

Fundargerð 28. fundar flugvirkarráðs

Fundur er haldinn í flugvirkarráði í húsakynnum samgöngu- og sveitarstjórnarráðuneytisins, þriðjudaginn 9. júní 2020 kl. 13:00 – 15:00.

Viðstaddir: Friðfinnur Skaftason (FS), Halla S. Sigurðardóttir (HSS), Alda Karen Svavarsdóttir (AKS), Guðrún Sólveig Ríkarðsdóttir (GSR), Ólafur Helgi Kjartansson (ÓHK), Þorvaldur Þórðarson (ÞÞ), Þorvarður Kári Ólafsson (ÞKÓ), Þórólfur Guðnason (ÞG), Árni Gísli Árnason (ÁGA) frá Isavia, Guðbjörg Rós Ragnarsdóttir (GRR) frá ríkislögreglustjóra og Ómar Sveinsson fundarritari.

Fjarverandi: Jón F. Bjartmarz (JFB) og Sigurgeir Ómar Sigmundsson (SOS), Sólveig Þorsteinsdóttir (SP), Jón P. Jónsson (JPJ), Júlía Þorvaldsdóttir (JP)

Gestir:; Pollý Hilmarsdóttir frá Icelandair og Ólafur Kr. Hjörleifsson

Fyrir liggur dagskrártillaga:

Dagskrá

1. Dagskrártillaga samþykkt
2. Fundargerð síðasta fundar var samþykkt
3. Covid-19 staðan tekin – fulltrúar gera grein fyrir stöðunni og áskorunum.

FS formaður flugvirkarráðs hóf fundinn og bað aðila þess að kynna stöðu mála hjá sínum stofnunum og fyrirtækjum

ÞG sóttvararlæknir - ríkisstjórnin ákvað að opna landið að hluta frá 15. júní, og verið er á fullu að undirbúa það. Sóttvarnarlæknir ábyrgðarmaður verkefnisins, starfsteymi til að samhæfa alla þætti kemur inn á verk svið mjög margra og er í fullu gangi undir stjórn Páls Þórhallssonar. Undirbúningur er í gangi með rafræna skráningu þeirra sem koma í flugi hingað, ekki víst að það sé hægt að fá þær upplýsingar fyrir flug.

Þegar farþegar koma þá þurfi þeir að fara í sóttkví skv. reglugerð en frá 15. júní verður hægt að fá undanþágu með því að það sé tekið sýni úr nefi. Þau sýni verða greind hjá Íslenskri erfðagreiningu, mikil undirbúnings vinna er í gangi. Teymi frá Heilsugæslu höfuðborgarsvæðisins mun sjá um sýnatöku í Reykjavík og Keflavík, en út á landi mun heilsugæsla á viðkomandi stöðum sjá um sýnatöku.

Greina á öll sýni samdægurs sem tekin er fyrir kl. 7, niðurstaða liggur fyrir sama kvöld. Hámarksafkastageta er 2000 sýni á dag eins og staðan er, það mun takmarka komu farþega til Íslands. Landið allt Planið sett þannig upp að Isavia fær að vita hvað það geta komið margir á sólarhring, en það þarf að skoða aðra flugvelli og komu Norrænu. Gert er ráð fyrir að taka á móti 1950 í KEF, nema miðvikudaga 1400, en þá er gert ráð fyrir um 600 með Norrænu. Þetta er staðan núna sem takmarkar þennan fjölda en þetta hugsað sem verkefni til að kanna hvort ferðamenn séu að bera með sér þessa veiru. Hugmyndir um að sleppa farþegum frá stökum löndum og einbeita sér að öðrum löndum. Einstaklingar fæddir 2005 og síðar þurfa ekki að fara í skimun.

Spurningar til ÞG:

ÓHK liggur eitthvað fyrir um úthlutun landingatímar

ÞG það eru viðræður í gangi milli sýnatökuteymisins og Isavia. Icelandair vill láta 3 vélar lenda á sama tíma athugun í gangi með fjölda starfsmanna við sýnatöku, hægt að afgreiða um 200 farþegar á klukkutíma.

GSR frá tollgæslu, eyðublað verður það aðgengilegt

ÞG við þurfum upplýsingar, nafn símanúmer aðsetur, skráð fyrir flug. Áhöld um hvort hægt sé að láta farþega forskrá þessar upplýsingar.

ÁGÁ frá Isavia, leiðbeiningar frá landlækni um helgina til flugvalla, af hverju frábrugðnar því sem áður var talað um?

ÞG endurskoða leiðbeiningar í ljósi nýrra upplýsinga frá ECDC og EASA þar eru þeir með 1.5 m á milli auk kröfu um grímur, þetta er nýtt og talið best að fylgja því.

HSS Samgöngustofa hefur verið að halda þessum leiðbeiningum frá ECDC og EASA fram, í kringum okkur eru mörg ríki að nota þær, samfella í viðbrögðum á milli ríkja er mikilvæg það þarf að samræma það sem hægt er. Efnið sem var að koma frá ICAO, er mjög samhljóma og ýmis ríki fyrir utan EASA sem ætla að fara þessa leið

PH Icelandair - fór yfir helstu aðgerðir Icelandair, upplýsingar á heimasíðu til farþega og gert hefur verið myndband. Farþegar eiga sjálfir að sjá um grímur en Icelandair verður með grímur til vara. Mælt með innritun á netinu, kioskar verða hreinsaðir oft á dag, farþegar fari beint í sæti, og reynt að dreifa fólki. Farþegar verði með eins lítinn handfarangur og hægt er, takmörkun verður á þjónustu til að minnka snertingu, aðskilin salerni f. áhöfn og farþega. Vélar hreinsaðar o.s.frv., vinna er í gangi með skipulag á deboarding, og að ath. utanaðkomandi kröfur annarra flugvalla

ÁGA frá Isavia, það var farið á stað áður en leiðbeiningar komu út, almenn viðmið frá stjórn fyrirtækisins. Verið að uppfæra til samræmis nýrra leiðbeininga, t.d. með hlífðarbúnað. Ekki er endanlega búið að staðsetja skimunarstöðvar en vinna er í gangi með það.

GSR frá tollgæslu, það hefur ekki verið haft samráð við Tollinn vegna viðbragða í Keflavík, það þarf t.d. að athuga með kröfur um hlífðarbúnað fyrir starfsmenn. Allur búnaður er til en spurning um hvar og hvernig hann er notaður.

ÁGÁ Isavia mun vera í sambandi við tollinn um framhaldið.

GRR frá landamæradeild ríkislögreglustjóra: ýmis verkefni í gangi, s.s. óreglulegir fólksflutningar, ath. með hvort hægt sé að hindra komu einstaklinga. Samvinna er innan ESB, vikulegir fundir þar sem kemur skýrt fram að fyrst á að aflétta takmarkanir á innrilandamærum, byrjað í litlum skrefum en síðan bætt við. Ekki vitað um almenna opnun ytri landamæra fyrr en um mánaðamót júní / júlí þó ríki séu að opna fyrr. ECDC að koma með kort sem sýnir hvert verður hægt að ferðast.

FS er áhættulistinn í endurskoðun

ÞG nei, það er erfitt að meta aðstæður, mismunandi aðferðarfræði, samstarf við hin Norðurlöndin en verður skoðað fljótlega þegar reynsla er komin á skimunina.

ÓHK lögreglustjóri á Suðurnesjum, það þarf að ákveða með hvaða hætti skimunin fer fram, til að lögreglan geti framkvæmt störf sín, eftir skimun þá fer farþegi yfir landamæri, og bíður eftir niðurstöðu.

ÞG farþegi bíður ekki eftir niðurstöðu á flugstöðinni, hann fær leiðbeiningar um hvað hann á að gera við skimunina.

ÓHK ef hann neitar skimun þá fer hann í sóttkví. Hvernig verður flæðið áður en viðkomandi fær í landamæraskoðun, það þarf að passa að farþegahópar blandist ekki.

AG það er erfitt að koma í veg fyrir blöndun farþega.

ÞKÓ frá Þjóðskrá – Tillögur frá framtíðarhóp ICAO um tvennskonar ferðaskilríki í Covid, það er ekkert sem er í hendi:

a. stafrænt vegabréf, afrit af örgjafa, ekki flókið, er í flestum vegabréfum gögnin á lokastigi staðallinn um það hvernig sé hægt að flytja hann út án þess að vera með vegabréf í ferðinni, gott í forskráningu.

b. rafrænt heilbrigðisvottorð, strikamerki sem hefur verið staðlað að hluta, hægt að prenta í áritunarmiða (vegabréfsáritun) sömu tækni er hægt að nota til að gefa út þessa heilbrigðisvottorð, nr. og merki um sprautur, sýkingar o.s.frv.

4. Önnur mál.

Engin önnur mál komu fram.

5. Næsti fundur.

Næsti fundur boðaður 7. júlí. kl. 13.00



COVID – 19
ISAVIA / KEF

ÁRNI GÍSLI ÁRNASON



MARKMIÐ

/ Vernda starfsfólk

- Allt starfsfólk á Keflavíkurflugvelli
- Tiltrú starfsfólks séu jákvæð gagnvart opnun landsins
- Tilbúin til að eiga í nánum samskiptum við farþega
 - Sölustarfsemi, aðstoð, þjónusta, o.fl.

/ Vernda farþega

- Farþegar upplifi sig örugga og að gerðar séu fullnægjandi sóttvarnarráðstafanir á flugvöllum
- Farþegar treysti sér til að eiga í viðskiptum og nota þjónustu sem er í boði á flugvöllum

/ Vörur og þjónusta

- Uppstilling og aðstaða
- Vöruframboð farþega endurspeglir hvað þeir séu

tilbúin til að versla eftir Covid

/ Samskipti

- Íslenskur almenningur sé jákvæður fyrir opnun
- Flug- og Ferðaþjónusta sé upplýst um ráðstafanir í KEF
- Ferðamenn séu upplýstir um hvað KEF gerir og tilbúin að koma til Íslands (óákveðinir)

/ Forsendur m.v. leiðbeiningar og upplýsingar frá landlækni

- Er í endurskoðun út frá drögum um leiðbeiningar til flugrekstraraðila, starfsmanna flugvalla og flugáhafna sem Landlæknir sendi frá sér um helgina. EASA / ECDC

HAGHAFAR

/ Isavia

- Starfsmenn
- Dótturfélög

/ Flugfélög

- Innlend og erlend

/ Rekstraraðilar

- Verslanir
- Veitingar
- Bílaleigur
- Hópferðarbílar

/ Afgreiðsluaðilar

– Icelandair

– Airport Associates

/ Lögregla

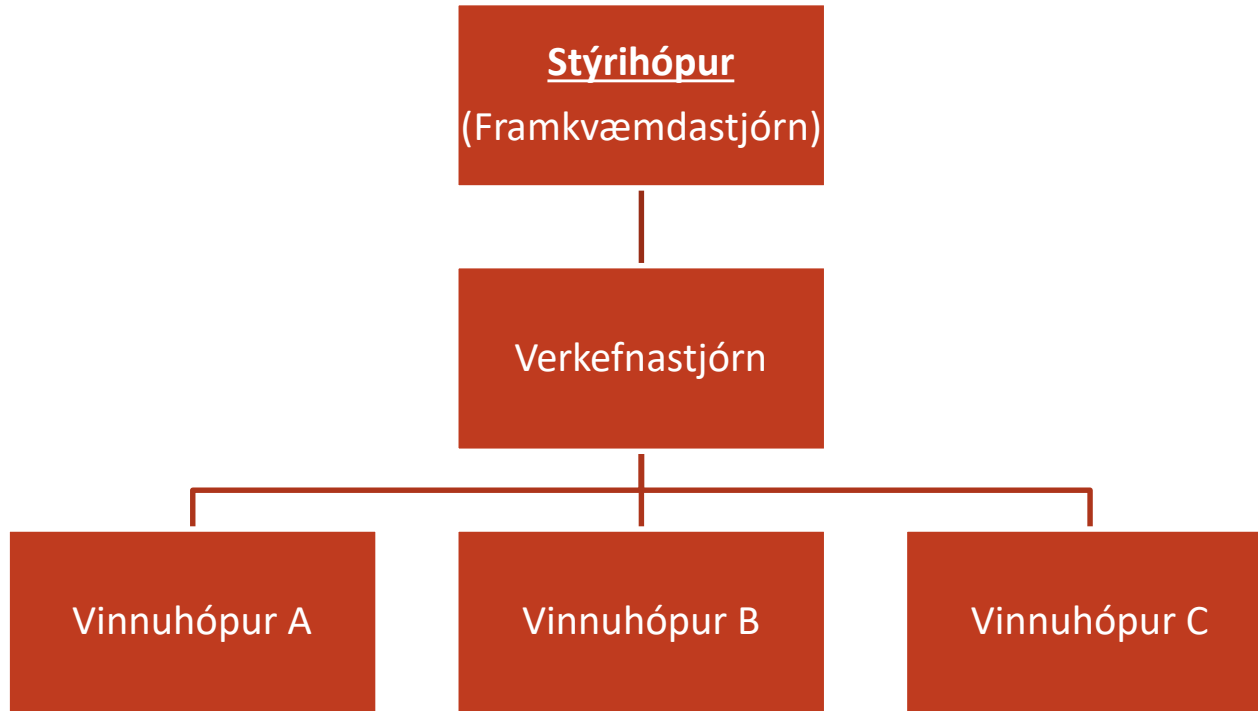
/ Tollur

/ Verktakar

/ Þjónustuaðilar

/ Farþegar

SKIPULAG



VERKEFNIÐ

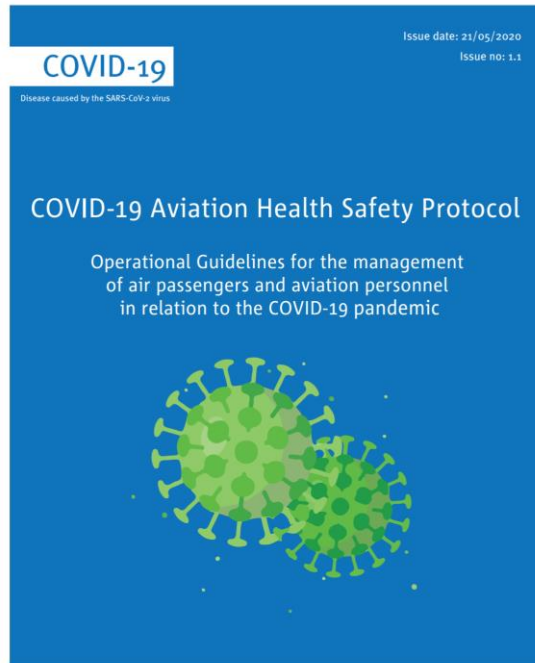
- / Verkefnastjórn setti fram almenn tilmæli fyrir verkefnahópa varðandi hver línun væri fyrir KEF
- / Hóparnir taka svo þessi tilmæli og heimfæra niður á customer journey og í kjölfarið innleiða
- / **Hópur 1:** Ferli farþegans, öryggisleit, innritun, biðsvæði, salerni ofl.
- / **Hópur 2:** Neysluhegðun – Verðslanir veitingar og aðrir söluaðilar
- / **Hópur 3:** Samskiptahópur
- / **Hópur 4:** Mælingar og eftirfylgni (tekur við)

TILMÆLI

- / Ræsting, sótthreinsun og hreinlæti
- / Hlífðarbúnaður fyrir starfsmenn
- / Social distancing (koma og brottför)
- / Merkingar
- / Upplýsingagjöf og fræðsla
- / Sjálfvirkni (þar sem það er hægt)



SKIMUN



- / Fulltrúar Isavia í verkefnahóp varðandi uppsetningu skimunarstöðva
- / Stefnt að því að uppsetning sé að mestu lokið nk. helgi og ferlar gengnir um helgina
- / Forsendur uppfærðar m.t.t. tilmæla og leiðbeininga frá Landlækni þegar þær verða gefnar út

FLUGÁÆTLUN NÆSTU VIKUR

- / Ennþá mikil óvissa með flug
 - Óvíst hver eftirspurnin verður
- / Flugáætlun getur breyst hratt
 - Niðurfellingar gætu orðið tíðar ef vélar verða tómar
 - Fer eftir flugvilja farþegans
- / Margar spurningar sem tengjast skimun við landamæri en ennþá enginn hættur við
- / Nokkur áhugi flugrekenda en úthlutun stæða mun fara eftir afkastagetu skimunar

- / Opin flugáætlun
 - [Aðrir - flugáætlun](#)

/ TAKK FYRIR



ISAVIA