



HEILBRIGÐISSTOFNUN
SUÐURLANDS



FAGMENNSKA VIRÐING SAMVINNA



Heilbrigðisstofnun Suðurlands Selfossi



Heilbrigðisstofnun Suðurlands Vestmannaeyjum



Heilbrigðisstofnun Suðurlands Rangárþingi He



Heilbrigðisstofnun Suðurlands Rangárþingi Hv



Heilbrigðisstofnun Suðurlands Hveragerði



Heilbrigðisstofnun Suðurlands Kirkjubæjarklaustri



Heilbrigðisstofnun Suðurlands Laugarási



Heilbrigðisstofnun Suðurlands Vík í Mýrdal



Heilbrigðisstofnun Suðurlands Þorlákshöfn



Heilbrigðisstofnun Suðurlands Höfn í Hornafirði



Þjónustuvæði HSU er allt Suðurland frá Hellisheiði að Lónsheiði.



Þjónusta og hlutverk

Heilbrigðisstofnun Suðurlands (HSU) var stofnuð 1. október 2014, í víðfeðmasta heilbrigðisumdæmi landsins, við sameiningu Heilbrigðisstofnunar Suðausturlands (HSSa), Heilbrigðisstofnunar Suðurlands (HSU) og Heilbrigðisstofnunarinnar í Vestmannaeyjum (HSVe). Formleg sameining tók gildi 1. janúar 2015. Heilsugæslan á Höfn í Hornafirði var rekin af Sveitarfélagi Hornafjarðar þar til 1. maí 2020 en þá lauk formlegri sameiningu þessara stofnana.

Markmið með sameiningu heilbrigðisstofnana á Suðurlandi var að styrkja heilbrigðisþjónustu á svæðinu, samnýta fagþekkingu og veita hagkvæmari þjónustu.

Stofnunin starfrækir 9 heilsugæslur á 10 starfsstöðvum, tvö sjúkrahús, eitt á Selfossi og annað í Vestmannaeyjum. Á Höfn í Hornafirði eru einnig nokkur bráðarými. Auk þess rekur stofnunin hjúkrunarrými á Selfossi og í Vestmannaeyjum. Á Selfossi er opin bráðamóttaka allan sólarhringinn. Á öllum heilsugæslustöðvum HSU er bráðavakt

læknis fyrir neyðartilfalli. Þá annast stofnunin alla sjúkraflutninga á svæðinu. Hjá stofnuninni starfa um 600 manns að jafnaði í 425 stöðugildum.

Heilbrigðisstofnun Suðurlands starfar samkvæmt lögum, reglugerðum og fyrirmælum stjórnvalda um heilbrigðisþjónustu. Íbúafjöldi í umdæminu eru um 30.000 manns. Nokkrir fjölsóttustu ferðamannastaðir landsins eru á þjónustusvæðinu og mikil umferð ferðafólks. Þá eru hátt í 7 þúsund sumarbústaðir á svæðinu, sem margir hverjir eru nýttir stóran hluta ársins.

Hlutverk HSU er að móta, þróa og útfæra heilbrigðisþjónustu í umdæminu og tryggja íbúum Suðurlands og öðrum þjónustuþegum jafnan aðgang að bestu heilbrigðisþjónustu sem völ er á hverju sinni. Þjónustumarkmið HSU byggja á gildum okkar um fagmennsku, virðingu og samvinnu. Velferð og þarfir þjónustuþega eru okkar leiðarljós.

Gildi HSU

FAGMENNSKA

- Við búum yfir faglegri hæfni og umgöngumst notendur þjónustunnar af fagmennsku og nærgætni.
- Við erum opin fyrir þróun og nýbreytni í starfseminni og endurmetum vinnubrögð okkar í þeim tilgangi að bæta árangur.
- Við vinnum eftir skýrum verkferlum og virku gæðakerfi.
- Við leggjum áherslu á endurmenntun til að efla fagmennsku.

VIRÐING

- Við sýnum notendum þjónustunnar og samstarfsfólki virðingu.
- Við hlustum og tökum tillit til ólíkra sjónarmiða við úrlausn mála og samskipti okkar byggja á trausti til hvers annars.
- Við kappkostum að veita þjónustu á grundvelli jafnræðis og vinnum saman að lausn verkefna með velferð notenda þjónustunnar að leiðarljósi

SAMVINNA

- Við veitum góðri frammistöðu athygli og hvetjum hvert annað.
- Við deilum þekkingu og erum tilbúin að leita eftir handleiðslu hvert hjá öðru.
- Við vinnum saman sem ein heild við að mæta þörfum þeirra sem til okkar leita með hagsmuni þeirra að leiðarljósi.
- Við ástundum samvinnu við hagsmunaaðila.





Heilsugæsla og heilsuefling

HSU starfrækir 9 heilsugæslur á 10 starfsstöðvum á Suðurlandi, í Þorlákshöfn, Hveragerði, Selfossi, Laugarási, Rangárþingi (Hellu og Hvolsvelli), Vestmannaeyjum, Vík í Mýrdal, Kirkjubæjarklaustri og Höfn í Hornafirði. Á öllum stöðvunum er veitt almenn heilbrigðisþjónusta þar er með talið sjúklunga, bráða- og slysaþjónusta, vaktþjónusta, skólaheilsugæsla, heimahjúkrun, mæðra- og ungbarnavernd og sálfræðiþjónusta.



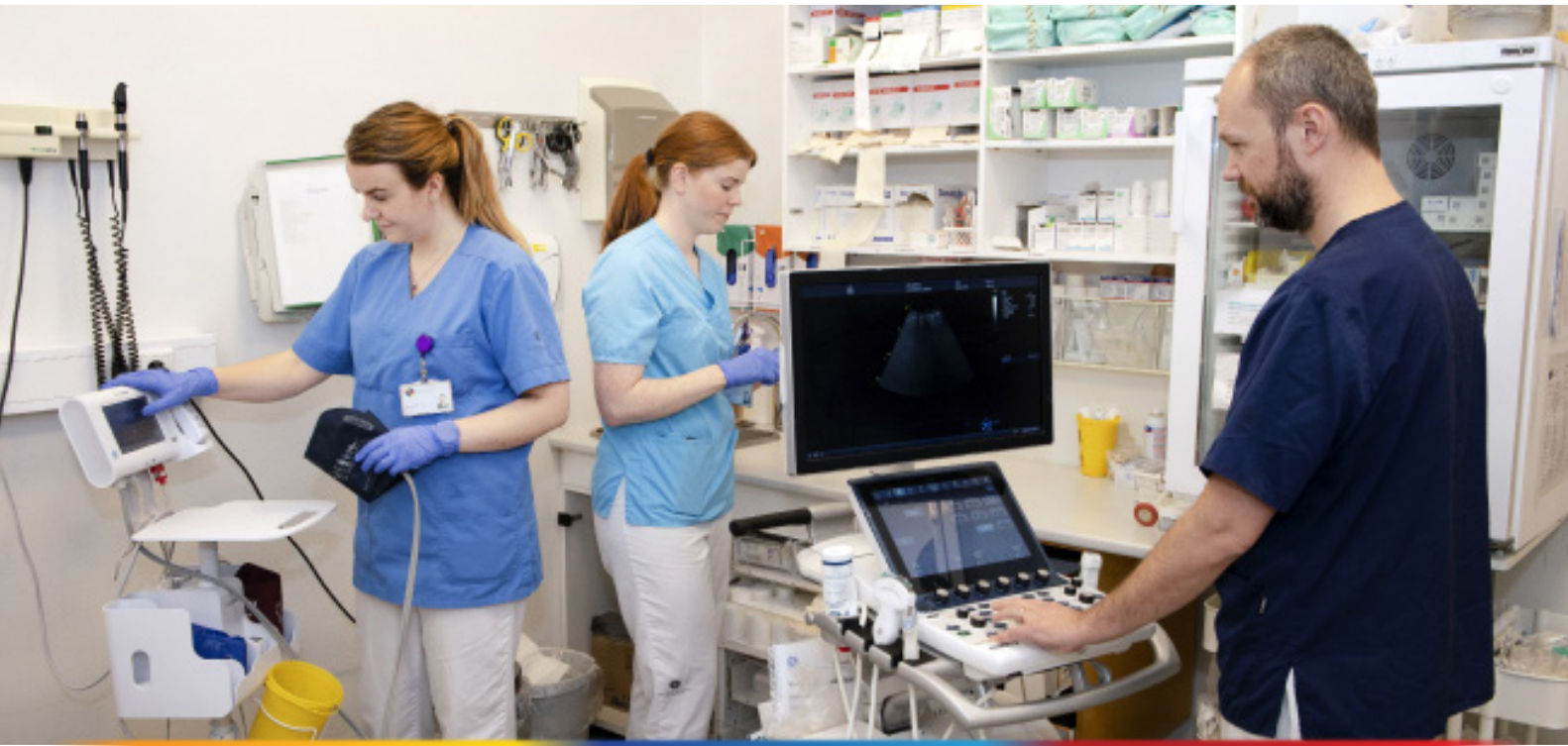
Heilsugæslan veitir fjölbreytta þjónustu lækna, hjúkrunarfræðinga og annarra heilbrigðisstétta, ásamt móttöku sérfræðinga. Að auki sinnir heilsugæslan á Selfossi lækni- og hjúkrunarþjónustu á Litla Hrauni.

Heilsugæslan býður upp á einstaklingsmiðaða heimahjúkrun sem gerir mörgum kleift að búa áfram heima, sem þess óska, þrátt fyrir veikindi, heilsubrest eða öldrun.



Markmið ungbarnaverndar er að fylgjast með heilbrigði og framförum í þroska og vexti barna, greina vandamál og geta gripið inn í. Þá býðst nýbökudum foreldrum fræðsla og ráðgjöf sem styrkir þá í foreldrahlutverkinu.

Skólaheilsugæslan leitast við að efla heilbrigði og vellíðan nemenda í náinni samvinnu við foreldra/ forráðamenn og starfsfólk skóla.



Sálfræðingar

Sálfræðingar HSU þjónusta allt Suðurland en hafa meginstarfsstöðvar sínar á Selfossi og í Vestmannaeyjum. Sálfræðingar sinna börnum að 18 ára aldri sem hafa frávik í þroska, hegðun og líðan. Tilvísanir koma frá læknum á svæðinu og frá sérfræðiþjónustu skóla og sveitarfélaga. Sálfræðingar HSU halda námskeið og veita meðferð og forvarnir við einkennum kvíða og þunglyndis. Þverfagleg samvinna er við aðra fagaðila heilsugæslu og samstarf er við sérfræðiþjónustu sveitarfélaga sem og við barna- og unglingageðdeild Landspítala, Proska- og hegðunarstöð og Greiningar- og ráðgjafarstöð ríkisins.

Geðheilsuteymi

Geðheilsuteymi HSU sinnir meðferð fullorðinna sem eru með greinda geðröskun og hafa þörf fyrir þverfaglega þjónustu. Fagfólk starfar í þverfaglegu teymi í samvinnu við aðra heilbrigðisstarfsmenn sem og aðrar stofnanir. Tilvísanir berast til Geðheilsuteymis HSU í gegnum heilbrigðis- og velferðarkerfi. Meðferð teymisins miðast við skammtímameðferð og samkvæmt geðheilbrigðisáætlun er lögð áhersla á að sinna einstaklingum með kvíða og þunglyndi. Í boði eru bæði einstaklingsmiðaðar meðferðir sem og hópameðferðir.

Lyflækninga- og sjúkradeildir

Á lyflækningadeildinni á Selfossi er bæði sólarhingsdeild og líknardeild. Á deildinni fer fram almenn lyflækningaþjónusta og bráðaþjónusta í lyflækningum. Flestir sjúklingar sem leggjast inn koma vegna bráðra veikinda frá bráðamóttöku HSU eða Landspítalanum eða hjúkrunarheimilum á Suðurlandi. Sjúklingar leggjast einnig inn á deildina vegna endurhæfingar eða vegna legu í kjölfar skurðaðgerða frá bæklunardeild Landspítala, meðferðar vegna langvinna sjúkdóma eða líknandi meðferðar.

Í Vestmannaeyjum er starfrækt hjúkrunar- og lyflækningadeild. Sjúklingar geta einnig lagst inn á gæsludeild í skemmri tíma. Deildin tekur á móti öllum sjúklingum í Vestmannaeyjum en sjúklingar með sjúkdóma sem krefjast sérhæfðrar þjónustu eru fluttir á Landspítala.



Hjúkrunardeildir

Á Selfossi er ein hjúkrunardeild á Ljósheimum og Fossheimum. Á hjúkrunardeildunum er veitt einstaklingshæfð hjúkrun og unnið er eftir Eden-hugmyndafræðinni, enda þarfir einstaklinga ólíkar. Starfsfólk hjúkrunardeildar metur meðferð og úrræði í samvinnu við aðstandendur. Deildin á bakland í Vinafélagi heimilisfólks á Ljósheimum og Fossheimum en félagið hefur efttómstunda- og afþreyingarstarf heimilisfólksins, fært tillætu inn í daglegt líf þess og staðið fyrir fræðslu um málefni eldra fólks.

Í tengslum við almenna sjúkradeild í Vestmannaeyjum er starfrækt hjúkrunardeild. Skjólstæðingar eru aðstoðaðir og styrktir í athöfnum daglegs lífs. Leitast er við að hafa heimilislegan brag á starfsemi og uppfylla andlegar, líkamlegar og félagslegar þarfir skjólstæðinga í samvinnu við aðstandendur og annað starfsfólk.

HSU tók við rekstri hjúkrunarheimilisins Hraunbúða í Vestmannaeyjum árið 2021. Starfsfólk leggur kapp sitt við að veita einstaklingsmiðaða þjónustu og hafa starfsemi heimilislega og fjölbreytta. Til þessa er fengin aðstoð frá ýmsum félagsamtökum í Vestmannaeyjum sem hafa lagt sitt að mörkum til að heimilisfólkið eigi góðar stundir.

Göngudeildir lyflækninga

Á Selfossi er rekin göngudeild lyflækninga. Þar starfa sérfræðingar í hjarta-, lungna-, meltingarfæra- og krabbameinslækningum sem sinna almennri móttöku sjúklinga. Við deildina fara fram lyfjagjafir í æð, blóð- og blóðhlutagjafir t.d. vegna krabbameina, gigt- og meltingarfæra- og beinmergssjúkdóma. Um árabíl hefur verið rekin þjónusta fyrir nýrnasjúklinga sem koma á deildina í nýrnaskilun. Einnig fara þar fram speglanir á meltingarvegi. Þar eru gerðar ómskoðanir, þrek- og áreynslupróf á hjartasjúklingum

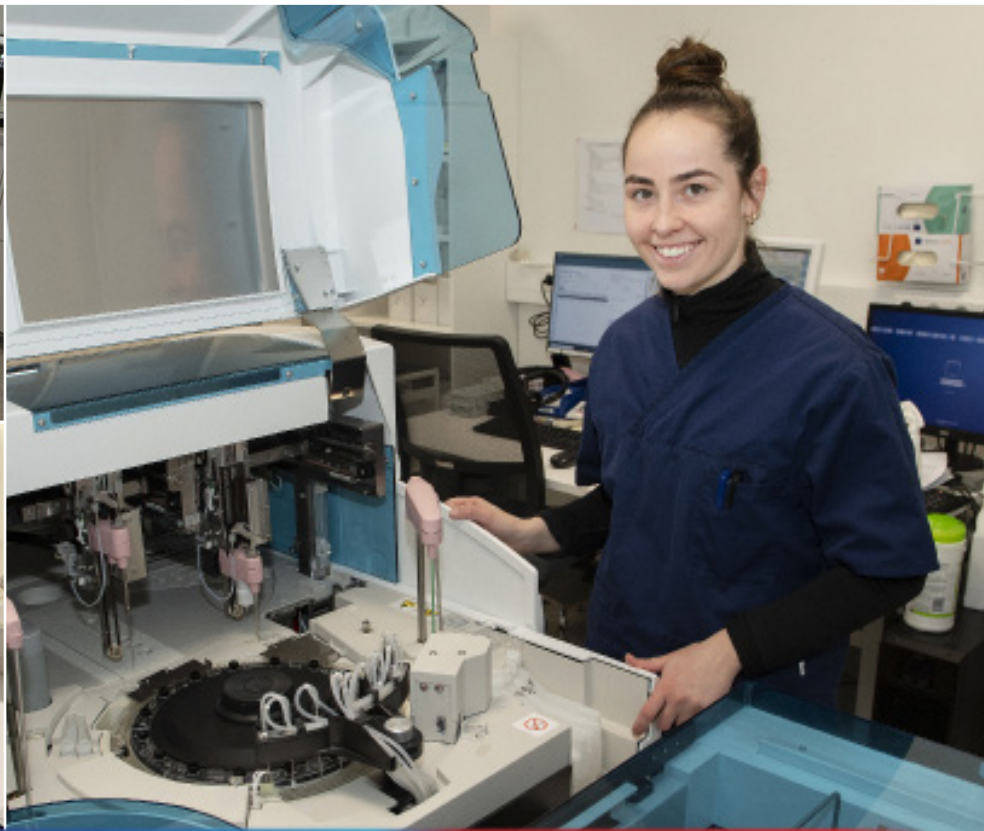
sem og blásturspróf og svefnrannsóknir á lungnasjúklingum.

Á sjúkradeildinni í Vestmannaeyjum er rekin göngudeild fyrir krabbameinslyfjagjafir og aðrar sérhæfðar lyfjagjafir. Þar starfandi hjartalæknir sem sinnir almennri móttöku og framkvæmir hjartaómskoðanir og álagspróf. Meltingarspeglanir eru einnig gerðar í Vestmannaeyjum og sinnir göngudeildin einnig móttöku vegna skimunarrannsókna á augum í samvinnu við augnlæknastöðvarinnar Sjónlag.

Sérgreinalækningar

Þjónusta sérgreinalækna á landsbyggðinni hefur lengi verið áskorun en oftar en ekki reynist erfitt að manna sérfræðistöður utan höfuðborgarsvæðisins. Þær sérgreinar sem núna eru í boði innan HSU eru krabbameins-, lungna-, meltingarfæra-, hjarta-, kvensjúkdóma-, barna- og geðlækningar sem og háls-, nef- og eyrnalækningar (HNE) og augnlækningar.





Bráða- og slysamóttaka Selfossi

Á Selfossi er opin sólarhrings bráðamóttaka sem sinnir afar víðfeðmu svæði, allt frá Hellisheiði að Höfn í Hornafirði. Starfsemi bráðamóttökunnar hefur á síðustu misserum vaxið gríðarlega og fjöldi sjúklinga sem þangað leitar fjölgar jafnt og þétt. Þar munar miklu um aukningu erlendra ferðamanna en einnig má nefna þann fjölda fólks sem býr og dvelur til lengri eða skemmri tíma í sumarhúsabygðum í nágrenni við Selfoss og í uppsveitum Árnes- og Rangárvallasýslu.

Endurhæfing

Við HSU á Selfossi eru starfandi sjúkraþjálfarar, iðjuþjálfarar og hreyfistjórar. Sjúkraþjálfarar sinna m.a. endurhæfingu á lyflækningadeild og á hjúkrunardeildum.

Iðjuþjálfarar sinna iðjuþjálfun barna í samstarfi við skólaþjónustu og þjónustusvæðis um málefni fatlaðra á Suðurlandi. Hreyfistjórar veita stuðning og leiðbeina varðandi hreyfiúrræði eftir að heimilislæknir hefur gefið út hreyfiseðil sem meðferðarúrræði fyrir sjúkling.

Rannsókn- og myndgreiningadeildir

Rannsóknastofur eru á Selfossi, í Vestmannaeyjum og Höfn í Hornafirði. Á rannsóknastofum HSU eru framkvæmdar rannsóknir í blóðmeinafræði, klínískri lífefnafræði og sýklafræði. Rannsóknastofurnar vinna í nánú samstarfi við Rannsóknadeild Landspítalans.

Á HSU eru myndgreiningadeildir á Selfossi og í Vestmannaeyjum. Á deildunum eru framkvæmdar allar almennar röntgenmyndatökur og tölvusneiðmyndir. Einnig eru almennar röntgenrannsóknir framkvæmdar á Höfn í Hornafirði.



Ljósmeðravaktir

Ljósmeðravaktir HSU hafa fjölbætt hlutverk. Þar er ekki einungis tekið á móti börnum og sængurkonum sinnt heldur tekur deildin einnig á móti konum með meðgöngutengd vandamál. Allri mæðravernd á Selfossi og í Vestmannaeyjum er sinnt af ljósmeðravaktinni. Auk þess skipuleggja ljósmeður á Selfossi mæðravernd á heilsugæslustöðvum HSU utan Vestmannaeyja.

Rekstrar- og stoðdeildir

Skrifstofa og yfirstjórn HSU hefur aðsetur bæði á Selfossi og í Vestmannaeyjum. Á skrifstofunni starfar framkvæmdastjórn HSU sem fer með faglega og rekstrarlega ábyrgð á starfsemi stofnunarinnar. Skrifstofan sinnir öllum fjármálum, áætlunum, upplýsingamálum, bókhaldi, innheimtu og uppgjörum, útreikningum launa og starfsmannamálum.

Innkaupadeild er rekin á Selfossi og sinnir innkaupum fyrir allar deildir HSU. Heilbrigðisgagnafræðingar vinna á Selfossi og í Vestmannaeyjum og sinna skráningu, meðhöndlun, utanumhaldi og frágangi á

heilbrigðisupplýsingum í rafræna sjúkraskrá. Móttökuritarar starfa á öllum stöðvum við símvörslu og almenna móttöku og tímabókun.

Eldhús eru starfrækt á Selfossi og í Vestmannaeyjum og þar er matreiddur allur matur fyrir sjúklinga og rekin mótuneyti fyrir starfsfólk. Tæknideild er á Selfossi og í Vestmannaeyjum en deildin sinnir og heldur utan um allt viðhald fasteigna, stórra tækja og kerfa og sér um bílaflota stofnunarinnar. Þvottahús er rekið á Selfossi og þar eru þvegin milli 500 og 600 kg af þvotti á viku.



Sjúkraflutningar

Aðalstarfsstöð sjúkraflutninga HSU er á Selfossi en alls eru starfsstöðvarnar sex talsins og sinna saman víðfeðmasta svæði landsins sem eitt lið, allt frá Hellisheiði austur að Lónsheiði.

Alls hafa sjúkraflutningar HSU yfir að ráða 13 fullbúnum sjúkrabílum sem staðsettir eru á Selfossi, Rangárþingi, Vík í Mýrdal, Kirkjubæjarklaustri, Vestmannaeyjum og Höfn í Hornafirði.

Gríðarleg aukning hefur verið á sjúkraflutningum í umdæminu síðustu ár en þar munar mestu aukning ferðamanna á svæðinu.

ZOLL
Advanced Resuscitators. Only.

HJARTASTUÐTÆKI

5
ÁRA

ENDURLÍFGUNARTÆKI

- Leiðbeinir með hjartahnoð
- Tækið talar íslensku

- Endingartími rafhlöðna
- Endingartími rafskauta
- Ábyrgð á tæki*

Tilboðsverð
Kr. 159.900 m/vsk



551 0230

inter@inter.is

inter



HEILSUEFLANDI SAMFÉLAG

Rafverktakar · Verslun
Öryggis-, myndavéla- og loftnetskerfi



EYRAVEGI 32 • SELFOSSI • SÍMI 480 1160 • WWW.ARVIKINN.IS

LÁTTU OKKUR SJÁ UM HÝSINGU
OG REKSTUR TÖLVUKERFA
FYRIR ÞITT FYRIRTÆKI
www.trs.is - 480-3300



Ein heild í þína þágu



SB SKILTAGERÐ

merkingar - laserskurður - fræsingar

Þorlákshöfn www.sbskilti.is



RÖNTGEN
ORKUHÚSIÐ




- ▶ Utanhúsklæðningar
- ▶ Þakklæðningar og þakkantar
- ▶ Þakrennur, rennubönd og niðurföll
- ▶ Allar tegundir loftræstikerfa
- ▶ Ryðfri smíði

ÞH
BLIKK

þú ert líggur í loftinu

Gagnheiði 37 - Selfossi
S. 482 2218 - thblikk@thblikk.is



FAGMENNSKA OG SÉRHÆFÐAR LAUSNIR

STRETTKJAFLEIÐINGAR • STRETTKJASMÍÐIR • SJÓKERAMÁLFRAM
SJÓKERALUBI • SJÓKERASKÓSMÍÐIR • HEILBRINGISVERKFRÆÐINGUR



STÓÐ hf. hefur síðan 1998 boðið upp á þjónustu fyrir einstaklinga sem þurfa stöð- og hjálparstól vegna ástævna, sjúkdóma og alna. Í gili stöð stular hjólar einstaklinga sem hefur það nauðugt að fara sem besta komist fyrir viðskiptastaf sína.



TRÓNUMAUNN 9 • 220 HAFNARFIRN • Sími 565 2995 • STOD@STOD.IS • STOD.IS • OPIN: 9-17 VIRKA DAGA

VÖNDUÐ OG FALLEG

HJÚKRUNAR- OG SJÚKRARÚM

Rafdrifin rúm með mörgum stillimöguleikum og úrvali aukahluta.

Sölufólk okkar hefur áratuga reynslu í þjónustu og ráðgjöf við val á rúmum og fylgihlutum.

wissner-
bosserhoff
Functional design in nursing care

FASTUS

Vott á vandaða heilun

Opið mán - fim 8:30 – 17:00, fös 8:30 – 16:15
Siðumúli 16 | 108 Reykjavík | Sími 580 3900 | fastus.is

RV.is

Fagleg og persónuleg þjónusta

Hafðu samband og við sendum þér TENA bæklinginn.

TENA

Þekstrarvörur
- Þyrkir þýng og þýkir útsveigislaði
Vöðubólur II • 110 Þrygghv. • Sími 580-4000 • vaf@rv.is • rv.is

Brostu

EYJABLIKK ehf.
Blátt og stíll er okkar mál

Flúan 27 • 101 Vestmannaeyjum • Sími 461 2522 • eyjablikk@eyjablikk.is

ALHLIÐA RÆSTINGAR SÓLAR

www.solarehf.is

Netapótek Lyfjavers

Frí heimsending um land allt!*



**Afhendum
samdagurs**

á höfuðborgarsvæðinu
mán-lau af þeim
er fyrir kr. 13,00.



Í Netapóteki Lyfjavers getur þú fundið þína lyfseðla, valið samheitalyf og séð lyfjaverðið þitt.

Nýttu þér lágt lyfja- og vöruverð á lyfjaver.is

*Frí heimsending ef pantaðir eru tveir lyfseðlar eða verslað er fyrir meira en 9.900 krónur.

LYFJAVÉR

lyfjaver.is
Suðurlandsbraut 22



RANNSÓKNA- OG EFNAGREININGATÆKI



LYRA

LYRA - Hlíðarsmári 11 - 201 Kópavogur - Sími: 562 7778 - Fax: 562 7779 - email: lyra@lyra.is - www.lyra.is



RANGÁRÞING EYSTRÁ
— *Velkomin heim*





Hvernig nærð þú sambandi við okkur How to reach us / Jak si z nami skontaktować

Samdægursmóttaka á heilsugæslunni Selfossi virka daga og um helgar. Tímapantanir: sími 432-2000, sjá nánar á www.hsu.is.
Open reception (GP) daily and on weekends.
Appointments: call 432-2000.
Otwarta recepcja lekarza dyżurnego w dni pracujące oraz w weekendy.
Rejestracja pod: Telefonu 432-2000.

Á heilsuvera.is er einnig netspjall opið alla daga frá kl. 08:00 til 22:00 þar eru gefnar almennar ráðleggingar og leiðbeint um heilbrigðiskerfið. Hjúkrunarfræðingur til staðar ef með þarf.

Bráða- og slysamóttaka Selfossi, sólarhringsopnun alla daga.
Emergency service open 24/7.
Izba przyjęć otwarta jest całą dobę każdego dnia tygodnia.

Selfoss: sími/tel 432-2000.
Hveragerði: sími/tel 432-2400.
Þorlákshöfn: sími/tel 432-2440.
Laugarás: sími/tel 432-2770.
Rangárþing: (Hella og Hvolsvöllur) sími/tel 432-2700.
Vík: sími/tel 432-2800.

Kirkjubæjarklaustur: sími/tel 432-2880.
Vestmannaeyjar: sími/tel 432-2500.
Höfn í Hornafirði: sími/tel 470-8600.
Símaráðgjöf / Help-line service / Porady telefoniczne.

Vaktsími allra stöðva utan opnunartíma og um helgar er: 1700.
Medical help-line/on-call services outside of opening hours: Call 1700.
Numer dyżurny przychodni opieki zdrowotnej po godzinach otwarcia to: 1700.

Ferðamenn með erlend símanúmer eða íslensk utan Íslands verða að hringja í +354 544-4113 til að ná í 1700 símaráðgjöfina.
Travelers with foreign phonenumbers or Icelandic numbers outside Iceland must call +354 544-4113 to contact the 1700 help-line service.
Podróźni z zagranicznym numerem telefonu lub islandzkim poza Islandią muszà dzwonić na ++354 544-4113 aby połączyć się z 1700 i uzyskać poradę.

112

Neyðarsími
Emergency number
Numer alarmowy