



LANDSSKIPULAG
2015–2026

Tillaga að landsskipulagsstefnu

Loftslag, landslag, lýðheilsa

Viðauki við landsskipulagsstefnu 2015-2026

Kynningarfundur

19. nóvember 2020



Dagskrá kynningarfundar



Inngangur

Loftslagsmiðað skipulag

Heilsuvæn byggð og landnotkun

Staðarmótun og landslagsvernd

Skipulag á haf- og strandsvæðum

Umræður



Dagskrá kynningarfundar



Inngangur

Loftslagsmiðað skipulag

Heilsuvæn byggð og landnotkun

Staðarmótun og landslagsvernd

Skipulag á haf- og strandsvæðum

Umræður



Landsskipulagsstefna

- Sýn og stefna um skipulagsmál á landsvísu
- Til leiðbeiningar fyrir skipulagsgerð sveitarfélaga og aðra áætlanagerð um landnotkun og byggðaþróun
- Landsskipulagsstefna 2015-2026 samþykkt á Alþingi árið 2016
- Umhverfis- og auðlindaráðherra óskaði árið 2018 eftir viðbótum við gildandi stefnu
 - Loftslag, landslag, lýðheilsa
 - Stefna um skipulag haf- og strandsvæða yfirfarin



VIÐFANGSEFNI GILDANDI LANDSSKIPULAGSSTEFNU



Búsetumynstur
og dreifing
byggðar

Skipulag í
dreifbýli

Skipulag
miðhálandisins

Skipulag haf-
og strandsvæða

NÝ VIÐFANGSEFNI
LANDSSKIPULAGSSTEFNU

LOFTSLAG

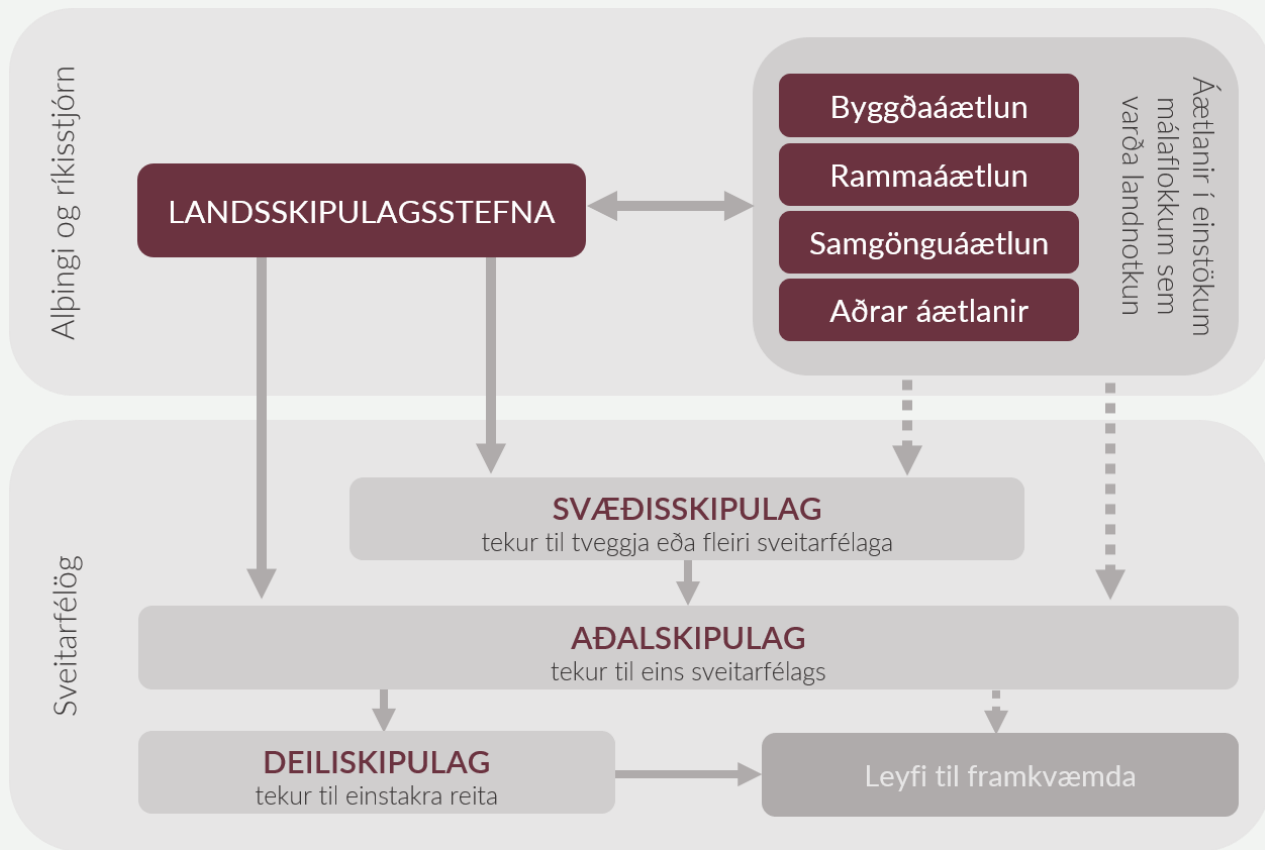


LANDSLAG

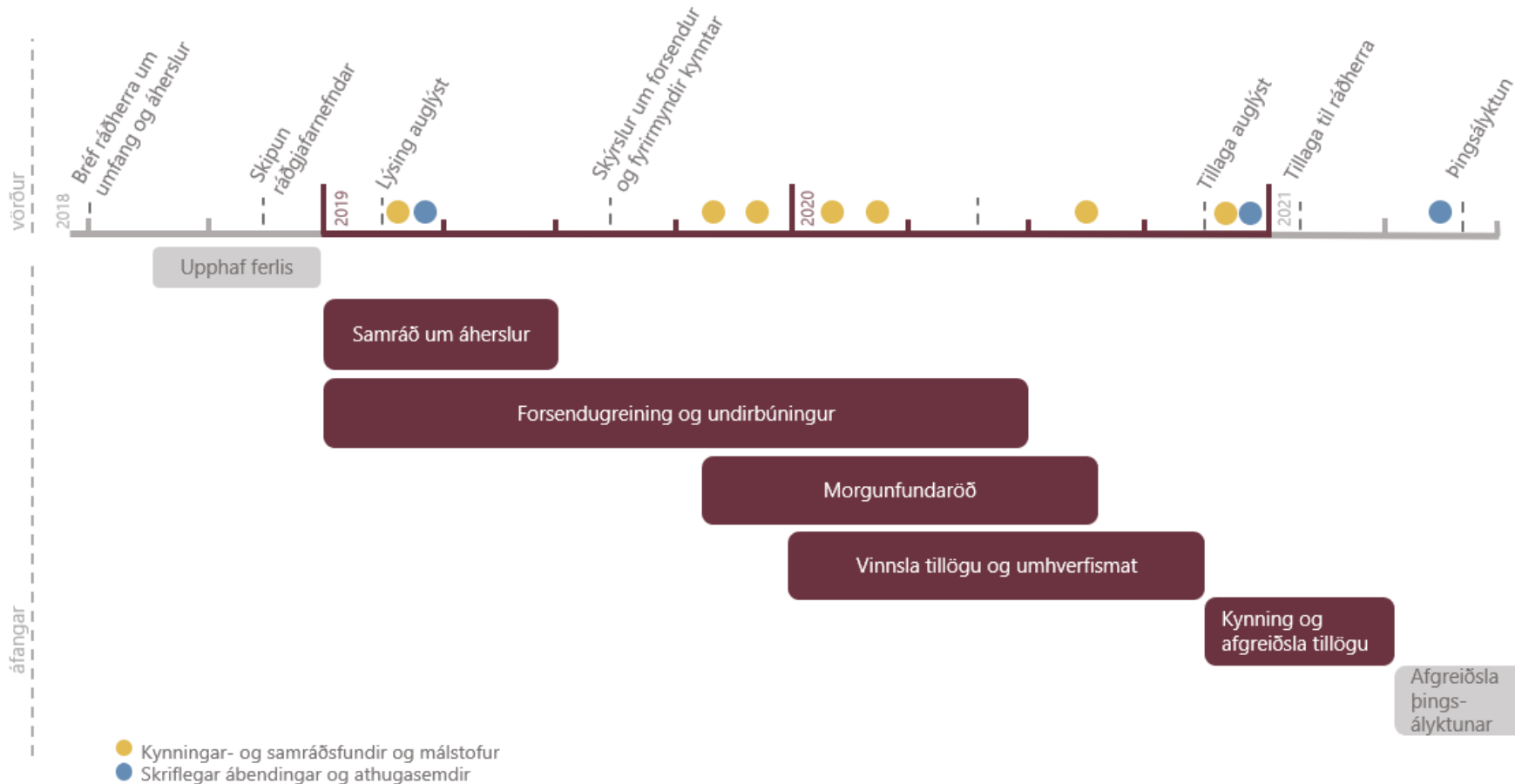


LÝÐHEILSA





FERLIÐ



Yfirstandandi kynningartími – tækifæri til þátttöku

- Tillaga Skipulagsstofnunar var auglýst 13. nóvember 2020
 - Kynningartími tillögunnar stendur til 8. janúar 2021
 - Tillagan er aðgengileg á vef landsskipulagsstefnu, www.landsskipulag.is
 - Allir hvattir til að kynna sér tillöguna og koma á framfæri ábendingum, spurningum og athugasemdum
 - Þarf að gerast skriflega
 - Með tölvupósti á landsskipulag@skipulag.is
 - Í athugasemdagátt á www.landsskipulag.is
 - Bréfleiðis til Skipulagsstofnunar, Borgartúni 7b, 105 Reykjavík
-



Tillaga að viðauka við Landsskipulagsstefnu 2015–2026

Stjórnvöld skulu vinna að skipulagsmálum í samræmi við landsskipulagsstefnu þessa, sem felur í sér stefnu um:

1. Skipulag á miðhálandi Íslands
2. Skipulag í dreifbýli
3. Búsetumynstur og dreifingu byggðar
4. Skipulag á haf- og strandsvæðum
5. Loftslagsmiðað skipulag
6. Staðarmótun og landslagsvernd
7. Heilsuvæna byggð og landnotkun

Leiðarljós landsskipulagsstefnu

Í landsskipulagsstefnu er eftirfarandi lagt til grundvallar auk markmiða skipulagslaga:

- Að skipulag stuðli að sjálfbærri þróun
- Að skipulag sé sveigjanlegt og stuðli að seiglu gagnvart samfélags- og umhverfisbreytingum
- Að skipulag stuðli að lífsgæðum
- Að skipulag styðji samkeppnishæfni landsins alls og einstakra landshluta



Leit að margþættum ávinningi

- Áherslur og aðgerðir í skipulagi sem þjóna fleiru en einu markmiði
- Markvissar skipulagsaðgerðir
- Samspil ríkis og sveitarfélaga





Hvernig er stefnan sett fram?

- Fremst eru sett fram leiðarljós sem eru lögð til grundvallar við mótun sjálfrar landsskipulagsstefnunnar, sem og við túlkun hennar og framfylgd
- Síðan er stefnan sett fram þannig að hver kafli fjallar um eitt viðfangsefni
 - Í gildandi landsskipulagsstefnu eru viðfangsefni fjögur; miðhálandið, dreifbýli, búsetumynstur og haf- og strandsvæði
 - Í þessari nýju tillögu að viðauka við gildandi stefnu eru til viðbótar þrjú ný viðfangsefni; loftslagsmál, landslag og lýðheilsa
- Í hverjum kafla er
 - fyrst sett fram eitt yfirmarkmið
 - sem er síðan fylgt eftir með markmiðum og aðgerðum
- Aðgerðirnar sem kynntar eru í stefnunni/tillögunni
 - snúa annarsvegar að skipulagsgerð sveitarfélaga
 - og hinsvegar að öðrum verkefnum stjórnvalda
- Gildandi stefnu og þessari tillögu fylgir síðan greinargerð með skýringum við stefnuna/tillöguna

5.1 LOFTSLAGSVÆNAR SAMGÖNGUR

markmið { Skipulag byggðar og landnotkun miði að því að draga úr loftslagsáhrifum samganga, með áherslu á virka ferðamáta og almenningsangöngur.

Skipulagsgerð sveitarfélaga:

5.1.1 Bygðamynstur í þágu loftslagsmála
Við skipulagsgerð sveitarfélaga verði miðað að því að móta byggðarhúðir með þætta og blálandi byggð í samræmi við skipulagsáætlun myndir um 20 mínúta bættu með það að markmiði að draga úr vegalengdum og ferðabörð og auka hlustelid virka ferðamáta og almenningsangöngum. Í laðskiplagi, og eftir atvikum svæðisskiplagi, verði skilgreind vinnusóknar- og þjónustuvæði og stuðlað að góðum tengslum milli byggðarhúða með almenningsangöngum og svæðisbundnum stígakerti.

5.1.2 Skiplag innviða í þágu loftslagsvænna samganga
Í laðskiplagi sveitarfélaga, og eftir atvikum deiliskiplagi, verði sett fram stefna og skipulagsáætlun um innviði fyrir loftslagsvænna samgöngur, með áherslu á virka ferðamáta og almenningsangöngur. Skipulag stýði einnig við orkuskipti og skapi, eftir því sem kostur er, skilyrði fyrir sam tengdu kerfi samganga.

Önnur verkefni stjórnvalda:

5.1.3 Greining byggðarþróunar á vinnusóknar- og þjónustuvæði höfuðborgarsvæðis
Skiplagsstofnun hafi förgöngu um gerð úttektar á þróun búsætu- og samgöngumynsturs á vinnusóknar- og þjónustuvæði höfuðborgarsvæðisins. Í samvinnu við landshúttáttatök sveitarfélaga og aðra húttáttatök aðila, þar verði lögframt dragar upp sviðsmynstur um framtíðarþróun byggðar og samganga á svæðinu til langs tíma að teknu tilliti til markmiða í loftslagsmálum.

5.1.4 Könnun á viðhófi til virka ferðamáta og almenningsanganga
Skiplagsstofnun hafi förgöngu um að kannaðir verði hvar og hvar áttar fyrir notkun virka ferðamáta og almenningsanganga sem liggja kunná í skiplagi byggðar og innviða.

Greinargerð

Losun frá vegasamgöngum er um þrjújungur þeirrar losunar gróðurhálsáhrifanna sem heyrir undir heiti áhrifgróðurhálsræna stjórnvalda. Í aðgerðastættun stjórnvalda í loftslagsmálum er miðað að því að draga úr þessari losun um 2% til ársins 2030 miðað við árið 2005. Um viðmiðað verkefni er að ræða, einkum í ljósi þess að losun frá

vegasamgöngum hér á landi jókst um 26% milli árnanna 2005 og 2018. Framangreint markmið aðgerðastættunnar felur því í sér samdrátt um 37% fram til ársins 2030, miðað við losun árið 2005.

Losun frá vegasamgöngum 1990-2018

Heimild: Umhverfisstofnun

Til að draga úr þessari losun leggur aðgerðastættun stjórnvalda í loftslagsmálum áherslu á tvar meginleiðir, breyttar ferðavenjur og orkuskipti. Af aðgerðum sem ráðst verður í á þeim sviðum má nefna aukna uppbyggingu innviða fyrir virka ferðamáta og vistvæn útskipti, efling almenningsanganga og aðgerð til að hraða innleiðing vistvænna bílagaðgiltla. Þá er stefnt að því að nýkjarning bensín- og díselbílta verði ótengt árið 2030.

Framangreind áhersla stjórnvalda á breyttar ferðavenjur endurspeglar einnig í samgöngustættun fyrir tímabilinu 2020-2034, einkum í markmiðum um efling almenningsanganga og uppbyggingu innviða fyrir gangandi og hjólandi vögtrendur. Breyttar ferðavenjur eru lögframt meðal markmiða samgöngustættu ríkisins og sveitarfélaga á höfuðborgarsvæðinu frá 2019. Þar er stefnt að uppbyggingu Borgartínu og stoftastígakertis fyrir göngu- og hjólaeirið á höfuðborgarsvæðinu. Loka var árið 2019 samþykkt höfuðstættun í almenningsangöngum milli byggða undir yfirkritríni Ferðum saman. Meðal markmiða hennar er að byggð verði upp kerfi umhverfislega sjálfbærar almenningsanganga um allt land.

Bygðamynstur í þágu loftslagsmála

Tillaga að landsskiplagsstefnu stýður við framangreind markmið stjórnvalda með áherslu á samþætt skipulag byggðar og samganga. Sérstaklega er horft til þess hvernig innviða byggðar getur stuðlað að aukinni hlustelid virka ferðamáta og almenningsangöngum. Með virkum ferðamótum er átt við ferðamáta sem fela í sér líkamlega hreyfingu, en rafnæm róból og bláspahló falla einnig þar undir. Skipulagsáætlun um þróun og difurslag byggðar hafa afgangandi áhrif á möguleika fólk til að hefja síka ferðamáta.

18
19

Umhverfismat tillögunnar

- Með tillögunni er kynnt umhverfismat, þar sem lagt er mat á hvort tillagan styður eða gengur gegn tilteknum umhverfisviðmiðum
- Umhverfisviðmiðin sem horft eru til eru 12 talsins og byggja á Heimsmarkmiðum Sameinuðu þjóðanna og Landslagssamningi Evrópu



- Niðurstaða umhverfismatsins er birt í fylgiskjali með tillögunni
- Almennt er niðurstaða umhverfismatsins sú að áherslur tillögunnar styðji og vinni að þeim umhverfisviðmiðum sem horft var til

Styður tillaga um markmið 5.1 í landsskipulagsstefnu eða gengur gegn völdum umhverfisviðmiðum?

	👍	Bygðamynstur og þróun innviða í samræmi við skipulagshugmyndir um 20 mínútna bæinn stuðla að virkari lífsstíl og meiri samskiptum íbúa og eru líkleg til að bæta vellíðan og draga úr tíðni dauðsfalla af völdum lífsstílstengdra sjúkdóma.
	👍	Aðgerðir eru til þess fallnar að hafa jákvæð áhrif á vatnstengd vistkerfi vegna minni mengunar af völdum útblásturs bensín- og díslknúinna ökutækja.
	👍	Minni hlutdeild einkabíla í umferð og aukin notkun virkra ferðamáta og almenningsganganna auk orkuskipta hefur í för með sér minni notkun öndurnýjanlegra orkugjafa í samgöngum en eykur notkun sjálfbærrar orku.
	👍	Aðgerðir miða að bættri nýtingu auðlinda og fjárfestinga í innviðum og geta stutt við atvinnutækifæri sem byggja á staðbundinni menningu og varningi.
	👍	Aðgerðir stuðla að betri samgönguinnviðum fyrir alla, með áherslu á sjálfbærni í samræmi við áherslur heimsmarkmiðs um trausta innviði sem eru sjálfbærir og með viðnámsþol gagnvart breytingum.
	👍	Aðgerðir eru til þess fallnar að styðja við heimsmarkmið um örugga, sjálfbæra og aðgengilega ferðamáta fyrir alla, bæta umferðaröryggi og almenningsgangungur og draga úr neikvæðum umhverfisáhrifum í þéttbýli.
	👍	Aðgerðir miða m.a. að því að draga úr rýmisþörf fyrir umferðarmannvirki, tengja byggðarheildir og stytta ferðavegalengdir sem hefur áhrif á nýtingu orkusauðlinda í samgöngum.
	👍	Með aðgerðum í skipulagi og við þróun byggðar og samgangna sem draga úr loftslagsáhrifum er stutt við markmið um aðgerðir í loftslagsmálum.
	👍 / ↔	Aukin hlutdeild virkra ferðamáta og almenningsganganna, góð tengsl milli byggðarheilda og skipulag innviða í þágu loftslagsvænni samgangna eru líkleg til að draga úr mengun sjávar frá starfsemi í landi.
	👍 / ↔	Aukin hlutdeild virkra ferðamáta og almenningsganganna, góð tengsl milli byggðarheilda og skipulag innviða í þágu loftslagsvænni samgangna eru líkleg til að styðja við markmið um sjálfbæra nýtingu vistkerfa á landi.
	👍	Aðgerð 5.1.3 kveður á um samstarfsverkefni á sviði skipulagsmála m.t.t. markmiða í loftslagsmálum auk viðhorfskönnunar til virkra ferðamáta og styðja samstarf opinberra aðila, einkaaðila og almennings.
	↔	Markmið um minni þörf fyrir samgöngur og styttri vegalengdir eru líkleg til að hafa óveruleg jákvæð áhrif á landslag, að því leyti að þörf fyrir að taka nýtt land undir byggð og samgöngumannvirki í framtíðinni verður minni.



Dagskrá kynningarfundar



Inngangur

Loftslagsmiðað skipulag

Heilsuvæn byggð og landnotkun

Staðarmótun og landslagsvernd

Skipulag á haf- og strandsvæðum

Umræður

LOFTSLAGSMÍÐAÐ SKIPULAG

Skipulag stuðli að kolefnishlutleysi og viðnámsþrótti gagnvart afleiðingum loftslagsbreytinga

Loftslagsvænar samgöngur

Loftslagsvæn byggð

Loftslagsvæn landnotkun

Byggð með viðnámsþrótt gagnvart umhverfisbreytingum

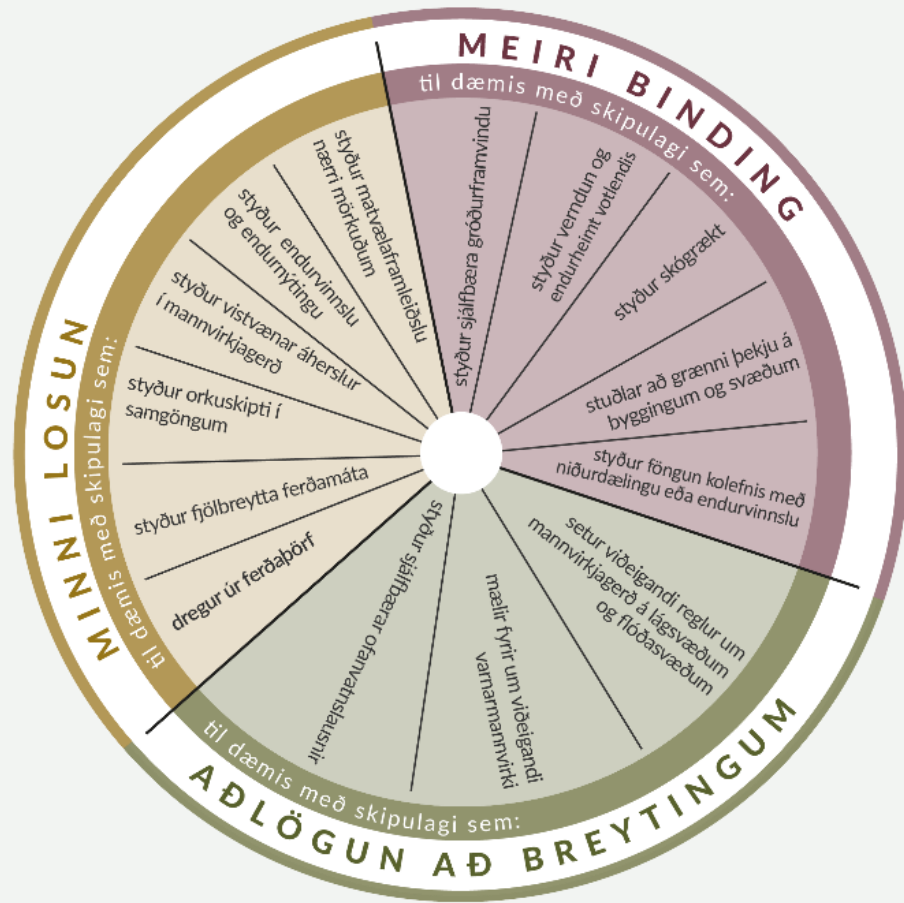
Skipulag stuðli að kolefnishlutleysi og viðnámsþrótti gagnvart afleiðingum loftslagsbreytinga

Skipulagsgerð sveitarfélaga

- Stefna um loftslagsmiðað skipulag
- Mat á loftslagsáhrifum og viðnámsþrótti skipulags

Önnur verkefni stjórnvalda

- Mat á loftslagsáhrifum áætlana
 - Leiðbeiningar um loftslagsmiðað skipulag og hvatning til loftslagsvæns lífsstíls
 - Endurskoðun laga og reglugerða með tilliti til loftslagsmála
-



Skipulag miði að því að minnka loftslagsáhrif samgangna, með áherslu á virka ferðamáta og almenningssamgöngur

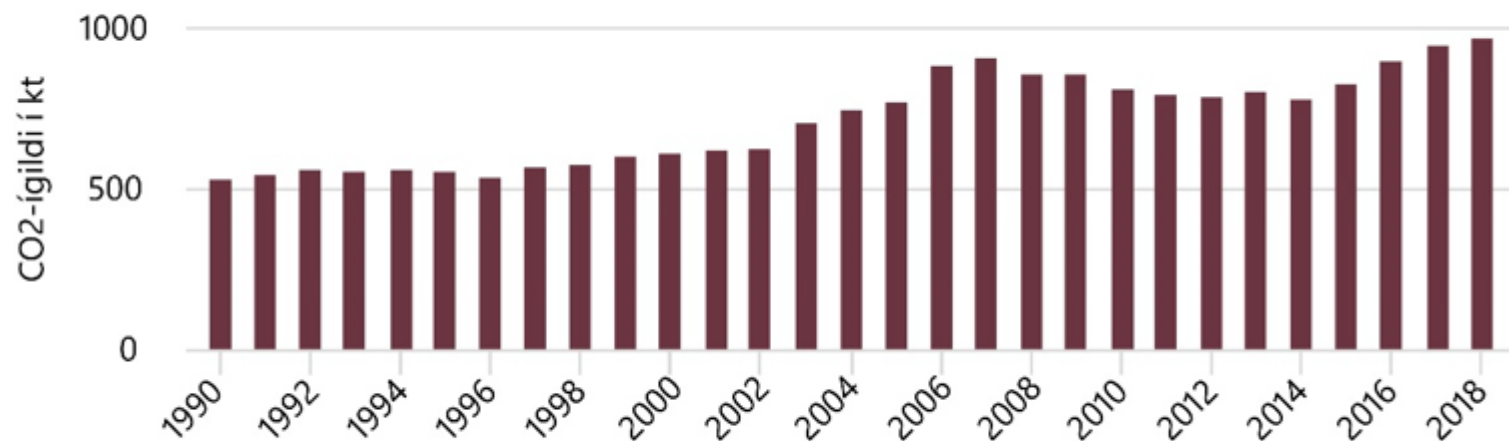
Skipulagsgerð sveitarfélaga

- Byggðamynstur í þágu loftslagsmála
- Skipulag innviða í þágu loftslagsvænna samgangna

Önnur verkefni stjórnvalda

- Greining byggðaþróunar á vinnusóknar- og þjónustusvæði höfuðborgarsvæðisins
 - Könnun á viðhorfi til virkra ferðamáta og almenningssamgangna
-

Losun frá vegasamgöngum 1990–2018



Heimild: Umhverfisstofnun



Byggt á skýringarmynd um 20 mínútna hverfið í skipulagi Melbourne í Ástralíu.



20 mínútna bærinn í landsskipulagsstefnu



Markmið

Minni losun GHJ

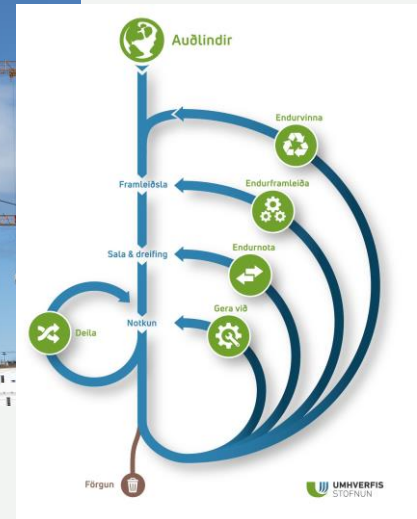
Fjölbreytt og lífandi bæjarrými

Bætt heilsa og líðan íbúa

Skipulag miði að því að minnka kolefnisspor samfélagsins með áherslu á loftslagsvæna mannvirkjagerð og eflingu hringrásarhagkerfisins

Skipulagsgerð sveitarfélaga

- Loftslagsvæn mannvirkjagerð
- Auðlindanýting, endurvinnsla og endurnýting



Skipulag stuðli að sjálfbærri nýtingu lands, vernd líffræðilegrar fjölbreytni og varðveislu og bindingu kolefnis í jarðvegi og gróðri

Skipulagsgerð sveitarfélaga

- Varðveisla og binding kolefnis í jarðvegi og gróðri
- Vernd og endurheimt votlendis
- Skógar og skógrækt
- Framleiðsla matvæla og orkujurta

Önnur verkefni stjórnvalda

- Upplýsingagátt fyrir stefnumótun um loftslagsvæna landnotkun



Skipulag efli viðnámsþrótt gagnvart umhverfisbreytingum

Skipulagsgerð sveitarfélaga

- Greining áskorana
- Skipulag og mannvirkjagerð með tilliti til umhverfisbreytinga
- Grænir innviðir

Önnur verkefni stjórnvalda

- Leiðbeiningar um aðlögun í skipulagi byggðar





Dagskrá kynningarfundar



Inngangur

Loftslagsmiðað skipulag

Heilsuvæn byggð og landnotkun

Staðarmótun og landslagsvernd

Skipulag á haf- og strandsvæðum

Umræður

HEILSUVÆN BYGGÐ OG LANDNOTKUN

Skipulag stuðli að heilsu og vellíðan

Heilsuvænir ferðamátar og hreyfing í daglegu lífi

Fjölbreytt útivist í nánd við náttúru

Fjölbreytt húsnæði sem mætir þörfum ólíkra hópa

Heilnæmt og öruggt umhverfi

Tækifæri til að hafa áhrif á mótun nærumhverfis

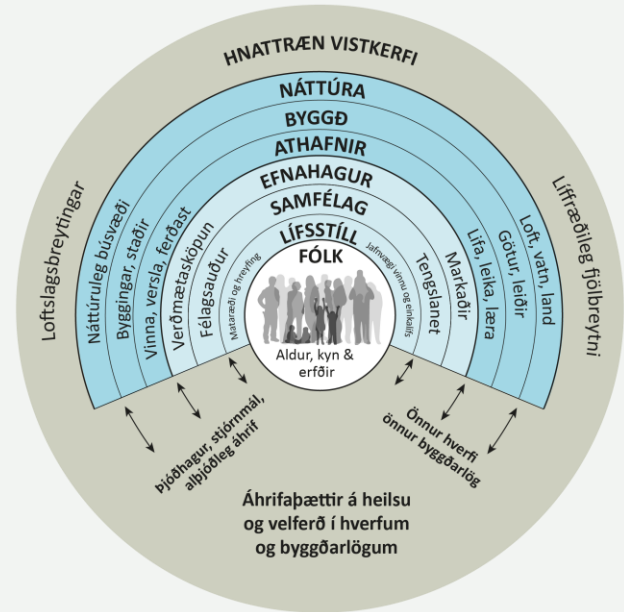
Skipulag stuðli að heilsu og vellíðan

Skipulagsgerð sveitarfélaga

- Skipulag í þágu lýðheilsu
- Mat á lýðheilsuáhrifum skipulags

Önnur verkefni stjórnvalda

- Leiðbeiningar um skipulagsgerð með tilliti til lýðheilsu
- Hvatning til heilsuvæns lífsstíls



Skipulag hvetji til göngu og hjólreiða og annarra virkra ferðamáta og stuðli að hreyfingu í daglegu lífi

Skipulagsgerð sveitarfélaga

- Byggðarheildir með þétta og blandaða byggð - 20 mínútna bærinn
- Skipulag gatnakerfis og hönnun og útfærsla göturýma fyrir alla ferðamáta, með áherslu á göngu og hjólreiðar og aðra virka ferðamáta
- Stígakerfi þjóni sem samgöngu- og útivistarleiðir



Skipulag tryggja möguleika til dvalar og hreyfingar utandyra að sumri og vetri, með áherslu á nánd við náttúruna

Skipulagsgerð sveitarfélaga

- Heildstæð kerfi fjölbreyttra og vandaðra útivistarsvæða af mismunandi stærð og gerð
- Náttúra fléttuð sem víðast inn í hið byggða umhverfi



Skipulag skapi umgjörð fyrir uppbyggingu vandaðs íbúðarhúsnæðis sem mætir þörfum ólíkra aldurs- og félagshópa

Skipulagsgerð sveitarfélaga

- Uppbygging íbúðarhúsnæðis svari þörfum miðað við lýðfræðilega þróun
- Skýr tengsl á milli greiningar og stefnu í skipulagsáætlunum og húsnæðisáætlunum
- Fjölbreytt og vel staðsett íbúðarhúsnæði innan hverrar byggðarheildar í samræmi við skipulagshugmyndir um 20 mínútna bæinn
- Stuðlað að gæðum íbúðarhúsnæðis, svo sem hvað varðar byggingarlist, birtu, hljóðvist og útirými



Skipulag stuðli að heilnæmu og öruggu umhverfi

Skipulagsgerð sveitarfélaga

- Loftgæði og góð hljóðvist, meðal annars með útfærslu byggðar og almenningsrýma sem dregur úr ferðapörf og hvetur til virkra ferðamáta
 - Aðgengi og öryggi á götum og stígum og í öðrum almenningsrýmum og sjónum sérstaklega beint að þörfum viðkvæmra hópa
-

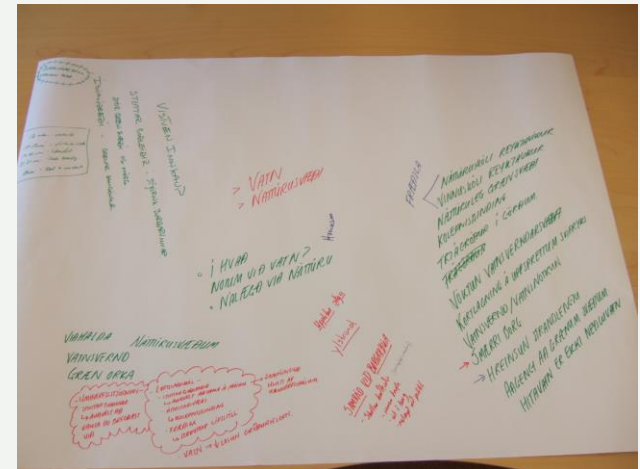
Góð tækifæri fyrir ólíka aldurshópa til að hafa áhrif á ákvarðanir um þeirra nærumhverfi

Skipulagsgerð sveitarfélaga

- Fjölbreyttum aðferðum beitt við kynningu og samráð, í gegnum allt skipulagsferlið, til að tryggja aðgengi að upplýsingum og möguleika til þátttöku

Önnur verkefni stjórnvalda

- Úttekt á áhrifum almennings á ákvarðanatöku
- Leiðbeiningarefni um þátttöku almennings við skipulagsgerð og undirbúning framkvæmda
- Vefgátt og vefsja um skipulag og framkvæmdir





Dagskrá kynningarfundar



Inngangur

Loftslagsmiðað skipulag

Heilsuvæn byggð og landnotkun

Staðarmótun og landslagsvernd

Skipulag á haf- og strandsvæðum

Umræður

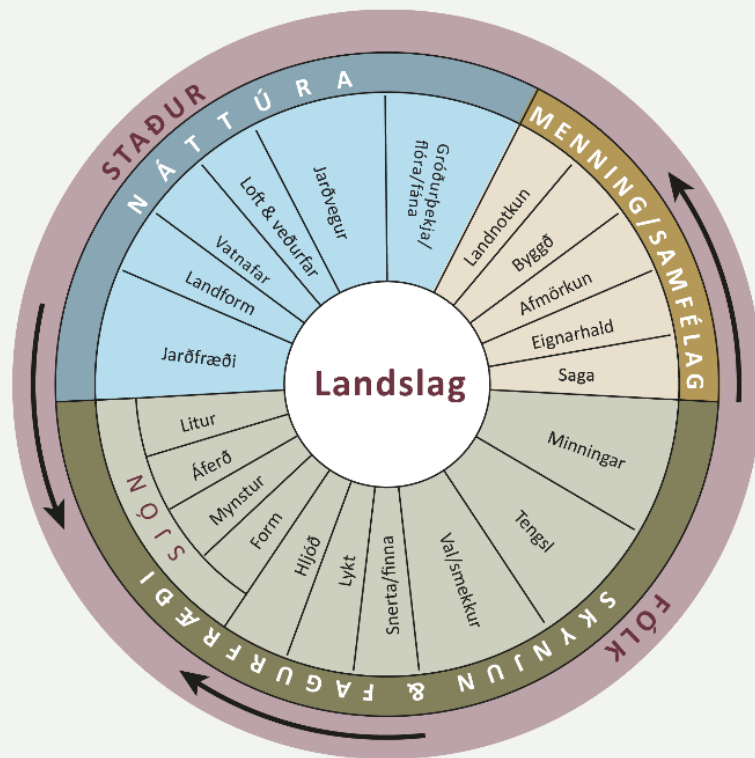
STAÐARMÓTUN OG LANDSLAGSVERND

Skipulag varðveiti og efling gæði sem felast í landslagi og sérkennum náttúru og byggðar á hverjum stað

Varðveisla og efling landslagsgæða og staðareinkenna

Landslagshönnun og mannvirki í landslagi

Nýting vindorku í sátt við umhverfi og samfélag





Skipulag varðveiti og eflingæði sem felast í landslagi og sérkennum náttúru og byggðar á hverjum stað

Skipulagsgerð sveitarfélaga

- § Skipulag með tilliti til landslags
- § Mat á áhrifum skipulags á landslag

Önnur verkefni stjórnvalda

- § Leiðbeiningar, hvatning og vitundarvakning um staðarmótun, landslagsgæði og landslagsvernd í skipulagi
-



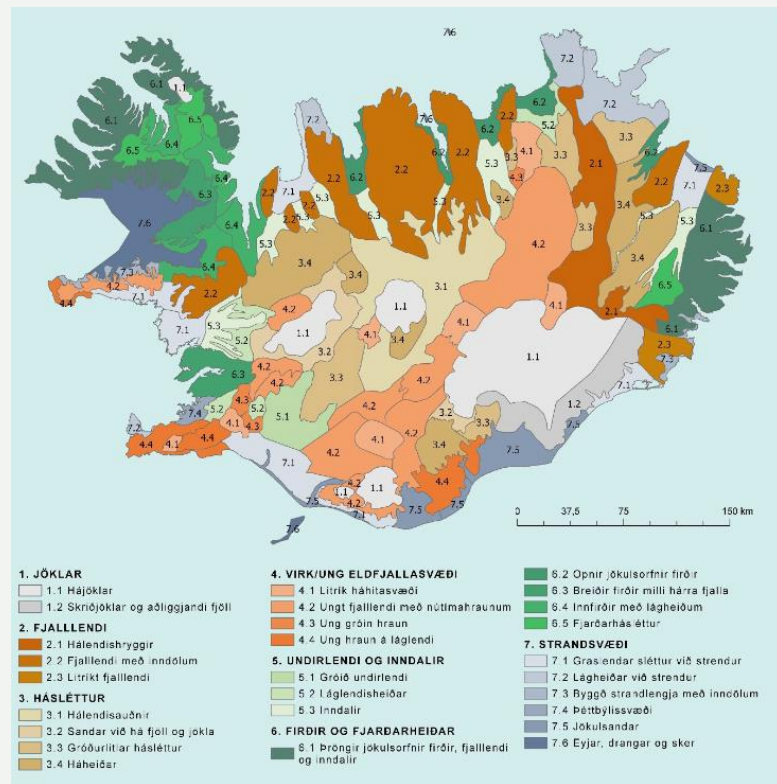
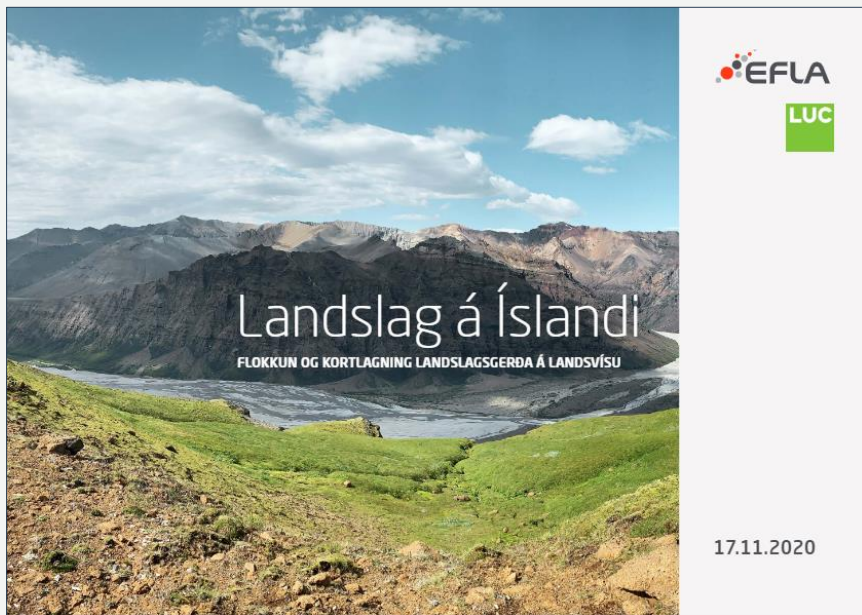
Skipulagsákvarðanir um uppbyggingu og ræktun taki mið af gæðum sem felast í landslagi

Skipulagsgerð sveitarfélaga

- § Skipulagsgerð með tilliti til landslags og staðareinkenna, byggt á landslagsgreiningu
- § Skipulagsgerð með tilliti til víðerna
- § Skipulagsgerð um skóga og skógrækt
- § Skipulagsgerð með tilliti til ræktunarskilyrða

Önnur verkefni stjórnvalda

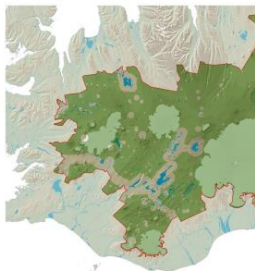
- § Flokkun landslagsgerða og leiðbeiningar um landslagsgreiningu
 - § Greining og kortlagning víðerna á landsvísu og leiðbeiningar um kortlagningu víðerna
 - § Leiðbeiningar um skipulag landbúnaðarlands
-



http://www.landsskipulag.is/media/landsskipulagsstefna-vidbaetur/5830-005_Kortlagning-landslagsgerda-17.11.20.pdf



Kortlagning víðerna á miðhálandinu: Framhaldsverkefni um þróun aðferðafræði



David C. Ostman og Þorvarður
Háskóli Íslands – Rannsóknasetur



HÁSKÓLI ÍSLANDS



Kortlagning víðerna á miðhálandi Íslands: Tillögur að nýrri aðferðafræði



Þorvarður Arnason, David Ostman og Adam Hoffritz
Háskóli Íslands – Rannsóknasetur á Hornafirði



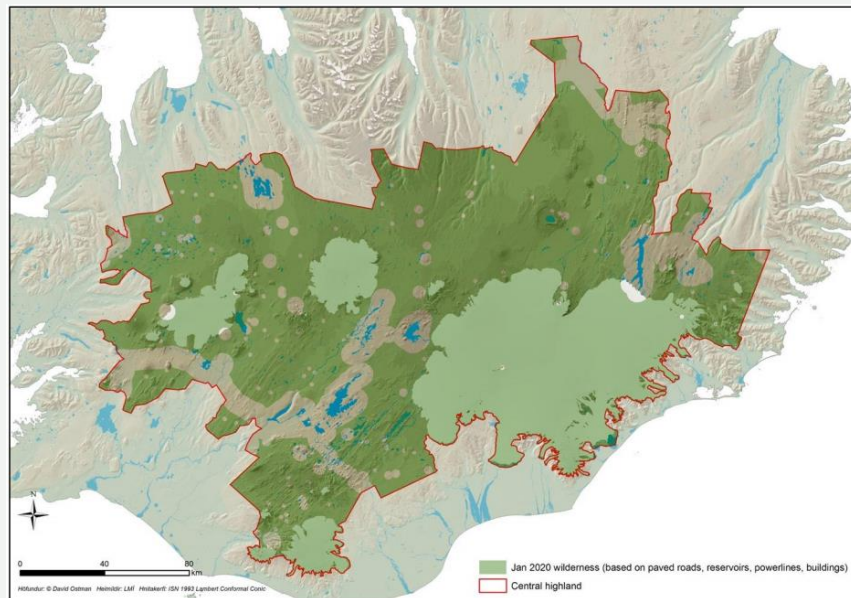
Rammaáætlun



HÁSKÓLI ÍSLANDS



Skipulagstofnun



http://www.skipulag.is/media/pdf-skjol/Kortlagning_Viderna_Web2.pdf

http://www.landsskipulag.is/media/pdf-skjol/OstmanArnason2020_KortlagningViderna_WEB.pdf



Skipulag skapi góða umgjörð um mannlíf með vandaðri og viðeigandi hönnun byggðar og almenningsrýma

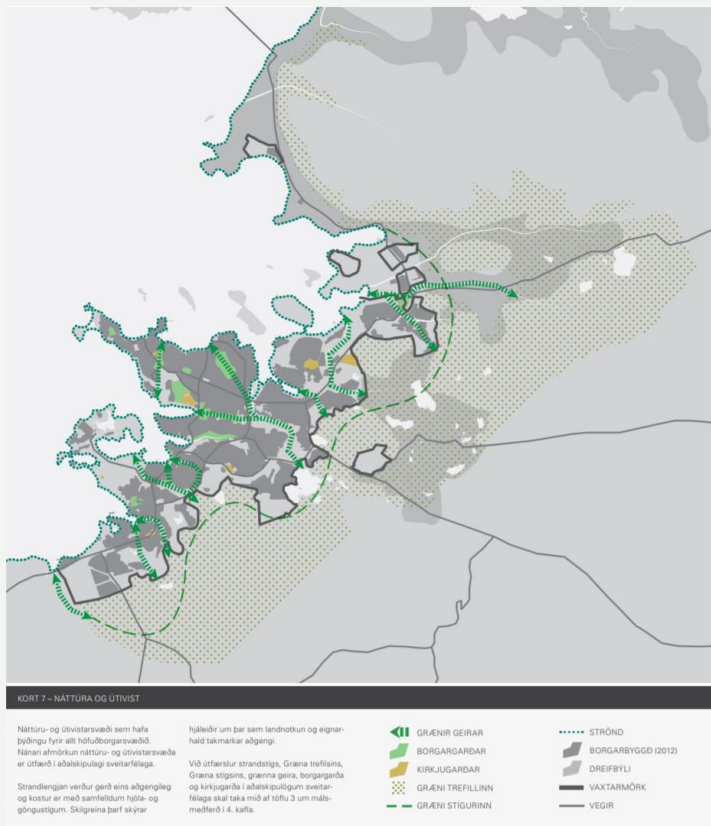
Skipulagsgerð sveitarfélaga

- § Fjölbreytt og lifandi bæjarrými
- § Gatnakerfi og göturými
- § Grænir innviðir
- § Hönnun mannvirkja í landslagi

Önnur verkefni stjórnvalda

- § Leiðbeiningar um skipulag og hönnun bæjar- og göturýma
-

Áherslur sem eiga við ólíkar aðstæður



Dæmi um stefnumótun um net náttúru- og útivistarsvæða og stígakerfi og vinnu með landslag og kennileiti í svæðisskipulagi höfuðborgarsvæðisins og aðalskipulag Grundarfjarðarbæjar

Sambærilegar áherslur í skipulagsmálum í okkar nágrannalöndum



BYROMSNETTVERK – viser forenklet byromshierarki: 1 Sentrale byrom (store eller viktige byrom), 2 Mellomstore byrom (viktige på områdenivå), 3 Mindre lokale byrom og målpunkter, 4 Nettverk av forbindelser (for gående og sykklende), 5 Forbindelser ut i landskapet (utenfor byggesonen).

FEM KRITERIER FOR Å OPPNÅ ET GODT BYROMSNETTVERK

Folk



BRUKBARHET

handler om hvilke funksjoner byrom og forbindelser må ivareta for at byromsnettverket skal bli attraktivt å bruke

Infrastruktur



NÆRHET

handler om avstander til byrom, og tilgang til forskjellige typer byrom i nettverket



SAMMENKOBLING

handler om forbindelsene i byromsnettverk og byrom for mobilitet

Utforming



KVALITET

handler om stedskvaliteter, utforming av omgivelser og fysisk kvalitet i byrom



BYNATUR

handler om blågrønne kvaliteter, urbant friluftsliv og klimatilpasning



Nýting vindorku í sátt við umhverfi og samfélag

Eitt af þeim viðfangsefnum sem ráðherra fól Skipulagsstofnun að móta stefnu um í upphafi ferlisins við gerð viðauka við landsskipulagsstefnu

Verið unnið að því verkefni, sbr.

-Skýrslu um landslag og vindorku, unnin af Alta (nóv. 2019)

-Morgunfund um vindorku og landslag (okt. 2019)

-Málþing um skipulag og hönnun í landslagi (ágúst 2020)

Kynning tillögu um þetta efni bíður niðurstöðu vinnu við breytingar á lögum um rammaáætlun varðandi vindorku



Dagskrá kynningarfundar



Inngangur

Loftslagsmiðað skipulag

Heilsuvæn byggð og landnotkun

Staðarmótun og landslagsvernd

Skipulag á haf- og strandsvæðum

Umræður



Breytingar á stefnu um skipulag á haf- og strandsvæðum

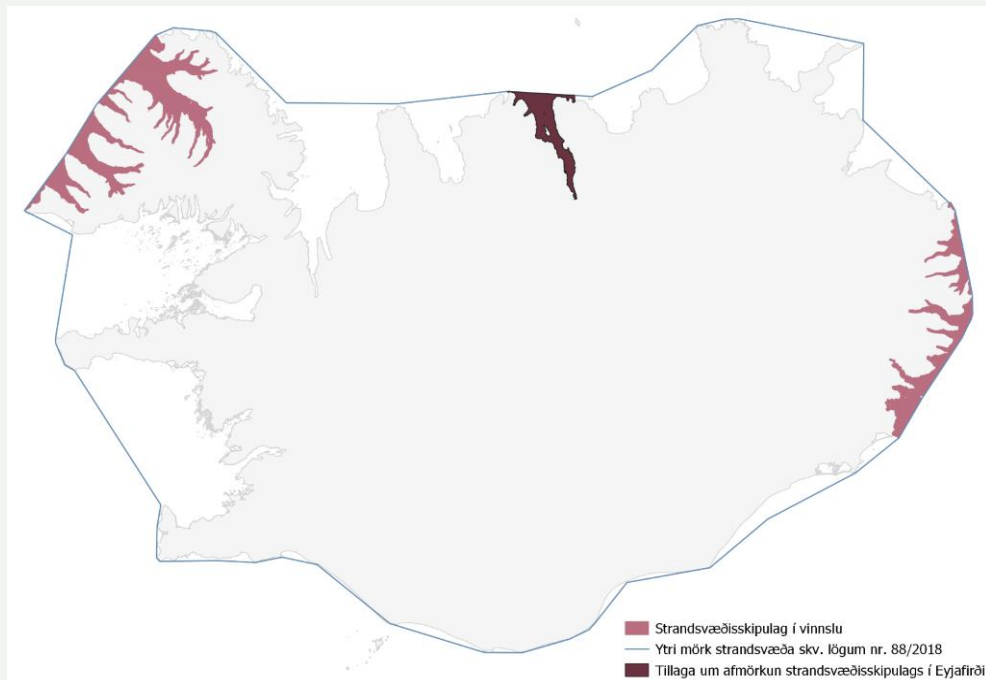
- Lagt til að fjórum nýjum aðgerðum verði bætt við stefnu um skipulag á haf- og strandsvæðum
- Skerpt á áherslum fyrirbyggjandi stefnu með hliðsjón af ákvæðum nýrra laga um skipulag haf- og strandsvæða.
- Mælt fyrir um á hvaða afmörkuðu svæðum skuli gera strandsvæðisskipulag í samræmi við ákvæði skipulagslaga og laga um skipulag haf- og strandsvæða.





Svæði þar sem gera skal strandsvæðisskipulag

- Tillaga um gerð strandsvæðisskipulags í Eyjafirði
- Mat á þörf fyrir strandsvæðisskipulag





Dagskrá kynningarfundar



Inngangur

Loftslagsmiðað skipulag

Heilsuvæn byggð og landnotkun

Staðarmótun og landslagsvernd

Skipulag á haf- og strandsvæðum

Umræður



LANDSSKIPULAG
2015–2026

Takk fyrir

