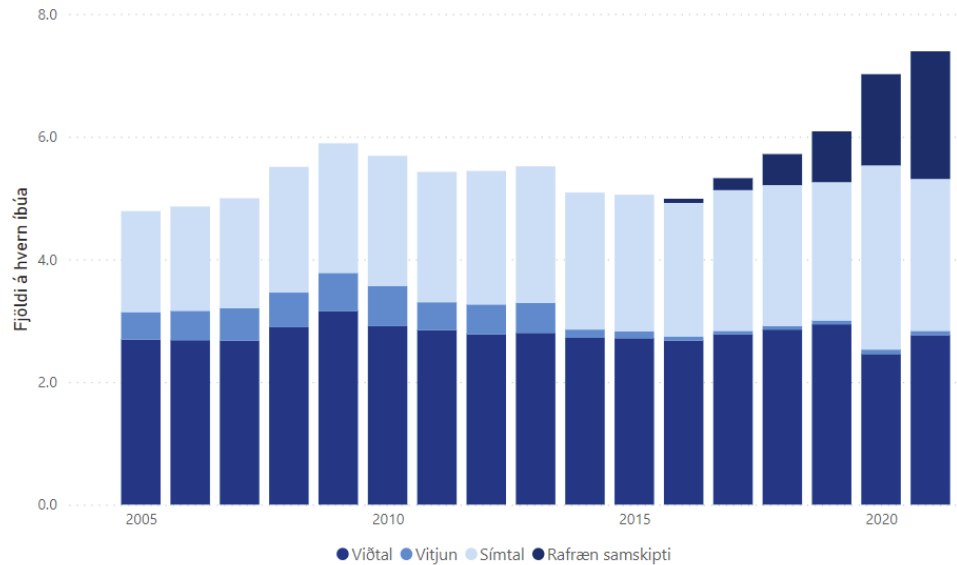


Starfsemi heilsugæslustöðva 2021

Gagnvirkt mælaborð heilsugæslu var uppfært á dögnum en það inniheldur gögn um starfsemi heilsugæslustöðva frá árinu 2005 til 2021. Undirstaða mælaborðsins eru gögn samskiptaskrár heilsugæslustöðva sem er ein af lögbundnum heilbrigðisskrám landlæknis. Gögn skrárinnar eiga uppruna sinn hjá heilsugæslustöðvum víðsvegar um landið og byggja á skráningu heilbrigðisstarfsfólks sem þar starfar.

Árið 2021 var heildarfjöldi skráðra samskipta ríflega 2,7 milljónir, eða sem samsvarar nærri 7,7 samskiptum á hvern íbúa. Með samskiptum er átt við viðtöl eða komur á heilsugæslustöðvar, vitjanir, símtöl og rafræn samskipti við allar starfsstéttir á heilsugæslustöðvum landsins. Til samanburðar var heildarfjöldi samskipta um 2,6 milljónir árið 2020 eða 7,1 á hvern íbúa. Hefur samskiptum við heilsugæslustöðvar fjölgað hin síðari ár og er aukningin ekki hvað síst í formi rafrænna samskipta (mynd 1).

Síðastliðin tvö ár, 2020 og 2021, hefur heimsfaraldur af völdum COVID-19 haft mikil áhrif á aðsókn að heilsugæslustöðvum og ekki síður, með hvaða hætti heilbrigðisþjónusta hefur verið veitt. Ýmis fjarþjónusta var til að mynda eflverulega eftir að heimsfaraldur skall á. Símaþjónusta heilsugæslustöðva var þannig aukin til muna auk þess sem



Mynd 1. Samskipti á hvern íbúa eftir tegund, 2005-2021. Heimild: Samskiptaskrá heilsugæslustöðva.

þjónusta í gegnum vefinn heilsuvera.is var bætt. Þetta sést glögglega í tölfræði heilsugæslunnar þar sem komum á heilsugæslustöðvar (viðtölum) fækkaði þónokkuð, einkum árið 2020, enda var þeim tilmælum beint til skjólstaðinga að hringja fremur en mæta á stöðvarnar væru þeir með einkenni sem bent gætu til COVID-19 sýkingar. Á sama tíma fjölgaði rafrænum samskiptum umtalsvert og hefur sú þróun haldið áfram síðan.

Nærri níu af hverjum tíu notuðu þjónustu heilsugæslunnar

Um 326 þúsund manns nýttu sér

þjónustu heilsugæslunnar árið 2021 eða nærri 88% allra landsmanna. Er það heldur hærra hlutfall en árið 2020 þegar 84% íbúa leitaði til heilsugæslunnar. Þá áttu tæplega 244 þúsund einstaklingar viðtöl við lækni á heilsugæslustöðvum landsins í fyrra, eða um 65% allra íbúa. Svipað hlutfall landsmanna var í síma-samskiptum við heilsugæsluna árið 2021 og nærri helmingur íbúa átti rafræn samskipti við heilsugæsluna.

Komur á heilsugæslustöðvar

Komur á heilsugæslustöðvar eru skráðar sem viðtöl. Samtals voru liðlega milljón viðtöl skráð á heilsugæslustöðvum árið

Efni: bls.
Starfsemi heilsugæslustöðva 2021 1

Ritstjórn
Sigríður Haralds Elínardóttir sviðsstjóri, ábm.
Védís Helga Eiríksdóttir

Ritstjóri
Hildur Björk Sigbjörnsdóttir

Embætti landlæknis

Katrínartúni 2
105 Reykjavík
Sími 510 1900
Bréfasími 510 1919
mottaka@landlaeknir.is
www.landlaeknir.is



16. árgangur. 5. tölublað. Maí 2022

2021, óháð starfsstétt heilbrigðisstarfsmanns. Það jafngildir um 2,8 viðtölum á hvern íbúa landsins sem er nokkru meira en 2020 þegar heimsfaraldur COVID-19 fór á flug. Þá kom hver íbúi að jafnaði 2,5 sinnum á heilsugæslustöðvar.

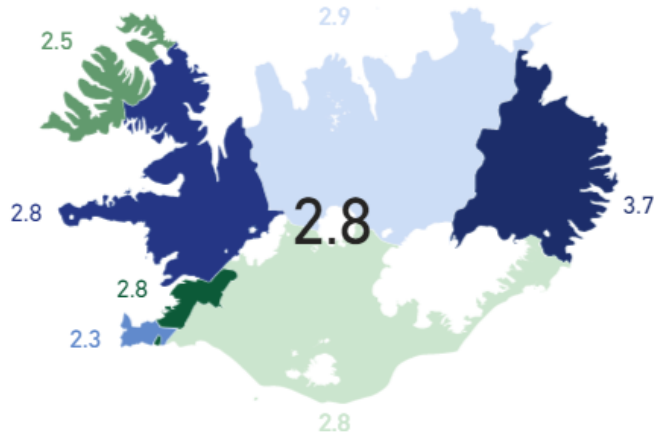
Aðsókn að heilsugæslustöðvum er nokkuð breytileg eftir staðsetningu þeirra. Þannig voru komur á heilsugæslustöðvar fæstar á Suðurnesjum árið 2021, 2,3 á hvern íbúa og litlu fleiri á Vestfjörðum, 2,5 á íbúa. Flestar voru komur hins vegar á Austurlandi eða 3,7 heimsóknir á hvern á íbúa (mynd 2).

Komur eftir mánuðum

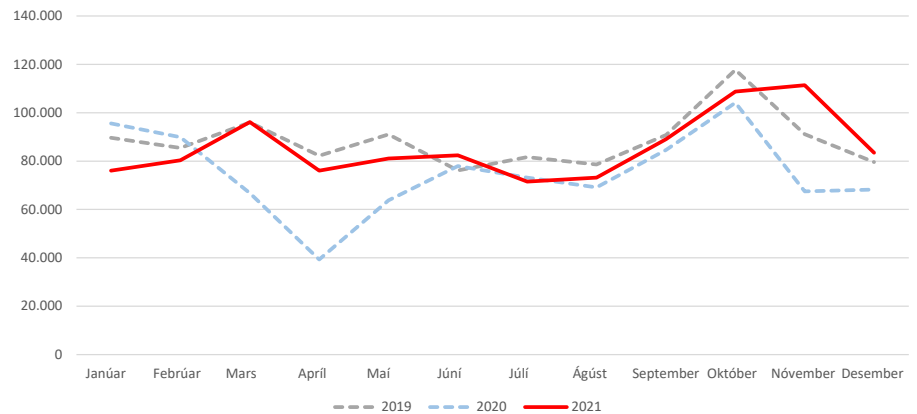
Áhrif heimsfaraldurs COVID-19 sjást greinilega ef komur á heilsugæslustöðvar eru greindar eftir því í hvaða mánuði þjónustan var sótt. Heilt yfir fækkaði komum á heilsugæslustöðvar um 15% milli árána 2019 og 2020 en komum fjölgaði svo aftur um liðlega 14% milli árána 2020 og 2021. Mestur samdráttur varð í komum á heilsugæslustöðvar í apríl 2020 enda var fólk beinlínis hvatt til þess að halda sig heima um þetta leyti og koma ekki á heilsugæslustöðvar nema brýna nauðsyn bæri til. Svo virðist sem þessi þjónusta heilsugæslunnar hafi aftur náð jafnvægi á síðastliðnu ári en lítil breyting er á komum milli árána 2019 og 2021 (mynd 3).

Komur og starfsstéttir

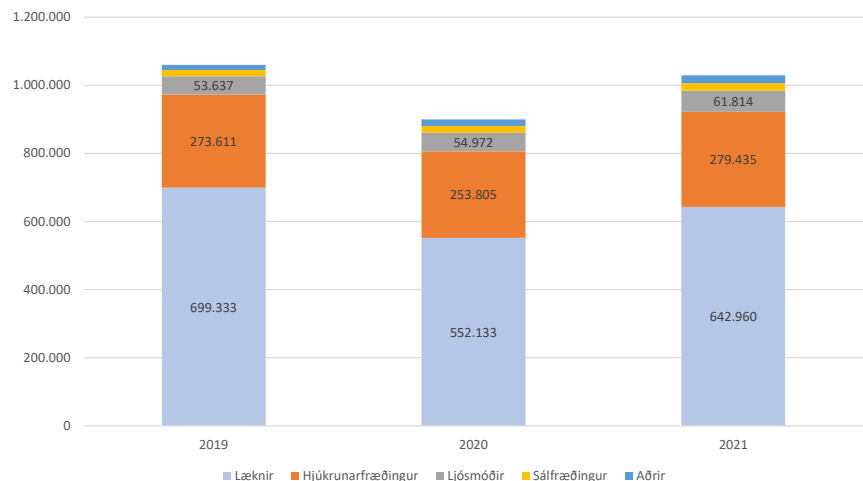
Læknar sinntu stærstum hluta viðtala á heilsugæslustöðvum landsins árið 2021, eða tæplega 63% allra viðtala. Á síðastliðnu ári voru komur til lækna nærri 643 þúsund á landinu öllu sem samsvarar 1,7 viðtölum á hvern íbúa (mynd 4). Það eru nokkru fleiri komur en árið áður (1,5 viðtöl á íbúa) en að sama skapi færri en á árunum áður en heimsfaraldur COVID-19 skall á.



Mynd 2. Komur á heilsugæslustöðvar (viðtöl) eftir heilbrigðisumdæmum, reiknað á hvern íbúa, 2021. Heimild: Samskiptaskrá heilsugæslustöðva.



Mynd 3. Komur á heilsugæslustöðvar (viðtöl) eftir mánuðum, 2019-2021. Heimild: Samskiptaskrá heilsugæslustöðva.



Mynd 4. Komur á heilsugæslustöðvar (viðtöl) eftir starfsstétt, 2019-2021. Heimild: Samskiptaskrá heilsugæslustöðva.



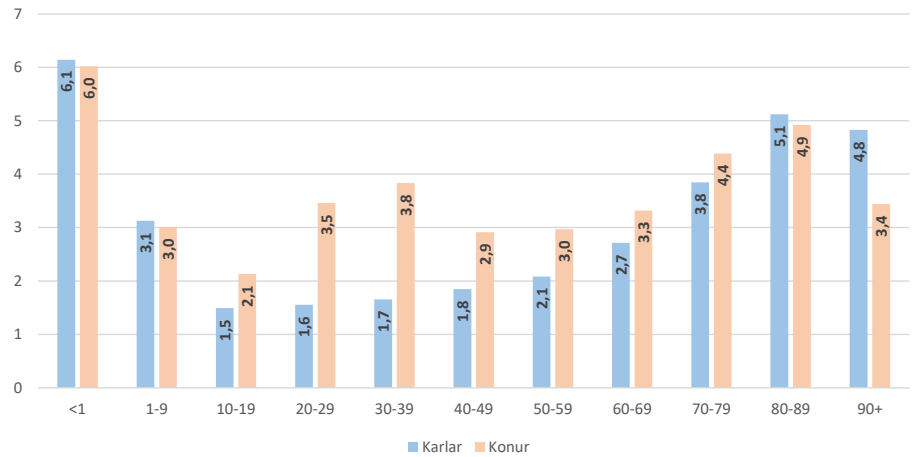
16. árgangur. 5. tölublað. Maí 2022

Hjúkrunarfræðingar voru sú starfsstétt sem sinnti næststærstum hluta viðtala á heilsugæslustöðvum árið 2021 (27%) eða liðlega 279 þúsund viðtölum (0,8 á íbúa). Komum til hjúkrunarfræðinga fækkaði ekki jafn mikið og komum til lækna eftir að COVID-19 skall á. Loks er jafnan nokkur hluti viðtala á hendi ljósmæðra (6%) en lítil breyting varð á fjölda koma til ljósmæðra milli ára. Þær voru samtals tæplega 62 þúsund árið 2021 (0,2 á íbúa).

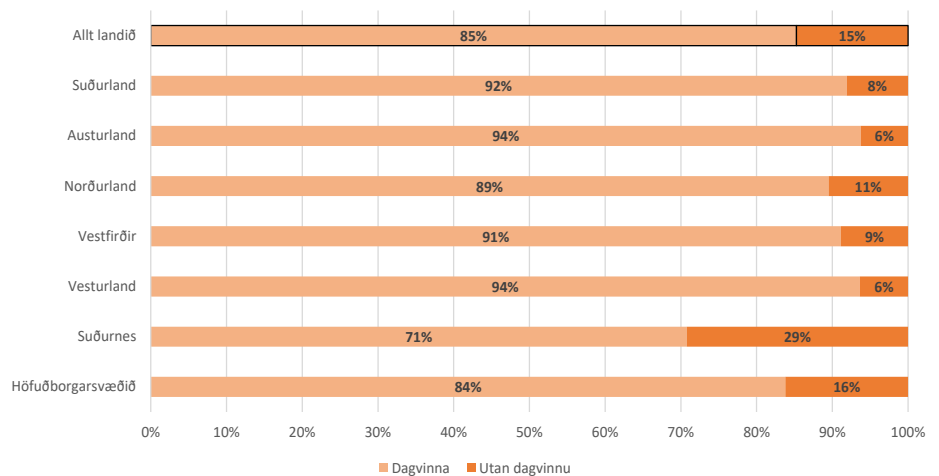
Öll samskipti í heilsugæslunni eru skráð á tiltekinn þjónustuflokk en val hans tekur mið af heilsufarsvanda þess sem til heilsugæslunnar leitar. Árið 2021 var stærsti hluti viðtala skráður á þjónustuflokkinn *Almenn læknishjálp* (60%) og *Hjúkrun* (23%) og er það svipað hlutfall og verið hefur. Þar á eftir komu þjónustuflokkarnir *Ungbarnavernd* (6%), *Mæðravernd* (4%) og *Sykursýkismóttaka* (0,2%).

Komur eftir kyni og aldri

Ef allar komur (viðtöl), óháð starfsstétt heilbrigðisstarfsmanns, eru greindar eftir kyni og aldri þeirra sem nýta þjónustuna má sjá að árið 2021 voru flest samskipti vegna yngsta aldrshópsins, barna undir eins árs aldri (mynd 5). Þannig átti hvert barn í þeim aldurshópi að jafnaði um sex komur á heilsugæslustöðvar árið 2021. Það er að meðaltali um einu viðtali meira heldur en árið áður en eins og fram hefur komið fækkaði komum á heilsugæslustöðvar allnokkuð árið 2020 vegna COVID-19 faraldursins. Stór hluti af komum yngstu barnanna eru vafalítið tilkomnar vegna ung- og smábarnaverndar, en tilgangur þeirrar þjónustu er að efla heilsu, vellíðan og þroska ungra barna með reglulegum heilsufarskoðunum. Þá er tilgangurinn ekki síður að veita fjölskyldum yngstu barnanna stuðning og fræðslu.



Mynd 5. Komur á heilsugæslustöðvar (viðtöl) eftir kyni og aldurshópi, reiknað á hvern íbúa, 2021. Heimild: Samskiptaskrá heilsugæslustöðva.



Mynd 6. Komur á heilsugæslustöðvar (viðtöl) eftir tíma dags, 2021. Dagvinna 8:00-16:00. Utan dagvinnu 16:00-7:59. Heimild: Samskiptaskrá heilsugæslustöðva.

Gögn samskiptaskrár heilsugæslustöðva sýna enn fremur að konur nýta þjónustu heilsugæslunnar í talsvert meiri mæli heldur en karlar. Þannig hefur það verið um árabil og var árið 2021 engin undantekning hvað það varðar. Þannig voru 58% viðtala á heilsugæslustöðvum árið 2021 við konur sem er sambærilegt hlutfall og árið áður. Munurinn milli kynjanna er ótvírætt mestur á barneignaldri en sem kunnugt er sinna allar heilsugæslustöðvar mæðravernd í þeim tilgangi að stuðla að heilbrigði

móður og barns, greina og bregðast við áhættuþáttum auk þess að veita verðandi foreldrum fræðslu um meðgöngu og fæðingu. Munurinn milli kynjanna hvað aðsókn að heilsugæslustöðvum snertir minnkar svo eftir að miðjum aldri er náð og eftir áttætt koma karlmenn oftár á heilsugæslustöðvarnar heldur en konur.

Komur eftir tíma dags

Mikill meirihluti koma á heilsugæslustöðvar fór fram á dagvinnutíma, þ.e.

TALNABRUNNUR

Fréttabréf landlæknis um heilbrigðisupplýsingar



Embætti
landlæknis
Directorate of Health

16. árgangur. 5. tölublað. Maí 2022

frá klukkan 08:00-15:59 (85%) en um 15% viðtala var sinnt utan dagvinnu (16:00-07:59). Mikilvægt er að hafa þann fyrirvara á tölum um aðsókn eftir tíma dags að sumar heilsugæslustöðvar bjóða upp á síðdegis- og kvöldvakt á meðan aðrar gera það ekki. Þá falla tölur Læknavaktarinnar undir höfuðborgarsvæðið en hún er eingöngu opin utan dagvinnutíma, þ.e. síðdegis og um helgar (mynd 6).

Embætti landlæknis mun halda áfram að fylgjast með og greina starfsemi heilsugæslunnar. Að öllu jöfnu eru nýjar tölur birtar árlega auk þess sem stefnt er að áframhaldandi þróun mælaborðs heilsugæslu.

Hildur Björk Sigbjörnsdóttir