



# Lýðheilsuvísar eftir heilbrigðisumdæmum 2022

Kynningarfundur 13. júní 2022

Dr. Alma D. Möller, landlæknir

Dr. Dóra Guðrún Guðmundsdóttir, sviðsstjóri

Dr. Sigríður Haraldsd. Elínardóttir, sviðsstjóri



# Ávarp

Alma D. Möller



## ① Aukin eftirspurn, aukinn kostnaður

Aukning langvinnra sjúkdóma, hækkandi aldur

Hjarta- og æðasjúkdómar, krabbamein, lungnasjúkdómar, sykursýki, geðsjúkdómar

## ② Skortur á starfsfólki

2017: 5.3 per aldraðan einstakling

2050: 3 per aldraðan einstakling

Áhrif 4. iðnbyltingarinnar?

## ③ Flóknara umhverfi

## ④ Heimsfaraldur COVID-19 og eftirstöðvar hans

## ⑤ Sýklalyfjaónæmi

## ⑥ Loftslagsbreytingar

„Single biggest health threat facing humanity“ (WHO 2018)

## ⑦ Stríð

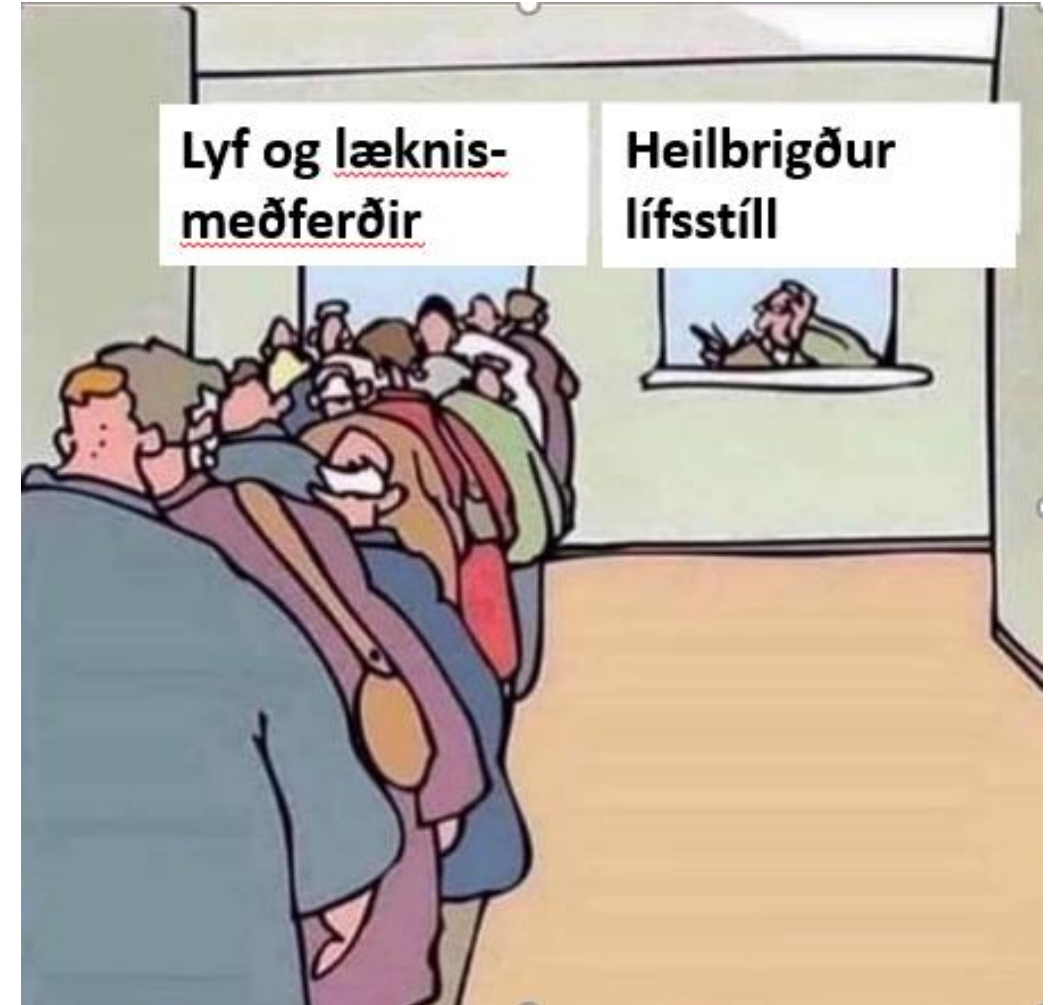
## Efla lýðheilsu

Heilsuefling &  
Forvarnir

sem miða að því að viðhalda og bæta heilbrigði fólks og koma í veg fyrir sjúkdóma eins og kostur er

## Nýta heilbrigðiskerfið skynsamlega

- Minnka sóun → auka gæði og árangur
- Besta þekkingu
- Tækni og nýsköpun
- O.m.fl.

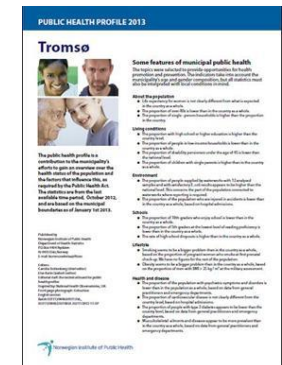
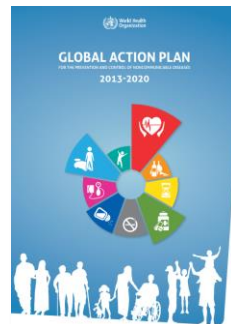
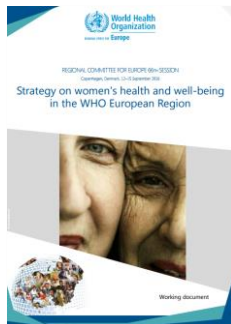




- Á hverju ári eru eftirfarandi þættir hafðir til hliðsjónar við val á lýðheilsuvísium:

- Áhrifaþættir heilsu sem fela í sér tækifæri til heilsuefningar og forvarna (byggt á vísindarannsóknum)
- Mikilvægir sjúkdómar sem eru krefjandi fyrir heilbrigðisþjónustu (byggt á vísindarannsóknum)
- Mikilvægar stefnur og áætlanir á sviði lýðheilsu og heilbrigðisþjónustu

Erlendar fyrirmyndir, t.d. Norskir lýðheilsuvísar





# Hvaðan koma gögn í lýðheilsuvísan?

- Heilbrigðisskrár landlæknis
  - Fæðingaskrá
  - Dánarmeinasrá
  - Krabbameinsskrá
  - Lyfjagagnagrunnur
  - Vistunarskrá sjúkrahúsa
  - Samskiptaskrá heilsugæslu
  - Færni og heilsumatsgrunnur
  - Bólusetningaskrá sóttvarnalæknis
- Reglubundnar kannanir
  - Heilsa og líðan (EL)
  - Vöktun áhrifapátta (EL)
  - Ungt fólk (Rannsóknir og greining)
  - Ískrá (Heilsugæslan)
- Gögn frá Hagstofu
- Gögn frá Sjúkratryggingum
- Gögn frá Tryggingastofnun



# Lýðheilsuvísar eru safn mælikvarða sem gefa vísbendingar um heilsu og líðan þjóðarinnar og áhrifaþætti þeirra

Embætti landlæknis







Lýðheilsuvísar gera gagn þegar þeir hvetja til umræðu heima í héraði og leiða til verkefna sem efla lýðheilsu í heimabyggð (og á landsvísu)



# Markvisst samstarf um vellíðan fyrir alla

Embætti landlæknis

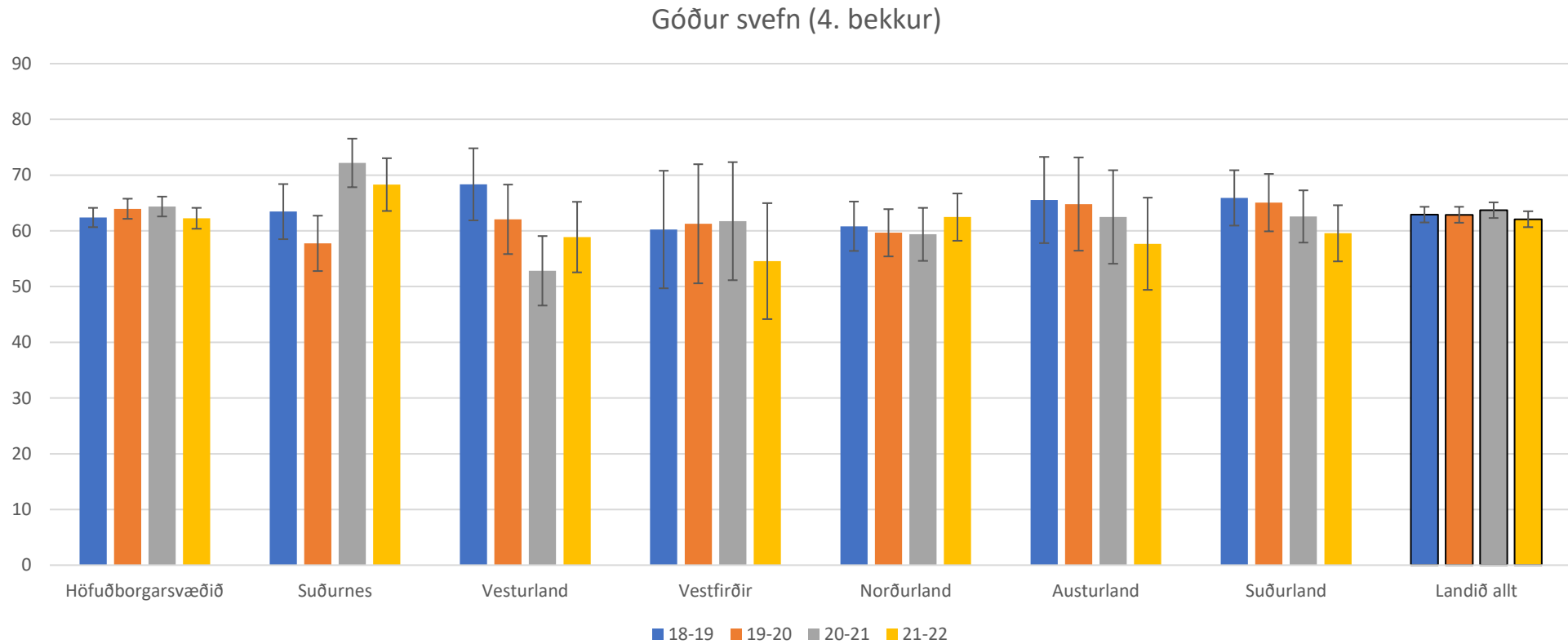




**„Góður svefn lengir líf. Hann bætir minni og sköpunargáfu. Bætir útlitið og hjálpar okkur að halda kjörþyngd. Virkar fyrirbyggjandi gegn krabbameinum og heilabilun. Eflir ónæmiskerfið. Lækkar áhættu á hjarta- og heilaáföllum auk sykursýki. Stuðlar að hamingju og vinnur gegn þunglyndi og kvíða“.**



# Góður svefn (4. bekkur)

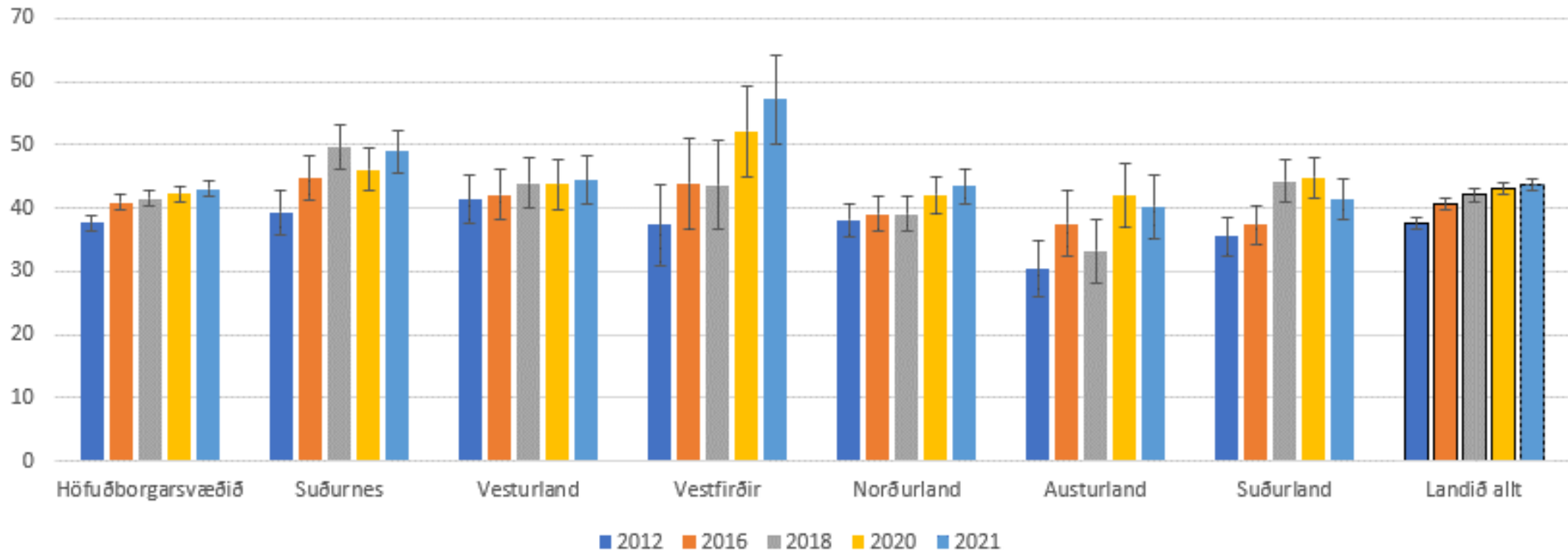


Hlutfall barna í 4. bekk sem gengur oft eða alltaf vel að sofa á kvöldin



# Stuttur svefn, 8.-10. bekkur

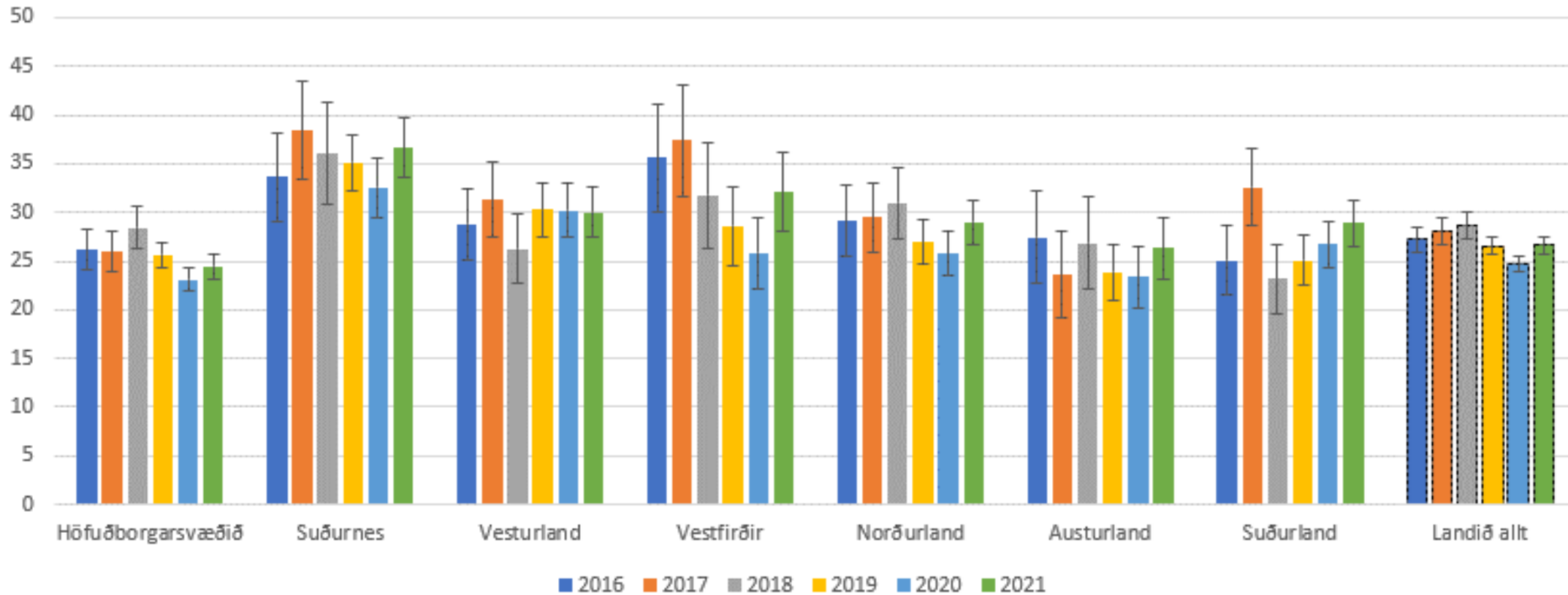
## Stuttur svefn, 8.-10. bekkur





# Stuttur svefn fullorðinna

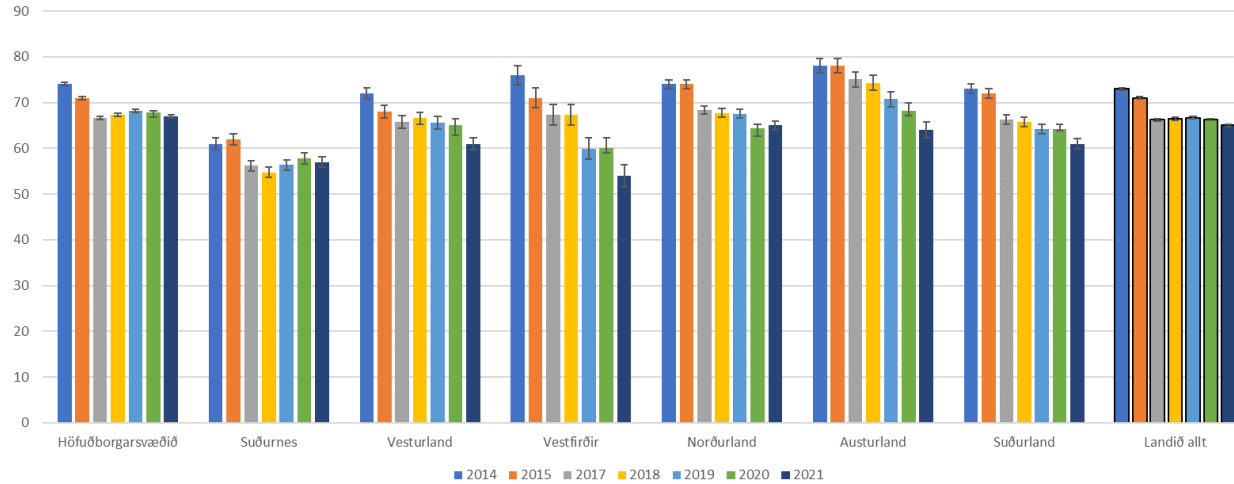
## Stuttur svefn fullorðinna





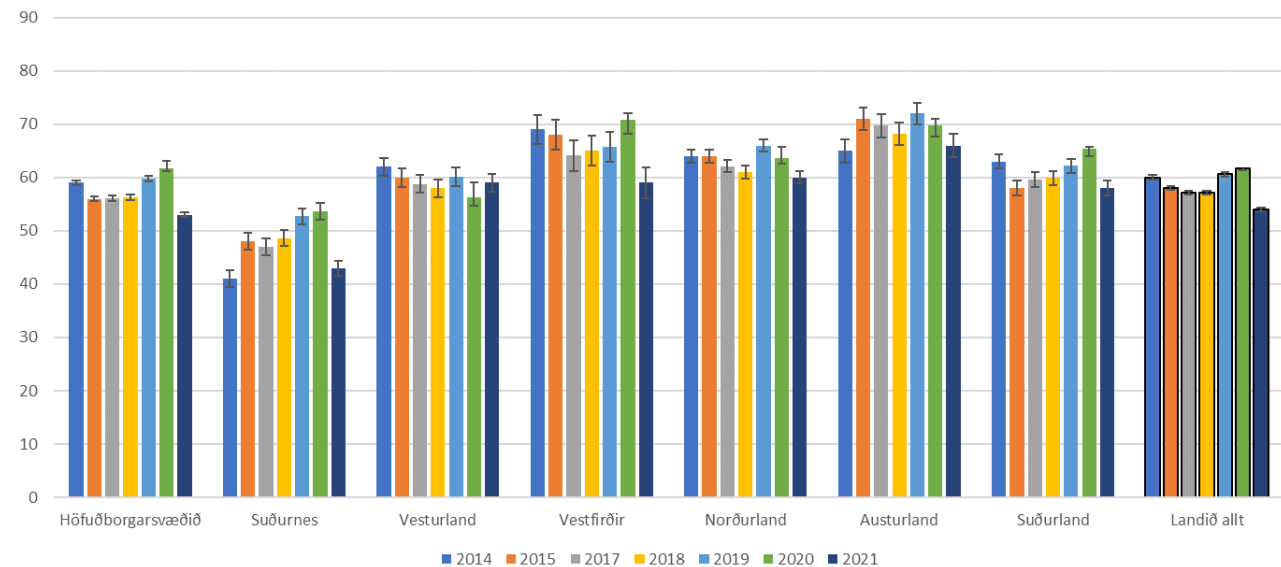
# Skimanir fyrir krabbameinum

Skimun fyrir leghálskrabbameini



Hlutfall kvenna sem var á boðunarskrá í árslok (23-65 ára, með lögheimili á Íslandi) og hafði mætt í skimun fyrir leghálskrabbameini sl. 3,5 ár

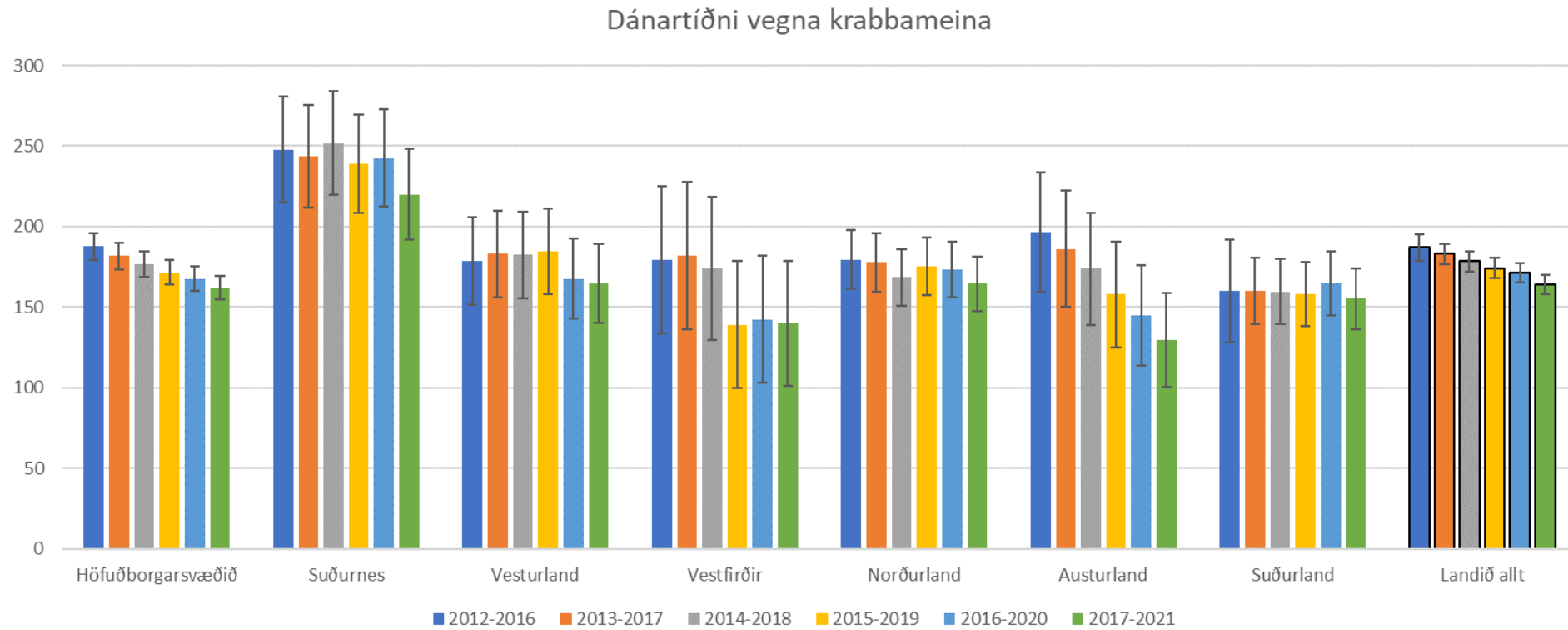
Skimun fyrir brjóstakrabbameini



Hlutfall kvenna sem var á boðunarskrá í árslok (40-69 ára, með lögheimili á Íslandi) og hafði mætt í skimun fyrir brjóstakrabbameini sl. 2 ár



# Dánartíðni vegna allra krabbameina



Aldurstöðluð dánartíðni vegna krabbameina, illkynja æxli





# SAMFÉLAG

Sigríður Haraldsd. Elínardóttir



# Lýðheilsuvísun er ætlað að.....

- auka skilning á málefnum tengdum heilsu í nærumhverfi fólks og hvetja til frekari „athugana“ fremur en að vera beinlínis notaðir sem árangurs-/frammistöðu mælikvarðar
- þær upplýsingar sem lýðheilsuvísar veita þarf að túlka með viðeigandi nærsamfélag í huga
- lýðheilsuvísir getur verið hærri eða lægri í einu samfélagi samanborið við annað en það þarf þekkingu á samfélaginu til að túlka mismuninn



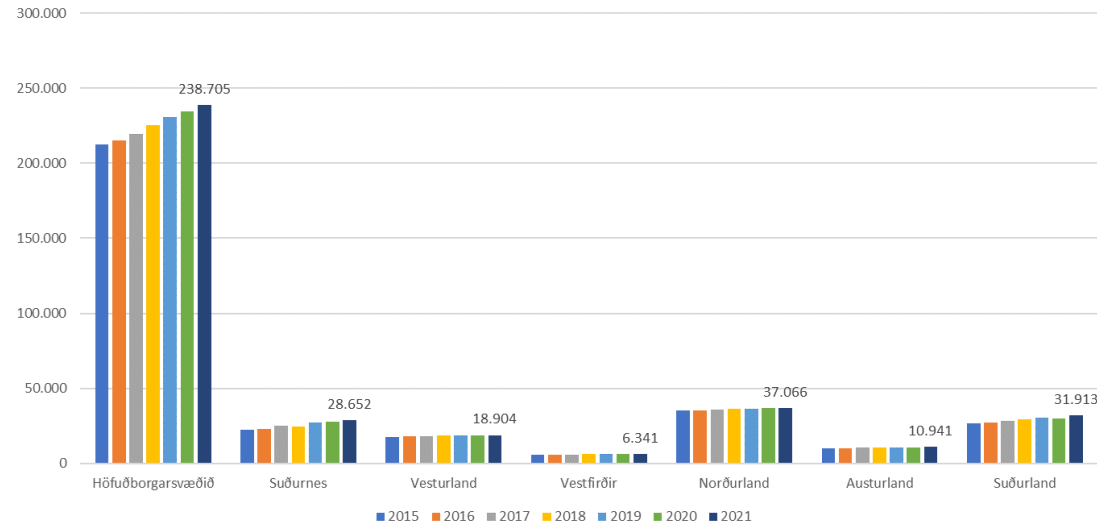




<b>Samfélag</b>	1	Íbúafjöldi
	2	Íbúafjöldi (fjölgun/fækkun)
	3	Fæðingar < 20 ára
	4	Háskólamenntaðir
	5	Innflytjendur
	6	Öryrkjar
	7	Fjárhagserfiðleikar

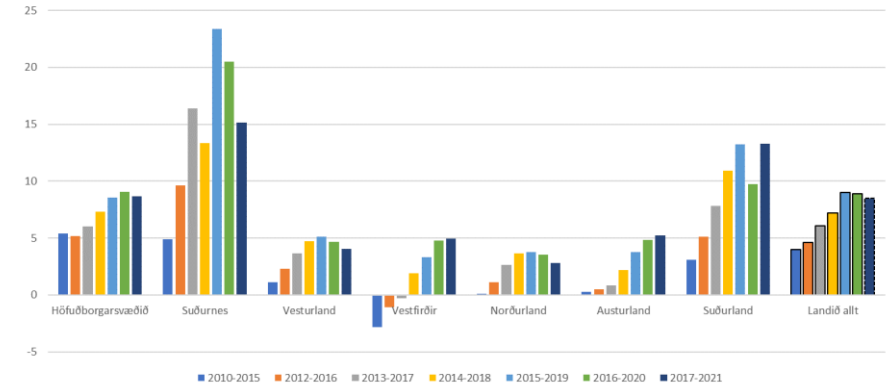


### Íbúafjöldi



Íbúafjöldi 2021 eftir heilbrigðisumdæmum

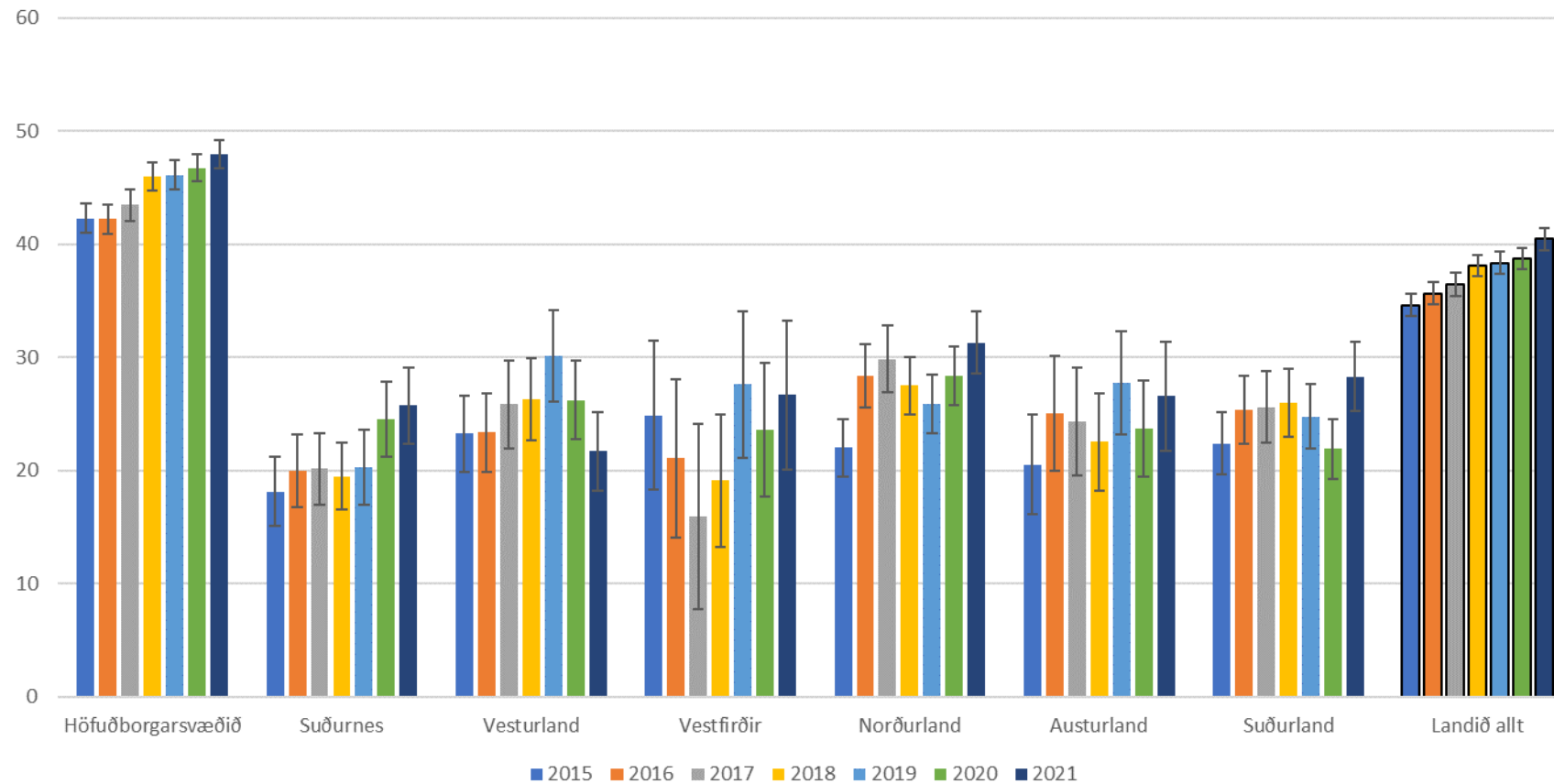
### Íbúafjöldi (fjölgun/fækkun)



Íbúafjöldi. Hlutfallsleg fjölgun/fækkun 2010-2021 (á fimm ára tímabili)



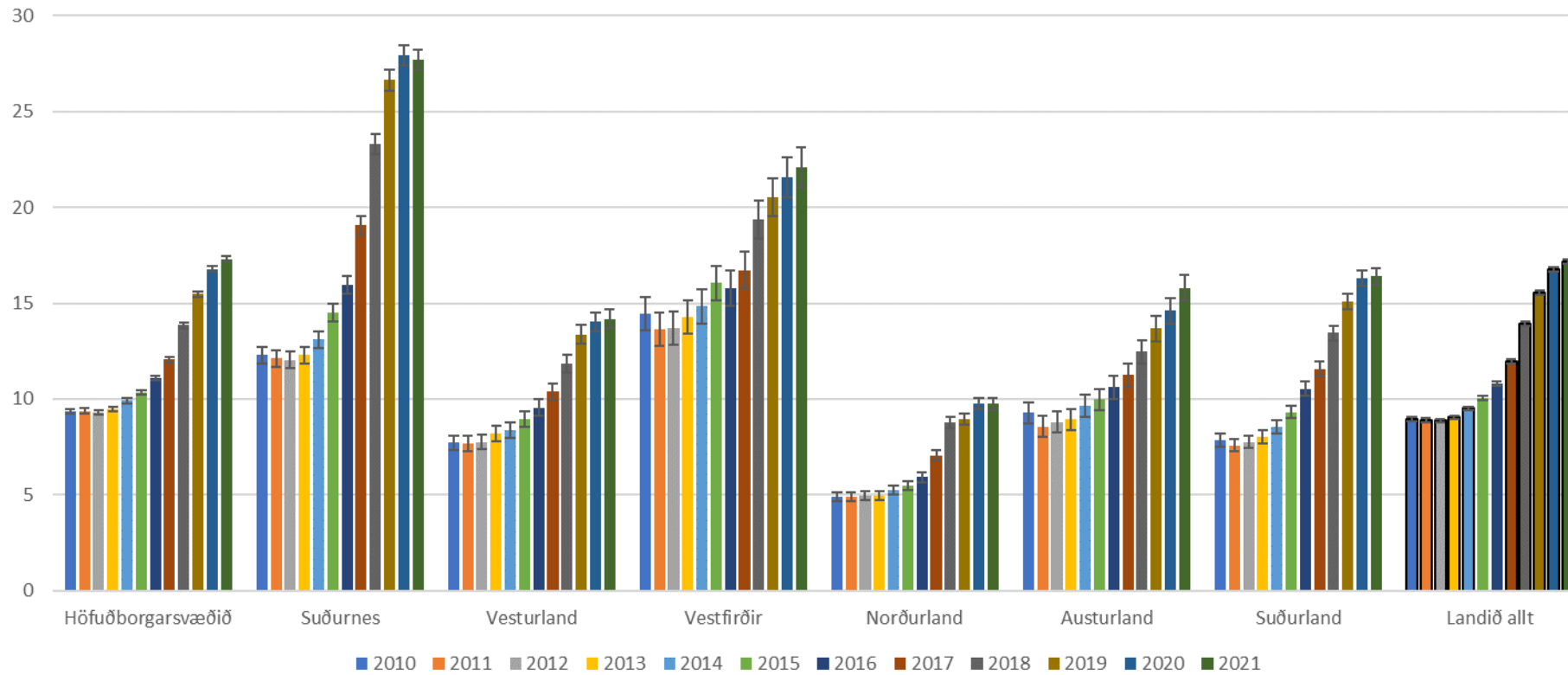
## Háskólamenntaðir



Háskólamenntaðir, hlutfall þeirra sem lokið hefur háskólamenntun, 25-74 ára



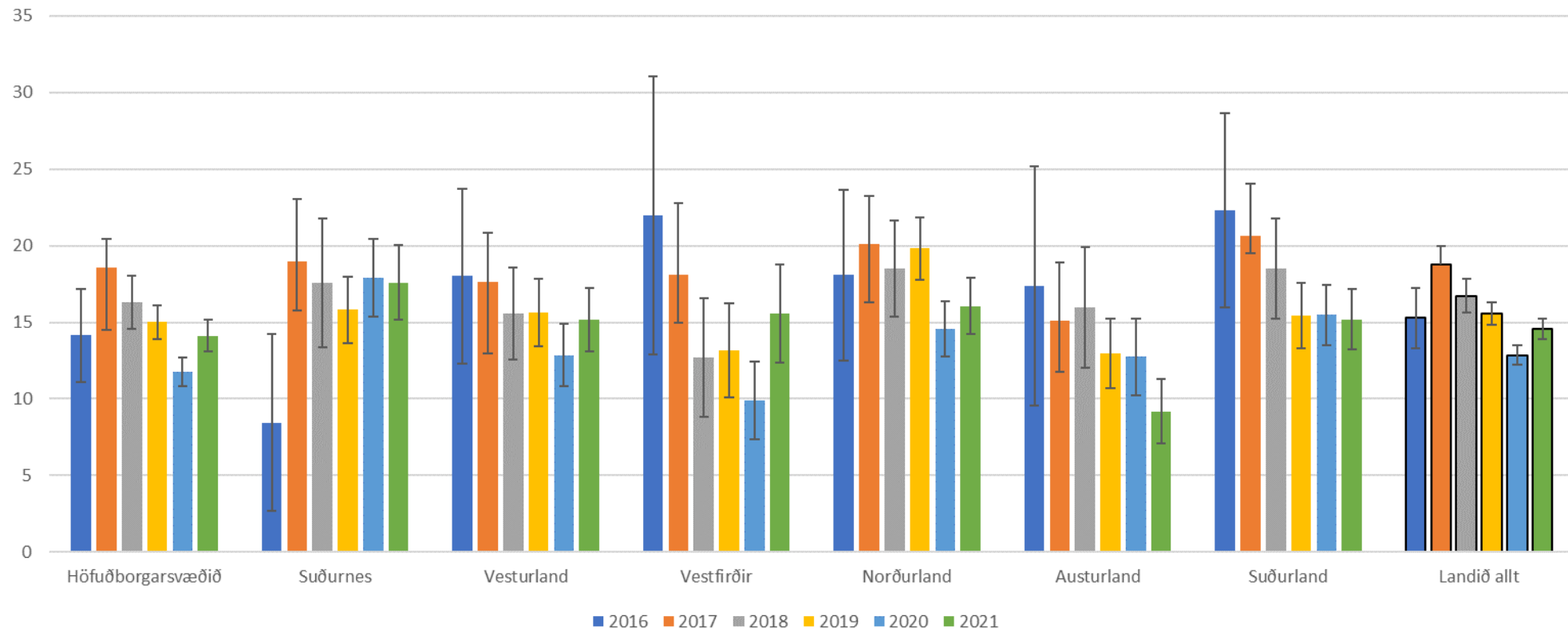
## Innflytjendur



Fjöldi innflytjenda og afkomendur þeirra sem hlutfall af mannfjölda



## Fjárhagserfiðleikar



Hlutfall fullorðinna sem á frekar eða mjög erfitt með að ná endum saman





# HEILSA OG SJÚKDÓMAR

Sigríður Haraldsd. Elínardóttir

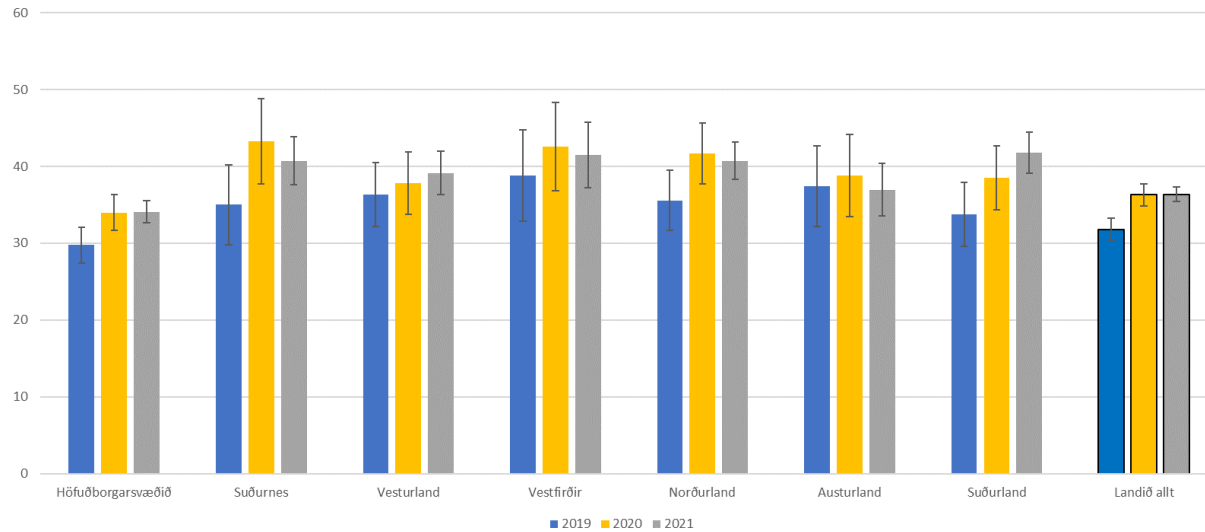


Heilsa og sjúkdómar	26	Líkamleg heilsa sæmileg/léleg, fullorðnir
	27	Andleg heilsa sæmileg/léleg, fullorðnir
	28	Þunglyndislyfjanotkun, kk
	29	Þunglyndislyfjanotkun, kvk
	30	Heilsugæsluheims. v/geð- og atferliskraskana
	31	Geðlæknisheimsóknir
	32	Blóðsykurslækkandi lyf, önnur en insúlín
	33	Langv. lungnateppa, sjúkrahúslegur, kk
	34	Langv. lungnateppa, sjúkrahúslegur, kvk
	35	Ótímabær dauðsföll v/langvinnra sjúkdóma
	36	Sýklalyfjaávisanir < 5 ára
	37	Bólusetningar barna, 12 mán.
	38	Inflúensubólusetning ≥ 60 ára
	39	Skimun fyrir leghálskrabbameini
	40	Skimun fyrir brjóstakrabbameini
	41	Dánartíðni vegna krabbameina
42	Almenn hjúkrunarrými	
43	Heilsugæsluheimsóknir	
44	Sérfræðingsheimsóknir	



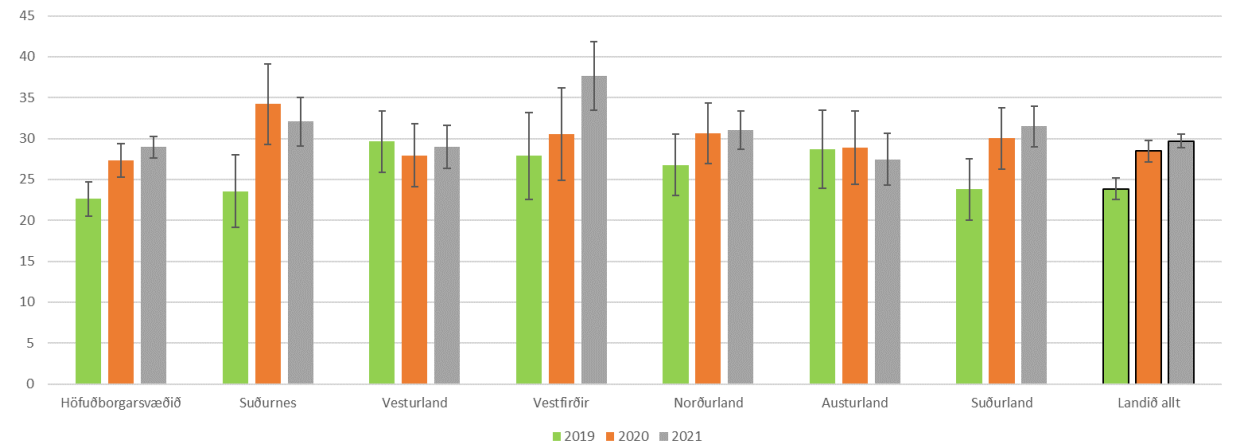
# Heilsa og sjúkdómar

Líkamleg heilsa sæmileg/léleg, fullorðnir



Hlutfall þeirra sem metur líkamlega heilsu sína sæmilega eða lélega

Andleg heilsa sæmileg/léleg, fullorðnir

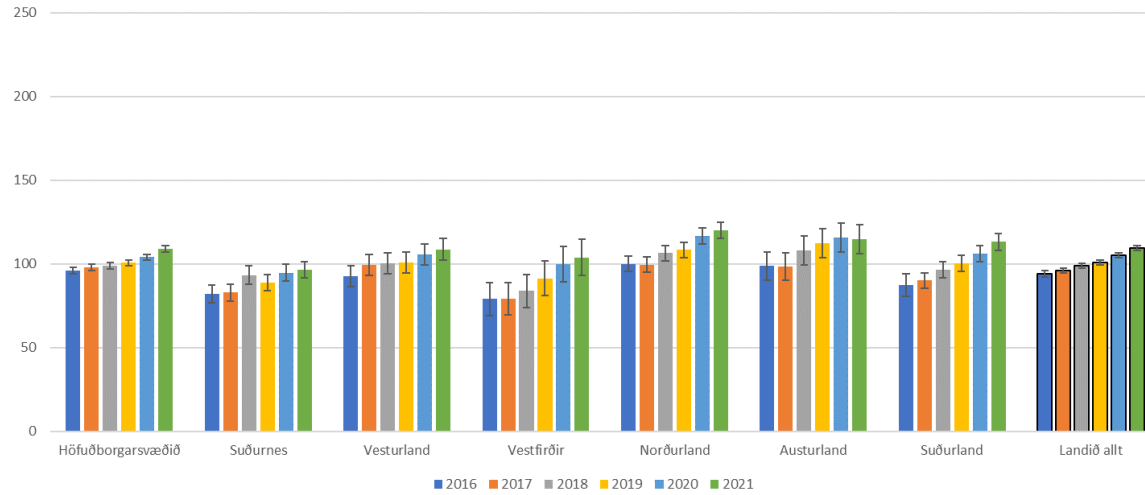


Hlutfall þeirra sem metur andlega heilsu sína sæmilega eða lélega



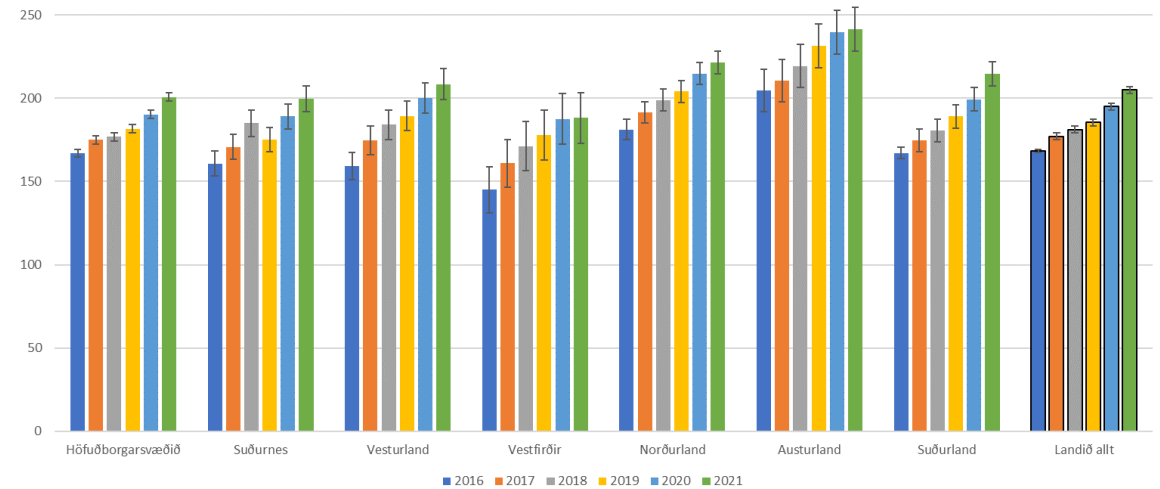
# Heilsa og sjúkdómar

Punglyndislyfjanotkun, kk



Notkun þunglyndislyfja, karlar, skilgreindir dagskammtar fyrir hverja 1.000 íbúa á dag

Punglyndislyfjanotkun, kvk

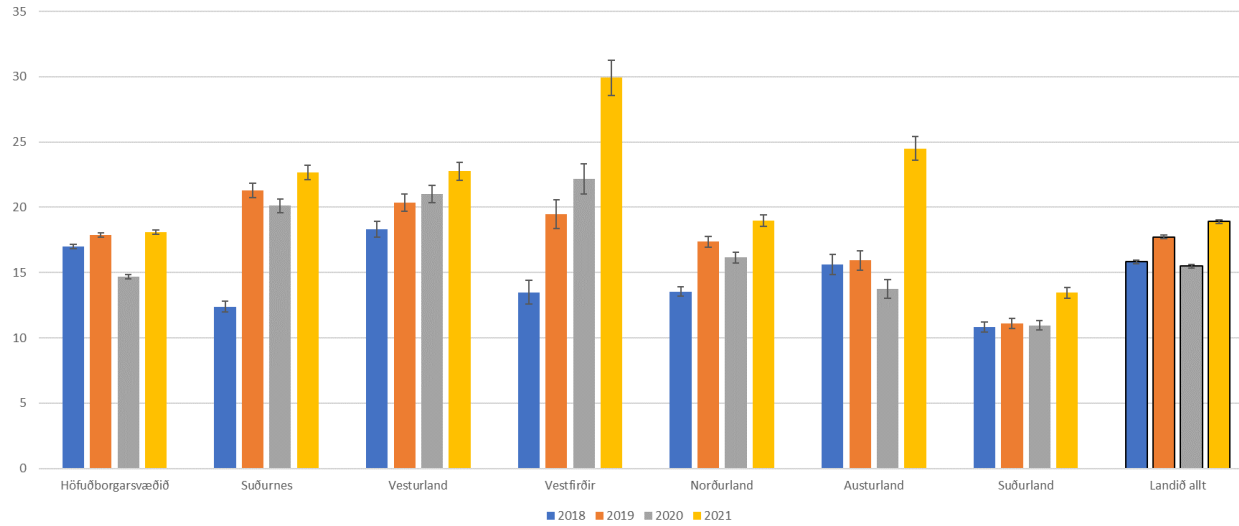


Notkun þunglyndislyfja, konur, skilgreindir dagskammtar fyrir hverja 1.000 íbúa á dag



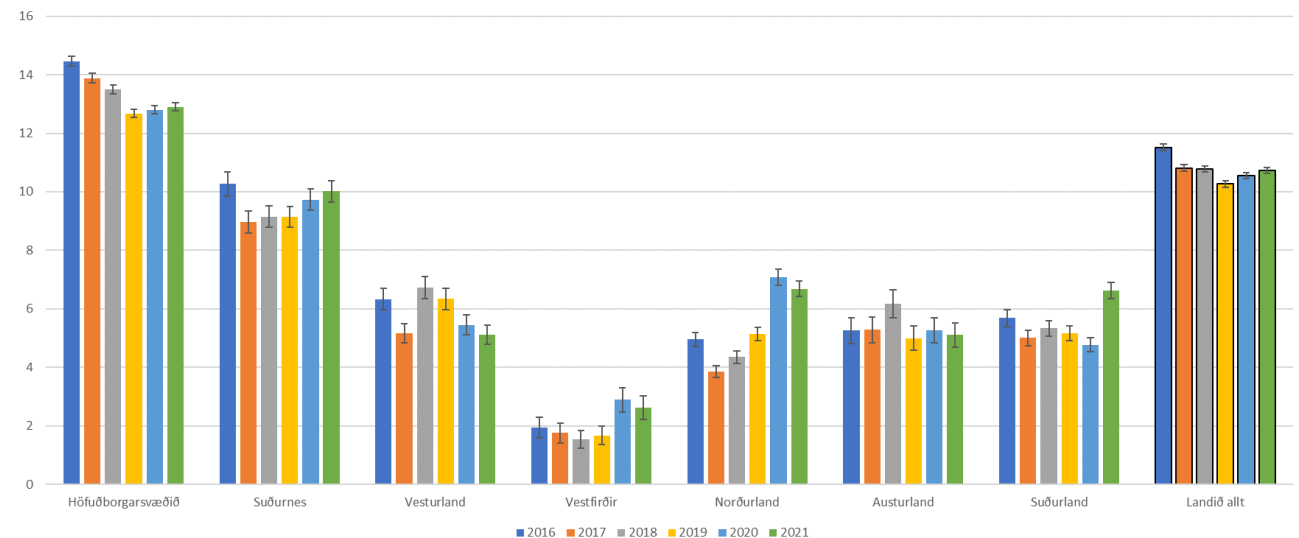
# Heilsa og sjúkdómar

Heilsugæsluheimsóknir vegna geð- og atferlisskaskana



Komur á heilsugæslustöðvar vegna geð- og atferlisskaskana á 100 íbúa. Viðtöl, óháð starfstétt. Heilbrigðisumdæmi byggð á póstnúmeri íbúa, óháð því á hvaða heilsugæslustöð þjónustan var sótt.

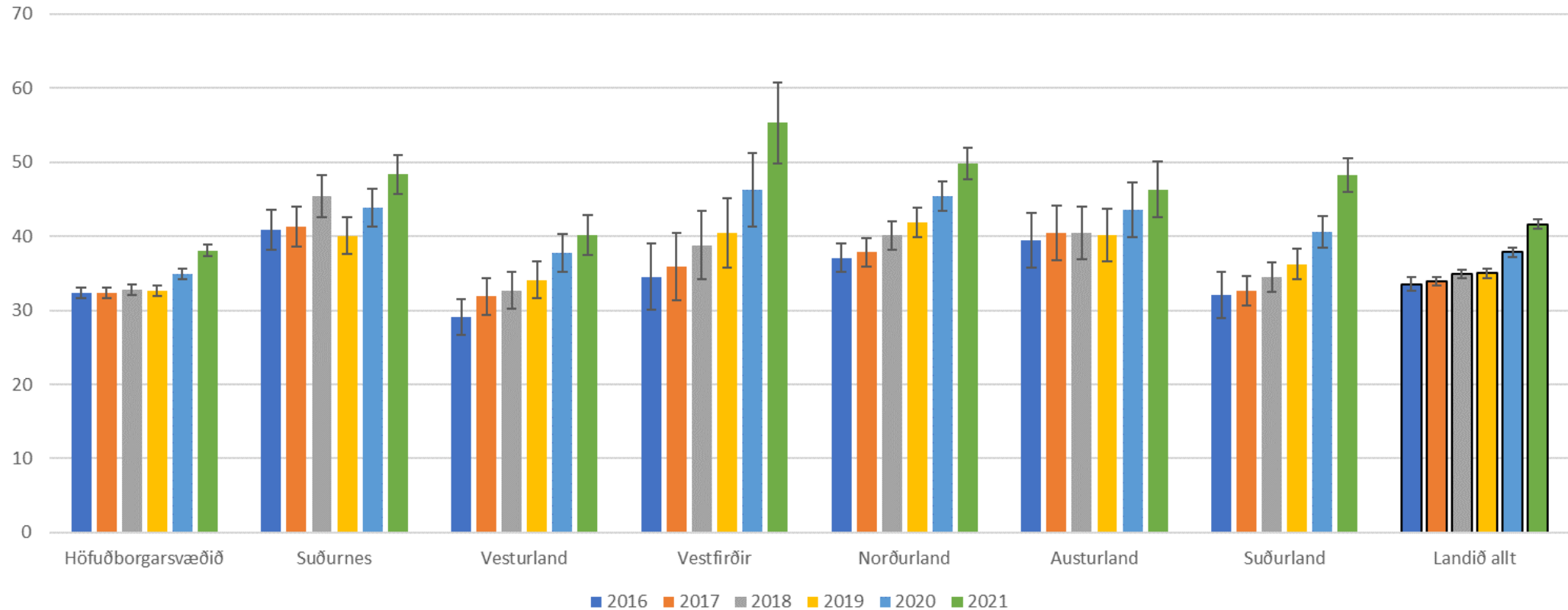
Geðlæknisheimsóknir



Komur til geðlækna á samningi við Sjúkratryggingar Íslands á 100 íbúa



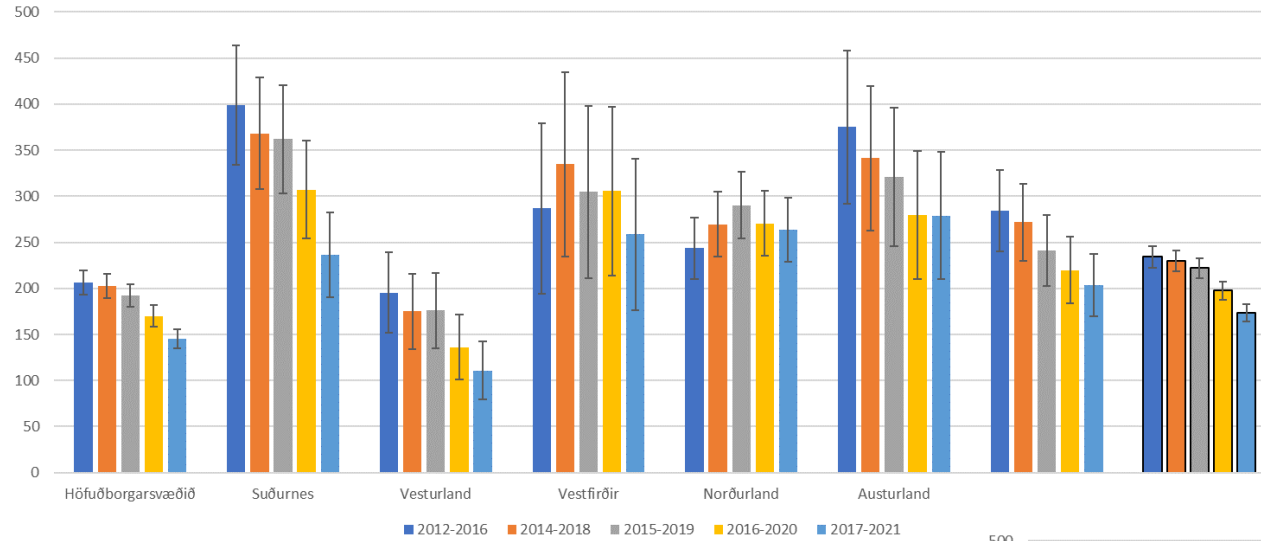
## Blóðsykurslækkandi lyf, önnur en insúlín



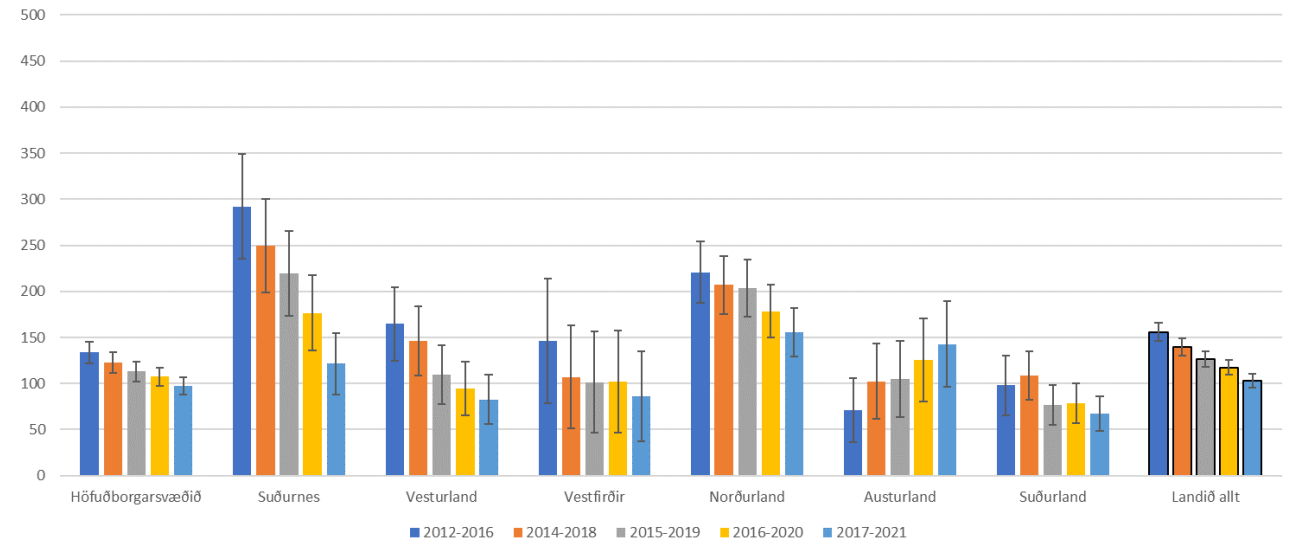
Notkun blóðsykurslækkandi lyfja, skilgreindir dagskammtar fyrir hverja 1.000 íbúa á dag



Langvinn lungnateppa, sjúkrahúslegur, konur



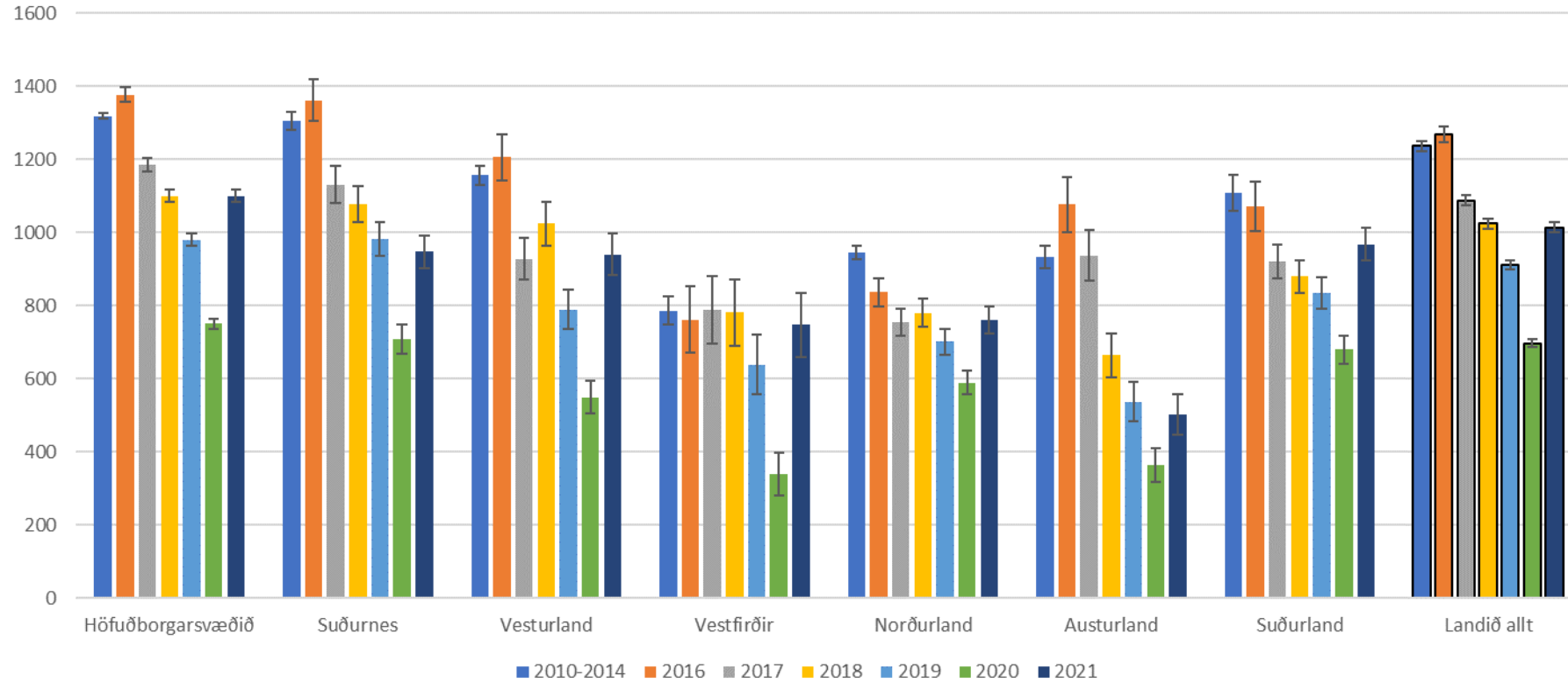
Langvinn lungnateppa, sjúkrahúslegur, karlar



Fjöldi lega (útskriftir) vegna langvinnra lungnateppu (COPD) kk, á 100.000 íbúa



### Sýklalyfjaávisanir < 5 ára



Sýklalyfjanotkun undir 5 ára, fjöldi ávísana á 1.000 íbúa





# LIFNAÐARHÆTTIR OG LÍÐAN

Dóra Guðrún Guðmundsdóttir



## Lifnaðarhættir og líðan

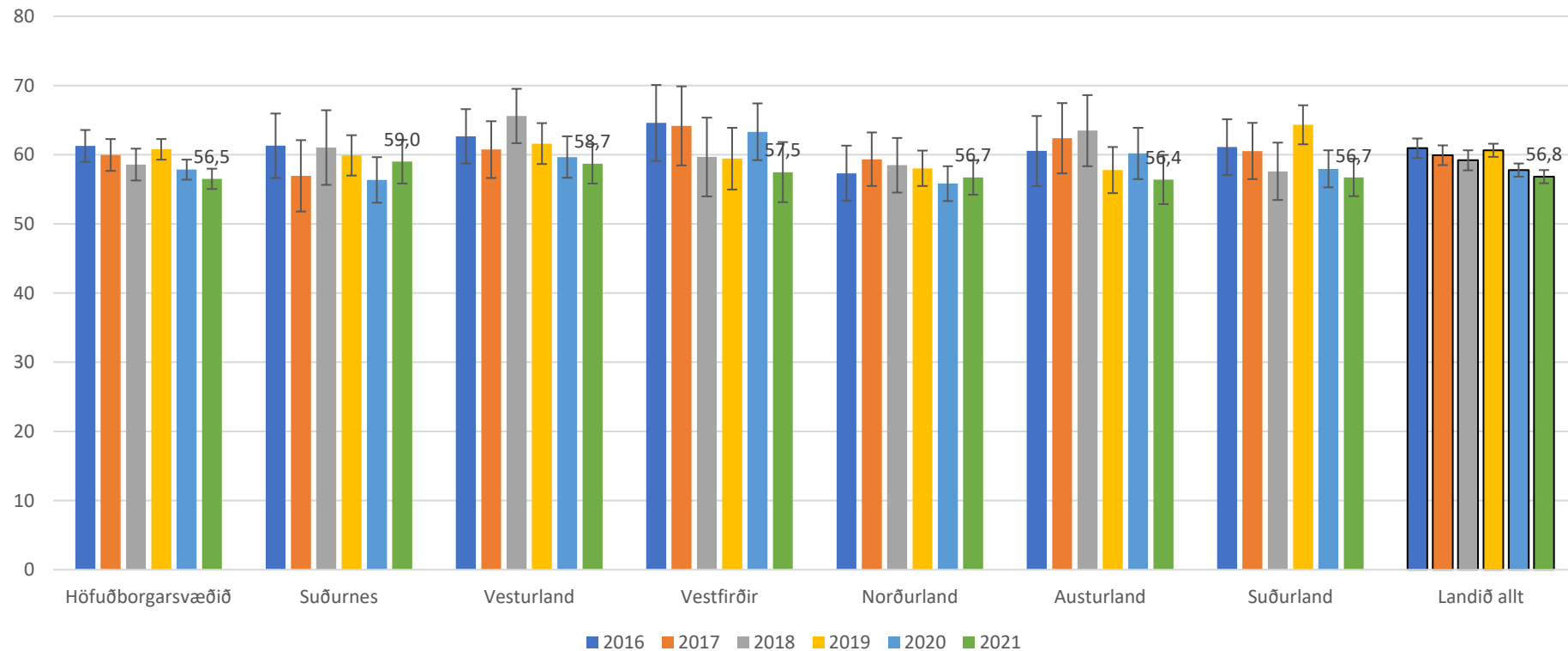
- |    |  |
|----|--|
| 8  | Hamingja fullorðinna                           |
| 9  | Hamingja (10. b.)                              |
| 10 | Andleg heilsa góð/mjög góð, framhaldssk.       |
| 11 | Einmanaleiki fullorðinna                       |
| 12 | Kviðaeinkenni (7. b.)                          |
| 13 | Góður svefn (4. b.)                            |
| 14 | Virkur ferðamáti í skóla (1. b.)               |
| 15 | Þátttaka í skipulögðu íþróttastarfi (8.-10. b) |
| 16 | Erfið hreyfing, framhaldsskólanemar            |
| 17 | Grænmetis- og ávaxtaneysla fullorðinna         |
| 18 | Gosdrykkjaneysla fullorðinna                   |
| 19 | Orkudrykkjaneysla framhaldsskólanema           |
| 20 | D-vítamín (1. b.)                              |
| 21 | Áhættudrykkja fullorðinna                      |
| 22 | Ölvunardrykkja framhaldsskólanema              |
| 23 | Aldrei notað ólögleg vímuefni, framhaldssk.    |
| 24 | Reykingar fullorðinna                          |
| 25 | Nikótínþúðanotkun framhaldsskólanema           |



# Líðan



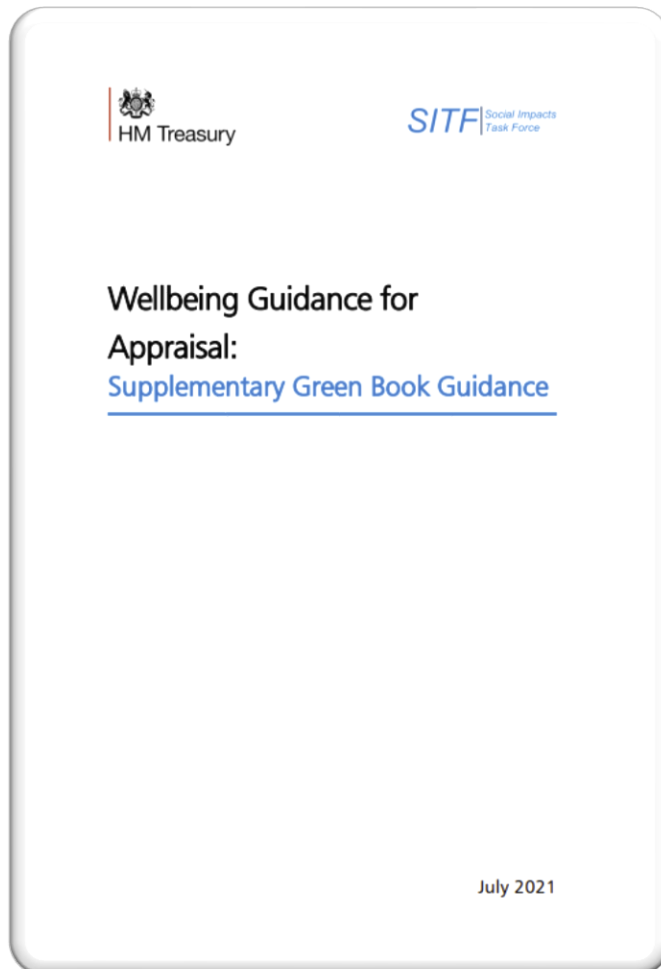
## Hamingja fullorðinna



Hlutfall fullorðinna sem metur hamingju sína að minnsta kosti 8 á skalanum 1-10



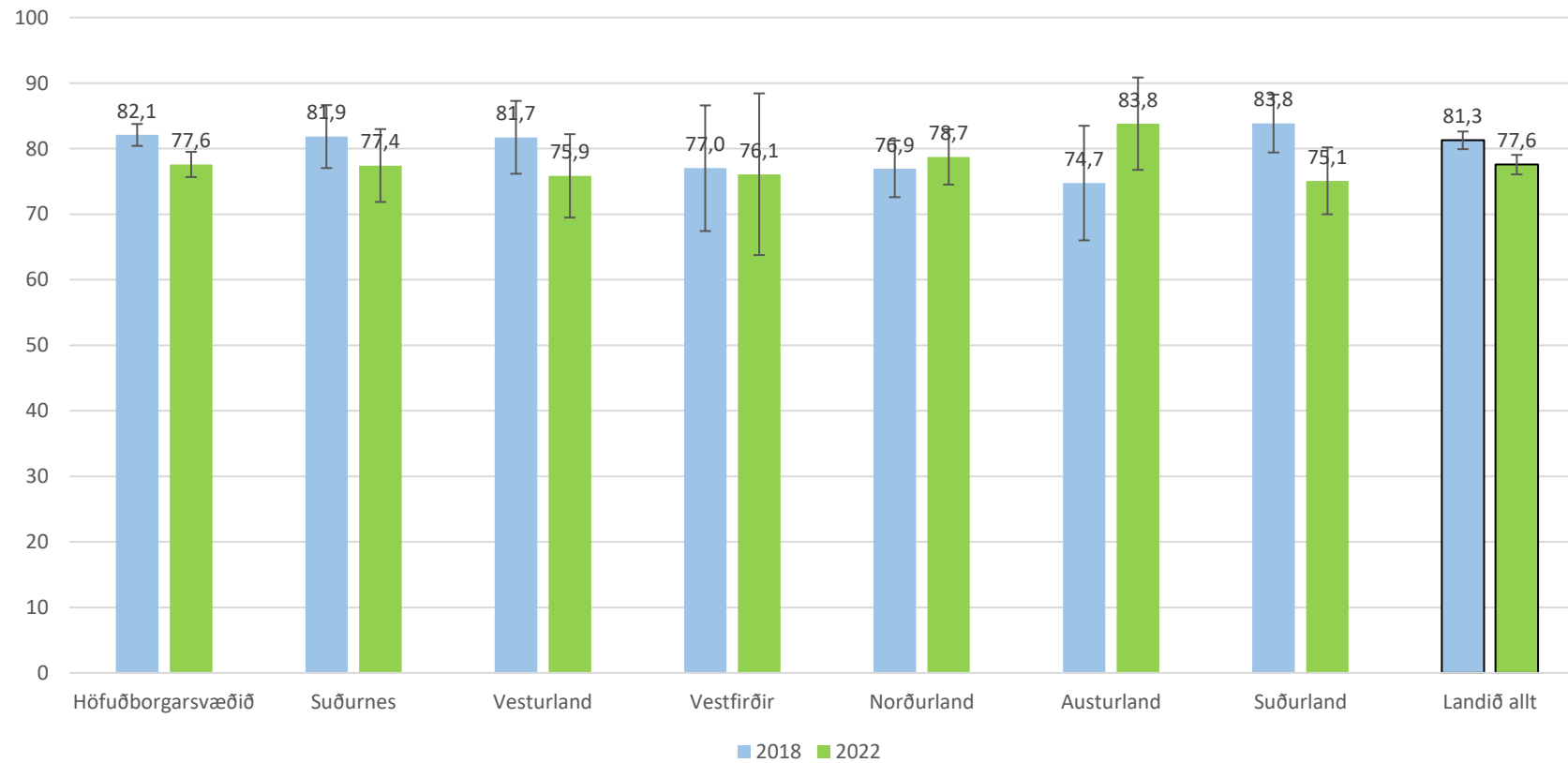
# Óhamingja kostar samfélagið...



- Samkvæmt HM Treasury's Green book, þá er 1 stig í hamingju metið á:
  - 13,000 GBP á mann á ári eða rúmlega 2 milljónir íslenskra króna



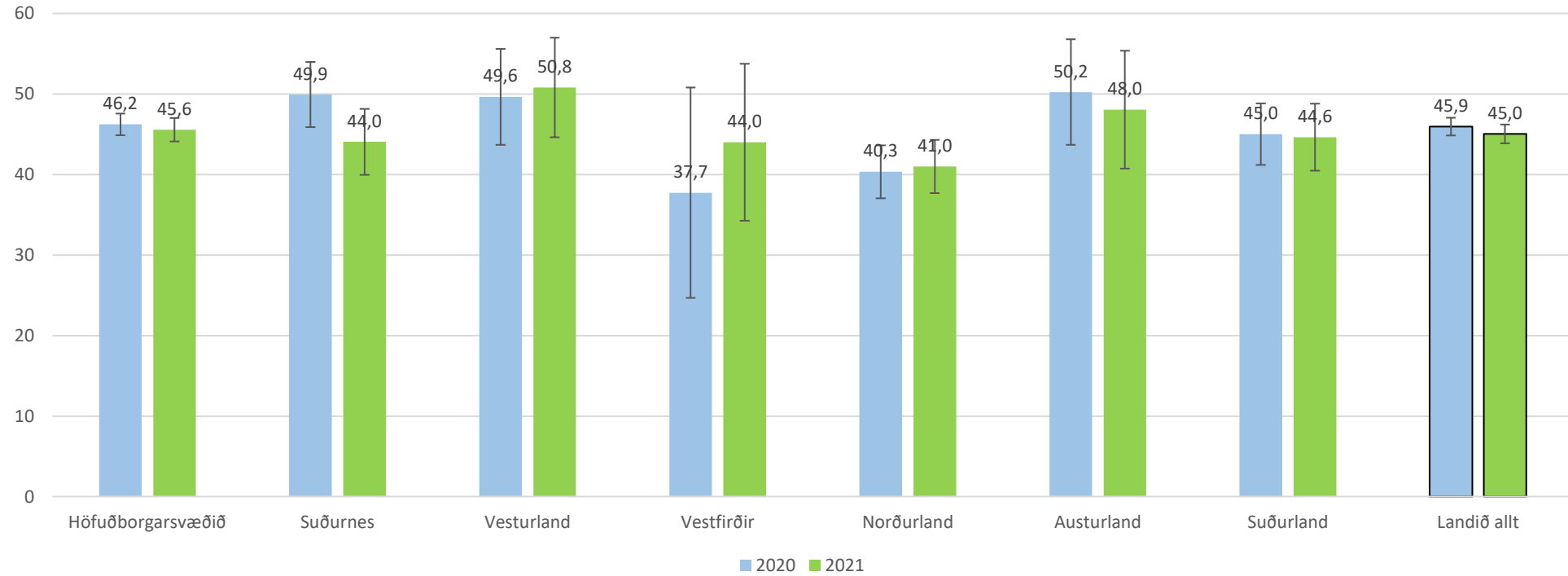
## Hamingja (10. bekkur)



Hlutfall unglunga í 8.-10. bekk sem segir staðhæfinguna "Ég er hamingjusöm / hamingjusamur" lýsa sér mjög eða nokkuð vel



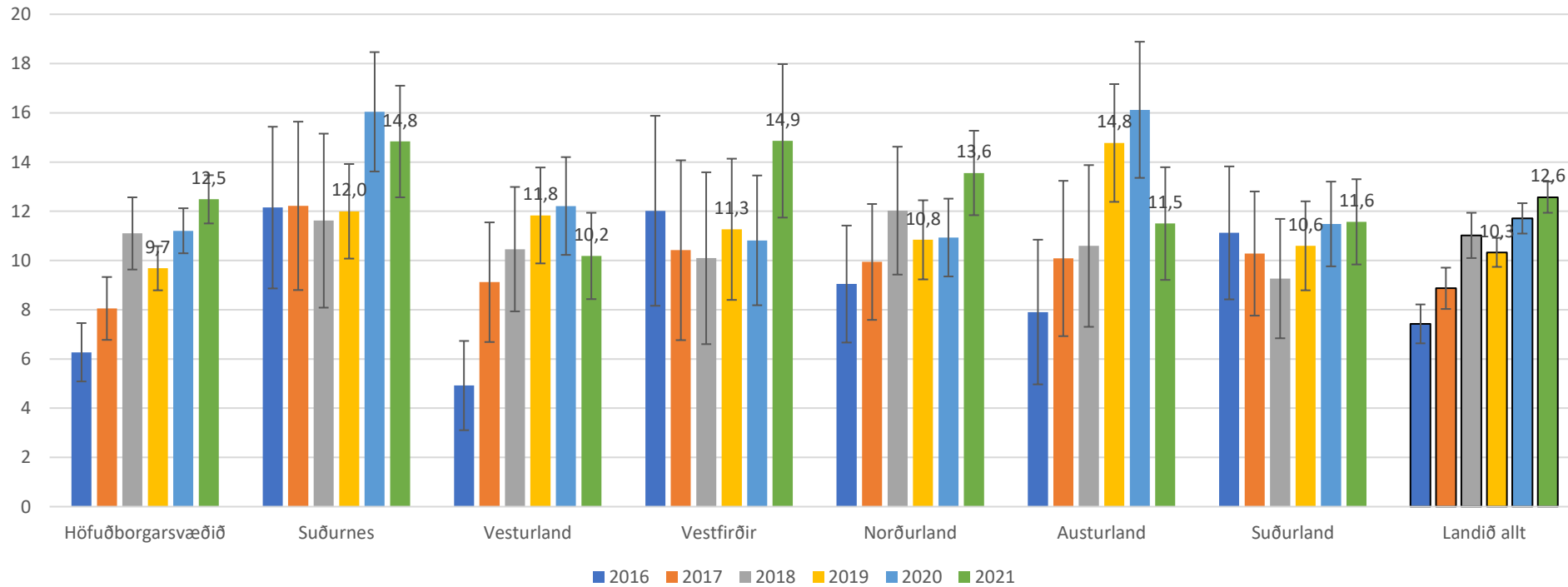
## Andleg heilsa góð/mjög góð, framhaldsskólanemar



Hlutfall framhaldsskólanema sem metur andlega heilsu sína góða eða mjög góða



## Einmanaleiki fullorðinna

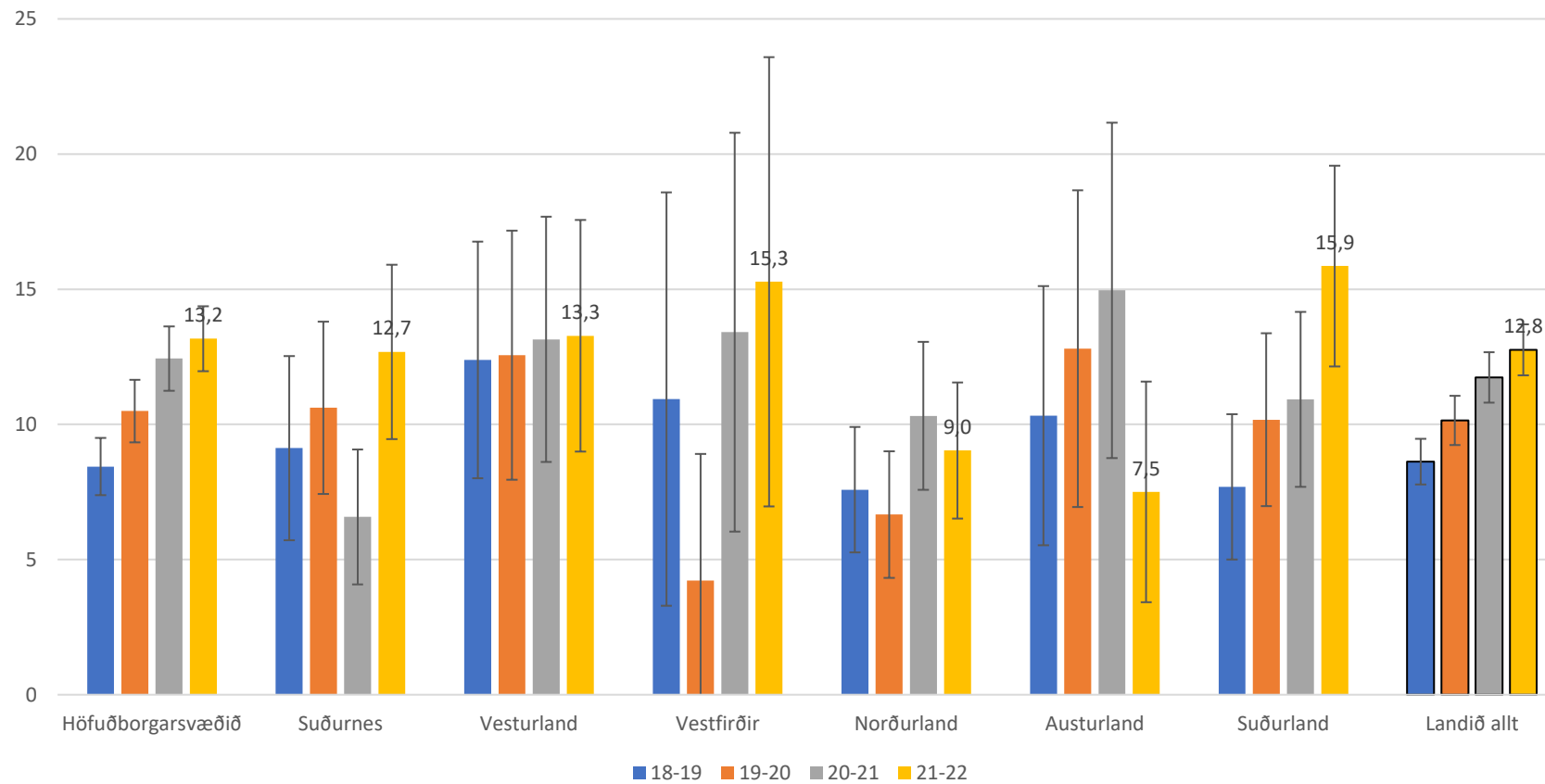


Hlutfall fullorðinna sem segist oft eða mjög oft finna fyrir einmanaleika





## Kvíðaeinkenni (7. bekkur)



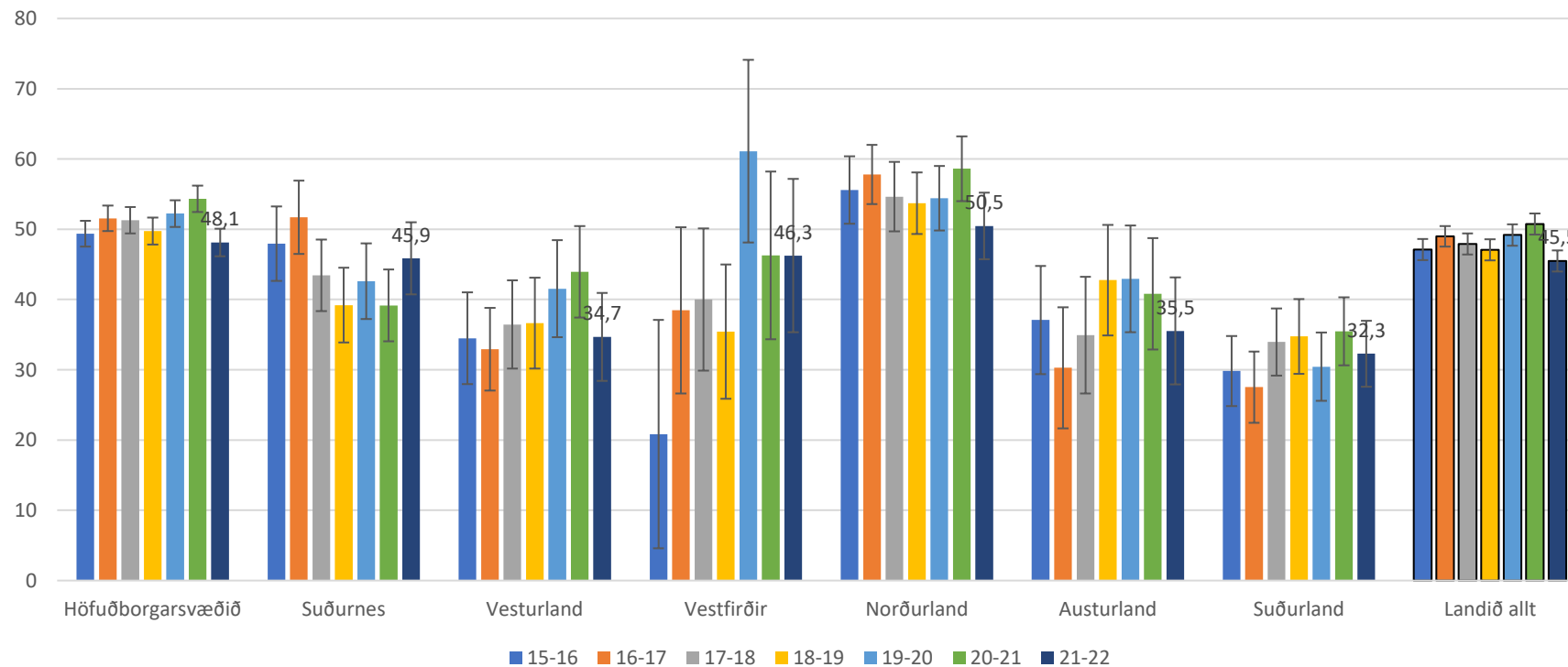
Hlutfall barna í 7. bekk sem fá oft eða mjög oft einkenni um kvíða



# Hreyfing og næring



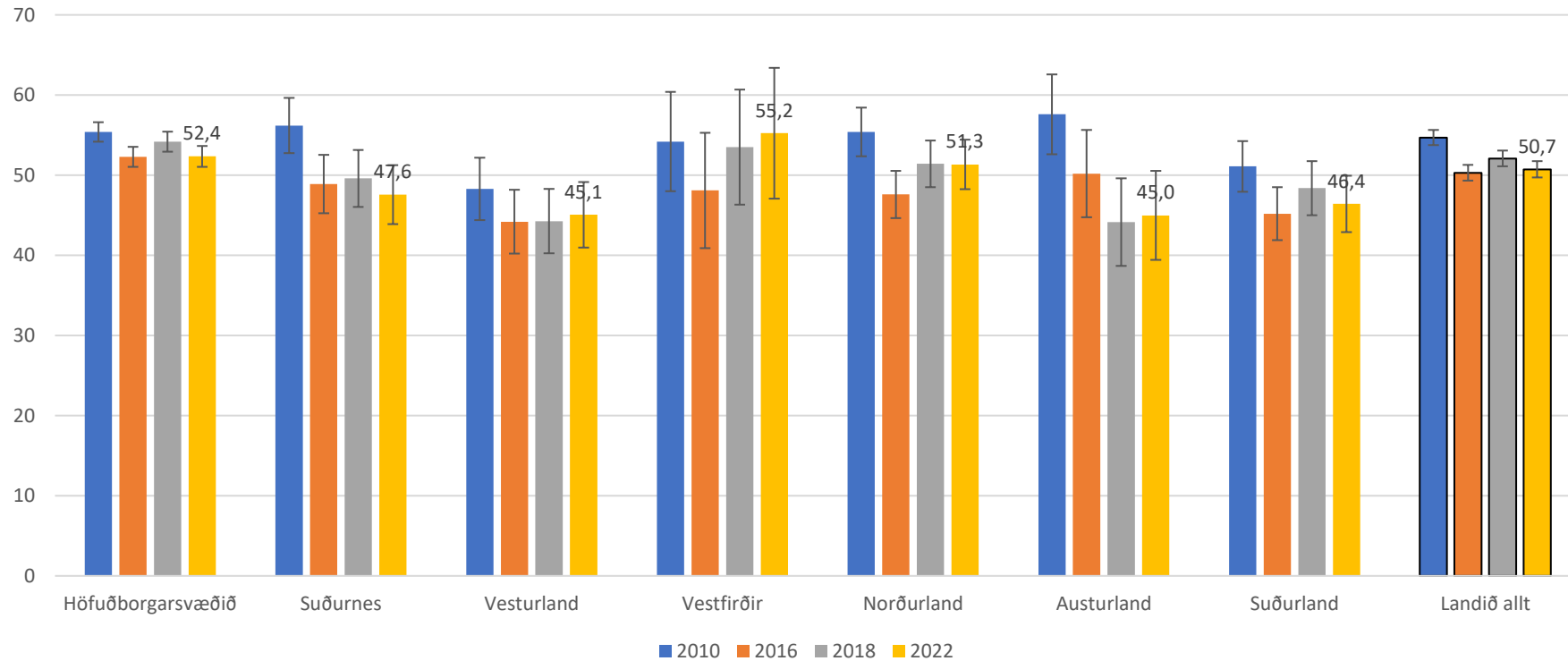
### Virkur ferðamáti í skóla (1. bekkur)



Hlutfall barna í 1. bekk sem gekk eða hjólaði í skólann daginn sem spurning var lögð fyrir



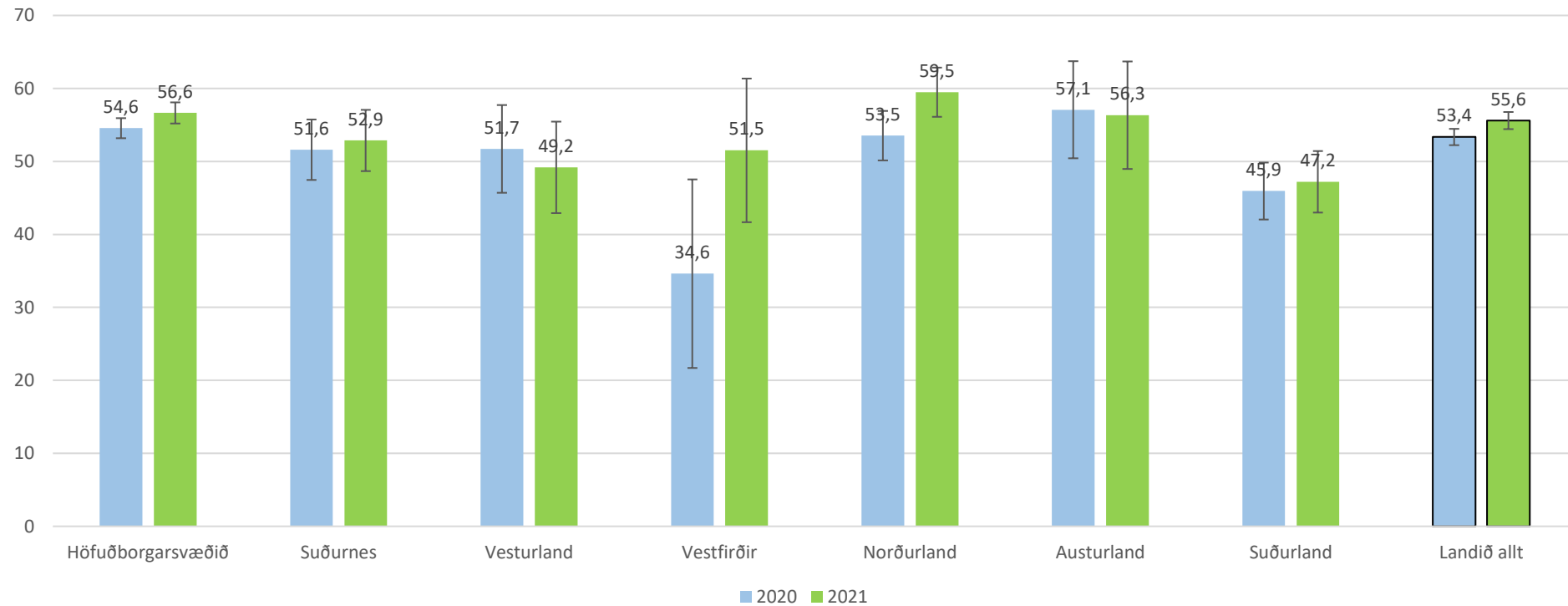
### Pátttaka í skipulögðu íþróttastarfi (8.-10. bekkur)



Hlutfall nemenda í 8.-10. bekk sem æfir með íþróttafélagi  $\geq 3x$  í viku



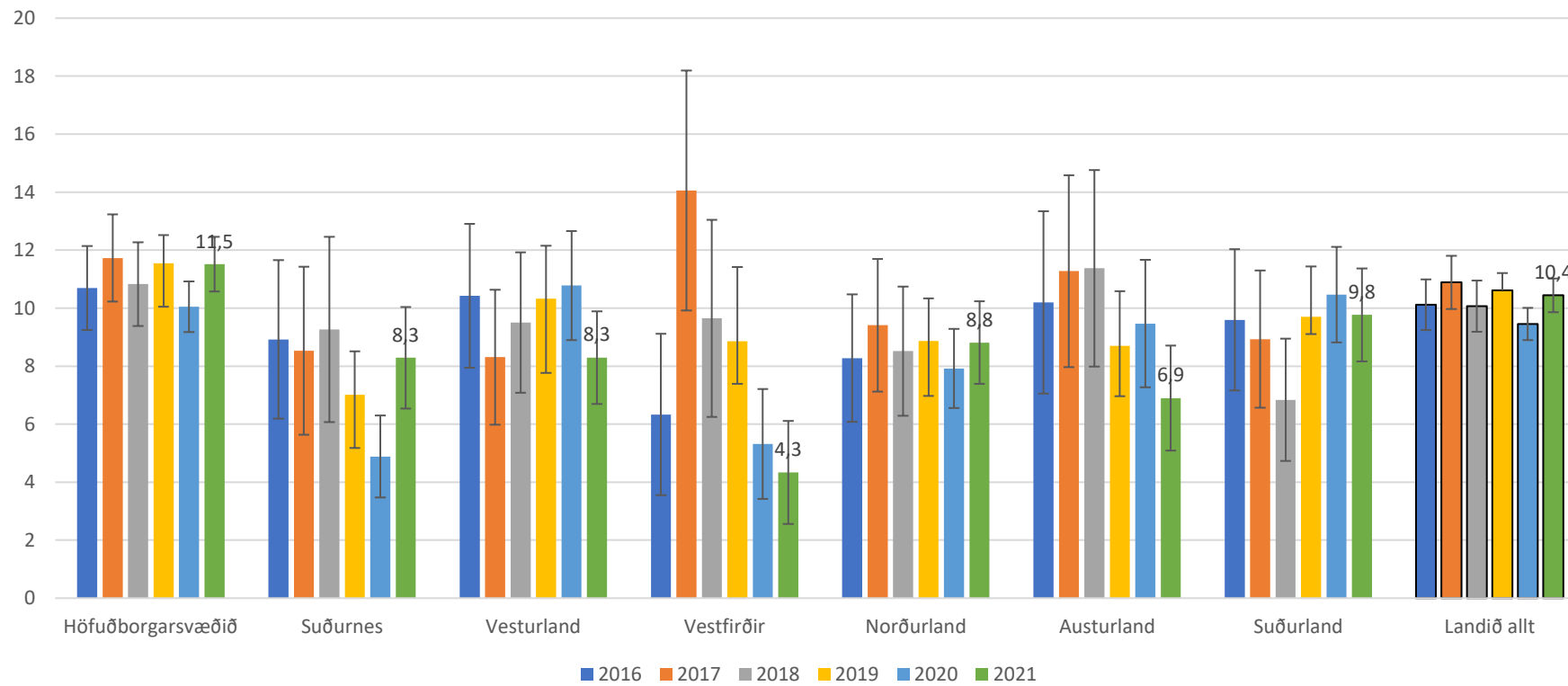
## Erfið hreyfing, framhaldsskólanemar



Hlutfall framhaldsskólanema sem segist stunda erfiða hreyfingu þannig að þau mæðast og svitna  $\geq 3x$  í viku



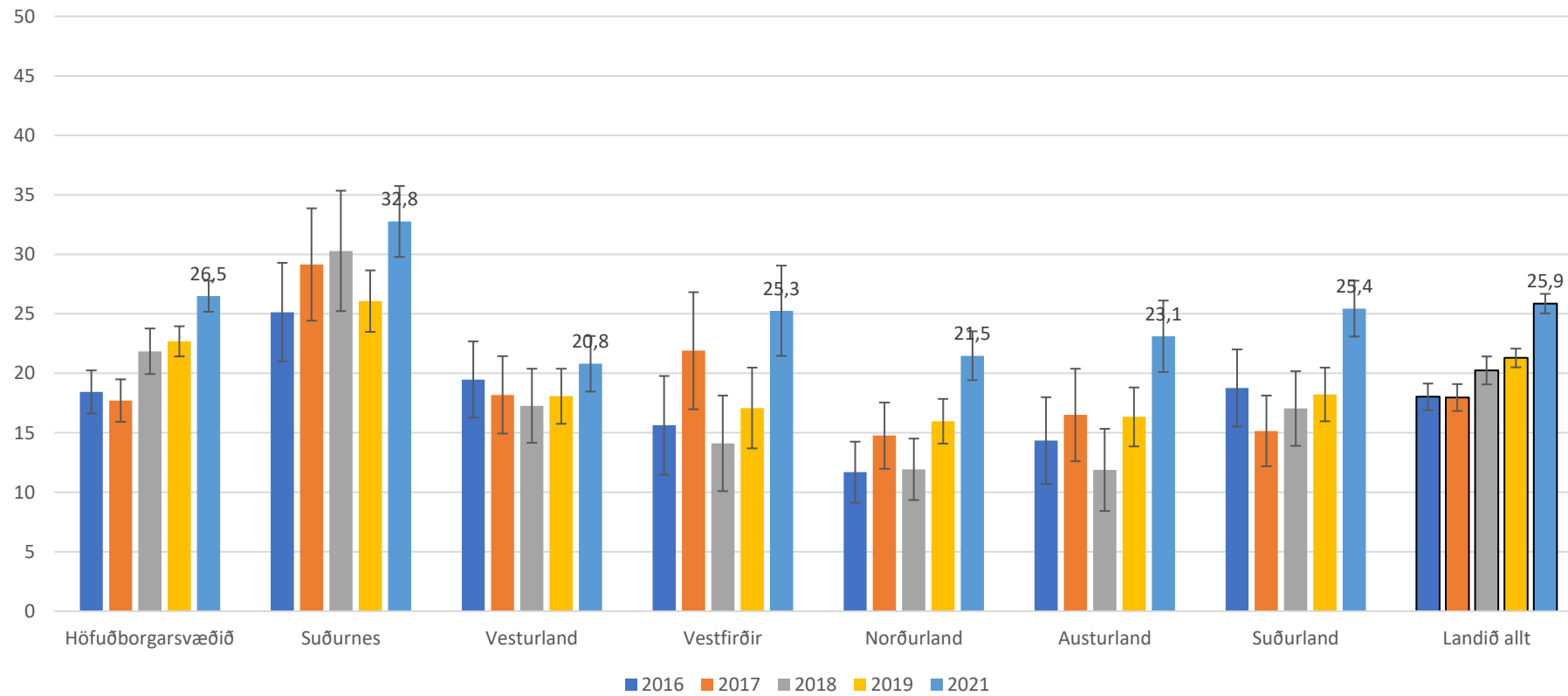
## Grænmetis- og ávaxtaneysla fullorðinna



Hlutfall fullorðinna sem borðar grænmeti og ávexti fimm sinnum á dag eða oftar



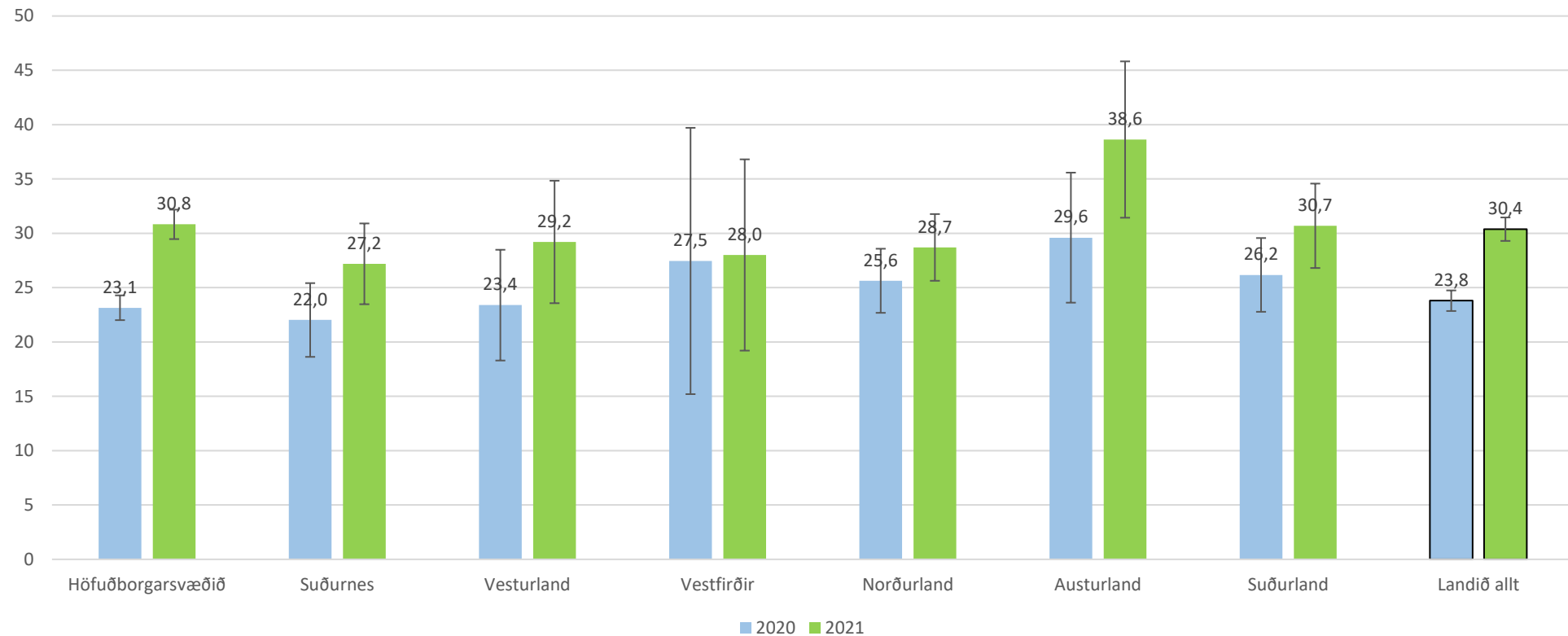
## Gosdrykkjaneysla fullorðinna



Hlutfall fullorðinna sem drekkur sykraða og/eða sykurlausa gosdrykki daglega eða oftar



## Orkudrykkjaneysla framhaldsskólanema

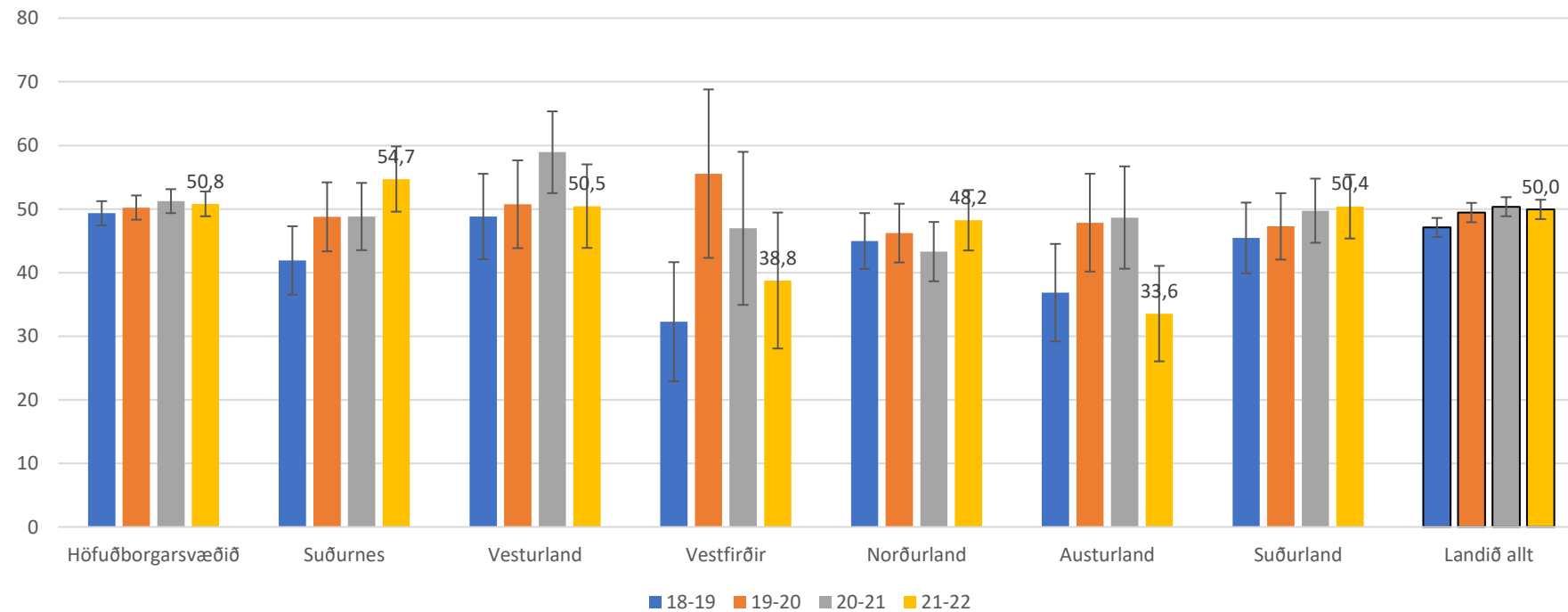


Hlutfall framhaldsskólanema sem drekkur orkudrykki sem innihalda koffín fjórum sinnum í viku eða oftar





## D-vítamín (1. bekkur)



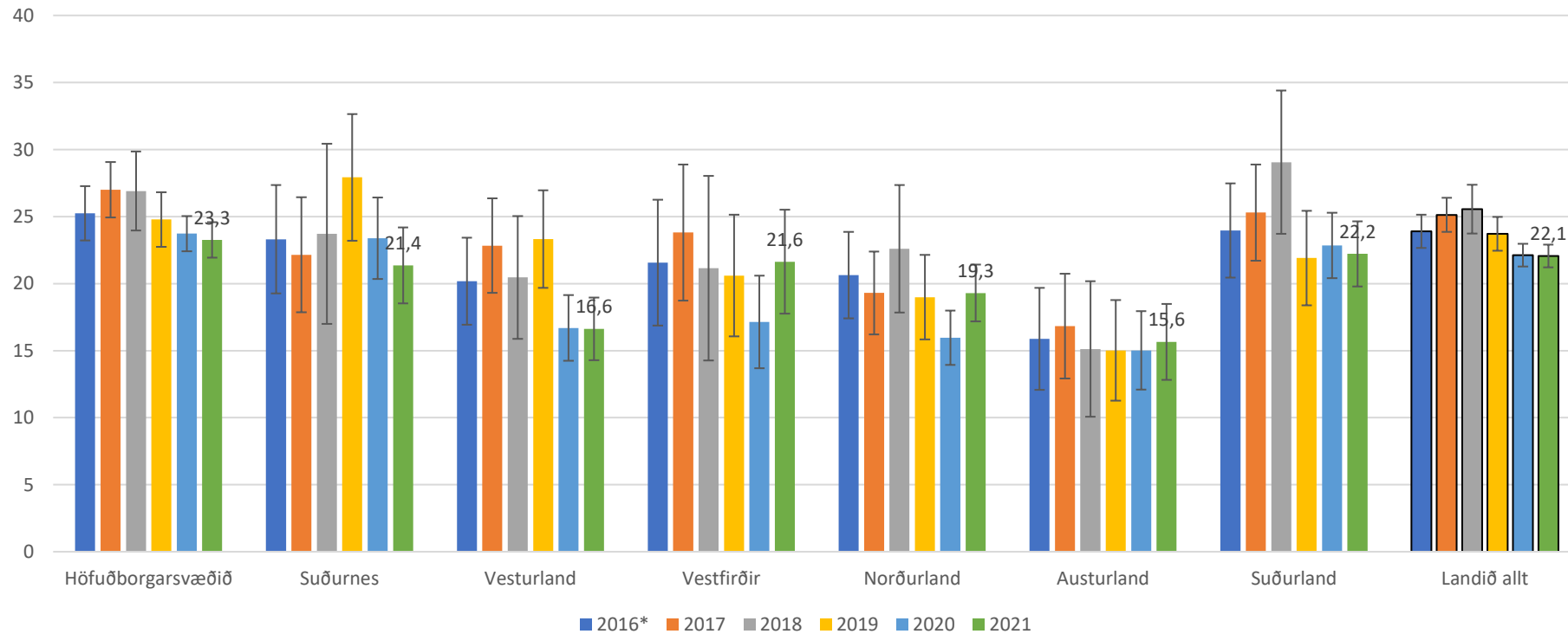
Hlutfall barna í 1. bekk sem tóku lýsi/D-vítamín daginn sem spurning var lögð fyrir



# Áfengi, tóbak og nikótínþúðar



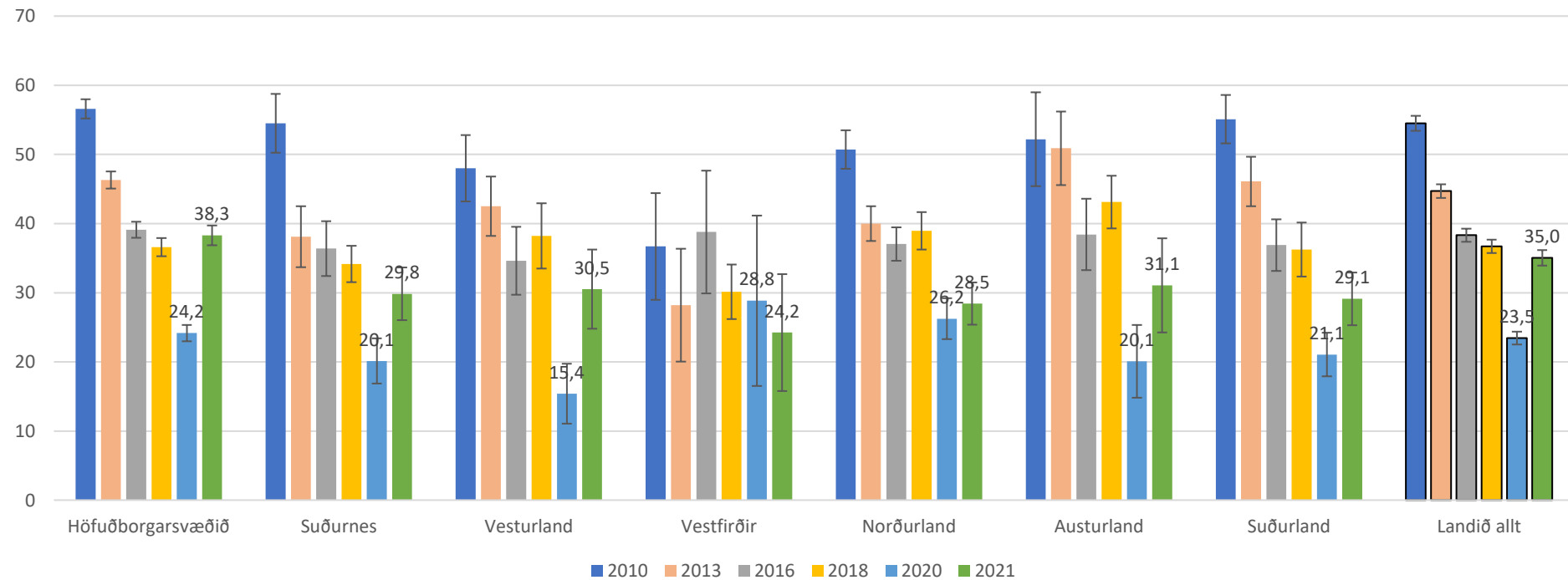
## Áhættudrykkja fullorðinna



Hlutfall fullorðinna sem fellur undir þá skilgreiningu að vera með áhættusamt neyslumynstur áfengis



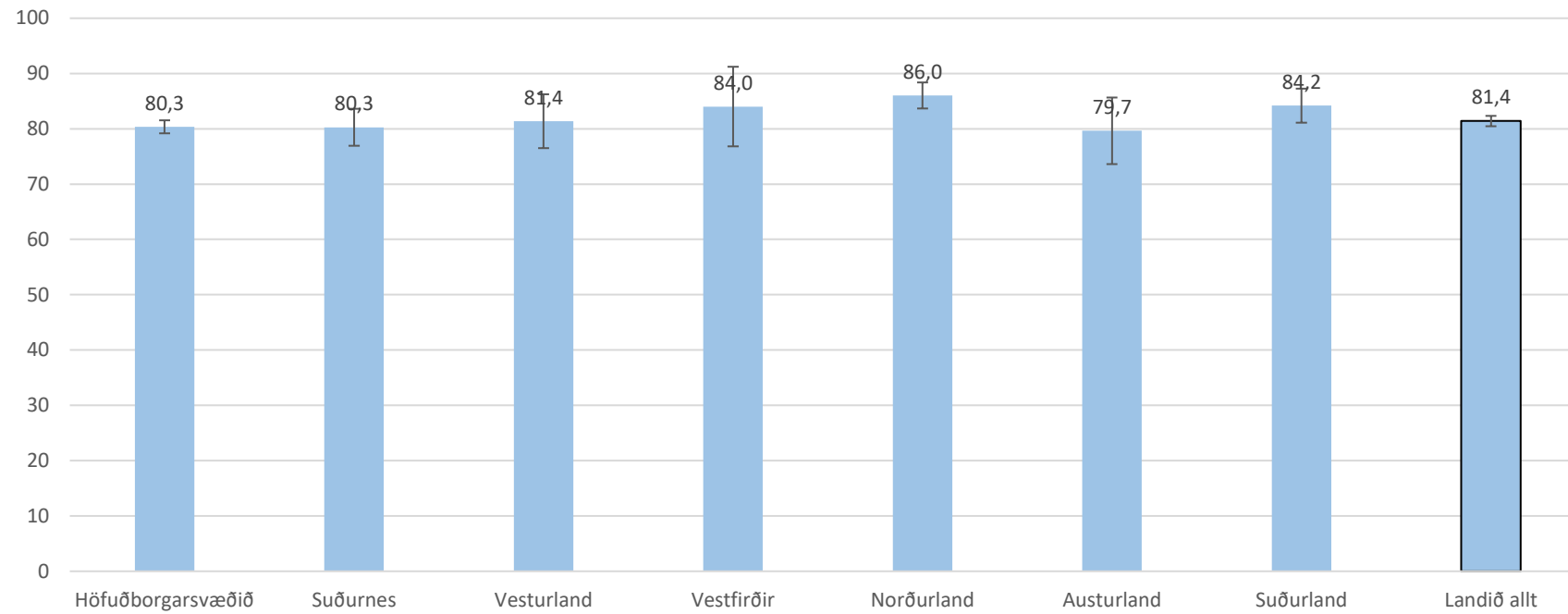
## Ölvunardrykkja framhaldsskólanema



Hlutfall framhaldsskólanema sem hafa orðið ölvaðir, einu sinni eða oftar síðustu 30 daga



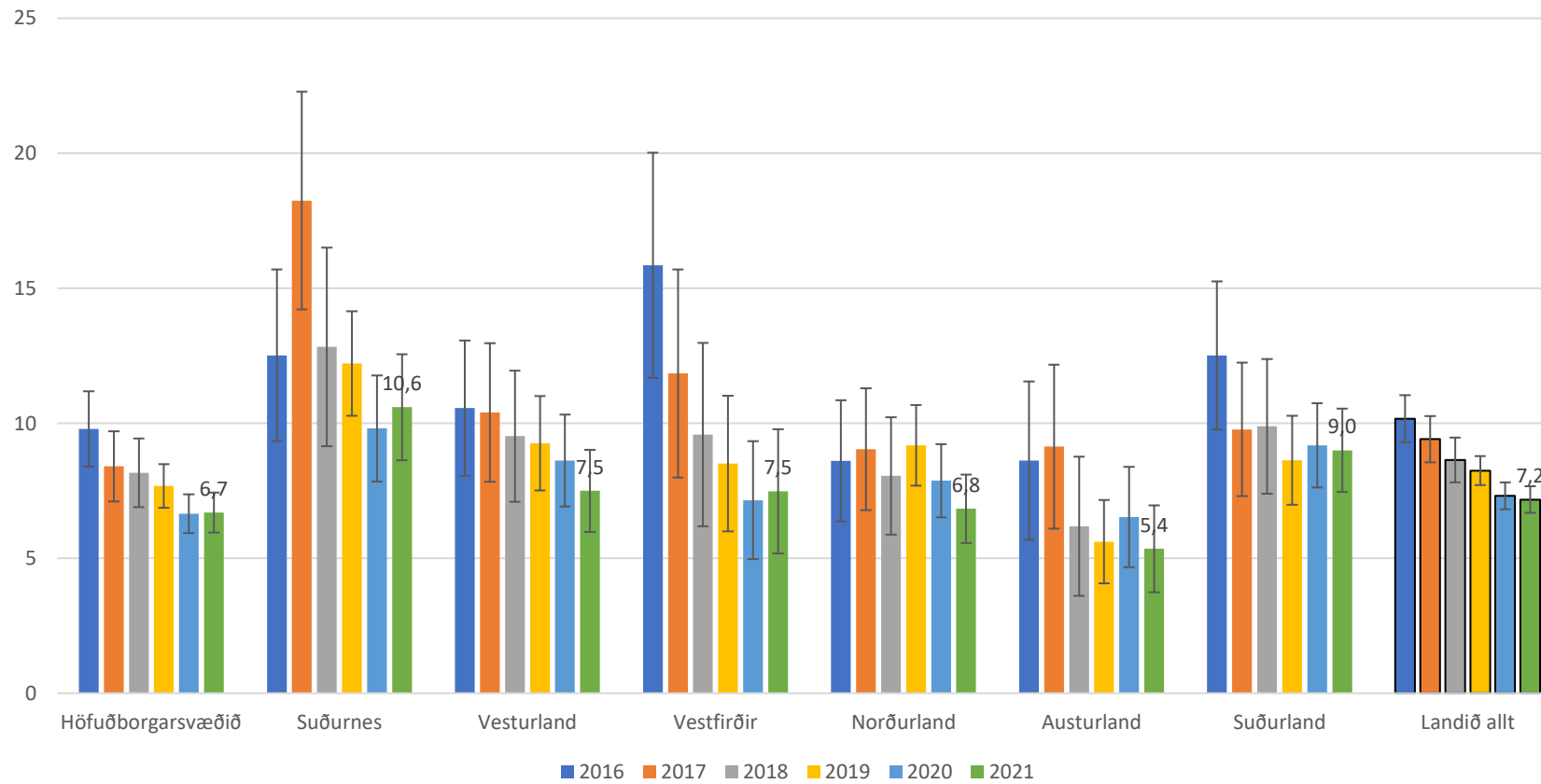
Aldrei notað ólögleg vímuefni, framhaldsskólanemar



Hlutfall framhaldsskólanema sem hafa aldrei notað ólögleg vímuefni



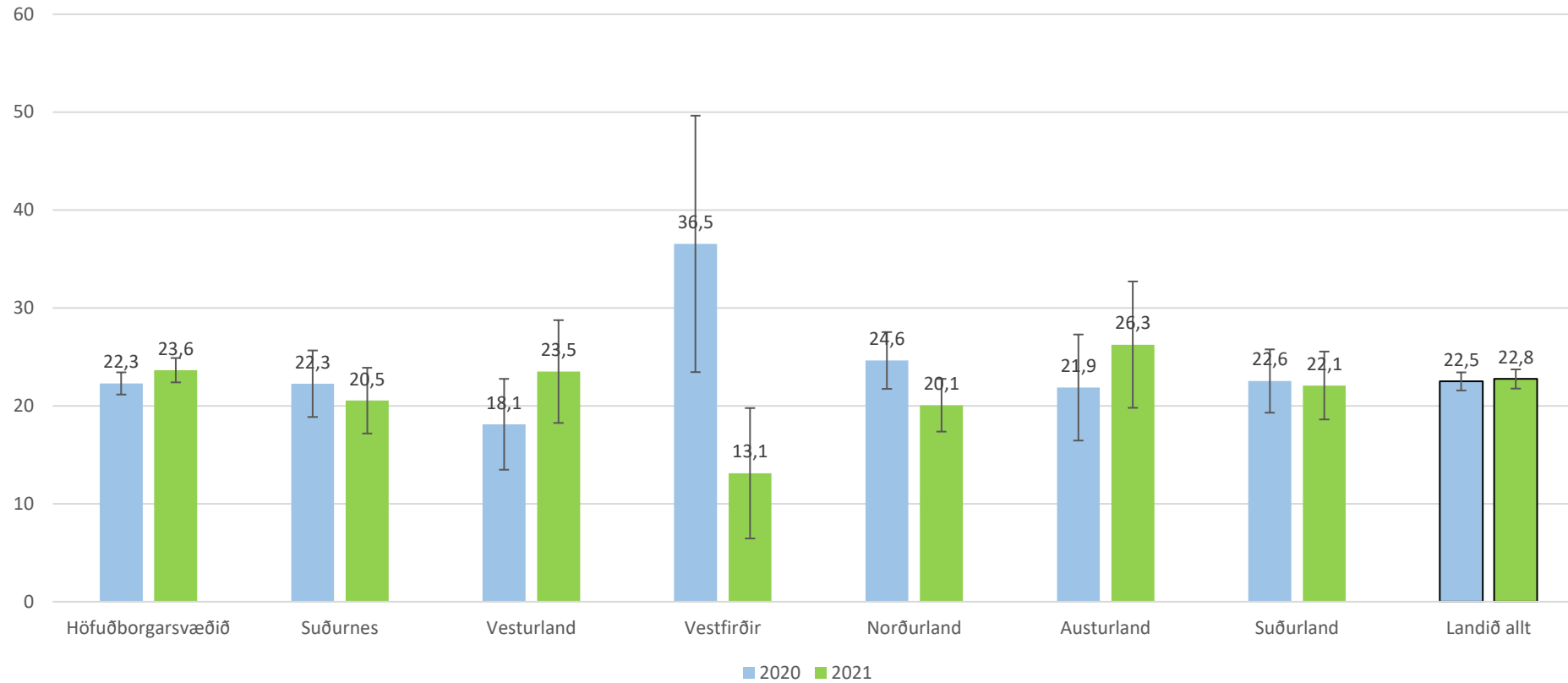
## Reykingar fullorðinna



Hlutfall fullorðinna sem reykir daglega



## Nikótínþúðanotkun framhaldsskólanema



Hlutfall framhaldsskólanema sem hefur notað nikótínþoka/nikótínþúða í vör einu sinni eða oftar síðustu 30 daga



# 13. Norræna lýðheilsurástefnan í Hörpu

Embætti landlæknis



NPHC 2022

Hliðarviðburðir

- Sundlaugarpartý
- Gong í Nauthólsvík
- Yoga
- Núvitund
- Sing along

Allar upplýsingar á

<https://ecpp2020.com/nphc/>

ECPP 2022    NPHC 2022

“CREATING A WORLD WE WANT TO LIVE IN”

GO TO ECPP WEBSITE >>

ECPP - NEW DATES: 29 JUNE - 2 JULY 2022

“HEALTH AND WELLBEING FOR ALL - HEADING FOR THE FUTURE”

GO TO NPHC WEBSITE >>

Nordic Public Health Conference - NEW DATES: 28 - 30 JUNE 2022





Takk fyrir!