

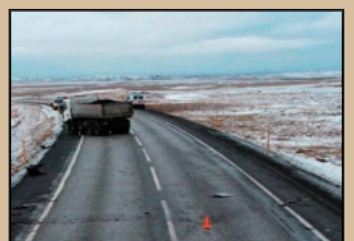


UMFERÐARSTOFA

UMFERÐARSLYS Á ÍSLANDI



ÁRIÐ 2007



SKÝRSLA UM UMFERÐARSLYS Á ÍSLANDI ÁRIÐ 2007

samkvæmt lögregluskýrslum



Ljósmyndir á forsíðu: Garðavegur,
Laugarvatnsvegur, Suðurlandsvegur við Kirkjuferju, Akrafjallsvegur, Suðurlandsvegur við Bolöldu

Ljósmynd fyrir ofan: 30 km.

Efnisyfirlit

| | |
|--|-----------|
| INNGANGUR | 5 |
| SKÝRINGAR | 7 |
| 1 UMFERÐARSLYS ÁRIÐ 2007 | 8 |
| 1.1 STAÐSETNING UMFERÐARSLYSA | 8 |
| 1.1.1 UMFERÐARSLYS Á LANDINU ÖLLU | 8 |
| Fjöldi slysa eftir mánuðum og stigum meiðsla | 8 |
| Fjöldi slasaðra og látinna eftir mánuðum og stigum meiðsla | 8 |
| 1.1.2 UMFERÐARSLYS EFTIR MÁNUÐUM OG MEIÐSLUM Í NOKKRUM BÆJUM | 9 |
| Reykjavík | 9 |
| Hafnarfjörður | 10 |
| Kópavogur | 11 |
| Akureyri | 12 |
| 1.1.3 UMFERÐARSLYS EFTIR UMDÆMUM | 13 |
| 1.1.4 SLYS OG SLASAÐIR Í ÞÉTTBÝLI MIÐAÐ VIÐ ÍBÚAFJÖLDA | 17 |
| 1.1.5 FJÖLDI SLYSA Í DREIFBÝLI OG ÞÉTTBÝLI | 19 |
| 1.2 TÍMI UMFERÐARSLYSA | 20 |
| 1.2.1 UMFERÐARSLYS EFTIR VIKUDÖGUM | 20 |
| 1.2.2 UMFERÐARSLYS EFTIR TÍMA SÓLARHRINGS | 21 |
| 1.2.3 UMFERÐARSLYS EFTIR VIKUDÖGUM OG TÍMA SÓLARHRINGS | 22 |
| 1.3 ALDUR, KYN OG ÞJÓÐERNI | 23 |
| 1.3.1 ALDURSSKIPTING SLASAÐRA OG LÁTINNA | 23 |
| 1.3.2 ALDUR ÖKUMANNA SEM ÖLLU SLYSUM OG ÓHÖPPUM | 24 |
| 1.3.3 KYN SLASAÐRA OG LÁTINNA | 25 |
| 1.3.4 KYN ÖKUMANNA Í UMFERÐARSLYSUM | 25 |
| 1.3.5 ÞJÓÐERNI SLASAÐRA | 26 |
| 1.4 BÍLBELTANOTKUN | 27 |
| 1.4.1 BÍLBELTANOTKUN SLASAÐRA OG LÁTINNA | 27 |
| 1.4.2 BÍLBELTANOTKUN KYNJANNA | 27 |
| Karlmenn sem slasast í umferðinni | 27 |
| Kvenmenn sem slasast í umferðinni | 27 |
| 1.5 VEGFARENDUR | 28 |
| 1.5.1 SLASAÐIR OG LÁTNIÐ EFTIR VEGFARENDARHÓPUM | 28 |
| 1.5.2 ALDURSSKIPTING VEGFARENDARHÓPA SLASAÐRA OG LÁTINNA | 28 |
| 1.6 TEGUNDIR OG ORSAKIR SLYSA | 29 |
| 1.6.1 TEGUNDIR SLYSA (SLYS MEÐ MEIÐSLUM OG BANASLYS) | 29 |
| 1.6.2 TEGUNDIR ALVARLEGRA SLYSA OG BANASLYSA | 30 |
| 1.6.3 ORSAKIR SLYSA | 31 |
| 1.7 AÐSTÆÐUR VIÐ SLYS | 32 |
| 1.7.1 VEÐUR | 32 |
| 1.7.2 FÆRÐ | 32 |
| 1.7.3 BIRTA | 32 |

| | | |
|------------|--|-----------|
| 2 | UMFERÐARSLYS Á ÁRUNUM 1998 - 2007 | 33 |
| 2.1 | FJÖLDI SLYSA EFTIR MEIÐSLUM | 33 |
| 2.1.1 | ALLT LANDIÐ | 33 |
| 2.1.2 | REYKJAVÍK | 34 |
| 2.2 | MEÐALFJÖLDI LÁTINNA OG ALVARLEGA SLASÐRA Á FIMM ÁRA TÍMABILUM | 35 |
| 2.3 | HLUTDEILD ALDURSHÓPA Í UMFERÐARSLYSUM OG –ÓHÖPPUM | 36 |
| 2.4 | FJÖLDI SLASÐRA OG LÁTINNA EFTIR MÁNUÐUM | 36 |
| 2.5 | BÖRN Í UMFERÐINNI | 37 |
| 2.5.1 | SLÖSUÐ OG LÁTIN BÖRN YNGRI EN 15 ÁRA | 37 |
| 2.6 | SAMANBURÐUR | 37 |
| 2.6.1 | SAMANBURÐUR VIÐ HAGSTOFUTÖLUR | 37 |
| | Hagstofutölur | 37 |
| | Slysatölur | 38 |
| | Á hverja 100.000 íbúa | 39 |
| | Á hver 100.000 ökutæki | 40 |
| | Á hvern milljarð ekinna kílómetra | 41 |
| 2.6.2 | SAMANBURÐUR VIÐ NORÐURLÖND | 42 |
| | Látnir í umferðarslysum á Norðurlöndum | 42 |
| | Látnir í umferðarslysum á Norðurlöndum á hverja 100.000 íbúa | 42 |
| 3 | BANASLYS | 43 |
| 3.1 | BANASLYS ÁRIÐ 2007 | 43 |
| 3.1.1 | LÁTNIR Í UMFERÐARSLYSUM ÁRIÐ 2007 | 43 |
| 3.1.2 | NOTKUN ÖRYGGISBÚNAÐAR ÞEIRRA SEM LÉTUST Í UMFERÐINNI | 44 |
| 3.2 | BANASLYS Á ÁRUNUM 1998 - 2007 | 45 |
| 3.2.1 | FJÖLDI LÁTINNA Í UMFERÐARSLYSUM Á ÍSLANDI | 45 |
| 3.2.2 | BANASLYS OG LÁTNIR EFTIR LANDSHLUTUM | 46 |
| 3.2.3 | BANASLYS OG LÁTNIR Í ÞÉTTBÝLI OG DREIFBÝLI | 47 |
| 3.2.4 | ALDUR OG KYN LÁTINNA | 48 |
| 3.2.5 | LÁTIN BÖRN | 49 |
| | Fjöldi látinna barna | 49 |
| | Hlutfall látinna barna af heildarfjölda látinna | 49 |
| | Fjöldi látinna barna á hver 100.000 skráð ökutæki | 49 |
| 3.2.6 | FJÖLDI LÁTINNA MIÐAÐ VIÐ FJÖLDA ÖKUTÆKJA | 50 |
| 3.2.7 | VEGFARENDAHÓPAR ÞEIRRA SEM LÉTUST Í UMFERÐINNI | 50 |
| 4 | ÖLVUNARAKSTUR | 51 |
| 4.1 | ÖLVUNARAKSTUR ÁRIÐ 2007 | 51 |
| 4.1.1 | ALDUR ÖLVADRA ÖKUMANNA OG AFLEIÐINGAR ÞEIRRA | 51 |
| 4.1.2 | ÖLVUN OG HRAÐAKSTUR | 52 |
| 4.2 | ÖLVUNARAKSTUR Á ÁRUNUM 1998 - 2007 | 53 |
| 4.2.1 | ÖLVADIR ÖKUMENN | 53 |
| 4.2.2 | ALDURSSKIPTING ÖLVADRA ÖKUMANNA SEM VALDA SLYSUM | 53 |
| 4.2.3 | KYNJASKIPTING ÖLVADRA ÖKUMANNA SEM VALDA SLYSUM | 54 |
| 4.2.4 | HLUTFALL ÖLVUNARSLYSA AF HEILDARFJÖLDA SLYSA | 54 |
| | HELSTU TÖLUR ÁRIÐ 2007 | 55 |
| | KORT | 56 |

Inngangur

Markviss skráning umferðarslysa hófst hér á landi árið 1966. Hugmyndin var sú að fá marktækan samburð á slysatíðni fyrir og eftir árið 1968, þegar hægri umferð tók gildi. Umferðarráð var stofnað árið 1969 og var slysaskráningin í höndum þess allar götur fram til ársins 2002 þegar það var sameinað Skráningarstofunni og úr varð Umferðarstofa. Síðan þá hefur Umferðarstofa haldið áfram starfi Umferðarráðs á vettvangi slysaskráningar. Tilgangurinn með skráningunni er sá að komast að því hvers konar slys eiga sér stað og hver vettvangurinn og aðstæðurnar eru. Þannig er hægt að nota upplýsingar úr skráningunni til forvarna og breyta og bæta vega- og gatnakerfi þar sem slyshætta skapast.

Slysaskráning Umferðarstofu byggist á lögregluskýrslum sem fengnar eru úr gagnagrunni ríkislögreglustjóra. Í árdaga slysaskráningar voru skýrslurnar sendar til Umferðarráðs frá lögreglustjórum og sýslumönnum á pappírformi og skráðar. Árið 1992 varð breyting á tilhögun skráningar sem leiddi til þess að fleiri voru skráðir slasaðir. Þá hóf Umferðarráð að skrá öll umferðarslys á Íslandi, hvort sem um erlenda eða íslenska ríkisborgara var að ræða. Eftir sem áður eru slys Íslendinga í útlöndum ekki skráð í slysaskrá Umferðarstofu. Lögregluskýrslurnar hafa verið færðar yfir í gagnagrunn slysaskráningarinnar með stafrænum hætti frá árinu 1998 og frá þeim tíma hefur skráningin verið nákvæmari en áður var.

Þegar meiðsli verða á fólki í umferðarslysum er ávallt skylt að kalla til lögreglu. Í skráningu Umferðarstofu er meiðslum síðan skipt í tvo flokka, lítil meiðsl og mikil meiðsl. Skilgreining á mati á meiðslum má sjá í kaflanum Skýringar. Vegfarandi telst ekki slasaður nema hann hafi með sannanlegum hætti verið fluttur á sjúkrahús, heilsugæslustöð eða undir læknishendur með sjúkrabifreið, lögreglubifreið, þyrlu eða hann komi til lögreglu og gefi skýrslu um að hann hafi leitað lækniástoðar vegna meiðsla.

Rannsóknir sem gerðar hafa verið á umferðarslysum sýna að hin opinbera skráning nær ekki til allra þeirra sem slasast hafa í umferðinni. Mismunandi er eftir vegfarendahópum hve margir slasaðir eru skráðir en sérstaklega má gera ráð fyrir að slys á hjólréiðamönnum séu vanskráð. Umferðarslys eru stundum tilkynnt til lækna eða sjúkrahúsanna en ekki lögreglu. Skiptir þá miklu hver alvarleiki meiðslanna er og má gera ráð fyrir að þeir sem slasast lítið tilkynni það síður til lögreglu. Stundum kemur fyrir að öikumenn vilja af ýmsum ástæðum ekki tilkynna slys til lögreglu. Sem dæmi um ástæður þess má taka akstur á stolinni bifreið, akstur undir áhrifum áfengis, akstur án ökuréttinda en einnig vanmat á eðli meiðsla.

Það má gera ráð fyrir að slys þar sem meiðsl eru lítil séu vanskráð í hinni opinberu skráningu. Staðreyndin er að sjúkrahúsanir og tryggingafélög skrá mun fleiri minni háttar meiðsl af völdum umferðarslysa en fram kemur í skráningu Umferðarstofu.

Banaslys í umferð er skilgreint þannig að látist maður af völdum áverka sem hann hlýtur í umferðarslysi innan 30 daga frá því að slysið á sér stað þá telst hann hafa látist vegna umferðarslyss. Samanburður á fjölda banaslysa og látinna er í raun það eina sem hægt er að bera saman við önnur lönd af fullu öryggi. Skilgreining á banaslysi fer ekki á milli mála, sama hvert í heiminn er lítið og öruggt er að sá látni er skráður í opinberri skráningu.

Árið 2007 var bæði mjög gott og mjög slæmt í umferðinni á Íslandi. Hið góða er að aðeins létust 15 manns í umferðinni það árið og er það með því allra besta sem gerist í Evrópu. Aðeins hefur það gerst tvisvar sinnum síðan 1970 að færri hafi látist á einu ári, árin 1994 og 1996. Þess má einnig geta að þetta er meira en helmingi færri en létust árið áður en árið 2006 lést 31 í umferðinni á Íslandi. Hið slæma aftur á móti er svo það að fjöldi slysa og fjöldi slasaðra eykst mikið milli ára; Alvarlega slösuðum fjölgar úr 153 í 195 sem er aukning upp á 27% og lítið slösuðum fjölgar úr 1174 í 1463 sem er aukning um 24,6%. Fjöldi slasaðra og látinna fjölgar því um ca. 23% milli ára.

Sé lítið til síðustu tíu ára má sjá að fjöldi banaslysa og fjöldi látinna er sá lægsti þetta árið og er t.d. fjöldi látinna 15 á meðan hann hefur verið 24,4 að jafnaði síðustu tíu árin. En þar með eru ljósu punktarnir upp taldir. Fjöldi slasaðra og fjöldi slysa er almennt 13%-17% hærri árið 2007 en í meðalári næstu tíu ár á undan. Gildir þá einu hvort lítið er á alvarleg slys, alvarlega slasaða, slys með litlum meiðslum eða lítið slasaða. Allar tölurnar eru ca. 15% hærri þetta árið en í meðalári.

Við samanburð við hin Norðurlöndin kemur í ljós að þetta árið stóðum við okkur best allra – enda samanburðurinn einungis á grundvelli fjölda látinna. Auk Íslendinga eru Norðmenn þeir einu sem sjá fækkun dauðsfalla milli ára. Danmörk, Svíþjóð og Finnland sjá hins vegar aukningu hjá sér sem er einmitt gegn þróuninni síðustu árin. Markmið Evrópusambandsins var að fækka dauðsföllum í umferðinni um 50% á árunum 2001-2010. Íslendingar sem og aðrir Norðurlandabúar hafa verið að standa sig í samræmi við þetta markmið en þar sem Íslendingar eru svo fáir þá er óvarlegt að taka eitt ár og skoða stöðuna það árið. Árið 2006 vorum við langt yfir markmiðum en árið 2007 erum við á góðu róli. Norðurlandapjóðirnar allar standa sig ágætlega en ljóst má þó telja að fækkun um 50% eru hæpin marmið og þrátt fyrir talsverða fækkun síðustu árin þá verður að teljast ólíklegt að þetta markmið náist. Eins og áður segir eru mun meiri sveiflur á Íslandi en á öðrum Norðurlöndum sökum þess hversu fá við erum; Hvert slys á Íslandi hefur hlutfallslega mun meiri áhrif en hvert slys á öðrum Norðurlöndum. Nánar má sjá um þennan samanburð í kafla 2.6.2.

Árið 2007 lést 1 á höfuðborgarsvæðinu en árið áður áður voru þeir 13. Af því er ljóst að megnið af þeirri fækkun látinna á landinu milli ára er vegna fækkunar á höfuðborgarsvæðinu, fækkun um 12 manns á höfuðborgarsvæðinu en 16 á landinu öllu. Einungis eitt banaslys varð í þéttbýli árið 2007 og var það slys þar sem ekið var á gangandi vegfaranda. Því er ljóst að öll banaslys þar sem ökumenn eða farþegar bihjóla eða bifreiða létust áttu sér stað utanbæjar. Athyglisvert er einnig að af þeim 11 sem létust í bifreið voru fleiri án öryggisbelta en með þau. Til samanburðar má nefna að í nýjustu umferðarkönnuninni sem Gallup gerði fyrir Umferðarstofu kemur fram að yfir 90% aðspurðra sögðust aldrei hafa ekið án öryggisbelta utanbæjar síðustu 6 mánuði. Því má draga þá ályktun að þau tæpu 10% sem aka án öryggisbelta utanbæjar eru í talsvert meiri hættu en þeir sem spenna beltin.

Til glöggvunar eru hér fyrir aftan birtar nokkrar skýringar sem notaðar hafa verið við skráninguna og voru á sínum tíma teknar saman af Framkvæmdanefnd hægri umferðar er hún hóf söfnun upplýsinga um umferðarslys árið 1967. Jafnframt er skýrð alþjóðleg flokkun á slysum með meiðslum.

Skýringar

Umferðarslys:

Umferðarslys er það óhapp sem a.m.k. eitt ökutæki á hreyfingu á aðild að og á sér stað á opinberum vegi, einkavegi eða svæði sem opið er almennri umferð.

Vegur:

Vegur, gata, götuslóði, torg, brú, húsasund, stígur eða þess háttar sem notað er til almennrar umferðar. Hér talið til vegar: Almenn bifreiðastæði, bryggja, bensínstöð o.þ.h.

Vegfarandi:

Maður sem fer um veg eða er staddur á vegi eða í ökutæki á vegi.

Ökutæki:

Tæki sem aka má á hjólum, beltum, völtum eða meiðum og eigi rennur á spori.

Vélknúið ökutæki:

Sérhvert tæki með aflvél til að knýja það áfram. Þar á meðal dráttarvélar og vinnuvélar sem eru þannig gerðar.

Slys sem dráttarvél eða vinnuvél á hlut að er í þessari skráningu því aðeins talið umferðarslys að það hafi orðið er vélin var notuð til aksturs á vegi sem opin var til almennrar umferðar.

Þéttbýli - dreifbýli:

Samkvæmt umferðarlögum er annar hámarkshraði leyfður í þéttbýli en utan þéttbýlis og er þetta víðast hvar gefið til kynna með umferðarmerkjum á mörkum þéttbýlis. Við þessi mörk hefur yfirleitt verið miðað í skráningunni.

Banaslys:

Maður telst látinn af völdum umferðarslyss ef hann deyr af afleiðingum þess innan 30 daga.

Slys með meiðslum:

Mikil meiðsl:

Beinbrot, heilahristingur, innvortis meiðsl, kramin líffæri, alvarlegir skurðir og rifnir vefir, alvarlegt lost (taugaáfall) sem þarfnast lækni meðferðar og sérhver önnur alvarleg meiðsl sem hafa í för með sér nauðsynlega dvöl á sjúkrahúsi.

“Serious injuries – Fractures, concussion, internal lesions, crushing, severe cuts and laceration, severe general shock requiring medical treatment and any other serious lesions entailing detention in hospital.” (Economic Commission for Europe, Geneva)

Lítil meiðsl:

Annars flokks meiðsl, svo sem tognun, liðskekkingar eða mar. Fólk sem kvartar um lost (taugaáfall) en hefur ekki orðið fyrir öðrum meiðslum, ber ekki að telja nema það hafi greinileg einkenni losts (taugaáfalls) og hafi hlotið lækni meðferð samkvæmt því.

“Slight injuries – Secondary injuries such as sprains or bruises. Persons complaining of shock, but who have not sustained other injuries should not be considered in the statistics as having been injured unless they show very clear symptoms of shock and have received medical treatment or appeared to require medical attention”. (Economic Commission for Europe, Geneva)

Flokkun á slysum með meiðslum er alþjóðleg flokkun ECE sbr. skýringar hér að ofan.

1 Umferðarslys árið 2007

1.1 Staðsetning umferðarslysa

1.1.1 Umferðarslys á landinu öllu

Fjöldi slysa eftir mánuðum og stigum meiðsla

| | Banaslys | Slys með alvarlegum meiðslum | Slys með minniháttar meiðslum | Eignatjón eingöngu | Samtals |
|-----------|----------|------------------------------|-------------------------------|--------------------|---------|
| Janúar | 0 | 10 | 83 | 697 | 790 |
| Febrúar | 0 | 12 | 45 | 469 | 526 |
| Mars | 2 | 15 | 88 | 557 | 662 |
| Apríl | 0 | 12 | 46 | 479 | 537 |
| Maí | 0 | 14 | 96 | 478 | 588 |
| Júní | 0 | 18 | 77 | 564 | 659 |
| Júlí | 3 | 14 | 80 | 515 | 612 |
| Ágúst | 2 | 19 | 92 | 551 | 664 |
| September | 2 | 8 | 102 | 530 | 642 |
| Október | 3 | 11 | 78 | 587 | 679 |
| Nóvember | 3 | 19 | 93 | 514 | 629 |
| Desember | 0 | 14 | 86 | 484 | 584 |
| Samtals | 15 | 166 | 966 | 6425 | 7572 |

Fjöldi slasaðra og látinna eftir mánuðum og stigum meiðsla

| | Látnir | Alvarlega slasaðir | Lítið slasaðir | Samtals |
|-----------|--------|--------------------|----------------|---------|
| Janúar | 0 | 10 | 129 | 139 |
| Febrúar | 0 | 12 | 78 | 90 |
| Mars | 2 | 16 | 143 | 161 |
| Apríl | 0 | 15 | 68 | 83 |
| Maí | 0 | 15 | 136 | 151 |
| Júní | 0 | 21 | 115 | 136 |
| Júlí | 3 | 15 | 118 | 136 |
| Ágúst | 2 | 28 | 160 | 190 |
| September | 2 | 8 | 152 | 162 |
| Október | 3 | 15 | 104 | 122 |
| Nóvember | 3 | 24 | 126 | 153 |
| Desember | 0 | 16 | 134 | 150 |
| Samtals | 15 | 195 | 1463 | 1673 |

1.1.2 Umferðarslys eftir mánuðum og meiðslum í nokkrum bæjum

Reykjavík

Fjöldi slysa

| | Banaslys | Slys með alvarlegum meiðslum | Slys með minniháttar meiðslum | Eignatjón eingöngu | Samtals |
|-----------|----------|------------------------------|-------------------------------|--------------------|---------|
| Janúar | 0 | 2 | 33 | 370 | 405 |
| Febrúar | 0 | 5 | 17 | 179 | 201 |
| Mars | 0 | 2 | 39 | 245 | 286 |
| Apríl | 0 | 2 | 17 | 231 | 250 |
| Maí | 0 | 6 | 53 | 233 | 292 |
| Júní | 0 | 5 | 26 | 239 | 270 |
| Júlí | 0 | 4 | 26 | 207 | 237 |
| Ágúst | 0 | 3 | 28 | 206 | 237 |
| September | 0 | 0 | 46 | 228 | 274 |
| Október | 0 | 4 | 35 | 252 | 291 |
| Nóvember | 0 | 7 | 26 | 216 | 249 |
| Desember | 0 | 2 | 27 | 202 | 231 |
| Samtals | 0 | 42 | 373 | 2808 | 3223 |

Fjöldi slasaðra og látinna

| | Látnir | Alvarlega slasaðir | Lítið slasaðir | Samtals |
|-----------|--------|--------------------|----------------|---------|
| Janúar | 0 | 2 | 50 | 52 |
| Febrúar | 0 | 5 | 30 | 35 |
| Mars | 0 | 2 | 57 | 59 |
| Apríl | 0 | 2 | 21 | 23 |
| Maí | 0 | 6 | 74 | 80 |
| Júní | 0 | 8 | 36 | 44 |
| Júlí | 0 | 4 | 38 | 42 |
| Ágúst | 0 | 3 | 32 | 35 |
| September | 0 | 0 | 64 | 64 |
| Október | 0 | 4 | 43 | 47 |
| Nóvember | 0 | 7 | 37 | 44 |
| Desember | 0 | 2 | 40 | 42 |
| Samtals | 0 | 45 | 522 | 567 |

Hafnarfjörður

Fjöldi slysa

| | Banaslys | Slys með alvarlegum meiðslum | Slys með minniháttar meiðslum | Eignatjón eingöngu | Samtals |
|-----------|----------|------------------------------|-------------------------------|--------------------|---------|
| Janúar | 0 | 1 | 1 | 43 | 45 |
| Febrúar | 0 | 0 | 3 | 39 | 42 |
| Mars | 0 | 0 | 4 | 43 | 47 |
| Apríl | 0 | 0 | 1 | 30 | 31 |
| Maí | 0 | 1 | 3 | 33 | 37 |
| Júní | 0 | 0 | 4 | 29 | 33 |
| Júlí | 0 | 2 | 4 | 23 | 29 |
| Ágúst | 0 | 0 | 3 | 30 | 33 |
| September | 0 | 0 | 7 | 41 | 48 |
| Október | 0 | 0 | 3 | 34 | 37 |
| Nóvember | 0 | 0 | 6 | 27 | 33 |
| Desember | 0 | 1 | 7 | 29 | 37 |
| Samtals | 0 | 5 | 46 | 401 | 452 |

Fjöldi slasaðra og látinna

| | Látnir | Alvarlega slasaðir | Lítið slasaðir | Samtals |
|-----------|--------|--------------------|----------------|---------|
| Janúar | 0 | 1 | 1 | 2 |
| Febrúar | 0 | 0 | 4 | 4 |
| Mars | 0 | 0 | 4 | 4 |
| Apríl | 0 | 0 | 1 | 1 |
| Maí | 0 | 1 | 5 | 6 |
| Júní | 0 | 0 | 4 | 4 |
| Júlí | 0 | 2 | 4 | 6 |
| Ágúst | 0 | 0 | 3 | 3 |
| September | 0 | 0 | 19 | 19 |
| Október | 0 | 0 | 3 | 3 |
| Nóvember | 0 | 0 | 6 | 6 |
| Desember | 0 | 1 | 12 | 13 |
| Samtals | 0 | 5 | 66 | 71 |

Kópavogur

Fjöldi slysa

| | Banaslys | Slys með alvarlegum meiðslum | Slys með minniháttar meiðslum | Eignatjón eingöngu | Samtals |
|-----------|----------|------------------------------|-------------------------------|--------------------|---------|
| Janúar | 0 | 1 | 2 | 43 | 46 |
| Febrúar | 0 | 0 | 4 | 42 | 46 |
| Mars | 0 | 1 | 5 | 43 | 49 |
| Apríl | 0 | 0 | 2 | 36 | 38 |
| Maí | 0 | 0 | 6 | 44 | 50 |
| Júní | 0 | 0 | 4 | 46 | 50 |
| Júlí | 0 | 1 | 1 | 38 | 40 |
| Ágúst | 0 | 2 | 1 | 43 | 46 |
| September | 0 | 1 | 5 | 35 | 41 |
| Október | 0 | 2 | 4 | 53 | 59 |
| Nóvember | 0 | 1 | 3 | 32 | 36 |
| Desember | 0 | 1 | 5 | 36 | 42 |
| Samtals | 0 | 10 | 42 | 491 | 543 |

Fjöldi slasaðra og látinna

| | Látnir | Alvarlega slasaðir | Lítið slasaðir | Samtals |
|-----------|--------|--------------------|----------------|---------|
| Janúar | 0 | 1 | 2 | 3 |
| Febrúar | 0 | 0 | 5 | 5 |
| Mars | 0 | 1 | 9 | 10 |
| Apríl | 0 | 0 | 2 | 2 |
| Maí | 0 | 0 | 7 | 7 |
| Júní | 0 | 0 | 5 | 5 |
| Júlí | 0 | 1 | 2 | 3 |
| Ágúst | 0 | 2 | 4 | 6 |
| September | 0 | 1 | 7 | 8 |
| Október | 0 | 2 | 6 | 8 |
| Nóvember | 0 | 1 | 3 | 4 |
| Desember | 0 | 1 | 8 | 9 |
| Samtals | 0 | 10 | 60 | 70 |

Akureyri

Fjöldi slysa

| | Banaslys | Slys með alvarlegum meiðslum | Slys með minniháttar meiðslum | Eignatjón eingöngu | Samtals |
|-----------|----------|------------------------------|-------------------------------|--------------------|---------|
| Janúar | 0 | 1 | 4 | 23 | 28 |
| Febrúar | 0 | 0 | 2 | 22 | 24 |
| Mars | 0 | 1 | 3 | 26 | 30 |
| Apríl | 0 | 0 | 1 | 23 | 24 |
| Maí | 0 | 0 | 4 | 15 | 19 |
| Júní | 0 | 0 | 4 | 23 | 27 |
| Júlí | 0 | 0 | 6 | 20 | 26 |
| Ágúst | 0 | 0 | 2 | 26 | 28 |
| September | 0 | 1 | 1 | 21 | 23 |
| Október | 0 | 0 | 2 | 26 | 28 |
| Nóvember | 0 | 0 | 10 | 34 | 44 |
| Desember | 0 | 0 | 3 | 24 | 27 |
| Samtals | 0 | 3 | 42 | 283 | 328 |

Fjöldi slasaðra og látinna

| | Látnir | Alvarlega slasaðir | Lítið slasaðir | Samtals |
|-----------|--------|--------------------|----------------|---------|
| Janúar | 0 | 1 | 6 | 7 |
| Febrúar | 0 | 0 | 5 | 5 |
| Mars | 0 | 1 | 6 | 7 |
| Apríl | 0 | 0 | 1 | 1 |
| Maí | 0 | 0 | 5 | 5 |
| Júní | 0 | 0 | 4 | 4 |
| Júlí | 0 | 0 | 7 | 7 |
| Ágúst | 0 | 0 | 3 | 3 |
| September | 0 | 1 | 1 | 2 |
| Október | 0 | 0 | 3 | 3 |
| Nóvember | 0 | 0 | 12 | 12 |
| Desember | 0 | 0 | 4 | 4 |
| Samtals | 0 | 3 | 57 | 60 |

1.1.3 Umferðarslys eftir umdæmum

Fjöldi slysa eftir umdæmum

| | Banaslys | Slys með alvarlegum meiðslum | Slys með minniháttar meiðslum | Eignatjón eingöngu | Samtals |
|--|----------|------------------------------|-------------------------------|--------------------|---------|
| Reykjavík | 0 | 42 | 373 | 2808 | 3223 |
| Lögreglustjórinn á höfuðborgarsvæðinu - Kjós, Kollafjörður, Mosfellsdalur og Sandskeið | 1 | 7 | 38 | 94 | 140 |
| Seltjarnarnes | 0 | 0 | 1 | 23 | 24 |
| Vogar | 0 | 0 | 0 | 4 | 4 |
| Kópavogur | 0 | 10 | 42 | 491 | 543 |
| Garðabær | 0 | 3 | 34 | 224 | 261 |
| Hafnarfjörður | 0 | 5 | 46 | 401 | 452 |
| Álfanes | 0 | 0 | 2 | 7 | 9 |
| Reykjanesbær | 1 | 6 | 32 | 229 | 268 |
| Lögreglustjórinn í Reykjanesbæ - Reykjaneskaginn að höfuðborgarsvæðinu og að | | | | | |
| Árnessýslu | 1 | 10 | 38 | 102 | 151 |
| Keflavíkurlflugvöllur | 0 | 0 | 3 | 35 | 38 |
| Grindavík | 0 | 1 | 0 | 17 | 18 |
| Sandgerði | 0 | 0 | 2 | 10 | 12 |
| Garður | 0 | 0 | 0 | 8 | 8 |
| Mosfellsbær | 0 | 1 | 8 | 93 | 102 |
| Akranes | 0 | 3 | 7 | 54 | 64 |
| Borgarfjarðar- og Mýrasýsla | 1 | 6 | 26 | 145 | 178 |
| Borgarnes | 0 | 0 | 0 | 46 | 46 |
| Hvanneyri | 0 | 0 | 1 | 2 | 3 |
| Stykkishólmur | 0 | 0 | 2 | 10 | 12 |
| Grundarfjörður | 0 | 0 | 1 | 7 | 8 |
| Snæfells- og Hnappadalssýsla | 0 | 2 | 14 | 47 | 63 |
| Ólafsvík | 0 | 0 | 0 | 10 | 10 |
| Hellissandur / Rif | 0 | 0 | 0 | 3 | 3 |
| Búðardalur | 0 | 0 | 2 | 0 | 2 |
| Dalasýsla | 0 | 0 | 1 | 19 | 20 |
| Ísafjörður | 0 | 2 | 4 | 38 | 44 |
| Ísafjarðarsýslur | 0 | 3 | 13 | 43 | 59 |
| Hnífsdalur | 0 | 0 | 0 | 2 | 2 |
| Bolungarvík | 0 | 0 | 2 | 5 | 7 |
| Súðavík | 0 | 0 | 0 | 0 | 0 |
| Flateyri | 0 | 0 | 0 | 0 | 0 |
| Suðureyri | 0 | 0 | 0 | 1 | 1 |
| Patreksfjörður | 0 | 0 | 1 | 12 | 13 |
| Barðastrandarsýslur | 1 | 0 | 4 | 13 | 18 |
| Tálknafjörður | 0 | 0 | 0 | 1 | 1 |
| Bíldudalur | 0 | 0 | 0 | 0 | 0 |
| Pingeyri | 0 | 0 | 0 | 2 | 2 |
| Hólmavík | 0 | 1 | 0 | 5 | 6 |
| Strandasýsla | 1 | 2 | 3 | 20 | 26 |
| Drangnes | 0 | 0 | 0 | 1 | 1 |
| Hvammstangi | 0 | 0 | 1 | 2 | 3 |
| Blönduós | 0 | 0 | 0 | 15 | 15 |
| Húnavatnssýslur | 0 | 4 | 21 | 54 | 79 |
| Skaogaströnd | 0 | 0 | 3 | 5 | 8 |
| Sauðárkrókur | 0 | 0 | 4 | 20 | 24 |
| Skagafjarðarsýsla | 1 | 3 | 12 | 39 | 55 |

| | | | | | |
|-------------------------|----|-----|-----|------|------|
| Varmahlíð | 0 | 0 | 0 | 1 | 1 |
| Hofsós | 0 | 0 | 0 | 1 | 1 |
| Siglufjörður | 0 | 1 | 0 | 7 | 8 |
| Akureyri | 0 | 3 | 42 | 283 | 328 |
| Eyjafjarðarsýsla | 1 | 6 | 16 | 69 | 92 |
| Grenivík | 0 | 0 | 0 | 0 | 0 |
| Árskógssandur | 0 | 0 | 0 | 1 | 1 |
| Dalvík | 0 | 0 | 0 | 8 | 8 |
| Ólafsfjörður | 0 | 1 | 0 | 2 | 3 |
| Húsavík | 0 | 1 | 2 | 18 | 21 |
| Pingeyjarsýslur | 0 | 7 | 13 | 31 | 51 |
| Kópasker | 0 | 0 | 0 | 1 | 1 |
| Raufarhöfn | 0 | 0 | 0 | 1 | 1 |
| Pórshöfn | 0 | 0 | 2 | 6 | 8 |
| Bakkafjörður | 0 | 0 | 0 | 0 | 0 |
| Vopnafjörður | 0 | 0 | 1 | 3 | 4 |
| Egilsstaðir | 0 | 1 | 5 | 50 | 56 |
| Múlasýslur | 1 | 10 | 32 | 139 | 182 |
| Seyðisfjörður | 0 | 0 | 1 | 6 | 7 |
| Borgarfjörður Eystri | 0 | 0 | 0 | 0 | 0 |
| Reyðarfjörður | 0 | 0 | 1 | 11 | 12 |
| Eskifjörður | 0 | 0 | 0 | 7 | 7 |
| Neskaupstaður | 0 | 0 | 2 | 14 | 16 |
| Fáskrúðsfjörður | 0 | 0 | 2 | 6 | 8 |
| Stöðvarfjörður | 0 | 0 | 0 | 3 | 3 |
| Breiðdalsvík | 0 | 0 | 0 | 0 | 0 |
| Djúpivogur | 0 | 0 | 0 | 4 | 4 |
| Höfn | 0 | 0 | 2 | 15 | 17 |
| Austur Skaftafellssýsla | 0 | 0 | 4 | 34 | 38 |
| Selfoss | 0 | 2 | 11 | 126 | 139 |
| Árnessýsla | 6 | 15 | 59 | 208 | 288 |
| Hveragerði | 0 | 2 | 4 | 20 | 26 |
| Þorlákshöfn | 0 | 1 | 1 | 8 | 10 |
| Eyrbakkí | 0 | 0 | 0 | 3 | 3 |
| Stokkseyri | 0 | 0 | 0 | 2 | 2 |
| Laugarvatn | 0 | 0 | 0 | 3 | 3 |
| Flúðir | 0 | 0 | 0 | 3 | 3 |
| Hella | 0 | 0 | 0 | 9 | 9 |
| Hvolsvöllur | 0 | 0 | 2 | 24 | 26 |
| Rangárvallasýsla | 0 | 3 | 7 | 48 | 58 |
| Vík | 0 | 0 | 0 | 2 | 2 |
| Vestur Skaftafellssýsla | 0 | 1 | 9 | 27 | 37 |
| Kirkjubæjarklaustur | 0 | 0 | 0 | 1 | 1 |
| Vestmannaeyjar | 0 | 1 | 7 | 53 | 61 |
| Samtals | 15 | 166 | 966 | 6425 | 7572 |

Fjöldi slasaðra og látinna eftir umdæmum

| | Látinir | Alvarlega slasaðir | Lítið slasaðir | Samtals |
|--|---------|--------------------|----------------|---------|
| Reykjavík | 0 | 45 | 522 | 567 |
| Lögreglustjórinn á höfuðborgarsvæðinu - Kjós, Kollafjörður, Mosfellsdalur og Sandskeið | 1 | 8 | 66 | 75 |
| Seltjarnarnes | 0 | 0 | 1 | 1 |
| Vogar | 0 | 0 | 0 | 0 |
| Kópavogur | 0 | 10 | 60 | 70 |
| Garðabær | 0 | 3 | 51 | 54 |
| Hafnarfjörður | 0 | 5 | 66 | 71 |
| Álfтанes | 0 | 0 | 4 | 4 |
| Reykjanesbær | 1 | 6 | 53 | 60 |
| Lögreglustjórinn í Reykjanesbæ - Reykjaneskaginn að höfuðborgarsvæðinu og að | | | | |
| Árnessýslu | 1 | 11 | 58 | 70 |
| Keflavíkurflugvöllur | 0 | 0 | 4 | 4 |
| Grindavík | 0 | 1 | 3 | 4 |
| Sandgerði | 0 | 0 | 2 | 2 |
| Garður | 0 | 0 | 0 | 0 |
| Mosfellsbær | 0 | 1 | 11 | 12 |
| Akranes | 0 | 4 | 9 | 13 |
| Borgarfjarðar- og Mýrasýsla | 1 | 6 | 37 | 44 |
| Borgarnes | 0 | 0 | 0 | 0 |
| Hvanneyri | 0 | 0 | 2 | 2 |
| Stykkishólmur | 0 | 0 | 2 | 2 |
| Grundarfjörður | 0 | 0 | 1 | 1 |
| Snæfells- og Hnappadalssýsla | 0 | 2 | 27 | 29 |
| Ólafsvík | 0 | 0 | 0 | 0 |
| Hellissandur / Rif | 0 | 0 | 0 | 0 |
| Búðardalur | 0 | 0 | 4 | 4 |
| Dalasýsla | 0 | 0 | 1 | 1 |
| Ísafjörður | 0 | 2 | 4 | 6 |
| Ísafjarðarsýslur | 0 | 4 | 19 | 23 |
| Hnífsdalur | 0 | 0 | 0 | 0 |
| Bolungarvík | 0 | 0 | 8 | 8 |
| Súðavík | 0 | 0 | 0 | 0 |
| Flateyri | 0 | 0 | 0 | 0 |
| Suðureyri | 0 | 0 | 0 | 0 |
| Patreksfjörður | 0 | 0 | 1 | 1 |
| Barðastrandarsýslur | 1 | 0 | 7 | 8 |
| Tálknafjörður | 0 | 0 | 0 | 0 |
| Bíldudalur | 0 | 0 | 0 | 0 |
| Pingeyri | 0 | 0 | 0 | 0 |
| Hólmavík | 0 | 1 | 0 | 1 |
| Strandasýsla | 1 | 7 | 6 | 14 |
| Drangsnæs | 0 | 0 | 0 | 0 |
| Hvammstangi | 0 | 0 | 1 | 1 |
| Blönduós | 0 | 0 | 0 | 0 |
| Húnavatnssýslur | 0 | 6 | 28 | 34 |
| Skaogaströnd | 0 | 0 | 5 | 5 |
| Sauðárkrókur | 0 | 0 | 4 | 4 |
| Skaogafjarðarsýsla | 1 | 3 | 22 | 26 |
| Varmahlíð | 0 | 0 | 0 | 0 |
| Hofsós | 0 | 0 | 0 | 0 |
| Síglufjörður | 0 | 1 | 1 | 2 |
| Akureyri | 0 | 3 | 57 | 60 |

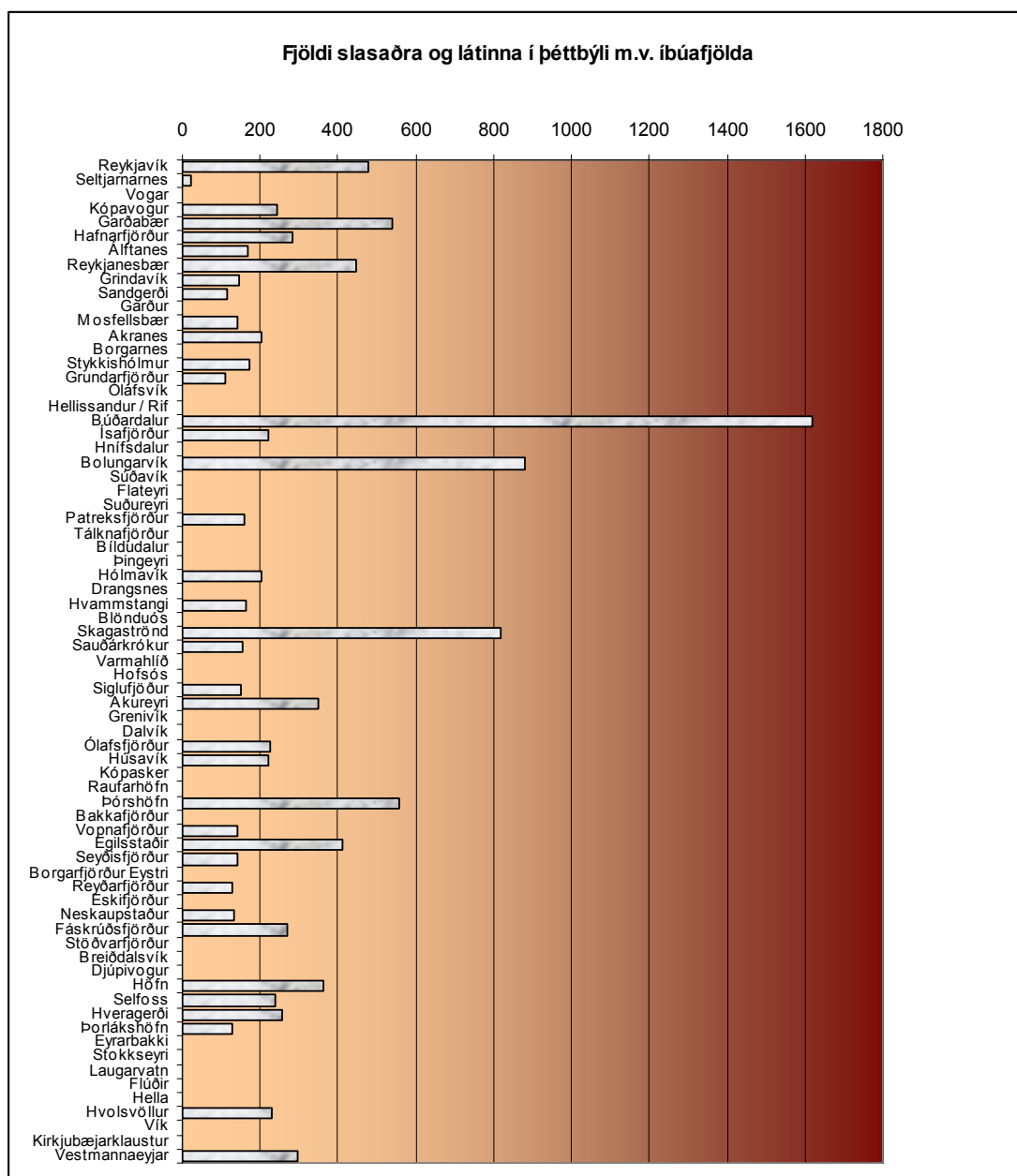
| | | | | |
|-------------------------|-----------|------------|-------------|-------------|
| Eyjafjarðarsýsla | 1 | 6 | 28 | 35 |
| Grenivík | 0 | 0 | 0 | 0 |
| Árskógssandur | 0 | 0 | 0 | 0 |
| Dalvík | 0 | 0 | 0 | 0 |
| Ólafsfjörður | 0 | 2 | 0 | 2 |
| Húsavík | 0 | 2 | 3 | 5 |
| Pingeyjarsýslur | 0 | 8 | 22 | 30 |
| Kópasker | 0 | 0 | 0 | 0 |
| Raufarhöfn | 0 | 0 | 0 | 0 |
| Pórshöfn | 0 | 0 | 2 | 2 |
| Bakkafjörður | 0 | 0 | 0 | 0 |
| Vopnafjörður | 0 | 0 | 1 | 1 |
| Egilsstaðir | 0 | 1 | 10 | 11 |
| Múlasýslur | 1 | 18 | 70 | 89 |
| Seyðisfjörður | 0 | 0 | 1 | 1 |
| Borgarfjörður Eystri | 0 | 0 | 0 | 0 |
| Reyðarfjörður | 0 | 0 | 2 | 2 |
| Eskifjörður | 0 | 0 | 0 | 0 |
| Neskaupstaður | 0 | 0 | 2 | 2 |
| Fáskrúðsfjörður | 0 | 0 | 2 | 2 |
| Stöðvarfjörður | 0 | 0 | 0 | 0 |
| Breiðdalsvík | 0 | 0 | 0 | 0 |
| Djúpivogur | 0 | 0 | 0 | 0 |
| Höfn | 0 | 0 | 6 | 6 |
| Austur Skaftafellssýsla | 0 | 0 | 12 | 12 |
| Selfoss | 0 | 2 | 13 | 15 |
| Árnessýsla | 6 | 18 | 99 | 123 |
| Hveragerði | 0 | 2 | 4 | 6 |
| Porlákshöfn | 0 | 1 | 1 | 2 |
| Eyrarbakki | 0 | 0 | 0 | 0 |
| Stokkseyri | 0 | 0 | 0 | 0 |
| Laugarvatn | 0 | 0 | 0 | 0 |
| Flúðir | 0 | 0 | 0 | 0 |
| Hella | 0 | 0 | 0 | 0 |
| Hvolsvöllur | 0 | 0 | 2 | 2 |
| Rangárvallasýsla | 0 | 4 | 14 | 18 |
| Vík | 0 | 0 | 0 | 0 |
| Vestur Skaftafellssýsla | 0 | 1 | 11 | 12 |
| Kirkjubæjarklaustur | 0 | 0 | 0 | 0 |
| Vestmannaeyjar | 0 | 1 | 11 | 12 |
| Samtals | 15 | 195 | 1463 | 1673 |

1.1.4 Slys og slasaðir í þéttbýli miðað við íbúafjölda

Slys og slasaðir í þéttbýli á hverja 100.000 íbúa

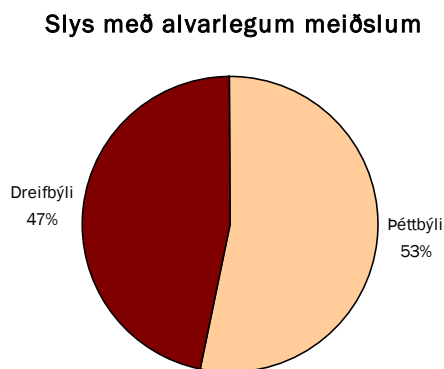
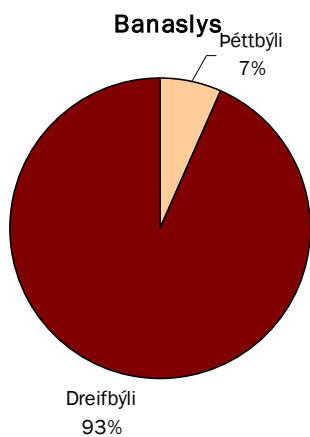
| | Banaslys | Alvarleg slys | Slys með litlum meiðslum | Óhöpp án meiðsla | Samtals | Láttnir | Alvarlega slasaðir | Lítið slasaðir | Samtals |
|----------------------|----------|---------------|--------------------------|------------------|---------|---------|--------------------|----------------|---------|
| Reykjavík | 0,0 | 35 | 314 | 2362 | 2711 | 0,0 | 38 | 439 | 477 |
| Seltjarnarnes | 0,0 | 0 | 22 | 515 | 537 | 0,0 | 0 | 22 | 22 |
| Vogar | 0,0 | 0 | 0 | 323 | 323 | 0,0 | 0 | 0 | 0 |
| Kópavogur | 0,0 | 35 | 146 | 1703 | 1883 | 0,0 | 35 | 208 | 243 |
| Garðabær | 0,0 | 30 | 341 | 2247 | 2618 | 0,0 | 30 | 511 | 542 |
| Hafnarfjörður | 0,0 | 20 | 184 | 1602 | 1806 | 0,0 | 20 | 264 | 284 |
| Álftanes | 0,0 | 0 | 84 | 295 | 379 | 0,0 | 0 | 168 | 168 |
| Reykjanesbær | 7,5 | 45 | 239 | 1713 | 2005 | 7,5 | 45 | 396 | 449 |
| Grindavík | 0,0 | 36 | 0 | 612 | 648 | 0,0 | 36 | 108 | 144 |
| Sandgerði | 0,0 | 0 | 115 | 577 | 693 | 0,0 | 0 | 115 | 115 |
| Garður | 0,0 | 0 | 0 | 543 | 543 | 0,0 | 0 | 0 | 0 |
| Mosfellsbær | 0,0 | 12 | 95 | 1108 | 1215 | 0,0 | 12 | 131 | 143 |
| Akranes | 0,0 | 47 | 110 | 845 | 1002 | 0,0 | 63 | 141 | 203 |
| Borgarnes | 0,0 | 0 | 0 | 2363 | 2363 | 0,0 | 0 | 0 | 0 |
| Stykkishólmur | 0,0 | 0 | 171 | 855 | 1027 | 0,0 | 0 | 171 | 171 |
| Grundarfjörður | 0,0 | 0 | 109 | 763 | 871 | 0,0 | 0 | 109 | 109 |
| Ólafsvík | 0,0 | 0 | 0 | 972 | 972 | 0,0 | 0 | 0 | 0 |
| Hellissandur / Rif | 0,0 | 0 | 0 | 568 | 568 | 0,0 | 0 | 0 | 0 |
| Búðardalur | 0,0 | 0 | 810 | 0 | 810 | 0,0 | 0 | 1619 | 1619 |
| Ísafjörður | 0,0 | 74 | 147 | 1399 | 1620 | 0,0 | 74 | 147 | 221 |
| Hnífsdalur | 0,0 | 0 | 0 | 830 | 830 | 0,0 | 0 | 0 | 0 |
| Bolungarvík | 0,0 | 0 | 220 | 550 | 770 | 0,0 | 0 | 880 | 880 |
| Súðavík | 0,0 | 0 | 0 | 0 | 0 | 0,0 | 0 | 0 | 0 |
| Flateyri | 0,0 | 0 | 0 | 0 | 0 | 0,0 | 0 | 0 | 0 |
| Suðureyri | 0,0 | 0 | 0 | 328 | 328 | 0,0 | 0 | 0 | 0 |
| Patreksfjörður | 0,0 | 0 | 159 | 1908 | 2067 | 0,0 | 0 | 159 | 159 |
| Tálknafjörður | 0,0 | 0 | 0 | 353 | 353 | 0,0 | 0 | 0 | 0 |
| Bíldudalur | 0,0 | 0 | 0 | 0 | 0 | 0,0 | 0 | 0 | 0 |
| Þingeyri | 0,0 | 0 | 0 | 635 | 635 | 0,0 | 0 | 0 | 0 |
| Hólmavík | 0,0 | 203 | 0 | 1016 | 1220 | 0,0 | 203 | 0 | 203 |
| Drangsnæs | 0,0 | 0 | 0 | 1351 | 1351 | 0,0 | 0 | 0 | 0 |
| Hvammstangi | 0,0 | 0 | 165 | 330 | 495 | 0,0 | 0 | 165 | 165 |
| Blönduós | 0,0 | 0 | 0 | 1788 | 1788 | 0,0 | 0 | 0 | 0 |
| Skagaströnd | 0,0 | 0 | 490 | 817 | 1307 | 0,0 | 0 | 817 | 817 |
| Sauðárkrókur | 0,0 | 0 | 155 | 776 | 932 | 0,0 | 0 | 155 | 155 |
| Varmahlíð | 0,0 | 0 | 0 | 131 | 131 | 0,0 | 0 | 0 | 0 |
| Hofsós | 0,0 | 0 | 0 | 535 | 535 | 0,0 | 0 | 0 | 0 |
| Siglufjörður | 0,0 | 76 | 0 | 531 | 607 | 0,0 | 76 | 76 | 152 |
| Akureyri | 0,0 | 17 | 244 | 1645 | 1907 | 0,0 | 17 | 331 | 349 |
| Grenivík | 0,0 | 0 | 0 | 0 | 0 | 0,0 | 0 | 0 | 0 |
| Dalvík | 0,0 | 0 | 0 | 577 | 577 | 0,0 | 0 | 0 | 0 |
| Ólafsfjörður | 0,0 | 113 | 0 | 226 | 339 | 0,0 | 226 | 0 | 226 |
| Húsavík | 0,0 | 44 | 88 | 793 | 925 | 0,0 | 88 | 132 | 220 |
| Kópasker | 0,0 | 0 | 0 | 775 | 775 | 0,0 | 0 | 0 | 0 |
| Raufarhöfn | 0,0 | 0 | 0 | 417 | 417 | 0,0 | 0 | 0 | 0 |
| Þórshöfn | 0,0 | 0 | 557 | 1671 | 2228 | 0,0 | 0 | 557 | 557 |
| Bakkafjörður | 0,0 | 0 | 0 | 0 | 0 | 0,0 | 0 | 0 | 0 |
| Vopnafjörður | 0,0 | 0 | 141 | 424 | 565 | 0,0 | 0 | 141 | 141 |
| Egilsstaðir | 0,0 | 37 | 187 | 1874 | 2099 | 0,0 | 37 | 375 | 412 |
| Seyðisfjörður | 0,0 | 0 | 140 | 843 | 983 | 0,0 | 0 | 140 | 140 |
| Borgarfjörður Eystri | 0,0 | 0 | 0 | 0 | 0 | 0,0 | 0 | 0 | 0 |
| Reyðarfjörður | 0,0 | 0 | 64 | 706 | 770 | 0,0 | 0 | 128 | 128 |
| Eskifjörður | 0,0 | 0 | 0 | 627 | 627 | 0,0 | 0 | 0 | 0 |
| Neskaupstaður | 0,0 | 0 | 133 | 931 | 1064 | 0,0 | 0 | 133 | 133 |

| | | | | | | | | | |
|---------------------|-----|----|-----|------|------|-----|----|-----|-----|
| Fáskrúðsfjörður | 0,0 | 0 | 269 | 808 | 1077 | 0,0 | 0 | 269 | 269 |
| Stöðvarfjörður | 0,0 | 0 | 0 | 1282 | 1282 | 0,0 | 0 | 0 | 0 |
| Breiðdalsvík | 0,0 | 0 | 0 | 0 | 0 | 0,0 | 0 | 0 | 0 |
| Djúpivogur | 0,0 | 0 | 0 | 883 | 883 | 0,0 | 0 | 0 | 0 |
| Höfn | 0,0 | 0 | 121 | 910 | 1031 | 0,0 | 0 | 364 | 364 |
| Selfoss | 0,0 | 32 | 175 | 1999 | 2206 | 0,0 | 32 | 206 | 238 |
| Hveragerði | 0,0 | 86 | 172 | 859 | 1117 | 0,0 | 86 | 172 | 258 |
| Þorlákshöfn | 0,0 | 65 | 65 | 520 | 650 | 0,0 | 65 | 65 | 130 |
| Eyrarbakki | 0,0 | 0 | 0 | 504 | 504 | 0,0 | 0 | 0 | 0 |
| Stokkseyri | 0,0 | 0 | 0 | 388 | 388 | 0,0 | 0 | 0 | 0 |
| Laugarvatn | 0,0 | 0 | 0 | 1579 | 1579 | 0,0 | 0 | 0 | 0 |
| Flúðir | 0,0 | 0 | 0 | 376 | 376 | 0,0 | 0 | 0 | 0 |
| Hella | 0,0 | 0 | 0 | 1167 | 1167 | 0,0 | 0 | 0 | 0 |
| Hvolsvöllur | 0,0 | 0 | 228 | 2740 | 2968 | 0,0 | 0 | 228 | 228 |
| Vík | 0,0 | 0 | 0 | 714 | 714 | 0,0 | 0 | 0 | 0 |
| Kirkjubæjarklaustur | 0,0 | 0 | 0 | 213 | 213 | 0,0 | 0 | 0 | 0 |
| Vestmannaeyjar | 0,0 | 25 | 172 | 1302 | 1498 | 0,0 | 25 | 270 | 295 |

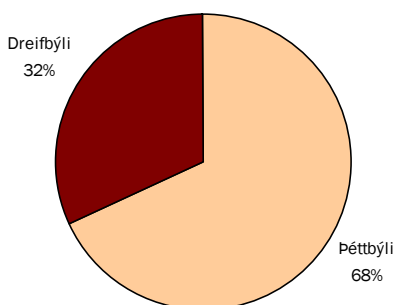


1.1.5 Fjöldi slysa í dreifbýli og þéttbýli

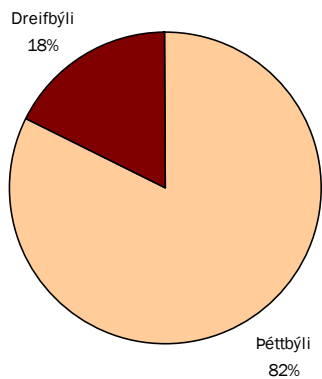
| | Banaslys | Slys með alvarlegum meiðslum | Slys með minniháttar meiðslum | Eignatjón eingöngu | Samtals |
|-----------|----------|------------------------------|-------------------------------|--------------------|---------|
| Þéttbýli | 1 | 88 | 657 | 5290 | 6036 |
| Dreifbýli | 14 | 78 | 309 | 1135 | 1536 |
| Samtals | 15 | 166 | 966 | 6425 | 7572 |



Slys með minniháttar meiðslum



Eignatjón eingöngu

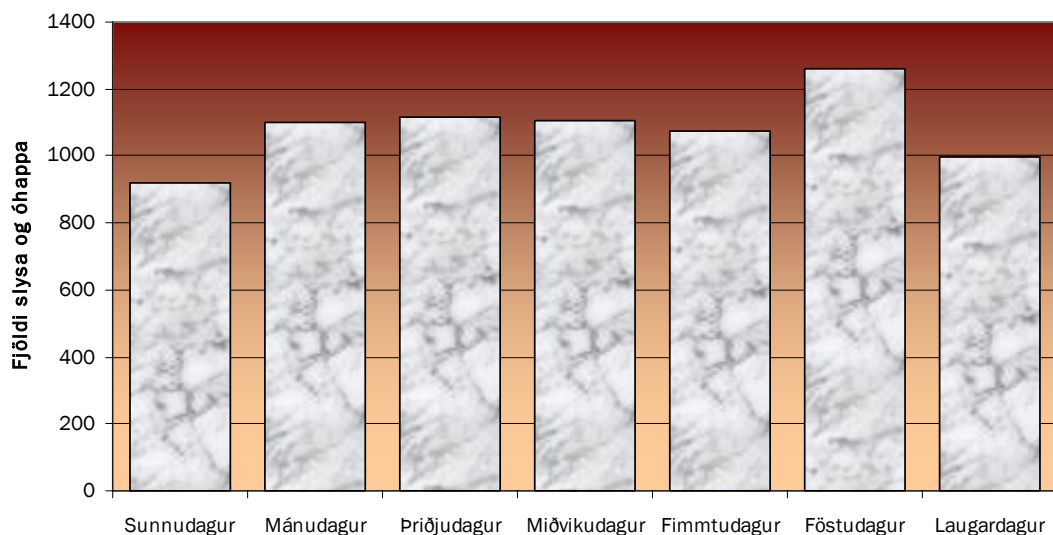


1.2 Tími umferðarslysa

1.2.1 Umferðarslys eftir vikudögum

| | Banaslys | Slys með alvarlegum meiðslum | Slys með minniháttar meiðslum | Eignatjón eingöngu | Samtals |
|---------------------|-----------|------------------------------|-------------------------------|--------------------|-------------|
| <i>Sunnudagur</i> | 2 | 19 | 135 | 761 | 917 |
| <i>Mánudagur</i> | 6 | 21 | 152 | 919 | 1098 |
| <i>Þriðjudagur</i> | 1 | 23 | 136 | 958 | 1118 |
| <i>Miðvikudagur</i> | 2 | 17 | 120 | 967 | 1106 |
| <i>Fimmtudagur</i> | 0 | 27 | 125 | 922 | 1074 |
| <i>Föstudagur</i> | 3 | 28 | 164 | 1067 | 1262 |
| <i>Laugardagur</i> | 1 | 31 | 134 | 831 | 997 |
| Samtals | 15 | 166 | 966 | 6425 | 7572 |

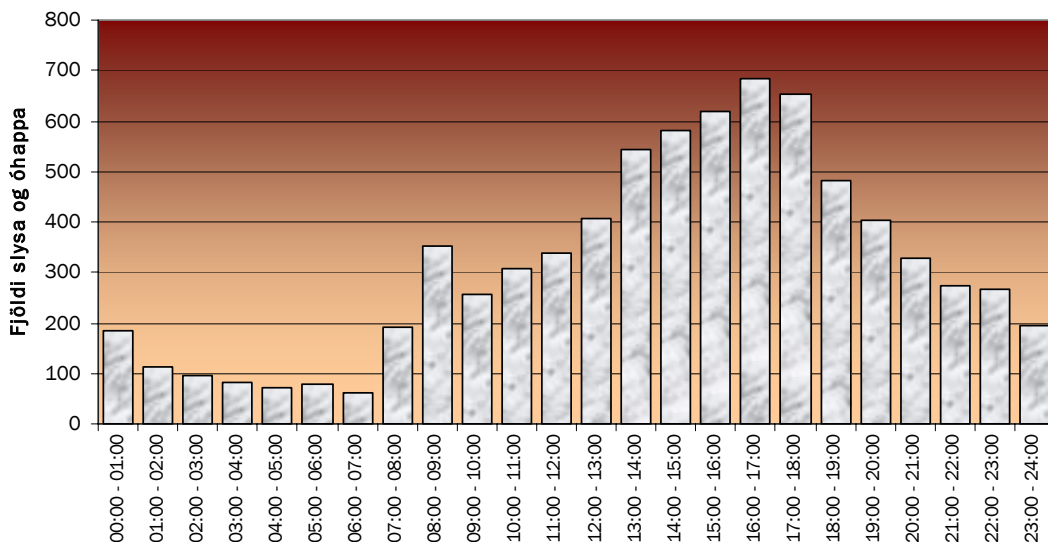
Fjöldi slysa og óhappa eftir vikudögum



1.2.2 Umferðarslys eftir tíma sólarhrings

| | Banaslys | Slys með alvarlegum meiðslum | Slys með minniháttar meiðslum | Eignatjón eingöngu | Samtals |
|----------------|-----------|------------------------------|-------------------------------|--------------------|-------------|
| 00:00 - 01:00 | 1 | 6 | 20 | 156 | 183 |
| 01:00 - 02:00 | 0 | 1 | 19 | 92 | 112 |
| 02:00 - 03:00 | 0 | 3 | 14 | 80 | 97 |
| 03:00 - 04:00 | 0 | 1 | 17 | 65 | 83 |
| 04:00 - 05:00 | 0 | 2 | 13 | 57 | 72 |
| 05:00 - 06:00 | 0 | 5 | 11 | 63 | 79 |
| 06:00 - 07:00 | 1 | 1 | 11 | 48 | 61 |
| 07:00 - 08:00 | 1 | 2 | 26 | 164 | 193 |
| 08:00 - 09:00 | 0 | 10 | 46 | 295 | 351 |
| 09:00 - 10:00 | 0 | 4 | 25 | 228 | 257 |
| 10:00 - 11:00 | 0 | 3 | 30 | 273 | 306 |
| 11:00 - 12:00 | 0 | 5 | 43 | 290 | 338 |
| 12:00 - 13:00 | 1 | 13 | 51 | 342 | 407 |
| 13:00 - 14:00 | 1 | 6 | 58 | 480 | 545 |
| 14:00 - 15:00 | 0 | 14 | 64 | 502 | 580 |
| 15:00 - 16:00 | 1 | 15 | 81 | 521 | 618 |
| 16:00 - 17:00 | 1 | 13 | 75 | 596 | 685 |
| 17:00 - 18:00 | 2 | 8 | 84 | 560 | 654 |
| 18:00 - 19:00 | 3 | 8 | 71 | 401 | 483 |
| 19:00 - 20:00 | 3 | 10 | 58 | 332 | 403 |
| 20:00 - 21:00 | 0 | 11 | 43 | 275 | 329 |
| 21:00 - 22:00 | 0 | 11 | 36 | 226 | 273 |
| 22:00 - 23:00 | 0 | 10 | 45 | 212 | 267 |
| 23:00 - 24:00 | 0 | 4 | 25 | 167 | 196 |
| Samtals | 15 | 166 | 966 | 6425 | 7572 |

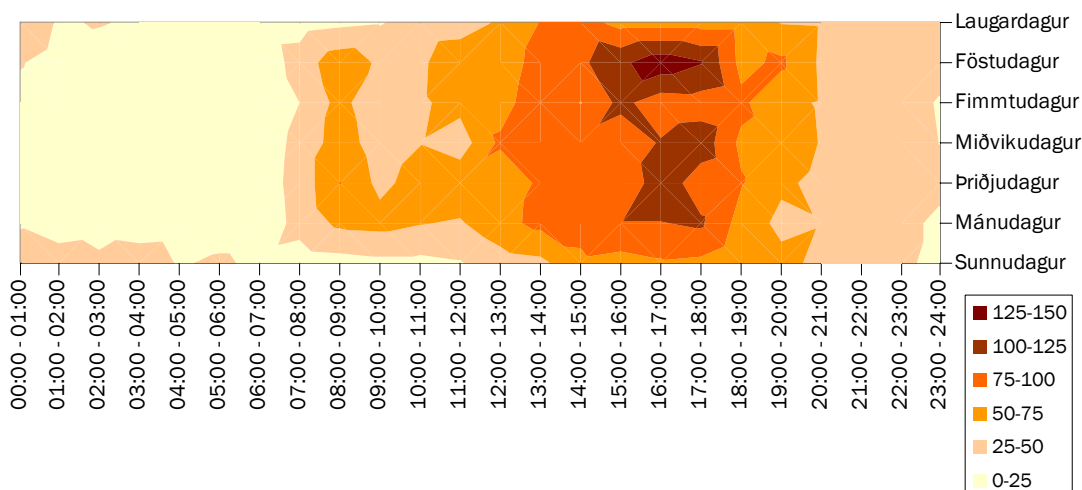
Fjöldi slysa og óhappa eftir tíma sólarhrings



1.2.3 Umferðarslys eftir vikudögum og tíma sólarhrings

| | Sun | Mán | Þrið | Mið | Fim | Fös | Lau | Samtals |
|----------------|------------|-------------|-------------|-------------|-------------|-------------|------------|-------------|
| 00:00 - 01:00 | 40 | 22 | 13 | 20 | 15 | 27 | 46 | 183 |
| 01:00 - 02:00 | 46 | 5 | 8 | 8 | 8 | 15 | 22 | 112 |
| 02:00 - 03:00 | 33 | 10 | 8 | 4 | 7 | 8 | 27 | 97 |
| 03:00 - 04:00 | 47 | 3 | 1 | 2 | 5 | 5 | 20 | 83 |
| 04:00 - 05:00 | 22 | 7 | 6 | 5 | 5 | 5 | 22 | 72 |
| 05:00 - 06:00 | 30 | 10 | 9 | 4 | 5 | 6 | 15 | 79 |
| 06:00 - 07:00 | 18 | 8 | 9 | 4 | 3 | 7 | 12 | 61 |
| 07:00 - 08:00 | 12 | 34 | 36 | 35 | 25 | 37 | 14 | 193 |
| 08:00 - 09:00 | 15 | 56 | 75 | 61 | 59 | 66 | 19 | 351 |
| 09:00 - 10:00 | 19 | 58 | 44 | 38 | 29 | 46 | 23 | 257 |
| 10:00 - 11:00 | 18 | 51 | 60 | 49 | 47 | 46 | 35 | 306 |
| 11:00 - 12:00 | 23 | 48 | 67 | 38 | 57 | 67 | 38 | 338 |
| 12:00 - 13:00 | 39 | 67 | 52 | 80 | 62 | 54 | 53 | 407 |
| 13:00 - 14:00 | 43 | 82 | 81 | 76 | 98 | 89 | 76 | 545 |
| 14:00 - 15:00 | 70 | 83 | 81 | 94 | 74 | 94 | 84 | 580 |
| 15:00 - 16:00 | 66 | 99 | 76 | 83 | 107 | 120 | 67 | 618 |
| 16:00 - 17:00 | 72 | 99 | 117 | 102 | 87 | 141 | 67 | 685 |
| 17:00 - 18:00 | 70 | 104 | 86 | 114 | 88 | 127 | 65 | 654 |
| 18:00 - 19:00 | 56 | 66 | 77 | 71 | 81 | 68 | 64 | 483 |
| 19:00 - 20:00 | 57 | 44 | 54 | 63 | 56 | 80 | 49 | 403 |
| 20:00 - 21:00 | 44 | 49 | 45 | 49 | 48 | 46 | 48 | 329 |
| 21:00 - 22:00 | 31 | 42 | 41 | 39 | 43 | 39 | 38 | 273 |
| 22:00 - 23:00 | 31 | 31 | 41 | 43 | 44 | 29 | 48 | 267 |
| 23:00 - 24:00 | 15 | 20 | 31 | 24 | 21 | 40 | 45 | 196 |
| Samtals | 917 | 1098 | 1118 | 1106 | 1074 | 1262 | 997 | 7572 |

Fjöldi umferðarslysa og -óhappa eftir vikudögum og tíma sólarhrings



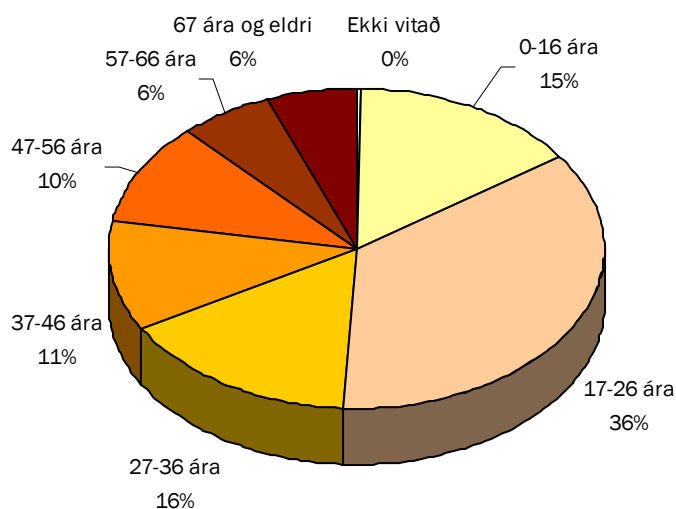
Á myndinni hér að ofan sést að flest slys gerast á föstudögum milli 15 og 18. Þar er svæðið dekkst á myndinni og er það eina svæðið sem fær dekksta litinn. Áberandi er við samanburð á annatímunum tveimur, á morgnana (fyrir vinnu) á virkum dögum og milli kl. 16 og 18 (eftir vinnu) á virkum dögum þá eru mun fleiri slys um eftirmiðdaginn.

1.3 Aldur, kyn og þjóðerni

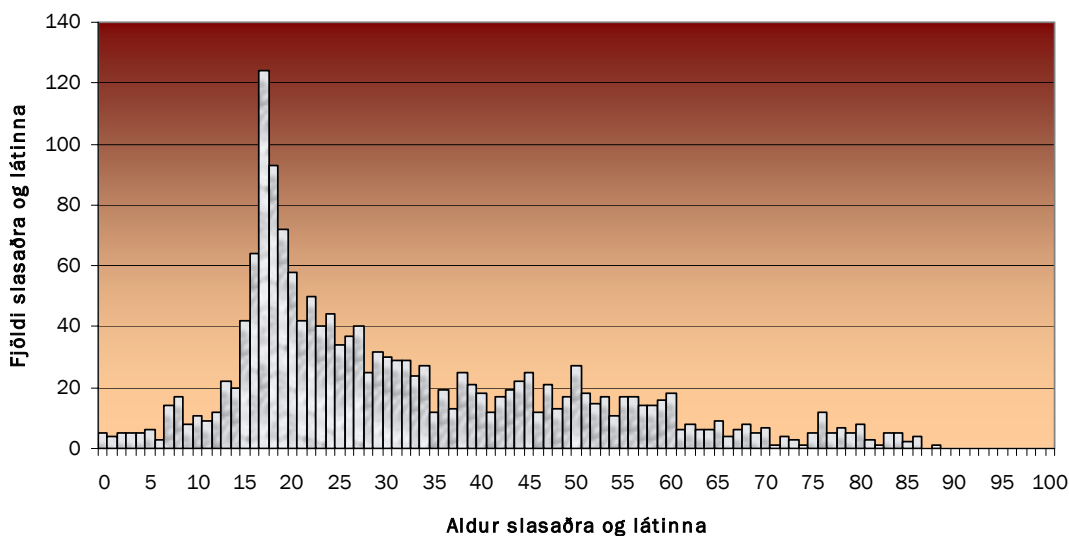
1.3.1 Aldurskipting slasaðra og látinna

| | Látinir | Alvarlega slasaðir | Lítið slasaðir | Samtals |
|-----------------|---------|--------------------|----------------|---------|
| Ekki vitað | 0 | 0 | 4 | 4 |
| 0-16 ára | 1 | 22 | 229 | 252 |
| 17-26 ára | 3 | 62 | 529 | 594 |
| 27-36 ára | 3 | 38 | 226 | 267 |
| 37-46 ára | 3 | 23 | 158 | 184 |
| 47-56 ára | 1 | 28 | 144 | 173 |
| 57-66 ára | 1 | 13 | 87 | 101 |
| 67 ára og eldri | 3 | 12 | 83 | 98 |
| Samtals | 15 | 198 | 1460 | 1673 |

Aldurskipting slasaðra og látinna í umferðarslysum

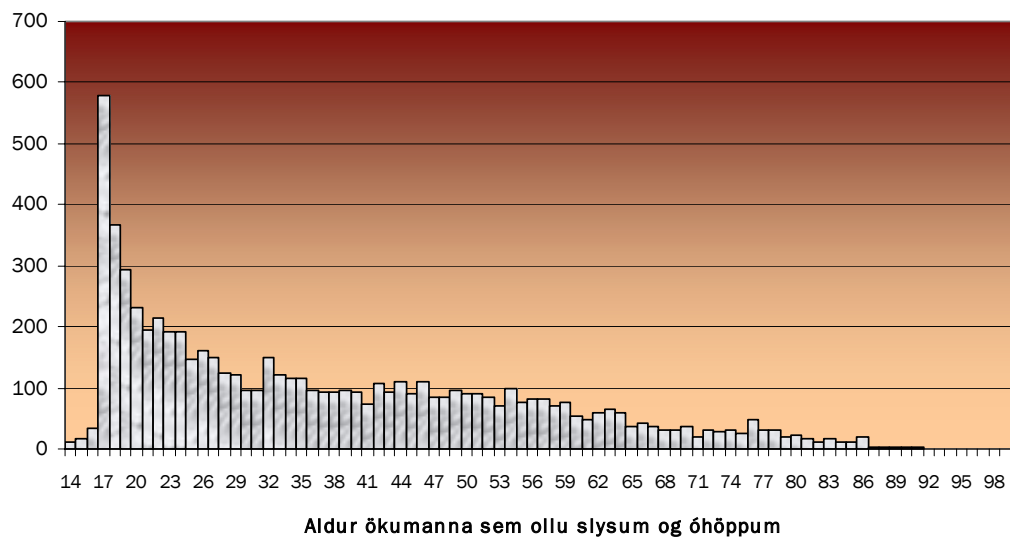


Fjöldi slasaðra og látinna eftir aldri

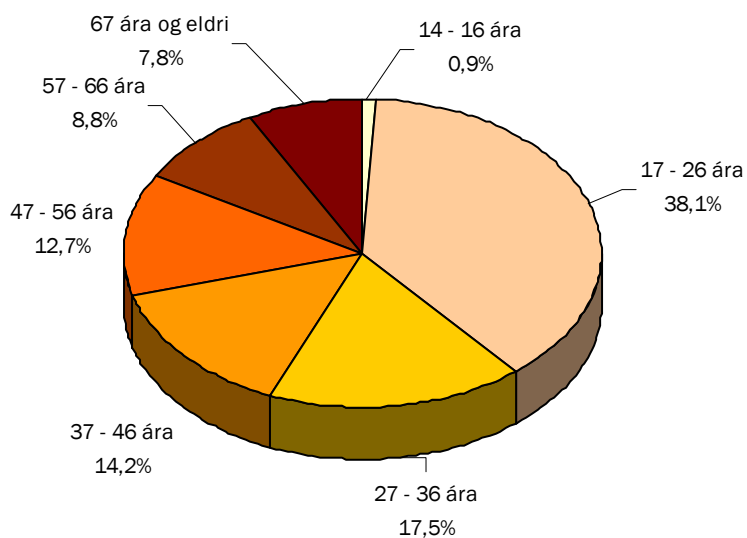


1.3.2 Aldur ökumanna sem ollu slysum og óhöppum

Fjöldi ökumanna sem ollu slysum og óhöppum eftir aldri



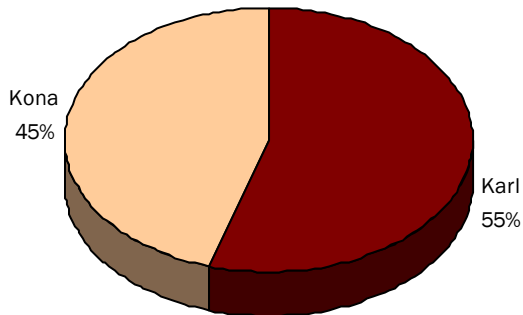
Aldursskipting ökumanna sem ollu umferðarslysum og óhöppum



1.3.3 Kyn slasaðra og látinna

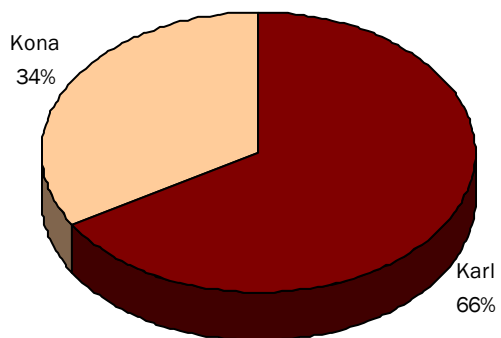
| | Karl | Kona | Samtals |
|--------------------|------|------|---------|
| Látinn | 13 | 2 | 15 |
| Alvarlega slasaður | 125 | 70 | 195 |
| Lítið slasaður | 777 | 686 | 1463 |
| Samtals | 915 | 758 | 1673 |

Kyn slasaðra og látinna



1.3.4 Kyn ökumanna í umferðarslysum

Kyn ökumanna sem lenda í umferðarslysum / umferðaróhöppum



1.3.5 Þjóðerni slasaðra

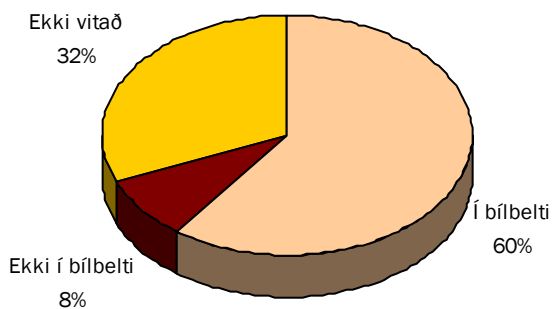
| | Látnir | Alvarlega slasaðir | Lítið slasaðir | Samtals |
|----------------|-----------|--------------------|----------------|-------------|
| Ísland | 12 | 162 | 1293 | 1467 |
| Pólland | 1 | 9 | 64 | 74 |
| Þýskaland | 0 | 0 | 12 | 12 |
| Víetnam | 0 | 1 | 9 | 10 |
| Ítalía | 1 | 3 | 5 | 9 |
| Lettland | 0 | 3 | 5 | 8 |
| Spánn | 0 | 1 | 6 | 7 |
| Stóra Bretland | 0 | 2 | 5 | 7 |
| Holland | 0 | 0 | 6 | 6 |
| Filippseyjar | 0 | 0 | 6 | 6 |
| Bandaríkin | 0 | 0 | 6 | 6 |
| Portúgal | 0 | 3 | 2 | 5 |
| Belgía | 0 | 0 | 4 | 4 |
| Danmörk | 0 | 0 | 4 | 4 |
| Litháen | 0 | 1 | 3 | 4 |
| Pakistan | 0 | 1 | 3 | 4 |
| Búlgaría | 0 | 2 | 1 | 3 |
| Sviss | 0 | 0 | 3 | 3 |
| Frakkland | 0 | 0 | 3 | 3 |
| Indland | 1 | 2 | 0 | 3 |
| Svíþjóð | 0 | 1 | 2 | 3 |
| Austurríki | 0 | 0 | 2 | 2 |
| Kólumbía | 0 | 1 | 1 | 2 |
| Eistland | 0 | 0 | 2 | 2 |
| Slóvakía | 0 | 0 | 2 | 2 |
| Tyrkland | 0 | 1 | 1 | 2 |
| Taiwan | 0 | 0 | 2 | 2 |
| Kanada | 0 | 0 | 1 | 1 |
| Kína | 0 | 0 | 1 | 1 |
| Grikkland | 0 | 1 | 0 | 1 |
| Ungverjaland | 0 | 0 | 1 | 1 |
| Nígería | 0 | 0 | 1 | 1 |
| Noregur | 0 | 0 | 1 | 1 |
| Perú | 0 | 0 | 1 | 1 |
| Rúmenía | 0 | 0 | 1 | 1 |
| Slóvenía | 0 | 1 | 0 | 1 |
| Sýrland | 0 | 0 | 1 | 1 |
| Taíland | 0 | 0 | 1 | 1 |
| Úkraína | 0 | 0 | 1 | 1 |
| Júgóslavía | 0 | 0 | 1 | 1 |
| Samtals | 15 | 195 | 1463 | 1673 |

| | Látnir | Alvarlega slasaðir | Lítið slasaðir | Samtals |
|----------------|-----------|--------------------|----------------|-------------|
| Íslenskir | 12 | 162 | 1293 | 1467 |
| Erlendir | 3 | 33 | 170 | 206 |
| Samtals | 15 | 195 | 1463 | 1673 |

| | Látnir | Alvarlega slasaðir | Lítið slasaðir | Samtals |
|-----------|--------|--------------------|----------------|---------|
| Íslenskir | 80,0% | 83,1% | 88,4% | 87,7% |
| Erlendir | 20,0% | 16,9% | 11,6% | 12,3% |

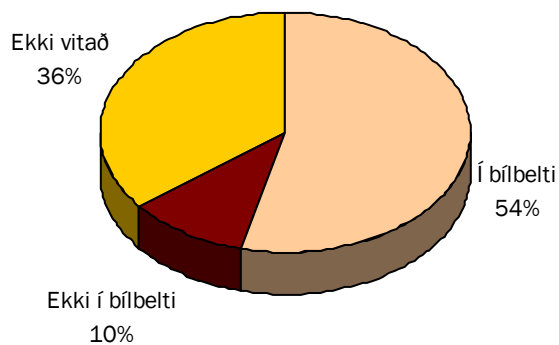
1.4 BÍLBELTANOTKUN

1.4.1 BÍLBELTANOTKUN SLASAÐRA OG LÁTINNA

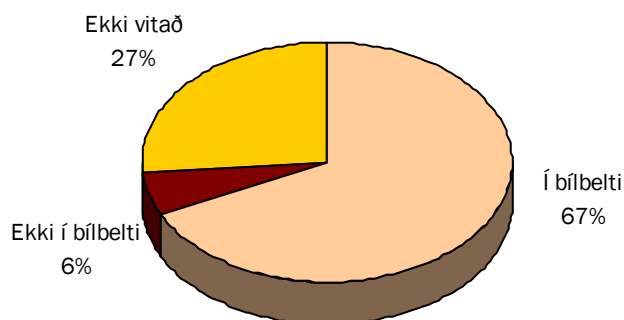


1.4.2 BÍLBELTANOTKUN KYNJANNA

Karlmenn sem slasast í umferðinni



Kvenmenn sem slasast í umferðinni



1.5 Vegfarendur

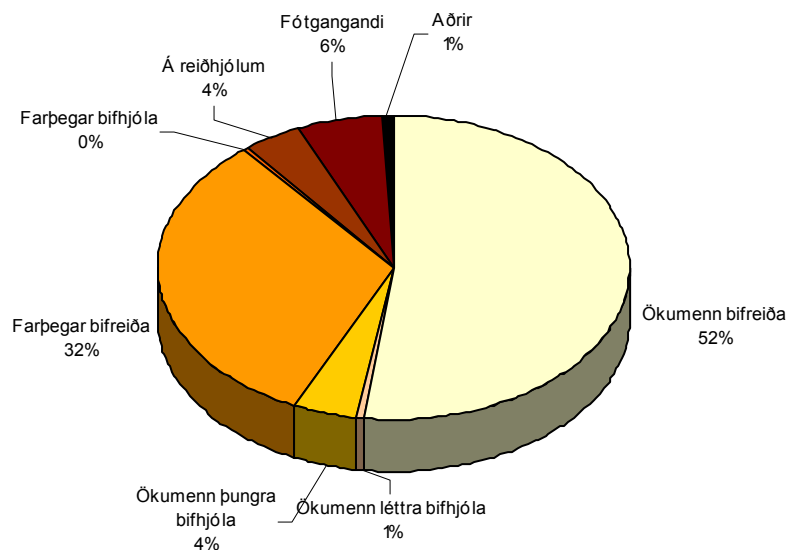
1.5.1 Slasaðir og látnir eftir vegfarendahópum

| | Slasaðir og látnir alls | | | | Slasaðir og látnir öikumenn | | | |
|---------------------------|-------------------------|--------------------|----------------|---------|-----------------------------|--------------------|----------------|---------|
| | Látnir | Alvarlega slasaðir | Lítið slasaðir | Samtals | Látnir | Alvarlega slasaðir | Lítið slasaðir | Samtals |
| Í fólksbílum | 11 | 98 | 1100 | 1209 | 10 | 52 | 686 | 748 |
| Í hópferðarbílum | 0 | 9 | 52 | 61 | 0 | 1 | 8 | 9 |
| Í sendib./vörub./flutn.b. | 0 | 17 | 101 | 118 | 0 | 13 | 88 | 101 |
| Á léttum bifhjólum | 0 | 4 | 8 | 12 | 0 | 4 | 8 | 12 |
| Á þungum bifhjólum | 3 | 21 | 54 | 78 | 3 | 20 | 50 | 73 |
| Á reiðhjólum | 0 | 10 | 53 | 63 | 0 | 10 | 53 | 63 |
| Fótgangandi | 1 | 24 | 73 | 98 | | | | |
| Aðrir | 0 | 12 | 22 | 34 | 0 | 10 | 12 | 22 |
| Samtals | 15 | 195 | 1463 | 1673 | 13 | 110 | 905 | 1028 |

1.5.2 Aldursskipting vegfarendahópa slasaðra og látinna

| | Ekki vitað | 6 ára og yngra | 7-14 ára | 15-16 ára | 17-20 ára | 21-24 ára | 25-64 ára | 65 ára og eldra | Alls |
|---------------------------|------------|----------------|----------|-----------|-----------|-----------|-----------|-----------------|------|
| Öikumenn bifreiða | 2 | 0 | 2 | 6 | 225 | 99 | 462 | 72 | 868 |
| Öikumenn létttra bifhjóla | 0 | 0 | 1 | 7 | 0 | 0 | 4 | 0 | 12 |
| Öikumenn þungra bifhjóla | 0 | 0 | 1 | 0 | 1 | 12 | 59 | 0 | 73 |
| Farþegar bifreiða | 1 | 26 | 58 | 74 | 107 | 51 | 194 | 28 | 539 |
| Farþegar bifhjóla | 0 | 0 | 1 | 1 | 0 | 2 | 1 | 0 | 5 |
| Á reiðhjólum | 0 | 2 | 34 | 7 | 1 | 2 | 16 | 1 | 63 |
| Fótgangandi | 0 | 5 | 14 | 11 | 10 | 7 | 41 | 10 | 98 |
| Aðrir | 1 | 0 | 2 | 0 | 3 | 3 | 6 | 0 | 15 |
| Samtals | 4 | 33 | 113 | 106 | 347 | 176 | 783 | 111 | 1673 |

Vegfarendahópar slasaðra og látinna í umferðarslysum

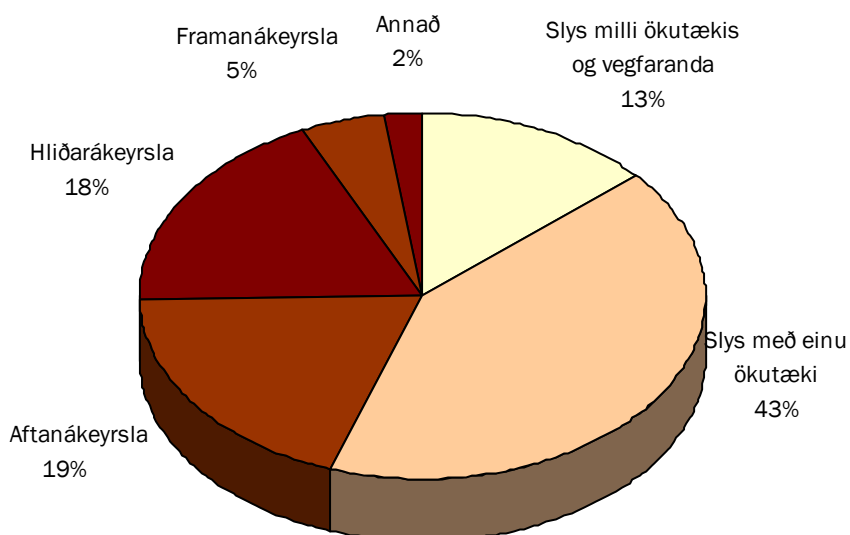


1.6 Tegundir og orsakir slysa

1.6.1 Tegundir slysa (Slys með meiðslum og banaslys)

| | Fjöldi slysa | Fjöldi látinna | Fjöldi slasaðra |
|---|--------------|----------------|-----------------|
| Slys milli ökutækis og óvarins vegfaranda | 154 | 1 | 156 |
| Slys með einu ökutæki | 478 | 7 | 672 |
| Slys með fleiri en einu ökutæki | 510 | 7 | 823 |
| þar af... | | | |
| Aftanákeyrsla | 222 | 0 | 331 |
| Hliðarákeyrsla | 208 | 3 | 350 |
| Framanákeyrsla | 56 | 4 | 111 |
| Annað (þ.á.m. árekstur á kyrrstætt ökutæki) | 24 | 0 | 31 |
| Samtals slys | 1147 | 15 | 1658 |

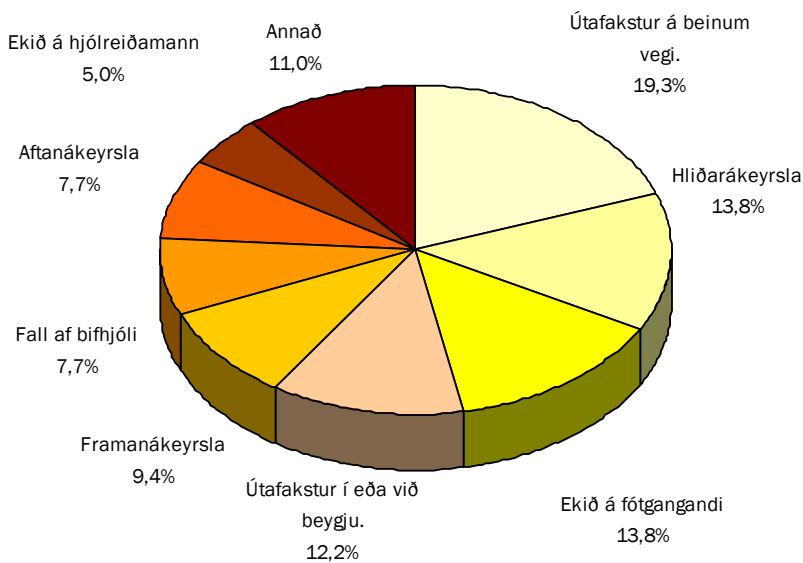
Tegundir slysa með meiðslum eða dauðsföllum



1.6.2 Tegundir alvarlegra slysa og banaslysa

| | Fjöldi slysa |
|---|--------------|
| Útafakstur á beinum vegi. | 35 |
| Hliðarákeyrsla | 25 |
| Ekið á fótgangandi | 25 |
| Útafakstur í eða við beygju. | 22 |
| Framanákeyrsla | 17 |
| Fall af bifhjólí | 14 |
| Aftanákeyrsla | 14 |
| Ekið á hjólreiðamann | 9 |
| Ekið á ljósastaur | 6 |
| Ökutæki veltur á vegi | 5 |
| Ekið á hlut, hlutir fjúka eða falla á ökutæki | 4 |
| Ekið fram af bryggju, brú eða í vatn eða á. | 3 |
| Ekið á ökutæki á bifreiðastæði | 1 |
| Ekið á kyrrstætt ökutæki á eða við akbraut | 1 |
| Samtals | 181 |

Tegundir alvarlegra slysa og banaslysa

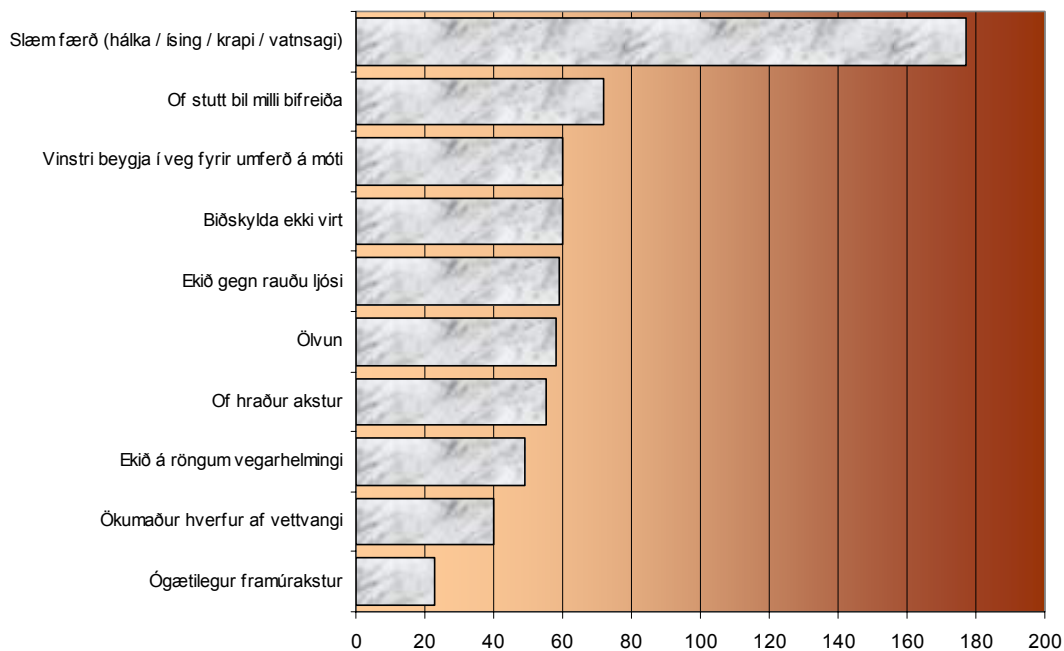


1.6.3 Orsakir slysa

Valdar orsakir slysa með meiðslum

| | Fjöldi slysa |
|---|--------------|
| Slæm færð (hálfka / ísing / krapi / vatnsagi) | 177 |
| Of stutt bil milli bifreiða | 72 |
| Vinstri beygja í veg fyrir umferð á mótí | 60 |
| Biðskylda ekki virt | 60 |
| Ekið gegn rauðu ljósi | 59 |
| Ölvun | 58 |
| Of hraður akstur | 55 |
| Ekið á röngum vegarhelmingi | 49 |
| Ökumaður hverfur af vettvangi | 40 |
| Ógætilegur framúrakstur | 23 |

Valdar orsakir slysa



Ath. Flest slysin eru af völdum gáleysis eða rangra aðgerða ökumanns. Þær orsakir koma ekki fram hér. Listinn hér að ofan er ekki tæmandi heldur eru aðeins valdar algengustu orsakirnar. Einnig má nefna að hvert slys getur haft fleiri en eina orsök og því er summa allra orsaka ávallt meiri en fjöldi slysa.

1.7 Aðstæður við slys

1.7.1 Veður

| | Banaslys | Slys með alvarlegum meiðslum | Slys með minniháttar meiðslum | Eignatjón eingöngu | Samtals |
|----------------------|-----------|------------------------------|-------------------------------|--------------------|-------------|
| <i>Ekki vitað</i> | 2 | 29 | 150 | 1697 | 1878 |
| <i>Sólskin</i> | 6 | 28 | 164 | 861 | 1059 |
| <i>Bjart</i> | 0 | 21 | 98 | 672 | 791 |
| <i>Skýjað</i> | 3 | 46 | 305 | 1817 | 2171 |
| <i>Hálfskýjað</i> | 0 | 4 | 40 | 218 | 262 |
| <i>Regn</i> | 2 | 19 | 125 | 781 | 927 |
| <i>Snjókoma</i> | 0 | 4 | 19 | 121 | 144 |
| <i>Poka</i> | 1 | 3 | 4 | 9 | 17 |
| <i>Stormur</i> | 0 | 4 | 18 | 74 | 96 |
| <i>Slydda</i> | 0 | 1 | 18 | 65 | 84 |
| <i>Skafrenningur</i> | 0 | 2 | 10 | 46 | 58 |
| <i>Éljugangur</i> | 1 | 5 | 15 | 64 | 85 |
| <i>Annað</i> | 0 | 0 | 0 | 0 | 0 |
| Samtals | 15 | 166 | 966 | 6425 | 7572 |

1.7.2 Færð

| | Banaslys | Slys með alvarlegum meiðslum | Slys með minniháttar meiðslum | Eignatjón eingöngu | Samtals |
|------------------------|-----------|------------------------------|-------------------------------|--------------------|-------------|
| <i>Ekki vitað</i> | 2 | 22 | 94 | 1257 | 1375 |
| <i>Purrt, góð færð</i> | 6 | 76 | 419 | 2475 | 2976 |
| <i>Blautt</i> | 5 | 35 | 244 | 1536 | 1820 |
| <i>Hálka, ísing</i> | 2 | 18 | 131 | 650 | 801 |
| <i>Pungfært, snjór</i> | 0 | 6 | 16 | 121 | 143 |
| <i>Hálka og snjór</i> | 0 | 9 | 62 | 386 | 457 |
| Samtals | 15 | 166 | 966 | 6425 | 7572 |

1.7.3 Birta

| | Banaslys | Slys með alvarlegum meiðslum | Slys með minniháttar meiðslum | Eignatjón eingöngu | Samtals |
|-------------------|-----------|------------------------------|-------------------------------|--------------------|-------------|
| <i>Ekki vitað</i> | 2 | 16 | 81 | 1168 | 1267 |
| <i>Myrkur</i> | 3 | 26 | 107 | 608 | 744 |
| <i>Rökkur</i> | 0 | 11 | 45 | 246 | 302 |
| <i>Götulýsing</i> | 1 | 16 | 149 | 851 | 1017 |
| <i>Dagsbirta</i> | 9 | 97 | 584 | 3552 | 4242 |
| Samtals | 15 | 166 | 966 | 6425 | 7572 |

2 Umferðarslys á árunum 1998 - 2007

2.1 Fjöldi slysa eftir meiðslum

2.1.1 Allt landið

Fjöldi slysa á landinu öllu

| | Banaslys | Slys með meiðslum | Eignatjón eingöngu | Fjöldi slysa samtals | Skráð ökutæki | Fjöldi slysa á hver 1000 ökutæki |
|----------|----------|-------------------|--------------------|----------------------|---------------|----------------------------------|
| 1998 | 27 | 1095 | 5018 | 6140 | 185.046 | 33,2 |
| 1999 | 21 | 1174 | 6174 | 7369 | 199.293 | 37,0 |
| 2000 | 23 | 979 | 7055 | 8057 | 210.324 | 38,3 |
| 2001 | 19 | 844 | 6976 | 7839 | 212.880 | 36,8 |
| 2002 | 22 | 985 | 6825 | 7832 | 215.769 | 36,3 |
| 2003 | 20 | 787 | 7145 | 7952 | 223.251 | 35,6 |
| 2004 | 20 | 790 | 7848 | 8658 | 235.842 | 36,7 |
| 2005 | 16 | 671 | 7534 | 8221 | 254.907 | 32,3 |
| 2006 | 28 | 887 | 7438 | 8353 | 272.905 | 30,6 |
| 2007 | 15 | 1132 | 6425 | 7572 | 293.604 | 25,8 |
| Meðaltal | 21,1 | 934 | 6844 | 7799 | 230.382 | 34,3 |

Fjöldi slasaðra og látinna á landinu öllu

| | Látnir | Slasaðir | Lítið slasaðir | Alvarlega slasaðir | Fjöldi íbúa | Fjöldi slasaðra og látinna á hverja 1000 íbúa |
|----------|--------|----------|----------------|--------------------|-------------|---|
| 1998 | 27 | 1578 | 1349 | 229 | 275.264 | 5,8 |
| 1999 | 21 | 1705 | 1483 | 222 | 278.717 | 6,2 |
| 2000 | 32 | 1488 | 1319 | 169 | 282.849 | 5,4 |
| 2001 | 24 | 1278 | 1120 | 158 | 286.250 | 4,5 |
| 2002 | 29 | 1485 | 1321 | 164 | 288.201 | 5,3 |
| 2003 | 23 | 1221 | 1076 | 145 | 290.570 | 4,3 |
| 2004 | 23 | 1156 | 1041 | 115 | 293.577 | 4 |
| 2005 | 19 | 1013 | 884 | 129 | 299.404 | 3,4 |
| 2006 | 31 | 1327 | 1174 | 153 | 307.261 | 4,4 |
| 2007 | 15 | 1658 | 1463 | 195 | 312.872 | 5,3 |
| Meðaltal | 24,4 | 1391 | 1223 | 167,9 | 291.497 | 4,9 |

2.1.2 Reykjavík

Fjöldi slysa í Reykjavík

| | Banaslys | Slys með meiðslum | Eignatjón eingöngu | Fjöldi slysa samtals | Skráð ökutæki | Fjöldi slysa á hver 1000 ökutæki |
|-----------------|----------|-------------------|--------------------|----------------------|---------------|----------------------------------|
| 1998 | 4 | 521 | 2779 | 3304 | 63.834 | 51,8 |
| 1999 | 3 | 538 | 3545 | 4086 | 70.664 | 57,8 |
| 2000 | 3 | 414 | 3820 | 4237 | 75.842 | 55,9 |
| 2001 | 2 | 325 | 3818 | 4145 | 81.379 | 50,9 |
| 2002 | 0 | 340 | 3680 | 4020 | 82.231 | 48,9 |
| 2003 | 2 | 303 | 3759 | 4064 | 86.789 | 46,8 |
| 2004 | 2 | 278 | 4242 | 4522 | 94.766 | 47,7 |
| 2005 | 3 | 237 | 4007 | 4247 | 108.402 | 39,2 |
| 2006 | 3 | 313 | 3882 | 4198 | 123.351 | 34 |
| 2007 | 0 | 415 | 2808 | 3223 | 139.611 | 23,1 |
| <i>Meðaltal</i> | 2,2 | 368 | 3634 | 4005 | 92.687 | 45,6 |

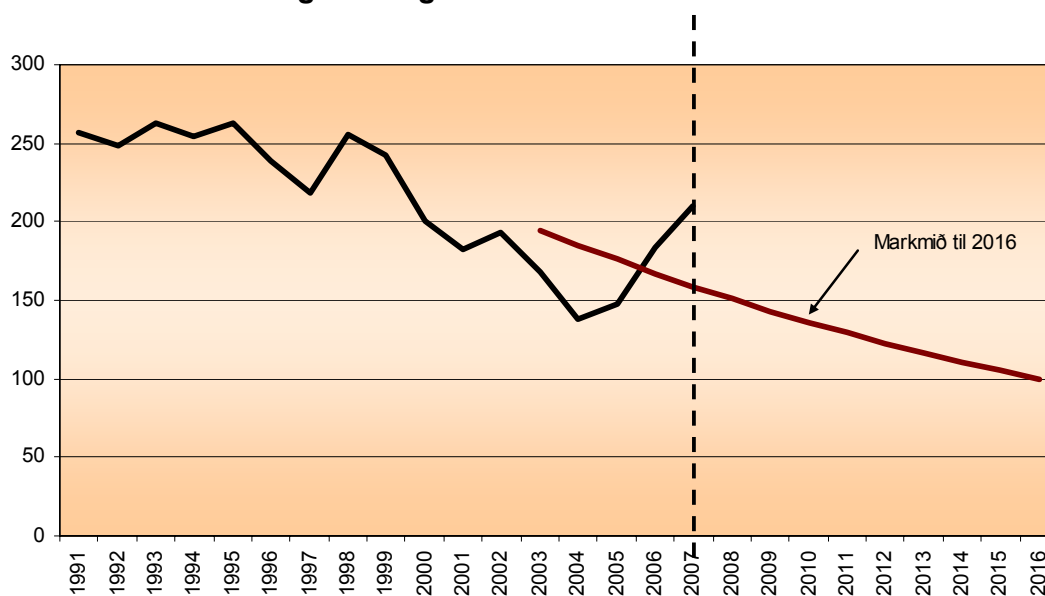
Fjöldi slasaðra og látinna í Reykjavík

| | Látinir | Slasaðir | Lítið slasaðir | Alvarlega slasaðir | Fjöldi íbúa | Fjöldi slasaðra og látinna á hverja 1000 íbúa |
|-----------------|---------|----------|----------------|--------------------|-------------|---|
| 1998 | 4 | 667 | 591 | 76 | 107.753 | 6,2 |
| 1999 | 3 | 748 | 667 | 81 | 109.763 | 6,8 |
| 2000 | 5 | 590 | 538 | 52 | 111.345 | 5,3 |
| 2001 | 2 | 477 | 449 | 28 | 112.268 | 4,3 |
| 2002 | 0 | 503 | 458 | 45 | 112.490 | 4,5 |
| 2003 | 2 | 468 | 435 | 33 | 113.288 | 4,1 |
| 2004 | 2 | 417 | 389 | 28 | 113.848 | 3,7 |
| 2005 | 3 | 346 | 312 | 34 | 114.800 | 3 |
| 2006 | 3 | 469 | 430 | 39 | 114.800 | 4,1 |
| 2007 | 0 | 567 | 522 | 45 | 117.721 | 4,8 |
| <i>Meðaltal</i> | 2,4 | 525 | 479 | 46,1 | 112.808 | 4,7 |

2.2 Meðalfjöldi látinna og alvarlega slasaðra á fimm ára tímabilum

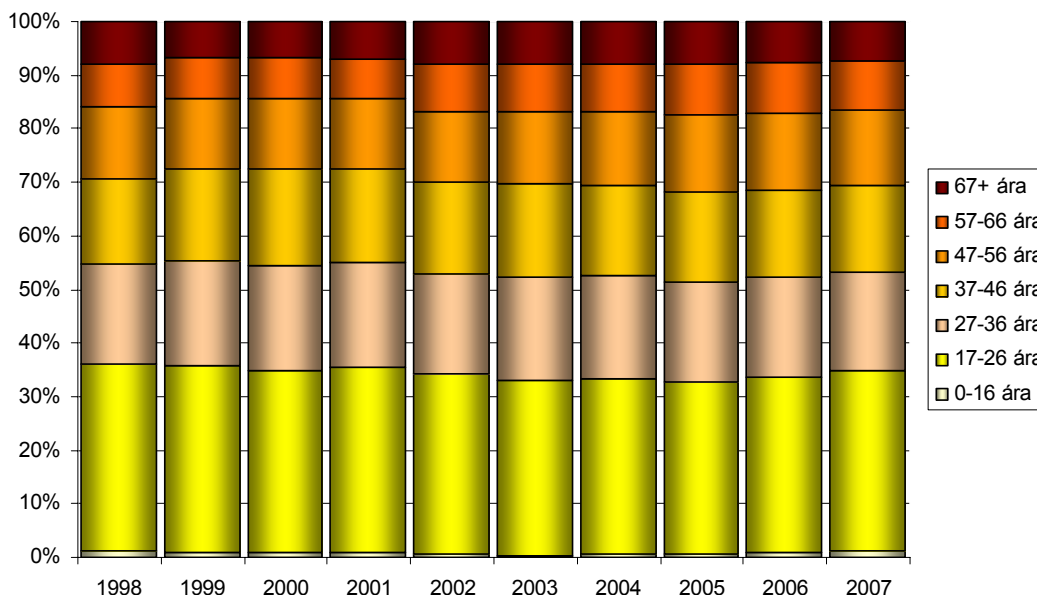
| Fimm ára tímabil | Meðaltal látinna og alvarlega slasaðra á fimm ára tímabili | Samanburðarár | Fjöldi látinna og alvarlega slasaðra á samanburðarári | Breyting |
|------------------|--|---------------|---|----------|
| 1998-2002 | 215 | 2003 | 168 | -21,9% |
| 1999-2003 | 197,4 | 2004 | 138 | -30,1% |
| 2000-2004 | 176,4 | 2005 | 148 | -16,1% |
| 2001-2005 | 165,8 | 2006 | 184 | +11,0% |
| 2002-2006 | 166,2 | 2007 | 210 | +26,4% |

Látirnir og alvarlega slasaðir í umferðinni á Íslandi



2.3 Hlutdeild aldurshópa í umferðarslysum og -óhöppum

Hlutdeild aldurshópa í umferðarslysum með og án meiðsla (ökumenn)



2.4 Fjöldi slasaðra og látinna eftir mánuðum

Fjöldi slasaðra og látinna á landinu öllu

| | Jan | Feb | Mar | Apr | Maí | Jún | Júl | Agú | Sep | Okt | Nóv | Des | Alls |
|----------|-----|-----|-----|-----|-----|-----|-----|-----|-----|-----|-----|-----|------|
| 1998 | 130 | 116 | 140 | 98 | 100 | 145 | 136 | 146 | 145 | 161 | 137 | 151 | 1605 |
| 1999 | 127 | 122 | 141 | 92 | 104 | 152 | 205 | 160 | 163 | 135 | 149 | 176 | 1726 |
| 2000 | 130 | 132 | 108 | 73 | 123 | 161 | 166 | 130 | 127 | 100 | 144 | 126 | 1520 |
| 2001 | 93 | 87 | 77 | 97 | 97 | 130 | 118 | 120 | 113 | 77 | 161 | 132 | 1302 |
| 2002 | 117 | 94 | 147 | 142 | 138 | 107 | 201 | 130 | 106 | 109 | 97 | 126 | 1514 |
| 2003 | 102 | 83 | 98 | 82 | 119 | 116 | 111 | 131 | 107 | 82 | 117 | 96 | 1244 |
| 2004 | 85 | 85 | 77 | 67 | 107 | 98 | 123 | 101 | 106 | 100 | 112 | 118 | 1179 |
| 2005 | 74 | 72 | 85 | 67 | 69 | 79 | 74 | 115 | 86 | 93 | 99 | 119 | 1032 |
| 2006 | 107 | 97 | 92 | 95 | 96 | 101 | 144 | 136 | 130 | 133 | 105 | 122 | 1358 |
| 2007 | 139 | 90 | 161 | 83 | 151 | 136 | 136 | 190 | 162 | 122 | 153 | 150 | 1673 |
| Meðaltal | 110 | 98 | 113 | 90 | 110 | 123 | 141 | 136 | 125 | 111 | 127 | 132 | 1415 |

2.5 Börn í umferðinni

2.5.1 Slösuð og látin börn yngri en 15 ára

| | Börn 0-6 ára | | Börn 7-14 ára | | Samtals 0-14 ára | | Heildarfjöldi slasaðra og látinna |
|-----------------|--------------|----------|---------------|----------|------------------|----------|-----------------------------------|
| | Fjöldi | Hlutfall | Fjöldi | Hlutfall | Fjöldi | Hlutfall | |
| 1998 | 59 | 3,7% | 129 | 8,0% | 188 | 11,7% | 1605 |
| 1999 | 48 | 2,8% | 117 | 6,8% | 165 | 9,6% | 1726 |
| 2000 | 50 | 3,3% | 119 | 7,8% | 169 | 11,1% | 1520 |
| 2001 | 40 | 3,1% | 101 | 7,8% | 141 | 10,8% | 1302 |
| 2002 | 59 | 3,9% | 113 | 7,5% | 172 | 11,4% | 1514 |
| 2003 | 40 | 3,2% | 103 | 8,3% | 143 | 11,5% | 1244 |
| 2004 | 28 | 2,4% | 91 | 7,7% | 119 | 10,1% | 1179 |
| 2005 | 20 | 1,9% | 85 | 8,2% | 105 | 10,2% | 1032 |
| 2006 | 22 | 1,6% | 84 | 6,2% | 106 | 7,8% | 1358 |
| 2007 | 33 | 2,0% | 113 | 6,8% | 146 | 8,7% | 1673 |
| <i>Meðaltal</i> | 39,9 | 2,8% | 105,5 | 7,5% | 145,4 | 10,3% | 1415 |

2.6 Samanburður

2.6.1 Samanburður við Hagstofutölur

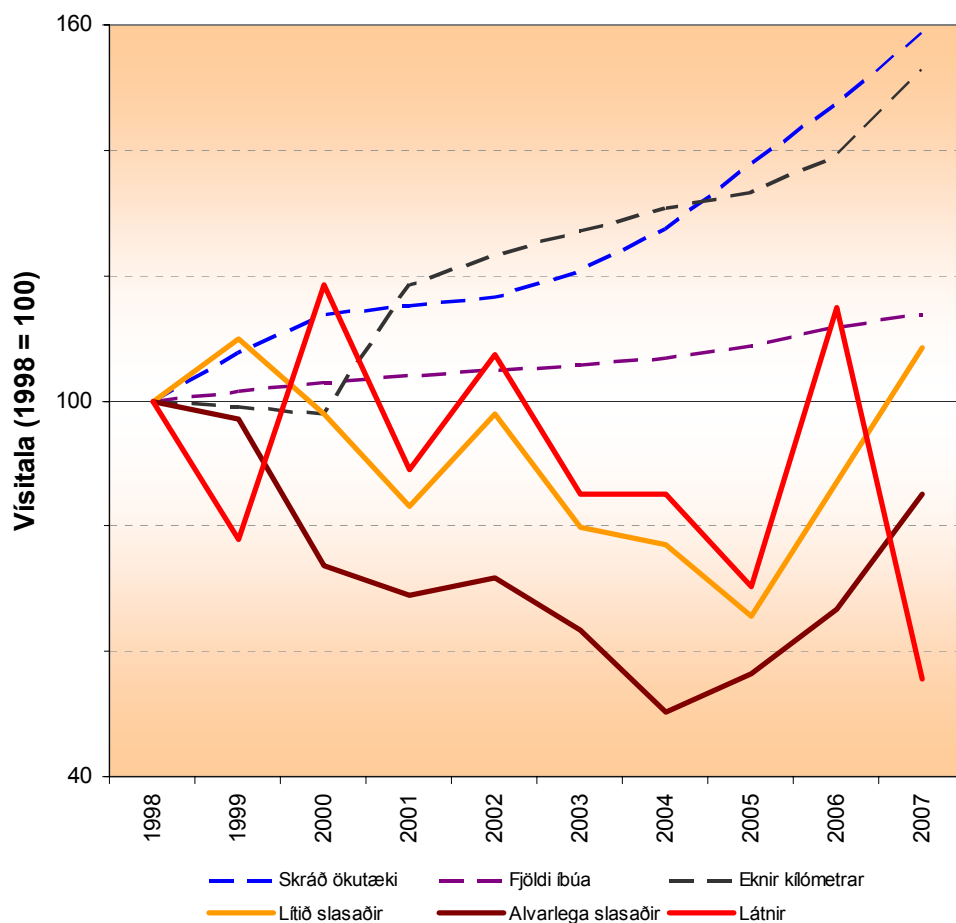
Hagstofutölur

| | Íbúafjöldi í þúsundum | Fjöldi ökutækja í þúsundum | Akstur í milljónum kílómetra |
|-----------------|-----------------------|----------------------------|------------------------------|
| 1998 | 275 | 185 | 2048 |
| 1999 | 279 | 199 | 2028 |
| 2000 | 283 | 210 | 2007 |
| 2001 | 286 | 213 | 2426 |
| 2002 | 288 | 216 | 2523 |
| 2003 | 291 | 223 | 2602 |
| 2004 | 294 | 236 | 2680 |
| 2005 | 299 | 255 | 2730 |
| 2006 | 307 | 273 | 2848 |
| 2007 | 313 | 294 | 3131 |
| <i>Meðaltal</i> | 292 | 230 | 2502 |

Slysatölur

| | Banaslys | Slys með meiðslum | Eignatjón eingöngu | Umferðarslys alls | Látnir | Slasaðir | Alvarlega slasaðir | Slasaðir og látnir |
|----------|----------|-------------------|--------------------|-------------------|--------|----------|--------------------|--------------------|
| 1998 | 27 | 1095 | 5018 | 6140 | 27 | 1578 | 229 | 1605 |
| 1999 | 21 | 1174 | 6174 | 7369 | 21 | 1705 | 222 | 1726 |
| 2000 | 23 | 979 | 7055 | 8057 | 32 | 1488 | 169 | 1520 |
| 2001 | 19 | 844 | 6976 | 7839 | 24 | 1278 | 158 | 1302 |
| 2002 | 22 | 985 | 6825 | 7832 | 29 | 1485 | 164 | 1514 |
| 2003 | 20 | 787 | 7145 | 7952 | 23 | 1221 | 145 | 1244 |
| 2004 | 20 | 790 | 7848 | 8658 | 23 | 1156 | 115 | 1179 |
| 2005 | 16 | 671 | 7534 | 8221 | 19 | 1013 | 129 | 1032 |
| 2006 | 28 | 887 | 7438 | 8353 | 31 | 1327 | 153 | 1358 |
| 2007 | 15 | 1132 | 6425 | 7572 | 15 | 1658 | 195 | 1673 |
| Meðaltal | 21,1 | 934 | 6844 | 7799 | 24,4 | 1391 | 168 | 1415 |

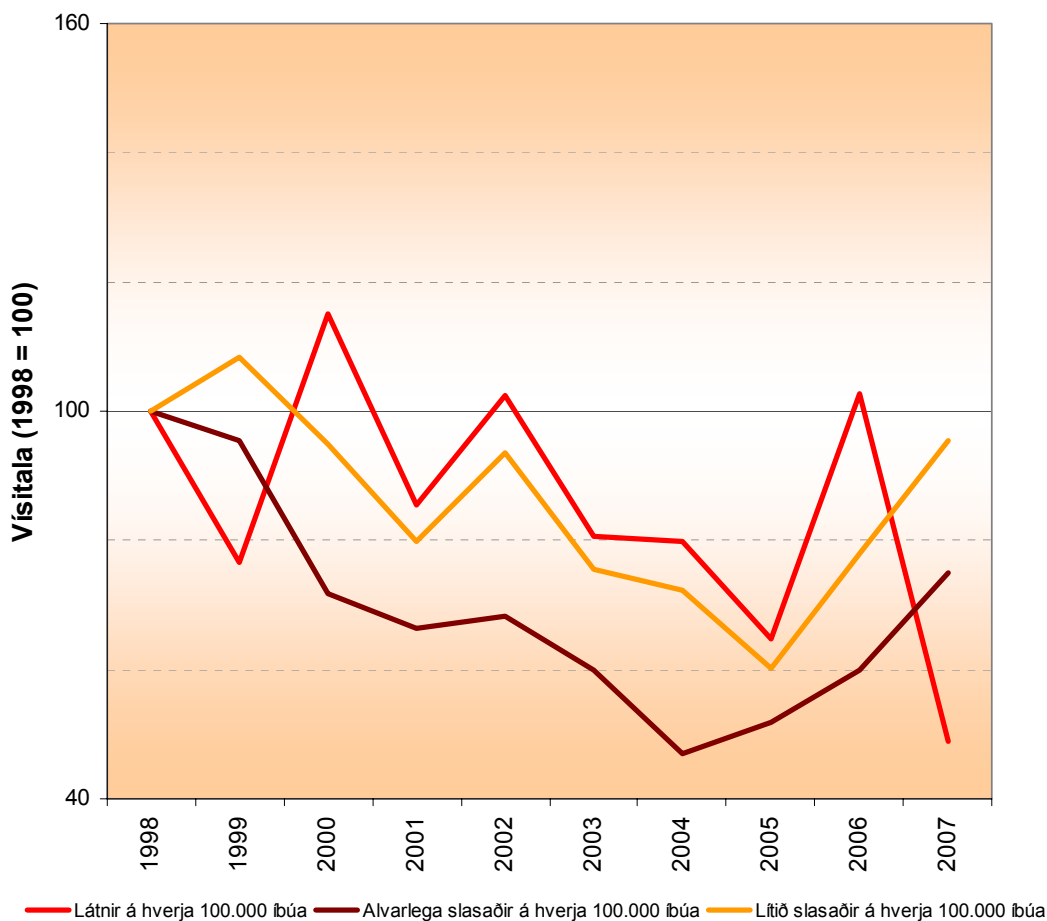
Slasaðir og látnir m.v. árið 1998



Á hverja 100.000 íbúa

| | Banaslys | Slys með meiðslum | Eignatjón eingöngu | Umferðarslys alls | Látnir | Slasaðir | Alvarlega slasaðir | Slasaðir og látnir |
|----------|----------|-------------------|--------------------|-------------------|--------|----------|--------------------|--------------------|
| 1998 | 9,8 | 398 | 1825 | 2233 | 9,8 | 574 | 83 | 584 |
| 1999 | 7,5 | 421 | 2213 | 2641 | 7,5 | 611 | 80 | 619 |
| 2000 | 8,1 | 346 | 2493 | 2847 | 11,3 | 526 | 60 | 537 |
| 2001 | 6,6 | 295 | 2437 | 2739 | 8,4 | 446 | 55 | 455 |
| 2002 | 7,6 | 342 | 2368 | 2718 | 10,1 | 515 | 57 | 525 |
| 2003 | 6,9 | 271 | 2459 | 2737 | 7,9 | 420 | 50 | 428 |
| 2004 | 6,8 | 269 | 2673 | 2949 | 7,8 | 394 | 39 | 402 |
| 2005 | 5,3 | 224 | 2516 | 2746 | 6,3 | 338 | 43 | 345 |
| 2006 | 9,1 | 289 | 2421 | 2719 | 10,1 | 432 | 50 | 442 |
| 2007 | 4,8 | 362 | 2054 | 2420 | 4,8 | 530 | 62 | 535 |
| Meðaltal | 7,3 | 322 | 2346 | 2675 | 8,4 | 479 | 58 | 487 |

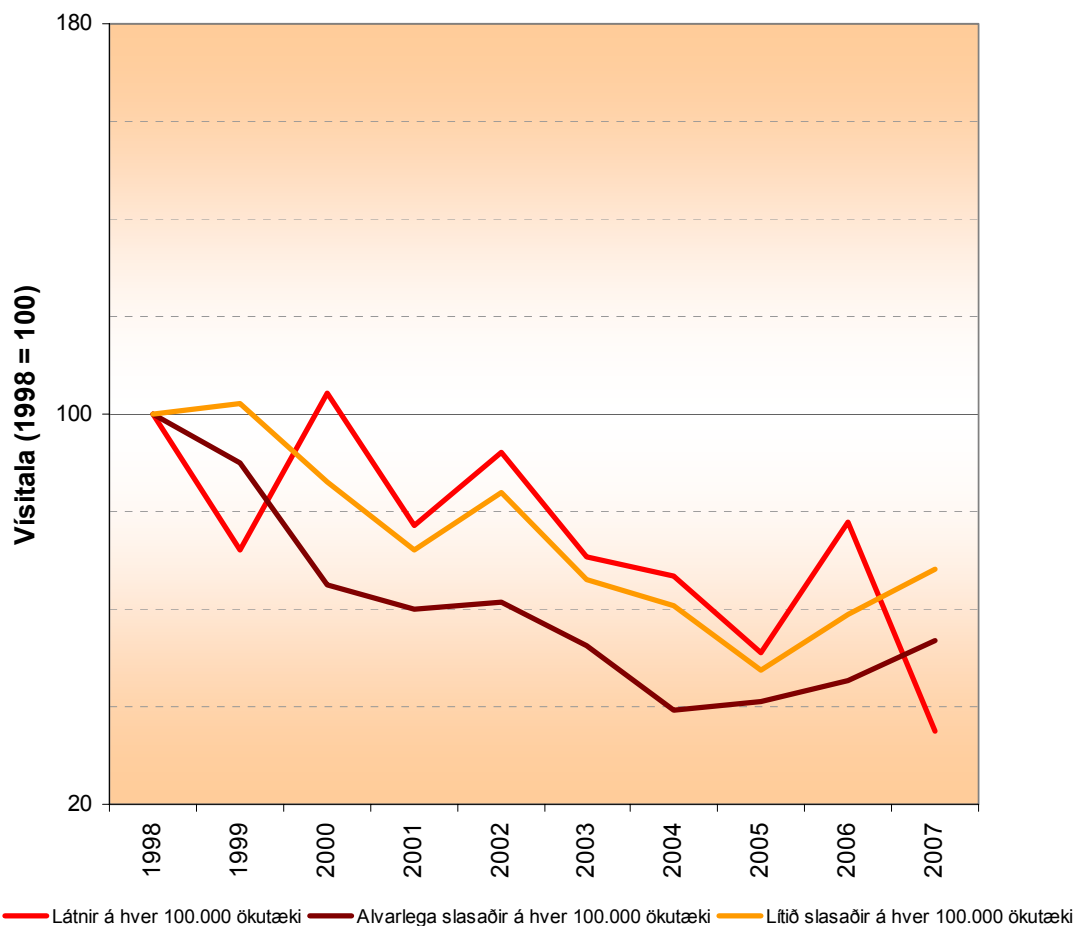
Slasaðir og látnir á hverja 100.000 íbúa m.v. árið 1998



Á hver 100.000 ökutæki

| | Banaslys | Slys með meiðslum | Eignatjón eingöngu | Umferðarslys alls | Látnir | Slasaðir | Alvarlega slasaðir | Slasaðir og látnir |
|----------|----------|-------------------|--------------------|-------------------|--------|----------|--------------------|--------------------|
| 1998 | 14,6 | 592 | 2712 | 3318 | 14,6 | 853 | 124 | 867 |
| 1999 | 10,5 | 589 | 3098 | 3698 | 10,5 | 856 | 111 | 866 |
| 2000 | 10,9 | 465 | 3354 | 3831 | 15,2 | 707 | 80 | 723 |
| 2001 | 8,9 | 396 | 3277 | 3682 | 11,3 | 600 | 74 | 612 |
| 2002 | 10,2 | 457 | 3163 | 3630 | 13,4 | 688 | 76 | 702 |
| 2003 | 9,0 | 353 | 3200 | 3562 | 10,3 | 547 | 65 | 557 |
| 2004 | 8,5 | 335 | 3328 | 3671 | 9,8 | 490 | 49 | 500 |
| 2005 | 6,3 | 263 | 2956 | 3225 | 7,5 | 397 | 51 | 405 |
| 2006 | 10,3 | 325 | 2725 | 3061 | 11,4 | 486 | 56 | 498 |
| 2007 | 5,1 | 386 | 2188 | 2579 | 5,1 | 565 | 66 | 570 |
| Meðaltal | 9,4 | 416 | 3000 | 3426 | 10,9 | 619 | 75 | 630 |

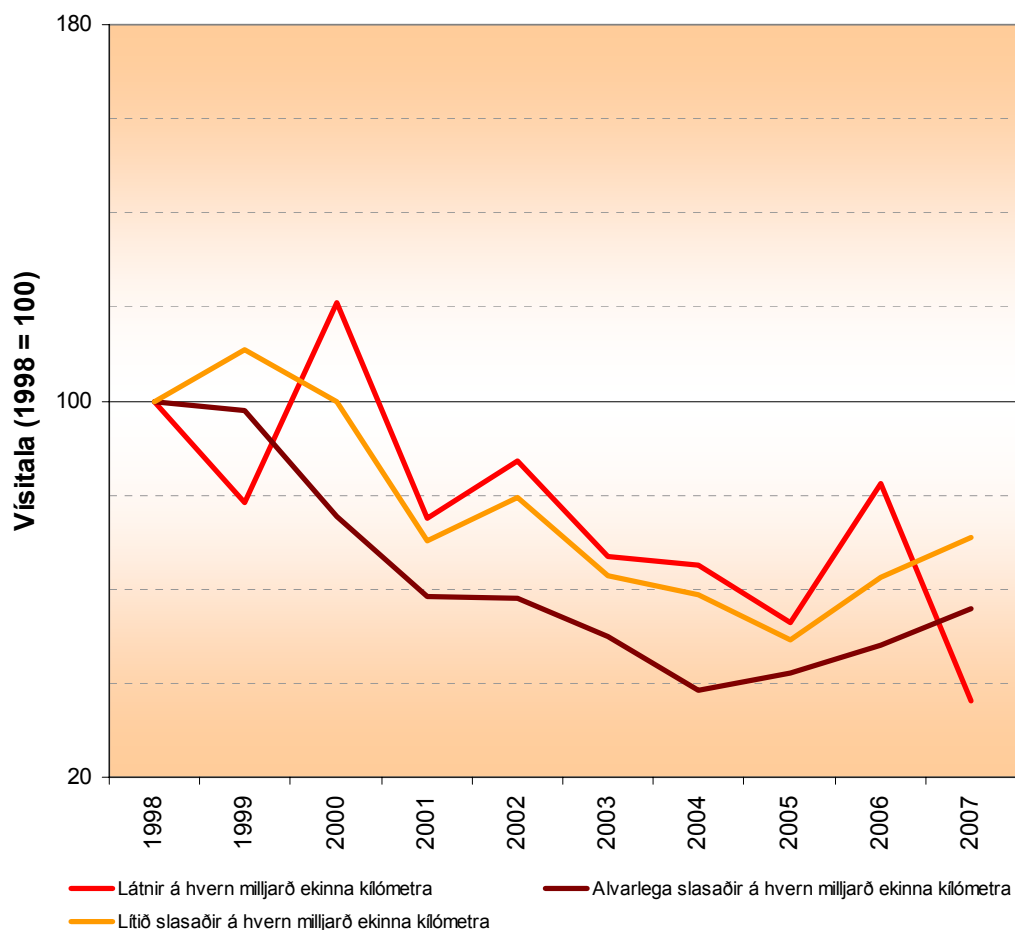
Slasaðir og látnir á hver 100.000 ökutæki m.v. árið 1998



Á hvern milljarð ekinna kílómetra

| | Banaslys | Slys með meiðslum | Eignatjón eingöngu | Umferðarslys alls | Látnir | Slasaðir | Alvarlega slasaðir | Slasaðir og látnir |
|----------|----------|-------------------|--------------------|-------------------|--------|----------|--------------------|--------------------|
| 1998 | 13,2 | 535 | 2450 | 2998 | 13,2 | 771 | 112 | 784 |
| 1999 | 10,4 | 579 | 3044 | 3634 | 10,4 | 841 | 109 | 851 |
| 2000 | 11,5 | 488 | 3515 | 4014 | 15,9 | 741 | 84 | 757 |
| 2001 | 7,8 | 348 | 2876 | 3231 | 9,9 | 527 | 65 | 537 |
| 2002 | 8,7 | 390 | 2705 | 3104 | 11,5 | 589 | 65 | 600 |
| 2003 | 7,7 | 304 | 3016 | 3327 | 8,8 | 444 | 44 | 453 |
| 2004 | 7,5 | 295 | 2928 | 3231 | 8,6 | 431 | 43 | 440 |
| 2005 | 5,9 | 246 | 2760 | 3011 | 7,0 | 371 | 47 | 378 |
| 2006 | 9,8 | 311 | 2612 | 2933 | 10,9 | 466 | 54 | 477 |
| 2007 | 4,8 | 362 | 2052 | 2418 | 4,8 | 530 | 62 | 534 |
| Meðaltal | 8,7 | 386 | 2796 | 3190 | 10,1 | 571 | 69 | 581 |

Slasaðir og látnir á hvern milljarð ekinna kílómetra m.v. árið 1998



2.6.2 Samanburður við Norðurlönd

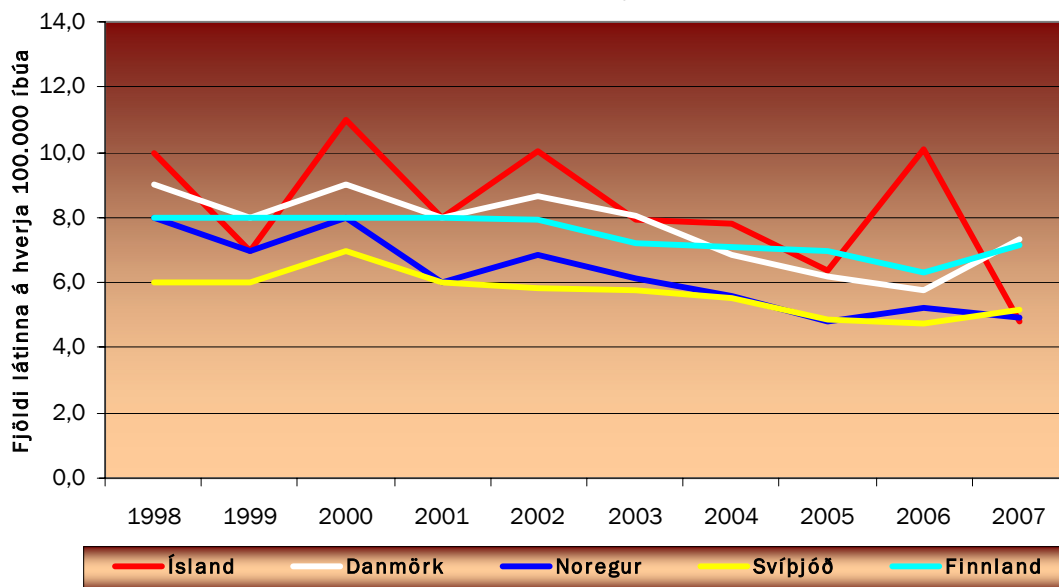
Látirnir í umferðarslysum á Norðurlöndum

| | Ísland | Danmörk | Noregur | Svíþjóð | Finnland |
|----------|--------|---------|---------|---------|----------|
| 1998 | 27 | 461 | 352 | 531 | 400 |
| 1999 | 21 | 508 | 304 | 570 | 431 |
| 2000 | 32 | 498 | 341 | 591 | 396 |
| 2001 | 24 | 431 | 275 | 554 | 433 |
| 2002 | 29 | 463 | 310 | 518 | 413 |
| 2003 | 23 | 432 | 280 | 516 | 377 |
| 2004 | 23 | 372 | 257 | 499 | 370 |
| 2005 | 19 | 335 | 223 | 440 | 366 |
| 2006 | 31 | 315 | 244 | 431 | 330 |
| 2007 | 15 | 400 | 233 | 474 | 380 |
| Meðaltal | 24,4 | 421,5 | 281,9 | 512,4 | 389,6 |

Látirnir í umferðarslysum á Norðurlöndum á hverja 100.000 íbúa

| | Ísland | Danmörk | Noregur | Svíþjóð | Finnland |
|----------|--------|---------|---------|---------|----------|
| 1998 | 10,0 | 9,0 | 8,0 | 6,0 | 8,0 |
| 1999 | 7,0 | 8,0 | 7,0 | 6,0 | 8,0 |
| 2000 | 11,0 | 9,0 | 8,0 | 7,0 | 8,0 |
| 2001 | 8,0 | 8,0 | 6,0 | 6,0 | 8,0 |
| 2002 | 10,1 | 8,6 | 6,9 | 5,8 | 8,0 |
| 2003 | 7,9 | 8,0 | 6,1 | 5,7 | 7,2 |
| 2004 | 7,8 | 6,9 | 5,6 | 5,5 | 7,1 |
| 2005 | 6,3 | 6,2 | 4,8 | 4,9 | 7,0 |
| 2006 | 10,1 | 5,8 | 5,2 | 4,7 | 6,3 |
| 2007 | 4,8 | 7,3 | 4,9 | 5,2 | 7,2 |
| Meðaltal | 8,3 | 7,7 | 6,2 | 5,7 | 7,5 |

Dauðsföll í umferðinni á hverja 100.000 íbúa







3 Banaslys

3.1 Banaslys árið 2007

3.1.1 Látirnir í umferðarslysum árið 2007

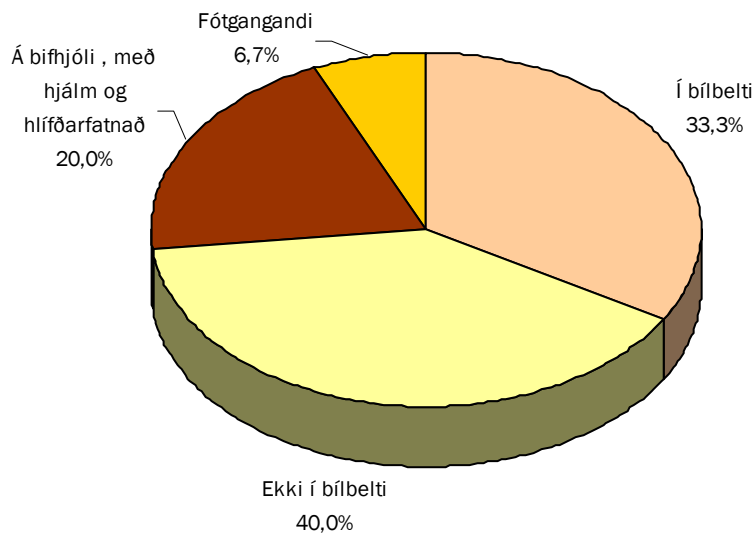


| | | |
|---|---|--|
| <p>38 ára Karlmaður</p> <p>Ökumaður fólksbifreiðar Útafakstur.</p> <p>Þjóðvegur 1 í Hörgárdal, skammt sunnan við Krossastaði.</p>  | <p>43 ára Kona</p> <p>Ökumaður fólksbifreiðar Árekstur, framanákeyrsla</p> <p>Suðurlandsvegur, mótis við bæinn Mæri.</p> | <p>21 árs Karlmaður</p> <p>Farþegi fólksbifreiðar Útafakstur.</p> <p>Norðurlandsvegur, skammt austan við Norðurá í Norðurárdal, Skagafirði.</p> |
| <p>35 ára Karlmaður</p> <p>Ökumaður bifhjóls Árekstur, framanákeyrsla.</p> <p>Gatnamót Innesvegur og Akrafjallsvegur.</p> | <p>29 ára Karlmaður</p> <p>Ökumaður bifhjóls Árekstur, framanákeyrsla</p> <p>Biskupstungnabraut, mótis við Minni-Borg.</p> | <p>26 ára Karlmaður</p> <p>Ökumaður fólksbifreiðar Útafakstur.</p> <p>Laugarvatnsvegur, skammt frá Þóróddsstöðum.</p> |
| <p>41 árs Karlmaður</p> <p>Ökumaður fólksbifreiðar Útafakstur.</p> <p>Porlákshafnarvegur, mótis við Grímsbæ.</p> | <p>62 ára Karlmaður</p> <p>Ökumaður fólksbifreiðar Árekstur, framanákeyrsla</p> <p>Suðurlandsvegur, við afleggjarann að Kirkjuferju.</p> | <p>20 ára Karlmaður</p> <p>Ökumaður fólksbifreiðar Útafakstur.</p> <p>Vestfjarðarvegur, skammt frá bænum Klukkufell.</p>  |
| <p>32 ára Karlmaður</p> <p>Ökumaður bifhjóls Útafakstur.</p> <p>Krísuvíkuvegur við Bláfjallaveg.</p> | <p>51 árs Kona</p> <p>Farþegi fólksbifreiðar Árekstur, framanákeyrsla</p> <p>Norðurlandsvegur, á Holtavörðuheiði.</p>  | <p>76 ára Karlmaður</p> <p>Ökumaður fólksbifreiðar Útafakstur.</p> <p>Austurlandsvegur, sunnan við bæinn Skóghlíð.</p> |
| <p>76 ára Karlmaður</p> <p>Ökumaður fólksbifreiðar Árekstur, framanákeyrsla.</p> <p>Suðurlandsvegur, mótis við Rauðhóla.</p> | <p>76 ára Karlmaður</p> <p>Ökumaður fólksbifreiðar Árekstur, framanákeyrsla</p> <p>Suðurlandsvegur við Bolöldu, skammt vestan við Litlu Kaffistofuna.</p> | <p>4 ára Drengur</p> <p>Fótgangandi Ekið á fótgangandi.</p> <p>Gatnamót Vesturgötu og Birkiteigs.</p>  |

3.1.2 Notkun öryggisbúnaðar þeirra sem létust í umferðinni

| | Fjöldi látinna |
|---|----------------|
| Í bílbelti | 5 |
| EKKI í bílbelti | 6 |
| Á bifhjóli , með hjálm og hlífðarfatnað | 3 |
| Fótgangandi | 1 |
| Samtals | 15 |

Notkun öryggisbúnaðar þeirra sem létust í umferðarslysum

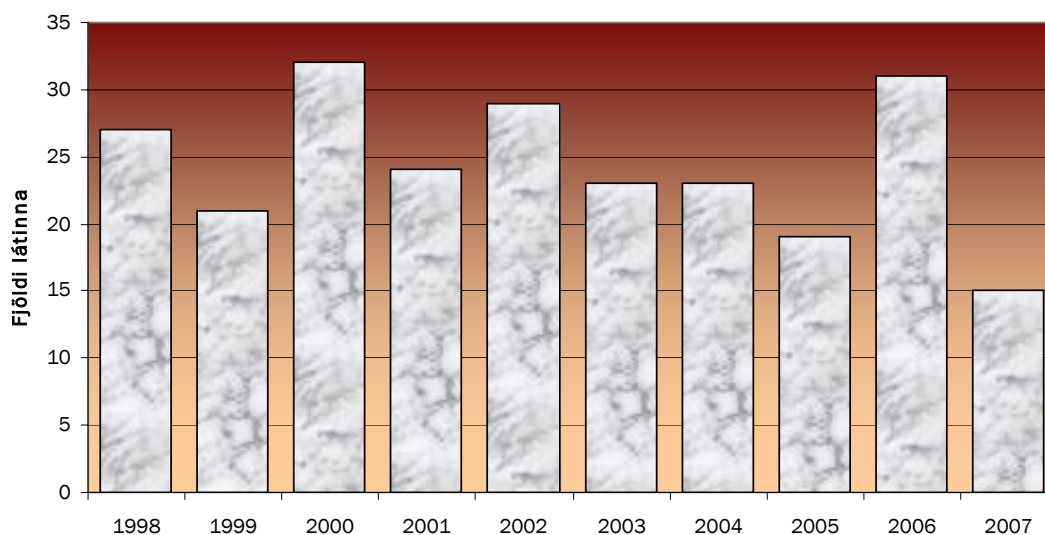


3.2 Banaslys á árunum 1998 - 2007

3.2.1 Fjöldi látinna í umferðarslysum á Íslandi

| | Karlmenn | Kvenmenn | Alls |
|----------|----------|----------|------|
| 1998 | 18 | 9 | 27 |
| 1999 | 14 | 7 | 21 |
| 2000 | 21 | 11 | 32 |
| 2001 | 16 | 8 | 24 |
| 2002 | 15 | 14 | 29 |
| 2003 | 15 | 8 | 23 |
| 2004 | 16 | 7 | 23 |
| 2005 | 13 | 6 | 19 |
| 2006 | 20 | 11 | 31 |
| 2007 | 13 | 2 | 15 |
| Meðaltal | 16,1 | 8,3 | 24,4 |

Fjöldi látinna í umferðarslysum á Íslandi



3.2.2 Banaslys og látnir eftir landshlutum

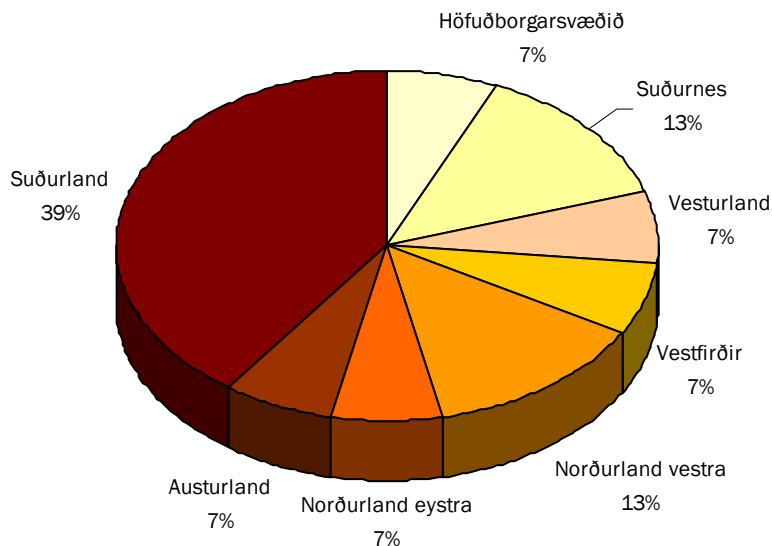
Fjöldi banaslysa

| | '98 | '99 | '00 | '01 | '02 | '03 | '04 | '05 | '06 | '07 | Meðaltal |
|-------------------|-----|-----|-----|-----|-----|-----|-----|-----|-----|-----|----------|
| Höfuðborgarsvæðið | 8 | 6 | 5 | 8 | 2 | 3 | 5 | 3 | 11 | 1 | 5,2 |
| Suðurnes | 1 | 1 | 3 | 1 | 2 | 5 | 3 | 1 | 4 | 2 | 2,3 |
| Vesturland | 4 | 4 | 3 | 1 | 3 | 3 | 2 | 1 | 1 | 1 | 2,3 |
| Vestfirðir | 0 | 1 | 1 | 1 | 2 | 0 | 1 | 1 | 1 | 1 | 0,9 |
| Norðurland vestra | 2 | 4 | 2 | 1 | 2 | 3 | 3 | 0 | 2 | 2 | 2,1 |
| Norðurland eystra | 5 | 3 | 6 | 2 | 2 | 1 | 1 | 5 | 1 | 1 | 2,7 |
| Austurland | 1 | 1 | 0 | 2 | 3 | 3 | 1 | 2 | 4 | 1 | 1,8 |
| Suðurland | 6 | 1 | 3 | 3 | 6 | 2 | 4 | 3 | 4 | 6 | 3,8 |
| Samtals | 27 | 21 | 23 | 19 | 22 | 20 | 20 | 16 | 28 | 15 | 21,1 |

Fjöldi látinna í umferðinni

| | '98 | '99 | '00 | '01 | '02 | '03 | '04 | '05 | '06 | '07 | Meðaltal |
|-------------------|-----|-----|-----|-----|-----|-----|-----|-----|-----|-----|----------|
| Höfuðborgarsvæðið | 8 | 6 | 7 | 12 | 2 | 3 | 5 | 3 | 13 | 1 | 6 |
| Suðurnes | 1 | 1 | 5 | 1 | 2 | 6 | 3 | 1 | 5 | 2 | 2,7 |
| Vesturland | 4 | 4 | 3 | 1 | 3 | 3 | 4 | 1 | 1 | 1 | 2,5 |
| Vestfirðir | 0 | 1 | 1 | 1 | 4 | 0 | 1 | 1 | 1 | 1 | 1,1 |
| Norðurland vestra | 2 | 4 | 2 | 1 | 5 | 4 | 3 | 0 | 2 | 2 | 2,5 |
| Norðurland eystra | 5 | 3 | 8 | 2 | 2 | 1 | 1 | 7 | 1 | 1 | 3,1 |
| Austurland | 1 | 1 | 0 | 2 | 3 | 4 | 1 | 3 | 4 | 1 | 2 |
| Suðurland | 6 | 1 | 6 | 4 | 8 | 2 | 5 | 3 | 4 | 6 | 4,5 |
| Samtals | 27 | 21 | 32 | 24 | 29 | 23 | 23 | 19 | 31 | 15 | 24,4 |

Skipting látinna í umferðinni eftir landshlutum árið 2007



3.2.3 Banaslys og látnir í þéttbýli og dreifbýli

Fjöldi banaslysa

| | Dreifbýli | Þéttbýli utan Reykjavíkur | Reykjavík | Þéttbýli samtals | Landið allt |
|-----------------|-----------|---------------------------|-----------|------------------|-------------|
| 1998 | 20 | 3 | 4 | 7 | 27 |
| 1999 | 14 | 4 | 3 | 7 | 21 |
| 2000 | 15 | 5 | 3 | 8 | 23 |
| 2001 | 12 | 5 | 2 | 7 | 19 |
| 2002 | 18 | 4 | 0 | 4 | 22 |
| 2003 | 14 | 4 | 2 | 6 | 20 |
| 2004 | 13 | 5 | 2 | 7 | 20 |
| 2005 | 13 | 0 | 3 | 3 | 16 |
| 2006 | 17 | 8 | 3 | 11 | 28 |
| 2007 | 14 | 1 | 0 | 1 | 15 |
| <i>Meðaltal</i> | 15 | 3,9 | 2,2 | 6,1 | 21,1 |

Fjöldi látinna í umferðarslysum

| | Dreifbýli | Þéttbýli utan Reykjavíkur | Reykjavík | Þéttbýli samtals | Landið allt |
|-----------------|-----------|---------------------------|-----------|------------------|-------------|
| 1998 | 20 | 3 | 4 | 7 | 27 |
| 1999 | 14 | 4 | 3 | 7 | 21 |
| 2000 | 22 | 5 | 5 | 10 | 32 |
| 2001 | 17 | 5 | 2 | 7 | 24 |
| 2002 | 25 | 4 | 0 | 4 | 29 |
| 2003 | 17 | 4 | 2 | 6 | 23 |
| 2004 | 15 | 6 | 2 | 8 | 23 |
| 2005 | 16 | 0 | 3 | 3 | 19 |
| 2006 | 20 | 8 | 3 | 11 | 31 |
| 2007 | 14 | 1 | 0 | 1 | 15 |
| <i>Meðaltal</i> | 18 | 4 | 2,4 | 6,4 | 24,4 |

3.2.4 Aldur og kyn látinna

Karlmenn

| | 6 ára og yngri | 7-14 ára | 15-16 ára | 17-20 ára | 21-24 ára | 25-40 ára | 41-64 ára | 65 ára og eldri | Samtals |
|----------|----------------|----------|-----------|-----------|-----------|-----------|-----------|-----------------|---------|
| 1998 | 0 | 1 | 2 | 3 | 0 | 6 | 4 | 2 | 18 |
| 1999 | 0 | 1 | 0 | 4 | 1 | 3 | 3 | 2 | 14 |
| 2000 | 0 | 0 | 2 | 3 | 1 | 4 | 7 | 4 | 21 |
| 2001 | 1 | 0 | 1 | 3 | 1 | 3 | 4 | 3 | 16 |
| 2002 | 1 | 0 | 0 | 1 | 3 | 2 | 6 | 2 | 15 |
| 2003 | 0 | 2 | 0 | 0 | 2 | 2 | 4 | 5 | 15 |
| 2004 | 0 | 0 | 0 | 1 | 4 | 4 | 5 | 2 | 16 |
| 2005 | 0 | 0 | 2 | 4 | 1 | 1 | 4 | 1 | 13 |
| 2006 | 0 | 0 | 0 | 1 | 3 | 7 | 7 | 2 | 20 |
| 2007 | 1 | 0 | 0 | 1 | 1 | 5 | 2 | 3 | 13 |
| Meðaltal | 0,3 | 0,4 | 0,7 | 2,1 | 1,7 | 3,7 | 4,6 | 2,6 | 16,1 |

Kvenmenn

| | 6 ára og yngri | 7-14 ára | 15-16 ára | 17-20 ára | 21-24 ára | 25-40 ára | 41-64 ára | 65 ára og eldri | Samtals |
|----------|----------------|----------|-----------|-----------|-----------|-----------|-----------|-----------------|---------|
| 1998 | 1 | 0 | 0 | 1 | 3 | 1 | 1 | 2 | 9 |
| 1999 | 0 | 1 | 1 | 1 | 0 | 1 | 2 | 1 | 7 |
| 2000 | 0 | 0 | 2 | 2 | 0 | 0 | 5 | 2 | 11 |
| 2001 | 0 | 1 | 0 | 2 | 1 | 4 | 0 | 0 | 8 |
| 2002 | 1 | 3 | 0 | 0 | 0 | 2 | 4 | 4 | 14 |
| 2003 | 0 | 0 | 1 | 2 | 1 | 0 | 2 | 2 | 8 |
| 2004 | 0 | 3 | 0 | 0 | 0 | 1 | 1 | 2 | 7 |
| 2005 | 0 | 0 | 0 | 1 | 0 | 0 | 4 | 1 | 6 |
| 2006 | 1 | 0 | 2 | 4 | 0 | 1 | 1 | 2 | 11 |
| 2007 | 0 | 0 | 0 | 0 | 0 | 0 | 2 | 0 | 2 |
| Meðaltal | 0,3 | 0,8 | 0,6 | 1,3 | 0,5 | 1 | 2,2 | 1,6 | 8,3 |

Alls

| | 6 ára og yngri | 7-14 ára | 15-16 ára | 17-20 ára | 21-24 ára | 25-40 ára | 41-64 ára | 65 ára og eldri | Samtals |
|----------|----------------|----------|-----------|-----------|-----------|-----------|-----------|-----------------|---------|
| 1998 | 1 | 1 | 2 | 4 | 3 | 7 | 5 | 4 | 27 |
| 1999 | 0 | 2 | 1 | 5 | 1 | 4 | 5 | 3 | 21 |
| 2000 | 0 | 0 | 4 | 5 | 1 | 4 | 12 | 6 | 32 |
| 2001 | 1 | 1 | 1 | 5 | 2 | 7 | 4 | 3 | 24 |
| 2002 | 2 | 3 | 0 | 1 | 3 | 4 | 10 | 6 | 29 |
| 2003 | 0 | 2 | 1 | 2 | 3 | 2 | 6 | 7 | 23 |
| 2004 | 0 | 3 | 0 | 1 | 4 | 5 | 6 | 4 | 23 |
| 2005 | 0 | 0 | 2 | 5 | 1 | 1 | 8 | 2 | 19 |
| 2006 | 1 | 0 | 2 | 5 | 3 | 8 | 8 | 4 | 31 |
| 2007 | 1 | 0 | 0 | 1 | 1 | 5 | 4 | 3 | 15 |
| Meðaltal | 0,6 | 1,2 | 1,3 | 3,4 | 2,2 | 4,7 | 6,8 | 4,2 | 24,4 |

3.2.5 Látin börn

Fjöldi látinna barna

| | 0-6 ára börn | 7-14 ára börn | Börn alls | Heildarfjöldi látinna |
|----------|--------------|---------------|-----------|-----------------------|
| 1998 | 1 | 1 | 2 | 27 |
| 1999 | 0 | 2 | 2 | 21 |
| 2000 | 0 | 0 | 0 | 32 |
| 2001 | 1 | 1 | 2 | 24 |
| 2002 | 2 | 3 | 5 | 29 |
| 2003 | 0 | 2 | 2 | 23 |
| 2004 | 0 | 3 | 3 | 23 |
| 2005 | 0 | 0 | 0 | 19 |
| 2006 | 1 | 0 | 1 | 31 |
| 2007 | 1 | 0 | 1 | 15 |
| Meðaltal | 0,6 | 1,2 | 1,8 | 24,4 |

Hlutfall látinna barna af heildarfjölda látinna

| | 0-6 ára börn | 7-14 ára börn | Börn alls | Heildarfjöldi látinna |
|----------|--------------|---------------|-----------|-----------------------|
| 1998 | 3,70% | 3,70% | 7,40% | 27 |
| 1999 | 0,00% | 9,50% | 9,50% | 21 |
| 2000 | 0,00% | 0,00% | 0,00% | 32 |
| 2001 | 4,17% | 4,17% | 8,33% | 24 |
| 2002 | 6,90% | 10,34% | 17,24% | 29 |
| 2003 | 0,00% | 8,70% | 8,70% | 23 |
| 2004 | 0,00% | 13,04% | 13,04% | 23 |
| 2005 | 0,00% | 0,00% | 0,00% | 19 |
| 2006 | 3,23% | 0,00% | 3,23% | 31 |
| 2007 | 6,67% | 0,00% | 6,67% | 15 |
| Meðaltal | 2,47% | 4,95% | 7,41% | 24,4 |

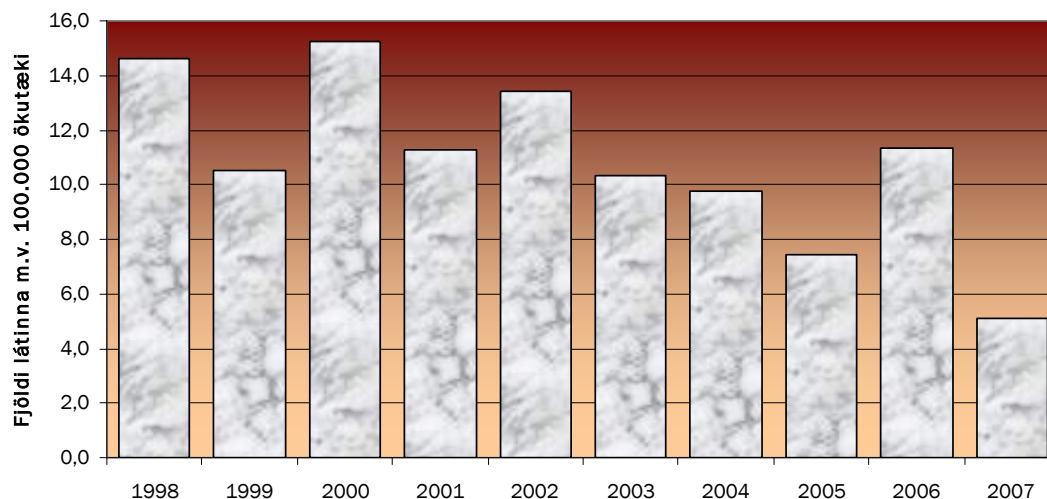
Fjöldi látinna barna á hver 100.000 skráð ökutæki

| | 0-6 ára börn | 7-14 ára börn | Börn alls | Skráð ökutæki |
|----------|--------------|---------------|-----------|---------------|
| 1998 | 0,54 | 0,54 | 1,08 | 185.046 |
| 1999 | 0,00 | 1,00 | 1,00 | 199.293 |
| 2000 | 0,00 | 0,00 | 0,00 | 210.324 |
| 2001 | 0,47 | 0,47 | 0,94 | 212.880 |
| 2002 | 0,93 | 1,39 | 2,32 | 215.769 |
| 2003 | 0,00 | 0,90 | 0,90 | 223.251 |
| 2004 | 0,00 | 1,27 | 1,27 | 235.842 |
| 2005 | 0,00 | 0,00 | 0,00 | 254.907 |
| 2006 | 0,37 | 0,00 | 0,37 | 272.905 |
| 2007 | 0,34 | 0,00 | 0,34 | 293.604 |
| Meðaltal | 0,26 | 0,56 | 0,82 | 230.382 |

3.2.6 Fjöldi látinna miðað við fjölda ökutækja

| | Fjöldi látinna | Fjöldi skráðra ökutækja | Látnir per 100.000 ökutæki |
|-----------------|----------------|-------------------------|----------------------------|
| 1998 | 27 | 185.046 | 14,6 |
| 1999 | 21 | 199.293 | 10,5 |
| 2000 | 32 | 210.324 | 15,2 |
| 2001 | 24 | 212.880 | 11,3 |
| 2002 | 29 | 215.769 | 13,4 |
| 2003 | 23 | 223.251 | 10,3 |
| 2004 | 23 | 235.842 | 9,8 |
| 2005 | 19 | 254.907 | 7,5 |
| 2006 | 31 | 272.905 | 11,4 |
| 2007 | 15 | 293.604 | 5,1 |
| <i>Meðaltal</i> | 24,4 | 230.382 | 10,9 |

Fjöldi látinna í umferðarslysum m.v. 100.000 ökutæki



3.2.7 Vegfarendahópar þeirra sem létust í umferðinni

Vegfarendahópar – Fjöldi látinna

| | Bifreið | | Bífhjól | | Reiðhjól | Gangandi vegfarendur | Aðrir | Alls |
|-----------------|---------|----------|---------|----------|----------|----------------------|-------|------|
| | Ökumenn | Farþegar | Ökumenn | Farþegar | | | | |
| 1998 | 16 | 8 | 0 | 0 | 0 | 3 | 0 | 27 |
| 1999 | 8 | 5 | 1 | 0 | 0 | 5 | 2 | 21 |
| 2000 | 18 | 12 | 1 | 0 | 0 | 1 | 0 | 32 |
| 2001 | 9 | 13 | 1 | 0 | 0 | 1 | 0 | 24 |
| 2002 | 12 | 16 | 0 | 0 | 0 | 1 | 0 | 29 |
| 2003 | 11 | 9 | 0 | 0 | 0 | 3 | 0 | 23 |
| 2004 | 11 | 7 | 2 | 0 | 0 | 3 | 0 | 23 |
| 2005 | 12 | 4 | 1 | 0 | 0 | 1 | 1 | 19 |
| 2006 | 15 | 8 | 3 | 0 | 0 | 4 | 1 | 31 |
| 2007 | 10 | 1 | 3 | 0 | 0 | 1 | 0 | 15 |
| <i>Meðaltal</i> | 12,2 | 8,3 | 1,2 | 0 | 0 | 2,3 | 0,4 | 24,4 |

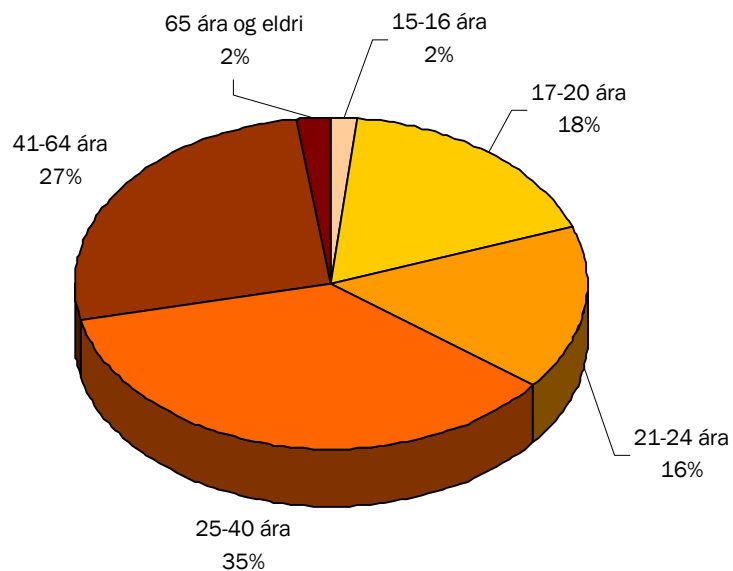
4 Ölvunarakstur

4.1 Ölvunarakstur árið 2007

4.1.1 Aldur ölvaðra ökumanna og afleiðingar þeirra

| | Banaslys | Slys með alvarlegum meiðslum | Slys með minniháttar meiðslum | Eignatjón eingöngu | Samtals |
|-----------------|----------|------------------------------|-------------------------------|--------------------|---------|
| Óþekktur aldur | 0 | 0 | 2 | 36 | 38 |
| 14 ára og yngri | 0 | 0 | 0 | 0 | 0 |
| 15-16 ára | 0 | 0 | 1 | 4 | 5 |
| 17-20 ára | 0 | 3 | 12 | 34 | 49 |
| 21-24 ára | 1 | 0 | 7 | 37 | 45 |
| 25-40 ára | 1 | 5 | 12 | 82 | 100 |
| 41-64 ára | 1 | 1 | 12 | 60 | 74 |
| 65 ára og eldri | 0 | 0 | 1 | 5 | 6 |
| Samtals | 3 | 9 | 47 | 258 | 317 |

Aldursskipting ölvaðra ökumanna sem valda slysi



4.1.2 Ölvun og hraðakstur

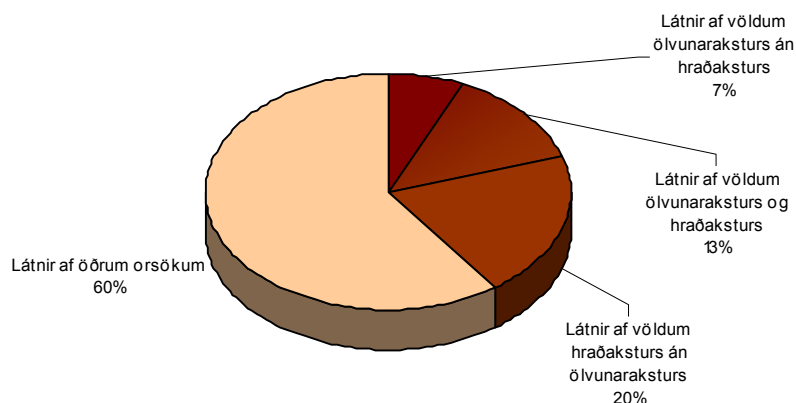
Fjöldi slysa þar sem ölvunarakstur eða hraðakstur er orsök

| | | Ölvunarakstur | Hraðakstur | Ölvunarakstur eða hraðakstur | Ölvunarakstur og hraðakstur |
|-------------------------|------------------|---------------|------------|------------------------------|-----------------------------|
| Karlkyns ökumenn | Banaslys | 3 | 5 | 6 | 2 |
| | Alvarleg slys | 9 | 18 | 26 | 1 |
| | Minniháttar slys | 39 | 23 | 58 | 4 |
| | Samtals karlmenn | 51 | 46 | 90 | 7 |
| Kvenkyns ökumenn | Banaslys | 0 | 0 | 0 | 0 |
| | Alvarleg slys | 0 | 2 | 2 | 0 |
| | Minniháttar slys | 8 | 7 | 14 | 1 |
| | Samtals kvenmenn | 8 | 9 | 16 | 1 |
| Allir ökumenn | Banaslys | 3 | 5 | 6 | 2 |
| | Alvarleg slys | 9 | 20 | 28 | 1 |
| | Minniháttar slys | 47 | 30 | 72 | 5 |
| | Samtals | 59 | 55 | 106 | 8 |

Fjöldi slasaðra af völdum ölvunaraksturs eða hraðaksturs

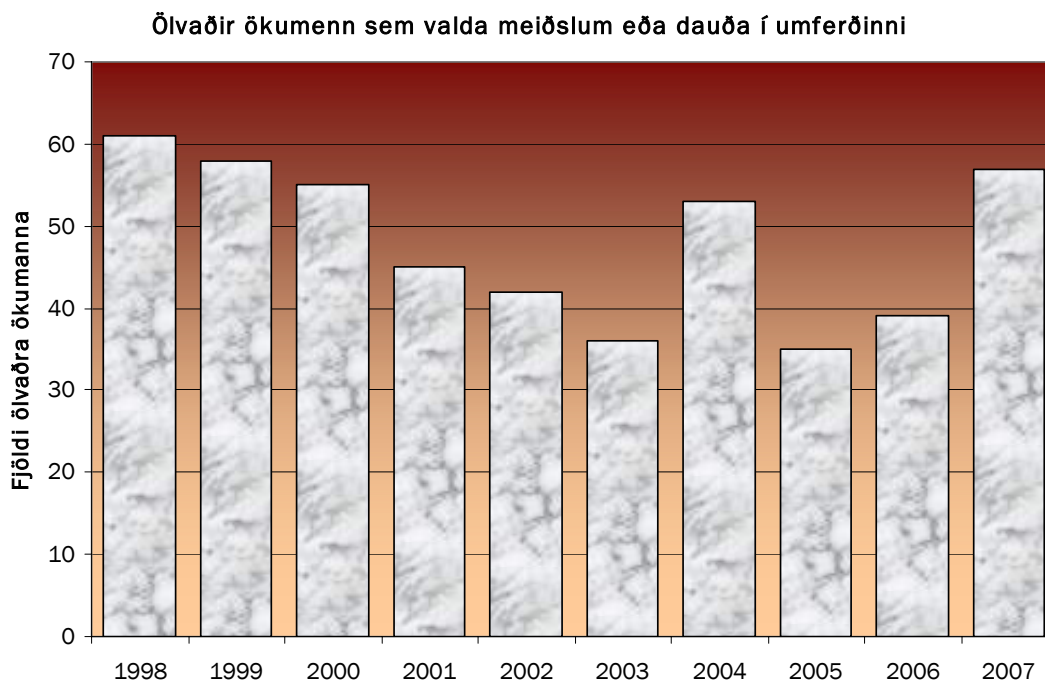
| | | Ölvunarakstur | Hraðakstur | Ölvunarakstur eða hraðakstur | Ölvunarakstur og hraðakstur |
|--------------------------|--------------------|---------------|------------|------------------------------|-----------------------------|
| Slasaðir karlmenn | Látnir | 3 | 5 | 6 | 2 |
| | Alvarlega slasaðir | 10 | 21 | 30 | 1 |
| | Lítið slasaðir | 52 | 44 | 89 | 7 |
| | Samtals karlmenn | 65 | 70 | 125 | 10 |
| Slasaðir kvenmenn | Látnir | 0 | 0 | 0 | 0 |
| | Alvarlega slasaðir | 1 | 5 | 6 | 0 |
| | Lítið slasaðir | 16 | 17 | 32 | 1 |
| | Samtals kvenmenn | 17 | 22 | 38 | 1 |
| Slasaðir bæði kyn | Látnir | 3 | 5 | 6 | 2 |
| | Alvarlega slasaðir | 11 | 26 | 36 | 1 |
| | Lítið slasaðir | 68 | 61 | 121 | 8 |
| | Samtals | 82 | 92 | 163 | 11 |

Látnir af völdum ölvunaraksturs eða hraðaksturs



4.2 Ölvunarakstur á árunum 1998 - 2007

4.2.1 Ölvaðir ökumenn



4.2.2 Aldursskipting ölvaðra ökumanna sem valda slysum

Ölvaðir ökumenn sem valda slysum með meiðslum eða dauða

| | 0-14 ára | 15-16 ára | 17-20 ára | 21-24 ára | 25-40 ára | 41-64 ára | 65 ára og eldri | Alls |
|----------|----------|-----------|-----------|-----------|-----------|-----------|-----------------|------|
| 1998 | 1 | 2 | 19 | 4 | 19 | 14 | 2 | 61 |
| 1999 | 0 | 0 | 15 | 13 | 16 | 12 | 2 | 58 |
| 2000 | 0 | 0 | 19 | 5 | 14 | 15 | 2 | 55 |
| 2001 | 0 | 1 | 13 | 5 | 19 | 6 | 1 | 45 |
| 2002 | 0 | 1 | 12 | 8 | 13 | 7 | 1 | 42 |
| 2003 | 0 | 2 | 8 | 5 | 13 | 8 | 0 | 36 |
| 2004 | 0 | 0 | 8 | 14 | 20 | 11 | 0 | 53 |
| 2005 | 0 | 1 | 9 | 6 | 9 | 9 | 1 | 35 |
| 2006 | 0 | 1 | 9 | 6 | 9 | 14 | 0 | 39 |
| 2007 | 0 | 1 | 15 | 8 | 18 | 14 | 1 | 57 |
| Meðaltal | 0,1 | 0,9 | 12,7 | 7,4 | 15 | 11 | 1 | 48,1 |

4.2.3 Kynjaskipting ölvaðra ökumanna sem valda slysum

Ölvaðir ökumenn sem valda slysum með meiðslum eða dauða

| | Karlar | Konur | Samtals |
|-----------------|--------|-------|---------|
| 1998 | 46 | 15 | 61 |
| 1999 | 41 | 17 | 58 |
| 2000 | 44 | 11 | 55 |
| 2001 | 37 | 8 | 45 |
| 2002 | 36 | 6 | 42 |
| 2003 | 32 | 4 | 36 |
| 2004 | 44 | 9 | 53 |
| 2005 | 26 | 9 | 35 |
| 2006 | 31 | 8 | 39 |
| 2007 | 51 | 8 | 57 |
| <i>Meðaltal</i> | 38,8 | 9,5 | 48,1 |

4.2.4 Hlutfall ölvunarslysa af heildarfjölda slysa

| | Fjöldi slysa þar sem ölvun er orsök | Fjöldi slysa alls | Hlutfall |
|-----------------|--|-------------------|----------|
| 1998 | 61 | 1122 | 5,4% |
| 1999 | 58 | 1195 | 4,9% |
| 2000 | 55 | 1002 | 5,5% |
| 2001 | 45 | 863 | 5,2% |
| 2002 | 42 | 1027 | 4,1% |
| 2003 | 36 | 807 | 4,5% |
| 2004 | 53 | 810 | 6,5% |
| 2005 | 35 | 687 | 5,1% |
| 2006 | 39 | 915 | 4,3% |
| 2007 | 57 | 1147 | 5,0% |
| <i>Meðaltal</i> | 48,1 | 958 | 5,0% |

Helstu tölur árið 2007

Heildartölur yfir umferðarslys, slasaða og látna á Íslandi árið 2007

| | |
|---------------------------------------|------|
| Fjöldi banaslysa | 15 |
| Fjöldi slysa með alvarlegum meiðslum | 166 |
| Fjöldi slysa með minniháttar meiðslum | 966 |
| Fjöldi óhappa með eignartjón eingöngu | 6425 |
| Fjöldi slysa og óhappa alls | 7572 |
| | |
| Fjöldi látinna | 15 |
| Fjöldi alvarlega slasaðra | 195 |
| Fjöldi lítið slasaðra | 1463 |
| Fjöldi slasaðra og látinna alls | 1673 |

Umferðarslys á Íslandi árið 2007

| | Banaslys | Slys með miklum meiðslum | Slys með litlum meiðslum | Eignartjón eingöngu | Samtals |
|-------------|----------|--------------------------|--------------------------|---------------------|---------|
| Í þéttbýli | 1 | 88 | 657 | 5290 | 6036 |
| Í dreifbýli | 14 | 78 | 309 | 1135 | 1536 |

Slasaðir og látirnir í umferðarslysum á Íslandi árið 2007

| | Látirnir | Mikið slasaðir | Lítið slasaðir | Samtals |
|-----------------|----------|----------------|----------------|---------|
| Karlmenn | 13 | 125 | 777 | 915 |
| Kvenmenn | 2 | 70 | 686 | 758 |
| | | | | |
| Ekki vitað | 0 | 0 | 4 | 4 |
| 6 ára og yngri | 1 | 22 | 229 | 252 |
| 7 - 14 ára | 3 | 62 | 529 | 594 |
| 15 - 16 ára | 3 | 38 | 226 | 267 |
| 17 - 20 ára | 3 | 22 | 159 | 184 |
| 21 - 24 ára | 1 | 26 | 146 | 173 |
| 25 - 64 ára | 1 | 13 | 87 | 101 |
| 65 ára og eldri | 3 | 12 | 83 | 98 |

Aldursskipting vegfarendahópa slasaðra og látinna á Íslandi árið 2007

| | Ekki vitað | 6 ára og yngri | 7-14 ára | 15-16 ára | 17-20 ára | 21-24 ára | 25-64 ára | 65 ára og eldri | Samtals |
|-------------------------|------------|----------------|----------|-----------|-----------|-----------|-----------|-----------------|---------|
| Ökumenn bifreiða | 2 | 0 | 2 | 6 | 225 | 99 | 462 | 72 | 868 |
| Ökumenn léttra bifhjóla | 0 | 0 | 1 | 7 | 0 | 0 | 4 | 0 | 12 |
| Ökumenn þungra bifhjóla | 0 | 0 | 1 | 0 | 1 | 12 | 59 | 0 | 73 |
| Farþegar bifreiða | 1 | 26 | 58 | 74 | 107 | 51 | 194 | 28 | 539 |
| Farþegar bifhjóla | 0 | 0 | 1 | 1 | 0 | 2 | 1 | 0 | 5 |
| Á reiðhjólum | 0 | 2 | 34 | 7 | 1 | 2 | 16 | 1 | 63 |
| Fótgangandi | 0 | 5 | 14 | 11 | 10 | 7 | 41 | 10 | 98 |
| Aðrir | 1 | 0 | 2 | 0 | 3 | 3 | 6 | 0 | 15 |
| Samtals | 4 | 33 | 113 | 106 | 347 | 176 | 783 | 111 | 1673 |

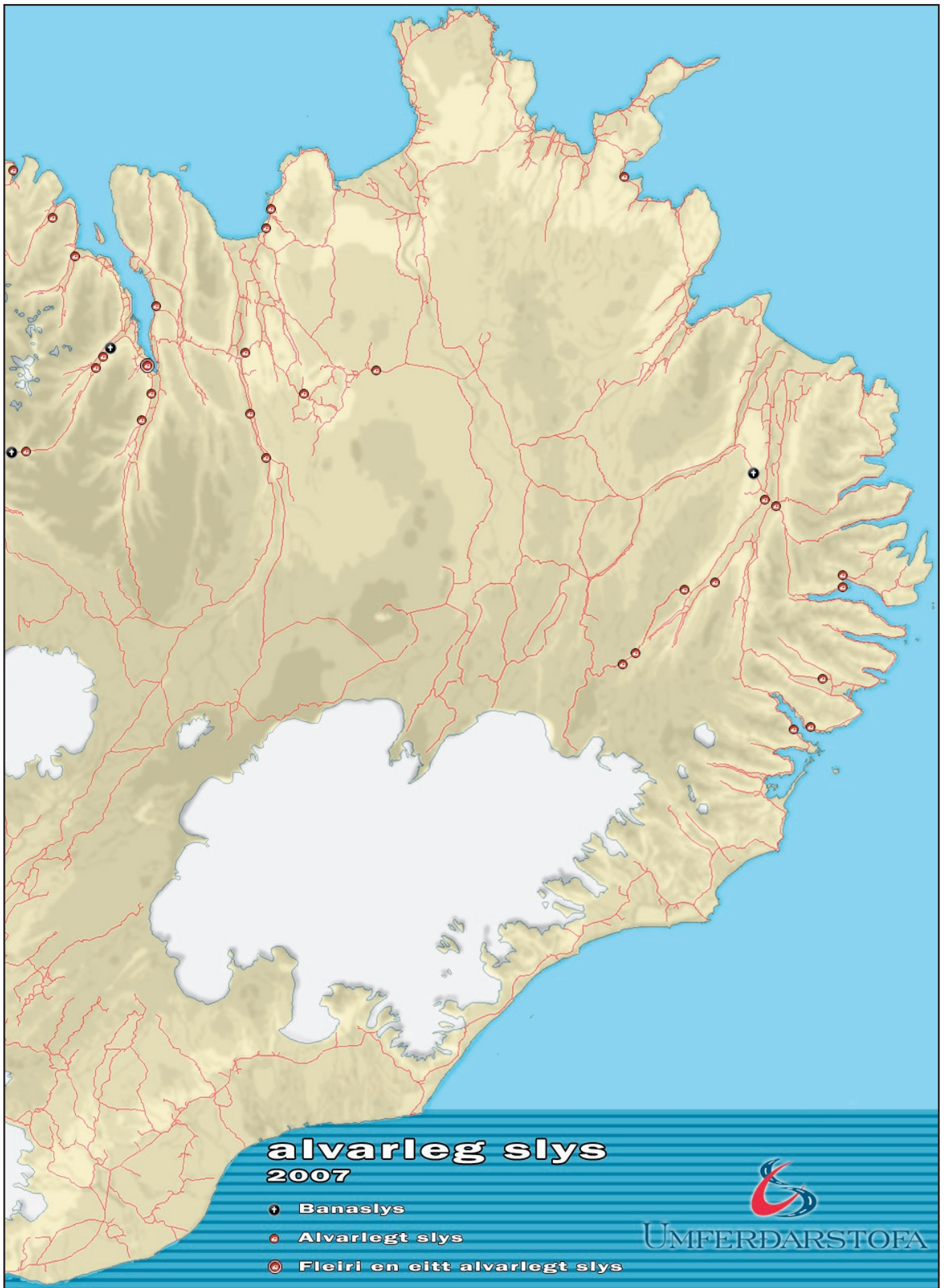


| | |
|---------------|----|
| banaslys | 1 |
| láttnir | 1 |
| alvarleg slys | 66 |
| slasaðir | 70 |

alvarleg slys 2007

- Banaslys
- Alvarlegt slys
- Fleiri en eitt alvarlegt slys





alvarleg slys 2007

- ✚ Banaslys
- Alvarlegt slys
- ◉ Fleiri en eitt alvarlegt slys



UMFERDARSTOFA

