

Evrópudagur
vitundarvakningar
um sýklalyf



Heilsuáttak í Evrópulöndum



Árlega látast yfir
35.000

Evrópubúar vegna sýkinga af
völdum sýklalyfjaónæmra baktería



Embætti landlæknis
Sóttvarnalæknir





COVID-19, kvef og inflúensa
eru veirusýkingar.
**Sýklalyf ætti aðeins að nota
við bakteríusýkingum.**





Sýklalyf eru ekki verkjalyf

Sýklalyf draga ekki úr verkjum eða hita.

Sýklalyf flýta ekki fyrir bata séu þau tekin af rangri ástæðu.

Sýklalyf geta hins vegar valdið niðurgangi, ógleði eða útbrotum.





Skrifaði læknir þinn upp á sýklalyf?

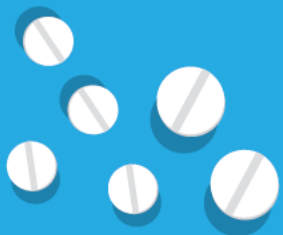
Taktu þau af ábyrgð

Aðeins þegar þörf er á
og samkvæmt fyrirmælum læknis.





Án sýklalyfja væri meðferð ýmissa alvarlegra sjúkdóma ekki möguleg. Smitsjúkdómar af völdum baktería myndu breiðast út og væri ekki hægt að lækna.





**Við berum sameiginlega ábyrgð
á því að vernda sýklalyfin.**

Sjúklingar, foreldrar, lækningar og annað
heilbrigðisstarfsfólk, dýralækningar,
bændur, stjórnvöld, þú og ég.





Betri handþvottur, almennar
sóttvarnir og bólusetningar
stuðla að fækkun sýkinga, minni
notkun sýklalyfja og minna
sýklalyfjaónæmi.





Afgangs sýklalyf á aldrei að geyma og nota síðar.

Þú gætir valið rangt sýklalyf í
röngum skömmtum og jafnvel að
ástæðulausu. Slíkt stuðlar að
sýklalyfjaónæmi.

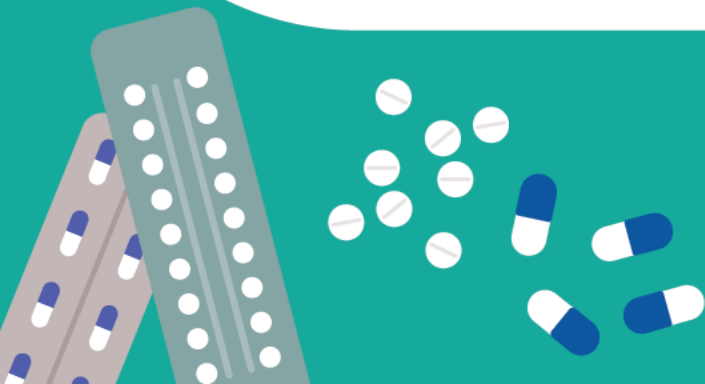


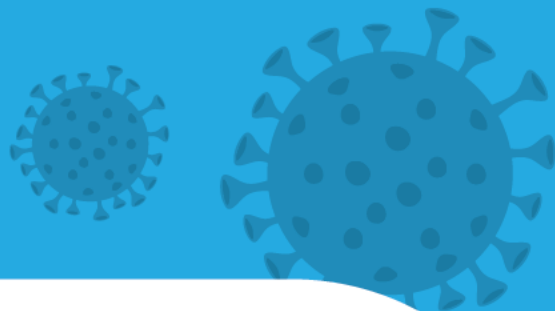


Bakteríur verða ónæmar fyrir sýklalyfjum, ekki fólk.

Jafnvel heilbrigðir einstaklingar og þau sem sjaldan taka sýklalyf geta sýkst af ónæmum bakteríum með tilheyrandi fylgikvillum.

**Sýklalyfjaónæmi getur haft
áhrif á hvern sem er.**





Með góðum handþvotti má fyrirbyggja margar sýkingar, bæði á heilbrigðisstofnunum og í samfélaginu. Þvoðu hendurnar reglulega með sápu og vatni í minnst 20 sekúndur eða hreinsaðu hendurnar vel með handspritti.





Sýklalyfjaónæmi þýðir:

- Sýklalyf og önnur sýkingalyf missa virkni sína
- Það verður erfiðara og jafnvel ómögulegt að meðhöndla sýkingar

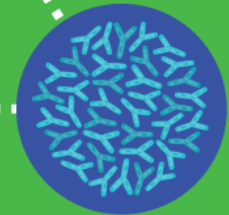
Afleiðingarnar eru langvinnari veikindi og stundum andlát





Sýklalyfjaónæmi ógnar mönnum, dýrum og umhverfi, þar sem bakteríur og aðrar örverur dreifast á milli vistkerfa.

Aðgerðir gegn sýklalyfjaónæmi þurfa að taka tillit til manna dýra og umhverfis. Þetta kallast *Einnar Heilsu* nálgun.





Það er áriðandi að grípa til
aðgerða gegn sýklalyfjaónæmi til þess
að koma í veg fyrir:

- Langvinnar og ólæknandi sýkingar
- Hærri dánartíðni
- Aukið álag á heilbrigðiskerfið
- Aukið efnahagslegt álag



Sýklalyfjaónæmi er ógn við heilbrigði í heiminum. Til að stemma stigu við ónæmi þarf að:

- Stuðla að skynsamlegri notkun sýklalyfja í heilbrigðisþjónustu, á hjúkrunarheimilum og í samfélaginu.
- Efla sýkingavarnir í heilbrigðisþjónustu og á hjúkrunarheimilum
- Efla leiðbeiningar og aðgerðir fyrir sóttvarnir í samfélaginu
- Stuðla að þróun nýrra sýklalyfja



Bóluefni gegna mikilvægu hlutverki í baráttunni gegn sýklalyfjaónæmi.

Með því að fækka sýkingum í samfélaginu dregur úr sýklalyfjanotkun – og færri bakteríur verða þá ónæmar fyrir sýklalyfjum.

