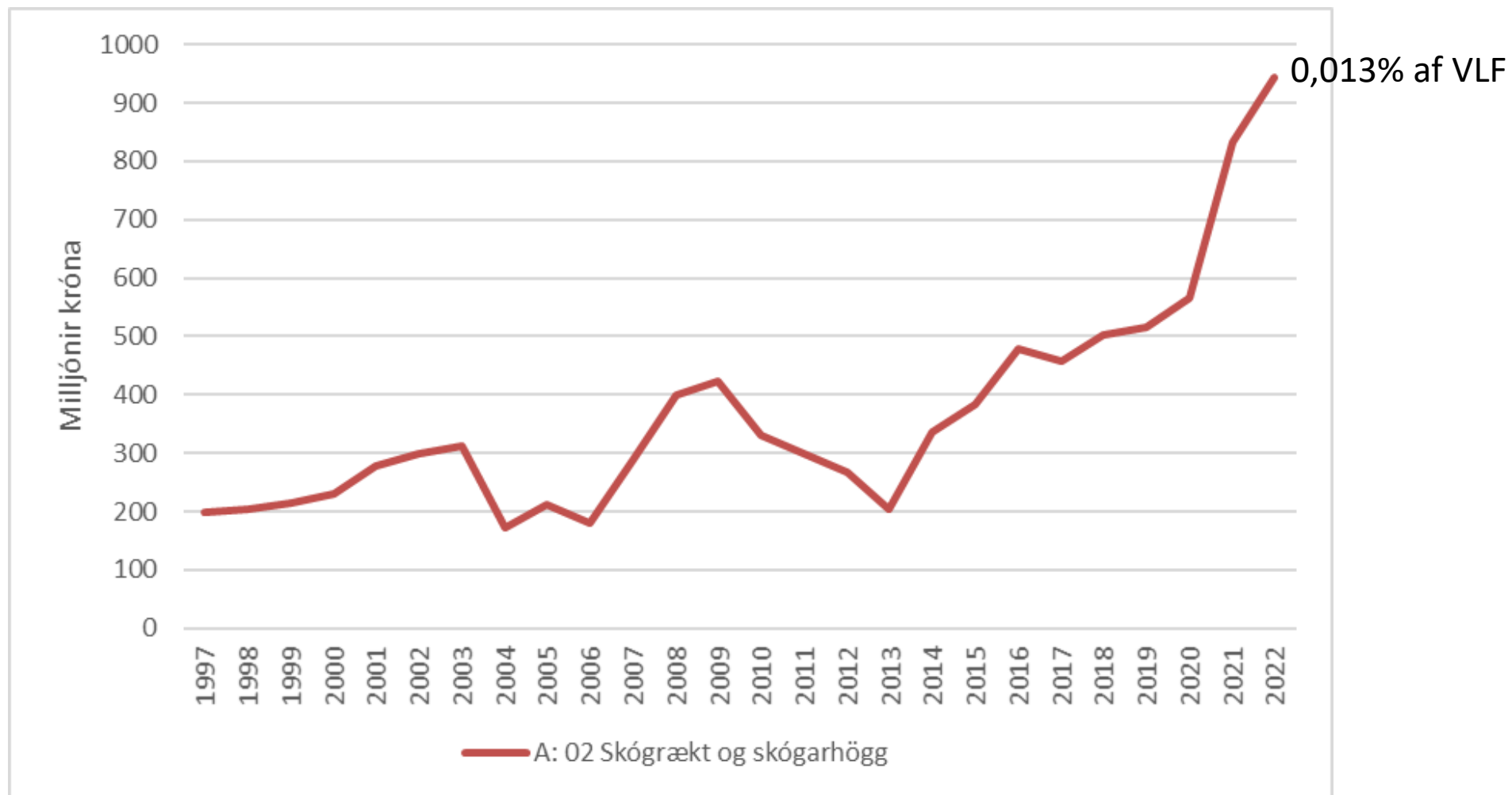


# Hagræn staða skógarauðlinda á Íslandi

Daði Már Kristófersson

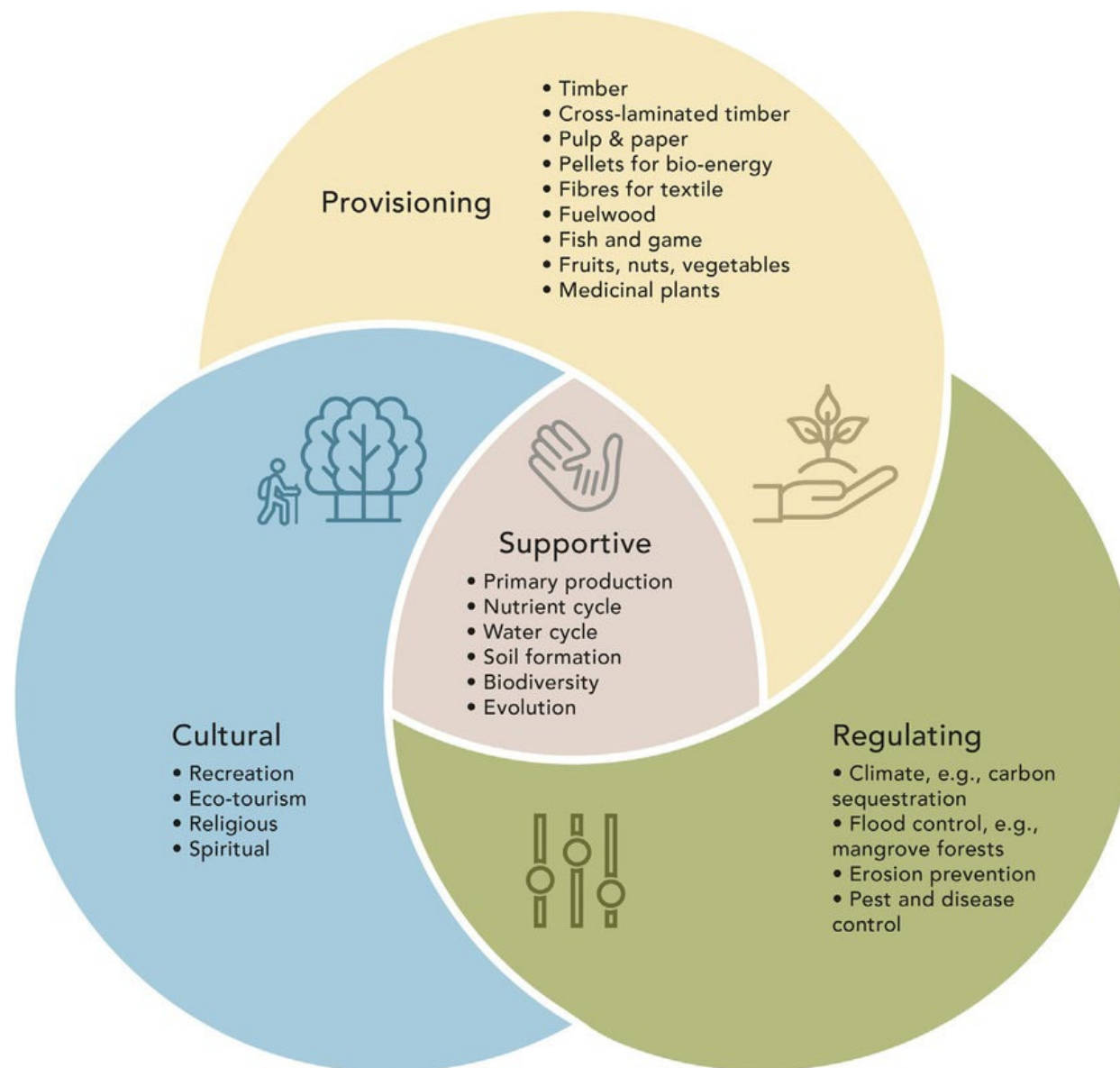
Prófessor

# Framleiðsluvirði skógræktar



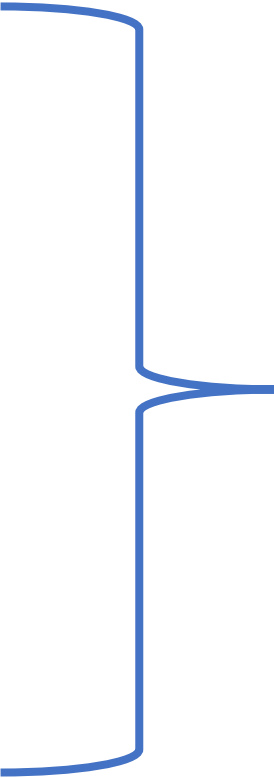
## Er þetta öll sagan?

- Framlag náttúrugæða til samfélagsins oft mun meira en þjóðhagsreikningar segja til um
- Þjónusta vistkerfa er margvísleg – og einungis lítill partur hennar mældur
- Þjónusta skógvistkerfa líklega mikilvægari í skóglausu landi



## Framlag íslenskra skóga

- Timburafurðir
- Útivist
- Náttúruupplifun
- Kolefnisbinding
- Áhrif á jarðveg
- Áhrif á líffræðilega fjölbreytni
- Skjól
- Áhrif á vatnsbúskap
- ...



Ekki talið í þjóðhagsreikningum  
- þó nær örugglega meirihluti framlags til  
hagkerfisins

## Hvers vegna þarf að mæla virði vistkerfisþjónustu skóga?

- Mikilvæg réttlæting fyrir stuðningi við skógrækt
- Hefur áhrif á hverskonar skóga við viljum fjárfesta í
- Hverskonar skógar leggja mest til
  - Timburafurða
  - Útivistar
  - Náttúruupplifunar
  - Kolefnisbindingar
  - Skjól
  - ...
- Hvaða áhersur á að leggja í skipulagningu skóga, rými til fjölbreytilegrar nýtingar, aðgengis að þeim...?



Ræktað (21%) og villt skóglendi (20%) etc.

Þjónustupættir:

Afurðir skógarins, sem flokkast í  
viðarnytjar (seldar) og aðrar nytjar svo  
sem sveppi og ber (hluti af  
tómstundavirði)

Stýriþjónusta, s.s. binding kolefnis úr  
andrúmsloftinu

Umgjörð til tómstunda og útivistar.

# Virði þjónustu skóga í Heiðmörk

Afurðir skógarins, sem flokkast í  
viðarnytjar og aðrar nytjar svo  
sem sveppi og ber,

Stýri- og stoðþjónusta, s.s.  
binding kolefnis úr  
andrúmsloftinu;

**Árlegt virði 40 – 50 miljónir**





## Útivist og náttúruupplifun

Kristín Eiríksdóttir, Anna Guðrún Ragnarsdóttir, Daði Már Kristófersson og Brynhildur Davíðsdóttir – ásamt 35 aðstoðarmönnum

Margskonar tómstundir stundaðar í Heiðmörk

Í eitt og hálf ár voru tómstundaiðkendur stoppaðir á staðnum og beðnir um að fylla út könnun um ferðakostnað. Einnig umferðatalningar í samstarfi við vegagerðina

Póstnúmer, tímalengd á stað, ferðamáti, fjöldi heimsóknna, tekjur ofl.

35 starfsmenn; 2500 útfylltar kannanir, random tímasetningar, þátttökuhlutfall 67%.

# Útivist og náttúruupplifun - niðurstöður

97% iðkenda frá höfuðborgarsvæðinu

Meðaltalsnotkun 4x í mánuði

2.2% koma 25 sinnum eða oftar

92% koma á bíl! Flestir einir

44% koma til að stunda lautarferðir,  
berja og sveppatíslu, skíðagöngu....

**Árlegt virði: 2.4 – 6.1 miljarðar króna**



Framlag skóga Heiðmerkur á verðlagi 2024

Aðföng 25 milljónir

Stoðþjónusta 20 - 25 milljónir

Útivist og náttúra 2.400 – 6.100 milljónir

Heild: 2.445 – 6.150 milljónir

Samanborið við framlag **allra skóga á Íslandi** upp á 943 milljónir samkvæmt Hagstofu Íslands

(höfum samt í huga að Heiðmörkin er smá spes)

## Hvað þarf að gera?

- Heildstætt mat á vistkerfisþjónustu íslenskra skóga
  - Eftir aldri, staðsetningu, tegundum...
- Sett upp með þeim hætti að uppfæra megi tölurnar árlega
- Endurskoðun stefnu ríkisins með það að markmiði að auðvelda skógarbændum
  - að veita þessa þjónustu
  - að hafa tekjur af þeim hluta hennar sem leyfir það
    - Stærstu tækifærin í samspili útivistar/ náttúruupplifunar, kolefnisbindingar og nytjaskógræktar
- Slíkt mun auðvelda áframhaldandi fjármögnun skógræktar, auka stuðning við hana meðal almennings og bæta tekjur skógarbænda

ENDIR