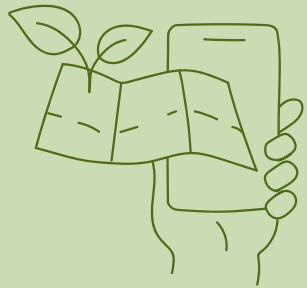


1

SKÍPULAG & UNDIRBÚNINGUR



- Gera á meðan trén eru ung og helst undir mannhæð.
- Hefja má tvítoppklippingu fyrrpart vetrar þegar frost er eða á sumrin á vaxtartíma trjánna til að forðast sveppasýkingar.
- Skráið dagsetningu og fjölda snyrtra trjáa á ha.

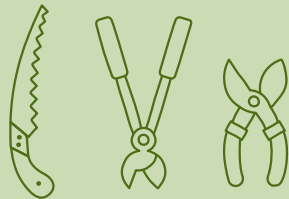
Bil milli plantna	Fjöldi plantna í 100m ² hring (r=5,64 m)	Fjöldi plantna á ha
2,4 m	16-18	1.600-1.800
2,6 m	14-15	1.400-1.500
2,8 m	12-13	1.200-1.300
3 m	11-12	1.100-1.200
3,6 m	7-8	700-800

HVERS VEGNA?

- Meiri hætta er á að margtoppa tré brotni undan vindi og snjóálagi.
- Þegar efsta brum er skemmt leggur tréð meiri orku í uppbyggingu á öðrum toppi.
- Verðmætasti hluti bolsins eru neðstu 5-6 m.
- Tvítoppklipping lengir nýtanlega hluta bolsins.
- Tvítoppklipping dregur úr hlykkjum á trjám.

2

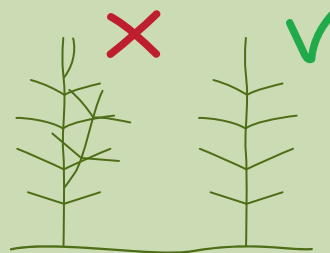
VERKFÆRI



- Greinaklippur og greinasög.
- Verkfæri þurfa að vera beitt svo þau skeri sem hreinastan skurð.
- Hreinsa og smyrja verkfæri reglulega með rauðsritt og matarolíu blandað í hlutfalli 1:3.

3

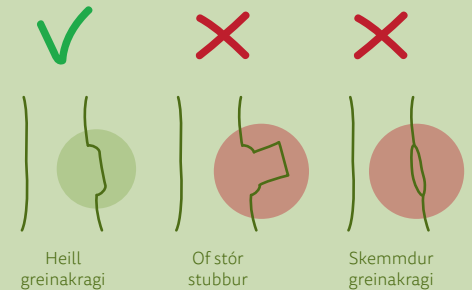
VELJA TOPP/STOFN



- Velja aðeins væntanleg lífré, beinvaxin og heilbrigð - jafnt dreifið og um 1.500 tré á ha. að hámarki.
- Skilja eftir beinasta og sterklegasta toppinn/stofninn með lifandi toppbrum.

4

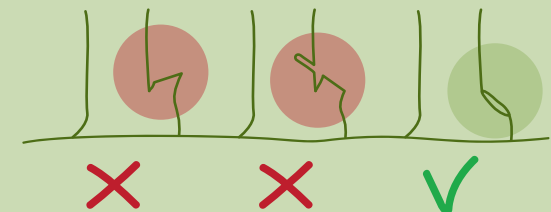
KLIPPA AUKATOPPA & SVERAR GREINAR



- Klippa skal aukatoppa eins nálægt stofni og hægt er.
- Passa að skemma ekki börkinn.
- Klippa sverar greinar við greinakragann.
- Passa að skemma ekki greinakragann.

5

SAGA AUKASTOFNA



- Saga eins nálægt rótarhálsi og unnt er.
- Skurðurinn á að liggja skáhallt frá eftirstandandi stofni.
- Fjarlægðir aukastofnar eiga að vera lausir frá stubbnum.
- Ekki særa eftirstandandi stofna.

