



# Ás koranir timburflutninga



# Yfir þungi

- Hár farmur er áskorun
- Hæsti punktur farms í 4 metra hæð
- Bíll og vagn útbúin stöðuleikakerfi
- Séstakar styttur á bíl og vagni
- Styttur halda trjábolum föstum ekki böndin



# Bera virðingu fyrir örðum í umferðinni

- Það er nýtt fyrir fólki að sjá svona farm
- Mjög ögrandi farmur
- Fólk er hrætt við að taka frammúr



# Lestun og frágangur farms

- Mesta lagi 30-35 mín að lesta bíl og vagn.
- 10 mín í að ganga frá farmi
- Passa að fjarlægja allan lausan bork
- Höggva allar greinar sem standa út
- Saga enda sem standa aftur úr vagni



# Losun á bíl

- Max 10-15 Min
- Losa strappa
- Aflesta bíl og vagn
- Sópa allann börk af æki
- Passa eingar greinar verði eftir í undirvagni



# Út keyrsla á stæðum

- Raða stæðum vel up
- Svona stæða getur tafið um klukkutíma
- Flokka í lengdir
- Hægt að greiða hærra verð fyrir flottann frágang!!!



# Faglegur frágangur stæðu

- Vel flokkuð stæða skilar okkur hagræðingu
- Flýtir fyrir í öllu
- Hægt að borga mun hærra verð!
- Bætir ímynd skógræktar útávið



## 25 tonna farmur

- 10 tonn á bíl
- 15 tonn á vagni.
- Heildarpungi 44 þús kg.





## Líka 25 tonna farmur

- Mismundi raki í bolum
- Mis þungir
- Vigt í krana
- Vigt í bíl til að staðfesta tölur úr krana
- Alltaf til fyrirmyndar



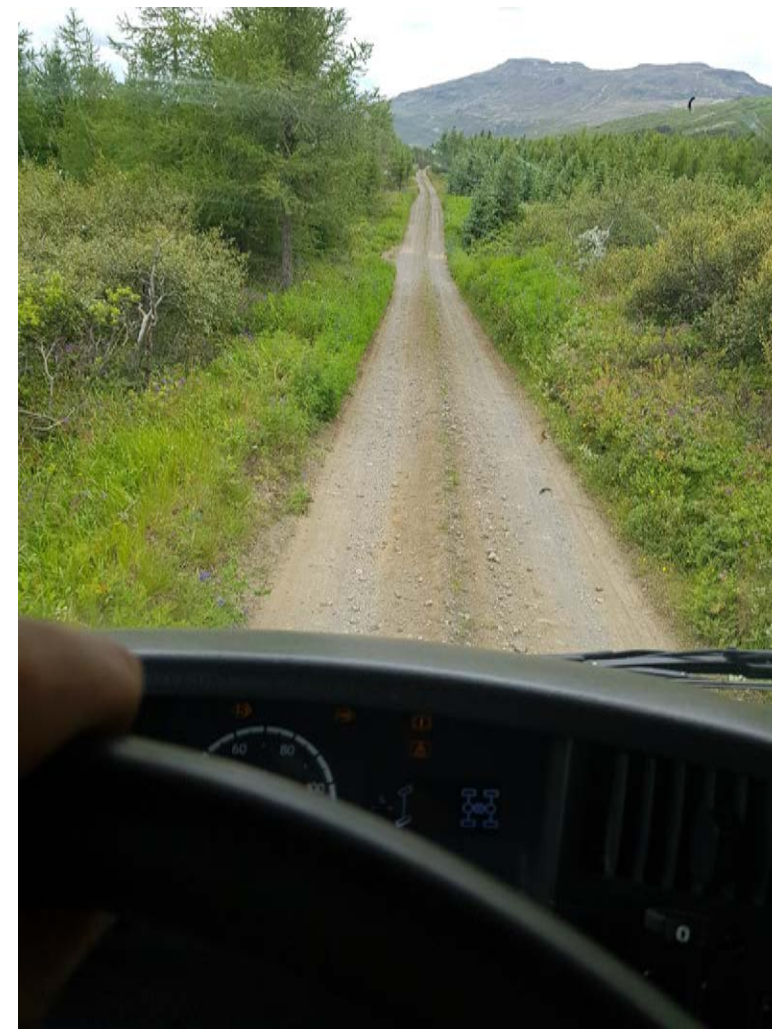
## Þétt tímaáætlun

- Þegar verið er að keyra í járnblendin er lítill tíma rammi.
- Stíla inná umferðarpunga
- Aðgengi skógar lykilatriði



## Vegakerfi skóga

- Breidd bíls er 2.55 metrar
- Lámarks breidd vegar þarf að vera 3.5
- Æskileg breidd 4
- Breidd í krappari beygju þarf að vera 6 metrar



# Grús slóðar

- Oftast mjög góðir.
- En oft þröngar beygjur sem geta valdið vanda
- Vegur er niðurfeldur með háa bakka
- Auðvelt að velta vagni



# Rigning versti óvinur

- Slóðar eru fljótir að fara í rigningu



# Snúnings plön

- Bill 12 metra langur
- Vagn 13 metrar með beisli
- Æki 25 metra langt
- Spor breidd í viðsnúning 10 metrar
- Hring akstur bestur
- Hafa skógarleiðir sem stýstar



# Hættulegar aðstæður skapast þegar

- Slóðar gefa sig
- Vagn fer uppá kant eða fram af
- Stubbar of nálægt slóða
- Tré of nálægt snúnings stað
- Lestun í brekku
- Klaki undir lestunar stað
- Príla upp á farminn með keðjusög
- Bíll þarf alltaf að standa uppámóti halla við lestun



VERUM FYRIRMYND  
GERUM OKKAR BESTA ÚT Á VIÐ



ÚRVINNSLUSTÖÐ - 698 6237 - SKOGARAFURDIR.IS