

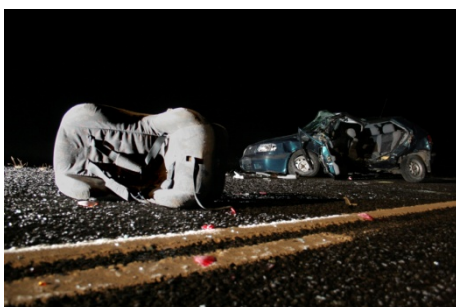
UMFERÐARSLYS Á ÍSLANDI



ÁRIÐ 2012

Skýrsla um Umferðarslys á Íslandi árið 2012

samkvæmt lögregluskýrslum



Efnisyfirlit

INNGANGUR	6
SKÝRINGAR	8
1 UMFERÐARSLYS ÁRIÐ 2012	9
1.1 STAÐSETNING UMFERÐARSLYSA	9
1.1.1 UMFERÐARSLYS Á LANDINU ÖLLU	9
1.1.2 UMFERÐARSLYS Á HÖFUÐBORGARSVÆÐINU	10
1.1.3 UMFERÐARSLYS Í REYKJAVÍK	11
1.1.4 UMFERÐARSLYS EFTIR UMDÆMUM	12
1.1.5 HÆTTULEGUSTU VEGIR OG GATNAMÓT 2008-2012	16
Hættulegustu vegirnir í dreifbýli	16
Hættulegustu gatnamótin í þéttbýli	18
1.1.6 FJÓLDI SLYSA Í DREIFBÝLI OG ÞÉTTBÝLI	20
1.1.7 FJÓLDI SLASADRA M.V. ÍBÚAFJÖLDA	21
1.2 TÍMI UMFERÐARSLYSA	22
1.2.1 UMFERÐARSLYS EFTIR VIKUDÖGUM	22
1.2.2 UMFERÐARSLYS EFTIR TÍMA SÓLARHRINGS	23
1.2.3 UMFERÐARSLYS EFTIR VIKUDÖGUM OG TÍMA SÓLARHRINGS	25
1.3 ALDUR, KYN OG ÞJÓÐERNI	26
1.3.1 ALDURSSKIPTING SLASADRA OG LÁTINNA	26
1.3.2 ALDUR ÖKUMANNA	27
1.3.3 KYN SLASADRA OG LÁTINNA	29
1.3.4 KYN ÖKUMANNA Í UMFERÐARSLYSUM	29
1.3.5 ÞJÓÐERNI SLASADRA	30
1.3.6 BÚSETA ÖKUMANNA	31
1.4 BÍLBELTANOTKUN	33
1.4.1 BÍLBELTANOTKUN SLASADRA OG LÁTINNA	33
1.4.2 BÍLBELTANOTKUN KYNJANNA	33
Karlmenn sem slasast í umferðinni	33
Konur sem slasast í umferðinni	33
1.5 VEGFARENDUR	34
1.5.1 SLASADIR OG LÁTNIÐ EFTIR VEGFARENDARHÓPUM	34
1.5.2 ALDURSSKIPTING VEGFARENDARHÓPA SLASADRA OG LÁTINNA	34
1.6 TEGUNDIR OG ORSAKIR SLYSA	35
1.6.1 TEGUNDIR SLYSA (SLYS MEÐ MEIÐSLUM OG BANASLYS)	35
1.6.2 TEGUNDIR ALVARLEGRA SLYSA OG BANASLYSA	36
1.6.3 ORSAKIR SLYSA	37
1.7 AÐSTÆÐUR VIÐ SLYS	38
1.7.1 VEÐUR	38
1.7.2 FÆRÐ	38
1.7.3 BIRTA	38
1.8 MARKMIÐ SAMGÖNGUÁÆTLUNAR	39
1.8.1 FÆKKUN LÁTINNA OG ALVARLEGA SLASADRA	39

2 UMFERÐARSLYS Á ÁRUNUM 2003 - 2012 41

2.1	FJÖLDI SLYSA EFTIR MEIÐSLUM	41
2.1.1	ALLT LANDIÐ	41
2.1.2	HÖFUÐBORGARSVÆÐIÐ	42
2.1.3	REYKJAVÍK	43
2.1.4	GRÖF YFIR ÞRÓUN	44
2.2	SLASAÐIR OG LÁTNIÐ EFTIR VEGFARENDARHÓPUM	45
2.3	HLUTDEILD ALDURSHÓPA Í UMFERÐARSLYSUM	46
2.4	FJÖLDI SLASAÐRA OG LÁTINNA EFTIR MÁNUÐUM	46
2.5	BÖRN Í UMFERÐINNI	47
2.5.1	SLÖSUÐ OG LÁTIN BÖRN YNGRI EN 15 ÁRA	47
2.6	SAMANBURÐUR	47
2.6.1	SAMANBURÐUR VIÐ HAGSTOFUTÖLUR	47
	Hagstofutölur	47
	Slysatölur	48
	Á hverja 100.000 íbúa	49
	Á hver 100.000 ökutæki	50
	Á hvern milljarð ekinna kílómetra	51
2.6.2	SAMANBURÐUR VIÐ NORÐURLÖND	52
	Látinir í umferðarslysum á Norðurlöndum	52
	Látinir í umferðarslysum á Norðurlöndum á hverja 100.000 íbúa	52

3 BANASLYS 53

3.1	BANASLYS ÁRIÐ 2012	53
3.1.1	LÁTNIÐ Í UMFERÐARSLYSUM ÁRIÐ 2012	53
3.1.2	NOTKUN ÖRYGGISBÚNAÐAR PEIRRA SEM LÉTUST Í UMFERÐINNI	54
3.2	BANASLYS Á ÁRUNUM 2003 - 2012	55
3.2.1	FJÖLDI LÁTINNA Í UMFERÐARSLYSUM Á ÍSLANDI	55
3.2.2	BANASLYS OG LÁTNIÐ EFTIR LANDSHLUTUM	56
3.2.3	BANASLYS OG LÁTNIÐ Í ÞÉTTBÝLI OG DREIFBÝLI	57
3.2.4	ALDUR OG KYN LÁTINNA	58
3.2.5	LÁTIN BÖRN	59
	Fjöldi látinna barna	59
	Hlutfall látinna barna af heildarfjölda látinna	59
	Fjöldi látinna barna á hver 100.000 skráð ökutæki	59
3.2.6	FJÖLDI LÁTINNA MIÐAÐ VIÐ FJÖLDA ÖKUTÆKJA	60
3.2.7	VEGFARENDARHÓPAR PEIRRA SEM LÉTUST Í UMFERÐINNI	60

4 ÖLVUNARAKSTUR 61

4.1	ÖLVUNARAKSTUR ÁRIÐ 2012	61
4.1.1	ALDUR ÖLVADRA ÖKUMANNA OG AFLEIÐINGAR PEIRRA	61
4.1.2	ÖLVUN OG HRAÐAKSTUR	62
4.2	ÖLVUNARAKSTUR Á ÁRUNUM 2003 - 2012	63
4.2.1	ÖLVADIR ÖKUMENN	63
4.2.2	ALDURSSKIPTING ÖLVADRA ÖKUMANNA SEM VALDA SLYSUM	64
4.2.3	KYNJASKIPTING ÖLVADRA ÖKUMANNA SEM VALDA SLYSUM	64
4.2.4	HLUTFALL ÖLVUNARSLYSA AF HEILDARFJÖLDA SLYSA	64

KORT 65

HELSTU TÖLUR ÁRIÐ 2012 67

Inngangur

Markviss skráning umferðarslysa hófst hér á landi árið 1966. Hugmyndin var sú að fá marktækan samburð á slysatíðni fyrir og eftir árið 1968, þegar hægri umferð tók gildi. Umferðarráð var stofnað árið 1969 og var slysskráningin í höndum þess allar götur fram til ársins 2002 þegar það var sameinað Skráningarstofunni og úr varð Umferðarstofa. Síðan þá hefur Umferðarstofa haldið áfram starfi Umferðarráðs á vettvangi slysskráningar. Tilgangurinn með skráningunni er sá að komast að því hvers konar slys eiga sér stað og hver vettvangurinn og aðstæðurnar eru. Þannig er hægt að nota upplýsingar úr skráningunni til forvarna og breyta og bæta vega- og gatnakerfi þar sem slyshætta skapast.

Slysskráning Umferðarstofu byggist á lögregluskýrslum sem fengnar eru úr gagnagrunni ríkislögreglustjóra. Í árdaga slysskráningar voru skýrslurnar sendar til Umferðarráðs frá lögreglustjórum og sýslumönnum á pappírformi og skráðar. Árið 1992 varð breyting á tilhögun skráningar sem leiddi til þess að fleiri voru skráðir slasaðir. Þá hóf Umferðarráð að skrá öll umferðarslys á Íslandi, hvort sem um erlenda eða íslenska ríkisborgara var að ræða. Eftir sem áður eru slys Íslendinga í útlöndum ekki skráð í slysskrá Umferðarstofu. Lögregluskýrslurnar hafa verið færðar yfir í gagnagrunn slysskráningarinnar með stafrænum hætti frá árinu 1998 og frá þeim tíma hefur skráningin verið nákvæmari en áður var.

Þegar meiðsl verða á fólki í umferðarslysum er ávallt skylt að kalla til lögreglu. Í skráningu Umferðarstofu er meiðslum síðan skipt í tvo flokka, lítil meiðsl og mikil meiðsl. Skilgreining á mati á meiðslum má sjá í kaflanum Skýringar. Vegfarandi telst ekki slasaður nema hann hafi með sannanlegum hætti verið fluttur á sjúkrahús, heilsugæslustöð eða undir læknishendur með sjúkrabifreið, lögreglubifreið, þyrlu eða hann komi til lögreglu og gefi skýrslu um að hann hafi leitað læknaaðstoðar vegna meiðsla.

Rannsóknir sem gerðar hafa verið á umferðarslysum sýna að hin opinbera skráning nær ekki til allra þeirra sem slasast hafa í umferðinni. Mismunandi er eftir vegfarendahópum hve margir slasaðir eru skráðir en sérstaklega má gera ráð fyrir að slys á hjóleiðamönnum séu vanskráð. Umferðarslys eru stundum tilkynnt til lækna eða sjúkrahúsanna en ekki lögreglu. Skiptir þá miklu hver alvarleiki meiðslanna er og má gera ráð fyrir að þeir sem slasast lítið tilkynni það síður til lögreglu. Stundum kemur fyrir að öikumenn vilja af ýmsum ástæðum ekki tilkynna slys til lögreglu. Sem dæmi um ástæður þess má taka akstur á stolinni bifreið, akstur undir áhrifum áfengis, akstur án ökuréttinda en einnig vanmat á eðli meiðsla.

Það má gera ráð fyrir að slys þar sem meiðsl eru lítil séu vanskráð í hinni opinberu skráningu. Staðreyndin er að sjúkrahúsnanir og tryggingafélög skrá mun fleiri minni háttar meiðsl af völdum umferðarslysa en fram kemur í skráningu Umferðarstofu.

Banaslys í umferð er skilgreint þannig að látist maður af völdum áverka sem hann hlýtur í umferðarslysi innan 30 daga frá því að slysið á sér stað þá telst hann hafa látist vegna umferðarslyss. Samanburður á fjölda banaslysa og látinna er í raun það eina sem hægt er að bera saman við önnur lönd af fullu öryggi. Skilgreining á banaslysi fer ekki á milli mála, sama hvert í heiminn er litið og öruggt er að sá látni er skráður í opinberri skráningu.

Árið 2012 má segja að hafi verið mjög gott í flesta eða alla staði. Ljóst er að síðustu ár hefur verið að nást árangur í umferðaröryggismálum á Íslandi og bera tölur ársins 2012 þess glöggt vitni. Fjöldi látinna árið 2012 var 9 sem er um 28 á hverja milljón íbúa sem er með því allra lægsta sem gerist í heiminum. Síðastliðin fimm ár (2008-2012) hafa 58 látist í umferðarslysum á Íslandi en næstu fimm ár þar á undan (2003-2007) létust 111 með sama hætti. Er þetta um 48% færkkun. Alvarlega slösuðum fækkar á milli ára úr 154 í 136 eða um 12% færkkun. Lítið slösuðum fækkar einnig talsvert, úr 1063 í 899 (15%). Í heildina fækkar látnum og slösuðum úr 1229 í 1044 eða um 15%.

Þegar skoðuð eru síðustu tíu ár sést að árið 2012 er sérstaklega gott. Allar tölur yfir slys og slasaða eru undir meðaltali síðustu tíu ára. Fjöldi alvarlega slasaðra hækkaði í nokkur ár fram til ársins 2010 en hefur síðustu tvö ár fallið nokkuð hratt og er það vonandi að sú þróun haldi áfram.

Við samburð við önnur lönd þarf ætíð að notast við fjölda látinna m.v. höfðatölu. Fjöldi slysa og slasaðra er ekki raunhæfur samburður í dag og skýrist það bæði af mismunandi skilgreiningum á meiðslum og mismunandi umfangi skráningar (og þá mismikilli vanskráningu). Samanburður við hin Norðurlöndin sýnir að Ísland náði bestum árangri árið 2012 með 2,8 látna á hverja 100.000 íbúa. Noregur, Danmörk og Svíþjóð eru öll með svo að segja sama fjölda látinna m.v. höfðatölu (3,1 á hverja 100.000 íbúa) en Finnar eru svo þar fyrir ofan. Banaslysatíðni á Norðurlöndum hefur löngum verið með því allra lægsta sem gerist í heiminum og virðist svo ætla að vera aftur þetta árið. Nánar má sjá um þennan samburð í kafla 2.6.2.

Árið 2012 létust 9 einstaklingar í umferðinni á Íslandi, sjö karlmenn og tvær konur. Fjórir voru á aldrinum 21-25 ára og fimm á aldrinum 62-82 ára, þar af þrír á aldrinum 80-82. Enginn lést af völdum ölvunar við akstur þetta árið og er það í fyrsta skipti svo langt sem skráningar ná eða a.m.k. síðan árið 1986. Hins vegar lést einn af völdum fíkniefnanotkunar og einn vegna löglegra lyfja. Tveir fótgangandi létust, einn farþegi bifreiðar og sex öðrum. Af þeim sjö banaslysum þar sem öðrum eða farþegar létust var um útafakstur að ræða í sex tilfellum og árekstur í einu tilfalli. Tveir létust á höfuðborgarsvæðinu, báðir fótgangandi.

Verstu vegkaflar í vegakerfinu síðastliðin fimm ár eru skoðaðir í kafla 1.1.5. Þar hefur vegkaflinn á Hringvegnum frá Prengslavegi norður að sýslumörkum (fram hjá Litlu Kaffistofu) verið sá allra versti síðustu ár. Hins vegar er ljóst að með viðgerðum og úrbótum sem átt hafa sér stað á vegkaflanum horfir til betri vegar. Kaflinn er ennþá sá versti þegar kemur að slysum með meiðslum en þegar horft er til slysa og óhappa (með og án meiðsla) þá er kílómetrinn sunnan við Hvalfjarðargöng (frá Hvalfjarðarvegi að göngum) orðinn sá versti. Þar sem skoðuð eru fimm ár í þessum kafla tekur nokkur ár fyrir áhrifin af vegaframkvæmdum í Svínahrauni að verða ljós en árið 2012 var umræddur kafla í 11. sæti yfir verstu kafla landsins (slys og óhöpp á hvern kílómetra).

Verstu gatnamót landsins sl. fimm ár, þ.e. þar sem flest slys verða, eru gatnamót Grensásvegur og Miklubrautar, hvort sem horft er til slysa með meiðslum eða slysa og óhappa samtals. Á lista yfir 20 verstu gatnamótin síðustu fimm ár m.t.t. slysa með meiðslum, bætast við gatnamót Lækjargötu, Bankastrætis og Austurstrætis og í staðinn detta út gatnamót Fífuhvamsvegur og Dalsvegur (við Smáralind). Að öðru leyti eru sömu gatnamót á þeim lista á milli ára, enda um fimm ára summu að ræða og því er um að ræða hægari breytingar en ella.

Síðastliðin fimm ár hafa Suðurnesjamenn lent í flestum slysum m.v. höfðatölu. Árið 2012 bæta þeir sig hins vegar mest allra og eru það íbúar Norðurlands vestra sem lenda í flestum slysum. Þegar helstu þéttbýlisstaðirnir eru skoðaðir eru það íbúar Reykjanesbæjar sem lenda í flestum slysum sl. fimm ár en árið 2012 eru það íbúar Ísafjarðar. Að sama skapi bæta íbúar Reykjanesbæjar sig mest allra hvað þetta varðar.

Ölvaðir öðrum sem valda slysum eru svipað margir og þeir hafa verið síðustu ár en þeir eru þó talsvert færri en þeir voru á árunum 2007-2008 sem voru sérstaklega slæm ár að þessu leyti. Eins og áður segir lést enginn vegna ölvunaraksturs þetta árið og eru það mjög góðar fréttir. Af þeim 42 einstaklingum sem öllu slysi undir áhrifum áfengis voru 39 karlmenn en 3 konur.

Í samgönguáætlun 2011-2022 er að finna umferðaröryggisáætlun og í henni eru sett fram metnaðarfull markmið og undirmarkmið. Áætlunin er að vera í hópi þeirra þjóða sem best standa sig með tilliti til banaslysa í umferðinni en í þeim hópi höfum við verið síðustu ár og ætlum okkur að halda því áfram. Einnig er ætlunin að fækka alvarlega slösuðum og látnum um fimm prósent á hverju ári á tímabilinu. Til þess að ná fram því markmiði hafa verið sett fram undirmarkmið sem hvert um sig stuðlar að fækkun alvarlegra slysa. Til grundvallar markmiðum um fækkun slasaðra og undirmarkmiðum er meðaltal árána 2006-2010 og er búið að reikna markmið hvers árs út tímabilið, þ.e. ekki verða markmiðin endurreiknuð á hverju ári út frá gengi ársins á undan.

Árið 2012 gekk mjög vel m.t.t. umræddra markmiða og undirmarkmiða. Markmiðið um fækkun slasaðra sem og flest undirmarkmiðin miðast við 5% fækkun á hverju ári. Árið 2012 er því um að ræða markmið upp á 9,75% fækkun frá núllpunktinum sem var meðaltal árána 2006-2010. Skv. þessum markmiðum stefndum við að því að ekki fleiri en 182 myndu látast eða slasast alvarlega árið 2012. Niðurstaða ársins er 145 látnir og alvarlega slasaðir sem er 20% undir markmiðum og eru þetta því sérstaklega ánægjulegar niðurstöður.

Undirmarkmiðin líta að sama skapi flest mjög vel út. Sem dæmi má nefna að alvarlega slasaðir bifhjólamenn eru 41% undir markmiðum og slys vegna hliðaráreksturs eru 36% undir markmiðum. Stærstu fréttirnar eru þó e.t.v. þær að slys þar sem ungrir öðrum, 17-20 ára, koma við sögu eru 47% undir markmiðum. Á árunum 2006-2010 voru að jafnaði 308 slys þar sem öðrum á aldrinum 17-20 ára komu við sögu. Markmið ársins 2012 voru að þessi slys yrðu ekki fleiri en 278 en niðurstaðan er sú að þau voru aðeins 146. Er þetta eins og áður segir 47% undir markmiðunum og er þetta 53% fækkun frá árunum 2006-2010. Fjöldi slasaðra óvarinna vegfarenda er 6% yfir markmiðum. Er þetta fækkun frá árunum 2006-2010 en ekki nægileg fækkun m.v. okkar markmið. Slasaðir útlendingar eru talsvert yfir markmiðum (24%) og er þetta eina undirmarkmiðið þar sem um fjölgun er að ræða. Er þetta í samhengi við fjölgun erlendra ferðamanna hérlendis síðustu ár. Slasaðir útlendingar voru um 12% allra slasaðra á árunum 2006-2010 en árið 2012 voru þeir 18,5% allra slasaðra. Nánar má sjá um markmiðin og undirmarkmiðin í kafla 1.8.

Til glöggvunar eru hér fyrir aftan birtar nokkrar skýringar sem notaðar hafa verið við skráninguna og voru á sínum tíma teknar saman af Framkvæmdanefnd hægri umferðar er hún hóf söfnun upplýsinga um umferðarslys árið 1967. Jafnframt er skýrð alþjóðleg flokkun á slysum með meiðslum.

Skýringar

Umferðarslys:

Umferðarslys er það óhapp sem a.m.k. eitt ökutæki á hreyfingu á aðild að og á sér stað á opinberum vegi, einkavegi eða svæði sem opið er almennri umferð.

Vegur:

Vegur, gata, götuslóði, torg, brú, húsasund, stígur eða þess háttar sem notað er til almennrar umferðar. Hér talið til vegar: Almenn bifreiðastæði, bryggja, bensínstöð o.þ.h.

Vegfarandi:

Maður sem fer um veg eða er staddur á vegi eða í ökutæki á vegi.

Ökutæki:

Tæki sem aka má á hjólum, beltum, völtum eða meiðum og eigi rennur á spori.

Vélnúíð ökutæki:

Sérhvert tæki með aflvél til að knýja það áfram. Þar á meðal dráttarvélar og vinnuvélar sem eru þannig gerðar.

Slys sem dráttarvél eða vinnuvél á hlut að er í þessari skráningu því aðeins talið umferðarslys að það hafi orðið er vélin var notuð til aksturs á vegi sem opin var til almennrar umferðar.

Þéttbýli - dreifbýli:

Samkvæmt umferðarlögum er annar hámarkshraði leyfður í þéttbýli en utan þéttbýlis og er þetta víðast hvar gefið til kynna með umferðarmerkjum á mörkum þéttbýlis. Við þessi mörk hefur yfirleitt verið miðað í skráningunni.

Banaslys:

Maður telst látinn af völdum umferðarslyss ef hann deyr af afleiðingum þess innan 30 daga.

Slys með meiðslum:

Mikil meiðsl:

Beinbrot, heilahristingur, innvortis meiðsl, kramin líffæri, alvarlegir skurðir og rifnir vefir, alvarlegt lost (taugaáfall) sem þarfnast lækni meðferðar og sérhver önnur alvarleg meiðsl sem hafa í för með sér nauðsynlega dvöl á sjúkrahúsi.

“Serious injuries – Fractures, concussion, internal lesions, crushing, severe cuts and laceration, severe general shock requiring medical treatment and any other serious lesions entailing detention in hospital.” (Economic Commission for Europe, Geneva)

Lítil meiðsl:

Annars flokks meiðsl, svo sem tognun, liðskekking eða mar. Fólk sem kvartar um lost (taugaáfall) en hefur ekki orðið fyrir öðrum meiðslum, ber ekki að telja nema það hafi greinileg einkenni losts (taugaáfalls) og hafi hlotið lækni meðferð samkvæmt því.

“Slight injuries – Secondary injuries such as sprains or bruises. Persons complaining of shock, but who have not sustained other injuries should not be considered in the statistics as having been injured unless they show very clear symptoms of shock and have received medical treatment or appeared to require medical attention”. (Economic Commission for Europe, Geneva)

Flokkun á slysum með meiðslum er alþjóðleg flokkun ECE sbr. skýringar hér að ofan.

1 Umferðarslys árið 2012

1.1 Staðsetning umferðarslysa

1.1.1 Umferðarslys á landinu öllu

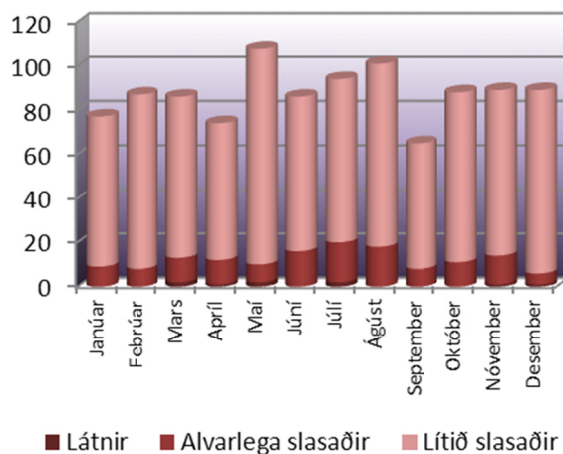
Fjöldi slysa og óhappa eftir mánuðum og stigum meiðsla

	Banaslys	Slys með alvarlegum meiðslum	Slys með minniháttar meiðslum	Óhöpp án meiðsla	Samtals
Janúar	0	7	46	610	663
Febrúar	0	8	46	360	414
Mars	2	5	49	445	501
Apríl	1	8	39	288	336
Maí	2	8	67	328	405
Júní	0	12	52	319	383
Júlí	2	16	53	408	479
Ágúst	0	16	52	431	499
September	0	7	47	451	505
Október	0	10	56	413	479
Nóvember	1	13	51	374	439
Desember	1	5	60	383	449
Samtals	9	115	618	4810	5552

Fjöldi slasaðra og látinna eftir mánuðum og stigum meiðsla

	Látinir	Alvarlega slasaðir	Lítið slasaðir	Samtals
Janúar	0	9	68	77
Febrúar	0	8	79	87
Mars	2	11	73	86
Apríl	1	11	62	74
Maí	2	8	98	108
Júní	0	16	70	86
Júlí	2	18	74	94
Ágúst	0	18	83	101
September	0	8	57	65
Október	0	11	77	88
Nóvember	1	13	75	89
Desember	1	5	83	89
Samtals	9	136	899	1044

Slasaðir á landinu öllu



1.1.2 Umferðarslys á höfuðborgarsvæðinu

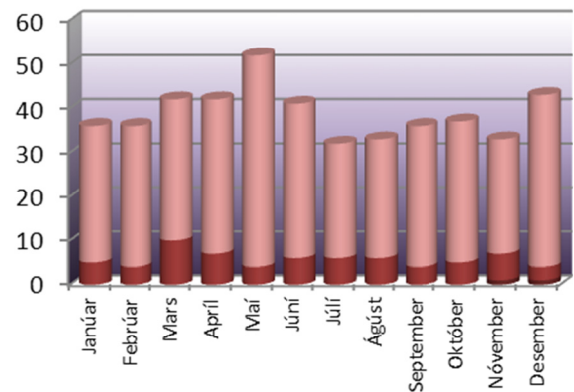
Fjöldi slysa og óhappa eftir mánuðum og stigum meiðsla

	Banaslys	Slys með alvarlegum meiðslum	Slys með minniháttar meiðslum	Óhöpp án meiðsla	Samtals
Janúar	0	4	24	465	493
Febrúar	0	4	23	277	304
Mars	0	4	22	366	392
Apríl	0	5	23	221	249
Maí	0	4	36	259	299
Júní	0	4	29	169	202
Júlí	0	6	22	255	283
Ágúst	0	6	22	274	302
September	0	4	26	329	359
Október	0	4	26	319	349
Nóvember	1	6	22	230	259
Desember	1	3	28	288	320
Samtals	2	54	303	3452	3811

Fjöldi slasaðra og látinna eftir mánuðum og stigum meiðsla

	Látnir	Alvarlega slasaðir	Lítið slasaðir	Samtals
Janúar	0	5	31	36
Febrúar	0	4	32	36
Mars	0	10	32	42
Apríl	0	7	35	42
Maí	0	4	48	52
Júní	0	6	35	41
Júlí	0	6	26	32
Ágúst	0	6	27	33
September	0	4	32	36
Október	0	5	32	37
Nóvember	1	6	26	33
Desember	1	3	39	43
Samtals	2	66	395	463

Slasaðir á höfuðborgarsvæðinu



■ Látnir ■ Alvarlega slasaðir ■ Lítið slasaðir

1.1.3 Umferðarslys í Reykjavík

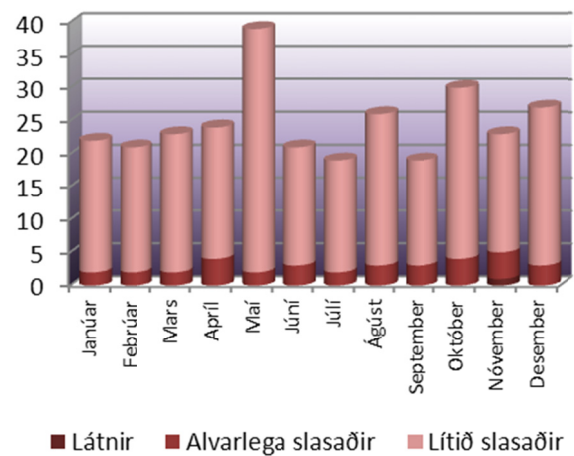
Fjöldi slysa og óhappa eftir mánuðum og stigum meiðsla

	Banaslys	Slys með alvarlegum meiðslum	Slys með minniháttar meiðslum	Óhöpp án meiðsla	Samtals
Janúar	0	2	16	304	322
Febrúar	0	2	17	191	210
Mars	0	1	15	254	270
Apríl	0	4	15	153	172
Maí	0	2	29	177	208
Júní	0	2	17	116	135
Júlí	0	2	15	179	196
Ágúst	0	3	18	197	218
September	0	3	12	237	252
Október	0	3	22	243	268
Nóvember	1	4	15	154	174
Desember	0	3	16	184	203
Samtals	1	31	207	2389	2628

Fjöldi slasaðra og látinna eftir mánuðum og stigum meiðsla

	Látnir	Alvarlega slasaðir	Lítið slasaðir	Samtals
Janúar	0	2	20	22
Febrúar	0	2	19	21
Mars	0	2	21	23
Apríl	0	4	20	24
Maí	0	2	37	39
Júní	0	3	18	21
Júlí	0	2	17	19
Ágúst	0	3	23	26
September	0	3	16	19
Október	0	4	26	30
Nóvember	1	4	18	23
Desember	0	3	24	27
Samtals	1	34	259	294

Slasaðir í Reykjavík

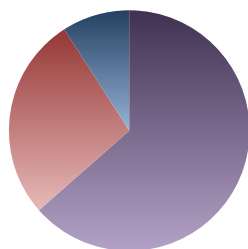


1.1.4 Umferðarslys eftir umdæmum

Höfuðborgarsvæðið	Banaslys	Alvarleg slys	Slys með litlum meiðslum	Óhöpp án meiðsla	Samtals slys og óhöpp	Látnir	Alvarlega slasaðir	Litlir slasaðir	Slasaðir samtals
Reykjavík	1	31	207	2389	2628	1	34	259	294
Seltjarnarnes	0	0	1	19	20	0	0	1	1
Kópavogur	1	8	35	467	511	1	9	46	56
Garðabær	0	5	16	142	163	0	9	23	32
Hafnarfjörður	0	5	15	311	331	0	9	21	30
Álftanes	0	0	1	8	9	0	0	1	1
Mosfellsbær	0	1	6	67	74	0	1	6	7
Höfuðborgarsvæðið utanbæjar	0	4	22	49	75	0	4	38	42
Höfuðborgarsvæðið samtals	2	54	303	3452	3811	2	66	395	463

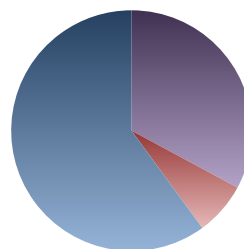
Suðurnes	Banaslys	Alvarleg slys	Slys með litlum meiðslum	Óhöpp án meiðsla	Samtals slys og óhöpp	Látnir	Alvarlega slasaðir	Litlir slasaðir	Slasaðir samtals
Vogar	0	0	0	1	1	0	0	0	0
Reykjanesbær	0	3	15	94	112	0	3	20	23
Grindavík	0	0	2	5	7	0	0	3	3
Sandgerði	0	1	0	8	9	0	1	0	1
Garður	0	0	1	5	6	0	0	1	1
Suðurnes utanbæjar	0	3	23	55	81	0	3	39	42
Suðurnes samtals	0	7	41	168	216	0	7	63	70

Fjöldi slasaðra á Höfuðborgarsvæðinu



- Reykjavík
- Aðrir bæir á Höfuðborgarsvæðinu
- Höfuðborgarsvæðið utanbæjar

Fjöldi slasaðra á Suðurnesjum

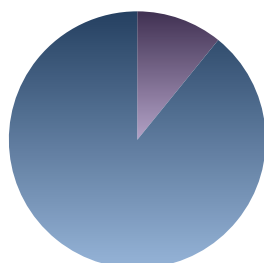


- Reykjavanesbær
- Aðrir bæir á Suðurnesjum
- Suðurnes utanbæjar

Vesturland	Banaslys	Alvarleg slys	Slys með litlum meiðslum	Óhöpp án meiðsla	Samtals slys og óhöpp	Látnir	Alvarlega slasaðir	Litlir slasaðir	Slasaðir samtals
Akranes	0	1	6	51	58	0	1	6	7
Borgarnes	0	0	0	28	28	0	0	0	0
Hvanneyri	0	0	0	0	0	0	0	0	0
Stykkishólmur	0	0	0	7	7	0	0	0	0
Grundarfjörður	0	0	0	1	1	0	0	0	0
Ólafsvík	0	0	2	3	5	0	0	2	2
Hellissandur / Rif	0	0	0	0	0	0	0	0	0
Búðardalur	0	0	0	2	2	0	0	0	0
Vesturland utanbæjar	1	11	38	141	191	1	15	58	74
Vesturland samtals	1	12	46	233	292	1	16	66	83

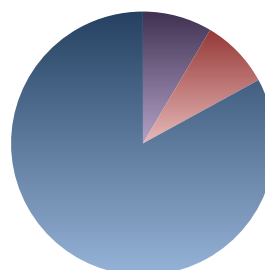
Vestfirðir	Banaslys	Alvarleg slys	Slys með litlum meiðslum	Óhöpp án meiðsla	Samtals slys og óhöpp	Látnir	Alvarlega slasaðir	Litlir slasaðir	Slasaðir samtals
Ísafjörður	0	0	3	21	24	0	0	4	4
Hnífsdalur	0	0	1	1	2	0	0	4	4
Bolungarvík	0	0	0	2	2	0	0	0	0
Súðavík	0	0	0	0	0	0	0	0	0
Flateyri	0	0	0	0	0	0	0	0	0
Suðureyri	0	0	0	0	0	0	0	0	0
Patreksfjörður	0	0	0	3	3	0	0	0	0
Tálknafjörður	0	0	0	0	0	0	0	0	0
Bíldudalur	0	0	0	0	0	0	0	0	0
Pingeyri	0	0	0	0	0	0	0	0	0
Hólmavík	0	0	0	3	3	0	0	0	0
Drangsnæs	0	0	0	0	0	0	0	0	0
Vestfirðir utanbæjar	1	5	19	34	59	1	7	31	39
Vestfirðir samtals	1	5	23	64	93	1	7	39	47

Fjöldi slasaðra á Vesturlandi



■ Vesturland innanbæjar
■ Vesturland utanbæjar

Fjöldi slasaðra á Vestfjörðum

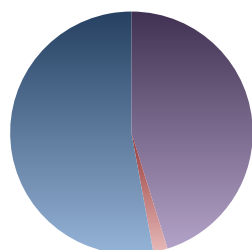


■ Ísafjörður
■ Aðrir bæir á Vestfjörðum
■ Vestfirðir utanbæjar

Norðurland vestra	Banaslys	Alvarleg slys	Slys með litlum meiðslum	Óhöpp án meiðsla	Samtals slys og óhöpp	Látnir	Alvarlega slasaðir	Lítið slasaðir	Slasaðir samtals
Hvammstangi	0	1	0	3	4	0	1	1	2
Blönduós	0	0	1	7	8	0	0	1	1
Skagaströnd	0	0	0	1	1	0	0	0	0
Sauðárkrókur	0	1	2	10	13	0	1	2	3
Varmahlíð	0	0	0	0	0	0	0	0	0
Hofsós	0	0	0	0	0	0	0	0	0
Siglufjörður	0	0	1	6	7	0	0	2	2
Norðurland vestra utanbæjar	2	3	26	90	121	2	3	42	47
Norðurland vestra samtals	2	5	30	117	154	2	5	48	55

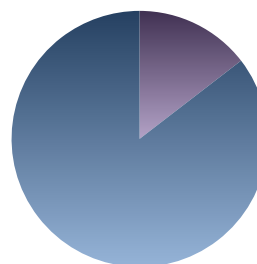
Norðurland eystra	Banaslys	Alvarleg slys	Slys með litlum meiðslum	Óhöpp án meiðsla	Samtals slys og óhöpp	Látnir	Alvarlega slasaðir	Lítið slasaðir	Slasaðir samtals
Akureyri	0	2	28	188	218	0	2	45	47
Grenivík	0	0	0	0	0	0	0	0	0
Grimsey	0	0	0	0	0	0	0	0	0
Árskógssandur	0	0	0	0	0	0	0	0	0
Svalbarðseyri	0	0	0	0	0	0	0	0	0
Dalvík	0	0	1	2	3	0	0	1	1
Ólafsfjörður	0	0	0	1	1	0	0	0	0
Húsavík	0	0	0	11	11	0	0	0	0
Laugar	0	0	0	0	0	0	0	0	0
Reykjahlíð	0	0	0	4	4	0	0	0	0
Kópasker	0	0	1	0	1	0	0	1	1
Raufarhöfn	0	0	0	1	1	0	0	0	0
Pórshöfn	0	0	0	3	3	0	0	0	0
Bakkafjörður	0	0	0	0	0	0	0	0	0
Norðurland eystra utanbæjar	2	6	24	112	144	2	6	47	55
Norðurland eystra samtals	2	8	54	322	386	2	8	94	104

Fjöldi slasaðra á Norðurlandi eystra



- Akureyri
- Aðrir bæir á Norðurlandi eystra
- Norðurland eystra utanbæjar

Fjöldi slasaðra á Norðurlandi vestra

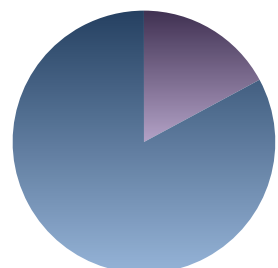


- Norðurland vestra innanbæjar
- Norðurland vestra utanbæjar

Austurland	Banaslys	Alvarleg slys	Slys með litlum meiðslum	Óhöpp án meiðsla	Samtals slys og óhöpp	Látnir	Alvarlega slasaðir	Litlir slasaðir	Slasaðir samtals
Vopnafjörður	0	0	1	1	2	0	0	1	1
Egilsstaðir	0	0	2	23	25	0	0	2	2
Seyðisfjörður	0	0	0	3	3	0	0	0	0
Borgarfjörður Eystri	0	0	0	0	0	0	0	0	0
Reyðarfjörður	0	0	2	1	3	0	0	2	2
Eskifjörður	0	0	1	2	3	0	0	1	1
Neskaupstaður	0	1	3	7	11	0	1	5	6
Fáskrúðsfjörður	0	0	0	5	5	0	0	0	0
Stöðvarfjörður	0	0	0	0	0	0	0	0	0
Breiðdalsvík	0	0	0	0	0	0	0	0	0
Djúpivogur	0	0	0	3	3	0	0	0	0
Höfn	0	0	0	9	9	0	0	0	0
Austurland utanbæjar	0	4	31	124	159	0	4	54	58
Austurland samtals	0	5	40	178	223	0	5	65	70

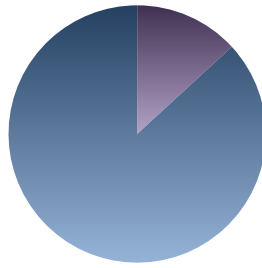
Suðurland	Banaslys	Alvarleg slys	Slys með litlum meiðslum	Óhöpp án meiðsla	Samtals slys og óhöpp	Látnir	Alvarlega slasaðir	Litlir slasaðir	Slasaðir samtals
Selfoss	0	0	7	55	62	0	0	8	8
Hveragerði	0	1	0	7	8	0	1	0	1
Porlákshöfn	0	0	2	6	8	0	0	3	3
Eyrarbakki	0	0	0	1	1	0	0	0	0
Stokkseyri	0	0	0	0	0	0	0	0	0
Laugarás	0	0	0	0	0	0	0	0	0
Laugarvatn	0	0	0	0	0	0	0	0	0
Flúðir	0	0	0	2	2	0	0	0	0
Hella	0	0	2	5	7	0	0	2	2
Hvolsvöllur	0	0	0	6	6	0	0	0	0
Vík	0	0	0	3	3	0	0	0	0
Kirkjubæjarklaustur	0	1	0	4	5	0	1	0	1
Vestmannaeyjar	0	2	2	31	35	0	2	3	5
Suðurland utanbæjar	1	15	68	156	240	1	18	113	132
Suðurland samtals	1	19	81	276	377	1	22	129	152

Fjöldi slasaðra á Austurlandi



■ Austurland innanbæjar
■ Austurland utanbæjar

Fjöldi slasaðra á Suðurlandi



■ Suðurland innanbæjar
■ Suðurland utanbæjar

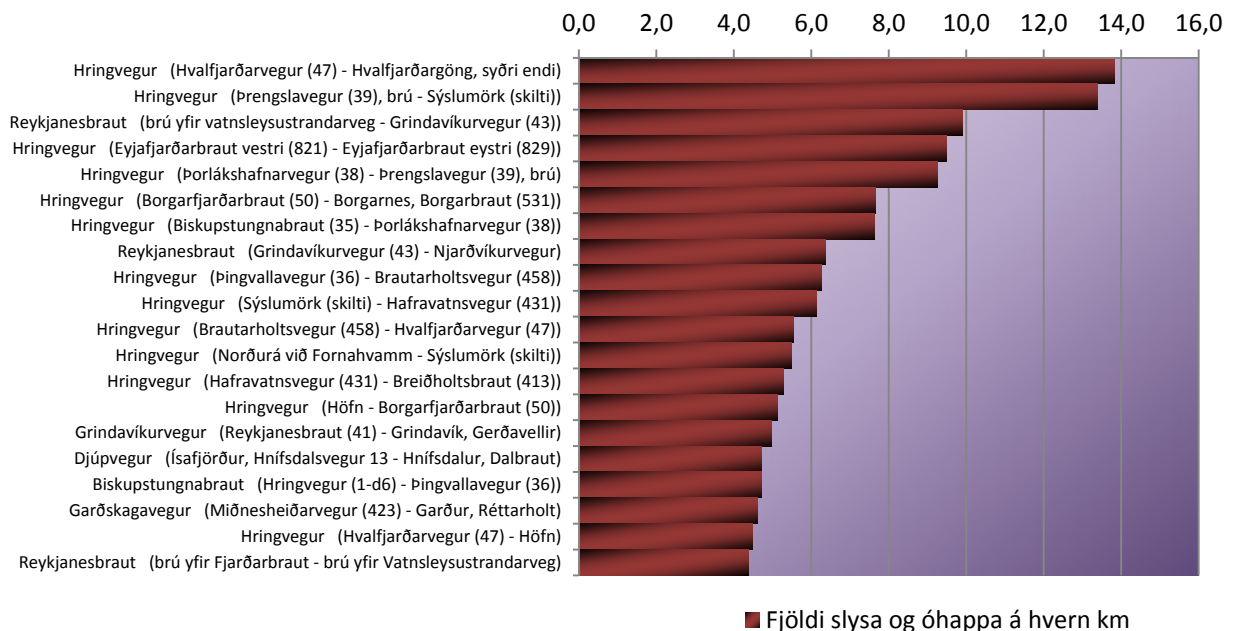
1.1.5 Hættulegustu vegir og gatnamót 2008-2012

Hættulegustu vegirnir í dreifbýli

Slys og óhöpp, með og án meiðsla 2008-2012

Vegnr.	Vegur	Fjöldi slysa og óhappa	Lengd vegkafla (km)	Fjöldi slysa á hvern km
1-f7	Hringvegur (Hvalfjarðarvegur (47) - Hvalfjarðargöng, syðri endi)	13	0,94	13,8
1-d9	Hringvegur (Þrengslavegur (39), brú - Sýslumörk (skilti))	59	4,41	13,4
41-16	Reykjanesbraut (brú yfir vatnsleysustrandarveg - Grindavíkurvegur (43))	115	11,62	9,9
1-p9	Hringvegur (Eyjafjarðarbraut vestri (821) - Eyjafjarðarbraut eystri (829))	15	1,58	9,5
1-d8	Hringvegur (Þorlákshafnarvegur (38) - Þrengslavegur (39), brú)	154	16,63	9,3
1-g5	Hringvegur (Borgarfjarðarbraut (50) - Borgarnes, Borgarbraut (531))	19	2,48	7,7
1-d6	Hringvegur (Biskupstungnabraut (35) - Þorlákshafnarvegur (38))	80	10,48	7,6
41-17	Reykjanesbraut (Grindavíkurvegur (43) - Njarðvíkurvegur)	29	4,56	6,4
1-f5	Hringvegur (Þingvallavegur (36) - Brautarholtsvegur (458))	75	11,96	6,3
1-e1	Hringvegur (Sýslumörk (skilti) - Hafravatnsvegur (431))	60	9,79	6,1
1-f6	Hringvegur (Brautarholtsvegur (458) - Hvalfjarðarvegur (47))	20	3,61	5,5
1-h4	Hringvegur (Norðurá við Fornahvamm - Sýslumörk (skilti))	62	11,31	5,5
1-e2	Hringvegur (Hafravatnsvegur (431) - Breiðholtsbraut (413))	18	3,41	5,3
1-g4	Hringvegur (Höfn - Borgarfjarðarbraut (50))	43	8,41	5,1
43-01	Grindavíkurvegur (Reykjanesbraut (41) - Grindavík, Gerðavellir)	66	13,3	5,0
61-43	Djúpvvegur (Ísafjörður, Hnífsdalsvegur 13 - Hnífsdalur, Dalbraut)	16	3,4	4,7
35-01	Biskupstungnabraut (Hringvegur (1-d6) - Þingvallavegur (36))	40	8,51	4,7
45-01	Garðskagavegur (Miðnesheiðarvegur (423) - Garður, Réttarholt)	27	5,85	4,6
1-g3	Hringvegur (Hvalfjarðarvegur (47) - Höfn)	52	11,64	4,5
41-15	Reykjanesbraut (brú yfir Fjarðarbraut - brú yfir Vatnsleysustrandarveg)	58	13,29	4,4

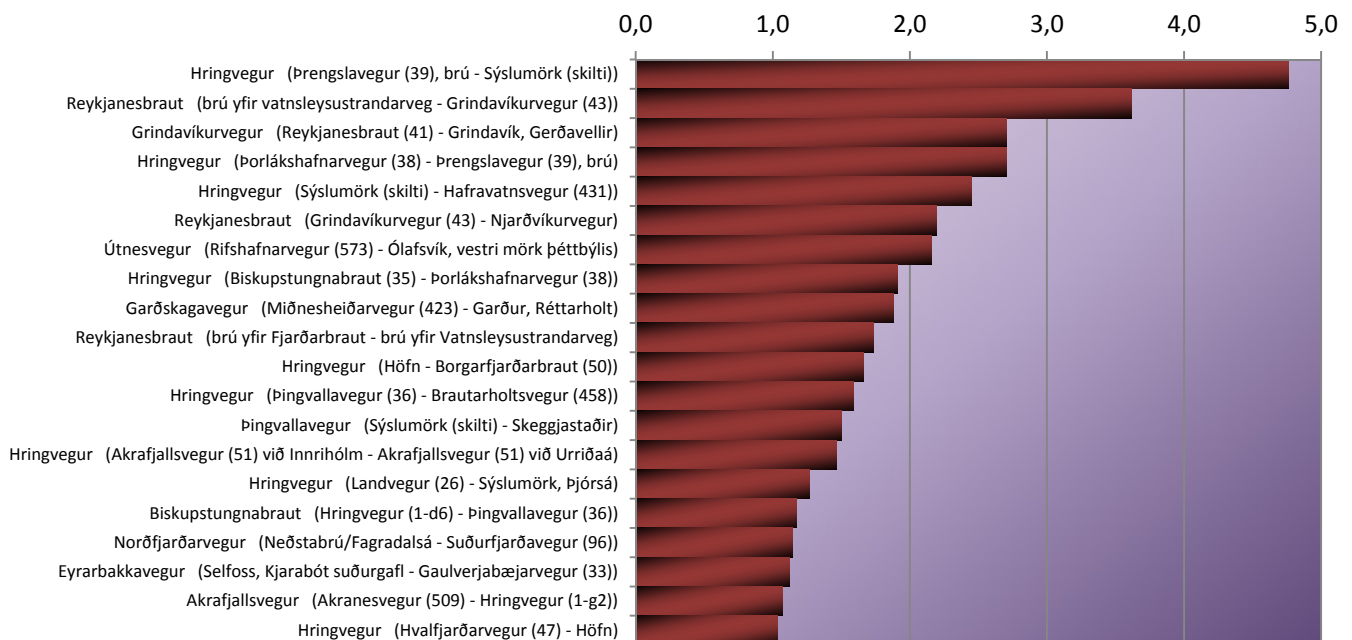
Fjöldi slysa og óhappa á hvern km 2008-2012



Slys með meiðslum 2008-2012

Vegnr.	Vegur	Fjöldi slysa með meiðslum	Lengd vegkafla (km)	Fjöldi slysa með meiðslum á hvern km
1-d9	Hringvegur (Prengslavegur (39), brú - Sýslumörk (skilti))	21	4,41	4,8
41-16	Reykjanesbraut (brú yfir vatnsleysustrandarveg - Grindavíkurvegur (43))	42	11,62	3,6
43-01	Grindavíkurvegur (Reykjanesbraut (41) - Grindavík, Gerðavellir)	36	13,3	2,7
1-d8	Hringvegur (Porlákshafnarvegur (38) - Prengslavegur (39), brú)	45	16,63	2,7
1-e1	Hringvegur (Sýslumörk (skilti) - Hafravatnsvegur (431))	24	9,79	2,5
41-17	Reykjanesbraut (Grindavíkurvegur (43) - Njarðvíkurvegur)	10	4,56	2,2
574-07	Útnesvegur (Rifshafnarvegur (573) - Ólafsvík, vestri mörk þéttbýlis)	11	5,1	2,2
1-d6	Hringvegur (Biskupstungnabraut (35) - Porlákshafnarvegur (38))	20	10,48	1,9
45-01	Garðskagavegur (Miðnesheiðarvegur (423) - Garður, Réttarholt)	11	5,85	1,9
41-15	Reykjanesbraut (brú yfir Fjarðarbraut - brú yfir Vatnsleysustrandarveg)	23	13,29	1,7
1-g4	Hringvegur (Höfn - Borgarfjarðarbraut (50))	14	8,41	1,7
1-f5	Hringvegur (Þingvallavegur (36) - Brautarholtsvegur (458))	19	11,96	1,6
36-11	Þingvallavegur (Sýslumörk (skilti) - Skeggjastaðir)	12	7,99	1,5
1-g1	Hringvegur (Akrafjallsvegur (51) við Innrihólm - Akrafjallsvegur (51) við Urriðaá)	16	10,93	1,5
1-c8	Hringvegur (Landvegur (26) - Sýslumörk, Þjórsá)	13	10,24	1,3
35-01	Biskupstungnabraut (Hringvegur (1-d6) - Þingvallavegur (36))	10	8,51	1,2
92-04	Norðfjarðarvegur (Neðstibrú/Fagradalsá - Suðurfjarðavegur (96))	12	10,5	1,1
34-02	Eyrbakkavegur (Selfoss, Kjarabót suðurgafi - Gaulverjabæjarvegur (33))	10	8,9	1,1
51-02	Akrafjallsvegur (Akranesvegur (509) - Hringvegur (1-g2))	12	11,24	1,1
1-g3	Hringvegur (Hvalfjarðarvegur (47) - Höfn)	12	11,64	1,0

Fjöldi slysa með meiðslum á hvern km 2008-2012



■ Fjöldi slysa með meiðslum á hvern km

Hættulegustu gatnamótin í þéttbýli

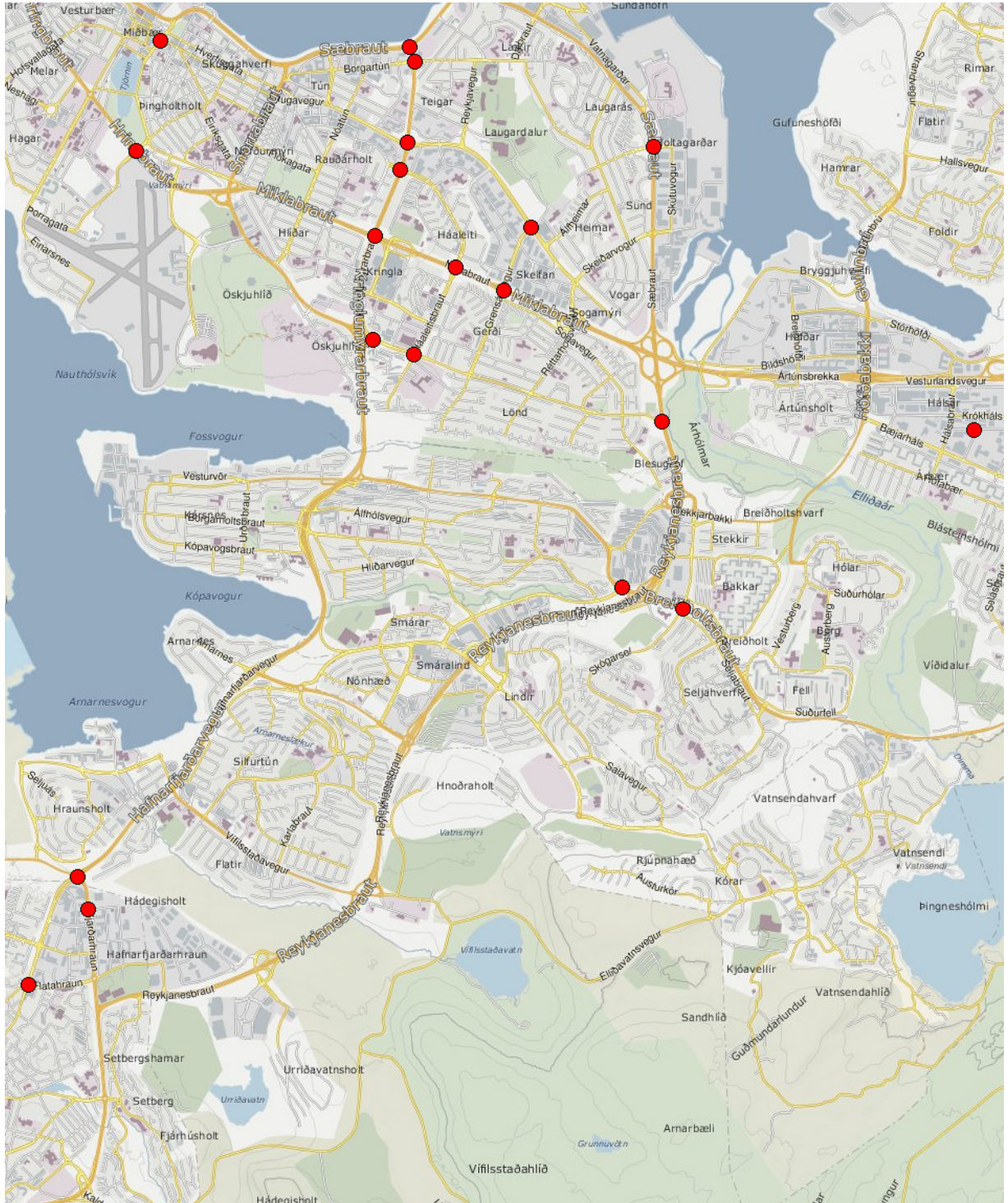
Slys og óhöpp, með og án meiðsla 2008-2012

Þéttbýli	Gatnamót	Fjöldi slysa og óhappa
Reykjavík	Grensásvegur / Miklabraut	174
Reykjavík	Miklabraut / Kringlumýrarbraut	147
Reykjavík	Miklabraut / Háaleitisbraut	142
Reykjavík	Hringbraut(nýja) / Njarðargata	126
Garðabær	Hafnarfjarðarvegur / Reykjavíkurvegur / Fjarðarhraun / Álfanesvegur	111
Reykjavík	Bústaðavegur / Reykjanesbraut	89
Hafnarfjörður	Flatahraun / Bæjarhraun	86
Hafnarfjörður	Reykjanesbraut / Lækjargata / Hlíðarberg	84
Reykjavík	Suðurlandsbraut / Kringlumýrarbraut / Laugavegur	79
Reykjavík	Hringbraut / Melatorg / Suðurgata	76
Reykjavík	Kringlumýrarbraut / Háaleitisbraut	74
Reykjavík	Kringlumýrarbraut / Listabraut	64
Kópavogur	Nýbýlavegur / Skemmuvegur -Svört gata / Dalvegur / Nýbýlavegur	63
Reykjavík	Bæjarháls / Höfðabakki / Straumur	63
Reykjavík	Breiðholtsbraut / Stekkjarbakki / Skógarsel	62
Reykjavík	Rampi Stekkjarbreykjanesb / Stekkjarbakki / Slaufa	56
Reykjavík	Suðurlandsbraut / Skeiðarvogur / Fákafen	55
Reykjavík	Bústaðavegur / Flugvallarvegur	53
Reykjavík	Borgartún / Kringlumýrarbraut	51
Hafnarfjörður	Reykjanesbraut / Fjarðarhraun	50

Slys með meiðslum 2008-2012

Þéttbýli	Gatnamót	Fjöldi slysa með meiðslum
Reykjavík	Grensásvegur / Miklabraut	25
Reykjavík	Bústaðavegur / Reykjanesbraut	22
Reykjavík	Miklabraut / Háaleitisbraut	18
Reykjavík	Miklabraut / Kringlumýrarbraut	15
Hafnarfjörður	Hraunbrún / Reykjavíkurvegur / Flatahraun	14
Reykjavík	Sæbraut / Kringlumýrarbraut	14
Reykjavík	Breiðholtsbraut / Stekkjarbakki / Skógarsel	13
Reykjavík	Borgartún / Kringlumýrarbraut	12
Reykjavík	Hringbraut(nýja) / Njarðargata	12
Garðabær	Hafnarfjarðarvegur / Reykjavíkurvegur / Fjarðarhraun / Álfanesvegur	11
Reykjavík	Háaleitisbraut / Bústaðavegur	11
Reykjavík	Lækjargata / Austurstræti / Bankastræti	10
Reykjavík	Sæbraut / Holtavegur	9
Reykjavík	Suðurlandsbraut / Kringlumýrarbraut / Laugavegur	9
Reykjavík	Kringlumýrarbraut / Háaleitisbraut	8
Reykjavík	Lyngháls / Stuðlaháls	8
Hafnarfjörður	Hólshraun / Fjarðarhraun	7
Kópavogur	Nýbýlavegur / Skemmuvegur -Svört gata / Dalvegur / Nýbýlavegur	7
Reykjavík	Suðurlandsbraut / Grensásvegur / Engjavegur	7
Reykjavík	Kringlumýrarbraut na-ramp / Bústaðavegur / Kringlumýrarbraut sa-ramp	7

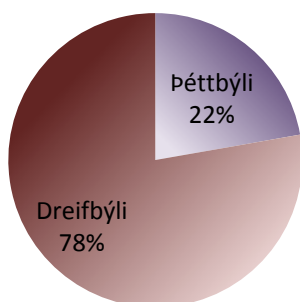
20 hættulegustu gatnamótin í þéttbýli 2008-2012
Slys með meiðslum



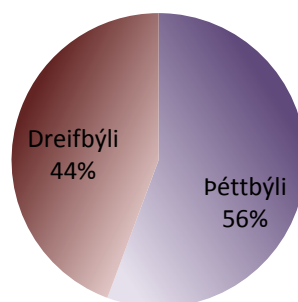
1.1.6 Fjöldi slysa í dreifbýli og þéttbýli

	Banaslys	Slys með alvarlegum meiðslum	Slys með minniháttar meiðslum	Slys án meiðsla	Samtals
Þéttbýli	2	64	367	4049	4482
Dreifbýli	7	51	251	761	1070
Samtals	9	115	618	4810	5552

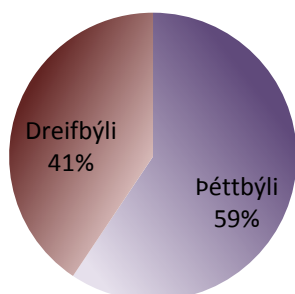
Banaslys



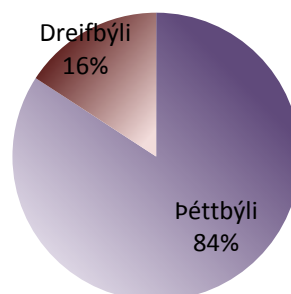
Slys með alvarlegum meiðslum



Slys með minniháttar meiðslum



Eignatjón eingöngu

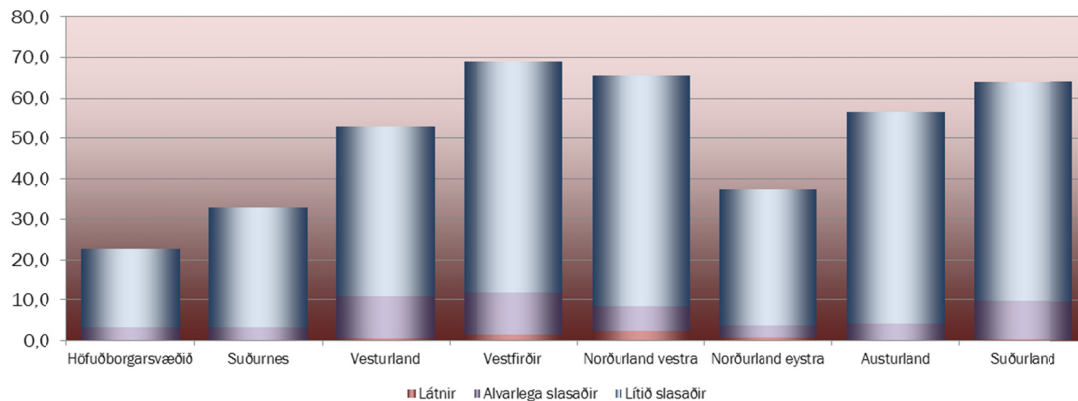


1.1.7 Fjöldi slasaðra m.v. íbúafjölda

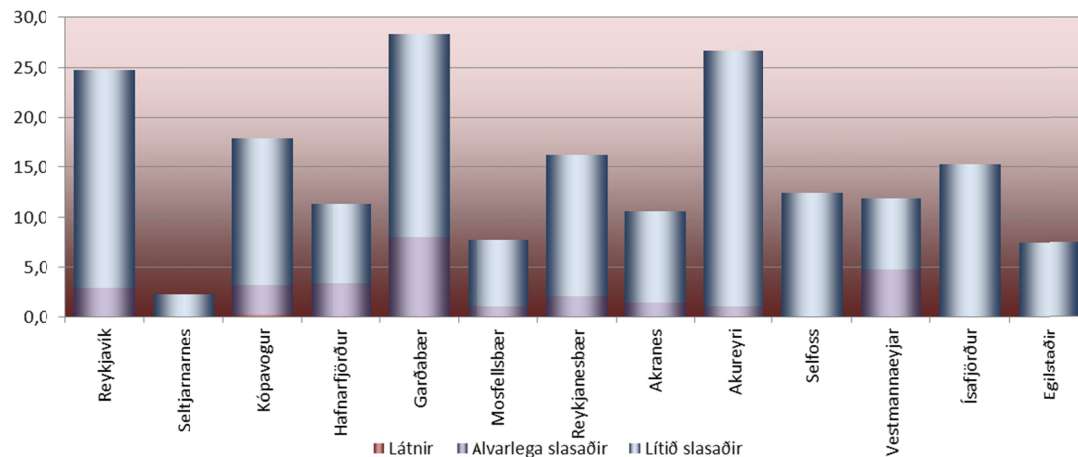
Fjöldi slasaðra eftir landshlutum og stærstu þéttbýlisstöðunum á hverja 10.000 íbúa

Búseta	Íbúafjöldi 2012	Látnir	Alvarlega slasaðir	Lítið slasaðir	Slasaðir og látnir alls
Höfuðborgarsvæðið	203.599	0,1	3,2	19,4	22,7
Suðurnes	21.242	0,0	3,3	29,7	33,0
Vesturland	15.639	0,6	10,2	42,2	53,1
Vestfirðir	6.819	1,5	10,3	57,2	68,9
Norðurland vestra	8.381	2,4	6,0	57,3	65,6
Norðurland eystra	27.806	0,7	2,9	33,8	37,4
Austurland	12.351	0,0	4,0	52,6	56,7
Suðurland	23.738	0,4	9,3	54,3	64,0
Reykjavík	118.816	0,1	2,9	21,8	24,7
Seltjarnarnes	4.313	0,0	0,0	2,3	2,3
Kópavogur	31.205	0,3	2,9	14,7	17,9
Hafnarfjörður	26.486	0,0	3,4	7,9	11,3
Garðabær	11.283	0,0	8,0	20,4	28,4
Mosfellsbær	9.079	0,0	1,1	6,6	7,7
Reykjanesbær	14.137	0,0	2,1	14,1	16,3
Akranes	6.582	0,0	1,5	9,1	10,6
Akureyri	17.623	0,0	1,1	25,5	26,7
Selfoss	6.436	0,0	0,0	12,4	12,4
Vestmannaeyjar	4.194	0,0	4,8	7,2	11,9
Ísafjörður	2.618	0,0	0,0	15,3	15,3
Egilsstaðir	2.689	0,0	0,0	7,4	7,4

Fjöldi slasaðra á hverja 10.000 íbúa



Fjöldi slasaðra á hverja 10.000 íbúa

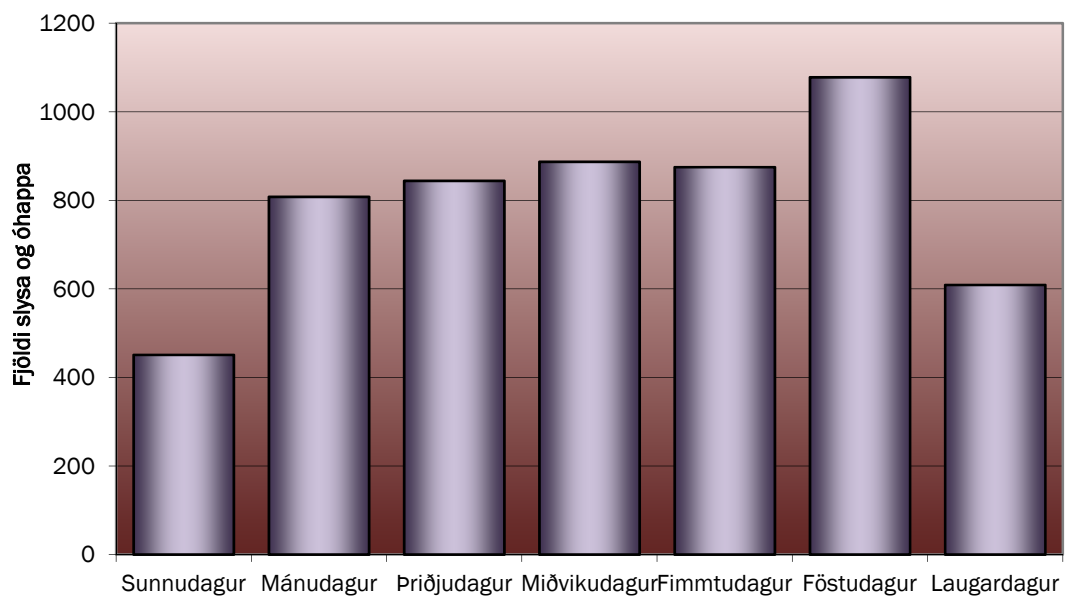


1.2 Tími umferðarslysa

1.2.1 Umferðarslys eftir vikudögum

	Banaslys	Slys með alvarlegum meiðslum	Slys með minniháttar meiðslum	Slys án meiðsla	Samtals
Sunnudagur	1	17	74	359	451
Mánudagur	2	21	87	698	808
Þriðjudagur	0	19	91	734	844
Miðvikudagur	1	13	72	801	887
Fimmtudagur	1	10	99	765	875
Föstudagur	2	20	112	944	1078
Laugardagur	2	15	83	509	609
Samtals	9	115	618	4810	5552

Fjöldi slysa og óhappa eftir vikudögum

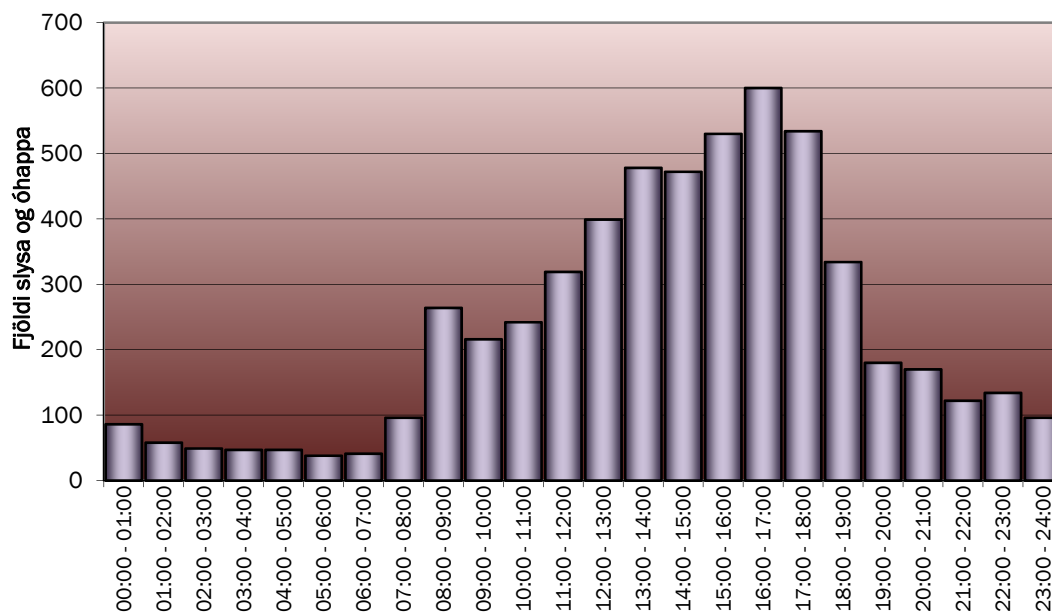


1.2.2 Umferðarslys eftir tíma sólarhrings

Fjöldi slysa

	Banaslys	Slys með alvarlegum meiðslum	Slys með minniháttar meiðslum	Slys án meiðsla	Samtals
00:00 - 01:00	0	7	12	67	86
01:00 - 02:00	0	3	17	38	58
02:00 - 03:00	0	2	5	42	49
03:00 - 04:00	0	1	6	40	47
04:00 - 05:00	0	1	10	36	47
05:00 - 06:00	0	0	6	32	38
06:00 - 07:00	0	0	3	38	41
07:00 - 08:00	0	2	25	69	96
08:00 - 09:00	1	8	37	218	264
09:00 - 10:00	1	3	22	190	216
10:00 - 11:00	1	0	23	218	242
11:00 - 12:00	1	7	32	279	319
12:00 - 13:00	0	9	27	363	399
13:00 - 14:00	0	5	40	433	478
14:00 - 15:00	1	4	40	427	472
15:00 - 16:00	0	8	45	477	530
16:00 - 17:00	1	11	51	537	600
17:00 - 18:00	1	13	42	478	534
18:00 - 19:00	0	8	50	276	334
19:00 - 20:00	0	6	31	143	180
20:00 - 21:00	1	6	24	139	170
21:00 - 22:00	0	3	23	96	122
22:00 - 23:00	0	5	24	105	134
23:00 - 24:00	1	3	23	69	96
Samtals	9	115	618	4810	5552

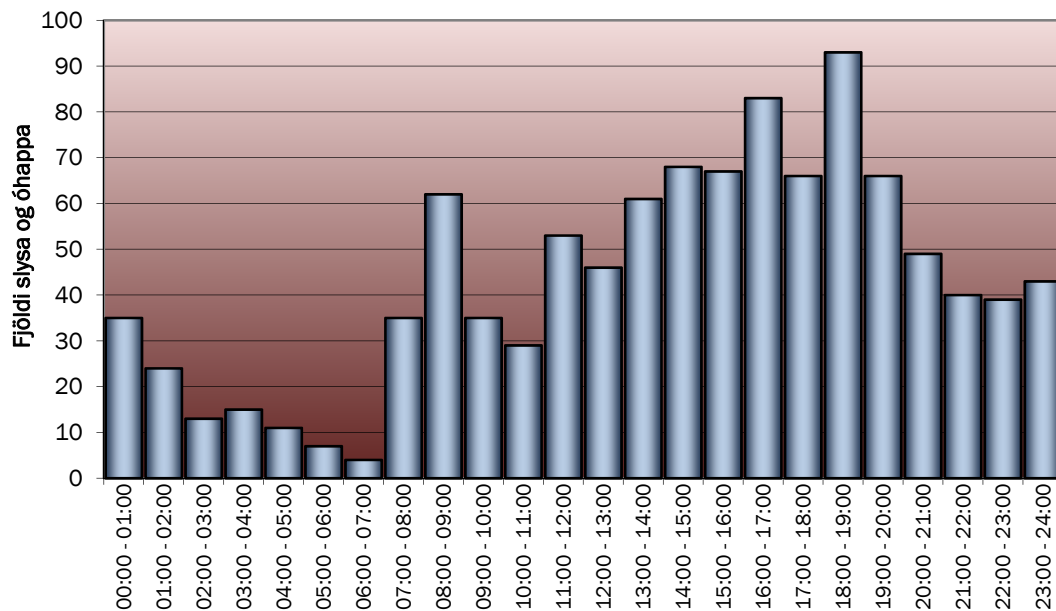
Fjöldi slysa og óhappa eftir tíma sólarhrings



Fjöldi slasaðra

	Látnir	Alvarlega slasaðir	Lítið slasaðir	Samtals slasaðir
00:00 - 01:00	0	13	22	35
01:00 - 02:00	0	3	21	24
02:00 - 03:00	0	3	10	13
03:00 - 04:00	0	1	14	15
04:00 - 05:00	0	1	10	11
05:00 - 06:00	0	0	7	7
06:00 - 07:00	0	0	4	4
07:00 - 08:00	0	2	33	35
08:00 - 09:00	1	9	52	62
09:00 - 10:00	1	3	31	35
10:00 - 11:00	1	0	28	29
11:00 - 12:00	1	8	44	53
12:00 - 13:00	0	9	37	46
13:00 - 14:00	0	5	56	61
14:00 - 15:00	1	5	62	68
15:00 - 16:00	0	8	59	67
16:00 - 17:00	1	13	69	83
17:00 - 18:00	1	13	52	66
18:00 - 19:00	0	10	83	93
19:00 - 20:00	0	7	59	66
20:00 - 21:00	1	9	39	49
21:00 - 22:00	0	3	37	40
22:00 - 23:00	0	7	32	39
23:00 - 24:00	1	4	38	43
Samtals	9	136	899	1044

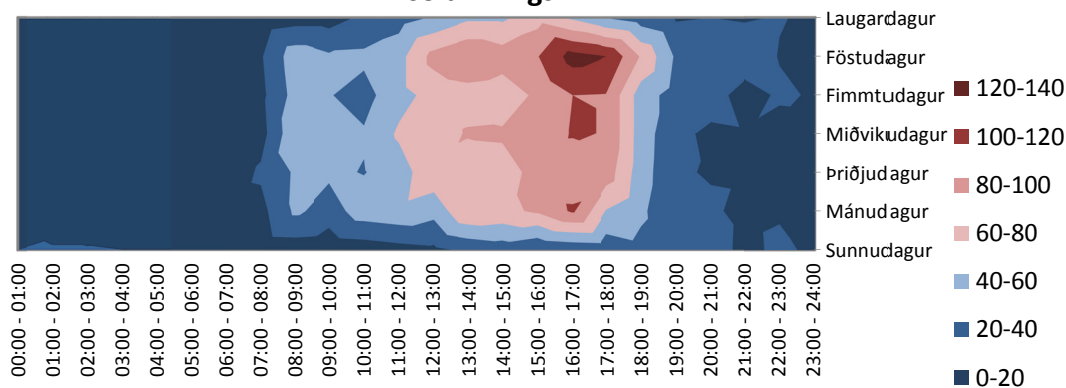
Fjöldi slasaðra eftir tíma sólarhrings



1.2.3 Umferðarslys eftir vikudögum og tíma sólarhrings

	Sun	Mán	Prið	Mið	Fim	Fös	Lau	Samtals
00:00 - 01:00	20	13	7	9	11	14	12	86
01:00 - 02:00	22	6	5	7	3	3	12	58
02:00 - 03:00	22	1	6	1	3	3	13	49
03:00 - 04:00	20	3	1	2	3	3	15	47
04:00 - 05:00	19	5	2	1	5	3	12	47
05:00 - 06:00	9	2	2	1	5	5	14	38
06:00 - 07:00	8	12	7	2	4	4	4	41
07:00 - 08:00	8	14	23	12	15	18	6	96
08:00 - 09:00	9	44	43	57	48	52	11	264
09:00 - 10:00	7	30	44	40	41	43	11	216
10:00 - 11:00	9	51	39	42	33	44	24	242
11:00 - 12:00	13	55	51	63	53	53	31	319
12:00 - 13:00	16	47	74	66	67	87	42	399
13:00 - 14:00	24	79	67	82	71	99	56	478
14:00 - 15:00	29	75	71	83	68	90	56	472
15:00 - 16:00	21	83	87	84	84	99	72	530
16:00 - 17:00	25	103	86	102	100	128	56	600
17:00 - 18:00	27	59	91	99	99	120	39	534
18:00 - 19:00	34	44	49	50	50	78	29	334
19:00 - 20:00	24	22	23	25	31	37	18	180
20:00 - 21:00	33	24	18	16	29	30	20	170
21:00 - 22:00	12	13	17	18	11	33	18	122
22:00 - 23:00	26	17	16	12	23	19	21	134
23:00 - 24:00	14	6	15	13	18	13	17	96
Samtals	451	808	844	887	875	1078	609	5552

Fjöldi umferðarslysa og -óhappa eftir vikudögum og tíma sólarhrings



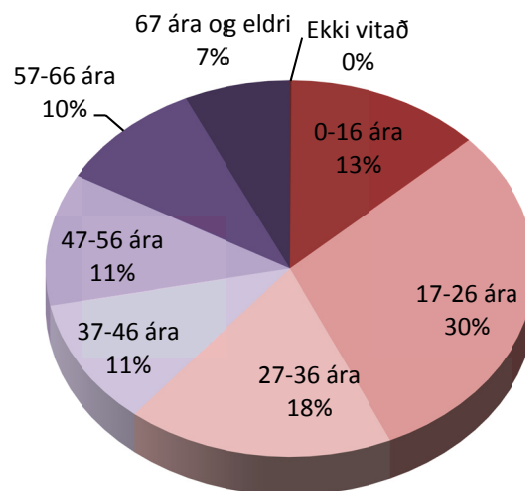
Á myndinni hér að ofan sést að flest slys gerast á föstudögum milli 16 og 18. Þar er svæðið dekkst á myndinni. Áberandi er við samanburð á annatímunum tveimur, á morgnana (fyrir vinnu) á virkum dögum og milli kl. 16 og 18 (eftir vinnu) á virkum dögum þá eru mun fleiri slys um eftirmiðdaginn.

1.3 Aldur, kyn og þjóðerni

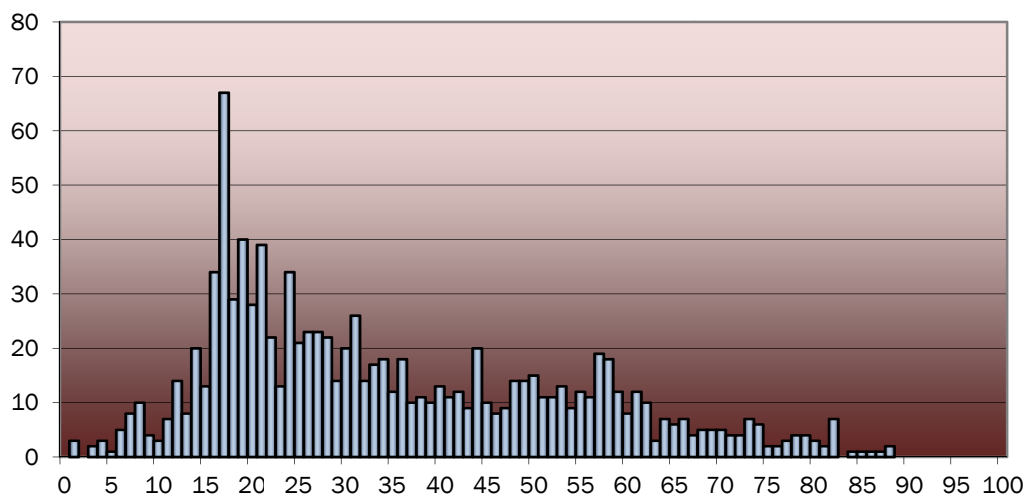
1.3.1 Aldursskipting slasaðra og látinna

	Látnir	Alvarlega slasaðir	Lítið slasaðir	Samtals
Ekki vitað	0	0	1	1
0-16 ára	0	16	119	135
17-26 ára	4	35	277	316
27-36 ára	0	28	156	184
37-46 ára	0	17	97	114
47-56 ára	0	15	104	119
57-66 ára	1	14	87	102
67 ára og eldri	4	11	58	73
Samtals	9	136	899	1044

Aldursskipting slasaðra og látinna í umferðarslysum

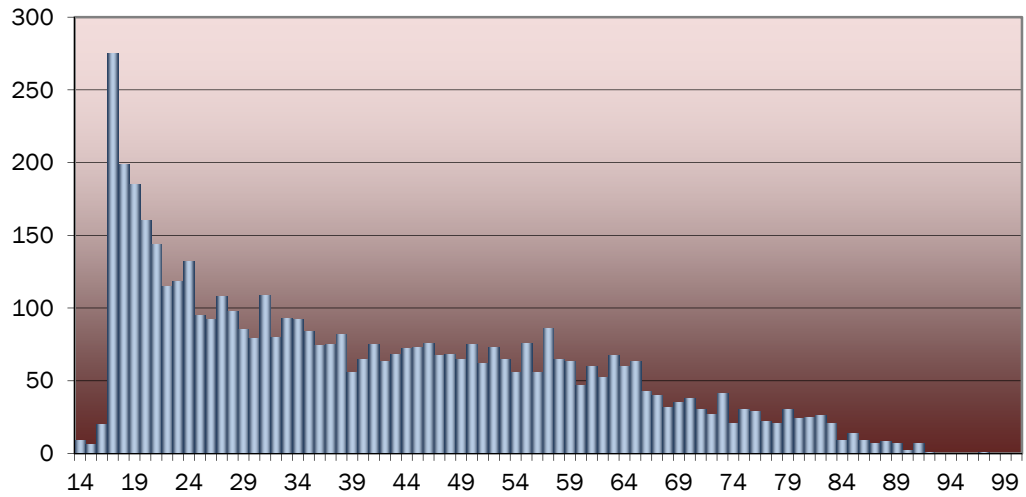


Fjöldi slasaðra og látinna eftir aldri

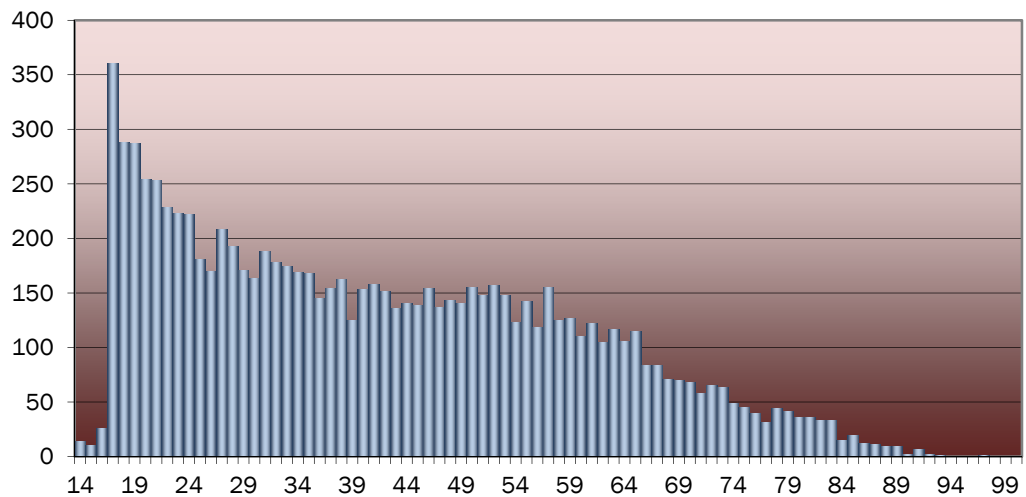


1.3.2 Aldur ökumanna

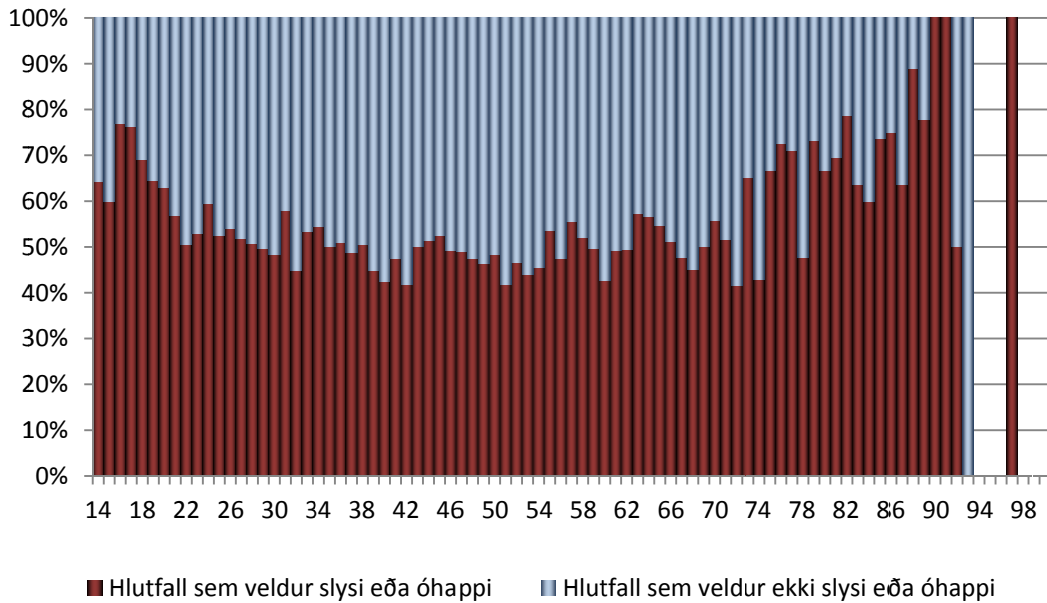
Aldur ökumanna sem valda slysum og óhöppum



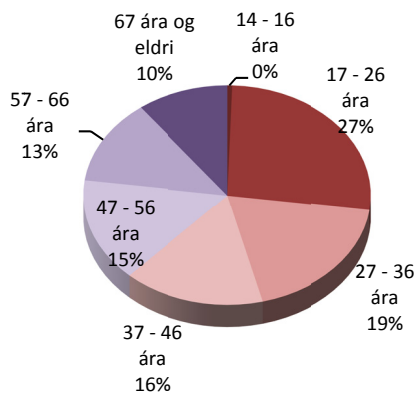
Aldur ökumanna sem lenda í slysum og óhöppum



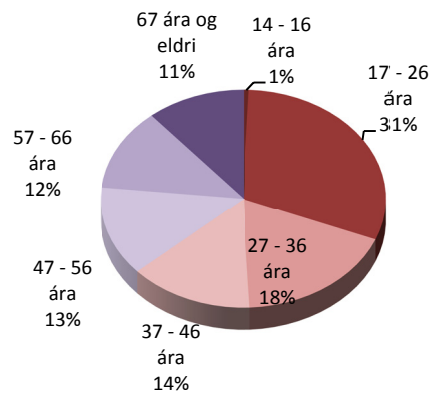
Aldur ökumanna sem valda og valda ekki slysi eða óhappi



Aldursskipting ökumanna sem lenda í umferðarslysum og óhöppum

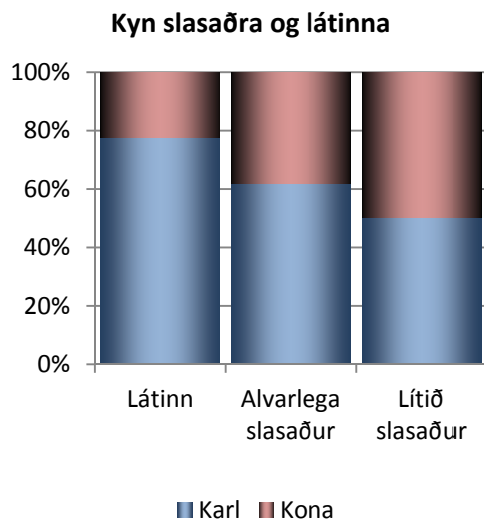


Aldursskipting ökumanna sem valda umferðarslysum og óhöppum



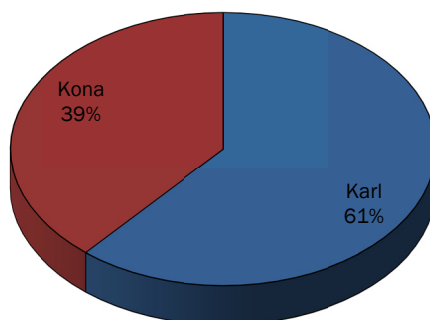
1.3.3 Kyn slasaðra og látinna

	Karl	Kona	Samtals
Látinn	7	2	9
Alvarlega slasaður	84	52	136
Lítið slasaður	453	446	899
Samtals	544	500	1044



1.3.4 Kyn ökumanna í umferðarslysum

Kyn ökumanna sem lenda í umferðarslysum /
umferðaróhöppum



1.3.5 Þjóðerni slasaðra

	Látnir	Alvarlega slasaðir	Lítið slasaðir	Samtals
Ísland	8	113	730	851
Pólland	0	4	29	33
Pýskaland	0	3	11	14
Spánn	0	0	14	14
Bandaríkin	0	1	10	11
Víetnam	0	0	11	11
Ítalía	0	2	8	10
Stóra Bretland	0	0	9	9
Frakkland	0	1	7	8
Litháen	0	1	6	7
Noregur	0	0	6	6
Kína	0	0	5	5
Holland	0	0	5	5
Marakkó	0	1	3	4
Ástralía	0	0	4	4
Filippseyjar	0	0	4	4
Svíþjóð	0	2	1	3
Ísrael	0	1	2	3
Belgía	0	0	3	3
Lettland	0	0	3	3
Kanada	0	2	0	2
Hong Kong	0	1	1	2
Japan	0	1	1	2
Suður Afríka	0	1	1	2
Sviss	0	0	2	2
Danmörk	0	0	2	2
Indland	0	0	2	2
Nepal	0	0	2	2
Taíland	0	0	2	2
Júgóslavía	0	0	2	2
Suður Kórea	1	0	0	1
Bahrain	0	1	0	1
Úkraína	0	1	0	1
Óþekkt	0	0	1	1
Austurríki	0	0	1	1
Chile	0	0	1	1
Kólumbía	0	0	1	1
Íran	0	0	1	1
Srí Lanka	0	0	1	1
Mexíkó	0	0	1	1
Namibía	0	0	1	1
Portúgal	0	0	1	1
Rúmenía	0	0	1	1
Serbía	0	0	1	1
Slóvenía	0	0	1	1
Slóvakía	0	0	1	1
Samtals	9	136	899	1044

	Látnir	Alvarlega slasaðir	Lítið slasaðir	Samtals
Íslenskir	8	113	730	851
Erlendir	1	23	169	193
Samtals	9	136	899	1044

	Látnir	Alvarlega slasaðir	Lítið slasaðir	Samtals
Íslenskir	88,9%	83,1%	81,2%	81,5%
Erlendir	11,1%	16,9%	18,8%	18,5%

1.3.6 Búseta ökumanna

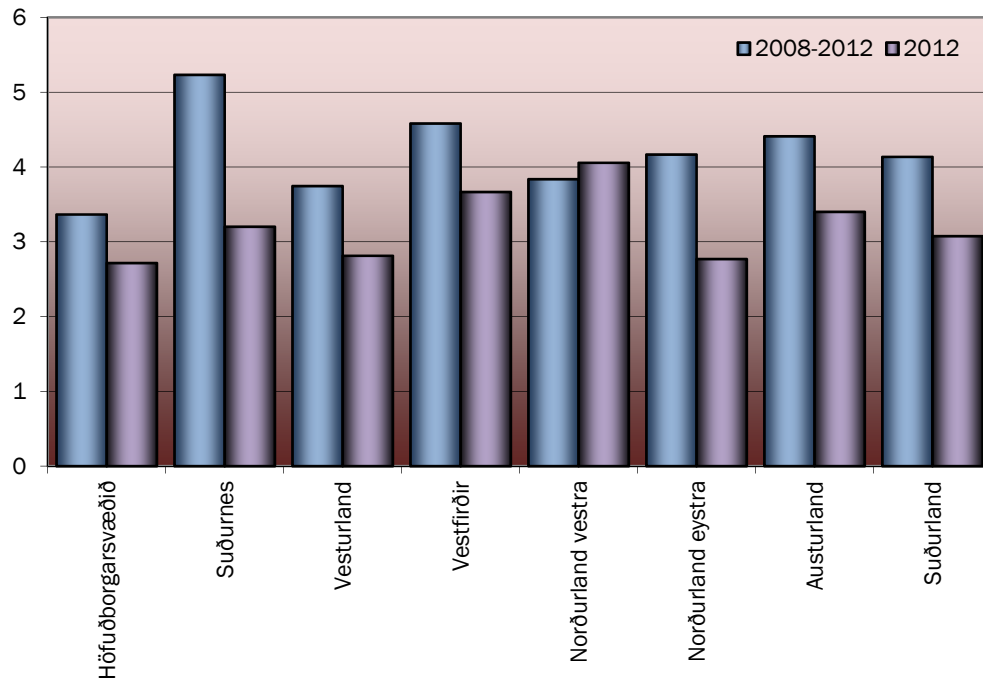
Fjöldi ökumanna sem lenti í slysi árið 2012 eftir búsetu ökumanns

Búseta	Íbúafjöldi 2012	Fjöldi ökumanna sem lenti í slysi eða óhappi	Fjöldi ökumanna sem lenti í slysi með meiðslum	Fjöldi ökumanna sem lenti í slysi eða óhappi á hverja 1000 íbúa	Fjöldi ökumanna sem lenti í slysi með meiðslum á hverja 1000 íbúa
Höfuðborgarsvæðið	203.599	5469	553	26,9	2,7
Suðurnes	21.242	403	68	19,0	3,2
Vesturland	15.639	292	44	18,7	2,8
Vestfirðir	6.819	119	25	17,5	3,7
Norðurland vestra	8.381	135	34	16,1	4,1
Norðurland eystra	27.806	434	77	15,6	2,8
Austurland	12.351	191	42	15,5	3,4
Suðurland	23.738	412	73	17,4	3,1
Reykjavík	118.816	3286	336	27,7	2,8
Seltjarnarnes	4.313	88	11	20,4	2,6
Kópavogur	31.205	830	92	26,6	2,9
Hafnarfjörður	26.486	724	59	27,3	2,2
Garðabær	11.283	276	32	24,5	2,8
Mosfellsbær	9.079	186	15	20,5	1,7
Reykjanesbær	14.137	268	47	19,0	3,3
Akranes	6.582	115	19	17,5	2,9
Akureyri	17.623	297	56	16,9	3,2
Selfoss	6.436	107	16	16,6	2,5
Vestmannaeyjar	4.194	57	6	13,6	1,4
Ísafjörður	2.618	44	11	16,8	4,2
Egilstaðir	2.689	44	10	16,4	3,7

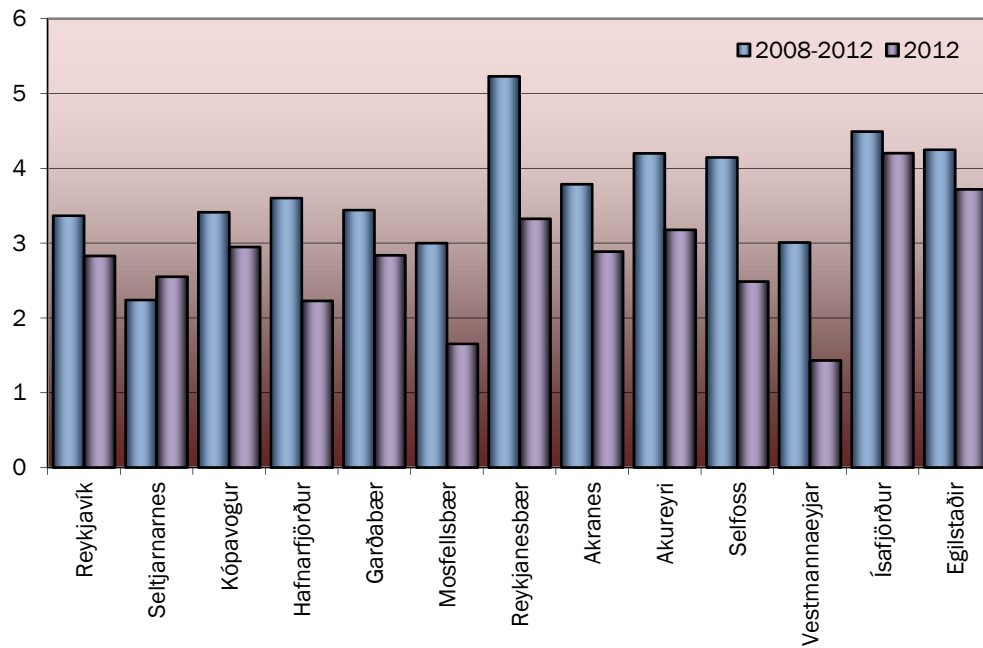
Fjöldi ökumanna sem lenti í slysi árin 2008 – 2012 eftir búsetu ökumanns

Búseta	Meðal-íbúafjöldi 2008-2012	Meðalfjöldi ökumanna sem lenti í slysi eða óhappi	Meðalfjöldi ökumanna sem lenti í slysi með meiðslum	Meðalfjöldi ökumanna sem lenti í slysi eða óhappi á hverja 1000 íbúa	Meðalfjöldi ökumanna sem lenti í slysi með meiðslum á hverja 1000 íbúa
Höfuðborgarsvæðið	201.213	5558	677	27,6	3,4
Suðurnes	21.178	492	111	23,2	5,2
Vesturland	15.756	329	59	20,9	3,7
Vestfirðir	7.028	138	32	19,6	4,6
Norðurland vestra	8.549	149	33	17,5	3,8
Norðurland eystra	27.742	529	116	19,1	4,2
Austurland	12.789	245	56	19,1	4,4
Suðurland	23.842	529	99	22,2	4,1
Reykjavík	118.884	3330	400	28,0	3,4
Seltjarnarnes	4.377	100	10	22,9	2,2
Kópavogur	30.240	835	103	27,6	3,4
Hafnarfjörður	25.877	742	93	28,7	3,6
Garðabær	10.635	281	37	26,4	3,4
Mosfellsbær	8.737	208	26	23,8	3,0
Reykjanesbær	13.962	320	73	22,9	5,2
Akranes	6.548	127	25	19,4	3,8
Akureyri	17.379	343	73	19,8	4,2
Selfoss	6.466	145	27	22,4	4,1
Vestmannaeyjar	4.122	77	12	18,7	3,0
Ísafjörður	2.672	46	12	17,1	4,5
Egilstaðir	2.683	50	11	18,6	4,2

**Búseta ökumanna sem lenda í slysum
með meiðslum á hverja 1000 íbúa
- Landshlutar -**

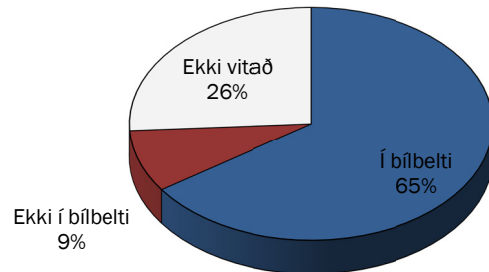


**Búseta ökumanna sem lenda í slysum
með meiðslum á hverja 1000 íbúa
- Helstu þéttbýlisstaðir -**



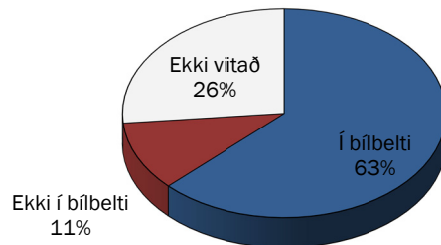
1.4 Bílbeltanotkun

1.4.1 Bílbeltanotkun slasaðra og látinna

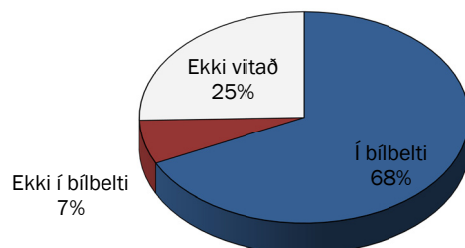


1.4.2 Bílbeltanotkun kynjanna

Karlmenn sem slasast í umferðinni



Konur sem slasast í umferðinni



1.5 Vegfarendur

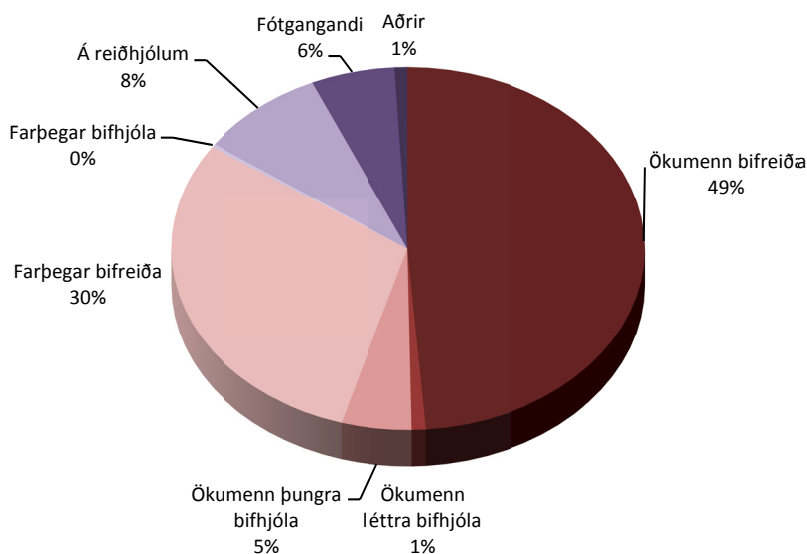
1.5.1 Slasaðir og látnir eftir vegfarendahópum

	Slasaðir og látnir alls				Slasaðir og látnir öikumenn			
	Látnir	Alvarlega slasaðir	Lítið slasaðir	Samtals	Látnir	Alvarlega slasaðir	Lítið slasaðir	Samtals
Í fólksbílum	6	69	667	742	5	35	421	461
Í hópferðarbílum	0	3	16	19	0	0	2	2
Í sendib./vörub./flutn.b.	1	10	46	57	1	7	35	43
Á léttum bifhjólum	0	0	10	10	0	0	10	10
Á þungum bifhjólum	0	17	36	53	0	17	33	50
Á reiðhjólum	0	21	68	89	0	21	68	89
Fótgangandi	2	12	46	60				
Aðrir	0	4	10	14	0	4	8	12
Samtals	9	136	899	1044	6	84	577	667

1.5.2 Aldursskipting vegfarendahópa slasaðra og látinna

	Ekki vitað	6 ára og yngri	7-14 ára	15-16 ára	17-20 ára	21-24 ára	25-64 ára	65 ára og eldri	Alls
Öikumenn bifreiða	0	0	0	1	96	58	301	53	509
Öikumenn léttu bifhjóla	0	0	2	1	2	1	3	1	10
Öikumenn þungu bifhjóla	0	0	0	0	2	5	41	2	50
Farþegar bifreiða	1	9	36	31	56	32	130	18	313
Farþegar bifhjóla	0	0	1	0	0	0	2	0	3
Á reiðhjólum	0	3	25	9	1	5	45	2	90
Fótgangandi	0	2	10	4	6	6	22	10	60
Aðrir	0	0	0	1	1	1	6	0	9
Samtals	1	14	74	47	164	108	550	86	1044

Vegfarendahópar slasaðra og látinna í umferðarslysum

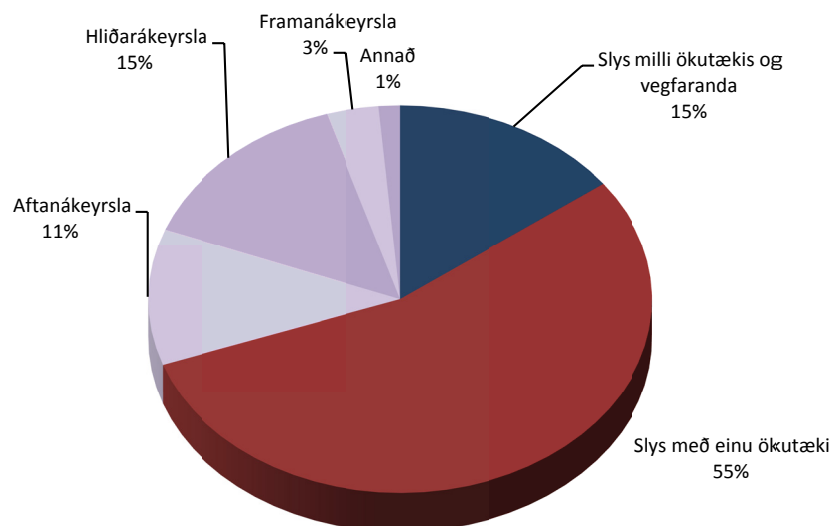


1.6 Tegundir og orsakir slysa

1.6.1 Tegundir slysa (Slys með meiðslum og banaslys)

	Fjöldi slysa með meiðslum	Fjöldi látinna	Fjöldi slasaðra
Slys milli ökutækis og óvarins vegfaranda	110	2	110
Slys með einu ökutæki	406	6	568
Slys með fleiri en einu ökutæki þar af...	226	1	357
Aftanákeyrsla	84	0	131
Hliðarákeyrsla	107	0	173
Framanákeyrsla	25	1	41
Annað (þ.á.m. árekstur á kyrrstætt ökutæki)	10	0	12
Samtals slys	742	9	1035

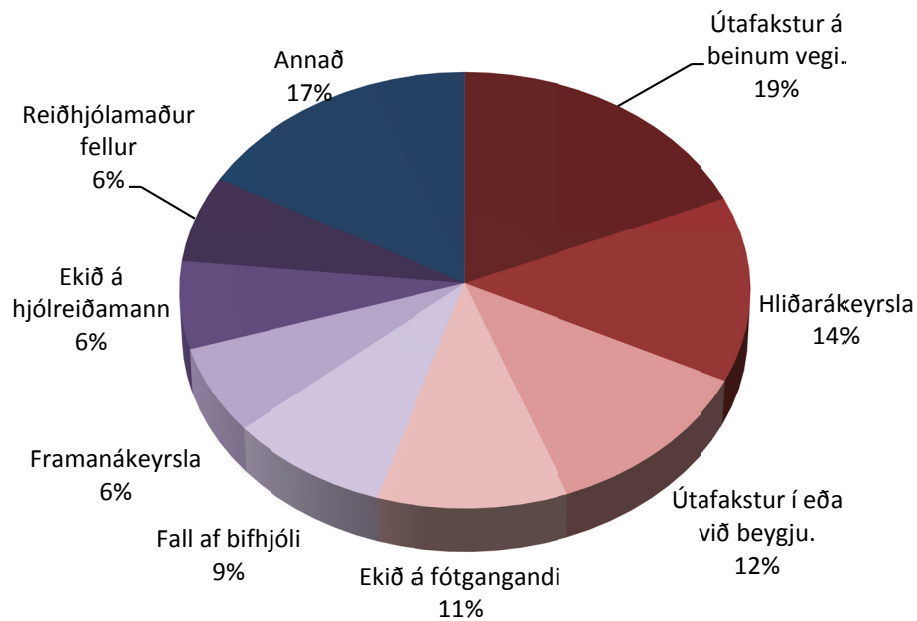
Tegundir slysa með meiðslum eða dauðsföllum



1.6.2 Tegundir alvarlegra slysa og banaslysa

	Fjöldi slysa
Útafakstur á beinum vegi.	23
Hliðarákeyrsla	17
Útafakstur í eða við beygju.	15
Ekið á fótgangandi	13
Fall af bifhjóli	11
Framanákeyrsla	8
Ekið á hjólreiðamann	8
Reiðhjólamaður fellur	8
Ekið á hlut, hlutir fjúka eða falla á ökutæki	7
Ökutæki veltur á vegi	4
Aftanákeyrsla	2
Ekið á ökutæki á bifreiðastæði	2
Ekið fram af bryggju, brú eða í vatn eða á.	2
Ekið á kyrrstætt ökutæki á eða við akbraut	1
Ekið á ljósastaur	1
Slys er farþegi fellur út úr bifreið.	1
Slys í strætisvagni	1
Samtals	124

Tegundir alvarlegra slysa og banaslysa

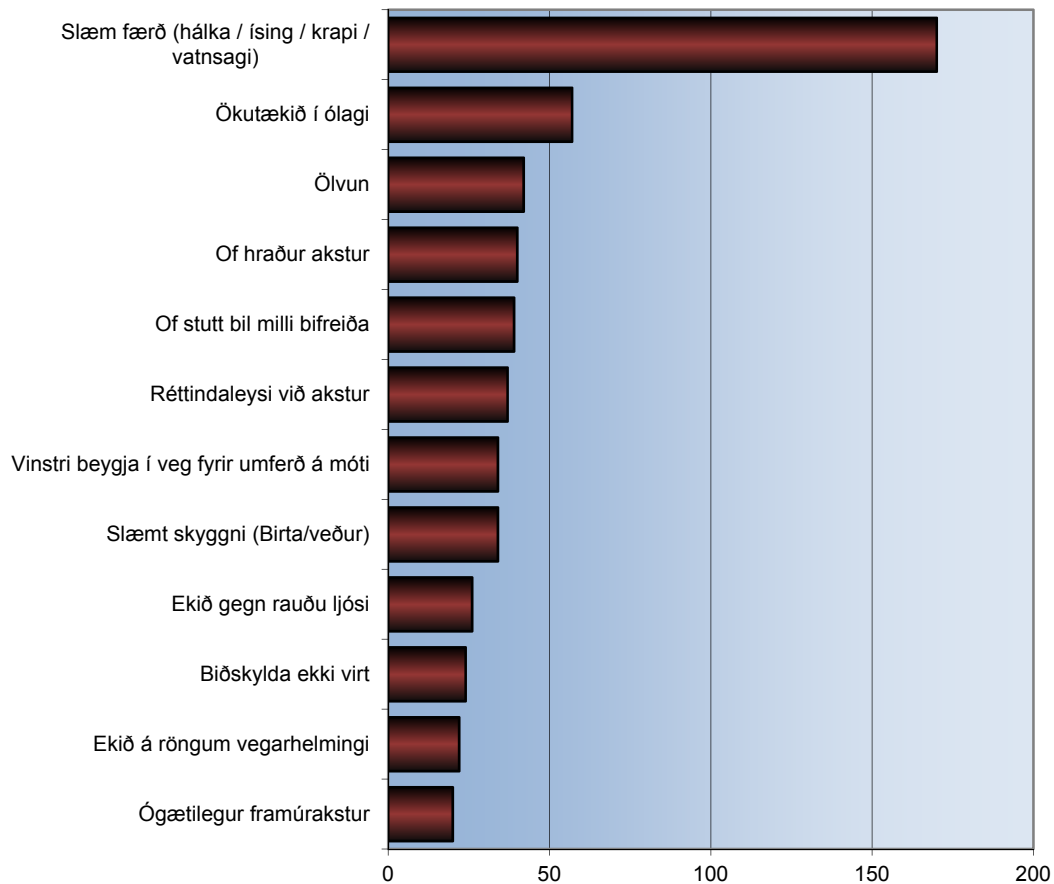


1.6.3 Orsakir slysa

Valdar orsakir slysa með meiðslum

	Fjöldi slysa
Slæm færð (hálfka / ísing / krapi / vatnsagi)	170
Ökutækið í ólagi	57
Ölvun	42
Of hraður akstur	40
Of stutt bil milli bifreiða	39
Réttindaleyfi við akstur	37
Vinstri beygja í veg fyrir umferð á móti	34
Slæmt skyggni (Birta/veður)	34
Ekið gegn rauðu ljósi	26
Biðskylda ekki virt	24
Ekið á röngum vegarhelmingi	22
Ógætilegur framúrakstur	20

Valdar orsakir slysa



Ath. Flest slysin eru af völdum gáleysis eða rangra aðgerða ökumanns. Þær orsakir koma ekki fram hér. Listinn hér að ofan er ekki tæmandi heldur eru aðeins valdar algengustu orsakirnar. Einnig má nefna að hvert slys getur haft fleiri en eina orsök og því er summa allra orsaka ávallt meiri en fjöldi slysa.

1.7 Aðstæður við slys

1.7.1 Veður

	Banaslys	Slys með alvarlegum meiðslum	Slys með minniháttar meiðslum	Óhöpp án meiðsla	Samtals
<i>EKKI VITAÐ</i>	1	27	104	917	1049
<i>SÓLSKIN</i>	0	19	119	289	427
<i>BJART</i>	1	12	49	2317	2379
<i>SKÝJAÐ</i>	3	32	178	714	927
<i>HÁLFSKÝJAÐ</i>	0	5	24	97	126
<i>REGN</i>	3	11	75	178	267
<i>SNJÓKOMA</i>	0	0	6	109	115
<i>ÞOKA</i>	0	0	2	8	10
<i>STORMUR</i>	1	2	7	30	40
<i>SLYDDA</i>	0	2	12	29	43
<i>SKAFRENNINGUR</i>	0	2	14	42	58
<i>ÉLJAGANGUR</i>	0	3	28	80	111
<i>ANNAÐ</i>	0	0	0	0	0
Samtals	9	115	618	4810	5552

1.7.2 Færð

	Banaslys	Slys með alvarlegum meiðslum	Slys með minniháttar meiðslum	Óhöpp án meiðsla	Samtals
<i>EKKI VITAÐ</i>	1	23	82	739	845
<i>PURRT, GÓÐ FÆRÐ</i>	5	54	252	2626	2937
<i>BLAUTT</i>	3	17	116	568	704
<i>HÁLKA, ÍSING</i>	0	14	97	486	597
<i>PUNGFÆRT, SNJÓR</i>	0	2	9	160	171
<i>HÁLKA OG SNJÓR</i>	0	5	62	231	298
Samtals	9	115	618	4810	5552

1.7.3 Birta

	Banaslys	Slys með alvarlegum meiðslum	Slys með minniháttar meiðslum	Óhöpp án meiðsla	Samtals
<i>EKKI VITAÐ</i>	1	25	79	851	956
<i>MYRKUR</i>	1	14	68	251	334
<i>RÖKKUR</i>	1	6	33	110	150
<i>GÖTULÝSING</i>	1	14	90	332	437
<i>DAGSBIRTA</i>	5	56	348	3266	3675
Samtals	9	115	618	4810	5552

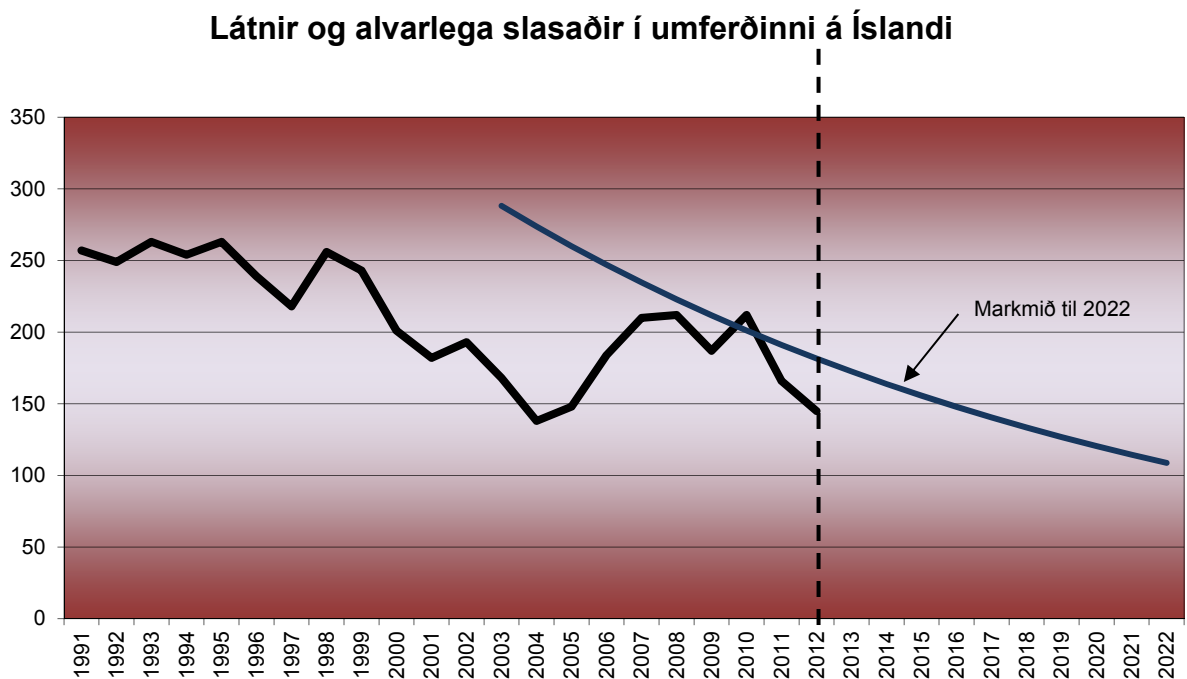
1.8 Markmið samgönguáætlunar

Í umferðaröryggisáætlun 2011-2022 hafa stjórnvöld sett sér tvö markmið. Hið fyrra er að vera í hópi þeirra þjóða þar sem fæstir látast í umferðinni á hverja milljón íbúa. Ekki liggja fyrir tölur frá öðrum þjóðum fyrir árið 2012 en síðastliðin ár höfum við verið í þessum góða hópi og felast áskoranir næstu ára í því að halda okkur þar.

Síðara markmiðið er að fækka látnum og alvarlega slösuðum í umferðinni um 5% á ári á tímabilinu. Grunnatalan fyrir þá fækkun er meðaltal árunna 2006-2010 sem var 201,2. Fækkun um 5% á ári til ársins 2022 mun fela í sér 109 látna og alvarlega slasaða árið 2022. Til þess að fylgjast með þessu markmiði og styðja við það eru sett fram ellefu undirmarkmið sem hvert um sig stuðlar að heildarfækkuninni. Tölur um þetta markmið og undirmarkmiðin eru í kafla 1.8.1.

1.8.1 Fækkun látinna og alvarlega slasaðra

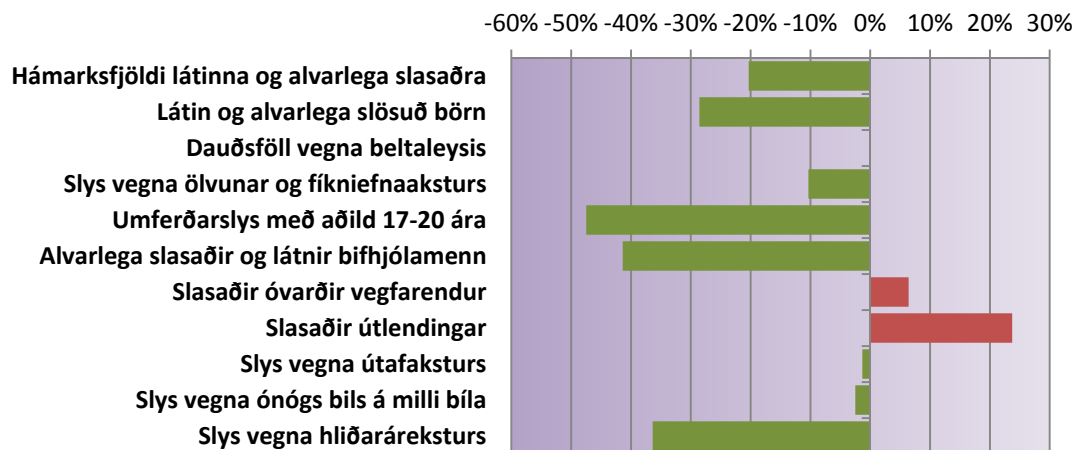
Markmið umferðaröryggisáætlunar fyrir árið 2012 var að ekki fleiri en 182 myndi látast eða slasast alvarlega í umferðinni á Íslandi. Niðurstaða ársins var hins vegar 145 látir og alvarlega slasaðir sem þýðir að Íslendingar voru um 20% undir markmiðum.



Ellefu undirmarkmið hafa verið sett til þess að styðja við þetta markmið. Eitt þeirra, meðalökumhraði að sumarlagi á þjóðvegum, byggir ekki á slysatölum og er því ekki að finna í þessari skýrslu. Hin tíu ásamt yfirmarkmiðinu er að finna í töflunni hér að neðan. Markmiðið er að losna algerlega við alvarleg slys á börnum og dauðsföll vegna beltaleysis fyrir árið 2022. Önnur undirmarkmið miða við 5% fækkun á ári eins og yfirmarkmiðið.

Yfir- og undirmarkmið umferðaröryggisáætlunar

	Raun	Markmið	Frávik
Hámarksfjöldi látinna og alvarlega slasaðra	145	182	-20%
Látin og alvarlega slösuð börn	10	14	-29%
Dauðsföll vegna beltaleysis	4	4	+0%
Slys vegna ölvunar og fíkniefnaaksturs	52	58	-10%
Umferðarslys með aðild 17-20 ára	146	278	-47%
Alvarlega slasaðir og látnir bifhjólamenn	17	29	-41%
Slasaðir óvarðir vegfarendur	149	140	+6%
Slasaðir útlendingar	193	156	+24%
Slys vegna útafaksturs	227	230	-1%
Slys vegna ónógs bíls á milli bíla	39	40	-3%
Slys vegna hliðaráreksturs	112	176	-36%



2 Umferðarslys á árunum 2003 - 2012

2.1 Fjöldi slysa eftir meiðslum

2.1.1 Allt landið

Fjöldi slysa á landinu öllu

	Banaslys	Alvarleg slys	Slys með litlum meiðslum	Slys með meiðslum samtals	Óhöpp án meiðsla	Slys og óhöpp samtals	Fjöldi ökutækja	Fjöldi slysa með meiðslum á hver 1000 ökutæki
2003	20	120	667	807	7145	7952	223251	3,6
2004	20	97	693	810	7848	8658	235842	3,4
2005	16	107	564	687	7534	8221	254857	2,7
2006	28	128	759	915	7438	8353	272905	3,4
2007	15	166	966	1147	6424	7571	293299	3,9
2008	12	164	909	1085	4547	5632	301396	3,6
2009	15	158	720	893	5649	6542	296714	3,0
2010	7	182	694	883	5278	6161	296479	3,0
2011	12	145	692	849	5215	6064	298698	2,8
2012	9	115	618	742	4810	5552	303901	2,4
<i>Meðaltal</i>	15,4	138	728	882	6189	7071	277734	3,2

Fjöldi slasaðra og látinna á landinu öllu

	Látnir	Alvarlega slasaðir	Lítið slasaðir	Slasaðir alls	Fjöldi íbúa	Fjöldi slasaðra á hverja 1000 íbúa
2003	23	145	1076	1244	290570	4,3
2004	23	115	1041	1179	293577	4,0
2005	19	129	884	1032	299404	3,4
2006	31	153	1174	1358	307261	4,4
2007	15	195	1463	1673	312872	5,3
2008	12	200	1373	1585	319756	5,0
2009	17	170	1112	1299	319368	4,1
2010	8	205	1056	1269	317630	4,0
2011	12	154	1063	1229	318452	3,9
2012	9	136	899	1044	319575	3,3
<i>Meðaltal</i>	16,9	160	1114	1291	309847	4,2

2.1.2 Höfuðborgarsvæðið

Fjöldi slysa á höfuðborgarsvæðinu

	Banaslys	Alvarleg slys	Slys með litlum meiðslum	Slys með meiðslum samtals	Óhöpp án meiðsla	Slys og óhöpp samtals	Fjöldi ökutækja	Fjöldi slysa með meiðslum á hver 1000 ökutæki
2003	3	47	392	442	4963	5847	131251	3,4
2004	5	42	367	414	5551	6379	140923	2,9
2005	3	48	331	382	5384	6148	157504	2,4
2006	11	57	414	482	5252	6216	174120	2,8
2007	1	68	544	613	4140	5366	176584	3,5
2008	4	71	436	511	2432	3454	170934	3,0
2009	3	81	316	400	3904	4304	166192	2,4
2010	1	91	336	428	3765	4193	165202	2,6
2011	2	70	321	393	3672	4065	166413	2,4
2012	2	54	303	359	3452	3811	167973	2,1
Meðaltal	3,5	63	376	442	4252	4978	161710	2,7

Fjöldi slasaðra og látinna á höfuðborgarsvæðinu

	Látnir	Alvarlega slasaðir	Lítið slasaðir	Slasaðir alls	Fjöldi íbúa	Fjöldi slasaðra á hverja 1000 íbúa
2003	3	55	606	664	179992	3,7
2004	5	49	551	605	181917	3,3
2005	3	53	499	555	184244	3,0
2006	13	69	637	719	187426	3,8
2007	1	72	781	854	191919	4,4
2008	4	80	646	730	197945	3,7
2009	5	84	475	564	201257	2,8
2010	1	100	480	581	200710	2,9
2011	2	72	464	538	202346	2,7
2012	2	66	395	463	203599	2,3
Meðaltal	3,9	70	553	627	193136	3,3

2.1.3 Reykjavík

Fjöldi slysa í Reykjavík

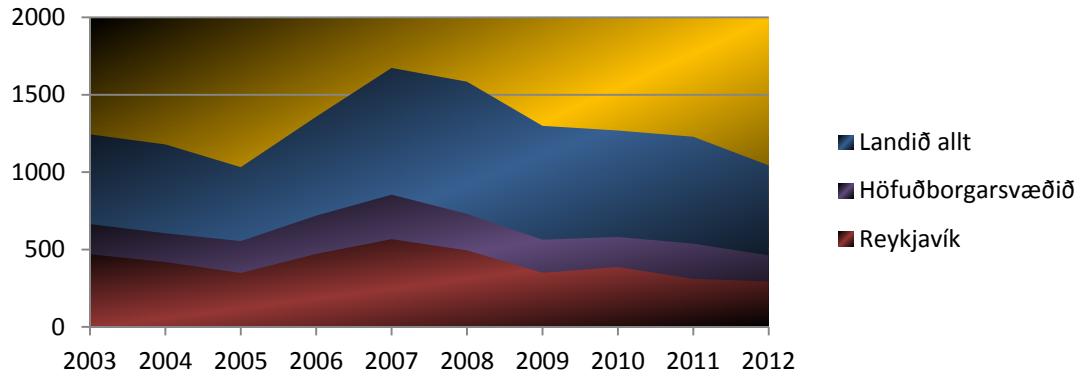
	Banaslys	Alvarleg slys	Slys með litlum meiðslum	Slys með meiðslum samtals	Óhöpp án meiðsla	Slys og óhöpp samtals	Fjöldi ökutækja	Fjöldi slysa með meiðslum á hver 1000 ökutæki
2003	2	29	274	305	3759	4369	86789	3,5
2004	2	27	251	280	4242	4802	94766	3,0
2005	3	32	205	240	4007	4487	108671	2,2
2006	3	37	276	316	3882	4514	123351	2,6
2007	0	42	373	415	2807	3637	139986	3,0
2008	1	57	279	337	1590	2264	99252	3,4
2009	2	47	209	258	2750	3008	96428	2,7
2010	1	59	225	285	2639	2924	96107	3,0
2011	2	44	185	231	2556	2787	96272	2,4
2012	1	31	207	239	2389	2628	96980	2,5
<i>Meðaltal</i>	1,7	41	248	291	3062	3542	103860	2,8

Fjöldi slasaðra og látinna í Reykjavík

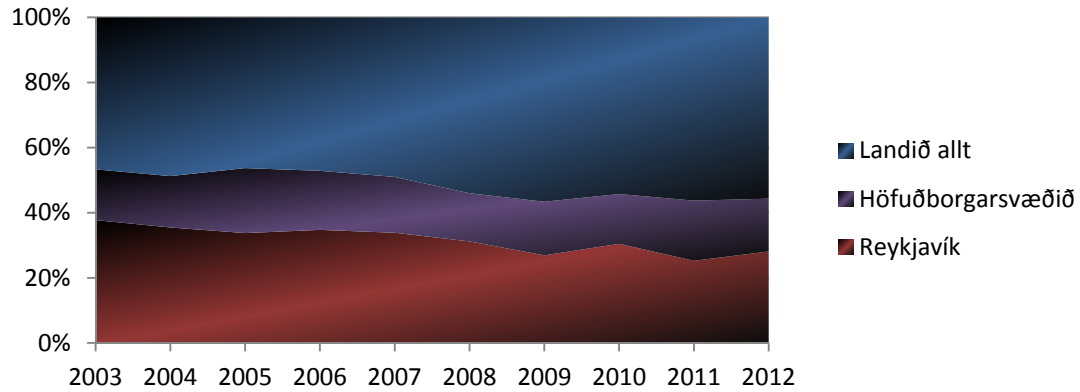
	Látnir	Alvarlega slasaðir	Lítið slasaðir	Slasaðir alls	Fjöldi íbúa	Fjöldi slasaðra á hverja 1000 íbúa
2003	2	33	435	470	111812	4,2
2004	2	28	389	419	112490	3,7
2005	3	34	312	349	113022	3,1
2006	3	39	430	472	114074	4,1
2007	0	45	522	567	115611	4,9
2008	1	62	432	495	117899	4,2
2009	2	47	301	350	119549	2,9
2010	1	62	324	387	118326	3,3
2011	2	46	263	311	118900	2,6
2012	1	34	259	294	118814	2,5
<i>Meðaltal</i>	1,7	43	367	411	116050	3,6

2.1.4 Gröf yfir þróun

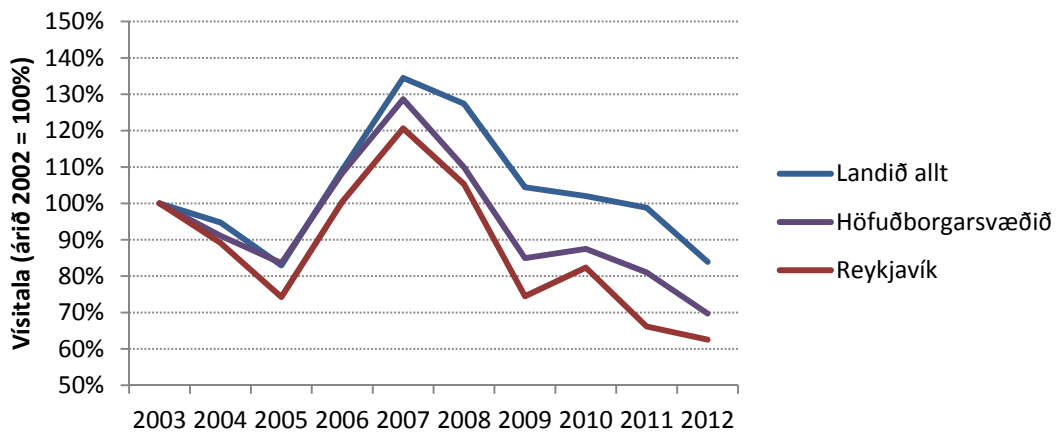
Fjöldi slasaðra síðustu tíu ár



Hlutfall slasaðra í Reykjavík og á höfuðborgarsvæðinu m.v. landið allt



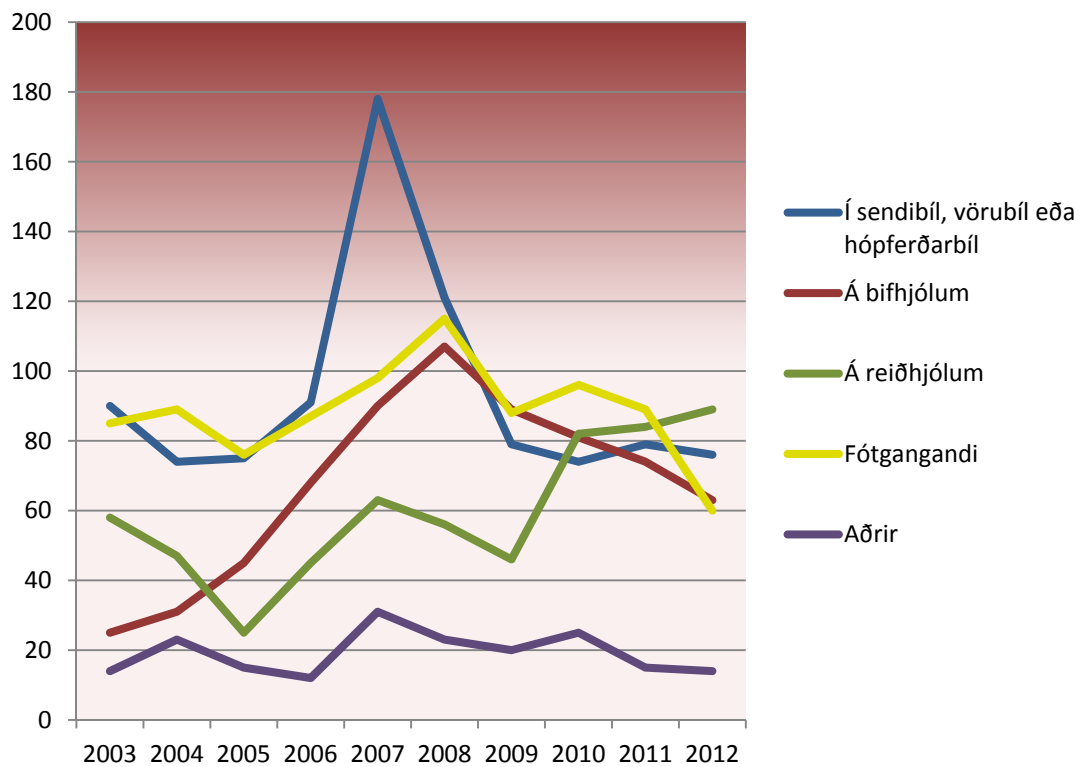
Vísitölubrún slasaðra síðustu tíu ár



2.2 Slasaðir og látnir eftir vegfarendahópum

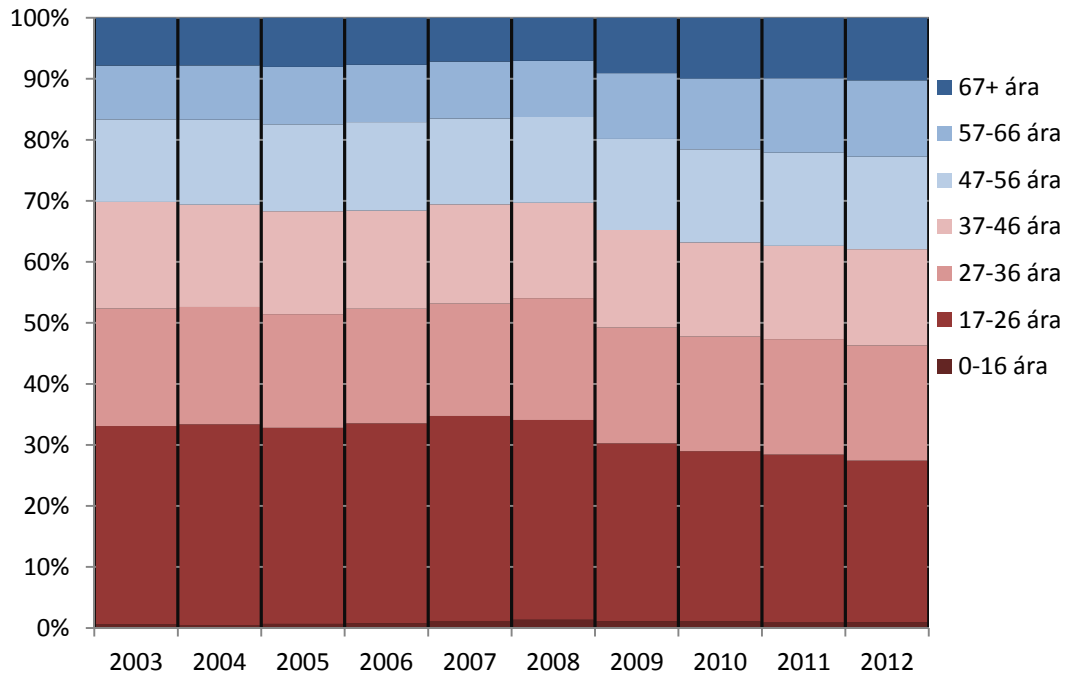
	Í fólksbifreið	Í sendibíl, vörubíl eða hópferðarbíl	Á bifhjólum	Á reiðhjólum	Fótgangandi	Aðrir	Samtals
2003	972	90	25	58	85	14	1244
2004	915	74	31	47	89	23	1179
2005	796	75	45	25	76	15	1032
2006	1055	91	68	45	87	12	1358
2007	1212	178	90	63	98	31	1672
2008	1163	121	107	56	115	23	1585
2009	977	79	89	46	88	20	1299
2010	911	74	81	82	96	25	1269
2011	888	79	74	84	89	15	1229
2012	742	76	63	89	60	14	1044
Meðaltal	963	94	67	60	88	19	1291

Slasaðir og látnir utan fólksbíla



2.3 Hlutdeild aldurshópa í umferðarslysum

Hlutdeild aldurshópa í umferðarslysum með og án meiðsla (ökumenn)



2.4 Fjöldi slasaðra og látinna eftir mánuðum

Fjöldi slasaðra og látinna á landinu öllu

	Jan	Feb	Mar	Apr	Maí	Jún	Júl	Ágú	Sep	Okt	Nóv	Des	Alls
2003	102	83	98	82	119	116	111	131	107	82	117	96	1244
2004	85	85	77	67	107	98	123	101	106	100	112	118	1179
2005	74	72	85	67	69	79	74	115	86	93	99	119	1032
2006	107	97	92	95	96	101	144	136	130	133	105	122	1358
2007	139	90	161	83	151	136	136	190	162	122	153	150	1673
2008	159	138	99	114	131	144	143	150	130	132	104	142	1586
2009	127	86	123	67	141	111	115	140	85	118	84	102	1299
2010	93	108	94	101	104	126	112	106	112	108	105	100	1269
2011	106	112	104	94	77	108	135	104	83	100	112	94	1229
2012	77	87	86	74	108	86	94	101	65	88	89	89	1044
Meðaltal	107	96	102	84	110	111	119	127	107	108	108	113	1291

2.5 Börn í umferðinni

2.5.1 Slösuð og látin börn yngri en 15 ára

	Börn 0-6 ára		Börn 7-14 ára		Samtals 0-14 ára		Heildarfjöldi slasaðra og látinna
	Fjöldi	Hlutfall	Fjöldi	Hlutfall	Fjöldi	Hlutfall	
2003	40	3,2%	103	8,3%	143	11,5%	1244
2004	28	2,4%	91	7,7%	119	10,1%	1179
2005	20	1,9%	85	8,2%	105	10,2%	1032
2006	22	1,6%	84	6,2%	106	7,8%	1358
2007	33	2,0%	113	6,8%	146	8,7%	1673
2008	27	1,7%	99	6,2%	126	7,9%	1586
2009	33	2,5%	93	7,2%	126	9,7%	1299
2010	26	2,0%	91	7,2%	117	9,2%	1269
2011	30	2,4%	95	7,7%	125	10,2%	1229
2012	14	1,3%	74	7,1%	88	8,4%	1044
<i>Meðaltal</i>	<i>27,3</i>	<i>2,1%</i>	<i>92,8</i>	<i>7,3%</i>	<i>120,1</i>	<i>9,4%</i>	<i>1291</i>

2.6 Samanburður

2.6.1 Samanburður við Hagstofutölur

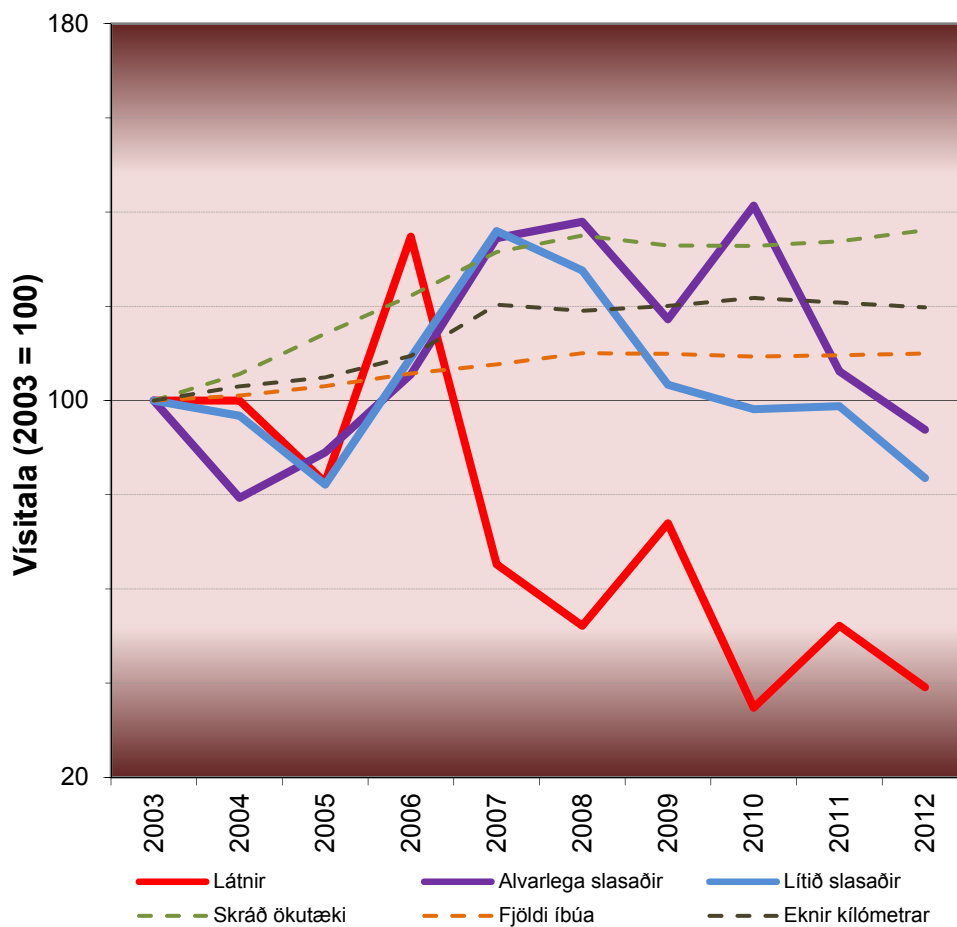
Hagstofutölur

	Íbúafjöldi í þúsundum	Fjöldi ökutækja í þúsundum	Akstur í milljónum kílómetra
2003	291	223	2602
2004	294	236	2680
2005	299	255	2730
2006	307	273	2848
2007	313	294	3131
2008	320	301	3098
2009	319	297	3124
2010	318	296	3168
2011	318	299	3143
2012	320	304	3116
<i>Meðaltal</i>	<i>310</i>	<i>278</i>	<i>2964</i>

Slysatölur

	Banaslys	Slys með meiðslum	Slys án meiðsla	Umferðarslys alls	Látnir	Slasaðir	Alvarlega slasaðir	Slasaðir og látnir
2003	20	787	7145	7952	23	1221	145	1244
2004	20	790	7848	8658	23	1156	115	1179
2005	16	671	7534	8221	19	1013	129	1032
2006	28	887	7438	8353	31	1327	153	1358
2007	15	1132	6425	7572	15	1658	195	1673
2008	12	1074	4546	5632	12	1573	200	1586
2009	15	878	5649	6542	17	1282	170	1299
2010	7	876	5278	6161	8	1261	205	1269
2011	12	837	5215	6064	12	1217	154	1229
2012	9	733	4810	5552	9	1035	136	1044
Meðaltal	15,4	867	6189	7071	16,9	1274	160	1291

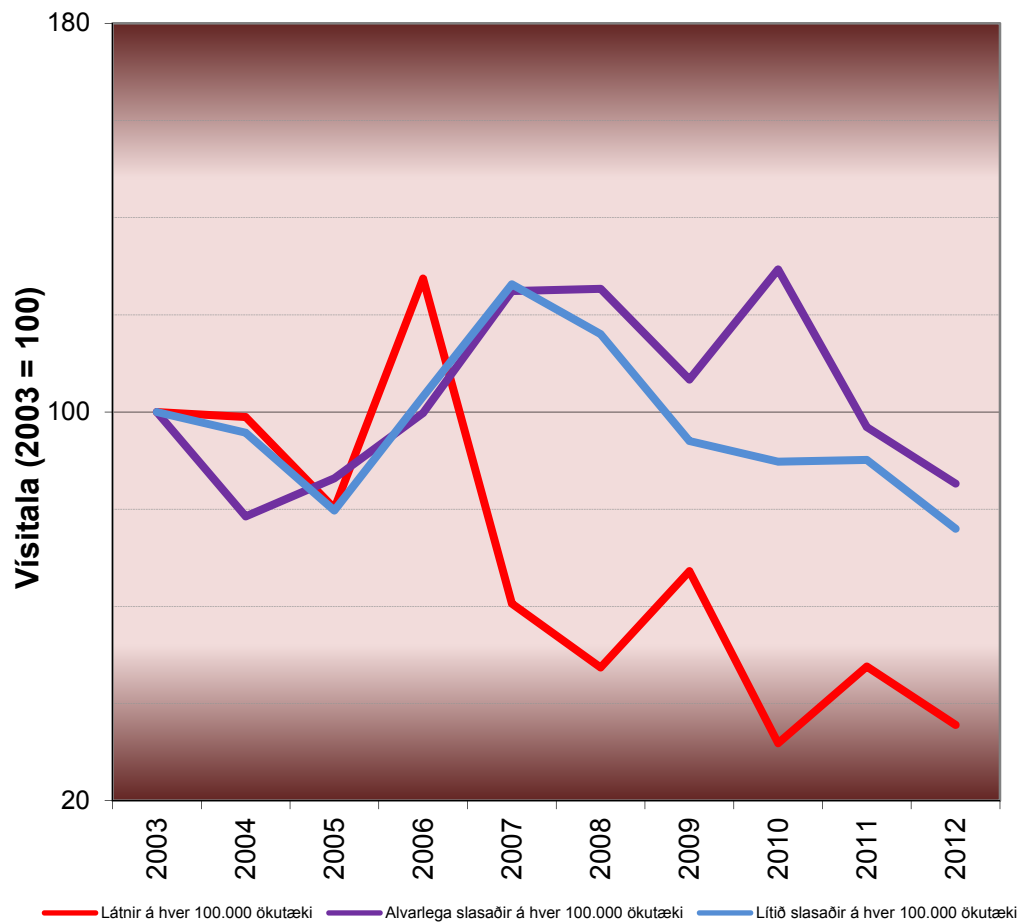
Slasaðir og látnir m.v. árið 2003



Á hverja 100.000 íbúa

	Banaslys	Slys með meðslum	Slys án meðsla	Umferðarslys alls	Látnir	Slasaðir	Alvarlega slasaðir	Slasaðir og látnir
2003	6,9	271	2459	2737	7,9	420	50	428
2004	6,8	269	2673	2949	7,8	394	39	402
2005	5,3	224	2516	2746	6,3	338	43	345
2006	9,1	289	2421	2719	10,1	432	50	442
2007	4,8	362	2054	2420	4,8	530	62	535
2008	3,8	336	1422	1761	3,8	492	63	496
2009	4,7	275	1769	2048	5,3	401	53	407
2010	2,2	276	1662	1940	2,5	397	65	400
2011	3,8	263	1638	1904	3,8	382	48	386
2012	2,8	229	1505	1737	2,8	324	43	327
Meðaltal	5,0	279	2012	2296	5,5	411	52	417

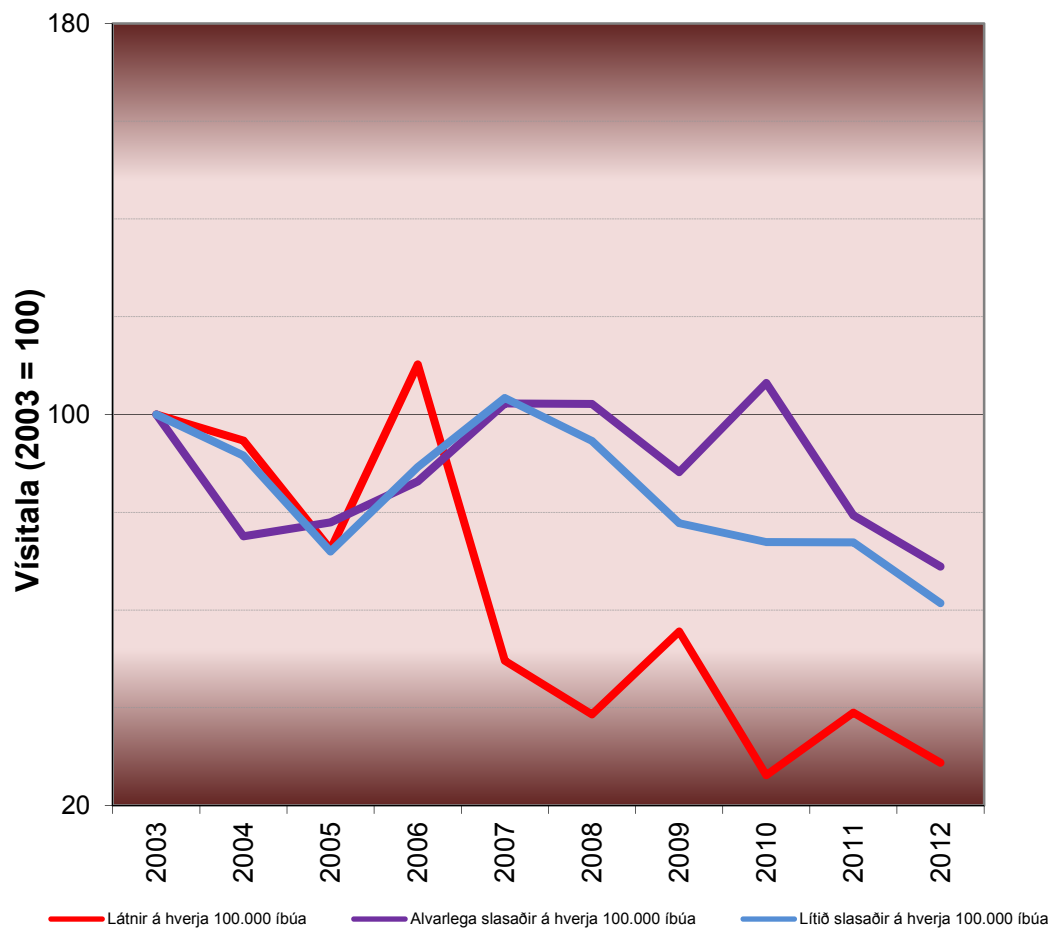
Slasaðir og látnir á hverja 100.000 íbúa m.v. árið 2003



Á hver 100.000 ökutæki

	Banaslys	Slys með meiðslum	Slys án meiðsla	Umferðarslys alls	Látirnir	Slasaðir	Alvarlega slasaðir	Slasaðir og látirnir
2003	9,0	353	3200	3562	10,3	547	65	557
2004	8,5	335	3328	3671	9,8	490	49	500
2005	6,3	263	2956	3225	7,5	397	51	405
2006	10,3	325	2725	3061	11,4	486	56	498
2007	5,1	386	2188	2579	5,1	565	66	570
2008	4,0	356	1508	1869	4,0	522	66	526
2009	5,1	296	1904	2205	5,7	432	57	438
2010	2,4	295	1780	2078	2,7	425	69	428
2011	4,0	280	1746	2030	4,0	407	52	411
2012	3,0	241	1583	1827	3,0	341	45	344
Meðaltal	5,7	313	2292	2611	6,3	461	58	468

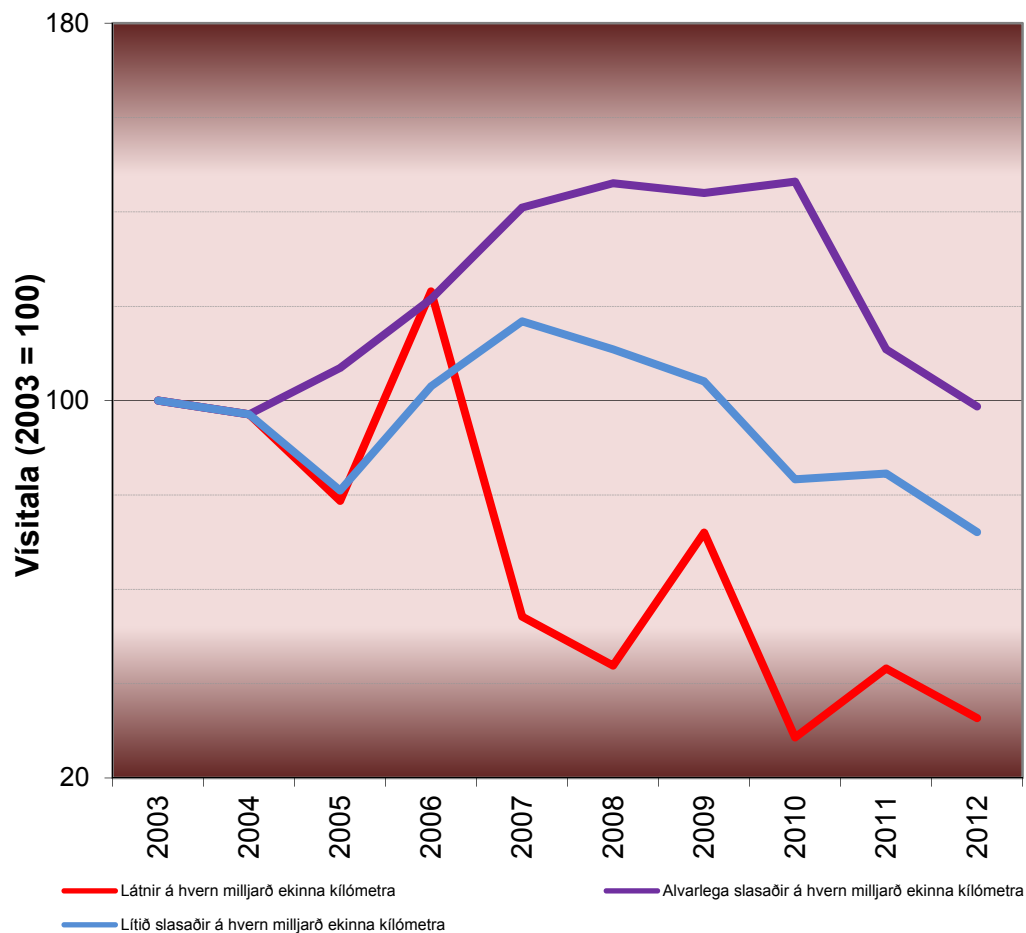
Slasaðir og látirnir á hver 100.000 ökutæki m.v. árið 2003



Á hvern milljarð ekinna kílómetra

	Banaslys	Slys með meiðslum	Slys án meiðsla	Umferðarslys alls	Látnir	Slasaðir	Alvarlega slasaðir	Slasaðir og látnir
2003	7,7	304	3016	3327	8,8	444	44	453
2004	7,5	295	2928	3231	8,6	431	43	440
2005	5,9	246	2760	3011	7,0	371	47	378
2006	9,8	311	2612	2933	10,9	466	54	477
2007	4,8	362	2052	2418	4,8	530	62	534
2008	3,9	347	1467	1818	3,9	508	65	512
2009	5,6	329	2115	2449	6,4	480	64	486
2010	2,2	277	1666	1945	2,5	398	65	401
2011	3,8	266	1659	1929	3,8	387	49	391
2012	2,9	235	1544	1782	2,9	332	44	335
Meðaltal	5,4	297	2182	2484	6,0	435	54	441

Slasaðir og látnir á hvern milljarð ekinna kílómetra m.v. árið 2003



2.6.2 Samanburður við Norðurlönd

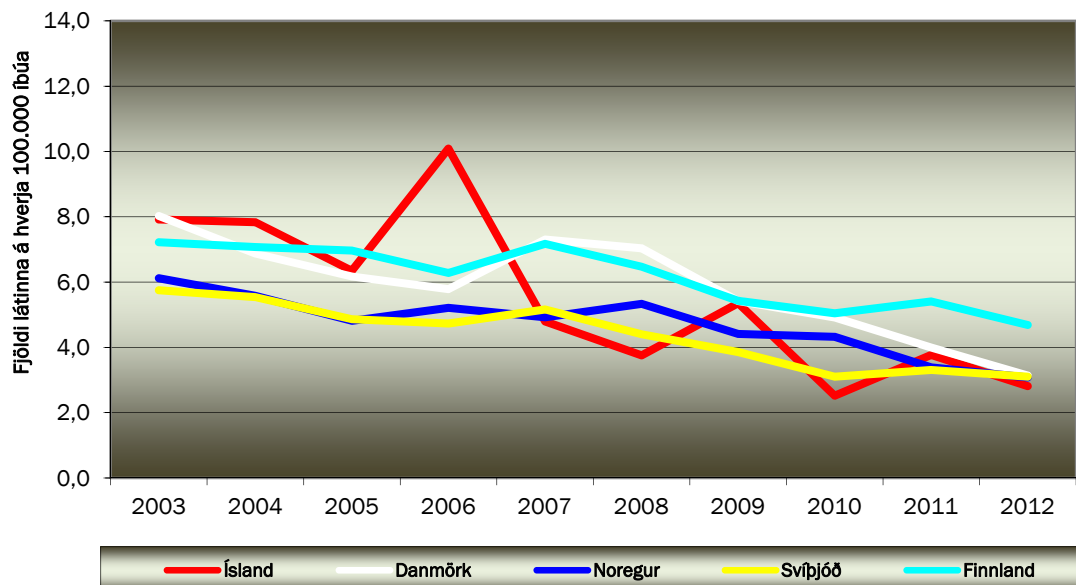
Látirnir í umferðarslysum á Norðurlöndum

	Ísland	Danmörk	Noregur	Svíþjóð	Finnland
2003	23	432	280	516	377
2004	23	372	257	499	370
2005	19	335	223	440	366
2006	31	315	244	431	330
2007	15	400	233	474	380
2008	12	387	256	407	343
2009	17	300	214	355	293
2010	8	272	210	290	270
2011	12	221	169	314	292
2012	9	175	154	296	254
<i>Meðaltal</i>	16,9	320,9	224,0	402,2	327,5

Látirnir í umferðarslysum á Norðurlöndum á hverja 100.000 íbúa

	Ísland	Danmörk	Noregur	Svíþjóð	Finnland
2003	7,9	8,0	6,1	5,7	7,2
2004	7,8	6,9	5,6	5,5	7,1
2005	6,3	6,2	4,8	4,9	7,0
2006	10,1	5,8	5,2	4,7	6,3
2007	4,8	7,3	4,9	5,2	7,2
2008	3,8	7,0	5,3	4,4	6,5
2009	5,4	5,4	4,4	3,9	5,4
2010	2,5	4,9	4,3	3,1	5,0
2011	3,8	4,0	3,4	3,3	5,4
2012	2,8	3,1	3,1	3,1	4,7
<i>Meðaltal</i>	5,5	5,9	4,7	4,4	6,2

Dauðsföll í umferðinni á hverja 100.000 íbúa



3 Banaslys

3.1 Banaslys árið 2012

3.1.1 Látnir í umferðarslysum árið 2012



24 ára karlmaður
Ökumaður fólksbifreiðar
Hrútafjarðarháls

25 ára karlmaður
Ökumaður sendibifreiðar
Ólafsfjarðarvegur við Krossa

25 ára karlmaður
Farþegi fólksbifreiðar
Suðurlandsvegur, Eldhraun



82 ára kvenmaður
Ökumaður fólksbifreiðar
Mófellsstaðavegur, Borgarfirði

21 árs karlmaður
Ökumaður fólksbifreiðar
Ólafsfjarðarvegur, sunnan við Hörgá

62 ára karlmaður
Ökumaður fólksbifreiðar
Vatnsskarð, Húnavatnssýslu

80 ára karlmaður
Ökumaður fólksbifreiðar
Steingrímsfjarðarheiði

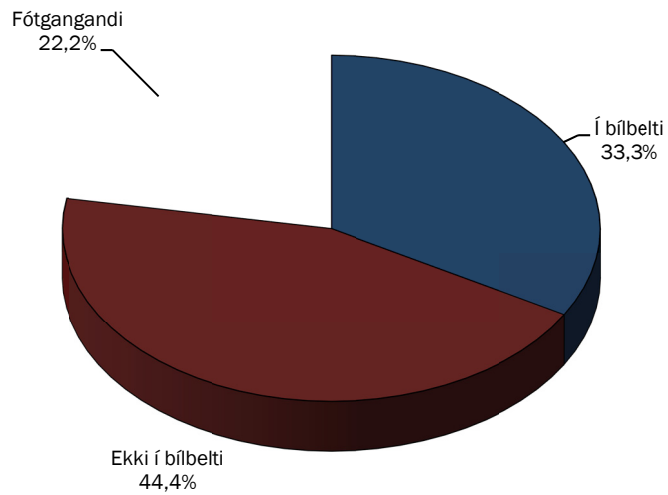
68 ára karlmaður
Fótgangandi
Sæbraut, Reykjavík

82 ára kvenmaður
Fótgangandi
Nýbýlavegi, Kópavogi

3.1.2 Notkun öryggisbúnaðar þeirra sem létust í umferðinni

	Fjöldi látinna
Í bílbelti	3
Ekki í bílbelti	4
Fótgangandi	2
Samtals	9

Notkun öryggisbúnaðar þeirra sem létust í umferðarslysum

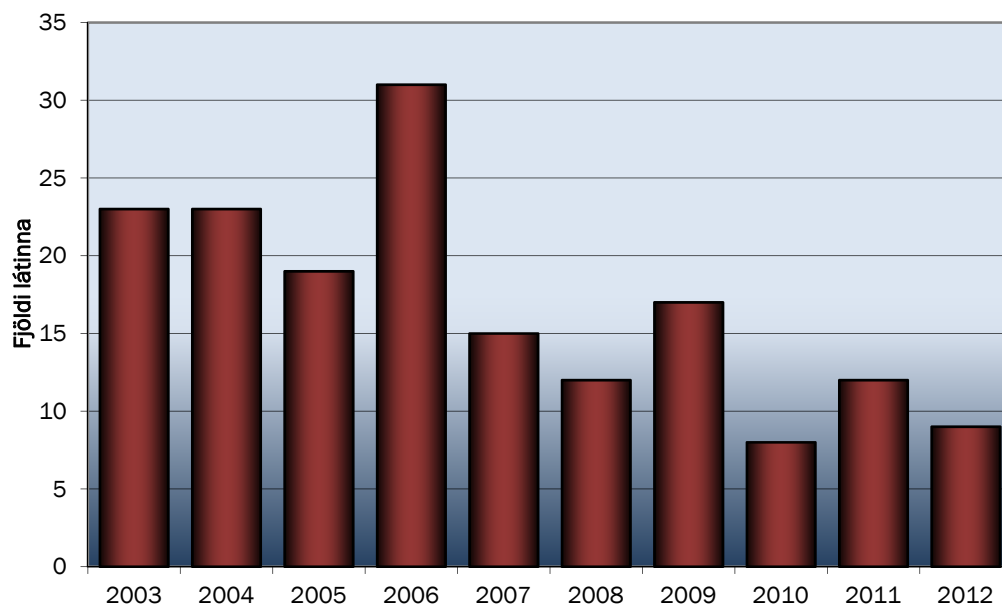


3.2 Banaslys á árunum 2003 - 2012

3.2.1 Fjöldi látinna í umferðarslysum á Íslandi

	Karlmenn	Kvenmenn	Alls
2003	15	8	23
2004	16	7	23
2005	13	6	19
2006	20	11	31
2007	13	2	15
2008	10	2	12
2009	14	3	17
2010	4	4	8
2011	8	4	12
2012	7	2	9
Meðaltal	12	4,9	16,9

Fjöldi látinna í umferðarslysum á Íslandi



3.2.2 Banaslys og látnir eftir landshlutum

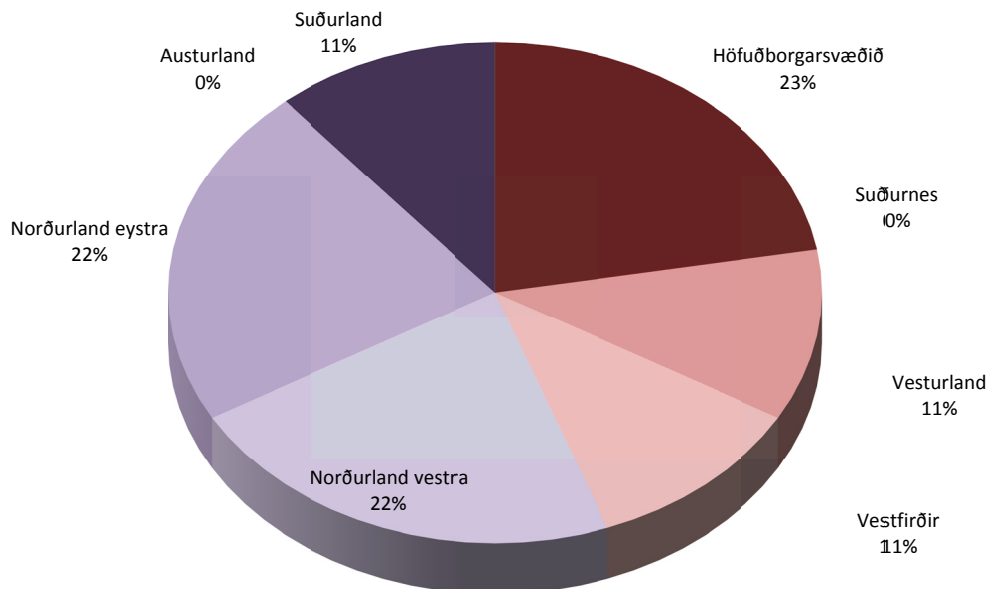
Fjöldi banaslysa

	'03	'04	'05	'06	'07	'08	'09	'10	'11	'12	Meðaltal
Höfuðborgarsvæðið	3	5	3	11	1	4	3	1	2	2	3,5
Suðurnes	5	3	1	4	2	0	1	1	0	0	1,7
Vesturland	3	2	1	1	1	1	2	2	0	1	1,4
Vestfirðir	0	1	1	1	1	1	1	0	0	1	0,7
Norðurland vestra	3	3	0	2	2	2	1	1	4	2	2
Norðurland eystra	1	1	5	1	1	0	1	0	1	2	1,3
Austurland	3	1	2	4	1	1	3	1	3	0	1,9
Suðurland	2	4	3	4	6	3	3	1	2	1	2,9
Samtals	20	20	16	28	15	12	15	7	12	9	15,4

Fjöldi látinna í umferðinni

	'03	'04	'05	'06	'07	'08	'09	'10	'11	'12	Meðaltal
Höfuðborgarsvæðið	3	5	3	13	1	4	5	1	2	2	3,9
Suðurnes	6	3	1	5	2	0	1	2	0	0	2
Vesturland	3	4	1	1	1	1	2	2	0	1	1,6
Vestfirðir	0	1	1	1	1	1	1	0	0	1	0,7
Norðurland vestra	4	3	0	2	2	2	1	1	4	2	2,1
Norðurland eystra	1	1	7	1	1	0	1	0	1	2	1,5
Austurland	4	1	3	4	1	1	3	1	3	0	2,1
Suðurland	2	5	3	4	6	3	3	1	2	1	3
Samtals	23	23	19	31	15	12	17	8	12	9	16,9

Skipting látinna í umferðinni eftir landshlutum



3.2.3 Banaslys og látnir í þéttbýli og dreifbýli

Fjöldi banaslysa

	Dreifbýli	Þéttbýli utan Reykjavíkur	Reykjavík	Þéttbýli samtals	Landið allt
2003	14	4	2	6	20
2004	13	5	2	7	20
2005	13	0	3	3	16
2006	17	8	3	11	28
2007	14	1	0	1	15
2008	7	4	1	5	12
2009	12	1	2	3	15
2010	4	2	1	3	7
2011	9	1	2	3	12
2012	7	1	1	2	9
<i>Meðaltal</i>	11	2,7	1,7	4,4	15,4

Fjöldi látinna í umferðarslysum

	Dreifbýli	Þéttbýli utan Reykjavíkur	Reykjavík	Þéttbýli samtals	Landið allt
2003	17	4	2	6	23
2004	15	6	2	8	23
2005	16	0	3	3	19
2006	20	8	3	11	31
2007	14	1	0	1	15
2008	7	4	1	5	12
2009	12	3	2	5	17
2010	4	3	1	4	8
2011	9	1	2	3	12
2012	7	1	1	2	9
<i>Meðaltal</i>	12,1	3,1	1,7	4,8	16,9

3.2.4 Aldur og kyn látinna

Karlmenn

	6 ára og yngri	7-14 ára	15-16 ára	17-20 ára	21-24 ára	25-40 ára	41-64 ára	65 ára og eldri	Samtals
2003	0	2	0	0	2	2	4	5	15
2004	0	0	0	1	4	4	5	2	16
2005	0	0	2	4	1	1	4	1	13
2006	0	0	0	1	3	7	7	2	20
2007	1	0	0	1	1	5	2	3	13
2008	0	0	0	2	1	2	2	3	10
2009	0	0	0	1	0	3	7	3	14
2010	0	0	0	0	1	1	1	1	4
2011	0	0	0	3	0	0	4	1	8
2012	0	0	0	0	2	2	1	2	7
Meðaltal	0,1	0,2	0,2	1,3	1,5	2,7	3,7	2,3	12

Kvenmenn

	6 ára og yngri	7-14 ára	15-16 ára	17-20 ára	21-24 ára	25-40 ára	41-64 ára	65 ára og eldri	Samtals
2003	0	0	1	2	1	0	2	2	8
2004	0	3	0	0	0	1	1	2	7
2005	0	0	0	1	0	0	4	1	6
2006	1	0	2	4	0	1	1	2	11
2007	0	0	0	0	0	0	2	0	2
2008	0	0	0	0	0	0	1	1	2
2009	0	0	0	1	0	1	1	0	3
2010	0	0	0	2	0	0	1	1	4
2011	1	1	0	1	0	0	0	1	4
2012	0	0	0	0	0	0	0	2	2
Meðaltal	0,2	0,4	0,3	1,1	0,1	0,3	1,3	1,2	4,9

Alls

	6 ára og yngri	7-14 ára	15-16 ára	17-20 ára	21-24 ára	25-40 ára	41-64 ára	65 ára og eldri	Samtals
2003	0	2	1	2	3	2	6	7	23
2004	0	3	0	1	4	5	6	4	23
2005	0	0	2	5	1	1	8	2	19
2006	1	0	2	5	3	8	8	4	31
2007	1	0	0	1	1	5	4	3	15
2008	0	0	0	2	1	2	3	4	12
2009	0	0	0	2	0	4	8	3	17
2010	0	0	0	2	1	1	2	2	8
2011	1	1	0	4	0	0	4	2	12
2012	0	0	0	0	2	2	1	4	9
Meðaltal	0,3	0,6	0,5	2,4	1,6	3	5	3,5	16,9

3.2.5 Látin börn

Fjöldi látinna barna

	0-6 ára börn	7-14 ára börn	Börn alls	Heildarfjöldi látinna
2003	0	2	2	23
2004	0	3	3	23
2005	0	0	0	19
2006	1	0	1	31
2007	1	0	1	15
2008	0	0	0	12
2009	0	0	0	17
2010	0	0	0	8
2011	1	1	2	12
2012	0	0	0	9
<i>Meðaltal</i>	0,3	0,6	0,9	16,9

Hlutfall látinna barna af heildarfjölda látinna

	0-6 ára börn	7-14 ára börn	Börn alls	Heildarfjöldi látinna
2003	0,00%	8,70%	8,70%	23
2004	0,00%	13,04%	13,04%	23
2005	0,00%	0,00%	0,00%	19
2006	3,23%	0,00%	3,23%	31
2007	6,67%	0,00%	6,67%	15
2008	0,00%	0,00%	0,00%	12
2009	0,00%	0,00%	0,00%	17
2010	0,00%	0,00%	0,00%	8
2011	8,33%	8,33%	16,67%	12
2012	0,00%	0,00%	0,00%	9
<i>Meðaltal</i>	1,82%	3,01%	4,83%	16,9

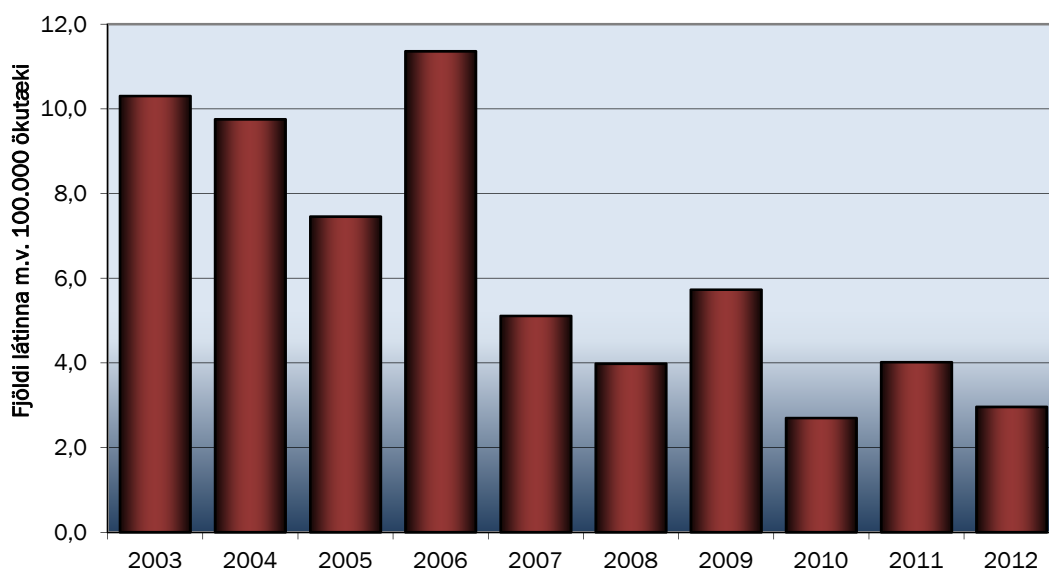
Fjöldi látinna barna á hver 100.000 skráð ökutæki

	0-6 ára börn	7-14 ára börn	Börn alls	Skráð ökutæki
2003	0,00	0,90	0,90	223.251
2004	0,00	1,27	1,27	235.842
2005	0,00	0,00	0,00	254.857
2006	0,37	0,00	0,37	272.905
2007	0,34	0,00	0,34	293.299
2008	0,00	0,00	0,00	301.396
2009	0,00	0,00	0,00	296.714
2010	0,00	0,00	0,00	296.479
2011	0,33	0,33	0,67	298.698
2012	0,00	0,00	0,00	303.901
<i>Meðaltal</i>	0,10	0,25	0,35	277.734

3.2.6 Fjöldi látinna miðað við fjölda ökutækja

	Fjöldi látinna	Fjöldi skráðra ökutækja	Látnir per 100.000 ökutæki
2003	23	223.251	10,3
2004	23	235.842	9,8
2005	19	254.907	7,5
2006	31	272.905	11,4
2007	15	293.604	5,1
2008	12	301.397	4,0
2009	17	296.714	5,7
2010	8	296.479	2,7
2011	12	298.698	4,0
2012	9	303.901	3,0
Meðaltal	16,9	277.770	6,3

Fjöldi látinna í umferðarslysum m.v. 100.000 ökutæki



3.2.7 Vegfarendahópar þeirra sem létust í umferðinni

Vegfarendahópar – Fjöldi látinna

	Bifreið		Bifhjól		Reiðhjól	Gangandi vegfarendur	Aðrir	Alls
	Ökumenn	Farþegar	Ökumenn	Farþegar				
2003	11	9	0	0	0	3	0	23
2004	11	7	2	0	0	3	0	23
2005	12	4	1	0	0	1	1	19
2006	15	8	3	0	0	4	1	31
2007	10	1	3	0	0	1	0	15
2008	9	2	1	0	0	0	0	12
2009	6	5	2	0	0	2	2	17
2010	3	2	1	0	0	2	0	8
2011	6	1	1	0	0	4	0	12
2012	6	1	0	0	0	2	0	9
Meðaltal	8,9	4	1,4	0	0	2,2	0,4	16,9

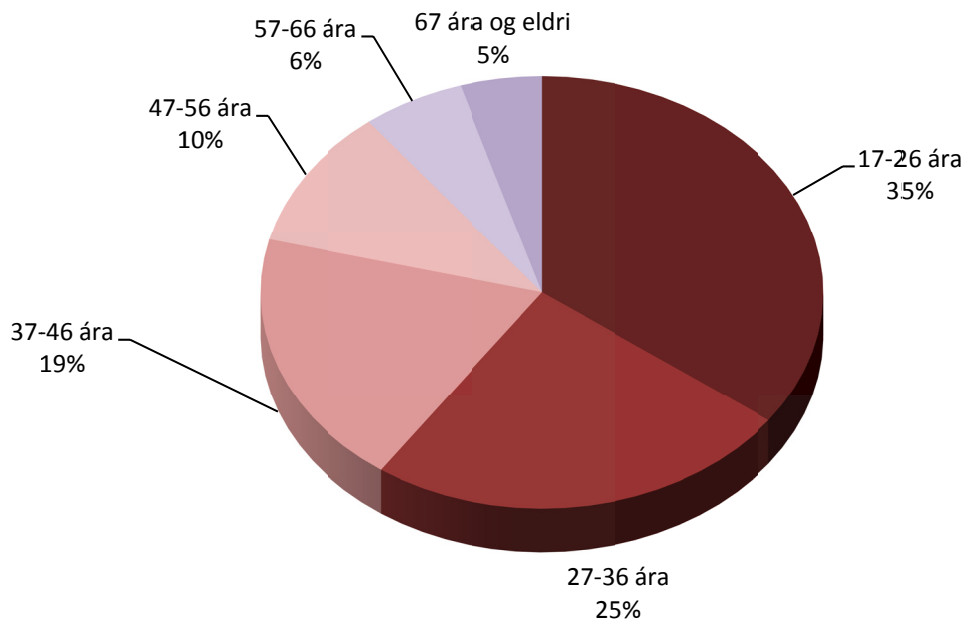
4 Ölvunarakstur

4.1 Ölvunarakstur árið 2012

4.1.1 Aldur ölvaðra ökumanna og afleiðingar þeirra

	Banaslys	Slys með alvarlegum meiðslum	Slys með minniháttar meiðslum	Slys án meiðsla	Samtals
Óþekktur aldur	0	0	0	12	12
16 ára og yngri	0	0	0	2	2
17-26 ára	0	2	10	48	60
27-36 ára	0	1	11	30	42
37-46 ára	0	0	8	25	33
47-56 ára	0	1	4	13	18
57-66 ára	0	1	1	8	10
67 ára og eldri	0	1	2	5	8
Samtals	0	6	36	143	185

Aldursskipting ölvaðra ökumanna sem valda slysum og óhöppum



4.1.2 Ölvun og hraðakstur

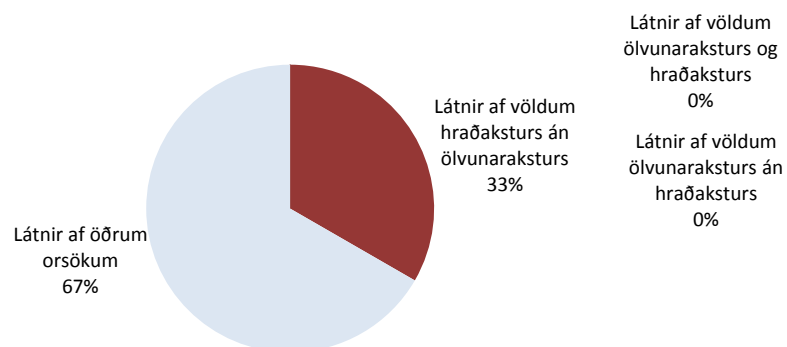
Fjöldi slysa þar sem ölvunarakstur eða hraðakstur er orsök

		Ölvunarakstur	Hraðakstur	Ölvunarakstur eða hraðakstur	Ölvunarakstur og hraðakstur
Karlkyns ökumenn	Banaslys	0	3	3	0
	Alvarleg slys	6	8	13	1
	Minniháttar slys	33	23	48	8
	Samtals karlmenn	39	34	64	9
Kvenkyns ökumenn	Banaslys	0	0	0	0
	Alvarleg slys	0	1	1	0
	Minniháttar slys	3	5	8	0
	Samtals kvenmenn	3	6	9	0
Allir ökumenn	Banaslys	0	3	3	0
	Alvarleg slys	6	9	14	1
	Minniháttar slys	36	28	56	8
	Samtals	42	40	73	9

Fjöldi slasaðra af völdum ölvunaraksturs eða hraðakstur

		Ölvunarakstur	Hraðakstur	Ölvunarakstur eða hraðakstur	Ölvunarakstur og hraðakstur
Slasaðir karlmenn	Látnir	0	3	3	0
	Alvarlega slasaðir	5	14	18	1
	Lítið slasaðir	33	39	62	10
	Samtals karlmenn	38	56	83	11
Slasaðar konur	Látnir	0	0	0	0
	Alvarlega slasaðir	1	6	7	0
	Lítið slasaðir	9	14	20	3
	Samtals kvenmenn	10	20	27	3
Slasaðir alls	Látnir	0	3	3	0
	Alvarlega slasaðir	6	20	25	1
	Lítið slasaðir	42	53	82	13
	Samtals	48	76	110	14

Látnir af völdum ölvunaraksturs eða hraðaksturs



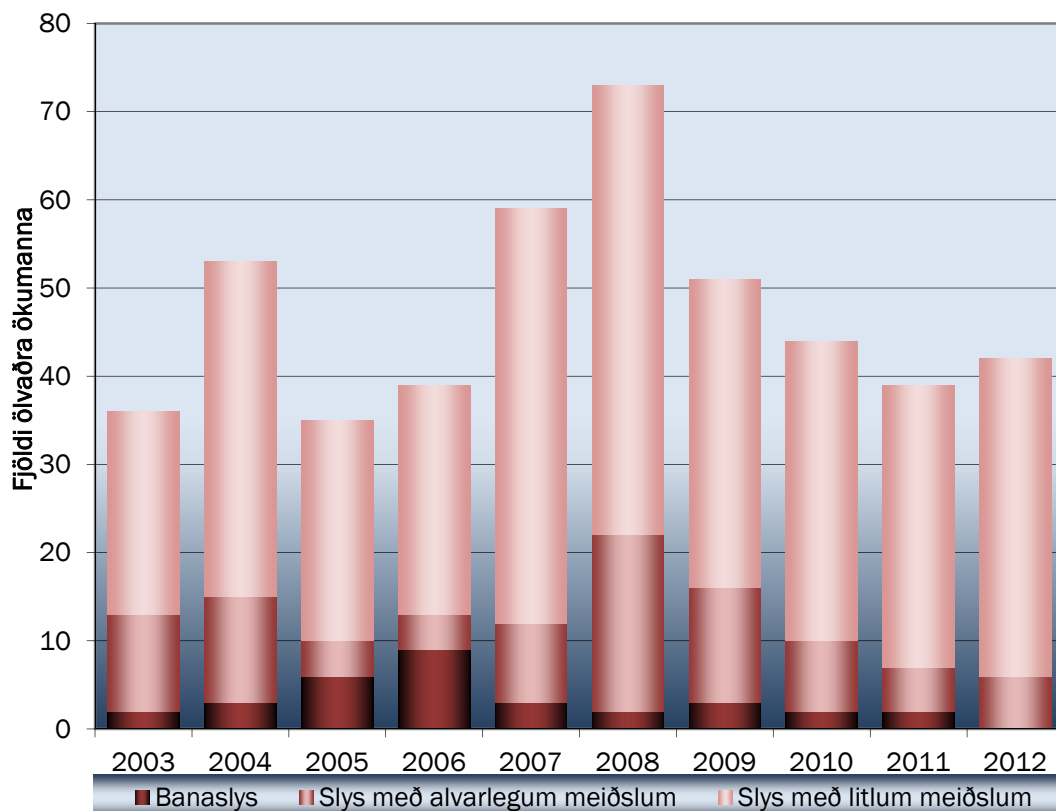
4.2 Ölvunarakstur á árunum 2003 - 2012

4.2.1 Ölvaðir ökumenn

Fjöldi ölvaðra ökumanna sem valda slysum eða óhöppum

	Banaslys	Alvarleg slys	Slys með litlum meiðslum	Samtals slys með meiðslum	Óhöpp án meiðsla	Samtals slys og óhöpp
2003	2	11	23	36	155	191
2004	3	12	38	53	167	220
2005	6	4	25	35	195	230
2006	9	4	26	39	127	166
2007	3	9	47	59	259	318
2008	2	20	51	73	295	368
2009	3	13	35	51	210	261
2010	2	8	34	44	201	245
2011	2	5	32	39	158	197
2012	0	6	36	42	143	185
Meðaltal	3,2	9,2	34,7	47,1	191	238,1

Ölvaðir ökumenn sem valda meiðslum eða dauða í umferðinni



4.2.2 Aldursskipting ölvaðra ökumanna sem valda slysum

Aldur ölvaðra ökumanna sem valda slysum með meiðslum eða dauða

	Óþekktur aldur	0-16 ára	17-26 ára	27-36 ára	37-46 ára	47-56 ára	57-66 ára	67 ára og eldri	Alls
2003	0	2	16	8	8	2	0	0	36
2004	0	0	22	16	11	2	2	0	53
2005	0	1	15	5	7	5	1	1	35
2006	0	1	16	6	5	5	6	0	39
2007	2	1	27	11	9	4	4	1	59
2008	0	2	32	18	8	5	6	2	73
2009	0	0	22	10	11	6	2	0	51
2010	0	1	26	8	2	3	3	1	44
2011	0	2	20	5	6	2	3	1	39
2012	0	0	12	12	8	5	2	3	42
Meðaltal	0,2	1	20,8	9,9	7,5	3,9	2,9	0,9	47,1

4.2.3 Kynjaskipting ölvaðra ökumanna sem valda slysum

Kyn ölvaðra ökumanna sem valda slysum með meiðslum eða dauða

	Karlar	Konur	Samtals
2003	32	4	36
2004	44	9	53
2005	26	9	35
2006	31	8	39
2007	51	8	59
2008	59	14	73
2009	39	12	51
2010	36	8	44
2011	34	5	39
2012	39	3	42
Meðaltal	39,1	8	47,1

4.2.4 Hlutfall ölvunarslysa af heildarfjölda slysa

	Fjöldi slysa með meiðslum þar sem ölvun er orsök	Fjöldi slysa alls	Hlutfall
2003	36	807	4,5%
2004	53	810	6,5%
2005	35	687	5,1%
2006	39	915	4,3%
2007	59	1147	5,1%
2008	73	1086	6,7%
2009	51	893	5,7%
2010	44	882	5,0%
2011	39	849	4,6%
2012	42	742	5,7%
Meðaltal	47,1	882	5,3%

Banaslys og alvarleg slys á Íslandi árið 2012. Nánar má sjá á kortasíðu Umferðarstofu, www.us.is/slysakort.html.



Banaslys og alvarleg slys á höfuðborgarsvæðinu árið 2012. Nánar má sjá á kortasíðu Umferðarstofu, www.us.is/slysakort.html.



Helstu tölur árið 2012

Heildartölur yfir umferðarslys, slasaða og látna á Íslandi árið 2012

Fjöldi banaslysa	9
Fjöldi slysa með alvarlegum meiðslum	115
Fjöldi slysa með minniháttar meiðslum	618
Fjöldi slysa án meiðsla	4810
Fjöldi slysa alls	5552
Fjöldi látinna	9
Fjöldi alvarlega slasaðra	136
Fjöldi lítið slasaðra	899
Fjöldi slasaðra og látinna alls	1044

Umferðarslys á Íslandi árið 2012

	Banaslys	Slys með miklum meiðslum	Slys með litlum meiðslum	Slys án meiðsla	Samtals
Í þéttbýli	2	64	367	4049	4482
Í dreifbýli	7	51	251	761	1070

Slasaðir og látinir í umferðarslysum á Íslandi árið 2012

	Látinir	Mikið slasaðir	Lítið slasaðir	Samtals
Karlmenn	7	84	453	544
Kvenmenn	2	52	446	500
Ekki vitað	0	0	1	1
0-16 ára	0	16	119	135
17-26 ára	4	35	277	316
27-36 ára	0	28	156	184
37-46 ára	0	17	97	114
47-56 ára	0	15	104	119
57-66 ára	1	14	87	102
67 ára og eldri	4	11	58	73

Aldursskipting vegfarendahópa slasaðra og látinna á Íslandi árið 2012

	Ekki vitað	6 ára og yngra	7-14 ára	15-16 ára	17-20 ára	21-24 ára	25-64 ára	65 ára og eldri	Samtals
Ökumenn bifreiða	0	0	0	1	96	58	301	53	509
Ökumenn létttra bifhjóla	0	0	2	1	2	1	3	1	10
Ökumenn þungra bifhjóla	0	0	0	0	2	5	41	2	50
Farþegar bifreiða	1	9	36	31	56	32	130	18	313
Farþegar bifhjóla	0	0	1	0	0	0	2	0	3
Á reiðhjólum	0	3	25	9	1	5	45	2	90
Fótgangandi	0	2	10	4	6	6	22	10	60
Aðrir	0	0	0	1	1	1	6	0	9
Samtals	1	14	74	47	164	108	550	86	1044