



Staða og þróun skipulagsmála

Skipulag í dreifbýli

Skipulagsdagurinn 17. október
2024

Guðrún Lára Sveinsdóttir
sviðsstjóri skipulags

- Lausn úr landbúnaðarnotum
 - Að fengnu leyfi ráðherra, til ársins 2021
 - Á ábyrgð sveitarstjórna eftir lagabreytingu
 - 5. gr. jarðalaga:
 - Sveitarstjórn tekur ákvörðun um breytingar á landnotkun á grundvelli heildstæðs mats samkvæmt skipulagsáætlun og þeirra sjónarmiða sem greinir í markmiðum jarðalaga.
 - Tryggja skal svo sem kostur er að land sem er vel fallið til búvöruframleiðslu sé varðveitt til slíkra nota og að fæðuöryggi sé tryggt til framtíðar.



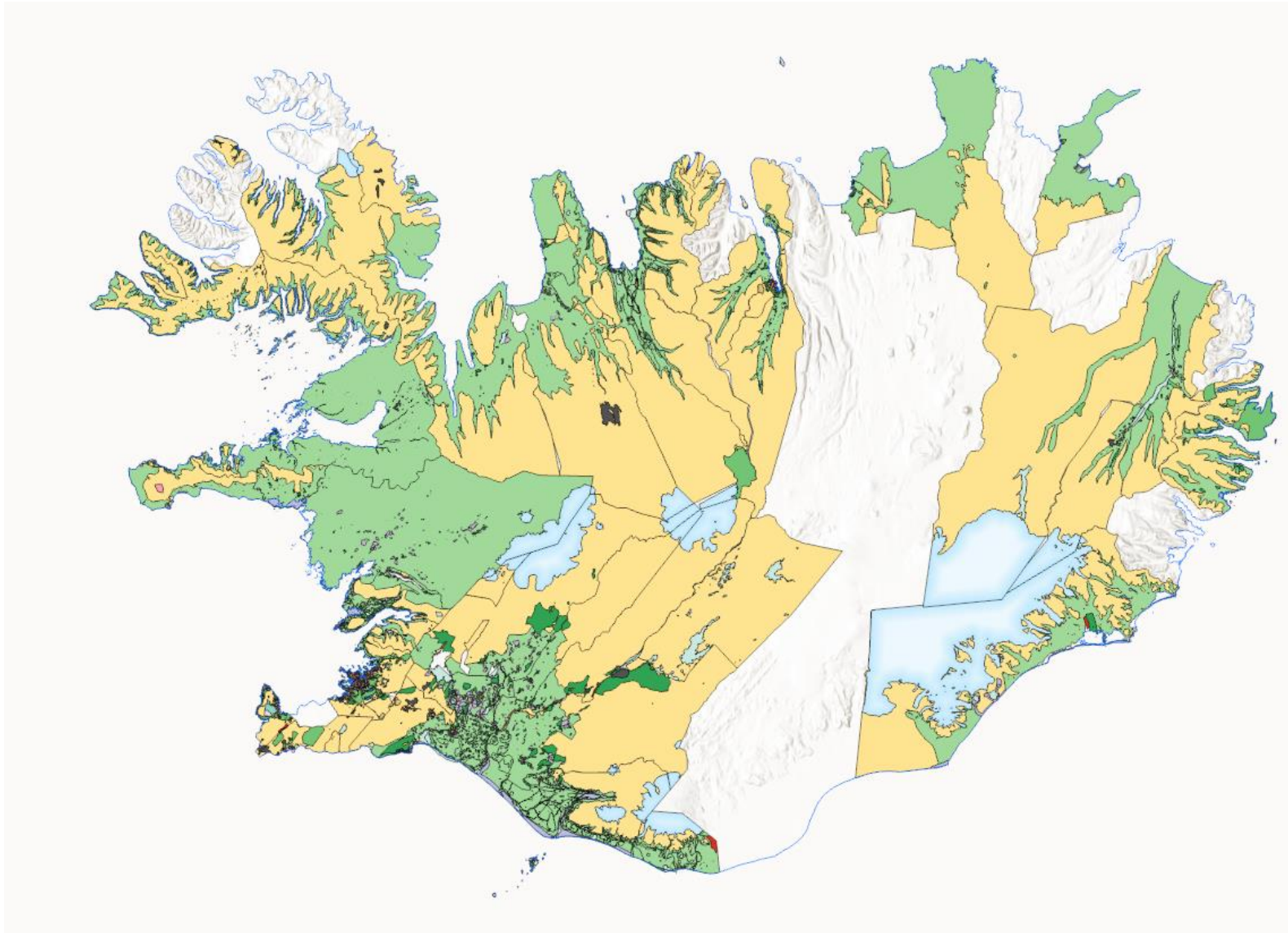
■ Áhersla B.2:

- Skipulag landnotkunar í dreifbýli styðji við búsetu og samfélag í dreifbýli með langtímasýn um ráðstöfun lands til nýtingar og verndar og samþættri stefnu um byggðapróun í þéttbýli og dreifbýli.

■ Áhersla C.8:

- Við skipulagsgerð í dreifbýli verði landi sem hentar vel til ræktunar matvæla almennt ekki ráðstafað til annarra nota með óafturkræfum hætti, svo sem til skógræktar.
- Skipulagsákvæðanir um ráðstöfun lands til landbúnaðar og annarrar nýtingar byggist á flokkun landbúnaðarlands með tilliti til ræktunarskilyrða, auk landslagsgreiningar og vistgerðaflokkunar.
- Í skipulagi dreifbýlis verði stutt við fjölbreytta nýtingu landbúnaðarlands, svo sem í tengslum við nýsköpun og ferðaþjónustu.





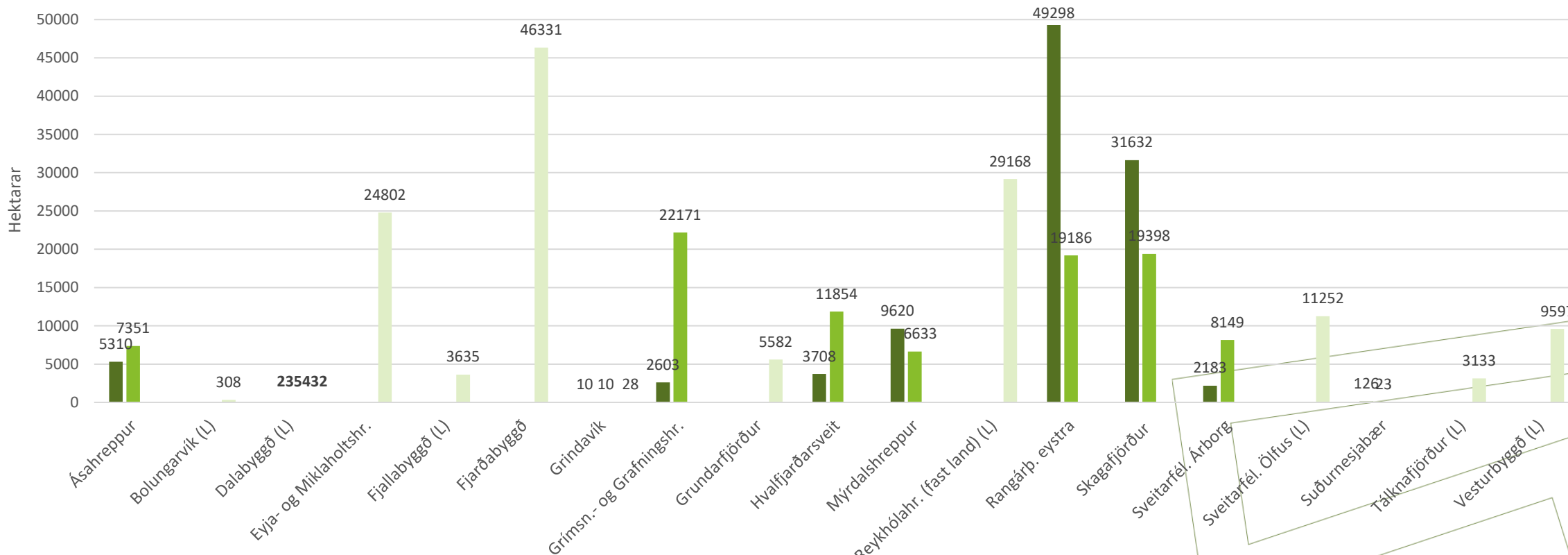
Landbúnaðarsvæði (L).

Svæði fyrir landbúnað og mannvirki sem tengjast búrekstrinum, með áherslu á búfænað, matvæla- og fóðurframleiðslu.

- Land neðan tiltekinnar hæðarlínu yfir sjó sem ekki hefur verið ráðstafað til annars
 - Neðan 200 – 300 m hæðar



Landbúnaðarsvæði L, L1 og L2 skv. stafrænu aðalskipulagi 19 sv.fél.

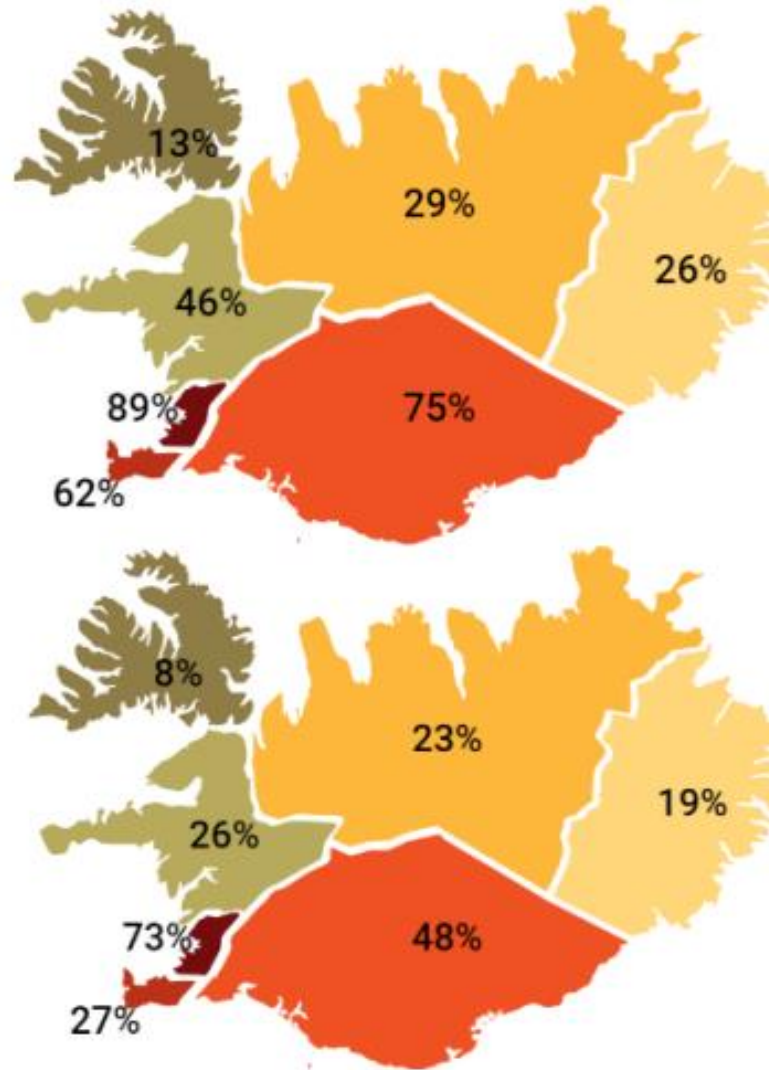


— L: 369.268 ha
 — L1: 104.490 ha
 — L2: 94.775 ha

568.532 ha

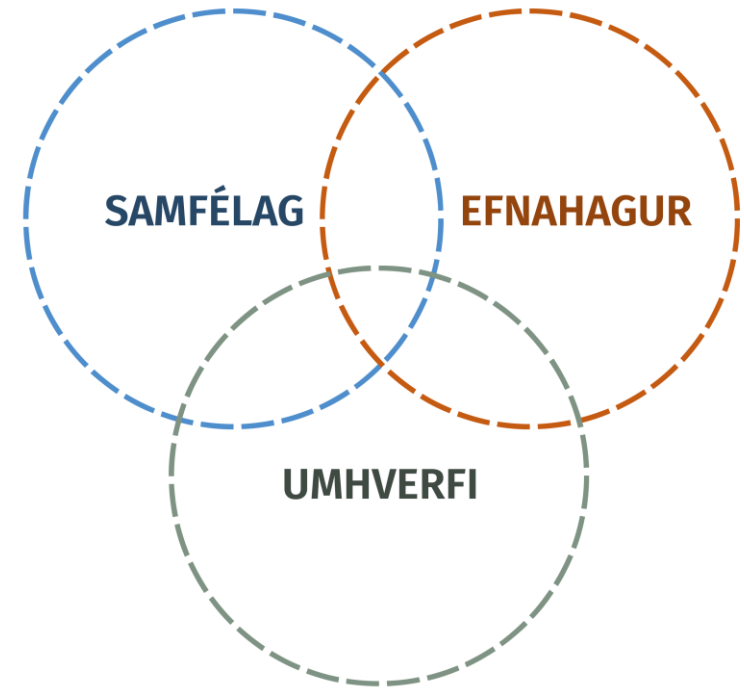
Hvaða landshluta
heimsóttu erlendir
ferðamenn á tímabilinu
ágúst '23 - júlí '24²

Í hvaða landshluta
gistu erlendir
ferðamenn á tímabilinu
ágúst '23 - júlí '24²



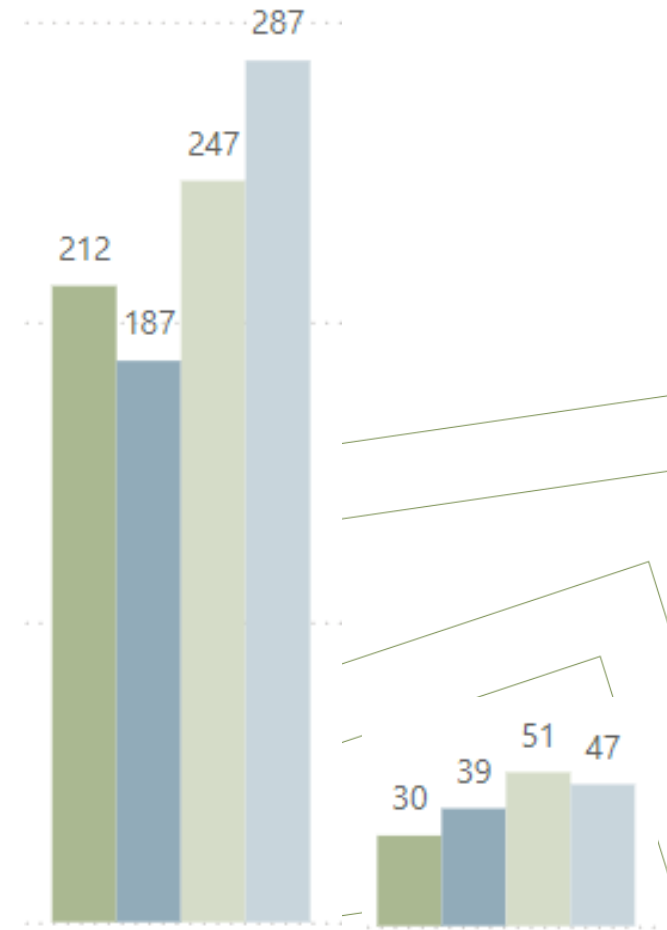
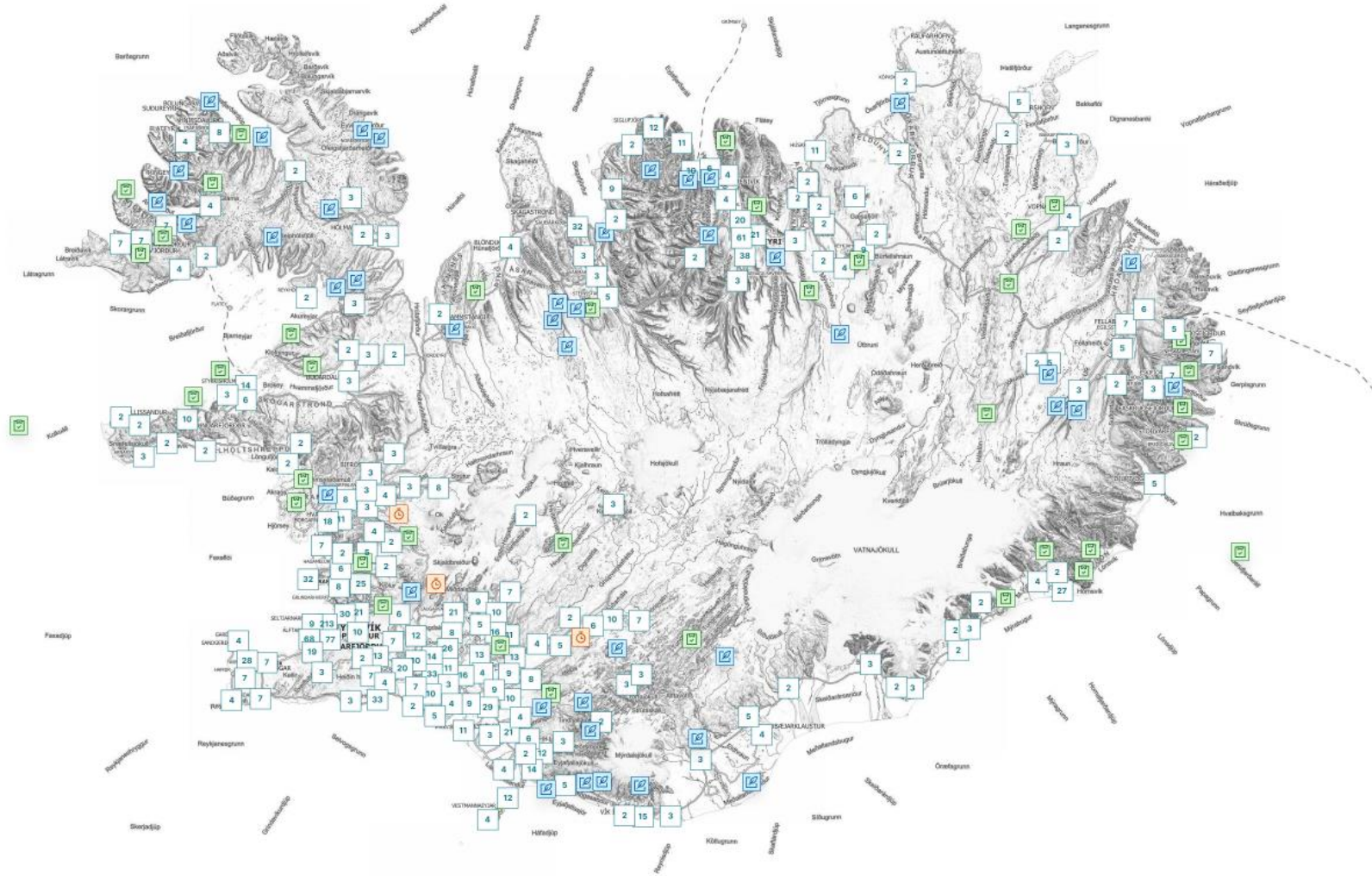
Ferðapjónusta í tölum ágúst 2024

- **Sveitarstjórnir**
 - Skipulagsábyrgð, ákvörðun um landnotkun og landnýtingu
- **Samfélag**
 - Hefðbundinn búskapur á undanhaldi
 - Hátt jarðaverð
 - Ásókn í búsetu í dreifbýli
 - Áskókn í uppbyggingu f. ferðaþjónustu og skógrækt
 - Uppskipting lands
- **Efnahagur**
 - Framkvæmdir skapa atvinnu
 - Uppbygging eflir tekjustofn
- **Umhverfi**
 - Búsetuþróun m.t.t loftslagsmála
 - Losun gróðurhúsalofttegunda
 - Vernd fuglasvæða og líffræðilegrar fjölbreytni



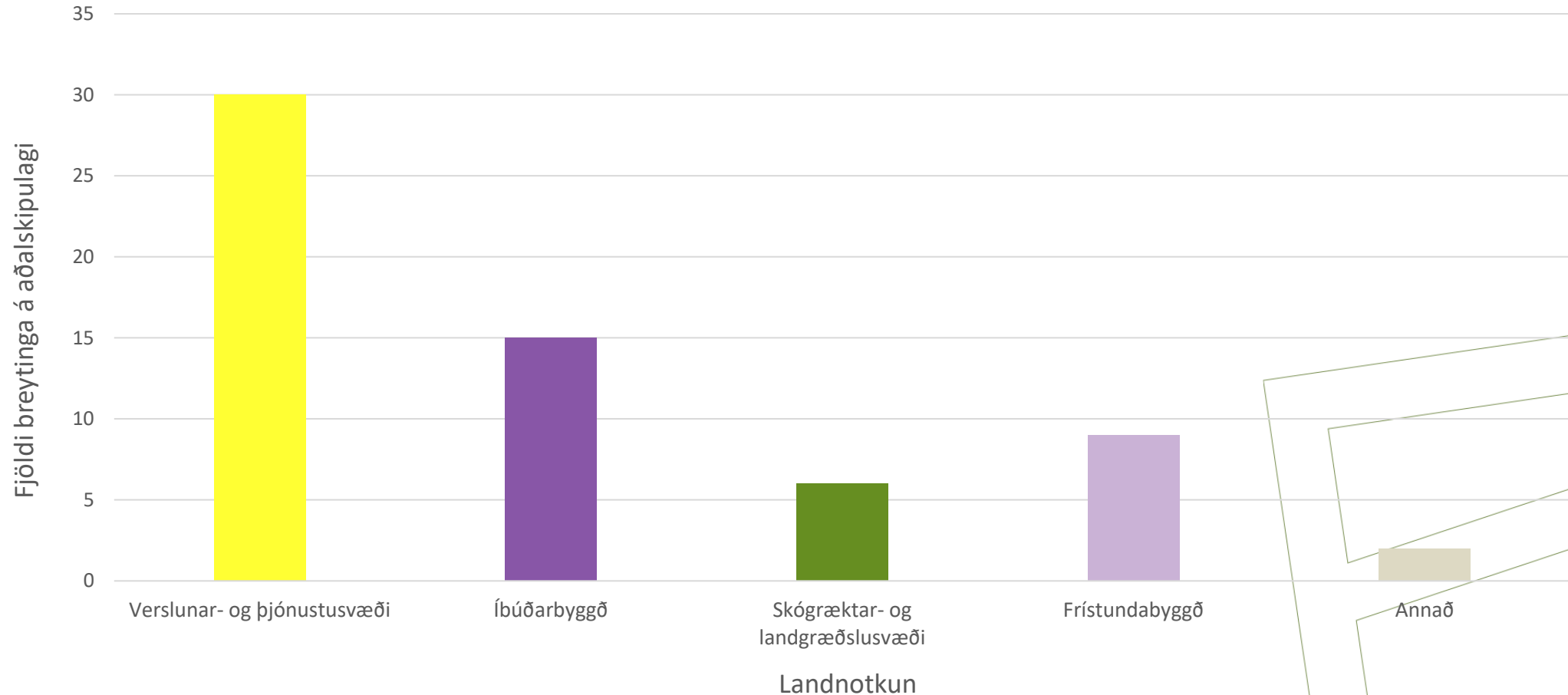
➤ **Samkeppni um land leiðir oft til skerðingar landbúnaðarsvæða**

Umfang skipulagsmála



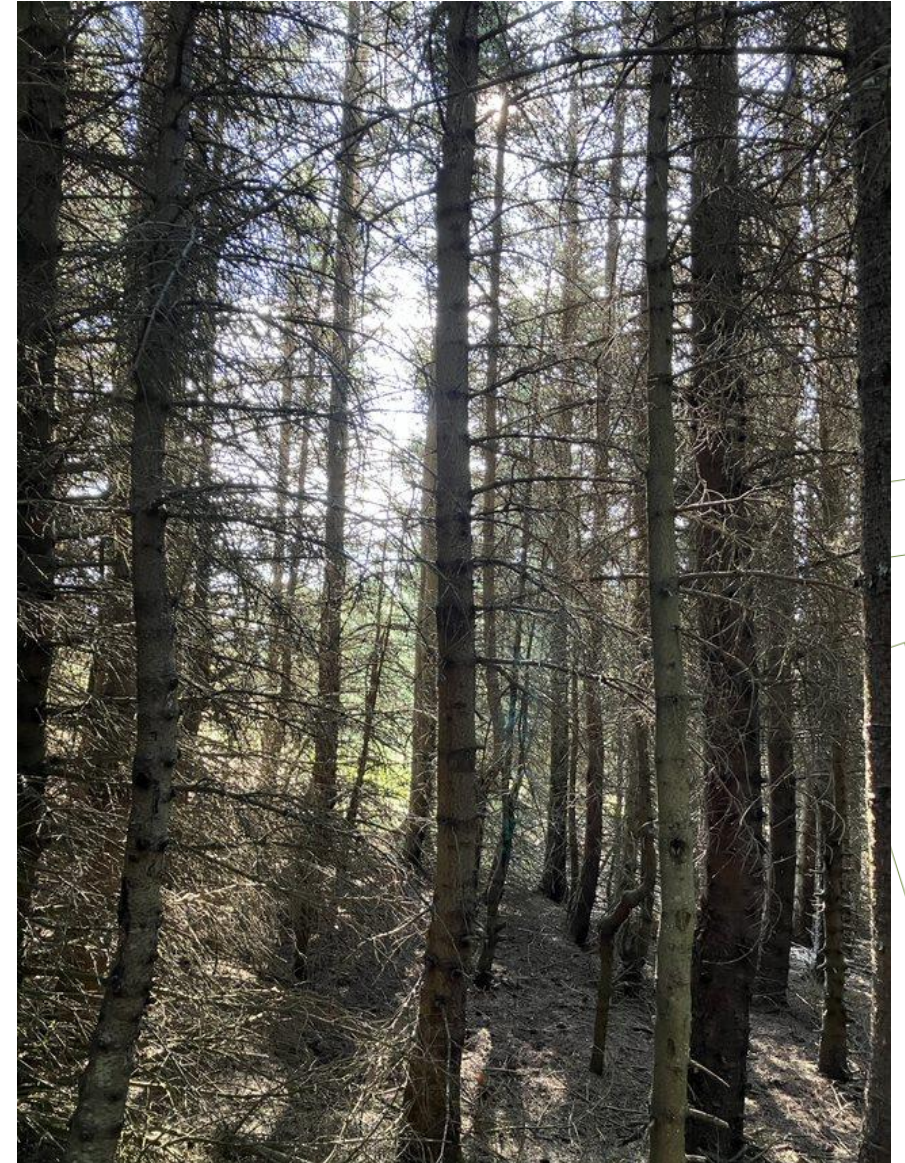
BrASK ÓBrASK
Fjöldi mála 2021-2024

Viðfangsefni 60 aðalskipulagsbreytinga í dreifbýli 2015-2024

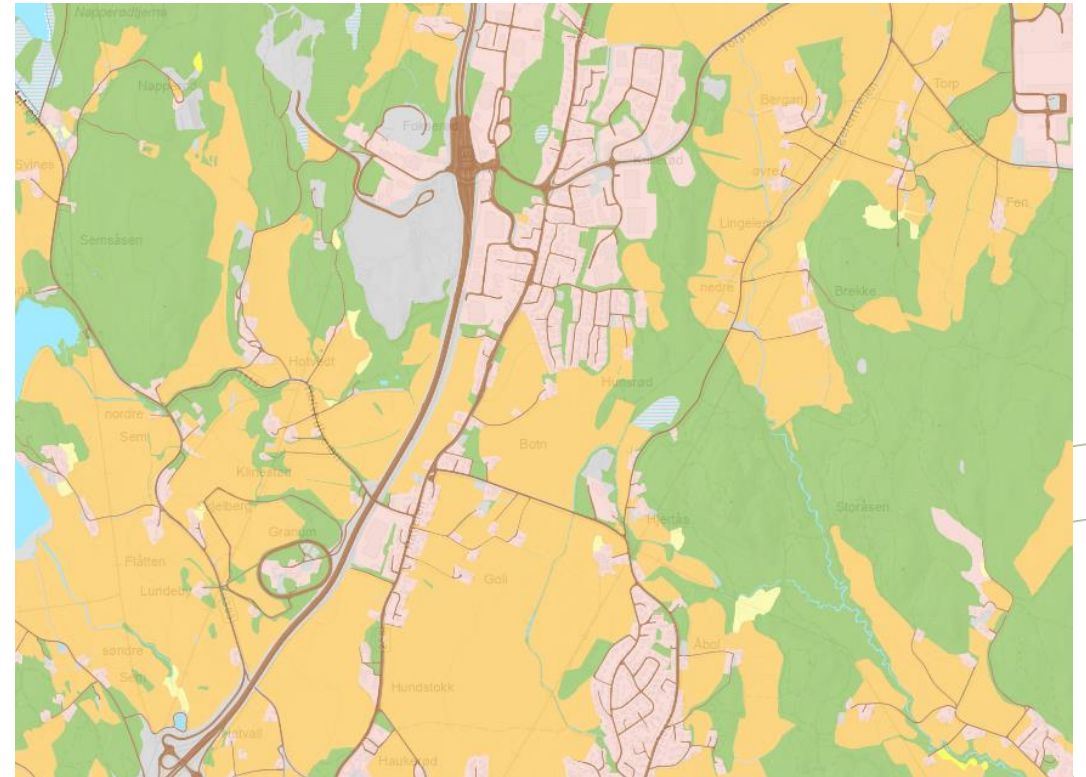


➤ Heildarskerðing ræktanlegs lands í þessum breytingum tæpl. 1.600 ha

- **Landsskipulagsstefna 2024-2038**
 - **Áhersla A.3: Skipulag miði að því að vernda kolefnisríkan jarðveg**
 - **Áhersla A.4: Skipulag stuðli að verndun og varðveislu líffræðilegrar fjölbreytni, sérstæðrar náttúru og menningarminja**
 - **Áhersla C.1: Skipulag feli í sér stefnu um bindingu kolefnis með kolefnishlutleysi að leiðarljósi**



- AR5, nákvæmt flokkunarkerfi
 - Flokkar auðlindir landsins m.t.t. hæfni til ræktunar og náttúrulegrar framvindu gróðurs
 - Mkv. 1:5.000, minnstu einingar um 2.000 m²
 - Þrjú helstu flokkar
 - Ræktað land – 8,8 millj. dekar (880.000 ha)
 - Yfirborðsræktað land – 0,3 millj. dekar (30.000 ha)
 - Beitiland – 2,2 millj. dekar (220.000 ha)
- Ný jarðvegsverndarstefna í júní 2023 - Landsmarkmið um jarðvegsvernd
 - Árleg skerðing á ræktuðu landi verði að hámarki 2.000 dekar (200 ha) til ársins 2030.
- Styrkir
 - Fyrir ræktað land, yfirborðsræktað land og beitarland sem er nýtt sem slíkt.



https://www.regjeringen.no/contentassets/5702218c68064c3d91694dabdb22edee/prop_121_s_20222023_lmd_korr02_vedl_09.pdf

■ Kortlagning á ræktunarlandi sem hentar til matvælaframleiðslu

- Aðg. 5 í aðgerðaáætlun með Landsskipulagsstefnu

■ Skipulag í dreifbýli

- Aðg. 14 í aðgerðaáætlun með Landsskipulagsstefnu
- Taki á ráðstöfun lands í dreifbýli, m.a. varðveislu góðs ræktarlands ásamt aukinni þörf á landrými, svo sem fyrir skógrækt, ferðaþjónustu, frístundabyggð, íbúðauppbýggingu sem og hefðbundin landbúnaðarnot

■ Mælaborð um stöðu og þróun skipulagsmála

- Aðg. 16 í aðgerðaáætlun með Landsskipulagsstefnu
- Þróun mælaborðs sem verður aðgengilegt á vef Skipulagsstofnunar sem mun auðvelda eftirfylgni með landsskipulagsstefnu ásamt því að hægt verður að meta þróun skipulagsmála.



23. október 2024

Guðrún Lára Sveinsdóttir