

Skipulag í þágu líffræðilegrar fjölbreytni

Snorri Sigurðsson, Náttúrufræðistofnun

Skipulagsdagurinn 17. október 2024



Líffræðileg fjölbreytni er í sviðsljósinu

- **Landsskipulagsstefna 2024-2038:**
 - Vernd líffræðilegrar fjölbreytni skilgreind sem eitt af lykilviðfangsefnum.
 - Meðal markmiða stefnunnar er mikilvægi þess að viðhalda líffræðilegri fjölbreytni við skipulagsgerð í þéttbýli, dreifbýli, á miðhálandinu og við skipulag strand- og hafsvæða (Áhersla A.4).
 - Ávarpað einnig í aðgerðum m.a. um skipulag dreifbýlis.



- Birtist víða í stefnumótun stjórnvalda sem lykilviðfangsefni:
 - Land og líf – stefna í landgræðslu og skógrækt.
 - Matvælastefna
 - Landbúnaðarstefna
 - Aðgerðaáætlun í loftslagsmálum
 - Stefnur í mótun í sjávarútvegi, lagareldi, vindorku o.fl.
- Lengi verið meðal lykilviðfangsefna umhverfismats framkvæmda og áætlana þ.m.t. skipulagsáætlana.
- Verndun líffræðilegrar fjölbreytni lykilmarkmið náttúruverndarlaga.



Stefna Íslands um líffræðilega fjölbreytni.

- Er nú í vinnslu í annað sinn. Fyrri stefna frá 2008.
- Stýrihópur umhverfis-, orku-, og loftslagsráðherra vinnur að stefnumótun. Grænbók kom út 2022. Hvítbók er nú í vinnslu.
- Samsetning stýrihóps endurspeglar þá breidd í nálgun og samhengi sem málefnið krefst.



Stefnumótunin horfir til samkomulags Samnings SP um Líffræðilega Fjölbreytni (Convention on Biological Diversity).

- Svokallað **Kunming-Montreal Global Biodiversity Framework** sem samþykkt var á COP15 fundi samningsins árið 2022.
- Samkomulagið hefur það að markmiði að snúa við yfirstandandi hnignun líffræðilegrar fjölbreytni á heimsvísu.
- Áherslur og markmið samkomulagsins ber að innleiða á skýran hátt í landsstefnur einstakra þjóða.



2020 UN BIODIVERSITY CONFERENCE
COP 15 - CP/MOP10-NP/MOP4
Ecological Civilization-Building a Shared Future for All Life on Earth
KUNMING - MONTREAL

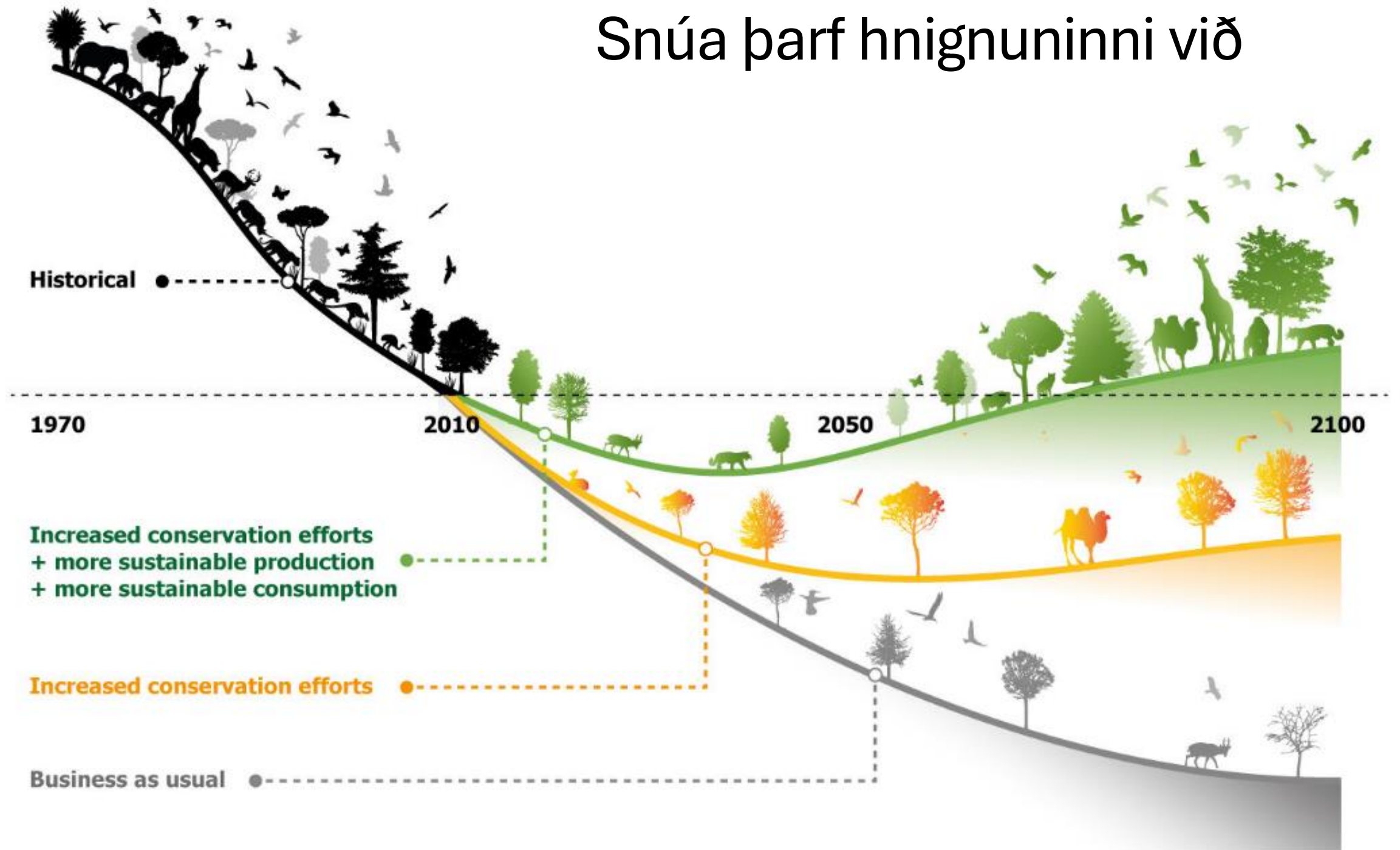


THE BIODIVERSITY PLAN
For Life on Earth

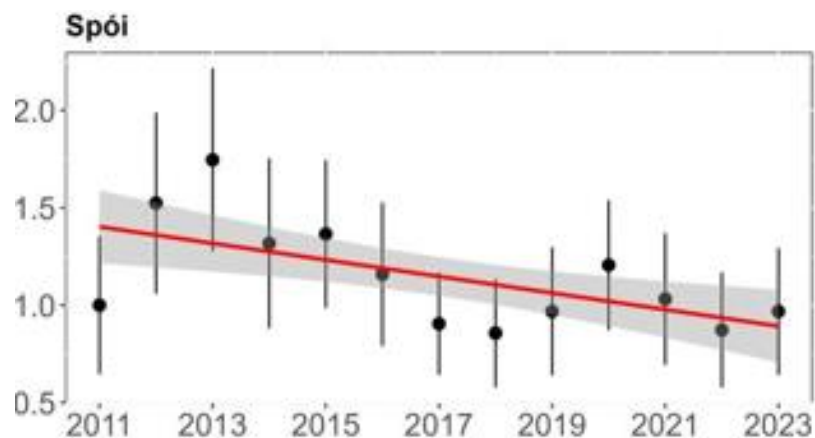
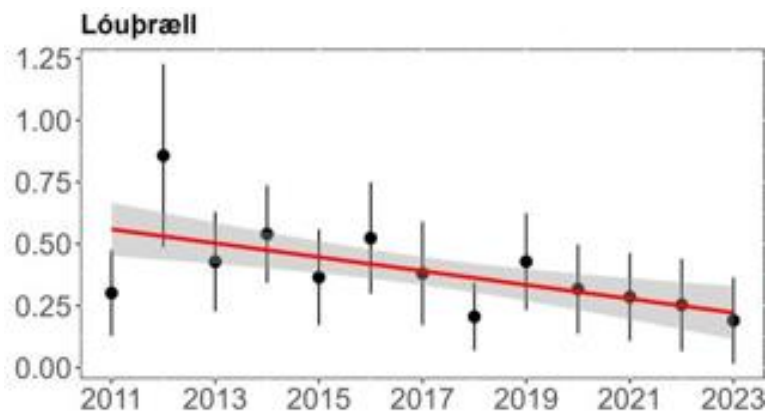
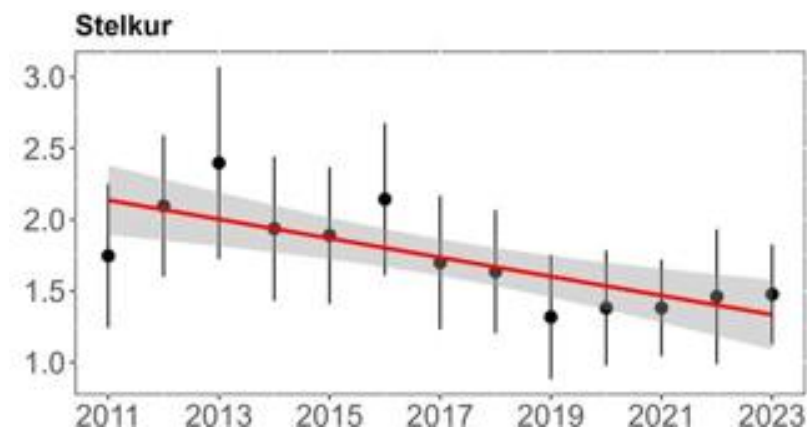
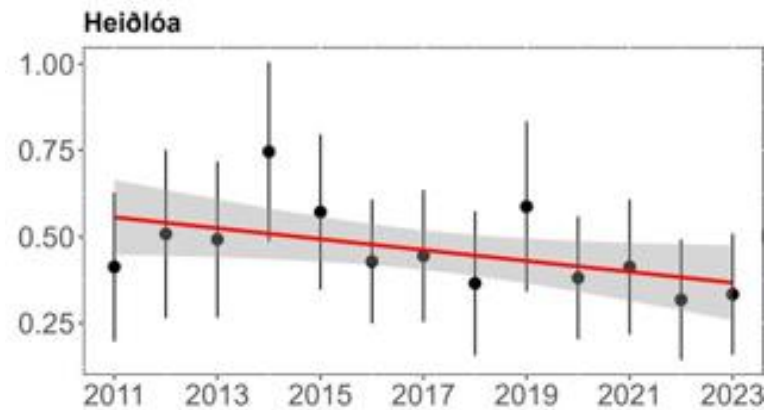
Viðfangsefnin fjölmörg

- Verndun mikilvægra svæða, endurheimt raskaðra vistkerfa, stýring á nýtingu tegunda s.s. veiðistjórnun, aðgerðir gegn ógnum sem stafa að lífríki – mengun, framandi ágengar tegundir, áhrif loftslagsbreytinga og síðast en ekki síst eyðing búsvæða.
- Lykiláhersla á samþættingu aðgerða, breitt eignarhald og ábyrgð og þátttöku alls samfélagsins.
- Skipulag sem stjórnþæki til að stýra notkun land- og hafsvæða grundvallarviðfangsefni. **Eitt öflugasta tólið** til að draga úr neikvæðum áhrifum búsvæðaeyðingar og nýtist einnig til að vinna gegn öðrum ógnum og við endurheimt og verndun.

Snúa þarf hnignuninni við



- Á Íslandi eru einnig ummerki um hnignun.
- Dæmi: Fækkun vaðfugla sem teljast ábyrgðartegundir.



Hvað getur skipulag gert til að hlúa að líffræðilegri fjölbreytni?

- Í skipulagi eru teknar ákvarðanir sem hafa bein áhrif á lífverur og búsvæði þeirra.
- Hægt er að beita skipulaginu markvisst til að taka tillit til líffræðilegrar fjölbreytni og hafa jákvæð áhrif.
- Sérstaklega mikilvægt í dreifbýli því það nær yfir fjölmörg mikilvæg búsvæði lífvera og þar er nálægð við lífríkið oft mest.



Hvað getur skipulag gert til að hlúa að líffræðilegri fjölbreytni?

1. Að taka stöðuna / kortleggja.

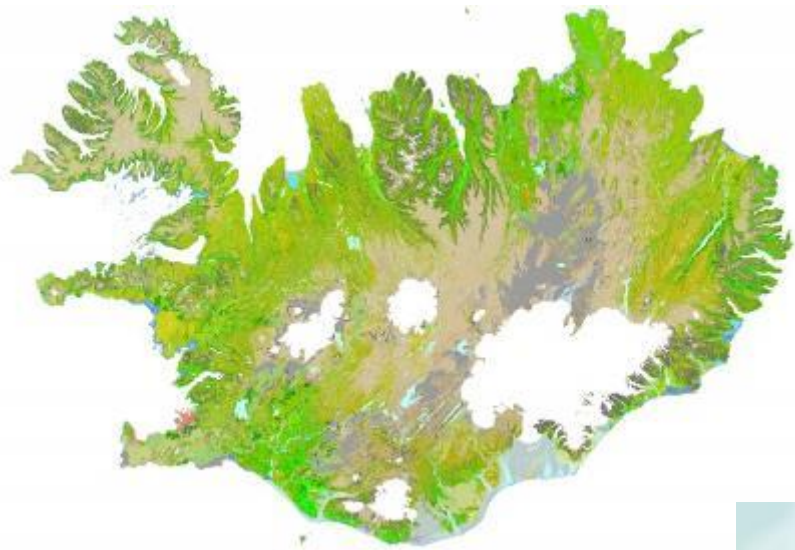
Hvaða líffræðilega fjölbreytni er til staðar? Hvar er hún helst? Hvar er hún viðkvæmst og verðmætust?

Hvar þarf að taka mest tillit?



Vistgerðaflokkun og kort Náttúrufræðistofnunar:

<https://vistgerdakort.ni.is>



Mikilvæg fuglasvæði á Íslandi



Válistar tegunda

Tegundir í bráðri hættu (CR)

Nafn	Latneskt heiti
<u>Skeggburkni</u>	<i>Asplenium septentrionale</i>
<u>Gljástör</u>	<i>Carex pallescens</i>
<u>Vatnsögn</u>	<i>Crassula aquatica</i>
<u>Mýramaðra</u>	<i>Galium palustre</i>
<u>Mosaburkni</u>	<i>Hymenophyllum wilsonii</i>
<u>Burstajafni</u>	<i>Lycopodium clavatum</i>
<u>Engjakambjurt</u>	<i>Melampyrum pratense</i>
<u>Glitrós</u>	<i>Rosa dumalis</i>

Hvað getur skipulag gert til að hlúa að líffræðilegri fjölbreytni?

2. Að varðveita/styrkja það sem hefur verndargildi.

Stjórnþæki náttúruverndarlaga eru til þess öflugust – friðlýsing svæða eða friðun tegunda/vistkerfa.

Tækifæri í verkfærum skipulagsáætlana einnig:

- Hverfisvernd.
- Önnur verndarsvæði t.d. vatnsvernd.
- Landgræðslu-, skógræktar-, útivistarsvæði o.fl.





Það sem er
auðvelt að
afmarka



En líka það sem er útbreitt..



Hvað getur skipulag gert til að hlúa að líffræðilegri fjölbreytni?

3. Að draga úr neikvæðum áhrifum með vandaðri útfærslu skipulags.

Þegar kemur að ákvörðunum um landnotkun sem geta haft neikvæð áhrif á líffræðilega fjölbreytni er mikilvægt að beita varfærni og vandvirkni.

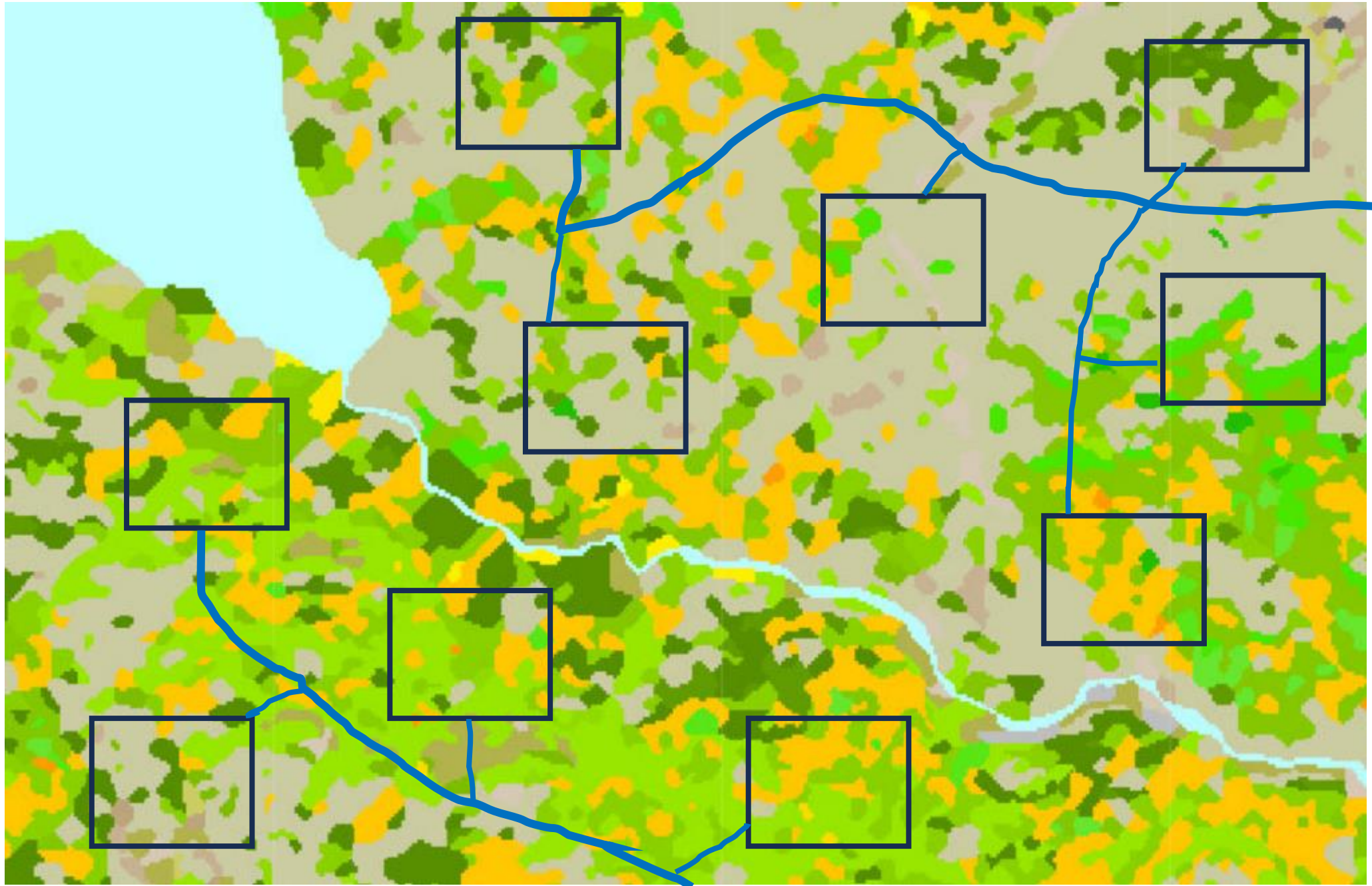
Hvort?

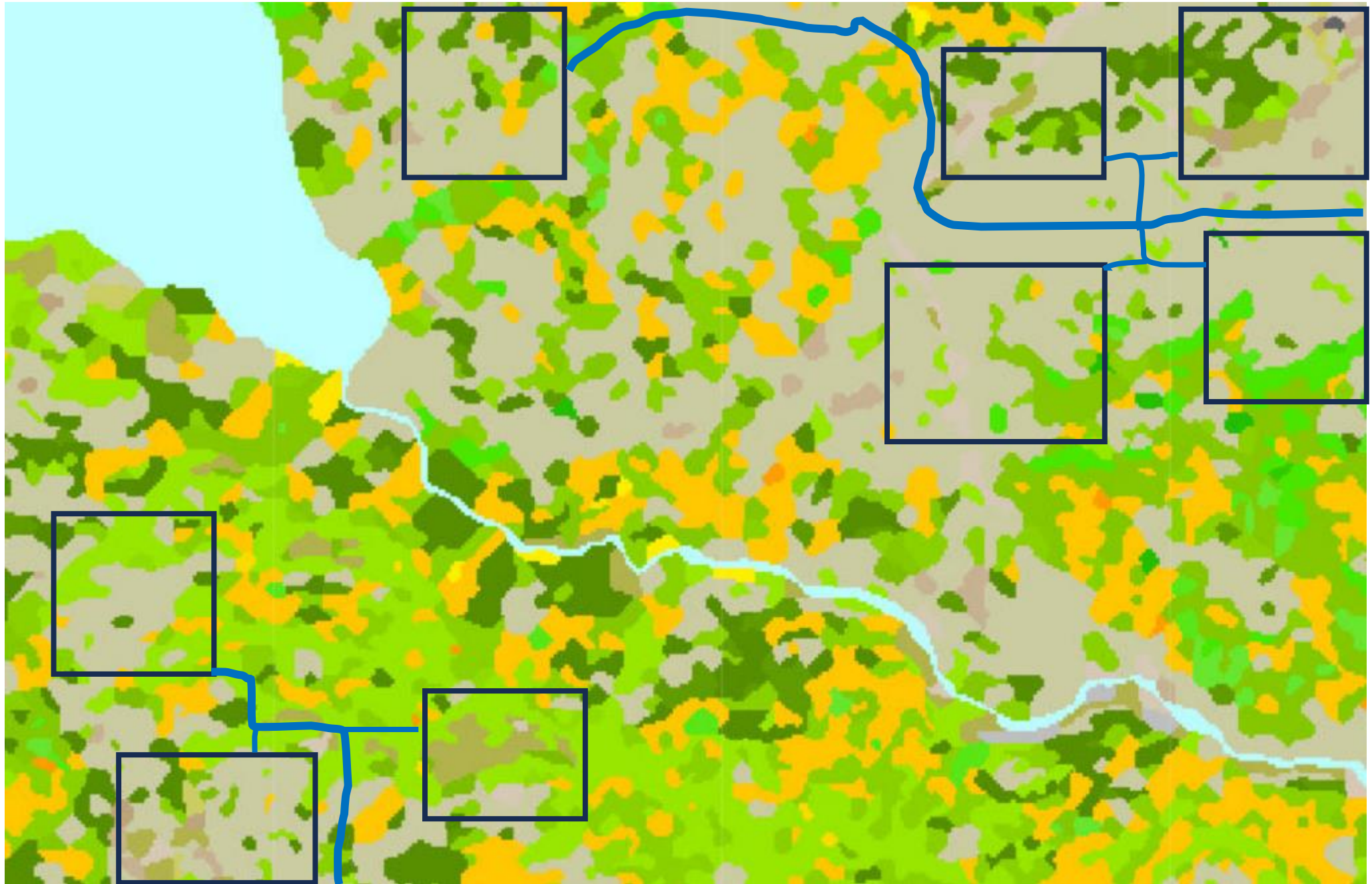
Hvar?

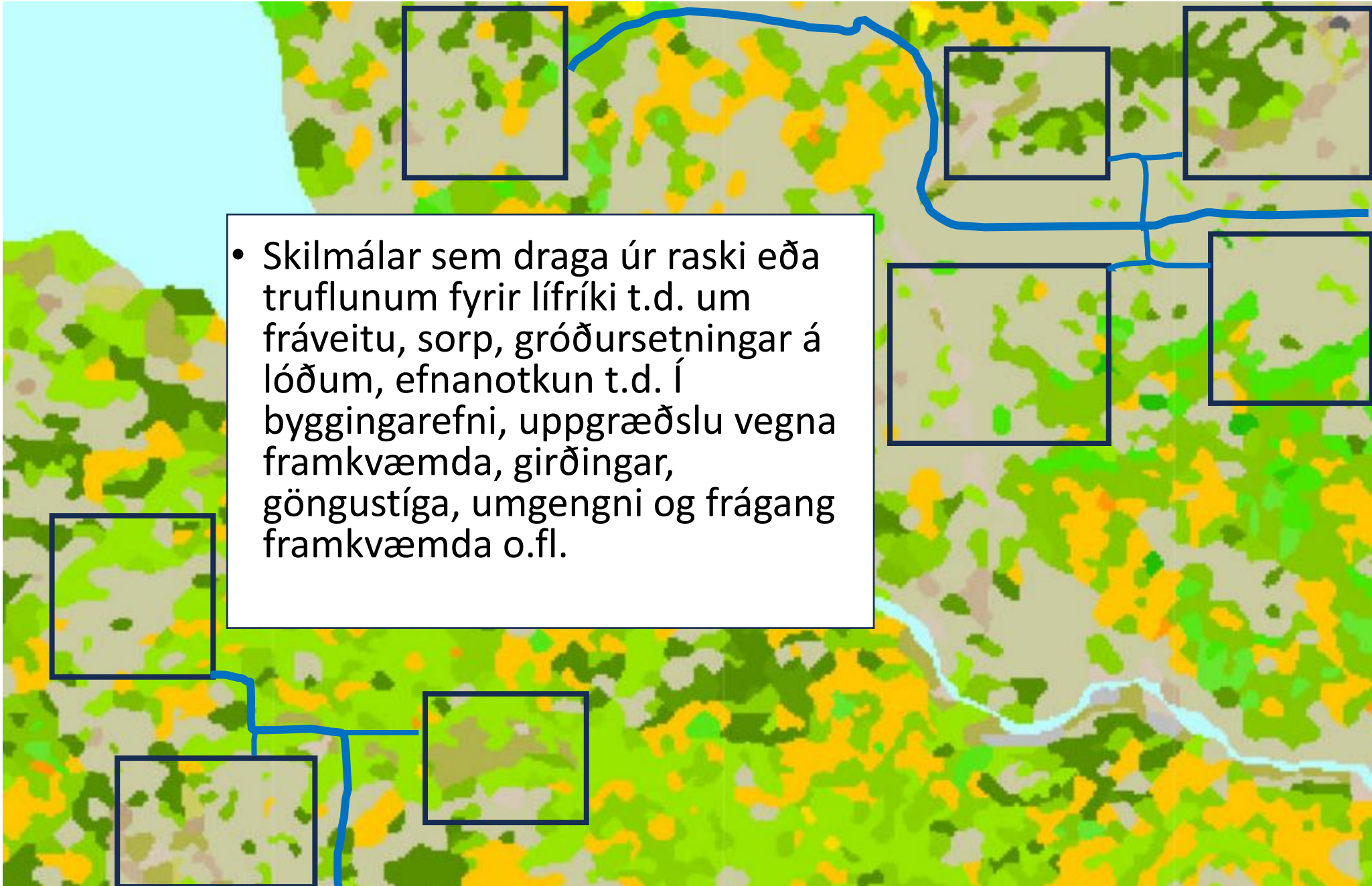
Hvernig?









- 
- Skilmálar sem draga úr raski eða truflunum fyrir lífríki t.d. um fráveitu, sorp, gróðursetningar á lóðum, efnanotkun t.d. í byggingarefni, uppgræðslu vegna framkvæmda, girðingar, göngustíga, umgengni og frágang framkvæmda o.fl.

Hvað getur skipulag gert til að hlúa að líffræðilegri fjölbreytni?

4. Að bæta upp skaðann.

Ef óhjákvæmilegt er að líffræðileg fjölbreytni verði fyrir skaða þarf að huga að mótvægisaðgerðum.

- Verndun eða endurheimt á sambærilegum svæðum.



ÁSKORANIR

- Upplýsingar um lífríki ekki alltaf til staðar.
- Ábyrgð og hlutverk ekki alltaf skýr.
- Hagsmunaárekstrar.
- Tortryggni gegn náttúruvernd og öðrum „kerfisaðgerðum“.
- Skortur á fjárhagslegum hvötum fyrir verndun og endurheimt vistkerfa.

TÆKIFÆRI

- Náttúra og lífríki enn víða lítt snortin og tækifæri til verndunar mörg.
- Samfélagslegur ágóði af verndun náttúru og viðhaldi heilnæms umhverfis. Líffræðileg fjölbreytni þar lykillinn.
- Betra samspil og samþætting málaflokka sem hafa sameiginleg markmið. Betri nýting á mannauði og fjármagni.
- Öflugri stefnumörkun sveitarfélaga.
- Betri stuðningur stjórnvalda.

Takk fyrir.

