



UMFERÐARSTOFA

# UMFERÐARSLYS Á ÍSLANDI



ÁRIÐ 2005



# SKÝRSLA UM UMFERÐARSLYS Á ÍSLANDI ÁRIÐ 2005

samkvæmt lögregluskýrslum



Ljósmyndir á forsíðu: Biskupstungnabraut,  
Ártúnsbrekka, Snorrabraut, Ártúnsbrekka, Bæjarbraut.

Ljósmynd fyrir ofan: Ártúnsbrekka.

Efnisyfirlit

<b>INNGANGUR</b>	<b>5</b>
<b>SKÝRINGAR</b>	<b>7</b>
<b>1 UMFERÐARSLYS ÁRIÐ 2005</b>	<b>8</b>
<b>1.1 STAÐSETNING UMFERÐARSLYSA</b>	<b>8</b>
1.1.1 UMFERÐARSLYS Á LANDINU ÖLLU	8
Fjöldi slysa eftir mánuðum og stigum meiðsla	8
Fjöldi slasaðra og látinna eftir mánuðum og stigum meiðsla	8
1.1.2 UMFERÐARSLYS EFTIR MÁNUÐUM OG MEIÐSLUM Í NOKKRUM BÆJUM	9
Reykjavík	9
Hafnarfjörður	10
Kópavogur	11
Akureyri	12
1.1.3 UMFERÐARSLYS EFTIR UMDÆMUM	13
1.1.4 FJÖLDI SLYSA Í DREIFBÝLI OG ÞÉTTBÝLI	15
<b>1.2 TÍMI UMFERÐARSLYSA</b>	<b>16</b>
1.2.1 UMFERÐARSLYS EFTIR VIKUDÖGUM	16
1.2.2 UMFERÐARSLYS EFTIR TÍMA SÓLARHRINGS	17
1.2.3 UMFERÐARSLYS EFTIR VIKUDÖGUM OG TÍMA SÓLARHRINGS	18
<b>1.3 ALDUR OG KYN</b>	<b>19</b>
1.3.1 ALDURSKIPTING SLASAÐRA OG LÁTINNA	19
1.3.2 ALDUR ÖKUMANNA SEM LENTU Í SLYSI	20
1.3.3 KYN SLASAÐRA OG LÁTINNA	21
1.3.4 KYN ÖKUMANNA Í UMFERÐARSLYSUM	21
<b>1.4 BÍLBELTANOTKUN</b>	<b>22</b>
1.4.1 BÍLBELTANOTKUN SLASAÐRA OG LÁTINNA	22
1.4.2 BÍLBELTANOTKUN KYNJANNA	22
Karlmenn sem slasast í umferðinni	22
Kvenmenn sem slasast í umferðinni	22
<b>1.5 VEGFARENDUR</b>	<b>23</b>
1.5.1 SLASAÐIR OG LÁTINIR EFTIR VEGFARENDARHÓPUM	23
1.5.2 ALDURSSKIPTING VEGFARENDARHÓPA SLASAÐRA OG LÁTINNA	23
<b>1.6 TEGUNDIR SLYSA</b>	<b>24</b>
1.6.1 TEGUNDIR SLYSA (SLYS MEÐ MEIÐSLUM OG BANASLYS)	24
1.6.2 TEGUNDIR ALVARLEGRA SLYSA OG BANASLYSA	25
<b>1.7 AÐSTÆÐUR VIÐ SLYS</b>	<b>26</b>
1.7.1 VEÐUR	26
1.7.2 FÆRÐ	26
1.7.3 BIRTA	26

## **2 UMFERÐARSLYS Á ÁRUNUM 1996 - 2005 27**

<b>2.1</b>	<b>FJÖLDI SLYSA EFTIR MEIÐSLUM</b>	<b>27</b>
2.1.1	ALLT LANDIÐ	27
2.1.2	REYKJAVÍK	28
<b>2.2</b>	<b>MEÐALFJÖLDI LÁTINNA OG ALVARLEGA SLASAÐRA Á FIMM ÁRA TÍMABILUM</b>	<b>29</b>
<b>2.3</b>	<b>FJÖLDI SLASAÐRA OG LÁTINNA EFTIR MÁNUÐUM</b>	<b>29</b>
<b>2.4</b>	<b>BÖRN Í UMFERÐINNI</b>	<b>29</b>
2.4.1	SLÖSUÐ OG LÁTIN BÖRN YNGRI EN 15 ÁRA	29
<b>2.5</b>	<b>SAMANBURÐUR</b>	<b>30</b>
2.5.1	SAMANBURÐUR VIÐ HAGSTOFUTÖLUR	30
	Hagstofutölur	30
	Slysatölur	30
	Á hverja 100.000 íbúa	30
	Á hver 100.000 ökutæki	31
	Á hvern milljarð ekinna kílómetra	31
2.5.2	SAMANBURÐUR VIÐ NORÐURLÖND	32
	Látnir í umferðarslysum á Norðurlöndum	32
	Látnir í umferðarslysum á Norðurlöndum á hverja 100.000 íbúa	32

## **3 BANASLYS 33**

<b>3.1</b>	<b>BANASLYS ÁRIÐ 2005</b>	<b>33</b>
3.1.1	LÁTNIR Í UMFERÐARSLYSUM ÁRIÐ 2005	33
3.1.2	NOTKUN ÖRYGGISBÚNAÐAR ÞEIRRA SEM LÉTUST Í UMFERÐINNI	34
<b>3.2</b>	<b>BANASLYS Á ÁRUNUM 1996 - 2005</b>	<b>35</b>
3.2.1	FJÖLDI LÁTINNA Í UMFERÐARSLYSUM Á ÍSLANDI	35
3.2.2	BANASLYS OG LÁTNIR EFTIR UMDÆMUM	36
3.2.3	BANASLYS OG LÁTNIR Í ÞÉTTBÝLI OG DREIFBÝLI	38
3.2.4	ALDUR OG KYN LÁTINNA	39
3.2.5	LÁTIN BÖRN	40
	Fjöldi látinna barna	40
	Hlutfall látinna barna af heildarfjölda látinna	40
	Fjöldi látinna barna á hver 100.000 skráð ökutæki	40
3.2.6	FJÖLDI LÁTINNA MIÐAÐ VIÐ FJÖLDA ÖKUTÆKJA	41
3.2.7	VEGFARENDAHÓPAR ÞEIRRA SEM LÉTUST Í UMFERÐINNI	41

## **4 ÖLVUNARAKSTUR 42**

<b>4.1</b>	<b>ÖLVUNARAKSTUR ÁRIÐ 2005</b>	<b>42</b>
4.1.1	ALDUR ÖLVADRA ÖKUMANNA OG AFLEIÐINGAR ÞEIRRA	42
<b>4.2</b>	<b>ÖLVUNARAKSTUR Á ÁRUNUM 1996 - 2005</b>	<b>43</b>
4.2.1	ÖLVADIR ÖKUMENN	43
4.2.2	ALDURSSKIPTING ÖLVADRA ÖKUMANNA SEM VALDA SLYSUM	43
4.2.3	KYNJASKIPTING ÖLVADRA ÖKUMANNA SEM VALDA SLYSUM	44
4.2.4	HLUTFALL ÖLVUNARSLYSA AF HEILDARFJÖLDA SLYSA	44

## **HELSTU TÖLUR ÁRIÐ 2005 45**

## Inngangur

---

Markviss skráning umferðarslysa hófst hér á landi árið 1966. Hugmyndin var sú að fá marktækan samanburð á slysatíðni fyrir og eftir árið 1968, þegar hægri umferð tók gildi. Umferðarráð var stofnað árið 1969 og var slysaskráningin í höndum þess allar götur fram til ársins 2002 þegar það var sameinað Skráningarstofunni og úr varð Umferðarstofa. Síðan þá hefur Umferðarstofa haldið áfram starfi Umferðarráðs á vettvangi slysaskráningar. Tilgangurinn með skráningunni er sá að komast að því hvers konar slys eiga sér stað og hver vettvangurinn og aðstæðurnar eru. Þannig er hægt að nota upplýsingar úr skráningunni til forvarna og breyta og bæta vega- og gatnakerfi þar sem slyshætta skapast.

Slysaskráning Umferðarstofu byggist á lögregluskýrslum sem fengnar eru úr gagnagrunni dómsmálaráðuneytisins. Í árdaga slysaskráningar voru skýrslurnar sendar til Umferðarráðs frá lögreglustjórum og sýslumönnum á pappírformi og skráðar. Árið 1992 varð breyting á tilhögun skráningar sem leiddi til þess að fleiri voru skráðir slasaðir. Þá hóf Umferðarráð að skrá öll umferðarslys á Íslandi, hvort sem um erlenda eða íslenska ríkisborgara var að ræða. Eftir sem áður eru slys Íslendinga í útlöndum ekki skráð í slysaskrá Umferðarstofu. Lögregluskýrslurnar hafa verið færðar yfir í gagnagrunn slysaskráningarinnar með stafrænum hætti frá árinu 1998 og frá þeim tíma hefur skráningin verið nákvæmari en áður var.

Þegar meiðsli verða á fólki í umferðarslysum er ávallt skylt að kalla til lögreglu. Í skráningu Umferðarstofu er meiðslum síðan skipt í tvo flokka, lítil meiðsl og mikil meiðsl. Skilgreining á mati á meiðslum má sjá í kaflanum Skýringar. Vegfarandi telst ekki slasaður nema hann hafi með sannanlegum hætti verið fluttur á sjúkrahús, heilsugæslustöð eða undir læknishendur með sjúkrabifreið, lögreglubifreið, þyrlu eða hann komi til lögreglu og gefi skýrslu um að hann hafi leitað lækniástoðar vegna meiðsla.

Rannsóknir sem gerðar hafa verið á umferðarslysum sýna að hin opinbera skráning nær ekki til allra þeirra sem slasast hafa í umferðinni. Mismunandi er eftir vegfarendahópum hve margir slasaðir eru skráðir en sérstaklega má gera ráð fyrir að slys á hjólréidamönnum séu vanskráð. Umferðarslys eru stundum tilkynnt til lækna eða sjúkrastofnana en ekki lögreglu. Skiptir þá miklu hver alvarleiki meiðslanna er og má gera ráð fyrir að þeir sem slasast lítið tilkynni það síður til lögreglu. Stundum kemur fyrir að ökumenn vilja af ýmsum ástæðum ekki tilkynna slys til lögreglu. Sem dæmi um ástæður þess má taka akstur á stolinni bifreið, akstur undir áhrifum áfengis, akstur án ökuréttinda en einnig vanmat á eðli meiðsla.

Það má gera ráð fyrir að slys þar sem meiðsl eru lítil séu vanskráð í hinni opinberu skráningu. Staðreyndin er að sjúkrastofnanir og tryggingafélög skrá mun fleiri minni háttar meiðsl af völdum umferðarslysa en fram kemur í skráningu Umferðarstofu.

Banaslys í umferð er skilgreint þannig að látist maður af völdum áverka sem hann hlýtur í umferðarslysi innan 30 daga frá því að slysið á sér stað þá telst hann hafa látist vegna umferðarslyss. Samanburður á fjölda banaslysa og látinna er í raun það eina sem hægt er að bera saman við önnur lönd af fullu öryggi. Skilgreining á banaslysi fer ekki á milli mála, sama hvert í heiminn er litið og öruggt er að sá látni er skráður í opinberri skráningu.

Árið 2005 var heilt á litið betra en árið þar á undan. Banaslysum fækkaði úr 20 í 16 og fjöldi látinna fór úr 23 í 19. Einnig fækkar lítið slösuðum úr 1041 í 884 sem er 15% fækkun milli ára. Eignatjónum fækkar úr 7848 í 7534 sem er 4% fækkun. Alvarlegum slysum fjölga úr 97 í 107 og alvarlega slösuðum fjölga úr 115 í 129. Fjöldi alvarlegra slysa og alvarlega slasaðra var í sögulegu lágmarki árið 2004 og því er ekki óeðlilegt að einhver fjölgun verði. Aðeins einu sinni hefur fjöldi alvarlegra slysa og alvarlega slasaðra verið lægri en árið 2005 og var það einmitt árið 2004. Því er óhætt að hampa góðum árangri árið 2005 þrátt fyrir fjölgun frá árinu áður. Heilt á litið fækkar slösuðum og látnum í umferðinni úr 1179 í 1032 og er það um 12,5% fækkun. Munar þar mestu um fækkun lítið slasaðra.

Sé litið til síðustu tíu ára er margt sem kætir augað. Fjöldi látinna í umferðinni hefur ekki verið lægri síðan árið 1997 og fjöldi slasaðra hefur aldrei verið lægri. Því fylgir svo aftur að fjöldi umferðarslysa með meiðslum hefur aldrei verið lægri á síðustu 10 árum. Fjöldi eignatjóna er örlítið lægri en árið áður en hefur annars ekki verið hærri síðustu tíu ár. Fjöldi slysa með meiðslum og fjöldi slasaðra og látinna er langt undir meðaltali síðustu tíu ára. Fjöldi óhappa án meiðsla er hins vegar meiri en meðaltal síðustu ára og er ljóst að þeim hefur fjölgað á síðustu árum. Þar má e.t.v. kenna um hlutfallslegri fjölgun óhappa sem tilkynnt eru til lögreglunnar en einnig er þetta sjálfsagt eðlileg þróun með fjölgun ökutækja og landsmanna. Það sem virðist hins vegar vera að gerast er að umferðaróhöppin eru ekki jafnalvarleg og þau voru og má þar e.t.v. þakka öruggari bílum og öruggari vegum.

Við samanburð við hin Norðurlöndin kemur í ljós að einungis Finnar standa okkur að baki og erum við mjög nálægt Dönum í fjölda látinna m.v. höfðatölu. Á öllum Norðurlöndunum hefur látnum í umferðinni m.v. fjölda íbúa fækkað milli ára og er Ísland engin undantekning þar á. Tölur fyrir önnur Norðurlönd árið 2005 eru þær lægstu á tíu ára tímabili en á Íslandi hefur talan ekki verið jafnlág síðan árið 1997. Þetta er í samræmi við markmið Evrópusambandsins um að fækka banaslysum í umferðinni um 50% á árunum 2001-2010. Sem fyrr eru Norðmenn og Svíar með fæst dauðsföll og hefur fjöldinn aldrei áður verið minni en 5 á hverja 100.000 íbúa. Íslendingar og Danir koma þar á eftir og Finnar reka svo lestina. Á Íslandi hafa verið talsvert meiri sveiflur í fjölda banaslysa þar sem fá tilvik hafa mikil áhrif á niðurstöðuna. Nánar má sjá um þennan samanburð í kafla 2.4.2.

Í kafla 1.1.4. má sjá athyglisverða töflu og myndir. Þar sést að meiri hluti banaslysa (81%) á sér stað í dreifbýli. Er þetta sérstaklega athyglisvert í ljósi þess að langstærstur hluti almennrar umferðar á sér stað í þéttbýli. Önnur slys eru svo að meiri hluta til í þéttbýli og eru óhöpp með eignatjóni eingöngu í 86% tilvika innanbæjar. Ljóst er að lesa má úr þessu að slys utan borgar- og bæjarmarka eru mun alvarlegri en slys innan þéttbýlismarka. Við vitum öll hvað breytist við að bíll fer úr þéttbýli í dreifbýli; hraðinn eykst. Styður þetta þá fullyrðingu sem flestir ættu að gera sér grein fyrir; Hraðinn drepur.

Af öðrum atriðum sem koma fram í skýrslunni er athyglisvert að ekkert barn 14 ára eða yngra lést í umferðinni árið 2005. Er þetta í fyrsta skipti síðan árið 2000 síðan það gerist. Einnig er mjög athyglisvert að af 16 banaslysum árið 2005 má reka 6 slys til ölvunaraksturs. Þetta þýðir að 37,5% allra banaslysa árið 2005 voru af völdum ölvunaraksturs.

Til glöggvunar eru hér fyrir aftan birtar nokkrar skýringar sem notaðar hafa verið við skráninguna og voru á sínum tíma teknar saman af Framkvæmdanefnd hægrri umferðar er hún hóf söfnun upplýsinga um umferðarslys árið 1967. Jafnframt er skýrð alþjóðleg flokkun á slysum með meiðslum.

## Skýringar

---

### Umferðarslys:

Umferðarslys er það óhapp sem a.m.k. eitt ökutæki á hreyfingu á aðild að og á sér stað á opinberum vegi, einkavegi eða svæði sem opið er almennri umferð.

### Vegur:

Vegur, gata, götuslóði, torg, brú, húsasund, stígur eða þess háttar sem notað er til almennrar umferðar. Hér talið til vegar: Almenn bifreiðastæði, bryggja, bensínstöð o.þ.h.

### Vegfarandi:

Maður sem fer um veg eða er staddur á vegi eða í ökutæki á vegi.

### Ökutæki:

Tæki sem aka má á hjólum, beltum, völtum eða meiðum og eigi rennur á spori.

### Vélnúíð ökutæki:

Sérhvert tæki með aflvél til að knýja það áfram. Þar á meðal dráttarvélar og vinnuvélar sem eru þannig gerðar.

Slys sem dráttarvél eða vinnuvél á hlut að er í þessari skráningu því aðeins talið umferðarslys að það hafi orðið er vélin var notuð til aksturs á vegi sem opin var til almennrar umferðar.

### Þéttbýli - dreifbýli:

Samkvæmt umferðarlögum er annar hámarkshraði leyfður í þéttbýli en utan þéttbýlis og er þetta víðast hvar gefið til kynna með umferðarmerkjum á mörkum þéttbýlis. Við þessi mörk hefur yfirleitt verið miðað í skráningunni.

### Banaslys:

Maður telst látinn af völdum umferðarslyss ef hann deyr af afleiðingum þess innan 30 daga.

### Slys með meiðslum:

Mikil meiðsl:

Beinbrot, heilahristingur, innvortis meiðsl, kramin líffæri, alvarlegir skurðir og rifnir vefir, alvarlegt lost (taugaáfall) sem þarfnast lækni meðferðar og sérhver önnur alvarleg meiðsl sem hafa í för með sér nauðsynlega dvöl á sjúkrahúsi.

“Serious injuries – Fractures, concussion, internal lesions, crushing, severe cuts and laceration, severe general shock requiring medical treatment and any other serious lesions entailing detention in hospital.” (Economic Commission for Europe, Geneva)

Lítil meiðsl:

Annars flokks meiðsl, svo sem tognun, liðskekkja eða mar. Fólk sem kvartar um lost (taugaáfall) en hefur ekki orðið fyrir öðrum meiðslum, ber ekki að telja nema það hafi greinileg einkenni losts (taugaáfalls) og hafi hlotið lækni meðferð samkvæmt því.

“Slight injuries – Secondary injuries such as sprains or bruises. Persons complaining of shock, but who have not sustained other injuries should not be considered in the statistics as having been injured unless they show very clear symptoms of shock and have received medical treatment or appeared to require medical attention”. (Economic Commission for Europe, Geneva)

Flokkun á slysum með meiðslum er alþjóðleg flokkun ECE sbr. skýringar hér að ofan.

# 1 Umferðarslys árið 2005

## 1.1 Staðsetning umferðarslysa

### 1.1.1 Umferðarslys á landinu öllu

#### Fjöldi slysa eftir mánuðum og stigum meiðsla

	Banaslys	Slys með alvarlegum meiðslum	Slys með minniháttar meiðslum	Eignatjón eingöngu	Samtals
Janúar	0	3	55	763	821
Febrúar	1	7	41	524	573
Mars	4	8	44	475	531
Apríl	1	12	31	541	585
Maí	3	7	38	538	586
Júní	2	5	48	617	672
Júlí	1	7	44	636	688
Ágúst	2	15	44	592	653
September	0	7	56	689	752
Október	0	16	47	716	779
Nóvember	1	11	51	729	792
Desember	1	9	65	714	789
Samtals	16	107	564	7534	8221

#### Fjöldi slasaðra og látinna eftir mánuðum og stigum meiðsla

	Látnir	Alvarlega slasaðir	Lítið slasaðir	Samtals
Janúar	0	6	68	74
Febrúar	1	8	63	72
Mars	4	10	71	85
Apríl	1	15	51	67
Maí	4	8	57	69
Júní	3	7	69	79
Júlí	1	8	65	74
Ágúst	3	17	95	115
September	0	9	77	86
Október	0	19	74	93
Nóvember	1	11	87	99
Desember	1	11	107	119
Samtals	19	129	884	1032



## 1.1.2 Umferðarslys eftir mánuðum og meiðslum í nokkrum bæjum

### Reykjavík

#### Fjöldi slysa

	Banaslys	Slys með alvarlegum meiðslum	Slys með minniháttar meiðslum	Eignatjón eingöngu	Samtals
Janúar	0	1	25	372	398
Febrúar	0	0	14	271	285
Mars	1	1	17	259	278
Apríl	0	3	9	321	333
Maí	1	3	13	313	330
Júní	1	2	19	302	324
Júlí	0	1	10	290	301
Ágúst	0	7	14	315	336
September	0	3	19	366	388
Október	0	3	19	409	431
Nóvember	0	4	20	421	445
Desember	0	4	26	368	398
Samtals	3	32	205	4007	4247

#### Fjöldi slasaðra og látinna

	Látnir	Alvarlega slasaðir	Lítið slasaðir	Samtals
Janúar	0	1	31	32
Febrúar	0	0	23	23
Mars	1	1	22	24
Apríl	0	4	19	23
Maí	1	3	19	23
Júní	1	2	25	28
Júlí	0	1	14	15
Ágúst	0	7	29	36
September	0	4	25	29
Október	0	3	27	30
Nóvember	0	4	34	38
Desember	0	4	44	48
Samtals	3	34	312	349

## Hafnarfjörður

### Fjöldi slysa

	Banaslys	Slys með alvarlegum meiðslum	Slys með minniháttar meiðslum	Eignatjón eingöngu	Samtals
Janúar	0	0	1	77	78
Febrúar	0	1	4	40	45
Mars	0	2	0	41	43
Apríl	0	0	1	28	29
Maí	0	0	1	36	37
Júní	0	0	3	35	38
Júlí	0	0	3	30	33
Ágúst	0	0	2	28	30
September	0	0	3	52	55
Október	0	0	3	46	49
Nóvember	0	0	2	47	49
Desember	0	1	7	41	49
Samtals	0	4	30	501	535

### Fjöldi slasaðra og látinna

	Látinir	Alvarlega slasaðir	Lítið slasaðir	Samtals
Janúar	0	0	1	1
Febrúar	0	1	4	5
Mars	0	3	0	3
Apríl	0	0	2	2
Maí	0	0	1	1
Júní	0	0	3	3
Júlí	0	0	3	3
Ágúst	0	0	4	4
September	0	0	3	3
Október	0	0	5	5
Nóvember	0	0	2	2
Desember	0	1	12	13
Samtals	0	5	40	45

## Kópavogur

### Fjöldi slysa

	Banaslys	Slys með alvarlegum meiðslum	Slys með minniháttar meiðslum	Eignatjón eingöngu	Samtals
Janúar	0	0	6	54	60
Febrúar	0	0	2	42	44
Mars	0	1	3	35	39
Apríl	0	0	5	30	35
Maí	0	0	4	31	35
Júní	0	0	8	35	43
Júlí	0	0	5	42	47
Ágúst	0	1	3	25	29
September	0	1	5	44	50
Október	0	2	3	36	41
Nóvember	0	1	4	58	63
Desember	0	1	5	41	47
Samtals	0	7	53	473	533

### Fjöldi slasaðra og látinna

	Látinir	Alvarlega slasaðir	Lítið slasaðir	Samtals
Janúar	0	0	8	8
Febrúar	0	0	3	3
Mars	0	1	3	4
Apríl	0	0	7	7
Maí	0	0	8	8
Júní	0	0	17	17
Júlí	0	0	5	5
Ágúst	0	1	9	10
September	0	1	6	7
Október	0	2	4	6
Nóvember	0	1	10	11
Desember	0	2	7	9
Samtals	0	8	87	95

## Akureyri

### Fjöldi slysa

	Banaslys	Slys með alvarlegum meiðslum	Slys með minniháttar meiðslum	Eignatjón eingöngu	Samtals
Janúar	0	0	3	32	35
Febrúar	0	0	1	18	19
Mars	0	0	5	16	21
Apríl	0	0	2	17	19
Maí	0	0	2	12	14
Júní	0	1	1	19	21
Júlí	0	0	3	16	19
Ágúst	0	0	3	28	31
September	0	0	1	20	21
Október	0	0	3	25	28
Nóvember	0	0	3	30	33
Desember	0	0	2	30	32
Samtals	0	1	29	263	293

### Fjöldi slasaðra og látinna

	Látinir	Alvarlega slasaðir	Lítið slasaðir	Samtals
Janúar	0	0	3	3
Febrúar	0	0	1	1
Mars	0	0	6	6
Apríl	0	0	2	2
Maí	0	0	2	2
Júní	0	1	1	2
Júlí	0	0	3	3
Ágúst	0	0	11	11
September	0	0	5	5
Október	0	0	6	6
Nóvember	0	0	8	8
Desember	0	0	4	4
Samtals	0	1	52	53

### 1.1.3 Umferðarslys eftir umdæmum

*Fjöldi slysa eftir umdæmum*

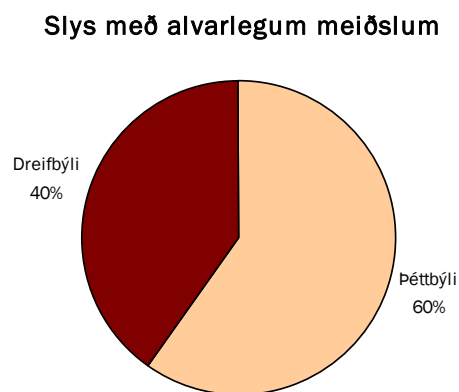
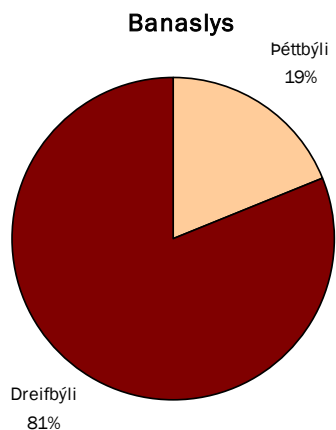
	Banaslys	Slys með alvarlegum meiðslum	Slys með minniháttar meiðslum	Eignatjón eingöngu	Samtals
Reykjavík	3	32	205	4007	4247
Seltjarnarnes	0	0	3	37	40
Kópavogur	0	7	53	473	533
Garðabær	0	5	22	249	276
Hafnarfjörður	0	4	30	501	535
Reykjanesbær	0	3	28	185	216
Gullbringusýsla	1	1	14	79	95
Keflavíkurflugvöllur	0	0	3	113	116
Grindavík	0	1	3	15	19
Mosfellsbær / Kjós	0	0	18	117	135
Akranes	0	2	6	63	71
Mýra- og Borgarfjarðarsýsla	1	7	15	204	227
Snæf. og Hnappad.sýsla	0	2	12	82	96
Dalásýsla	0	0	2	22	24
Ísafjörður	0	0	1	52	53
Ísafjarðarsýsla	0	2	3	32	37
Bolungarvík	0	1	1	9	11
Barðastrandarsýsla	1	0	2	35	38
Strandasýsla	0	0	1	32	33
Húnavatnssýsla	0	4	9	97	110
Skaðafj.sýsla	0	1	4	57	62
Síglufjörður	0	0	1	7	8
Akureyri	0	1	29	263	293
Eyjafjarðarsýsla	4	3	11	44	62
Dalvík	0	0	0	10	10
Ólafsfjörður	0	0	1	2	3
Húsavík	0	0	1	14	15
Pingeyjarsýsla	1	2	3	28	34
Suður-Múlasýsla	2	1	11	73	87
Norður-Múlasýsla	0	5	9	81	95
Neskaupstaður	0	0	1	9	10
A-Skaftafellssýsla	0	1	4	38	43
Árnessýsla	2	18	46	348	414
Rangárvallasýsla	1	2	3	50	56
V-Skaftafellssýsla	0	1	6	29	36
Vestmannaeyjar	0	1	3	77	81
Samtals	16	107	564	7534	8221

Fjöldi slasaðra og látinna eftir umdæmum

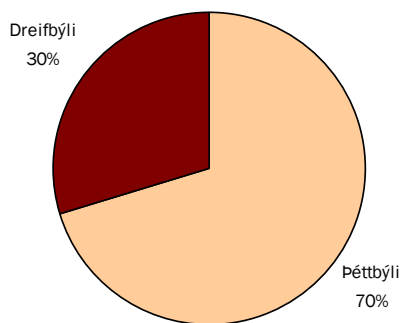
	Látnir	Alvarlega slasaðir	Lítið slasaðir	Samtals
Reykjavík	3	34	312	349
Seltjarnarnes	0	0	3	3
Kópavogur	0	8	87	95
Garðabær	0	6	36	42
Hafnarfjörður	0	5	40	45
Reykjanesbær	0	4	43	47
Gullbringusýsla	1	1	16	18
Keflavíkurflugvöllur	0	0	5	5
Grindavík	0	1	5	6
Mosfellsbær	0	0	21	21
Akranes	0	2	6	8
Mýra- og Borgarfjarðarsýsla	1	10	24	35
Snæf. og Hnappad.sýsla	0	2	20	22
Dalasýsla	0	0	6	6
Ísafjörður	0	0	1	1
Ísafjarðarsýsla	0	2	3	5
Bolungarvík	0	1	1	2
Barðastrandarsýsla	1	0	3	4
Strandasýsla	0	0	1	1
Húnavatnssýsla	0	5	18	23
Skagafj.sýsla	0	1	5	6
Síglufjörður	0	0	1	1
Akureyri	0	1	52	53
Eyafjarðarsýsla	6	7	15	28
Dalvík	0	0	0	0
Ólafsfjörður	0	0	1	1
Húsavík	0	0	1	1
Pingeyjarsýsla	1	3	4	8
Suður-Múlasýsla	3	2	16	21
Norður-Múlasýsla	0	5	14	19
Neskaupstaður	0	0	1	1
A-Skaftafellssýsla	0	1	9	10
Árnessýsla	2	23	94	119
Rangárvallasýsla	1	3	7	11
V-Skaftafellssýsla	0	1	9	10
Vestmannaeyjar	0	1	4	5
Samtals	19	129	884	1032

### 1.1.4 Fjöldi slysa í dreifbýli og þéttbýli

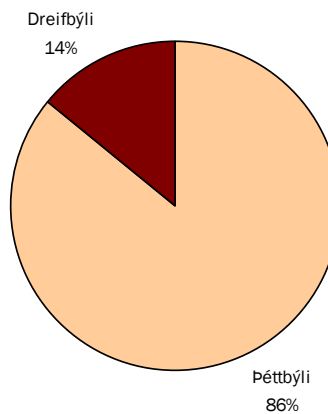
	Banaslys	Slys með alvarlegum meiðslum	Slys með minniháttar meiðslum	Eignatjón eingöngu	Samtals
<i>Þéttbýli</i>	3	64	397	6468	6932
<i>Dreifbýli</i>	13	43	167	1066	1289
<i>Samtals</i>	16	107	564	7534	8221



**Slys með minniháttar meiðslum**



**Eignatjón eingöngu**

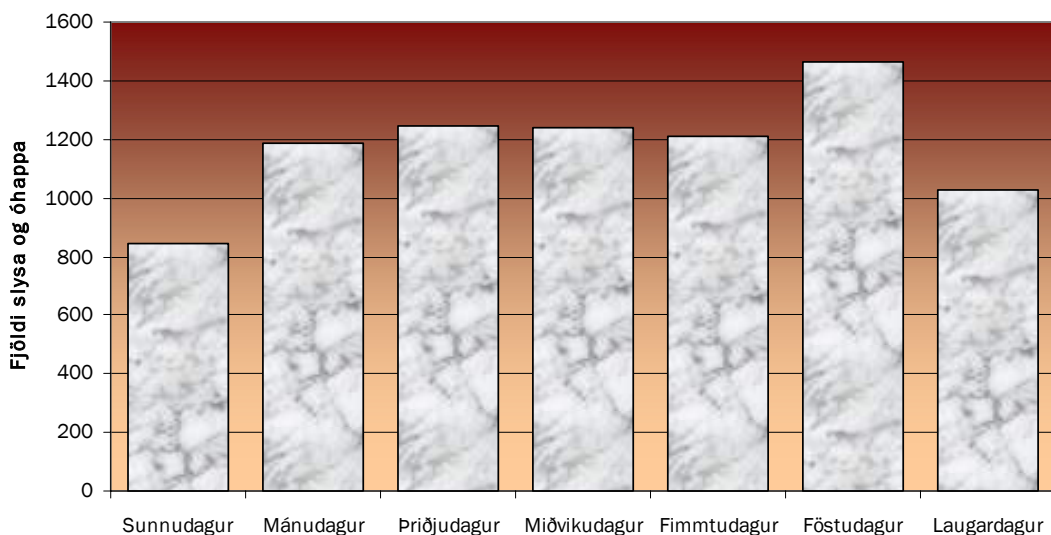


## 1.2 Tími umferðarslysa

### 1.2.1 Umferðarslys eftir vikudögum

	Banaslys	Slys með alvarlegum meiðslum	Slys með minniháttar meiðslum	Eignatjón eingöngu	Samtals
<i>Sunnudagur</i>	4	10	67	765	846
<i>Mánudagur</i>	2	18	78	1091	1189
<i>Þriðjudagur</i>	2	13	93	1136	1244
<i>Miðvikudagur</i>	2	13	83	1141	1239
<i>Fimmtudagur</i>	2	17	80	1114	1213
<i>Föstudagur</i>	3	24	94	1343	1464
<i>Laugardagur</i>	1	12	69	944	1026
<b>Samtals</b>	<b>16</b>	<b>107</b>	<b>564</b>	<b>7534</b>	<b>8221</b>

Fjöldi slysa og óhappa eftir vikudögum

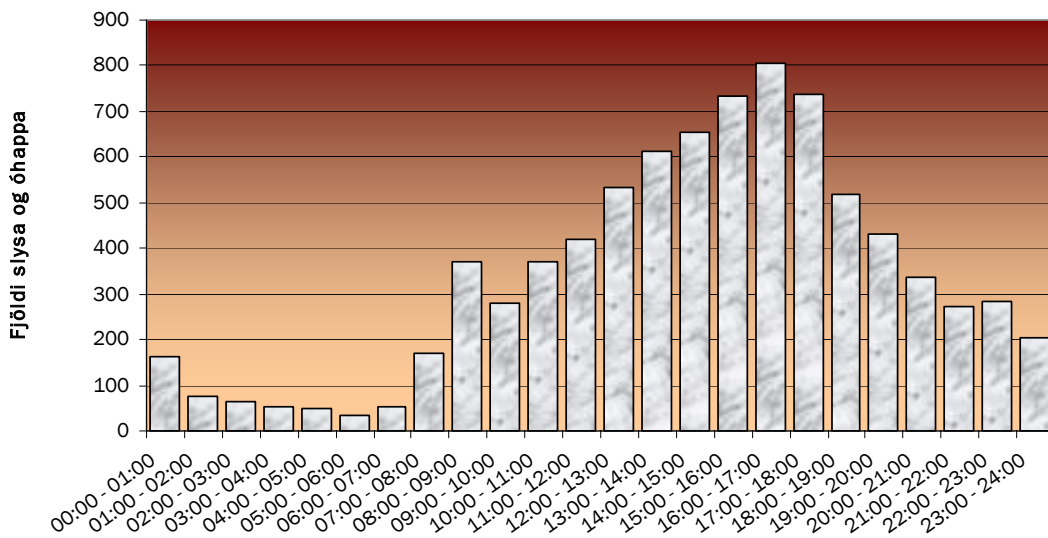




## 1.2.2 Umferðarslys eftir tíma sólarhrings

	Banaslys	Slys með alvarlegum meiðslum	Slys með minniháttar meiðslum	Eignatjón eingöngu	Samtals
00:00 - 01:00	2	1	15	146	164
01:00 - 02:00	0	1	7	66	74
02:00 - 03:00	1	3	6	53	63
03:00 - 04:00	0	1	2	49	52
04:00 - 05:00	0	2	7	39	48
05:00 - 06:00	1	0	3	30	34
06:00 - 07:00	1	0	6	46	53
07:00 - 08:00	0	2	18	151	171
08:00 - 09:00	2	4	33	331	370
09:00 - 10:00	2	5	23	250	280
10:00 - 11:00	0	2	17	350	369
11:00 - 12:00	0	6	21	392	419
12:00 - 13:00	0	6	23	506	535
13:00 - 14:00	1	4	44	564	613
14:00 - 15:00	2	10	47	595	654
15:00 - 16:00	1	9	46	678	734
16:00 - 17:00	1	5	56	742	804
17:00 - 18:00	1	12	38	686	737
18:00 - 19:00	0	11	43	464	518
19:00 - 20:00	0	7	28	396	431
20:00 - 21:00	0	5	18	315	338
21:00 - 22:00	1	2	21	250	274
22:00 - 23:00	0	7	25	250	282
23:00 - 24:00	0	2	17	185	204
<b>Samtals</b>	<b>16</b>	<b>107</b>	<b>564</b>	<b>7534</b>	<b>8221</b>

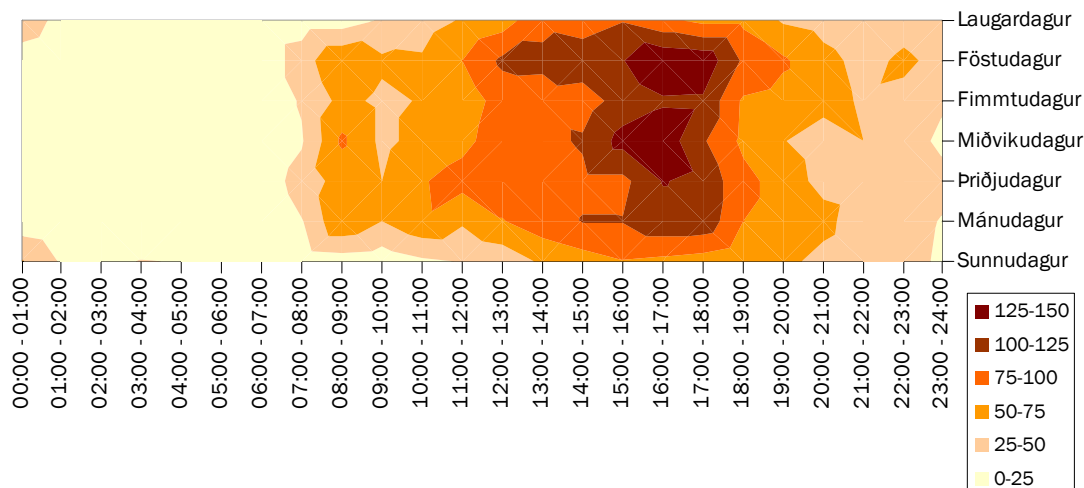
Fjöldi slysa og óhappa eftir tíma sólarhrings



### 1.2.3 Umferðarslys eftir vikudögum og tíma sólarhrings

	Sun	Mán	Þrið	Mið	Fim	Fös	Lau	Samtals
00:00 - 01:00	52	9	16	19	17	17	34	164
01:00 - 02:00	22	2	4	8	5	13	20	74
02:00 - 03:00	19	4	3	0	2	10	25	63
03:00 - 04:00	26	3	4	1	2	6	10	52
04:00 - 05:00	24	3	2	2	1	3	13	48
05:00 - 06:00	11	2	1	4	3	2	11	34
06:00 - 07:00	14	4	10	4	6	7	8	53
07:00 - 08:00	11	24	36	22	28	38	12	171
08:00 - 09:00	13	72	60	79	58	74	14	370
09:00 - 10:00	10	50	50	44	44	55	27	280
10:00 - 11:00	21	72	73	59	52	53	39	369
11:00 - 12:00	26	54	84	68	60	75	52	419
12:00 - 13:00	32	74	89	88	85	105	62	535
13:00 - 14:00	55	89	85	93	92	104	95	613
14:00 - 15:00	65	101	94	103	89	113	89	654
15:00 - 16:00	74	101	93	134	109	124	99	734
16:00 - 17:00	70	117	126	140	122	147	82	804
17:00 - 18:00	63	118	120	103	121	144	68	737
18:00 - 19:00	53	75	82	70	72	96	70	518
19:00 - 20:00	58	65	65	51	66	79	47	431
20:00 - 21:00	41	59	42	38	59	58	41	338
21:00 - 22:00	31	33	38	50	47	43	32	274
22:00 - 23:00	34	35	32	41	44	54	42	282
23:00 - 24:00	21	23	35	18	29	44	34	204
<b>Samtals</b>	<b>846</b>	<b>1189</b>	<b>1244</b>	<b>1239</b>	<b>1213</b>	<b>1464</b>	<b>1026</b>	<b>8221</b>

Fjöldi umferðarslysa og -óhappa eftir vikudögum og tíma sólarhrings



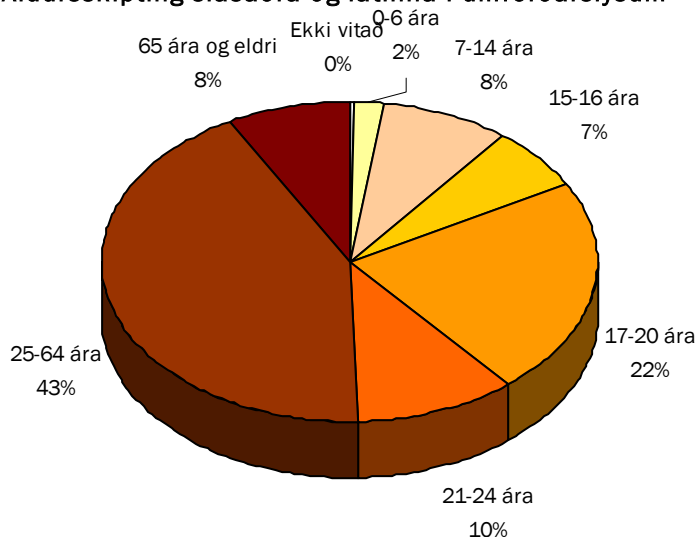
Á myndinni hér að ofan sést að flest slys gerast á miðvikudögum milli 15 og 17 sem og á föstudögum milli 15 og 18. Þar er svæðið dekkst á myndinni og eru það einu svæðin sem fá dekksta litinn. Áberandi er við samanburð á annatímunum tveimur, á morgnana (fyrir vinnu) á virkum dögum og milli kl. 16 og 18 (eftir vinnu) á virkum dögum þá eru mun fleiri slys um eftirmiðdaginn.

## 1.3 Aldur og kyn

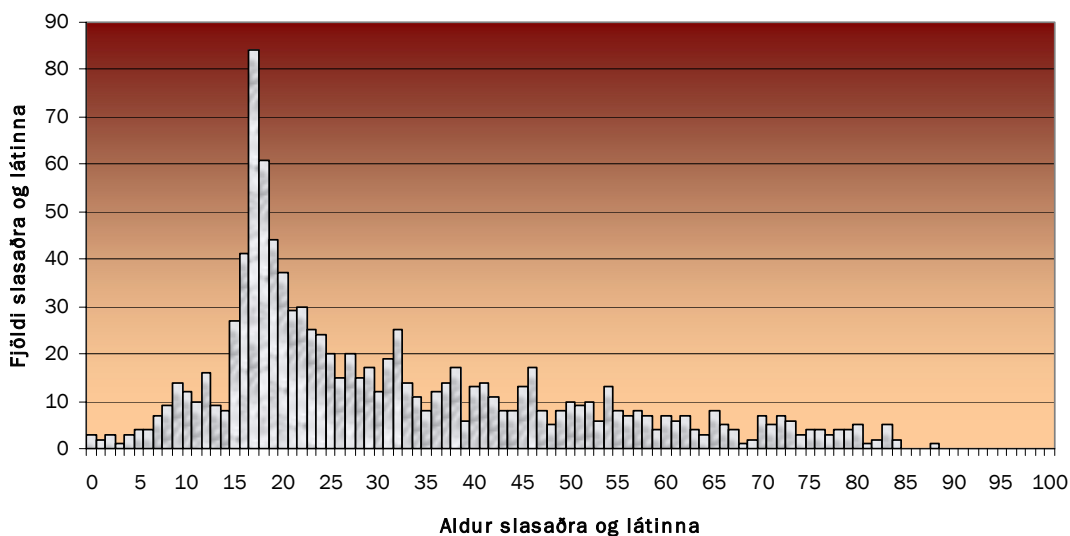
### 1.3.1 Aldursskipting slasaðra og látinna

	Látinir	Alvarlega slasaðir	Lítið slasaðir	Samtals
Ekki vitað	0	1	2	3
0-6 ára	0	0	20	20
7-14 ára	0	8	77	85
15-16 ára	2	9	57	68
17-20 ára	5	30	191	226
21-24 ára	1	15	92	108
25-64 ára	9	57	373	439
65 ára og eldri	2	9	72	83
<b>Samtals</b>	<b>19</b>	<b>129</b>	<b>884</b>	<b>1032</b>

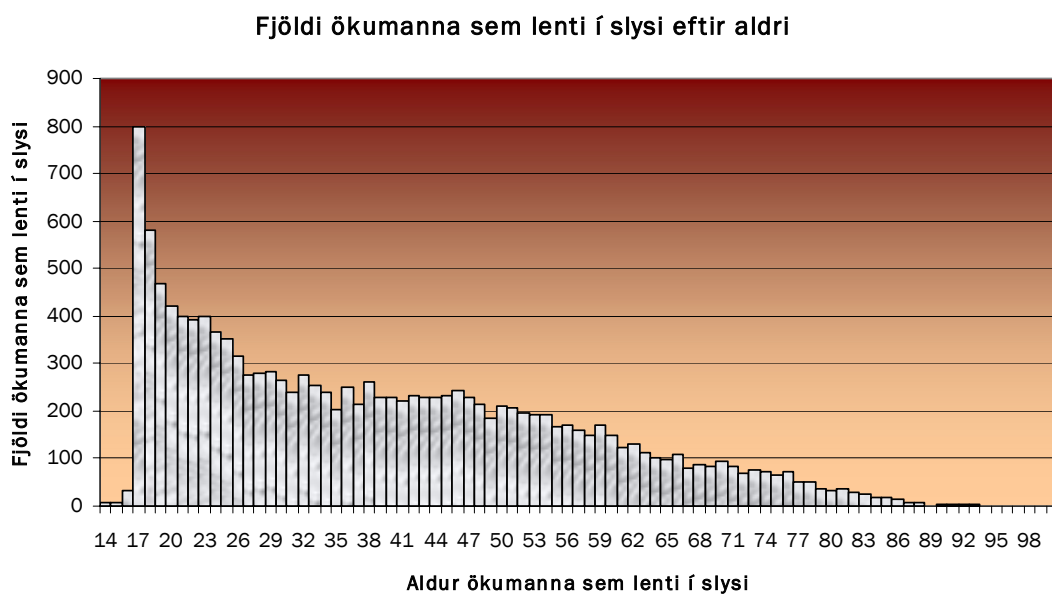
Aldursskipting slasaðra og látinna í umferðarslysum



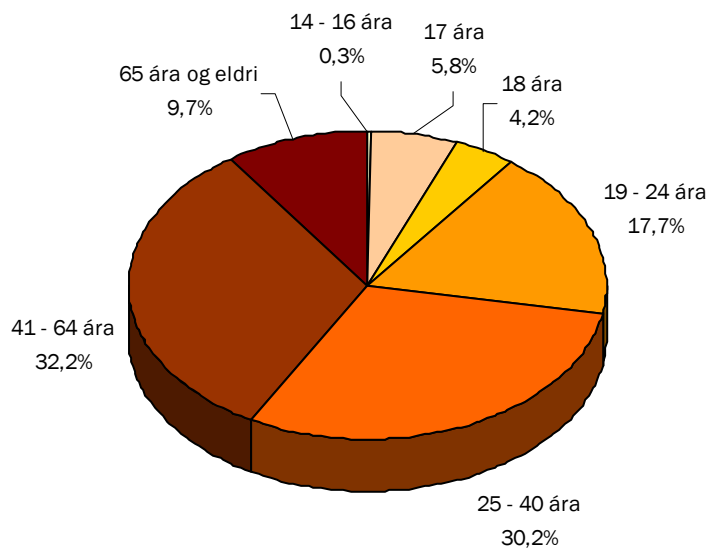
Fjöldi slasaðra og látinna eftir aldri



### 1.3.2 Aldur ökumanna sem lenti í slysi



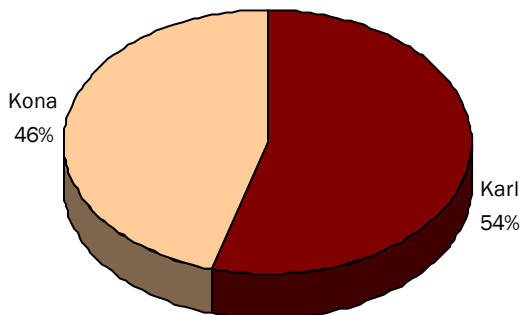
Aldursskipting ökumanna sem lenda í umferðarslysum



### 1.3.3 Kyn slasaðra og látinna

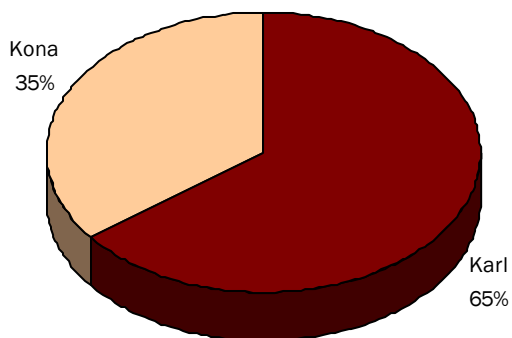
	Karl	Kona	Samtals
Látinn	13	6	19
Alvarlega slasaður	89	40	129
Lítið slasaður	459	425	884
Samtals	561	471	1032

Kyn slasaðra og látinna



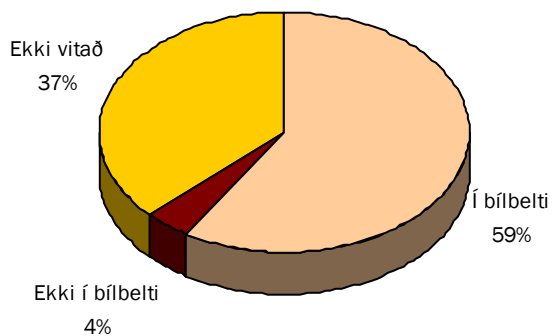
### 1.3.4 Kyn ökumanna í umferðarslysum

Kyn ökumanna sem lenda í umferðarslysum / umferðaróhöppum



## 1.4 Bílbeltanotkun

### 1.4.1 Bílbeltanotkun slasaðra og látinna



### 1.4.2 Bílbeltanotkun kynjanna

#### *Karlmenn sem slasast í umferðinni*



#### *Kvenmenn sem slasast í umferðinni*



## 1.5 Vegfarendur

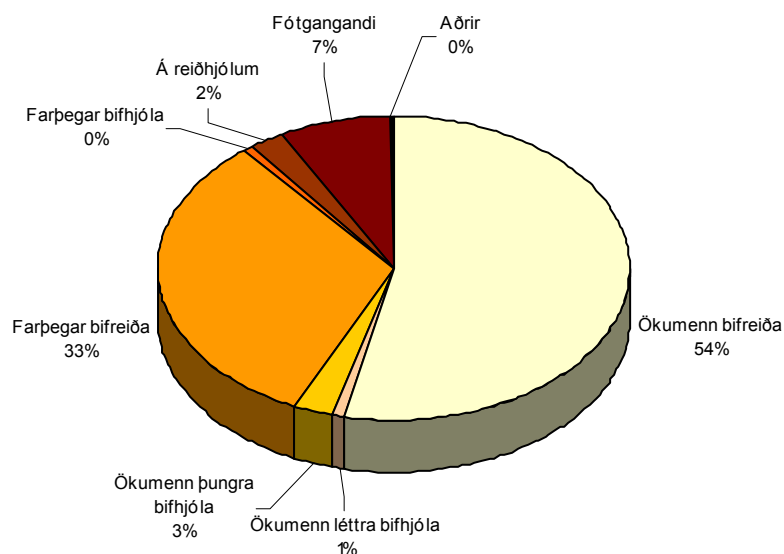
### 1.5.1 Slasaðir og látnir eftir vegfarendahópum

	Slasaðir		Látnir	
	Alls	Par af ökumenn	Alls	Par af ökumenn
Í fólksbílum	790	486	15	11
Í hópferðarbílum	13	2	0	0
Í sendib./vörub./flutn.b.	62	48	1	1
Á léttum bifhjólum	10	10	0	0
Á þungum bifhjólum	34	29	1	1
Á reiðhjólum	25	25	0	0
Fótgangandi	76		1	
Aðrir	3	3	1	1
<b>Samtals</b>	<b>1013</b>	<b>603</b>	<b>19</b>	<b>14</b>

### 1.5.2 Aldursskipting vegfarendahópa slasaðra og látinna

	Ekki vitað	6 ára og yngra	7-14 ára	15-16 ára	17-20 ára	21-24 ára	25-64 ára	65 ára og eldra	Alls
Ökumenn bifreiða	0	0	0	0	140	60	303	46	549
Ökumenn léttra bifhjóla	0	0	0	7	1	1	1	0	10
Ökumenn þungra bifhjóla	0	0	0	1	2	8	19	0	30
Farþegar bifreiða	1	15	43	50	76	33	89	25	332
Farþegar bifhjóla	0	0	0	1	2	0	2	0	5
Á reiðhjólum	1	2	16	1	0	2	3	0	25
Fótgangandi	0	3	26	8	4	4	21	11	77
Aðrir	1	0	0	0	1	0	1	1	4
<b>Samtals</b>	<b>3</b>	<b>20</b>	<b>85</b>	<b>68</b>	<b>226</b>	<b>108</b>	<b>439</b>	<b>83</b>	<b>1032</b>

Vegfarendahópar slasaðra og látinna í umferðarslysum

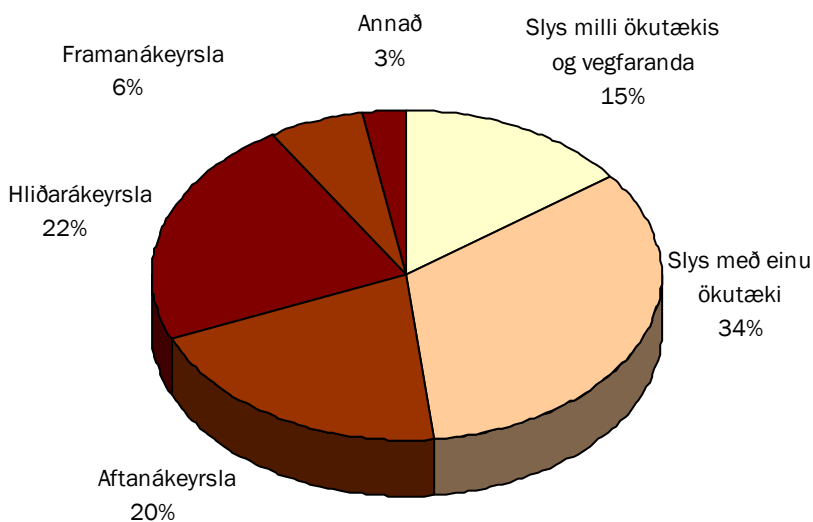


## 1.6 Tegundir slysa

### 1.6.1 Tegundir slysa (Slys með meiðslum og banaslys)

	Fjöldi slysa	Fjöldi látinna	Fjöldi slasaðra
Slys milli ökutækis og óvarins vegfaranda	102	1	104
Slys með einu ökutæki	231	9	306
Slys með fleiri en einu ökutæki	354	9	603
þar af...			
Aftanákeyrsla	138	0	225
Hliðarákeyrsla	154	1	259
Framanákeyrsla	42	8	87
Annað (þ.á.m. árekstur á kyrrstætt ökutæki)	20	0	32
<b>Samtals slys</b>	<b>687</b>	<b>19</b>	<b>1013</b>

### Tegundir slysa með meiðslum eða dauðsföllum

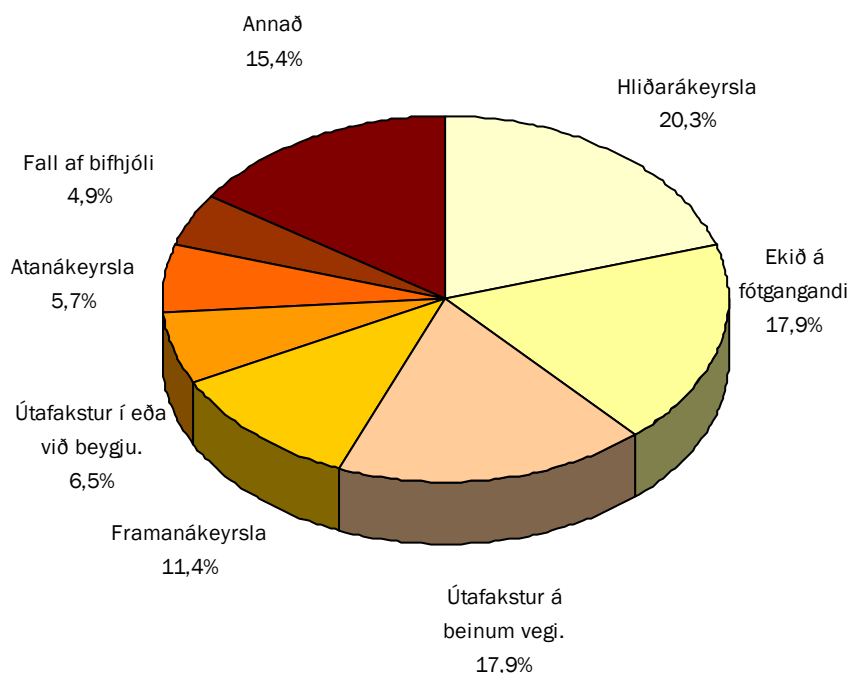




## 1.6.2 Tegundir alvarlegra slysa og banaslysa

	Fjöldi slysa
Hliðarákeyrsla	25
Útafakstur á beinum vegi.	22
Ekið á fótgangandi	22
Framanákeyrsla	14
Útafakstur í eða við beygju.	8
Atanákeyrsla	7
Fall af bifhjóli	6
Ekið á hjólreiðamann	4
Ekið á hlut, hlutir fjúka eða falla á ökutæki	3
Ökutæki veltur á vegi	3
Önnur tegund óhapps	3
Slys er farþegi fellur út úr bifreið.	2
Ekið á ljósastaur	2
Ekið fram af bryggju, brú eða í vatn eða á.	1
Mannlaus bifreið rennur	1
<b>Samtals</b>	<b>123</b>

## Tegundir alvarlegra slysa og banaslysa



## 1.7 Aðstæður við slys

### 1.7.1 Veður

	Banaslys	Slys með alvarlegum meiðslum	Slys með minniháttar meiðslum	Eignatjón eingöngu	Samtals
<i>Ekki vitað</i>	0	30	112	2233	2375
<i>Sólskin</i>	5	13	97	1153	1268
<i>Bjart</i>	1	13	53	714	781
<i>Skýjað</i>	6	27	174	2314	2521
<i>Regn</i>	2	7	72	689	770
<i>Snjócoma</i>	0	6	16	162	184
<i>Poka</i>	0	2	5	46	53
<i>Stormur</i>	0	2	7	63	72
<i>Slydda</i>	0	3	12	44	59
<i>Skafrenningur</i>	1	3	10	55	69
<i>Éljagangur</i>	1	1	3	46	51
<i>Annað</i>	0	0	3	15	18
<b>Samtals</b>	<b>16</b>	<b>107</b>	<b>564</b>	<b>7534</b>	<b>8221</b>

### 1.7.2 Færð

	Banaslys	Slys með alvarlegum meiðslum	Slys með minniháttar meiðslum	Eignatjón eingöngu	Samtals
<i>Ekki vitað</i>	0	15	47	1513	1575
<i>Purrt, góð færð</i>	10	53	242	3049	3354
<i>Blautt</i>	4	18	147	1658	1827
<i>Hálka, ísing</i>	1	14	90	819	924
<i>Pungfært, snjór</i>	1	1	2	70	74
<i>Hálka og snjór</i>	0	6	36	425	467
<b>Samtals</b>	<b>16</b>	<b>107</b>	<b>564</b>	<b>7534</b>	<b>8221</b>

### 1.7.3 Birta

	Banaslys	Slys með alvarlegum meiðslum	Slys með minniháttar meiðslum	Eignatjón eingöngu	Samtals
<i>Ekki vitað</i>	0	17	65	1632	1714
<i>Myrkur</i>	4	11	81	855	951
<i>Rökkur</i>	2	4	31	257	294
<i>Götulýsing</i>	0	12	64	665	741
<i>Dagsbirta</i>	10	63	323	4125	4521
<b>Samtals</b>	<b>16</b>	<b>107</b>	<b>564</b>	<b>7534</b>	<b>8221</b>

## 2 Umferðarslys á árunum 1996 - 2005

### 2.1 Fjöldi slysa eftir meiðslum

#### 2.1.1 Allt landið

##### Fjöldi slysa á landinu öllu

	Banaslys	Slys með meiðslum	Eignatjón eingöngu	Fjöldi slysa samtals	Skráð ökutæki	Fjöldi slysa á hver 1000 ökutæki
1996	10	1075	3719	4804	165.876	29,0
1997	14	1027	3977	5018	175.573	28,6
1998	27	1095	5018	6140	185.046	33,2
1999	21	1174	6174	7369	199.293	37,0
2000	23	979	7055	8057	210.324	38,3
2001	19	844	6976	7839	212.880	36,8
2002	22	985	6825	7832	215.769	36,3
2003	20	787	7145	7952	223.251	35,6
2004	20	790	7848	8658	235.842	36,7
2005	16	671	7534	8221	254.907	32,3
Meðaltal	19,2	943	6227	7189	207.876	34,4

##### Fjöldi slasaðra og látinna á landinu öllu

	Látnir	Slasaðir	Lítið slasaðir	Alvarlega slasaðir	Fjöldi íbúa	Fjöldi slasaðra og látinna á hverja 1000 íbúa
1996	10	1558	1329	229	269.727	5,8
1997	15	1496	1293	203	272.069	5,6
1998	27	1578	1349	229	275.264	5,8
1999	21	1705	1483	222	278.717	6,2
2000	32	1488	1319	169	282.849	5,4
2001	24	1278	1120	158	286.250	4,5
2002	29	1485	1321	164	288.201	5,3
2003	23	1221	1076	145	290.570	4,3
2004	23	1156	1041	115	293.577	4
2005	19	1013	884	129	299.404	3,4
Meðaltal	22,3	1398	1222	176,3	283.663	5,0

## 2.1.2 Reykjavík

### Fjöldi slysa í Reykjavík

	Banaslys	Slys með meiðslum	Eignatjón eingöngu	Fjöldi slysa samtals	Skráð ökutæki	Fjöldi slysa á hver 1000 ökutæki
1996	4	595	2061	2656	55.684	47,7
1997	4	477	2115	2596	58.649	44,3
1998	4	521	2779	3304	63.834	51,8
1999	3	538	3545	4086	70.664	57,8
2000	3	414	3820	4237	75.842	55,9
2001	2	325	3818	4145	81.379	50,9
2002	0	340	3680	4020	82.231	48,9
2003	2	303	3759	4064	86.789	46,8
2004	2	278	4242	4522	94.766	47,7
2005	3	237	4007	4247	108.402	39,2
<i>Meðaltal</i>	2,7	403	3383	3788	77.824	49,1

### Fjöldi slasaðra og látinna í Reykjavík

	Látnir	Slasaðir	Lítið slasaðir	Alvarlega slasaðir	Fjöldi íbúa	Fjöldi slasaðra og látinna á hverja 1000 íbúa
1996	4	819	734	85	105.458	7,8
1997	4	648	592	56	106.567	6,1
1998	4	667	591	76	107.753	6,2
1999	3	748	667	81	109.763	6,8
2000	5	590	538	52	111.345	5,3
2001	2	477	449	28	112.268	4,3
2002	0	503	458	45	112.490	4,5
2003	2	468	435	33	113.288	4,1
2004	2	417	389	28	113.848	3,7
2005	3	346	312	34	114.800	3
<i>Meðaltal</i>	2,9	568	517	51,8	110.758	5,2

## 2.2 Meðalfjöldi látinna og alvarlega slasaðra á fimm ára tímabilum

Fimm ára tímabil	Meðaltal látinna og alvarlega slasaðra á fimm ára tímabili	Samanburðarár	Fjöldi látinna og alvarlega slasaðra á samanburðarári	Breyting
1996-2000	231,4	2001	182	-21,3%
1997-2001	220	2002	193	-12,3%
1998-2002	215	2003	168	-21,9%
1999-2003	197,4	2004	138	-30,1%
2000-2004	176,4	2005	148	-16,1%

## 2.3 Fjöldi slasaðra og látinna eftir mánuðum

Fjöldi slasaðra og látinna á landinu öllu

	Jan	Feb	Mar	Apr	Maí	Jún	Júl	Ágú	Sep	Okt	Nóv	Des	Alls
1996	135	107	114	124	125	159	149	159	148	131	109	108	1568
1997	103	126	121	97	100	163	143	131	144	122	136	125	1511
1998	130	116	140	98	100	145	136	146	145	161	137	151	1605
1999	127	122	141	92	104	152	205	160	163	135	149	176	1726
2000	130	132	108	73	123	161	166	130	127	100	144	126	1520
2001	93	87	77	97	97	130	118	120	113	77	161	132	1302
2002	117	94	147	142	138	107	201	130	106	109	97	126	1514
2003	102	83	98	82	119	116	111	131	107	82	117	96	1244
2004	85	85	77	67	107	98	123	101	106	100	112	118	1179
2005	74	72	85	67	69	79	74	115	86	93	99	119	1032
Meðaltal	110	102	111	94	108	131	143	132	125	111	126	128	1420

## 2.4 Börn í umferðinni

### 2.4.1 Slösuð og látin börn yngri en 15 ára

	Börn 0-6 ára		Börn 7-14 ára		Samtals 0-14 ára		Heildarfjöldi slasaðra og látinna
	Fjöldi	Hlutfall	Fjöldi	Hlutfall	Fjöldi	Hlutfall	
1996	54	3,4%	122	7,8%	176	11,2%	1568
1997	65	4,3%	113	7,5%	178	11,8%	1511
1998	59	3,7%	129	8,0%	188	11,7%	1605
1999	48	2,8%	117	6,8%	165	9,6%	1726
2000	50	3,3%	119	7,8%	169	11,1%	1520
2001	40	3,1%	101	7,8%	141	10,8%	1302
2002	59	3,9%	113	7,5%	172	11,4%	1514
2003	40	3,2%	103	8,3%	143	11,5%	1244
2004	28	2,4%	91	7,7%	119	10,1%	1179
2005	20	1,9%	85	8,2%	105	10,2%	1032
Meðaltal	46,3	3,2%	109,3	7,7%	155,6	10,9%	1420

## 2.5 Samanburður

### 2.5.1 Samanburður við Hagstofutölur

#### Hagstofutölur

	Íbúafjöldi í þúsundum	Fjöldi ökutækja í þúsundum	Akstur í milljónum kílómetra
1996	270	166	1927
1997	272	176	1923
1998	275	185	2048
1999	279	199	2028
2000	283	210	2007
2001	286	213	2426
2002	288	216	2523
2003	291	223	2602
2004	294	236	2680
2005	299	255	2730
<i>Meðaltal</i>	284	208	2289

#### Slysatölur

	Banaslys	Slys með meiðslum	Eignatjón eingöngu	Umferðarslys alls	Látnir	Slasaðir	Alvarlega slasaðir	Slasaðir og látnir
1996	10	1075	3719	4804	10	1558	229	1568
1997	14	1027	3977	5018	15	1496	203	1511
1998	27	1095	5018	6140	27	1578	229	1605
1999	21	1174	6174	7369	21	1705	222	1726
2000	23	979	7055	8057	32	1488	169	1520
2001	19	844	6976	7839	24	1278	158	1302
2002	22	985	6825	7832	29	1485	164	1514
2003	20	787	7145	7952	23	1221	145	1244
2004	20	790	7848	8658	23	1156	115	1179
2005	16	671	7534	8221	19	1013	129	1032
<i>Meðaltal</i>	19,2	943	6227	7189	22,3	1398	176	1420

#### Á hverja 100.000 íbúa

	Banaslys	Slys með meiðslum	Eignatjón eingöngu	Umferðarslys alls	Látnir	Slasaðir	Alvarlega slasaðir	Slasaðir og látnir
1996	3,7	398	1377	1779	3,7	577	85	581
1997	5,1	378	1462	1845	5,5	550	75	556
1998	9,8	398	1825	2233	9,8	574	83	584
1999	7,5	421	2213	2641	7,5	611	80	619
2000	8,1	346	2493	2847	11,3	526	60	537
2001	6,6	295	2437	2739	8,4	446	55	455
2002	7,6	342	2368	2718	10,1	515	57	525
2003	6,9	271	2459	2737	7,9	420	50	428
2004	6,8	269	2673	2949	7,8	394	39	402
2005	5,3	224	2516	2746	6,3	338	43	345
<i>Meðaltal</i>	6,8	334	2182	2523	7,8	495	63	503

**Á hver 100.000 ökutæki**

	Banaslys	Slys með meiðslum	Eignatjón eingöngu	Umferðarslys alls	Látnir	Slasaðir	Alvarlega slasaðir	Slasaðir og látnir
1996	6,0	648	2242	2896	6,0	939	138	945
1997	8,0	585	2265	2858	8,5	852	116	861
1998	14,6	592	2712	3318	14,6	853	124	867
1999	10,5	589	3098	3698	10,5	856	111	866
2000	10,9	465	3354	3831	15,2	707	80	723
2001	8,9	396	3277	3682	11,3	600	74	612
2002	10,2	457	3163	3630	13,4	688	76	702
2003	9,0	353	3200	3562	10,3	547	65	557
2004	8,5	335	3328	3671	9,8	490	49	500
2005	6,3	263	2956	3225	7,5	397	51	405
<i>Meðaltal</i>	9,3	468	2959	3437	10,7	693	88	704

**Á hvern milljarð ekinna kílómetra**

	Banaslys	Slys með meiðslum	Eignatjón eingöngu	Umferðarslys alls	Látnir	Slasaðir	Alvarlega slasaðir	Slasaðir og látnir
1996	5,2	558	1930	2493	5,2	809	119	814
1997	7,3	534	2068	2609	7,8	778	106	786
1998	13,2	535	2450	2998	13,2	771	112	784
1999	10,4	579	3044	3634	10,4	841	109	851
2000	11,5	488	3515	4014	15,9	741	84	757
2001	7,8	348	2876	3231	9,9	527	65	537
2002	8,7	390	2705	3104	11,5	589	65	600
2003	7,7	304	3016	3327	8,8	444	44	453
2004	7,5	295	2928	3231	8,6	431	43	440
2005	5,9	246	2760	3011	7,0	371	47	378
<i>Meðaltal</i>	8,5	428	2729	3165	9,8	630	79	640

## 2.5.2 Samanburður við Norðurlönd

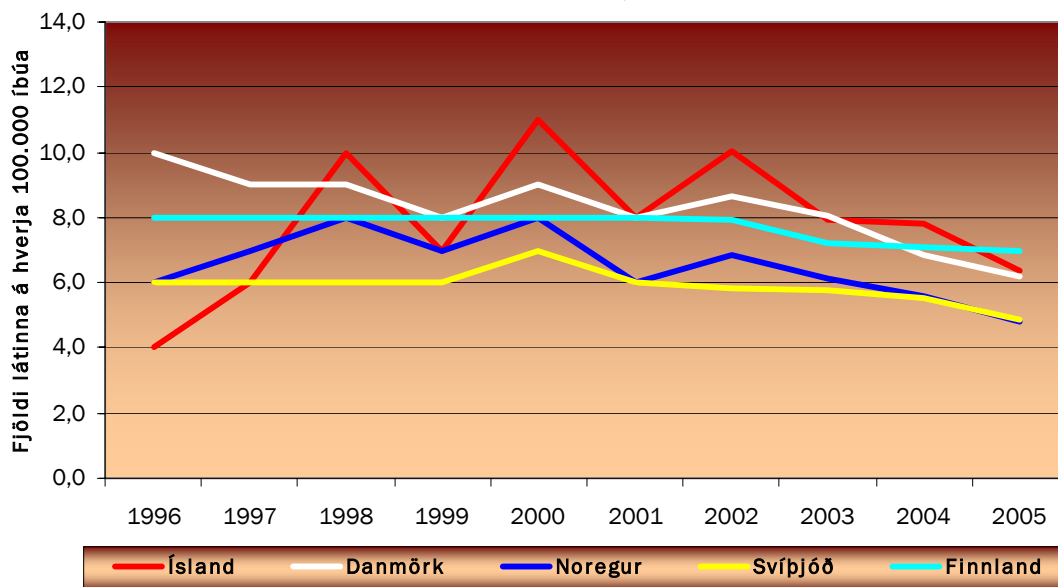
### Látirnir í umferðarslysum á Norðurlöndum

	Ísland	Danmörk	Noregur	Svíþjóð	Finnland
1996	10	522	255	525	396
1997	15	481	303	541	438
1998	27	461	352	531	400
1999	21	508	304	570	431
2000	32	498	341	591	396
2001	24	431	275	554	433
2002	29	463	310	518	413
2003	23	432	280	516	377
2004	23	372	257	499	370
2005	19	335	223	440	366
<i>Meðaltal</i>	22,3	450,3	290,0	528,5	402,0

### Látirnir í umferðarslysum á Norðurlöndum á hverja 100.000 íbúa

	Ísland	Danmörk	Noregur	Svíþjóð	Finnland
1996	4,0	10,0	6,0	6,0	8,0
1997	6,0	9,0	7,0	6,0	8,0
1998	10,0	9,0	8,0	6,0	8,0
1999	7,0	8,0	7,0	6,0	8,0
2000	11,0	9,0	8,0	7,0	8,0
2001	8,0	8,0	6,0	6,0	8,0
2002	10,1	8,6	6,9	5,8	8,0
2003	7,9	8,0	6,1	5,7	7,2
2004	7,8	6,9	5,6	5,5	7,1
2005	6,3	6,2	4,8	4,9	7,0
<i>Meðaltal</i>	7,8	8,3	6,5	5,9	7,7

Dauðsföll í umferðinni á hverja 100.000 íbúa





## 3 Banaslys

### 3.1 Banaslys árið 2005

#### 3.1.1 Látnir í umferðarslysum árið 2005

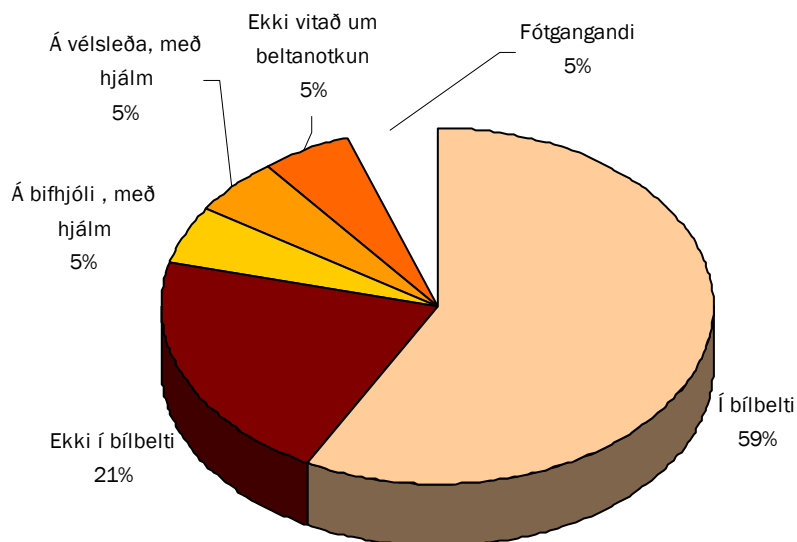


<p>55 ára Karlmaður</p> <p>Ökumaður vélsléða. Landmannaleið við Sauðleysur.</p> <p><b>Rangárbíng ytra</b></p>	<p>80 ára Kona</p> <p>Fótgangandi. Snorrabraut. Sunnan við gatnamót Grettisgötu.</p> <p><b>Reykjavík</b></p>	<p>20 ára Karlmaður</p> <p>Ökumaður fólksbífreiðar. Norðausturvegur. Austan við bæinn Kópasker.</p> <p><b>Öxarfjarðarhreppur</b></p>	<p>18 ára Karlmaður</p> <p>Ökumaður fólksbífreiðar. Suðurlandsvegur. Þrengslavegamót.</p> <p><b>Ölfus</b></p>
<p>18 ára Karlmaður</p> <p>Ökumaður fólksbífreiðar. Ólafsfjarðarvegur við Torfnæs.</p> <p><b>Dalvíkurbyggð</b></p>	<p>52 ára Kona</p> <p>Ökumaður fólksbífreiðar. Upphéraðsvegur. Sunnan við Egilsstaði.</p> <p><b>Austur Hérað</b></p>	<p>19 árs Kona</p> <p>Ökumaður fólksbífreiðar. Breiðholtsbraut við Víðidal.</p> <p><b>Reykjavík</b></p>	<p>63 ára Kona</p> <p>Farþegi í fólksbífreið. Þjóðvegur 1. Öxnadalur, á mótis við Syðri Bægisá.</p> <p><b>Hörgárbyggð</b></p>
<p>49 ára Kona</p> <p>Ökumaður fólksbífreiðar. Þjóðvegur 1. Öxnadalur, á mótis við Syðri Bægisá.</p> <p><b>Hörgárbyggð</b></p>	<p>23 ára Karlmaður</p> <p>Ökumaður fólksbífreiðar. Hvalfjarðarvegur. Skammt Vestan við Miðdalsveg.</p> <p><b>Kjósarhreppur</b></p>	<p>18 ára Karlmaður</p> <p>Ökumaður fólksbífreiðar. Þjóðvegur 1. Öxnadalur, á mótis við Jónasarlund.</p> <p><b>Hörgárbyggð</b></p>	<p>15 árs Karlmaður</p> <p>Farþegi í fólksbífreið. Þjóðvegur 1. Öxnadalur, á mótis við Jónasarlund.</p> <p><b>Hörgárbyggð</b></p>
<p>32 ára Karlmaður</p> <p>Ökumaður fólksbífreiðar. Mislæg gatnamót Sæbrautar og Miklubrautar í Elliðaárdal.</p> <p><b>Reykjavík</b></p>	<p>79 ára Karlmaður</p> <p>Ökumaður fólksbífreiðar. Biskupstungnabraut. Grímsnes á mótis við Minni Borg.</p> <p><b>Grímsnes- og Grafingshreppur</b></p>	<p>16 ára Karlmaður</p> <p>Ökumaður bifhjólts. Reykhólasveitavegur, ofan við Miðhúsabrekku.</p> <p><b>Reykhólahreppur</b></p>	<p>50 ára Karlmaður</p> <p>Farþegi í fólksbífreið. Upphéraðsvegur við Hallormsstaðaskóg.</p> <p><b>Flijótsdalshérad</b></p>
<p>50 ára Kona</p> <p>Farþegi í fólksbífreið. Upphéraðsvegur við Hallormsstaðaskóg.</p> <p><b>Austur Hérað</b></p>	<p>59 ára Karlmaður</p> <p>Ökumaður fólksbífreiðar. Vesturlandsvegur. Í Norðurárdal við bæinn Sveinatunga.</p> <p><b>Borgarbyggð</b></p>	<p>35 ára Karlmaður</p> <p>Ökumaður fólksbífreiðar. Þjóðvegur 1. Skammt norðan við Svalbarðseyri.</p> <p><b>Svalbarðsetrandarhreppur</b></p>	

### 3.1.2 Notkun öryggisbúnaðar þeirra sem létust í umferðinni

	Fjöldi látinna
Í bílbelti	11
Ekki í bílbelti	4
Á bifhjóli , með hjálm	1
Á vélsleða, með hjálm	1
Ekki vitað um beltanotkun	1
Fótgangandi	1
Samtals	19

#### Notkun öryggisbúnaðar þeirra sem létust í umferðarslysum

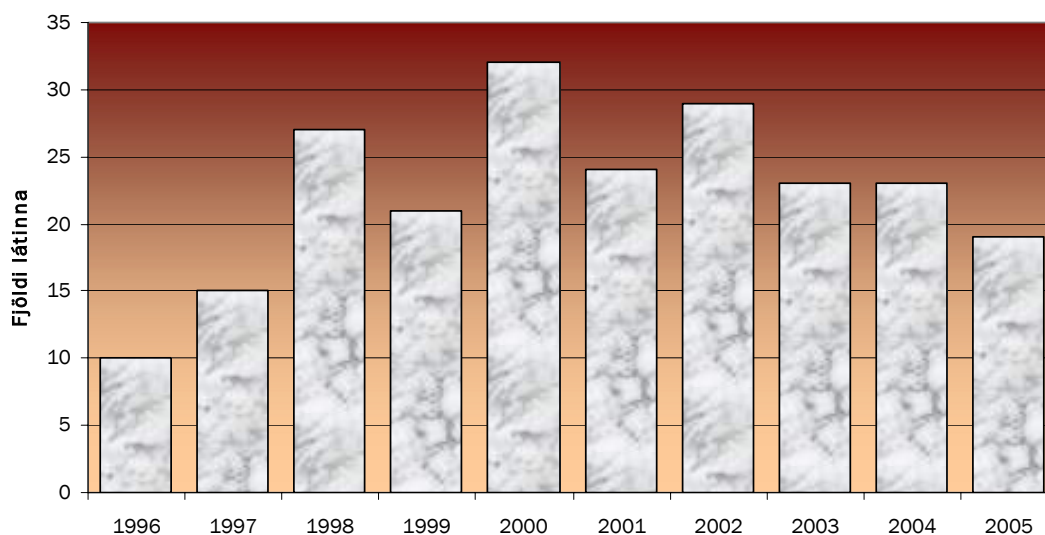


## 3.2 Banaslys á árunum 1996 - 2005

### 3.2.1 Fjöldi látinna í umferðarslysum á Íslandi

	Karlmenn	Kvenmenn	Alls
1996	7	3	10
1997	11	4	15
1998	18	9	27
1999	14	7	21
2000	21	11	32
2001	16	8	24
2002	15	14	29
2003	15	8	23
2004	16	7	23
2005	13	6	19
<i>Meðaltal</i>	14,6	7,7	22,3

Fjöldi látinna í umferðarslysum á Íslandi



### 3.2.2 Banaslys og látnir eftir umdæmum

#### Fjöldi banaslysa

	'96	'97	'98	'99	'00	'01	'02	'03	'04	'05	Meðaltal
Reykjavík	4	4	4	3	3	2	0	2	2	3	2,7
Seltjarnarnes	0	0	0	0	0	0	0	0	0	0	0
Kópavogur	0	0	1	0	0	2	1	0	1	0	0,5
Garðabær	0	0	0	0	0	0	0	0	0	0	0
Hafnarfjörður	0	1	0	3	2	2	0	0	0	0	0,8
Reykjanesbær	0	1	0	0	1	0	1	1	0	0	0,4
Gullbringusýsla	1	0	0	1	2	1	0	3	3	1	1,2
Keflavíkurlflugv.	0	0	0	0	0	0	0	0	0	0	0
Grindavík	0	0	1	0	0	0	1	1	0	0	0,3
Mosfellsbær / Kjós	0	1	3	0	0	2	1	1	2	0	1
Akranes	0	0	0	0	1	0	0	0	1	0	0,2
Mýra.- Borgfjs.	1	1	1	3	0	1	3	3	1	1	1,5
Snæf.- Hnappads.	0	0	2	1	2	0	0	0	0	0	0,5
Dalasýsla	0	0	1	0	0	0	0	0	0	0	0,1
Ísafjörður	0	0	0	0	0	0	0	0	0	0	0
Ísafjarðarsýsla	0	1	0	1	0	1	2	0	0	0	0,5
Bolungarvík	0	0	0	0	0	0	0	0	0	0	0
Barðastrandasýsla	0	1	0	0	1	0	0	0	1	1	0,4
Strandasýsla	0	0	2	0	0	0	0	0	0	0	0,2
Húnavatnssýsla	0	0	0	0	1	0	1	1	2	0	0,5
Skagafjarðarsýsla	1	0	0	4	1	1	0	2	1	0	1
Siglufjörður	0	0	0	0	0	0	1	0	0	0	0,1
Akureyri	0	0	0	0	0	1	1	0	1	0	0,3
Eyjafjarðarsýsla	1	0	3	1	4	0	0	1	0	4	1,4
Dalvík	0	0	0	0	0	0	0	0	0	0	0
Ólafsfjörður	0	0	0	0	0	0	0	0	0	0	0
Húsavík	0	0	0	0	0	0	0	0	0	0	0
Pingeyjarsýsla	0	0	2	2	2	1	1	0	0	1	0,9
Suður-Múlasýsla	0	0	0	1	0	1	1	1	1	2	0,7
Norður-Múlasýsla	0	2	0	0	0	1	2	0	0	0	0,5
Neskaupstaður	0	0	0	0	0	0	0	0	0	0	0
A-Skaftafellssýsla	0	0	1	0	0	0	0	2	0	0	0,3
Árnessýsla	2	1	3	0	1	3	4	1	3	2	2
Rangárvallasýsla	0	0	2	1	1	0	1	0	1	1	0,7
V-Skaftafellssýsla	0	1	1	0	0	0	1	0	0	0	0,3
Vestmannaeyjar	0	0	0	0	1	0	0	1	0	0	0,2
Samtals	10	14	27	21	23	19	22	20	20	16	19,2

Fjöldi látinna í umferðinni

	'96	'97	'98	'99	'00	'01	'02	'03	'04	'05	Meðaltal
Reykjavík	4	4	4	3	5	2	0	2	2	3	2,9
Seltjarnarnes	0	0	0	0	0	0	0	0	0	0	0
Kópavogur	0	0	1	0	0	3	1	0	1	0	0,6
Garðabær	0	0	0	0	0	0	0	0	0	0	0
Hafnarfjörður	0	1	0	3	2	2	0	0	0	0	0,8
Reykjanesbær	0	1	0	0	1	0	1	1	0	0	0,4
Gullbringusýsla	1	0	0	1	4	1	0	4	3	1	1,5
Keflavíkurlflugv.	0	0	0	0	0	0	0	0	0	0	0
Grindavík	0	0	1	0	0	0	1	1	0	0	0,3
Mosfellsbær / Kjós	0	2	3	0	0	5	1	1	2	0	1,4
Akranes	0	0	0	0	1	0	0	0	2	0	0,3
Mýra.- Borgfjs.	1	1	1	3	0	1	3	3	2	1	1,6
Snæf.- Hnappads.	0	0	2	1	2	0	0	0	0	0	0,5
Dalasýsla	0	0	1	0	0	0	0	0	0	0	0,1
Ísafjörður	0	0	0	0	0	0	0	0	0	0	0
Ísafjarðarsýsla	0	1	0	1	0	1	4	0	0	0	0,7
Bolungarvík	0	0	0	0	0	0	0	0	0	0	0
Barðastrandasýsla	0	1	0	0	1	0	0	0	1	1	0,4
Strandasýsla	0	0	2	0	0	0	0	0	0	0	0,2
Húnavatnssýsla	0	0	0	0	1	0	4	1	2	0	0,8
Skagafjarðarsýsla	1	0	0	4	1	1	0	3	1	0	1,1
Síglufjörður	0	0	0	0	0	0	1	0	0	0	0,1
Akureyri	0	0	0	0	0	1	1	0	1	0	0,3
Eyafjarðarsýsla	1	0	3	1	6	0	0	1	0	6	1,8
Dalvík	0	0	0	0	0	0	0	0	0	0	0
Ólafsfjörður	0	0	0	0	0	0	0	0	0	0	0
Húsavík	0	0	0	0	0	0	0	0	0	0	0
Pingeyjarsýsla	0	0	2	2	2	1	1	0	0	1	0,9
Suður-Múlasýsla	0	0	0	1	0	1	1	1	1	3	0,8
Norður-Múlasýsla	0	2	0	0	0	1	2	0	0	0	0,5
Neskaupstaður	0	0	0	0	0	0	0	0	0	0	0
A-Skaftafellssýsla	0	0	1	0	0	0	0	3	0	0	0,4
Árnessýsla	2	1	3	0	1	4	4	1	4	2	2,2
Rangárvallasýsla	0	0	2	1	3	0	3	0	1	1	1,1
V-Skaftafellssýsla	0	1	1	0	0	0	1	0	0	0	0,3
Vestmannaeyjar	0	0	0	0	2	0	0	1	0	0	0,3
Samtals	10	15	27	21	32	24	29	23	23	19	22,3

### 3.2.3 Banaslys og látnir í þéttbýli og dreifbýli

#### Fjöldi banaslysa

	Dreifbýli	Þéttbýli utan Reykjavíkur	Reykjavík	Þéttbýli samtals	Landið allt
1996	5	1	4	5	10
1997	7	3	4	7	14
1998	20	3	4	7	27
1999	14	4	3	7	21
2000	15	5	3	8	23
2001	12	5	2	7	19
2002	18	4	0	4	22
2003	14	4	2	6	20
2004	13	5	2	7	20
2005	13	0	3	3	16
<i>Meðaltal</i>	13,1	3,4	2,7	6,1	19,2

#### Fjöldi látinna í umferðarslysum

	Dreifbýli	Þéttbýli utan Reykjavíkur	Reykjavík	Þéttbýli samtals	Landið allt
1996	5	1	4	5	10
1997	8	3	4	7	15
1998	20	3	4	7	27
1999	14	4	3	7	21
2000	22	5	5	10	32
2001	17	5	2	7	24
2002	25	4	0	4	29
2003	17	4	2	6	23
2004	15	6	2	8	23
2005	16	0	3	3	19
<i>Meðaltal</i>	15,9	3,5	2,9	6,4	22,3

### 3.2.4 Aldur og kyn látinna

#### Karlmenn

	6 ára og yngri	7-14 ára	15-16 ára	17-20 ára	21-24 ára	25-40 ára	41-64 ára	65 ára og eldri	Samtals
1996	0	0	1	4	0	2	0	0	7
1997	4	1	0	1	0	2	0	2	10
1998	0	1	2	3	0	6	4	2	18
1999	0	1	0	4	1	3	3	2	14
2000	0	0	2	3	1	4	7	4	21
2001	1	0	1	3	1	3	4	3	16
2002	1	0	0	1	3	2	6	2	15
2003	0	2	0	0	2	2	4	5	15
2004	0	0	0	1	4	4	5	2	16
2005	0	0	2	4	1	1	4	1	13
<i>Meðaltal</i>	0,6	0,5	0,8	2,4	1,3	2,9	3,7	2,3	14,5

#### Kvenmenn

	6 ára og yngri	7-14 ára	15-16 ára	17-20 ára	21-24 ára	25-40 ára	41-64 ára	65 ára og eldri	Samtals
1996	0	0	0	2	0	1	0	0	3
1997	1	0	0	0	0	0	1	3	5
1998	1	0	0	1	3	1	1	2	9
1999	0	1	1	1	0	1	2	1	7
2000	0	0	2	2	0	0	5	2	11
2001	0	1	0	2	1	4	0	0	8
2002	1	3	0	0	0	2	4	4	14
2003	0	0	1	2	1	0	2	2	8
2004	0	3	0	0	0	1	1	2	7
2005	0	0	0	1	0	0	4	1	6
<i>Meðaltal</i>	0,3	0,8	0,4	1,1	0,5	1	2	1,7	7,8

#### Alls

	6 ára og yngri	7-14 ára	15-16 ára	17-20 ára	21-24 ára	25-40 ára	41-64 ára	65 ára og eldri	Samtals
1996	0	0	1	6	0	3	0	0	10
1997	5	1	0	1	0	2	1	5	15
1998	1	1	2	4	3	7	5	4	27
1999	0	2	1	5	1	4	5	3	21
2000	0	0	4	5	1	4	12	6	32
2001	1	1	1	5	2	7	4	3	24
2002	2	3	0	1	3	4	10	6	29
2003	0	2	1	2	3	2	6	7	23
2004	0	3	0	1	4	5	6	4	23
2005	0	0	2	5	1	1	8	2	19
<i>Meðaltal</i>	0,9	1,3	1,2	3,5	1,8	3,9	5,7	4	22,3

### 3.2.5 Látin börn

#### Fjöldi látinna barna

	0-6 ára börn	7-14 ára börn	Börn alls	Heildarfjöldi látinna
1996	0	0	0	10
1997	5	1	6	15
1998	1	1	2	27
1999	0	2	2	21
2000	0	0	0	32
2001	1	1	2	24
2002	2	3	5	29
2003	0	2	2	23
2004	0	3	3	23
2005	0	0	0	19
Meðaltal	0,9	1,3	2,2	22,3

#### Hlutfall látinna barna af heildarfjölda látinna

	0-6 ára börn	7-14 ára börn	Börn alls	Heildarfjöldi látinna
1996	0,00%	0,00%	0,00%	10
1997	33,30%	6,70%	40,00%	15
1998	3,70%	3,70%	7,40%	27
1999	0,00%	9,50%	9,50%	21
2000	0,00%	0,00%	0,00%	32
2001	4,17%	4,17%	8,33%	24
2002	6,90%	10,34%	17,24%	29
2003	0,00%	8,70%	8,70%	23
2004	0,00%	13,04%	13,04%	23
2005	0,00%	0,00%	0,00%	19
Meðaltal	4,81%	5,62%	10,42%	22,3

#### Fjöldi látinna barna á hver 100.000 skráð ökutæki

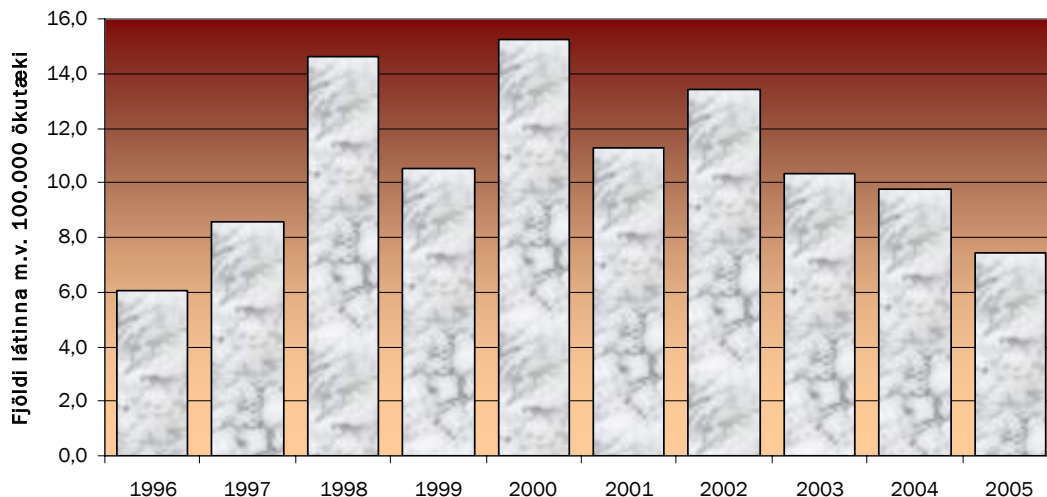
	0-6 ára börn	7-14 ára börn	Börn alls	Skráð ökutæki
1996	0,00	0,00	0,00	165.876
1997	2,85	0,57	3,42	175.573
1998	0,54	0,54	1,08	185.046
1999	0,00	1,00	1,00	199.293
2000	0,00	0,00	0,00	210.324
2001	0,47	0,47	0,94	212.880
2002	0,93	1,39	2,32	215.769
2003	0,00	0,90	0,90	223.251
2004	0,00	1,27	1,27	235.842
2005	0,00	0,00	0,00	254.907
Meðaltal	0,48	0,61	1,09	207.876



### 3.2.6 Fjöldi látinna miðað við fjölda ökutækja

	Fjöldi látinna	Fjöldi skráðra ökutækja	Látnir per 100.000 ökutæki
1996	10	165.876	6,0
1997	15	175.573	8,5
1998	27	185.046	14,6
1999	21	199.293	10,5
2000	32	210.324	15,2
2001	24	212.880	11,3
2002	29	215.769	13,4
2003	23	223.251	10,3
2004	23	235.842	9,8
2005	19	254.907	7,5
<i>Meðaltal</i>	22,3	207.876	10,7

Fjöldi látinna í umferðarslysum m.v. 100.000 ökutæki



### 3.2.7 Vegfarendahópar þeirra sem létust í umferðinni

Vegfarendahópar – Fjöldi látinna

	Bifreið		Bifhjól		Reiðhjól	Gangandi vegfarendur	Aðrir	Alls
	Ökumenn	Farþegar	Ökumenn	Farþegar				
1996	5	2	0	0	1	2	0	10
1997	3	5	1	0	2	4	0	15
1998	16	8	0	0	0	3	0	27
1999	8	5	1	0	0	5	2	21
2000	18	12	1	0	0	1	0	32
2001	9	13	1	0	0	1	0	24
2002	12	16	0	0	0	1	0	29
2003	11	9	0	0	0	3	0	23
2004	11	7	2	0	0	3	0	23
2005	12	4	1	0	0	1	1	19
<i>Meðaltal</i>	10,5	8,1	0,7	0	0,3	2,4	0,3	22,3

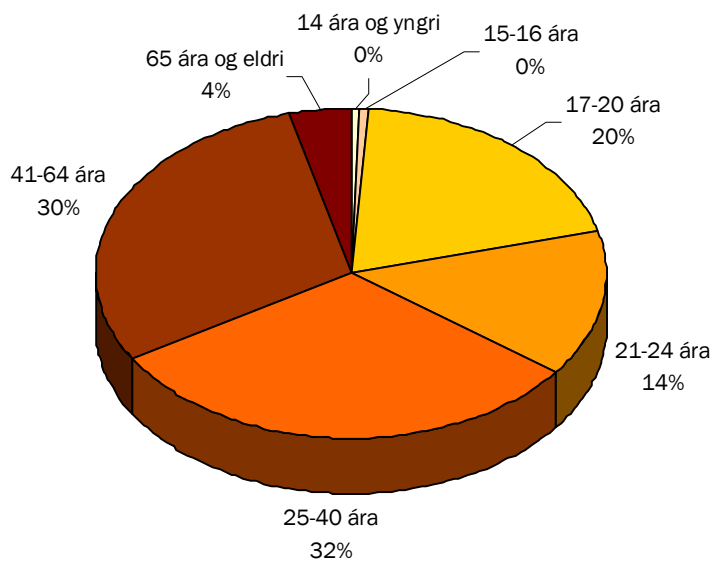
## 4 Ölvunarakstur

### 4.1 Ölvunarakstur árið 2005

#### 4.1.1 Aldur ölvaðra ökumanna og afleiðingar þeirra

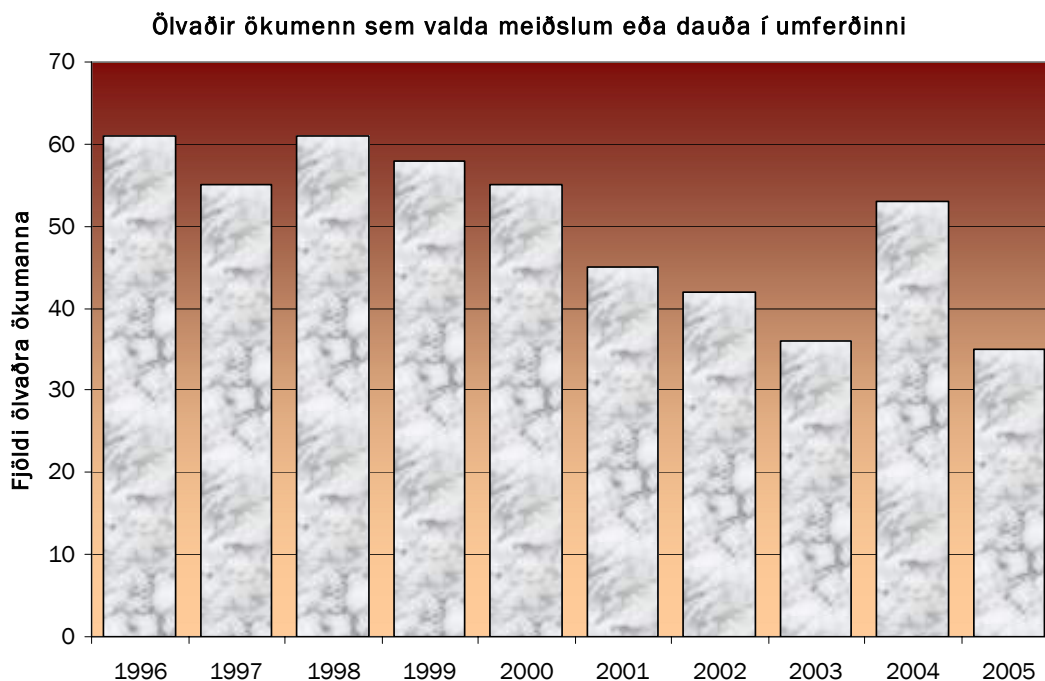
	Banaslys	Slys með alvarlegum meiðslum	Slys með minniháttar meiðslum	Eignatjón eingöngu	Samtals
14 ára og yngri	0	0	0	1	1
15-16 ára	1	0	0	0	1
17-20 ára	2	1	6	31	40
21-24 ára	0	2	4	23	29
25-40 ára	1	1	7	54	63
41-64 ára	2	0	7	51	60
65 ára og eldri	0	0	1	7	8
Samtals	6	4	25	167	202

Aldursskipting ölvaðra ökumanna sem valda slysi



## 4.2 Ölvunarakstur á árunum 1996 - 2005

### 4.2.1 Ölvaðir ökumenn



### 4.2.2 Aldursskipting ölvaðra ökumanna sem valda slysum

Ölvaðir ökumenn sem valda slysum með meiðslum eða dauða

	0-14 ára	15-16 ára	17-20 ára	21-24 ára	25-40 ára	41-64 ára	65 ára og eldri	Alls
1996	0	3	15	10	22	9	2	61
1997	0	3	16	6	17	11	2	55
1998	1	2	19	4	19	14	2	61
1999	0	0	15	13	16	12	2	58
2000	0	0	19	5	14	15	2	55
2001	0	1	13	5	19	6	1	45
2002	0	1	12	8	13	7	1	42
2003	0	2	8	5	13	8	0	36
2004	0	0	8	14	20	11	0	53
2005	0	1	9	6	9	9	1	35
Meðaltal	0,1	1,3	13,4	7,6	16,2	10,2	1,3	50,1

### 4.2.3 Kynjaskipting ölvaðra ökumanna sem valda slysum

Ölvaðir ökumenn sem valda slysum með meiðslum eða dauða

	Karlar	Konur	Samtals
1996	49	12	61
1997	39	16	55
1998	46	15	61
1999	41	17	58
2000	44	11	55
2001	37	8	45
2002	36	6	42
2003	32	4	36
2004	44	9	53
2005	26	9	35
<i>Meðaltal</i>	39,4	10,7	50,1

### 4.2.4 Hlutfall ölvunarslysa af heildarfjölda slysa

	Fjöldi slysa þar sem ölvun er orsök	Fjöldi slysa alls	Hlutfall
1996	61	1085	5,6%
1997	55	1041	5,3%
1998	61	1122	5,4%
1999	58	1195	4,9%
2000	55	1002	5,5%
2001	45	863	5,2%
2002	42	1027	4,1%
2003	36	807	4,5%
2004	53	810	6,5%
2005	35	687	5,1%
<i>Meðaltal</i>	50,1	964	5,2%

## Helstu tölur árið 2005

### Heildartölur yfir umferðarslys, slasaða og látna á Íslandi árið 2005

Fjöldi banaslysa	16
Fjöldi slysa með alvarlegum meiðslum	107
Fjöldi slysa með minniháttar meiðslum	564
Fjöldi óhappa með eignartjón eingöngu	7534
Fjöldi slysa og óhappa alls	8221
Fjöldi látinna	19
Fjöldi alvarlega slasaðra	129
Fjöldi lítið slasaðra	884
Fjöldi slasaðra og látinna alls	1032

### Umferðarslys á Íslandi árið 2005

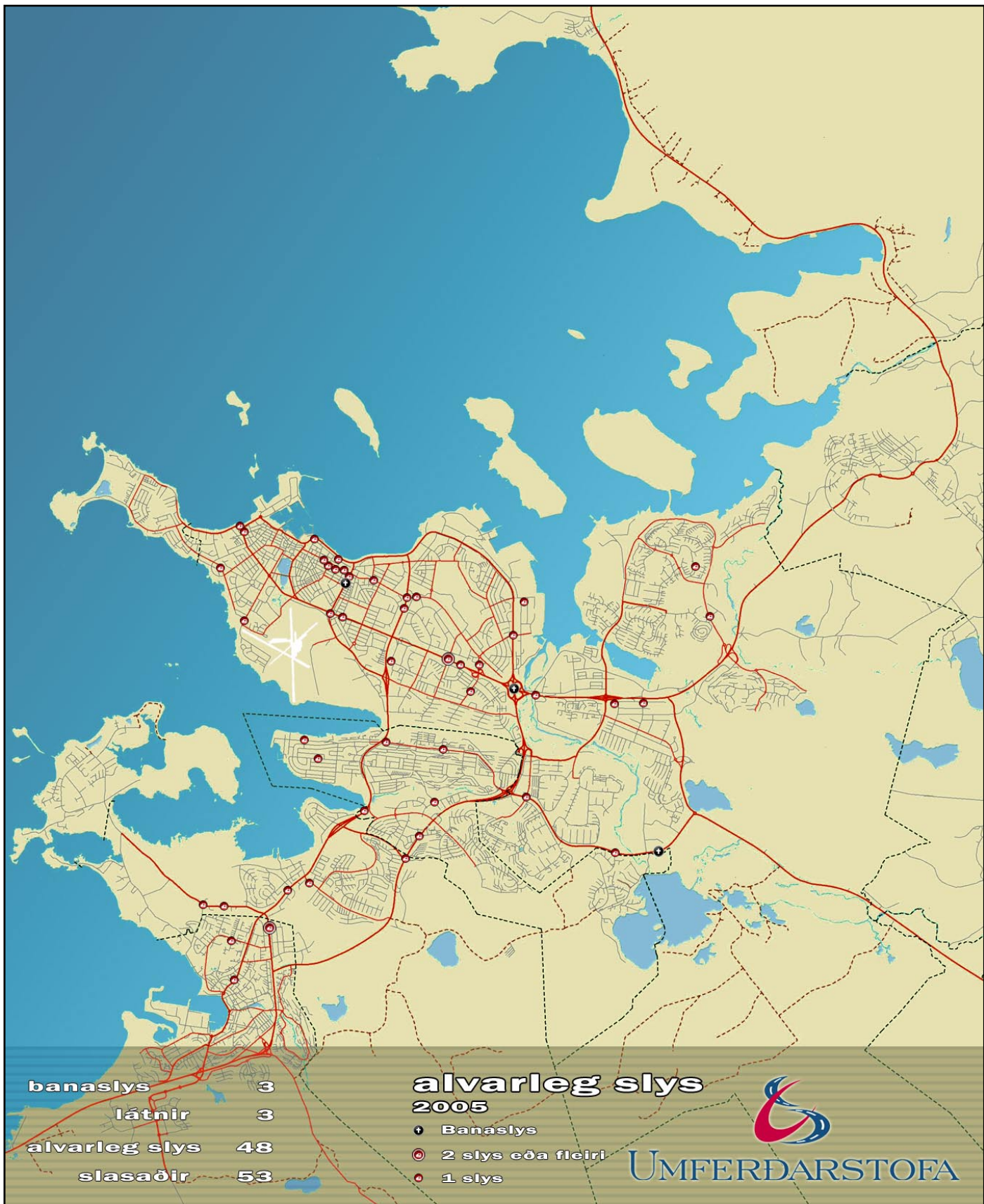
	Banaslys	Slys með miklum meiðslum	Slys með litlum meiðslum	Eignartjón eingöngu	Samtals
Í þéttbýli	3	64	397	6468	6932
Í dreifbýli	13	43	167	1066	1289

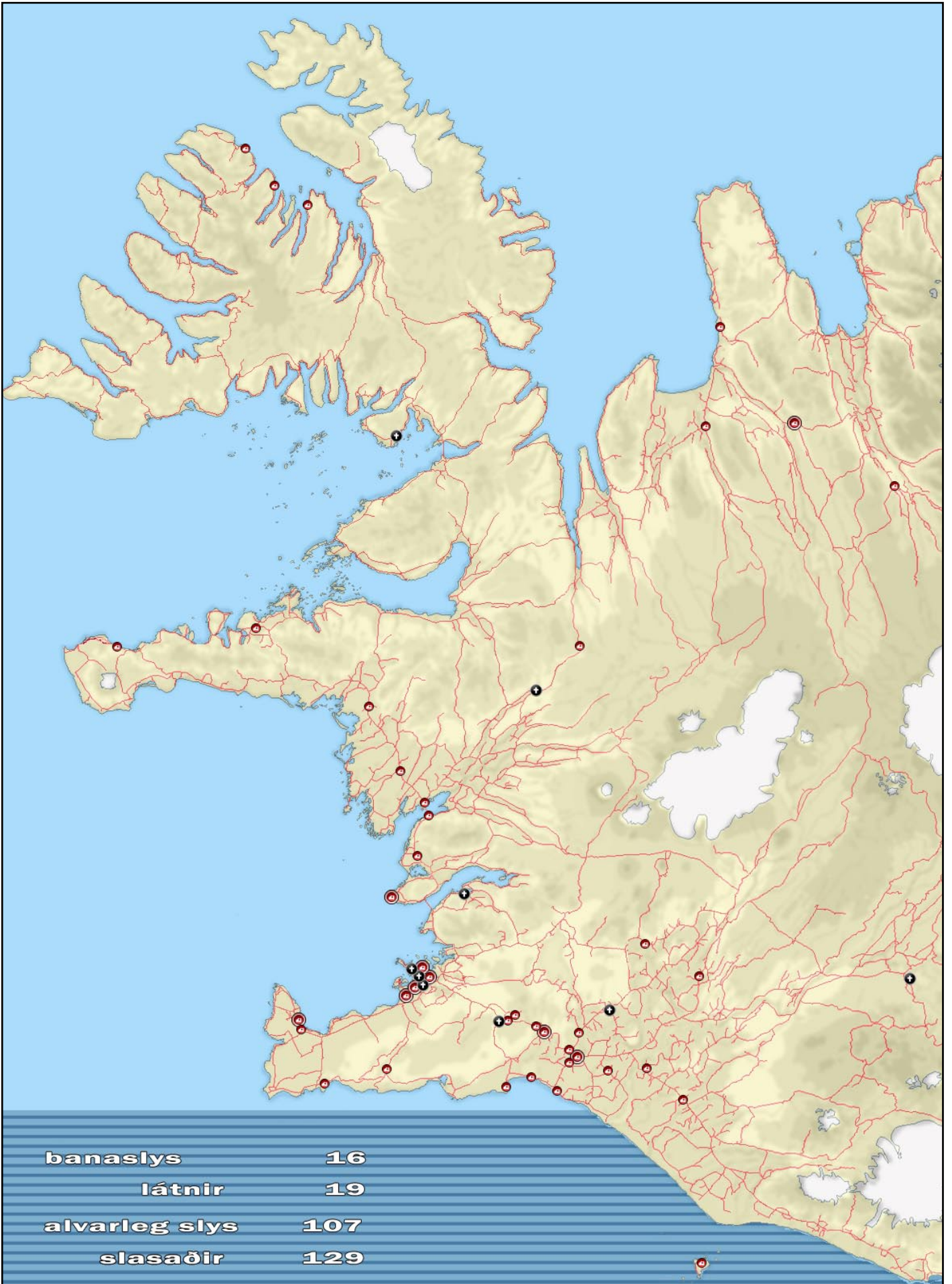
### Slasaðir og látinir í umferðarslysum á Íslandi árið 2005

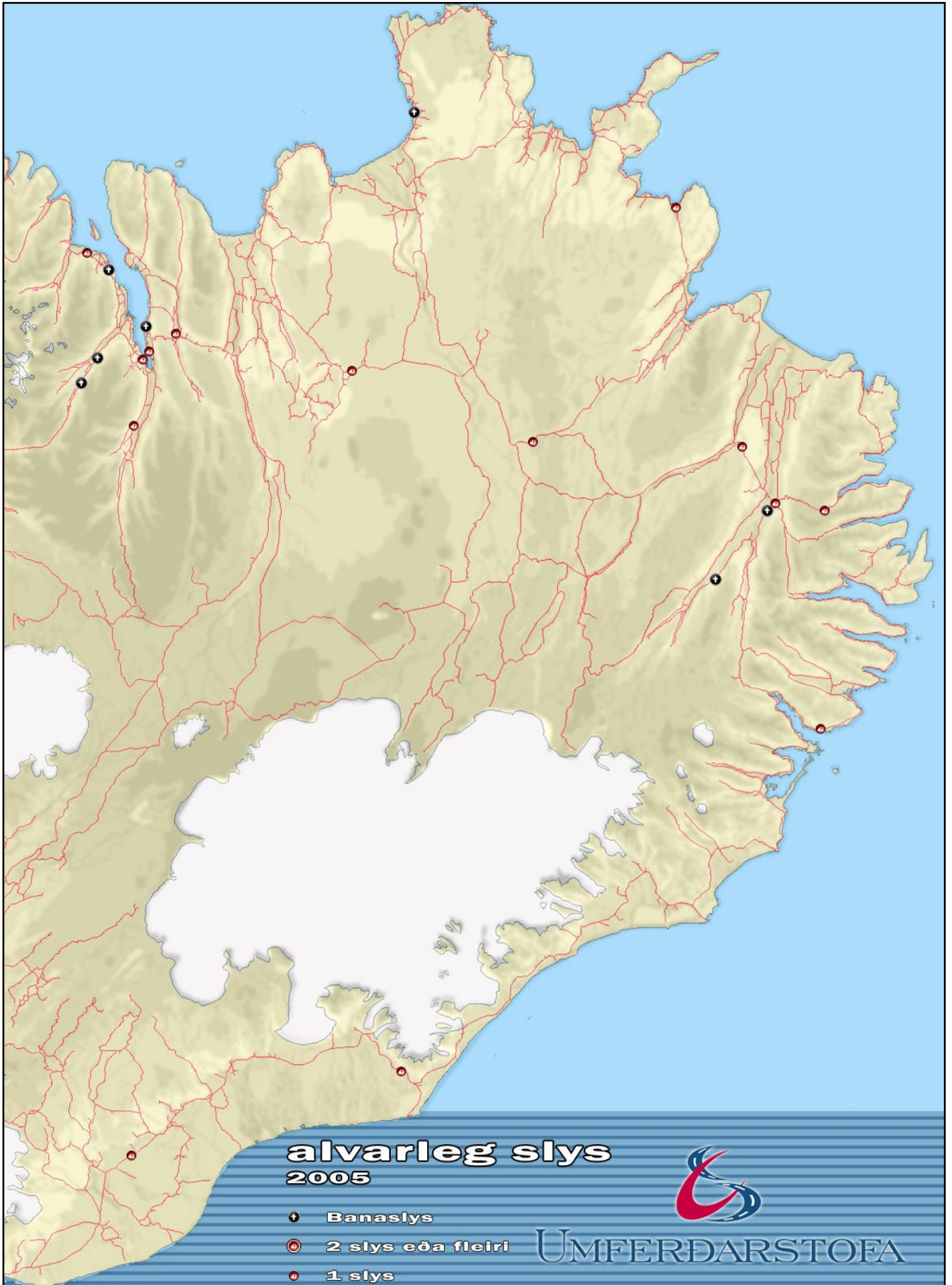
	Látinir	Mikið slasaðir	Lítið slasaðir	Samtals
Karlmenn	13	89	459	561
Kvenmenn	6	40	425	471
Ekki vitað	0	1	2	3
6 ára og yngri	0	0	20	20
7 - 14 ára	0	8	77	85
15 - 16 ára	2	9	57	68
17 - 20 ára	5	30	191	226
21 - 24 ára	1	15	92	108
25 - 64 ára	9	57	373	439
65 ára og eldri	2	9	72	83

### Aldursskipting vegfarendahópa slasaðra og látinna á Íslandi árið 2005

	Ekki vitað	6 ára og yngri	7-14 ára	15-16 ára	17-20 ára	21-24 ára	25-64 ára	65 ára og eldra	Samtals
Ökumenn bifreiða	0	0	0	0	140	60	303	46	549
Ökumenn léttra bifhjóla	0	0	0	7	1	1	1	0	10
Ökumenn þungra bifhjóla	0	0	0	1	2	8	19	0	30
Farþegar bifreiða	1	15	43	50	76	33	89	25	332
Farþegar bifhjóla	0	0	0	1	2	0	2	0	5
Á reiðhjólum	1	2	16	1	0	2	3	0	25
Fótgangandi	0	3	26	8	4	4	21	11	77
Aðrir	1	0	0	0	1	0	1	1	4
Samtals	3	20	85	68	226	108	439	83	1032







**alvarleg slys  
2005**

- ✚ Banaslys
- 2 slys eða fleiri
- 1 slys



UMFERÐARSTOFA



