

# UMFERÐARSLYS Á ÍSLANDI

## 2013



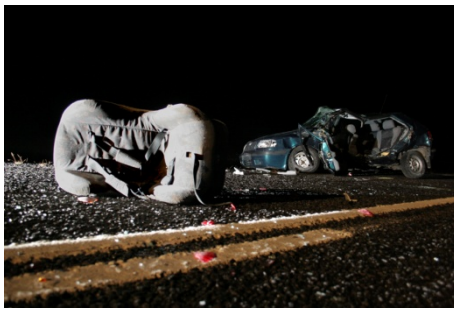


---

# Skýrsla um umferðarslys á Íslandi árið 2013

samkvæmt lögregluskýrslum

---



Efnisyfirlit

<b>INNGANGUR</b>	<b>5</b>
<b>SKÝRINGAR</b>	<b>7</b>
<b>1 UMFERÐARSLYS ÁRIÐ 2013</b>	<b>8</b>
<b>1.1 STAÐSETNING UMFERÐARSLYSA</b>	<b>8</b>
1.1.1 UMFERÐARSLYS Á LANDINU ÖLLU	8
1.1.2 UMFERÐARSLYS Á HÖFUÐBORGARSVÆÐINU	9
1.1.3 UMFERÐARSLYS Í REYKJAVÍK	10
1.1.4 UMFERÐARSLYS EFTIR UMDÆMUM	11
1.1.5 HÆTTULEGUSTU VEGIR OG GATNAMÓT 2009-2013	15
Hættulegustu vegirnir í dreifbýli	15
Hættulegustu gatnamótin í þéttbýli	17
1.1.6 FJÓLDI SLYSA Í DREIFBÝLI OG ÞÉTTBÝLI	19
1.1.7 FJÓLDI SLASADRA M.V. ÍBÚAFJÖLDA	20
<b>1.2 TÍMI UMFERÐARSLYSA</b>	<b>21</b>
1.2.1 UMFERÐARSLYS EFTIR VIKUDÖGUM	21
1.2.2 UMFERÐARSLYS EFTIR TÍMA SÓLARHRINGS	22
1.2.3 UMFERÐARSLYS EFTIR VIKUDÖGUM OG TÍMA SÓLARHRINGS	24
<b>1.3 ALDUR, KYN OG ÞJÓÐERNI</b>	<b>25</b>
1.3.1 ALDURSSKIPTING SLASADRA OG LÁTINNA	25
1.3.2 ALDUR ÖKUMANNA	26
1.3.3 KYN SLASADRA OG LÁTINNA	28
1.3.4 KYN ÖKUMANNA Í UMFERÐARSLYSUM	28
1.3.5 ÞJÓÐERNI SLASADRA	29
1.3.6 BÚSETA ÖKUMANNA	30
<b>1.4 BÍLBELTANOTKUN</b>	<b>32</b>
1.4.1 BÍLBELTANOTKUN ALVARLEGA SLASADRA OG LÁTINNA	32
1.4.2 BÍLBELTANOTKUN KYNJANNA Í ALVARLEGUM SLYSUM	32
<b>1.5 VEGFARENDUR</b>	<b>33</b>
1.5.1 SLASADIR OG LÁTNIÐ EFTIR VEGFARENDARHÓPUM	33
1.5.2 ALDURSSKIPTING VEGFARENDARHÓPA SLASADRA OG LÁTINNA	33
<b>1.6 TEGUNDIR OG ORSAKIR SLYSA</b>	<b>34</b>
1.6.1 TEGUNDIR SLYSA (SLYS MEÐ MEIDSLUM OG BANASLYS)	34
1.6.2 TEGUNDIR ALVARLEGRA SLYSA OG BANASLYSA	35
1.6.3 ORSAKIR SLYSA	36
<b>1.7 AÐSTÆÐUR VIÐ SLYS</b>	<b>37</b>
1.7.1 VEÐUR	37
1.7.2 FÆRÐ	37
1.7.3 BIRTA	37
<b>1.8 MARKMIÐ SAMGÖNGUÁÆTLUNAR</b>	<b>38</b>
1.8.1 FÆKKUN LÁTINNA OG ALVARLEGA SLASADRA	38

**2 UMFERÐARSLYS Á ÁRUNUM 2004 - 2013 40**

<b>2.1</b>	<b>FJÖLDI SLYSA EFTIR MEIÐSLUM</b>	<b>40</b>
2.1.1	ALLT LANDIÐ	40
2.1.2	HÖFUÐBORGARSVÆÐIÐ	41
2.1.3	REYKJAVÍK	42
2.1.4	GRÖF YFIR ÞRÓUN	43
<b>2.2</b>	<b>SLASAÐIR OG LÁTNIÐ EFTIR VEGFARENDAHÓPUM</b>	<b>44</b>
<b>2.3</b>	<b>HLUTDEILD ALDURSHÓPA Í UMFERÐARSLYSUM</b>	<b>45</b>
<b>2.4</b>	<b>FJÖLDI SLASAÐRA OG LÁTINNA EFTIR MÁNUÐUM</b>	<b>45</b>
<b>2.5</b>	<b>BÖRN Í UMFERÐINNI</b>	<b>46</b>
2.5.1	SLÖSUÐ OG LÁTIN BÖRN YNGRI EN 15 ÁRA	46
<b>2.6</b>	<b>SAMANBURÐUR</b>	<b>46</b>
2.6.1	SAMANBURÐUR VIÐ HAGSTOFUTÖLUR	46
	Hagstofutölur	46
	Slysatölur	47
	Á hverja 100.000 íbúa	48
	Á hver 100.000 ökutæki	49
	Á hvern milljarð ekinna kílómetra	50
2.6.2	SAMANBURÐUR VIÐ NORÐURLÖND	51
	Látin í umferðarslysum á Norðurlöndum	51
	Látin í umferðarslysum á Norðurlöndum á hverja 100.000 íbúa	51

**3 BANASLYS 52**

<b>3.1</b>	<b>BANASLYS ÁRIÐ 2013</b>	<b>52</b>
3.1.1	LÁTNIÐ Í UMFERÐARSLYSUM ÁRIÐ 2013	52
3.1.2	NOTKUN ÖRYGGISBÚNAÐAR PEIRRA SEM LÉTUST Í UMFERÐINNI	53
<b>3.2</b>	<b>BANASLYS Á ÁRUNUM 2004 - 2013</b>	<b>54</b>
3.2.1	FJÖLDI LÁTINNA Í UMFERÐARSLYSUM Á ÍSLANDI	54
3.2.2	BANASLYS OG LÁTNIÐ EFTIR LANDSHLUTUM	55
3.2.3	BANASLYS OG LÁTNIÐ Í ÞÉTTBÝLI OG DREIFBÝLI	56
3.2.4	ALDUR OG KYN LÁTINNA	57
3.2.5	LÁTIN BÖRN	58
	Fjöldi látinna barna	58
	Hlutfall látinna barna af heildarfjölda látinna	58
	Fjöldi látinna barna á hver 100.000 skráð ökutæki	58
3.2.6	FJÖLDI LÁTINNA MIÐAÐ VIÐ FJÖLDA ÖKUTÆKJA	59
3.2.7	VEGFARENDAHÓPAR PEIRRA SEM LÉTUST Í UMFERÐINNI	59

**4 ÖLVUNARAKSTUR 60**

<b>4.1</b>	<b>ÖLVUNARAKSTUR ÁRIÐ 2013</b>	<b>60</b>
4.1.1	ALDUR ÖLVADRA ÖKUMANNA OG AFLEIÐINGAR PEIRRA	60
4.1.2	ÖLVUN OG HRAÐAKSTUR	61
<b>4.2</b>	<b>ÖLVUNARAKSTUR Á ÁRUNUM 2004 - 2013</b>	<b>62</b>
4.2.1	ÖLVADIR ÖKUMENN	62
4.2.2	ALDURSSKIPTING ÖLVADRA ÖKUMANNA SEM VALDA SLYSUM	63
4.2.3	KYNJASKIPTING ÖLVADRA ÖKUMANNA SEM VALDA SLYSUM	63
4.2.4	HLUTFALL ÖLVUNARSLYSA AF HEILDARFJÖLDA SLYSA	63

**KORT 64**

**HELSTU TÖLUR ÁRIÐ 2013 66**

## Inngangur

Markviss skráning umferðarslysa hófst hér á landi árið 1966. Hugmyndin var sú að fá marktækan samburð á slysatíðni fyrir og eftir árið 1968, þegar hægri umferð tók gildi. Umferðarráð var stofnað árið 1969 og var slysskráningin í höndum þess allar götur fram til ársins 2002 þegar það var sameinað Skráningarstofunni og úr varð Umferðarstofa. Í tíð Umferðarstofu (2002-2013) var starfi Umferðarráðs á vettvangi slysskráningar haldið áfram og hefur Samgöngustofa nú tekið við keflinu. Tilgangurinn með skráningunni er sá að komast að því hvers konar slys eiga sér stað og hver vettvangurinn og aðstæðurnar eru. Þannig er hægt að nota upplýsingar úr skráningunni til forvarna og breyta og bæta vega- og gatnakerfi þar sem slyshætta skapast.

Umferðarslysskráning Samgöngustofu byggist á lögregluskýrslum sem fengnar eru úr gagnagranni ríkislögreglustjóra. Í árdaga slysskráningar voru skýrslurnar sendar til Umferðarráðs frá lögreglustjórum og sýslumönnum á pappírformi og skráðar. Árið 1992 varð breyting á tilhögun skráningar sem leiddi til þess að fleiri voru skráðir slasaðir. Þá hóf Umferðarráð að skrá öll umferðarslys á Íslandi, hvort sem um erlenda eða íslenska ríkisborgara var að ræða. Eftir sem áður eru slys Íslendinga í útlöndum ekki skráð í slysskrána. Lögregluskýrslurnar hafa verið færðar yfir í gagnagrann slysskráningarinnar með stafrænum hætti frá árinu 1998 og frá þeim tíma hefur skráningin verið nákvæmari en áður var. Frá árinu 2007 hafa öll slys verið hnitskráð og frá árinu 2009 hefur verið stuðst við skýrslur frá Aðstoð og Öryggi samhliða skýrslum lögreglunnar.

Þegar meiðsli verða á fólki í umferðarslysum er ávallt skylt að kalla til lögreglu. Í skráningu Samgöngustofu er meiðslum síðan skipt í tvo flokka, lítil meiðsl og mikil meiðsl. Skilgreining á mati á meiðslum má sjá í kaflanum Skýringar. Vegfarandi telst ekki slasaður nema hann hafi með sannanlegum hætti verið fluttur á sjúkrahús, heilsugæslustöð eða undir læknishendur með sjúkrabifreið, lögreglubifreið, þyrllu eða hann komi til lögreglu og gefi skýrslu um að hann hafi leitað læknisástoðar vegna meiðsla.

Rannsóknir sem gerðar hafa verið á umferðarslysum sýna að hin opinbera skráning nær ekki til allra þeirra sem slasast hafa í umferðinni. Mismunandi er eftir vegfarendahópum hve margir slasaðir eru skráðir en sérstaklega má gera ráð fyrir að slys á hjóleiðamönnum séu vanskráð. Umferðarslys eru stundum tilkynnt til lækna eða sjúkrastofnana en ekki lögreglu. Skiptir þá miklu hver alvarleiki meiðslanna er og má gera ráð fyrir að þeir sem slasast lítið tilkynni það síður til lögreglu. Stundum kemur fyrir að ökumenn vilja af ýmsum ástæðum ekki tilkynna slys til lögreglu. Sem dæmi um ástæður þess má taka akstur á stolinni bifreið, akstur undir áhrifum áfengis, akstur án ökuréttinda en einnig vanmat á eðli meiðsla.

Það má gera ráð fyrir að slys þar sem meiðsl eru lítil séu vanskráð í hinni opinberu skráningu. Staðreyndin er að sjúkrastofnanir og tryggingafélög skrá mun fleiri minni háttar meiðsl af völdum umferðarslysa en fram kemur í skráningu Samgöngustofu.

Banaslys í umferð er skilgreint þannig að látist maður af völdum áverka sem hann hlýtur í umferðarslysi innan 30 daga frá því að slysið á sér stað þá telst hann hafa látist vegna umferðarslyss. Samanburður á fjölda banaslysa og látinna er í raun það eina sem hægt er að bera saman við önnur lönd af fullu öryggi. Skilgreining á banaslysi fer ekki á milli mála, sama hvert í heiminn er litið og öruggt er að sá látni er skráður í opinberri skráningu.

Árið 2013 var ekki gott samanborið við allra síðustu ár. Mikill og góður árangur hefur náðst í umferðaröryggismálum síðustu ár og er því niðurstaða ársins 2013 vonbrigði og úr takti við þá þróun sem sést hefur síðustu ár. Ljóst er að staldra þarf við, athuga hvað hefur farið úrskeiðis og bæta úr þar sem þarf. Fjöldi látinna árið 2013 var 15 manns samanborið við 9 látna árið áður. Fyrir alþjóðlegan samburð útleggst þetta sem 47 manns á hverja milljón íbúa. Erum við þar með í hópi þeirra þjóða sem standa sig best en þó skrefi á eftir þeim allra bestu; norðurlöndunum, Bretlandi og Hollandi.

Undanfarin fimm ár hefur 61 látist í umferðarslysum á Íslandi en næstu fimm ár þar á undan voru þeir 100. Þetta þýðir 39% fækkun en líta má á þetta sem svo að breytingar á umferðaröryggi síðustu ára hafi þyrmt 39 mannslífum á fimm árum. Alvarlega slösuðum fjölgar á milli ára um 30%, úr 136 í 177, og lítið slösuðum fjölgar um 16%, úr 899 í 1040. Í heildina fjölgar slösuðum og látnum um 18%, úr 1044 í 1232

Þegar skoðuð eru síðustu tíu ár sést að 2013 er meðalár. Fjöldi látinna og lítið slasaðra er undir meðaltali en fjöldi alvarlega slasaðra er talsvert yfir meðaltali. Heildarfjöldi slasaðra er talsvert hærri en árið 2012 en á pari við árin 2009-2011 sem aftur voru talsvert lægri en árin 2006-2008.

Við samanburð við önnur lönd þarf ætíð að notast við fjölda látinna m.v. höfðatölu. Fjöldi slysa og slasaðra er ekki raunhæfur samanburður í dag og skýrist það bæði af mismunandi skilgreiningum á meiðslum og mismunandi umfangi skráningar (og þá mismikilli vanskráningu). Samanburður við hin Norðurlöndin sýnir að árangur Íslands er á pari við árangur Finna en talsvert frá Svíþjóð, Noregi og Danmörku. Banaslysaföldni á Norðurlöndum hefur löngum verið með því allra lægsta sem gerist í heiminum og virðist svo ætla að vera aftur þetta árið. Nánar má sjá um þennan samanburð í kafla 2.6.2.

Árið 2013 létust 15 einstaklingar í umferðinni, sjö karlar og átta konur. Er þetta í fyrsta sinn frá árinu 1989 sem fleiri konur en karlar látast í umferðinni á einu ári. Tvö börn létust á árinu, 12 ára drengur og 3 ára stúlka. Til viðbótar létust þrjár ungar stúlkur ár aldrinum 15-17 ára. Tveir létust af völdum ölvunaraksturs og einn til viðbótar af völdum fíkniefnanotkunar. Af þeim 15 sem létust voru 11 í fólksbifreið (þar af 8 ökumenn), einn fótgangandi, einn á bifhjóli, einn á fjórhjóli og einn í sendibil. Af þeim 12 sem létust í bifreiðum notuðu aðeins 5 belti – 7 voru án belta. Tveir létust á höfuðborgarsvæðinu, báðir ökumenn fólksbifreiða.

Verstu vegkaflar í vegakerfinu síðastliðin fimm ár eru skoðaðir í kafla 1.1.5. Þar hefur vegkaflinn á Hringvegnum frá Pngslavegi norður að sýslumörkum (fram hjá Litlu Kaffistofu) verið sá allra versti síðustu ár. Hins vegar er ljóst að með viðgerðum og úrbótum sem átt hafa sér stað á vegkaflanum horfir til betri vegar. Kaflinn er ennþá sá versti þegar kemur að slysum með meiðslum en þegar horft er til slysa og óhappa (með og án meiðsla) þá er kílómetrinn sunnan við Hvalfjarðargöng (frá Hvalfjarðarvegi að göngum) orðinn sá versti.

Verstu gatnamót landsins sl. fimm ár, þ.e. þar sem flest slys verða, eru gatnamót Grensásvegur og Miklubrautar, hvort sem horft er til slysa með meiðslum eða slysa og óhappa samtals. Á lista yfir 20 verstu gatnamótin síðustu fimm ár m.t.t. slysa með meiðslum eru talsverðar breytingar á milli ára. Ný gatnamót á þeim lista eru gatnamót Hringbrautar, Vatnsmýrarvegur og Nauthólsvegur, gatnamót Stekkjarbakka og ramps niður á Reykjanesbraut, gatnamót Nýbýlavegur og Þverbrekku sem og gatnamót Breiðholtsbrautar og Seljaskóga. Út af lista detta í staðinn gatnamót Bústaðavegur við eystri ramp á Kringlumýrarbraut, gatnamót Stuðlaháls og Lyngháls, gatnamót Hraunbrúnar, Reykjavíkurgvegur og Flatahrauns sem og gatnamót Suðurlandsbrautar, Kringlumýrarbrautar og Laugavegur. Síðastnefndu gatnamótin voru þau allra verstu m.t.t. slysa með meiðslum í mjög langan tíma. Nú er svo komið að ekki hefur orðið slys með meiðslum á þeim gatnamótum síðan árið 2010 og má þakka það tilkomu vinstribeygjúljósa úr öllum áttum.

Síðastliðin fimm ár hafa Suðurnesjamenn lent í flestum slysum m.v. höfðatölu. Árið 2013 er svipað og árin á undan hvað Suðurnesin varðar en hins vegar er mikil breyting á íbúum norðurlands eystra og lenda þeir nú í fleiri slysum en Suðurnesjamenn m.v. íbúafjölda. Á hinn bóginn eru íbúar norðurlands vestra að standa sig mun betur en undanfarin ár og er breytingin milli ára umtalsverð. Árið 2013 lenda þeir í fæstum slysum m.v. íbúafjölda en árið 2012 lentu þeir í flestum slysum. Íbúar Reykjanesbæjar standa sig aðeins betur en undanfarin ár hvað slysfjölda varðar en hins vegar er áberandi fjölgun slysa meðal íbúa Mosfellsbæjar, Vestmannaeyja og Akureyrar.

Slysum af völdum ölvunaraksturs fækkar talsvert árið 2013 og hafa aldrei færri slasast vegna ölvunaraksturs á síðustu tíu árum. Sem fyrr eru karlmenn í áberandi meirihluta hvað þetta varðar. Af þeim 34 ökumönnum sem ölváðir öllu slysum meiðslum voru 6 konur en 28 karlmenn.

Í samgönguáætlun 2011-2022 er að finna umferðaröryggisáætlun og í henni eru sett fram metnaðarfull markmið og undirmarkmið. Ætlunin er að vera í hópi þeirra þjóða sem best standa sig með tilliti til banaslysa í umferðinni en í þeim hópi höfum við verið síðustu ár og ætlum okkur að halda því áfram. Einnig er ætlunin að fækka alvarlega slösuðum og látnum um fimm prósent á hverju ári á tímabilinu. Til þess að ná fram því markmiði hafa verið sett fram undirmarkmið sem hvert um sig stuðlar að fækkun alvarlegra slysa. Til grundvallar markmiðum um fækkun slasaðra og undirmarkmiðum er meðaltal árunna 2006-2010 og er búið að reikna markmið hvers árs út tímabilið, þ.e. ekki verða markmiðin endurreiknuð á hverju ári út frá gengi ársins á undan.

Í samanburði við síðustu ár var 2013 frekar slæmt hvað varðar umferðaröryggi og kristallast sú staðreynd ekki síst í markmiðum og undirmarkmiðum samgönguáætlunar. Skv. markmiðunum ætluðum við að reyna að halda fjölda alvarlega slasaðra og látinna undir 173 en niðurstaðan var 192 alvarlega slasaðir og látnir. Undirmarkmiðin náðust sum og önnur ekki og vorum við talsvert frá því að ná sumum þeirra. Slasaðir óvarðir vegfarendur (hjólandi og gangandi) voru talsvert frá markmiðum og að sama skapi slasaðir útlendingar. Einnig voru látin og alvarlega slösuð börn sem og dauðsföll vegna beltaleysis talsvert frá markmiðum en þessir tveir mælikvarðar hafa lágur tölur og því sveiflukennandi en margir aðrir. Jákvæðu fréttirnar eru svo aftur að slys vegna ölvunar og fíkniefna sem og slys sem 17-20 ára ökumenn lenda í eru vel undir markmiðum. Nánar má sjá um markmiðin og undirmarkmiðin í kafla 1.8.

Til glöggvunar eru hér fyrir aftan birtar nokkrar skýringar sem notaðar hafa verið við skráninguna og voru á sínum tíma teknar saman af Framkvæmdanefnd hægru umferðar er hún hóf söfnun upplýsinga um umferðarslys árið 1967. Jafnframt er skýrð alþjóðleg flokkun á slysum með meiðslum.

## Skýringar

---

### Umferðarslys:

Umferðarslys er það óhapp sem a.m.k. eitt ökutæki á hreyfingu á aðild að og á sér stað á opinberum vegi, einkavegi eða svæði sem opið er almennri umferð.

### Vegur:

Vegur, gata, götuslóði, torg, brú, húsasund, stígur eða þess háttar sem notað er til almennrar umferðar. Hér talið til vegar: Almenn bifreiðastæði, bryggja, bensínstöð o.þ.h.

### Vegfarandi:

Maður sem fer um veg eða er staddur á vegi eða í ökutæki á vegi.

### Ökutæki:

Tæki sem aka má á hjólum, beltum, völtum eða meiðum og eigi rennur á spori.

### Vélnúíð ökutæki:

Sérhvert tæki með aflvél til að knýja það áfram. Þar á meðal dráttarvélar og vinnuvélar sem eru þannig gerðar.

Slys sem dráttarvél eða vinnuvél á hlut að er í þessari skráningu því aðeins talið umferðarslys að það hafi orðið er vélin var notuð til aksturs á vegi sem opin var til almennrar umferðar.

### Þéttbýli - dreifbýli:

Samkvæmt umferðarlögum er annar hámarkshraði leyfður í þéttbýli en utan þéttbýlis og er þetta víðast hvar gefið til kynna með umferðarmerkjum á mörkum þéttbýlis. Við þessi mörk hefur yfirleitt verið miðað í skráningunni.

### Banaslys:

Maður telst látinn af völdum umferðarslyss ef hann deyr af afleiðingum þess innan 30 daga.

### Slys með meiðslum:

Mikil meiðsl:

Beinbrot, heilahristingur, innvortis meiðsl, kramin líffæri, alvarlegir skurðir og rifnir vefir, alvarlegt lost (taugaáfall) sem þarfnast lækni meðferðar og sérhver önnur alvarleg meiðsl sem hafa í för með sér nauðsynlega dvöl á sjúkrahúsi.

“Serious injuries – Fractures, concussion, internal lesions, crushing, severe cuts and laceration, severe general shock requiring medical treatment and any other serious lesions entailing detention in hospital.” (Economic Commission for Europe, Geneva)

Lítill meiðsl:

Annars flokks meiðsl, svo sem tognun, liðskekkja eða mar. Fólk sem kvartar um lost (taugaáfall) en hefur ekki orðið fyrir öðrum meiðslum, ber ekki að telja nema það hafi greinileg einkenni losts (taugaáfalls) og hafi hlotið lækni meðferð samkvæmt því.

“Slight injuries – Secondary injuries such as sprains or bruises. Persons complaining of shock, but who have not sustained other injuries should not be considered in the statistics as having been injured unless they show very clear symptoms of shock and have received medical treatment or appeared to require medical attention”. (Economic Commission for Europe, Geneva)

Flokkun á slysum með meiðslum er alþjóðleg flokkun ECE sbr. skýringar hér að ofan.



# 1 Umferðarslys árið 2013

## 1.1 Staðsetning umferðarslysa

### 1.1.1 Umferðarslys á landinu öllu

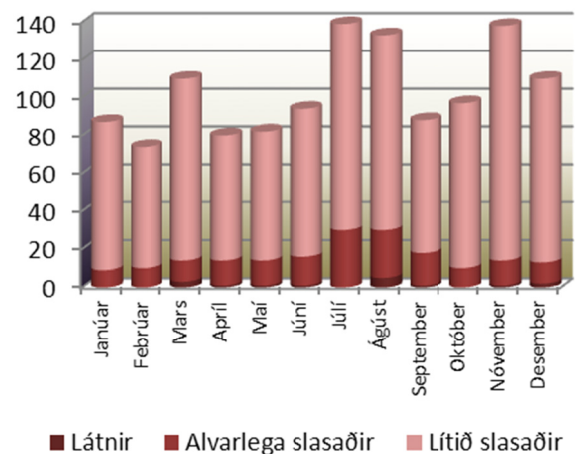
Fjöldi slysa og óhappa eftir mánuðum og stigum meiðsla

	Banaslys	Slys með alvarlegum meiðslum	Slys með minniháttar meiðslum	Óhöpp án meiðsla	Samtals
Janúar	0	8	60	451	519
Febrúar	0	9	42	404	455
Mars	3	10	47	383	443
Apríl	1	12	41	374	428
Maí	1	12	49	331	393
Júní	1	13	57	442	513
Júlí	0	26	55	411	492
Ágúst	4	21	61	402	488
September	1	16	44	474	535
Október	0	10	55	408	473
Nóvember	1	13	73	448	535
Desember	2	10	64	483	559
Samtals	14	160	648	5011	5833

Fjöldi slasaðra og látinna eftir mánuðum og stigum meiðsla

	Látinir	Alvarlega slasaðir	Lítið slasaðir	Samtals
Janúar	0	9	78	87
Febrúar	0	10	64	74
Mars	3	11	96	110
Apríl	1	13	66	80
Maí	1	13	68	82
Júní	1	15	78	94
Júlí	0	30	109	139
Ágúst	5	25	103	133
September	1	17	70	88
Október	0	10	87	97
Nóvember	1	13	124	138
Desember	2	11	97	110
Samtals	15	177	1040	1232

Slasaðir á landinu öllu



### 1.1.2 Umferðarslys á höfuðborgarsvæðinu

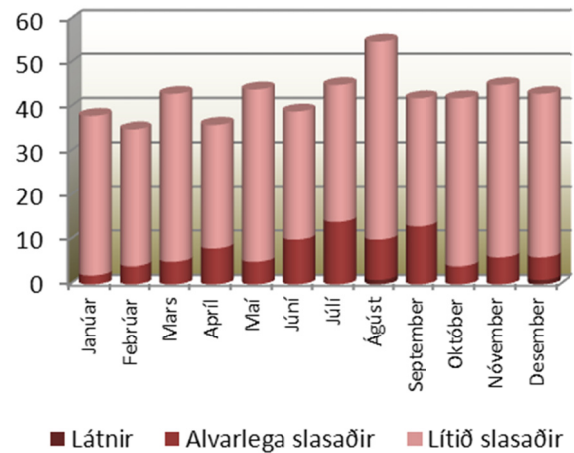
Fjöldi slysa og óhappa eftir mánuðum og stigum meiðsla

	Banaslys	Slys með alvarlegum meiðslum	Slys með minniháttar meiðslum	Óhöpp án meiðsla	Samtals
Janúar	0	2	30	330	362
Febrúar	0	4	22	304	330
Mars	0	5	22	301	328
Apríl	0	8	20	315	343
Maí	0	5	31	263	299
Júní	0	9	24	285	318
Júlí	0	12	22	247	281
Ágúst	1	9	29	250	289
September	0	12	20	349	381
Október	0	4	27	309	340
Nóvember	0	6	30	333	369
Desember	1	5	29	376	411
Samtals	2	81	306	3662	4051

Fjöldi slasaðra og látinna eftir mánuðum og stigum meiðsla

	Látnir	Alvarlega slasaðir	Lítið slasaðir	Samtals
Janúar	0	2	36	38
Febrúar	0	4	31	35
Mars	0	5	38	43
Apríl	0	8	28	36
Maí	0	5	39	44
Júní	0	10	29	39
Júlí	0	14	31	45
Ágúst	1	9	45	55
September	0	13	29	42
Október	0	4	38	42
Nóvember	0	6	39	45
Desember	1	5	37	43
Samtals	2	85	420	507

Slasaðir á höfuðborgarsvæðinu



### 1.1.3 Umferðarslys í Reykjavík

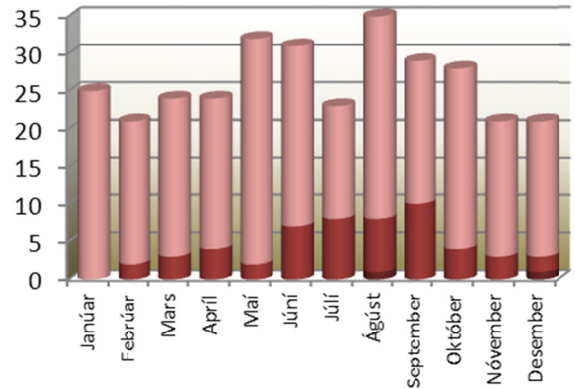
Fjöldi slysa og óhappa eftir mánuðum og stigum meiðsla

	Banaslys	Slys með alvarlegum meiðslum	Slys með minniháttar meiðslum	Óhöpp án meiðsla	Samtals
Janúar	0	0	20	213	233
Febrúar	0	2	13	214	229
Mars	0	3	15	218	236
Apríl	0	4	14	212	230
Maí	0	2	24	188	214
Júní	0	6	19	196	221
Júlí	0	7	11	175	193
Ágúst	1	7	18	176	202
September	0	10	15	250	275
Október	0	4	16	209	229
Nóvember	0	3	15	237	255
Desember	1	2	15	255	273
Samtals	2	50	195	2543	2790

Fjöldi slasaðra og látinna eftir mánuðum og stigum meiðsla

	Látnir	Alvarlega slasaðir	Lítið slasaðir	Samtals
Janúar	0	0	25	25
Febrúar	0	2	19	21
Mars	0	3	21	24
Apríl	0	4	20	24
Maí	0	2	30	32
Júní	0	7	24	31
Júlí	0	8	15	23
Ágúst	1	7	27	35
September	0	10	19	29
Október	0	4	24	28
Nóvember	0	3	18	21
Desember	1	2	18	21
Samtals	2	52	260	314

Slasaðir í Reykjavík



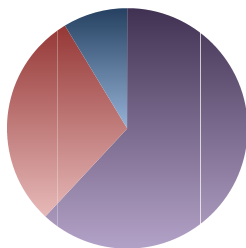
■ Látnir ■ Alvarlega slasaðir ■ Lítið slasaðir

### 1.1.4 Umferðarslys eftir umdæmum

Höfuðborgarsvæðið	Banaslys	Alvarleg slys	Slys með litlum meiðslum	Óhöpp án meiðsla	Samtals slys og óhöpp	Látnir	Alvarlega slasaðir	Lítið slasaðir	Slasaðir samtals
Reykjavík	2	50	195	2543	2790	2	52	260	314
Seltjarnarnes	0	2	1	13	16	0	2	1	3
Kópavogur	0	11	34	462	507	0	13	55	68
Garðabær	0	3	20	179	202	0	3	26	29
Hafnarfjörður	0	7	25	354	386	0	7	30	37
Álftanes	0	1	1	5	7	0	1	1	2
Mosfellsbær	0	0	6	64	70	0	0	10	10
Höfuðborgarsvæðið utanbæjar	0	7	24	42	73	0	7	37	44
Höfuðborgarsvæðið samtals	2	81	306	3662	4051	2	85	420	507

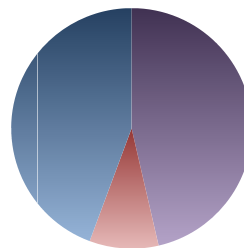
Suðurnes	Banaslys	Alvarleg slys	Slys með litlum meiðslum	Óhöpp án meiðsla	Samtals slys og óhöpp	Látnir	Alvarlega slasaðir	Lítið slasaðir	Slasaðir samtals
Vogar	0	0	0	2	2	0	0	0	0
Reykjanesbær	1	2	26	126	155	1	2	42	45
Grindavík	0	1	2	12	15	0	1	3	4
Sandgerði	0	0	2	4	6	0	0	4	4
Garður	0	0	1	2	3	0	0	1	1
Suðurnes utanbæjar	0	6	25	69	100	0	6	37	43
Suðurnes samtals	1	9	56	215	281	1	9	87	97

Fjöldi slasaðra á Höfuðborgarsvæðinu



- Reykjavík
- Aðrir bæir á Höfuðborgarsvæðinu
- Höfuðborgarsvæðið utanbæjar

Fjöldi slasaðra á Suðurnesjum

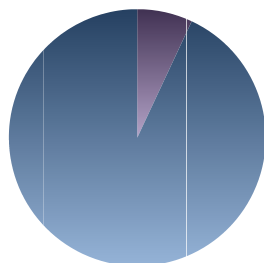


- Reykjanesbær
- Aðrir bæir á Suðurnesjum
- Suðurnes utanbæjar

Vesturland	Banaslys	Alvarleg slys	Slys með litlum meiðslum	Óhöpp án meiðsla	Samtals slys og óhöpp	Látnir	Alvarlega slasaðir	Lítið slasaðir	Slasaðir samtals
Akranes	1	0	4	33	38	1	0	4	5
Borgarnes	0	1	0	26	27	0	1	1	2
Hvanneyri	0	0	0	0	0	0	0	0	0
Stykkishólmur	0	1	0	3	4	0	1	0	1
Grundarfjörður	0	0	0	2	2	0	0	0	0
Ólafsvík	0	0	0	3	3	0	0	0	0
Hellissandur / Rif	0	0	0	1	1	0	0	0	0
Búðardalur	0	0	0	0	0	0	0	0	0
Vesturland utanbæjar	2	9	40	145	196	2	10	95	107
Vesturland samtals	3	11	44	213	271	3	12	100	115

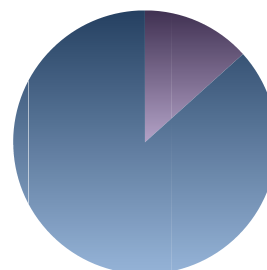
Vestfirðir	Banaslys	Alvarleg slys	Slys með litlum meiðslum	Óhöpp án meiðsla	Samtals slys og óhöpp	Látnir	Alvarlega slasaðir	Lítið slasaðir	Slasaðir samtals
Ísafjörður	0	1	2	21	24	0	1	3	4
Hnífsdalur	0	0	0	0	0	0	0	0	0
Bolungarvík	0	0	0	0	0	0	0	0	0
Súðavík	0	0	0	0	0	0	0	0	0
Flateyri	0	0	0	0	0	0	0	0	0
Suðureyri	0	0	0	0	0	0	0	0	0
Patreksfjörður	0	0	0	5	5	0	0	0	0
Tálknafjörður	0	0	0	2	2	0	0	0	0
Bíldudalur	0	0	0	1	1	0	0	0	0
Pingeyri	0	0	0	1	1	0	0	0	0
Hólmavík	0	0	0	1	1	0	0	0	0
Drangnes	0	0	0	1	1	0	0	0	0
Vestfirðir utanbæjar	1	2	20	22	45	1	3	22	26
Vestfirðir samtals	1	3	22	54	80	1	4	25	30

Fjöldi slasaðra á Vesturlandi



■ Vesturland innanbæjar  
■ Vesturland utanbæjar

Fjöldi slasaðra á Vestfjörðum

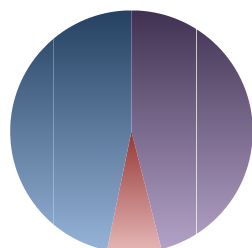


■ Ísafjörður  
■ Aðrir bæir á Vestfjörðum  
■ Vestfirðir utanbæjar

Norðurland vestra	Banaslys	Alvarleg slys	Slys með litlum meiðslum	Óhöpp án meiðsla	Samtals slys og óhöpp	Látnir	Alvarlega slasaðir	Lítið slasaðir	Slasaðir samtals
Hvammstangi	0	0	0	0	0	0	0	0	0
Blönduós	0	0	0	5	5	0	0	0	0
Skagaströnd	0	0	0	3	3	0	0	0	0
Sauðárkrókur	0	0	2	8	10	0	0	2	2
Varmahlíð	0	0	0	0	0	0	0	0	0
Hofsós	0	0	0	0	0	0	0	0	0
Siglufjörður	0	1	1	3	5	0	1	1	2
Norðurland vestra utanbæjar	1	6	14	76	97	1	7	29	37
Norðurland vestra samtals	1	7	17	95	120	1	8	32	41

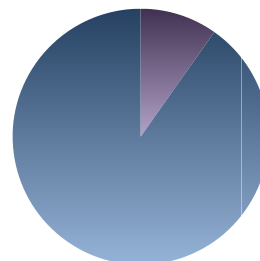
Norðurland eystra	Banaslys	Alvarleg slys	Slys með litlum meiðslum	Óhöpp án meiðsla	Samtals slys og óhöpp	Látnir	Alvarlega slasaðir	Lítið slasaðir	Slasaðir samtals
Akureyri	0	2	42	190	234	0	2	62	64
Grenivík	0	0	1	0	1	0	0	1	1
Grimsey	0	0	0	0	0	0	0	0	0
Árskógssandur	0	0	0	0	0	0	0	0	0
Svalbarðseyri	0	0	1	0	1	0	0	1	1
Dalvík	0	0	0	8	8	0	0	0	0
Ólafsfjörður	0	0	3	3	6	0	0	4	4
Húsavík	0	1	0	10	11	0	1	1	2
Laugar	0	0	0	1	1	0	0	0	0
Reykjahlíð	0	0	0	1	1	0	0	0	0
Kópasker	0	0	0	0	0	0	0	0	0
Raufarhöfn	0	0	0	0	0	0	0	0	0
Pórshöfn	0	1	0	4	5	0	1	1	2
Bakkafjörður	0	0	0	0	0	0	0	0	0
Norðurland eystra utanbæjar	1	6	31	90	128	1	7	57	65
Norðurland eystra samtals	1	10	78	307	396	1	11	127	139

Fjöldi slasaðra á Norðurlandi eystra



- Akureyri
- Aðrir bæir á Norðurlandi eystra
- Norðurland eystra utanbæjar

Fjöldi slasaðra á Norðurlandi vestra

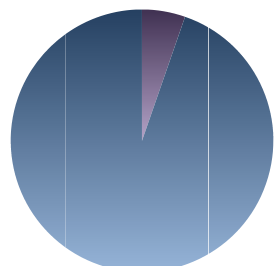


- Norðurland vestra innanbæjar
- Norðurland vestra utanbæjar

Austurland	Banaslys	Alvarleg slys	Slys með litlum meiðslum	Óhöpp án meiðsla	Samtals slys og óhöpp	Látnir	Alvarlega slasaðir	Litlð slasaðir	Slasaðir samtals
Vopnafjörður	0	0	1	0	1	0	0	1	1
Egilsstaðir	0	2	0	20	22	0	2	0	2
Seyðisfjörður	0	1	0	0	1	0	1	0	1
Borgarfjörður Eystri	0	0	0	1	1	0	0	0	0
Reyðarfjörður	0	0	0	3	3	0	0	0	0
Eskifjörður	0	0	0	4	4	0	0	0	0
Neskaupstaður	0	1	0	6	7	0	1	0	1
Fáskrúðsfjörður	0	1	0	3	4	0	1	0	1
Stöðvarfjörður	0	0	0	0	0	0	0	0	0
Breiðdalsvík	0	0	0	0	0	0	0	0	0
Djúpivogur	0	0	0	2	2	0	0	0	0
Höfn	0	0	0	8	8	0	0	0	0
Austurland utanbæjar	1	13	42	150	206	1	16	90	107
Austurland samtals	1	18	43	197	259	1	21	91	113

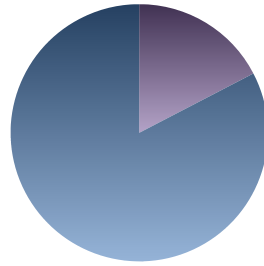
Suðurland	Banaslys	Alvarleg slys	Slys með litlum meiðslum	Óhöpp án meiðsla	Samtals slys og óhöpp	Látnir	Alvarlega slasaðir	Litlð slasaðir	Slasaðir samtals
Selfoss	0	2	6	62	70	0	2	11	13
Hveragerði	0	0	3	4	7	0	0	4	4
Porlákshöfn	0	0	2	2	4	0	0	5	5
Eyrarbakki	0	0	0	1	1	0	0	0	0
Stokkseyri	0	0	0	1	1	0	0	0	0
Laugarás	0	0	0	0	0	0	0	0	0
Laugarvatn	0	0	0	0	0	0	0	0	0
Flúðir	0	0	0	1	1	0	0	0	0
Hella	0	0	1	3	4	0	0	1	1
Hvolsvöllur	0	0	0	3	3	0	0	0	0
Vík	0	0	0	4	4	0	0	0	0
Kirkjubæjarklaustur	0	0	0	3	3	0	0	0	0
Vestmannaeyjar	0	2	7	28	37	0	2	8	10
Suðurland utanbæjar	4	17	63	156	240	5	23	129	157
Suðurland samtals	4	21	82	268	375	5	27	158	190

Fjöldi slasaðra á Austurlandi



■ Austurland innanbæjar  
■ Austurland utanbæjar

Fjöldi slasaðra á Suðurlandi



■ Suðurland innanbæjar  
■ Suðurland utanbæjar

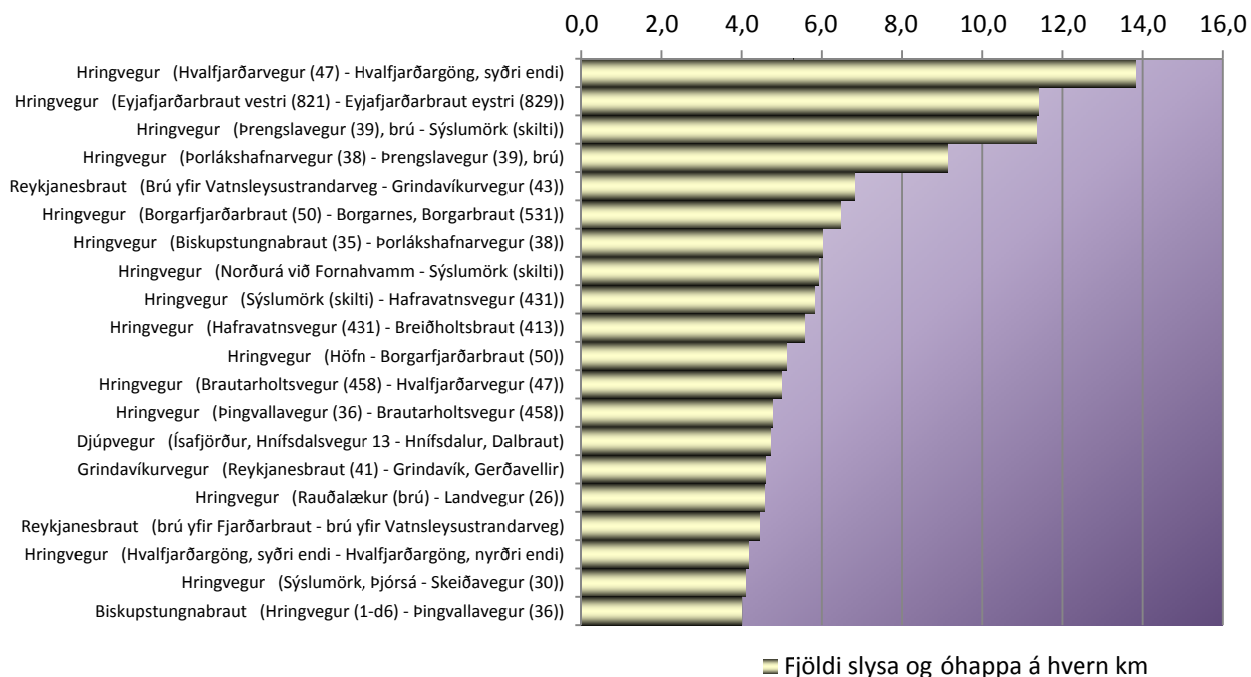
## 1.1.5 Hættulegustu vegir og gatnamót 2009-2013

### Hættulegustu vegirnir í dreifbýli

Slys og óhöpp, með og án meiðsla 2009-2013

Vegnr.	Vegur	Fjöldi slysa og óhappa	Lengd vegkafla (km)	Fjöldi slysa á hvern km
1-f7	Hringvegur (Hvalfjarðarvegur (47) - Hvalfjarðargöng, syðri endi)	13	0,94	13,8
1-p9	Hringvegur (Eyjafjarðarbraut vestri (821) - Eyjafjarðarbraut eystri (829))	18	1,58	11,4
1-d9	Hringvegur (Prengslavegur (39), brú - Sýslumörk (skilti))	50	4,41	11,3
1-d8	Hringvegur (Porlákshafnarvegur (38) - Prengslavegur (39), brú)	152	16,63	9,1
41-16	Reykjanesbraut (brú yfir Vatnsleysustrandarveg - Grindavíkurvegur (43))	79	11,62	6,8
1-g5	Hringvegur (Borgarfjarðarbraut (50) - Borgarnes, Borgarbraut (531))	16	2,48	6,5
1-d6	Hringvegur (Biskupstungnabraut (35) - Porlákshafnarvegur (38))	63	10,48	6,0
1-h4	Hringvegur (Norðurá við Fornahvamm - Sýslumörk (skilti))	67	11,31	5,9
1-e1	Hringvegur (Sýslumörk (skilti) - Hafravatnsvegur (431))	57	9,79	5,8
1-e2	Hringvegur (Hafravatnsvegur (431) - Breiðholtsbraut (413))	19	3,41	5,6
1-g4	Hringvegur (Höfn - Borgarfjarðarbraut (50))	43	8,41	5,1
1-f6	Hringvegur (Brautarholtsvegur (458) - Hvalfjarðarvegur (47))	18	3,61	5,0
1-f5	Hringvegur (Þingvallavegur (36) - Brautarholtsvegur (458))	57	11,96	4,8
61-43	Djúpvegur (Ísafjörður, Hnífsdalsvegur 13 - Hnífsdalur, Dalbraut)	16	3,4	4,7
43-01	Grindavíkurvegur (Reykjanesbraut (41) - Grindavík, Gerðavellir)	61	13,3	4,6
1-c7	Hringvegur (Rauðalækur (brú) - Landvegur (26))	16	3,5	4,6
41-15	Reykjanesbraut (brú yfir Fjarðarbraut - brú yfir Vatnsleysustrandarveg)	59	13,29	4,4
1-f8	Hringvegur (Hvalfjarðargöng, syðri endi - Hvalfjarðargöng, nyrðri endi)	24	5,76	4,2
1-d1	Hringvegur (Sýslumörk, Þjórsá - Skeiðavegur (30))	13	3,18	4,1
35-01	Biskupstungnabraut (Hringvegur (1-d6) - Þingvallavegur (36))	34	8,51	4,0

Fjöldi slysa og óhappa á hvern km 2009-2013

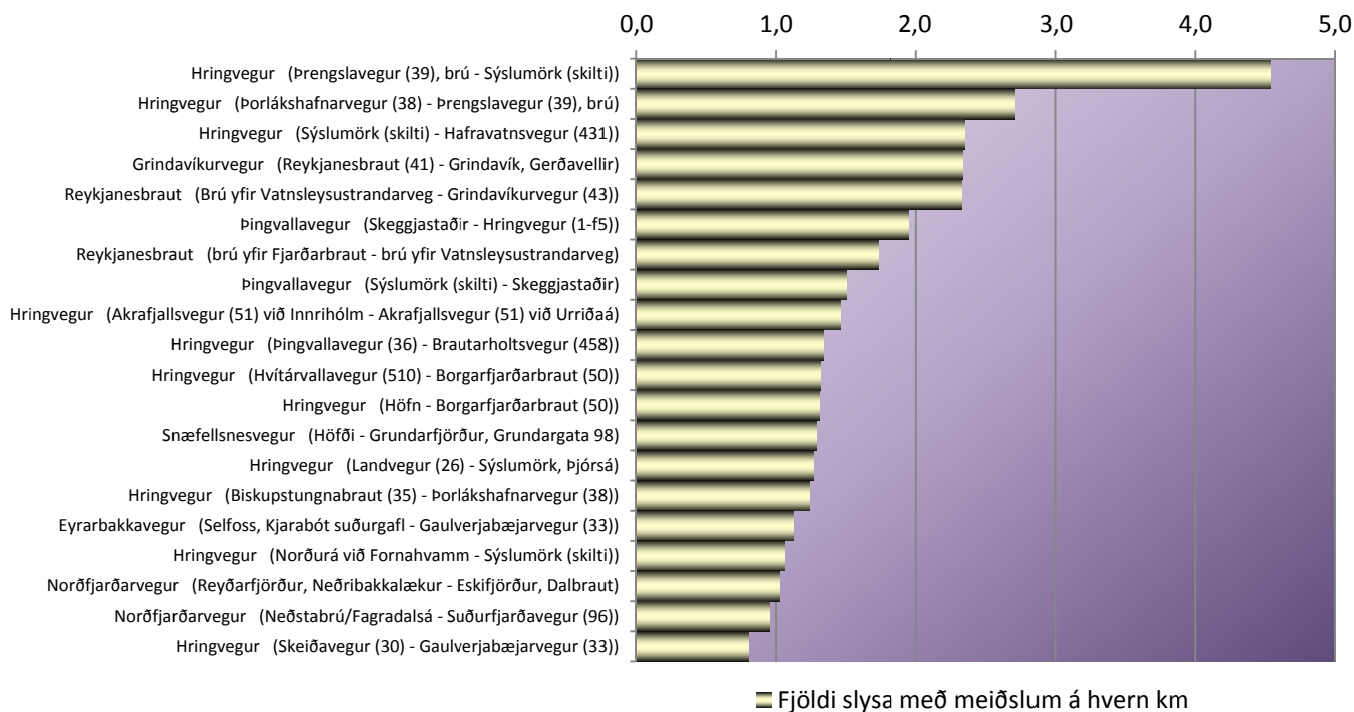




## Slys með meiðslum 2009-2013

Vegnr.	Vegur	Fjöldi slysa með meiðslum	Lengd vegkafla (km)	Fjöldi slysa með meiðslum á hvern km
1-d9	Hringvegur (Prengslavegur (39), brú - Sýslumörk (skilti))	20	4,41	4,5
1-d8	Hringvegur (Þorlákshafnarvegur (38) - Prengslavegur (39), brú)	45	16,63	2,7
1-e1	Hringvegur (Sýslumörk (skilti) - Hafravatnsvegur (431))	23	9,79	2,3
43-01	Grindavíkurvegur (Reykjanesbraut (41) - Grindavík, Gerðavellir)	31	13,3	2,3
41-16	Reykjanesbraut (brú yfir Vatnsleysustrandarveg - Grindavíkurvegur (43))	27	11,62	2,3
36-12	Þingvallavegur (Skeggjastaðir - Hringvegur (1-f5))	14	7,19	1,9
41-15	Reykjanesbraut (brú yfir Fjarðarbraut - brú yfir Vatnsleysustrandarveg)	23	13,29	1,7
36-11	Þingvallavegur (Sýslumörk (skilti) - Skeggjastaðir)	12	7,99	1,5
1-g1	Hringvegur (Akrafjallsvegur (51) við Innrihólm - Akrafjallsvegur (51) við Urriðaá)	16	10,93	1,5
1-f5	Hringvegur (Þingvallavegur (36) - Brautarholtsvegur (458))	16	11,96	1,3
1-g9	Hringvegur (Hvítárvallavegur (510) - Borgarfjarðarbraut (50))	12	9,12	1,3
1-g4	Hringvegur (Höfn - Borgarfjarðarbraut (50))	11	8,41	1,3
54-12	Snæfellsnesvegur (Höfði - Grundarfjörður, Grundargata 98)	11	8,54	1,3
1-c8	Hringvegur (Landvegur (26) - Sýslumörk, Þjórsá)	13	10,24	1,3
1-d6	Hringvegur (Biskupstungnabraut (35) - Þorlákshafnarvegur (38))	13	10,48	1,2
34-02	Eyrarbyggðavegur (Selfoss, Kjarabót suðurgafi - Gaulverjabæjarvegur (33))	10	8,9	1,1
1-h4	Hringvegur (Norðurá við Fornahvamm - Sýslumörk (skilti))	12	11,31	1,1
92-07	Norðfjarðarvegur (Reyðarfjörður, Neðribakkalækur - Eskifjörður, Dalbraut)	13	12,7	1,0
92-04	Norðfjarðarvegur (Neðstabrú/Fagradalsá - Suðurfjarðavegur (96))	10	10,5	1,0
1-d2	Hringvegur (Skeiðavegur (30) - Gaulverjabæjarvegur (33))	11	13,69	0,8

## Fjöldi slysa með meiðslum á hvern km 2009-2013



**Hættulegustu gatnamótin í þéttbýli**

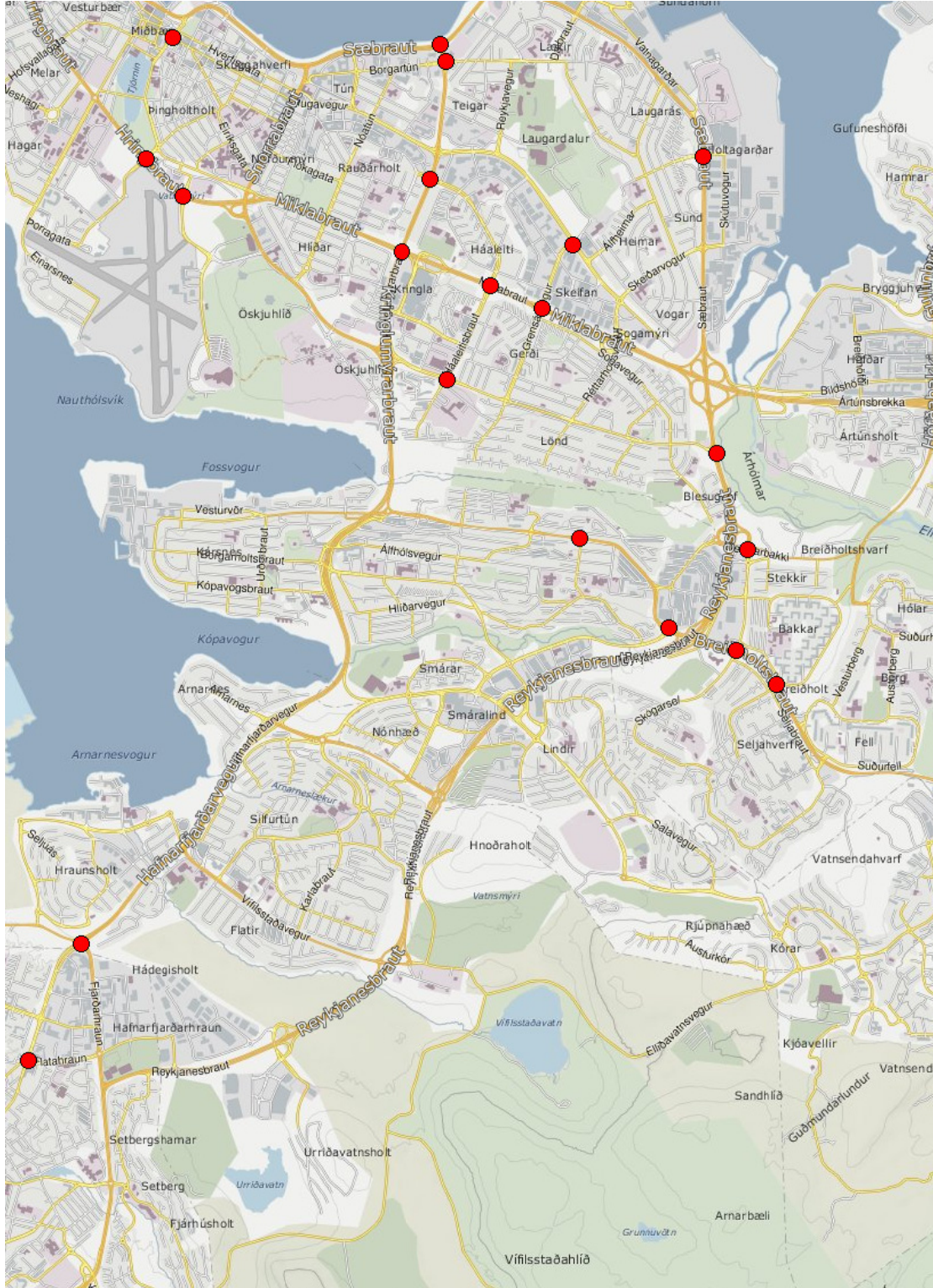
Slys og óhöpp, með og án meiðsla 2009-2013

Þéttbýli	Gatnamót	Fjöldi slysa og óhappa
Reykjavík	Grensásvegur / Miklabraut	185
Reykjavík	Miklabraut / Kringlumýrarbraut	159
Reykjavík	Háaleitisbraut / Miklabraut	150
Reykjavík	Njarðargata / Hringbraut	131
Garðabær	Hafnarfjarðarvegur / Reykjavíkurvegur / Fjarðarhraun / Álftanesvegur	109
Hafnarfjörður	Flatahraun / Bæjarhraun	101
Hafnarfjörður	Reykjanesbraut / Lækjargata / Hlíðarberg	94
Reykjavík	Reykjanesbraut / Bústaðavegur	89
Reykjavík	Suðurgata / Melatorg / Hringbraut / (Melatorg)	81
Reykjavík	Kringlumýrarbraut / Suðurlandsbraut / Laugavegur	81
Reykjavík	Háaleitisbraut / Kringlumýrarbraut	80
Reykjavík	Bæjarháls / Höfðabakki / Straumur	78
Kópavogur	Nýbýlavegur / Skemmuvegur - Svört gata / Dalvegur / Nýbýlavegur	74
Reykjavík	Kringlumýrarbraut / Listabraut	74
Reykjavík	Skeiðarvogur / (Hringtorg Suðurlandsbraut) / Fákafen / Suðurlandsbraut	68
Reykjavík	Skógarsel / Stekkjarbakki / Breiðholtsbraut	66
Reykjavík	(Slaufa Reykjanesbraut-Stekkjarkakki) / Stekkjarkakki / (Rampi Stekkjarkakki-Reykjanesbraut)	65
Reykjavík	Smiðjuvegur / Stekkjarkakki / (Rampi Reykjanesbraut-Smiðjuvegur)	61
Hafnarfjörður	Reykjanesbraut / Fjarðarhraun	58
Reykjavík	Flugvallarvegur / Bústaðavegur	57

Slys með meiðslum 2009-2013

Þéttbýli	Gatnamót	Fjöldi slysa með meiðslum
Reykjavík	Grensásvegur / Miklabraut	23
Reykjavík	Reykjanesbraut / Bústaðavegur	18
Reykjavík	Háaleitisbraut / Miklabraut	15
Hafnarfjörður	Hraunbrún / Reykjavíkurvegur / Flatahraun / Reykjavíkurvegur	13
Reykjavík	Miklabraut / Kringlumýrarbraut	13
Reykjavík	Háaleitisbraut / Bústaðavegur	13
Reykjavík	Skógarsel / Stekkjarkakki / Breiðholtsbraut	13
Garðabær	Hafnarfjarðarvegur / Reykjavíkurvegur / Fjarðarhraun / Álftanesvegur	12
Reykjavík	Njarðargata / Hringbraut	12
Kópavogur	Nýbýlavegur / Skemmuvegur - Svört gata / Dalvegur / Nýbýlavegur	11
Reykjavík	Bankastræti / Lækjargata	10
Reykjavík	Kringlumýrarbraut / Borgartún	10
Reykjavík	Sæbraut / Holtavegur	10
Reykjavík	Grensásvegur / Engjavegur / Suðurlandsbraut	10
Reykjavík	Sæbraut / Kringlumýrarbraut	9
Kópavogur	Nýbýlavegur / Ástún / Pverbrekka / Nýbýlavegur	8
Reykjavík	Háaleitisbraut / Kringlumýrarbraut	7
Reykjavík	Seljaskógar / Stöng / Breiðholtsbraut	7
Reykjavík	(Slaufa Reykjanesbraut-Stekkjarkakki) / Stekkjarkakki / (Rampi Stekkjarkakki-Reykjanesbraut)	7
Reykjavík	Nauthólsvegur / Vatnsmýrarvegur / Hringbraut	7

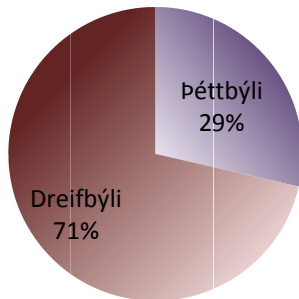
20 hættulegustu gatnamótin í þéttbýli 2009-2013  
Slys með meiðslum



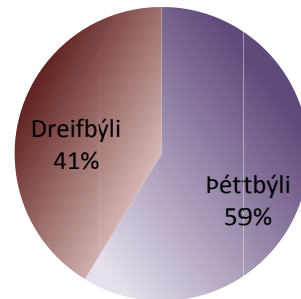
### 1.1.6 Fjöldi slysa í dreifbýli og þéttbýli

	Banaslys	Slys með alvarlegum meiðslum	Slys með minniháttar meiðslum	Slys án meiðsla	Samtals
Þéttbýli	4	94	389	4261	4748
Dreifbýli	10	66	259	750	1085
Samtals	14	160	648	5011	5833

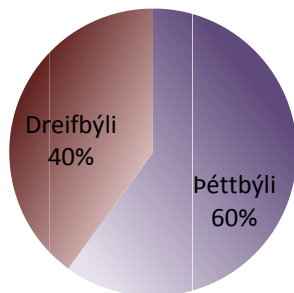
**Banaslys**



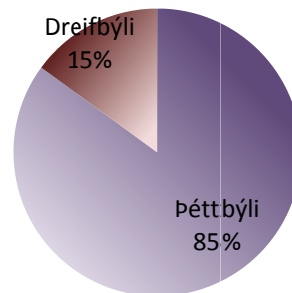
**Slys með alvarlegum meiðslum**



**Slys með minniháttar meiðslum**



**Eignatjón eingöngu**

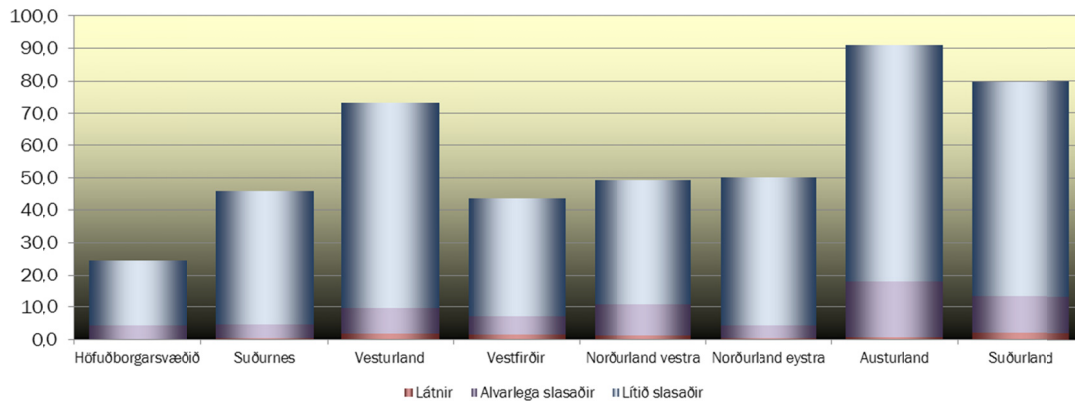


### 1.1.7 Fjöldi slasaðra m.v. íbúafjölda

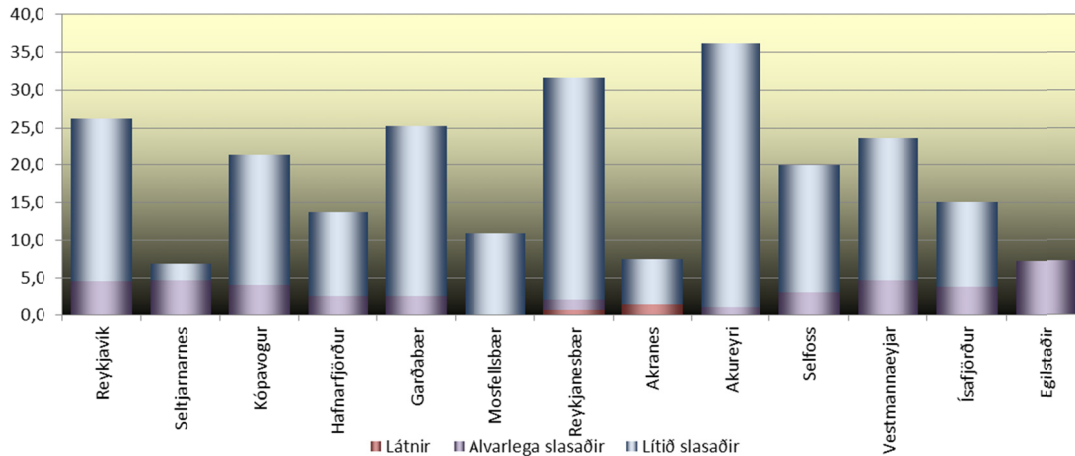
Fjöldi slasaðra eftir landshlutum og stærstu þéttbýlisstöðunum á hverja 10.000 íbúa

Búseta	Íbúafjöldi 2013	Látnir	Alvarlega slasaðir	Lítið slasaðir	Slasaðir og látnir alls
Höfuðborgarsvæðið	205.680	0,1	4,1	20,4	24,6
Suðurnes	21.206	0,5	4,2	41,0	45,7
Vesturland	15.661	1,9	7,7	63,9	73,4
Vestfirðir	6.885	1,5	5,8	36,3	43,6
Norðurland vestra	8.339	1,2	9,6	38,4	49,2
Norðurland eystra	27.829	0,4	4,0	45,6	49,9
Austurland	12.429	0,8	16,9	73,2	90,9
Suðurland	23.828	2,1	11,3	66,3	79,7
Reykjavík	119.766	0,2	4,3	21,7	26,2
Seltjarnarnes	4.322	0,0	4,6	2,3	6,9
Kópavogur	31.726	0,0	4,1	17,3	21,4
Hafnarfjörður	26.808	0,0	2,6	11,2	13,8
Garðabær	11.451	0,0	2,6	22,7	25,3
Mosfellsbær	9.188	0,0	0,0	10,9	10,9
Reykjanesbær	14.231	0,7	1,4	29,5	31,6
Akranes	6.616	1,5	0,0	6,0	7,6
Akureyri	17.708	0,0	1,1	35,0	36,1
Selfoss	6.507	0,0	3,1	16,9	20,0
Vestmannaeyjar	4.221	0,0	4,7	19,0	23,7
Ísafjörður	2.638	0,0	3,8	11,4	15,2
Egilsstaðir	2.737	0,0	7,3	0,0	7,3

Fjöldi slasaðra á hverja 10.000 íbúa



Fjöldi slasaðra á hverja 10.000 íbúa

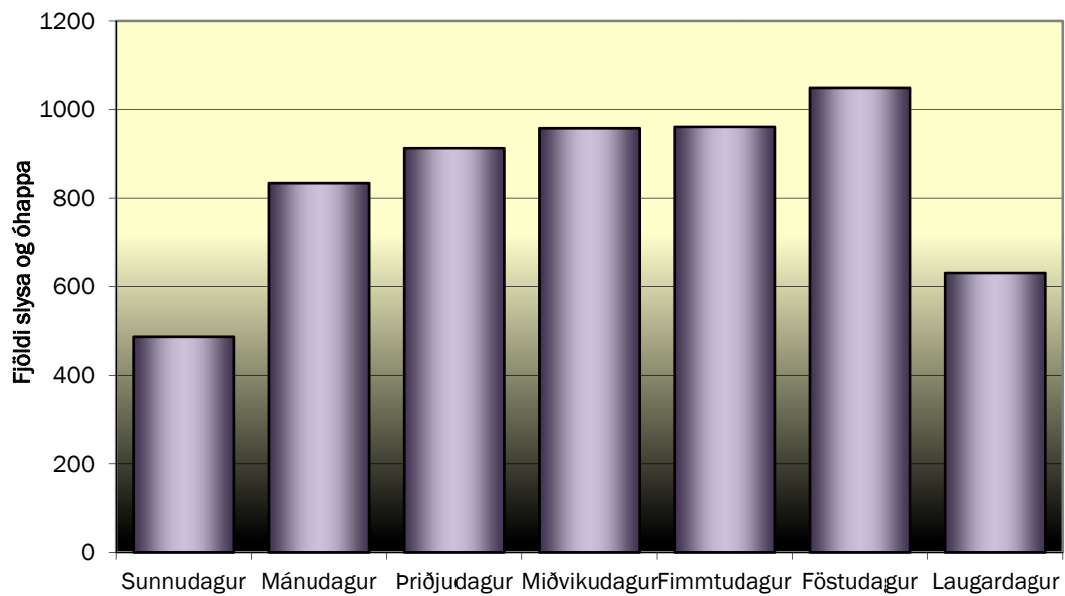


## 1.2 Tími umferðarslysa

### 1.2.1 Umferðarslys eftir vikudögum

	Banaslys	Slys með alvarlegum meiðslum	Slys með minniháttar meiðslum	Slys án meiðsla	Samtals
Sunnudagur	3	18	85	381	487
Mánudagur	1	16	90	727	834
Þriðjudagur	0	21	87	805	913
Miðvikudagur	1	27	82	848	958
Fimmtudagur	4	24	89	844	961
Föstudagur	2	26	112	909	1049
Laugardagur	3	28	103	497	631
Samtals	14	160	648	5011	5833

Fjöldi slysa og óhappa eftir vikudögum

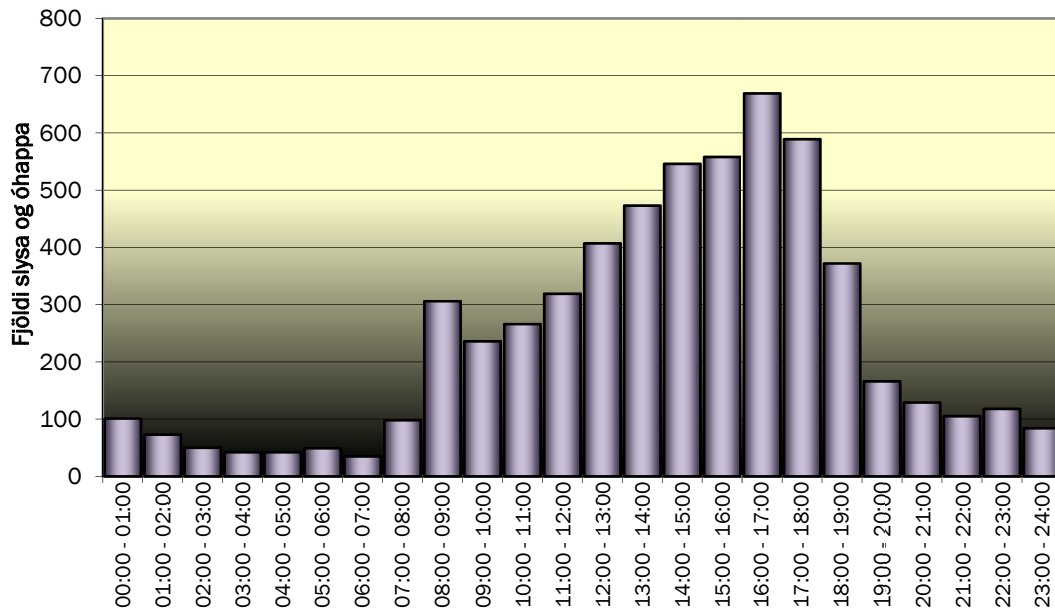


## 1.2.2 Umferðarslys eftir tíma sólarhrings

Fjöldi slysa

	Banaslys	Slys með alvarlegum meiðslum	Slys með minniháttar meiðslum	Slys án meiðsla	Samtals
00:00 - 01:00	0	3	17	81	101
01:00 - 02:00	1	3	9	60	73
02:00 - 03:00	1	1	14	34	50
03:00 - 04:00	0	1	7	34	42
04:00 - 05:00	0	2	9	31	42
05:00 - 06:00	0	1	11	37	49
06:00 - 07:00	0	1	8	26	35
07:00 - 08:00	1	6	27	64	98
08:00 - 09:00	0	4	31	271	306
09:00 - 10:00	0	3	24	209	236
10:00 - 11:00	0	5	25	236	266
11:00 - 12:00	1	8	30	280	319
12:00 - 13:00	1	8	28	370	407
13:00 - 14:00	0	8	54	411	473
14:00 - 15:00	3	11	42	490	546
15:00 - 16:00	3	13	46	496	558
16:00 - 17:00	1	23	61	584	669
17:00 - 18:00	1	25	51	512	589
18:00 - 19:00	1	11	38	322	372
19:00 - 20:00	0	8	33	125	166
20:00 - 21:00	0	2	28	99	129
21:00 - 22:00	0	6	22	77	105
22:00 - 23:00	0	6	15	97	118
23:00 - 24:00	0	1	18	65	84
<b>Samtals</b>	<b>14</b>	<b>160</b>	<b>648</b>	<b>5011</b>	<b>5833</b>

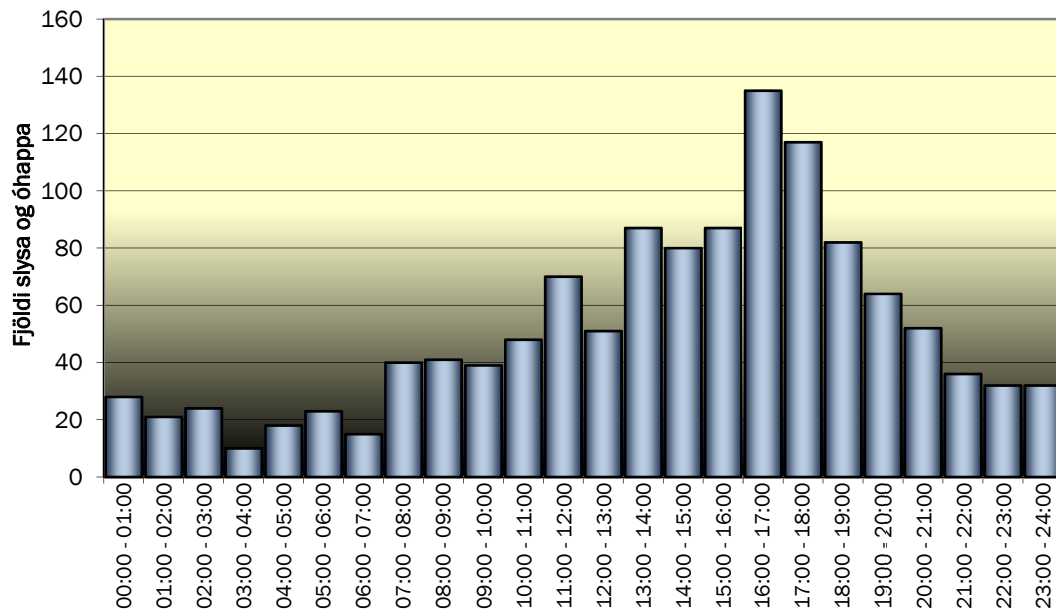
Fjöldi slysa og óhappa eftir tíma sólarhrings



Fjöldi slasaðra

	Látnir	Alvarlega slasaðir	Lítið slasaðir	Samtals slasaðir
00:00 - 01:00	0	3	25	28
01:00 - 02:00	1	3	17	21
02:00 - 03:00	1	2	21	24
03:00 - 04:00	0	1	9	10
04:00 - 05:00	0	3	15	18
05:00 - 06:00	0	1	22	23
06:00 - 07:00	0	1	14	15
07:00 - 08:00	1	6	33	40
08:00 - 09:00	0	4	37	41
09:00 - 10:00	0	4	35	39
10:00 - 11:00	0	5	43	48
11:00 - 12:00	1	10	59	70
12:00 - 13:00	1	8	42	51
13:00 - 14:00	0	8	79	87
14:00 - 15:00	4	14	62	80
15:00 - 16:00	3	16	68	87
16:00 - 17:00	1	27	107	135
17:00 - 18:00	1	26	90	117
18:00 - 19:00	1	11	70	82
19:00 - 20:00	0	8	56	64
20:00 - 21:00	0	2	50	52
21:00 - 22:00	0	6	30	36
22:00 - 23:00	0	7	25	32
23:00 - 24:00	0	1	31	32
<b>Samtals</b>	<b>15</b>	<b>177</b>	<b>1040</b>	<b>1232</b>

Fjöldi slasaðra eftir tíma sólarhrings

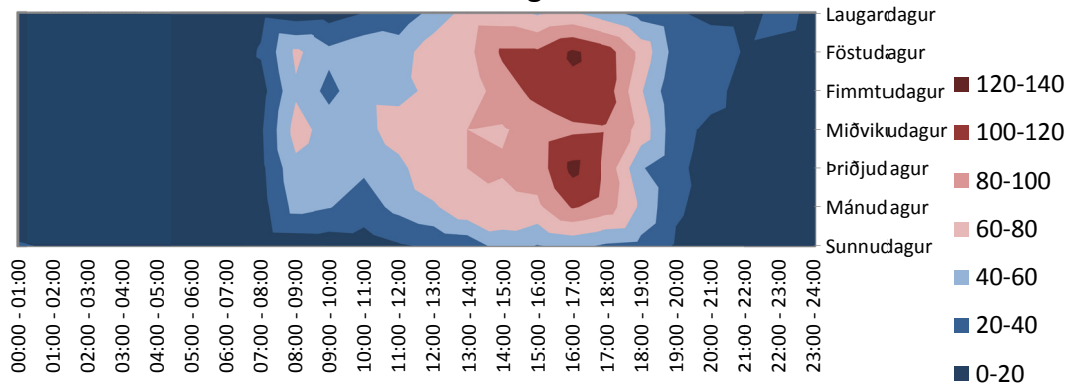




### 1.2.3 Umferðarslys eftir vikudögum og tíma sólarhrings

	Sun	Mán	Prið	Mið	Fim	Fös	Lau	Samtals
00:00 - 01:00	21	12	13	13	9	13	20	101
01:00 - 02:00	19	9	5	10	8	9	13	73
02:00 - 03:00	17	5	2	2	7	2	15	50
03:00 - 04:00	15	4	4	4	3	2	10	42
04:00 - 05:00	19	7	2	1	1	3	9	42
05:00 - 06:00	17	4	3	3	4	8	10	49
06:00 - 07:00	9	2	1	8	7	6	2	35
07:00 - 08:00	6	12	15	17	12	22	14	98
08:00 - 09:00	7	47	55	68	57	64	8	306
09:00 - 10:00	8	41	46	51	34	45	11	236
10:00 - 11:00	10	31	43	53	54	55	20	266
11:00 - 12:00	18	46	54	71	53	50	27	319
12:00 - 13:00	23	57	77	65	66	73	46	407
13:00 - 14:00	26	77	80	80	67	74	69	473
14:00 - 15:00	50	74	82	78	91	103	68	546
15:00 - 16:00	39	76	89	88	106	103	57	558
16:00 - 17:00	45	102	126	96	115	123	62	669
17:00 - 18:00	37	91	95	98	111	110	47	589
18:00 - 19:00	34	56	42	73	62	74	31	372
19:00 - 20:00	18	22	24	26	23	31	22	166
20:00 - 21:00	13	15	13	16	26	31	15	129
21:00 - 22:00	16	18	14	12	13	18	14	105
22:00 - 23:00	12	17	19	12	17	16	25	118
23:00 - 24:00	8	9	9	13	15	14	16	84
Samtals	487	834	913	958	961	1049	631	5833

Fjöldi umferðarslysa og -óhappa eftir vikudögum og tíma sólarhrings



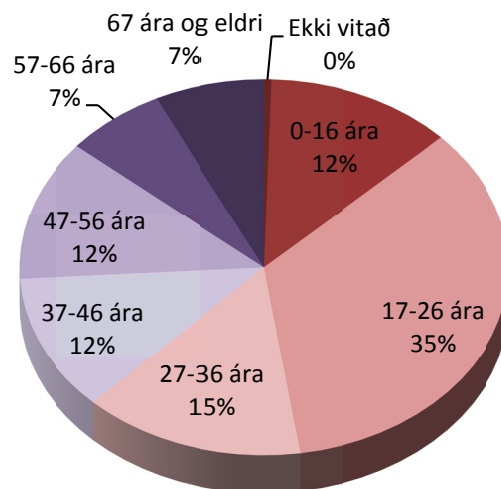
Á myndinni hér að ofan sést að flest slys gerast á föstudögum milli 16 og 18. Þar er svæðið dekkst á myndinni. Áberandi er við samanburð á annatímunum tveimur, á morgnana (fyrir vinnu) á virkum dögum og milli kl. 16 og 18 (eftir vinnu) á virkum dögum þá eru mun fleiri slys um eftirmiðdaginn.

## 1.3 Aldur, kyn og þjóðerni

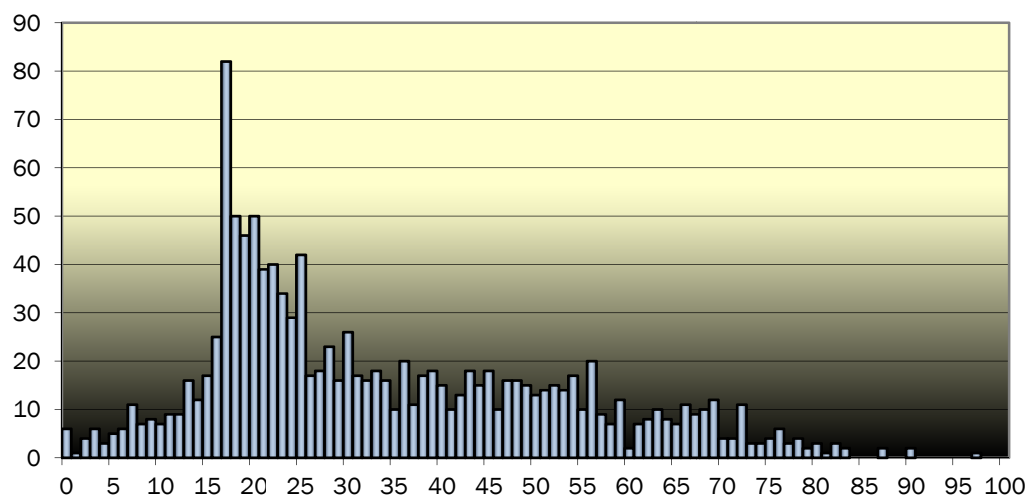
### 1.3.1 Aldurskipting slasaðra og látinna

	Látnir	Alvarlega slasaðir	Lítið slasaðir	Samtals
Ekki vitað	0	0	6	6
0-16 ára	4	25	123	152
17-26 ára	3	40	386	429
27-36 ára	2	14	164	180
37-46 ára	2	31	112	145
47-56 ára	1	32	117	150
57-66 ára	3	15	63	81
67 ára og eldri	0	20	69	89
Samtals	15	177	1040	1232

### Aldurskipting slasaðra og látinna í umferðarslysum

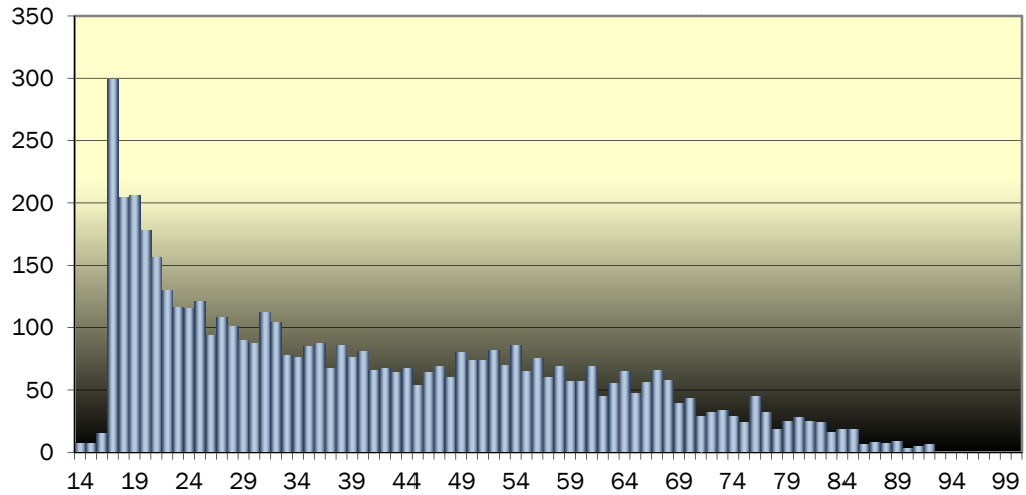


### Fjöldi slasaðra og látinna eftir aldri

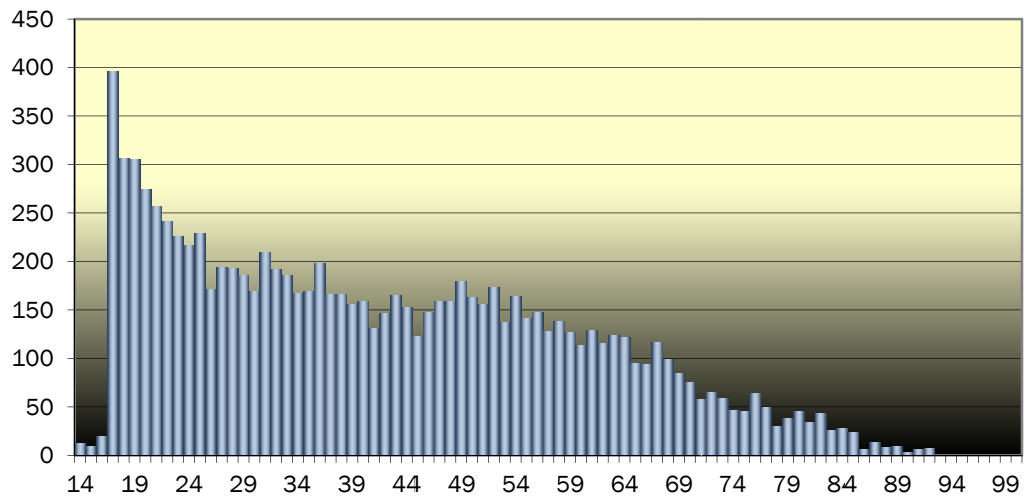


### 1.3.2 Aldur ökumanna

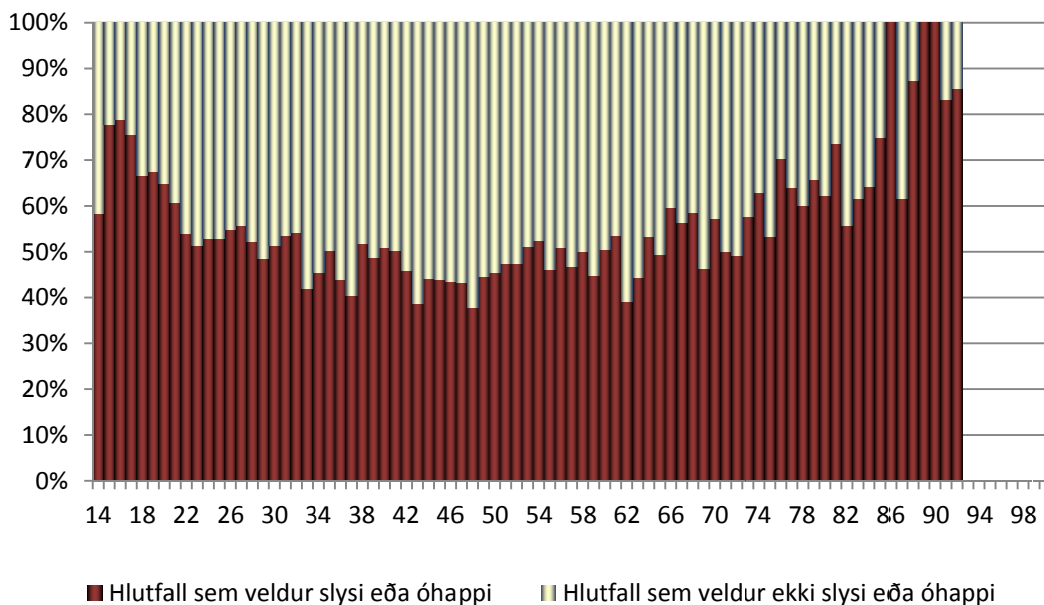
Aldur ökumanna sem valda slysum og óhöppum



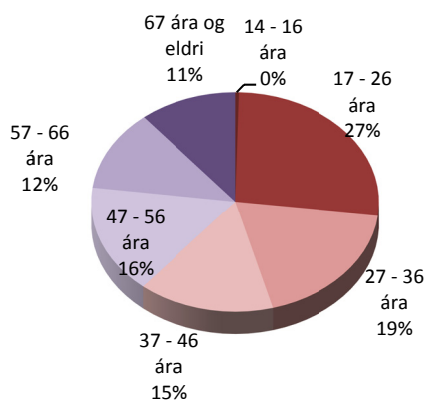
Aldur ökumanna sem lenda í slysum og óhöppum



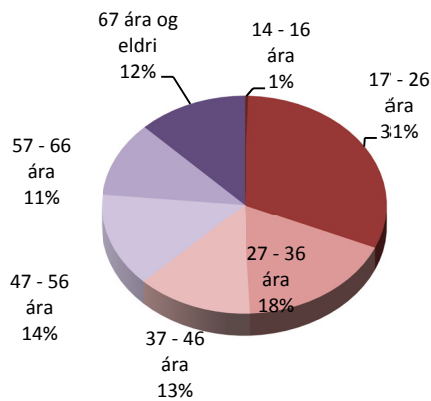
### Aldur ökumanna sem valda og valda ekki slysi eða óhappi



### Aldursskipting ökumanna sem lenda í umferðarslysum og óhöppum

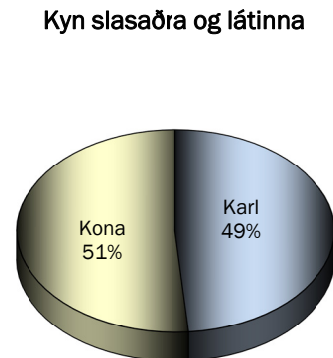
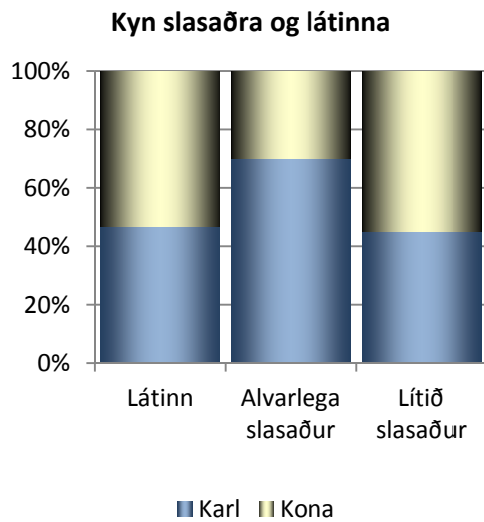


### Aldursskipting ökumanna sem valda umferðarslysum og óhöppum



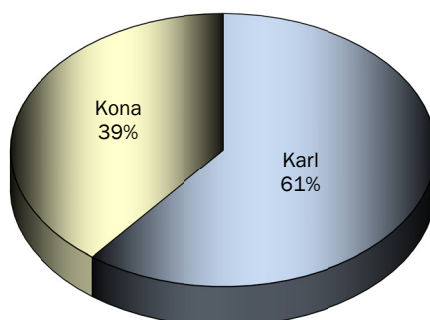
### 1.3.3 Kyn slasaðra og látinna

	Karl	Kona	Samtals
Látinn	7	8	15
Alvarlega slasaður	124	53	177
Lítið slasaður	468	572	1040
Samtals	599	633	1232



### 1.3.4 Kyn ökumanna í umferðarslysum

Kyn ökumanna sem lenda í umferðarslysum / umferðaróhöppum



**1.3.5 Þjóðerni slasaðra**

	Látnir	Alvarlega slasaðir	Lítið slasaðir	Samtals
Ísland	13	150	861	1024
Pólland	2	3	21	26
Stóra Bretland	0	1	19	20
Þýskaland	0	6	11	17
Spánn	0	3	12	15
Bandaríkin	0	2	10	12
Frakkland	0	1	10	11
Ítalía	0	0	9	9
Víetnam	0	0	9	9
Svíþjóð	0	1	7	8
Kína	0	0	8	8
Brasilía	0	0	6	6
Portúgal	0	0	6	6
Holland	0	1	4	5
Litháen	0	1	3	4
Lettland	0	0	4	4
Sviss	0	2	1	3
Tékkland	0	0	3	3
Finnland	0	1	1	2
Ástralía	0	0	2	2
Danmörk	0	0	2	2
Gana	0	0	2	2
Írland	0	0	2	2
Japan	0	0	2	2
Marakkó	0	0	2	2
Noregur	0	0	2	2
Filippseyjar	0	0	2	2
Rúmenía	0	0	2	2
Singapúr	0	0	2	2
Belgía	0	1	0	1
Kanada	0	1	0	1
Alsír	0	1	0	1
Hong Kong	0	1	0	1
Ísrael	0	1	0	1
Argentína	0	0	1	1
Eistland	0	0	1	1
Ungverjaland	0	0	1	1
Íran	0	0	1	1
Kórea	0	0	1	1
Suður Kórea	0	0	1	1
Sri Lanka	0	0	1	1
Namibía	0	0	1	1
Nígería	0	0	1	1
Rússland	0	0	1	1
Taíland	0	0	1	1
Tyrkland	0	0	1	1
Taiwan	0	0	1	1
Úkraína	0	0	1	1
Júgóslavía	0	0	1	1
<b>Samtals</b>	<b>15</b>	<b>177</b>	<b>1040</b>	<b>1232</b>

	Látnir	Alvarlega slasaðir	Lítið slasaðir	Samtals
Íslenskir	13	150	861	1024
Erlendir	2	27	179	208
<b>Samtals</b>	<b>15</b>	<b>177</b>	<b>1040</b>	<b>1232</b>

	Látnir	Alvarlega slasaðir	Lítið slasaðir	Samtals
Íslenskir	86,7%	84,7%	82,8%	83,1%
Erlendir	13,3%	15,3%	17,2%	16,9%

### 1.3.6 Búseta ökumanna

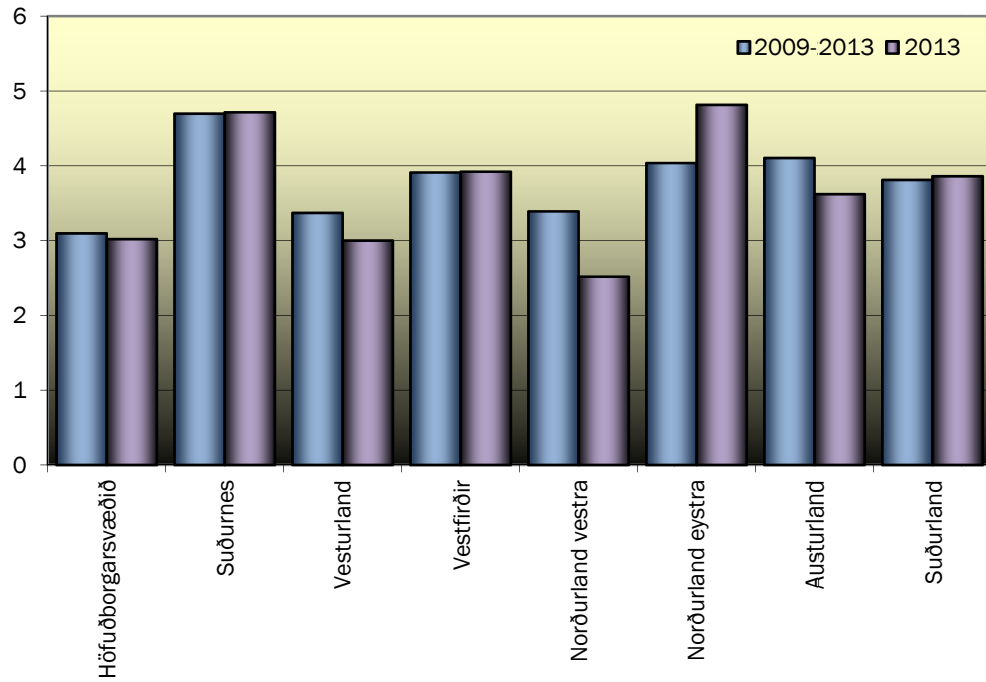
Fjöldi ökumanna sem lenti í slysi árið 2013 eftir búsetu ökumanns

Búseta	Íbúafjöldi 2013	Fjöldi ökumanna sem lenti í slysi eða óhappi	Fjöldi ökumanna sem lenti í slysi með meiðslum	Fjöldi ökumanna sem lenti í slysi eða óhappi á hverja 1000 íbúa	Fjöldi ökumanna sem lenti í slysi með meiðslum á hverja 1000 íbúa
Höfuðborgarsvæðið	205.680	5970	621	29,0	3,0
Suðurnes	21.206	468	100	22,1	4,7
Vesturland	15.661	264	47	16,9	3,0
Vestfirðir	6.885	114	27	16,6	3,9
Norðurland vestra	8.339	103	21	12,4	2,5
Norðurland eystra	27.829	485	134	17,4	4,8
Austurland	12.429	189	45	15,2	3,6
Suðurland	23.828	428	92	18,0	3,9
Reykjavík	119.766	3459	362	28,9	3,0
Seltjarnarnes	4.322	117	11	27,1	2,5
Kópavogur	31.726	956	90	30,1	2,8
Hafnarfjörður	26.808	812	86	30,3	3,2
Garðabær	11.451	294	30	25,7	2,6
Mosfellsbær	9.188	267	36	29,1	3,9
Reykjanesbær	14.231	319	63	22,4	4,4
Akranes	6.616	109	22	16,5	3,3
Akureyri	17.708	329	89	18,6	5,0
Selfoss	6.507	128	25	19,7	3,8
Vestmannaeyjar	4.221	73	19	17,3	4,5
Ísafjörður	2.638	41	8	15,5	3,0
Egilsstaðir	2.737	34	9	12,4	3,3

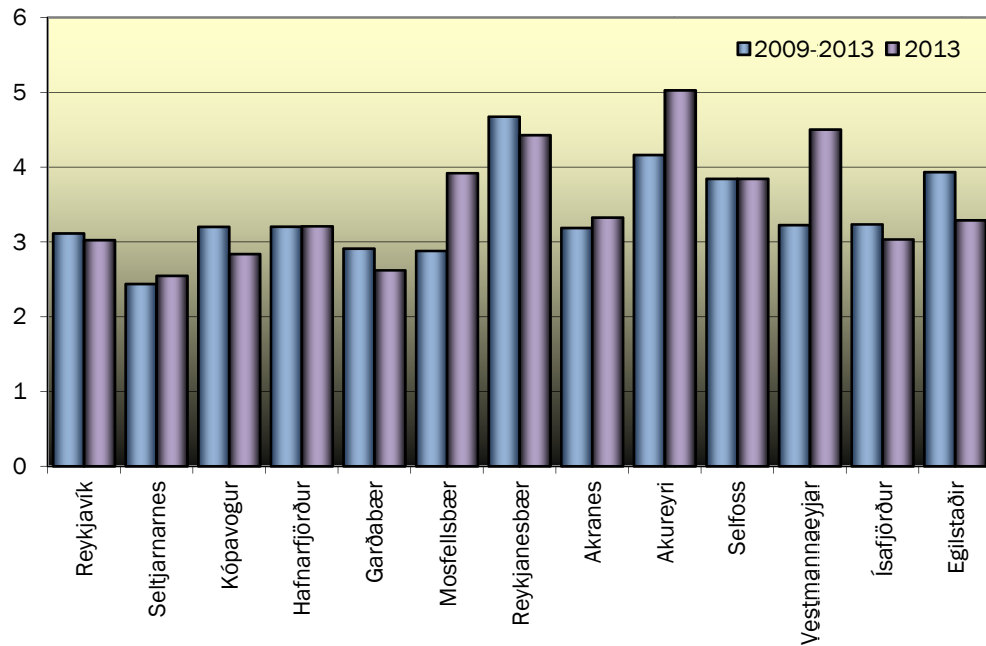
Fjöldi ökumanna sem lenti í slysi árin 2009 – 2013 eftir búsetu ökumanns

Búseta	Meðal-íbúafjöldi 2009-2013	Meðalfjöldi ökumanna sem lenti í slysi eða óhappi	Meðalfjöldi ökumanna sem lenti í slysi með meiðslum	Meðalfjöldi ökumanna sem lenti í slysi eða óhappi á hverja 1000 íbúa	Meðalfjöldi ökumanna sem lenti í slysi með meiðslum á hverja 1000 íbúa
Höfuðborgarsvæðið	202.895	5942	628	29,3	3,1
Suðurnes	21.288	467	100	21,9	4,7
Vesturland	15.721	307	53	19,6	3,4
Vestfirðir	7.006	126	27	17,9	3,9
Norðurland vestra	8.493	137	29	16,2	3,4
Norðurland eystra	27.789	495	112	17,8	4,0
Austurland	12.474	227	51	18,2	4,1
Suðurland	24.036	494	92	20,5	3,8
Reykjavík	119.072	3537	371	29,7	3,1
Seltjarnarnes	4.351	112	11	25,8	2,4
Kópavogur	30.809	910	99	29,5	3,2
Hafnarfjörður	26.231	793	84	30,2	3,2
Garðabær	10.929	298	32	27,2	2,9
Mosfellsbær	9.033	227	26	25,1	2,9
Reykjanesbær	14.120	303	66	21,5	4,7
Akranes	6.591	117	21	17,8	3,2
Akureyri	17.494	327	73	18,7	4,2
Selfoss	6.505	132	25	20,4	3,8
Vestmannaeyjar	4.156	77	13	18,6	3,2
Ísafjörður	2.659	40	9	15,2	3,2
Egilsstaðir	2.695	47	11	17,3	3,9

**Búseta ökumanna sem lenda í slysum  
með meiðslum á hverja 1000 íbúa  
- Landshlutar -**



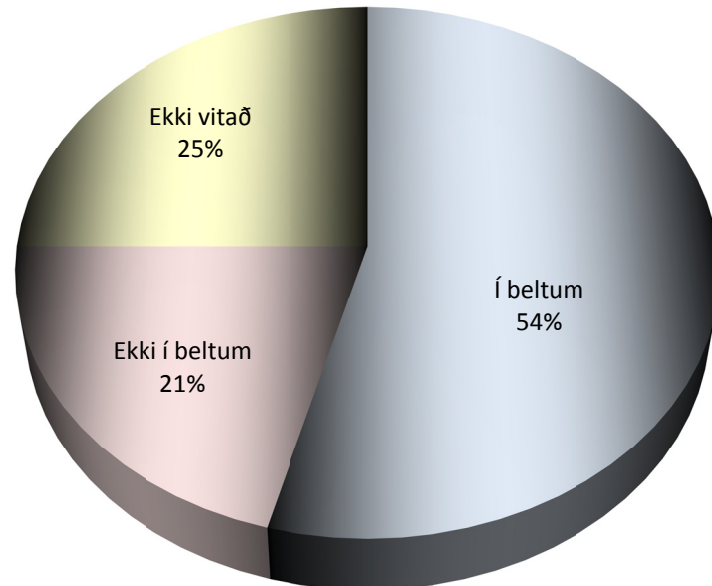
**Búseta ökumanna sem lenda í slysum  
með meiðslum á hverja 1000 íbúa  
- Helstu þéttbýlisstaðir -**





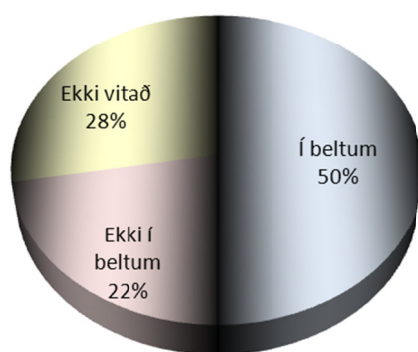
## 1.4 Bílbeltanotkun

### 1.4.1 Bílbeltanotkun alvarlega slasaðra og látinna

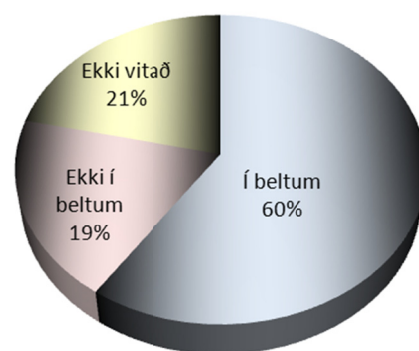


### 1.4.2 Bílbeltanotkun kynjanna í alvarlegum slysum

Beltanotkun alvarlega slasaðra og látinna karlmannna



Beltanotkun alvarlega slasaðra og látinna kvenmanna



## 1.5 Vegfarendur

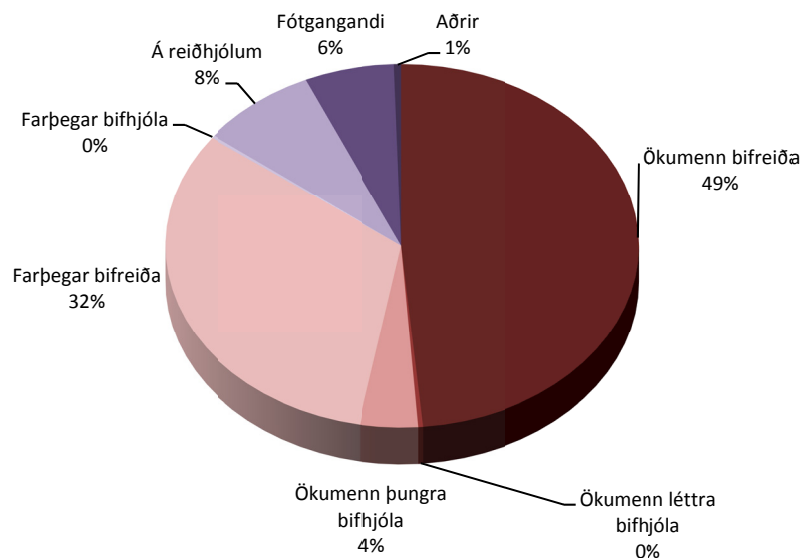
### 1.5.1 Slasaðir og látnir eftir vegfarendahópum

	Slasaðir og látnir alls				Slasaðir og látnir ökumenn			
	Látnir	Alvarlega slasaðir	Lítið slasaðir	Samtals	Látnir	Alvarlega slasaðir	Lítið slasaðir	Samtals
Í fólksbílum	11	76	829	916	8	47	492	547
Í hópferðarbílum	0	2	9	11	0	1	1	2
Í sendib./vörub./flutn.b.	1	6	54	61	1	4	41	46
Á léttum bifhjólum	0	1	4	5	0	1	3	4
Á þungum bifhjólum	1	24	26	51	1	24	24	49
Á reiðhjólum	0	37	57	94	0	37	56	93
Fótgangandi	1	23	52	76				
Aðrir	1	8	9	18	0	5	5	10
<b>Samtals</b>	<b>15</b>	<b>177</b>	<b>1040</b>	<b>1232</b>	<b>10</b>	<b>119</b>	<b>622</b>	<b>751</b>

### 1.5.2 Aldursskipting vegfarendahópa slasaðra og látinna

	Ekki vitað	6 ára og yngra	7-14 ára	15-16 ára	17-20 ára	21-24 ára	25-64 ára	65 ára og eldra	Alls
Ökumenn bifreiða	0	0	0	2	127	80	329	60	598
Ökumenn létttra bifhjóla	0	0	1	0	1	0	2	0	4
Ökumenn þungra bifhjóla	0	0	0	1	0	3	45	0	49
Farþegar bifreiða	6	23	43	29	80	43	140	34	398
Farþegar bifhjóla	0	0	2	0	0	0	1	0	3
Á reiðhjólum	0	3	18	5	11	8	51	2	98
Fótgangandi	0	4	15	4	7	7	28	11	76
Aðrir	0	1	0	1	2	1	1	0	6
<b>Samtals</b>	<b>6</b>	<b>31</b>	<b>79</b>	<b>42</b>	<b>228</b>	<b>142</b>	<b>597</b>	<b>107</b>	<b>1232</b>

### Vegfarendahópar slasaðra og látinna í umferðarslysum

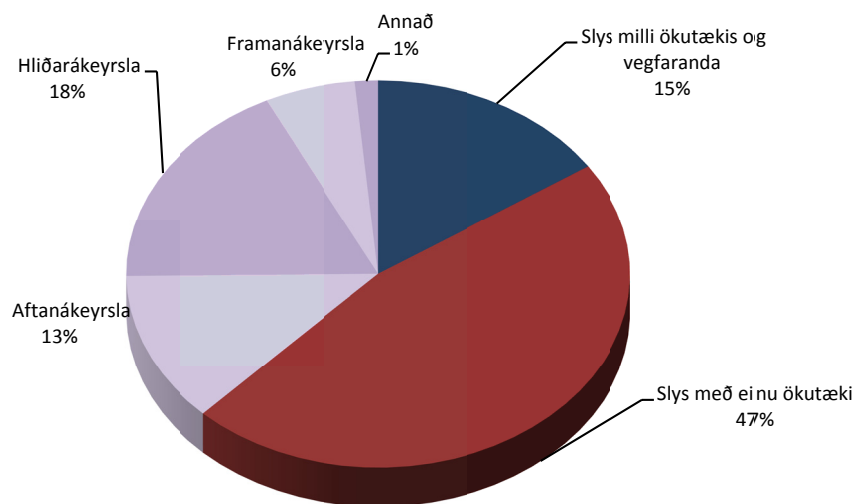


## 1.6 Tegundir og orsakir slysa

### 1.6.1 Tegundir slysa (Slys með meiðslum og banaslys)

	Fjöldi slysa með meiðslum	Fjöldi látinna	Fjöldi slasaðra
Slys milli ökutækis og óvarins vegfaranda	128	1	129
Slys með einu ökutæki	383	8	552
Slys með fleiri en einu ökutæki þar af...	311	6	536
Aftanákeyrsla	104	0	184
Hliðarákeyrsla	147	2	228
Framanákeyrsla	48	4	109
Annað (þ.á.m. árekstur á kyrrstætt ökutæki)	12	0	15
Samtals slys	822	15	1217

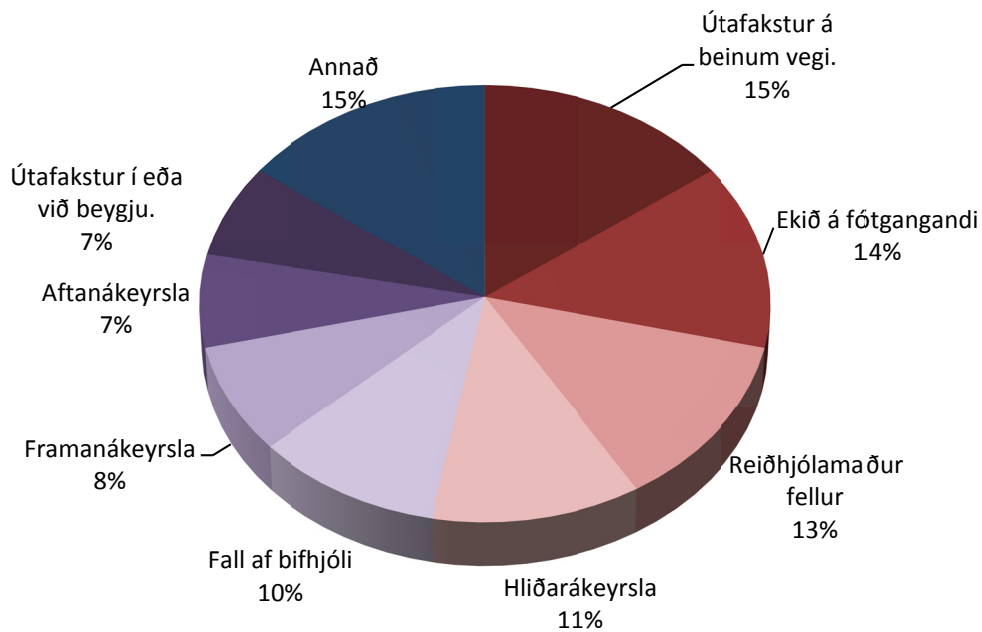
### Tegundir slysa með meiðslum eða dauðsföllum



### 1.6.2 Tegundir alvarlegra slysa og banaslysa

	Fjöldi slysa
Útafakstur á beinum vegi.	26
Ekið á fótgangandi	24
Reiðhjólamaður fellur	22
Hliðarákeyrsla	20
Fall af bifhjóli	18
Framanákeyrsla	14
Aftanákeyrsla	12
Útafakstur í eða við beygju.	12
Ekið á hjólreiðamann	11
Ekið á hlut, hlutir fjúka eða falla á ökutæki	6
Ekið á ljósastaur	2
Ökutæki veltur á vegi	2
Slys er farþegi fellur út úr bifreið.	2
Slys í strætisvagni	1
Ekið á dýr á vegi	1
Ekið á hestamann	1
<b>Samtals</b>	<b>174</b>

### Tegundir alvarlegra slysa og banaslysa

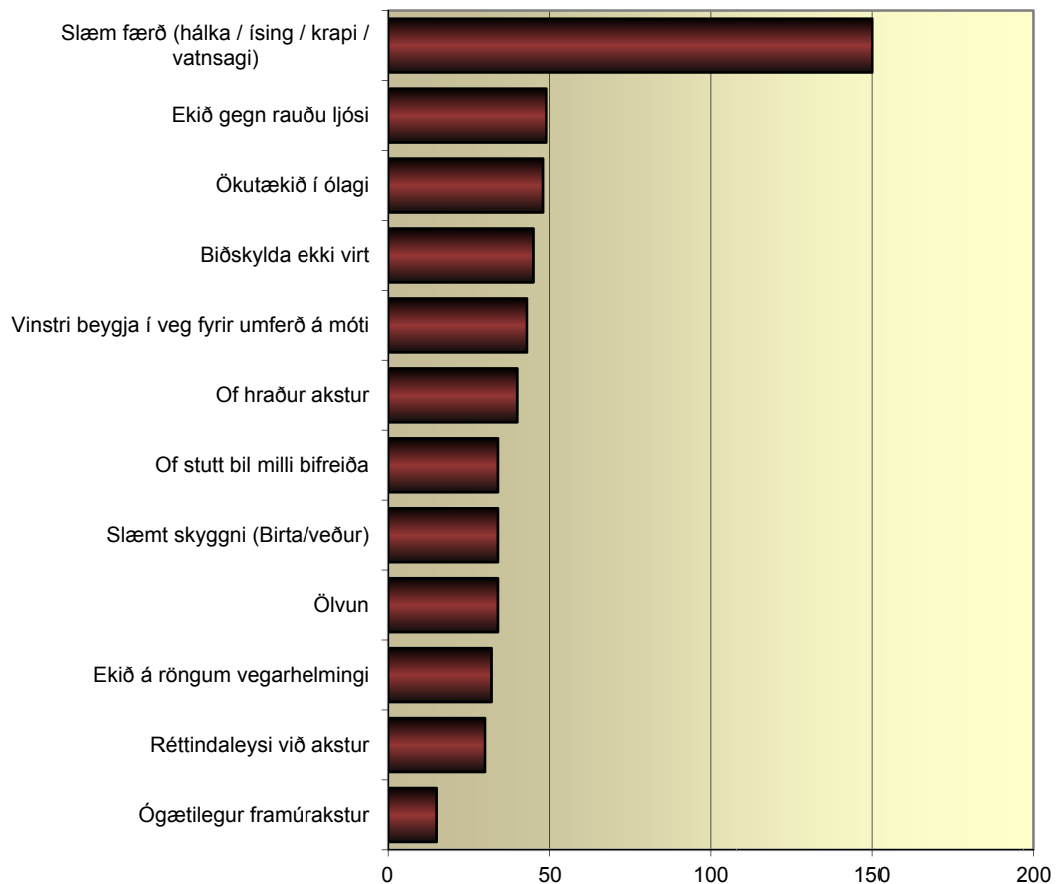


### 1.6.3 Orsakir slysa

#### Valdar orsakir slysa með meiðslum

	Fjöldi slysa
Slæm færð (hálfka / ísing / krapi / vatnsagi)	150
Ekið gegn rauðu ljósi	49
Ökutækið í ólagi	48
Biðskylda ekki virt	45
Vinstri beygja í veg fyrir umferð á móti	43
Of hraður akstur	40
Of stutt bil milli bifreiða	34
Slæmt skyggni (Birta/veður)	34
Ölvun	34
Ekið á röngum vegarhelmingi	32
Réttindaleysi við akstur	30
Ógætilegur framúrakstur	15

Valdar orsakir slysa



Ath. Flest slysin eru af völdum gáleysis eða rangra aðgerða ökumanns. Þær orsakir koma ekki fram hér. Listinn hér að ofan er ekki tæmandi heldur eru aðeins valdar algengustu orsakirnar. Einnig má nefna að hvert slys getur haft fleiri en eina orsök og því er summa allra orsaka ávallt meiri en fjöldi slysa.

## 1.7 Aðstæður við slys

### 1.7.1 Veður

	Banaslys	Slys með alvarlegum meiðslum	Slys með minniháttar meiðslum	Óhöpp án meiðsla	Samtals
<i>Ekki vitað</i>	1	56	103	1107	1267
<i>Sólskin</i>	4	28	82	207	321
<i>Bjart</i>	1	8	60	2071	2140
<i>Skýjað</i>	3	42	227	1057	1329
<i>Hálfskýjað</i>	1	5	22	78	106
<i>Regn</i>	3	13	82	222	320
<i>Snjókoma</i>	0	1	11	118	130
<i>Poka</i>	0	1	5	12	18
<i>Stormur</i>	0	1	10	29	40
<i>Slydda</i>	0	3	8	35	46
<i>Skafranningur</i>	1	1	12	38	52
<i>Élþagangur</i>	0	1	26	37	64
<i>Annað</i>	0	0	0	0	0
<b>Samtals</b>	<b>14</b>	<b>160</b>	<b>648</b>	<b>5011</b>	<b>5833</b>

### 1.7.2 Færð

	Banaslys	Slys með alvarlegum meiðslum	Slys með minniháttar meiðslum	Óhöpp án meiðsla	Samtals
<i>Ekki vitað</i>	0	48	89	752	889
<i>Purrt, góð færð</i>	7	66	263	2703	3039
<i>Blautt</i>	4	25	140	830	999
<i>Hálka, ísing</i>	1	15	81	360	457
<i>Pungfært, snjór</i>	0	2	19	194	215
<i>Hálka og snjór</i>	2	4	56	172	234
<b>Samtals</b>	<b>14</b>	<b>160</b>	<b>648</b>	<b>5011</b>	<b>5833</b>

### 1.7.3 Birta

	Banaslys	Slys með alvarlegum meiðslum	Slys með minniháttar meiðslum	Óhöpp án meiðsla	Samtals
<i>Ekki vitað</i>	0	49	88	891	1028
<i>Myrkur</i>	1	10	76	192	279
<i>Rökkur</i>	1	2	32	149	184
<i>Götulýsing</i>	2	15	99	324	440
<i>Dagsbirta</i>	10	84	353	3455	3902
<b>Samtals</b>	<b>14</b>	<b>160</b>	<b>648</b>	<b>5011</b>	<b>5833</b>

## 1.8 Markmið samgönguáætlunar

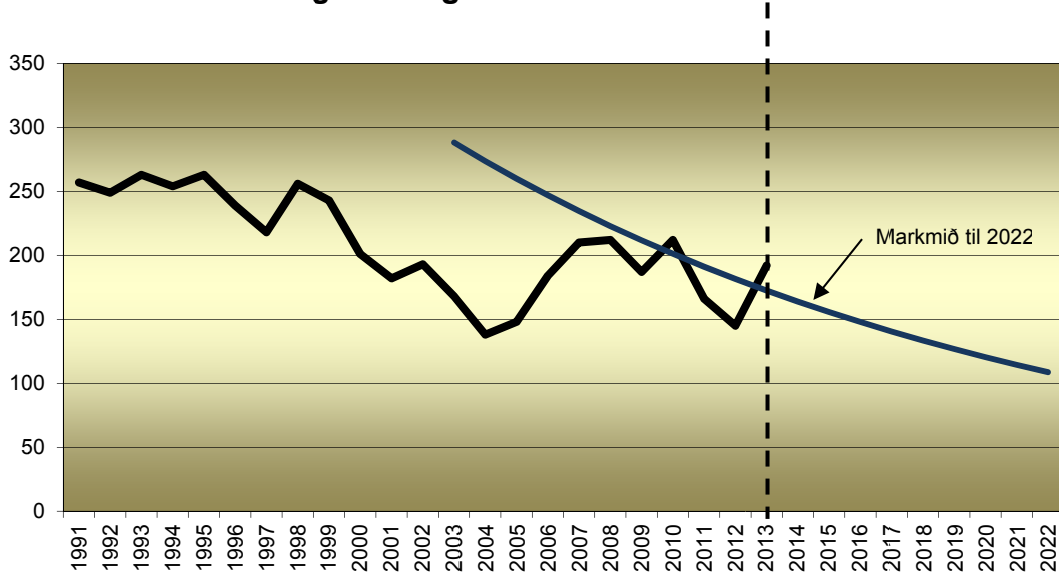
Í umferðaröryggisáætlun 2011-2022 hafa stjórnvöld sett sér tvö markmið. Hið fyrra er að vera í hópi þeirra þjóða þar sem fæstir látast í umferðinni á hverja milljón íbúa. Ekki liggja fyrir tölur frá öðrum þjóðum fyrir árið 2013 en síðastliðin ár höfum við verið í þessum góða hópi og felast áskoranir næstu ára í því að halda okkur þar.

Síðara markmiðið er að fækka látnum og alvarlega slösuðum í umferðinni um 5% á ári á tímabilinu. Grunntalan fyrir þá fækkun er meðaltal árána 2006-2010 sem var 201,2. Fækkun um 5% á ári til ársins 2022 mun fela í sér 109 látna og alvarlega slasaða árið 2022. Til þess að fylgjast með þessu markmiði og styðja við það eru sett fram ellefu undirmarkmið sem hvert um sig stuðlar að heildarfækkuninni. Tölur um þetta markmið og undirmarkmiðin eru í kafla 1.8.1.

### 1.8.1 Fækkun látinna og alvarlega slasaðra

Markmið umferðaröryggisáætlunar fyrir árið 2013 var að ekki fleiri en 173 myndi látast eða slasast alvarlega í umferðinni á Íslandi. Niðurstaða ársins var hins vegar 192 látinir og alvarlega slasaðir sem þýðir að Íslendingar voru 11% yfir markmiðum.

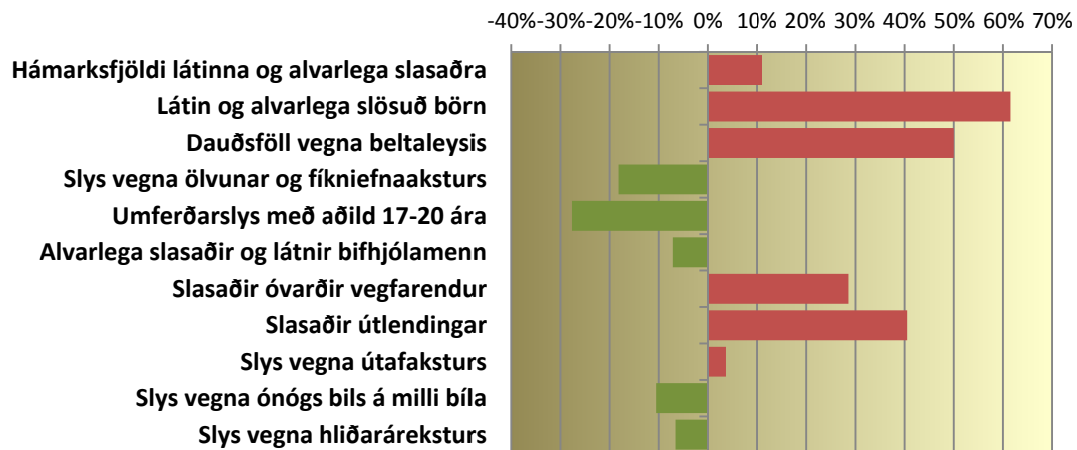
Látinir og alvarlega slasaðir í umferðinni á Íslandi



Ellefu undirmarkmið hafa verið sett til þess að styðja við þetta markmið. Eitt þeirra, meðalökuhraði að sumarlagi á þjóðvegum, byggir ekki á slysatölum og er því ekki að finna í þessari skýrslu. Hin tíu ásamt yfirmarkmiðinu er að finna í töflunni hér að neðan. Markmiðið er að losna algerlega við alvarleg slys á börnum og dauðsföll vegna beltaleysis fyrir árið 2022. Önnur undirmarkmið miða við 5% fækkun á ári eins og yfirmarkmiðið.

**Yfir- og undirmarkmið umferðaröryggisáætlunar**

	Raun	Markmið	Frávik
Hámarksfjöldi látinna og alvarlega slasaðra	192	173	+11%
Látin og alvarlega slösuð börn	21	13	+62%
Dauðsföll vegna beltaleysis	6	4	+50%
Slys vegna ölvunar og fíkniefnaaksturs	45	55	-18%
Umferðarslys með aðild 17-20 ára	191	264	-28%
Alvarlega slasaðir og látnir bifhjólamenn	26	28	-7%
Slasaðir óvarðir vegfarendur	170	133	+28%
Slasaðir útlendingar	208	148	+41%
Slys vegna útafaksturs	227	219	+4%
Slys vegna ónógs bils á milli bíla	34	38	-11%
Slys vegna hliðaráreksturs	156	167	-7%





## 2 Umferðarslys á árunum 2004 - 2013

### 2.1 Fjöldi slysa eftir meiðslum

#### 2.1.1 Allt landið

Fjöldi slysa á landinu öllu

	Banaslys	Alvarleg slys	Slys með litlum meiðslum	Slys með meiðslum samtals	Óhöpp án meiðsla	Slys og óhöpp samtals	Fjöldi ökutækja	Fjöldi slysa með meiðslum á hver 1000 ökutæki
2004	20	97	693	810	7848	8658	235842	3,4
2005	16	107	564	687	7534	8221	254857	2,7
2006	28	128	759	915	7438	8353	272905	3,4
2007	15	166	966	1147	6424	7571	293299	3,9
2008	12	164	909	1085	4547	5632	301396	3,6
2009	15	158	720	893	5649	6542	296714	3,0
2010	7	182	694	883	5278	6161	296479	3,0
2011	12	145	692	849	5215	6064	298698	2,8
2012	9	115	618	742	4810	5552	303901	2,4
2013	14	160	648	822	5011	5833	308101	2,7
Meðaltal	14,8	142	726	883	5975	6859	286219	3,1

Fjöldi slasaðra og látinna á landinu öllu

	Látnir	Alvarlega slasaðir	Lítið slasaðir	Slasaðir alls	Fjöldi íbúa	Fjöldi slasaðra á hverja 1000 íbúa
2004	23	115	1041	1179	293577	4,0
2005	19	129	884	1032	299404	3,4
2006	31	153	1174	1358	307261	4,4
2007	15	195	1463	1673	312872	5,3
2008	12	200	1373	1585	319756	5,0
2009	17	170	1112	1299	319368	4,1
2010	8	205	1056	1269	317630	4,0
2011	12	154	1063	1229	318452	3,9
2012	9	136	899	1044	319575	3,3
2013	15	177	1040	1232	321857	3,8
Meðaltal	16,1	163	1111	1290	312975	4,1

## 2.1.2 Höfuðborgarsvæðið

### Fjöldi slysa á höfuðborgarsvæðinu

	Banaslys	Alvarleg slys	Slys með litlum meiðslum	Slys með meiðslum samtals	Óhöpp án meiðsla	Slys og óhöpp samtals	Fjöldi ökutækja	Fjöldi slysa með meiðslum á hver 1000 ökutæki
2004	5	42	367	414	5551	6379	140923	2,9
2005	3	48	331	382	5384	6148	157504	2,4
2006	11	57	414	482	5252	6216	174120	2,8
2007	1	68	544	613	4140	5366	176584	3,5
2008	4	71	436	511	2432	3454	170934	3,0
2009	3	81	316	400	3904	4304	166192	2,4
2010	1	91	336	428	3765	4193	165202	2,6
2011	2	70	321	393	3672	4065	166413	2,4
2012	2	54	303	359	3452	3811	167973	2,1
2013	2	81	306	389	3662	4051	169560	2,3
<i>Meðaltal</i>	3,4	66	367	437	4121	4799	165541	2,6

### Fjöldi slasaðra og látinna á höfuðborgarsvæðinu

	Látnir	Alvarlega slasaðir	Lítið slasaðir	Slasaðir alls	Fjöldi íbúa	Fjöldi slasaðra á hverja 1000 íbúa
2004	5	49	551	605	181917	3,3
2005	3	53	499	555	184244	3,0
2006	13	69	637	719	187426	3,8
2007	1	72	781	854	191919	4,4
2008	4	80	646	730	197945	3,7
2009	5	84	475	564	201257	2,8
2010	1	100	480	581	200710	2,9
2011	2	72	464	538	202346	2,7
2012	2	66	395	463	203599	2,3
2013	2	85	420	507	205680	2,5
<i>Meðaltal</i>	3,8	73	535	612	195704	3,1

### 2.1.3 Reykjavík

#### Fjöldi slysa í Reykjavík

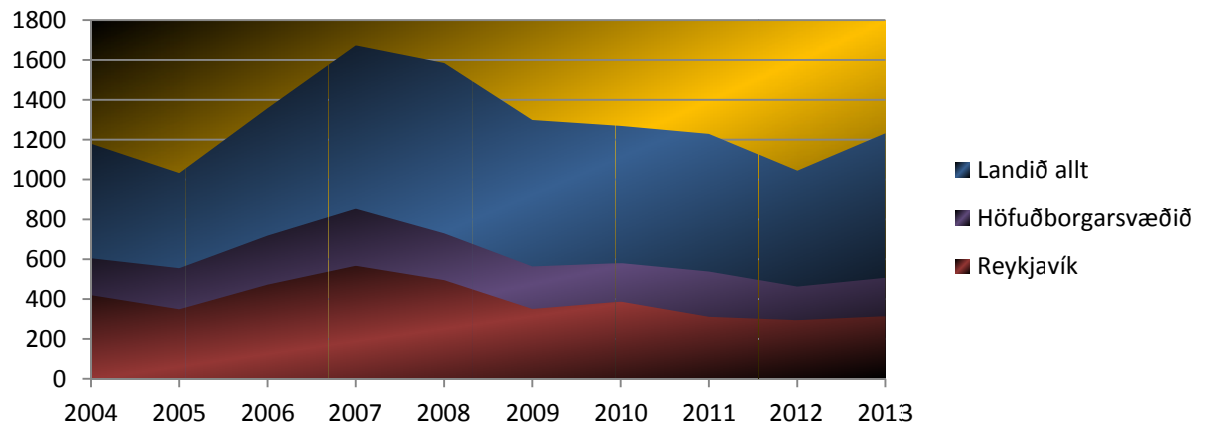
	Banaslys	Alvarleg slys	Slys með litlum meiðslum	Slys með meiðslum samtals	Óhöpp án meiðsla	Slys og óhöpp samtals	Fjöldi ökutækja	Fjöldi slysa með meiðslum á hver 1000 ökutæki
2004	2	27	251	280	4242	4802	94766	3,0
2005	3	32	205	240	4007	4487	108671	2,2
2006	3	37	276	316	3882	4514	123351	2,6
2007	0	42	373	415	2807	3637	139986	3,0
2008	1	57	279	337	1590	2264	99252	3,4
2009	2	47	209	258	2750	3008	96428	2,7
2010	1	59	225	285	2639	2924	96107	3,0
2011	2	44	185	231	2556	2787	96272	2,4
2012	1	31	207	239	2389	2628	96980	2,5
2013	2	50	195	247	2543	2790	97763	2,5
<i>Meðaltal</i>	1,7	43	241	285	2941	3384	104958	2,7

#### Fjöldi slasaðra og látinna í Reykjavík

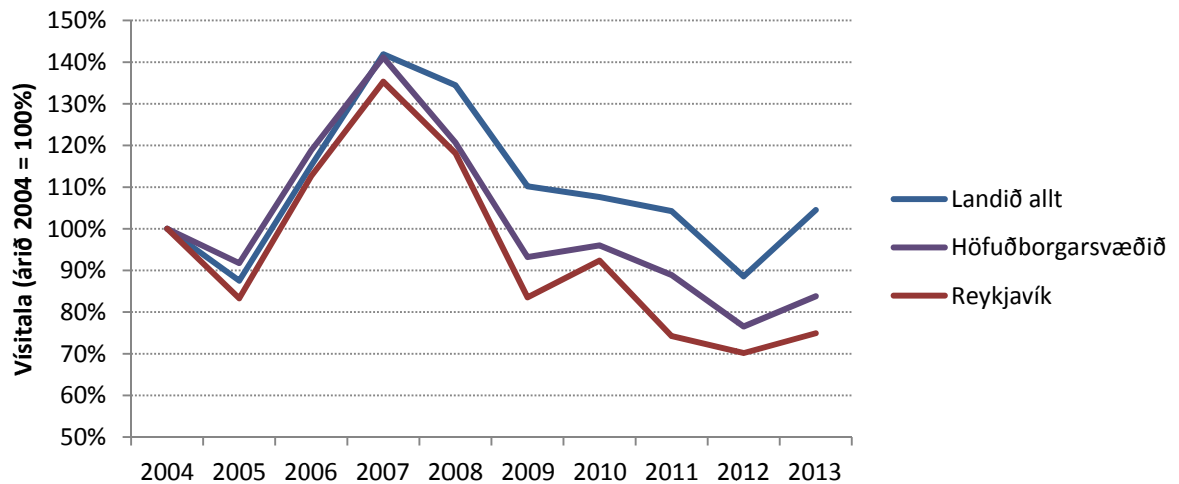
	Látnir	Alvarlega slasaðir	Lítið slasaðir	Slasaðir alls	Fjöldi íbúa	Fjöldi slasaðra á hverja 1000 íbúa
2004	2	28	389	419	112490	3,7
2005	3	34	312	349	113022	3,1
2006	3	39	430	472	114074	4,1
2007	0	45	522	567	115611	4,9
2008	1	62	432	495	117899	4,2
2009	2	47	301	350	119549	2,9
2010	1	62	324	387	118326	3,3
2011	2	46	263	311	118900	2,6
2012	1	34	259	294	118814	2,5
2013	2	52	260	314	119766	2,6
<i>Meðaltal</i>	1,7	45	349	396	116845	3,4

## 2.1.4 Gröf yfir þróun

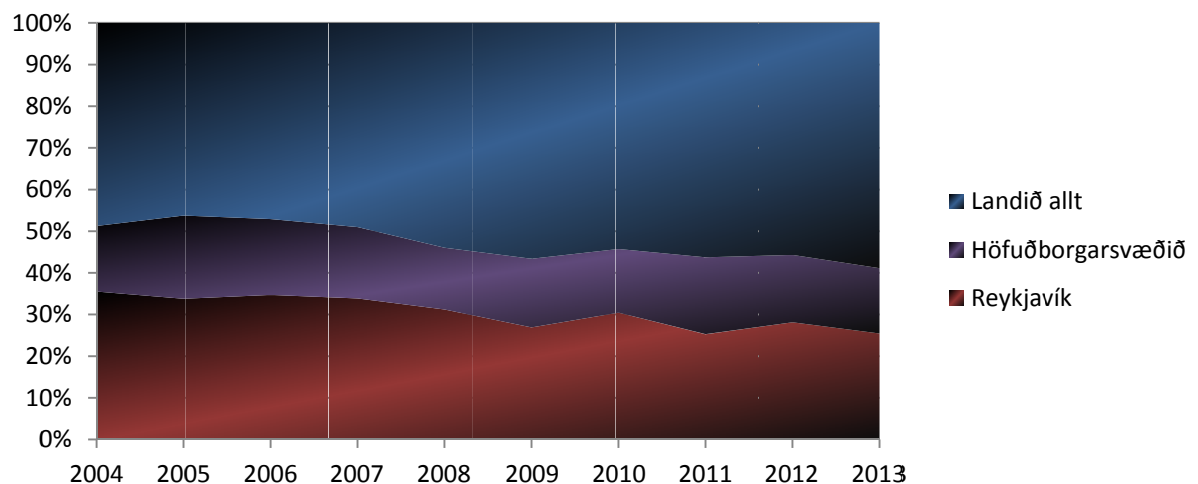
Fjöldi slasaðra síðustu tíu ár



Vísitölupróun slasaðra síðustu tíu ára



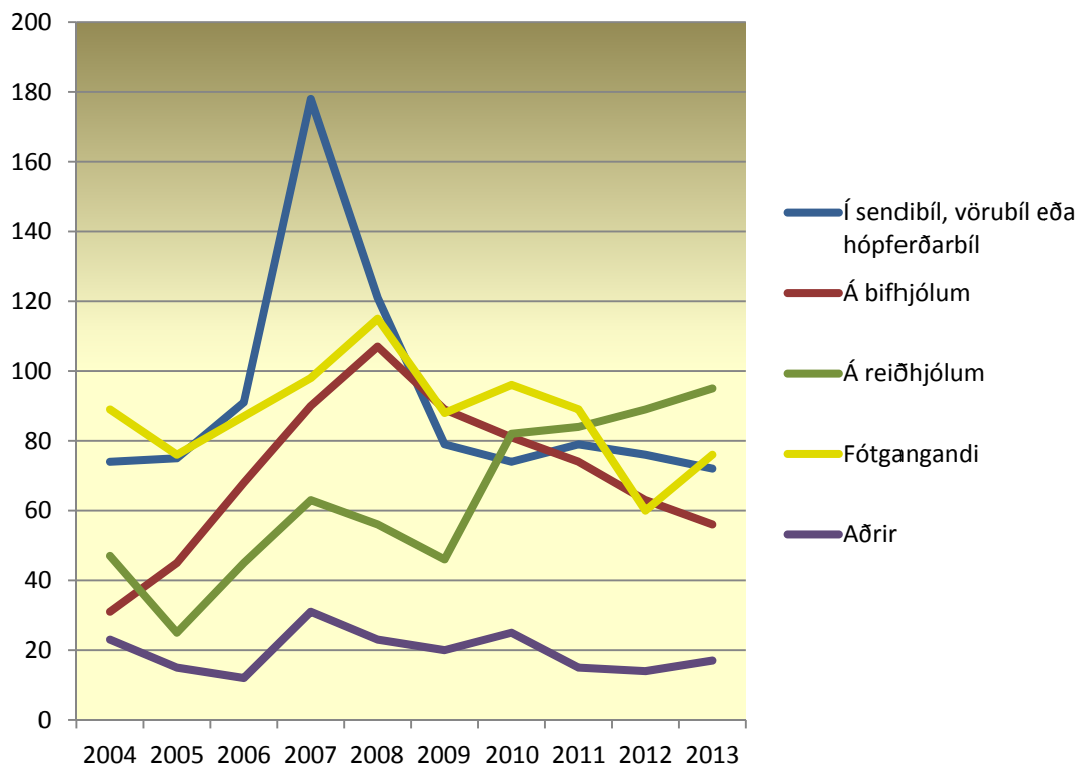
Hlutfall slasaðra í Reykjavík og á höfuðborgarsvæðinu m.v. landið allt



## 2.2 Slasaðir og látnir eftir vegfarendahópum

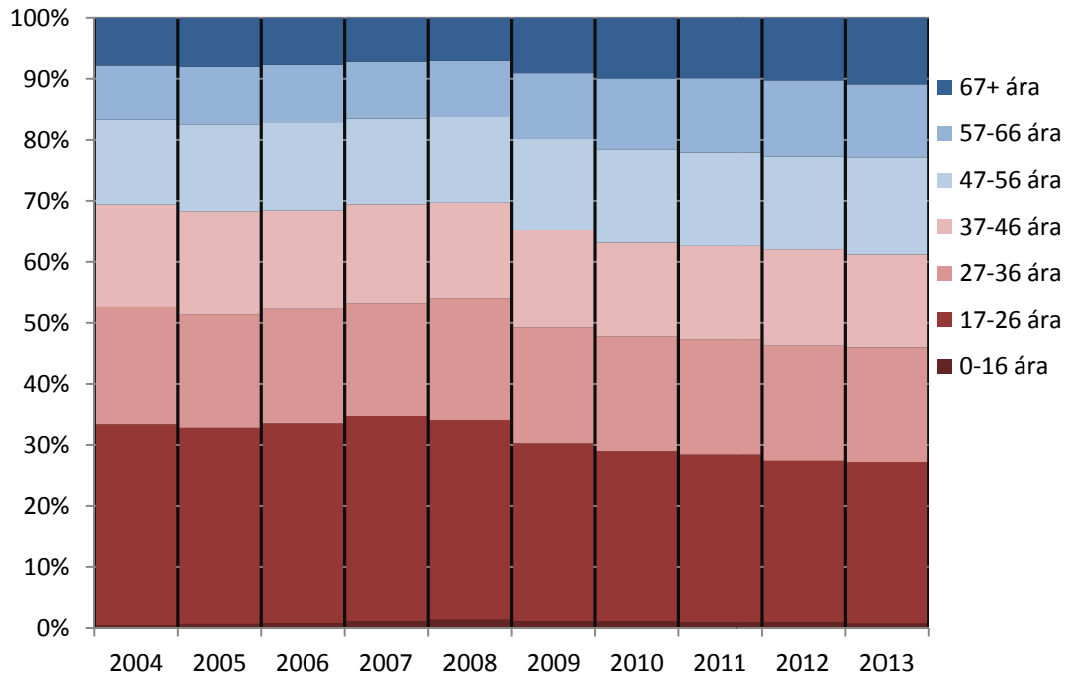
	Í fólksbifreið	Í sendibíl, vörubíl eða hópferðarbíl	Á bifhjólum	Á reiðhjólum	Fótgangandi	Aðrir	Samtals
2004	915	74	31	47	89	23	1179
2005	796	75	45	25	76	15	1032
2006	1055	91	68	45	87	12	1358
2007	1212	178	90	63	98	31	1672
2008	1163	121	107	56	115	23	1585
2009	977	79	89	46	88	20	1299
2010	911	74	81	82	96	25	1269
2011	888	79	74	84	89	15	1229
2012	742	76	63	89	60	14	1044
2013	916	72	56	95	76	17	1232
Meðaltal	958	92	70	63	87	20	1290

### Slasaðir og látnir utan fólksbíla



## 2.3 Hlutdeild aldurshópa í umferðarslysum

Hlutdeild aldurshópa í umferðarslysum með og án meiðsla (ökumenn)



## 2.4 Fjöldi slasaðra og látinna eftir mánuðum

Fjöldi slasaðra og látinna á landinu öllu

	Jan	Feb	Mar	Apr	Maí	Jún	Júl	Ágú	Sep	Okt	Nóv	Des	Alls
2004	85	85	77	67	107	98	123	101	106	100	112	118	1179
2005	74	72	85	67	69	79	74	115	86	93	99	119	1032
2006	107	97	92	95	96	101	144	136	130	133	105	122	1358
2007	139	90	161	83	151	136	136	190	162	122	153	150	1673
2008	159	138	99	114	131	144	143	150	130	132	104	142	1586
2009	127	86	123	67	141	111	115	140	85	118	84	102	1299
2010	93	108	94	101	104	126	112	106	112	108	105	100	1269
2011	106	112	104	94	77	108	135	104	83	100	112	94	1229
2012	77	87	86	74	108	86	94	101	65	88	89	89	1044
2013	87	74	110	80	82	94	139	133	88	97	138	110	1232
Meðaltal	105	95	103	84	107	108	122	128	105	109	110	115	1290

## 2.5 Börn í umferðinni

### 2.5.1 Slösuð og látin börn yngri en 15 ára

	Börn 0-6 ára		Börn 7-14 ára		Samtals 0-14 ára		Heildarfjöldi sliasaðra og látinna
	Fjöldi	Hlutfall	Fjöldi	Hlutfall	Fjöldi	Hlutfall	
2004	28	2,4%	91	7,7%	119	10,1%	1179
2005	20	1,9%	85	8,2%	105	10,2%	1032
2006	22	1,6%	84	6,2%	106	7,8%	1358
2007	33	2,0%	113	6,8%	146	8,7%	1673
2008	27	1,7%	99	6,2%	126	7,9%	1586
2009	33	2,5%	93	7,2%	126	9,7%	1299
2010	26	2,0%	91	7,2%	117	9,2%	1269
2011	30	2,4%	95	7,7%	125	10,2%	1229
2012	14	1,3%	74	7,1%	88	8,4%	1044
2013	31	2,5%	79	6,4%	110	8,9%	1232
<i>Meðaltal</i>	26	2,0%	90	7,1%	117	9,1%	1290

## 2.6 Samanburður

### 2.6.1 Samanburður við Hagstofutölur

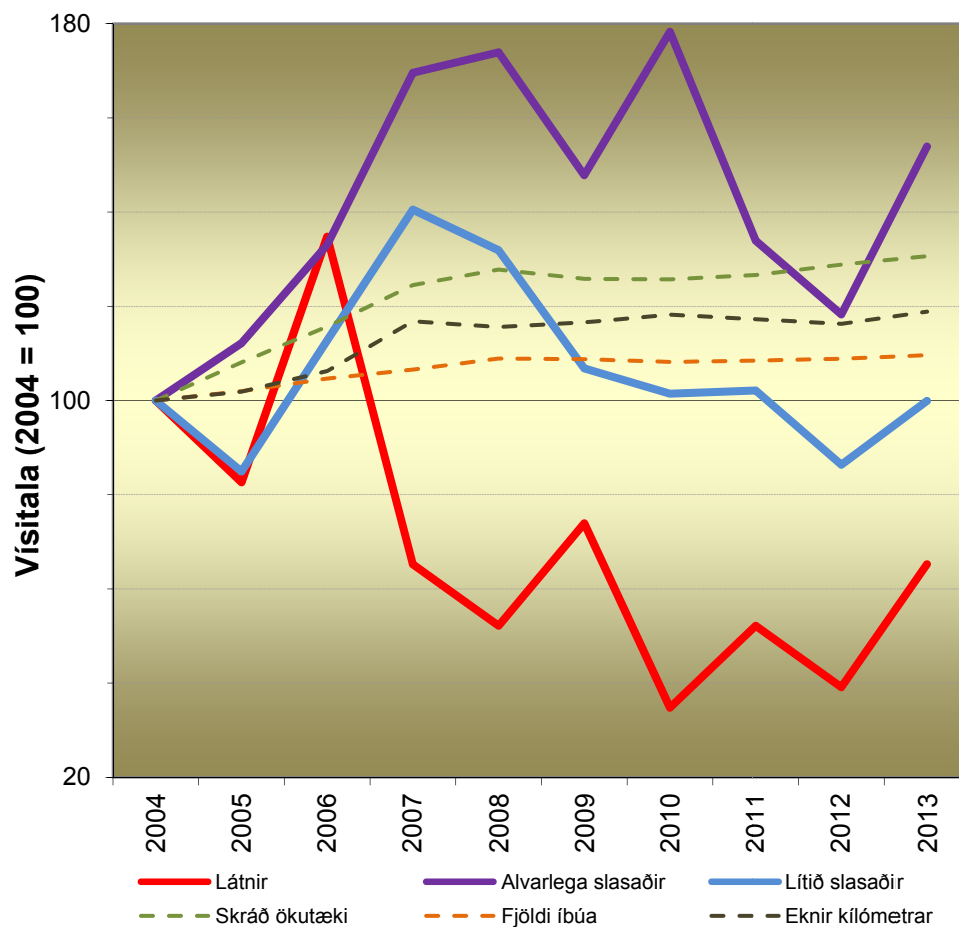
#### Hagstofutölur

	Íbúafjöldi í þúsundum	Fjöldi ökutækja í þúsundum	Akstur í milljónum kílómetra
2004	294	236	2680
2005	299	255	2730
2006	307	273	2848
2007	313	294	3131
2008	320	301	3098
2009	319	297	3124
2010	318	296	3168
2011	318	299	3143
2012	320	304	3116
2013	322	308	3185
<i>Meðaltal</i>	313	286	3022

**Slysatölur**

	Banaslys	Slys með meiðslum	Slys án meiðsla	Umferðarslys alls	Látnir	Slasaðir	Alvarlega slasaðir	Slasaðir og látnir
2004	20	790	7848	8658	23	1156	115	1179
2005	16	671	7534	8221	19	1013	129	1032
2006	28	887	7438	8353	31	1327	153	1358
2007	15	1132	6425	7572	15	1658	195	1673
2008	12	1074	4546	5632	12	1573	200	1586
2009	15	878	5649	6542	17	1282	170	1299
2010	7	876	5278	6161	8	1261	205	1269
2011	12	837	5215	6064	12	1217	154	1229
2012	9	733	4810	5552	9	1035	136	1044
2013	14	808	5011	5833	15	1217	177	1232
Meðaltal	14,8	869	5975	6859	16,1	1274	163	1290

**Slasaðir og látnir m.v. árið 2004**

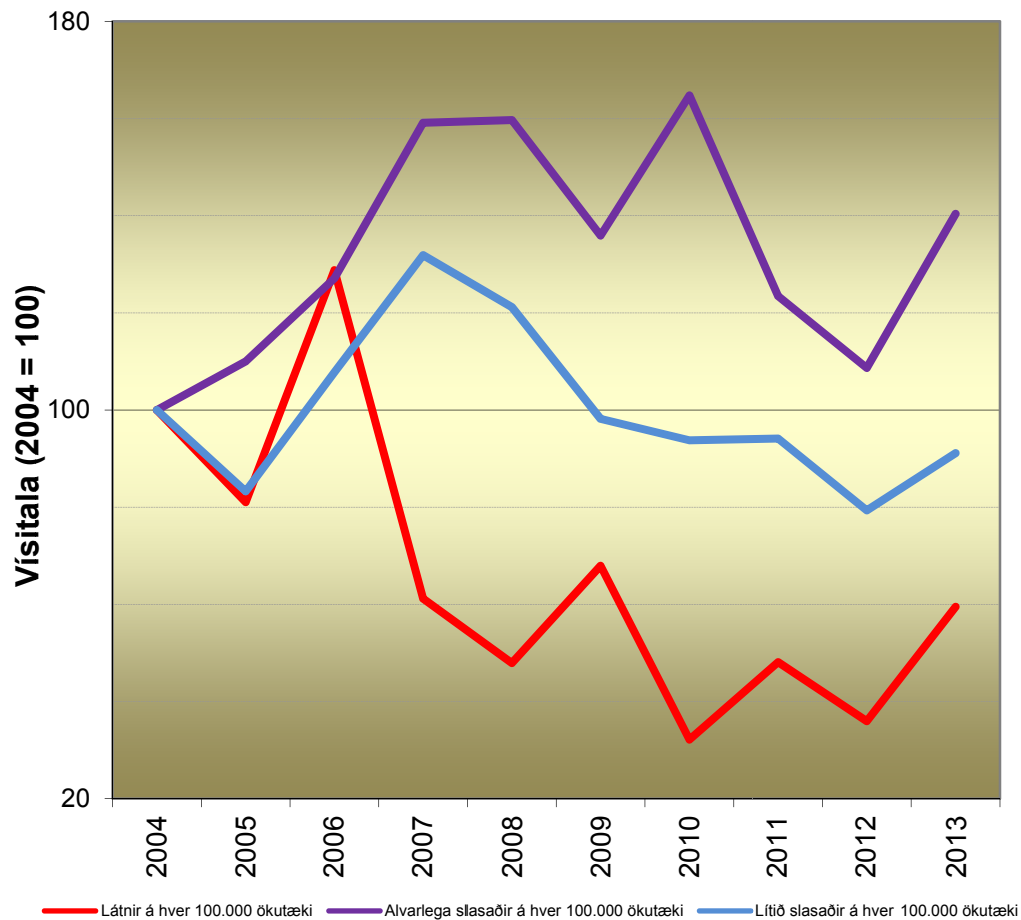




Á hverja 100.000 íbúa

	Banaslys	Slys með meiðslum	Slys án meiðsla	Umferðarslys alls	Látnir	Slasaðir	Alvarlega slasaðir	Slasaðir og látnir
2004	6,8	269	2673	2949	7,8	394	39	402
2005	5,3	224	2516	2746	6,3	338	43	345
2006	9,1	289	2421	2719	10,1	432	50	442
2007	4,8	362	2054	2420	4,8	530	62	535
2008	3,8	336	1422	1761	3,8	492	63	496
2009	4,7	275	1769	2048	5,3	401	53	407
2010	2,2	276	1662	1940	2,5	397	65	400
2011	3,8	263	1638	1904	3,8	382	48	386
2012	2,8	229	1505	1737	2,8	324	43	327
2013	4,3	251	1557	1812	4,7	378	55	383
Meðaltal	4,8	277	1922	2204	5,2	407	52	412

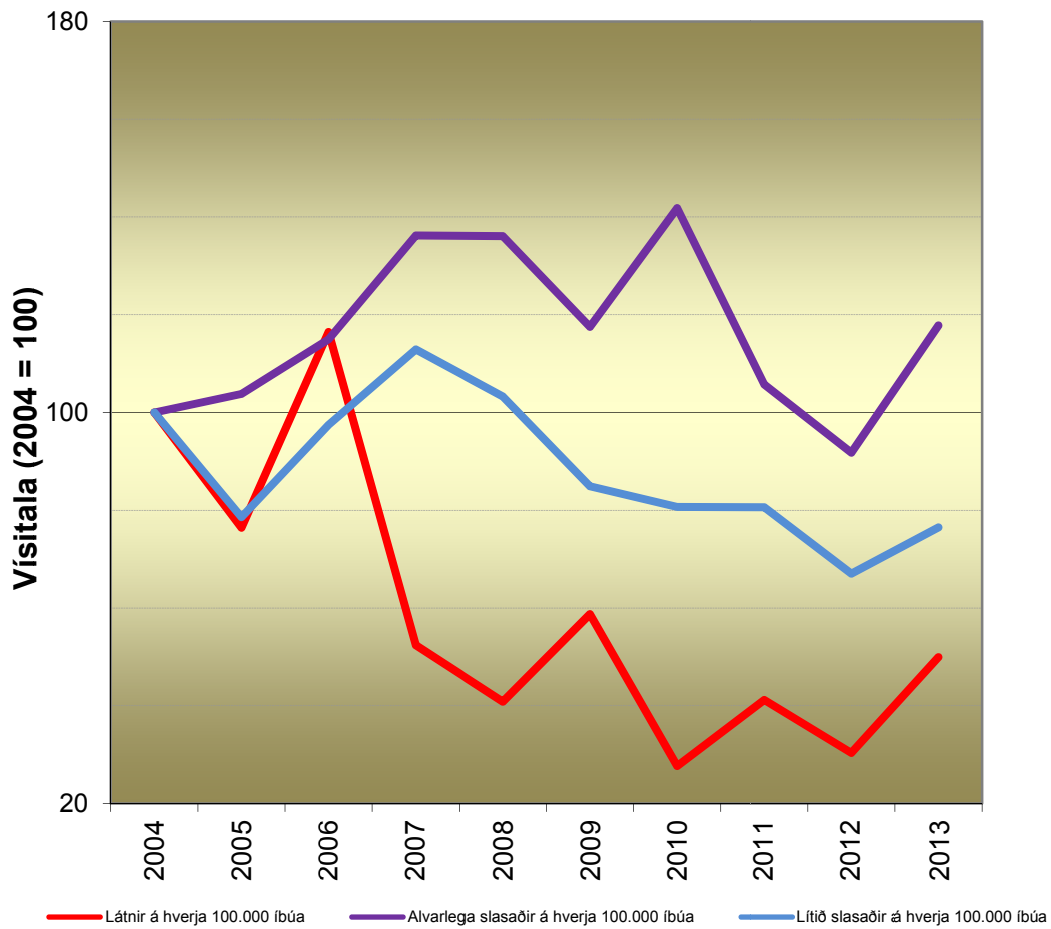
Slasaðir og látnir á hverja 100.000 íbúa m.v. árið 2004



Á hver 100.000 ökutæki

	Banaslys	Slys með meiðslum	Slys án meiðsla	Umferðarslys alls	Látirnir	Slasaðir	Alvarlega slasaðir	Slasaðir og látirnir
2003	9,0	353	3200	3562	10,3	547	65	557
2004	8,5	335	3328	3671	9,8	490	49	500
2005	6,3	263	2956	3225	7,5	397	51	405
2006	10,3	325	2725	3061	11,4	486	56	498
2007	5,1	386	2188	2579	5,1	565	66	570
2008	4,0	356	1508	1869	4,0	522	66	526
2009	5,1	296	1904	2205	5,7	432	57	438
2010	2,4	295	1780	2078	2,7	425	69	428
2011	4,0	280	1746	2030	4,0	407	52	411
2012	3,0	241	1583	1827	3,0	341	45	344
Meðaltal	5,7	313	2292	2611	6,3	461	58	468

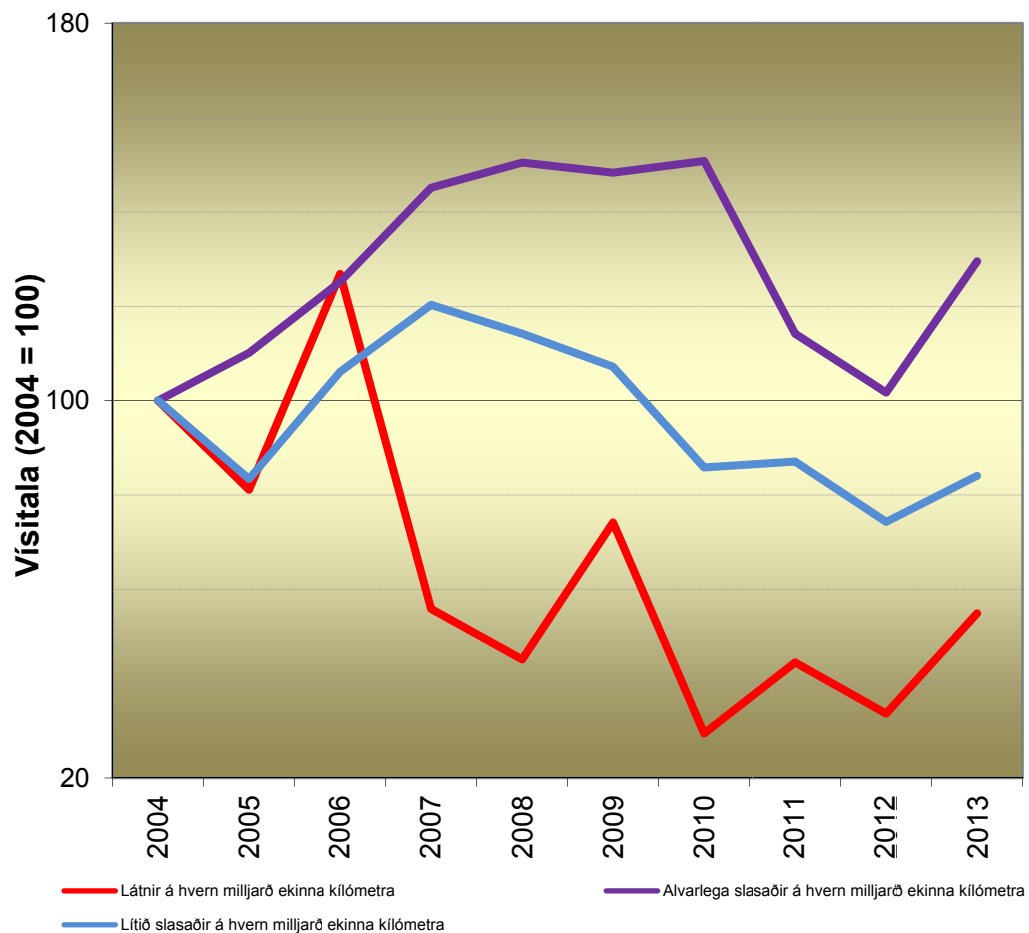
Slasaðir og látirnir á hver 100.000 ökutæki m.v. árið 2004



**Á hvern milljarð ekinna kílómetra**

	Banaslys	Slys með meiðslum	Slys án meiðsla	Umferðarslys alls	Látnir	Slasaðir	Alvarlega slasaðir	Slasaðir og látnir
2004	7,5	295	2928	3231	8,6	431	43	440
2005	5,9	246	2760	3011	7,0	371	47	378
2006	9,8	311	2612	2933	10,9	466	54	477
2007	4,8	362	2052	2418	4,8	530	62	534
2008	3,9	347	1467	1818	3,9	508	65	512
2009	5,6	329	2115	2449	6,4	480	64	486
2010	2,2	277	1666	1945	2,5	398	65	401
2011	3,8	266	1659	1929	3,8	387	49	391
2012	2,9	235	1544	1782	2,9	332	44	335
2013	4,4	254	1573	1831	4,7	382	56	387
Meðaltal	5,1	292	2038	2335	5,5	429	55	434

**Slasaðir og látnir á hvern milljarð ekinna kílómetra m.v. árið 2004**



## 2.6.2 Samanburður við Norðurlönd

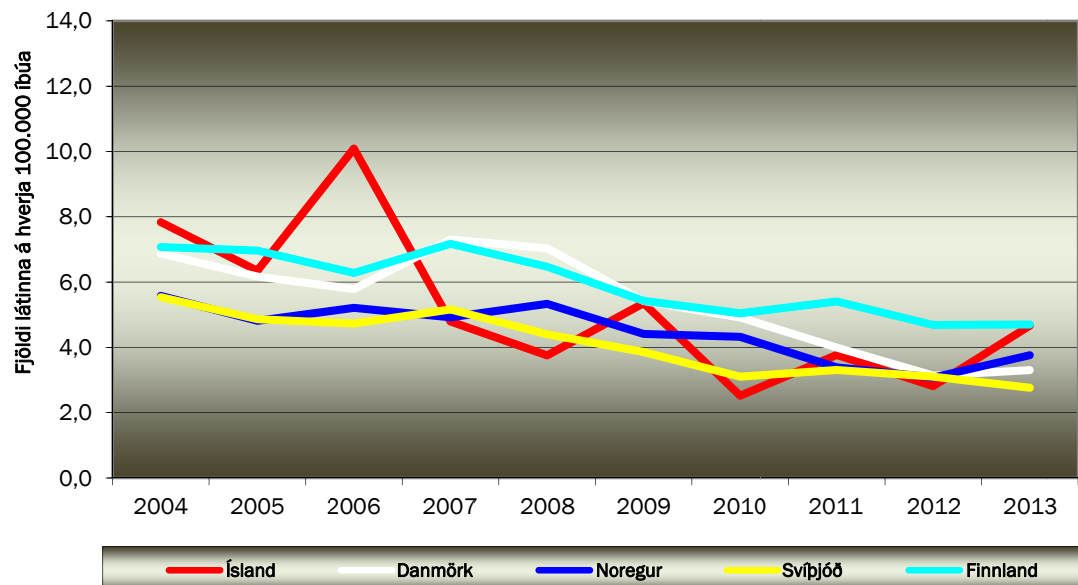
### Látirnir í umferðarslysum á Norðurlöndum

	Ísland	Danmörk	Noregur	Svíþjóð	Finnland
2004	23	372	257	499	370
2005	19	335	223	440	366
2006	31	315	244	431	330
2007	15	400	233	474	380
2008	12	387	256	407	343
2009	17	300	214	355	293
2010	8	272	210	290	270
2011	12	221	169	314	292
2012	9	175	154	296	254
2013	15	185	190	264	255
Meðaltal	16,1	296	215	377	315

### Látirnir í umferðarslysum á Norðurlöndum á hverja 100.000 íbúa

	Ísland	Danmörk	Noregur	Svíþjóð	Finnland
2004	7,8	6,9	5,6	5,5	7,1
2005	6,3	6,2	4,8	4,9	7,0
2006	10,1	5,8	5,2	4,7	6,3
2007	4,8	7,3	4,9	5,2	7,2
2008	3,8	7,0	5,3	4,4	6,5
2009	5,4	5,4	4,4	3,9	5,4
2010	2,5	4,9	4,3	3,1	5,0
2011	3,8	4,0	3,4	3,3	5,4
2012	2,8	3,1	3,1	3,1	4,7
2013	4,7	3,3	3,8	2,8	4,7
Meðaltal	5,2	5,4	4,5	4,1	5,9

Dauðsföll í umferðinni á hverja 100.000 íbúa



## 3 Banaslys

### 3.1 Banaslys árið 2013

#### 3.1.1 Látnir í umferðarslysum árið 2013

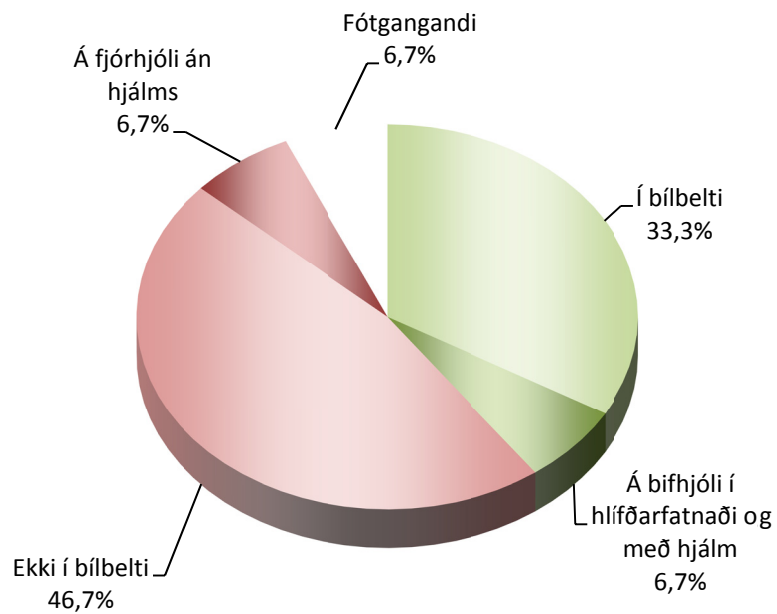


<p>12 ára drengur Farþegi fólksbíreiðar</p> <p>Norðurárdalur austan við Silfrastaði</p>	<p>45 ára karlmaður Ökumaður fólksbíreiðar</p> <p>Skeiðavegur við Brautarholt</p>	<p>3 ára stúlka Farþegi fjórhjóls</p> <p>Breiðdalur, við Skjöldólfsstaði</p>
<p>17 ára kvenmaður Ökumaður fólksbíreiðar</p> <p>Akrafjallsvegur</p>	<p>51 árs karlmaður Ökumaður bifhjóls</p> <p>Faxabraut, Akranesi</p>	<p>66 ára kvenmaður Ökumaður fólksbíreiðar</p> <p>Djúpvvegur í Skötufirði</p>
<p>15 ára kvenmaður Farþegi fólksbíreiðar</p>  <p>Suðurlandsvegur við Hrífunes</p>	<p>16 ára kvenmaður Farþegi fólksbíreiðar</p>  <p>Suðurlandsvegur við Hrífunes</p>	<p>58 ára karlmaður Ökumaður sendibíreiðar</p> <p>Suðurlandsvegur við Kjartansstaði</p>
<p>24 ára karlmaður Ökumaður fólksbíreiðar</p> <p>Suðurlandsvegur við Rauðavatn</p>	<p>66 ára kvenmaður Ökumaður fólksbíreiðar</p> <p>Vesturlandsvegur sunnan við Bifröst</p>	<p>33 ára karlmaður Ökumaður fólksbíreiðar</p> <p>Norðausturvegur við Kvistás</p>
<p>30 ára kvenmaður Fótgangandi</p> <p>Reykjanesbraut við Fitjar</p>	<p>41 árs karlmaður Ökumaður fólksbíreiðar</p> <p>Sæbraut / Reykjanesbraut undir Miklubraut</p>	<p>21 árs kvenmaður Ökumaður fólksbíreiðar</p> <p>Suðurlandsvegur, Hellisheiði</p>

### 3.1.2 Notkun öryggisbúnaðar þeirra sem létust í umferðinni

	Fjöldi látinna
Í bílbelti	5
Á bifhjóli í hlífðarfatnaði og með hjálm	1
Ekki í bílbelti	7
Á fjórhjóli án hjálms	1
Fótgangandi	1
Samtals	15

### Notkun öryggisbúnaðar þeirra sem létust í umferðarslysum

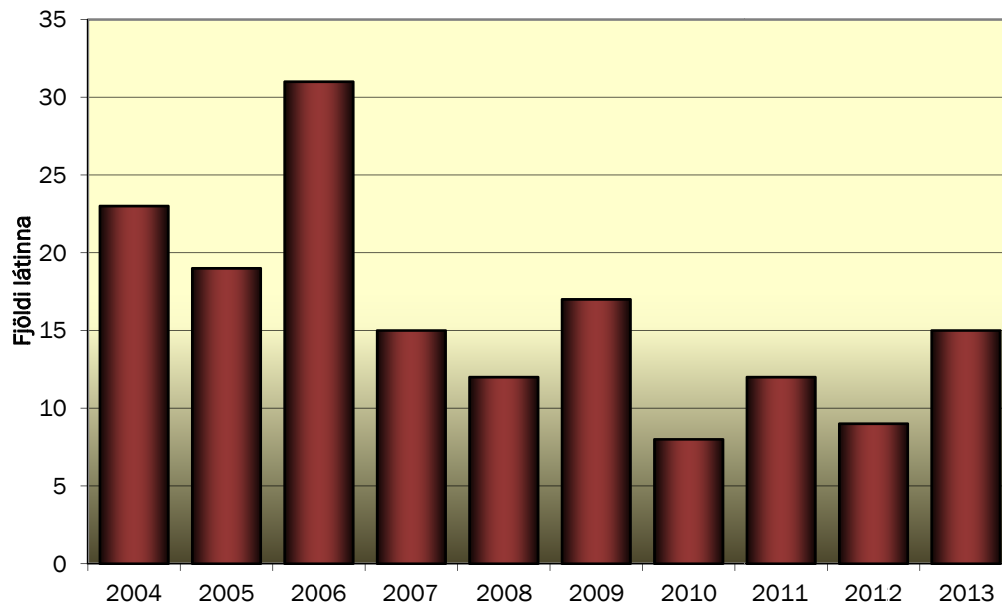


## 3.2 Banaslys á árunum 2004 - 2013

### 3.2.1 Fjöldi látinna í umferðarslysum á Íslandi

	Karlmenn	Kvenmenn	Alls
2004	16	7	23
2005	13	6	19
2006	20	11	31
2007	13	2	15
2008	10	2	12
2009	14	3	17
2010	4	4	8
2011	8	4	12
2012	7	2	9
2013	7	8	15
<i>Meðaltal</i>	11,2	4,9	16,1

Fjöldi látinna í umferðarslysum á Íslandi



### 3.2.2 Banaslys og látnir eftir landshlutum

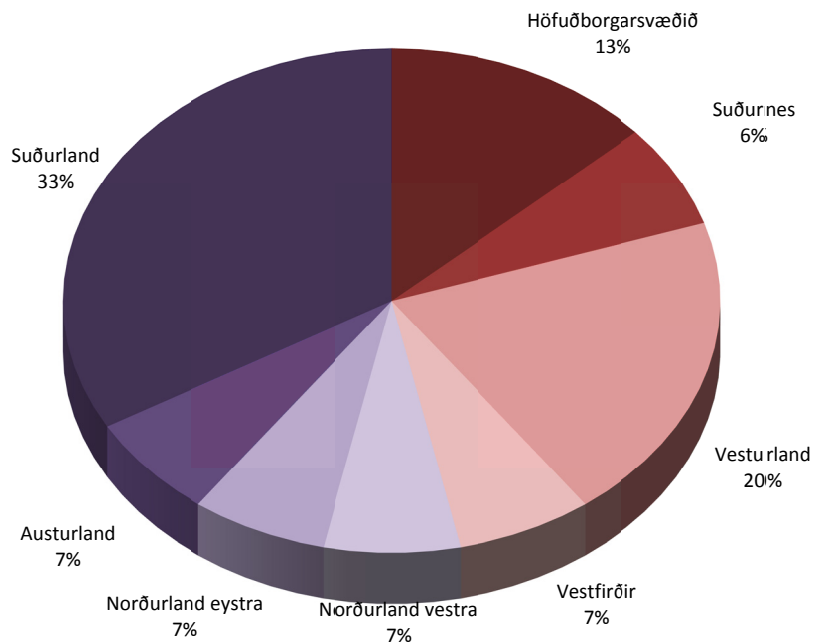
#### Fjöldi banaslysa

	'04	'05	'06	'07	'08	'09	'10	'11	'12	'13	Meðaltal
Höfuðborgarsvæðið	5	3	11	1	4	3	1	2	2	2	3,4
Suðurnes	3	1	4	2	0	1	1	0	0	1	1,3
Vesturland	2	1	1	1	1	2	2	0	1	3	1,4
Vestfirðir	1	1	1	1	1	1	0	0	1	1	0,8
Norðurland vestra	3	0	2	2	2	1	1	4	2	1	1,8
Norðurland eystra	1	5	1	1	0	1	0	1	2	1	1,3
Austurland	1	2	4	1	1	3	1	3	0	1	1,7
Suðurland	4	3	4	6	3	3	1	2	1	4	3,1
Samtals	20	16	28	15	12	15	7	12	9	14	14,8

#### Fjöldi látinna í umferðinni

	'04	'05	'06	'07	'08	'09	'10	'11	'12	'13	Meðaltal
Höfuðborgarsvæðið	5	3	13	1	4	5	1	2	2	2	3,8
Suðurnes	3	1	5	2	0	1	2	0	0	1	1,5
Vesturland	4	1	1	1	1	2	2	0	1	3	1,6
Vestfirðir	1	1	1	1	1	1	0	0	1	1	0,8
Norðurland vestra	3	0	2	2	2	1	1	4	2	1	1,8
Norðurland eystra	1	7	1	1	0	1	0	1	2	1	1,5
Austurland	1	3	4	1	1	3	1	3	0	1	1,8
Suðurland	5	3	4	6	3	3	1	2	1	5	3,3
Samtals	23	19	31	15	12	17	8	12	9	15	16,1

#### Skipting látinna í umferðinni eftir landshlutum





### 3.2.3 Banaslys og látnir í þéttbýli og dreifbýli

#### Fjöldi banaslysa

	Dreifbýli	Þéttbýli utan Reykjavíkur	Reykjavík	Þéttbýli samtals	Landið allt
2004	13	5	2	7	20
2005	13	0	3	3	16
2006	17	8	3	11	28
2007	14	1	0	1	15
2008	7	4	1	5	12
2009	12	1	2	3	15
2010	4	2	1	3	7
2011	9	1	2	3	12
2012	7	1	1	2	9
2013	10	2	2	4	14
<i>Meðaltal</i>	10,6	2,5	1,7	4,2	14,8

#### Fjöldi látinna í umferðarslysum

	Dreifbýli	Þéttbýli utan Reykjavíkur	Reykjavík	Þéttbýli samtals	Landið allt
2004	15	6	2	8	23
2005	16	0	3	3	19
2006	20	8	3	11	31
2007	14	1	0	1	15
2008	7	4	1	5	12
2009	12	3	2	5	17
2010	4	3	1	4	8
2011	9	1	2	3	12
2012	7	1	1	2	9
2013	11	2	2	4	15
<i>Meðaltal</i>	11,5	2,9	1,7	4,6	16,1

### 3.2.4 Aldur og kyn látinna

#### Karlmenn

	6 ára og yngri	7-14 ára	15-16 ára	17-20 ára	21-24 ára	25-40 ára	41-64 ára	65 ára og eldri	Samtals
2004	0	0	0	1	4	4	5	2	16
2005	0	0	2	4	1	1	4	1	13
2006	0	0	0	1	3	7	7	2	20
2007	1	0	0	1	1	5	2	3	13
2008	0	0	0	2	1	2	2	3	10
2009	0	0	0	1	0	3	7	3	14
2010	0	0	0	0	1	1	1	1	4
2011	0	0	0	3	0	0	4	1	8
2012	0	0	0	0	2	2	1	2	7
2013	0	1	0	0	1	1	4	0	7
Meðaltal	0,1	0,1	0,2	1,3	1,4	2,6	3,7	1,8	11,2

#### Kvenmenn

	6 ára og yngri	7-14 ára	15-16 ára	17-20 ára	21-24 ára	25-40 ára	41-64 ára	65 ára og eldri	Samtals
2004	0	3	0	0	0	1	1	2	7
2005	0	0	0	1	0	0	4	1	6
2006	1	0	2	4	0	1	1	2	11
2007	0	0	0	0	0	0	2	0	2
2008	0	0	0	0	0	0	1	1	2
2009	0	0	0	1	0	1	1	0	3
2010	0	0	0	2	0	0	1	1	4
2011	1	1	0	1	0	0	0	1	4
2012	0	0	0	0	0	0	0	2	2
2013	1	0	2	1	1	1	0	2	8
Meðaltal	0,3	0,4	0,4	1	0,1	0,4	1,1	1,2	4,9

#### Alls

	6 ára og yngri	7-14 ára	15-16 ára	17-20 ára	21-24 ára	25-40 ára	41-64 ára	65 ára og eldri	Samtals
2004	0	3	0	1	4	5	6	4	23
2005	0	0	2	5	1	1	8	2	19
2006	1	0	2	5	3	8	8	4	31
2007	1	0	0	1	1	5	4	3	15
2008	0	0	0	2	1	2	3	4	12
2009	0	0	0	2	0	4	8	3	17
2010	0	0	0	2	1	1	2	2	8
2011	1	1	0	4	0	0	4	2	12
2012	0	0	0	0	2	2	1	4	9
2013	1	1	2	1	2	2	4	2	15
Meðaltal	0,4	0,5	0,6	2,3	1,5	3	4,8	3	16,1

### 3.2.5 Látin börn

#### Fjöldi látinna barna

	0-6 ára börn	7-14 ára börn	Börn alls	Heildarfjöldi látinna
2004	0	3	3	23
2005	0	0	0	19
2006	1	0	1	31
2007	1	0	1	15
2008	0	0	0	12
2009	0	0	0	17
2010	0	0	0	8
2011	1	1	2	12
2012	0	0	0	9
2013	1	1	2	15
<i>Meðaltal</i>	0,4	0,5	0,9	16,1

#### Hlutfall látinna barna af heildarfjölda látinna

	0-6 ára börn	7-14 ára börn	Börn alls	Heildarfjöldi látinna
2004	0,00%	13,04%	13,04%	23
2005	0,00%	0,00%	0,00%	19
2006	3,23%	0,00%	3,23%	31
2007	6,67%	0,00%	6,67%	15
2008	0,00%	0,00%	0,00%	12
2009	0,00%	0,00%	0,00%	17
2010	0,00%	0,00%	0,00%	8
2011	8,33%	8,33%	16,67%	12
2012	0,00%	0,00%	0,00%	9
2013	6,67%	6,67%	13,33%	15
<i>Meðaltal</i>	2,49%	2,80%	5,29%	16,1

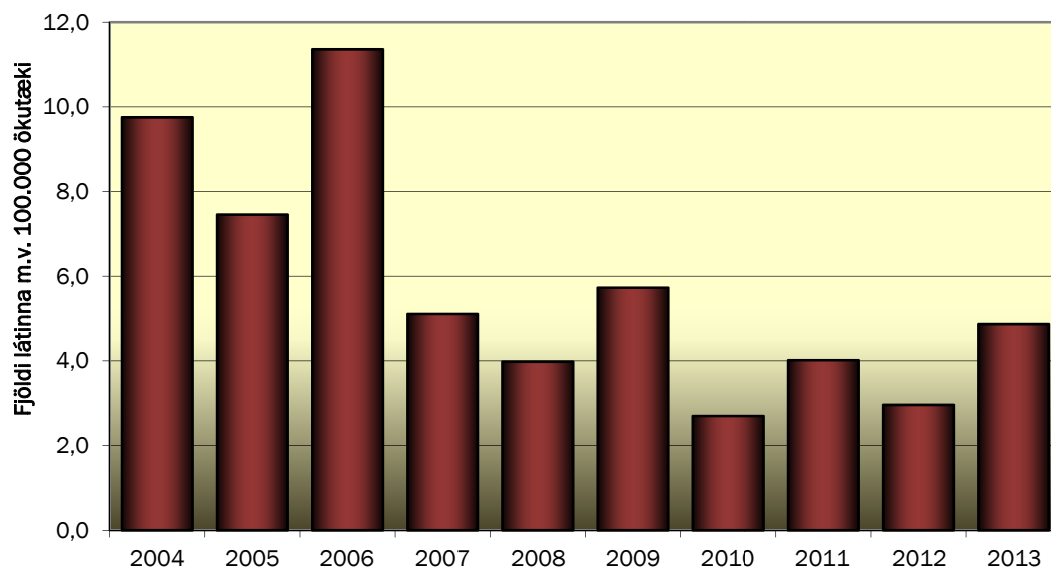
#### Fjöldi látinna barna á hver 100.000 skráð ökutæki

	0-6 ára börn	7-14 ára börn	Börn alls	Skráð ökutæki
2004	0,00	1,27	1,27	235.842
2005	0,00	0,00	0,00	254.857
2006	0,37	0,00	0,37	272.905
2007	0,34	0,00	0,34	293.299
2008	0,00	0,00	0,00	301.396
2009	0,00	0,00	0,00	296.714
2010	0,00	0,00	0,00	296.479
2011	0,33	0,33	0,67	298.698
2012	0,00	0,00	0,00	303.901
2013	0,32	0,32	0,65	308.101
<i>Meðaltal</i>	0,14	0,19	0,33	286.219

### 3.2.6 Fjöldi látinna miðað við fjölda ökutækja

	Fjöldi látinna	Fjöldi skráðra ökutækja	Látnir per 100.000 ökutæki
2004	23	235.842	9,8
2005	19	254.907	7,5
2006	31	272.905	11,4
2007	15	293.604	5,1
2008	12	301.397	4,0
2009	17	296.714	5,7
2010	8	296.479	2,7
2011	12	298.698	4,0
2012	9	303.901	3,0
2013	15	308.101	4,9
<i>Meðaltal</i>	16,1	286.255	5,8

Fjöldi látinna í umferðarslysum m.v. 100.000 ökutæki



### 3.2.7 Vegfarendahópar þeirra sem létust í umferðinni

Vegfarendahópar – Fjöldi látinna

	Bifreið		Bifhjól		Reiðhjól	Gangandi vegfarendur	Aðrir	Alls
	Ökumenn	Farþegar	Ökumenn	Farþegar				
2004	11	7	2	0	0	3	0	23
2005	12	4	1	0	0	1	1	19
2006	15	8	3	0	0	4	1	31
2007	10	1	3	0	0	1	0	15
2008	9	2	1	0	0	0	0	12
2009	6	5	2	0	0	2	2	17
2010	3	2	1	0	0	2	0	8
2011	6	1	1	0	0	4	0	12
2012	6	1	0	0	0	2	0	9
2013	9	3	1	0	0	1	1	15
<i>Meðaltal</i>	8,7	3,4	1,5	0	0	2	0,5	16,1

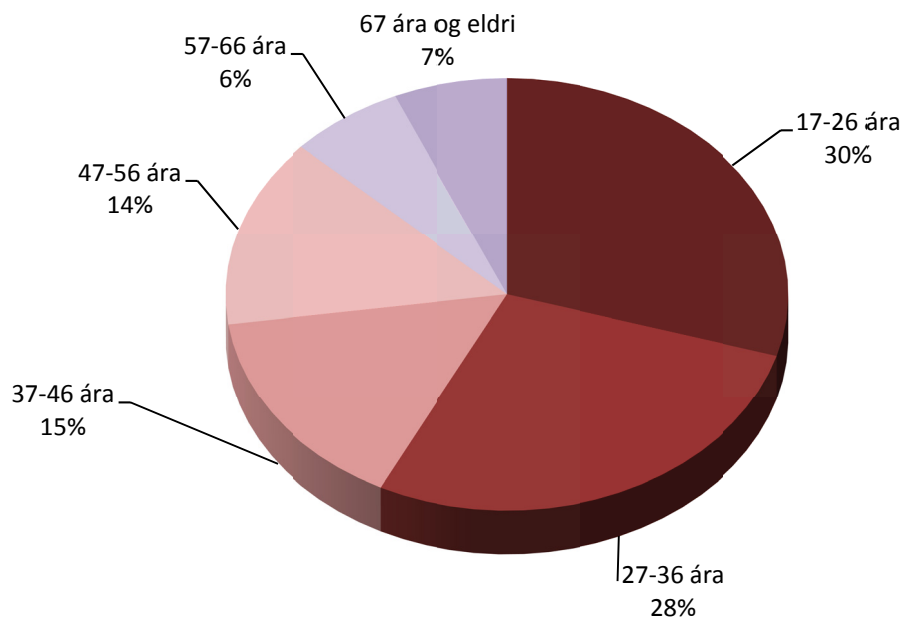
## 4 Ölvunarakstur

### 4.1 Ölvunarakstur árið 2013

#### 4.1.1 Aldur ölvaðra ökumanna og afleiðingar þeirra

	Banaslys	Slys með alvarlegum meiðslum	Slys með minniháttar meiðslum	Slys án meiðsla	Samtals
Óþekktur aldur	0	0	2	3	5
16 ára og yngri	0	0	0	1	1
17-26 ára	0	2	11	37	50
27-36 ára	1	1	3	42	47
37-46 ára	1	1	5	19	26
47-56 ára	0	1	1	22	24
57-66 ára	0	0	3	8	11
67 ára og eldri	0	0	2	9	11
Samtals	2	5	27	141	175

Aldursskipting ölvaðra ökumanna sem valda slysum og óhöppum



#### 4.1.2 Ölvun og hraðakstur

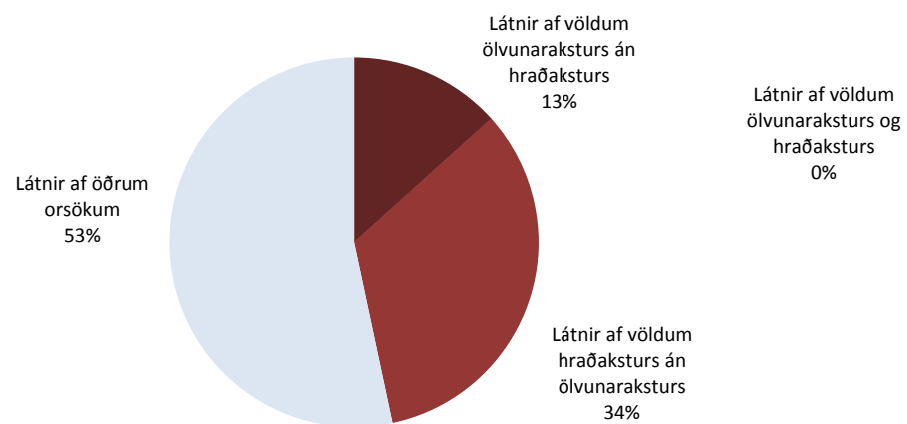
Fjöldi slysa þar sem ölvunarakstur eða hraðakstur er orsök

	Ölvunarakstur	Hraðakstur	Ölvunarakstur eða hraðakstur	Ölvunarakstur og hraðakstur	
Karlkyns ökumenn	Banaslys	1	4	5	0
	Alvarleg slys	5	9	12	2
	Minniháttar slys	22	18	35	5
	Samtals karlmenn	28	31	52	7
Kvenkyns ökumenn	Banaslys	1	0	1	0
	Alvarleg slys	0	0	0	0
	Minniháttar slys	5	9	14	0
	Samtals kvenmenn	6	9	15	0
Allir ökumenn	Banaslys	2	4	6	0
	Alvarleg slys	5	9	12	2
	Minniháttar slys	27	27	49	5
	Samtals	34	40	67	7

Fjöldi slasaðra af völdum ölvunaraksturs eða hraðakstur

	Ölvunarakstur	Hraðakstur	Ölvunarakstur eða hraðakstur	Ölvunarakstur og hraðakstur	
Slasaðir karlmenn	Látnir	1	2	3	0
	Alvarlega slasaðir	3	10	12	1
	Lítið slasaðir	25	27	47	5
	Samtals karlmenn	29	39	62	6
Slasaðar konur	Látnir	1	3	4	0
	Alvarlega slasaðir	3	2	4	1
	Lítið slasaðir	16	22	36	2
	Samtals kvenmenn	20	27	44	3
Slasaðir alls	Látnir	2	5	7	0
	Alvarlega slasaðir	6	12	16	2
	Lítið slasaðir	41	49	83	7
	Samtals	49	66	106	9

#### Látnir af völdum ölvunaraksturs eða hraðaksturs



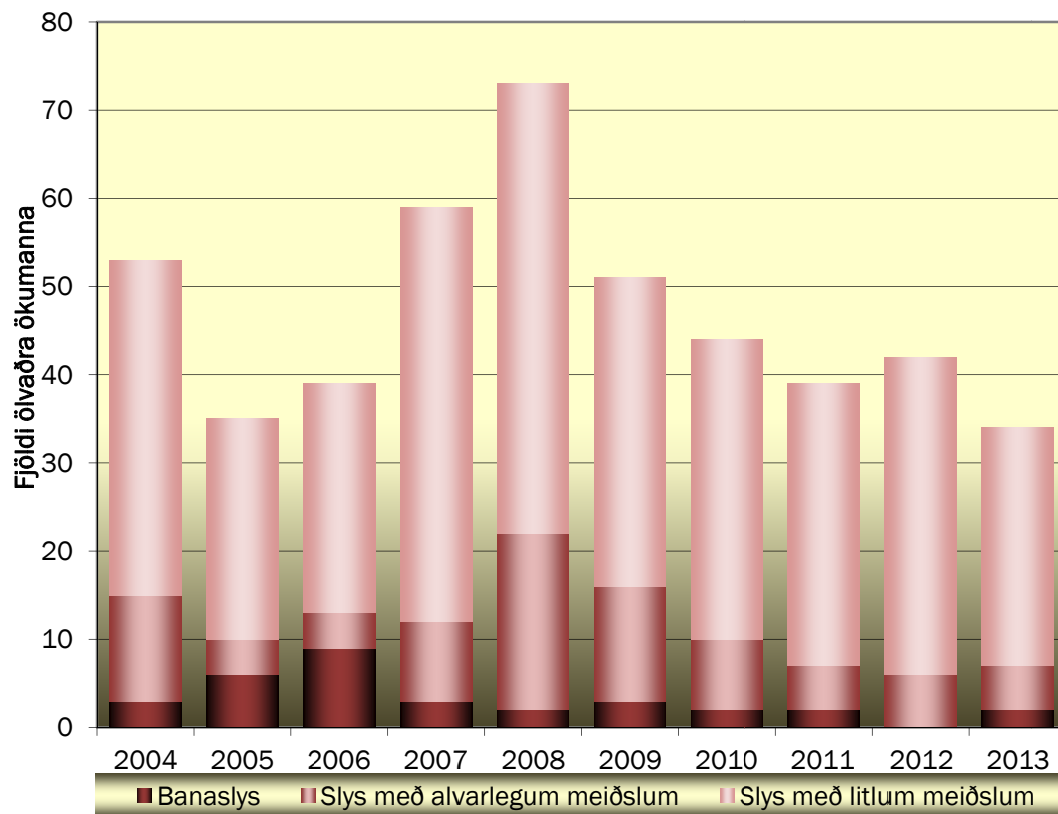
## 4.2 Ölvunarakstur á árunum 2004 - 2013

### 4.2.1 Ölvaðir ökumenn

Fjöldi ölvaðra ökumanna sem valda slysum eða óhöppum

	Banaslys	Alvarleg slys	Slys með litlum meiðslum	Samtals slys með meiðslum	Óhöpp án meiðsla	Samtals slys og óhöpp
2004	3	12	38	53	167	220
2005	6	4	25	35	195	230
2006	9	4	26	39	127	166
2007	3	9	47	59	259	318
2008	2	20	51	73	295	368
2009	3	13	35	51	210	261
2010	2	8	34	44	201	245
2011	2	5	32	39	158	197
2012	0	6	36	42	143	185
2013	2	5	27	34	141	175
Meðaltal	3,2	8,6	35,1	46,9	189,6	236,5

Ölvaðir ökumenn sem valda meiðslum eða dauða í umferðinni



#### 4.2.2 Aldursskipting ölvaðra ökumanna sem valda slysum

Aldur ölvaðra ökumanna sem valda slysum með meiðslum eða dauða

	Óþekktur aldur	0-16 ára	17-26 ára	27-36 ára	37-46 ára	47-56 ára	57-66 ára	67 ára og eldri	Alls
2004	0	0	22	16	11	2	2	0	53
2005	0	1	15	5	7	5	1	1	35
2006	0	1	16	6	5	5	6	0	39
2007	2	1	27	11	9	4	4	1	59
2008	0	2	32	18	8	5	6	2	73
2009	0	0	22	10	11	6	2	0	51
2010	0	1	26	8	2	3	3	1	44
2011	0	2	20	5	6	2	3	1	39
2012	0	0	12	12	8	5	2	3	42
2013	2	0	13	5	7	2	3	2	34
Meðaltal	0,4	0,8	20,5	9,6	7,4	3,9	3,2	1,1	46,9

#### 4.2.3 Kynjaskipting ölvaðra ökumanna sem valda slysum

Kyn ölvaðra ökumanna sem valda slysum með meiðslum eða dauða

	Karlar	Konur	Samtals
2004	44	9	53
2005	26	9	35
2006	31	8	39
2007	51	8	59
2008	59	14	73
2009	39	12	51
2010	36	8	44
2011	34	5	39
2012	39	3	42
2013	28	6	34
Meðaltal	38,7	8,2	46,9

#### 4.2.4 Hlutfall ölvunarslysa af heildarfjölda slysa

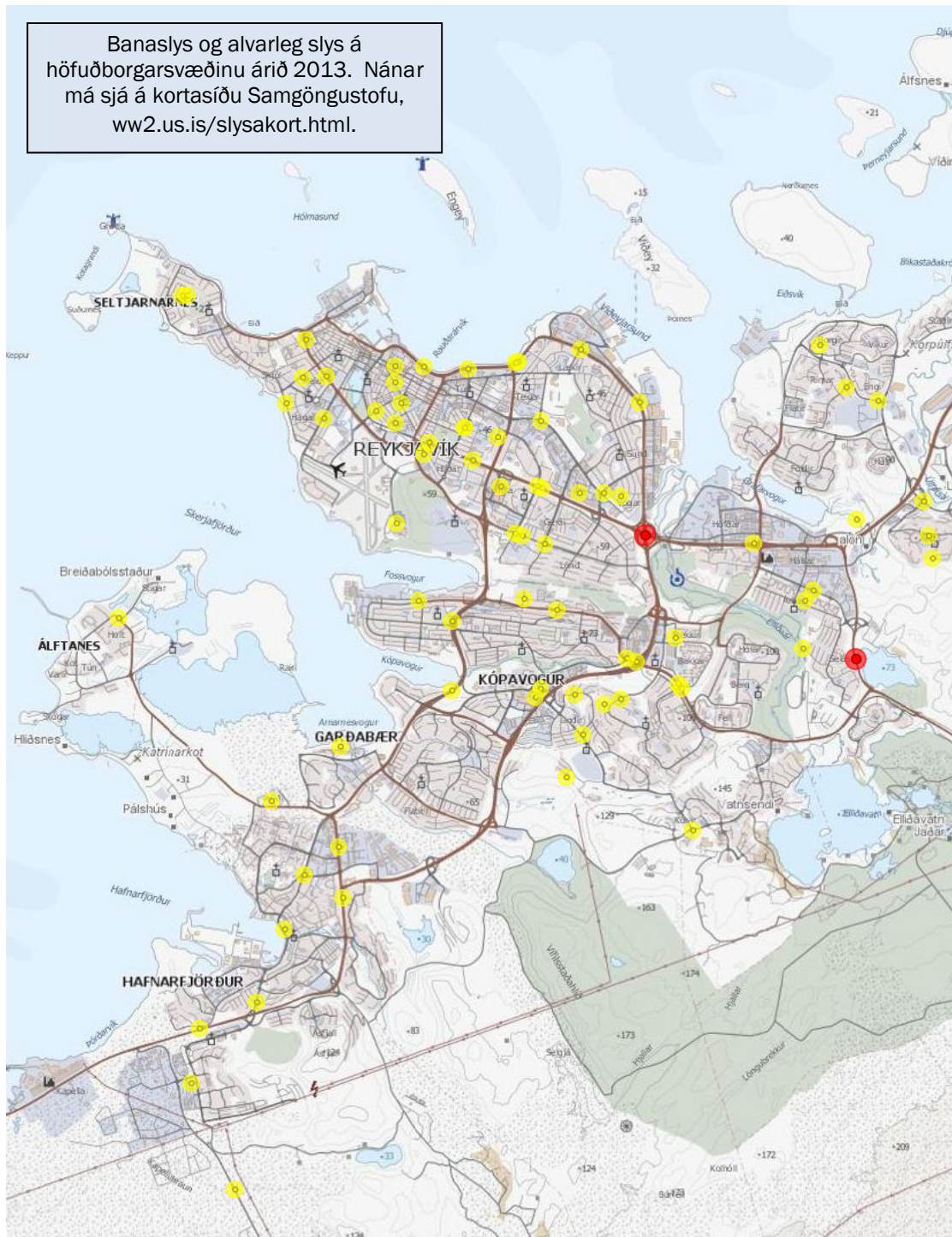
	Fjöldi slysa með meiðslum þar sem ölvun er orsök	Fjöldi slysa alls	Hlutfall
2004	53	810	6,5%
2005	35	687	5,1%
2006	39	915	4,3%
2007	59	1147	5,1%
2008	73	1086	6,7%
2009	51	893	5,7%
2010	44	882	5,0%
2011	39	849	4,6%
2012	42	742	5,7%
2013	34	822	4,1%
Meðaltal	46,9	883	5,3%



Banaslys og alvarleg slys á Íslandi árið 2013. Nánar má sjá á kortasiðu Samgöngustofu, [ww2.us.is/slysakort.html](http://ww2.us.is/slysakort.html).



Banaslys og alvarleg slys á höfuðborgarsvæðinu árið 2013. Nánar má sjá á kortasíðu Samgöngustofu, [ww2.us.is/slysakort.html](http://ww2.us.is/slysakort.html).



## Helstu tölur árið 2013

### Heildartölur yfir umferðarslys, slasaða og látna á Íslandi árið 2013

Fjöldi banaslysa	14
Fjöldi slysa með alvarlegum meiðslum	160
Fjöldi slysa með minniháttar meiðslum	648
Fjöldi slysa án meiðsla	5011
Fjöldi slysa alls	5833
Fjöldi látinna	15
Fjöldi alvarlega slasaðra	177
Fjöldi lítið slasaðra	1040
Fjöldi slasaðra og látinna alls	1232

### Umferðarslys á Íslandi árið 2013

	Banaslys	Slys með miklum meiðslum	Slys með litlum meiðslum	Slys án meiðsla	Samtals
Í þéttbýli	4	94	389	4261	4748
Í dreifbýli	10	66	259	750	1085

### Slasaðir og látinir í umferðarslysum á Íslandi árið 2013

	Látinir	Mikið slasaðir	Lítið slasaðir	Samtals
Karlmenn	7	124	468	599
Kvenmenn	8	53	572	633
Ekki vitað	0	0	6	6
0-16 ára	4	25	123	152
17-26 ára	3	40	386	429
27-36 ára	2	14	164	180
37-46 ára	2	31	112	145
47-56 ára	1	32	117	150
57-66 ára	3	15	63	81
67 ára og eldri	0	20	69	89

### Aldursskipting vegfarendahópa slasaðra og látinna á Íslandi árið 2013

	Ekki vitað	6 ára og yngra	7-14 ára	15-16 ára	17-20 ára	21-24 ára	25-64 ára	65 ára og eldri	Samtals
Ökumenn bifreiða	0	0	0	2	127	80	329	60	598
Ökumenn léttra bifhjóla	0	0	1	0	1	0	2	0	4
Ökumenn þungra bifhjóla	0	0	0	1	0	3	45	0	49
Farþegar bifreiða	6	23	43	29	80	43	140	34	398
Farþegar bifhjóla	0	0	2	0	0	0	1	0	3
Á reiðhjólum	0	3	18	5	11	8	51	2	98
Fótgangandi	0	4	15	4	7	7	28	11	76
Aðrir	0	1	0	1	2	1	1	0	6
Samtals	6	31	79	42	228	142	597	107	1232