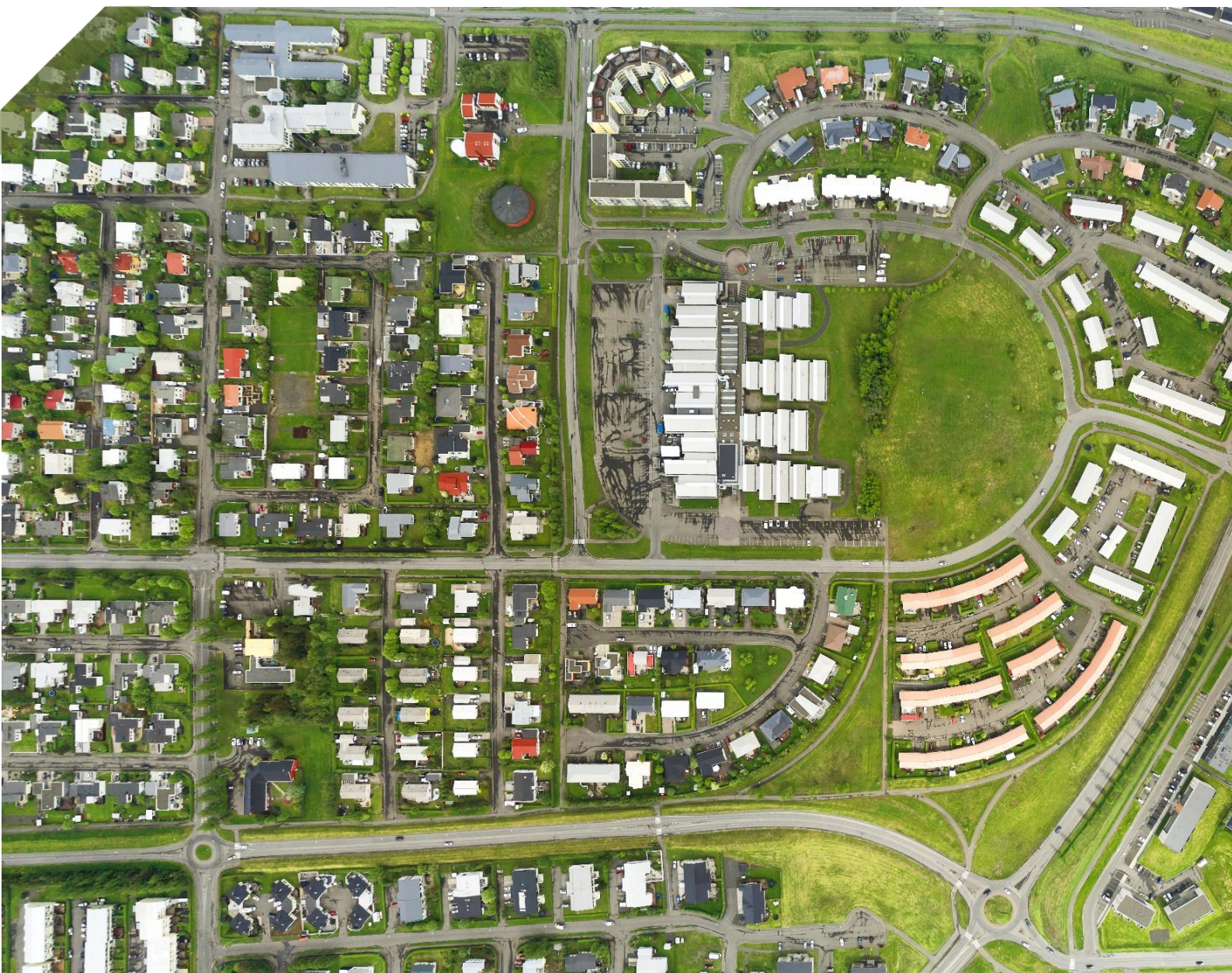


Apríl 2026

# Stafrænt aðalskipulag Gagnalýsing



## Efnisyfirlit

1	Yfirlit .....	3
2	Umfang .....	4
3	Auðkenning .....	4
4	Gagnatilhögun .....	4
4.1	Sameiginlegar fitjueigindir.....	5
4.2	Fitjutegundin Skipulag.....	5
4.3	Fitjutegundin Landnotkun.....	7
4.4	Fitjutegundirnar Önnur staðbundin ákvæði (punktar, línur og flákar) .....	10
4.5	Almenn ákvæði .....	15
5	Hnitakerfi.....	17
6	Gæði.....	17
7	Viðhald og miðlun gagna .....	17
7.1	Fyrirvarar .....	17
8	Lýsigögn .....	18

# 1 Yfirlit

<b>Titill</b>	Stafrænt aðalskipulag, gagnalýsing
<b>Dagsetning</b>	Apríl 2026
<b>Ábyrgðaraðili</b>	Húsnæðis-, mannvirkja- og skipulagsstofnun (HMS) Borgartúni 21, 105 Reykjavík Netfang: <a href="mailto:skipulag@hms.is">skipulag@hms.is</a>

## Um gögnin

Gagnalýsing þessi lýsir tilhögun og innihaldi stafrænna aðalskipulagsgagna og nær til allra stafrænna skipulagsgagna aðalskipulags samkvæmt skipulagslögum nr. 123/2010 og skipulagsreglugerð nr. 90/2013. Gagnalýsingunni er ætlað að samræma stafræn gögn aðalskipulags og auðvelda notkun þeirra og túlkun.

Um er að ræða aðra útgáfu gagnalýsingar fyrir stafrænt aðalskipulag (febrúar 2024). Í gagnalýsingunni er fitjutegundum og fitjueigindum stafræns aðalskipulags lýst. Gagnalýsingin verður uppfærð og gefin út að nýju eftir því sem þörf krefur.

Gagnalýsingin er sett fram í samræmi við staðal ÍST EN ISO 19131:2008 um gagnalýsingar fyrir landupplýsingagögn og eftir atvikum í samræmi við aðra ISO staðla. Til hliðsjónar var einnig gagnalýsing fyrir örnefni frá Náttúrufræðistofnun.

Gerð stafræns aðalskipulags er á hendi hlutaðeigandi sveitarfélaga sem bera ábyrgð á gerð aðalskipulags samkvæmt skipulagslögum nr. 123/2010. HMS annast gerð gagnalýsingar, hefur umsjón með stafrænum gögnunum aðalskipulags og ber ábyrgð á að gera þau aðgengileg með stafrænum hætti.

Stafræn aðalskipulagsgögn eru öllum opin og nýttast jafnt almenningi, opinberum aðilum og atvinnulífínu. Hægt er að nálgast þau í [Skipulagsvefsjá](#) HMS.

## Helstu hugtök

<b>Gagnalýsing</b> (data product specification)	Opinbert skjal þar sem sett er fram lýsing á því hvernig landupplýsingagögn um tiltekið efni eru flokkuð og skráð. Lýsingin nær yfir gögn sem saman mynda ákveðna afurð (t.d. stafrænt aðalskipulag).
<b>Landupplýsingar</b> (geographic information)	Gögn og upplýsingar sem tengjast stað á, í eða yfir jörðu, hvort heldur með hnitum eða auðkenni, t.d. póstnúmer eða landnotkunarflokkur ákveðins landnotkunarreits.
<b>Landupplýsingakerfi</b> (geographical information system)	Ýmsir miðlar og kerfi sem meðhöndla, greina og birta landupplýsingar, þar á meðal hugbúnaður sem getur varðveitt, greint og birt landupplýsingar. Til dæmis ArcGIS eða QGIS.
<b>Fitja</b> (feature)	Líkan af náttúrulegu eða manngerðu fyrirbæri sem á sér staðsetningu eða umfang á, í eða yfir jörðu. Fitja getur verið auðkennd sem punktur, lína eða fláki. Í aðalskipulagi getur það m.a. átt við landnotkunarreit og veg.

---

<b>Fitjueigind</b> (feature attribute)	Fitjueigind er eiginleiki eða einkenni fitju. Í aðalskipulagi getur fitjueigind m.a. verið landnotkunarflokkur, byggingarmaqñ og önnur skipulagsákvaði.
<b>Fitjutegund</b> (feature type)	Flokkur fitja, sem búa yfir sömu eiginleikum. Í aðalskipulagi eru t.d. landnotkunarflákar ein fitjutegund þar sem þeir eiga það sameiginlegt að vera flákar sem skilgreina stefnu um landnotkun á tilteknu svæði.
<b>Gagnagrunnur</b> (database)	Skipulagt kerfi til að geyma tölvuskráð gögn um tiltekið efni, skipa þeim niður eftir innbyrðis venslum, vinna úr þeim og heimta þau.
<b>Fláki</b> (polygon)	Afmarkað svæði sem myndað er úr þremur eða fleiri línur sem tengjast og mynda þannig eina heild. Dæmi um fláka í aðalskipulagi getur til að mynda verið landnotkunarreitir sem þekur ákveðið landsvæði.

---

## 2 Umfang

Gögnin innihalda stafrænt aðalskipulag sveitarfélaga sem nær yfir öll stafræn aðalskipulagsgögn samkvæmt skipulagslögum nr. 123/2010 og skipulagsreglugerð nr. 90/2013. Stafrænt aðalskipulag nær yfir allt landsvæði viðkomandi sveitarfélags.

Gögnin eiga uppruna hjá viðkomandi sveitarfélögum sem bera ábyrgð á að vinna aðalskipulag innan sinna sveitarfélagamarka. HMS fær gögnin afhent frá sveitarfélögum þegar aðalskipulag tekur gildi og heldur utan um þau í landfræðilegum gagnagrunni sem stækkar og uppfærir jafnóðum og gögn berast. Endanlegt landfræðilegt umfang gagnanna verður því landsvæði allra sveitarfélaga á Íslandi.

## 3 Auðkenning

<b>Titill</b>	Stafrænt aðalskipulag, gagnalýsing
<b>Landfræðilegt umfang</b>	Öll stafræn aðalskipulagsgögn sveitarfélaga samkvæmt skipulagslögum nr. 123/2010 og skipulagsreglugerð nr. 90/2013.
<b>Tilgangur</b>	Gagnalýsingunni er ætlað að lýsa tilhögun stafrænna aðalskipulagsgagna og auðvelda notkun og túlkun þeirra. Allir hafa aðgang að gögnunum sem nýtast jafnt almenningi, opinberum aðilum og atvinnulífinu.

## 4 Gagnatilhögun

Stafræn aðalskipulagsgögn samstanda af fimm fitjutegundum og einni töflu sem venslað er við viðkomandi fitjutegundir.

Heiti fitjutegunda og eiginda eru í samræmi við tilmæli í ISO 19103 og innihalda ekki séríslenska stafi, tákni eða stafabil.

- **Heiti fitjueiginda** sem samsett eru úr mörgum orðum eru mynduð með því að steypa saman orðum án bils með fyrsta staf í seinna orði með hástaf en aðra stafi lágstafi (t.d. gildirTil).
- **Heiti fitjutegunda** sem eru samsett úr mörgum orðum lúta sömu reglum og heiti fitjueiginda nema að því leyti að fyrsti stafur er einnig hástafur (t.d. OnnurakvaediPunktur).

#### 4.1 SAMEIGINLEGAR FITJUEIGINDIR

Fjórar fitjueigindir eru sameiginlegar fyrir öll gögn stafræns aðalskipulags, þ.e. fyrir allar fitjutegundir og töflu.

Tafla 1. Sameiginlegar fitjueigindir.

Fitjueigindir	
Eigind: <b>audkenni (auðkenni)</b>	
Gerð:	Textastrengur
Skilgreining:	Auðkenni fitju, notað til venslunar. Fyllt út af HMS.
Eigind: <b>gildirFra (gildir frá)</b>	
Gerð:	Dagsetning
Skilgreining:	Dagurinn sem viðkomandi skipulagsgagn tekur gildi, með birtingu auglýsingar í B-deild Stjórnartíðinda. Fyllt út af HMS þegar skipulagsákvörðun tekur gildi.
Eigind: <b>gildirTil (gildir til)</b>	
Gerð:	Dagsetning
Skilgreining:	Síðasti dagur sem skipulagsgagn er í gildi. Fyllt út af HMS þegar ný skipulagsákvörðun tekur gildi sem fellir viðkomandi ákvörðun úr gildi.
Eigind: <b>skipnr (skipulagsnúmer)</b>	
Gerð:	Textastrengur
Skilgreining:	Einkvæmt númer viðkomandi skipulagsáætlunar. Fyllt út af HMS.

#### 4.2 FITJUTEGUNDIN SKIPULAG

Fitjutegundin *Skipulag* nær yfir heildarafmörkun aðalskipulags eða afmörkun breytingar á aðalskipulagi, þegar það á við. Fitja af fitjutegundinni *Skipulag* lýsir þannig afmörkun aðalskipulagsins í heild með því að afmarka skipulagssvæði þess, eða afmörkun skipulagsbreytingarinnar, ef um breytingu á aðalskipulagi er að

ræða. Ef skipulagssvæði samanstendur af fleiri en einni landfræðilegri heild eru svæðin táknuð með einni fitju (e. multipolygon).

*Tafla 2. Fitjueigindir fyrir fitjutegundina Skipulag.*

---

<b>Fitjueigindir</b>	
<b>Eigind: heiti</b>	
Gerð:	Textastrengur
Skilgreining:	Opinbert heiti aðalskipulags, þar sem fram kemur nafn sveitarfélags og skipulagstímabil. Einnig auðkenni eða heiti aðalskipulagsbreytingar, þegar um breytingu er að ræða.
<b>Eigind: skipStig (skipulagsstig)</b>	
Gerð:	Textastrengur
Skilgreining:	Heiti skipulagsstigs samkvæmt skipulagslögum nr. 123/2010.
<b>Eigind: malsMed (málsmeðferð)</b>	
Gerð:	Textastrengur
Skilgreining:	Tilgreinir þá málsmeðferð sem skipulag fær samkvæmt skipulagslögum nr. 123/2010, hvort um heildarskipulag er að ræða eða breytingu á skipulagi.
	Tilbúin gildi:
	ASK Aðalskipulag
	BR Breyting á aðalskipulagi
	OBR Óveruleg breyting á aðalskipulagi
<b>Eigind: heitiStj (heiti stjórnvalds)</b>	
Gerð:	Textastrengur
Skilgreining:	Heiti sveitarfélags sem ber ábyrgð á gerð aðalskipulagsins.
<b>Eigind: nrStj (númer stjórnvalds)</b>	
Gerð:	Textastrengur
Skilgreining:	Númer sveitarfélags sem ber ábyrgð á gerð aðalskipulagsins.
<b>Eigind: fyrirm (fyrirmæli)</b>	
Gerð:	Textastrengur
Skilgreining:	Tilvísanir í lög og reglugerð sem skipulagið er unnið eftir, þ.e. gildandi skipulagslög og skipulagsreglugerð.

---

---

Eigind: **grunnur (kortagrunnur)**

Gerð: Textastrengur

Skilgreining: Upplýsingar um kortagrunna sem landfræðileg afmörkun skipulagsáskvarðana byggir á. Skráð er nafn framleiðanda, nafn gagnasetts, útgáfunúmer og dagsetning eftir því sem við á.

---

Eigind: **vidhUrl (skipulagsskjöl)**

Gerð: Textastrengur

Skilgreining: Vefslóð sem vísar á staðfest skipulagsgögn, uppdrátt og greinargerð, á pdf formi.

Fyllt út af HMS.

---

### 4.3 FITJUTEGUNDIN LANDNOTKUN

Afmörkuð svæði sem flokkuð eru í landnotkunarflokkum og tiltekin skipulagsákvæði gilda um í samræmi við 6. kafla skipulagsreglugerðar nr. 90/2013.

Fitjur af fitjutegundinni *Landnotkun* eru flákar sem afmarka landnotkunarreiti innan viðkomandi sveitarfélaga og lýsa stefnu og skipulagsákvæðum. Ef landnotkunarreitur samanstendur af fleiri en einni landfræðilegri heild er teiknuð ein fitja fyrir öll svæðin (e. multipolygon).

*Tafla 3. Fitjueigindir fyrir fitjutegundina Landnotkun.*

---

**Fitjueigindir**

---

Eigind: **flokkur (landnotkunarflokkur)**

Gerð: Textastrengur

Skilgreining: Heiti landnotkunarflokks í samræmi við 6. kafla skipulagsreglugerðar nr. 90/2013.

Tilbúin gildi:

ÍB	Íbúðarbyggð
M	Miðsvæði
VÞ	Verslun og þjónusta
S	Samfélagsþjónusta
AT	Athafnasvæði
I	Iðnaðarsvæði
E	Efnistöku- og efnislosunarsvæði
F	Frístundabyggð
AF	Afþreyingar- og ferðamannasvæði
ÍÞ	Íþróttasvæði
K	Kirkjugarðar og grafreitir
OP	Opin svæði
VE	Vegir, götur og stígar
FV	Flugvellir
H	Hafnir
VH	Veitur
L	Landbúnaðarsvæði
SL	Skógræktar- og landgræðslusvæði
ÓB	Óbyggð svæði
ÓBJ	Óbyggð svæði, jökull
SN	Sérstök not haf- og vatnssvæða
V	Vötn, ár og sjór
VB	Vatnsból
ST	Strandsvæði
VÖ	Varnar- og öryggissvæði
SF	Skipulagi frestað

---

**Eigind: numer (númer landnotkunarreits)**

Gerð: Heiltala

Skilgreining: Hlaupandi númer landnotkunarreits sem notað er til auðkenningar innan hvers landnotkunarflokks og til að tengja skipulagsákvæði í skipulagsgreinargerð við viðkomandi reit á skipulagsupprætti.

---

**Eigind: heiti**

Gerð: Textastrengur

Skilgreining: Heiti sem notað er til að vísa í reitinn í daglegu tali.

---

**Eigind: akvaedi (ákvæði)**

Gerð: Textastrengur

Skilgreining: Skipulagsákvæði sem gilda um þann reit sem fitjan afmarkar umfram það sem kemur fram í stefnu og almennum skipulagsákvæðum viðkomandi aðalskipulags.

---

**Eigind: lysing (lýsing)**

Gerð: Textastrengur

Skilgreining: Stutt lýsing á viðkomandi landnotkunarreit, þar sem það á við.

Lýsing felur ekki í sér skipulagsákvæði en er ætlað að gefa nánari upplýsingar um stöðu á viðkomandi reit eða aðrar upplýsingar um reitinn sem ástæða þykir að setja fram.

---

Eigind: **staerd (stærð landnotkunarreits)**

Gerð: Rauntala

Skilgreining: Viðmiðunarstærð landnotkunarreits í samræmi við ákvæði í skipulagsgreinargerð viðkomandi aðalskipulags. Sett fram í hekturum (ha) með einum aukastaf.

---

Eigind: **ibudirFj (fjöldi íbúða)**

Gerð: Heiltala

Skilgreining: Heildarfjöldi íbúða (þegar byggðar og heimilar) sem aðalskipulagið gerir ráð fyrir á þeim reit sem fitjan afmarkar (getur verið hámark eða viðmiðunartala).

---

Eigind: **byggmagn (byggingarmagn)**

Gerð: Heiltala

Skilgreining: Heildar byggingarmagn húsnæðis í fermetrum sem aðalskipulagið gerir ráð fyrir á þeim reit sem fitjan afmarkar (getur verið hámark eða viðmiðunartala).

---

Eigind: **efnismagn (efnismagn)**

Gerð: Heiltala

Skilgreining: Efnisrúmmál (m<sup>3</sup>) efnistöku-, efnislosunarsvæða, eftir því sem við á (getur verið hámark eða viðmiðunartala)

---

Eigind: **gistiFj (fjöldi gistirúma)**

Gerð: Heiltala

Skilgreining: Heildarfjöldi gistirúma (gesta) sem heimilaður er á reitnum sem fitjan afmarkar.

---

Eigind: **grunnögn (grunnögn)**

Gerð: Textastrengur

Skilgreining: Upplýsingar um grunnögn sem landfræðileg afmörkun fitjunnar byggir á, sbr. loftmyndir, landhæðarlíkan eða landeignamörk. Skráð er nafn framleiðanda, nafn gagnasetts, útgáfunúmer og dagsetning eftir því sem við á.

Á aðeins við ef afmörkun viðkomandi fitju byggir ekki á sama grunni og tilgreindur er sem kortagrunnur í fitjutegundinni *Skipulag*. Ef ekkert er tekið fram er gert ráð fyrir að viðkomandi fitja byggji á sama grunni og gefinn er upp fyrir aðalskipulagið í heild.

---

Eigind: **nakvaemni (nákvæmni)**

Gerð: Textastrengur

Skilgreining: Mælikvarði þess skipulagsuppráttar sem fitjan er sett fram á, segir til um nákvæmni túlkunar á landfræðilegum afmörkunum.

---

#### **4.4 FITJUTEGUNDIRNAR ÖNNUR STAÐBUNDIN ÁKVÆÐI (PUNKTAR, LÍNUR OG FLÁKAR)**

*Önnur staðbundin ákvæði eru þrjár fitjutegundir sem deila að miklu leyti sömu fitjueigindum en eru táknuð með mismunandi hætti á skipulagsupprætti. Þær eru *ÖnnurakvaediPunktur*, *ÖnnurakvaediLina* og *ÖnnurakvaediFlaki*.*

##### **4.4.1 ÖnnurakvaediPunktur**

Fitjutegundin nær yfir skipulagsákvæði sem táknuð eru sem punktur á aðalskipulagsupprætti. Það getur meðal annars átt við lítil svæði sem fela í sér tiltekna landnotkun samkvæmt landnotkunarflokkum í 6. kafla skipulagsreglugerðar nr. 90/2013 en eru auðkennd með punkti í stað fláka á skipulagsupprætti vegna smæðar. Einnig geta slík punktákvæði varðað staðbundin verndarákvæði, eins og hverfisvernd, sem vegna smæðar eru auðkennd með punkti á skipulagsupprætti. Fyrirbæri sem táknuð eru sem punktur leggjast ofan á landnotkunarþekjuna, þar sem landnotkunarreitir eru afmarkaðir með flákum.

##### **4.4.2 ÖnnurakvaediFlaki**

Fitjutegundin nær yfir önnur skipulagsákvæði en landnotkunarreiti sem táknuð eru með flákum og leggjast ofan á þekju landnotkunarreita. Þetta á við um svokallaðar takmarkanir á landnotkun samanber gr. 6.3 í skipulagsreglugerð nr. 90/2013.

##### **4.4.3 ÖnnurakvaediLina**

Fitjutegundin nær yfir skipulagsákvæði sem táknuð eru sem lína á aðalskipulagsupprætti. Þar á meðal eru öll skipulagsákvæði um línuleg veitumannvirki, vegi og stíga, en einnig línur sem auðkenna takmarkanir á landnotkun samanber hættumatslínur vegna ofanflóða.

##### **4.4.4 Önnur staðbundin ákvæði, fitjueigindir**

Flestar fitjueigindir fyrir *Önnur staðbundin ákvæði* punkta og fláka eru þær sömu og er þeim lýst í töflu 4. Fitjueigindum fyrir *Önnur staðbundin ákvæði*, línur er lýst í töflu 5.

Tafla 4. Fitjueigindir fyrir fitjutegundirnar Önnur staðbundin ákvæði, flákar og punktar.

---

**Fitjueigindir**

---

Eigind: flokkur

Gerð: Textastrengur

Skilgreining: Heiti landnotkunarflokks eða tegundar takmarkana á landnotkun samkvæmt skipulagsreglugerð nr. 90/2013.

Tilbúin gildi:

ÍB	Íbúðarbyggð
M	Miðsvæði
VP	Verslun og þjónusta
S	Samfélagsþjónusta
AT	Athafnasvæði
I	Iðnaðarsvæði
E	Efnistöku- og efnislosunarsvæði
F	Frístundabyggð
AF	Afþreyingar- og ferðamannasvæði
ÍP	Íþróttasvæði
K	Kirkjugarðar og grafreitir
OP	Opin svæði
VE	Vegir, götur og stígar
FV	Flugvellir
H	Hafnir
VH	Veitur
L	Landbúnaðarsvæði
SL	Skógræktar- og landgræðslusvæði
ÓB	Óbyggð svæði
SN	Sérstök not haf- og vatnssvæða
V	Vötn, ár og sjór
VB	Vatnsból
ST	Strandsvæði
VÖ	Varnar- og öryggissvæði
SF	Skipulagi frestað
NV	Náttúruvá
VA	Varúðarsvæði
VF	Vatnsvernd fjarsvæði
VG	Vatnsvernd grannsvæði
VS	Vatnsvernd á strandsvæðum við ár, vötn og sjó
VÖR	Vatnsvernd öryggissvæði
HV	Hverfisvernd
HF	Hindranafletir flugvalla
MG	Mislæg gatnamót
MÞ	Mislæg þverun við reið-, göngu- og/eða hjólreiðaleið
ÞM	Þéttbýlismörk
ÞS	Þróunarsvæði

---

---

Eigind: **numer (númer)**

Gerð: Heiltala

Skilgreining: Númer reits sem notað er til auðkenningar innan hvers landnotkunarflokks og/eða tegundar takmarkana á landnotkun. Hlaupandi röð númera fyrir hvern landnotkunarflokk eða tegund takmarkana á landnotkun sem tengir skipulagsákvæði í skipulagsgreinargerð við viðkomandi reit á skipulagsupphætti.

---

Eigind: **heiti**

Gerð: Textastrengur

Skilgreining: Heiti sem notað er til að vísa í reitinn í daglegu tali, svo sem heiti hverfisverndarsvæðis.

---

Eigind: **akvaedi (ákvæði)**

Gerð: Textastrengur

Skilgreining: Skipulagsákvæði sem gilda um þann reit sem fitjan afmarkar.

Þegar ákvæði eiga uppruna í öðrum stjórnvaldsákvörðunum, skal sett inn tilvísun í viðkomandi stjórnvaldsákvörðun. Þetta á m.a. við um vatnsverndarsvæði, þar sem takmarkanir/ákvæði um svæðin eru sótt í reglugerð nr. 796/1999 um varnir gegn mengun vatns m.s.br.

---

Eigind: **lysing (lýsing)**

Gerð: Textastrengur

Skilgreining: Stutt lýsing á viðkomandi fitju, þar sem það á við.

Lýsing felur ekki í sér skipulagsákvæði en er ætlað að gefa nánari upplýsingar um stöðu á viðkomandi reit eða aðrar upplýsingar um fitjuna sem ástæða þykir að setja fram.

---

Eigind: **staerd (stærð svæðis)**

Gerð: Rauntala

Skilgreining: Viðmiðunarstærð reits í samræmi við ákvæði í skipulagsgreinargerð viðkomandi aðalskipulags. Sett fram í hekturum (ha) með einum aukastaf.

---

Eigind: **ibudirFj (fjöldi íbúða)**

Gerð: Heiltala

Skilgreining: Heildarfjöldi íbúða (þegar byggðar og heimilar) sem aðalskipulagið gerir ráð fyrir á þeim reit sem fitjan afmarkar (getur verið hámark eða viðmiðunartala).

---

---

Eigind: **byggmagn (byggingarmagn)**

Gerð: Heiltala

Skilgreining: Heildarbyggingarmagn húsnæðis í fermetrum sem aðalskipulagið gerir ráð fyrir á þeim reit sem fitjan afmarkar (getur verið hámark eða viðmiðunartala).

---

Eigind: **efnismagn (efnismagn)**

Gerð: Heiltala

Skilgreining: Efnisrúmmál (m<sup>3</sup>) efnistöku-, efnislosunarsvæða, eftir því sem við á (getur verið hámark eða viðmiðunartala).

---

Eigind: **gistiFj (fjöldi gistirúma)**

Gerð: Heiltala

Skilgreining: Heildarfjöldi gistirúma (gesta) sem heimilaður er á reitnum sem fitjan afmarkar.

---

Eigind: **grunnöggn (grunnöggn)**

Gerð: Textastrengur

Skilgreining: Upplýsingar um þau grunnöggn sem landfræðileg afmörkun fitjunnar byggir á, svo sem eldra aðalskipulag, loftmyndir, landhæðarlíkan og landeignamörk. Skráð er nafn framleiðanda, nafn gagnasetts, útgáfunúmer og dagsetning eftir því sem við á.

Á aðeins við ef viðkomandi fitja byggir ekki á sama grunni og tilgreindur er sem kortagrunnur í fitjutegundinni *Skipulag*. Ef ekkert er tekið fram er gert ráð fyrir að viðkomandi fitja byggji á sama grunni og gefin er upp fyrir skipulagið í heild.

---

Eigind: **nakvæmni (nákvæmni)**

Gerð: Textastrengur

Skilgreining: Mælikvarði staðfests skipulagsuppdráttar sem fitja byggir á, segir til um nákvæmni túlkunar á landfræðilegum afmörkunum.

---

Tafla 5 inniheldur lista yfir fitjueigindir skipulagsákvæða sem sett eru fram sem línur.

*Tafla 5. Fitjueigindir fyrir fitjutegundina Önnur skipulagsákvæði, línur.*

<b>Fitjueigindir</b>	
<b>Eigind: flokkur (landnotkunarflokkur)</b>	
Gerð:	Textastrengur
Skilgreining:	Heiti landnotkunarflokks eða tegundar takmarkana á landnotkun samkvæmt skipulagsreglugerð nr. 90/2013.
	Tilbúin gildi:
	VE Vegir, götur og stígar
	VH Veitur
	NV Náttúruvá
	VG Varnargarðar
	VM Vaxtarmörk þéttbýlis
<b>Eigind: undirFI (undirflokkur)</b>	
Gerð:	Textastrengur
Skilgreining:	Nánari skilgreining á viðkomandi landnotkunarflokkum og takmörkunum þar sem við á.
	Tilbúin gildi:
	SV Stofnvegur/stofnbraut
	TV Tengivegur/tengibraut
	AV Aðrir vegir og götur
	SU Sporbundin umferð/umferð í sérrými
	GO Jarðgöng
	GL Gönguleið
	HL Hjólreiðaleið
	GH Göngu- og hjólreiðaleið
	RL Reiðleið
	R Rafveita, loftlína
	RN Rafveita, jarðstrengur
	HV Hitaveita
	VV Vatnsveita
	FV Fráveita
	LL Ljósleiðari
	EL Eldsneytislögn
	GA Gaslögn
	HLA Hættumatslína A
	HLB Hættumatslína B
	HLC Hættumatslína C
	STÍ Stífla
	VGA Varnargarður

---

Eigind: **numer (númer)**

Gerð: Heiltala

Skilgreining: Númer sem notað er til auðkenningar og tengir skipulagsákvæði í greinargerð við viðkomandi línu á skipulagsupprætti.

---

Eigind: **heiti**

Gerð: Textastrengur

Skilgreining: Heiti sem notað sem tilvísun í daglegu tali, svo sem heiti vegar eða raflínu.

---

Eigind: **akvaedi (ákvæði)**

Gerð: Textastrengur

Skilgreining: Skipulagsákvæði fyrir viðkomandi fitju.

---

Eigind: **lysing (lýsing)**

Gerð: Textastrengur

Skilgreining: Stutt lýsing á viðkomandi fitju, þar sem það á við.

Lýsing felur ekki í sér skipulagsákvæði en er ætlað að gefa nánari upplýsingar um stöðu á viðkomandi fitju eða aðrar upplýsingar um fitjuna sem ástæða þykir að fram komi í aðalskipulagi.

---

Eigind: **grunnögn (grunnögn)**

Gerð: Textastrengur

Skilgreining: Upplýsingar um þau grunnögn sem landfræðileg afmörkun fitjunnar byggir á, svo sem eldra aðalskipulag, loftmyndir, landhæðarlíkan og landeignamörk. Skráð er nafn framleiðanda, nafn gagnasetts, útgáfunúmer og dagsetning eftir því sem við á.

Á aðeins við ef viðkomandi fitja byggir ekki á sama grunni og tilgreindur er sem kortagrunnur í fitjutegundinni *Skipulag*. Ef ekkert er tekið fram er gert ráð fyrir að viðkomandi fitja byggji á sama grunni og gefin er upp fyrir skipulagið í heild.

---

Eigind: **nakvaemni (nákvæmni)**

Gerð: Textastrengur

Skilgreining: Mælikvarði þess skipulagsuppráttar sem fitjan er sett fram á, segir til um nákvæmni túlkunar á landfræðilegum afmörkunum.

---

#### 4.5 ALMENN ÁKVÆÐI

Auk ofangreindra fitjutegunda inniheldur stafrænt aðalskipulag eina töflu. Taflan *Almenn ákvæði* inniheldur upplýsingar um almenn skipulagsákvæði sem gilda um landnotkunarflokka. HMS venslar töflurnar við fitjutegundirnar *Landnotkun* og *Önnur ákvæði*.

Tafla 6. Almenn ákvæði, eigindir.

---

**Fitjueigindir**

---

Eigind: **nrStj (númer stjórnvalds)**

Gerð: Textastrengur

Skilgreining: Númer sveitarfélags sem ber ábyrgð á gerð aðalskipulagsins.

---

Eigind: **flokkur (landnotkunarflokkur)**

Gerð: Textastrengur

Skilgreining: Heiti landnotkunarflokks í samræmi við 6. kafla skipulagsreglugerðar nr. 90/2013, sett fram sem skammstafanir viðkomandi landnotkunar.

Tilbúin gildi eru þau sömu og sett eru fram undir eigindinni flokkur (landnotkunarflokkur) í töflu 3, í kafla 4.3.

---

Eigind: **undirFI (undirflokkur)**

Gerð: Textastrengur

Skilgreining: Nánari skilgreining á viðkomandi landnotkunarflokkum og takmörkunum þar sem við á.

Tilbúin gildi eru þau sömu og sett eru fram undir eigindinni undirFI (undirflokkur) í töflu 5, í kafla 4.4.

---

Eigind: **almAkvaedi (almenn ákvæði)**

Gerð: Textastrengur

Skilgreining: Þau almennu ákvæði sem gilda um landnotkunarflokka viðkomandi aðalskipulags í samræmi við 6.1. gr. Skipulagsreglugerðar nr. 901/2013.

---

## 5 Hnitakerfi

Gögn sem þessi gagnalýsing nær til eru sett fram í hnitakerfinu ÍSN93 (EPSG:3057).

## 6 Gæði

Gæði aðalskipulagsgagna eru á ábyrgð viðkomandi sveitarfélags. Skipulagsgögn skulu sett fram í samræmi við þessa gagnalýsingu og kröfur um tilhögun stafrænna skipulagsgagna samkvæmt skipulagslögum og skipulagsreglugerð.

Stafrænt aðalskipulag á að endurspeгла stefnu og skipulagsákvæði sem sett er fram í staðfestu aðalskipulagi. Komi upp vafamál eða ágreiningur um túlkun aðalskipulags á stafrænu formi, eða ef misræmi er á milli stafrænna gagna og staðfesta gagna aðalskipulags, gilda staðfest aðalskipulagsgögn, þ.e. útprentaður staðfestur skipulagsuppráttur í réttum mælikvarða og skipulagsgreinargerð.

Fitjur í stafrænu aðalskipulagi eru almennt ekki afmarkaðar mjög nákvæmt. Nákvæmni túlkunar á landfræðilegum afmörkunum í stafrænu aðalskipulagi ræðst af mælikvarða staðfesta skipulagsuppráttanna.

## 7 Viðhald og miðlun gagna

Allar lagfæringar, breytingar og endurskoðun á skipulagsgögnum eru á forræði þess sveitarfélags sem gögnin eiga uppruna hjá. Sveitarfélög skila gögnunum til HMS sem hefur umsjón með varðveislu og miðlun þeirra. Stafrænir aðalskipulagsgrunnar sem borist hafa HMS eru aðgengilegir í [Skipulagsvefsjá HMS](#).

Opin gögn HMS eru gefin út samkvæmt [Creative Commons Attribution 4.0 International License](#). Það þýðir í grófum dráttum að nefna þarf viðkomandi sveitarfélag sem ábyrgðaraðila gagnanna, HMS sem heldur utanum gögnin, heiti gagnasafns og tíma sem gögn voru sótt. Dæmi: Inniheldur gögn úr Aðalskipulagi Reykjavíkur 2010-2030, sótt í skipulagsgagnagrunn HMS í nóvember 2021.

### 7.1 FYRIRVARAR

Stafræn aðalskipulagsgögn sem bárust HMS fyrir 1. desember 2021 fylgja ekki gagnatilhögun sem kynnt er í gagnalýsingu að öllu leyti. Það eru gögn sem unnin voru áður en samræmd tilhögun á stafrænum aðalskipulagsgögnum lá fyrir. Þeim gögnum má skipta í 2 hluta:

- Gögn unnin af sveitarfélögum áður en gagnalýsing var gefin út.
  - Um er að ræða aðalskipulagsgögn sem voru unnin af sveitarfélögum og skilað til HMS á stafrænan hátt. Gagnahögun viðkomandi gagna er að mörgu leyti sambærileg því sem sett er fram í gagnalýsingu en þar sem samræmd gagnahögun lá ekki fyrir þegar þau voru unnin eru einhver frávik þar frá.
- Gögn færð á stafrænt form af HMS.

- Fitjur voru dregnar handvirkt upp af staðfestum skipulagsupphráttum á pdf formi og/eða byggðar á eldri teiknigögnum (CAD) sveitarfélaga.
- Í viðkomandi gagnasettum innihalda þekjurnar aðeins mjög grófa afmörkun á helstu landnotkunarflokkum öðrum en „vötn ár og sjór“ og helstu takmarkanir á landnotkun. Línuþekjan inniheldur aðeins göngu-, hjóla-, og reiðleiðir. Í eigindatöflu er aðeins sett fram tegund landnotkunar/takmarkana. Þar koma skilmálar ekki fram og ekki tölfraðilegar upplýsingar, sbr. stærðir, byggingarmagn og fjöldi íbúða.
- Í viðkomandi gögnum inniheldur eigindin „nákvæmni“ mælikvarða staðfesta upphráttu sem gögnin eru byggð á. Þar sem fitjur í viðkomandi gagnasettum voru dregnar handvirkt upp af útprentuðum upphráttum er sérstakur fyrirvari er gerður á nákvæmni landfræðilegra afmarkana í viðkomandi gagnasettum. Nákvæmni er yfirleitt minni en eigindin „nákvæmni“ gefur til kynna.

## 8 Lýsigögn

Í lögum um grunngerð fyrir stafrænar landupplýsingar (nr. 44/2011) er kveðið á um að stjórnvöld skuli skrá lýsigögn fyrir stafrænar landupplýsingar og vefþjónustu sem þau eiga, reka eða varðveita. Lýsigögn gefa upplýsingar um einkenni og eiginleika gagnasafna. Meðal þess sem sett er fram í lýsigögnum eru upplýsingar um umfang og nákvæmni gagna, hvort þau séu hluti af stærra gagnamengi, hvenær gögnin eru unnin, hver ber ábyrgð á gögnunum og aðrar upplýsingar sem eiga við viðkomandi gögn.

Lýsigögn fyrir stafrænt aðalskipulag eru skráð í Lýsigagnagátt Náttúrufræðistofnunar.