

ATVIK-sjómenn

Upplýsingar og notkunarleiðbeiningar um kerfið

ATVIK-sjómenn

- Rafræn og miðlæg atvikaskráning fyrir sjómenn og útgerðir
- Veitir yfirsýn á atvikum, hættum og slysum um borð í skipum
- Greinir orsakir atvika til að stuðla að úrbótum og forvörnum
- Eflir öryggi, verkferla og upplýsingaflæði um úrvinnslu atvika
- Uppfyllir lög og reglugerðir um öryggismál sjómanna

/ Tilgangurinn



Skapa **yfirsýn** á slysum og hættum í vinnuumhverfinu

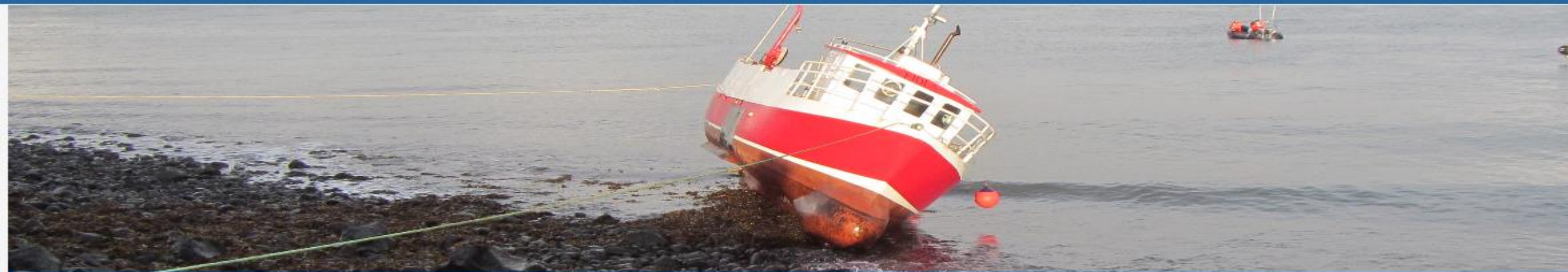
Greina **orsakir** atvika og tíðni þeirra

Stuðla að **úrbótum** og **forvörnum**

Öruggari **vinnustaður** um **borð** og verkferlar

Reglulegt **upplýsingastreymi** til áhafnar meðlima varðandi atvik og **úrvinnslu** þeirra

Uppfylla lög og reglugerðir um öryggi sjómanna



Tilkynningar

[Ábending](#)[Næstum slys](#)[Minniháttar slys](#)[Fjarveruslys](#)[Ógn](#)

Ábending

Hætta eða frávik í vinnulagi, vinnuumhverfi um borð og öryggismálum sjómanna

Sem dæmi má nefna yfirvofandi fallhættu vegna hálfu, bleytu eða hlutar á gólfi, klemmuhættu og eldhættu

1. Ábendingar

Öryggismál

- Óöruggt verkfæri eða búnaður
- Hjálmur ekki notaður
- Röng notkun á verkfærum/vélum

Hættur um borð

- Líkur á slysum
- Hættuleg efni á glámbekk
- Stress og andlegt álag

Brunavarnir

- Teppt aðgengi að slökkvitækjum
- Aðgengi að flóttaleið ófullnægjandi
- Eldhætta vegna lélegrar umgengni

Hættuleg hegðun

- Staðið á/klifrað yfir færibönd
- Áfengis- eða vímuefnanotkun

2. Næstum slys

- Næstum dottinn um mottu, lausa plötu eða ófrágengna slöngu
- Næstum dottinn í slori eða hálku
- Háseti næstum búinn að klemma sig eða reka sig í
- Hlutur féll nálægt skipverja
- Næstum búinn að fá þrifaefni í augun eða á húð

3. Minniháttar slys

- Mar og eymsli eftir högg, fall eða klemma sig
 - Skipverji fellur á bakið eða brjóstkassann
 - Klemmir sig milli kara eða kassa
- Snýr á sér öklann
- Kúla á hausinn eftir að hafa rekið sig í
- Minniháttar brunasár eða skurður á fingri

4. Fjarveruslys

Alvarleg slys svo sem:

- Beinbrot, skurður sem þarf að sauma
- Þungt höfuðhögg, heilahristingur skipverji rotast
- Mikil bak- og hálsmeiðsli
- Efnaslys í auga, á húð eða andar að sér

Fjarveruslys er líka ef skipverji er **frá vinnu slysdaginn og getur ekki unnið daginn eftir**

Öll fjarveruslys skal tilkynna rafrænt til Rannsóknarnefnd samgönguslysa

5. Ógn

- Einelti
- Kynferðileg áreitni
- Ógnandi hegðun (um borð, tölvupóst, síma)

** Tilkynningar berast einungis til mannauðsstjóra

Einelti algengt meðal sjómanna

Svavar Hávarðsson skrifar · 14. mars 2016 07:00

Líkar þetta 0



Depurð, kviði og svefnleysi var staðfest í svörum sjómanna.

FRÉTTABLAÐIÐ/HARI

Einelti um borð í íslenskum fiskiskipum virðist miklu algengara en gengur og gerist hjá öðrum starfsstéttum. Ríflega þriðjungur sjómanna, eða 38,9%, sem tóku þátt í nýlegri rannsókn sögðust hafa orðið fyrir eða upplifað einelti eða áreitni um borð á síðastliðnum sex mánuðum áður en rannsóknin var gerð.

Valdbeiting á vinnustað (2020)

Einelti (21,5%)

- 17,5% (síðustu 6 mánuði)

Kynferðisleg áreitni (15%)

- 9,1% (síðustu 6 mánuði)
 - 49% geranda samstarfsfélagar (kk.)
 - 32% geranda yfirmaður/stjórnendur (KK.)

Forritið leiðir mann áfram í skráninguna

Nýskrá

Sjálfvirki áminningarpóstur til skráningaraðila um úrvinnslu atvika

Ábending

Skráð af

Nafn

Kennitala

Aldur

Kyn

Netfang

Sími

Starfsheiti

Flettigluggi með vali

Fylla út reiti

Mundu að setja ekki persónugreinandi gögn í texta eins og t.d. Nafn og kt

Lýsing

Skrá lýsingu

Mundu að setja ekki persónugreinandi gögn í texta eins og t.d. Nafn og kt

Tillögur að úrbótum

Skrár

Skrá

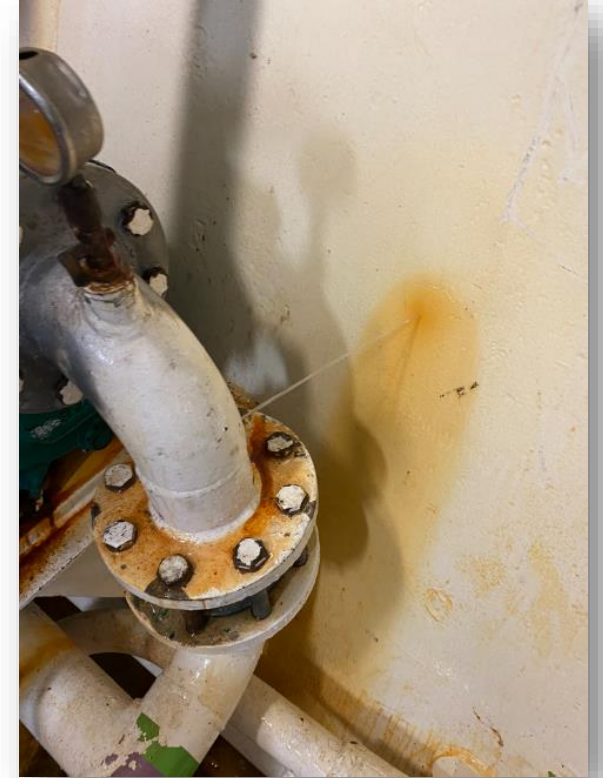
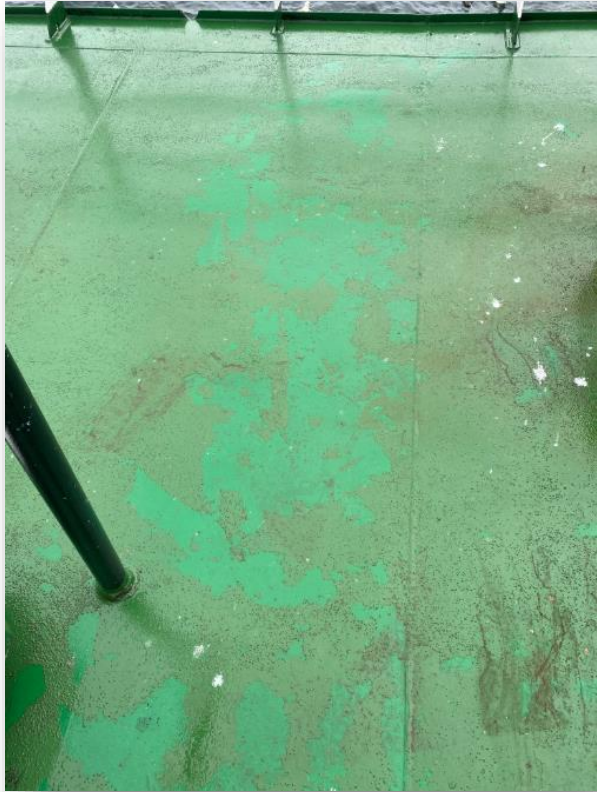
Lýsing

Bæta við skrá

Hlaða niður mynd

Skrá

Muna að setja myndir með skráningum



Dæmi um skýrslu fyrir hverja skráningu

Næstum slys

Óþekktur

Skráð af atvikspola

Dagsetning og tími 06.09.2022 07:23

Nafn Jón Jónsson

Kennitala 2112725389

Aldur 49

Kyn Karl

Þjóðerni Ísland

Netfang jon@jonsson

Sími 5555555

Starfsheiti Yfirstýrimaður

Starfsaldur til sjós 11 - 15 ár

Starfsaldur um borð á skipi 11 - 15 ár

Svið Bolfiskssvið

Skip FARSÆLL SH-030

Verkefni skips Að veiðum

Staðsetning skips NA land

Staðsetning slyss Þilfar

Staðsetning slyss nánar fremra Þilfar

Var farið í fyrirbyggjandi aðgerðir í kjölfar slyss? Nei

Lýsing Var að ganga á fremra þilfari þegar ég næstum datt á bakið þar sem þar var háll blettur sem vantaði sand í málninguna.

Tillögur að úrbótum Benda útgerðarstjóra á að það vantar sand í málninguna á ákveðnum beltli á fremra þilfari.

Úrbætur í kjölfar atviks

Vitni Nafn Sími Netfang

Skrár



Blettir%20%C3%A1%20

Staða Í vinnslu

Senda á RNSA

Prenta

Til baka

Skráning gegnum QR-kóða um borð

- Hægt að skrá í ATVIK-sjómenn með snjalltækjum um borð gegnum QR-kóða hjá útgerðum sem eru að nota forritið
- Skipverjar bera myndavél snjalltækisins upp að QR-kóðanum og fara þá inn í ATVIK-sjómenn útgerðarinnar



Rafræn tilkynning til RNSA og eyðublöð annarra aðila

- Öll tilkynningarskyld fjarveruslys er hægt að **tilkynna rafrænt til RNSA úr kerfinu** með því að **smella á hnappinn „Senda á RNSA“** í lok skráningar.
- Hægt er að **kalla fram eyðublöð** til Sjúkratrygginga Íslands og VÍS
- Hægt að prenta út allar skýrslur

Tilkynning til Sjúkratryggingar Íslands

| Senda á RNSA

| Tilkynning til VÍS

| Prenta

Persónuvernd, öryggi og meðhöndlun gagna

- ATVIK-sjómenn er þróað í samræmi við lög um Persónuvernd
- Öll gögn eru hýst miðlægt hjá viðurkenndum hýsingaraðila
- Hver útgerð er með sinn gagnagrunn
- Aðgengi að gögnum eru aðgangsstýrð með rafrænum skilríkjum

Gagnvirkt mælaborð og greiningartól



Heimasíða ATVÍK-sjómenn

- Á <https://www.samgongustofa.is/siglingar/oryggi-og-fraedsla/atvik-sjomenn> eru eftirfarandi upplýsingar:
 - Almennar upplýsingar um tilgang, markmið og notagildi forritsins
 - kynningar- og notkunarmyndbönd fyrir sjómenn
 - Uppsetningarferlið fyrir útgerðir sem vilja nota og tengjast ATVÍK-sjómenn
 - Persónuverndar málefni og vinnslu tölfræðilegra gagna til forvarnastarfs á sjó