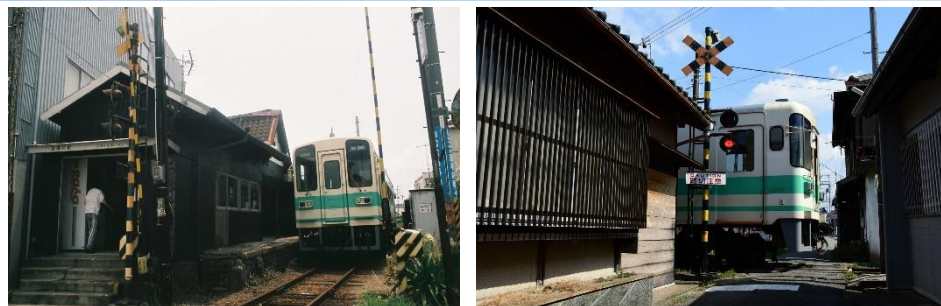


「実は和歌山人だけの常識??！レア情報」



日本一短い鉄道（ローカル線）は実は「和歌山県」だった！ （紀州鉄道 全線非電化路線 営業キロ 2.7km（御坊市）



鉄道事業者：「紀州鉄道」（第一種鉄道事業者）

- ・区間：御坊駅～西御坊駅
- ・営業キロ：2.7km 時速：20km/h
- ・走行時間：8分間
- ・概要：営業距離2.7km。他社との総合直通運転をしていない単独の鉄道路線【「自己完結路線」＝ローカル線】としては日本一の短さ。1両編成で、トコトコと町中や田園風景を走る姿は、ノスタルジックな雰囲気を醸し出しています。最近では、「紀州鉄道駄菓子列車」や「イルミネーション列車」など様々なイベントも行っています。車両貸切可（映画撮影の実績あり）

・管理者：紀州鉄道

◎学門駅（がくもんえき）

日本で唯一？「学門」という名称の無人駅。受験シーズンになると沢山の受験者が合格祈願に訪れ記念切符を購入する。

