

Start4 M4 XXL – Leichtgewichtrollstuhl, verstärkt. Bestellblatt.

Auftraggeber

Kunden-Nr. _____

Name _____

Straße, Nr. _____

PLZ, Ort _____

Versandadresse (wenn von Auftraggeber abweichend)

Name _____

Straße, Nr. _____

PLZ, Ort _____

Com. _____

Kostenvoranschlag

Bestellung

Kommentar



Start4 M4 XXL

Abbildung enthält Optionen
(inklusive Seitenteile und Beinstützen)

Art.-Nr. 480F53=40000_K

HMV-Nr. 18.50.02.3025

Grundausrüstung

- Aluminiumrohrrahmen mit Doppelkreuzstrebe
- Ankipphilfe im Rahmen integriert
- Beinstütze geteilt, winkleinstellbar,
- Fußauflage Kunststoff
- Wegschwenkbare Fußrastenhalter
- Deskseitenteil höheneinstellbar mit Armauflage
- Sitz- und Rückenbespannung Nylon schwarz
- Modularer Aufbau
- Antriebsräder mit verstärkten Speichen und Steckachsen
- Kniehebelbremse
- Rückenrohr mit Lumbalnack, verstärkt
- Rückenhöhe 40 – 47,5 cm einstellbar
- Gewicht: ab 17,5 kg
- Faltbar
- Max. Benutzergewicht 160 kg

Alle Preise in €, gültig vom 01.01.2025 – 31.12.2025,
zzgl. 7 % MwSt., bei Ersatzteilen zzgl. 19 % MwSt.

Hinweis

Bei den angegebenen
Nummerncodes handelt
es sich nicht um Art.-Nr.
zur Ersatzteilbestellung.
Bitte verwenden
Sie hierzu den
Ersatzteilkatalog.

Name _____ Datum _____ Unterschrift _____

Otto Bock HealthCare Deutschland GmbH · Max-Näder-Straße 15 · 37115 Duderstadt
T +49 5527 848-3433 · F +49 5527 848-1460 · mobility@ottobock.de · www.ottobock.com

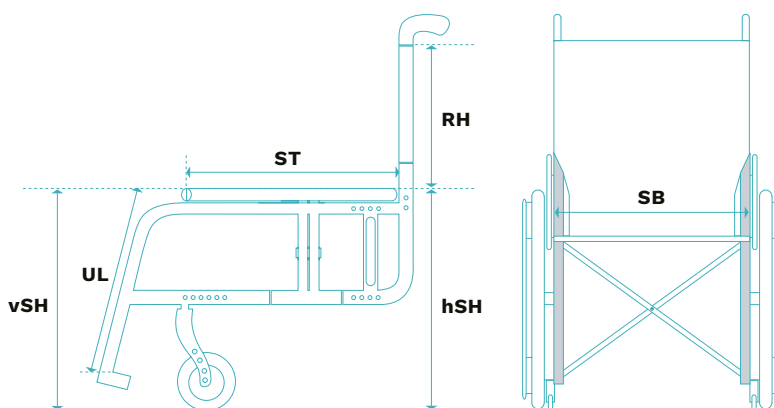
Information

Vordere Sitzhöhe	Einstellbereich Lenkradgabel kurz				Einstellbereich Lenkradgabel lang				
	5"	5,5"	6"	7"	5"	5,5"	6"	7"	8"
40 – 44 cm	●								
42 – 44 cm		●							
43 – 45 cm			●						
45 – 47 cm				●					
44 – 47 cm					●				
44 – 48 cm						●			
45 – 49 cm							●		
47 – 50 cm								●	
48 – 51 cm									●

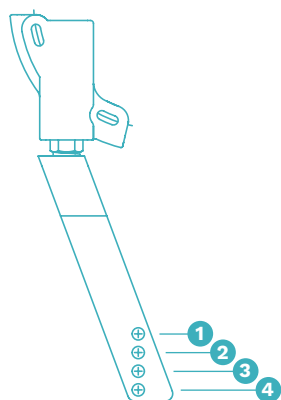
Die angegebenen Werte sind theoretisch ermittelte, gerundete Werte. Max. Abweichung 1 cm. Die vordere Sitzhöhe ist abhängig von der gewählten Radgröße, Lenkradgabel und Montageposition. Bitte Sitzhöhentabelle beachten! Angaben ohne Sitzkissen bei 0° Sitzneigung. Die max. mögliche Sitzneigung beträgt 3,5 cm. Für alle Maße gilt eine Fertigungstoleranz von 10 mm bzw. 10 % bei Gewichtsangaben.

Rollstuhlmaße

- **Vordere Sitzhöhe (vSH):** Boden bis Oberkante Sitzbespannung
- **Unterschenkelänge (UL):** Oberkante Sitzbespannung bis Oberkante Fußplatte (ohne Berücksichtigung Sitzkissen)
- **Hintere Sitzhöhe (hSH):** Boden bis Oberkante Sitzbespannung
- **Rückenhöhe (RH):** Oberkante Sitzrohr (Kreuzstrebe) bis Oberkante Rückenbespannung
- **Sitztiefe (ST):** Vorderkante Sitzbespannung bis Rückenrohr
- **Sitzbreite (SB):** Außenkante Rahmenrohr bis Außenkante Rahmenrohr

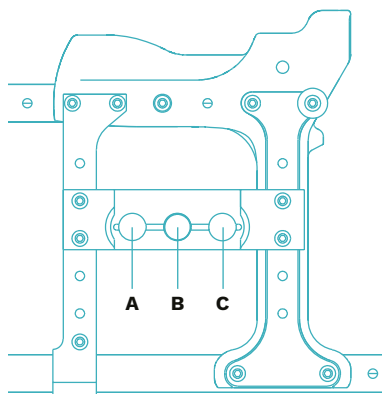


Vordere Sitzhöhe (hSH) in cm



Hintere Sitzhöhe (hSH) in cm

Freie Rastpositionen	Antriebsradgröße	
	22"	24"
1	38	41
2	41	44
3	44	47
4	47	50



Hinweis

Kopfstützen, Pelotten, feste Sitz- und Rückensysteme und weiteres Zubehör finden Sie in unserem Rollstuhlzubehör-Katalog oder Bestellblatt.

Sitzbreite (SB) in cm

43	45,5	48	50,5	53	55,5	58
----	------	----	------	----	------	----

Sitztiefe (ST) in cm

43	46	49
----	----	----

Vordere Sitzhöhe (vSH) in cm

40	41	42	43	44	45	46	47	48	49	50	51
----	----	----	----	----	----	----	----	----	----	----	----

Hintere Sitzhöhe (hSH) in cm

38	41	44	47	50
----	----	----	----	----

Unterschenkellänge (UL) in cm (ohne Berücksichtigung Sitzkissen)

Mehrpreis

Unterschenkellänge (UL) in cm (möglicher Einstellbereich 27 – 47 cm)

Rahmenzubehör

Mehrpreis

MA50	Transitrollen	233,-
MA57	Stockhalter, rechts	38,-
MA58	Stockhalter, links	38,-
MA61	Pendelkippschutz, rechts	70,-
MA62	Pendelkippschutz, links	70,-

Lenkräder

Mehrpreis

MF03	5" Vollgummi: 130 x 33 mm	–
MF04	5,5" Softrolle: 140 x 40 mm	–
MF06	6" Vollgummi: 150 x 33 mm	–
MF07	7" Luft: 180 x 45 mm	–
MF08	7" Vollgummi: 180 x 45 mm	–
MF09	8" Luft, schmal: 200 x 30 mm, lange Lenkradgabel erforderlich	–
MF10	8" Vollgummi, schmal: 200 x 50 mm, lange Lenkradgabel erforderlich	–
MF12	8" Luft, breit: 200 x 50 mm, lange Lenkradgabel erforderlich	–
MF13	8" PU-Bereifung, breit: 200 x 50 mm, lange Lenkradgabel erforderlich	–

Lenkradgabeln

Mehrpreis

MF80	Lang	–
MF81	Kurz	–

Antriebsrad

Mehrpreis

MG01	22"	–
MG02	24"	–

Horizontale Antriebsradposition

A	B	C
---	---	---

Antriebsradfelge

Mehrpreis

MG05	Standard	–
MG80	Antriebsrad mit Trommelbremse / Begleiter	388,-

Bereifung

Mehrpreis

MG30	Luftbereifung: 1 3/8"	–
MG35	PU-Bereifung: 1 3/8"	–

Greifringe

Mehrpreis

MG52	Aluminium, silber eloxiert	–
MG56	Edelstahl poliert	65,-

Zubehör Antriebsrad				Mehrpreis
MG87	Hochdruckpumpe, 14 bar			120,—
MG88	Airman-Pumpe			153,—
MG84	Greifreifenüberzug Silikon			169,—
Bremse				Mehrpreis
MH01	Kniehebelbremse standard			—
MH06	Kniehebelbremse für Benutzer und Begleiter			383,—
Zubehör Bremse				Mehrpreis
MH10	Bremshebelverlängerungen: aufsteckbar			43,—
Rückenhöhe (RH) in cm				Mehrpreis
40	42,5	45	47,5	—
Rücken				Mehrpreis
MD04	Rückenbespannung standard			—
MD05	Rückenbespannung anpassbar			260,—
Zubehör Rücken				Mehrpreis
MD58	Stabilisierungsstange für Schiebegriffe			134,—
Schiebegriffe				Mehrpreis
MD51	Schiebegriffe standard			—
MD52	Schiebegriffe teleskopierbar			211,—
Seitenteile				Mehrpreis
ME01	Standard: Armlehne 300 mm, kurz montiert, höheneinstellbar			—
ME01	Standard: Armlehne 300 mm, lang montiert, höheneinstellbar			—
ME03	Seitenteil steckbar			—
ME05	Höhenverstellbar: Armlehne 300 mm			189,—
ME06	Standard: Armlehne 365 mm, kurz montiert			33,—
ME06	Standard: Armlehne 365 mm, lang montiert			33,—
ME10	Desk-Seitenteil abgestuft			—
Zubehör Seitenteile				Mehrpreis
ME60	Therapietisch: bitte Bauchausschnitt per Zeichnung angeben			278,—
Sitzbespannung				Mehrpreis
<input checked="" type="checkbox"/> MC13	Standard			—
Sitzkissen				Mehrpreis
MC01	Standard: Sitzkissenstärke 5 cm			32,—
MC02	Cubic Foam: Sitzkissenstärke 5 cm, bis 150 kg Benutzergewicht			145,—
MC05	Evolight: Sitzkissenstärke 5 cm, bis 125 kg Benutzergewicht			249,—
Auswahl Fußbügel				Mehrpreis
MB40	Kurz: 27 – 40 cm			—
MB41	Mittel: 32 – 47 cm			—
MB42	Lang: 42 – 47 cm			—

Beinstützen		Mehrpreis
MB10	Fußauflage Kunststoff: geteilt, winkelverstellbar	–
MB03	Aluminium: durchgehend, winkeleinstellbar	196,–
MB25	Hochschwenkbar ohne automatischen Längenausgleich: max. Benutzergewicht 125 kg, Paar	280,–
MB26	Hochschwenkbar ohne automatischen Längenausgleich, rechts: plus Standardbeinstütze links, max. Benutzergewicht 125 kg	140,–
MB27	Hochschwenkbar ohne automatischen Längenausgleich, links: plus Standardbeinstütze rechts, max. Benutzergewicht 125 kg	140,–
MB21	Unterschenkelstumpfstütze rechts: Standardbeinstütze links	191,–
MB22	Unterschenkelstumpfstütze links: Standardbeinstütze rechts max. Zuladung 125 kg	191,–
MB23	Unterschenkelstumpfstütze, Paar: max. Zuladung 125 kg	382,–

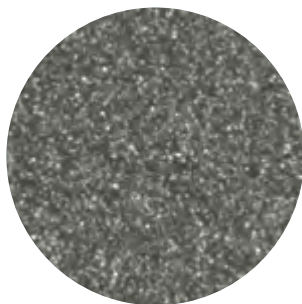
Zubehör Beinstützen		Mehrpreis
MB72	Fersenband für geteilte Beinstützen	54,–

Weiteres Zubehör		Mehrpreis
MZ51	Sitzgurt mit Metallschloss	50,–
MZ52	Werkzeugsatz	59,–

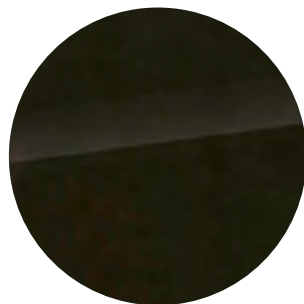
Speichenschutz		Mehrpreis
MG90	Transparent	171,–
MG95	Motiv Dekor	204,–

Rahmenfarben		Mehrpreis
002	Anthrazit metallic	–
003	Tiefschwarz RAL 9005	–
016	Silber metallic	–

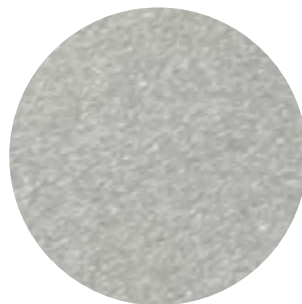
Rahmenfarben



Anthrazit metallic



Tiefschwarz RAL 9005



Silber metallic