

Fauteuil roulant électrique *Juvo B3*. Bon de commande

Donneur d'ordre

N° de client.

Nom

Rue, no

Code postal, lieu

Nom _____

Date _____

Adresse de livraison (si différent du donneur d'ordre)

Nom

Rue, no.

Code postal, lieu

Com.

Signature _____

Devis

Commande

Demande pour fabrication spéciale



Propulsion arrière (RWD)

La photo montre des options

En passant une commande, vous acceptez de respecter les modes d'emploi/manuels d'entretien des accessoires et produits d'autres fabricants lorsqu'ils sont combinés avec un produit Ottobock, en plus des modes d'emploi/manuels d'entretien des produits Ottobock respectifs, et d'avoir lu, compris et accepté nos conditions générales. En outre, vous acceptez d'effectuer votre propre évaluation de la conformité ou approbation conformément aux exigences nationales lors de la commande si vous effectuez des modifications ou des ajouts qui ne sont pas conformes aux spécifications des instructions d'utilisation/manuels d'entretien d'Ottobock.

Configuration de base

N° d'article : 490E75=1_AE01_C

Prix: CHF 7'447.-

Prix de vente recommandés en CHF, valables à partir du 01-09-2024, hors 8.1% TVA

- Electronique VR2 (90A)
- Moteurs à 4 pôles, 10 km/h
- Batteries à gel 63Ah (C5)/74Ah (C20) Basic
- Chargeur 12A, avec prise de charge magnétique
- Suspension sur les roues motrices
- Toile de dossier réglable en tension
- Siège standard
- Coussin d'assise
- Palettes repose-pieds séparées, plastiques
- Accoudoirs réglables en hauteur et en profondeur
- Ceinture de sécurité avec boucle de fermeture
- Garde-boue pour roues motrices

Charge maximale: 160 kg (Équipement de base)

Les options supplémentaires montées sur le fauteuil roulant électrique peuvent réduire la charge maximale.

Veuillez respecter le poids total autorisé indiqué sur la plaque signalétique.

Les codes de numérotation indiqués ne sont pas des numéros d'article pour la commande de pièces de rechange.

Veuillez utiliser à cet effet le [catalogue des pièces de rechange](#).

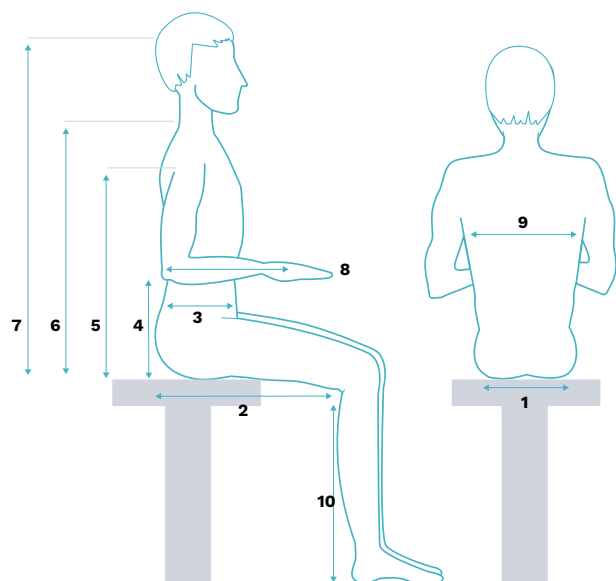
Fauteuil roulant électrique *Juvo B3*.

Bon de commande

Données de base (informations facultatives)

Sexe masculin féminin divers

Indication



Données obligatoires*

Taille de la personne [cm]

Poids corporel [kg]

1 Largeur d'assise [cm]

2 Profondeur d'assise [cm]

3 Profondeur du torse [cm]

4 Hauteur accoudoirs [cm]

5 Hauteur des aisselles [cm]

6 Hauteur des épaules [cm]

7 Hauteur de sommet [cm]

8 Longueur avant-bras jusqu'au centre de la main [cm]

9 Largeur du torse [cm]

10 Longueur du bas de jambe [cm]

* Les indications sont une aide pour le réglage individuel adapté à l'utilisateur du fauteuil. Ottobock garantit la confidentialité et l'usage purement interne de ces données.

Classification du produit

EA002 **Catégorie B (In/Outdoor)** (éclairage électrique obligatoire en Europe)

–

Poids max. de l'utilisateur (Utilisateur + bagages personnels, informations nécessaires pour la suspension du châssis)

75 kg

100 kg

113 kg

125 kg

140 kg

150 kg

160 kg

Systèmes de assise

EC001

Assise standard Junior (charge max.: 75 kg; NC avec coussins et dossiers avec profil)

213.–

EC002

Petite assise standard

–

EC003

Grande assise standard

–

EC004

Assise standard XL

213.–

EC005

VAS
(Vario Adjust Seat) (uniquement possible avec une charge utile de 125 kg max.)

597.–

Réglages pour siège Junior standard

(non compatible avec les accoudoirs pivotants vers le haut EE024; NC avec coussins et dossiers avec profil)

Largeur d'assise en cm

34

36

38

40

Profondeur d'assise en cm

34

36

38

40

Hauteur du dossier 47 cm (réglable à 42 cm ou 37 cm)

Fauteuil roulant électrique *Juvo B3*.

Bon de commande

Réglages pour petite assise standard

Largeur d'assise en cm	38*	40	42		
Profondeur d'assise en cm	38*	40	42	44	46
* uniquement possible avec housses pour protège-vêtements EL022					
Hauteur du dossier RH 55 cm (réglable à 50 cm ou 45 cm)					

Réglages pour grande assise standard

Largeur d'assise en cm	44	46	48		
Profondeur d'assise en cm	42	44	46	48	50
Hauteur du dossier RH 55 cm (réglable à 50 cm ou 45 cm)					

Réglages pour assise standard XL

Largeur d'assise en cm	50	52	54	56	
Profondeur d'assise en cm	42	44	46	48	50
Hauteur du dossier RH 55 cm (réglable à 50 cm ou 45 cm)					

Réglages pour VAS

Largeur d'assise en cm	50	38 52	40 54	42	44	46	48
Profondeur d'assise en cm	50	38 52	40 54	42 56	44 58	46	48
Hauteur du dossier RH 55 cm (réglable à 53 cm, 51 cm ou 45 cm)							
Longueur de tibia UL cm (15 ... 47 cm) (sans coussin)							

Aperçu des types des assises, des largeurs et des profondeurs d'assise

Largeur d'assise

Assise	Largeur d'assise SB [cm]											
	34	36	38	40	42	44	46	48	50	52	54	56
Standard Junior												
Standard petite												
Standard grand												
Standard XL												
VAS												

Fauteuil roulant électrique *Juvo B3*. Bon de commande

Profondeur d'assise

Assise	Profondeur d'assise ST [cm]												
	34	36	38	40	42	44	46	48	50	52	54	56	58
Standard Junior													
Standard petite													
Standard grand													
Standard XL													
VAS													

Coussin d'assise (possible uniquement en combinaison avec siège standard ou VAS, indication obligatoire)

EC011	Sans coussin d'assise	–
EC012	Coussin d'assise, housse noire (épaisseur 5 cm)	–
EC013	Coussin d'assise avec housse pour incontinenc (épaisseur 5 cm)	76.–
EC034	Livo (charge maximale 125 kg; Épaisseur 5 cm)	133.–
EC035	Evoflair (charge maximale 200 kg; Épaisseur 8 cm)	439.–
EC014	Terra (charge maximale 150 kg; Épaisseur 6 cm)	344.–
EC015	Terra Aquos (charge maximale 150 kg; Épaisseur 6 cm)	395.–
EC016	Terra Flair (charge maximale 150 kg; Épaisseur 6 cm)	691.–
EC018	Cloud (Épaisseur 11 cm)	1'037.–
EC020	Contour, à profil plat, revêtement Dartex (Épaisseur 7 cm) pas possible avec assise junior, voir tableaux largeur et profondeur d'assise	344.–
EC021	Contour, à profil profond, revêtement Dartex (Épaisseur 9 cm) pas possible avec assise junior, voir tableaux largeur et profondeur d'assise	344.–

Pour plus d'informations sur les autres coussins d'assise, veuillez consulter notre brochure sur les coussins d'assise.

Accessoires pour Coussin d'assise Contour avec revêtement en tissu Dartex

EC039	Protection contre l'incontinence (mise en place par un revendeur spécialisé)	39.–
-------	--	------

Version dossier/avec profil (indication obligatoire)

ED032	Sans toile de dossier	–
ED033	Toile de dossier réglable en tension	–
ED034	Dossier Contour, à profil plat, revêtement Dartex (réduction de la prof. assise de 2cm) ne pas compatible avec assise Junior	411.–
ED035	Dossier Contour, à profil profond, revêtement Dartex (Reduzierung der Sitztiefe um ca. 2 cm) ne pas compatible avec assise Junior	411.–
ED050	Dossier Contour, à profil plat AD, revêtement Dartex (reglable, Reduzierung der Sitztiefe um ca. 2 cm) uniquement en combinaison avec assise VAS	480.–
ED051	Dossier Contour à profil profond AD, revêtement Dartex (reglable, Reduzierung der Sitztiefe um ca. 2 cm) uniquement en combinaison avec assise VAS	480.–
ED036	Dossier Baxx Flat Top en alu (charge maximale 113 kg, sans découpe pour les épaules, accessoires de montage Quick Release certifiés pour le TPMR, réduction de la profondeur d'assise d'environ 2 cm ; pas en combinaison avec SB 54 cm)	1'010.–

Fauteuil roulant électrique *Juvo B3*.

Bon de commande

Accessoires pour dossier Contour

ED039	Guides latéraux (possible uniquement en combinaison avec le rembourrage de dossier à profil profond)	128.–
ED040	Support lombaire	107.–

Accessoires pour accoudoirs

EL021	Housses rembourrées pour accoudoirs	98.–
EL022	Housses rembourrées pour protège-vêtements	98.–

Hauteur dossier Baxx

ED041	Haute (18"/46 cm)	–
ED042	Extra haute (20"/51 cm)	–

Galbe pour dossier Baxx

ED043	Actif (2,5"/6 cm)	–
ED044	Profond (4"/10 cm)	68.–
ED045	Extra profond (6"/15 cm)	149.–

Couleurs pour dossier Baxx

ED005	Sparkle orange clair	–	ED014	Candy rouge	–
ED009	Vinho Sparkle	–	ED021	Sparkle granny-smith	–
ED010	Bleu marine	–	ED023	Blanc RAL 9016	–
ED013	Noir mat RAL 9005	–			

Inclinaison d'assise

-3° (Non compatible VAS EC005)	–
0°	–
3° (Non compatible VAS EC005)	–
6°	–
9°	–

Réglage électrique de l'assise (uniquement possible en combinaison avec l'inclinaison du siège 0°)

EC025	Bascule d'assise électrique 45° compensation du centre de gravité (charge max: VAS 100 kg, assises standard/assises contour 140 kg)	1'722.–
EC028	Bascule d'assise électrique 20° (charge max: assises standard/assises contour 140 kg, non compatible avec VAS EC005)	965.–

Fourches de roue directionnelle (Indication obligatoire)

EF001	avec suspension (non compatible avec EF007 und EF008)	329.–
EF002	sans suspension	–

Fauteuil roulant électrique *Juvo B3*.

Bon de commande

Roues directionnelles (Indication obligatoire)

EF005	9" pneu, anti-crevaisson	–
EF006	9" bandage	–
EF007	10" pneu, anti-crevaisson (non compatible avec EF001)	–
EF008	10" bandage (non compatible avec EF001)	–

Roues motrices (Indication obligatoire)

EG001	14" pneu, anti-crevaisson	–
EG002	14" bandage	–

Couleur des pneus (Indication obligatoire)

EG011	Gris	–
EG012	Noir	–

Profil des pneus (Indication obligatoire)

EG013	Rainurés (uniquement avec pneu gris)	–
EG014	Crampons	–
EG015	Roues directionnelles rainurées, roues motrices crampons (uniquement avec pneu gris)	–

Réglage du dossier (Indication obligatoire)

ED046	Mécanique par crantage (assise standard: 0/10/20/30° ou -9/1/11/21°; VAS: -5/0/10/20/30°)	–
ED047	Electrique (30°)	1'594.–

Support pour Appuie-tête/Nuque

EL001	Col de cygne, pour Care Line	195.–
EL002	Multi axes, coudé, pour Care Line	163.–
EL003	Multi axes, droit, pour Care Line	153.–
EL031	UniLink Support Appuie-tête, multi axes, uniquement pour Advanced Line	531.–

Accessoires UniLink uniquement en combinaison avec EL031

EL039	UniLink Élément d'extension, 38 mm (peut être utilisé pour compenser la distance en cas de position cyphotique de la tête)	122.–
EL038	UniLink Élément d'extension, 50 mm (peut être utilisé pour compenser la distance en cas de position cyphotique de la tête)	122.–
EL040	UniLink Élément d'extension, 76 mm (peut être utilisé pour compenser la distance en cas de position cyphotique de la tête)	122.–

Appuie-tête/-nuque uniquement en combinaison avec Support pour Appuie-tête/Nuque

Care line uniquement en combinaison avec EL001 / EL002 / EL003

EL006	Appuie-tête, petit (PU)	133.–
EL007	Appuie-tête, large (PU)	133.–
EL013	Supports tête-nuque combinés, petit (PU)	128.–
EL014	Supports tête-nuque combinés, large (PU)	128.–
EL015	Supports tête-nuque en forme X, petit (PU)	154.–
EL016	Supports tête-nuque en forme X, large (PU)	154.–

Fauteuil roulant électrique *Juvo B3*.

Bon de commande

Advanced line		
EL033	Comfort Plus, taille S	281.–
EL034	Comfort Plus, taille M	281.–
EL035	Comfort Plus, taille L	281.–
EL036	Combo (en 3 parties), taille S	503.–
EL037	Combo (en 3 parties), taille L	503.–
Ceintures		
<input checked="" type="checkbox"/> EP001	Ceinture de sécurité standard	–
EP002	Ceinture à 2 points, rembourrée, boucle métallique	233.–
EP003	Ceinture à 2 points, rembourrée, boucle plastique	233.–
EP020	Ceinture à 2 points, enroulable, fermeture du côté du joystick non compatible avec assise Junior non compatible avec assise standard petit et profondeur < 42 cm et largeur > 38 cm	341.–
Harnais poitrine / épaules		
EP005	Harnais dynamique, taille S	254.–
EP006	Harnais dynamique, taille M	254.–
EP007	Harnais dynamique, taille L	254.–
EP008	Harnais thoracique, taille S	240.–
EP009	Harnais thoracique, taille M	240.–
EP010	Harnais thoracique, taille L	240.–
EP011	Harnais Slimline Sternum, taille S	277.–
EP012	Harnais Slimline Sternum, taille M	277.–
EP013	Harnais Slimline Sternum, taille L	277.–
EP014	Harnais épaule, taille S	268.–
EP015	Harnais épaule, taille M	268.–
EP016	Harnais épaule, taille L	268.–
Accessoires VAS		
ED048	Poignées de poussée	128.–
ES302	Supports latéraux de cuisse, taille M 1 paire de repose-cuisses latéraux extérieurs avec matériel de montage UniLink réglable sur plusieurs axes (charge max. 140 kg)	980.–
ES303	Supports latéraux de cuisse, taille S 1 paire de repose-cuisses latéraux extérieurs avec matériel de montage UniLink réglable sur plusieurs axes (charge max. 140 kg)	980.–
Accoudoirs		
EE023	Standard	–
EE024	Relevable (largeur d'assise effective (+/- 1 cm par côté) sur assise standard petit SB 42 cm, assise standard grand SB 48 cm, assise standard XL SB 56 cm, VAS plus 2 cm) (charge max. 125 kg, pas en combinaison avec assise standard Junior EC001; pas en combinaison avec basculement 20°: pas en combinaison avec ceinture enroulable)	136.–

Fauteuil roulant électrique *Juvo B3*.

Bon de commande

Manchettes pour accoudoirs

EE00	Manchettes courtes	–
EE061	Manchettes longues	65.–

Repose-jambes

EB011	Standard (basic design) (uniquement en combinaison avec EB012; pas en combinaison avec le siège standard Junior EC001; Hauteur d'assise <45 cm et longueur tibia <30 cm)	–
EB001	Standard (nouveau design) ne pas en combinaison avec profondeur d'assise 38 cm, ceinture enroulable, supports latéraux de cuisse et accoudoir standard; ne pas en combinaison avec profondeur < 44 cm, ceinture de bassin standard ou rembourrée, supports latéraux de cuisse et accoudoirs relevable	344.–
EB002	Repose-pieds relevable mécaniquement, avec compensation de longueur , (charge maximale 140 kg, non compatible avec UL < 21 cm; non compatible avec EB012, EB009; ne pas en combinaison avec profondeur d'assise 38 cm, ceinture enroulable, supports latéraux de cuisse et accoudoir standard; ne pas en combinaison avec profondeur < 44 cm, ceinture de bassin standard ou rembourrée, supports latéraux de cuisse et accoudoirs relevable)	756.–
EB003	Repose-jambes relevable, électriques, avec fonctionnement individuel (charge max. 140 kg; non compatible avec UL < 21 cm; non compatible avec EB012, EB009)	2'308.–
EB004	Repose-jambes électriques, relevable avec fonctionnement synchronisé (non compatible avec UL < 21 cm; non compatible avec EB012)	2'308.–
EB005	Sans Repose-jambes	–

Repose-pieds

EB012	Palettes repose-pieds séparées, en composite (charge max. 140 kg, non compatible avec EB002 / EB003 / EB004)	–
EB007	Palettes repose-pieds séparées, en aluminium, nouveau design (charge max. 160 kg, non compatible avec EB011)	156.–
EB009	Palettes repose-pieds monobloc, en aluminium (charge max. 160 kg, non compatible avec EB002, EB003)	195.–

Accessoires repose-jambes

EB010	Protections de genoux pour repose-jambes relevable mécaniques et électriques; la paire	180.–
EB017	Verrouillage pour palette repose-pieds monobloc uniquement en combinaison avec EB009	85.–
EB022	Repose-moignon, droites uniquement en combinaison avec EB011	874.–
EB023	Repose-moignon, gauche uniquement en combinaison avec EB011	874.–

Batteries

EU032	Gel 63 Ah (C5) / 74 Ah (C20)	867.–
EU500	Gel 62 Ah (C5) / 79,6 Ah (C20) Basic	–

Chargeur de batteries

EU040	sans Chargeur	–
EU044	Chargeur 10 A, sans ventilateur (IP54) (pour batteries 63 Ah (C5))	–
EU046	Chargeur 10 A, avec ventilateur (pour batteries 63 Ah (C5))	–
EU042	Chargeur 12 A, avec prise de charge magnétique incluse (montage côté droite)	–

Fauteuil roulant électrique *Juvo B3*.

Bon de commande

Teintes de châssis (Couleur pour le bras oscillant du roue directionnelle et la barre métallique ; couleur du cadre : noir KTL)

000	Sans couverture colorée du bras oscillant et sans entretoise métallique colorée	–	013	Noir mat RAL 9005	–
005	Sparkle orange clair	–	014	Candy rouge	–
009	Vinho Sparkle	–	021	Sparkle granny-smith	–
010	Bleu marine	–	023	Blanc RAL 9016	–

Accessoires de châssis

<input checked="" type="checkbox"/>	EA010	Garde-boue roues motrices	–
	EA011	Garde-boue roues directionnelles	79.–

Verrouillage des roues directionnelles

EF020	Verrouillage mécanique	552.–
-------	------------------------	-------

Accessoires de sécurité

EF021	Monte-trottoirs	573.–
ES002	Kit de transport en véhicule avec utilisateur, charge max 140 kg	227.–
ES013	Set de montage ottobock pour Dahl-Dockingstation (charge max 140 kg; non compatible avec EC028 ou EF021)	183.–

Accessoires en général

ES003	Pochette pour téléphone portable	48.–
ES004	Porte-bagage	438.–
ES005	Porte-canne	151.–
ES006	Rétroviseur (montage côté opposé au joystick) - non compatible avec ES012)	162.–
ES007	Kit outil	58.–
ES010	Porte-bouteilles	41.–
ET001	Claxon externe	243.–
ES012	Tablette thérapeutique escamotable, côté opposé au joystick, non compatible avec ES006	692.–
EU095	Chaque-mains (capot à une main)	1'848.–
ES023	Porte-sac à dos (sur la face arrière) charge max. 10 kg	121.–
ES305	Sac à dos avec Logo Ottobock	102.–
ES306	Poche de rangement pour sondes urinaire	63.–
ES024	Cadre de protection pour boîtier de commande	93.–

Prise d'alimentation externe, droit

ET002	12 V	480.–
ET003	24 V	210.–
ET004	USB	243.–

Eclairage

ES021	Eclairage électrique	670.–
-------	----------------------	-------

Fauteuil roulant électrique *Juvo B3*.

Bon de commande

Electronique

EU051	VR2 (90 A), max. 2 fonctions électriques et éclairage (non compatible avec EC026 oder EC027)	–
-------	---	---

Support boîtier de commande (Indication obligatoire)

EU070	Support boîtier de commande standard	–
EU071	Support boîtier de commande escamotable et ajustable en hauteur sur 2 cm	–
EU072	Support boîtier de commande escamotable et ajustable en hauteur sur 9,5 cm	–
EU440	Support boîtier de commande enfichable, escamotable et ajustable en hauteur sur 6 cm	480.–
EU441	Support boîtier de commande enfichable, escamotable et ajustable en hauteur sur 14 cm	480.–

Côté de montage du support du boîtier de commande (Indication obligatoire)

Droit
Gauche

Accessoires de joystick

EU080	Embout de joystick en U pour tétraplégique (longueur de main 70 90mm)	144.–
EU081	Stick S80 poignée de joystick spéciale 80 mm	87.–
EU082	Soft Ball, embout en mousse, noir	185.–
EU083	Embout balle de golf, petit (Ø 43 mm)	108.–
EU084	Embout balle de golf, grand (Ø 48 mm)	216.–
EU085	Soft balls (Ø 30 mm, noir, 4 pièces)	87.–

Accessoires boîtier de commande

EU057	Commande tierce personne	1'371.–
-------	--------------------------	---------

Côté de montage Commande tierce personne

Droit
Gauche

Motorisation (Indication obligatoire)

<input checked="" type="checkbox"/> ET016	Performance	–
---	-------------	---

Vitesse

<input checked="" type="checkbox"/> ET014	10 km/h	–
---	---------	---

Fauteuil roulant électrique *Juvo B3*. Bon de commande

Hauteur d'assise (avec inclinaison d'assise de 0°, sans coussin d'assise, sans charge utile/sans personne)

Roues		1.2)	1.3)	1.2)	1.3)	1.2)	1.3)	1.2)	1.2)	1.3)	1.3)	1.2)	1.3)
Hauteur d'assise	cm	40		42,5		45		46	47,5		48,5	50	
Assise standard		<input type="checkbox"/>		<input type="checkbox"/>	<input type="checkbox"/>	<input type="checkbox"/>	<input type="checkbox"/>		<input type="checkbox"/>	<input type="checkbox"/>		<input type="checkbox"/>	<input type="checkbox"/>
VAS					<input type="checkbox"/>	<input type="checkbox"/>	<input type="checkbox"/>		<input type="checkbox"/>	<input type="checkbox"/>			
					2.2)								
Assise standard, basculement 20°				<input type="checkbox"/>		<input type="checkbox"/>	<input type="checkbox"/>		<input type="checkbox"/>	<input type="checkbox"/>		<input type="checkbox"/>	<input type="checkbox"/>
Assise standard, basculement 45°								<input type="checkbox"/>			<input type="checkbox"/>		
VAS, basculement 45°								<input type="checkbox"/>			<input type="checkbox"/>		
Assise standard et basculement. 45°								<input type="checkbox"/>			<input type="checkbox"/>		
VAS et basculement 45°								<input type="checkbox"/>			<input type="checkbox"/>		

Roues

- 1.2) Roues directionnelles 9"
1.3) Roues directionnelles 9" avec suspension ou roues directionnelles 10"

Poids

- 2.1) max. 75 kg
2.2) max. 100 kg

- ☐ Combinaison possible
☐ Combinaison pas possible

Remarques et exclusions

- 24.0) Hauteur >= longueur tibia + 3 cm
24.2) Pas en combinaison avec basculement 45°
24.3) Pas en combinaison avec assise VAS et fourches sans suspension et roue directionnelles 9"
24.6) Uniquement en combinaison avec basculement 45°
24.7) Uniquement en combinaison avec fourches sans suspension et roues directionnelles 9"
24.8) Uniquement en combinaison avec fourches avec suspension ou roues directionnelles 10"
24.9) Pas en combinaison avec charge max > 100 kg et VAS
24.11) Pas en combinaison avec assises VAS et largeur > 42 cm et inclinaison 6°, 9° et fourches avec suspension ou roues directionnelles 10"
24.12) Pas en combinaison avec assise VAS et fourches avec suspension ou roues directionnelles 10"
24.13) Pas en combinaison avec roues directionnelles 10" ou fourches avec suspension
24.14) Pas en combinaison avec inclinaison d'assise -3°
24.15) Pas en combinaison avec inclinaison d'assise -3° et roue directionnelles 10" ou fourches avec suspension
24.17) Pas en combinaison avec assise standard grand et XL et basculement 20° et fourches sans suspension
24.19) Pas en combinaison avec assise VAS et inclinaison d'assise 9° et fourches avec suspension ou roues directionnelles 10"
24.20) Pas en combinaison avec assise VAS et inclinaison d'assise 9° et fourches sans suspension et roues directionnelles 10" ou fourches avec suspension ou roues directionnelles 9"
24.22) Pas en combinaison avec assises standard Junior/petit/grand/XL et inclinaison d'assise 6°, 9° et fourches sans suspension et roues directionnelles 10" ou fourches avec suspension ou roues directionnelles 9"
24.23) Pas en combinaison avec assises standard Junior/petit/grand/XL et inclinaison d'assise 3°, 6°, 9° et fourches sans suspension et roues directionnelles 10" ou roues directionnelles 9"
24.24) Pas en combinaison avec assises standard Junior/petit/grand/XL et inclinaison d'assise 9° et fourches sans suspension et roues directionnelles 9"
24.25) Pas en combinaison avec roues directionnelles 10" et fourches avec suspension et basculement 20°
24.27) Pas en combinaison avec assises standard grand/XL et basculement 20° et fourches sans suspension et roues directionnelles 10" ou fourches avec suspension et roues directionnelles 9"
24.28) Pas en combinaison avec fourches sans suspension et roues directionnelles 9" et basculement 20°
24.33) Pas en combinaison avec assises standard grand/XL et fourches sans suspension et roues directionnelles 9"
24.35) Pas en combinaison avec basculement 20° et inclinaison d'assise 3° et fourches sans suspension et roues directionnelles 9"

Fauteuil roulant électrique *Juvo B3*. Bon de commande



EC001 - EC004
Assise standard



EC005 VAS



EC020/ED034 Assise Con-
tour avec profil platt



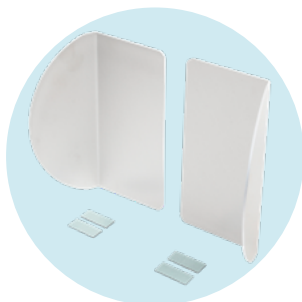
EC021/ED035 Assise Contour
avec profil profond



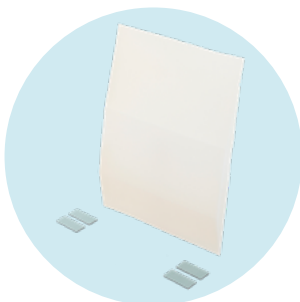
ED050/051
Dossier Contour AD



ED036 Dossier Baxx alu
Flat Top



ED039 Guides latéraux
ergonomiques



ED040 Support lombaire



EC025 Bascule d'assise
électrique 45°



ED047 Inclinaison du
dossier électrique

Fauteuil roulant électrique *Juvo B3*. Bon de commande



EG013 Rainurés



EG014 Crampons



**EG015 Roues directionnelles
rainurées**



EL001 Col de cygne



EL002 Multi axes, coudé



EL003 Multi axes, droit



**EL031 UniLink Support
Appuie-tête, multi axes**



**EL006/007 Appuie-tête,
petit/grand**



**EL013/014 Appuie-tête/nuque,
petit/grand**



**EL015/016 Appuie-tête en X,
petit/grand**



EL033/034/035 Comfort Plus



EL036/037 Combo



EE024 Accoudoir, relevable



**EP001 Ceinture de bassin
standard**



**EP002 Ceinture 2 points,
rembourrée,
boucle métallique**

Fauteuil roulant électrique *Juvo B3*. Bon de commande



EP003 Ceinture 2 points, rembourrée, boucle plastique



EP020 Ceinture à 2 point, enroulable



EP005 - EP007 Harnais dynamique



EP008 - EP010 Harnais thoracique



EP011 - EP013 Harnais Slimline Sternum



EP014 - EP016 Harnais épaules



EB011 Repose-jambes (design basic)



EB001 Repose-jambes (nouveau design)



EB002 Repose-jambes rélevable mecanique à compensation de longueur



EB003 Repose-jambes relevable électrique, individuel



EB004 Repose-jambes relevable électrique, synchronisé



EB012 Palettes séparées en composite



EB007 Palettes séparées en aluminium



EB017 Verrouillage pour palette repose-pieds monobloc



EB022/023 Repose-moignon droite/gauche

Fauteuil roulant électrique *Juvo B3.* Bon de commande



EA010 Protection anti-éclaboussures des roues motrices



EU044 Chargeur 10 A, sans ventilateur (IP54)



EU046 Chargeur 10 A, avec ventilateur



EU042 Chargeur 12 A, incl. prise de charge magnétique



ES013 Kit de montage Dahl



ES003 Pochette pour téléphone portable



ES004 Porte-bagage



ES005 Porte-canne



ES006 Rétroviseur



ES010 Porte-bouteilles



ES023 Porte-sac à dos



ES305 Sac à dos avec logo Ottobock

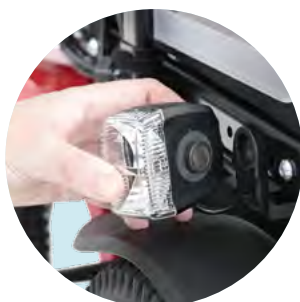


ES306 Poche de rangement pour sondes urinaire

Fauteuil roulant électrique *Juvo B3*. Bon de commande



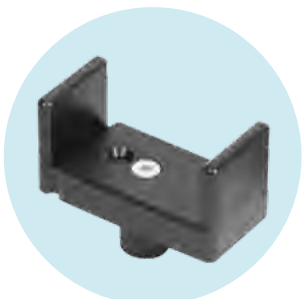
ET002 Prise 12 V
ET003 Priser 24 V
ET004 Prise USB



ES021 Eclairage



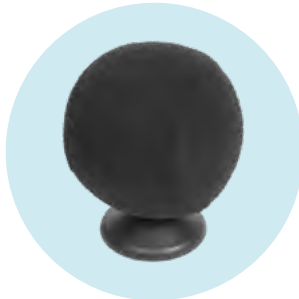
EU051
Boîtier de commande VR2



EU080 Embout de joystick
en U pour tétraplégique



EU081 Stick S80



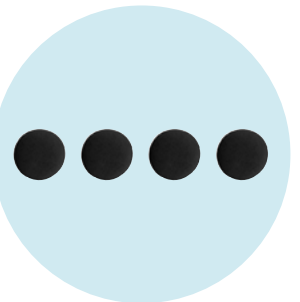
EU082 Soft Ball, embout en
mousse, noir



EU083 Embout balle de golf,
petit



EU084 Embout balle de golf,
grand



EU085 Soft balls



EU057 Commande tierce
personne



EU095 Réchauffe-mains

Fauteuil roulant électrique *Juvo B3*. Bon de commande



Coussin Livo

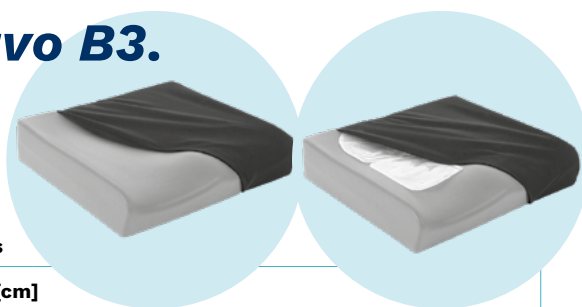
Profondeur [cm]	Largeur d'assise [cm]											
	34	36	38	40	42	44	46	48	50	52	54	56
34												
36												
38												
40												
42												
44												
46												
48												
50												
52												
54												
56												
58												



Coussin Evoflair

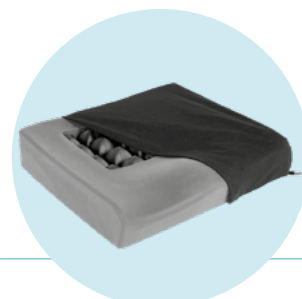
Profondeur [cm]	Largeur d'assise [cm]											
	34	36	38	40	42	44	46	48	50	52	54	56
34												
36												
38												
40												
42												
44												
46												
48												
50												
52												
54												
56												
58												

Fauteuil roulant électrique *Juvo B3*. Bon de commande



Coussins Terra, Terra Aquos

Profondeur [cm]	Largeur d'assise [cm]											
	34	36	38	40	42	44	46	48	50	52	54	56
34												
36												
38												
40												
42												
44												
46												
48												
50												
52												
54												
56												
58												



Coussin Terra Flair

Profondeur [cm]	Largeur d'assise [cm]											
	34	36	38	40	42	44	46	48	50	52	54	56
34												
36												
38												
40												
42												
44												
46												
48												
50												
52												
54												
56												
58												

Fauteuil roulant électrique *Juvo B3*. Bon de commande



Coussin Cloud

Profondeur [cm]	Largeur d'assise [cm]											
	34	36	38	40	42	44	46	48	50	52	54	56
34												
36												
38												
40												
42												
44												
46												
48												
50												
52												
54												
56												
58												

Coussin Contour à profil platt ou profil à profond

Profondeur [cm]	Largeur d'assise [cm]								
	38	40	42	44	46	48	50	52	54
38									
40									
42									
44									
46									
48									
50									
52									
54									
56									
58									

: Dimension possible en combinaison avec assise VAS