

## Start M6 Junior Bestellblatt.

### Auftraggeber

Kunden-Nr.

Name

Strasse, Nr.

PLZ, Ort

### Versandadresse (wenn von Auftraggeber abweichend)

Name

Strasse, Nr.

PLZ, Ort

Kom.

Name \_\_\_\_\_ Datum \_\_\_\_\_ Unterschrift \_\_\_\_\_

### Kostenvoranschlag

### Bestellung



### Grundausrüstung

Artikel-Nr. 480F53=60000\_K

Tarif-Ziffer: 20.118.004

### Preis: CHF 1'727.00

Empfohlene Verkaufspreise in CHF,  
gültig ab 01.01.2026, exkl. 8.1 % MWSt

- Aluminiumrohrrahmen mit Kreuzstrebe
- Ankipphilfe im Rahmen integriert
- Beinstütze geteilt, winkelverstellbar, Fussauflage Kunststoff
- Wegschwenkbare Beinstützenhalter
- Seitenteil höhenverstellbar mit Armauflage
- Sitz- und Rückenbespannung Nylon schwarz
- modularer Aufbau
- Antriebsräder mit Steckachsen
- Kniehebelbremse
- Rückenbespannung anpassbar

**faltbar, max. Benutzergewicht 90 kg**

**Crash-getestet bis 75 kg nach ISO 7176-19**

Mit der Bestellung verpflichten Sie sich, die Gebrauchsanweisungen/Serviceanleitungen von Zubehör und Produkten anderer Hersteller bei der Kombination mit einem Ottobock Produkt zusätzlich zu den Gebrauchsanweisungen/Serviceanleitungen der jeweiligen Ottobock Produkte zu beachten sowie unsere allgemeinen Geschäftsbedingungen gelesen, verstanden und akzeptiert zu haben. Darüber hinaus verpflichten Sie sich, mit der Bestellung eine eigene Konformitätsbewertung oder Zulassung entsprechend den nationalen Erfordernissen durchzuführen, wenn Sie Modifikationen oder Anbauten vornehmen, die nicht mit den Vorgaben der Ottobock Gebrauchsanweisungen/Serviceanleitungen übereinstimmen.

Bei den angegebenen Nummerncodes handelt es sich nicht um Artikelnummern zur Ersatzteilbestellung.  
Bitte verwenden Sie hierzu den Ersatzteilkatalog.

Otto Bock (Schweiz) AG · Kantonsspital 10 · 6004 Luzern · Tel. 041 455 61 71 · Fax 041 455 61 70 ·  
E-Mail: [suisse@ottobock.com](mailto:suisse@ottobock.com) · [www.ottobock.ch](http://www.ottobock.ch)

# StartM6 Junior 480F53=60000\_K

## Informationen.

### Rollstuhlmasse

Sitzbreite (SB)	cm	Vordere Sitzhöhe (vSH)	cm
Sitztiefe (ST)	cm	Hintere Sitzhöhe (hSH)	cm
Rückenhöhe (RH)	cm	Unterschenkellänge (UL) (Rahmenmass)	cm

### Massdaten Sitz in cm

Sitzbreite (SB)	28	30.5	33	35.5	38
Sitztiefe (ST)	31	34	37		

### Sitzhöhenmasse in cm

Vordere Sitzhöhe	40	41	42	43	44				
	45	46	47	48	49				
Hintere Sitzhöhe	37	38	39	40	41	42	43	44	
	45	46	47	48	49				

Sitzhöhentabelle

### Vordere Sitzhöhe in cm

#### Lenkradgabel kurz

Lenkraddurchmesser 5"  
Lenkraddurchmesser 6"

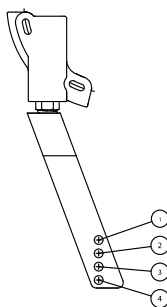
#### Einstellbereich

40 – 44  
43 – 45

#### Lenkradgabel lang

Lenkraddurchmesser 5"  
Lenkraddurchmesser 6"

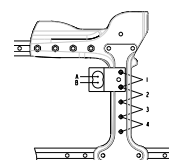
44 – 47  
45 – 49



Sitzhöhentabelle

### Hintere Sitzhöhe in cm

Antriebsradgrösse	Einstellbereich
20"	37 – 43
22"	38 – 45
24"	41 – 49



Die angegebenen Werte sind theoretisch ermittelte, gerundete Werte. Max. Abweichung 1 cm.  
Die vordere Sitzhöhe ist abhängig von der gewählten Radgrösse, Lenkradgabel und Montageposition.  
Bitte Sitzhöhentabelle beachten!

Angaben ohne Sitzkissen bei 0° Sitzneigung.

Die maximal mögliche Sitzneigung beträgt 3,5 cm.

## Start M6 Junior Bestellblatt.

Rahmenzubehör		Preis
MA 55	Kippschutz steckbar, rechts	45.–
MA 56	Kippschutz steckbar, links	45.–
MA 57	Stockhalter rechts	57.–
MA 58	Stockhalter links	57.–
MA 61	Pendelkippschutz rechts	95.–
MA 62	Pendelkippschutz links	95.–



MA 55 / MA 56



MA 61 / MA 62

Lenkräder		Preis
MF 03	5" Vollgummi (130 x 33)	–
MF 05	6" Luft (150 x 30)	–
MF 06	6" Vollgummi (150 x 27)	–

Lenkradgabeln		Preis
MF 80	Gabel lang	–
MF 81	Gabel kurz	–

Antriebsradgrösse		Preis
MG 04	20"	–
MG 01	22"	–
MG 02	24"	–

**Radstand** (kurz = vor dem Rückenrahmenrohr / lang = hinter dem Rückenrahmenrohr)

kurz/aktiv	lang/passiv
------------	-------------

Antriebsradfelge		Preis
MG 05	Standard	–
MG 80	Antriebsrad mit Trommelbremse/Begleiter	411.–

Bereifung		Preis
MG 30	Luftbereifung 1 3/8"	–
MG 35	PU-Bereifung 1 3/8"	–

Greifringe		Preis
MG 52	Greifring Aluminium, silber eloxiert, hoch	–
MG 56	Greifring Edelstahl poliert, hoch	–

## Start M6 Junior Bestellblatt.

Zubehör Antriebsrad		Preis
MG 87	Hochdruckpumpe, 14 bar	175.–
Bremsen		Preis
MH 01	Kniehebelbremse standard	–
MH 06	Kniehebelbremse für Benutzer und Begleiter	493.–
Zubehör Bremsen		Preis
MH 10	Bremshebelverlängerung	58.–
Rückensystem		Preis
MD 09	Rückenlehne Standard mit Lumbalknick	–
MD 01	Rückenlehne Standard gerade	–
MD 10	Rückenwinkelverstellung 30° (nur RH 37,5 cm möglich) inkl. Stabilisatorstange	473.–
MD 11	Rückenlehne abklappbar (nur RH 37,5 cm möglich)	190.–



MD 10



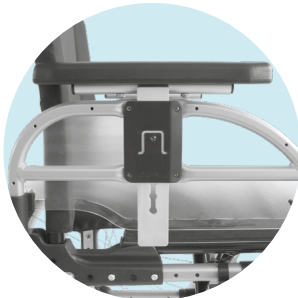


MD 11

Rückenhöhe in cm			
30	32.5	35	37.5
Rückenbespannung		Tarif- ziffer	Preis
MD 04	Standard		–
MD 05	Anpassbar	20.507.000	–
MD 06	Ohne		–

## Start M6 Junior Bestellblatt.

Schiebegriffe			Tarif- ziffer	Preis
MD 51	Standard			–
MD 52	Teleskopierbar (nur in Verbindung mit Rückenwinkelverstellung 30°)		20.510.000	407.–
MD 54	Höhenverstellbar, abgewinkelt (nur in Verbindung mit MD01 Rückenlehne Standard gerade möglich)		20.510.000	245.–
Zubehör Rücken				Preis
MD 23	Seitliche Thorakalstütze rechts			220.–
MD 24	Seitliche Thorakalstütze links			220.–
MD 58	Stabilisierungsstange für Schiebegriffe			91.–
Seitenteile				Preis
ME 01	Seitenteil standard, Armauflage 300 mm, kurz montiert		20.508.000	–
ME 01	Seitenteil standard, Armauflage 300 mm, lang montiert		20.508.000	–
ME 05	Seitenteil höhenverstellbar, Armauflage 300 mm		20.508.000	204.–

MD 54	MD 23 / MD 24	ME 05
-------	---------------	-------

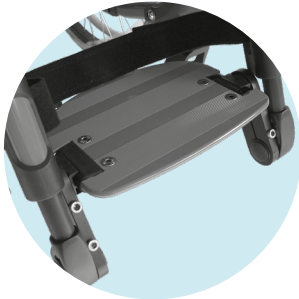
Zubehör Seitenteile				Preis
ME 60	Therapietisch		70.161.000	382.–
Sitzbespannung				Preis
MC 13	Bespannung standard			–
MC 06	Ohne			–
Sitzkissen				Preis
MC 01	Sitzkissen Standard (Funktionshöhe 5 cm)		70.141.000	88.–
MC 02	Sitzkissen Cubic Foam (Funktionshöhe 5 cm)		70.141.000	205.–
MC 05	Sitzkissen Evolight (Funktionshöhe 6 cm)		70.142.000	425.–
Unterschenkelänge in cm (ohne Berücksichtigung Sitzkissen)				Preis
Unterschenkelänge (UL) in cm (möglicher Einstellbereich 16 cm – 45 cm)				–
Auswahl Bügel Fussplatte				Preis
MB 40	Kurz (27 cm – 40 cm)		20.505.000	–
MB 41	Mittel (32 cm – 45 cm)		20.505.000	–

Bitte beachten Sie, dass die UL bei Beinstütze hochschwenkbar abweichen.

## Start M6 Junior Bestellblatt.

Beinstützen			Preis
MB 10	Beinstütze geteilt, winkelverstellbar, Fussauflage Kunststoff	20.505.000	–
MB 25	Beinstütze hochschwenkbar ohne automatischen Längenausgleich, Paar	2x 70.151.000	348.–
MB 26	Beinstütze hochschwenkbar ohne automatischen Längenausgleich, rechts (plus Standardfussraste links)	70.151.000	174.–
MB 27	Beinstütze hochschwenkbar ohne automatischen Längenausgleich, links (plus Standardfussraste rechts)	70.151.000	420.–
MB 20	Beinstütze durchgehend für kleine Unterschenkellänge	20.505.000	420.–
MB 19	Beinstütze geteilt für kleine Unterschenkellänge	20.505.000	155.–

Zubehör Beinstützen			Preis
MB 72	Fersenband für geteilte Beinstütze	70.114.000	64.–



MB 20



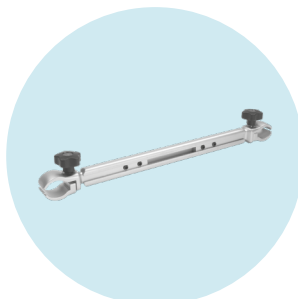
MB 72

Weiteres Zubehör			Preis
MZ 50	Sitzgurt mit Kunststoffschiess		72.–
MZ 52	Werkzeugsatz		88.–
MZ 53	Kopfstütze		128.–
MZ 54	Klinisches Montageset für Kopfstütze		186.–
MZ 55	Kopfstützenmontageset, mehrachsrig, gekröpft		163.–
MZ 70	KFZ-Transportsatz (max. Zuladung: 75 kg)		641.–

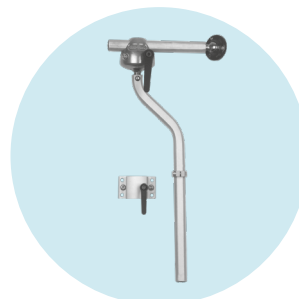
Hinweis: Bitte nutzen Sie ebenfalls die Bestellblätter für Rollstuhlzubehör 647F661.



MZ 53



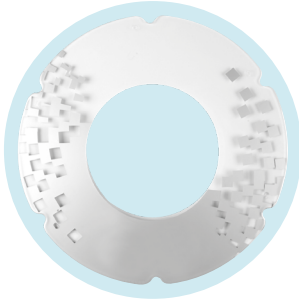
MZ 54



MZ 55

# Start M6 Junior Bestellblatt.

Speichenschutz			Preis
MG 90	Speichenschutz, transparent	20.509.000	226.–
MG 95	Speichenschutz, Dekor	20.509.000	265.–



MG 95

Rahmenfarbe			Preis
009	Vinho sparkle*		–
017	Verkehrsgelb RAL 1023*		–
018	Signalrot RAL 3001*		–
021	Sparkle granny-smith*		–
003	Tiefschwarz**		–
051	Apfelsine (Struktur)**		–
055	Heidelbeere (Struktur)**		–
058	Minzgrün**		–
059	Himbeere**		–

\* verfügbar bis 06/26

\*\* verfügbar ab 07/26