

## Start M6 Junior Bon de commande.

### Donneur d'ordre

N° de client.

Nom

Rue, no

CP, lieu

Nom \_\_\_\_\_ Date \_\_\_\_\_

Devis

### Adresse de livraison (si différent du donneur d'ordre)

Nom

Rue, no.

CP, lieu

Com.

Signature \_\_\_\_\_

Commande



### Configuration de base

N° d'article 480F53=60000\_K

Chiffre tarifaire: 20.118.004

### Prix: CHF 1'727.00

Prix de vente recommandés en CHF,  
valables à partir du 01-01-2026, hors 8.1% TVA

- Châssis tubulaire en aluminium
- Aide au basculement intégrée au châssis
- Palettes repose-pieds séparées, réglables en inclinaison, en composite
- Potences amovibles
- Accoudoirs avec manchettes
- Toile d'assise et du dossier en nylon noir
- Structure modulaire
- Roues arrière avec axe à démontage rapide
- Freins à levier
- Toile de dossier réglable en tension

En passant une commande, vous acceptez de respecter les modes d'emploi/manuels d'entretien des accessoires et produits d'autres fabricants lorsqu'ils sont combinés avec un produit Ottobock, en plus des modes d'emploi/manuels d'entretien des produits Ottobock respectifs, et d'avoir lu, compris et accepté nos conditions générales. En outre, vous acceptez d'effectuer votre propre évaluation de la conformité ou approbation conformément aux exigences nationales lors de la commande si vous effectuez des modifications ou des ajouts qui ne sont pas conformes aux spécifications des instructions d'utilisation/manuels d'entretien d'Ottobock.

**Châssis pliant, poids maximum utilisateur: 90 kg**  
**Crash-test jusqu'à une charge max de 75 kg selon ISO 7176-19**

Les codes numériques indiqués ne sont pas des numéros d'article pour la commande de pièces de rechange.  
Veuillez utiliser à cet effet le catalogue des pièces de rechange.

Otto Bock (Suisse) SA · Kantonsspital 10 · 6004 Luzern · Tel. 041 455 61 71 · Fax 041 455 61 70 ·  
E-Mail: [suisse@ottobock.com](mailto:suisse@ottobock.com) · [www.ottobock.ch](http://www.ottobock.ch)

## Start M6 Junior

### Bon de commande.

#### Mesure du fauteuil roulant

Largeur d'assise (SB)	cm	Hauteur d'assise avant (vSH)	cm
Profondeur d'assise (ST)	cm	Hauteur d'assise arrière (hSH)	cm
Hauteur du dossier (RH)	cm	Longueur de tibia (UL) (sans coussin)	cm

#### Massdaten Sitz in cm

Largeur d'assise (SB)	28	30.5	33	35.5	38
Profondeur d'assise (ST)		31	34	37	

#### Sitzhöhenmasse in cm

Hauteur d'assise avant	40	41	42	43	44				
	45	46	47	48	49				
Hauteur d'assise arrière		37	38	39	40	41	42	43	44
	45	46	47	48	49				

Tableau de la hauteur d'assise

#### Hauteur d'assise avant en cm

##### Fourche courte

Diamètre roue avant 5"  
Diamètre roue avant 6"

##### Plage de réglage

40 – 44  
43 – 45

##### Fourche longue

Diamètre roue avant 5"  
Diamètre roue avant 6"

44 – 47  
45 – 49

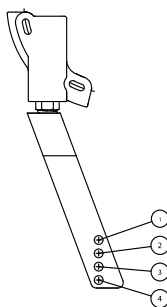
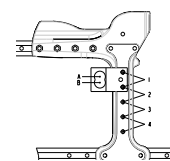


Tableau de la hauteur d'assise

#### Hauteur d'assise arrière en cm

Taille des roues arrière	Plage de réglage
20"	37 – 43
22"	38 – 45
24"	41 – 49



Les valeurs indiquées sont théoriquement des valeurs arrondies. Écart max. 1 cm.

La hauteur d'assise avant dépend de la taille des roues choisies, de la fourche de roue avant et de la position de montage. Veuillez respecter les indications du tableau des hauteurs d'assise!

Indications sans le coussin d'assise par 0° d'inclinaison d'assise.

L'inclinaison d'assise maximale est de 3,5cm.

## Start M6 Junior

### Bon de commande.

Accessoires de châssis		Prix
MA 55	Anti-basculer enfichable, droit	45.–
MA 56	Anti-basculer enfichable, gauche	45.–
MA 57	Porte-canne droit	57.–
MA 58	Porte-canne gauche	57.–
MA 61	Anti-basculer pendulaire droit	95.–
MA 62	Anti-basculer pendulaire gauche	95.–



MA 55 / MA 56



MA 61 / MA 62

Roues avant		Prix
MF 03	5" à bandages (130 x 33)	–
MF 05	6" pneumatiques (150 x 30)	–
MF 06	6" à bandages (150 x 27)	–

Fourches avant		Prix
MF 80	Fourches longues	–
MF 81	Fourches courtes	–

Diamètre des roues arrière		Prix
MG 04	20"	–
MG 01	22"	–
MG 02	24"	–

**Empattement** (court = avant le tube de dossier / long = derrière le tube de dossier)

court/actif	long/passif
-------------	-------------

Jantes (main courante en aluminium)		Prix
MG 05	Standard	–
MG 80	Avec freins à tambour pour accompagnateur	411.–

Pneus		Prix
MG 30	Pneumatiques 1 3/8"	–
MG 35	Bandages 1 3/8"	–

Mains courantes		Prix
MG 52	Aluminium, argent anodisé grand diamètre	–
MG 56	Inox poli, grand diamètre	–

## Start M6 Junior

### Bon de commande.

Accessoires de roues arrière			Prix
MG 87	Pompe haute pression, 14 bar		175.–
Freins			Prix
MH 01	Freins à leviers standards		–
MH 06	Freins à double commande pour utilisateur et accompagnateur		493.–
Accessoires de freins			Prix
MH 10	Rallonge de levier de freins, emboîtable		58.–
Systèmes de dossier			Prix
MD 09	Dossier à courbure lombaire		–
MD 01	Dossier droit standard		–
MD 10	Dossier inclinable à 30° (seulement avec hauteur de dossier de 37,5 cm) avec barre de stabilisation de dossier		473.–
MD 11	Dossier cassant (seulement avec hauteur de dossier de 37,5 cm)		190.–



MD 10





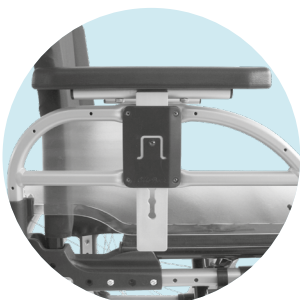
MD 11

Hauteur de dossier en cm				
30	32.5	35	37.5	
Toile de dossier				chiffre tarifaire
MD 04	Standard			–
MD 05	Réglable en tension			20.507.000
MD 06	Sans			–

## Start M6 Junior

### Bon de commande.

Poignées		chiffre tarifaire	Prix
MD 51	Standard		–
MD 52	Réglables en hauteur, télescopiques (uniquement en combinaison avec MD10 dossier inclinable)	20.510.000	407.–
MD 54	Réglables en hauteur, coudé (uniquement en combinaison avec MD01 dossier droit standard)	20.510.000	245.–
Accessoires de dossier			Prix
MD 23	Support thoracique latéral droit		220.–
MD 24	Support thoracique latéral gauche		220.–
MD 58	Barre de stabilisation de dossier		91.–
Accoudoirs			Prix
ME 01	Accoudoirs avec manchettes 300 mm, montage court	20.508.000	–
ME 01	Accoudoirs avec manchettes 300 mm, montage long	20.508.000	–
ME 05	Accoudoirs réglables en hauteur, manchettes 300 mm	20.508.000	204.–

MD 54	MD 23 / MD 24	ME 05
-------	---------------	-------

Accessoires accoudoirs			Prix
ME 60	Tablette thérapeutique	70.161.000	382.–
Toile d'assise			Prix
MC 13	Toile standard		–
MC 06	Sans		–
Coussins d'assise			Prix
MC 01	Coussins Standard (épaisseur 5 cm)	70.141.000	88.–
MC 02	Coussins Cubic Foam (épaisseur 5 cm)	70.141.000	205.–
MC 05	Coussins Evolight (épaisseur 6 cm)	70.142.000	425.–
Longueur de tibia en cm (sans tenir compte du coussin d'assise)			Prix
Longueur de tibia en cm (réglage possible de 16 à 45 cm)			–
Longueur des tubes de potences			Prix
MB 40	courte (27 cm – 40 cm)	20.505.000	–
MB 41	moyenne (32 cm – 45 cm)	20.505.000	–

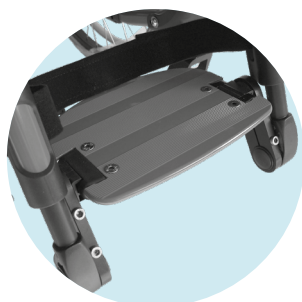
Veuillez noter que la longueur de tibia varie avec le repose-jambes relevable.

## Start M6 Junior

### Bon de commande.

Repose-jambes			Prix
MB 10	Palettes repose-pieds séparées, réglables en inclinaison, en composite noir	20.505.000	–
MB 25	Repose-jambes relevables, sans compensation de longueur de tibia, la paire (seulement à partir de la largeur d'assise de 33 cm)	2x 70.151.000	348.–
MB 26	Repose-jambe relevable, sans compensation de longueur de tibia, côté droit et repose-jambe standard côté gauche (seulement à partir de la largeur d'assise de 33 cm)	70.151.000	174.–
MB 27	Repose-jambes relevable, sans compensation de longueur de tibia, côté gauche et repose-jambe standard côté droit (seulement à partir de la largeur d'assise de 33 cm)	70.151.000	420.–
MB 20	Palette repose-pieds monobloc pour petite longueur de tibia (UL 16 à 30 cm)	20.505.000	420.–
MB 19	Palettes repose-pieds séparées pour petite longueur de tibia (UL 24 à 30 cm)	20.505.000	155.–

Accessoires repose-pieds			Prix
MB 72	Sangles de talon pour palettes repose-pieds éparées	70.114.000	64.–



MB 20



MB 72

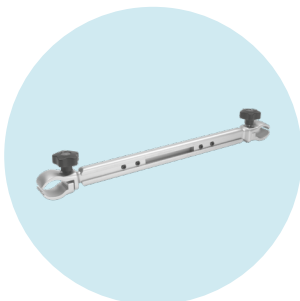
Autres accessoires spéciaux			Prix
MZ 50	Ceinture de sécurité à fermeture plastique		72.–
MZ 52	Kit outillage		88.–
MZ 53	Appui-tête		128.–
MZ 54	Kit de montage clinique pour appui-tête		186.–
MZ 55	Kit de montage pour appui-tête, multiaxial, coudé		163.–
MZ 70	Kit d'ancrage pour le transport en véhicule (charge maximale 75 kg)		641.–

## Start M6 Junior

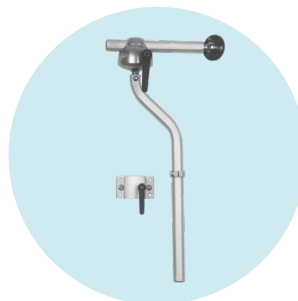
### Bon de commande.



**MZ 53**



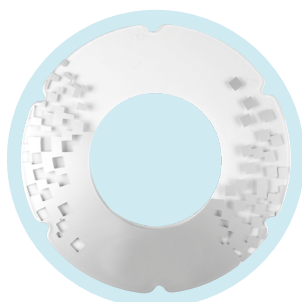
**MZ 54**



**MZ 55**

#### Flasques

			Prix
MG 90	Flasques, transparents	20.509.000	226.-
MG 95	Flasques, motif	20.509.000	265.-



**MG 95**

#### Teintes de châssis

		Prix
009	Vinho sparkle*	-
017	Jaune trafic RAL 1023*	-
018	Rouge sécurité RAL 3001*	-
021	Sparkle granny-smith*	-
003	Noir profond**	-
051	Orange (structure)**	-
055	Myrtille (structure)**	-
058	Vert menthe**	-
059	Framboise**	-

\* disponible jusqu'au 26/06

\*\* disponible à partir du 26/07