

ottobock.

# Nowy Motus

Wszechstronny każdego dnia

Quality for life











# Spis treści

Rodzina wózka Motus .....	4
Kolory ramy .....	5
Przegląd najważniejszych cech produktu .....	6
Historia Wiktora .....	8
Motus CS .....	10
Motus CV .....	14
Historia Barbary .....	16
Motus HEMI .....	18
Motus XXL .....	20
Opcje do pozycjonowania i poduszki .....	22

„Aby dalej rozwijać ceniony produkt i całkowicie go zoptymalizować, z Motusem postąpiliśmy tak jak w wypadku Avangarde 4. To nie tylko sprawia, że jestem dumny jako kierownik produktu, ale również pokazuje, jak innowacyjne są nasze wypróbowane i przetestowane wózki manualne”.

Jakob Wazlawek,  
Ottobock Global Product Manager Active

# Rodzina wózka Motus

Nazwa Motus wywodzi się od słowa „moveo” i opisuje wiele aspektów ruchu. Na całym świecie produkty z rodziny Motus umożliwiają swoim użytkownikom mobilność i wygodę w życiu codziennym. Zawsze cieszyły się one uznaniem pacjentów jako wszechstronne wózki manualne do aktywnego użytkowania.

Motus, który przeszedł całkowitą metamorfozę, ma teraz więcej zalet niż kiedykolwiek wcześniej — mniejsza waga, nowy design, szersza gama kolorów ramy i więcej funkcji, które można ustawić indywidualnie. Wszystkie modele można dostosować do potrzeb użytkownika. Wózek można szybko złożyć do transportu.



**Motus CS**  
**Opcja sportowa**  
s. 10



**Motus CV**  
**Opcja różnorodna**  
s. 14



Oprócz dwóch znanych wariantów CS i CV nowa gama produktów Motus obejmuje również modele oparte na wskazaniach i potrzebach pacjentów. Motus XXL ma wzmocnione komponenty i jest odpowiedni dla użytkowników o wadze do 140 kg.

Wariant Motus HEMI został zaprojektowany specjalnie z myślą o pacjentach po udarze mózgu. Jest on wyposażony w specjalne opcje, które ułatwiają życie, na przykład może być napędzany jedną ręką.

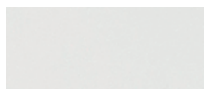


**Motus HEMI**  
**Opcja funkcjonalna**  
s. 18



**Motus XXL**  
**Opcja solidna**  
s. 20

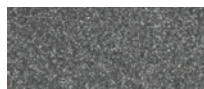
#### Kolory ramy



White RAL 9016



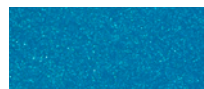
Jet black RAL 9005 FSM



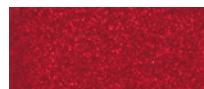
Anthracite metallic



Marine blue



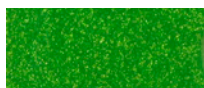
Sky blue



Candy red



Silver metallic



Sparkle Granny Smith

# Nowy Motus

## Najważniejsze cechy

### Wygodny do pchania

Nowe ręczki można podnosić lub opuszczać, dzięki czemu wózek jest jeszcze wygodniejszy dla osoby pchającej.



### Nowe boczki

Boczki przeszły całkowitą metamorfozę i mają teraz bardziej dynamiczny wygląd. Są dostępne we wszystkich kolorach ramy lub w wersji Carbon.

### Adapter koła tylnego

Nowy adapter koła tylnego można łatwo i szybko dopasować do wymagań użytkownika.



### Przyjazny dla transportu

Motus łatwo i szybko składa się do transportu.

### Wygodna jazda

Nowe mocowanie koła przedniego można regulować skokowo. Dzięki temu przednie koła mogą być precyzyjnie ustawione w celu optymalizacji stabilności kierunkowej wózka.





### **Boczki z podłokietnikami**

Całkowicie zmodernizowaliśmy boczki z podłokietnikami, których głębokość można teraz indywidualnie regulować.



### **Dbłość o szczegóły**

Zoptymalizowaliśmy wiele drobnych szczegółów, aby ułatwić obsługę i uatrakcyjnić wózek wizualnie. Na przykład łby śrub są teraz na równi z ramą. To jeszcze bardziej zmniejsza ryzyko obrażeń.

### **Design**

Nowy Motus ma bardziej nowoczesny wygląd. Dzięki nowej konstrukcji jest również lżejszy.

### **Swoboda ruchu**

Podnóżki są dzielone (Motus CV) lub z pojedynczą płytą podnóżka (Motus CS). Można je odchylić do boku lub zdejmować. To daje użytkownikom większą swobodę w życiu codziennym.





# Wyznaczanie nowych celów i konsekwentne ich realizowanie

Jakieś dwadzieścia lat temu u Wiktora zdiagnozowano stwardnienie rozsiane i wtedy dołączył on do grona ponad ponad 2,5 miliona chorych na SM na całym świecie. Pierwszą rzeczą, jaką zaatakowała choroba był zmysł równowagi. „Ludzie prawdopodobnie myśleli, że za dużo wypilem” – śmieje się. W miarę upływu czasu koordynacja i problemy z równowagą pogłębiały się. Ich punktem kulminacyjnym była spastyczność. Wiktor zaczął korzystać z wózka inwalidzkiego około ośmiu lat temu. Ale to nie powstrzymało go przed schwytaniem byka za rogi. Wręcz przeciwnie! Wiktor jest wojownikiem i motywuje innych użytkowników wózków inwalidzkich. „Życie toczy się dalej. Wiele czynności jest dziś łatwiejszych dla osób niepełnosprawnych niż kiedyś. Jednak nadal istnieje wiele przeszkód i jest wiele miejsc na poprawy” – dodaje młody prawnik. „Trudno w to uwierzyć, ale wiele budynków sądowych na świecie nie jest dostępnych dla osób na wózkach inwalidzkich. To musi się zmienić – poza tym wiele więcej!”



„Nigdy nie powinieneś się poddawać. Zawsze poszerzaj swoje horyzonty i pozostań otwarty na nowe doświadczenia”.

W pracy Wiktor walczy o równe prawa dla wszystkich. Jego celem jest pomóc osobom niepełnosprawnym podjąć wyzwania, które przed nimi stoją i przekształcić ich obecne problemy w siłę do działania.

Z urodzenia Polak, obecnie mieszka w Warszawie, gdzie prowadzi własną kancelarię prawną. Uwielbia to nowoczesne, tętniące życiem miasto i jest tu szczęśliwy.



Wiktor kocha swoją pracę, ale równie mocno pasjonuje się podróżami i poznawaniem ludzi z innych kultur. „Urodziłem się i wychowałem w Warszawie i uwielbiam to miasto. Mimo to chciałbym pewnego dnia kiedyś znów zamieszkać za granicą” – mówi nam. Jego pierwsze doświadczenie zagranicą to trzyletni pobyt w Szwajcarii. Następnie spędził dwanaście miesięcy we Francji.



## „Dobrzy przyjaciele są tak ważni!”



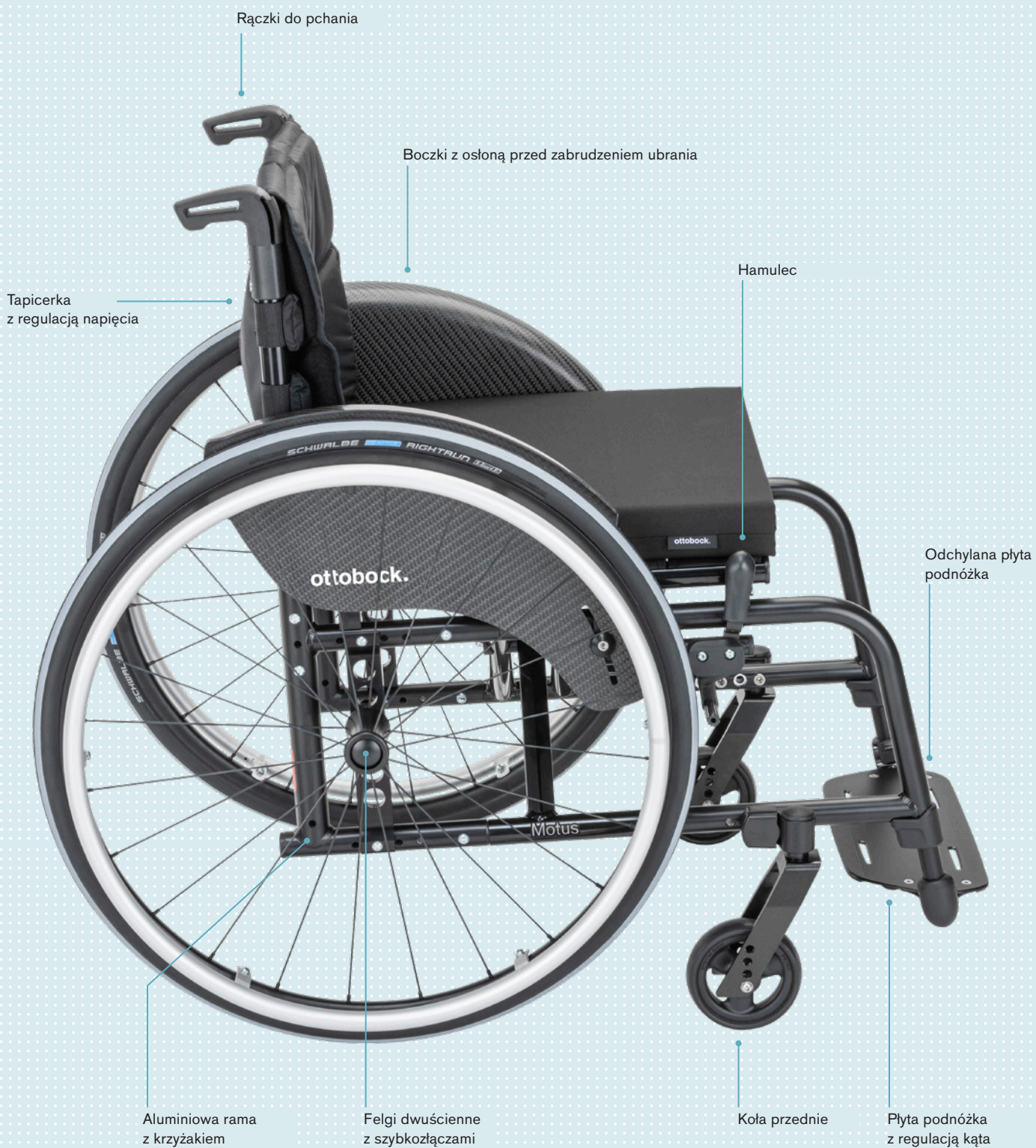
Wiktor chce, aby ludzie traktowali go jak normalnego, zdrowego człowieka, a nie jak człowieka na wózku, chorego na stwardnienie rozsiane. Oczywiście jego codzienne życie jest często bardziej skomplikowane niż w wypadku ludzi zdrowych. Ale czy ktokolwiek może twierdzić, że ma łatwe życie? Każdy musi stawić czoła takim czy innym wyzwaniom. Dla osób na wózkach inwalidzkich wyzwanie polega na znalezieniu najbardziej odpowiedniego typu wózka już na wczesnym etapie choroby. „Wiele osób musi wypróbować różne ich rodzaje i nie należy się zniechęcać” – mówi Wiktor. „Na początku zaoferowano mi bardzo podstawowy wózek. Ale zrobiłem swoje badania i otrzymałem silne wsparcie od lekarzy, dzięki czemu dostałem Motusa. Jazda na nim to sama przyjemność, jest piękny, zwinnie i łatwy w transporcie” – Wiktor, który uwielbia podróżować, zaleca również, aby użytkownicy zwracali uwagę na szczegóły przy wyborze poduszki. Na początku nie zdawał sobie z tego sprawy. Dobra poduszka jest najważniejsza, jeśli chodzi o wygodę siedzenia. Jest to jak wybór wygodnych butów do chodzenia na długie dystanse.

Poza podróżowaniem i poznawaniem ludzi z innych kultur w wolnym czasie Wiktor lubi czytać i grać w gry wideo. Uważa swoją wolność za dobro i zazdrośnie jej strzeże. Z tego powodu korzysta również z wózka elektrycznego Ottobock Juvo, gdy musi pokonać duże odległości lub trudny teren. Obecnie rozważa również zamontowanie dodatkowego napędu do swojego ręcznego wózka inwalidzkiego. „Nigdy nie powinieneś się poddawać. Zawsze poszerzaj swoje horyzonty i pozostań otwartym na nowe doświadczenia. W ten sposób udało mi się zachować niezależność. Nawet jeśli to czasami oznacza korzystanie z większej liczby urządzeń do poruszania się. W końcu, jeśli masz uporczywą płamę, używasz więcej proszku do prania, prawda?”

Wiktor jest wspaniałym wzorem do naśladowania. Ma jeszcze wiele planów na przyszłość. W Ottobock czujemy się zaszczytni, że mogliśmy być z nim, pomagając mu w osiągnięciu jego celów. Z niecierpliwością czekujemy, że w przyszłości usłyszymy o nim o wiele, wiele więcej.

## Cechy produktu

Zatwierdzony do transportu w pojazdach do przewozu osób o ograniczonej zdolności poruszania się (zgodnie z ISO 7176-19)





# Motus CS

## Opcja sportowa

Motus CS jest konfigurowalnym, składanym, adaptacyjnym wózkiem ze zintegrowanymi podnóżkami i pojedynczą płytą podnóżka, która zwiększa stabilność wózka i waży mniej niż podnóżki dzielone.

### Opcje dodatkowe

- Regulacja kąta oparcia, 30°
- Stolik
- Hamulec do obsługi jedną ręką
- Odchylana do boku płyta podnóżka
- Hamulec nożycowy
- Uchwyt na kule
- Szeroka gama poduszek

Inne dodatkowe opcje znajdują się w formularzu zamówieniowym.



• Hamulec nożycowy (opcjonalny)



• Łatwo się składa, aby zaoszczędzić miejsce



• Tapicerka z regulacją napięcia



• Składane rączki (opcjonalne)



• Składana pojedyncza płyta podnóżka

Dane techniczne	Motus CS
Szerokość całkowita	505–680 mm
Długość całkowita	805–1,155 mm
Wysokość całkowita	670–1,100 mm
Głębokość siedziska	360–540 mm
Szerokość siedziska	355–480 mm
Wysokość przodu siedziska	380–550 mm
Wysokość tyłu siedziska	360–520 mm
Kąt siedziska	10–100 mm
Kąt Camber	0° do 4°
Kąt oparcia	0° do 30°
Wysokość oparcia	300–500 mm
Długość podudzia	340–550 mm
Rozmiar po złożeniu	270–330 mm
Maksymalna nośność	125 kg
Waga całkowita	11,6–19,9 kg

**i** Pozostałe informacje o produktach są dostępne na stronie [www.ottobock.pl](http://www.ottobock.pl) lub bezpośrednio u przedstawiciela.









## Cechy produktu

Zatwierdzony do transportu w pojazdach do przewozu osób o ograniczonej zdolności poruszania się (zgodnie z ISO 7176-19)





# Motus CV

## Opcja różnorodna

Motus CV to konfigurowalny, składany, adaptacyjny wózek o modułowej konstrukcji z wypinanymi podnóżkami. Ta ostatnia cecha daje użytkownikowi jeszcze większą elastyczność w sytuacjach codziennych. Pozwala na przykład zbliżyć się do przedmiotów.

### Opcje dodatkowe

- Regulacja kąta oparcia, 30°
- Stolik
- Hamulec do obsługi jedną ręką
- Hamulec nożycowy
- Uchwyt na kule
- Wąs antywywrotny
- Dostępne różne poduszki
- Boczek z podłokietnikiem z regulowaną głębokością

Inne dodatkowe opcje znajdują się w formularzu zamówieniowym.



• Wąs antywywrotny (opcjonalny)



• Boczek z podłokietnikiem z regulowaną głębokością (opcjonalny)



• Odchylane podnóżki



• Boczki w kolorze ramy (opcjonalne)

Dane techniczne	Motus CV
Szerokość całkowita	505–680 mm
Długość całkowita	805–1,155 mm
Wysokość całkowita	670–1,100 mm
Głębokość siedziska	360–540 mm
Szerokość siedziska	355–480 mm
Wysokość przodu siedziska	380–550 mm
Wysokość tyłu siedziska	360–520 mm
Kąt siedziska	10–100 mm
Kąt Camber	0° do 4°
Kąt oparcia	0° do 30°
Wysokość oparcia	300–500 mm
Długość podudzia	340–550 mm
Rozmiar po złożeniu	270–330 mm
Maksymalna nośność	125 kg
Waga całkowita	11,9–20,2 kg

**i** Pozostałe informacje o produktach są dostępne na stronie [www.ottobock.pl](http://www.ottobock.pl) lub bezpośrednio u przedstawiciela.





Jedną z najtrudniejszych rzeczy związanych z stwardnieniem rozsianym jest potrzeba i przyjmowanie pomocy z zewnątrz. Zwłaszcza jeśli wcześniej byłeś typem osoby, która zawsze dbała o innych. Tak jak w wypadku Barbary, która mieszka w pobliżu Dortmundu w Niemczech. Zimą 2015 roku zdiagnozowano u niej stwardnienie rozsiane. Rozpoznanie przyszło jednak dopiero po latach. Barbara była wielokrotnie źle zdiagnozowana, a co za tym idzie stosowano niewłaściwe leczenie. Stwardnienie rozsiane może występować w wielu różnych postaciach, co sprawia, że trudno jest o natychmiastową i pewną diagnozę. W związku z tym trzeba być wytrwałym – mówi była pielęgniarka. Zaufaj swojemu przeczuciu i bądź przygotowany na wizyty u więcej niż jednego lekarza.

Po diagnozie życie rodzinne Barbary uległo radykalnej zmianie. „Przyjmowanie złych dni z wdziękiem to najtrudniejsza rzecz” – mówi. Na początku było jej niewiarygodnie trudno po prostu leżeć na kanapie i nic nie robić, zamiast zajmować się rodziną i przyjaciółmi. „Dla samego pacjenta często o wiele trudniejsze jest zaakceptowanie swoich ograniczeń. Trzeba nauczyć się prosić o pomoc. Ale kiedy już to zrobisz, szybko zdajesz sobie sprawę, że nie jesteś sam”. Choroba Barbary kosztowała ją pracę, niezależność i dużą część jej pewności siebie. Ale życie toczy się dalej. Dziś uważa się za zarządcę swojego domu i ciała. Wcześniej pracowała jako pielęgniarka. Teraz ma głównie papierkową robotę. Jej dni są wypełnione wykonywaniem telefonów, umawianiem wizyt u lekarza, składaniem recept i wniosków o przyznanie sprzętu rehabilitacyjnego.



„Wytrzymaj swoje łzy, wyprostuj swoją koronę i kontynuuj!”

Barbara, optymistka na wskroś, kocha swój wózek Motus, ponieważ daje jej on niezależność i wolność. Dzięki niemu może sama robić zakupy lub uczęszczać na spotkania terapii zajęciowej. Dzięki napędowi pomocniczemu w wózku może nawet dołączyć do swojego partnera Berndta podczas przejażdżek rowerowych.





## „Czy nie jest sensowne, aby wybrać urządzenie mobilne, które jest Ci potrzebne?”



Temat sprzętu rehabilitacyjnego co matka dwojga dzieci traktuje szczególnie poważnie. Zawsze podchodziła do tego tematu z otwartym umysłem, być może ze względu na jej dawną pracę jako pielęgniarki. „Urządzenia mobilne pomagają ludziom w potrzebie. Więc ja naprawdę nie rozumiem, dlaczego niektórzy pacjenci opierają się im tak mocno. Prędzej czy później, ze stwardnieniem rozsianym czy bez, każdy dochodzi do punktu, w którym potrzebuje sprzętu. Więc czyż nie jest to o wiele bardziej sensowne, aby wybrać urządzenie, którego potrzebujesz?” – pyta Barbara.

W domu uwielbia poświęcać się swoim pasjom – szydełkowaniu i robieniu biżuterii. Jej szafa jest pełna wspaniałych, modnych rzeczy, które sama wyszydełkowała; do każdego stroju ma inny naszyjnik, który sama zrobiła. Te zajęcia pozwalają jej ćwiczyć zdolności poznawcze, a także bardzo ją relaksują. Uczestniczenie w życiu bez ciągłego polegania na innych ludziach to jest jej cel. „Przez moją chorobę

spotkałam szczerych, autentycznych ludzi i stałam się silniejsza. Właściwie odnalazłam siebie!” – podsumowuje. Barbara regularnie odwiedza ośrodki terapii SM i radzi innym pacjentom z SM, aby robili to samo. Wszyscy w ośrodku jadą na tym samym wózku. Skupiamy się tu na szczerości i wzajemnym wsparciu. Nie jesteś sam. To jedyny sposób na przejście przez złe okresy, jak na przykład objawy odstawienia kortyzonu po zakończeniu terapii. I jakoś łatwiej jest się wyładować na ludziach, którzy przechodzą przez te same problemy, niż na zdrowych przyjaciółach i członkach rodziny. Na przyszłość Barbara ma nadzieję, że społeczeństwo będzie bardziej pamiętało o ludziach z ograniczoną mobilnością. Nikt nie stara się o kartę osoby niepełnosprawnej, jeśli nie musi. „Mój wózek inwalidzki jest częścią mnie, tak jak moja rodzina. Nauczyłam się akceptować ten fakt i jest mi z tym dobrze. Moje motto to nigdy się nie poddawać i pozwolić innym wykonywać telefonów w razie nagłych wypadków”.







# Motus HEMI

## Opcja funkcjonalna

W zależności od stopnia ciężkości udar może wpłynąć na życie osoby tymczasowo lub na stałe na wiele różnych sposobów. Oprócz powodowania upośledzenia funkcji poznawczych i utraty pamięci, udar często pozostawia u pacjentów niedowład połowiczny (gdy jedna strona ciała jest osłabiona) lub porażenie połowiczne (gdy jedna strona ciała jest całkowicie sparaliżowana).

Podczas leczenia pacjenta z porażeniem połowicznym ważne jest, aby uwzględnić jego pozostałe możliwości, a także te obszary, które będą wymagały wsparcia. Na przykład należy wesprzeć sparaliżowane kończyny przy jednoczesnym maksymalnym wykorzystaniu pozostałej ruchomości w innych kończynach. Motus HEMI został zaprojektowany z myślą o takim działaniu. Można go w pełni dostosować do indywidualnych wymagań, umożliwiając użytkownikom optymalne wykorzystanie pozostałej mobilności. Jednocześnie wspomaga słabsze partie ciała.

Dane techniczne	Motus HEMI
Szerokość całkowita	505–755 mm
Długość całkowita	805–1,155 mm
Wysokość całkowita	670–1,100 mm
Głębokość siedziska	360–540 mm
Szerokość siedziska	355–555 mm
Wysokość przodu siedziska	380–550 mm
Wysokość tyłu siedziska	360–520 mm
Kąt siedziska	10–100 mm
Kąt Camber	0° do 4°
Kąt oparcia	0° do 30°
Wysokość oparcia	300–500 mm
Długość podudzia	340–550 mm
Rozmiar po złożeniu	270–330 mm
Maksymalna nośność	140 kg
Waga całkowita	11,8–20,7 kg



Pozostałe informacje o produktach są dostępne na stronie [www.ottobock.pl](http://www.ottobock.pl) lub bezpośrednio u przedstawiciela.

## Cechy produktu





# Motus XXL

## Opcja solidna

Choroby związane ze stylem życia, takie jak otyłość i zmieniające się rozmiary ciała, należą do czynników przyczyniających się do wzrostu liczby wózków dla ciężkich i dużych użytkowników. Powoduje to konieczność zastosowania specjalnych rozwiązań. Dzięki wzmocnionym komponentom i wysokiej jakości, a także wytrzymałym materiałom o niskiej masie netto nie trzeba iść na kompromis nawet w wypadku większych obciążeń.

### Opcje dodatkowe

- Pasy pozycjonujące
- Stolik
- Różne rączki do pchania
- Różne boczki
- Wydłużenie dźwigni hamulca
- Hamulec dla opiekuna (hamulec bębnowy)
- Uchwyt na kule ze stopką do przechylu
- Wąs antywywrotny
- Szeroki wybór poduszek

Inne dodatkowe opcje znajdują się w formularzu zamówieniowym.



• Rączki z regulacją wysokości (opcjonalne)



• Uchwyt na kule (opcjonalny)



• Poprzeczka stabilizująca (opcjonalna)



• Hamulec dla użytkownika i opiekuna (opcjonalny)

Dane techniczne	Motus XXL
Szerokość całkowita	655–755 mm
Długość całkowita	865–1,155 mm
Wysokość całkowita	670–1,100 mm
Głębokość siedziska	420–540 mm
Szerokość siedziska	505–555 mm
Wysokość przodu siedziska	380–550 mm
Wysokość tyłu siedziska	360–520 mm
Kąt siedziska	10–100 mm
Kąt Camber	0°
Kąt oparcia	0° do 30°
Wysokość oparcia	300–500 mm
Długość podudzia	340–550 mm
Rozmiar po złożeniu	270–330 mm
Maksymalna nośność	140 kg
Waga całkowita	12,8–20,7 kg

**i** Pozostałe informacje o produktach są dostępne na stronie [www.ottobock.pl](http://www.ottobock.pl) lub bezpośrednio u przedstawiciela.

# Silny zespół

## Elementy pozycjonujące i poduszki siedziska

Poduszka siedziska jest jednym z najważniejszych standardowych elementów wózka manualnego. Jest to punkt kontaktu użytkownika z wózkiem. Jeśli spędzasz większość dnia na wózku, Twoje dobre samopoczucie jest niezwykle ważne. Naturalnie poduszka siedziska musi być wygodna. Ale również reguluje ona pozycję, zapewnia dodatkową stabilność i chroni skórę. Dlatego należy poświęcić tyle czasu, ile potrzeba, aby bardzo starannie wybrać poduszkę.

Oprócz poduszki siedziska dostępne są liczne dodatkowe elementy pozycjonujące. Często nie należą one do standardowego wyposażenia wózka. Użytkownicy wózków powinni zasięgnąć porady i dowiedzieć się więcej o możliwościach.

Nieoptymalna pozycja siedząca może spowodować nieodwracalne uszkodzenia. Wózki manualne są przeznaczone do wspierania użytkowników przez dłuższy czas każdego dnia, a nie po to, by im szkodzić lub ich ranić. To tak jak ze znalezieniem dobrej pary butów – jeśli nie są wygodne, należy je zmienić.

Ottobock oferuje szeroką gamę rozwiązań siedzisk i elementów pozycjonujących – od poduszek do różnych podłokietników, oparć i zagłówek. Twój wózek musi być połączony z odpowiednimi elementami pozycjonującymi, aby był użytecznym urządzeniem, które zapewnia jak najlepsze wsparcie w życiu codziennym. Jeśli którykolwiek z tych elementów nie jest prawidłowo dopasowany lub go brakuje, będzie to miało negatywny wpływ na użytkownika.

Nie wszystkie opcje są dostępne dla każdego wózka manualnego. Jednak nasz katalog produktów zawiera wiele uniwersalnych elementów do siedzenia i pozycjonowania. Poproś swojego przedstawiciela o poradę i znajdź odpowiednie opcje, które uzupełnią wybrany model wózka Motus.

**i** Prosimy o kontakt z Państwa przedstawicielem, aby uzyskać więcej informacji na temat oferty firmy Ottobock w zakresie opcji pozycjonowania.





### **Pasy**

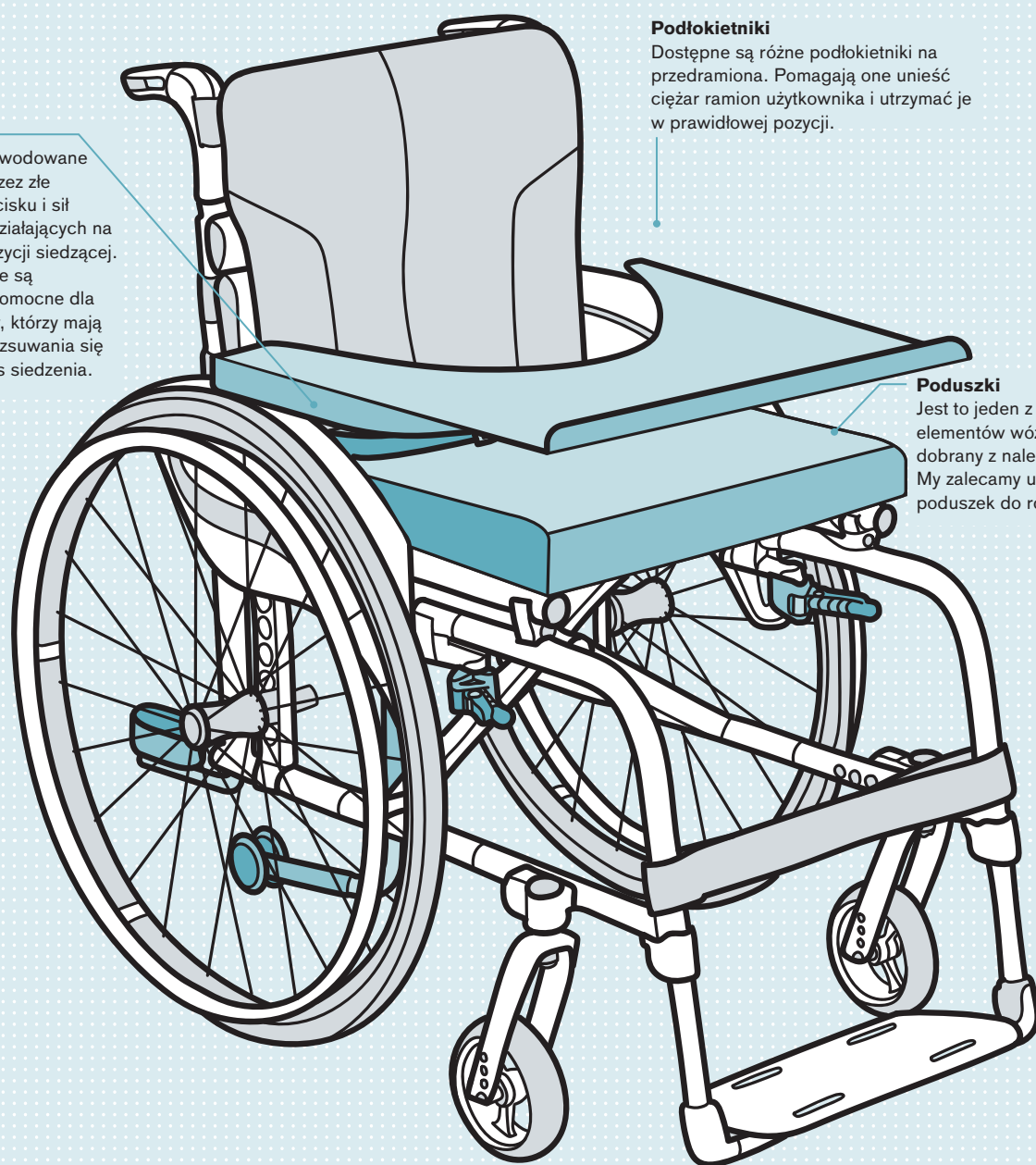
Odleżyny spowodowane są głównie przez złe rozłożenie nacisku i sił ścinających działających na na ciało w pozycji siedzącej. Pasy biodrowe są szczególnie pomocne dla użytkowników, którzy mają tendencję do zsuwania się w dół podczas siedzenia.

### **Podłokietniki**

Dostępne są różne podłokietniki na przedramiona. Pomagają one unieść ciężar ramion użytkownika i utrzymać je w prawidłowej pozycji.

### **Poduszki**

Jest to jeden z najważniejszych elementów wózka i powinien być dobrany z należytą starannością. My zalecamy używanie różnych poduszek do różnych czynności.



Skontaktuj się z naszym specjalistą w zależności od rejonu Polski, w którym mieszkasz:

**Polska północno-zachodnia:**

Piotr Skrzyński, tel. 605 050 255

**Polska północno-wschodnia:**

Wojciech Kozakiewicz, tel. 724 904 906

**Polska południowo-zachodnia:**

Kamil Grącki, tel. 661 995 933


**Polska Południowo-wschodnia:**


Wojciech Szelejak, tel. 601 730 051


[www.ottobock.pl](http://www.ottobock.pl)

Otto Bock Polska Sp. z o.o.  
ul. Koralowa 3 • 61-029 Poznań  
Tel.: +48 61 6538 250

Zajrzyj na nasz profil

 Ottobock

 ottobock\_poland

 Ottobock Polska