

## Fauteuil roulant actif Zenit R Plus. Bon de commande

### Donneur d'ordre

N° de client.

Nom

Rue, no

Code postal, lieu

Nom \_\_\_\_\_

Date \_\_\_\_\_

### Adresse de livraison (si différent du donneur d'ordre)

Nom

Rue, no.

Code postal, lieu

Com.

Signature \_\_\_\_\_

**Devis**

**Commande**

**Demande pour fabrication spéciale**



En passant une commande, vous acceptez de respecter les modes d'emploi/manuels d'entretien des accessoires et produits d'autres fabricants lorsqu'ils sont combinés avec un produit Ottobock, en plus des modes d'emploi/manuels d'entretien des produits Ottobock respectifs, et d'avoir lu, compris et accepté nos conditions générales. En outre, vous acceptez d'effectuer votre propre évaluation de la conformité ou approbation conformément aux exigences nationales lors de la commande si vous effectuez des modifications ou des ajouts qui ne sont pas conformes aux spécifications des instructions d'utilisation/manuels d'entretien d'Ottobock

### Configuration de base

N° d'article: 480F160=1\_AA04\_C

**Prix: CHF 4'020.-**

Prix de vente recommandés en CHF, valables à partir du 01-01-2025, hors 8.1% TVA

- Châssis tubulaire en aluminium ouvert
- Châssis avant standard ou avec adduction
- Toile de dossier réglable en tension
- Protège-vêtements en alu
- Structure modulaire
- Roues arrières à démontage rapide
- Freins à levier 4.0
- Sangle de mollet

**Poids maximum utilisateur: 120 kg**

**Crash-test selon ISO 7176-19**

Les codes de numérotation indiqués ne sont pas des numéros d'article pour la commande de pièces de rechange..  
Veuillez utiliser à cet effet le [catalogue des pièces de rechange](#).

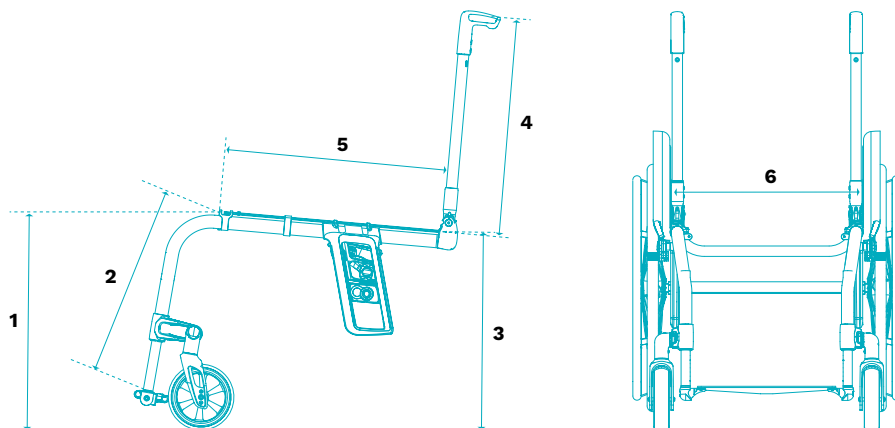
# Fauteuil roulant actif Zenit R Plus.

## Bon de commande

### Dimensions du fauteuil roulant\*

- 1 Hauteur d'assise avant, (vSH)  
= du sol jusqu'au bord supérieur de la toile d'assise
- 2 Longueur de tibia (UL)  
= du bord supérieur de la toile d'assise jusqu'au bord supérieur de la palette repose-pieds (sans coussin d'assise). Veuillez noter les dépendances d'UL et de vSH.
- 3 Hauteur d'assise arrière (hSH)  
= du sol jusqu'au bord supérieur de la toile d'assise
- 4 Hauteur de dossier (RH)  
= du bord supérieur du tube de dossier (croisillon) jusqu'au bord supérieur de la toile de dossier
- 5 Profondeur d'assise (ST)  
= du bord de l'avant de la toile d'assise jusqu'au tube de dossier
- 6 Largeur d'assise (SB)  
= du bord extérieur du tube d'assise au bord extérieur du tube d'assise opposé

\* Une tolérance de fabrication de 10 mm s'applique à toutes les dimensions ou 10% pour les poids.



# Fauteuil roulant actif Zenit R Plus.

## Bon de commande

### Finition

|        |          |
|--------|----------|
| MA 110 | Standard |
|--------|----------|

### Matériaux

|      |  | Prix  |
|------|--|-------|
| MA08 | Aluminium  | -     |
| MA12 | Carbon (uniquement avec châssis 85° et 2 cm adduction/abduction) | 448.- |

### Angulation du châssis avant (veuillez consulter l'UL à la page 6)

|      |                    |   |
|------|--------------------|---|
| MA20 | 75°: châssis long  | - |
| MA21 | 85°: châssis court | - |

### Châssis

|      |  |   |
|------|--|---|
| MA14 | 0 cm Adduction   | - |
| MA15 | 2 cm Adduction   | - |
| MA30 | 2 cm Abduction (compatible jusqu'à largeur d'assise 42 cm) | - |

### Prolongement du châssis avant

|      |      |       |
|------|------|-------|
| MA23 | 3 cm | 130.- |
|------|------|-------|

### Largeur d'assise (SB) en cm

|    |    |    |    |    |    |    |    |
|----|----|----|----|----|----|----|----|
| 32 | 34 | 36 | 38 | 40 | 42 | 44 | 46 |
|----|----|----|----|----|----|----|----|

### Profondeur d'assise (ST) en cm

|    |    |    |    |    |    |    |    |
|----|----|----|----|----|----|----|----|
| 36 | 38 | 40 | 42 | 44 | 46 | 48 | 50 |
|----|----|----|----|----|----|----|----|

### Hauteur d'assise avant (vSH) en cm (veuillez consulter l'UL à la page 6)

|    |    |    |    |    |    |    |    |    |
|----|----|----|----|----|----|----|----|----|
| 38 | 39 | 40 | 41 | 42 | 43 | 44 | 45 | 46 |
| 47 | 48 | 49 | 50 | 51 | 52 | 53 | 54 |    |

### Accessoires de châssis

|      |                             |       |
|------|-----------------------------|-------|
| MA51 | Aide au basculement: droit  | 111.- |
| MA52 | Aide au basculement: gauche | 111.- |
| MA55 | Anti-bascule: droit         | 204.- |
| MA56 | Anti-bascule: gauche        | 204.- |
| MA60 | Protections de châssis      | 83.-  |

### Roues directionnelles

|      |  |       |
|------|--|-------|
| MF30 | 4" Bandages, noir                        | -     |
| MF35 | 4" Bandages souples, jantes en aluminium | 215.- |
| MF31 | 5" Bandages, noir                        | -     |
| MF36 | 5" Bandages souples, jantes en aluminium | 215.- |
| MF04 | 5,5" Bandages souples, gris              | -     |
| MF05 | 6" Pneumatiques, gris                    | -     |
| MF32 | 6" Bandages, noir                        | -     |
| MF37 | 6" Bandages souples, jantes en aluminium | 215.- |

### Fourches avant

|      |                     |
|------|---------------------|
| MF90 | Fourche à axe à vis |
|------|---------------------|

### Hauteur d'assise motrices (hSH) en cm

|    |    |    |    |    |    |    |
|----|----|----|----|----|----|----|
| 37 | 38 | 39 | 40 | 41 | 42 | 43 |
| 44 | 45 | 46 | 47 | 48 | 49 | 50 |

# Fauteuil roulant actif Zenit R Plus.

## Bon de commande

| Diamètre des roues motrices |     | Chiffre tarifaire | Prix |
|-----------------------------|-----|-------------------|------|
| MG02                        | 24" |                   | -    |
| MG00                        | 25" |                   | -    |

| Carrossage des roues motrices |     |     |     |
|-------------------------------|-----|-----|-----|
| 0 °                           | 2 ° | 3 ° | 4 ° |
|                               |     |     |     |

| Jantes roues motrices |   | 24"        | 25"        |       |
|-----------------------|---|------------|------------|-------|
| MG06                  | Jantes à chambre creuse   |            |            | -     |
| MG10                  | Spinergy SPOX   |            |            | 692.- |
| MG11                  | Spinergy LX   |            |            | 806.- |
| MG12                  | Spinergy LXL Blade: rayons noir   |            |            | 883.- |
| MG12                  | Spinergy LXL Blade: rayons blanc  |            |            | 883.- |
| MG15                  | Infinity ultra-légères (pas compatible avec MG34)                                     |            |            | 172.- |
| MG150                 | Infinity ultra-légères, coloré (pas compatible avec MG34)                             |            |            | 243.- |
|                       | <b>Kit couleur jantes et fourches pour Infinity ultra-légères. Couleur à choisir:</b> | <b>24"</b> | <b>25"</b> |       |
|                       | Sparkle light orange  |            |            | -     |
|                       | Marine bleu   |            |            | -     |
|                       | Candy rouge   |            |            | -     |
|                       | Sparkle granny-smith vert   |            |            | -     |

| Pneus  |  | 24" | 25" |      |
|--------|--|-----|-----|------|
| MG31   | Schwalbe RightRun 1"                               |     |     | -    |
| MG34   | PU 1" (pas compatible avec jante Infinity)         |     |     | -    |
| MG341  | PU 1" schwarz (pas compatible avec jante Infinity) |     |     | -    |
| MG37   | Schwalbe Marathon Plus Evolution 1"                |     |     | 59.- |
| MG 200 | Schwalbe ONE 1"                                    |     |     | 77.- |

| Mains courantes |  | 24" | 25" |       |
|-----------------|--|-----|-----|-------|
| MG50            | Aluminium: noir recouvert, grand diamètre              |     |     | -     |
| MG52            | Aluminium: argent anodisé, grand diamètre              |     |     | -     |
| MG53            | Aluminium: argent anodisé, tief                        |     |     | -     |
| MG54            | Revêtues de caoutchouc: grand diamètre                 |     |     | 243.- |
| MG56            | Inox: poli, grand diamètre                             |     |     | -     |
| MG57            | Inox: poli, petit diamètre                             |     |     | -     |
| MG63            | Curve L: anodisé                                       |     |     | 531.- |
| MG64            | Curve L Grip: fonction de préhension limitée           |     |     | 575.- |
| MG65            | Gekko: préhension ergonomique (avec bande en silicone) |     |     | -     |

| Montage des mains courantes |                       |  |   |
|-----------------------------|-----------------------|--|---|
| MG70                        | Montage étroit: 15 mm |  | - |
| MG71                        | Montage large: 25 mm  |  | - |

| Centre de gravité en cm (mesurée parallèlement au sol)  |   |   |   |   |    |    |    |    |    |
|---|---|---|---|---|----|----|----|----|----|
| 5   | 6 | 7 | 8 | 9 | 10 | 11 | 12 | 13 | 14 |
| Méthode de mesure alternative (Position horizontale des roues motrice du Avantgarde)              |   |   |   |   |    |    |    |    |    |
| B   | C | D | E | F | G  |    |    |    |    |
| Donnez nous la position des roues motrice du Avantgarde, nous vous calculons le centre de gravité |   |   |   |   |    |    |    |    |    |

## Fauteuil roulant actif Zenit R Plus. Bon de commande

| <b>Système d'axes à démontage rapide</b>   |   | <b>Chiffre tarifaire</b>                                 | <b>Prix</b> |    |      |    |      |    |      |    |
|--|---|--|-------------|----|------|----|------|----|------|----|
| MG27   | Axe à démontage rapide  |  | -           |    |      |    |      |    |      |    |
| MG28   | Axes à démontage rapide pour tétraplégique  |  | 190.-       |    |      |    |      |    |      |    |
| <b>Accessoires de roues motrices</b>   |   |  |             |    |      |    |      |    |      |    |
| MG87   | Pompe haute pression, 14 bar  |  | 175.-       |    |      |    |      |    |      |    |
| <b>Freins</b>  |   |  |             |    |      |    |      |    |      |    |
| MH01   | Freins à levier 4.0   |  | -           |    |      |    |      |    |      |    |
| MH30   | Freins à levier 4.0, levier long  |  | -           |    |      |    |      |    |      |    |
| MH05   | Freins ciseaux  |  | 113.-       |    |      |    |      |    |      |    |
| <b>Accessoires de freins</b>   |   |  |             |    |      |    |      |    |      |    |
| MH10   | Rallonge de levier de freins, fix   |  | 61.-        |    |      |    |      |    |      |    |
| MH21   | Rallonge de levier de freins, enfichable<br>(uniquement en combinaison avec MH01)   |  | 61.-        |    |      |    |      |    |      |    |
| <b>Hauteur du dossier (RH) en cm</b>   |   |  |             |    |      |    |      |    |      |    |
| 25   | 27,5  | 30   | 32,5        | 35 | 37,5 | 40 | 42,5 | 45 | 47,5 | 50 |
| <b>Système de dossier</b>  |   |  |             |    |      |    |      |    |      |    |
| MD01   | Tube de dossier droit, fixe : droit (90° mesuré en relation avec le tube d'assise)  |  | -           |    |      |    |      |    |      |    |
| MD11   | Réglable en inclinaison, rabattable sur le tube d'assise (-10°; -5°; 0°; +5°; +10°)<br>pas en combinaison avec poignées de poussée réglables en hauteur MD45/MD55 |  | -           |    |      |    |      |    |      |    |
| MD13   | Angle du dossier selon le souhait du client (90° mesuré en relation avec le sol)<br>0°                    -5°                    -10°                             |  | 144.-       |    |      |    |      |    |      |    |
| <b>Toile de dossier</b>  |   |  |             |    |      |    |      |    |      |    |
| MD03   | Toile réglable en tension, rembourrée   |  | 81.-        |    |      |    |      |    |      |    |
| MD05   | Toile réglable en tension, respirant  |  | -           |    |      |    |      |    |      |    |
| MD18   | Ultra-légère  |  | 63.-        |    |      |    |      |    |      |    |
| MD06   | Sans toile de dossier   |  | -           |    |      |    |      |    |      |    |
| <b>Toile de dossier élargi</b>   |   |  |             |    |      |    |      |    |      |    |
| MD80   | + 2 cm  |  | -           |    |      |    |      |    |      |    |
| MD81   | + 4 cm  |  | -           |    |      |    |      |    |      |    |
| MD82   | Sans  |  | -           |    |      |    |      |    |      |    |
| <b>Solution dossier BAXX</b> (veuillez joindre le bon de commande; restrictions possibles selon le modèle) |   |  |             |    |      |    |      |    |      |    |
| MD44   | Baxx dossier en aluminium (joint)   | Prix du système de dossier Baxx<br>selon bon de commande |             |    |      |    |      |    |      |    |
| <b>Poignées de poussée</b>   |   |  |             |    |      |    |      |    |      |    |
| MD50   | Courtes   |  | -           |    |      |    |      |    |      |    |
| MD51   | Longues   |  | -           |    |      |    |      |    |      |    |
| MD55   | Réglables en hauteur, amovibles   |  | 312.-       |    |      |    |      |    |      |    |
| MD45   | Réglables en hauteur, amovibles pour Baxx   |  | 312.-       |    |      |    |      |    |      |    |
| MD56   | Rabattables   |  | 243.-       |    |      |    |      |    |      |    |
| MD59   | Sans  |  | -           |    |      |    |      |    |      |    |

## Fauteuil roulant actif Zenit R Plus. Bon de commande

| Protège-vêtements / Accoudoirs |  | Prix  |
|--------------------------------|--|-------|
| ME02                           | garde-boue aluminium standard avec protection néoprène | -     |
| ME04                           | garde-boue carbon                                      | 513.- |
| ME05                           | Accoudoirs desk: manchette courte                      | 439.- |
| ME06                           | Accoudoirs desk: manchette longue                      | 439.- |
| ME17                           | Accoudoirs manchette longue, réglable en profondeur    | 464.- |

| Toile d'assise |  | Prix |
|----------------|--|------|
| MC15           | Toile d'assise avec poche de rangement | 65.- |
| MC16           | Toile d'assise, réajustable en tension | -    |
| MC18           | Ultra-légère                           | 63.- |
| MC06           | Sans                                   | -    |

| Coussins d'assise |  | Prix    |
|-------------------|--|---------|
| MC01              | Standard (hauteur fonctionnelle 5 cm)    | 88.-    |
| MC02              | Cubic Foam (hauteur fonctionnelle 5 cm)  | 205.-   |
| MC05              | EvoLight (hauteur fonctionnelle 6 cm)    | 425.-   |
| MC20              | Terra (hauteur fonctionnelle 6 cm)       | 344.-   |
| MC21              | Terra Aquos (hauteur fonctionnelle 6 cm) | 395.-   |
| MC22              | Terra Flair (hauteur fonctionnelle 6 cm) | 691.-   |
| MC23              | Cloud (hauteur fonctionnelle 10 cm)      | 1'037.- |
| MC29              | Livo (hauteur fonctionnelle 5 cm)        | 133.-   |
| MC30              | EvoFlair (hauteur fonctionnelle 8 cm)    | 439.-   |

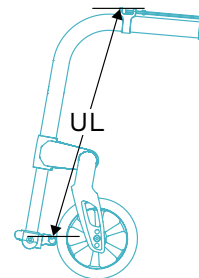
### Longueur de tibia en cm (sans le coussin d'assis)

Longueur de tibia: (UL) en cm

75° Angulation du châssis avant: vSH doit être supérieur ou égal à UL + 2 cm

85° Angulation du châssis avant: vSH doit être supérieur ou égal à UL + 4 cm

|    |    |    |    |    |    |
|----|----|----|----|----|----|
| 28 | 29 | 30 | 31 | 32 | 33 |
| 34 | 35 | 36 | 37 | 38 | 39 |
| 40 | 41 | 42 | 43 | 44 | 45 |
| 46 | 47 | 48 | 49 | 50 | 51 |



|       |          |   |
|-------|----------|---|
| MB130 | Réglable | - |
|-------|----------|---|

| Repose-jambes |   | Prix  |
|---------------|---|-------|
| MB160         | Monobloc, Aluminium* (UL 28 - 51 cm)    | -     |
| MB180         | Monobloc, Carbon* (UL 28 - 51 cm)       | 130.- |
| MB06          | Aluminium light, rigide (UL 31 - 51 cm) | -     |

\* La longueur de tibia sélectionnable dépend de la taille des roues, de la largeur d'assise et de la hauteur d'assise avant.

| Accessoires |                                  | Prix  |
|-------------|----------------------------------|-------|
| MZ51        | Ceinture avec boucle en métal    | 149.- |
| MZ59        | Pochette pour téléphone portable | 41.-  |

| Flasques |                | Prix  |
|----------|----------------|-------|
| MG90     | Transparent    | 226.- |
| MG100    | Motiv Graphics | 286.- |
| MG101    | Motiv Miracle  | 286.- |
| MG102    | Motiv Network  | 286.- |
| MG103    | Motiv Robots   | 286.- |
| MG104    | Motiv Spectrum | 286.- |

# Fauteuil roulant actif Zenit R Plus.

## Bon de commande

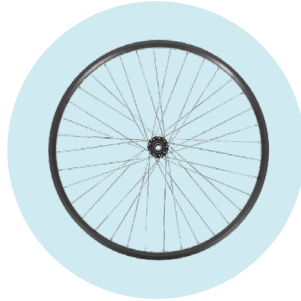
| Teintes de châssis |   | Prix             |
|--------------------|---|------------------|
| 001                | Argent brillant                             | 520.-            |
| 002                | Anthracite métallique                       | 520.-            |
| 003                | Noir profond (RAL 9005)                     | 520.-            |
| 004                | Bleu glace métallisé                        | 520.-            |
| 005                | Sparkle orange clair                        | 520.-            |
| 009                | Vinho sparkle                               | 520.-            |
| 010                | Bleu marine                                 | 520.-            |
| 012                | Bleu ciel métallique                        | 520.-            |
| 048                | Noir profond mat structure                  | 520.-            |
| 014                | Candy rouge                                 | 520.-            |
| 021                | Sparkle granny-smith                        | 520.-            |
| 023                | Blanc RAL 9016                              | 520.-            |
| 027                | Shimano mat                                 | 520.-            |
| 039                | Noir mat anodisé                            | -                |
| 040                | Anthracite mat anodisé                      | -                |
| 041                | Or mat anodisé                              | -                |
| 042                | Bleu mat anodisé                            | -                |
| 043                | Orange mat anodisé                          | -                |
| 044                | Vert mat anodisé                            | -                |
| 045                | Violet mat anodisé                          | -                |
| 046                | Rouge mat anodisé                           | -                |
| SBK24817.000       | Couleur spéciale selon le souhait du client | Prix sur demande |

| Autres accessoires |  |       |
|--------------------|--|-------|
| MZ52               | Kit d'outils                                       | -     |
| MZ58               | Sac pour roues motrices (pour 2 roues jusqu'à 28") | 121.- |
| MZ70               | Kit pour transport en véhicule, avec utilisateur   | 370.- |
| MZ89               | Protection pour axe de roue à démontage rapide     | 7.-   |
| MZ93               | Sac à dos pour fauteuil roulant                    | 102.- |

**Fauteuil roulant actif Zenit R Plus.**  
Bon de commande



**MG10**  
Spineroy SPOX



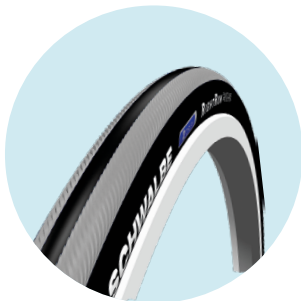
**MG06**  
jante à chambre creuse



**MG11**  
Spineroy LX



**MG15**  
Infinity Ultralight



**MG31**  
Right Run 1"



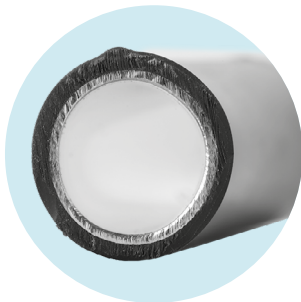
**MG37** Marathon Plus  
Evolution 1"



**Adaptateur de roue**  
motrice, soudé



**MF90** Fourche à axe à vis



**MG54**  
Mains courantes caoutchouté



**MG65**  
Gekko



**MG63**  
Curve L (anodisée)



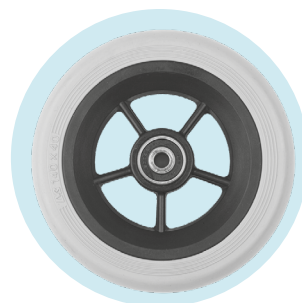
**MG64**  
Curve L Grip



**MF35/36/37**  
4" / 5" / 6" Bandages souples



**MF30/31/32**  
4" / 5" / 6" Bandage, noir



**MF04**  
5,5" Bandages souples



**MF05**  
Pneumatiques 6"



## Fauteuil roulant actif Zenit R Plus. Bon de commande



**MD50 Poignées de poussée, court**



**MD55 Poignées de poussée réglable en hauteur**



**ME04 Protège-vêtements, en carbone**



**MD03 Toile réglable en tension, rembourré**



**MB06 Repose-pieds Aluminium light, rigide**



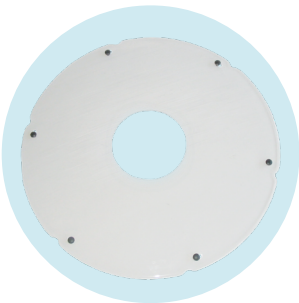
**MH01 Freins 4.0**



**MH05 Freins ciseaux**



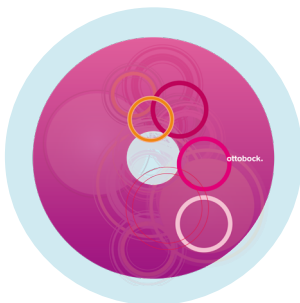
**MZ70 Kit pour transport en véhicule**



**MG80 Transparent**



**MG100 Graphics**



**MG101 Miracle**



**MG102 Network**



**MG103 Robots**



**MG104 Spectrum**