

## Aktivrollstuhl *Zenit R Plus*. Bestellblatt

### Auftraggeber

Kunden-Nr.

Name

Strasse, Nr.

PLZ, Ort

### Versandadresse (wenn von Auftraggeber abweichend)

Name

Strasse, Nr.

PLZ, Ort

Kom.

Name \_\_\_\_\_ Datum \_\_\_\_\_ Unterschrift \_\_\_\_\_

### Kostenvoranschlag

### Bestellung

### Sonderbauanlage liegt bei



Mit der Bestellung verpflichten Sie sich, die Gebrauchsanweisungen/Serviceanleitungen von Zubehör und Produkten anderer Hersteller bei der Kombination mit einem Ottobock Produkt zusätzlich zu den Gebrauchsanweisungen/Serviceanleitungen der jeweiligen Ottobock Produkte zu beachten sowie unsere allgemeinen Geschäftsbedingungen gelesen, verstanden und akzeptiert zu haben. Darüber hinaus verpflichten Sie sich, mit der Bestellung eine eigene Konformitätsbewertung oder Zulassung entsprechend den nationalen Erfordernissen durchzuführen, wenn Sie Modifikationen oder Anbauten vornehmen, die nicht mit den Vorgaben der Ottobock Gebrauchsanweisungen/Serviceanleitungen übereinstimmen.

### Grundausstattung

Artikel-Nummer: 480F160=1\_AA04\_C

### Preis: CHF 4'020.-

Empfohlene Verkaufspreise in CHF, gültig ab 01.01.2025, exkl. 8.1 % MWST

- Offener Aluminiumrohrrahmen
- Vorderrahmenkröpfung wählbar
- Rückenbespannung anpassbar
- Aluminium-Seitenteile
- modularer Aufbau
- Antriebsräder mit Steckachse
- Kniehebelbremse 4.0
- Wadenband

**faltbar, max. Benutzergewicht 120 kg**

**Crash-getestet nach ISO 7176-19**

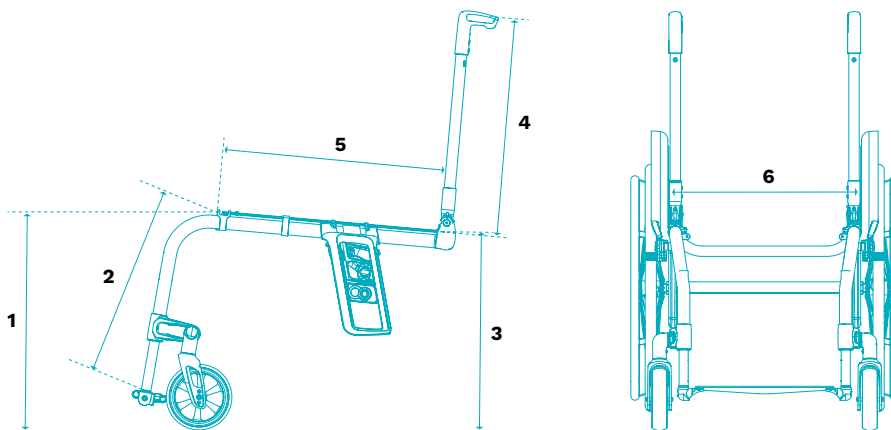
Bei den angegebenen Nummerncodes handelt es sich nicht um Artikelnummern zur Ersatzteilbestellung.  
Bitte verwenden Sie hierzu den Ersatzteilkatalog.

# Aktivrollstuhl *Zenit R Plus*. Bestellblatt

## Rollstuhlmasse\*

- 1 vordere Sitzhöhe (vSH)  
= Boden bis Oberkante Sitzbespannung
- 2 Unterschenkelänge (UL)  
= Oberkante Sitzbespannung rechts/links bis Oberkante Fussplatte Mitte (ohne Berücksichtigung Sitzkissen). Bitte beachten Sie die Abhängigkeiten von UL und vSH.
- 3 hintere Sitzhöhe (hSH)  
= Boden bis Oberkante Sitzbespannung
- 4 Rückenhöhe (RH)  
= Oberkante Sitzrohr (Kreuzstrebe) bis Oberkante Rückenbespannung
- 5 Sitztiefe (ST)  
= Vorderkante Sitzbespannung bis Rückenrohr
- 6 Sitzbreite (SB)  
= Aussenkante Rahmenrohr bis Aussenkante Rahmenrohr

Für alle Masse gilt eine Fertigungstoleranz von 10 mm bzw. 10% bei Gewichtsangaben.



# Aktivrollstuhl *Zenit R Plus*. Bestellblatt

## Ausstattung

☒ MA 110 Standard

## Material

		Preis
MA08	Aluminium	–
MA12	Carbon (nur mit 85° und 2 cm Kröpfung / Abduktion)	448.–

## Vorderrahmenwinkel (bitte UL auf Seite 6 beachten)

		Preis
MA20	75° langer Rahmen	–
MA21	85° kurzer Rahmen	–

## Vorderrahmenkröpfung

		Preis
MA14	0 cm Kröpfung	–
MA15	2 cm Kröpfung	–
MA30	2 cm Abduktion (nur bis Sitzbreite 42 cm möglich)	–

## Verlängerung Vorderrahmen

		Preis
MA23	3 cm	130.–

## Sitzbreite (SB) in cm

32	34	36	38	40	42	44	46
----	----	----	----	----	----	----	----

## Sitztiefe (ST) in cm

36	38	40	42	44	46	48	50
----	----	----	----	----	----	----	----

## Vordere Sitzhöhe (vSH) in cm (bitte UL auf Seite 6 beachten)

38	39	40	41	42	43	44	45	46
47	48	49	50	51	52	53	54	

## Rahmenzubehör

		Preis
MA51	Ankipphilfe rechts	111.–
MA52	Ankipphilfe links	111.–
MA55	Kippschutz rechts	204.–
MA56	Kippschutz links	204.–
MA60	Rahmenpolster	83.–

## Lenkräder

		Preis
MF30	4" Vollgummi schwarz	–
MF35	4" Softrolle Aluminium	215.–
MF31	5" Vollgummi schwarz	–
MF36	5" Softrolle Aluminium	215.–
MF04	5,5" Softrolle	–
MF05	6" Luft	–
MF32	6" Vollgummi schwarz	–
MF37	6" Softrolle Aluminium	215.–

## Lenkradachse

☒ MF90 Gabeln mit Schraubachse

## Hintere Sitzhöhe (hSH) in cm

37	38	39	40	41	42	43
44	45	46	47	48	49	50

# Aktivrollstuhl *Zenit R Plus*. Bestellblatt

Antriebsradgrösse	Preis
MG02 24"	–
MG00 25"	–

Antriebsradsturz
0 °      2 °      3 °      4 °

Antriebsradfelge	24"	25"	Preis
MG06 Hohlkammer			–
MG10 Spinergy SPOX			692.–
MG11 Spinergy LX			806.–
MG12 Spinergy LXL Blade: Speichen schwarz			883.–
MG12 Spinergy LXL Blade: Speichen weiss			883.–
MG15 Infinity Ultralight (nicht in Kombination mit MG34 möglich)			172.–
MG150 Infinity Ultralight, farbig (nicht in Kombination mit MG34 möglich)			243.–
Farbpaket Infinity Ultralight / Lenkradgabel	24"	25"	Preis
Sparkle light orange			–
Marine blue			–
Candy red			–
Sparkle granny-smith			–

Bereifung	24"	25"	Preis
MG31 Schwalbe RightRun 1"			–
MG34 PU 1" (nicht in Verbindung mit Infinity Felge)			–
MG341 PU 1" schwarz (nicht in Verbindung mit Infinity Felge)			–
MG37 Schwalbe Marathon Plus Evolution 1"			59.–
MG 200 Schwalbe ONE 1"			77.–

Greifringe	24"	25"	Preis
MG50 Aluminium schwarz beschichtet, hoch			–
MG52 Aluminium silber eloxiert, hoch			–
MG53 Aluminium silber eloxiert, tief			–
MG54 Gummiert hoch			243.–
MG56 Edelstahl poliert, hoch			–
MG57 Edelstahl poliert, tief			–
MG63 Curve L eloxiert			531.–
MG64 Curve L Grip für Nutzer mit eingeschränkter Greiffunktion			575.–
MG65 Gekko ergonomischer Greifring			–

Montage Greifring	Preis
MG70 Montage eng (15 mm)	–
MG71 Montage weit (25 mm)	–

Kipppunkt in cm (gemessen parallel zum Boden)
5      6      7      8      9      10      11      12      13      14
Alternative Messmethode (Angabe Antriebsradposition horizontal von Avantgarde)
B      C      D      E      F      G
Geben Sie die Antriebsradposition Ihres Avantgarde an, wir berechnen den Kipppunkt.

# Aktivrollstuhl *Zenit R Plus*. Bestellblatt

Steckachsensystem											Preis
MG27	Steckachse										–
MG28	Steckachse mit Tetraentriegelung										190.–
Zubehör Antriebsrad											Preis
MG87	Hochdruckpumpe, 14 bar										175.–
Bremsen											Preis
MH01	Kniehebelbremse 4.0										–
MH30	Kniehebelbremse 4.0, Bremshebel lang										–
MH05	Scherenbremse										113.–
Zubehör Bremsen											Preis
MH10	Bremshebelverlängerung, fest										61.–
MH21	Bremshebelverlängerung, steckbar										61.–
Rückenhöhe in cm											
25	27,5	30	32,5	35	37,5	40	42,5	45	47,5	50	
Rückensystem											Preis
MD01	Rücken gerade, fest verschraubt: gerade (gemessen 90° zum Sitzrohr)										–
MD11	Rücken winkeleinstellbar, abklappbar auf Sitzrohre (-10°; -5°; 0°; +5°; +10°) nicht in Verbindung mit Schiebegriffe höhenverstellbar MD45/MD55										333.–
MD13	Rückenwinkel nach Kundenwunsch (gemessen 90° zum Boden) 0°                      -5°                      -10°										164.–
Rückenbespannung											Preis
MD03	Anpassbar, gepolster										81.–
MD05	Anpassbar, atmungsaktiv										–
MD18	Ultraleicht										63.–
MD06	Ohne										–
Verbreiterung Rückenpolster											Preis
MD80	+ 2 cm										–
MD81	+ 4 cm										–
MD82	Ohne										–
Verwendung Baxx Rückensystem (Bestellblatt beifügen, modellbedingte Einschränkungen möglich)										Preis	
MD44	Baxx Aluminiumrücken (beigelegt)								Preis des Rückensystems laut Baxx Bestellblatt		
Schiebegriffe											Preis
MD50	Kurz										–
MD51	Lang										–
MD55	Höhenverstellbar / abnehmbar										312.–
MD45	Höhenverstellbar / abnehmbar für Baxx-Rücken										312.–
MD56	Abklappbar										243.–
MD59	Ohne										–

# Aktivrollstuhl *Zenit R Plus*.

## Bestellblatt

Seitenteile		Preis
ME02	Mit Kleider- und Kälteschutz: Aluminium	–
ME04	Carbon: mit Kleiderschutz	513.–
ME05	Desk-Seitenteil: mit Armauflage kurz	439.–
ME06	Desk-Seitenteil: mit Armauflage lang	439.–
ME17	Seitenteil mit Armpolster lang, tiefenverstellbar	464.–

Sitzbespannung		Preis
MC15	Bespannung mit Ablagefach	65.–
MC16	Bespannung nachspannbar	–
MC18	Ultraleicht	63.–
MC06	Ohne	–

Sitzkissen		Preis
MC01	Standard (Funktionshöhe 5 cm)	88.–
MC02	Cubic Foam (Funktionshöhe 5 cm)	205.–
MC05	Evolight (Funktionshöhe 6 cm)	425.–
MC20	Terra (Funktionshöhe 6 cm)	344.–
MC21	Terra Aquos (Funktionshöhe 6 cm)	395.–
MC22	Terra Flair (Funktionshöhe 6 cm)	691.–
MC23	Cloud (Funktionshöhe 10 cm)	1'037.–
MC29	Livo (Funktionshöhe 5 cm)	133.–
MC30	EvoFlair (Funktionshöhe 8 cm)	439.–

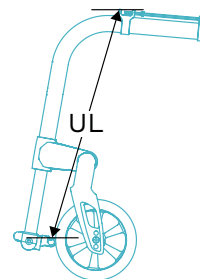
### Unterschenkelänge in cm (ohne Berücksichtigung Sitzkissen) Preis

Unterschenkelänge: (UL) in cm

75° Vorderrahmenwinkel: vSH muss grösser oder gleich UL + 2 cm sein

85° Vorderrahmenwinkel: vSH muss grösser oder gleich UL + 4 cm sein

28	29	30	31	32	33
34	35	36	37	38	39
40	41	42	43	44	45
46	47	48	49	50	51



<input checked="" type="checkbox"/> MB130	Einstellbar	–
---	-------------	---

Beinstützen		Preis
MB160	Durchgehend, Aluminium* (UL 28 - 51 cm)	–
MB180	Durchgehend, Carbon* (UL 28 - 51 cm)	130.–
MB06	Aluminium light, starr (UL 31 - 51 cm)	–

\* Wählbare UL abhängig von Radgrösse, Stizbreite und vorderer Sitzhöhe.

Weiteres Zubehör		Preis
MZ51	Sitzgurt mit Metallschloss	149.–
MZ59	Tasche für Mobiltelefon	41.–

Speichenschutz		Preis
MG90	Transparent	226.–
MG100	Motiv Graphics	286.–
MG101	Motiv Miracle	286.–
MG102	Motiv Network	286.–
MG103	Motiv Robots	286.–
MG104	Motiv Spectrum	286.–

# Aktivrollstuhl *Zenit R Plus*.

## Bestellblatt

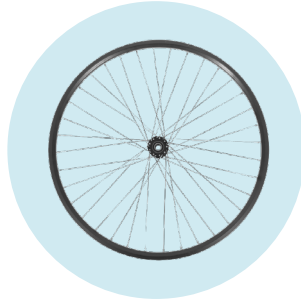
Rahmenfarben		Preis
001	Brillant silber	520.–
002	Anthrazit metallic	520.–
003	Tiefschwarz RAL 9005	520.–
004	Eisblau	520.–
005	Sparkle light orange	520.–
009	Vinho sparkle	520.–
010	Marine blue	520.–
012	Sky blue	520.–
048	Tiefschwarz matt Struktur	520.–
014	Candy red	520.–
021	Sparkle granny-smith	520.–
023	Weiss RAL 9016	520.–
027	Shimano matt	520.–
039	Schwarz, matt eloxiert	–
040	Anthrazit, matt eloxiert	–
041	Gold, matt eloxiert	–
042	Blau, matt eloxiert	–
043	Orange, matt eloxiert	–
044	Grün, matt eloxiert	–
045	Violett, matt eloxiert	–
046	Rot, matt eloxiert	–
SBK24817.000	Sonderfarbe nach Kundenwunsch	Preis auf Anfrage

Sonderzubehör		Preis
MZ52	Werkzeugsatz	–
MZ58	Tasche für Antriebsräder (für 2 Antriebsräder bis 28")	121.–
MZ70	KFZ-Transportsatz	370.–
MZ89	Steckachsenschutz	7.–
MZ93	Rucksack	102.–

# Aktivrollstuhl **Zenit R Plus.** Bestellblatt



**MG10**  
Spinerogy SPOX



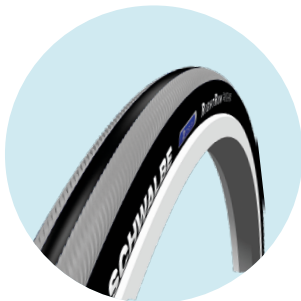
**MG06**  
Hohlkammerfelge



**MG11**  
Spinerogy LX



**MG15**  
Infinity Ultralight



**MG31**  
Right Run 1"



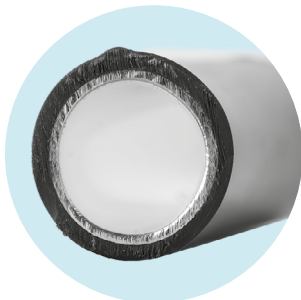
**MG371 Marathon Plus**  
Evolution 1.1"



**Antriebsradadapter, fest**  
verschweisst



**MF90 Lenkradgabel**  
mit Schraubachse



**MG54**  
Greifring gummiert



**MG65**  
Gekko



**MG63**  
Curve L (eloxiert)



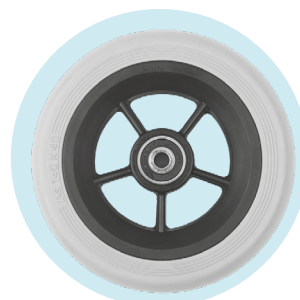
**MG64**  
Curve L Grip



**MF35/36/37**  
4/5/6" Softrolle



**MF30/31/32**  
4/5/6" Vollgummi, schwarz



**MF04**  
5,5" Softrolle



**MF05**  
6" Luftlenkrolle



# Aktivrollstuhl *Zenit R Plus.*

## Bestellblatt



**MD50 Schiebegriffe, kurz**



**MD55 Schiebegriffe höhen-  
verstellbar / abnehmbar**



**ME04 Seitenteil Carbon,  
mit Spritzschutz**



**MD03 Rückenbespannung,  
anpassbar, gepolstert**



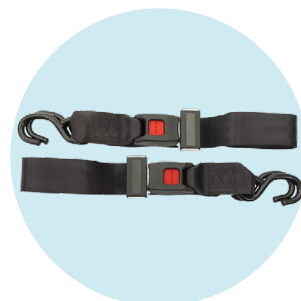
**MB06 Beinstütze  
Aluminium light, starr**



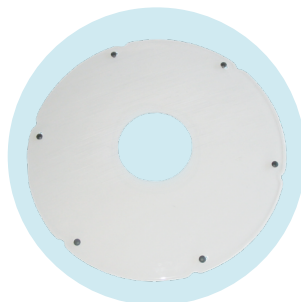
**MH01 Kniehebelbremse 4.0**



**MH05 Scherenbremse  
aus Aluminium**



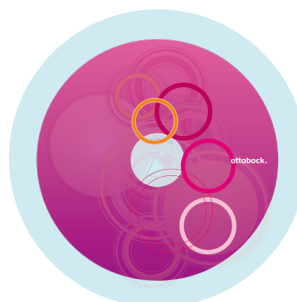
**MZ70 KMP-Transportsatz**



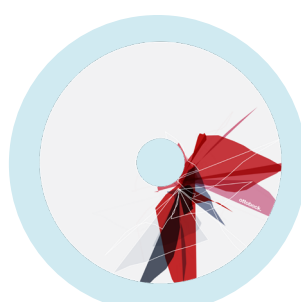
**MG80 Transparent**



**MG100 Graphics**



**MG101 Miracle**



**MG102 Network**



**MG103 Robots**



**MG104 Spectrum**