

Avantgarde 4 DV Teen

Aktivrollstuhl

Artikel-Nummer: 480F160=0_AA04_C



Grundausrüstung

- Aluminiumrohrrahmen mit Doppelkreuzstrebe
- Vorderrahmenkröpfung wählbar
- Rückenbespannung anpassbar
- modularer Aufbau
- Antriebsräder mit Steckachse
- Kniehebelbremse 4.0
- Wadenband
- für den Sitzendtransport (KMP) freigegeben

faltbar, max. Benutzergewicht 100 kg

Grundpreis: CHF 4'103.00

Tarif - Ziffer: 40.118.003

Crash getestet nach ISO 7176-19

Empfohlene Verkaufspreise in CHF,
gültig ab 01.01.2023, exkl. MWSt

Kostenvoranschlag		Bestellung	
Sonderbauanlage liegt bei			
Rechnungsanschrift/Kundennummer			
Lieferanschrift			
Kommission		Name	
		
		Datum	Unterschrift
<p>Mit der Bestellung verpflichten Sie sich, die Gebrauchsanweisungen/Serviceanleitungen von Zubehör und Produkten anderer Hersteller bei der Kombination mit einem Ottobock Produkt zusätzlich zu den Gebrauchsanweisungen/Serviceanleitungen der jeweiligen Ottobock Produkte zu beachten sowie unsere allgemeinen Geschäftsbedingungen gelesen, verstanden und akzeptiert zu haben. Darüber hinaus verpflichten Sie sich, mit der Bestellung eine eigene Konformitätsbewertung oder Zulassung entsprechend den nationalen Erfordernissen durchzuführen, wenn Sie Modifikationen oder Anbauten vornehmen, die nicht mit den Vorgaben der Ottobock Gebrauchsanweisungen/Serviceanleitungen übereinstimmen.</p>			

Vorderrahmentyp			Mehrpreis
MA 000	<input checked="" type="checkbox"/>	DV	-
Vorderrahmenkröpfung			
MA 14		0 cm Kröpfung	-
MA 15		2 cm Kröpfung	-
Weitere Varianten finden Sie unter Sonderoptionen auf Seite 9.			
Ausstattungs Pakete			Mehrpreis
MA 110	<input checked="" type="checkbox"/>	Standard	-
Ausführung Antriebsradadapter			Mehrpreis
MA 113	<input checked="" type="checkbox"/>	einstellbar	-

Information

Vordere Sitzhöhe in cm	3"	4"	5"	5,5"	6"
38,0	X				
39,0	X				
40,0	X				
41,0	X	X			
42,0	X	X			
43,0	X	X	X		
44,0	X	X	X		
45,0	X	X	X	X	X
46,0	X	X	X	X	X
47,0	X	X	X	X	X
48,0		X	X	X	X
49,0		X	X	X	X
50,0		X	X	X	X
51,0			X	X	X
52,0			X	X	X
53,0				X	X
54,0					X

Die angegebenen Werte sind theoretisch ermittelte, gerundete Werte. Max. Abweichung 1 cm. Die vordere Sitzhöhe ist abhängig von der gewählten Radgrösse, Lenkradgabel und Montageposition. Bitte Sitzhöhentabelle beachten!

Angaben ohne Sitzkissen bei 0° Sitzneigung.

Horizontale Position der Antriebsradaufnahme: siehe Skizze.

Die hintere Sitzhöhe (hSH) ist abhängig von der gewählten Radgrösse und Montageposition in der Antriebsradaufnahme.

Bitte Sitzhöhentabelle beachten!

Rollstuhlmasse*

1 vordere Sitzhöhe (vSH)

= Boden bis Oberkante Sitzbespannung

2 Unterschenkelänge (UL)

= Oberkante Sitzbespannung bis Oberkante Fussplatte
(ohne Berücksichtigung Sitzkissen)

3 hintere Sitzhöhe (hSH)

= Boden bis Oberkante Sitzbespannung

4 Rückenhöhe (RH)

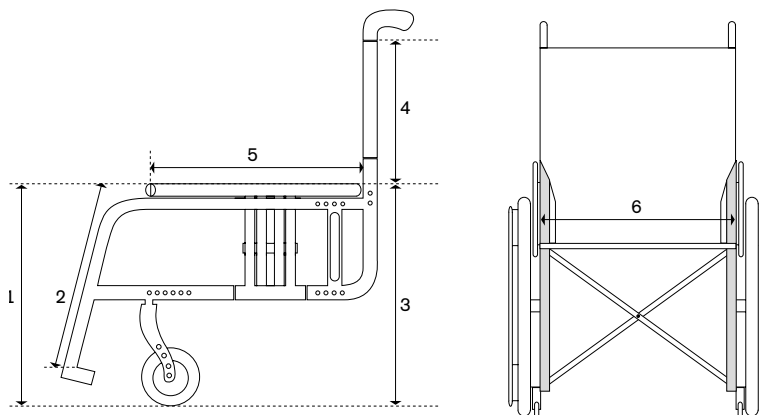
= Oberkante Sitzrohr (Kreuzstrebe) bis Oberkante Rückenbespannung

5 Sitztiefe (ST)

= Vorderkante Sitzbespannung bis Rückenrohr

6 Sitzbreite (SB)

= Aussenkante Rahmenrohr bis Aussenkante Rahmenrohr



Kreuzstrebe			Mehrpreis
MA 100		einfache Kreuzstrebe	-
MA 101		doppelte Kreuzstrebe	-

Verwendung Stuhltyp (verringerte Bodenfreiheit im Auslieferungszustand für z.B. Hemiplegie-Versorgungen)*			Mehrpreis
		Standard	-
MB 50		Trippelstuhl - reduzierte Bodenfreiheit (Fussplatte)	-

* Gefahr durch Hängenbleiben an Bodenhindernissen. Bitte Sicherheitshinweise in der Gebrauchsanweisung beachten!

Verwendung mit Klaxon Klick (bitte separates Bestellblatt beifügen)			Mehrpreis
MZ 21		Anbindung für Klaxon Klick Race oder Klick Monster	880.-
MZ 22		Anbindung für Klaxon Klick Power	880.-

Sitzbreite SB in cm				
32	34	36	38	40

Sitztiefe ST in cm			
36*	38	40	42

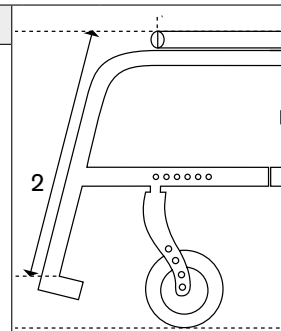
* nur erreichbar mit 22" Hinterräder und 5" Lenkrollen

Rückenhöhe in cm						
25	27,5	30	32,5	35	37,5	40

Vordere Sitzhöhe (vSH) in cm								
38	39	40	41	42	43	44	45	46
47	48	49	50	51	52	53	54	

Hintere Sitzhöhe (hSH) in cm							
36	37	38	39	40	41	42	43
44	45	46	47	48	49		

Unterschenkelänge in cm (ohne Berücksichtigung Sitzkissen)	
<p>Unterschenkelänge (UL) in cm(möglicher Einstellbereich 16 cm – 42 cm)</p>	



Rahmenzubehör		Tarifziffer	Mehrpreis
MA 50	Transitrollen, Paar		237.-
MA 51	Ankipphilfe, rechts	40.506.000	87.-
MA 52	Ankipphilfe, links	40.056.000	87.-
MA 55	Kippschutz, rechts	40.501.000	185.-
MA 56	Kippschutz, links	40.501.000	185.-
MA 57	Stockhalter m. Ankipphilfe, rechts*	40.512.000	97.-
MA 58	Stockhalter m. Ankipphilfe, links*	40.512.000	97.-

* nicht für den Transport im KMP zugelassen

Hintere Sitzhöhe bei Ausstattung Standard

		Einstellbereich
Antriebsradgrösse	22"	36 – 47 cm
	24"	38 – 49 cm

Hintere Sitzhöhe mit Radstandsverlängerung

Achspanposition	Antriebsradgrösse	
	22"	24"
1	37 cm	39 cm
2	40 cm	42 cm
3	42 cm	44 cm
4	46 cm	46 cm
5	47 cm	49 cm

Hintere Sitzhöhe mit Shock-Absorber-System

Achspanposition	Antriebsradgrösse	
	22"	24"
1	40 cm	42 cm
2	42 cm	44 cm
3	44 cm	46 cm
4	46 cm	48 cm
5	48 cm	50 cm

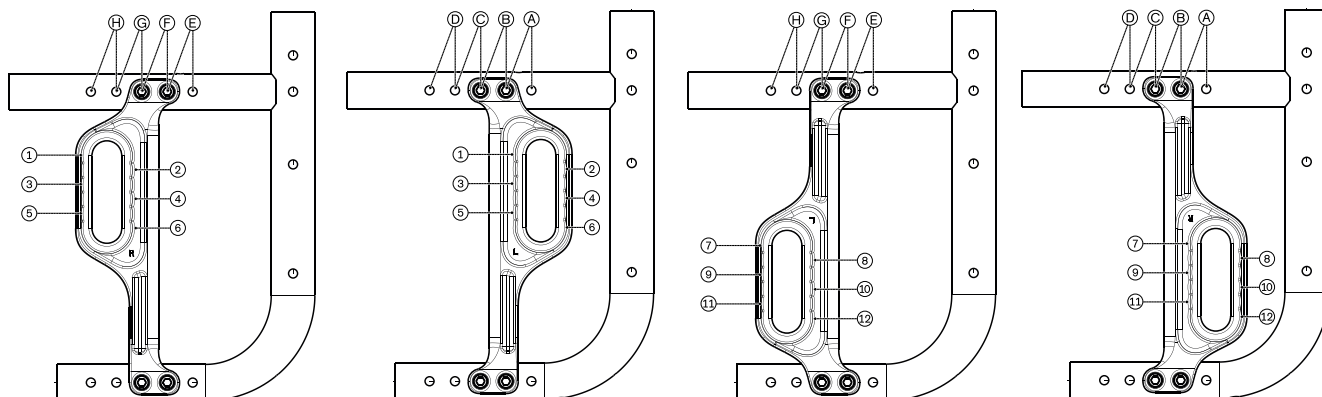
Lenkräder			Tarif-Ziffer	Mehrpreis
MF 01		3" Skaterrolle	40.511.000	–
MF 30		4" Vollgummi, schwarz	40.511.000	–
MF 35		4" Softrolle, Aluminium	40.511.000	215.–
MF 31		5" Vollgummi, schwarz	40.511.000	–
MF 36		5" Softrolle, Aluminium	40.511.000	215.–
MF 04		5,5" Softrolle, grau	40.511.000	–
MF 05		6" Luft	40.511.000	–
MF 32		6" Vollgummi, schwarz	40.511.000	–
MF 37		6" Softrolle, Aluminium	40.511.000	215.–

Lenkradachse			Mehrpreis
MF 90	<input checked="" type="checkbox"/>	Gabeln mit Schraubachse	–

Antriebsradgrösse					Mehrpreis
MG 01		22"			–
MG 02		24"			–
Antriebsradsturz	0 °	2 °	3 °	4 °	

Antriebsradposition horizontal (für Rahmenversion einstellbar)							
A	B	C	D	E	F	G	H

Ab Position E muss der Antriebsradadapter gedreht werden – rechte Seite auf die linke Seite, linke Seite auf die rechte Seite.



Antriebsradfelge		22"	24"	Mehrpreis
MG 06	Hohlkammer	•	•	–
MG 10	Spinergy SPOX		•	692.–
MG 11	Spinergy LX		•	806.–
MG 12	Spinergy LXL Blade, Speichen schwarz		•	883.–
MG 12	Spinergy LXL Blade, Speichen weiss		•	883.–
MG 15	Infinity Ultralight (PU-Bereifung nicht möglich)	•	•	172.–
MG 150	Infinity Ultralight, farbig (PU-Bereifung nicht möglich)		•	243.–
Farbwahl für Infinity Ultralight/Lenkradgabel				
	Sparkle light orange		•	–
	Marine blue		•	–
	Candy red		•	–
	Sparkle granny-smith		•	–

Antriebsradfelge			Tarifziffer	22"	24"	Mehrpreis
MG 80		mit Trommelbremse/ Begleiter (nur 0° Radsturz) (in Kombination mit Einhandantrieb im Sonderbau möglich, siehe letzte Seite)	40.503.000	•	•	573.–
MG 83		Einhandantrieb m. Doppelgreifringen links (in Kombination mit Trommelbremse im Sonderbau möglich, siehe letzte Seite)	90.101.000		•	1'340.–
MG 83		Einhandantrieb m. Doppelgreifringen rechts (in Kombination mit Trommelbremse im Sonderbau möglich, siehe letzte Seite)	90.101.000		•	1'340.–

Bereifung			Tarifziffer	22"	24"	Mehrpreis
MG 30		Luftbereifung 1 3/8"	40.511.000		•	–
MG 31		Schwalbe RightRun 1"	40.511.000	•	•	–
MG 34		PU 1" (nicht in Verbindung mit Infinity Felge)	40.511.000		•	–
MG 341		PU 1"schwarz , (nicht in Verbindung mit Infinity Felge)	40.511.000		•	–
MG 37		Schwalbe Marathon Plus Evo. 1" , pannensicher	40.511.000	•	•	59.–
MG 200		Schwalbe ONE 1"	40.511.000		•	77.–

Greifringe			Tarifziffer	22"	24"	Mehrpreis
MG 50		Alu schwarz beschichtet, hoch		•	•	–
MG 52		Alu silber eloxiert, hoch		•	•	–
MG 53		Alu silber eloxiert, tief		•	•	–
MG 54		gummiert, hoch	70.171.000	•	•	243.–
MG 56		Edelstahl poliert, hoch		•	•	–
MG 57		Edelstahl poliert, tief		•	•	–
MG 63		CURVE L eloxiert	70.171.000		•	531.–
MG 64		CURVE Grip L	70.171.000		•	575.–
MG 65		GEKKO (mit Silikonband)	70.171.000		•	462.–

Montage Greifring		
MG 70		Montage eng (15 mm)
MG 71		Montage weit (25 mm)

Radstandsverlängerung inkl. Bremsadapter (nicht in Verbindung mit Shock Absorber)			Mehrpreis
MG 86		Extra lang (nicht für den Transport im KMP zugelassen)	376.–
MG 82		Extra lang mit zweitem Fitting (nicht für den Transport im KMP zugelassen)	397.–

Steckachsensystem			Mehrpreis
MG 27		Steckachse	–

Zubehör Antriebsrad			Mehrpreis
MG 87		Hochdruckpumpe, 14 bar	175.–

Shock-Absorber (nicht für den Transport im KMP zugelassen)			Tarifziffer	Mehrpreis
MG 97		Härtegrad „weich“ (bis 60 kg)	70.374.000	671.–
MG 98		Härtegrad „mittel“ (61 kg – 100 kg)	70.374.000	671.–

Bremsen			Tariffziffer	Mehrpreis
MH 01		Kniehebelbremse 4.0, Hebel kurz		–
MH 30		Kniehebelbremse 4.0, Hebel lang		–
MH 06		Kniehebelbremse für Benutzer und Begleiter (nicht in Verbindung mit Trommelbremse)	40.503.000	425.–
MH 08		KHB Einhandbedienung, rechts (inklusive Bremshebelverlängerung)	40.503.000	376.–
MH 09		KHB Einhandbedienung, links (inklusive Bremshebelverlängerung)	40.503.000	376.–
Zubehör Bremsen			Tariffziffer	Mehrpreis
MH 10		Bremshebelverlängerung, fest	40.504.000	61.–
MH 21		Bremshebelverlängerung, steckbar, nur in Verbindung MH01	40.504.000	61.–
Rückensystem				Mehrpreis
MD 01		Rückenlehne höhenstellbar gerade RH 25 – 32,5 cm RH 32,5 – 40 cm		–
MD 09		Rückenlehne höhenstellbar mit Lumbalknick RH 35 – 40 cm RH 40 – 40 cm		–
MD 10		Rückenlehne winkelstellbar in 6°-Schritten (-15° bis +9°) (nicht für den Transport im KMP zugelassen) RH 30 – 40 cm RH 35 – 40 cm		384.–
Rückenbespannung			Tariffziffer	Mehrpreis
MD 03		anpassbar, gepolstert	40.507.000	81.–
MD 05		anpassbar, atmungsaktiv	40.507.000	–
MD 18		ultraleicht	40.507.000	63.–
MD 06		ohne		–
Verbreiterung Rückenpolster				Mehrpreis
MD 80		+ 2 cm		–
MD 81		+ 4 cm		–
Verwendung BAXX Rückensystem (Bestellblatt beifügen, modellbedingte Einschränkungen möglich)				Mehrpreis
MD 44		Aluminium Rücken, beigelegt	Preis des Rückensystems laut Baxx Bestellblatt	
Schiebegriffe			Tariffziffer	Mehrpreis
MD 50		kurz	40.510.000	–
MD 51		lang	40.510.000	–
MD 52		teleskopierbar lang	40.510.000	261.–
MD 55		höhenverstellbar/abnehmbar	40.510.000	312.–
MD 45		höhenverstellbar/abnehmbar für Baxx	40.510.000	312.–
MD 56		abklappbar (max. Zuladung 125 kg)	40.510.000	193.–
MD 59		ohne		–
Seitenteile			Tariffziffer	Mehrpreis
ME 01		Seitenteil aus Alu mit Kälteschutz	40.508.000	–
ME 02		Kleiderschutz aus Alu mit Kälteschutz	40.508.000	–
ME 05		Kleiderschutz aus Carbon	40.508.000	433.–
ME 05		Desk-Seitenteil mit Armauflage kurz	40.508.000	418.–
ME 06		Desk-Seitenteil mit Armauflage lang	40.508.000	418.–
ME 17		Desk-Seitenteil mit Armauflage lang, höhen- und tiefenverstellbar	40.508.000	482.–
ME 50		Bügelarmlehne gepolstert, höhenstellbar, abschwenkbar ¹ kurz lang lang, extra hoch (nicht in Kombination mit Desk-Seitenteil möglich)	40.508.000	507.–

¹ Einschränkung der niedrigsten Griffhöhenverstellung in Verbindung mit MD 55

Zubehör Seitenteile			Tarifziffer	Mehrpreis
ME 60		Therapietisch (nicht kombinierbar mit ME50)	70.161.000	378.–
Sitzbespannung			Tarifziffer	Mehrpreis
MC 15		Bespannung mit Ablagefächern	70.362.000	65.–
MC 16		Bespannung nachspannbar	40.507.000	–
MC 18		ultraleicht	40.507.000	63.–
MC 06		ohne		–
Sitzkissen			Tarifziffer	Mehrpreis
MC 01		Sitzkissen standard (Kissenstärke 5cm)	70.141.000	88.–
MC 02		Cubic Foam Sitzkissen (Kissenstärke 5cm)	70.141.000	205.–
MC 05		Sitzkissen Evolight (Kissenstärke 6cm)	70.142.000	425.–
MC 29		Sitzkissen Livo (Kissenstärke 5cm)	70.141.000	133.–
MC 30		Sitzkissen Evoflair (Kissenstärke 8cm)	70.142.000	439.–
Beinstützen			Tarifziffer	Mehrpreis
MB 000		Fussplatte durchgehend, 14cm tief		–
MB 010		Fussplatten geteilt, 16cm tief		–
Ausführung Fussauflage			Tarifziffer	Mehrpreis
MB 100		standard		–
MB 150		für kleine UL, winkelverstellbar (von UL 16-29 cm, nur in Kombination mit MB000)		250. –
Fussplatte			Tarifziffer	Mehrpreis
MB 160		aus Aluminium, geriffelt, winkelverstellbar	40.505.000	–
Ausführung Fussbügel			Tarifziffer	Mehrpreis
MB 200		standard	40.505.000	–
Auswahl Fussbügel (ohne Sitzkissen)			Tarifziffer	
MB 40		kurz (30 – 42 cm)	40.505.000	
MB 41		mittel (35 – 45 cm)	40.505.000	
Zubehör Fussplatte			Tarifziffer	Mehrpreis
MB 70		Verriegelung für durchgehende Fussplatte	40.505.000	95. –
Weiteres Zubehör				Mehrpreis
MZ 51		Sitzgurt mit Metallschloss		149.–
OA		KFZ-Transportschlaufe (2 Stück)		netto 22.–
Speichenschutz			Tarifziffer	Mehrpreis
MG 90		transparent	40.509.000	226.–
MG 100		Motiv Graphics	40.509.000	286.–
MG 101		Motiv Miracle	40.509.000	286.–
MG 102		Motiv Network	40.509.000	286.–
MG 103		Motiv Robots	40.509.000	286.–
MG 104		Motiv Spectrum	40.509.000	286.–

Rahmenfarben		Mehrpreis
001	Brillant silber	–
002	Anthrazit metallic	–
003	Tiefschwarz RAL 9005	–
004	Eisblau	–
005	Sparkle light orange	–
009	Vinho sparkle	–
010	Marine blue	–
012	Sky blue	–
014	Candy red	–
021	Sparkle granny-smith	–
023	Weiss RAL 9016	–
027	Shimano matt	–
048	Tiefschwarz matt (Struktur)	–
032	Pure metal blue	520.–
033	Pure metal green	520.–
034	Pure metal bronze	520.–
035	Pure metal red	520.–

Sonderzubehör		Tarifziffer	Mehrpreis
MZ 58	Tasche für Antriebsräder		121.–
MZ 65	Aktivbeleuchtung		44.–
MZ 89	Steckachsenschutz		7.–
MZ 93	Rucksack	70.362.000	102.–

Sonderoptionen		Mehrpreis
23798.000	Einhandantrieb mit Trommelbremse	auf Anfrage
24889.000	Beinstützenhalter abduziert montiert	auf Anfrage
13378.000	Kleinere Sitztiefen über Sitzbespannung	auf Anfrage
40244.000	Abklappbare Schiebegriffe für RH 25 cm; 27,5 cm	auf Anfrage

Information



MA 55/56 Kippschutz



MA 51/52 Ankipphilfe



MA 57/58 Stockhalter



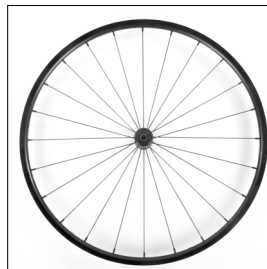
MG 83 Einhandantrieb mit Doppelgreifreifen



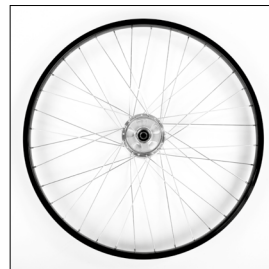
MG 10 Spinergy SPOX



MG 06 Hohlkammerfelge



MG 15 Infinity Ultralight



MG 80 Begleiterbremse



MG 11 Spinergy LX



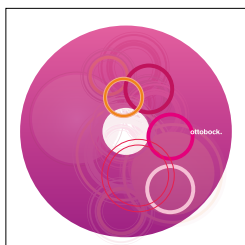
MG 31 Right Run 1"



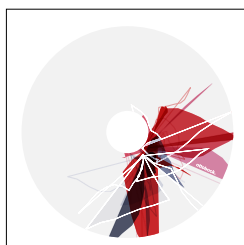
MG 37 Marathon Plus Evolution 1"



MG 100 Motiv Graphic



MG 101 Motiv Miracle



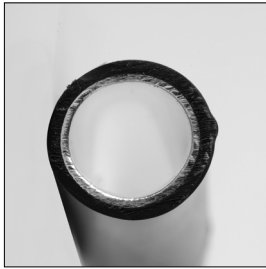
MG 102 Motiv Network



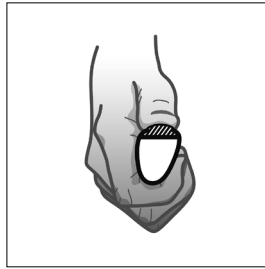
MG 103 Motiv Robots



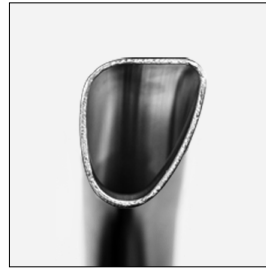
MG 104 Motiv Spectrum



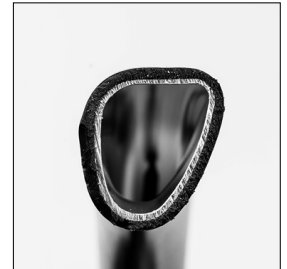
MG 54 Greifring gummiert



MG 65 GEKKO



MG 63 Curve L (eloxiert)



MG 64 Curve L Grip



MC 15 Sitzbespannung
mit Ablagefächern



MD 56 Schiebegriffe
abklappbar



MD 55 Schiebegriffe höhen-
verstellbar/ abnehmbar



MH 10 Bremshebel-
verlängerung