

Avantgarde XXL2 – Aktiv- / Adaptivrollstuhl. Bestellblatt.

Auftraggeber

Kunden-Nr. _____

Name _____

Straße, Nr. _____

PLZ, Ort _____

Versandadresse (wenn von Auftraggeber abweichend)

Name _____

Straße, Nr. _____

PLZ, Ort _____

Com. _____

Kostenvoranschlag
Bestellung
Sonderbauanlage liegt bei

Kommentar



Avantgarde XXL2

Abbildung enthält Optionen
Art.-Nr. 480F45=50000_K
HMV-Nr. 18.50.03.4001

Zubehör _____

Gesamt _____ zzgl. MwSt.

Grundausstattung

- Aluminiumrohrrahmen mit Doppelkreuzstrebe
- Rahmenkröpfung wählbar
- Aluminiumbeinstütze, durchgehend
- Rücken anpassbar und höheneinstellbar
- Aluminiumseitenteile
- Verstärkte Hohlkammerfelgen
- Kniehebelbremse
- Wegschwenkbarer Beinstützenhalter
- Modularer Aufbau
- Für KMP (BTW) Transport freigegeben

Eigenschaften

- Faltbar
- Max. Benutzergewicht: 180 kg
- Crash-getestet nach DIN ISO 7176-19
(mit 24"-Antriebsrad und gerader Rückenlehne)

Alle Preise in €, gültig vom 01.01.2025 – 31.12.2025,
zzgl. 7 % MwSt., bei Ersatzteilen zzgl. 19 % MwSt.



Kopfstützen, Pelotten, feste Sitz- und Rückensysteme und weiteres Zubehör finden Sie in unserem Rollstuhlzubehör-Katalog 646K12.



Name _____ Datum _____ Unterschrift _____

Otto Bock HealthCare Deutschland GmbH · Max-Näder-Straße 15 · 37115 Duderstadt
T +49 5527 848-3433 · F +49 5527 848-1460 · mobility@ottobock.de · www.ottobock.com

Information

Gesamtlänge

Sitztiefe	Unterschenkellänge	24"		26"	
		Hintere Achsposition	Vordere Achsposition	Hintere Achsposition	Vordere Achsposition
40 cm	32 – 55 cm	95,5 cm 89,5 cm	85 cm 79 cm	98 cm 92 cm	87,5 cm 81,5 cm
42 cm	32 – 55 cm	97,5 cm 91,5 cm	87 cm 81 cm	100 cm 94 cm	89,5 cm 83,5 cm
44 cm	32 – 55 cm	99,5 cm 93,5 cm	89 cm 83 cm	102 cm 96 cm	91,5 cm 85,5 cm
46 cm	32 – 55 cm	101,5 cm 97,5 cm	91 cm 85 cm	104 cm 98 cm	93,5 cm 87,5 cm
48 cm	32 – 55 cm	103,5 cm 97,5 cm	93 cm 87 cm	106 cm 100 cm	95,5 cm 89,5 cm
50 cm	32 – 55 cm	105,5 cm 99,5 cm	95 cm 89 cm	108 cm 102 cm	97,5 cm 91,5 cm
52 cm	32 – 55 cm	107,5 cm 101,5 cm	97 cm 91 cm	110 cm 104 cm	99,5 cm 93,5 cm
54 cm	32 – 55 cm	109,5 cm 103,5 cm	99 cm 93 cm	112 cm 106 cm	101,5 cm 95,5 cm
56 cm	32 – 55 cm	111,5 cm 105,5 cm	101 cm 95 cm	114 cm 108 cm	103,5 cm 97,5 cm

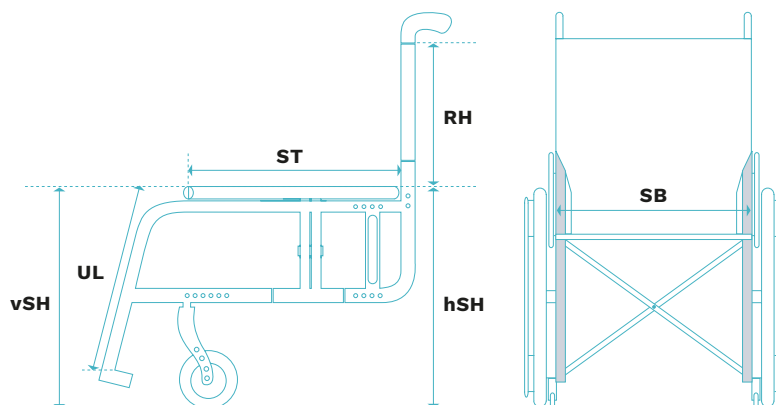
Gesamtbreite*

Sitzbreite	Seitenteile Standard und Kleiderschutz	Seitenteil mit Armauflage, höhenverstellbar	Antriebsrad mit Trommelbremse
50 cm	69,5 cm	72 cm	73 cm
52 cm	71,5 cm	74 cm	75 cm
54 cm	73,5 cm	76 cm	77 cm
56 cm	75,5 cm	78 cm	79 cm
58 cm	77,5 cm	80 cm	81 cm
60 cm	79,5 cm	82 cm	83 cm
62 cm	81,5 cm	84 cm	85 cm

* Angaben bei Greifreifenanbau eng (bei Anbau weit: + 20 mm).

Rollstuhlmaße

- **Vordere Sitzhöhe (vSH):** Boden bis Oberkante Sitzbespannung
- **Unterschenkellänge (UL):** Oberkante Sitzbespannung bis Oberkante Fußplatte (ohne Berücksichtigung Sitzkissen)
- **Hintere Sitzhöhe (hSH):** Boden bis Oberkante Sitzbespannung
- **Rückenhöhe (RH):** Oberkante Sitzrohr (Kreuzstrebe) bis Oberkante Rückenbespannung
- **Sitztiefe (ST):** Vorderkante Sitzbespannung bis Rückenrohr
- **Sitzbreite (SB):** Außenkante Rahmenrohr bis Außenkante Rahmenrohr



Information

Vordere Sitzhöhe (cm)

Lenkradgröße	Lenkradgabel	
	Kurz	Lang
5"	44 – 46 cm	46 – 49 cm
5,5"	46 – 47 cm	47 – 50 cm
6"	46 – 47 cm	47 – 51 cm
7"	–	48 – 52 cm
8"	–	51 – 53 cm

Hintere Sitzhöhe

Montagepositionen	Antriebsradgröße 24"	Antriebsradgröße 26"
1	41 cm	42 cm
2	43 cm	44 cm
3	45 cm	47 cm
4	48 cm	49 cm
5	50 cm	51 cm
6	52 cm	53 cm

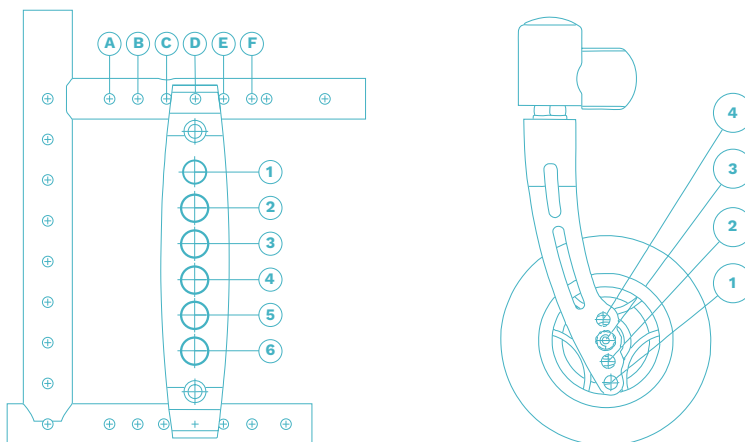
Die angegebenen Werte sind theoretisch ermittelte, gerundete Werte, max. Abweichung 1 cm. Die vordere Sitzhöhe ist abhängig von der gewählten Radgröße, Lenkradgabel und Montageposition. Bitte Sitzhöhentabelle beachten! Angaben ohne Sitzkissen bei 0° Sitzneigung. Horizontale Position der Antriebsradaufnahme: siehe Skizze. Die hintere Sitzhöhe (hSH) ist abhängig von der gewählten Radgröße und Montageposition in der Antriebsradaufnahme. Bitte Sitzhöhentabelle beachten!

Wichtiger Hinweis

- Zwischen der vorderen und hinteren Achsposition kann die **Achse horizontal** in 7 Positionen (A bis G) verstellt werden. Die Position A ermöglicht eine passive Schwerpunktlage. In Position G wird der aktivste Schwerpunkt erreicht. Ohne Angabe der gewünschten Antriebsradposition wird werkseitig Position D/4 montiert. Sitzneigung: 10 cm maximale Sitzhöhendifferenz zwischen VSH und HSH (entspricht ca. 15° Sitzgefälle)

Hinweis

Ohne Angabe wird werkseitig ca. 4° Sitzgefälle eingestellt. Die angegebenen Werte sind theoretisch ermittelte Maße. Nicht bei allen Rollstuhlvarianten können sämtliche Einstellungsmöglichkeiten genutzt werden; ebenso finden die Einstellkombinationen ihre Grenzen in der kompakten Rahmengemetrie. Wir behalten uns technische Änderungen und Toleranzen vor.



Service		Mehrpreis
481X26=ST120	Anpassung durch Ottobock Mitarbeiter vor Ort	500,-

Vorderrahmentyp		Mehrpreis
MA01	Standard	-
MA02	Kröpfung 2 cm über Beinstützenhalter	-

Sitzbreite (SB) in cm									
46	48	50	52	54	56	58	60	62	

Sitztiefe (ST) in cm									
40	42	44	46	48	50	52	54	56	

Vordere Sitzhöhe (vSH) in cm									
44	45	46	47	48	49	50	51	52	53

Hintere Sitzhöhe (hSH) in cm									
41	42	43	44	45	46	47	48	49	50
51	52	53							

Rahmenezubehör		Mehrpreis
MA50	Transitrollen: Paar	300,-
MA51	Ankipphilfe: rechts	78,-
MA52	Ankipphilfe: links	78,-
MA55	Kippschutz: rechts	200,-
MA56	Kippschutz: links	200,-
MA57	Stockhalter mit Ankipphilfe: rechts, keine KMP (BTW) Transport freigegeben	99,-
MA58	Stockhalter mit Ankipphilfe: links, keine KMP (BTW) Transport freigegeben	99,-

Die Auswahl von Transitrollen schließt die Option Kippschutz aus und umgekehrt.

Lenkräder		Mehrpreis
MF36	5" Softrolle: mit Aluminiumfelge	159,-
MF04	5,5" Vollgummi: mit Kunststofffelge in schwarz, Bereifung grau	-
MF37	6" Softrolle: mit Aluminiumfelge	159,-
MF14	7" Vollgummi: breit mit Kunststofffelge in schwarz, Bereifung grau (erfordert lange Lenkradgabel)	-
MF09	8" Luft: mit Kunststofffelge in schwarz, Bereifung grau (erfordert lange Lenkradgabel)	-

Lenkradgabel		Mehrpreis
MF80	Lang	-
MF81	Kurz	-

Lenkradachse		Mehrpreis
<input checked="" type="checkbox"/> MF90	Mit Schraubachsen	-

Antriebsradgröße		Mehrpreis
MG02	24"	-
MG03	26"	-

Antriebsradposition horizontal						
A = 33 mm	B = 50 mm	C = 67 mm	D = 85 mm	E = 98 mm	F = 116 mm	

Antriebsradfelge		24"	26"	Mehrpreis
MG06	Hohlkammer	●	●	-
MG80	Antriebsrad mit Trommelbremse / Begleiter	●		428,-

Bereifung		24"	26"	Mehrpreis
MG30	Luftbereifung 1 3/8"	●		-
MG35	PU-Bereifung 1 3/8"	●	●	-

Greifringe		24"	26"	Mehrpreis
MG50	Aluminium: schwarz beschichtet, hoch	●	●	-
MG52	Aluminium: silber eloxiert, hoch	●		-
MG53	Aluminium: silber eloxiert, tief	●		-
MG54	Gummiert: hoch	●		271,-
MG56	Edelstahl: poliert, hoch	●		-
MG57	Edelstahl: poliert, tief	●		-
MG63	Curve L: eloxiert	●		403,-
MG64	Curve L Grip: für Nutzer mit eingeschränkter Greiffunktion	●		430,-
MG65	Gekko: ergonomischer Greifring	●		369,-
98431.001	Sondergreifreifen Kundenwunsch:			auf Anfrage

Montage Greifring		Mehrpreis
MG70	Montage eng: 15 mm	-
MG71	Montage weit: 25 mm	-

Zubehör Antriebsrad		Mehrpreis
MG84	Greifringüberzug Silikon 24"	169,-
MG87	Manuelle Hochdruckpumpe: 14 bar	120,-
MG88	Airman-Pumpe: Akkubetriebene Luftpumpe bis 10 bar	153,-

Bremsen		Mehrpreis
MH01	Kniehebelbremse Standard	-
MH02	Kniehebelbremse Standard, kurz	31,-
MH06	Kniehebelbremse: für Benutzer und Begleiter	383,-
MH08	Kniehebelbremse: Einhandbedienung, rechts (inkl. Bremshebelverlängerung)	187,-
MH09	Kniehebelbremse: Einhandbedienung, links (inkl. Bremshebelverlängerung)	187,-

Zubehör Bremsen		Mehrpreis
MH10	Bremshebelverlängerung: aufsteckbar	43,-

Rückenhöhe (RH) in cm										
25	27,5	30	32,5	35	37,5	40	42,5	45	47,5	50

Rückensystem (der Rückenwinkel wird zur Sitzfläche gemessen)		Mehrpreis
MD01	Rückenlehne: höheneinstellbar, gerade 25 – 35 cm 30 – 40 cm 35 – 40 cm 40 – 50 cm	-
MD10	Rückenlehne: winkleinstellbar -9° bis +15° in Schritten von 6°, nur mit höhenverstellbaren Schiebegriffen möglich, bitte die Länge des Schiebegriffs durch Auswahl MD50 und MD51 angeben 30 – 35 cm 35 – 40 cm 40 – 45 cm 47,5 – 50 cm	338,-

Rückenbespannung		Mehrpreis
MD04	Standard (nur fest definierte Rückenlänge möglich)	-
MD05	Anpassbar: atmungsaktiv	-
MD06	Ohne	-

Rückenbespannung mit Reißverschluss tasche		Mehrpreis
MD70	Ja	34,-
MD71	Nein	-

Rückenbespannung mit Abstandsgewirke		Mehrpreis
MD72	Ja	60,-
MD73	Nein	-

Schiebegriffe		Mehrpreis
MD50	Kurz	-
MD51	Lang	-
MD52	Teleskopierbar lang (nicht für Rücken einstellbar MD10)	222,-
MD53	Teleskopierbar kurz (nicht für Rücken einstellbar MD10)	222,-
MD55	Höhenverstellbar / abnehmbar	247,-

Zubehör Rückenlehne		Mehrpreis
MD21	Abpolsterung der Schiebegriffe (nicht für MD55)	76,-
MD58	Rückenstabilisator / Stabilisierungsstange	152,-

Seitenteile		Mehrpreis
ME01	Seitenteil mit Kälteschutzeinlage: aus Aluminium	-
ME02	Kleiderschutzseitenteil mit Kälteschutzeinlage: aus Aluminium	171,-
ME05	Desk-Seitenteil: mit Armpolster kurz	370,-
ME06	Desk-Seitenteil: mit Armpolster lang	370,-
ME17	Desk-Seitenteil: mit Armpolster lang, tiefenverstellbar mit Einhandbedienung	303,-

Sitzbespannung		Mehrpreis
MC06	Ohne	-
MC13	Standard	-
MC15	Business-Sitzbespannung: mit Ablagefächer	52,-

Sitzkissen		Mehrpreis
MC01	Standard: Sitzkissenhöhe 5 cm	121,-
MC05	Evolight: Sitzkissenhöhe 6 cm (max. Belastbarkeit 125 kg)	249,-
MC20	Terra: Sitzkissenhöhe 10 cm (nicht alle erforderlichen Sitzbreiten bzw. -tiefen möglich, max. Belastbarkeit 150 kg)	175,-
MC21	Terra Aquos: Sitzkissenhöhe 10 cm (nicht alle erforderlichen Sitzbreiten bzw. -tiefen möglich, max. Belastbarkeit 150 kg)	187,-
MC22	Terra Flair: Sitzkissenhöhe 10 cm (nicht alle erforderlichen Sitzbreiten bzw. -tiefen möglich, max. Belastbarkeit 150 kg)	520,-
MC23	Cloud: Sitzkissenhöhe 10 cm	788,-

Vergessen Sie bitte nicht die Angabe der **Unterschenkellänge (UL)**. Wie diese korrekt gemessen wird, zeigt Ihnen die Darstellung auf Seite 2.

Unterschenkellänge (UL) in cm (ohne Berücksichtigung Sitzkissen)

Unterschenkellänge (UL) in cm: (möglicher Einstellbereich 32 – 49 cm)

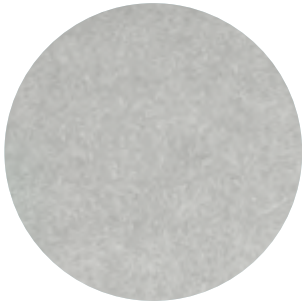
Auswahl Fußbügel (ohne Sitzkissen)		Mehrpreis
MB40	Kurz: 31 – 40 cm	-
MB41	Mittel: 36 – 45 cm	-
MB42	Lang: 41 – 50 cm	-
MB43	Extra Lang: \geq 46 cm	-

Ausführung Beinstütze		Mehrpreis
MB01	Durchgehend winkelverstellbar: Fußplatte 12,5 cm tief	280,-
MB03	Durchgehend winkelverstellbar: Fußplatte 16 cm tief	280,-
MB10	Geteilt mit Arretierung und winkelverstellbar: Fußplatte 16 cm tief	330,-
MB80	Ohne (nur in Verbindung mit Rückenstabilisator MD58)	-
Zubehör Beinstützen		Mehrpreis
MB70	Verriegelung für durchgehende Beinstütze (verhindert unabsichtliches Hochklappen)	114,-
MB72	Fersenband für geteilte Beinstützen	53,-
MB73	Verstellbare seitliche Arretierung	56,-
Weiteres Zubehör		Mehrpreis
MZ51	Sitzgurt mit Metallschloss (extra lang)	105,-
MZ52	Werkzeugsatz	59,-
Speichenschutz		Mehrpreis
MG90	Transparent	171,-
MG100	Motiv Graphics	205,-
MG101	Motiv Miracle	205,-
MG102	Motiv Network	205,-
MG103	Motiv Robots	205,-
MG104	Motiv Spectrum	205,-
Rahmenfarben (siehe Seite 9)		Mehrpreis
001	Brillant silber	-
002	Anthrazit metallic	-
003	Tiefschwarz RAL 9005	-
004	Eisblau	-
005	Sparkle light orange	-
009	Vinho sparkle	-
010	Marine blue	-
012	Sky blue	-
013	Tiefschwarz RAL 9005 matt	-
014	Candy red	-
021	Sparkle granny-smith	-
023	Weiß RAL 9016	-
027	Shimano matt	-
24817.001	Sonderfarbe Kundenwunsch:	auf Anfrage
Bespannungsfarben		Mehrpreis
901	Schwarz	-
902	Blau	-
Rutschbretter		Mehrpreis
RR1703900000	Rutschbrett ohne Aussparung: 700 x 230 mm	186,-
RR1704100000	Rutschbrett mit Aussparung: 700 x 230 mm	199,-
RR1701600000	Rutschbrett ohne Aussparung: 600 x 230 mm	182,-
Zubehör		Mehrpreis
471S71=SK035	Cupholder komplett	43,-
481S00=LT101	Greifhilfe für Tetraplegiker: links	201,-
481S00=RT101	Greifhilfe für Tetraplegiker: rechts	201,-

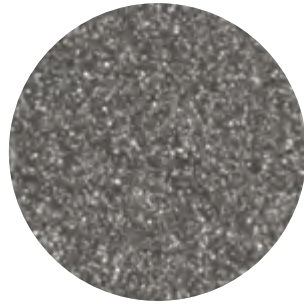
Sonderzubehör		Mehrpreis
MZ52	Werkzeugsatz	59,-

Sonderoptionen		Mehrpreis
MZ58	Tasche für Antriebsräder	108,-
MZ59	Tasche für Mobiltelefon	27,-
MZ89	Steckachsenschutz	11,-
MZ93	Rucksack	80,-

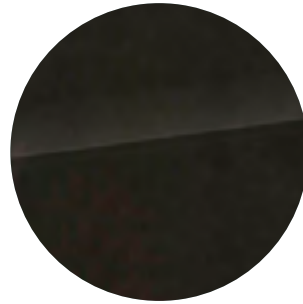
Rahmenfarben



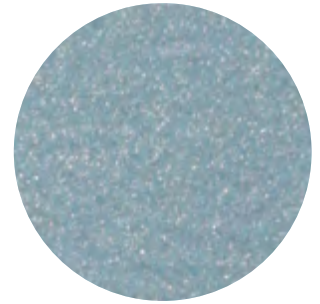
001
Brillant silber



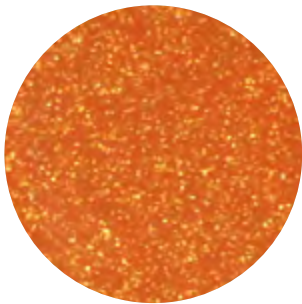
002
Anthrazit metallic



003
Tiefschwarz RAL 9005



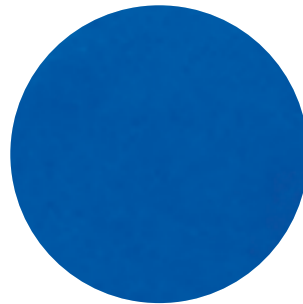
004
Eisblau



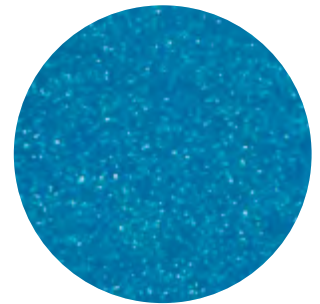
005
Sparkle light orange



009
Vinho sparkle



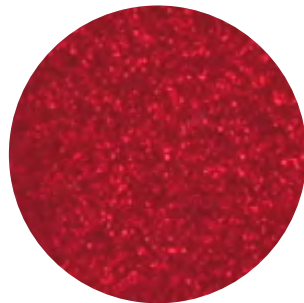
010
Marine blue



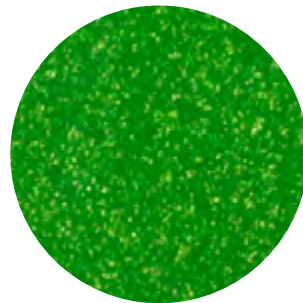
012
Sky blue



013
Tiefschwarz RAL 9005 matt



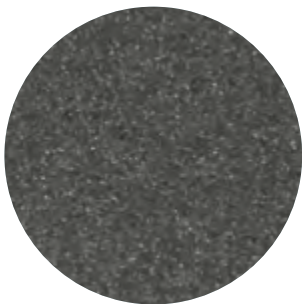
014
Candy red



021
Sparkle granny-smith



023
Weiß RAL 9016



027
Shimano matt

Information (Abbildungen ähnlich)



MA01
Vorderrahmen Standard



MF81
Lenkradgabel kurz



MD10
Rücken winkeleinstellbar



MA02
Vorderrahmen gekröpft



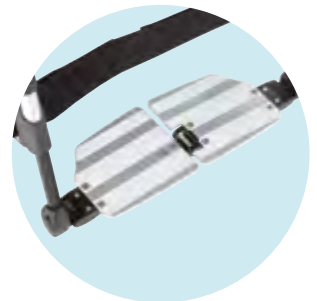
MG80
Antriebsrad
mit Trommelbremse



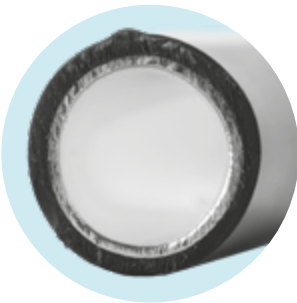
MD58
Rückenstabilisator



ME05
Desk-Seitenteil mit
Armpolster kurz



MB10
Beinstütze geteilt



MG54
Greifring gummiert



MG63
Curve L (eloxiert)



MG64
Curve L Grip



MG100 Graphic

Notizen / Skizzen