

Zenit R CLT – Aktivrollstuhl. Bestellblatt.

Auftraggeber

Kunden-Nr. _____

Name _____

Straße, Nr. _____

PLZ, Ort _____

Versandadresse (wenn von Auftraggeber abweichend)

Name _____

Straße, Nr. _____

PLZ, Ort _____

Com. _____

Kostenvoranschlag

Bestellung

Sonderbauanlage liegt bei

Kommentar



Zenit R CLT

Abbildung enthält Optionen
Art.-Nr. 480F160=1_AA05_C

Erfahren
Sie mehr auf
ottobock.com

Zubehör _____

Gesamt _____ zzgl. MwSt.

Grundausrüstung

- Offener Aluminiumrohrrahmen
- Seitenträger (für Antriebsräder) fest verschweißt
- Vorderrahmenkröpfung wählbar
- Rückenbindung fest verschweißt
- Rückenbespannung anpassbar
- Modularer Aufbau
- Lenkradgabelanbindung fest verschweißt
- Antriebsräder mit Steckachse
- Kniehebelbremse 4.0
- Wadenband

Eigenschaften

- Max. Benutzergewicht: 100 kg

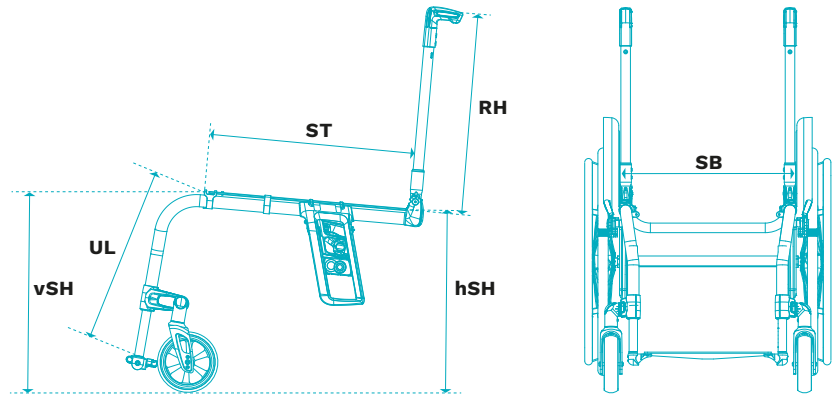
Alle Preise in €, gültig vom 01.01. – 31.12.2026,
zzgl. 7 % MwSt., bei Ersatzteilen zzgl. 19 % MwSt.

Name _____ Datum _____ Unterschrift _____

Otto Bock HealthCare Deutschland GmbH · Max-Näder-Straße 15 · 37115 Duderstadt
T +49 5527 848-3433 · F +49 5527 848-1460 · mobility@ottobock.de · www.ottobock.com

Rollstuhlmaße

- **Vordere Sitzhöhe (vSH):** Boden bis Oberkante Sitzbespannung
- **Unterschenkelänge (UL):** Oberkante Sitzbespannung bis Oberkante Fußplatte (ohne Berücksichtigung Sitzkissen)
- **Hintere Sitzhöhe (hSH):** Boden bis Oberkante Sitzbespannung
- **Rückenhöhe (RH):** Oberkante Sitzrohr (Kreuzstrebe) bis Oberkante Rückenbespannung
- **Sitztiefe (ST):** Vorderkante Sitzbespannung bis Rückenrohr
- **Sitzbreite (SB):** Außenkante Rahmenrohr bis Außenkante Rahmenrohr



Beispiel der Gesamtbreiten-Berechnung

(Fahrbereiter Zustand)

Ausstattung

- Seitenteil mit Kleiderschutz, Spinergy Antriebsräder, Greifring „eng“
= Sitzbreite + 20 cm
- Seitenteil mit Kleiderschutz, Hohlkammer Antriebsräder, Greifring „eng“
= Sitzbreite + 18 cm

Service		Mehrpreis
481X26=ST120	Anpassung durch Ottobock Mitarbeiter vor Ort	500,-

Material		Mehrpreis
<input checked="" type="checkbox"/> MA08	Aluminium	-

Vorderrahmenwinkel		Mehrpreis
MA20	75°: langer Rahmen (Achtung: Die Unterschenkellänge muss mindestens 2 cm kürzer sein als die vordere Sitzhöhe)	-
MA21	85°: kurzer Rahmen (Achtung: Die Unterschenkellänge muss mindestens 4 cm kürzer sein als die vordere Sitzhöhe)	-

Vorderrahmenkröpfung		Mehrpreis
MA14	0 cm Kröpfung	-
MA15	2 cm Kröpfung	-
MA30	2 cm Abduktion (nur bis Sitzbreite 42 cm möglich)	-

Verlängerung Vorderrahmen		Mehrpreis
MA23	3 cm	99,-

Sitzbreite (SB) in cm							
32	34	36	38	40	42	44	46

Sitztiefe (ST) in cm							
36	38	40	42	44	46	48	50

Vordere Sitzhöhe (vSH) in cm										
38	39	40	41	42	43	44	45	46	47	48
49	50	51	52	53	54					

Rahmenzubehör			Mehrpreis
MA51	Ankipphilfe: rechts	+ 270 g	107,-
MA52	Ankipphilfe: links	+ 270 g	107,-
MA55	Kippschutz: rechts	+ 517 g	177,-
MA56	Kippschutz: links	+ 517 g	177,-
MA60	Rahmenpolster	+ 42 g	80,-

Lenkräder		Mehrpreis
MF30	4" Vollgummi: mit Kunststofffelge, schwarz	-
MF35	4" Softrolle: mit Aluminiumfelge	164,-
MF31	5" Vollgummi: mit Kunststofffelge, schwarz	-
MF36	5" Softrolle: mit Aluminiumfelge	164,-
MF04	5,5" Vollgummi: mit Kunststofffelge in schwarz, Bereifung grau	-
MF05	6" Luft*: mit Kunststofffelge in schwarz, Bereifung grau	-
MF32	6" Vollgummi: mit Kunststofffelge, schwarz*	-
MF37	6" Softrolle: mit Aluminiumfelge*	164,-

* Hinweis: Einschränkungen in Verbindung mit 85° Vorderrahmen möglich.

Upgrade Lenkräder		Mehrpreis
13650.001	Kugellagerabdeckung: Softrollen Aluminium (MF35 / 36 / 37)	65,-
24950.004	Softrolle pulverbeschichtet (MF35 / 36 / 37): (Farbecode)	150,-
24950.003	Lenkradgabel pulverbeschichtet: (Farbecode)	180,-

Hinweis: Einschränkungen in Verbindung mit 85° Vorderrahmen möglich.

Lenkradachse		Mehrpreis
<input checked="" type="checkbox"/> MF90	Gabeln mit Schraubachse	-

Hintere Sitzhöhe (hSH) in cm

37	38	39	40	41	42	43	44	45
46	47	48	49	50				

Antriebsradgröße

		Mehrpreis
MG02	24"	–
MG00	25"	–

Antriebsradsturz

0 °	2 °	3 °	4 °
-----	-----	-----	-----

Antriebsradfelge			24"	25"	Mehrpreis
MG06	Hohlkammer		●	●	–
MG10	Spinergy SPOX	- 360 g	●		650,–
MG11	Spinergy LX	- 400 g	●		820,–
MG12	Spinergy LXL Blade: Speichen schwarz	- 660 g	●		890,–
MG12	Spinergy LXL Blade: Speichen weiß	- 660 g	●		890,–
MG15	Infinity Ultralight*	- 720 g	●	●	150,–
MG150	Infinity Ultralight, farbig*	- 720 g	●		250,–
	Farbpaket: Infinity Felge und Lenkradgabel		24"	25"	Mehrpreis
	Sparkle light orange		●		–
	Marine blue		●		–
	Candy red		●		–
	Sparkle granny-smith		●		–
33704.000	Steckachse / Kugellager: 12,7 mm (½ Zoll), Empfohlen bei Nutzung Alber Antriebe				auf Anfrage
13374.000	Sonderräder Kundenwunsch:				auf Anfrage

* Hinweis: Die Gewichtsangaben beziehen sich auf den Unterschied zur Hohlkammerfelge (Einheit: Paar).

Bereifung			24"	25"	Mehrpreis
MG31	Schwalbe RightRun 1"		●	●	–
MG34	PU 1": nicht in Kombination mit PU-Bereifung	+ 344 g	●		–
MG341	PU 1" schwarz: nicht in Kombination mit PU-Bereifung	+ 344 g	●		–
MG37	Schwalbe Marathon Plus Evolution 1"	+ 374 g	●	●	61,–
MG200	Schwalbe ONE 1"	- 226 g	●		78,–
13634.002	Sonderbereifung Kundenwunsch:				auf Anfrage

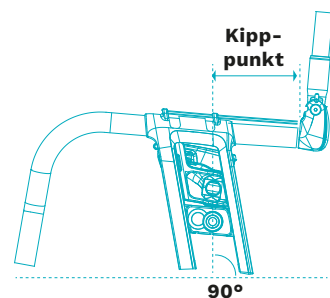
Kippunkt in cm (gemessen parallel zum Boden)

5	6	7	8	9	10	11	12	13	14
---	---	---	---	---	----	----	----	----	----

Alternative Messmethode (Angabe Antriebsradposition horizontal von Avantgarde)

B	C	D	E	F	G
---	---	---	---	---	---

Geben Sie die Antriebsradposition Ihres Zenit an, wir berechnen den Kippunkt.



Greifringe			24"	25"	Mehrpreis
MG50	Aluminium: schwarz beschichtet, hoch		●	●	–
MG52	Aluminium: silber eloxiert, hoch	- 40 g	●	●	–
MG53	Aluminium: silber eloxiert, tief	- 120 g	●		–
MG54	Gummiert: hoch	+ 500 g	●	●	280,–
MG56	Edelstahl: poliert, hoch	+ 620 g	●	●	–
MG57	Edelstahl: poliert, tief	+ 580 g	●		–
MG63	Curve L: eloxiert	+ 200 g	●	●	416,–
MG64	Curve L Grip: für Nutzer mit eingeschränkter Greiffunktion	+ 840 g	●	●	443,–
MG65	Gekko: ergonomischer Greifring	+ 700 g	●	●	410,–
481G00=ST454	Silikon-Greifringüberzug 24": 2 Stück				184,–
98431.001	Sondergreifreifen Kundenwunsch:				auf Anfrage

Montage Greifring			Mehrpreis		
MG70	Montage eng: 15 mm				–
MG71	Montage weit: 25 mm				–

Steckachsensystem			Mehrpreis		
MG27	Steckachse				–
MG28	Steckachse mit Tetraentriegelung (nur in Verbindung mit Hohlkammerfelge und Spinergy Antriebsrädern)	+ 158 g			160,–

Zubehör Antriebsrad			Mehrpreis		
MG87	Manuelle Hochdruckpumpe: 14 bar				124,–
MG88	Airman-Pumpe: Akkubetriebene Luftpumpe bis 10 bar				180,–

Bremsen			Mehrpreis		
MH01	Kniehebelbremse 4.0				–
MH30	Kniehebelbremse 4.0: Hebel lang				–
MH05	Scherenbremse: aus Aluminium	- 142 g			205,–

Zubehör Bremsen			Mehrpreis		
MH10	Bremshebelverlängerung	+ 70 g			45,–
MH21	Bremshebelverlängerung: steckbar	+ 34 g			57,–

Rückenhöhe (RH) in cm										
25	27,5	30	32,5	35	37,5	40	42,5	45	47,5	50

Rückensystem			Mehrpreis		
MD01	Rücken fest verschraubt: gerade (gemessen 90° zum Sitzrohr, ohne Rückenbügel)				–
MD13	Rückenwinkel nach Kundenwunsch (gemessen 90° zum Boden)				158,–
	0° -5° -10°				
27859.004	Rückenbügel verschraubt				359,–

Rückenbespannung			Mehrpreis		
MD03	Anpassbar: gepolstert				–
MD05	Anpassbar: atmungsaktiv				88,–
MD18	Ultraleicht: nicht anpassbar				78,–
MD06	Ohne				–

Verbreiterung Rückenpolster			Mehrpreis		
MD80	+ 2 cm				–
MD81	+ 4 cm				–
MD82	Ohne				–

Verwendung Baxx-Rückensystem (HVM-Nr. 18.99.07.0029: Bestellblatt beifügen, modellbedingte Einschränkungen möglich)		Mehrpreis
MD44	Baxx-Aluminiumrücken (beigelegt)	siehe Baxx Bestellblatt

Schiebegriffe			Mehrpreis
MD50	Kurz		–
MD51	Lang	+ 128 g	–
MD55	Höhenverstellbar / abnehmbar	+ 580 g	255,–
MD45	Höhenverstellbar / abnehmbar für Baxx-Rücken	+ 620 g	251,–
MD56	Abklappbar	+ 108 g	201,–
MD59	Ohne	- 258 g	–

Seitenteile			Mehrpreis
ME02	Mit Kleider- und Kälteschutz: Aluminium		204,–
ME04	Carbon: mit Kleiderschutz	- 256 g	480,–

Sitzbespannung			Mehrpreis
MC15	Bespannung: mit Ablagefächern, bis Sitzbreite 38 cm = 1 Fach; ab Sitzbreite 40 cm = 2 Fächer		54,–
MC16	Bespannung: nachspannbar		–
MC18	Ultraleicht		78,–
MC06	Ohne		–

Sitzkissen			Mehrpreis
MC01	Standard: Sitzkissenhöhe 5 cm		125,–
MC29	Livo: Sitzkissenhöhe 5 cm		121,–
MC02	Cubic Foam: Sitzkissenhöhe 5 cm		150,–
MC05	Evolight: Sitzkissenhöhe 6 cm		257,–
MC20	Terra*: Sitzkissenhöhe 10 cm		195,–
MC21	Terra Aquos*: Sitzkissenhöhe 10 cm		203,–
MC22	Terra Flair*: Sitzkissenhöhe 10 cm		536,–
MC23	Cloud*: Sitzkissenhöhe 10 cm		812,–

* Nicht alle erforderlichen Sitzbreiten bzw. Sitztiefen möglich!

Vergessen Sie bitte nicht die Angabe der **Unterschenkellänge (UL)**. Wie diese korrekt gemessen wird, zeigt Ihnen die Darstellung auf Seite 2.

Unterschenkellänge (UL) in cm (ohne Berücksichtigung Sitzkissen)		Mehrpreis
Unterschenkellänge (UL) in cm: (möglicher Einstellbereich 28 – 51 cm)		
MB130	Einstellbar	–
MB14	Fest verschweißt: nicht möglich mit MB06	242,–

Beinstützen			Mehrpreis
MB160	Aluminium*: durchgehend (Unterschenkellänge 28 – 51 cm)		130,–
MB180	Carbon*: durchgehend (Unterschenkellänge 28 – 51 cm)		256,–
MB06	Aluminium Rohrbügel: starr (Unterschenkellänge 31 – 51 cm)		–

* Wählbare Unterschenkellänge abhängig von Radgröße, Sitzbreite und vorderer Sitzhöhe.

Speichenschutz		Mehrpreis
MG90	Transparent	177,-
MG100	Motiv Graphics	212,-
MG101	Motiv Miracle	212,-
MG102	Motiv Network	212,-
MG103	Motiv Robots	212,-
MG104	Motiv Spectrum	212,-

Hinweis: Bei Auswahl einer der nachfolgenden Rahmenfarben werden Fußbrett, Seitenteil und Vorderrahmen in der gewählten Farbe ausgeführt. Das Rahmensitzrohr ist aus fertigungstechnischen Gründen ab der Sitzbespannung schwarz eloxiert.

Rahmenfarben (siehe Seite 8)		Mehrpreis
001	Brillant Silber	-
002	Anthrazit Metallic	-
003	Tiefschwarz RAL 9005	-
004	Eisblau	-
005	Sparkle light orange	-
009	Vinho sparkle	-
010	Marine blue	-
012	Sky blue	-
014	Candy red	-
021	Sparkle granny-smith	-
023	Weiß RAL 9016	-
027	Shimano matt	-
048	Obsidianschwarz (Struktur)	-

Rutschbretter		Mehrpreis
RR1703900000	Rutschbrett ohne Aussparung: 700 x 230 mm	192,-
RR1704100000	Rutschbrett mit Aussparung: 700 x 230 mm	205,-
RR1701600000	Rutschbrett ohne Aussparung: 600 x 230 mm	188,-

Zubehör		Mehrpreis
471S71=SK035	Cupholder komplett	48,-
481S00=LT101	Greifhilfe für Tetraplegiker: links	208,-
481S00=RT101	Greifhilfe für Tetraplegiker: rechts	208,-

Sonderzubehör		Mehrpreis
MZ52	Werkzeugsatz	61,-

Weiteres Zubehör		Mehrpreis
MZ59	Tasche für Mobiltelefon	28,-
MZ58	Tasche für Antriebsräder	112,-
MZ89	Steckachsenschutz	12,-
MZ93	Rucksack	83,-

Rahmenfarben



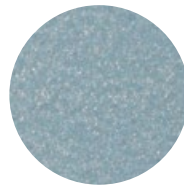
001
Brillant Silber



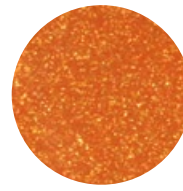
002
Anthrazit Metallic



003
Tiefschwarz RAL 9005



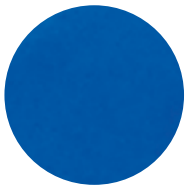
004
Eisblau



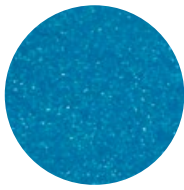
005
Sparkle light orange



009
Vinho sparkle



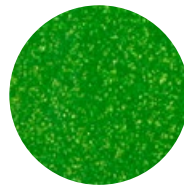
010
Marine blue



012
Sky blue



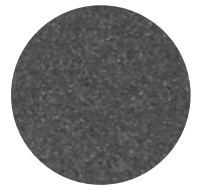
014
Candy red



021
Sparkle granny-smith



023
Weiß RAL 9016



027
Shimano matt

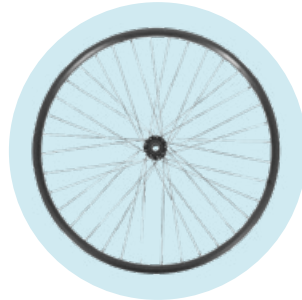


048
Obsidianschwarz
(Struktur)

Information (Abbildungen ähnlich)



MG10
Spinergy SPOX



MG06
Hohlkammerfelge



MG11
Spinergy LX



MG15
Infinity Ultralight



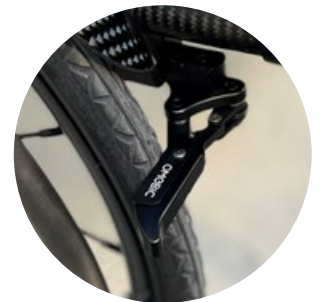
AG197 / AG198 / AG199
Gefederte Antriebsräder
„Smoother Hubs“



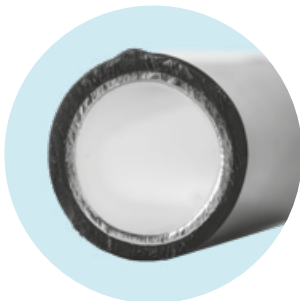
MG31
Right Run 1"



MG37 Marathon Plus
Evolution 1"



MH05 Scherenbremse
aus Aluminium



MG54
Greifring gummiert



MG65
Gekko



MG63
Curve L (eloxiert)



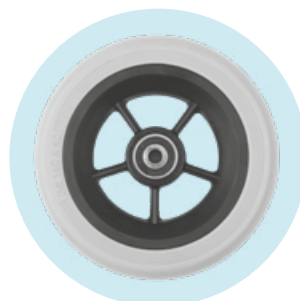
MG64
Curve L Grip



MF35 / 36 / 37
4 / 5 / 6" Softrolle



MF30 / 31 / 32
4 / 5 / 6" Vollgummi, schwarz



MF04
5,5" Softrolle



MF05
6" Luftlenkrolle

Information (Abbildungen ähnlich)



**MF90 Lenkradgabel
mit Schraubachse**



**MD50
Schiebegriffe, kurz**



**MD55 Schiebegriffe höhen-
verstellbar / abnehmbar**



**ME04 Seitenteil Carbon,
mit Spritzschutz**



**MD03 Rückenbespannung,
anpassbar, gepolstert**



**MB06 Beinstütze
Aluminium light, starr**



**Antriebsradadapter,
einstellbar**

Notizen / Skizzen