

## Juvo B7 – Elektrorollstuhl. Bestellblatt.

### Auftraggeber

Kunden-Nr. \_\_\_\_\_

Name \_\_\_\_\_

Straße, Nr. \_\_\_\_\_

PLZ, Ort \_\_\_\_\_

### Versandadresse (wenn von Auftraggeber abweichend)

Name \_\_\_\_\_

Straße, Nr. \_\_\_\_\_

PLZ, Ort \_\_\_\_\_

Com. \_\_\_\_\_

### Kostenvoranschlag Bestellung Sonderbauanlage liegt bei

### Kommentar



### Mittelradantrieb

Abbildung enthält Optionen  
Art.-Nr. 490E75=2\_AC01\_C  
HMV-Nr. 18.99.06.1159



### Frontantrieb

Abbildung enthält Optionen  
Art.-Nr. 490E75=2\_AC02\_C  
HMV-Nr. 18.99.06.1160

Zubehör \_\_\_\_\_

**Gesamt** \_\_\_\_\_ zzgl. MwSt.

### Grundausrüstung

- ICON Steuerung 120 A inklusive Bediengerät LCD
- 6 km/h
- Gel 63 Ah (C5) / 74 Ah (C20) Gel-Batterien
- 10 Ah Ladegerät
- LED-Beleuchtung (StVZO)
- Komplett gefederte Fahrbasis
- AP-Sitzsystem (individuell einstellbares Sitzsystem)
- Sitzkissen
- Armlehnen mitlaufend, hochschwenkbar und einstellbar
- Fußplatten geteilt und unabhängig voneinander höhenstellbar
- USB-C Ladeanschluss am Bediengerät
- 2x Ladeanschlüsse direkt am Bediengerät (Magnet / XLR)
- Zentrale elektrische Fußstütze mit elektrischen Längenausgleich / Absenkfunktion
- Elektrische Rückenlehnenverstellung für Liegefunktion
- Elektrischer, biomechanischer Rückenlehenausgleich

- Elektrisch einstellbare Rückenlehnenverstellung
- 4 Jahre Garantieverlängerung
- Beckengurt mit Gurtschloss
- Bereifung pannensicher / -geschützt
- KMP-Transportsatz
- Memoryfunktion
- Multilift für Sitzhöhenverstellung:  
45° Kantelung / max. 15° Anterior (negativ Kantelung)
- Max. Zuladung bis 160 kg möglich

Alle Preise in €, gültig vom 01.01.2024 – 31.12.2024,  
zzgl. 7 % MwSt., bei Ersatzteilen zzgl. 19 % MwSt.

**Hinweis:** Zusätzlich am Elektrorollstuhl verbaute Optionen können die max. Zuladung reduzieren. Bitte beachten Sie das zulässige Gesamtgewicht auf dem Typenschild. Bei den angegebenen Nummerncodes handelt es sich nicht um Art.-Nr. zur Ersatzteilbestellung. Bitte verwenden Sie hierzu den Ersatzteilkatalog.

Name \_\_\_\_\_ Datum \_\_\_\_\_ Unterschrift \_\_\_\_\_

Otto Bock HealthCare Deutschland GmbH · Max-Näder-Straße 15 · 37115 Duderstadt  
T +49 5527 848-3433 · F +49 5527 848-1460 · mobility@ottobock.de · www.ottobock.com

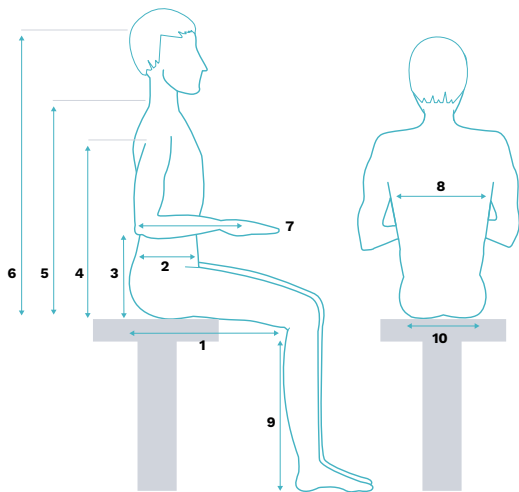
## Grunddaten (freiwillige Angaben)

**Geschlecht** männlich weiblich divers

**Alter** \_\_\_\_\_

**Kostenträger** \_\_\_\_\_

## Indikation



## Pflichtangaben\*

Körpergröße cm

Körpergewicht kg

**1** Sitztiefe mm

**2** Rumpftiefe mm

**3** Armlehnenhöhe mm

**4** Achselhöhe mm

**5** Schulterhöhe mm

**6** Scheitelhöhe mm

**7** Unterarmlänge bis Handmitte mm

**8** Rumpfbreite mm

**9** Unterschenkelhöhe mm

**10** Sitzbreite mm

\* Die Angaben sollen helfen, eine benutzerorientierte Einstellung der Produkte zu unterstützen. Ottobock garantiert die vertrauliche und rein interne Verwendung dieser Daten.

## Produktklassifizierung (Bitte auswählen)

EA002	<b>Kategorie B:</b> In- / Outdoor, elektrische Beleuchtung in Europa Pflicht
-------	--

## Antriebsart (Bitte auswählen)

EA004	Frontantrieb (FWD)
EA006	Mittelradantrieb (MWD)

## Garantieverlängerung Antrieb (nur für Antriebsmotoren, nicht für Aktuatoren)

		<b>Mehrpreis</b>
<input checked="" type="checkbox"/> EW002	Garantieverlängerung auf 4 Jahre für Antriebsmotoren	inkl.

## Sitzsystem

		<b>Mehrpreis</b>
<input checked="" type="checkbox"/>	<b>Advanced Power Seat APS:</b> max. Benutzergewicht 160 kg, Sitzbreite 32 – 56 cm, Sitztiefe 30 – 56 cm, einstellbar in 2 cm Schritten, Rückenhöhe 56 cm, elektrische Rücken- und zentrale elektrische Beinstütze, mit Biomechanik inklusive	inkl.

## Max. Zuladung (Benutzer und persönliches Gepäck, wird für die Anpassung der Chassisfederung benötigt)

	<b>Mehrpreis</b>
<b>bis 80 kg:</b> Einschränkung durch kurze Sitztiefe möglich, bedingt durch Sitzauswahl (Junior- oder Standardsitz klein)	–
<b>80 – 100 kg</b>	–
<b>100 – 113 kg</b>	–
<b>113 – 125 kg:</b> nicht in Verbindung mit Baxx Rückensystem	–
<b>125 – 140 kg:</b> nicht in Verbindung mit Baxx Rückensystem	–
<b>140 – 150 kg:</b> nicht in Verbindung mit Baxx Rückensystem	–
<b>150 – 160 kg:</b> 160 kg max. Nutzergewicht, nicht in Verbindung mit Baxx Rückensystem	–

## Sitzbreite (SB) in cm

32	34	36	38	40	42	44	46	48	50	52	54	56
----	----	----	----	----	----	----	----	----	----	----	----	----

## Sitztiefe (ST) in cm

30	32	34	36	38	40	42	44	46	48	50	52	54	56
----	----	----	----	----	----	----	----	----	----	----	----	----	----

## Rückenbreite (RB) in cm

30	32	34	36	38	40	42	44	46	48	50	52	54	56
----	----	----	----	----	----	----	----	----	----	----	----	----	----

## Technische Unterschenkellänge (UL) in cm

Anatomische Unterschenkellänge abzgl. Sitzkissendicke = technische Unterschenkellänge

Unterschenkellänge: \_\_\_\_\_ cm (möglicher Einstellbereich 23 – 44 cm)

## Sitzkissen (nur in Verbindung mit Standardsitz oder VAS-Sitz)

		Mehrpreis
EC011	Ohne Sitzkissen	–
EC037	<b>Contour<sup>2</sup>, flach konturiert:</b> Sitzkissenhöhe vorn 8 cm, hinten 5 cm, Dartex-Stoffbezug	–
EC038	<b>Contour<sup>2</sup>, tief konturiert:</b> Sitzkissenhöhe vorn 8 cm, hinten 5 cm, Dartex-Stoffbezug	–
EC014	<b>Terra:</b> bis 150 kg, Sitzkissenhöhe 6 cm, HMV-Nr. 11.39.01.1044	203,–
EC015	<b>Terra Aquos:</b> bis 150 kg, Sitzkissenhöhe 6 cm, HMV-Nr. 11.39.02.1023	220,–
EC016	<b>Terra Flair:</b> bis 150 kg, Sitzkissenhöhe 6 cm, HMV-Nr. 11.39.03.5007	561,–
EC018	<b>Cloud:</b> bis 150 kg, Sitzkissenhöhe 11 cm,	781,–

Weitere Informationen über unser Sitzkissen-Programm entnehmen Sie bitte unserem Sitzkissen-Prospekt.

## Bezug für Contoursitzkissen

		Mehrpreis
EC039	<b>Inkontinenzbezug</b> (wird durch Fachhändler aufgezogen)	71,–

## Rückenausführung

		Mehrpreis
ED036	<b>Baxx Aluminium Flat Top Rücken:</b> inklusive Ottobock Rückenadapter,	786,–
ED052	<b>Ottobock Rückenadapter:</b> zur Montage von alternativen Rückenlösungen	535,–
ED056	<b>Contour<sup>2</sup>, flach konturiert:</b> Polsterstärke 5 cm, Dartex-Stoffbezug	–
ED057	<b>Contour<sup>2</sup>, tief konturiert:</b> Polsterstärke 5 cm, Dartex-Stoffbezug	–

## Rückenhöhe für Contour<sup>2</sup> (Notwendig bei Auswahl ED056 / ED057)

		Mehrpreis
	<b>65:</b> Polsterlänge 46 cm	–
	<b>75:</b> Polsterlänge 56 cm	–

## Zubehör für Rückenpolster mit Contour (nur für Rückenpolster mit tiefer Kontur)

		Mehrpreis
ED039	<b>Ergonomische Seitenführung</b> verstärkt (nur in Verbindung mit Rückenpolster tief konturiert möglich)	–
ED040	<b>Lumbalpolster</b> , ergonomisch anpassbar	104,–
ED059	<b>Adapter für UniLink Thoraxpelotten:</b> bitte die Halter und Pelotten aus dem Zubehör-Katalog wählen	–

## Rückenausführung Baxx (Notwendig bei Auswahl ES036)

		Mehrpreis
	<b>53 cm:</b> Niedrig, 10" / 25 cm, AL	–
	<b>61 cm:</b> Mittel, 13" / 33 cm, AL	–
	<b>69 cm:</b> Standard, 16" / 41 cm, AL	–
	<b>74 cm:</b> Hoch, 18" / 46 cm, AFT	–
	<b>79 cm:</b> Extra Hoch, 20" / 51 cm, AFT	–

## Rückenkontur für Baxx (Notwendig bei Auswahl ES036)

		Mehrpreis
ED043	<b>Active:</b> 2,5" / 6 cm	–
ED044	<b>Tief:</b> 4" / 10 cm	76,–
ED045	<b>Extra tief:</b> 6" / 15 cm	159,–

## Farbe für Baxx Rücken

		Mehrpreis
ED002	<b>Anthrazit metallic</b>	50,–
ED005	<b>Sparkle light orange</b>	50,–
ED009	<b>Vinho sparkle</b>	50,–
ED012	<b>Sky blue</b>	50,–
ED013	<b>Tiefschwarz RAL 9005 matt</b>	50,–

## Farbe für Baxx Rücken

		Mehrpreis
ED014	<b>Candy red</b>	50,–
ED016	<b>Silber metallic</b>	50,–
ED021	<b>Sparkle granny-smith</b>	50,–
ED027	<b>Shimano matt</b>	50,–

<b>Elektrische Sitzkantelung</b> (APS ist mit elektr. Rückenwinkelverstellung und elektr. Kniewinkelverstellung ausgestattet)		<b>Mehrpreis</b>
<input checked="" type="checkbox"/> EC041	<b>Sitzhöhenverstellung mit Kantelung Multilift:</b> 30 cm Höhenverstellung, 45° posterior Kantelung, anterior Positionen Active Touch und Active Relax in Verbindung mit Auswahl Tastenmodul (EU404 / EU405) und Memoryfunktion (EU407) möglich, Kniepolster empfohlen, Sitzneigung 0°	inkl.

## Sitzhöhe (SH) in cm abhängig von der technischen Unterschenkellänge

42    44    46    48    50    52    54

Bei 0° Sitzneigung ohne Sitzkissen, im ausgefederten Zustand / ohne Person.

## Kopf- / Nackenstützen für UniLink-Montageset

		<b>Mehrpreis</b>
EL033	<b>Comfort Plus:</b> Größe S	156,-
EL034	<b>Comfort Plus:</b> Größe M	163,-
EL035	<b>Comfort Plus:</b> Größe L	170,-
EL036	<b>Combo (3-teilig):</b> Größe S	343,-
EL037	<b>Combo (3-teilig):</b> Größe L	355,-

Weitere Kopfstützensysteme finden Sie in unserem Bestellblatt für Rollstuhlzubehör 647F503.

## Zubehör UniLink (kann zum Ausgleich des Abstandes bei kyphotischer Kopfhaltung verwendet werden)

		<b>Mehrpreis</b>
EL038	<b>UniLink Verlängerungselement:</b> 50 mm	61,-
EL039	<b>UniLink Verlängerungselement:</b> 38 mm	61,-
EL040	<b>UniLink Verlängerungselement:</b> 76 mm	74,-
EL041	<b>UniLink Verbindung:</b> wegklappbar	168,-

## Gurte

		<b>Mehrpreis</b>
EP002	<b>2-Punkt Beckengurt:</b> gepolstert, Gurtschloss aus Metall, mittig (Grundausrüstung)	-
EP020	<b>2-Punkt Beckengurt:</b> aufrollbar, Metallverschluss, Gurtschloss auf Joystickseite	254,-

Bitte nutzen Sie ebenfalls die Bestellblätter für Rollstuhlzubehör 647F312 und 647F346.

## Brust- / Schultergurte (beigelegt zur Montage durch den Fachhändler)

		<b>Mehrpreis</b>
EP005	<b>Dynamic Gurt:</b> Größe S	204,-
EP006	<b>Dynamic Gurt:</b> Größe M	204,-
EP007	<b>Dynamic Gurt:</b> Größe L	204,-
EP008	<b>Brust-Schulterpelotte:</b> Größe S	192,-
EP009	<b>Brust-Schulterpelotte:</b> Größe M	192,-
EP010	<b>Brust-Schulterpelotte:</b> Größe L	192,-
EP011	<b>Slimline Sternum Gurt:</b> Größe S	225,-
EP012	<b>Slimline Sternum Gurt:</b> Größe M	225,-
EP013	<b>Slimline Sternum Gurt:</b> Größe L	225,-
EP014	<b>Schultergurt:</b> Größe S	213,-
EP015	<b>Schultergurt:</b> Größe M	213,-
EP016	<b>Schultergurt:</b> Größe L	213,-

Für weitere UniLink Positionierungshilfen fragen Sie unseren Außendienst oder schauen Sie in den Katalog Positionierungselemente.

## Zubehör für APS

		<b>Mehrpreis</b>
ES099	<b>Rückenbügel</b>	68,-
ES100	<b>Mehrzweckhalterung Multi Bar:</b> am Rückenbügel	35,-
ES101	<b>Mehrzweckhalterung Multi Bar:</b> an Rückenausführung Contour <sup>2</sup> , links	35,-
ES102	<b>Mehrzweckhalterung Multi Bar:</b> an Rückenausführung Contour <sup>2</sup> , rechts	35,-
ES302	<b>Oberschenkel-Seitenpelotten:</b> Größe M, 1x Paar äußere Pelotten mit Unilink Montagematerial, mehrachsiger verstellbar	550,-
ES303	<b>Oberschenkel-Seitenpelotten:</b> Größe S, 1x Paar äußere Pelotten mit Unilink Montagematerial, mehrachsiger verstellbar	550,-
ES304	<b>Kniepolster:</b> bei Active Touch empfohlen	450,-
ES300	<b>Transfergriff:</b> links	100,-
ES301	<b>Transfergriff:</b> rechts	100,-

<b>Armlehne, hochschwenkbar, rechts</b>		<b>Mehrpreis</b>
EE040	Kurzes Polster (27 cm)	-
EE041	Langes Polster (37 cm)	49,-
EE042	Unterarmschale mittel (29 cm)	69,-
EE043	Unterarmschale mittel (29 cm) mit Handauflage flach (18 cm)	155,-
EE044	Unterarmschale mittel (29 cm) mit Handauflage gewölbt (20 cm)	155,-
EE045	Unterarmschale lang einteilig (46 cm)	97,-
EE046	Unterarmschale lang (35,5 cm) mit Handauflage flach (23 cm)	155,-
EE047	Unterarmschale lang (35,5 cm) mit Handauflage gewölbt (23,5 cm)	155,-

<b>Zubehör für Armlehne, rechts</b>		<b>Mehrpreis</b>
EL023	Polsterbezug für Armlehne: abwischbar	83,-
EE048	Unilink Ellbogenlagerung	450,-
ES104	Mehrzweckhalterung Multi Bar: an der Armlehne	75,-

<b>Armlehne, hochschwenkbar, links</b>		<b>Mehrpreis</b>
EE050	Kurzes Polster (27 cm)	-
EE051	Langes Polster (37 cm)	49,-
EE052	Unterarmschale mittel (29 cm)	69,-
EE053	Unterarmschale mittel (29 cm) mit Handauflage flach (18 cm)	155,-
EE054	Unterarmschale mittel (29 cm) mit Handauflage gewölbt (20 cm)	155,-
EE055	Unterarmschale lang einteilig (46 cm)	97,-
EE056	Unterarmschale lang (35,5 cm) mit Handauflage flach (23 cm)	155,-
EE057	Unterarmschale lang (35,5 cm) mit Handauflage gewölbt (23,5 cm)	155,-

<b>Zubehör für Armlehne, links</b>		<b>Mehrpreis</b>
EL024	Polsterbezug für Armlehne: abwischbar	83,-
EE058	Unilink Ellbogenlagerung	450,-
ES103	Mehrzweckhalterung Multi Bar: an der Armlehne	75,-

<b>Ausführung Fußplatte</b>		<b>Mehrpreis</b>
EB015	Fußplatte geteilt: Aluminium, groß	inkl.
EB016	Fußplatte geteilt: Aluminium, klein, max. Benutzergewicht 100 kg	inkl.

<b>Zubehör Beinstütze</b>		<b>Mehrpreis</b>
EB021	Wadenpolster: winkelverstellbar, 1x Paar	inkl,-
EB030	Seitliche Fußführung: innen	53,-
EB031	Seitliche Fußführung: außen	53,-
EB032	Fußgurte: 1x Paar	10,-
EB033	Schutzrolle: 1x Paar	18,-

<b>Batterien</b>		<b>Mehrpreis</b>
<input checked="" type="checkbox"/> EU032	Gel 63 Ah (C5) / 74 Ah (C20)	inkl.

<b>Ladegerät</b>		<b>Mehrpreis</b>
EU042	12 A: mit magnetischem Ladestecker, magnetischer Ladebuchse im Handmodul	282,-
EU044	10 A: Lüfterlos, IP54 (Grundausstattung)	-

<b>Zusätzliche Ladebuchse</b>		<b>Mehrpreis</b>
EU043	Externe Ladebuchse: magnetisch, Anbauseite rechts an Armlehne, z.B. bei Option ohne Handmodul	105,-

<b>Lenkradschwinge</b>		<b>Mehrpreis</b>
<input checked="" type="checkbox"/> EF001	Mit Federung (bei Mittelradantrieb inklusive)	inkl.

Lenkräder		Mehrpreis
EF003	<b>6" PU-Bereifung Komfort:</b> pannensicher, nur für Mittelradantrieb	-
EF007	<b>10" Luftbereifung:</b> pannengeschützt	-
EF008	<b>10" PU-Bereifung:</b> pannensicher	-

Antriebsräder		Mehrpreis
EG001	<b>14" Luftbereifung:</b> pannengeschützt	-
EG002	<b>14" PU-Bereifung:</b> pannensicher	-

Reifenfarbe		Mehrpreis
EG011	<b>Grau</b>	-
EG012	<b>Schwarz</b>	-

Reifenprofil		Mehrpreis
EG013	<b>Rillenprofil:</b> nur in Verbindung mit grauer Bereifung	-
EG014	<b>Stollenprofil</b>	-
EG015	<b>Lenkräder mit Rillenprofil:</b> Antriebsräder mit Stollenprofil	-

Rahmenfarbe		Mehrpreis	Rahmenfarbe		Mehrpreis
002	<b>Anthrazit metallic</b>	216,-	005	<b>Sparkle light orange</b>	216,-
009	<b>Vinho sparkle</b>	216,-	012	<b>Sky blue</b>	-
013	<b>Tiefschwarz RAL 9005 matt</b>	-	014	<b>Candy red</b>	-
016	<b>Silber metallic</b>	216,-	021	<b>Sparkle granny-smith</b>	-
027	<b>Shimano matt</b>	-			

Zubehör Fahrgestell		Mehrpreis
EA011	<b>Spritzschutz für Lenkräder</b>	104,-
ES001	<b>Heckmarkierungstafel nach StVZO:</b> Mehrzweckhalter am Rückenbügel erforderlich, notwendig bei Geschwindigkeiten > 6 km/h	175,-

Lenkstopp für Lenkräder		Mehrpreis
EF020	<b>Mechanische Lenkarretierung:</b> nur in der Kombination mit Spritzschutz für Lenkräder und Antriebsräder, nicht für Mittelradantrieb	257,-

Sicherheitszubehör Fahrgestell		Mehrpreis
<input checked="" type="checkbox"/> ES002	<b>Fahrzeug-Transport-Satz:</b> nach ISO 7176-19, max. Zuladung bis 140 kg	-

Zubehör Allgemein		Mehrpreis
ES003	<b>Tasche für Mobiltelefon</b>	48,-
ES004	<b>Gepäckträger:</b> max. Belastung 10 kg	441,-
ES006	<b>Rückspiegel:</b> Anbau gegenüber Handmodulseite oder Schwenkmechanismus für Tischmittelsteuerung (TMS)	112,-
ES007	<b>Bordwerkzeug</b>	58,-
ES008	<b>Tasche für 2-Liter-Sauerstoffflasche:</b> max. 9 kg belastbar, Mehrzweckhalterung und Rucksackhaken am Rückenbügel erforderlich	250,-
ES010	<b>Halter für Getränke</b>	48,-
ES011	<b>Airman Pumpe</b>	139,-
ES012	<b>Therapietisch:</b> Schwenkmechanismus gegenüber Handmodulseite	644,-
ES023	<b>Rucksackhaken:</b> Mehrzweckhalterung am Rückenbügel erforderlich	116,-
ES305	<b>Rucksack mit Ottobock Logo</b> (Rucksackhaken empfohlen)	60,-
ES306	<b>Kathetertasche, groß</b>	120,-
ES026	<b>Halter für Mobiltelefon:</b> mit Schwanenhals RAM®-Halterung für Telefone	430,-
ES027	<b>Halter für Tablet:</b> mit Schwanenhals RAM®-Halterung für 7 – 8" Tablets	450,-
ES096	<b>Handwärmer</b> mit Zwei-Hand-Haube	1.305,-

<b>Buchse für externe Stromversorgung</b>		<b>Mehrpreis</b>
ET009	<b>USB-A Port</b> (Anbau an Armlehne links)	295,-

<b>Beleuchtung</b>		<b>Mehrpreis</b>
ES021	<b>Elektrische Beleuchtung:</b> nach StVZO (Grundausrüstung)	-

<b>Eingabe für ICON-Powermodul</b>		<b>Mehrpreis</b>
EU402	<b>ICON Handmodul:</b> Standardfarbe, Silber metallic (Grundausrüstung), LCD-Farbdisplay, Anschluss für externe Schalter und USB-C-Buchse, Magnet- und XLR-Ladebuchse	-
EU403	<b>ICON-Handmodul:</b> Farbe wählbar (HCS), LCD-Farbdisplay, Anschluss für externe Schalter und USB-C-Buchse, Magnet- und XLR-Ladebuchse	250,-
EU412	<b>ICON-Tischmodul:</b> manuell umkehrbar, Standardfarbe Shimano matt	1.785,-
	<b>Montagemöglichkeit für Handbediengerät:</b> als Begleitpersonensteuerung, Anbau: links rechts	250,-
EU400	<b>Ohne Handmodul</b> (ICON-LCD-Modul mit Sondereingabe, Ladegerät 12A und externe Magnetladebuchse erforderlich)	-

<b>Farbe für ICON-Handmodul</b>	
EU002	<b>Anthrazit metallic</b>
EU005	<b>Sparkle light orange</b>
EU009	<b>Vinho sparkle</b>
EU012	<b>Sky blue</b>

<b>Farbe für ICON Handmodul</b>	
EU013	<b>Tiefschwarz RAL 9005 matt</b>
EU014	<b>Candy red</b>
EU021	<b>Sparkle granny-smith</b>
EU027	<b>Shimano matt</b>

<b>Halter für Handmodul</b>		<b>Mehrpreis</b>
EU071	<b>Parallel wegschwenkbar:</b> 6 cm Verstellweg (Grundausrüstung)	-
EU072	<b>Parallel wegschwenkbar:</b> 14 cm Verstellweg	127,-

<b>Anbauseite Handmodul oder Tisch (für Tischmodul)</b>	
Rechts	
Links	

<b>Anbau Handbediengerät als Begleitersteuerung</b>	
Rechts	
Links	

<b>Joystickaufsatz</b>		<b>Mehrpreis</b>
EU080	<b>Tetragabel:</b> waagrecht, verstellbar für Handbreite 70 – 90 mm	125,-
EU081	<b>Stick S80:</b> Spezialjoystickgriff 80 mm	84,-
EU082	<b>Soft Ball:</b> schwarz bezogen	108,-
EU083	<b>Kugelaufsatz:</b> klein, Durchmesser 43 mm	100,-
EU084	<b>Kugelaufsatz:</b> groß, Durchmesser 48 mm	105,-
EU085	<b>Softkugel bunt:</b> Durchmesser 30 mm, 4 Stück	52,-

<b>Externe Taster (Anschluss am ICON-Handmodul oder ICON-Tischmodul)</b>		<b>Mehrpreis</b>
EU067	<b>2x Piko-Button:</b> 50 mm Durchmesser, rot / schwarz	246,-
EU068	<b>2x Piko-Button:</b> 30 mm Durchmesser, rot / schwarz	246,-

<b>Anschluss für externe Taster (direkt am Sitzmodul)</b>		<b>Mehrpreis</b>
EU433	<b>ICON-Multi-Switch für 4 Funktionen:</b> Mehrfachadapter für bis zu 4 frei programmierbare Funktionen	150,-
EU434	<b>Halterung für Sondereingabe</b> (für ICON LCD-Modul)	170,-
EU435	<b>ICON-Multi-Switch für 7 – 8 Funktionen:</b> Mehrfachadapter für bis zu 8 frei programmierbare Funktionen, mit 4 Y-Verteilern	215,-

<b>ICON-Tastenmodel (für 8 Memory-Funktionen)</b>		<b>Mehrpreis</b>
EU404/ EU407	<b>Flache Tasten</b>	1.203,-
EU405/ EU407	<b>Wippschalter</b>	1.203,-

<b>Memory Funktion</b>		<b>Mehrpreis</b>
EU407	<b>8 Memory Positionen programmierbar:</b> Tastenmodul mit Display frei programmierbar für alle Rollstuhl-Funktionen, Kniepolster ES304 wird empfohlen	-

<b>Montage ICON-Tastenmodul</b>		<b>Mehrpreis</b>
ES110	<b>An der Armlehne gegenüber Handmodul:</b> ohne Handmodul gegenüber ICON LCD-Modul	-
ES111	<b>An der Armlehne gegenüber Handmodul, wegschwenkbar:</b> ohne Handmodul gegenüber ICON LCD-Modul	-
ES112	<b>An der Armlehne:</b> fest, vor dem Handmodul, nicht mit Wippschalter möglich	-
ES113	<b>An der Armlehne vor dem Handmodul, wegschwenkbar:</b> nicht mit Wippschalter möglich	-
ES114	<b>Hinten rechts:</b> Rückenbügel erforderlich	-
ES115	<b>Hinten links:</b> Rückenbügel erforderlich	-

<b>Schnittstelle mit optischer Rückmeldung für Sondereingaben</b>		<b>Mehrpreis</b>
EU414 / EU408	<b>Schnittstelle für Sondereingaben:</b> Optisches Display zur Umfeldkontrolle über IR und Bluetooth (R), für den Anschluss alternativer Eingaben erforderlich, inkl. Adapter SCIM, zum Anschluss von Sondereingaben nach Abrechnungsposition 18.99.99.0702	2.450,-

<b>Halter für Schnittstelle Sondereingaben</b>		<b>Mehrpreis</b>
EU048	<b>Standard:</b> wegschwenkbar, Anbauseite gegenüber Handmodul	389,-
EU049	<b>Mit Schwanenhals:</b> wegschwenkbar, Anbauseite gegenüber Handmodul	430,-
EU073	<b>Standard:</b> Anbauseite gegenüber Handmodul	-
EU074	<b>Mit Schwanenhals:</b> Anbauseite gegenüber Handmodul	430,-
EU075	<b>Mit Schwanenhals:</b> für Therapietisch, beigelegt	349,-

<b>Erweiterungen für Sondereingaben Schnittstelle</b>		<b>Mehrpreis</b>
EU409	<b>ICON-Ausgangsmodul:</b> zur Ansteuerung von externen Geräten	945,-

<b>Sondereingaben die Schnittstelle mit optischer Rückmeldung benötigen</b>		<b>Mehrpreis</b>
EU100	<b>mo-Vis Micro-Joystick:</b> Betätigungskraft 10 g (HMV-Nr. 18.99.99.0702)	3.213,-
EU101	<b>mo-Vis Multi-Joystick:</b> Betätigungskraft 50 g (HMV-Nr. 18.99.99.0702)	3.047,-
EU102	<b>mo-Vis Allround-Joystick light:</b> Betätigungskraft 120 g (HMV-Nr. 18.99.99.0702)	2.585,-
EU128	<b>mo-Vis Allround-Joystick:</b> Betätigungskraft 250 g (HMV-Nr. 18.99.99.0702)	2.013,-
EU129	<b>mo-Vis Allround Heavy Duty-Joystick:</b> Betätigungskraft 650 g (HMV-Nr. 18.99.99.0702)	3.567,-
EU150	<b>Einmessbarer Mini-Joystick:</b> 0-Weg, bitte Aufsatz wählen	2.480,-
EU104	<b>Tastensteuerung:</b> für 3 oder 4 Taster als Fahreingabe über Adapter-Box, 2 zusätzliche Taster Ein- / Aus-Mode an Sondereingaben Schnittstelle inklusive (HMV-Nr. 18.99.99.0702)	555,-

<b>Aufsatz für einmessbaren Mini-Joystick</b>		<b>Mehrpreis</b>
EU131	<b>Softkugel:</b> mit Elastomer	160,-
EU132	<b>Softkugel:</b> mit Feder, hart	125,-
EU133	<b>Softkugel:</b> mit Feder, weich	125,-
EU134	<b>Bedienknopf:</b> mit Elastomer	125,-

<b>Anzahl Taster für Tastensteuerung</b>		<b>Mehrpreis</b>
	<b>3 Taster</b>	-
	<b>4 Taster</b>	-

<b>Taster 1 für Tastensteuerung</b> (Pflichtangabe bei Anzahl Taster für Tastensteuerung = 3, 4; nur in Verbindung mit Anzahl Taster für Tastensteuerung = 3, 4)		<b>Mehrpreis</b>
EU086	<b>Piko-Button:</b> 50 mm Durchmesser, rot	144,-
EU087	<b>Piko-Button:</b> 50 mm Durchmesser, gelb	144,-
EU088	<b>Piko-Button:</b> 50 mm Durchmesser, schwarz	144,-
EU089	<b>Piko-Button:</b> 50 mm Durchmesser, silber	144,-
EU090	<b>Piko-Button:</b> 30 mm Durchmesser, rot	144,-
EU091	<b>Piko-Button:</b> 30 mm Durchmesser, gelb	144,-
EU092	<b>Piko-Button:</b> 30 mm Durchmesser, schwarz	144,-
EU093	<b>Piko-Button:</b> 30 mm Durchmesser, silber	144,-



<b>Taster 2 für Tastensteuerung</b> (Pflichtangabe bei Anzahl Taster für Tastensteuerung = 3, 4; nur in Verbindung mit Anzahl Taster für Tastensteuerung = 3, 4)		<b>Mehrpriis</b>
EU186	<b>Piko-Button:</b> 50 mm Durchmesser, rot	144,-
EU187	<b>Piko-Button:</b> 50 mm Durchmesser, gelb	144,-
EU188	<b>Piko-Button:</b> 50 mm Durchmesser, schwarz	144,-
EU189	<b>Piko-Button:</b> 50 mm Durchmesser, silber	144,-
EU190	<b>Piko-Button:</b> 30 mm Durchmesser, rot	144,-
EU191	<b>Piko-Button:</b> 30 mm Durchmesser, gelb	144,-
EU192	<b>Piko-Button:</b> 30 mm Durchmesser, schwarz	144,-
EU193	<b>Piko-Button:</b> 30 mm Durchmesser, silber	144,-

<b>Taster 3 für Tastensteuerung</b> (Pflichtangabe bei Anzahl Taster für Tastensteuerung = 3, 4; nur in Verbindung mit Anzahl Taster für Tastensteuerung = 3, 4)		<b>Mehrpriis</b>
EU286	<b>Piko-Button:</b> 50 mm Durchmesser, rot	144,-
EU287	<b>Piko-Button:</b> 50 mm Durchmesser, gelb	144,-
EU288	<b>Piko-Button:</b> 50 mm Durchmesser, schwarz	144,-
EU289	<b>Piko-Button:</b> 50 mm Durchmesser, silber	144,-
EU290	<b>Piko-Button:</b> 30 mm Durchmesser, rot	144,-
EU291	<b>Piko-Button:</b> 30 mm Durchmesser, gelb	144,-
EU292	<b>Piko-Button:</b> 30 mm Durchmesser, schwarz	144,-
EU293	<b>Piko-Button:</b> 30 mm Durchmesser, silber	144,-

<b>Taster 4 für Tastensteuerung</b> (Pflichtangabe bei Anzahl Taster für Tastensteuerung = 4; nur in Verbindung mit Anzahl Taster für Tastensteuerung = 4)		<b>Mehrpriis</b>
EU386	<b>Piko-Button:</b> 50 mm Durchmesser, rot	144,-
EU387	<b>Piko-Button:</b> 50 mm Durchmesser, gelb	144,-
EU388	<b>Piko-Button:</b> 50 mm Durchmesser, schwarz	144,-
EU389	<b>Piko-Button:</b> 50 mm Durchmesser, silber	144,-
EU390	<b>Piko-Button:</b> 30 mm Durchmesser, rot	144,-
EU391	<b>Piko-Button:</b> 30 mm Durchmesser, gelb	144,-
EU392	<b>Piko-Button:</b> 30 mm Durchmesser, schwarz	144,-
EU393	<b>Piko-Button:</b> 30 mm Durchmesser, silber	144,-

<b>Halterung für Sondereingaben Schnittstelle</b>		<b>Mehrpriis</b>
EU076	<b>Kinnschwenkarm links:</b> bei Contour <sup>2</sup> , Rückenhöhe 65 cm oder Baxx Höhen < 79 cm, vertikal montiert	2.141,-
EU077	<b>Kinnschwenkarm rechts:</b> bei Contour <sup>2</sup> , Rückenhöhe 65 cm oder Baxx Höhen < 79 cm, vertikal montiert	2.141,-
EU078	<b>Für Therapietisch:</b> muss vom Kunden montiert werden, bei Mini-Joystick nicht abklappbar	334,-
EU112	<b>Für Armlehne inklusive 1 Piko-Button:</b> 30 mm Durchmesser, rot, für Ein- / Aus, Anbau an Handmoduleseite	425,-
EU113	<b>Für Armlehne inklusive 2 Piko-Button:</b> 30 mm Durchmesser, rot / schwarz für Ein- / Aus und Mode, Anbau an Handmoduleseite	596,-
EU118	<b>Ohne Halterung zur freien Montage:</b> inklusive 2 Piko-Button, 30 mm Durchmesser, rot / schwarz, z.B. für Ein- / Aus und Mode	335,-

<b>Variante Multifunktionsschalter</b>		<b>Mehrpriis</b>
EU142	<b>Satellitenschalter:</b> für Ein- / Aus und Mode, Schwenkfunktion	999,-
EU143	<b>2 Piko-Button:</b> für Ein- / Aus und Mode, Schwenkfunktion, 30 mm Durchmesser, rot / schwarz	715,-

<b>Steuerung für Begleitpersonen</b>		<b>Mehrpriis</b>
EU415	<b>ICON Begleitpersonensteuerung:</b> mit Handauflage, Rückenbügel erforderlich	805,-

<b>Anbauseite Steuerung für Begleitpersonen</b>		<b>Mehrpriis</b>
	Rechts	-
	Links	-

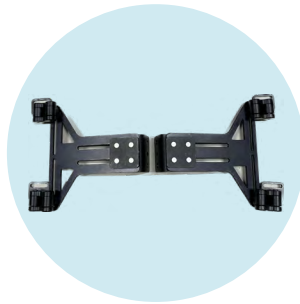
<b>Antrieb</b>		<b>Mehrpreis</b>
ET016	Performance	-
ET011	High Performance: verstärkt, 4-polig: empfohlen bei einer Zuladung > 140 kg	1.190,-
<b>Geschwindigkeit</b>		<b>Mehrpreis</b>
ET012	6 km/h (Grundausrüstung)	-
ET014	10 km/h	596,-
<b>Zubehör Fahrbetrieb</b>		<b>Mehrpreis</b>
ET008	Einzelbetriebserlaubnis: für Geschwindigkeit > 6 km/h, nur für Deutschland erforderlich	-
EU90	Einrichten und Montage vor Ort	nach Aufwand
<b>Spurstabilisierung</b>		<b>Mehrpreis</b>
EF022	Mechanisch: für Geschwindigkeit > 6 km/h empfohlen, nur in Verbindung mit Frontantrieb	257,-
<b>Zusätzliche Gebrauchsanweisung (für nicht Landessprachen)</b>		<b>Mehrpreis</b>
ES028	Fachpersonal	-
ES029	Benutzer	-
<b>Sprache für Gebrauchsanweisung Fachpersonal</b>		<b>Mehrpreis</b>
ES041	Chinesisch	-
ES049	Chinesisch für Hongkong	-
ES050	Dänisch	-
ES030	Deutsch	-
ES031	Englisch	-
ES032	Finnisch	-
ES033	Französisch	-
ES034	Italienisch	-
ES048	Koreanisch	-
ES047	Kroatisch	-
ES035	Niederländisch	-
ES051	Norwegisch	-
ES036	Polnisch	-
ES037	Portugiesisch	-
ES045	Russisch	-
ES038	Schwedisch	-
ES043	Slowakisch	-
ES044	Slowenisch	-
ES039	Spanisch	-
ES040	Tschechisch	-
ES046	Türkisch	-
ES042	Ungarisch	-

<b>Sprache für Gebrauchsanweisung Benutzer</b>		<b>Mehrpreis</b>
ES071	Chinesisch	-
ES079	Chinesisch für Hongkong	-
ES080	Dänisch	-
ES060	Deutsch	-
ES061	Englisch	-
ES062	Finnisch	-
ES063	Französisch	-
ES064	Italienisch	-
ES078	Koreanisch	-
ES077	Kroatisch	-
ES065	Niederländisch	-
ES081	Norwegisch	-
ES066	Polnisch	-
ES067	Portugiesisch	-
ES075	Russisch	-
ES068	Schwedisch	-
ES073	Slowakisch	-
ES074	Slowenisch	-
ES069	Spanisch	-
ES070	Tschechisch	-
ES076	Türkisch	-
ES072	Ungarisch	-

**Information** (Abbildungen ähnlich)



**ED056/057 Contour<sup>2</sup>-  
Rückenpolster, flach oder  
tief konturiert**



**ED052 Ottobock  
Rückenadapter**



**ED036 Baxx Aluminium  
Rücken**



**EC041 Anterior-Kantelung**



**EC041 Sitzhöhenverstellung  
mit Kantelung**



**Entspannung  
(Relax-Schrägliege Funktion)**



**Individuelle Memory Position  
(Transferhilfe)**



**EL033 / EL034 / EL035  
Comfort Plus**



**EL036 / EL037 Combo**



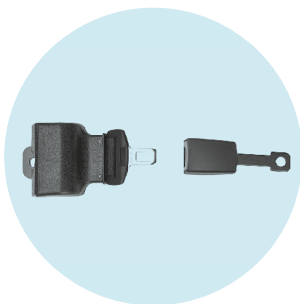
**EL039 / EL038 / EL040  
Verlängerungselement**



**EL041 Verbindung,  
abklappbar**



**EP002 Beckengurt,  
gepolstert, Metallverschluss**



**EP020 Beckengurt,  
aufrollbar, Metallverschluss**



**EP008 – EP010  
Brust-Schulterpelotte**



**EP005 – EP007 Dynamic Gurt**



**EP011 – EP013  
Slimline Sternum Gurt**

Information (Abbildungen ähnlich)



**ES099 Rückenbügel**



**ES101 / ES102  
Mehrzweckhalterung am  
Contour²-Rücken**



**ES302 / ES303  
Oberschenkel-  
Seitenpelotten**



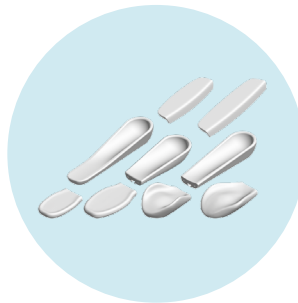
**ES304 Kniepolster**



**ES300 / ES301 Transfergriff**



**EE040 / EE050 kurzes Polster  
EE041 / EE051 langes Polster**



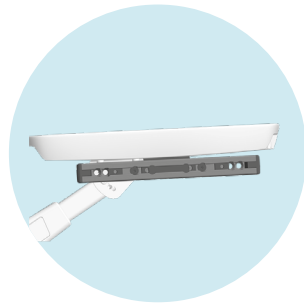
**Armlagerungsschalen**



**EL023 / EL024 Polsterbezug  
für Armlehne, abwischbar**



**EE048 Ellbogenlagerung**



**ES103 Mehrzweckhalterung  
„Multibar“ an der Armlehne**



**EB015  
geteilte Aluminium-  
Fußplatte, groß**



**EB016  
geteilte Aluminium-  
Fußplatte, klein**



**EB021 Wadenpolster**



**EB030 / EB031  
Seitliche Führung  
innen und außen**



**EB032 Fußgurte**



**EB033 Schutzrolle**



**Information** (Abbildungen ähnlich)



**EF001 Lenkradschwinge, gefedert**



**EU044 Ladegerät 10 A, lüfterlos (IP54)**



**EU042 Ladegerät 12 A, mit magnetischem Ladestecker**



**EF003 Lenkrad 6" PU**



**EF005/007 Luft, pannengeschützt**



**EF006 / EF008 pannensicher**



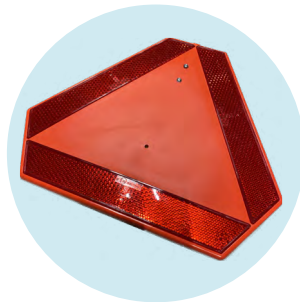
**EG013 Rillen**



**EG014 Stollen**



**EA011 Spritzschutz für Lenkräder**



**ES001 Heckmarkierungstafel**



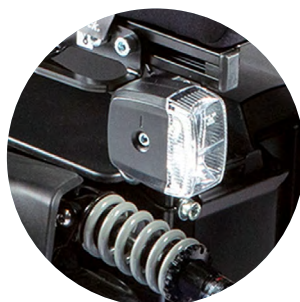
**EF020 Mechanische Lenkadarretierung**



**ES002 Fahrzeug-Transportsatz**



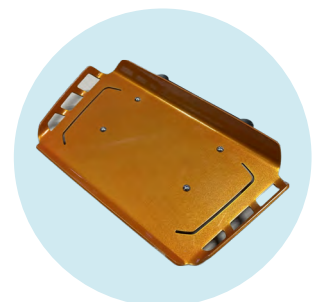
**ET009 USB-A-Port**



**ES021 Beleuchtung**



**ES003 Tasche für Mobiltelefon**



**ES004 Gepäckträger**

**Information** (Abbildungen ähnlich)



**ES006 Rückspiegel**



**ES008 Tasche für Sauerstoffflasche**



**ES010 Halter für Getränke**



**ES023 Haken für Rucksack**



**ES305 Rucksack mit Ottobock Logo**



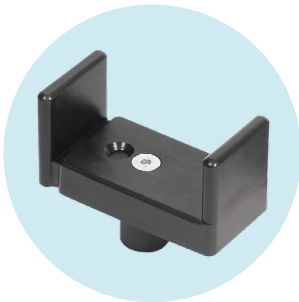
**ES306 Kathetertasche, groß**



**EU403 ICON Handmodul, Farbe wählbar mit Magnet-Ladebuchse**



**EU412 ICON Tischmodul**



**EU080 Tetragebel, waagrecht**



**EU081 Stick S80**



**EU082 Softball, schwarz bezogen**



**ES002 Fahrzeug-Transportsatz**



**EU084 Kugelaufsatz, groß**



**EU085 Softkugeln, bunt**



**Multi-Switch**



**EU404 ICON Tastenmodul, flache Tasten**

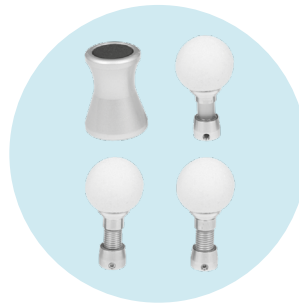
**Information** (Abbildungen ähnlich)



**EU414 ICON LCD-Modul**



**EU408 ICON AID Adapter**



**Aufsätze für einmessbaren  
Mini-Joystick**



**Variante  
Multifunktionschalter:  
EU142 Sattelenschalter**



**Variante Multifunktionschalter:  
EU143 Piko-Button**



**EU100 / EU105 mo-Vis  
Micro  
Joystick**



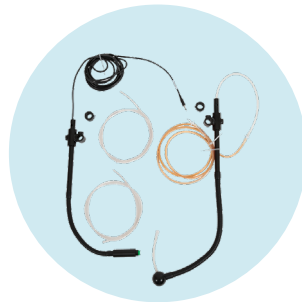
**EU101/106 mo-Vis  
Multi Joystick**



**EU102 / EU107 mo-Vis  
Allround Joystick light**



**EU150 Mini-Joystick  
mit Elastomer**



**EU103 Saug-Blas-Steuerung**



**EU415  
Begleitpersonensteuerung**



## Maximaler Kantenwinkel für Active-Positionen (anterior)

		Unterschenkellänge UL ohne Kissen (cm)							
		30	32	34	36	38	40	42	44
Sitzhöhe SH ohne Kissen (cm)	42	- 20°	- 20°	- 20°					
	44	- 20°	- 20°	- 20°	- 20°				
	46	- 25°	- 25°	- 25°	- 25°	- 25°			
	48	- 25°	- 25°	- 25°	- 25°	- 25°	- 25°		
	50	- 25°	- 25°	- 25°	- 25°	- 25°	- 25°	- 25°	
	52	- 30°	- 30°	- 30°	- 30°	- 30°	- 25°	- 25°	- 25°
	54	- 30°	- 30°	- 30°	- 30°	- 30°	- 30°	- 25°	- 25°
	56	- 30°	- 30°	- 30°	- 30°	- 30°	- 30°	- 30°	- 25°
	58	- 30°	- 30°	- 30°	- 30°	- 30°	- 30°	- 30°	- 30°

## Baxx Aluminium Rücken.

476D00=00000\_K



**Weitere Informationen**  
in der Baxx Broschüre  
646D1165=DE



Die Baxx Rückensysteme unterteilt sich in die Baxx Aluminium Rückenserie (AL) und die Baxx Aluminium Rückenserie Flat Top (AFT). Beide Varianten sind anatomisch geformte, feste Schalen-systeme. Aussparungen in den Rückenschalen sorgen für ein geringes Gewicht und eine einfache Handhabung.

### Eigenschaften

- Aluminiumrücken in 5 verschiedenen Höhen und 3 verschiedenen Konturen
- Polsterbezug aus atmungsaktivem, schmutzabweisendem 4D-Abstandsgewirke
- Aluminiumrücken in verschiedenen Rahmenfarben bestellbar
- Ergonomisch geformte, feste Rückenschale für hohe Stabilität
- Große Aussparungen sorgen für ein geringes Gewicht und ein vereinfachtes Handling
- Gepolsterte Rückenoberkante für ein angenehmes Sitzgefühl in allen Alltagssituationen
- Verschiedene Längen und Konturen ermöglichen eine individuelle Anpassung

### Optionen Baxx AL & AFT

- 4 Montagesets
  - Abnehmbar (Quick Release für KMP (BTW) Transport ISO 7176-19 / Quick Release)
  - Fest montiert (2-Point Pro / 4-Point Pro)
- 2 Arten von Seitenpelotten
  - Wegschwenkbar (Größe S / M / L / XL)
  - Fest montiert (Größe S / M / L / XL)
- Zugluftschutz mit Reißverschluss
- Transferschlaufe
- Seitenpelotten

Rückenbreite RB (mm)	Rückenkontur (mm)	Höhe (mm)				
		53 (Niedrig)	61 (Mittel)	69 (Standard)	74 (Hoch)	79 mm (Extra hoch)
340	Aktiv 60	•	•	•		
	Tief 100	•	•	•		
	Extra tief 150					
360	Aktiv 60	•	•	•		
	Tief 100	•	•	•		
	Extra tief 150					
380	Aktiv 60	•	•	•		
	Tief 100	•	•	•		
	Extra tief 150					
400	Aktiv 60	•	•	•		
	Tief 100	•	•	•	•	•
	Extra tief 150			•	•	•
420	Aktiv 60	•	•	•		
	Tief 100	•	•	•	•	•
	Extra tief 150			•	•	•
440	Aktiv 60	•	•	•		
	Tief 100	•	•	•	•	•
	Extra tief 150			•	•	•
460	Aktiv 60	•	•	•		
	Tief 100	•	•	•	•	•
	Extra tief 150			•	•	•
480	Aktiv 60	•	•	•		
	Tief 100	•	•	•	•	•
	Extra tief 150			•	•	•
500	Aktiv 60	•	•	•		
	Tief 100	•	•	•	•	•
	Extra tief 150			•	•	•

• = Kombination möglich

## Information

Rückenausführung Contour <sup>2</sup> , flach oder tief konturiert														
Rückenhöhe RH (cm)	Rückenbreite RB (cm)													
	30	32	34	36	38	40	42	44	46	48	50	52	54	56
65 (Polsterlänge 46)	L	L	L	L/D	L/D	L/D	L/D	L/D	L/D	L/D				
75 (Polsterlänge 56)				L/D	L/D	L/D	L/D	L/D	L/D	L/D	L/D	L/D	L/D	L/D

L: flach konturiert, Abmessung möglich

L/D: flach oder tief konturiert, Abmessung möglich

Rückenausführung Baxx Aluminium Rücken						
Rückenbreite RB (cm)	Rückenkontur für Baxx Rücken (cm)	Höhe für Baxx Rücken (cm)				
		53 (Niedrig)	61 (Mittel)	69 (Standard)	74 (Hoch)	79 (Extra hoch)
34	Aktiv (6 cm)	X	X	X		
	Tief (10 cm)	X	X	X		
	Extra tief (15 cm)					
36	Aktiv (6 cm)	X	X	X		
	Tief (10 cm)	X	X	X		
	Extra tief (15 cm)					
38	Aktiv (6 cm)	X	X	X		
	Tief (10 cm)	X	X	X		
	Extra tief (15 cm)					
40	Aktiv (6 cm)	X	X	X		
	Tief (10 cm)	X	X	X	X	X
	Extra tief (15 cm)			X	X	X
42	Aktiv (6 cm)	X	X	X		
	Tief (10 cm)	X	X	X	X	X
	Extra tief (15 cm)			X	X	X
44	Aktiv (6 cm)	X	X	X		
	Tief (10 cm)	X	X	X	X	X
	Extra tief (15 cm)			X	X	X
46	Aktiv (6 cm)	X	X	X		
	Tief (10 cm)	X	X	X	X	X
	Extra tief (15 cm)			X	X	X
48	Aktiv (6 cm)	X	X	X		
	Tief (10 cm)	X	X	X	X	X
	Extra tief (15 cm)			X	X	X
50	Aktiv (6 cm)	X	X	X		
	Tief (10 cm)	X	X	X	X	X
	Extra tief (15 cm)			X	X	X

X: Kombination möglich

## Information

Antriebsart Frontantrieb (FWD): Maximales Benutzergewicht in kg															
Sitzhöhe SH (cm)	Elektrische Sitzverstellung	Sitztiefe ST (cm)													
		30	32	34	36	38	40	42	44	46	48	50	52	54	56
42	EC043	70	70	80	80	100	110	120	130	140	160	160	160	160	160
	EC044, EC040, EC041	60	70	70	80	80	90	110	110	120	130	150	160	160	160
44	EC043	60	70	70	80	90	110	110	120	140	150	160	160	160	160
	EC044, EC040, EC041	60	60	70	70	80	80	100	110	120	130	140	160	160	160
46	EC043	60	70	70	80	80	100	110	120	130	140	160	160	160	160
	EC044, EC040, EC041	60	60	70	70	80	80	90	110	110	120	140	150	160	160
48	EC043	60	60	70	80	80	90	110	120	130	140	150	160	160	160
	EC044, EC040, EC041	50	60	60	70	70	80	90	100	110	120	130	140	160	160
50	EC043	60	60	70	70	80	90	100	110	120	130	150	160	160	160
	EC044, EC040, EC041	50	60	60	70	70	80	80	90	110	120	120	140	150	160
52	EC043	50	60	70	70	80	80	100	110	120	130	140	160	160	160
	EC044, EC040, EC041	50	50	60	60	70	70	80	90	100	110	120	130	150	160
54	EC043	50	60	60	70	70	80	90	110	110	120	140	150	160	160
	EC044, EC040, EC041	40	50	50	60	70	70	80	80	90	110	120	130	140	160
56	EC043														
	EC044, EC040, EC041	40	50	50	60	60	70	70	80	90	100	110	120	130	150
58	EC043														
	EC044, EC040, EC041	40	40	50	50	60	70	70	80	80	100	110	120	130	140

Antriebsart Mittelradantrieb (MWD): Maximales Benutzergewicht in kg															
Sitzhöhe SH (cm)	Elektrische Sitzverstellung	Sitztiefe ST (cm)													
		30	32	34	36	38	40	42	44	46	48	50	52	54	56
42	EC043	80	90	100	110	120	130	140	160	160	160	160	160	160	160
	EC044, EC040, EC041	80	80	90	100	110	120	120	130	140	160	160	130	150	160
44	EC043	80	80	100	110	120	120	130	150	160	160	160	150	160	160
	EC044, EC040, EC041	70	80	80	90	100	110	120	120	140	150	160	120	140	150
46	EC043	80	80	90	100	110	120	130	140	150	160	160	140	160	160
	EC044, EC040, EC041	70	70	80	80	90	110	110	120	130	140	150	120	130	140
48	EC043	70	80	80	90	110	110	120	130	140	160	160	140	150	160
	EC044, EC040, EC041	70	70	70	80	80	100	110	110	120	130	140	110	120	130
50	EC043	70	70	80	90	100	110	120	120	140	150	160	130	140	160
	EC044, EC040, EC041	60	70	70	80	80	90	100	110	120	120	140	110	120	120
52	EC043	70	70	80	80	90	100	110	120	130	140	160	120	130	150
	EC044, EC040, EC041	60	60	70	70	80	80	90	110	110	120	130	100	110	120
54	EC043	60	70	70	80	80	90	110	110	120	130	150	120	120	140
	EC044, EC040, EC041	60	60	70	70	70	80	80	90	110	110	120	90	110	110
56	EC043														
	EC044, EC040, EC041	50	60	60	70	70	70	80	90	100	110	120	80	90	110
58	EC043														
	EC044, EC040, EC041	50	50	60	60	70	70	80	80	90	100	110	80	80	100

EC043 = Basic  
 EC044 = Sitzkantelung  
 EC040 = Transfersitz  
 EC041 = Sitzhöhenverstellung mit Kantelung (Multilift)

## Information

Antriebsart Mittelradantrieb (MWD) und Geschwindigkeit 10 km/h: Maximales Benutzergewicht in kg															
Sitzhöhe SH (cm)	Elektrische Sitzverstellung	Sitztiefe ST (cm)													
		30	32	34	36	38	40	42	44	46	48	50	52	54	56
42	EC043	80	80	90	110	110	120	130	140	160	160	160	150	160	160
	EC044, EC040, EC041	70	80	80	90	100	110	120	120	130	150	160	120	130	150
44	EC043	70	80	90	100	110	120	120	140	150	160	160	140	160	160
	EC044, EC040, EC041	70	70	80	80	90	100	110	120	130	140	150	120	120	140
46	EC043	70	80	80	90	100	110	120	130	140	150	160	130	150	160
	EC044, EC040, EC041	70	70	70	80	80	90	110	110	120	130	140	110	120	130
48	EC043	70	70	80	80	90	110	110	120	130	150	160	120	140	150
	EC044, EC040, EC041	60	70	70	70	80	80	100	110	110	120	130	110	110	120
50	EC043	70	70	70	80	90	100	110	120	120	140	150	120	130	140
	EC044, EC040, EC041	60	60	70	70	80	80	90	100	110	120	120	90	110	120
52	EC043	60	70	70	80	80	90	100	110	120	130	140	110	120	130
	EC044, EC040, EC041	60	60	60	70	70	80	80	90	100	110	120	80	100	110
54	EC043	60	60	70	70	80	80	90	110	110	120	130	110	120	120
	EC044, EC040, EC041	50	60	60	60	70	70	80	80	90	110	110	80	90	100
56	EC043														
	EC044, EC040, EC041	50	50	60	60	70	70	70	80	80	100	110	80	80	90
58	EC043														
	EC044, EC040, EC041	40	50	50	60	60	70	70	70	80	90	100	70	80	80

EC043 = Basic

EC044 = Sitzkantelung

EC040 = Transfersitz

EC041 = Sitzhöhenverstellung mit Kantelung (Multilift)

## Notizen / Skizzen