

Baxx-Rückensystem. Bestellblatt.

Auftraggeber

Kunden-Nr. _____

Name _____

Strasse, Nr. _____

PLZ, Ort _____

Versandadresse (wenn von Auftraggeber abweichend)

Name _____

Strasse, Nr. _____

PLZ, Ort _____

Com. _____

Kostenvoranschlag

Bestellung

Sonderbauanlage liegt bei

Kommentar



Baxx-Rückensystem

Abbildung zeigt Aufpreispositionen
Art.-Nr. 476D00=00000_K



Grundausrüstung

- Aluminium-Rückenschale
- Rückenfarbe individuell wählbar
- Rückenbezug aus atmungsaktiven 4D-Abstandsgewirke
- Max. Benutzergewicht: 125 kg nur in Verbindung mit der Option „Quick Release“ oder „2- Point Pro“

Empfohlene Verkaufspreise in CHF, gültig ab 01.01.2025,
exkl. 8,1 % MwSt.

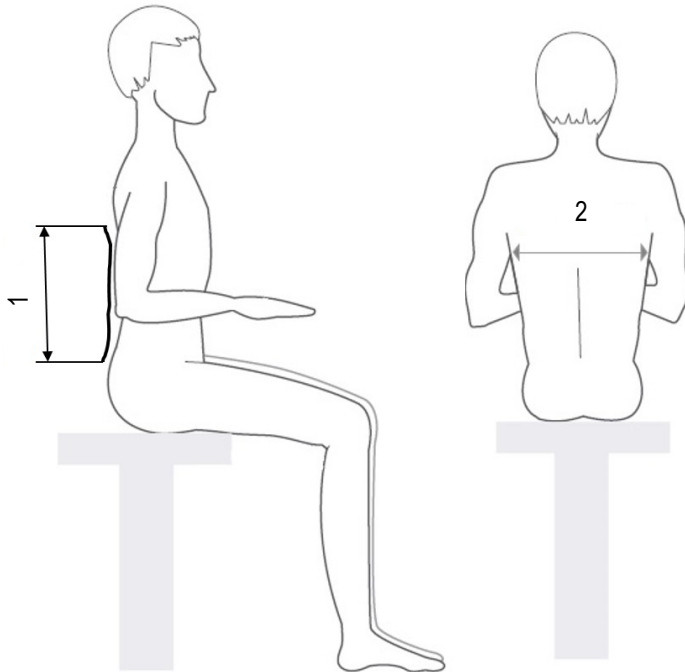
KMP

Die mit einem KMP-Symbol gekennzeichneten Varianten sind mit Kopfstütze für den Personentransport zugelassen. Eine Nachrüstung der Kopfstütze ist ebenfalls bei den KMP gekennzeichneten Varianten möglich. Grundsätzlich (ohne Kopfstütze) sind alle Varianten KMP zugelassen.

Name _____ Datum _____ Unterschrift _____

Schritt 1: Den Nutzer vermessen

- 1 Länge der Rückenunterstützung cm
- 2 Rumpfbreite cm



Schritt 2: Die Rückenbreite auswählen

Benötigte Rückenbreite bestimmen

Schritt 3: Die Kontur auswählen

Definition anhand der notwendigen Unterstützung für den Nutzer

Schritt 4: Den Rückentyp auswählen

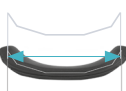



Definition anhand der notwendigen Unterstützung für den Nutzer

Wählen Sie die Rückenbreite und Rückenhöhe, basierend auf den Anforderungen des Nutzers (Thoraxbreite).

Entscheiden Sie, basierend auf den Bedürfnissen des Nutzers, welche Rückenkontur benötigt wird.

- Aktiv
- Tief
- Extra tief

Siehe Tabelle auf Seite 3

Schritt 2			Schritt 3						Schritt 4					Info	
									aktiv			semi aktiv		<div><div><div></div><div></div><div></div></div><div><div></div><div></div><div></div></div><div><div></div><div></div><div></div></div><div><div></div><div></div><div></div></div><div><div></div><div></div><div></div></div><div><div></div><div></div><div></div></div><div><div></div><div></div><div></div></div><div><div></div><div></div><div></div></div><div><div></div><div></div><div></div></div><div><div></div><div></div><div></div></div><div><div></div><div></div><div></div></div><div><div></div><div></div><div></div></div><div><div></div><div></div><div></div></div><div><div></div><div></div><div></div></div><div><div></div><div></div><div></div></div><div><div></div><div></div><div></div></div><div><div></div><div></div><div></div></div><div><div></div><div></div><div></div></div><div><div></div><div></div><div></div></div><div><div></div><div></div><div></div></div><div><div></div><div></div><div></div></div><div><div></div><div></div><div></div></div><div><div></div><div></div><div></div></div><div><div></div><div></div><div></div></div><div><div></div><div></div><div></div></div><div><div></div><div></div><div></div></div><div><div></div><div></div><div></div></div><div><div></div><div></div><div></div></div><div><div></div><div></div><div></div></div><div><div></div><div></div><div></div></div><div><div></div><div></div><div></div></div><div><div></div><div></div><div></div></div><div><div></div><div></div><div></div></div><div><div></div><div></div><div></div></div><div><div></div><div></div><div></div></div><div><div></div><div></div><div></div></div><div><div></div><div></div><div></div></div><div><div></div><div></div><div></div></div><div><div></div><div></div><div></div></div><div><div></div><div></div><div></div></div><div><div></div><div></div><div></div></div><div><div></div><div></div><div></div></div><div><div></div><div></div><div></div></div><div><div></div><div></div><div></div></div><div><div></div><div></div><div></div></div><div><div></div><div></div><div></div></div><div><div></div><div></div><div></div></div><div><div></div><div></div><div></div></div><div><div></div><div></div><div></div></div><div><div></div><div></div><div></div></div><div><div></div><div></div><div></div></div><div><div></div><div></div><div></div></div><div><div></div><div></div><div></div></div><div><div></div><div></div><div></div></div><div><div></div><div></div><div></div></div><div><div></div><div></div><div></div></div><div><div></div><div></div><div></div></div><div><div></div><div></div><div></div></div><div><div></div><div></div><div></div></div><div><div></div><div></div><div></div></div><div><div></div><div></div><div></div></div><div><div></div><div></div><div></div></div><div><div></div><div></div><div></div></div><div><div></div><div></div><div></div></div><div><div></div><div></div><div></div></div><div><div></div><div></div><div></div></div><div><div></div><div></div><div></div></div><div><div></div><div></div><div></div></div><div><div></div><div></div><div></div></div><div><div></div><div></div><div></div></div><div><div></div><div></div><div></div></div><div><div></div><div></div><div></div></div><div><div></div><div></div><div></div></div><div><div></div><div></div><div></div></div><div><div></div><div></div><div></div></div><div><div></div><div></div><div></div></div><div><div></div><div></div><div></div></div><div><div></div><div></div><div></div></div><div><div></div><div></div><div></div></div><div><div></div><div></div><div></div></div><div><div></div><div></div><div></div></div><div><div></div><div></div><div></div></div><div><div></div><div></div><div></div></div><div><div></div><div></div><div></div></div><div><div></div><div></div><div></div></div><div><div></div><div></div><div></div></div><div><div></div><div></div><div></div></div><div><div></div><div></div><div></div></div><div><div></div><div></div><div></div></div><div><div></div><div></div><div></div></div><div><div></div><div></div><div></div></div><div><div></div><div></div><div></div></div><div><div></div><div></div><div></div></div><div><div></div><div></div><div></div></div><div><div></div><div></div><div></div></div><div><div></div><div></div><div></div></div><div><div></div><div></div><div></div></div><div><div></div><div></div><div></div></div><div><div></div><div></div><div></div></div><div><div></div><div></div><div></div></div><div><div></div><div></div><div></div></div><div><div></div><div></div><div></div></div><div><div></div><div></div><div></div></div><div><div></div><div></div><div></div></div><div><div></div><div></div><div></div></div><div><div></div><div></div><div></div></div><div><div></div><div></div><div></div></div><div><div></div><div></div><div></div></div><div><div></div><div></div><div></div></div><div><div></div><div></div><div></div></div><div><div></div><div></div><div></div></div><div><div></div><div></div><div></div></div><div><div></div><div></div><div></div></div><div><div></div><div></div><div></div></div><div><div></div><div></div><div></div></div><div><div></div><div></div><div></div></div><div><div></div><div></div><div></div></div><div><div></div><div></div><div></div></div><div><div></div><div></div><div></div></div><div><div></div><div></div><div></div></div><div><div></div><div></div><div></div></div><div><div></div><div></div><div></div></div><div><div></div><div></div><div></div></div><div><div></div><div></div><div></div></div><div><div></div><div></div><div></div></div><div><div></div><div></div><div></div></div><div><div></div><div></div><div></div></div><div><div></div><div></div><div></div></div><div><div></div><div></div><div></div></div><div><div></div><div></div><div></div></div><div><div></div><div></div><div></div></div><div><div></div><div></div><div></div></div><div><div></div><div></div><div></div></div><div><div></div><div></div><div></div></div><div><div></div><div></div><div></div></div><div><div></div><div></div><div></div></div><div><div></div><div></div><div></div></div><div><div></div><div></div><div></div></div><div><div></div><div></div><div></div></div><div><div></div><div></div><div></div></div><div><div></div><div></div><div></div></div><div><div></div><div></div><div></div></div><div><div></div><div></div><div></div></div><div><div></div><div></div><div></div></div><div><div></div><div></div><div></div></div><div><div></div><div></div><div></div></div><div><div></div><div></div><div></div></div><div><div></div><div></div><div></div></div><div><div></div><div></div><div></div></div><div><div></div><div></div><div></div></div><div><div></div><div></div><div></div></div><div><div></div><div></div><div></div></div><div><div></div><div></div><div></div></div><div><div></div><div></div><div></div></div><div><div></div><div></div><div></div></div><div><div></div><div></div><div></div></div><div><div></div><div></div><div></div></div><div><div></div><div></div><div></div></div><div><div></div><div></div><div></div></div><div><div></div><div></div><div></div></div><div><div></div><div></div><div></div></div><div><div></div><div></div><div></div></div><div><div></div><div></div><div></div></div><div><div></div><div></div><div></div></div><div><div></div><div></div><div></div></div><div><div></div><div></div><div></div></div><div><div></div><div></div><div></div></div><div><div></div><div></div><div></div></div><div><div></div><div></div><div></div></div><div><div></div><div></div><div></div></div><div><div></div><div></div><div></div></div><div><div></div><div></div><div></div></div><div><div></div><div></div><div></div></div><div><div></div><div></div><div></div></div><div><div></div><div></div><div></div></div><div><div></div><div></div><div></div></div><div><div></div><div></div><div></div></div><div><div></div><div></div><div></div></div><div><div></div><div></div><div></div></div><div><div></div><div></div><div></div></div><div><div></div><div></div><div></div></div><div><div></div><div></div><div></div></div><div><div></div><div></div><div></div></div><div><div></div><div></div><div></div></div><div><div></div><div></div><div></div></div><div><div></div><div></div><div></div></div><div><div></div><div></div><div></div></div><div><div></div><div></div><div></div></div><div><div></div><div></div><div></div></div><div><div></div><div></div><div></div></div><div><div></div><div></div><div></div></div><div><div></div><div></div><div></div></div><div><div></div><div></div><div></div></div><div><div></div><div></div><div></div></div><div><div></div><div></div><div></div></div><div><div></div><div></div><div></div></div><div><div></div><div></div><div></div></div><div><div></div><div></div><div></div></div><div><div></div><div></div><div></div></div><div><div></div><div></div><div></div></div><div><div></div><div></div><div></div></div><div><div></div><div></div><div></div></div><div><div></div><div></div><div></div></div><div><div></div><div></div><div></div></div><div><div></div><div></div><div></div></div><div><div></div><div></div><div></div></div><div><div></div><div></div><div></div></div><div><div></div><div></div><div></div></div><div><div></div><div></div><div></div></div><div><div></div><div></div><div></div></div><div><div></div><div></div><div></div></div><div><div></div><div></div><div></div></div><div><div></div><div></div><div></div></div><div><div></div><div></div><div></div></div><div><div></div><div></div><div></div></div><div><div></div><div></div><div></div></div><div><div></div><div></div><div></div></div><div><div></div><div></div><div></div></div><div><div></div><div></div><div></div></div><div><div></div><div></div><div></div></div><div><div></div><div></div><div></div></div><div><div></div><div></div><div></div></div><div><div></div><div></div><div></div></div><div><div></div><div></div><div></div></div><div><div></div><div></div><div></div></div><div><div></div><div></div><div></div></div><div><div></div><div></div><div></div></div><div><div></div><div></div><div></div></div><div><div></div><div></div><div></div></div><div><div></div><div></div><div></div></div><div><div></div><div></div><div></div></div><div><div></div><div></div><div></div></div><div><div></div><div></div><div></div></div><div><div></div><div></div><div></div></div><div><div></div><div></div><div></div></div><div><div></div><div></div><div></div></div><div><div></div><div></div><div></div></div><div><div></div><div></div><div></div></div><div><div></div><div></div><div></div></div><div><div></div><div></div><div></div></div><div><div></div><div></div><div></div></div><div><div></div><div></div><div></div></div><div><div></div><div></div><div></div></div><div><div></div><div></div><div></div></div><div><div></div><div></div><div></div></div><div><div></div><div></div><div></div></div><div><div></div><div></div><div></div></div><div><div></div><div></div><div></div></div><div><div></div><div></div><div></div></div><div><div></div><div></div><div></div></div><div><div></div><div></div><div></div></div><div><div></div><div></div><div></div></div><div><div></div><div></div><div></div></div><div><div></div><div></div><div></div></div><div><div></div><div></div><div></div></div><div><div></div><div></div><div></div></div><div><div></div><div></div><div></div></div><div><div></div><div></div><div></div></div><div><div></div><div></div><div></div></div><div><div></div><div></div><div></div></div><div><div></div><div></div><div></div></div><div><div></div><div></div><div></div></div><div><div></div><div></div><div></div></div><div><div></div><div></div><div></div></div><div><div></div></div></div>	




* Alle Rückenbreiten basieren auf der Sitzbreite des Rollstuhls, an dem der Rücken montiert wird.



*¹ Tatsächliche Breite (inkl. Polster und Bezug) in mm angegeben

*² in Klammer die tatsächliche Höhe (inkl. Polster und Bezug) in mm angegeben

*³ AFT Serie (2 Befestigungsschlitze)



Rückenschale		Abbildung	Preis
PD01	Aluminiumrücken: mit Schulteraussparung (AL-Serie)		628,-
PD02	Aluminiumrücken: ohne Schulteraussparung (AFT-Serie)		733,-

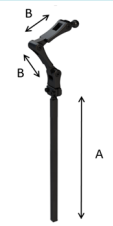

Rückenkontur		Abbildung	Mehrpreis
PD05	Aktiv: 64 mm (Seitenpelotten nur mit aktiver Rückenkontur möglich!)		-
PD06	Tief: 100 mm		68,-
PD07	Extra Tief: 150 mm		149,-

Montagezubehör (siehe Seite 6 für mehr Informationen)			Mehrpreis
PD08	Quick Release		382,-
PD18	Quick Release: für KMP Transport zertifiziert 		382,-
PD10	2-Point Pro: für KMP Transport zertifiziert 		356,-
PD11	4-Point Pro		372,-

Schiebegriffe höhenverstellbar, abnehmbar für Modell Avantgarde 4 und Zenit			Mehrpreis
2x 481D160=SK268	Rücken gerade / Lumbalknick / fest ohne Stabilisierungsstange: für Avantgarde 4 und Zenit 2x Schiebegriffe (als Paar; z.B. bei Neubestellungen)		640,-
2x 481D160=SK269	Rücken gerade / Lumbalknick / fest mit Stabilisierungsstange: für Avantgarde 4 und Zenit 2x Schiebegriffe (als Paar; z.B. bei Neubestellungen)		640,-
2x 481D160=SK270	Rücken winkeleinstellbar, ohne Stabilisierungsstange: für Avantgarde 4 und Zenit 2x Schiebegriffe (als Paar; z.B. bei Neubestellungen)		640,-
2x 481D160=SK271	Rücken winkeleinstellbar, mit Stabilisierungsstange: für Avantgarde 4 und Zenit 2x Schiebegriffe (als Paar; z.B. bei Neubestellungen)		640,-

Schiebegriffe höhenverstellbar, abnehmbar für Modell Motus			Mehrpreis
2x 481D61=ST214	Montageset Schiebegriffe: Pflichtauswahl für Modell Motus		516,-
2x 481D05=SV006	Rücken gerade ohne Stabilisierungsstange: 2x Schiebegriffe (als Paar; z.B. bei Neubestellungen)		125,80
2x 481D45=SV219	Rücken gerade / Trommelbremse ohne Stabilisierungsstange: 2x Schiebegriffe (als Paar; z.B. bei Neubestellungen)		131,60
2x 481D45=SV089	Rücken gerade mit Stabilisierungsstange: 2x Schiebegriffe (als Paar; z.B. bei Neubestellungen)		184,80
2x 481D45=SV129	Rücken gerade / Trommelbremse mit Stabilisierungsstange: 2x Schiebegriffe (als Paar; z.B. bei Neubestellungen)		184,80

Kopfstützen (mit KMP-Freigabe)		Abbildung	Mehrpreis
476L52=SK180	UniLink Ultra okzipitale Kopfstütze: Grösse L 184,2 x 108,0 mm, Konturtiefe 25,4 mm		167,-
476L52=SK181	UniLink Ultra okzipitale Kopfstütze: Grösse NS 101,6 x 82,6 mm, Konturtiefe 63,5 mm		197,-





Kopfstützen Montage-Sets (mit KMP-Freigabe)		Abbildung	Mehrpreis
476L52=SK165	UniLink Head Support Hardware: kombinierbar, mit Advanced line Kopfstützen (ohne Rollstuhlanbindung), kurz, A = 178 mm, B = 76 mm		428,-
476L52=SK175	UniLink Head Support Hardware: kombinierbar mit Advanced line Kopfstützen (ohne Rollstuhlanbindung), lang, A = 305 mm, B = 76 mm		428,-
476L52=SK170	Rollstuhlanbindung: Aufnahme für UniLink Head Support Hardware, z.B. zur Verbindung des Rollstuhl-Montagesets oder klinischem Montagesets		48,-

Rahmenfarben (siehe Seite 7)		Mehrpreis
001	Brillant silber	–
002	Anthrazit metallic	–
003	Tiefschwarz RAL 9005	–
004	Eisblau	–
005	Sparkle light orange	–
009	Vinho sparkle	–
010	Marine blue	–
012	Sky blue	–
013	Tiefschwarz RAL 9005 matt	–
014	Candy red	–
021	Sparkle granny-smith	–
023	Weiss RAL 9016	–
027	Shimano matt	–

Seitenpelotten links (nur in Verbindung mit aktiver Rückenkontur, Abmessungen siehe Seite 6)						Mehrpreis
PD12	Stationär	S	M	L	XL	185,-
PD13	Wegschwenkbar	S	M	L	XL	285,-

Seitenpelotten rechts (nur in Verbindung mit aktiver Rückenkontur, Abmessungen siehe Seite 6)						Mehrpreis
PD16	Stationär	S	M	L	XL	185,-
PD17	Wegschwenkbar	S	M	L	XL	285,-

Zubehör		Mehrpreis
PD14	Zugluftschutz	66,-
PD15	Transferschlaufe	48,-
PD19	Lumbalunterstützung	68,-

Montagezubehör	 PD08 Quick Release	 PD18 Quick Release Transport zertifiziert, zugelassen für KMP Transport	 PD10 2-Point Pro, zugelassen für KMP Transport	 PD11 4-Point Pro
Schnellverschluss/ abnehmbar	✓	✓	–	–
Crash getestet	–	✓	–	–
Winkleinstellbereich (in °)	+/- 10	+/- 10	+/- 10	+/- 15
Verstellbereich Breite (in mm)	+/-25,4	+/-25,4	+/-25,4	+/-25,4
2- oder 4-Punkt Befestigung	2	2	2	4
Aussparung Rückenbügel	–	–	–	✓
Rohrdurchmesser (in mm)	19 – 25	19 – 25	15 – 25	19 – 25
Platzbedarf an den Rückenrohren (in mm)	121	121	121	89
Gewicht komplett (in g)	580	600	560	580
Gewicht verbleibendes Montagezubehör am Rücken (in g)	340	NA	NA	NA

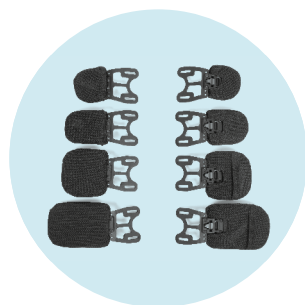
Abmasse Winkleinstellungen Montagezubehör

	0°	5°	10°
Sitztiefenverlust	0 mm	19,1 mm	38,1 mm

Abmasse Seitenpelotten*

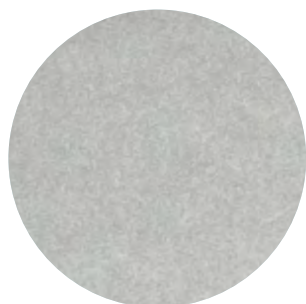
Grösse	S	M	L	XL
Höhe (mm)	76	76	114	102
Tiefe (mm)	76	102	114	152

* nur in Verbindung mit aktiver Rückenkontur

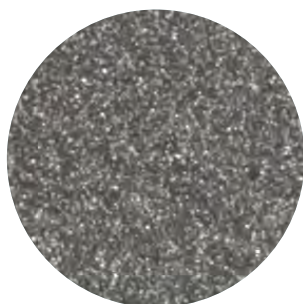


Links: stationäre Seitenpelotten
Rechts: wegschwenkbare Seitenpelotten

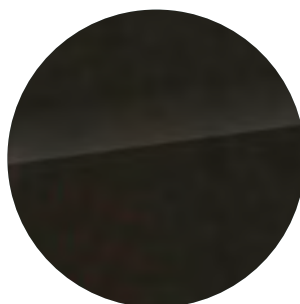
Rahmenfarben



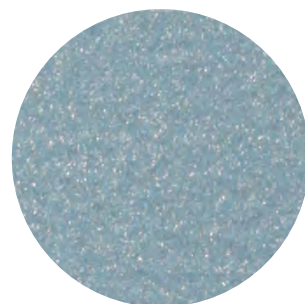
Brillant silber



Anthrazit metallic



Tiefschwarz RAL 9005



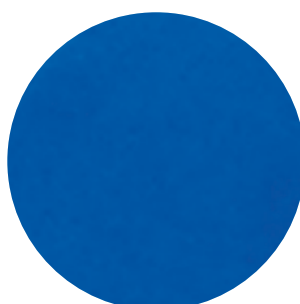
Eisblau



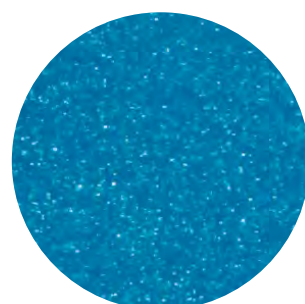
Sparkle light orange



Vinho sparkle



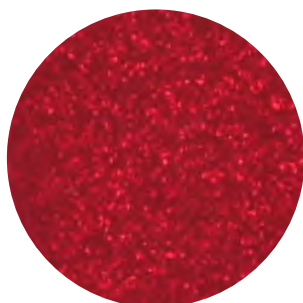
Marine blue



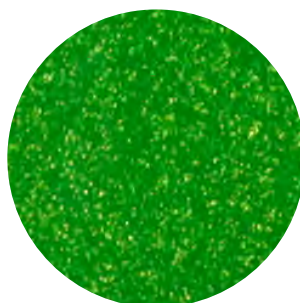
Sky blue



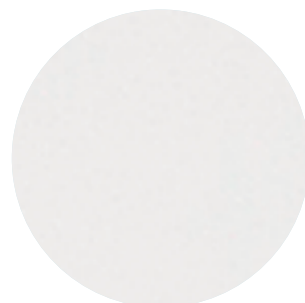
Tiefschwarz RAL 9005 matt



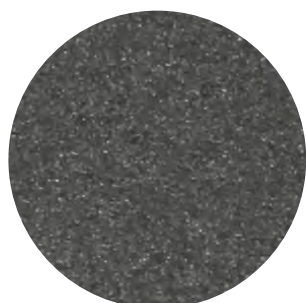
Candy red



Sparkle granny-smith



Weiss RAL 9016



Shimano matt

Notizen / Skizzen