

Invader Alltagsrollstuhl Bestellblatt

Auftraggeber

Kunden-Nr.

Name

Strasse, Nr.

PLZ, Ort

Name _____ Datum _____ Unterschrift _____

Versandadresse (wenn von Auftraggeber abweichend)

Name

Strasse, Nr.

PLZ, Ort

Kom.

Kostenvoranschlag

Bestellung

Sonderbauanlage liegt bei



Artikelnummer: 480S26=10000_K

Grundausstattung

Preis: CHF 6'815.-

Empfohlene Verkaufspreise in CHF, gültig ab 01.01.2025

- Massangefertigter Starrahmenrollstuhl als Boxrahmen
- Option „Wave“ als starrer open frame Rahmen
- Extrem robust durch hochfeste Aluminiumlegierung
- Spannungsfreier Warmauslagerungsprozess
- Sitzbespannung, anpassbar
- Radsturz individuell wählbar
- Rückenlehne anpassbar und gepolstert
- Aluminium-Beinstütze verschraubt oder verschweisst
- Aluminium-Seitenteile verschraubt oder verschweisst
- Antriebsräder mit Steckachsen
- Kniehebelbremse

Maximale Zuladung

Invader (Boxframe): 120 kg

Invader Wave (Open-Frame): 120 kg

Invader HD (Boxframe): 160 kg

Invader KMP (Boxframe, Crash-getestet nach ISO 7176-19): 160 kg

Mit der Bestellung verpflichten Sie sich, die Gebrauchsanweisungen/Serviceanleitungen von Zubehör und Produkten anderer Hersteller bei der Kombination mit einem Ottobock Produkt zusätzlich zu den Gebrauchsanweisungen/Serviceanleitungen der jeweiligen Ottobock Produkte zu beachten sowie unsere allgemeinen Geschäftsbedingungen gelesen, verstanden und akzeptiert zu haben. Darüber hinaus verpflichten Sie sich, mit der Bestellung eine eigene Konformitätsbewertung oder Zulassung entsprechend den nationalen Erfordernissen durchzuführen, wenn Sie Modifikationen oder Anbauten vornehmen, die nicht mit den Vorgaben der Ottobock Gebrauchsanweisungen/Serviceanleitungen übereinstimmen.

Invader Alltagsrollstuhl

Bestellblatt

Aufmass

1	Sitzbreite (SB) in cm	cm
2	Sitztiefe (ST) in cm	cm
3	Rückenhöhe (RH) in cm	cm
4	Rückenwinkel ² (RW) in Grad (Minus-Angaben werden nach vorn gebogen, Plus-Angaben nach hinten; Standard: 90° zum Boden)	°
5	Hintere Sitzhöhe (hSH) in cm	cm
6	Vordere Sitzhöhe (vSH) in cm	cm
7	Vorderrahmenverlängerung ² (VRV) in cm	cm
8	Unterschenkellänge (UL) in cm	cm (möglicher Einstellbereich 25 – 50 cm) (UL < vSH)
9	Aufstandsweite Lenkräder ² (ALR) in cm	cm (Standard: Sitzbreite + 4 cm)
10	Freiraum Unterschenkel ² (FRU) in cm	cm (Standard: 2,5 cm je Seite)
11	Achsposition (APO) in cm	cm
12	Rahmenlänge (RL) in cm	cm
13	Länge Sitzfläche ³ (LSF) in cm	cm
14	Mittlere Sitzhöhe ³ (mSH) in cm	cm
15	Position Lenkkopf (PLK) in cm	cm
16	Oberkante Fussplatte hinten (OFh) in cm	cm
17	Oberkante Fussplatte vorn (OFv) in cm	cm

¹ Die Angaben sollen helfen, eine benutzerorientierte Einstellung der Produkte zu unterstützen. Ottobock garantiert die vertrauliche und rein interne Verwendung dieser Daten. Für alle Masse gilt eine Fertigungstoleranz von 5 mm.

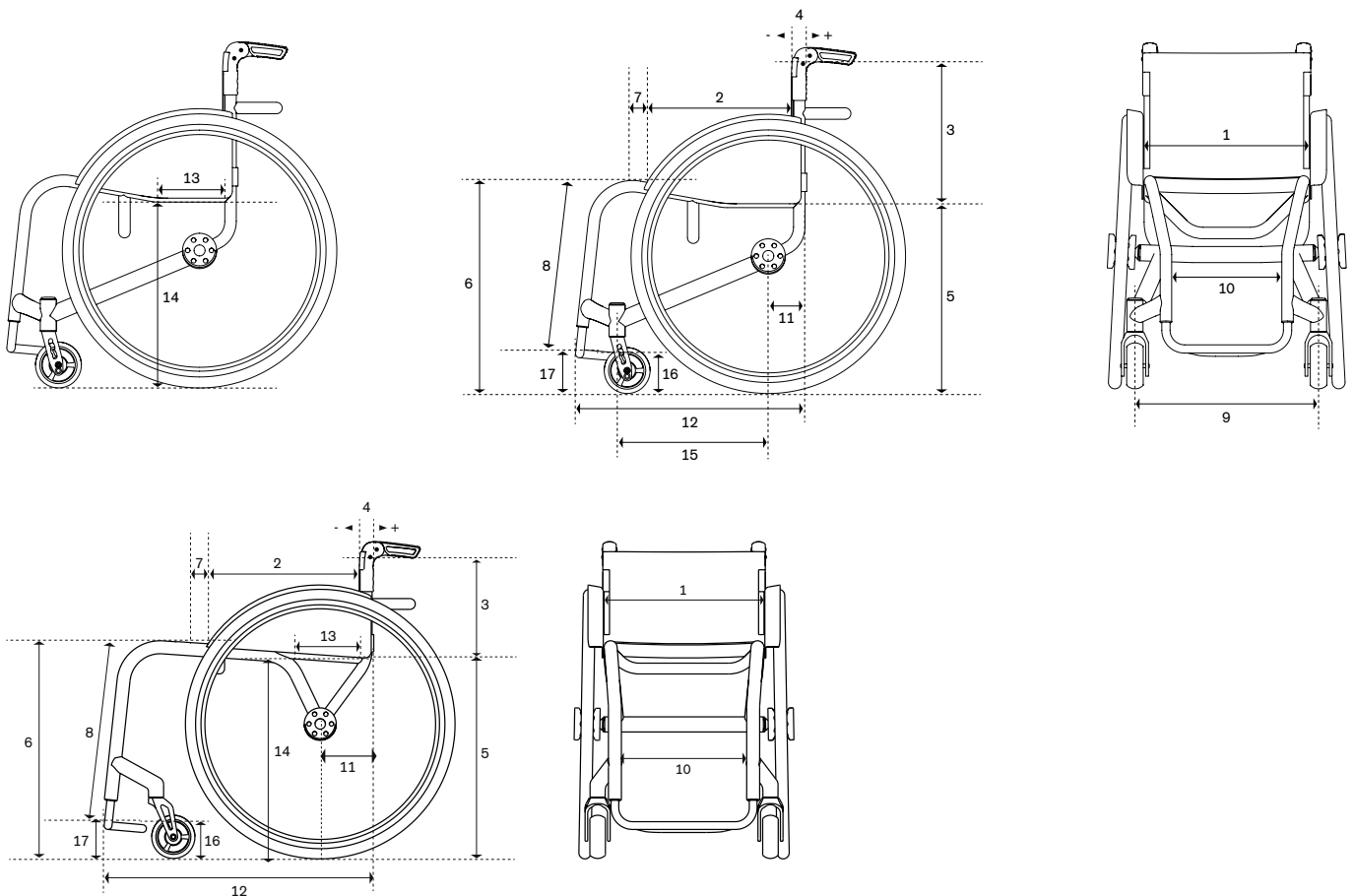
² Die markierten Masse sind optional. Wenn keine Auswahl vorliegt, wird die optimale Auswahl aus Produktionssicht getroffen (siehe Standardwerte).

³ Diese Werte sind nur bei Auswahl anatomisch geformter Sitzrohre relevant.

Invader Alltagsrollstuhl Information

Rollstuhlmasse¹

- 1 Sitzbreite (SB)
= Aussenkante Rahmenrohr bis Aussenkante Rahmenrohr
- 2 Sitztiefe (ST)
= Vorderkante Sitzbespannung bis Rückenrohr
- 3 Rückenhöhe (RH)
= Oberkante Sitzrohr bis Oberkante Rückenbespannung
- 4 Rückenwinkel (RW)
= Winkel vom Boden zum Rückenrohr. Ohne Angabe: 90°
- 5 hintere Sitzhöhe (hSH)
= Boden bis Oberkante Sitzrohr
- 6 vordere Sitzhöhe (vSH)
= Boden bis Oberkante Sitzrohr am höchsten Punkt
- 7 Vorderrahmenverlängerung (VRV)
= Vorderkante Sitzbespannung bis höchster Punkt Vorderrahmen. Ohne Angabe: 3 cm
- 8 Unterschenkellänge (UL)
= Oberkante Sitzbespannung bis Oberkante Fussplatte (optionales Mass, siehe Masse 16 + 17; ohne Berücksichtigung Sitzkissen)
- 9 Aufstandsweite Lenkräder (ALR)
= Mitte linker Lenkkopf bis Mitte rechter Lenkkopf
- 10 Freiraum Unterschenkel (FRU)
= Innenkante linkes Vorderrahmenrohr bis Innenkante rechtes Vorderrahmenrohr (lichtes Mass)
- 11 Achsposition (APO)
= Mitte Antriebsradachse bis Hinterkante Rückenrohr
- 12 Rahmenlänge (RL)
= Hinterkante Rückenrohr bis Vorderkante Fussbügel
- 13 Länge Sitzfläche (LSF)
= Vorderkante Rückenrohr bis Sitzrohrknick
- 14 mittlere Sitzhöhe (mSH)
= Oberkante Sitzrohr (gerader Teil) bis Boden
- 15 Position Lenkkopf (PLK)
= Mitte Lenkkopf bis Antriebsradachse
- 16 Oberkante Fussplatte hinten (OFH)
= Oberkante Fussplatte hinten bis Boden
- 17 Oberkante Fussplatte vorn (OFv)
= Oberkante Fussplatte vorn bis Boden



Invader Alltagsrollstuhl

Bestellblatt

Aufmass		Mehrpreis
CP12	Durch zertifizierten Fachhandel	-
Anprobe		Mehrpreis
CP14	Ja (nicht bei Modell CA93 Invader Wave möglich)	405.-*
	Nein	-
*Nettopreis. Bei nachträglichen Änderungen können weitere Kosten entstehen, desweiteren wird die Lieferzeit verlängert.		
Modell		Mehrpreis
CA91	Invader Boxframe, 120 kg	-
CA92	Invader Boxframe HD, 160 kg	924.-
CA93	Invader Wave, Open Frame, 120 kg (max. SB 46 cm; max. ST 52 cm)	647.-
CA95	Invader Boxframe KMP 160 kg (Crash-getestet nach DIN ISO 7176-19)	1'950.-
170076.000	Invader Boxframe ADJAX, 120 kg - mit einstellbarer Achsposition	auf Anfrage
98815.005	Invader Boxframe ULW, Leichtbau, max. Zuladung 80 kg	auf Anfrage
124533.000	Invader Dashpot, gefederter Sitz, max. Zuladung 100 kg	auf Anfrage
Sitzrohrausführung		Mehrpreis
CA80	Sitzrohr gerade	74.-
CA81	Sitzrohr anatomisch geformt	344.-
Rahmenezubehör		Mehrpreis
CA55	Kippschutz rechts	30.501.000 245.-
CA56	Kippschutz links	30.501.000 245.-
CA60	Rahmenpolster	90.-
Lenkräder		Mehrpreis
CF40	4" Vollgummi, Designlenkrolle, schwarz	-
CF35	4" Softrolle, Aluminium	215.-
CF41	5" Vollgummi, Designlenkrolle, schwarz	-
CF36	5" Softrolle, Aluminium	215.-
CF04	5,5" Softrolle, grau	-
CF05	6" Luft	-
CF42	6" Vollgummi, Designlenkrolle, schwarz	-
CF37	6" Softrolle, Aluminium	215.-
Antriebsradgrösse		Mehrpreis
CG01	24"	-
CG02	25"	-
SBK13335.000	26"	auf Anfrage
Antriebsradsturz		Mehrpreis
CG40	0°	-
CG41	1°	-
CG42	3° (bis max. 120 kg Zuladung)	-
CG43	6° (bis max. 120 kg Zuladung)	-
CG45	Nach Wunsch: ° (bis max. 120 kg Zuladung)	229.-

Invader Alltagsrollstuhl Bestellblatt

Antriebsradfelge		24"	25"	Mehrpreis
CG06	Hohlkammer	•	•	–
CG10	Spinergy SPOX (bis max. 140 kg Zuladung)	•		691.–
CG11	Spinergy LX (bis max. 140 kg Zuladung)	•		691.–
CG15	Infinity Ultralight (bis max. 140 kg Zuladung; nicht in Kombination mit CX 11 möglich)	•	•	172.–
CG150	Infinity Ultralight, farbig (bis max. 140 kg Zuladung; nicht in Kombination mit CX 11 möglich)	•		243.–
Farbpaket Infinity Ultralight/Lenkradgabel				Mehrpreis
	Sparkle light orange	•		
	Marine blue	•		
	Candy red	•		
	Sparkle granny-smith	•		
CG17	Spezialfelge für 25 mm Klemmachse (bis max. 120 kg Zuladung)	•	•	210.–
CG80	Antriebsrad mit Begleiterbremse	30.503.000	•	573.–
Bereifung		24"	25"	Mehrpreis
CG31	Schwalbe RightRun 1"	•	•	–
CG37	Schwalbe Marathon Plus Evolution 1"	•	•	59.–
CG30	Luftbereifung 1 3/8" (nur bei Option CA 92)	•		–
CX13	PU 1", schwarz, Feinprofil (nicht in Kombination mit CA 92 möglich)	•		–
CX11	PU 1 3/8" (nur bei Option CA 92; nicht in Kombination mit CG 15/CG 150 möglich)	•		–
Greifringe		24"	25"	Mehrpreis
CG50	Aluminium schwarz beschichtet, hoch	•	•	–
CG52	Aluminium silber eloxiert, hoch	•	•	–
CG53	Aluminium silber eloxiert, tief	•		–
CG54	Gummiert, hoch	70.171.000	•	243.–
CG56	Edelstahl poliert, hoch	•	•	–
CG57	Edelstahl poliert, tief	•		–
CG63	CURVE L (eloxiert)	70.171.000	•	531.–
CG64	CURVE L Grip, für Nutzer mit eingeschränkter Greiffunktion	70.171.000	•	575.–
CG67	GEKKO, ergonomischer Greifring	70.171.000	•	426.–
Montage Greifringe				Mehrpreis
CG 70	Montage eng (15 mm)			–
CG 71	Montage weit (25 mm)			–
Radstandsverlängerung				Mehrpreis
CG82	mit zweiter Achse			1'317.–
CG46	Ohne			–
Mass Radstandsverlängerung (RSV) in cm cm (min. 5 cm, max 21 cm) gemessen von Mitte Achsrohr zu Mitte Achsrohr der Radstandsverlängerung (nur in Verbindung mit Radstandsverlängerung mit zweiter Achse möglich, Pflichtangabe)				
Steckachsensystem				Mehrpreis
CG27	Standard			–
CG28	Mit Tetraentriegelung (nicht in Verbindung mit Spezialfelge 25 mm Klemmachse)			226.–

Invader Alltagsrollstuhl

Bestellblatt

Zubehör Antriebsrad		Tarifziffer	Mehrpreis
CG84	Adaptersatz 12 mm Steckachsen für 25 mm Fitting		133.-
CG87	Hochdruckpumpe, 14 bar		175.-
Bremsen			
CH01	Kniehebelbremse, Druckfunktion		-
CH05	Scherenbremse		290.-
Rückensystem			
CD11	Rückenlehne, abklappbar (bis max. 120 kg Zuladung)		502.-
CD12	Rückenlehne, fest		-
13390.009	Faltbarer Rücken (CD11) am Wave		auf Anfrage
13390.004	Rückenlehne, abklappbar (CD11) am Wave		auf Anfrage
Hinweis: Der Rückenbügel wird üblicherweise auf 1/3 der Rückenhöhe (von oben) gesetzt. Dieses Mass kann im Einzelfall abweichen, wenn die Konfiguration dies erfordert. Der Rückenbügel ist serienmässig 8 cm tief.			
Rückenbespannung			Mehrpreis
CD02	Anpassbar, atmungsaktiv, incl. Lederecken	30.507.000	107.-
CD03	Anpassbar, incl. Lederecken	30.507.000	-
CD40	Feste Rückenplatte, Aluminium (bis max. 120 kg Zuladung)		486.-
Zubehör Rückenlehne			
CD30	Flexible Rückenrohrenden (bis max. 120 kg Zuladung)		201.-
Schiebegriffe			Mehrpreis
CD50	Kurz		43.-
CD51	Lang (nur Heavy Duty)		87.-
CD52	Teleskopierbar, lang (nur Heavy Duty)	30.510.000	185.-
CD56	Abklappbar (bis max. 120 kg Zuladung)	30.510.000	191.-
CD59	Ohne (Standard mit Lederecken)		-
Seitenteile			Mehrpreis
CE01	Seitenteil, Aluminium		-
CE02	Kleiderschutz, Aluminium		108.-
CE04	Kleiderschutz Carbon		976.-
CE25	Seitenteil KMP		265.-
CE26	Kleiderschutz KMP		-
CE27	Kleiderschutz Carbon, KMP		480.-
Anbindung Seitenteile			Mehrpreis
CE 20	Verschraubt (hochschwenkbar bei abklappbarer Rückenlehne)		-
CE 21	Fest verschweisst (nur in Verbindung mit Seitenteil Aluminium oder Kleiderschutz Aluminium)		86.-
Zubehör Seitenteile			Mehrpreis
CE51	Kälteschutzeinlage (nicht in Verbindung mit Carbon-Kleiderschutz möglich)		112.-
Zubehör Sitzbespannung			Mehrpreis
CC29	Kathetertasche, klein	70.362.000	42.-
CC30	Kathetertasche, gross	70.362.000	42.-
CC37	Beckengurt	70.112.000	149.-

Invader Alltagsrollstuhl Bestellblatt

Sitzkissen		Tarifziffer	Mehrpreis
CC01	Standard (Funktionshöhe 3 cm)	70.141.000	177.–
CC01	Standard (Funktionshöhe 5 cm)	70.141.000	177.–
CC02	Cubic Foam (Funktionshöhe 5 cm, bis 150 kg)	70.141.000	205.–
CC05	Evolight (Funktionshöhe 6 cm, bis 125 kg)	70.142.000	425.–
CC20	Terra (Funktionshöhe 6 cm, bis 150 kg)	70.142.000	344.–
CC21	Terra Aquos (Funktionshöhe 6 cm, bis 150 kg)	70.142.000	395.–
CC22	Terra Flair (Funktionshöhe 6 cm, bis 150 kg)	70.143.000	691.–
CC23	Cloud (Funktionshöhe 11 cm)	70.143.000	1'037.–
CC43	Evoflair (Funktionshöhe 8 cm, bis 200 kg)	70.142.000	439.–
CC44	Livo (Funktionshöhe 5 cm, bis 125 kg)	70.141.000	133.–
Beinstützen			Mehrpreis
CB03	Fussplatte durchgehend, einstellbar		234.–
CB06	Offener Fussbügel		–
CB09	Beinstütze durchgehend, höheneinstellbar		272.–
	Länge × Breite Fussplatte: cm × cm		
CB14	Beinstütze durchgehend, verschweisst (bei Option "open wave" erst ab SB 40)		316.–
	Länge × Breite Fussplatte: cm × cm		
CB18	Fusskasten Carbon (24 cm breit, 31 cm lang)		636.–
CB28	Fusskasten Aluminium		636.–
CB29	Fusskasten Kunststoff (24 cm breit, 31 cm lang)		87.–
Zubehör Beinstützen			Mehrpreis
CB71	Wadenband		–
CB74	Kunststoffplatte für Fussbügel (nur in Verbindung mit offenem Fussbügel starr möglich)		61.–
Speichenschutz (nur in Verbindung mit Hohlkammerfelge möglich)			Mehrpreis
CG90	Transparent	30.509.000	226.–

Invader Alltagsrollstuhl Bestellblatt

Rahmenfarben/Design		Mehrpreis
000	Aluminium natur	-
001	Brillant silber	-
002	Anthrazit metallic	-
003	Tiefschwarz RAL 9005	-
004	Eisblau	-
005	Sparkle light orange	-
009	Vinho sparkle	-
010	Marine blue	-
012	Sky blue	-
013	Tiefschwarz RAL 9005 matt	-
014	Candy red	-
021	Sparkle granny-smith	-
023	Weiss RAL 9016	-
027	Shimano matt	-
039	Schwarz, matt eloxiert	-
090	Glasperlengestrahlt (nur bei 000 Aluminium natur)	554.-

Hinweis: Bei pulverbeschichteten Rollstühlen werden Rahmen, Seitenteile, Rückenlehne und ggf. Fussplatten farbig ausgeführt.

Sonderzubehör		Tarifziffer	Mehrpreis
CZ58	Antriebsradtasche (für 2 Antriebsräder bis 28")		121.-
CZ89	Steckachsenschutz		102.-
CZ93	Rucksack	70.362.000	7.-

Invader Alltagsrollstuhl

Information (Abbildungen ähnlich)



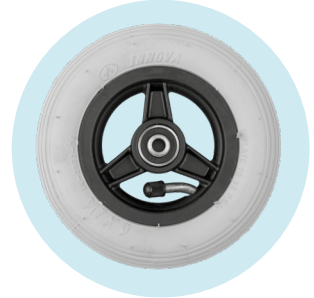
CA55/56 Kippschutz



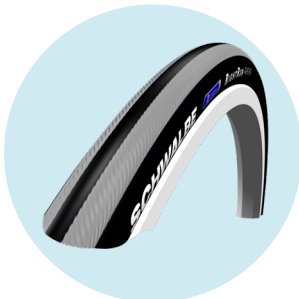
**CF35/36/37
4/5/6" Softrolle**



**CF40/41/42
4/5/6" Vollgummi, schwarz**



CF05 6" Luftlenkrolle



CG31 Schwalbe RightRun 1"



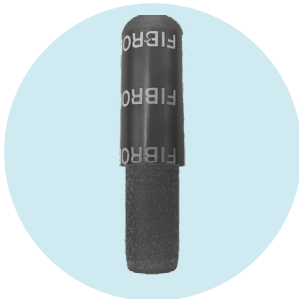
**CG371 Schwalbe Marathon
Plus Evolution 1.1"**



CG28 Entriegelungshilfe



**CD03 Rücken anpassbar,
Lederecken**



CD30 Flexible Rückenrohrenden



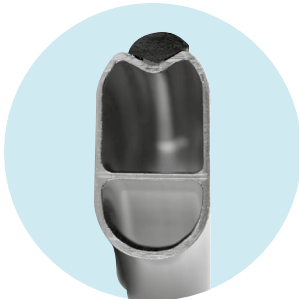
CD50 Schiebegriffe, kurz



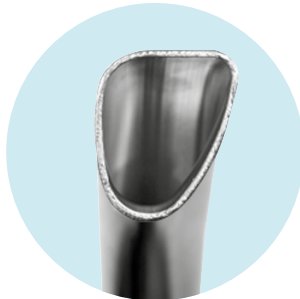
**CD56 Schiebegriffe
abklappbar**



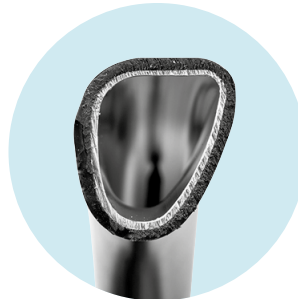
CB06 Offener Fussbügel



CG61 The Surge



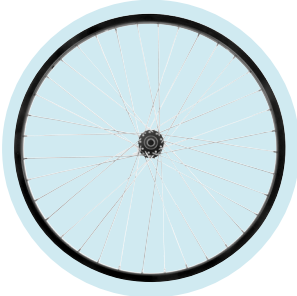
CG63 Curve L (eloxiert)



CG64 Curve L Grip

Invader Alltagsrollstuhl

Information (Abbildungen ähnlich)



CG06 Hohlkammerfelge



CG10 Spinergy SPOX



CG11 Spinergy LX



CG15 Infinity Ultralight



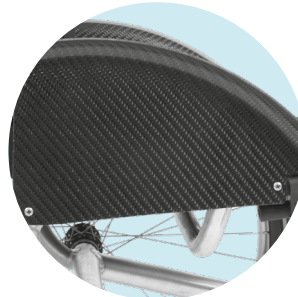
CG17 Spezialfelge für 25 mm Schnellspannachse



CE01 Seitenteil, Aluminium



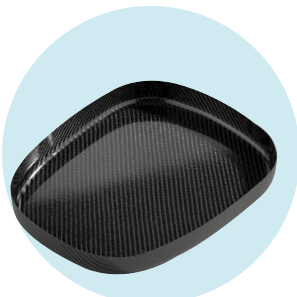
CE02 Kleiderschutz, Aluminium



CE04 Kleiderschutz Carbon



CZ93 Rucksack



CB18 Fusskasten Karbon



CB29 Fusskasten Kunststoff



CC29/30 Kathetertasche klein/gross