

Invader Everyday Bon de commande

Donneur d'ordre

N° de client

Nom

Rue, no

CP, lieu

Nom _____ Date _____

Adresse de livraison (si différent du donneur d'ordre)

Nom

Rue, no

CP, lieu

Kom.

Signature _____

Devis

Commande

Demande pour fabrication spéciale



Référence : 480S26=10000_K

Configuration de base

Prix : CHF 6'815.-

Prix de vente recommandés en CHF
valables à partir du 01-01-2025, hors TVA

- Châssis à cadre rigide, sur mesure
- Option « Wave » comme cadre ouvert rigide
- Robustesse extrême grâce à un alliage d'aluminium très résistant
- Processus de vieillissement à chaud sans tension
- Toile d'assise, adaptable
- Carrossage des roues sélectionnable individuellement
- Dossier réglable et rembourré
- Repose-jambes en aluminium vissé ou soudé
- Protège-vêtements en aluminium vissés ou soudés
- Roues arrières à démontage rapide
- Freins à levier

Charge max.

Invader (châssis fermé) : 120 kg

Invader Wave (châssis ouvert) : 120 kg

Invader HD (châssis fermé) : 160 kg

**Invader TPMR (châssis fermé,
crash-test selon ISO 7176-19) : 160 kg**

En passant une commande, vous acceptez de respecter les modes d'emploi / manuels d'entretien des accessoires et produits d'autres fabricants lorsqu'ils sont combinés avec un produit Ottobock, en plus des modes d'emploi / manuels d'entretien des produits Ottobock respectifs, et d'avoir lu, compris et accepté nos conditions générales. En outre, vous acceptez d'effectuer votre propre évaluation de la conformité ou approbation conformément aux exigences nationales lors de la commande si vous effectuez des modifications ou des ajouts qui ne sont pas conformes aux spécifications des instructions d'utilisation/manuels d'entretien d'Ottobock.

Invader Everyday

Bon de commande

Prise de mesures

1	Largeur d'assise (SB) en cm	cm
2	Profondeur d'assise (ST) en cm	cm
3	Hauteur de dossier (RH) en cm	cm
4	Angle du dossier ² (RW) en degré (Les données négatives sont courbées vers l'avant, les données positives vers l'arrière ; par défaut : 90° par rapport au sol)	°
5	Hauteur d'assise arrière (hSH) en cm	cm
6	Hauteur d'assise avant (vSH) en cm	cm
7	Extension châssis avant ² (VRV) en cm	cm
8	Longueur des jambes (UL) en cm	cm (plage de réglage possible 25 - 50 cm) (UL < vSH)
9	Distance entre les fourches ² (ALR) en cm	cm (standard : largeur d'assise + 4 cm)
10	Espace disponible entre les mollets ² (FRU) en cm	cm (standard : 2,5 cm de chaque côté)
11	Position de l'axe (APO) en cm	cm
12	Longueur du châssis (RL) en cm	cm
13	Longueur de la surface d'assise ³ (LSF) en cm	cm
14	Hauteur d'assise centrale ³ (mSH) en cm	cm
15	Position des roues (PLK) ² en cm	cm
16	Dessus arrière de la palette repose-pied (OFh) en cm	cm
17	Dessus avant de la palette repose-pied (OFv) en cm	cm

¹ Ces informations ont pour but de contribuer à un réglage des produits orienté vers l'utilisateur. Ottobock garantit la confidentialité et l'utilisation interne de ces données. Une tolérance de fabrication de 5 mm s'applique à toutes les dimensions.

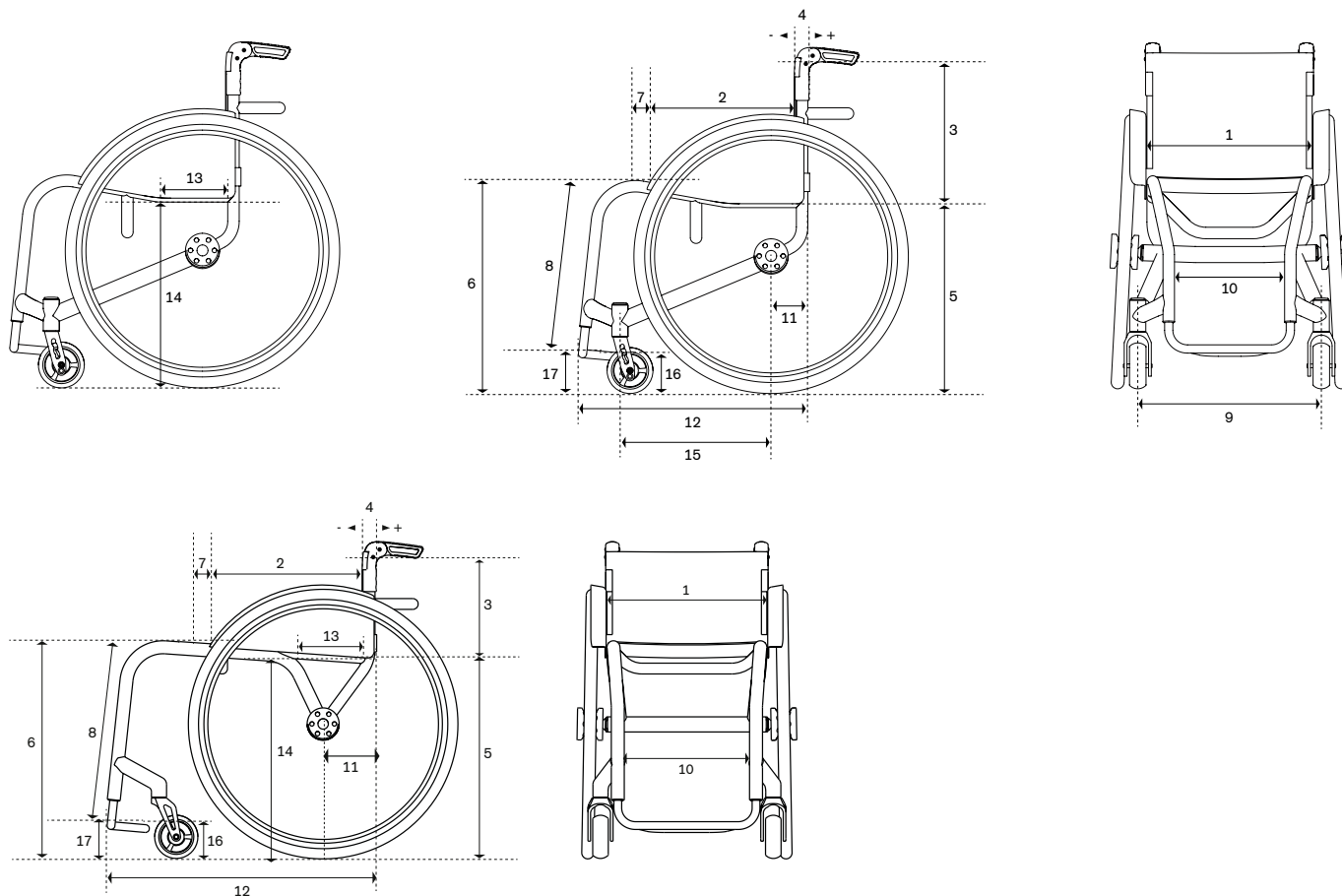
² Les mesures marquées sont facultatives. S'il n'y a pas de sélection, la sélection optimale est faite du point de vue de la production (voir les valeurs par défaut).

³ Ces valeurs ne sont pertinentes que si vous choisissez des tubes de selle de forme anatomique.

Invader Everyday Informations

Mesures du fauteuil ¹

- 1 **Largeur d'assise (SB)**
= de l'extérieur du tube d'assise à l'extérieur du tube d'assise opposé
- 2 **Profondeur d'assise (ST)**
= de l'avant de la toile d'assise jusqu'au tube de dossier
- 3 **Hauteur de dossier (RH)**
= du dessus de la toile d'assise jusqu'au dessus de la toile de dossier
- 4 **Angle du dossier (RW)**
= angle d'assise jusqu'au tube de dossier. Si non spécifié : 90°
- 5 **Hauteur d'assise arrière (hSH)**
= du sol jusqu'au dessus du tube de la toile d'assise
- 6 **Hauteur d'assise avant (vSH)**
= du sol, jusqu'au point le plus haut du châssis avant
- 7 **Extension châssis avant (VRV)**
= du bord de la toile d'assise avant au point le plus haut de la partie avant du châssis. Si pas spécifié : 3 cm
- 8 **Longueur des jambes (UL)**
= du haut de la toile d'assise jusqu'au dessus du tube intérieur de la palette (sans coussin)
- 9 **Distance entre les fourches (ALR)**
= du milieu de la fourche gauche au milieu de la fourche droite
- 10 **Espace disponible pour les mollets (FRU)**
= intérieur de la partie avant gauche du tube à la partie avant droite du tube
- 11 **Position de l'axe (APO)**
= du centre de l'axe de roue arrière au bord extérieur du tube de dossier
- 12 **Longueur du châssis (RL)**
= du bord extérieur du tube du dossier au bord extérieur du tube de la palette
- 13 **Longueur de la surface d'assise (LSF)**
= du bord avant du tube de dossier au bord avant du tube d'assise (avant la partie coudée)
- 14 **Hauteur d'assise centrale (mSH)**
= bord du tube supérieur d'assise (partie plat d'assise) jusqu'au sol
- 15 **Position des roues (PLK)**
= du milieu de la fixation de la fourche jusqu'à la partie centrale de l'axe de la roue
- 16 **Dessus arrière de la palette repose-pieds (OFh)**
= du dessus arrière de la palette repose-pieds au sol
- 17 **Dessus avant de la palette repose-pieds (OFv)**
= du dessus avant de la palette repose-pieds au sol



Invader Everyday Bon de commande

Mesures du fauteuil			Suppl.
CP12	Par revendeurs certifiés		-
Essai			Suppl.
CP14	Oui (non disponible sur le modèle CA93 Invader Wave)		405.- *
	Non		-
* Prix net. Toute modification ultérieure peut entraîner des frais supplémentaires et prolonger le délai de livraison.			
Modèle			Suppl.
CA91	Invader châssis fermé, charge max. 120 kg		-
CA92	Invader châssis fermé HD, charge max. 160 kg		924.-
CA93	Invader Wave, châssis ouvert, charge max. 120 kg (max. SB 46 cm; max. ST 52 cm)		647.-
CA95	Invader châssis fermé TPRM charge max. 160 kg (crash-test selon ISO 7176-19)		1'950.-
170076.000	Invader châssis fermé ADJAX, charge max. 120 kg - axe ajustable		sur demande
98815.005	Invader châssis fermé ULW, châssis ultra léger, charge max. 80 kg		sur demande
124533.000	Invader Dashpot, châssis avec suspension, charge max. 100 kg		sur demande
Forme du tube d'assise			Suppl.
CA80	Tube d'assise droit		74.-
CA81	Tube d'assise de forme anatomique		344.-
Accessoires du châssis			Suppl.
CA55	Anti-bascule escamotable droit	30.501.000	245.-
CA56	Anti-bascule escamotable gauche	30.501.000	245.-
CA60	Protection du châssis		90.-
Roues directionnelles			Suppl.
CF40	4" bandages, noir, de design		-
CF35	4" bandages souples, aluminium		215.-
CF41	5" bandages, noir, de design		-
CF36	5" bandages souples, aluminium		215.-
CF04	5,5" bandages souples, gris		-
CF05	6" pneumatic		-
CF42	6" bandages, noir, de design		-
CF37	6" bandages souples, aluminium		215.-
Taille roues motrices			Suppl.
CG01	24"		-
CG02	25"		-
SBK13335.000	26"		sur demande
Carrossage			Suppl.
CG40	0°		-
CG41	1°		-
CG42	3° (charge max. 120 kg)		-
CG43	6° (charge max. 120 kg)		-
CG45	Sur demande : ° (charge max. 120 kg)		229.-

Invader Everyday Bon de commande

Jantes roues motrices		24"	25"	Suppl.	
CG06	Creuses anti-déjantage	•	•	–	
CG10	Spinergy SPOX (charge max. 140 kg)	•		691.–	
CG11	Spinergy LX (charge max. 140 kg)	•		691.–	
CG15	Infinity ultra-légères (charge max. 140 kg ; non compatible avec CX11)	•	•	172.–	
CG150	Infinity ultra-légères, couleur (charge max. 140 kg ; non compatible avec CX11)	•		243.–	
Kit couleur jantes + fourches pour Infinity ultra-légères :				Suppl.	
	Sparkle light orange	•			
	Marine bleu	•			
	Candy rouge	•			
	Sparkle granny-smith vert	•			
CG17	Jantes spéciales axe 25 mm à démontage rapide (charge max. 120 kg)	•	•	210.–	
CG80	Roues arrière à démontage rapide avec frein tambour	30.503.000	•	573.–	
Pneus		24"	25"	Suppl.	
CG31	Schwalbe RightRun 1"	•	•	–	
CG37	Schwalbe Marathon Plus Evolution 1"	•	•	59.–	
CG30	Pneus 1 3/8" (uniquement avec CA92)	•		–	
CX13	PU 1", noir, profil fin (non compatible avec CA92)	•		–	
CX11	PU 1 3/8" (uniquement avec CA92 ; non compatible avec CG15/CG 150)	•		–	
Mains courantes		24"	25"	Suppl.	
CG50	Aluminium : noir recouvert, grand diamètre	•	•	–	
CG52	Aluminium : argent anodisé, grand diamètre	•	•	–	
CG53	Aluminium : argent anodisé, tief	•		–	
CG54	Revêtues de caoutchouc : grand diamètre	70.171.000	•	•	243.–
CG56	Inox : poli, grand diamètre	•	•	–	
CG57	Inox : poli, petit diamètre	•		–	
CG63	CURVE L (aluminium anodisé)	70.171.000	•	•	531.–
CG64	CURVE L Grip : fonction de préhension limitée	70.171.000	•	•	575.–
CG67	GEKKO : préhension ergonomique	70.171.000	•	•	426.–
Montage des mains courantes				Suppl.	
CG 70	Montage étroit (15 mm)			–	
CG 71	Montage large (25 mm)			–	
Prolongation d'empatement				Suppl.	
CG82	Avec deuxième axe			1'317.–	
CG46	Sans prolongation			–	
<p>Mesure de la prolongation d'empatement (RSV) en cm (min. 5 cm, max 21 cm) du milieu de l'axe des roues au milieu de l'axe des roues prolongées (uniquement avec CG82)</p>					
Système d'axes à démontage rapide				Suppl.	
CG27	Axes à démontage rapide standard			–	
CG28	Axes à démontage rapide pour tétraplégique (non compatible avec CG17)			226.–	

Invader Everyday

Bon de commande

Accessoires des roues motrices		No. tarifaire	Suppl.
CG84	Kit d'adaptation pour axe à démontage rapide pour passer de 25 mm à 12 mm		133.-
CG87	Pompe 14 bars		175.-
Freins			
CH01	Freins à pousser		-
CH05	Freins ciseaux		290.-
Système de dossier			
CD11	Dossier rabattable sur l'assise (charge max. 120 kg)		502.-
CD12	Dossier fixe		-
13390.009	Dossier pliable (CD11) pour Invader Wave		auf Anfrage
13390.004	Dossier rabattable sur l'assise (CD11) am Wave		auf Anfrage
Note : La barre de dossier est généralement placée à 1/3 de la partie supérieure du dossier. Cette mesure peut varier dans certains cas, si la configuration l'exige. La profondeur de la barre de dossier est de 8 cm en standard.			
Toile de dossier			Suppl.
CD02	Toile réglable en tension, micro-aérée, coins en cuirs	30.507.000	107.-
CD03	Toile réglable en tension, coins en cuirs	30.507.000	-
CD40	Plaque de dossier en aluminium (charge max. 120 kg)		486.-
Accessoires de dossier			
CD30	Tube de dossier partie haute flexible (charge max. 120 kg)		201.-
Poignées			
CD50	Courtes		43.-
CD51	Longues (uniquement CA92 Heavy Duty)		87.-
CD52	Télescopiques, longues (uniquement CA92 Heavy Duty)	30.510.000	185.-
CD56	Rabattables (sans coins en cuir, charge max. 120 kg)	30.510.000	191.-
CD59	Sans poignées (avec coins en cuir)		-
Protège-vêtements / Garde-boue			
CE01	Protège-vêtements en aluminium		-
CE02	Garde-boue en aluminium		108.-
CE04	Garde-boue en carbone		976.-
CE25	Protège-vêtements TPMP		265.-
CE26	Garde-boue TPMP		-
CE27	Garde-boue en carbone, TPMP		480.-
Fixation protège-vêtements			
CE 20	Protège-vêtements fixe vissé (escamotable pour dossier rabattable CD11)		-
CE 21	Protège-vêtements soudé (uniquement en combinaison avec CE01 ou CE02)		86.-
Accessoires protège-vêtements			
CE51	Insert néoprène anti-froid (uniquement en combinaison avec CE01 ou CE02)		112.-
Accessoires toiles d'assise			
CC29	Poche pour cathéter, petite (23 x 26 cm)	70.362.000	42.-
CC30	Poche pour cathéter, large (23 x 31 cm)	70.362.000	42.-
CC37	Ceinture	70.112.000	149.-

Invader Everyday Bon de commande

Coussins d'assise		Tarifziffer	Suppl.
CC01	Standard (hauteur fonctionnelle 3 cm)	70.141.000	177.–
CC01	Standard (hauteur fonctionnelle 5 cm)	70.141.000	177.–
CC02	Cubic Foam (hauteur fonctionnelle 5 cm, charge max. 150 kg)	70.141.000	205.–
CC05	Evolight (hauteur fonctionnelle 6 cm, charge max. 125 kg)	70.142.000	425.–
CC20	Terra (hauteur fonctionnelle 6 cm, charge max. 150 kg)	70.142.000	344.–
CC21	Terra Aquos (hauteur fonctionnelle 6 cm, charge max. 150 kg)	70.142.000	395.–
CC22	Terra Flair (hauteur fonctionnelle 6 cm, charge max. 150 kg)	70.143.000	691.–
CC23	Cloud (hauteur fonctionnelle 11 cm)	70.143.000	1'037.–
CC43	Evoflair (hauteur fonctionnelle 8 cm, charge max. 200 kg)	70.142.000	439.–
CC44	Livo (hauteur fonctionnelle 5 cm, charge max. 125 kg)	70.141.000	133.–
Repose-pieds			Suppl.
CB03	Palette monobloc réglable en hauteur et en angle		234.–
CB06	Palette repose-pieds tube réglable en hauteur		–
CB09	Palette monobloc réglable en hauteur		272.–
	Longueur × largeur de la palette : cm × cm		
CB14	Palette monobloc soudée (pour Wave CA93 à partir de SB 40)		316.–
	Longueur × largeur de la palette : cm × cm		
CB18	Palette avec rebord en carbone (largeur 24 cm, longueur 31 cm)		636.–
CB28	Palette avec rebord en aluminium		636.–
CB29	Palette avec rebord en composite (largeur 24 cm, longueur 31 cm)		87.–
Accessoires pour repose-pieds			Suppl.
CB71	Sangle appui-mollet		–
CB74	Plaque composite avec rebord (uniquement en combinaison avec CB06)		61.–
Flasques (uniquement en combinaison avec CG60)			Suppl.
CG90	Transparent	30.509.000	226.–

Invader Everyday
Bon de commande

Teintes de châssis		Suppl.
000	Aluminium	-
001	Argent brillant	-
002	Anthracite métallique	-
003	Noir profond (RAL 9005)	-
004	Bleu glace métallisé	-
005	Sparkle orange clair	-
009	Vinho sparkle	-
010	Bleu marine	-
012	Bleu ciel métallique	-
013	Noir mat RAL 9005	-
014	Candy rouge	-
021	Sparkle granny-smith vert	-
023	Blanc RAL 9016	-
027	Shimano mat	-
039	Schwarz, mat anodisé	-
090	Grenailage à la bille de verre (uniquement avec 000 aluminium)	554.-

Note : avec les couleurs laquées, le châssis, les protège-vêtements, le dossier et les palettes sont également peints.

Autres accessoires		No. tarifaire	Suppl.
CZ58	Sac pour roues motrices (pour 2 roues jusqu'à 28")		121.-
CZ89	Protection pour axe de roue à démontage rapide		102.-
CZ93	Sac à dos pour fauteuil roulant	70.362.000	7.-

Invader Everyday

Informations (Illustrations similaires)



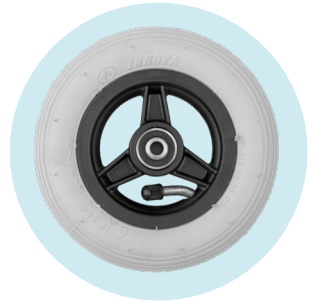
CA55/56 Anti-bascule



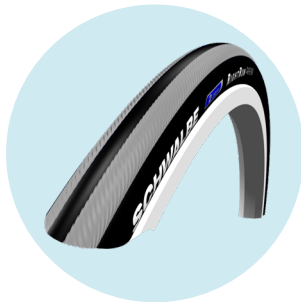
**CF35/36/37
4/5/6'' Roues bandage soule**



**CF40/41/42
4/5/6'' Roues bandages**



CF05 6'' Roues pneumatic



CG31 Schwalbe RightRun 1''



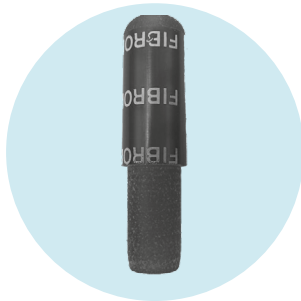
**CG371 Schwalbe Marathon
Plus Evolution 1.1''**



**CG28 Axe à démontage rapide
pour tétraplégique**



**CD03 Dossier réglable en
tension, coins en cuir**



**CD30 Tube de dossier partie
haute flexible**



CD50 Pignées courtes



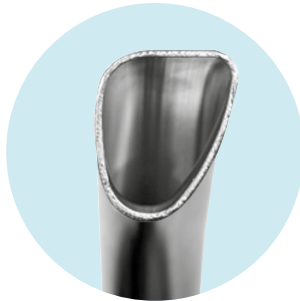
CD56 Poignées rabattables



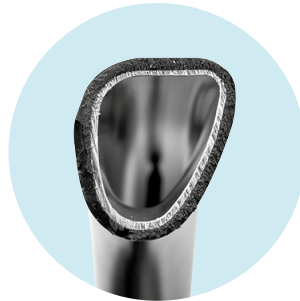
**CB06 Palette repose-pieds tube
réglable en hauteur**



CG61 The Surge



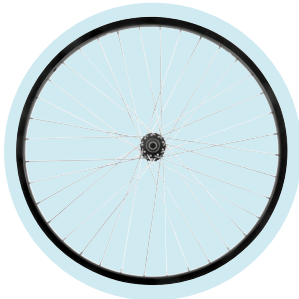
CG63 Curve L (anodisé)



CG64 Curve L Grip

Invader Everyday

Informations (Illustrations similaires)



CG06 Jantes arrière creuses anti-déjantage



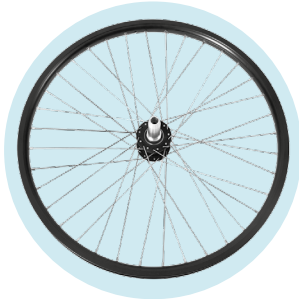
CG10 SpinerGY SPOX



CG11 SpinerGY LX



CG15 Infinity ultra-légères



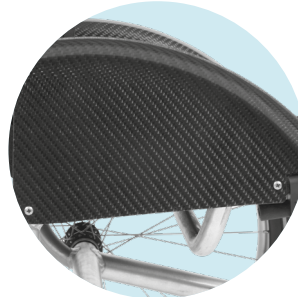
CG17 Jantes spéciales axe 25 mm à démontage rapide



CE01 Protège-vêtements aluminium



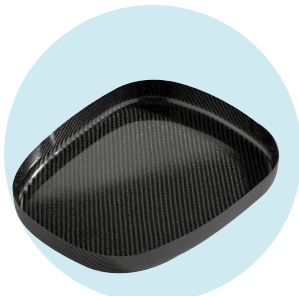
CE02 Garde-boue aluminium



CE04 Garde-boue en carbone



CZ93 Sac à dos



CB18 Palette avec rebord en carbone



CB29 Palette avec rebord en composite



CC29/30 Poche pour cathéter