

## Aktivrollstuhl für Kinder *Avantgarde Teen 2*. Bestellblatt.

### Auftraggeber

Kunden-Nr.

Name

Strasse, Nr.

PLZ, Ort

Name \_\_\_\_\_

Datum \_\_\_\_\_

### Versandadresse (wenn von Auftraggeber abweichend)

Name

Strasse, Nr.

PLZ, Ort

Kom.

Unterschrift \_\_\_\_\_

### Kostenvoranschlag

### Bestellung

### Sonderbauanlage liegt bei



Mit der Bestellung verpflichten Sie sich, die Gebrauchsanweisungen/Serviceanleitungen von Zubehör und Produkten anderer Hersteller bei der Kombination mit einem Ottobock Produkt zusätzlich zu den Gebrauchsanweisungen/Serviceanleitungen der jeweiligen Ottobock Produkte zu beachten sowie unsere allgemeinen Geschäftsbedingungen gelesen, verstanden und akzeptiert zu haben. Darüber hinaus verpflichten Sie sich, mit der Bestellung eine eigene Konformitätsbewertung oder Zulassung entsprechend den nationalen Erfordernissen durchzuführen, wenn Sie Modifikationen oder Anbauten vornehmen, die nicht mit den Vorgaben der Ottobock Gebrauchsanweisungen/Serviceanleitungen übereinstimmen.

### Grundausrüstung

Artikel-Nummer: 480F45=30000\_K

Tarif-Ziffer: Kinder-Rollstühle 40.118.001

**Preis: CHF 3'560.00**

Empfohlene Verkaufspreise in CHF, gültig ab 01.01.2025, exkl. 8.1 % MWSt

- Aluminiumrohrrahmen mit Kreuzstrebe
- Abduktionsrahmen (6 cm) wählbar
- Beinstützen im Rahmen integriert
- Fussplatten durchgehend oder geteilt, wählbar
- Rückenlehne höheneinstellbar und Bespannung anpassbar
- Aluminium-Seitenteile
- Mitwachsender Hinterrahmen
  - +2 cm: bei ST 26 cm, ST 32 cm, ST 38 cm
  - +4 cm: bei ST 24 cm, ST 30 cm, ST 36 cm
- Antriebsräder mit Steckachsen
- Kniehebelbremse

**Faltbar, max. Benutzergewicht 90 kg**

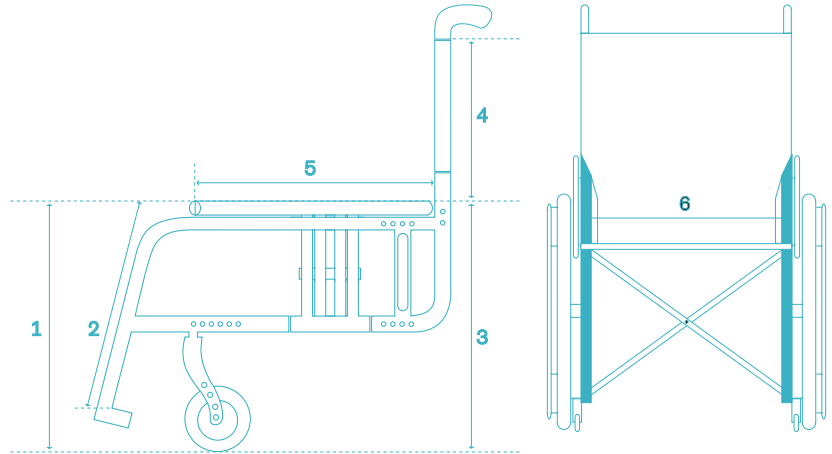
**Crash-getestet bis 75 kg nach DIN ISO 7176-19**

Bei den angegebenen Nummerncodes handelt es sich nicht um Artikelnummern zur Ersatzteilbestellung.  
Bitte verwenden Sie hierzu den Ersatzteilkatalog.

## Aktivrollstuhl für Kinder *Avantgarde Teen 2*. Bestellblatt.

### Rollstuhlmasse\*

- 1 vordere Sitzhöhe (vSH)  
= Boden bis Oberkante Sitzbespannung
- 2 Unterschenklänge (UL)  
= Oberkante Sitzbespannung rechts/links bis Oberkante Fussplatte Mitte (ohne Berücksichtigung Sitzkissen)
- 3 hintere Sitzhöhe (hSH)  
= Boden bis Oberkante Sitzbespannung
- 4 Rückenhöhe (RH)  
= Oberkante Sitzrohr (Kreuzstrebe) bis Oberkante Rückenbespannung
- 5 Sitztiefe (ST)  
= Vorderkante Sitzbespannung bis Rückenrohr
- 6 Sitzbreite (SB)  
= Aussenkante Rahmenrohr bis Aussenkante Rahmenrohr

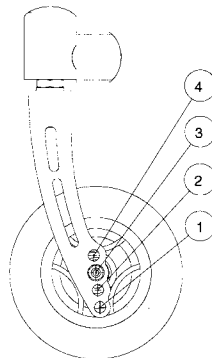


\* Die Angaben sollen helfen, eine benutzerorientierte Einstellung der Produkte zu unterstützen. Ottobock garantiert die vertrauliche und rein interne Verwendung dieser Daten. Für alle Masse gilt eine Fertigungstoleranz von 10 mm bzw. 10 % bei Gewichtsangaben.

### Sitzhöhentabelle

#### Vordere Sitzhöhe

Lenkradgabel kurz	Einstellbereich in cm
Lenkraddurchmesser 4"	42 – 45
Lenkraddurchmesser 5"	43 – 46
Lenkraddurchmesser 5,5"	44 – 47
Lenkraddurchmesser 6" Luft	45 – 48
Lenkradgabel lang	Einstellbereich in cm
Lenkraddurchmesser 4"	46 – 48
Lenkraddurchmesser 5"	46 – 49
Lenkraddurchmesser 5,5"	47 – 50
Lenkraddurchmesser 6" Luft	47 – 51



Die angegebenen Werte sind theoretisch ermittelte, gerundete Werte. Max. Abweichung 1 cm. Die vordere Sitzhöhe ist abhängig von der gewählten Radgrösse, Lenkradgabel und Montageposition. Bitte Sitzhöhentabelle beachten!

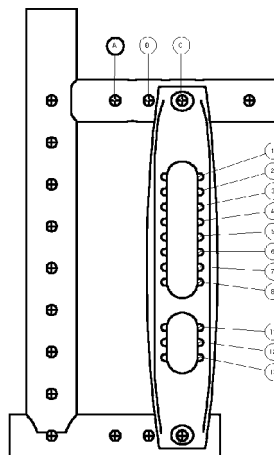
Bei Verwendung des Adapters für grosse vordere Sitzhöhe: Alle Werte +3,5 cm.

Bei Verwendung des Adapters für kleine vordere Sitzhöhe: Alle Werte -3,5 cm. Angaben ohne Sitzkissen bei 0° Sitzneigung.

Horizontale Position der Antriebsradaufnahme: siehe Skizze. Die hintere Sitzhöhe (hSH) ist abhängig von der gewählten Radgrösse und Montageposition in der Antriebsradaufnahme. Bitte Sitzhöhentabelle beachten!

#### Hintere Sitzhöhe

Radgrösse	Einstellbereich in cm
20"	35 – 41 und 43 – 46
22"	38 – 43 und 46 – 48
24"	41 – 46 und 49 – 51



## Aktivrollstuhl für Kinder *Avantgarde Teen 2*. Bestellblatt.

### Sitzbreite (SB) in cm

22*	24*	26	28	30	32	34	36
-----	-----	----	----	----	----	----	----

\*: Abduktionsrahmen erforderlich

### Sitztiefe (ST) in cm

24	26	28	30	32	34	36	38	40
----	----	----	----	----	----	----	----	----

### Vordere Sitzhöhe (vSH) in cm

42	43	44	45	46	47	48	49	50	51
----	----	----	----	----	----	----	----	----	----

### Vorderrahmentyp

		Preis
MA01	Standard	-
MA06	Abduktion 6 cm	-

### Rahmenzubehör

		Tarif-Ziffer	Preis
MA50	Transitrollen, Paar		237.-
MA51	Ankipphilfe, rechts	40.506.000	87.-
MA52	Ankipphilfe, links	40.506.000	87.-
MA55	Kippschutz, rechts	40.501.000	185.-
MA56	Kippschutz, links	40.501.000	185.-
MA57	Stockhalter mit Ankipphilfe, rechts*	40.512.000	97.-
MA58	Stockhalter mit Ankipphilfe, links*	40.512.000	97.-
MA60	Rahmenpolster		83.-

\*: Die Auswahl von Transitrollen schliesst die Option Kippschutz aus und umgekehrt.

### Lenkräder

		Masse [mm]	Preis
MF30	4" Vollgummi, schwarz	40.511.000 (100 x 32)	-
MF35	4" Softrolle, Aluminium	40.511.000 (100 x 32)	215.-
MF31	5" Vollgummi, schwarz	40.511.000 (100 x 32)	-
MF36	5" Softrolle, Aluminium	40.511.000 (100 x 32)	215.-
MF04	5,5" Softrolle	40.511.000 (100 x 32)	-
MF32	6" Vollgummi, schwarz	40.511.000 (100 x 32)	-
MF37	6" Softrolle, Aluminium	40.511.000 (100 x 32)	215.-

### Gabellänge

		Preis
MF80	Gabel lang	-
MF81	Gabel kurz	-

### Zubehör Lenkräder

		Preis
MF96	Adapter für kleine vordere Sithöhen (-3,5 cm)	177.-
MF97	Adapter für grosse vordere Sithöhen (+3,5 cm)	177.-

### Hintere Sitzhöhe (hSH) in cm

35	36	37	38	39	40	41	42	43
44	45	46	47	48	49	50	51	

### Antriebsradgrösse

		Preis
MG04	20"	-
MG01	22"	-
MG022	24" (ab ST 28 cm)	-

## Aktivrollstuhl für Kinder *Avantgarde Teen 2*. Bestellblatt.

Antriebsradsturz					Tarif-Ziffer
0°	2°	4°	6° *	8° *	
*: Sitzneigung 0° empfohlen					

Antriebsradposition horizontal		
A	B*	C*
*: Nicht mit ST 24 – 30 cm möglich		

Antriebsradfelge		20"	22"	24"	Preis
MG05	Standard				–
MG06	Hohlkammer				–
MG11	Spinergy LX				–
MG15	Infinity Ultralight				237.–
MG80	Antriebsrad mit Trommelbremse /Begleiter	40.503.000			573.–
MG83	Einhandantrieb mit Doppelgreifreifen (ab SB 30 cm)	90.101.000			1'340.–
	rechts links				

Bereifung		20"	22"	24"	Preis
MG30	Luftbereifung 1 3/8"	40.511.000			–
MG31	Schwalbe RightRun 1"	40.511.000			–
MG35	PU 1 3/8"	40.511.000			–
MG37	Schwalbe Marathon Plus Evolution 1"	40.511.000			59.–

Greifringe		20"	22"	24"	Preis
MG50	Aluminium, schwarz beschichtet, hoch				–
MG52	Aluminium, silber eloxiert, hoch				–
MG53	Aluminium, silber eloxiert, tief				–
MG54	Gummiert, hoch	70.171.000			243.–
MG56	Edelstahl, poliert, hoch				–
MG57	Edelstahl, poliert, tief				–

Montage Greifring		Preis
MG70	Montage eng: 15 mm	–
MG71	Montage weit: 25 mm	–

Zubehör Antriebsrad		Preis
MG86	Radstandsverlängerung (beeinfluss ggf. Sithöhen)	231.–
MG87	Hochdruckpumpe, 14 bar	175.–

Bremsen		Preis
MH01	Kniehebelbremse Standard	40.503.000
MH02	Kniehebelbremse Standard, kurz	40.503.000
MH07	Kniehebelbremsen mit anpassbarem Bedienhebel	40.503.000

Zubehör Bremsen		Preis
MH10	Bremshebelverlängerung aufsteckbar	40.504.000

Rückenhöhe in cm									
17,5	20	22,5	25	27,5	30	32,5	35	37,5	40

## Aktivrollstuhl für Kinder *Avantgarde Teen 2*. Bestellblatt.

Rückensystem		Verstellbereich [cm]			Preis
MD01	Rückenlehne gerade	17,5 – 27,5	25 – 35	30 – 40	–
MD10	Rückenwinkel winkelverstellbar* Verstellbereich -9° bis +9° (in 6°-Schritten)	mit Schiebegriffe kurz oder lang		30 – 40	458.–
		mit Schiebegriffe höhenverstell-/ abnehmbar		30 – 35 35 – 40	
Rückenbespannung				Tarif-Ziffer	Preis
MD04	Standard (ab RH 30 cm)				–
MD05	Anpassbar, atmungsaktiv			40.507.000	–
MD06	Ohne				–
Rückenbespannung mit Abstandsgewirke					Preis
MD72	Ja			40.507.000	85.–
MD73	Nein				–
Schiebegriffe					Preis
MD50	Kurz			40.510.000	–
MD51	Lang			40.510.000	–
MD52	Teleskopierbar lang (nur mit gerader Rückenlehne)			40.510.000	261.–
MD53	Teleskopierbar kurz (nur mit gerader Rückenlehne möglich)			40.510.000	261.–
MD54	Höhenverstellbar/abnehmbar, abgewinkelt (ab RH 25 cm)	14	24	40.510.000	275.–
MD55	Höhenverstellbar/abnehmbar, gerade (ab RH 25 cm)	14	24	40.510.000	261.–
Seitenteile					Preis
ME01	Standard, verstellbar, Aluminium			40.508.000	–
ME02	Kleiderschutz verstellbar, Kunststoff			40.508.000	–
ME05	Mit Armauflage, kurz, höhenverstellbar, Aluminium			40.508.000	260.–
ME15	Mit Armpolster kurz			40.508.000	418.–
ME16	Mit Armpolster lang			40.508.000	418.–
ME17	Mit Armpolster lang, tiefenverstellbar			40.508.000	482.–
Zubehör Seitenteile					Preis
ME50	Armlehne gepolstert, höheneinstellbar, abschwenkbar, abnehmbar (ab RH 30 cm)			40.508.000	506.–
ME60	Therapietisch			70.161.000	378.–
Sitzbespannung					Preis
MC13	Standard				–
MC06	Ohne				–
Sitzkissen					Preis
MC01	Standard (Funktionsstärke 5 cm)			70.141.000	88.–
MC02	Cubic Foam (Funktionsstärke 5 cm)			70.141.000	205.–
MC05	Evolight (Funktionsstärke 6 cm)			70.142.000	425.–
<b>Unterschenkellänge in cm</b> (ohne Berücksichtigung Sitzkissen)					
Unterschenkellänge: (UL) in cm (möglicher Einstellbereich 16 – 47 cm)					
Auswahl Fussbügel					Preis
MC40	Kurz (32 cm – 40 cm)				–
MC41	Mittel (41 cm – 47 cm)				–
MC42	Lang (>= 47 cm)				–

## Aktivrollstuhl für Kinder *Avantgarde Teen 2*. Bestellblatt.

<b>Beinstützen</b> (mitfaltend)		<b>Tarif-Ziffer</b>	<b>Preis</b>
MB01	Durchgehend, winkelverstellbar, Fussplatte 12,5 cm tief (ab UL 32 cm)	40.505.000	–
MB03	Durchgehend, winkelverstellbar, Fussplatte 16 cm tief (ab UL 32 cm)	40.505.000	–
MB10	Geteilt, winkelverstellbar, Fussplatte 16 cm tief (ab UL 32 cm)	40.505.000	–
MB19	Geteilt für kleine UL (16 cm – 31 cm)	40.505.000	54.–
MB20	Durchgehend für kleine UL (16 cm – 31 cm)	40.505.000	222.–

<b>Zubehör Beinstützen</b>			<b>Preis</b>
MB70	Verriegelung für durchgehend Fussplatte (verhindert unabsichtliches hochklappen, nur bei MB 01 und MB 03)	40.505.000	106.–
MB72	Fersenband für geteilte Beinstütze (ab UL 36 cm)	70.114.000	39.–
MB73	Verstellbare seitliche Arretierung	40.505.000	72.–

<b>Weiteres Zubehör</b>			<b>Preis</b>
MZ50	Sitzgurt mit Kunststoffschloss		72.–
MZ51	Sitzgurt mit Metallschloss		149.–
MZ52	Werkzeugsatz		–

Bitte nutzen Sie ebenfalls das Bestellblatt für Rollstuhlzubehör 647F661.

<b>Speichenschutz</b>			<b>Preis</b>
MG90	Transparent	40.509.000	226.–
MG100	Motiv Graphic	40.509.000	286.–
MG101	Motiv Miracle	40.509.000	286.–
MG102	Motiv Network	40.509.000	286.–
MG103	Motiv Robots	40.509.000	286.–
MG104	Motiv Spectrum	40.509.000	286.–

<b>Rahmenfarben</b>			<b>Preis</b>
001	Brillant silber		–
002	Anthrazit metallic		–
003	Tiefschwarz RAL 9005		–
004	Eisblau		–
005	Sparkle light orange		–
009	Vinho sparkle		–
010	Marine blue		–
012	Sky blue		–
013	Tiefschwarz RAL 9005 matt		–
014	Candy red		–
021	Sparkle granny-smith		–
023	Weiss RAL 9016		–
037	Pink		–
SBK24817.000	Sonderfarbe nach Kundenwunsch		auf Anfrage

<b>Bespannungsfarben</b>			<b>Preis</b>
901	Schwarz		–
902	Blau		–
903	Rot		–

<b>Sonderzubehör</b>			<b>Preis</b>
MZ93	Rucksack	70.362.000	93.–

## Aktivrollstuhl für Kinder *Avantgarde Teen 2*. Bestellblatt.

### Information



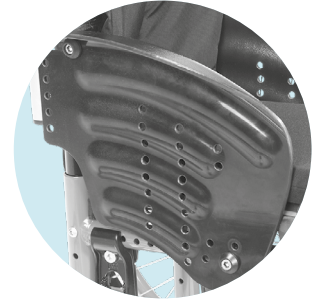
MG86 Radstandsverlängerung



MD10 Rückenlehne,  
winkerverstellbar



MD54 Schiebegriffe,  
abgewinkelt



ME02 Kleiderschutz, Kunststoff



ME50 Armlehne, gepolstert



MA01 Vorderrahmen Standard



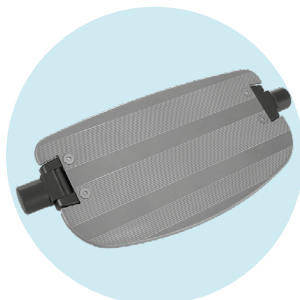
MA06 Vorderrahmen,  
abduziert



MG15 Infinity Ultralight



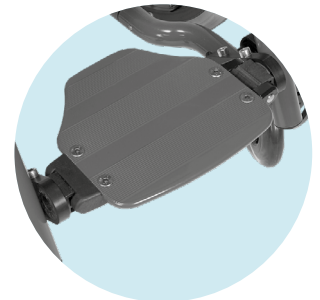
MG31 Right Run



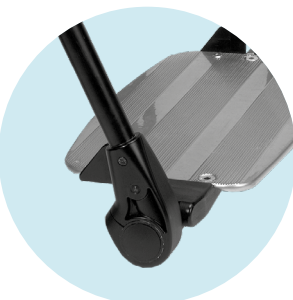
MB03 Beinstütze,  
durchgehend



MB10 Beinstütze, geteilt

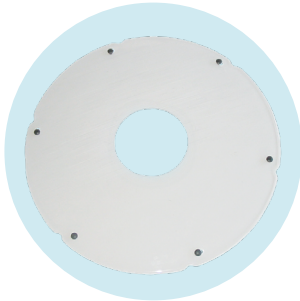


MB20 Beinstütze für kurze  
Unterschenkelänge



MB73 Seitliche Arretierung

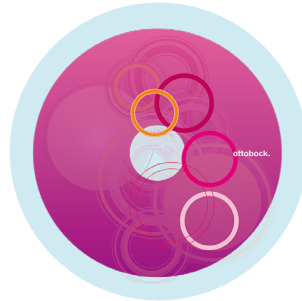
**Aktivrollstuhl für Kinder *Avantgarde Teen 2*.  
Bestellblatt.**



MG80 Transparent



MG100 Graphics



MG101 Miracle



MG102 Network



MG103 Robots



MG104 Spectrum