

## Aktivrollstuhl Zenit R CLT. Bestellblatt

### Auftraggeber

Kunden-Nr.

Name

Strasse, Nr.

PLZ, Ort

Name \_\_\_\_\_ Datum \_\_\_\_\_

### Versandadresse (wenn von Auftraggeber abweichend)

Name

Strasse, Nr.

PLZ, Ort

Kom.

Unterschrift \_\_\_\_\_

### Kostenvoranschlag

### Bestellung

### Sonderbauanlage liegt bei



Mit der Bestellung verpflichten Sie sich, die Gebrauchsanweisungen/Serviceanleitungen von Zubehör und Produkten anderer Hersteller bei der Kombination mit einem Ottobock Produkt zusätzlich zu den Gebrauchsanweisungen/Serviceanleitungen der jeweiligen Ottobock Produkte zu beachten sowie unsere allgemeinen Geschäftsbedingungen gelesen, verstanden und akzeptiert zu haben. Darüber hinaus verpflichten Sie sich, mit der Bestellung eine eigene Konformitätsbewertung oder Zulassung entsprechend den nationalen Erfordernissen durchzuführen, wenn Sie Modifikationen oder Anbauten vornehmen, die nicht mit den Vorgaben der Ottobock Gebrauchsanweisungen/Serviceanleitungen übereinstimmen. Rollstühle mit einem CLT-Paket sind von einer Rückgabe und vom Umtausch ausgeschlossen.

### Grundausrüstung

Artikel-Nummer: 480F160=1\_AA05\_C

Tarif-Ziffer: 30.118.011

**Preis: CHF 5'400.-**

Empfohlene Verkaufspreise in CHF, gültig ab 01.01.2025, exkl. 8.1 % MWST

- Offener Aluminiumrohrrahmen mit Faltsystem
- Seitenträger (für Antriebsräder) fest verschweisst
- Vorderrahmenkröpfung wählbar
- Rückenbindung fest verschweisst
- Rückenbespannung anpassbar
- Aluminium-Seitenteile
- modularer Aufbau
- Antriebsräder mit Steckachse
- Kniehebelbremse 4.0
- Wadenband

**max. Benutzergewicht 100 kg**

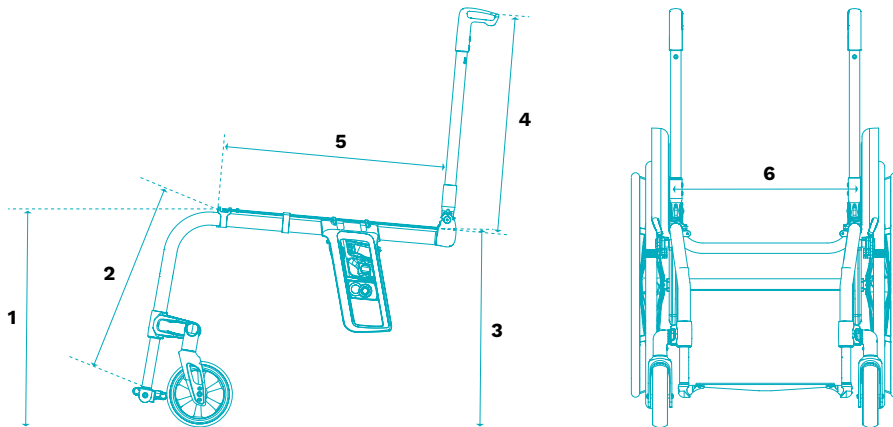
Bei den angegebenen Nummerncodes handelt es sich nicht um Artikelnummern zur Ersatzteilbestellung.  
Bitte verwenden Sie hierzu den [Ersatzteilkatalog](#).

## Aktivrollstuhl Zenit R CLT. Bestellblatt

### Rollstuhlmasse\*

- 1 vordere Sitzhöhe (vSH)  
= Boden bis Oberkante Sitzbespannung
- 2 Unterschenklänge (UL)  
= Oberkante Sitzbespannung rechts/links bis Oberkante Fussplatte Mitte (ohne Berücksichtigung Sitzkissen). Bitte beachten Sie die Abhängigkeiten von UL und vSH.
- 3 hintere Sitzhöhe (hSH)  
= Boden bis Oberkante Sitzbespannung
- 4 Rückenhöhe (RH)  
= Oberkante Sitzrohr (Kreuzstrebe) bis Oberkante Rückenbespannung
- 5 Sitztiefe (ST)  
= Vorderkante Sitzbespannung bis Rückenrohr
- 6 Sitzbreite (SB)  
= Aussenkante Rahmenrohr bis Aussenkante Rahmenrohr

Für alle Masse gilt eine Fertigungstoleranz von 10 mm bzw. 10% bei Gewichtsangaben.



## Aktivrollstuhl Zenit R CLT. Bestellblatt

Material		Preis
<input checked="" type="checkbox"/> MA08	Aluminium	-

### Federunterstützung Faltmechanismus

<input checked="" type="checkbox"/> MA120	Standard	
---	----------	--

### Vorderrahmenwinkel (bitte UL auf Seite 6 beachten)

		Preis
MA20	75°: langer Rahmen	-
MA21	85°: kurzer Rahmen	-

### Vorderrahmenkröpfung

		Preis
MA14	0 cm Kröpfung	-
MA15	2 cm Kröpfung	-
MA30	2 cm Abduktion (nur bis Sitzbreite 42 cm möglich)	-

### Verlängerung Vorderrahmen

		Preis
MA23	3 cm	130.-

### Sitzbreite (SB) in cm

32	34	36	38	40	42	44	46
----	----	----	----	----	----	----	----

### Sitztiefe (ST) in cm

36	38	40	42	44	46	48	50
----	----	----	----	----	----	----	----

### Vordere Sitzhöhe (vSH) in cm (bitte UL auf Seite 6 beachten)

38	39	40	41	42	43	44	45	46
47	48	49	50	51	52	53	54	

### Rahmenzubehör

		Tarifziffer	Preis
MA51	Ankipphilfe rechts	30.506.000	111.-
MA52	Ankipphilfe links	30.506.000	111.-
MA55	Kippschutz rechts	30.501.000	204.-
MA56	Kippschutz links	30.501.000	204.-
MA60	Rahmenpolster		83.-

### Lenkräder

		Preis
MF30	4" Vollgummi schwarz	-
MF35	4" Softrolle Aluminium	215.-
MF31	5" Vollgummi schwarz	-
MF36	5" Softrolle Aluminium	215.-
MF04	5,5" Softrolle	-
MF05	6" Luft	-
MF32	6" Vollgummi schwarz	-
MF37	6" Softrolle Aluminium	215.-

### Lenkradachse

MF90	Gabeln mit Schraubachse	-
------	-------------------------	---

### Hintere Sitzhöhe (hSH) in cm

37	38	39	40	41	42	43
44	45	46	47	48	49	50

# Aktivrollstuhl Zenit R CLT.

## Bestellblatt

Antriebsradgrösse		Preis
MG02	24"	-
MG00	25"	-

Antriebsradsturz				
0°	2°	3°	4°	

Antriebsradfelge		24"	25"	Preis
MG06	Hohlkammer			-
MG10	Spinergy SPOX			692.-
MG11	Spinergy LX			806.-
MG12	Spinergy LXL Blade: Speichen schwarz			883.-
MG12	Spinergy LXL Blade: Speichen weiss			883.-
MG15	Infinity Ultralight (nicht in Kombination mit MG34 möglich)			172.-
MG150	Infinity Ultralight, farbig (nicht in Kombination mit MG34 möglich)			243.-
Farbpaket Infinity Ultralight / Lenkradgabel		24"	25"	Preis
Sparkle light orange				-
Marine blue				-
Candy red				-
Sparkle granny-smith				-

Bereifung		Tarifziffer	24"	25"	Preis
MG31	Schwalbe RightRun 1"				-
MG34	PU 1" (nicht in Verbindung mit Infinity Felge)	30.511.000			-
MG341	PU 1" schwarz (nicht in Verbindung mit Infinity Felge)	30.511.000			-
MG37	Schwalbe Marathon Plus Evolution 1"	30.511.000			59.-
MG 200	Schwalbe ONE 1"				77.-

Greifringe		Tarifziffer	24"	25"	Preis
MG50	Aluminium: schwarz beschichtet, hoch				-
MG52	Aluminium: silber eloxiert, hoch				-
MG53	Aluminium: silber eloxiert, tief				-
MG54	Gummiert: hoch	70.171.000			243.-
MG56	Edelstahl: poliert, hoch				-
MG57	Edelstahl: poliert, tief				-
MG63	Curve L: eloxiert	70.171.000			531.-
MG64	Curve L Grip: für Nutzer mit eingeschränkter Greiffunktion	70.171.000			575.-
MG65	Gekko: ergonomischer Greifring (mit Silikonband)	70.171.000			462.-

Montage Greifring		Preis
MG70	Montage eng (15 mm)	-
MG71	Montage weit (25 mm)	-

Kippunkt in cm (gemessen parallel zum Boden)										
5	6	7	8	9	10	11	12	13	14	
Alternative Messmethode (Angabe Antriebsradposition horizontal von Avantgarde)										
B	C	D	E	F	G					
Geben Sie die Antriebsradposition Ihres Avantgarde an, wir berechnen den Kippunkt.										

# Aktivrollstuhl Zenit R CLT.

## Bestellblatt

<b>Steckachsensystem</b>		<b>Preis</b>								
MG27	Steckachse	–								
MG28	Steckachse mit Tetraentriegelung	190.–								
<b>Zubehör Antriebsrad</b>		<b>Preis</b>								
MG87	Hochdruckpumpe, 14 bar	175.–								
<b>Bremsen</b>		<b>Preis</b>								
MH01	Kniehebelbremse 4.0	–								
MH30	Kniehebelbremse 4.0, Bremshebel lang	–								
MH05	Scherenbremse	113.–								
<b>Zubehör Bremsen</b>		<b>Preis</b>								
MH10	Bremshebelverlängerung, fest	61.–								
MH21	Bremshebelverlängerung, steckbar	61.–								
<b>Rückenhöhe in cm</b>										
25	27,5	30	32,5	35	37,5	40	42,5	45	47,5	50
<b>Rückensystem</b>		<b>Preis</b>								
MD01	Rücken gerade, fest verschraubt: gerade (gemessen 90° zum Sitzrohr)	–								
MD13	Rückenwinkel nach Kundenwunsch (gemessen 90° zum Boden) 0°            -5°            -10°	164.–								
<b>Rückenbespannung</b>		<b>Tarifiziffer</b>	<b>Preis</b>							
MD03	Anpassbar, gepolster	30.507.000	81.–							
MD05	Anpassbar, atmungsaktiv	30.507.000	–							
MD18	Ultraleicht	30.507.000	63.–							
MD06	Ohne		–							
<b>Verbreiterung Rückenpolster</b>		<b>Preis</b>								
MD80	+ 2 cm	–								
MD81	+ 4 cm	–								
MD82	Ohne	–								
<b>Verwendung Baxx Rückensystem</b> (Bestellblatt beifügen, modellbedingte Einschränkungen möglich)		<b>Preis</b>								
MD44	Baxx Aluminiumrücken (beigelegt)	Preis des Rückensystems laut Baxx Bestellblatt								
<b>Schiebegriffe</b>		<b>Tarifiziffer</b>	<b>Preis</b>							
MD50	Kurz		–							
MD51	Lang		–							
MD55	Höhenverstellbar / abnehmbar	30.510.000	312.–							
MD45	Höhenverstellbar / abnehmbar für Baxx-Rücken	30.510.000	312.–							
MD56	Abklappbar	30.510.000	243.–							
MD59	Ohne		–							
<b>Seitenteile</b>		<b>Preis</b>								
ME02	Aluminium, mit Kleider- und Kälteschutz	–								
ME04	Carbon, mit Kleiderschutz	513.–								
ME17	Carbon, mit Armpolster lang, tiefenverstellbar	464.–								

## Aktivrollstuhl Zenit R CLT. Bestellblatt

Sitzbespannung		Tarifziffer	Preis
MC15	<b>Bespannung mit Ablagefächern</b> (bis SB 38 cm = 1 Fach; ab SB 40 cm = 2 Fächer)	70.362.000	65.–
MC16	<b>Bespannung nachspannbar</b>	30.507.000	–
MC18	<b>Ultraleicht</b>		63.–
MC06	<b>Ohne</b>		–

Sitzkissen		Tarifziffer	Preis
MC01	<b>Standard</b> (Funktionshöhe 5 cm)	70.141.000	88.–
MC02	<b>Cubic Foam</b> (Funktionshöhe 5 cm)	70.141.000	205.–
MC05	<b>Evolight</b> (Funktionshöhe 6 cm)	70.142.000	425.–
MC20	<b>Terra</b> (Funktionshöhe 6 cm)	70.142.000	344.–
MC21	<b>Terra Aquos</b> (Funktionshöhe 6 cm)	70.142.000	395.–
MC22	<b>Terra Flair</b> (Funktionshöhe 6 cm)	70.143.000	691.–
MC23	<b>Cloud</b> (Funktionshöhe 10 cm)	70.143.000	1'037.–
MC29	<b>Livo</b> (Funktionshöhe 5 cm)	70.141.000	133.–
MC30	<b>EvoFlair</b> (Funktionshöhe 8 cm)	70.142.000	439.–

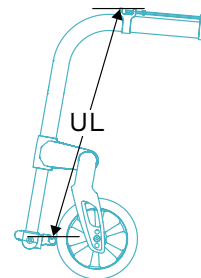
### Unterschenkellänge in cm (ohne Berücksichtigung Sitzkissen) Preis

Unterschenkellänge: (UL) in cm

75° Vorderrahmenwinkel: vSH muss grösser oder gleich UL + 2 cm sein

85° Vorderrahmenwinkel: vSH muss grösser oder gleich UL + 4 cm sein

28	29	30	31	32	33
34	35	36	37	38	39
40	41	42	43	44	45
46	47	48	49	50	51



MB130	<b>Einstellbar</b>		–
MB14	<b>Fest verschweisst</b> (nicht möglich mit MB06)		136.–

### Beinstützen (mitfaltend) Preis

MB160	<b>Durchgehend, Aluminium*</b> (UL 28 – 51 cm)	–
MB180	<b>Durchgehend, Carbon*</b> (UL 28 – 51 cm)	130.–
MB06	<b>Aluminium light, starr</b> (UL 31 – 51 cm)	–

\* Wählbare UL abhängig von Radgrösse, Stizbreite und vorderer Sitzhöhe.

### Weiteres Zubehör Preis

MZ51	<b>Sitzgurt mit Metallschloss</b>	149.–
MZ59	<b>Tasche für Mobiltelefon</b>	41.–

### Speichenschutz Preis

		Tarifziffer: 30.509.000	Preis
MG90	<b>Transparent</b>		226.–
MG100	<b>Motiv Graphics</b>		286.–
MG101	<b>Motiv Miracle</b>		286.–
MG102	<b>Motiv Network</b>		286.–
MG103	<b>Motiv Robots</b>		286.–
MG104	<b>Motiv Spectrum</b>		286.–

**Aktivrollstuhl Zenit R CLT.**  
Bestellblatt

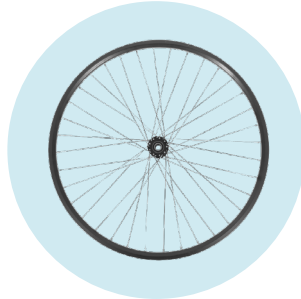
<b>Rahmenfarben</b>		<b>Preis</b>	<b>Preis</b>
001	Brillant silber		-
002	Anthrazit metallic		-
003	Tiefschwarz RAL 9005		-
004	Eisblau		-
005	Sparkle light orange		-
009	Vinho sparkle		-
010	Marine blue		-
012	Sky blue		-
048	Tiefschwarz matt Struktur		-
014	Candy red		-
021	Sparkle granny-smith		-
023	Weiss RAL 9016		-
027	Shimano matt		-
SBK24817.000	Sonderfarbe nach Kundenwunsch		Preis auf Anfrage

<b>Sonderzubehör</b>		<b>Preis</b>
MZ58	Tasche für Antriebsräder (für 2 Antriebsräder bis 28")	121.-
MZ89	Steckachsenschutz	7.-
MZ93	Rucksack	102.-

**Aktivrollstuhl Zenit R CLT.**  
Bestellblatt



**MG 10**  
Spineroy SPOX



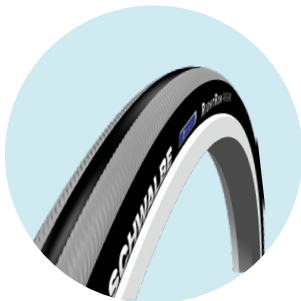
**MG 06**  
Hohlkammerfelge



**MG 11**  
Spineroy LX



**MG 15**  
Infinity Ultralight



**MG 31**  
Right Run 1"



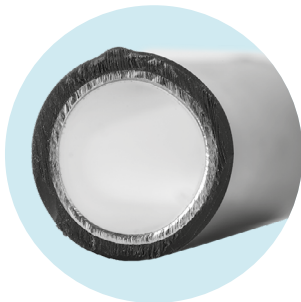
**MG 371** Marathon Plus  
Evolution 1.1"



**Antriebsradadapter, fest**  
verschweisst



**MF90** Lenkradgabel  
mit Schraubachse



**MG 54**  
Greifring gummiert



**MG 65**  
Gekko



**MG 63**  
Curve L (eloxiert)



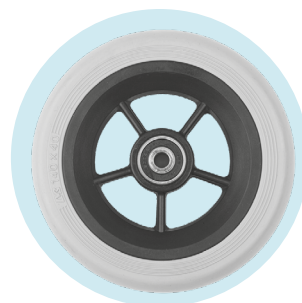
**MG 64**  
Curve L Grip



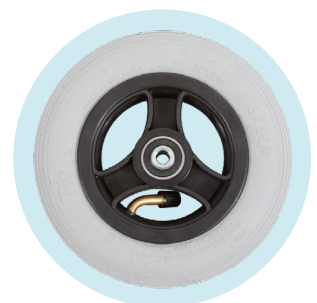
**MF 35 / 36 / 37**  
4 / 5 / 6" Softrolle



**MF 30 / 31 / 32**  
4 / 5 / 6" Vollgummi, schwarz



**MF 04**  
5,5" Softrolle



**MF 05**  
6" Luftlenkrolle



## Aktivrollstuhl Zenit R CLT. Bestellblatt



**MD50 Schiebegriffe, kurz**



**MD55 Schiebegriffe höhen-  
verstellbar / abnehmbar**



**ME04 Seitenteil Carbon,  
mit Spritzschutz**



**MD03 Rückenbespannung,  
anpassbar, gepolstert**



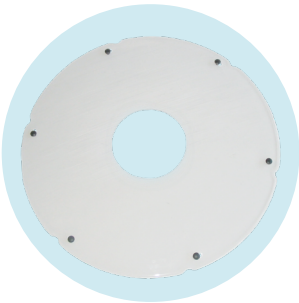
**MB06 Beinstütze  
Aluminium light, starr**



**MH01 Kniehebelbremse 4.0**



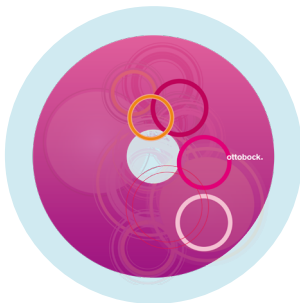
**MH05 Scherenbremse  
aus Aluminium**



**MG80 Transparent**



**MG100 Graphics**



**MG101 Miracle**



**MG102 Network**



**MG103 Robots**



**MG104 Spectrum**