

Aktivrollstuhl Zenit R CLT. Bestellblatt

Auftraggeber

Kunden-Nr.

Name

Strasse, Nr.

PLZ, Ort

Versandadresse (wenn von Auftraggeber abweichend)

Name

Strasse, Nr.

PLZ, Ort

Kom.

Name _____ Datum _____ Unterschrift _____

Kostenvoranschlag

Bestellung

Sonderbauanlage liegt bei



Mit der Bestellung verpflichten Sie sich, die Gebrauchsanweisungen/Serviceanleitungen von Zubehör und Produkten anderer Hersteller bei der Kombination mit einem Ottobock Produkt zusätzlich zu den Gebrauchsanweisungen/Serviceanleitungen der jeweiligen Ottobock Produkte zu beachten sowie unsere allgemeinen Geschäftsbedingungen gelesen, verstanden und akzeptiert zu haben. Darüber hinaus verpflichten Sie sich, mit der Bestellung eine eigene Konformitätsbewertung oder Zulassung entsprechend den nationalen Erfordernissen durchzuführen, wenn Sie Modifikationen oder Anbauten vornehmen, die nicht mit den Vorgaben der Ottobock Gebrauchsanweisungen/Serviceanleitungen übereinstimmen. Rollstühle mit einem CLT-Paket sind von einer Rückgabe und vom Umtausch ausgeschlossen.

Grundausrüstung

Artikel-Nummer: 480F160=1_AA05_C

Tarif-Ziffer: 30.118.011

Preis: CHF 5'400.-

Empfohlene Verkaufspreise in CHF, gültig ab 01.01.2025, exkl. 8.1 % MWST

- Offener Aluminiumrohrrahmen in Starr-Bauart
- Seitenträger (für Antriebsräder) fest verschweisst
- Vorderrahmenkröpfung wählbar
- Rückenbindung fest verschweisst
- Rückenbespannung anpassbar
- Aluminium-Seitenteile
- modularer Aufbau
- Antriebsräder mit Steckachse
- Kniehebelbremse 4.0
- Wadenband

max. Benutzergewicht 100 kg

Bei den angegebenen Nummerncodes handelt es sich nicht um Artikelnummern zur Ersatzteilbestellung.
Bitte verwenden Sie hierzu den [Ersatzteilkatalog](#).

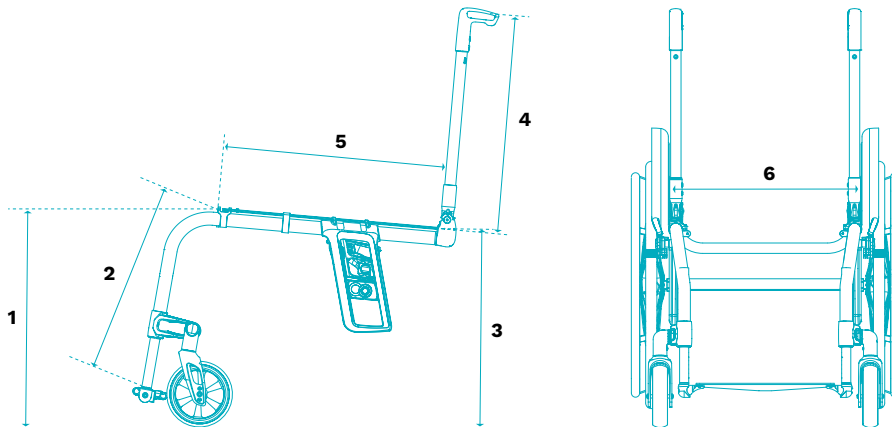
Aktivrollstuhl Zenit R CLT.

Bestellblatt

Rollstuhlmasse*

- 1 vordere Sitzhöhe (vSH)
= Boden bis Oberkante Sitzbespannung
- 2 Unterschenkelänge (UL)
= Oberkante Sitzbespannung rechts/links bis Oberkante Fussplatte Mitte (ohne Berücksichtigung Sitzkissen). Bitte beachten Sie die Abhängigkeiten von UL und vSH.
- 3 hintere Sitzhöhe (hSH)
= Boden bis Oberkante Sitzbespannung
- 4 Rückenhöhe (RH)
= Oberkante Sitzrohr (Kreuzstrebe) bis Oberkante Rückenbespannung
- 5 Sitztiefe (ST)
= Vorderkante Sitzbespannung bis Rückenrohr
- 6 Sitzbreite (SB)
= Aussenkante Rahmenrohr bis Aussenkante Rahmenrohr

Für alle Masse gilt eine Fertigungstoleranz von 10 mm bzw. 10% bei Gewichtsangaben.



Aktivrollstuhl Zenit R CLT.

Bestellblatt

Material	Preis
<input checked="" type="checkbox"/> MA08 Aluminium	–

Federunterstützung Faltmechanismus

<input checked="" type="checkbox"/> MA120 Standard	
--	--

Vorderrahmenwinkel (bitte UL auf Seite 6 beachten)

Vorderrahmenwinkel	Preis
MA20 75°: langer Rahmen	–
MA21 85°: kurzer Rahmen	–

Vorderrahmenkröpfung

Vorderrahmenkröpfung	Preis
MA14 0 cm Kröpfung	–
MA15 2 cm Kröpfung	–
MA30 2 cm Abduktion (nur bis Sitzbreite 42 cm möglich)	–

Verlängerung Vorderrahmen

Verlängerung Vorderrahmen	Preis
MA23 3 cm	130.–

Sitzbreite (SB) in cm

32	34	36	38	40	42	44	46
----	----	----	----	----	----	----	----

Sitztiefe (ST) in cm

36	38	40	42	44	46	48	50
----	----	----	----	----	----	----	----

Vordere Sitzhöhe (vSH) in cm (bitte UL auf Seite 6 beachten)

38	39	40	41	42	43	44	45	46
47	48	49	50	51	52	53	54	

Rahmenzubehör

Rahmenzubehör	Tarifziffer	Preis
MA51 Ankipphilfe rechts	30.506.000	111.–
MA52 Ankipphilfe links	30.506.000	111.–
MA55 Kippschutz rechts	30.501.000	204.–
MA56 Kippschutz links	30.501.000	204.–
MA60 Rahmenpolster		83.–

Lenkräder

Lenkräder	Preis
MF30 4" Vollgummi schwarz	–
MF35 4" Softrolle Aluminium	215.–
MF31 5" Vollgummi schwarz	–
MF36 5" Softrolle Aluminium	215.–
MF04 5,5" Softrolle	–
MF05 6" Luft	–
MF32 6" Vollgummi schwarz	–
MF37 6" Softrolle Aluminium	215.–

Lenkradachse

MF90 Gabeln mit Schraubachse	–
------------------------------	---

Hintere Sitzhöhe (hSH) in cm

37	38	39	40	41	42	43
44	45	46	47	48	49	50

Aktivrollstuhl Zenit R CLT.

Bestellblatt

Antriebsradgrösse		Preis
MG02	24"	–
MG00	25"	–

Antriebsradsturz				
0 °	2 °	3 °	4 °	

Antriebsradfelge		24"	25"	Preis
MG06	Hohlkammer			–
MG10	Spinergy SPOX			692.–
MG11	Spinergy LX			806.–
MG12	Spinergy LXL Blade: Speichen schwarz			883.–
MG12	Spinergy LXL Blade: Speichen weiss			883.–
MG15	Infinity Ultralight (nicht in Kombination mit MG34 möglich)			172.–
MG150	Infinity Ultralight, farbig (nicht in Kombination mit MG34 möglich)			243.–
Farbpaket Infinity Ultralight / Lenkradgabel		24"	25"	Preis
Sparkle light orange				–
Marine blue				–
Candy red				–
Sparkle granny-smith				–

Bereifung	Tarifziffer	24"	25"	Preis
MG31	Schwalbe RightRun 1"			–
MG34	PU 1" (nicht in Verbindung mit Infinity Felge)	30.511.000		–
MG341	PU 1" schwarz (nicht in Verbindung mit Infinity Felge)	30.511.000		–
MG37	Schwalbe Marathon Plus Evolution 1"	30.511.000		59.–
MG 200	Schwalbe ONE 1"			77.–

Greifringe	Tarifziffer	24"	25"	Preis
MG50	Aluminium: schwarz beschichtet, hoch			–
MG52	Aluminium: silber eloxiert, hoch			–
MG53	Aluminium: silber eloxiert, tief			–
MG54	Gummiert: hoch	70.171.000		243.–
MG56	Edelstahl: poliert, hoch			–
MG57	Edelstahl: poliert, tief			–
MG63	Curve L: eloxiert	70.171.000		531.–
MG64	Curve L Grip: für Nutzer mit eingeschränkter Greiffunktion	70.171.000		575.–
MG65	Gekko: ergonomischer Greifring (mit Silikonband)	70.171.000		462.–

Montage Greifring		Preis
MG70	Montage eng (15 mm)	–
MG71	Montage weit (25 mm)	–

Kippunkt in cm (gemessen parallel zum Boden)										
5	6	7	8	9	10	11	12	13	14	
Alternative Messmethode (Angabe Antriebsradposition horizontal von Avantgarde)										
B	C	D	E	F	G					

Geben Sie die Antriebsradposition Ihres Avantgarde an, wir berechnen den Kippunkt.

Aktivrollstuhl Zenit R CLT.

Bestellblatt

Steckachsensystem											Preis
MG27	Steckachse										–
MG28	Steckachse mit Tetraentriegelung										190.–
Zubehör Antriebsrad											Preis
MG87	Hochdruckpumpe, 14 bar										175.–
Bremsen											Preis
MH01	Kniehebelbremse 4.0										–
MH30	Kniehebelbremse 4.0, Bremshebel lang										–
MH05	Scherenbremse										113.–
Zubehör Bremsen											Preis
MH10	Bremshebelverlängerung, fest										61.–
MH21	Bremshebelverlängerung, steckbar										61.–
Rückenhöhe in cm											
25	27,5	30	32,5	35	37,5	40	42,5	45	47,5	50	
Rückensystem											Preis
MD01	Rücken gerade, fest verschraubt: gerade (gemessen 90° zum Sitzrohr)										–
MD13	Rückenwinkel nach Kundenwunsch (gemessen 90° zum Boden)										164.–
	0°	–5°	–10°								
Rückenbespannung									Tarifziffer	Preis	
MD03	Anpassbar, gepolster								30.507.000	81.–	
MD05	Anpassbar, atmungsaktiv								30.507.000	–	
MD18	Ultraleicht								30.507.000	63.–	
MD06	Ohne									–	
Verbreiterung Rückenpolster											Preis
MD80	+ 2 cm										–
MD81	+ 4 cm										–
MD82	Ohne										–
Verwendung Baxx Rückensystem (Bestellblatt beifügen, modellbedingte Einschränkungen möglich)										Preis	
MD44	Baxx Aluminiumrücken (beigelegt)								Preis des Rückensystems laut Baxx Bestellblatt		
Schiebegriffe									Tarifziffer	Preis	
MD50	Kurz									–	
MD51	Lang									–	
MD55	Höhenverstellbar / abnehmbar								30.510.000	312.–	
MD45	Höhenverstellbar / abnehmbar für Baxx-Rücken								30.510.000	312.–	
MD56	Abklappbar								30.510.000	243.–	
MD59	Ohne									–	
Seitenteile											Preis
ME02	Aluminium, mit Kleider- und Kälteschutz										–
ME04	Carbon, mit Kleiderschutz										513.–
ME17	Carbon, mit Armpolster lang, tiefenverstellbar										464.–

Aktivrollstuhl Zenit R CLT.

Bestellblatt

Sitzbespannung		Tarifziffer	Preis
MC15	Bespannung mit Ablagefächern (bis SB 38 cm = 1 Fach; ab SB 40 cm = 2 Fächer)	70.362.000	65.–
MC16	Bespannung nachspannbar	30.507.000	–
MC18	Ultraleicht		63.–
MC06	Ohne		–

Sitzkissen		Tarifziffer	Preis
MC01	Standard (Funktionshöhe 5 cm)	70.141.000	88.–
MC02	Cubic Foam (Funktionshöhe 5 cm)	70.141.000	205.–
MC05	Evolight (Funktionshöhe 6 cm)	70.142.000	425.–
MC20	Terra (Funktionshöhe 6 cm)	70.142.000	344.–
MC21	Terra Aquos (Funktionshöhe 6 cm)	70.142.000	395.–
MC22	Terra Flair (Funktionshöhe 6 cm)	70.143.000	691.–
MC23	Cloud (Funktionshöhe 10 cm)	70.143.000	1'037.–
MC29	Livo (Funktionshöhe 5 cm)	70.141.000	133.–
MC30	EvoFlair (Funktionshöhe 8 cm)	70.142.000	439.–

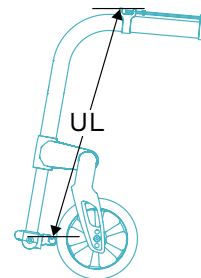
Unterschenkellänge in cm (ohne Berücksichtigung Sitzkissen) Preis

Unterschenkellänge: (UL) in cm

75° Vorderrahmenwinkel: vSH muss grösser oder gleich UL + 2 cm sein

85° Vorderrahmenwinkel: vSH muss grösser oder gleich UL + 4 cm sein

28	29	30	31	32	33
34	35	36	37	38	39
40	41	42	43	44	45
46	47	48	49	50	51



MB130	Einstellbar		–
MB14	Fest verschweisst (nicht möglich mit MB06)		136.–

Beinstützen (mitfaltend)		Preis
MB160	Durchgehend, Aluminium* (UL 28 – 51 cm)	–
MB180	Durchgehend, Carbon* (UL 28 – 51 cm)	130.–
MB06	Aluminium light, starr (UL 31 – 51 cm)	–

* Wählbare UL abhängig von Radgrösse, Stizbreite und vorderer Sitzhöhe.

Weiteres Zubehör		Preis
MZ51	Sitzgurt mit Metallschloss	149.–
MZ59	Tasche für Mobiltelefon	41.–

Speichenschutz		Tarifziffer: 30.509.000	Preis
MG90	Transparent		226.–
MG100	Motiv Graphics		286.–
MG101	Motiv Miracle		286.–
MG102	Motiv Network		286.–
MG103	Motiv Robots		286.–
MG104	Motiv Spectrum		286.–

Aktivrollstuhl Zenit R CLT.

Bestellblatt

Rahmenfarben		Preis	Preis
001	Brillant silber		–
002	Anthrazit metallic		–
003	Tiefschwarz RAL 9005		–
004	Eisblau		–
005	Sparkle light orange		–
009	Vinho sparkle		–
010	Marine blue		–
012	Sky blue		–
048	Tiefschwarz matt Struktur		–
014	Candy red		–
021	Sparkle granny-smith		–
023	Weiss RAL 9016		–
027	Shimano matt		–
SBK24817.000	Sonderfarbe nach Kundenwunsch		Preis auf Anfrage

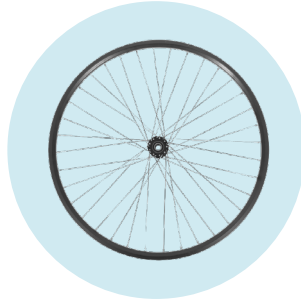
Sonderzubehör		Preis
MZ58	Tasche für Antriebsräder (für 2 Antriebsräder bis 28")	121.–
MZ89	Steckachsenschutz	7.–
MZ93	Rucksack	102.–

Aktivrollstuhl Zenit R CLT.

Bestellblatt



MG 10
Spineroy SPOX



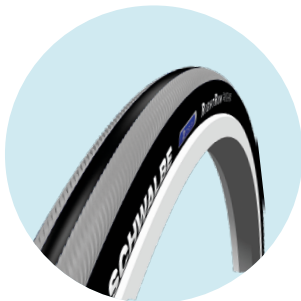
MG 06
Hohlkammerfelge



MG 11
Spineroy LX



MG 15
Infinity Ultralight



MG 31
Right Run 1"



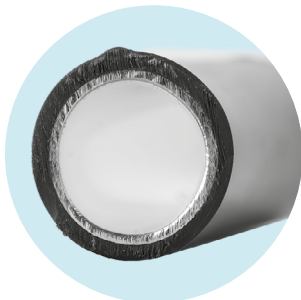
MG 371 Marathon Plus
Evolution 1.1"



Antriebsradadapter, fest
verschweisst



MF90 Lenkradgabel
mit Schraubachse



MG 54
Greifring gummiert



MG 65
Gekko



MG 63
Curve L (eloxiert)



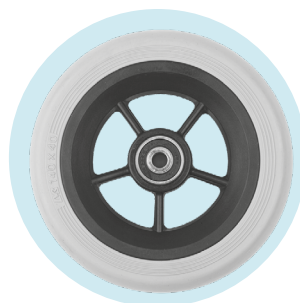
MG 64
Curve L Grip



MF 35 / 36 / 37
4 / 5 / 6" Softrolle



MF 30 / 31 / 32
4 / 5 / 6" Vollgummi, schwarz



MF 04
5,5" Softrolle



MF 05
6" Luftlenkrolle

Aktivrollstuhl Zenit R CLT.

Bestellblatt



MD50 Schiebegriffe, kurz



**MD55 Schiebegriffe höhen-
verstellbar / abnehmbar**



**ME04 Seitenteil Carbon,
mit Spritzschutz**



**MD03 Rückenbespannung,
anpassbar, gepolstert**



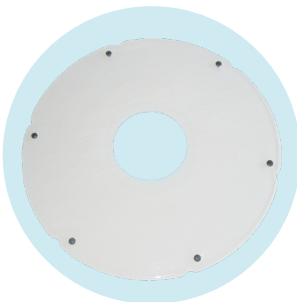
**MB06 Beinstütze
Aluminium light, starr**



MH01 Kniehebelbremse 4.0



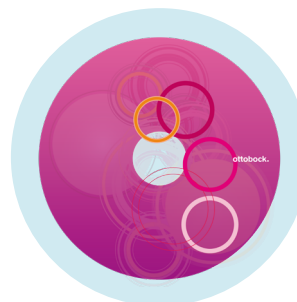
**MH05 Scherenbremse
aus Aluminium**



MG80 Transparent



MG100 Graphics



MG101 Miracle



MG102 Network



MG103 Robots



MG104 Spectrum