

6Y112 Skeo シーリングライナー下腿用

6Y112は、快適な装着感と扱いやすさが特徴の下腿用シーリングライナーです。小型の21Y2 クイックバルブと組み合わせてお使い下さい。

▶ こんな方に

- ピンの位置合わせに苦労している方
ライナーを履いてソケットに差し込むだけの簡単装着
- 軽量の義足を求める方
ロックアダプター不要で、義足が軽量化
- 断端への負担を軽減したい方
吸着懸垂により一体感がアップ
ピン式よりもピストン運動が減少

ユーザーの使いやすさを追求

• 手軽に洗える

外装布がないため、簡単に洗えます。
タオルで拭くだけで乾き、洗浄後すぐに使用できます。



• 装着が簡単

ライナー表面の滑りがよいため、ライナーを折り返して滑らせるように装着できます。



• ソケットへの挿入が容易

ライナー表面の滑りがよいため、ソケットの装着もスムーズです。



Best Combination
21Y2=M10 クイックバルブ

ottobock.

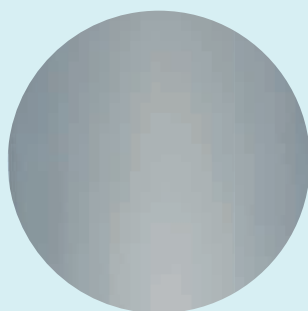


6Y112 Skeo シーリングライナー下腿用



しっかり吸着

シリコーン製のリングが確実な懸垂を実現します。



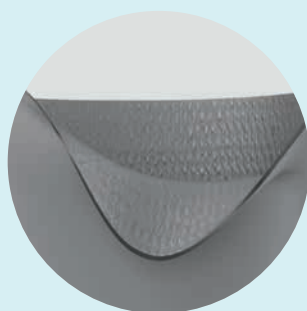
スムーズな表面

表面の滑りがよく、ライナーの装着とソケットへの装着がスムーズです。



装着の向きを一目で確認

内側のガイドにより、ライナーを装着する際の向きを簡単に合わせることができます。



肌にやさしい

内側の特殊な表面加工により、シリコーン特有のベタベタ感を解消。引き攣れ感が少なく快適です。

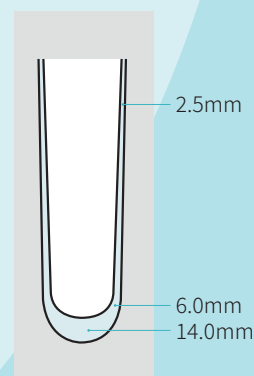


安心の1年保証

万が一の破損にも対応。初回購入から1年間、製品保証いたします。*

*使用による経年劣化は除く

発注品番	周径 (断端末から近位4cmの周径を採寸)	リングの高さ (端末からの位置)
6Y112=160X80	160 mm	80 mm
6Y112=180X80	180 mm	80 mm
6Y112=200X80	200 mm	80 mm
6Y112=210X80	210 mm	80 mm
6Y112=220X80	220 mm	80 mm
6Y112=235X80	235 mm	80 mm
6Y112=250X80	250 mm	80 mm
6Y112=265X80	265 mm	80 mm
6Y112=280X80	280 mm	80 mm
6Y112=300X80	300 mm	80 mm
6Y112=320X80	320 mm	80 mm
6Y112=340X90	340 mm	90 mm
6Y112=360X90	360 mm	90 mm
6Y112=380X90	380 mm	90 mm
6Y112=400X90	400 mm	90 mm



— お問い合わせ先 —