

Fauteuil roulant électrique *Juvo B7*.

Bon de commande

Donneur d'ordre

N° de client _____
 Nom _____
 Rue, n° _____
 CP, lieu _____

Adresse de livraison (si différente du donneur d'ordre)

Nom _____
 Rue, n° _____
 CP, lieu _____
 Com. _____

Nom _____ Date _____ Signature _____

Devis



Traction centrale

N° d'art. 490E75=2_AE01_C
 Prix: CHF 20'500.-
 Chiffre tarifaire: 60.118.009

Commande



Traction avant

N° d'art. 490E75=2_AE02_C
 Prix: CHF 19'500.-
 Chiffre tarifaire: 60.118.010

Demande pour fabrication spéciale

Configuration de base

- Contrôleur d'impulsions ICON 120 A, y compris boîtier de commande LCD, port de charge USB-C et 2x prises de charge (magnétique et XLR)
- 10 km/h, moteurs Performance
- Batteries gel 63 Ah (C5) / 74 Ah (C20)
- Base de conduite entièrement suspendue
- Système de siège AP (système de siège réglable individuellement, APS)
- Assise et dossier Contour²
- Bras oscillant de la roues directrice à suspension
- Protection anti-éclaboussures pour de la roues directionnelles
- Traction centrale ou avant
- Commande Gyro pour la traction avant
- Support pour module manuel pivotable en parallèle et réglable en hauteur

- Accoudoirs pivotants vers le haut avec manchette court
- Repose-jambes électriques centraux avec fonction électrique de compensation de longueur/d'abaissement
- Repose-pieds séparés et réglables en hauteur indépendamment les uns des autres
- Ceinture abdominale 2 points rembourrée avec boucle métallique
- Compensation électrique biomécanique du dossier
- Réglage électrique du dossier pour fonction couchage
- Réglage électrique de l'angle des genoux
- Module de touches ICON et fonction mémoire
- Pneus protégé contre les crevaisons / anti-crevaison

Prix de vente recommandés en CHF, valables à partir du 01-01-2025, hors 8.1% TVA

Charge max: 160 kg (Configuration de base)

Les options supplémentaires montées sur le fauteuil roulant électrique peuvent réduire la charge maximale.

Veuillez respecter le poids total autorisé indiqué sur la plaque signalétique.

Les codes de numérotation indiqués ne sont pas des numéros d'article pour la commande de pièces de rechange.

Veuillez utiliser à cet effet le [catalogue des pièces de rechange](#).

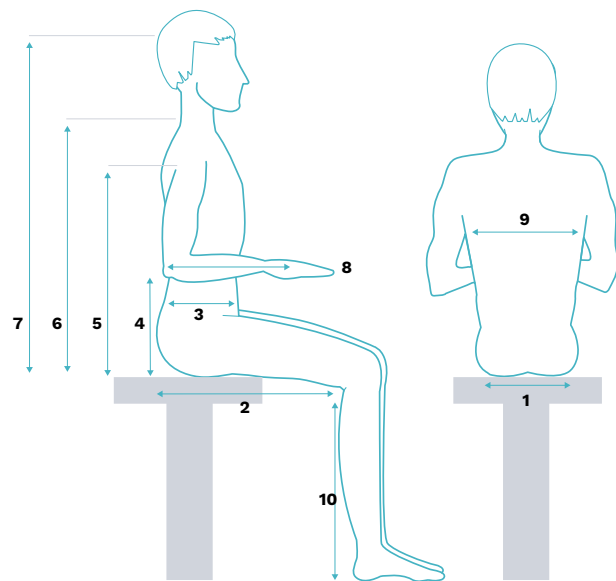
Fauteuil roulant électrique **Juvo B7.**

Bon de commande

Données de base (informations facultatives)

Sexe masculin féminin divers

Indication



Données obligatoires*

Taille de la personne [cm]

Poids corporel [kg]

1 Largeur d'assise [cm]

2 Profondeur d'assise [cm]

3 Profondeur du torse [cm]

4 Hauteur accoudoirs [cm]

5 Hauteur des aisselles [cm]

6 Hauteur des épaules [cm]

7 Hauteur de sommet [cm]

8 Longueur avant-bras jusqu'au centre de la main [cm]

9 Largeur du torse [cm]

10 Longueur du bas de jambe [cm]

* Les données sont destinées à aider à un réglage des produits orienté vers l'utilisateur. Ottobock garantit l'utilisation confidentielle et purement interne de ces données.

Modèle											Prix		
490E75=2_AE01_C		Juvo B7 MWD - Traction centrale - Model de base									20'500.-		
490E75=2_AE02_C		Juvo B7 FWD - Traction avant - Model de base									19'500.-		
Poids de l'utilisateur max. (Utilisateur + bagages personnels, nécessaires pour l'ajustement de la suspension du châssis)											Prix		
Poids de l'utilisateur en kg		30	40	50	60	70	80	90	-				
		100	110	120	130	140	150	160					
System d'assise											Prix		
<input checked="" type="checkbox"/>		Advanced Power Seat APS, poids max utilisateur 160 kg (SB 32 - 56 cm, ST 30 - 56 cm, réglable par pas de 2 cm, hauteur de dossier 56 cm ; dossier électrique et repose-jambes électrique central, avec biomécanique inclus)									-		
Largeur d'assise (SB) en cm													
32	34	36	38	40	42	44	46	48	50	52	54	56	
Profondeur d'assise (ST) en cm													
30	32	34	36	38	40	42	44	46	48	50	52	54	56
Largeur du dossier (RB) en cm pour dossier Contour² et Baxx													
30	32	34	36	38	40	42	44	46	48	50	52	54	56
Longueur de tibia UL en cm													
(23 - 44 cm, sans coussin)													

Fauteuil roulant électrique *Juvo B7*.

Bon de commande

Coussin d'assise (voir tableaux à partir de la page 23)		Prix
EC011	Sans coussin	–
EC037	Contour², à contours plats (épaisseur du coussin d'assise 8 cm à l'avant, 5 cm à l'arrière, revêtement en tissu Dartex)	–
EC038	Contour², à contours profonds (épaisseur du coussin d'assise 10 cm à l'avant, 5 cm à l'arrière, revêtement en tissu Dartex)	–
EC014	Coussin d'assise Terra (jusqu'à 150 kg ; épaisseur du coussin d'assise 6 cm)	344.–
EC015	Coussin d'assise Terra Aquos (jusqu'à 150 kg ; épaisseur du coussin d'assise 6 cm)	395.–
EC016	Coussin d'assise Terra Flair (jusqu'à 150 kg ; épaisseur du coussin d'assise 6 cm)	691.–
EC035	Coussin d'assise Evoflair (poids max. de l'utilisateur 200 kg ; épaisseur du coussin d'assise 8 cm)	439.–
EC018	Coussin d'assise Cloud (épaisseur du coussin d'assise 11 cm)	1'037.–

Pour plus d'informations sur les autres coussins d'assise, veuillez consulter notre prospectus sur les coussins d'assise.

Accessoires pour coussin d'assise Contour²		Prix
EC039	Protection contre l'incontinence (jointe)	55.–

Modèle de dossier		Prix
ED056	Contour², contour plat (épaisseur de rembourrage 4 cm, revêtement en tissu Dartex)	–
ED057	Contour², à contours profonds (épaisseur du rembourrage 4 cm, revêtement en tissu Dartex) pas en combinaison avec RB < 36 cm	–
ED052	Adaptateur de dossier Ottobock pour le montage de solutions de dossier alternatives	120.–
ED036	Dossier Baxx aluminium Flat Top (adaptateur pour dossier Ottobock inclus) uniquement possible pour RB 34 - 50 cm	1'580.–

Hauteur du dossier pour Contour² (voir tableau page 19)		Prix
65 cm (Longueur du rembourrage 46 cm)		–
75 cm (Longueur du rembourrage 56 cm)		–

Accessoires pour dossier Contour²		Prix
ED039	Guidage latéral ergonomique (possible uniquement en combinaison avec le rembourrage de dossier à contours profonds)	128.–
ED040	Soutien lombaire (uniquement possible en combinaison avec le rembourrage de dossier plat et à contours profonds)	107.–
ED059	Adaptateur pour pelotes thoraciques UniLink (veuillez choisir les supports et les pelotes dans le catalogue des accessoires) charge maximale 140 kg	174.–

Hauteur du dossier pour Baxx (Combinaisons possibles, voir tableau page 19)		Prix
53 cm (Longueur Baxx basse 10"/25 cm, AL)		–
61 cm (Longueur Baxx moyennel 13"/33 cm, AL)		–
69 cm (Longueur Baxx standard 16"/41 cm, AL)		–
74 cm (Longueur Baxx haute 18"/46 cm, AFT) pas en combinaison avec RB 34, 36 et 38 cm		–
79 cm (Longueur Baxx extra haute 20"/51 cm, AFT) pas en combinaison avec RB 34, 36 et 38 cm		–

Contour dorsal pour Baxx (Combinaisons possibles, voir tableau page 19)		Prix
ED043	Aktif (2,5"/6 cm)	–
ED044	Profond (4"/10 cm)	68.–
ED045	Extra profond (6"/15 cm)	149.–

Fauteuil roulant électrique *Juvo B7*.

Bon de commande

Couleur pour Baxx		Prix
ED002	Anthracite métallique	–
ED005	Sparkle orange clair	–
ED009	Vinho Sparkle	–
ED012	Bleu ciel	–
ED013	Noir mat RAL 9005	–
ED014	Candy rouge	–
ED016	Gris clair métallique	–
ED021	Sparkle granny-smith	–
ED027	Gris titane	–
Inclinaison de l'assise (inclinaison prédéfinie)		Prix
	0°	–
	2°	–
	4°	–
Réglage électrique du siège (APS est équipé d'un réglage électrique de l'angle du dos et d'un réglage électrique de l'angle des genoux)		Prix
EC043	Basic (inclut le réglage électrique, biomécanique de l'angle du dos et le réglage de l'angle du genou)	–
EC044	Bascule de l'assise (comme EC043, réglage électrique supplémentaire de l'angle d'assise postérieur de 45° avec déplacement du centre de gravité, inclinaison de l'assise 0°)	1'720.–
EC040	Siège de transfert (Active Access) (comme EC044, inclinaison de -15° vers l'avant) (disponible uniquement avec le module de touches (EU404/EU405) et la fonction mémoire (EU407), la hauteur du siège est inférieure à 20 cm, n'est pas considérée comme un réglage de la hauteur du siège au sens de la directive sur les fournitures, inclinaison de l'assise 0°, UL min. 31 cm)	2'400.–
EC041	Siège réglable en hauteur avec bascule (Multilift) (réglage en hauteur de 30 cm, inclinaison postérieure de 45°) (Positions antérieures «Active Touch» et «Active Relax» possibles en combinaison avec le module de touches de sélection (EU404/EU405) et la fonction mémoire (EU407), coussin de genou recommandé, inclinaison de l'assise 0°)	2'400.–
Hauteur d'assise (à 0° SN sans coussin d'assise, en suspension/sans personne)		
Hauteur d'assise	42 44 46 48 50 52 54 56 58 cm	
Appuis-tête/nuque pour kit de montage UniLink		Prix
EL033	Comfort Plus, taille S	281.–
EL034	Comfort Plus, taille M	281.–
EL035	Comfort Plus, taille L	281.–
EL036	Combo (en 3 parties), taille S	503.–
EL037	Combo (en 3 parties), taille L	503.–
Accessoires UniLink (peut être utilisé pour compenser la distance en position de tête cyphotique)		Prix
EL039	UniLink Élément d'extension, 38 mm	122.–
EL038	UniLink Élément d'extension, 50 mm	122.–
EL040	UniLink Élément d'extension, 76 mm	122.–
EL041	UniLink connection, rabattable, poids max. de l'utilisateur 140 kg	232.–
Ceintures		Prix
EP002	Ceinture ventrale 2 points rembourrée, boucle métallique (au centre) - modèle de base	–
EP020	Ceinture ventrale 2 points enroulable, fermeture métallique (boucle de ceinture sur le côté du module manuel)	341.–

Fauteuil roulant électrique *Juvo B7.*

Bon de commande

Harnais de poitrine/d'épaule (joint pour être monté par le revendeur)		Prix
EP005	Ceinture Dynamic, taille S	254.–
EP006	Ceinture Dynamic, taille M	254.–
EP007	Ceinture Dynamic, taille L	254.–
EP008	Pelote thoracique-épaule, taille S	240.–
EP009	Pelote thoracique-épaule	240.–
EP010	Pelote thoracique-épaule, taille L	240.–
EP011	Slimline sangle sternale, taille S	240.–
EP012	Slimline sangle sternale, taille M	240.–
EP013	Slimline sangle sternalet, taille L	240.–
EP014	Harnais d'épaule, taille S	224.–
EP015	Harnais d'épaule, taille M	224.–
EP016	Harnais d'épaule, taille L	244.–

Pour d'autres aides au positionnement UniLink, veuillez contacter notre service extérieur ou consulter le catalogue des éléments de positionnement.

Accessoires pour APS		Prix
ES099	Arceau dorsal	186.–
ES100	Support multi-usages "Multi Bar" sur l'arceau dorsal - uniquement en combinaison avec l'arceau dorsal ES099	45.–
ES101	Support multi-usages "Multi Bar" sur dossier Contour ² , à gauche	45.–
ES102	Support multi-usages "Multi Bar" sur dossier Contour ² , à droite	45.–
ES302	Pelotes latérales pour cuisses, taille M (1 paire de pelotes extérieures avec matériel de montage Unilink, réglables sur plusieurs axes) charge max. 140 kg	830.–
ES303	Pelotes latérales pour cuisses, taille S (1 paire de pelotes extérieures avec matériel de montage Unilink, réglables sur plusieurs axes) charge max. 140 kg	830.–
ES304	Genouillères (recommandées pour "Active Touch")	624.–
ES300	Poignée de transfert, gauche	110.–
ES301	Poignée de transfert, droite	110.–

Accoudoir, pivotant vers le haut, droite		Prix
EE040	garniture courte (27 cm) - modèle de base	–
EE041	garniture longue, (37 cm)	–
EE042	Coque d'avant-bras moyenne (29 cm) *	69.–
EE043	Coque d'avant-bras moyenne avec repose-main plat (29 cm + 18 cm) *	69.–
EE044	Coque d'avant-bras moyenne avec repose-main bombé (29 cm + 20 cm) *	69.–
EE045	Coque d'avant-bras longue, en une seule pièce (46 cm) *	69.–
EE046	Coque d'avant-bras long avec repose-main plat (35,5 cm + 23 cm) *	69.–
EE047	Coque d'avant-bras longue avec repose-mains bombé (35,5 cm + 23,5 cm) *	69.–
* poids max. de l'utilisateur 140 kg		

Accessoires pour accoudoir, droite		Prix
EL023	Housse rembourrée pour l'accoudoir, nettoyable uniquement en combinaison avec EE040/041/042	55.–
EE048	Positionnement des coudes Unilink uniquement en combinaison avec EE040/041	580.–
ES104	Support multi-usages "Multi Bar" sur l'accoudoir	102.–

Fauteuil roulant électrique *Juvo B7*.

Bon de commande

Accoudoir, pivotant vers le haut, gauche		Prix
EE050	garniture courte (27 cm) - modèle de base	–
EE051	garniture longue, (37 cm)	–
EE052	Coque d'avant-bras moyenne (29 cm) *	69.–
EE053	Coque d'avant-bras moyenne avec repose-main plat (29 cm + 18 cm) *	69.–
EE054	Coque d'avant-bras moyenne avec repose-main bombé (29 cm + 20 cm) *	69.–
EE055	Coque d'avant-bras longue, en une seule pièce (46 cm) *	69.–
EE056	Coque d'avant-bras long avec repose-main plat (35,5 cm + 23 cm) *	69.–
EE057	Coque d'avant-bras longue avec repose-mains bombé (35,5 cm + 23,5 cm) *	69.–
* poids max. de l'utilisateur 140 kg		
Accessoires pour accoudoir, gauche		Prix
EL024	Housse rembourrée pour l'accoudoir, nettoyable uniquement en combinaison avec EE050/051/052	55.–
EE058	Positionnement des coudes Unilink uniquement en combinaison avec EE050/051	580.–
ES103	Support multi-usages "Multi Bar" sur l'accoudoir	102.–
Modèle de repose-pieds		Prix
EB015	Séparé, repose-pieds en aluminium, grand	–
EB018	Séparé, repose-pieds en aluminium, grand, modèle large (recommandé à partir de SB 48)	258.–
EB016	Séparé, repose-pieds en aluminium, petit (poids max. de l'utilisateur 100 kg)	–
Accessoires repose-jambes		Prix
EB021	Rembourrage pour mollets, angle réglable (paire) - modèle de base	–
EB030	Guidage latéral du pied, intérieur	72.–
EB031	Guidage latéral du pied, extérieur	72.–
EB032	Sangles pour pieds, 1 paire	11.–
EB033	Rouleau de protection, 1 paire pas en combinaison avec EB016	25.–
Batteries		Prix
<input checked="" type="checkbox"/> EU032	Gel 63 Ah (C5) / 74 Ah (C20) (Batteries MK)	–
Chargeur		Prix
EU044	10 A, sans ventilateur (IP54) - Grundmodell	–
EU046	10 A, avec ventilateur	–
EU042	12 A (avec prise de charge magnétique, prise de charge magnétique dans le module manuel)	180.–
Prise de charge supplémentaire		Prix
EU043	Prise de charge externe (magnétique, côté de montage à droite ; par ex. pour l'option sans module manuel)	175.–
Amortisseurs roues directionnelles (suspensions des bras articulés)		Prix
<input checked="" type="checkbox"/> EF001	Avec amortisseurs - modél de base	–

Fauteuil roulant électrique *Juvo B7.*

Bon de commande

Roues directionnelles		Prix
EF003	6" PU anti-crevaison - uniquement pour MWD	–
EF005	9" air, protégé contre les crevaisons - uniquement pour FWD	–
EF006	9" anti-crevaison - uniquement pour FWD	–
EF007	10" air, protégé contre les crevaisons - uniquement pour FWD	–
EF008	10" anti-crevaison - uniquement pour FWD	–
Roues motrices		Prix
EG001	14" air, protégé contre les crevaisons	–
EG002	14" anti-crevaison	–
Couleur des roues		Prix
EG011	Gris (profil de pneu possible pour MWD : EG013 ou EG015 ; pour FWD : EG013, EG014 ou EG015)	–
EG012	Noir (profil de pneu possible pour MWD : EG015 ; pour FWD : EG014)	–
Profil de pneu		Prix
EG013	Rainurés	–
EG014	Crampon	–
EG015	Roues directionnelles rainurées, roues motrices crampon	–
Teintes de châssis		Prix
002	Anthracite métallique	–
005	Sparkle orange clair	–
009	Vinho Sparkle	–
012	Bleu ciel	–
013	Noir mat RAL 9005	–
014	Candy rouge	–
016	Gris clair métallique	–
021	Sparkle granny-smith	–
027	Gris titane	–
Accessoires de châssis		Prix
EA011	Garde-boue roues directionnelles	–
Verrouillage des roues directionnelles		Prix
EF020	Mécanique uniquement pour FWD; ne pas en combinaison avec EA011	640.–
Accessoires de sécurité		Prix
ES002	Kit de transport en véhicule avec utilisateur (testé selon ISO 7176-19)	–

Fauteuil roulant électrique *Juvo B7*.

Bon de commande

Accessoires en général		Prix
ES003	Pochette pour téléphone portable	58.–
ES004	Porte-bagage (charge max. 10 kg)	445.–
ES006	Rétroviseur (montage côté opposé au joystick)	240.–
ES007	Kit outil	58.–
ES008	Poche pour bouteille d'oxygène (pour bouteille de 2 l, charge maximale de 9 kg, support polyvalent et porte-sac à dos nécessaires sur la barre dorsale)	290.–
ES010	Porte-bouteilles	48.–
ES012	Tablette thérapeutique escamotable (côté opposé au joystick) uniquement en combinaison avec Accoudoir avec garniture long ou court	692.–
ES023	Porte-sac à dos (Support polyvalent nécessaire sur l'arceau dorsa)	121.–
ES026	Support pour téléphone portable avec col de cygne (support RAM® pour téléphones > 6"); pas en combinaison avec ES027	480.–
ES027	Support pour Tablets avec col de cygne (support RAM® pour 7-8"-Tablets); pas en combinaison avec ES026	530.–
EU096	Chauffe-mains avec cagoule à deux mains (pour table thérapeutique)	1'305.–
ES305	Sac à dos avec Logo Ottobock	102.–
ES306	Poche de rangement pour sondes urinaire	85.–
ES024	Cadre de protection pour boîtier de commande	93.–
Prise pour alimentation électrique externe		Prix
ET009	USB-A-Port (montage à gauche, sous l'accoudoir)	385.–
Éclairage		Prix
ES021	Éclairage électrique	682.–
Entrée pour le module d'alimentation ICON		Prix
EU402	Boîtier manuel ICON, couleur standard, argent métallisé (HCS) (écran LCD couleur, connexion pour interrupteur externe et prise USB-C, prise de charge magnétique et XLR) ; pas en combinaison avec ES006 et ES012 - modèle de base (Interface Bluetooth pour le contrôle de l'environnement, à partir de mars 2025)	–
EU403	Boîtier manuel ICON, couleur au choix (HCS) (écran LCD couleur, connexion pour interrupteur externe et prise USB-C, prise de charge magnétique et XLR) pas en combinaison avec ES006 et ES012 (Interface Bluetooth pour le contrôle de l'environnement, à partir de mars 2025)	–
EU412	Module de table ICON, réversible manuellement (couleur standard Shimano mat) pas en combinaison avec ES012, pas en combinaison avec toutes les variantes de coques d'avant-bras (Interface Bluetooth pour le contrôle de l'environnement, à partir de mars 2025)	1'495.–
EU400	Sans boîtier manuel (module ICON LCD avec entrée spéciale, chargeur 12 A et prise de charge magnétique externe nécessaires)	–
Couleur pour boîtier ICON		Prix
EU002	Anthracite métallique	–
EU005	Sparkle orange clair	–
EU009	Vinho Sparkle	–
EU012	Bleu ciel	–
EU013	Noir mat RAL 9005	–
EU014	Candy rouge	–
EU021	Sparkle granny-smith	–
EU027	Gris titane	–

Fauteuil roulant électrique *Juvo B7*.

Bon de commande

Support pour boîtier		Prix
EU071	pivotant parallèlement , course de réglage de 6 cm - modèle de base	–
EU072	pivotant parallèlement , course de réglage de 14 cm	–
EU440	enfichable, pivotant parallèlement et ajustable en hauteur sur 6 cm	480.–
EU441	enfichable, pivotant parallèlement et ajustable en hauteur sur 14 cm	480.–
Côté de montage du boîtier ou de la table (pour le module de table)		
Droite - pas en combinaison avec accoudoir relevable avec coques d'avant-bras		
Gauche - pas en combinaison avec accoudoir relevable avec coques d'avant-bras		
Accessoire pour joystick pas en combinaison avec le module de table ICON réversible manuellement		Prix
EU080	Embout de joystick en U pour tétraplégique (réglable pour largeur de main de 70 - 90 mm)	144.–
EU081	Stick S80 (poignée de joystick spéciale 80 mm)	87.–
EU082	Soft Ball, recouvert de noir	185.–
EU083	Embout à boule, petit (diamètre 43 mm)	108.–
EU084	Embout à boule, grand (diamètre 48 mm)	216.–
EU085	Boules souples (diamètre 30 mm, 4 pièces)	87.–
Boutons externes (connexion au boîtier manuel ICON ou au module de table ICON)		Prix
EU067	2 Boutons Piko diam. 50 mm (rouge/noir)	235.–
EU068	2 Boutons Piko diam. 30 mm (rouge/noir)	235.–
Connexion pour des boutons externes (directement sur le module d'assise)		Prix
EU433	ICON Multi-Switch pour 4 fonctions (Adaptateur multiple pour jusqu'à 4 fonctions librement programmables)	182.–
EU434	ICON Multi-Switch pour 5-6 fonctions (Adaptateur multiple pour jusqu'à 6 fonctions librement programmables, avec 2 répartiteurs en Y)	236.–
EU435	ICON Multi-Switch pour 7-8 fonctions (Adaptateur multiple pour jusqu'à 8 fonctions librement programmables, avec 4 répartiteurs en Y)	296.–
ICON module à touches		Prix
EU404	touches plates	–
EU405	Interrupteur à bascule	–
Fonction mémoire combinable uniquement avec le module à touches ICON (EU404/EU405)		Prix
EU407	8 positions de mémoire programmables M1, la position de conduite est préréglée et peut être modifiée à tout moment ; En combinaison avec EC040 « Active Access » : inclinaison négative (antérieure) de -15°, le repose-pieds se déplace vers le sol. En combinaison avec EC041 : « Active Touch » (-20°/-25°/-30° d'inclinaison antérieure, en fonction de l'UL et de la SH, voir tableau sous Informations et annexes) et « Active Relax » (-30° d'inclinaison antérieure, surface du dossier 165°, repose-jambes 175°), programmé ; Genouillère ES304 recommandée, les positions Anterior (Active) ne peuvent être modifiées que par le revendeur spécialisé.	–

Fauteuil roulant électrique *Juvo B7*.

Bon de commande

Montage du module à touches ICON		Prix
ES110	sur l'accoudoir en opposition du boîtier (sans boîtier de commande en opposition au module ICON LCD) pas en combinaison avec EU400/EU402/ EU403/EU412	–
ES111	sur l'accoudoir en opposition du boîtier, escamotable (sans boîtier en opposition au module ICON LCD) pas en combinaison avec EU400/EU402/EU403/EU412	–
ES112	sur l'accoudoir (fixe) devant le boîtier (pas possible avec interrupteur à bascule ; pas possible avec module de table ICON réversible)	–
ES113	sur l'accoudoir devant le boîtier, escamotable (pas possible avec interrupteur à bascule; pas possible avec module de table ICON réversible)	–
ES114	arrière droit (Arceau dorsal (ES099) nécessaire)	–
ES115	arrière gauche (Arceau dorsal (ES099) nécessaire)	–
Modules pour commande ICON		Prix
EU414	Module ICON LCD (écran optique pour le contrôle de l'environnement via IR et Bluetooth [®] , pour la connexion d'entrées alternatives nécessaire)	1'542.–
Support pour module LCD ICON		Prix
EU073	Standard (côté de montage en opposition du boîtier) pas en combinaison avec le module de table ICON ou le boîtier manuel ICON	240.–
EU074	avec col de cygne (côté de montage en opposition du boîtier) pas en combinaison avec le module de table ICON ou le boîtier manuel ICON	425.–
EU048	Standard, escamotable (côté de montage en opposition du boîtier) pas en combinaison avec le module de ta- ble ICON; pas en combinaison avec la combinaison d'accessoires générale rétroviseur et support pour télé- phone portable avec col de cygne ou support pour tablet avec col de cygne et montage module de touches ICON en opposition au boîtier manuel, escamotable et entrée pour module d'alimentation ICON - boîtier manu- el ICON, argent métallisé ou boîtier manuel ICON, couleur au choix	398.–
EU049	avec col de cygne, escamotable (côté de montage en opposition du boîtier) pas en combinaison avec le mo- dule de table ICON; pas en combinaison avec la combinaison d'accessoires générale rétroviseur et support pour téléphone portable avec col de cygne ou support pour tablet avec col de cygne et montage module de touches ICON en opposition au boîtier manuel, escamotable et entrée pour module d'alimentation ICON - boîtier manu- el ICON, argent métallisé ou boîtier manuel ICON, couleur au choix	580.–
EU075	avec col de cygne pour table de thérapie (joint)	295.–
Extensions pour le module ICON LCD uniquement avec le module ICON LCD ; obligatoire pour la sélection sans boîtier		Prix
EU408	Adaptateur ICON AID (adaptateur 9-Sub D SCIM, pour la connexion d'entrées spéciales)	745.–
EU409	Module de sortie ICON (pour la commande d'appareils externes) possible uniquement avec EU408 disponible à partir du T2/2025	1'440.–
EU130	1 bouton Scan Command (30 mm Piko Button argent, inclus) possible uniquement avec EU40 disponible à partir du T2/2025	1'218.–
Entrée spéciale pour le module LCD ICON (possible uniquement avec EU408)		Prix
EU100	mo-Vis Micro Joystick (Force d'actionnement 10 g)	3'742.–
EU101	mo-Vis Multi Joystick (Force d'actionnement 50 g)	3'065.–
EU102	mo-Vis All-round Joystick light (Force d'actionnement 120 g)	2'541.–
EU128	mo-Vis All-round Joystick (Force d'actionnement 250 g)	2'715.–
EU129	mo-Vis All-round Heavy Duty Joystick (Force d'actionnement 650 g)	4'585.–
EU150	Mini-Joystick hypersensible (0-way, veuillez choisir l'embout EU131 - EU134)	2'500.–
EU104	Commande par bouton (pour 3 ou 4 touches comme entrée de conduite via le boîtier adaptateur, 2 touches supplémentaires marche/arrêt + mode incluses sur le module ICON LCD)	850.–

Fauteuil roulant électrique *Juvo B7*.

Bon de commande

Embout pour mini-joystick réglable (uniquement en combinaison avec EU150)		Prix
EU131	Boule souple avec élastomère	205.–
EU132	Boule souple avec ressort dur	156.–
EU133	Boule souple avec ressort souple	156.–
EU134	Bouton de commande avec élastomère	153.–

Nombre de boutons pour la commande par touches (uniquement en combinaison avec EU104)		Prix
3 Boutons		–
4 Boutons		–

Bouton 1 pour commande par touches (indication obligatoire lors de la sélection Nombre de boutons pour commande par touches = 3, 4 ; uniquement en combinaison avec Nombre de boutons pour commande par touches = 3, 4)		Prix
EU086	Piko-Button diam. 50 mm rouge	158.–
EU087	Piko-Button diam. 50 mm jaune	158.–
EU088	Piko-Button diam. 50 mm noir	158.–
EU089	Piko-Button diam. 50 mm argent	158.–
EU090	Piko-Button diam. 30 mm rouge	158.–
EU091	Piko-Button diam. 30 mm jaune	158.–
EU092	Piko-Button diam. 30 mm noir	158.–
EU093	Piko-Button diam. 30 mm argent	158.–

Boutons 2 pour commande par touches (indication obligatoire lors de la sélection Nombre de boutons pour commande par touches = 3, 4 ; uniquement en combinaison avec Nombre de boutons pour commande par touches = 3, 4)		Prix
EU186	Piko-Button diam. 50 mm rouge	158.–
EU187	Piko-Button diam. 50 mm jaune	158.–
EU188	Piko-Button diam. 50 mm noir	158.–
EU189	Piko-Button diam. 50 mm argent	158.–
EU190	Piko-Button diam. 30 mm rouge	158.–
EU191	Piko-Button diam. 30 mm jaune	158.–
EU192	Piko-Button diam. 30 mm noir	158.–
EU193	Piko-Button diam. 30 mm argent	158.–

Boutons 3 pour commande par touches (indication obligatoire lors de la sélection Nombre de boutons pour commande par touches = 3, 4 ; uniquement en combinaison avec Nombre de boutons pour commande par touches = 3, 4)		Prix
EU286	Piko-Button diam. 50 mm rouge	158.–
EU287	Piko-Button diam. 50 mm jaune	158.–
EU288	Piko-Button diam. 50 mm noir	158.–
EU289	Piko-Button diam. 50 mm argent	158.–
EU290	Piko-Button diam. 30 mm rouge	158.–
EU291	Piko-Button diam. 30 mm jaune	158.–
EU292	Piko-Button diam. 30 mm noir	158.–
EU293	Piko-Button diam. 30 mm argent	158.–

Fauteuil roulant électrique *Juvo B7.*

Bon de commande

Boutons 4 pour commande par touches (indication obligatoire lors de la sélection Nombre de boutons pour commande par touches = 4 ; uniquement en combinaison avec Nombre de boutons pour commande par touches = 4)

		Prix
EU386	Piko-Button diam. 50 mm rouge	158.–
EU387	Piko-Button diam. 50 mm jaune	158.–
EU388	Piko-Button diam. 50 mm noir	158.–
EU389	Piko-Button diam. 50 mm argent	158.–
EU390	Piko-Button diam. 30 mm rouge	158.–
EU391	Piko-Button diam. 30 mm jaune	158.–
EU392	Piko-Button diam. 30 mm noir	158.–
EU393	Piko-Button diam. 30 mm argent	158.–

Support pour entrée spéciale (pour module LCD ICON)

		Prix
EU076	Bras pivotant mentonnier gauche (monté verticalement pour Contour ² RH 65 cm ou Baxx hauteurs < 79 cm)	2'520.–
EU077	Bras pivotant mentonnier droit (monté verticalement pour Contour ² RH 65 cm ou Baxx hauteurs < 79 cm)	2'520.–
EU137	Barre d'épaule de poitrine mo-Vis (y compris 2 boutons Piko, diamètre 30 mm rouge/noir pour marche/arrêt et mode et support de joystick pour montage sur chaise) - pas en combinaison avec entrée spéciale pour module LCD ICON - Joystick All-round Heavy Duty ou Mini Joystick réglable possible	2'980.–
EU078	pour tablette thérapeutique (doit être monté par le client, non repliable avec Mini-Joystick)	775.–
EU110	sur accoudoir avec 1 interrupteur à doigt (pour marche/arrêt, monté sur le côté du boîtier)	398.–
EU111	sur accoudoir avec 2 interrupteurs à doigt (pour marche/arrêt et mode, monté sur le côté du boîtier)	626.–
EU112	sur accoudoir avec 1 Piko-Button (diam. 30 mm rouge pour marche/arrêt, monté sur le côté du boîtier)	451.–
EU113	sur accoudoir avec 2 Piko-Buttons (diam. 30 mm rouge/noir pour marche/arrêt et mode, monté sur le côté du boîtier)	691.–
EU118	sans, avec 2 Piko-Buttons (diamètre 30 mm rouge/noir, par ex. pour marche/arrêt et mode)	563.–

Version interrupteur multifonctionnel possible uniquement avec EU076 ou EU077

		Prix
EU142	Interrupteur satellite (pour marche/arrêt, mode et fonction pivotante)	1'290.–
EU143	2 Piko-Buttons (pour marche/arrêt, mode et fonction pivotante, diamètre 30 mm rouge/noir)	918.–

Commande pour les accompagnateurs

		Prix
EU415	Commande pour accompagnateur ICON (avec repose-main, arceau dorsal ES099 nécessaire)	1'395.–

Côté de montage Commande pour accompagnateurs

	Droite	
	Gauche	

Moteur

		Prix
ET016	Performance - modèle de base uniquement en combinaison avec un poids total ne dépassant les 320 kg	–
ET011	High Performance (pas encore disponible pour 10 km/hh)	718.–

Vitesse

		Prix
<input checked="" type="checkbox"/> ET014	10 km/h - Modèle de base (poids total maximal ne dépassant pas 320 kg)	–

Stabilisation de la course

		Prix
EF022	Mécanique (recommandé pour une vitesse > 6 km/h) pas en combinaison avec MWD ; seulement en combinaison avec protection anti-éclaboussures pour les roues directionnelles	315.–

Fauteuil roulant électrique *Juvo B7*.

Bon de commande



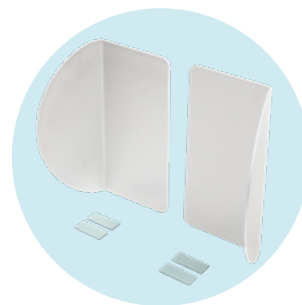
ED056/057 Dossier Contour² à contour plat ou profond



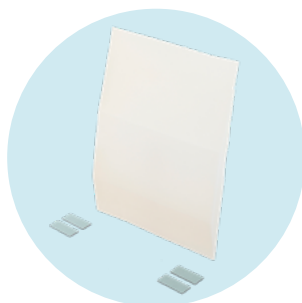
ED052 Adaptateur de dossier Ottobockr



ED036 Dossier Baxx en aluminium



ED039 Guidage latéral ergonomique



ED040 Soutien lombaire



Position Memory "Active Access"



Position Memory "Active Relax"



Position Memory "Active Touch"



EC041 Réglage en hauteur avec inclinaison d'assise (Multilift)



EL036/037 Combo



EL033/034/035 Comfort Plus



EL038/039/040 UniLink élément d'extension



EL041 UniLink connection, rabattable



EP002 Ceinture ventrale, fermeture métallique



EP020 Ceinture enroulable, fermeture métalliques



EP005 - EP007 Ceinture Dynamic

Fauteuil roulant électrique *Juvo B7.*

Bon de commande



EP008 - EP010 Pelote thoracique-épaule



EP011 - EP013 Slimline sangle sternale



ES099 Arceau dorsal



ES101/102 Support multi-usages "Multi Bar" pour dossier Contour²



ES302/303 Pelotes latérales pour cuisses



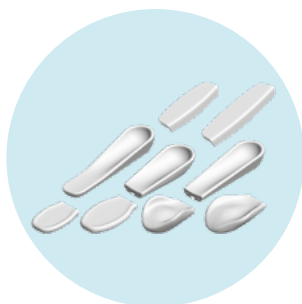
ES304 Genouillères



ES300/301 Poignée de transfert



**Accoudoirs
EE040/050 garniture courte
EE041/051 garniture longue**



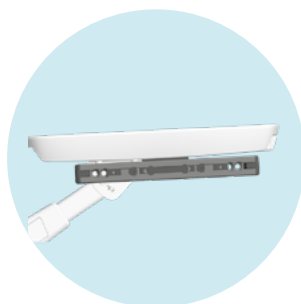
Coques de support pour les bras



EL023/024 Housse rembourrée pour l'accoudoir, nettoyable



EE048 Positionnement des coudes



ES103 Support multi-usages "Multi Bar" sur l'accoudoir



EB015 Repose-pieds en aluminium, séparé, grand



EB016 Repose-pieds en aluminium, séparé, petit



EB021 Rembourrage pour mollet



EB030/031 Guidage latéral du pied intérieur/extérieur

Fauteuil roulant électrique *Juvo B7*.

Bon de commande



EB032 Sangles pour pieds



EB033 Rouleau de protection



EF001 Amortisseurs roues directionnelles



EU044 Chargeur 10 A, sans ventilateur (IP54)



EU046 Chargeur 10 A, avec ventilateur



EU042 Chargeur 12 A, avec prise de charge magnétique



EF003 Roue directionnelle 6" PU



EF005/007 pneumatique, anti-crevaison



EF006/008 anti-crevaison



EG013 Rainurés



EG014 Crampons



EA011 Garde-boue roues directionnelles



EF020 Verrouillage des roues directionnelles, mécanique



ES002 Kit de transport en véhicule



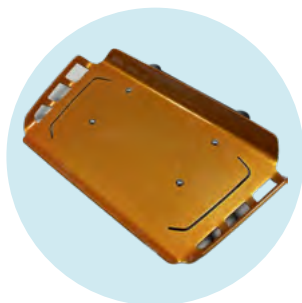
ET009 USB-A-Port



ES021 Éclairage

Fauteuil roulant électrique *Juvo B7*.

Bon de commande



ES004 Porte-bagage



ES006 Rétroviseur



**ES008 Poche pour
bouteille d'oxygène**



ES010 Porte-bouteilles



ES023 Porte-sac à dos



**ES305 Sac à dos avec
logo Ottobock**



**ES306 Poche de rangement
pour sondes urinaire**



**EU403 Boîtier ICON,
couleur à choix**



EU412 Module de table ICON



**EU080 Embout de joystick en
U pour tétraplégique**



EU081 Stick S80



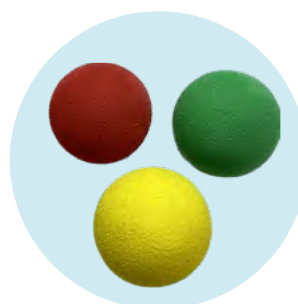
**EU082 Soft Ball,
recouvert de noir**



EU083 Embout à boule, petit



EU084 Embout à boule, grand



**EU085 Boules souples,
multicolores**

Fauteuil roulant électrique *Juvo B7*.

Bon de commande



Multi-Switch



**EU404 Module à touches ICON,
touches plat**



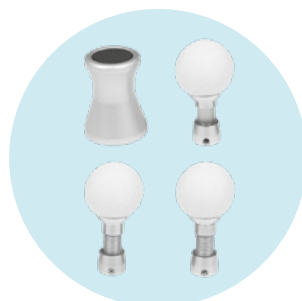
EU414 Module ICON LCD



**EU408 Adaptateur
ICON AID**



Mini-Joystick réglable



**Embouts pour
Mini-Joystick réglable**



**Interrupteur multifonctionnel:
EU142 Interrupteur satellite**



**Interrupteur multifonctionnel:
EU143 Piko-Button**



**EU100/105 mo-Vis Micro
Joystick**



**EU101/106 mo-Vis
Multi Joystick**



**EU102/107 mo-Vis
Allround Joystick light**



**EU150 Mini-Joystick
avec élastomer**



**EU110-113 Support sur
l'accoudoir**



**EU111 mo-Vis Joystick incl.
2 interrupteurs à doigt**



**EU415 Commande pour
accompagnateur**

Fauteuil roulant électrique *Juvo B7*.

Bon de commande

Informations et annexes

Angle maximal de l'assise pour les positions actives (anterior)								
Hauteur d'assise sans coussinn [cm]	Longueur de la tibia sans coussin [cm]							
	30	32	34	36	38	40	42	44
42	-20°	-20°	-20°					
44	-20°	-20°	-20°	-20°				
46	-25°	-25°	-25°	-25°	-25°			
48	-25°	-25°	-25°	-25°	-25°	-25°		
50	-25°	-25°	-25°	-25°	-25°	-25°	-25°	
52	-30°	-30°	-30°	-30°	-30°	-25°	-25°	-25°
54	-30°	-30°	-30°	-30°	-30°	-30°	-25°	-25°
56	-30°	-30°	-30°	-30°	-30°	-30°	-30°	-25°
58	-30°	-30°	-30°	-30°	-30°	-30°	-30°	-30°

Fauteuil roulant électrique *Juvo B7*.

Bon de commande

Dossier Contour ² , avec contour plat ou profond														
Hauteur du dossier (RH) [cm]	Largeur du dossier [cm]													
	30	32	34	36	38	40	42	44	46	48	50	52	54	56
65 (Longueur du rembourrage 46)	L	L	L	L/D	L/D	L/D	L/D	L/D	L/D	L/D				
75 (Longueur du rembourrage 56)				L/D	L/D	L/D	L/D	L/D	L/D	L/D	L/D	L/D	L/D	L/D

L: contour plat, dimension possible

L/D: contour plat ou profond, dimension possible

Dossier Baxx en alu						
Largeur du dossier RB [cm]	Contour pour dossier Baxx	Hauteur pour Dossier Baxx [cm]				
		53 (bas)	61 (moyen)	69 (standard)	74 (Haut)	79 (extra haut)
34	Actif (6 cm)	X	X	X		
	Profond (10 cm)	X	X	X		
	Extra profond (15 cm)					
36	Actif (6 cm)	X	X	X		
	Profond (10 cm)	X	X	X		
	Extra profond (15 cm)					
38	Actif (6 cm)	X	X	X		
	Profond (10 cm)	X	X	X		
	Extra profond (15 cm)					
40	Actif (6 cm)	X	X	X		
	Profond (10 cm)	X	X	X	X	X
	Extra profond (15 cm)			X	X	X
42	Actif (6 cm)	X	X	X		
	Profond (10 cm)	X	X	X	X	X
	Extra profond (15 cm)			X	X	X
44	Actif (6 cm)	X	X	X		
	Profond (10 cm)	X	X	X	X	X
	Extra profond (15 cm)			X	X	X
46	Actif (6 cm)	X	X	X		
	Profond (10 cm)	X	X	X	X	X
	Extra profond (15 cm)			X	X	X
48	Actif (6 cm)	X	X	X		
	Profond (10 cm)	X	X	X	X	X
	Extra profond (15 cm)			X	X	X
50	Actif (6 cm)	X	X	X		
	Profond (10 cm)	X	X	X	X	X
	Extra profond (15 cm)			X	X	X

X: Combinaison possible

Fauteuil roulant électrique *Juvo B7*.

Bon de commande

Type d'entraînement traction avant (FWD) : Poids maximal de l'utilisateur en kg															
Hauteur d'assise SH [cm]	Réglage électrique du siège	Profondeur de l'assise ST [cm]													
		30	32	34	36	38	40	42	44	46	48	50	52	54	56
42	EC043	70	70	80	80	100	110	120	130	140	160	160	160	160	160
	EC044, EC040, EC041	60	70	70	80	80	90	110	110	120	130	150	160	160	160
44	EC043	60	70	70	80	90	110	110	120	140	150	160	160	160	160
	EC044, EC040, EC041	60	60	70	70	80	80	100	110	120	130	140	160	160	160
46	EC043	60	70	70	80	80	100	110	120	130	140	160	160	160	160
	EC044, EC040, EC041	60	60	70	70	80	80	90	110	110	120	140	150	160	160
48	EC043	60	60	70	80	80	90	110	120	130	140	150	160	160	160
	EC044, EC040, EC041	50	60	60	70	70	80	90	100	110	120	130	140	160	160
50	EC043	60	60	70	70	80	90	100	110	120	130	150	160	160	160
	EC044, EC040, EC041	50	60	60	70	70	80	80	90	110	120	120	140	150	160
52	EC043	50	60	70	70	80	80	100	110	120	130	140	160	160	160
	EC044, EC040, EC041	50	50	60	60	70	70	80	90	100	110	120	130	150	160
54	EC043	50	60	60	70	70	80	90	110	110	120	140	150	160	160
	EC044, EC040, EC041	40	50	50	60	70	70	80	80	90	110	120	130	140	160
56	EC043														
	EC044, EC040, EC041	40	50	50	60	60	70	70	80	90	100	110	120	130	150
58	EC043														
	EC044, EC040, EC041	40	40	50	50	60	70	70	80	80	100	110	120	130	140

EC043	Basic
EC044	Bascule de l'assise
EC040	Siège de transfert (Active Access)
EC041	Siège réglable en hauteur avec bascule (Multilift)

Fauteuil roulant électrique *Juvo B7*.

Bon de commande

Roue centrale motrice (MWD) : poids maximal de l'utilisateur en kg															
Hauteur d'assise SH [cm]	Réglage électrique du siège	Profondeur de l'assise ST [cm]													
		30	32	34	36	38	40	42	44	46	48	50	52	54	56
42	EC043	80	90	100	110	120	130	140	160	160	160	160	160	160	160
	EC044, EC040, EC041	80	80	90	100	110	120	120	130	140	160	160	130	150	160
44	EC043	80	80	100	110	120	120	130	150	160	160	160	150	160	160
	EC044, EC040, EC041	70	80	80	90	100	110	120	120	140	150	160	120	140	150
46	EC043	80	80	90	100	110	120	130	140	150	160	160	140	160	160
	EC044, EC040, EC041	70	70	80	80	90	110	110	120	130	140	150	120	130	140
48	EC043	70	80	80	90	110	110	120	130	140	160	160	140	150	160
	EC044, EC040, EC041	70	70	70	80	80	100	110	110	120	130	140	110	120	130
50	EC043	70	70	80	90	100	110	120	120	140	150	160	130	140	160
	EC044, EC040, EC041	60	70	70	80	80	90	100	110	120	120	140	110	120	120
52	EC043	70	70	80	80	90	100	110	120	130	140	160	120	130	150
	EC044, EC040, EC041	60	60	70	70	80	80	90	110	110	120	130	100	110	120
54	EC043	60	70	70	80	80	90	110	110	120	130	150	120	120	140
	EC044, EC040, EC041	60	60	70	70	70	80	80	90	110	110	120	90	110	110
56	EC043														
	EC044, EC040, EC041	50	60	60	70	70	70	80	90	100	110	120	80	90	110
58	EC043														
	EC044, EC040, EC041	50	50	60	60	70	70	80	80	90	100	110	80	80	100

EC043	Basic
EC044	Bascule de l'assise
EC040	Siège de transfert (Active Access)
EC041	Siège réglable en hauteur avec bascule (Multilift)

Fauteuil roulant électrique *Juvo B7*.

Bon de commande

Roue centrale motrice (MWD) et vitesse 10 km/h : poids maximal de l'utilisateur en kg															
Hauteur d'assise SH [cm]	Réglage électrique du siège	Profondeur de l'assise ST [cm]													
		30	32	34	36	38	40	42	44	46	48	50	52	54	56
42	EC043	80	80	90	110	110	120	130	140	160	160	160	150	160	160
	EC044, EC040, EC041	70	80	80	90	100	110	120	120	130	150	160	120	130	150
44	EC043	70	80	90	100	110	120	120	140	150	160	160	140	160	160
	EC044, EC040, EC041	70	70	80	80	90	100	110	120	130	140	150	120	120	140
46	EC043	70	80	80	90	100	110	120	130	140	150	160	130	150	160
	EC044, EC040, EC041	70	70	70	80	80	90	110	110	120	130	140	110	120	130
48	EC043	70	70	80	80	90	110	110	120	130	150	160	120	140	150
	EC044, EC040, EC041	60	70	70	70	80	80	100	110	110	120	130	110	110	120
50	EC043	70	70	70	80	90	100	110	120	120	140	150	120	130	140
	EC044, EC040, EC041	60	60	70	70	80	80	90	100	110	120	120	90	110	120
52	EC043	60	70	70	80	80	90	100	110	120	130	140	110	120	130
	EC044, EC040, EC041	60	60	60	70	70	80	80	90	100	110	120	80	100	110
54	EC043	60	60	70	70	80	80	90	110	110	120	130	110	120	120
	EC044, EC040, EC041	50	60	60	60	70	70	80	80	90	110	110	80	90	100
56	EC043														
	EC044, EC040, EC041	50	50	60	60	70	70	70	80	80	100	110	80	80	90
58	EC043														
	EC044, EC040, EC041	40	50	50	60	60	70	70	70	80	90	100	70	80	80

EC043	Basic
EC044	Bascule de l'assise
EC040	Siège de transfert (Active Access)
EC041	Siège réglable en hauteur avec bascule (Multilift)

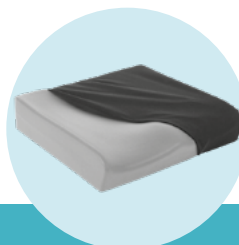
Fauteuil roulant électrique *Juvo B7*.

Bon de commande



Coussin Evoflair												
Profondeur ST [cm]	Largeur d'assise [cm]											
	34	36	38	40	42	44	46	48	50	52	54	56
34												
36												
38												
40												
42												
44												
46												
48												
50												
52												
54												
56												
58												

☐ Combinaison possible

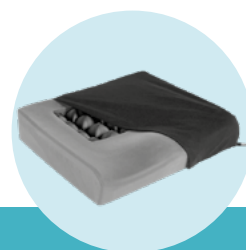


Coussin Terra, Terra Aquos												
Profondeur ST [cm]	Largeur d'assise [cm]											
	34	36	38	40	42	44	46	48	50	52	54	56
34												
36												
38												
40												
42												
44												
46												
48												
50												
52												
54												
56												
58												

☐ Combinaison possible

Fauteuil roulant électrique *Juvo B7*.

Bon de commande



Coussin Terra Flair												
Profondeur ST [cm]	Largeur d'assise [cm]											
	34	36	38	40	42	44	46	48	50	52	54	56
34												
36												
38												
40												
42												
44												
46												
48												
50												
52												
54												
56												
58												

☐ Combinaison possible



Coussin Cloud												
Profondeur ST [cm]	Largeur d'assise [cm]											
	34	36	38	40	42	44	46	48	50	52	54	56
34												
36												
38												
40												
42												
44												
46												
48												
50												
52												
54												
56												
58												

☐ Combinaison possible

E-Mail: suisse@ottobock.com · www.ottobock.com

Fauteuil roulant électrique *Juvo B7*.

Bon de commande

Coussin Contour ² , avec contour plat ou profond													
Profondeur ST [cm]	Largeur d'assise [cm]												
	32	34	36	38	40	42	44	46	48	50	52	54	56
30	L	L	L	L/D									
32	L	L	L	L/D									
34	L	L	L	L/D	L/D								
36	L	L	L	L/D	L/D								
38	L	L	L	L/D	L/D								
40	L	L	L	L/D	L/D	L/D	L/D	L/D	L/D	L/D			
42	L	L	L	L/D	L/D	L/D	L/D	L/D	L/D	L/D			
44	L	L	L	L/D	L/D	L/D	L/D	L/D	L/D	L/D			
46				L/D	L/D	L/D	L/D	L/D	L/D	L/D	L/D	L/D	L/D
48						L/D	L/D	L/D	L/D	L/D	L/D	L/D	L/D
50						L/D	L/D	L/D	L/D	L/D	L/D	L/D	L/D
52						L/D	L/D	L/D	L/D	L/D	L/D	L/D	L/D
54						L/D	L/D	L/D	L/D	L/D			
56						L/D	L/D	L/D	L/D				

L: contour plat, dimension possible

L/D: contour plat ou profond, dimension possible

En passant commande, vous vous engagez à respecter les modes d'emploi/manuels d'entretien des accessoires et produits d'autres fabricants en cas de combinaison avec un produit Ottobock, en plus des modes d'emploi/manuels d'entretien des produits Ottobock respectifs, ainsi qu'à avoir lu, compris et accepté nos conditions générales de vente. En outre, vous vous engagez à effectuer votre propre évaluation de conformité ou à obtenir une autorisation conformément aux exigences nationales lors de la commande, si vous effectuez des modifications ou des ajouts qui ne sont pas conformes aux prescriptions des modes d'emploi/manuels d'entretien Ottobock.