

Elektrorollstuhl *Juvo B7.* Bestellblatt

Auftraggeber

Kunden-Nr.

Name

Strasse, Nr.

PLZ, Ort

Versandadresse (wenn von Auftraggeber abweichend)

Name

Strasse, Nr.

PLZ, Ort

Kom.

Name _____ Datum _____ Unterschrift _____

Kostenvorschlag



Mittelradantrieb

Art-Nr.: 490E75=2_AE01_C

Preis: CHF 20'500.-

Tarifziffer: 60.100.999

Bestellung



Frontantrieb

Art-Nr.: 490E75=2_AE02_C

Preis: CHF 19'500.-

Tarifziffer: 60.100.999

Sonderbauanlage liegt bei

Grundausrüstung

- ICON Impulssteuerung 120 A, inklusive Bediengerät LCD, USB-C Ladeanschluss und 2x Ladeanschlüsse (Magnet und XLR)
- 10 km/h, Performance Motoren
- Batterien Gel 63 Ah (C5) / 74 Ah (C20)
- Komplett gefederte Fahrbasis
- AP-Sitzsystem (individuell einstellbares Sitzsystem, APS)
- Contour² Sitz und Rücken
- Lenkradschwinge gefedert
- Spritzschutz für Lenkräder
- Mittel- oder Frontantrieb
- Gyro-Steuerung bei Frontantrieb
- Halter für Handmodul parallel wegschwenk- und höhenverstellbar
- Armlehnen hochschwenkbar mit kurzem Polster
- Zentrale elektrische Beinstütze mit elektrischen Längenausgleich/Absenkfunktion

- Fussplatten geteilt und unabhängig voneinander höhenverstellbar
- 2-Punkt-Beckengurt gepolstert mit Metallschloss
- Elektrische, biomechanischer Rückenlehenausgleich
- Elektrische Rückenlehnenverstellung für Liegefunktion
- Elektrische Kniewinkelverstellung
- ICON Tastenmodul und Memoryfunktion
- Bereifung pannensicher / -geschützt

Empfohlene Verkaufspreise in CHF, gültig ab 01.01.2025, exkl. 8.1 % MWSt

max. Zuladung: 160 kg (Grundausrüstung)

Zusätzlich am Elektrorollstuhl verbaute Optionen können die max. Zuladung reduzieren.

Bitte beachten Sie das zulässige Gesamtgewicht auf dem Typenschild.

Bei den angegebenen Nummerncodes handelt es sich nicht um Artikelnummern zur Ersatzteilbestellung.

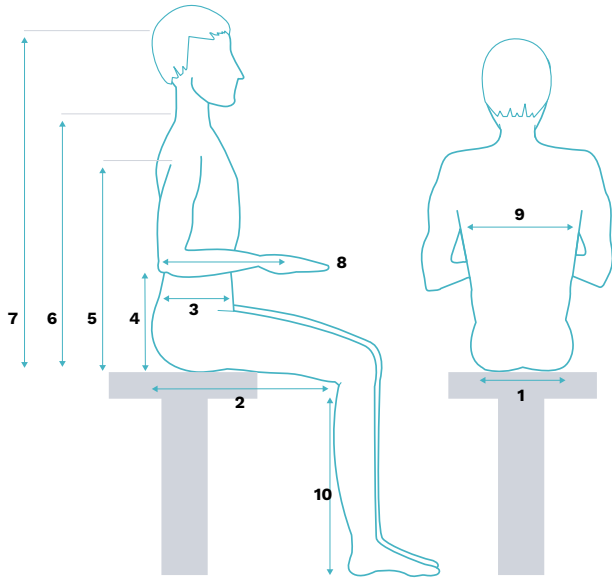
Bitte verwenden Sie hierzu den [Ersatzteilkatalog](#).

Elektrorollstuhl **Juvo B7.** Bestellblatt

Grunddaten (freiwillige Angaben)

Geschlecht männlich weiblich divers

Indikation



Pflichtangaben*

Körpergröße [cm]

Körpergewicht [kg]

1 Sitzbreite [cm]

2 Sitztiefe [cm]

3 Rumpftiefe [cm]

4 Armlehnenhöhe [cm]

5 Achselhöhe [cm]

6 Schulterhöhe [cm]

7 Scheitelhöhe [cm]

8 Unterarmlänge bis Handmitte [cm]

9 Rumpfbreite [cm]

10 Unterschenkelhöhe [cm]

* Die Angaben sollen helfen, eine benutzerorientierte Einstellung der Produkte zu unterstützen. Ottobock garantiert die vertrauliche und rein interne Verwendung dieser Daten.

Antriebsart

Mehrpreis

EA004 Frontantrieb (FWD) - Grundmodell

–

EA006 Mittelradantrieb (MWD) - Grundmodell

–

Max. Benutzergewicht (Benutzer + persönliches Gepäck, wird für die Anpassung der Chassisfederung benötigt)

Mehrpreis

Benutzergewicht in kg	30	40	50	60	70	80	90	
	100	110	120	130	140	150	160	–

Sitzsystem

Mehrpreis

Advanced Power Seat APS, max. Benutzergewicht 160 kg (SB 32 - 56 cm, ST 30 - 56 cm, einstellbar in 2 cm Schritten, Rückenhöhe 56 cm; elektrische Rückenlehne und zentrale elektrische Beinstütze, mit Biomechanik inklusive)

–

Sitzbreite SB in cm

32	34	36	38	40	42	44	46	48	50	52	54	56
----	----	----	----	----	----	----	----	----	----	----	----	----

Sitztiefe ST in cm

30	32	34	36	38	40	42	44	46	48	50	52	54	56
----	----	----	----	----	----	----	----	----	----	----	----	----	----

Rückenbreite RB in cm für Rückenausführung Contour² und Baxx Aluminium Rücken

30	32	34	36	38	40	42	44	46	48	50	52	54	56
----	----	----	----	----	----	----	----	----	----	----	----	----	----

Unterschenkelhöhe UL in cm

(23 - 44 cm, ohne Sitzkissen)

Elektrorollstuhl **Juvo B7.** Bestellblatt

Sitzkissen (siehe Tabellen ab Seite 23)		Mehrpreis
EC011	Ohne Kissen - Grundmodell	-
EC037	Contour², flach konturiert (Kissenstärke vorn 8 cm, hinten 5 cm, Dartex-Stoffbezug)	-
EC038	Contour², tief konturiert (Kissenstärke vorn 10 cm, hinten 5 cm, Dartex-Stoffbezug)	-
EC014	Sitzkissen Terra (bis 150 kg; Funktionshöhe 6 cm)	344.-
EC015	Sitzkissen Terra Aquos (bis 150 kg; Funktionshöhe 6 cm)	395.-
EC016	Sitzkissen Terra Flair (bis 150 kg; Funktionshöhe 6 cm)	691.-
EC035	Sitzkissen Evoflair (max. Benutzergewicht 200 kg; Funktionshöhe 8 cm)	439.-
EC018	Sitzkissen Cloud (Funktionshöhe 11 cm)	1'037.-

Informationen über weitere Sitzkissen entnehmen Sie bitte unserem Sitzkissen-Prospekt.

Zubehör für Sitzkissen Contour²		Mehrpreis
EC039	Inkontinenzschutz (beigelegt)	55.-

Rückenausführung		Mehrpreis
ED056	Contour², flach konturiert (Polsterstärke 4 cm , Dartex-Stoffbezug)	-
ED057	Contour², tief konturiert (Polsterstärke 4 cm , Dartex-Stoffbezug) nicht in Verbindung mit RB < 36 cm	-
ED052	Ottobock Rückenadapter zur Montage von alternativen Rückenlösungen	120.-
ED036	Baxx Aluminium Flat Top Rücken (incl. Ottobock Rückenadapter) nur möglich für RB 34 - 50 cm	1'580.-

Rückenhöhe für Contour² (siehe Tabelle auf Seite 19)		Mehrpreis
	65 cm (Polsterlänge 46 cm)	-
	75 cm (Polsterlänge 56 cm)	-

Zubehör für Rückenausführung Contour²		Mehrpreis
ED039	Ergonomische Seitenführung (nur in Verbindung mit Rückenpolster tief konturiert möglich)	128.-
ED040	Lumbalunterstützung (nur in Verbindung mit Rückenpolster flach und tief konturiert möglich)	107.-
ED059	Adapter für UniLink Thoraxpelotten (bitte die Halter und Pelotten aus dem Zubehör-Katalog wählen) max. Zuladung 140 kg	174.-

Rückenhöhe für Baxx (Kombinationsmöglichkeiten siehe Tabelle auf Seite 19)		Mehrpreis
	53 cm (Baxx-Länge Niedrig 10"/25 cm, AL)	-
	61 cm (Baxx-Länge Mittel 13"/33 cm, AL)	-
	69 cm (Baxx-Länge Standard 16"/41 cm, AL)	-
	74 cm (Baxx-Länge Hoch 18"/46 cm, AFT) nicht in Verbindung mit RB 34, 36 und 38 cm	-
	79 cm (Baxx-Länge Extra Hoch 20"/51 cm, AFT) nicht in Verbindung mit RB 34, 36 und 38 cm	-

Rückenkontur für Baxx (Kombinationsmöglichkeiten siehe Tabelle auf Seite 19)		Mehrpreis
ED043	Aktiv (2,5"/6 cm)	-
ED044	Tief (4"/10 cm)	68.-
ED045	Extra tief (6"/15 cm)	149.-

Elektrorollstuhl *Juvo B7*. Bestellblatt

Farbe für Baxx		Mehrpreis
ED002	Anthrazit metallic	-
ED005	Sparkle light orange	-
ED009	Vinho Sparkle	-
ED012	Sky blue	-
ED013	Tiefschwarz RAL 9005 matt	-
ED014	Candy red	-
ED016	Silber metallic	-
ED021	Sparkle granny-smith	-
ED027	Shimano matt	-

Sitzneigung (Vorkantelung)		Mehrpreis
	0°	-
	2°	-
	4°	-

Elektrische Sitzverstellung (APS ist mit elektr. Rückenwinkelverstellung und elektr. Kniewinkelverstellung ausgestattet)		Mehrpreis
EC043	Basic (enthält elektrische, biomechanische Rückenwinkelverstellung und Kniewinkelverstellung) - Grundmodell	-
EC044	Sitzkantelung (wie EC043, zusätzlich elektrische 45° posterior Sitzwinkelverstellung mit Schwerpunktverlagerung, Sitzneigung 0°)	1'720.-
EC040	Transfersitz (Active Access) (wie EC044, zusätzlich -15° anterior Kantelung) (nur mit Tastenmodul (EU404/EU405) und Memory Funktion (EU407) möglich, beinhaltet technischen Sitzhub < 20 cm, gilt nicht als Sitzhöhenverstellung im Sinne der Versorgungsrichtlinie, Sitzneigung 0°, UL min. 31 cm)	2'400.-
EC041	Sitzhöhenverstellung mit Kantelung (Multilift) (30 cm Höhenverstellung, 45° posterior Kantelung) (Anterior Positionen "Active Touch" und "Active Relax" in Verbindung mit Auswahl Tastenmodul (EU404/EU405) und Memory Funktion (EU407) möglich, Kniepolster empfohlen, Sitzneigung 0°)	2'400.-

Sitzhöhe (bei 0° SN ohne Sitzkissen, im ausgefederten Zustand/ohne Person)									
Sitzhöhe in cm	42	44	46	48	50	52	54	56	58

Kopf-/Nackenstützen für UniLink- Montageset		Mehrpreis
EL033	Comfort Plus, Grösse S	281.-
EL034	Comfort Plus, Grösse M	281.-
EL035	Comfort Plus, Grösse L	281.-
EL036	Combo (3-teilig), Grösse S	503.-
EL037	Combo (3-teilig), Grösse L	503.-

Zubehör UniLink (kann zum Ausgleich des Abstandes bei kyphotischer Kopfhaltung verwendet werden)		Mehrpreis
EL039	UniLink Verlängerungselement, 38 mm	122.-
EL038	UniLink Verlängerungselement, 50 mm	122.-
EL040	UniLink Verlängerungselement, 76 mm	122.-
EL041	UniLink Verbindung, wegklappbar max. Benutzergewicht 140 kg	323.-

Gurte		Mehrpreis
EP002	2-Punkt-Beckengurt gepolstert, Metallverschluss (mittig) - Grundmodell	-
EP020	2-Punkt Beckengurt aufrollbar, Metallverschluss (Gurtschloss auf der Seite des Handmoduls)	341.-

Elektrorollstuhl **Juvo B7.** Bestellblatt

Brust-/Schultergurte (beigelegt zur Montage durch den Fachhändler)		Mehrpreis
EP005	Dynamic Gurt, Grösse S	254.–
EP006	Dynamic Gurt, Grösse M	254.–
EP007	Dynamic Gurt, Grösse L	254.–
EP008	Brust-Schulterpelotte, Grösse S	240.–
EP009	Brust-Schulterpelotte, Grösse M	240.–
EP010	Brust-Schulterpelotte, Grösse L	240.–
EP011	Slimline Sternum Gurt, Grösse S	240.–
EP012	Slimline Sternum Gurt, Grösse M	240.–
EP013	Slimline Sternum Gurt, Grösse L	240.–
EP014	Schultergurt, Grösse S	224.–
EP015	Schultergurt, Grösse M	224.–
EP016	Schultergurt, Grösse L	244.–

Für weitere UniLink Positionierungshilfen fragen Sie unseren Aussendienst oder schauen Sie in den Katalog Positionierungselemente.

Zubehör für APS		Mehrpreis
ES099	Rückenbügel	186.–
ES100	Mehrzweckhalterung "Multi Bar" am Rückenbügel - nur in Verbindung mit ES099 Rückenbügel	45.–
ES101	Mehrzweckhalterung "Multi Bar" an Rückenausführung Contour ² , links	45.–
ES102	Mehrzweckhalterung "Multi Bar" an Rückenausführung Contour ² , rechts	45.–
ES302	Oberschenkel-Seitenpelotten, Grösse M (1 Paar äussere Pelotten mit Unilink Montagematerial, mehrachsigt verstellbar) max. Zuladung 140 kg	830.–
ES303	Oberschenkel-Seitenpelotten, Grösse S (1 Paar äussere Pelotten mit Unilink Montagematerial, mehrachsigt verstellbar) max. Zuladung 140 kg	830.–
ES304	Kniepolster (bei "Active Touch" empfohlen)	624.–
ES300	Transfergriff, links	110.–
ES301	Transfergriff, rechts	110.–

ArMLEHNE, HOCHSCHWENKBAR, RECHTS		Mehrpreis
EE040	kurzes Polster (27 cm) - Grundmodell	–
EE041	langes Polster, (37 cm)	–
EE042	Unterarmschale mittel (29 cm) *	69.–
EE043	Unterarmschale mittel mit Handauflage flach (29 cm + 18 cm) *	69.–
EE044	Unterarmschale mittel mit Handauflage gewölbt (29 cm + 20 cm) *	69.–
EE045	Unterarmschale lang, einteilig (46 cm) *	69.–
EE046	Unterarmschale lang mit Handauflage flach (35,5 cm + 23 cm) *	69.–
EE047	Unterarmschale lang mit Handauflage gewölbt (35,5 cm + 23,5 cm) *	69.–

* max. Benutzergewicht 140 kg

Zubehör für ArMLEHNE, RECHTS		Mehrpreis
EL023	Polsterbezug für ArMLEHNE, abwischbar nur in Verbindung mit EE040/041/042	55.–
EE048	Unilink Ellbogenlagerung nur in Verbindung mit EE040/041	580.–
ES104	Mehrzweckhalterung "Multi Bar" an der ArMLEHNE	102.–

Elektrorollstuhl **Juvo B7.**

Bestellblatt

Armlehne, hochschwenkbar, links		Mehrpreis
EE050	kurzes Polster (27 cm) - Grundmodell	-
EE051	langes Polster, (37 cm)	-
EE052	Unterarmschale mittel (29 cm)*	69.-
EE053	Unterarmschale mittel mit Handauflage flach (29 cm + 18 cm)*	69.-
EE054	Unterarmschale mittel mit Handauflage gewölbt (29 cm + 20 cm)*	69.-
EE055	Unterarmschale lang, einteilig (46 cm) *	69.-
EE056	Unterarmschale lang mit Handauflage flach (35,5 cm + 23 cm)*	69.-
EE057	Unterarmschale lang mit Handauflage gewölbt (35,5 cm + 23,5 cm)*	69.-
* max. Benutzergewicht 140 kg		
Zubehör für Armlehne, links		Mehrpreis
EL024	Polsterbezug für Armlehne, abwischbar nur in Verbindung mit EE050/051/052	55.-
EE058	Unilink Ellbogenlagerung nur in Verbindung mit EE050/051	580.-
ES103	Mehrzweckhalterung "Multi Bar" an der Armlehne	102.-
Ausführung Fussplatte		Mehrpreis
EB015	Geteilt, Aluminium-Fussplatte, gross	-
EB018	Geteilt, Aluminium-Fussplatte, gross, breite Ausführung (ab SB 48 empfohlen)	258.-
EB016	Geteilt, Aluminium-Fussplatte, klein (max. Benutzergewicht 100 kg)	-
Zubehör Beinstütze		Mehrpreis
EB021	Wadenpolster, winkelverstellbar (Paar) - Grundmodell	-
EB030	Seitliche Fussführung, innen	72.-
EB031	Seitliche Fussführung, aussen	72.-
EB032	Fussgurte, 1 Paar	11.-
EB033	Schutzrolle, 1 Paar nicht in Verbindung mit EB016	25.-
Batterien		Mehrpreis
<input checked="" type="checkbox"/>	EU032 Gel 63 Ah (C5) / 74 Ah (C20) (MK-Batterien)	-
Ladegerät		Mehrpreis
EU044	10 A, Lüfterlos (IP54) - Grundmodell	-
EU046	10 A, mit Lüfter	-
EU042	12 A (mit magnetischem Ladestecker, magnetischer Ladebuchse im Handmodul)	180.-
Zusätzliche Ladebuchse		Mehrpreis
EU043	Externe Ladebuchse (magnetisch, Anbauseite rechts; z. B. bei Option ohne Handmodul)	175.-
Lenkradschwinge		Mehrpreis
<input checked="" type="checkbox"/>	EF001 Gefedert - Grundmodell	-

Elektrorollstuhl *Juvo B7*. Bestellblatt

Lenkräder		Mehrpreis
EF003	6" PU pannensicher - nur für MWD	-
EF005	9" Luft, pannengeschützt - nur für FWD	-
EF006	9" pannensicher - nur für FWD	-
EF007	10" Luft, pannengeschützt - nur für FWD	-
EF008	10" pannensicher - nur für FWD	-
Antriebsräder		Mehrpreis
EG001	14" Luft, pannengeschützt	-
EG002	14" pannensicher	-
Reifenfarbe		Mehrpreis
EG011	Grau (mögliches Reifenprofil für MWD: EG013 oder EG015; für FWD: EG013, EG014 oder EG015)	-
EG012	Schwarz (mögliches Reifenprofil für MWD: EG015; für FWD: EG014)	-
Reifenprofil		Mehrpreis
EG013	Rillen	-
EG014	Stollen	-
EG015	Lenkräder mit Rillen, Antriebsräder mit Stollen	-
Rollstuhlfarbe		Mehrpreis
002	Anthrazit metallic	-
005	Sparkle light orange	-
009	Vinho Sparkle	-
012	Sky blue	-
013	Tiefschwarz RAL 9005 matt	-
014	Candy red	-
016	Silber metallic	-
021	Sparkle granny-smith	-
027	Shimano matt	-
Zubehör Fahrbasis		Mehrpreis
EA011	Spritzschutz für Lenkräder	-
Lenkdarretierung		Mehrpreis
EF020	Mechanisch nur für FWD; nicht in Verbindung mit Spritzschutz für Lenkräder	640.-
Sicherheitszubehör Fahrbasis		Mehrpreis
ES002	Fahrzeug-Transport-Satz (getestet nach ISO 7176-19)	-

Elektrorollstuhl *Juvo B7*. Bestellblatt

Zubehör allgemein		Mehrpreis
ES003	Tasche für Mobiltelefon	58.–
ES004	Gepäckträger (max. Belastung 10 kg)	445.–
ES006	Rückspiegel (Anbau gegenüber Handmodulseite oder Schwenkmechanismus für Tischmittelsteuerung (TMS))	240.–
ES007	Bordwerkzeug	58.–
ES008	Tasche für Sauerstoff-Flasche (für 2-l-Flasche, max. 9 kg belastbar, Mehrzweckhalterung und Rucksackhaken am Rückenbügel erforderlich)	290.–
ES010	Halter für Getränke	48.–
ES012	Therapietisch (Schwenkmechanismus gegenüber Handmodulseite) nur in Verbindung mit Armlehne mit Polster lang oder kurz	692.–
ES023	Rucksackhaken (Mehrzweckhalterung am Rückenbügel erforderlich)	121.–
ES026	Halter für Mobiltelefon mit Schwanenhals (RAM® Halterung für Telefone > 6"); nicht in Verbindung mit ES027	480.–
ES027	Halter für Tablet mit Schwanenhals (RAM® Halterung für 7-8"-Tablets); nicht in Verbindung mit ES026	530.–
EU096	Handwärmer mit Zwei-Hand-Haube (für Therapietisch)	1'305.–
ES305	Rucksack mit Ottobock-Logo	102.–
ES306	Kathetertasche, gross	85.–
Buchse für externe Stromversorgung		Mehrpreis
ET009	USB-A-Port (Montage links, unter dem Armpolster)	385.–
Beleuchtung		Mehrpreis
ES021	Elektrische Beleuchtung nach StVZO	682.–
Eingabe für ICON Powermodul		Mehrpreis
EU402	ICON Handmodul, Standardfarbe, Silber metallic (HCS) (LCD-Farbdisplay, Anschluss für externe Schalter und USB-C Buchse, Magnet- und XLR-Ladebuchse); nicht in Verbindung mit ES006 und ES012 - Grundmodell (Bluetooth-Schnittstelle zur Umfeldkontrolle, ab März 2025)	–
EU403	ICON Handmodul, Farbe wählbar (HCS) (LCD-Farbdisplay, Anschluss für externe Schalter und USB-C Buchse, Magnet- und XLR-Ladebuchse) nicht in Verbindung mit ES006 und ES012 (Bluetooth-Schnittstelle zur Umfeldkontrolle, ab März 2025)	–
EU412	ICON Tischmodul, manuell umkehrbar (Standardfarbe Shimano matt) nicht in Verbindung mit ES012, nicht in Verbindung mit alle Varianten von Unterarmschalen (Bluetooth-Schnittstelle zur Umfeldkontrolle, ab März 2025)	1'495.–
EU400	ohne Handmodul (ICON LCD Modul mit Sondereingabe, Ladegerät 12 A und externe Magnetladebuchse erforderlich)	–
Farbe für ICON Handmodul		Mehrpreis
EU002	Anthrazit metallic	–
EU005	Sparkle light orange	–
EU009	Vinho Sparkle	–
EU012	Sky blue	–
EU013	Tiefschwarz RAL 9005 matt	–
EU014	Candy red	–
EU021	Sparkle granny-smith	–
EU027	Shimano matt	–
Halter für Handmodul		Mehrpreis
EU071	parallel wegschwenkbar, 6 cm Verstellweg - Grundmodell	–
EU072	parallel wegschwenkbar, 14 cm Verstellweg	–

Elektrorollstuhl **Juvo B7.** Bestellblatt

Anbauseite Handmodul oder Tisch (für Tischmodul)

Rechts - nicht in Verbindung mit Armlehne hochschwenkbar mit Unterarmschalen

Links - nicht in Verbindung mit Armlehne hochschwenkbar mit Unterarmschalen

Joystickaufsatz nicht in Kombination mit ICON Tischmodul manuell umkehrbar		Mehrpreis
EU080	Tetragabel, waagrecht (verstellbar für Handbreite 70 - 90 mm)	144.-
EU081	Stick S80 (Spezialjoystickgriff 80 mm)	87.-
EU082	Soft Ball, schwarz bezogen	185.-
EU083	Kugelaufsatz, klein (Durchmesser 43 mm)	108.-
EU084	Kugelaufsatz, gross (Durchmesser 48 mm)	216.-
EU085	Softkugeln (Durchmesser 30 mm, 4 Stück)	87.-

Externe Taster (Anschluss am ICON Handmodul oder ICON Tischmodul)		Mehrpreis
EU067	2 Piko-Buttons Durchm. 50 mm (rot/schwarz)	235.-
EU068	2 Piko-Buttons Durchm. 30 mm (rot/schwarz)	235.-

Anschluss für externe Taster (direkt am Sitzmodul)		Mehrpreis
EU433	ICON Multi-Switch für 4 Funktionen (Mehrfachadapter für bis zu 4 frei programmierbare Funktionen)	182.-
EU434	ICON Multi-Switch für 5-6 Funktionen (Mehrfachadapter für bis zu 6 frei programmierbare Funktionen, mit 2 Y-Verteilern)	236.-
EU435	ICON Multi-Switch für 7-8 Funktionen (Mehrfachadapter für bis zu 8 frei programmierbare Funktionen, mit 4 Y-Verteilern)	296.-

ICON Tastenmodul		Mehrpreis
EU404	flache Tasten	-
EU405	Wippschalter	-

Memory Funktion nur mit ICON Tastenmodul kombinierbar (EU404/EU405)		Mehrpreis
EU407	8 Memory Positionen programmierbar M1, Fahrposition ist voreingestellt und jederzeit veränderbar; In Kombination mit EC040 "Active Access": negative (anterior) Kantelung -15°, Fussplatte fährt zum Boden. In Kombination mit EC041: "Active Touch" (-20°/-25°/-30° anterior Kantelung, abhängig von UL und SH, siehe dazu Tabelle unter Informationen und Anhänge) und "Active Relax" (-30° anterior Kantelung, Rückenfläche 165°, Beinstütze 175° gestreckt), einprogrammiert; Kniepolster ES304 wird empfohlen, Anterior (Active) Positionen sind nur durch den Fachhändler veränderbar	-

Montage ICON Tastenmodul		Mehrpreis
ES110	an der Armlehne gegenüber Handmodul (ohne Handmodul gegenüber ICON LCD-Modul) nicht in Verbindung mit EU400/EU402/EU403/EU412	-
ES111	an der Armlehne gegenüber Handmodul, wegschwenkbar (ohne Handmodul gegenüber ICON LCD-Modul) nicht in Verbindung mit EU400/EU402/EU403/EU412	-
ES112	an der Armlehne (fest) vor dem Handmodul (nicht mit Wippschalter möglich; nicht mit ICON Tischmodul umkehrbar möglich)	-
ES113	an der Armlehne vor dem Handmodul, wegschwenkbar (nicht mit Wippschalter möglich; nicht mit ICON Tischmodul umkehrbar möglich)	-
ES114	hinten rechts (Rückenbügel erforderlich)	-
ES115	hinten links (Rückenbügel erforderlich)	-

Module für ICON Steuerung		Mehrpreis
EU414	ICON LCD-Modul (Optisches Display zur Umfeldkontrolle über IR und Bluetooth®, für den Anschluss alternativer Eingaben erforderlich)	1'542.-

Elektrorollstuhl **Juvo B7.** Bestellblatt

Halter für ICON LCD-Modul		Mehrpreis
EU073	Standard (Anbauseite gegenüber Handmodul) nicht in Verbindung mit ICON Tischmodul oder ICON Handmodul	240.–
EU074	mit Schwanenhals (Anbauseite gegenüber Handmodul) nicht in Verbindung mit ICON Tischmodul oder ICON Handmodul	425.–
EU048	Standard, wegschwenkbar (Anbauseite gegenüber Handmodul) nicht in Verbindung mit ICON Tischmodul; nicht in Verbindung mit der Kombination aus Zubehör allgemein Rückspiegel und Halter für Mobiltelefon mit Schwanenhals oder Halter für Tablet mit Schwanenhals und Montage ICON Tastenmodul gegenüber Handmodul, wegschwenkbar und Eingabe für ICON Powermodul - ICON Handmodul, Silber metallic oder ICON Handmodul, Farbe wählbar	398.–
EU049	mit Schwanenhals, wegschwenkbar (Anbauseite gegenüber Handmodul) nicht in Verbindung mit der Kombination aus Zubehör allgemein Rückspiegel und Halter für Mobiltelefon mit Schwanenhals oder Halter für Tablet mit Schwanenhals und Montage ICON Tastenmodul gegenüber Handmodul, wegschwenkbar und Eingabe für ICON Powermodul - ICON Handmodul, Silber metallic oder ICON Handmodul, Farbe wählbar	580.–
EU075	mit Schwanenhals für Therapietisch (beigelegt)	295.–
Erweiterungen für ICON LCD-Modul nur mit ICON LCD-Modul; Pflichtangabe bei der Auswahl ohne Handmodul		Mehrpreis
EU408	ICON AID Adapter (9-Sub D Adapter SCIM, zum Anschluss von Sondereingaben)	745.–
EU409	ICON Ausgangsmodul (zur Ansteuerung von externen Geräten) nur mit EU408 möglich verfügbar ab Q2/2025	1'440.–
EU130	1 Taster Scan Steuerung (30 mm Piko Button Silber, inklusive) nur mit EU408 möglich verfügbar ab Q2/2025	1'218.–
Sondereingabe für ICON LCD-Modul (nur in Verbindung mit EU408)		Mehrpreis
EU100	mo-Vis Micro Joystick (Betätigungskraft 10 g)	3'742.–
EU101	mo-Vis Multi Joystick (Betätigungskraft 50 g)	3'065.–
EU102	mo-Vis All-round Joystick light (Betätigungskraft 120 g)	2'541.–
EU128	mo-Vis All-round Joystick (Betätigungskraft 250 g)	2'715.–
EU129	mo-Vis All-round Heavy Duty Joystick (Betätigungskraft 650 g)	4'585.–
EU150	Einmessbarer Mini Joystick (0-Weg, bitte Aufsatz wählen EU131 - EU134)	2'500.–
EU104	Tastensteuerung (für 3 oder 4 Taster als Fahreingabe über Adapter-Box, 2 zusätzliche Taster Ein/Aus + Mode am ICON LCD-Modul inklusive)	850.–
Aufsatz für einmessbaren Mini-Joystick (nur in Verbindung mit EU150)		Mehrpreis
EU131	Softkugel mit Elastomer	205.–
EU132	Softkugel mit Feder hart	156.–
EU133	Softkugel mit Feder weich	156.–
EU134	Bedienknopf mit Elastomer	153.–
Anzahl Taster für Tastensteuerung (nur in Verbindung mit EU104)		Mehrpreis
3 Taster		–
4 Taster		–
Taster 1 für Tastensteuerung (Pflichtangabe bei Anzahl Taster für Tastensteuerung = 3, 4; nur in Verbindung mit Anzahl Taster für Tastensteuerung = 3, 4)		Mehrpreis
EU086	Piko-Button Durchm. 50 mm rot	158.–
EU087	Piko-Button Durchm. 50 mm gelb	158.–
EU088	Piko-Button Durchm. 50 mm schwarz	158.–
EU089	Piko-Button Durchm. 50 mm silber	158.–
EU090	Piko-Button Durchm. 30 mm rot	158.–
EU091	Piko-Button Durchm. 30 mm gelb	158.–
EU092	Piko-Button Durchm. 30 mm schwarz	158.–
EU093	Piko-Button Durchm. 30 mm silber	158.–

Elektrorollstuhl *Juvo B7*. Bestellblatt

Taster 2 für Tastensteuerung (Pflichtangabe bei Anzahl Taster für Tastensteuerung = 3, 4; nur in Verbindung mit Anzahl Taster für Tastensteuerung = 3, 4)		Mehrpriess
EU186	Piko-Button Durchm. 50 mm rot	158.–
EU187	Piko-Button Durchm. 50 mm gelb	158.–
EU188	Piko-Button Durchm. 50 mm schwarz	158.–
EU189	Piko-Button Durchm. 50 mm silber	158.–
EU190	Piko-Button Durchm. 30 mm rot	158.–
EU191	Piko-Button Durchm. 30 mm gelb	158.–
EU192	Piko-Button Durchm. 30 mm schwarz	158.–
EU193	Piko-Button Durchm. 30 mm silber	158.–

Taster 3 für Tastensteuerung (Pflichtangabe bei Anzahl Taster für Tastensteuerung = 3, 4; nur in Verbindung mit Anzahl Taster für Tastensteuerung = 3, 4)		Mehrpriess
EU286	Piko-Button Durchm. 50 mm rot	158.–
EU287	Piko-Button Durchm. 50 mm gelb	158.–
EU288	Piko-Button Durchm. 50 mm schwarz	158.–
EU289	Piko-Button Durchm. 50 mm silber	158.–
EU290	Piko-Button Durchm. 30 mm rot	158.–
EU291	Piko-Button Durchm. 30 mm gelb	158.–
EU292	Piko-Button Durchm. 30 mm schwarz	158.–
EU293	Piko-Button Durchm. 30 mm silber	158.–

Taster 4 für Tastensteuerung (Pflichtangabe bei Anzahl Taster für Tastensteuerung = 4; nur in Verbindung mit Anzahl Taster für Tastensteuerung = 4)		Mehrpriess
EU386	Piko-Button Durchm. 50 mm rot	158.–
EU387	Piko-Button Durchm. 50 mm gelb	158.–
EU388	Piko-Button Durchm. 50 mm schwarz	158.–
EU389	Piko-Button Durchm. 50 mm silber	158.–
EU390	Piko-Button Durchm. 30 mm rot	158.–
EU391	Piko-Button Durchm. 30 mm gelb	158.–
EU392	Piko-Button Durchm. 30 mm schwarz	158.–
EU393	Piko-Button Durchm. 30 mm silber	158.–

Halterung für Sondereingabe (für ICON LCD-Modul)		Mehrpriess
EU076	Kinnschwenkarm links (bei Contour ² RH 65 cm oder Baxx Höhen < 79 cm vertikal montiert)	2'520.–
EU077	Kinnschwenkarm rechts (bei Contour ² RH 65 cm oder Baxx Höhen < 79 cm vertikal montiert)	2'520.–
EU137	mo-Vis Brust-Schulterbügel (inkl. 2 Piko-Buttons, Durchmesser 30 mm rot/schwarz für Ein/Aus und Mode und Joystick-Ablage für Montage am Stuhl) - nicht in Verbindung mit Sondereingabe für ICON LCD-Modul - All-round Heavy Duty Joystick oder einmessbarer Mini Joystick möglich	2'980.–
EU078	für Therapietisch (muss vom Kunden montiert werden, bei Mini-Joystick nicht abklappbar)	775.–
EU110	für Armlehne inkl. 1 Fingertaster (für Ein/Aus, Anbau an Handmoduleseite)	398.–
EU111	für Armlehne inkl. 2 Fingertaster (für Ein/Aus und Mode, Anbau an Handmoduleseite)	626.–
EU112	für Armlehne inkl. 1 Piko-Button (Durchmesser 30 mm rot für Ein/Aus, Anbau an Handmoduleseite)	451.–
EU113	für Armlehne inkl. 2 Piko-Buttons (Durchmesser 30 mm rot/schwarz für Ein/Aus und Mode, Anbau an Handmoduleseite)	691.–
EU118	ohne, inkl. 2 Piko-Buttons (Durchmesser 30 mm rot/schwarz, z. B. für Ein/Aus und Mode)	563.–

Elektrorollstuhl **Juvo B7.** Bestellblatt

Variante Multifunktionsschalter nur in Verbindung mit EU076 oder EU077		Mehrpreis
EU142	Satellitenschalter (für Ein/Aus, Mode und Schwenkfunktion)	1'290.–
EU143	2 Piko-Buttons (für Ein/Aus, Mode und Schwenkfunktion, Durchmesser 30 mm rot/schwarz)	918.–
Steuerung für Begleitpersonen		Mehrpreis
EU415	ICON Begleitpersonensteuerung (mit Handauflage, Rückenbügel ES099 erforderlich)	1'395.–
Anbauseite Steuerung für Begleitpersonen		
	Rechts	
	Links	
Antrieb		Mehrpreis
ET016	Performance - Grundmodell nur in Verbindung mit Gesamtgewicht nicht über 320 kg	–
ET011	High Performance (noch nicht lieferbar für 10 km/h)	718.–
Geschwindigkeit		Mehrpreis
<input checked="" type="checkbox"/>	ET014 10 km/h - Grundmodell (max. Gesamtgewicht nicht mehr als 320 kg)	–
Spurstabilisierung		Mehrpreis
EF022	Mechanisch (für Geschwindigkeit > 6 km/h empfohlen) nicht in Verbindung mit MWD; nur in Verbindung mit Spritzschutz für Lenkräder	315.–

Elektrorollstuhl *Juvo B7*. Bestellblatt



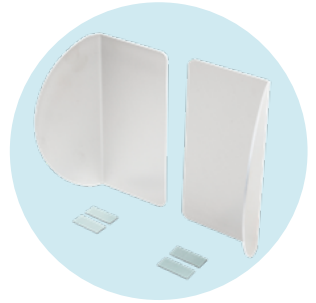
ED056/057 Contour² Rückenpolster, flach oder tief konturiert



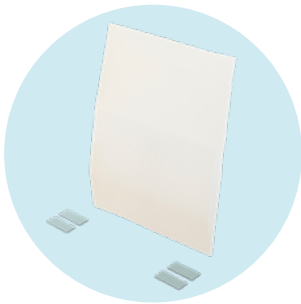
ED052 Ottobock Rückenadapter



ED036 Baxx Aluminium Rücken



ED039 Ergonomische Seitenführung



ED040 Lumbalunterstützung



Memory Position "Active Access"



Memory Position "Active Relax"



Memory Position "Active Touch"



EC041 Sitzhöhenverstellung mit Kantelung



EL036/037 Combo



EL033/034/035 Comfort Plus



EL038/039/040 UniLink Verlängerungselement



EL041 UniLink Verbindung, abklappbar



EP002 Beckengurt, Metallverschluss



EP020 Gurt, aufrollbar, Metallverschluss



EP005 - EP007 Dynamic Gurt

Elektrorollstuhl *Juvo B7.*
Bestellblatt



EP008 - EP010
Brust-Schulterpelotte



EP011 - EP013 Slimline
Sternum gurt



ES099 Rückenbügel



ES101/102 Mehrzweckhalterung am Contour²-Rücken



ES302/303 Oberschenkel-Seitenpelotten



ES304 Kniepolster



ES300/301 Transfergriff



EE040/050 Kurzes Polster
EE041/051 Langes Polster



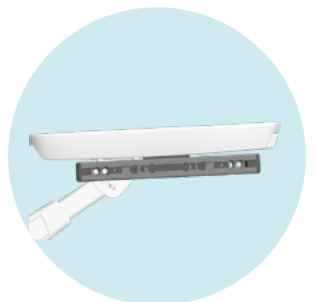
Armlagerungsschalen



EL023/024 Polsterbezug für Armlehne, abwischbar



EE048 Ellbogenlagerung



ES103 Mehrzweckhalterung "Multibar" an der Armlehne



EB015 Gelteilt, Aluminium-Fussplatte, gross



EB016 Gelteilt, Aluminium-Fussplatte, klein



EB021 Wadenpolster



EB030/031 Seitliche Führung innen/aussen

Elektrorollstuhl *Juvo B7*. Bestellblatt



EB032 Fussgurte



EB033 Schutzrolle



**EF001 Lenkradschwinge, ge-
federt**



**EU044 Ladegerät 10 A,
lüfterlos (IP54)**



**EU046 Ladegerät 10 A, mit
Lüfter**



**EU042 Ladegerät 12 A,
mit magn. Ladestecker**



EF003 Lenkrad 6" PU



**EF005/007 Luft,
pannengeschützt**



EF006/008 pannensicher



EG013 Rillen



EG014 Stollen



**EA011 Spritzschutz für
Lenkräder**



**EF020 Mechanische
Lenkadarretierung**



ES002 Fahrzeug-Transportsatz

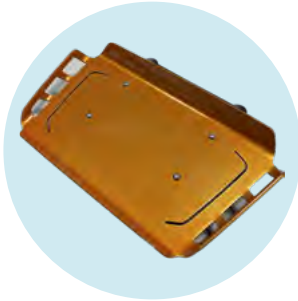


ET009 USB-A-Port



ES021 Beleuchtung

Elektrorollstuhl *Juvo B7*.
Bestellblatt



ES004 Gepäckträger



ES006 Rückspiegel



**ES008 Tasche für
Sauerstoffflasche**



ES010 Halter für Getränke



ES023 Haken für Rucksack



**ES305 Rucksack mit
Ottobock Logo**



ES306 Kathetertasche, gross



**EU403 ICON Handmodul,
Farbe wählbar**



EU412 ICON Tischmodul



**EU080 Tetragabel,
waagrecht**



EU081 Stick S80



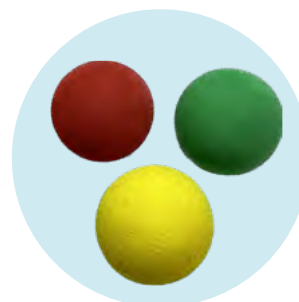
**EU082 Softball,
schwarz bezogen**



EU083 Kugelaufsatz, klein



EU084 Kugelaufsatz, gross



EU085 Softkugeln, bunt

Elektrorollstuhl *Juvo B7*.
Bestellblatt



Multi-Switch



**EU404 ICON Tastenmodul,
flache Tasten**



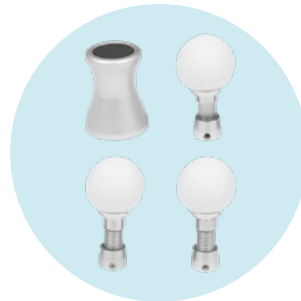
EU414 ICON LCD-Modul



EU408 ICON AID Adapter



Einmessbarer Mini-Joystick



**Aufsätze für einmessbaren
Mini-Joystick**



**Variante Multifunktionsschalter:
EU142 Sattelenschalter**



**Variante Multifunktionsschalter:
EU143 Piko-Button**



**EU100/105 mo-Vis Micro
Joystick**



**EU101/106 mo-Vis
Multi Joystick**



**EU102/107 mo-Vis
Allround Joystick light**



**EU150 Mini-Joystick
mit Elastomer**



**EU110-113 Halterung für
Armlehne**



**EU111 mo-Vis Joystick
incl. 2 Fingertastern**



**EU415 Begleitpersonen-
steuerung**

Elektrorollstuhl *Juvo B7*. Bestellblatt

Informationen und Anhänge

Maximaler Kantelwinkel für Active-Positionen (anterior)								
Sitzhöhe ohne Kissen [cm]	Unterschenkelänge ohne Kissen [cm]							
	30	32	34	36	38	40	42	44
42	-20°	-20°	-20°					
44	-20°	-20°	-20°	-20°				
46	-25°	-25°	-25°	-25°	-25°			
48	-25°	-25°	-25°	-25°	-25°	-25°		
50	-25°	-25°	-25°	-25°	-25°	-25°	-25°	
52	-30°	-30°	-30°	-30°	-30°	-25°	-25°	-25°
54	-30°	-30°	-30°	-30°	-30°	-30°	-25°	-25°
56	-30°	-30°	-30°	-30°	-30°	-30°	-30°	-25°
58	-30°	-30°	-30°	-30°	-30°	-30°	-30°	-30°

Elektrorollstuhl *Juvo B7.*
Bestellblatt

Rückenausführung Contour ² , flach oder tief konturiert														
RH [cm]	Rückenbreite [cm]													
	30	32	34	36	38	40	42	44	46	48	50	52	54	56
65 (Polsterlänge 46)	L	L	L	L/D	L/D	L/D	L/D	L/D	L/D	L/D				
75 (Polsterlänge 56)				L/D	L/D	L/D	L/D	L/D	L/D	L/D	L/D	L/D	L/D	L/D

L: flach konturiert, Abmessung möglich

L/D: flach oder tief konturiert, Abmessung möglich

Rückenausführung Baxx Aluminium Rücken						
Rückenbreite RB [cm]	Rückenkontur für Baxx Rücken	Höhe für Baxx Rücken [cm]				
		53 (Niedrig)	61 (Mittel)	69 (Standard)	74 (Hoch)	79 (Extra hoch)
34	Aktiv (6 cm)	X	X	X		
	Tief (10 cm)	X	X	X		
	Extra tief (15 cm)					
36	Aktiv (6 cm)	X	X	X		
	Tief (10 cm)	X	X	X		
	Extra tief (15 cm)					
38	Aktiv (6 cm)	X	X	X		
	Tief (10 cm)	X	X	X		
	Extra tief (15 cm)					
40	Aktiv (6 cm)	X	X	X		
	Tief (10 cm)	X	X	X	X	X
	Extra tief (15 cm)			X	X	X
42	Aktiv (6 cm)	X	X	X		
	Tief (10 cm)	X	X	X	X	X
	Extra tief (15 cm)			X	X	X
44	Aktiv (6 cm)	X	X	X		
	Tief (10 cm)	X	X	X	X	X
	Extra tief (15 cm)			X	X	X
46	Aktiv (6 cm)	X	X	X		
	Tief (10 cm)	X	X	X	X	X
	Extra tief (15 cm)			X	X	X
48	Aktiv (6 cm)	X	X	X		
	Tief (10 cm)	X	X	X	X	X
	Extra tief (15 cm)			X	X	X
50	Aktiv (6 cm)	X	X	X		
	Tief (10 cm)	X	X	X	X	X
	Extra tief (15 cm)			X	X	X

X: Kombination möglich

Elektrorollstuhl *Juvo B7*. Bestellblatt

Antriebsart Frontantrieb (FWD): Maximales Benutzergewicht in kg															
Sitzhöhe SH [cm]	Elektrische Sitzverstellung	Sitztiefe ST [cm]													
		30	32	34	36	38	40	42	44	46	48	50	52	54	56
42	EC043	70	70	80	80	100	110	120	130	140	160	160	160	160	160
	EC044, EC040, EC041	60	70	70	80	80	90	110	110	120	130	150	160	160	160
44	EC043	60	70	70	80	90	110	110	120	140	150	160	160	160	160
	EC044, EC040, EC041	60	60	70	70	80	80	100	110	120	130	140	160	160	160
46	EC043	60	70	70	80	80	100	110	120	130	140	160	160	160	160
	EC044, EC040, EC041	60	60	70	70	80	80	90	110	110	120	140	150	160	160
48	EC043	60	60	70	80	80	90	110	120	130	140	150	160	160	160
	EC044, EC040, EC041	50	60	60	70	70	80	90	100	110	120	130	140	160	160
50	EC043	60	60	70	70	80	90	100	110	120	130	150	160	160	160
	EC044, EC040, EC041	50	60	60	70	70	80	80	90	110	120	120	140	150	160
52	EC043	50	60	70	70	80	80	100	110	120	130	140	160	160	160
	EC044, EC040, EC041	50	50	60	60	70	70	80	90	100	110	120	130	150	160
54	EC043	50	60	60	70	70	80	90	110	110	120	140	150	160	160
	EC044, EC040, EC041	40	50	50	60	70	70	80	80	90	110	120	130	140	160
56	EC043														
	EC044, EC040, EC041	40	50	50	60	60	70	70	80	90	100	110	120	130	150
58	EC043														
	EC044, EC040, EC041	40	40	50	50	60	70	70	80	80	100	110	120	130	140

- EC043 Basic
- EC044 Sitzkantelung
- EC040 Transfersitz
- EC041 Sitzhöhenverstellung mit Kantelung (Multilift)

Elektrorollstuhl *Juvo B7*. Bestellblatt

Antriebsart Mittelradantrieb (MWD): Maximales Benutzergewicht in kg															
Sitzhöhe SH [cm]	Elektrische Sitzverstellung	Sitztiefe ST [cm]													
		30	32	34	36	38	40	42	44	46	48	50	52	54	56
42	EC043	80	90	100	110	120	130	140	160	160	160	160	160	160	160
	EC044, EC040, EC041	80	80	90	100	110	120	120	130	140	160	160	130	150	160
44	EC043	80	80	100	110	120	120	130	150	160	160	160	150	160	160
	EC044, EC040, EC041	70	80	80	90	100	110	120	120	140	150	160	120	140	150
46	EC043	80	80	90	100	110	120	130	140	150	160	160	140	160	160
	EC044, EC040, EC041	70	70	80	80	90	110	110	120	130	140	150	120	130	140
48	EC043	70	80	80	90	110	110	120	130	140	160	160	140	150	160
	EC044, EC040, EC041	70	70	70	80	80	100	110	110	120	130	140	110	120	130
50	EC043	70	70	80	90	100	110	120	120	140	150	160	130	140	160
	EC044, EC040, EC041	60	70	70	80	80	90	100	110	120	120	140	110	120	120
52	EC043	70	70	80	80	90	100	110	120	130	140	160	120	130	150
	EC044, EC040, EC041	60	60	70	70	80	80	90	110	110	120	130	100	110	120
54	EC043	60	70	70	80	80	90	110	110	120	130	150	120	120	140
	EC044, EC040, EC041	60	60	70	70	70	80	80	90	110	110	120	90	110	110
56	EC043														
	EC044, EC040, EC041	50	60	60	70	70	70	80	90	100	110	120	80	90	110
58	EC043														
	EC044, EC040, EC041	50	50	60	60	70	70	80	80	90	100	110	80	80	100

- EC043 Basic
- EC044 Sitzkantelung
- EC040 Transfersitz
- EC041 Sitzhöhenverstellung mit Kantelung (Multilift)

Elektrorollstuhl *Juvo B7*. Bestellblatt

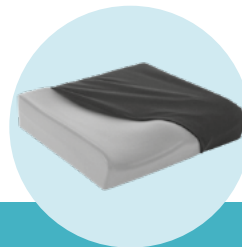
Antriebsart Mittelradantrieb (MWD) und Geschwindigkeit 10 km/h: Maximales Benutzergewicht in kg															
Sitzhöhe SH [cm]	Elektrische Sitzverstellung	Sitztiefe ST [cm]													
		30	32	34	36	38	40	42	44	46	48	50	52	54	56
42	EC043	80	80	90	110	110	120	130	140	160	160	160	150	160	160
	EC044, EC040, EC041	70	80	80	90	100	110	120	120	130	150	160	120	130	150
44	EC043	70	80	90	100	110	120	120	140	150	160	160	140	160	160
	EC044, EC040, EC041	70	70	80	80	90	100	110	120	130	140	150	120	120	140
46	EC043	70	80	80	90	100	110	120	130	140	150	160	130	150	160
	EC044, EC040, EC041	70	70	70	80	80	90	110	110	120	130	140	110	120	130
48	EC043	70	70	80	80	90	110	110	120	130	150	160	120	140	150
	EC044, EC040, EC041	60	70	70	70	80	80	100	110	110	120	130	110	110	120
50	EC043	70	70	70	80	90	100	110	120	120	140	150	120	130	140
	EC044, EC040, EC041	60	60	70	70	80	80	90	100	110	120	120	90	110	120
52	EC043	60	70	70	80	80	90	100	110	120	130	140	110	120	130
	EC044, EC040, EC041	60	60	60	70	70	80	80	90	100	110	120	80	100	110
54	EC043	60	60	70	70	80	80	90	110	110	120	130	110	120	120
	EC044, EC040, EC041	50	60	60	60	70	70	80	80	90	110	110	80	90	100
56	EC043														
	EC044, EC040, EC041	50	50	60	60	70	70	70	80	80	100	110	80	80	90
58	EC043														
	EC044, EC040, EC041	40	50	50	60	60	70	70	70	80	90	100	70	80	80

- EC043 Basic
- EC044 Sitzkantelung
- EC040 Transfersitz
- EC041 Sitzhöhenverstellung mit Kantelung (Multilift)

Elektrorollstuhl *Juvo B7*.
Bestellblatt

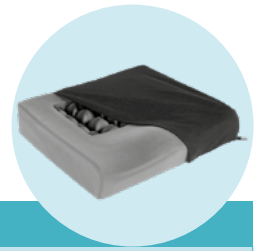


Sitzkissen Evoflair												
ST [cm]	Sitzbreite [cm]											
	34	36	38	40	42	44	46	48	50	52	54	56
34												
36												
38												
40												
42												
44												
46												
48												
50												
52												
54												
56												
58												

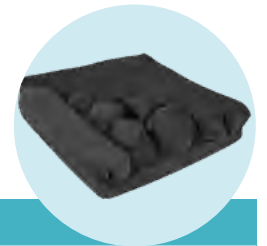


Sitzkissen Terra, Terra Aquos												
ST [cm]	Sitzbreite [cm]											
	34	36	38	40	42	44	46	48	50	52	54	56
34												
36												
38												
40												
42												
44												
46												
48												
50												
52												
54												
56												
58												

Elektrorollstuhl *Juvo B7*.
Bestellblatt



Sitzkissen Terra Flair												
ST [cm]	Sitzbreite [cm]											
	34	36	38	40	42	44	46	48	50	52	54	56
34												
36												
38												
40												
42												
44												
46												
48												
50												
52												
54												
56												
58												



Sitzkissen Cloud												
ST [cm]	Sitzbreite [cm]											
	34	36	38	40	42	44	46	48	50	52	54	56
34												
36												
38												
40												
42												
44												
46												
48												
50												
52												
54												
56												
58												

Elektrorollstuhl **Juvo B7.** Bestellblatt

Sitzkissen Contour ² , flach oder tief konturiert													
ST [cm]	Sitzbreite [cm]												
	32	34	36	38	40	42	44	46	48	50	52	54	56
30	L	L	L	L/D									
32	L	L	L	L/D									
34	L	L	L	L/D	L/D								
36	L	L	L	L/D	L/D								
38	L	L	L	L/D	L/D								
40	L	L	L	L/D	L/D	L/D	L/D	L/D	L/D	L/D			
42	L	L	L	L/D	L/D	L/D	L/D	L/D	L/D	L/D			
44	L	L	L	L/D	L/D	L/D	L/D	L/D	L/D	L/D			
46				L/D	L/D	L/D	L/D	L/D	L/D	L/D	L/D	L/D	L/D
48						L/D	L/D	L/D	L/D	L/D	L/D	L/D	L/D
50						L/D	L/D	L/D	L/D	L/D	L/D	L/D	L/D
52						L/D	L/D	L/D	L/D	L/D	L/D	L/D	L/D
54						L/D	L/D	L/D	L/D	L/D			
56						L/D	L/D	L/D	L/D				

L: flach konturiert, Abmessung möglich

L/D: flach oder tief konturiert, Abmessung möglich

Mit der Bestellung verpflichten Sie sich, die Gebrauchsanweisungen/Serviceanleitungen von Zubehör und Produkten anderer Hersteller bei der Kombination mit einem Ottobock Produkt zusätzlich zu den Gebrauchsanweisungen/Serviceanleitungen der jeweiligen Ottobock Produkte zu beachten sowie unsere allgemeinen Geschäftsbedingungen gelesen, verstanden und akzeptiert zu haben. Darüber hinaus verpflichten Sie sich, mit der Bestellung eine eigene Konformitätsbewertung oder Zulassung entsprechend den nationalen Erfordernissen durchzuführen, wenn Sie Modifikationen oder Anbauten vornehmen, die nicht mit den Vorgaben der Ottobock Gebrauchsanweisungen/Serviceanleitungen übereinstimmen.