

Avantgarde 4 DF Version V – Aktivrollstuhl. Bestellblatt.

Auftraggeber

Kunden-Nr. _____

Name _____

Straße, Nr. _____

PLZ, Ort _____

Versandadresse (wenn von Auftraggeber abweichend)

Name _____

Straße, Nr. _____

PLZ, Ort _____

Com. _____

Kostenvoranschlag
Bestellung
Sonderbauanlage liegt bei

Kommentar



Avantgarde 4 DF Version V

Abbildung enthält Optionen
Art.-Nr. 480F160=0_AA07_C
HMV-Nr. 18.50.03.0263

Zubehör _____

Gesamt _____ zzgl. MwSt.

Grundausrüstung

- Aluminiumrohrrahmen mit Einfach- und Doppelkreuzstrebe
- Vorderrahmenkröpfung wählbar
- Rückenbespannung anpassbar
- Modularer Aufbau
- Antriebsräder mit Steckachse
- Kniehebelbremse 4.0
- Wadenband

Eigenschaften

- Faltbar
- Max. Benutzergewicht: 140 kg
- Crash-getestet nach DIN ISO 7176-19

Alle Preise in €, gültig vom 01.01. – 31.12.2026,
zzgl. 7 % MwSt., bei Ersatzteilen zzgl. 19 % MwSt.

Hinweis: Mit der Bestellung verpflichten Sie sich, die Gebrauchsanweisungen / Serviceanleitungen von Zubehör und Produkten anderer Hersteller bei der Kombination mit einem Ottobock Produkt zusätzlich zu den Gebrauchsanweisungen / Serviceanleitungen der jeweiligen Ottobock Produkte zu beachten sowie unsere allgemeinen Geschäftsbedingungen gelesen, verstanden und akzeptiert zu haben. Darüber hinaus verpflichten Sie sich, mit der Bestellung eine eigene Konformitätsbewertung oder Zulassung entsprechend den nationalen Erfordernissen durchzuführen, wenn Sie Modifikationen oder Anbauten vornehmen, die nicht mit den Vorgaben der Ottobock Gebrauchsanweisungen / Serviceanleitungen übereinstimmen. Rollstühle mit einem CLT-Paket sind von einer Rückgabe und vom Umtausch ausgeschlossen.

Erfahren
Sie mehr auf
ottobock.com



Name _____ Datum _____ Unterschrift _____

Otto Bock HealthCare Deutschland GmbH · Max-Näder-Straße 15 · 37115 Duderstadt
T +49 5527 848-3433 · F +49 5527 848-1460 · mobility@ottobock.de · www.ottobock.com

Information

Vordere Sitzhöhe	Lenkräder				
	4"	5"	5,5"	6"	7"
39,0 cm	●	●			
40,0 cm	●	●			
41,0 cm	●	●			
42,0 cm	●	●			
43,0 cm	●	●	●		
44,0 cm	●	●	●	●	
45,0 cm	●	●	●	●	●
46,0 cm	●	●	●	●	●
47,0 cm	●	●	●	●	●
48,0 cm	●	●	●	●	●
49,0 cm		●	●	●	●
50,0 cm	●	●	●	●	●
51,0 cm	●	●	●	●	●
52,0 cm	●	●	●	●	●
53,0 cm		●	●	●	●
54,0 cm			●	●	●
55,0 cm					●

Die angegebenen Werte sind theoretisch ermittelte, gerundete Werte. Max. Abweichung 1 cm.

Die vordere Sitzhöhe ist abhängig von der gewählten Radgröße, Lenkradgabel und Montageposition. Bitte Sitzhöhentabelle beachten!

Angaben ohne Sitzkissen bei 0° Sitzneigung.

Horizontale Position der Antriebsradaufnahme: siehe Skizze.

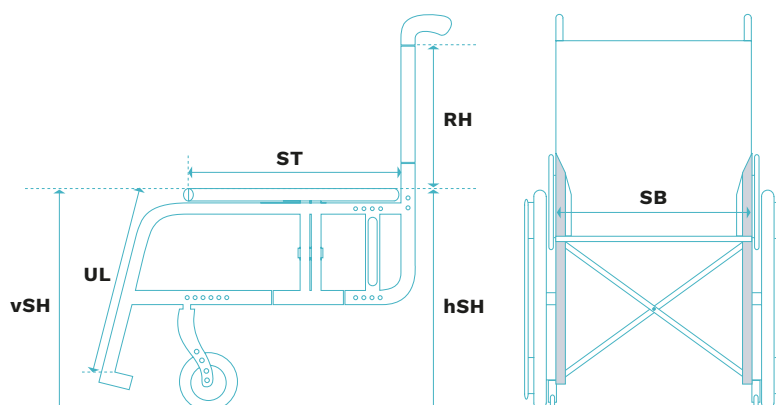
Die hintere Sitzhöhe (hSH) ist abhängig von der gewählten Radgröße und Montageposition in der Antriebsradaufnahme.

Bitte Sitzhöhentabelle beachten!

Für alle Maße gilt eine Fertigungstoleranz von 10 mm bzw. 10% bei Gewichtsangaben.

Rollstuhlmaße

- **Vordere Sitzhöhe (vSH):** Boden bis Oberkante Sitzbespannung
- **Unterschenkelänge (UL):** Oberkante Sitzbespannung bis Oberkante Fußplatte (ohne Berücksichtigung Sitzkissen)
- **Hintere Sitzhöhe (hSH):** Boden bis Oberkante Sitzbespannung
- **Rückenhöhe (RH):** Oberkante Sitzrohr (Kreuzstrebe) bis Oberkante Rückenbespannung
- **Sitztiefe (ST):** Vorderkante Sitzbespannung bis Rückenrohr
- **Sitzbreite (SB):** Außenkante Rahmenrohr bis Außenkante Rahmenrohr



Information

Hintere Sitzhöhe mit Radstandsverlängerung

Achsposition	Antriebsradgröße 22"	Antriebsradgröße 24"	Antriebsradgröße 25"
1	37 cm	39 cm	40 cm
2	40 cm	42 cm	42 cm
3	42 cm	44 cm	45 cm
4	46 cm	46 cm	48 cm
5	47 cm	49 cm	50 cm

Hintere Sitzhöhe mit Shock-Absorber-System

Achsposition	Antriebsradgröße 22"	Antriebsradgröße 24"	Antriebsradgröße 25"
1	40 cm	42 cm	43 cm
2	42 cm	44 cm	45 cm
3	44 cm	46 cm	47 cm
4	46 cm	48 cm	49 cm
5	48 cm	50 cm	51 cm

Hintere Sitzhöhe

Freie Rastposition	Antriebsradgröße 22"	Antriebsradgröße 24"	Antriebsradgröße 25"
1	36 cm	38 cm	40 cm
2	37 cm	39 cm	41 cm
3	38 cm	40 cm	42 cm
4	39 cm	41 cm	43 cm
5	40 cm	42 cm	44 cm
6	41 cm	43 cm	45 cm
7	42 cm	44 cm	46 cm
8	43 cm	45 cm	47 cm
9	44 cm	46 cm	48 cm
10	45 cm	47 cm	49 cm
11	46 cm	48 cm	50 cm
12	47 cm	49 cm	51 cm

Gesamtlänge

	22" Antriebsrad		24" Antriebsrad		25" Antriebsrad	
	Vordere Achsposition	Hintere Achsposition	Vordere Achsposition	Hintere Achsposition	Vordere Achsposition	Hintere Achsposition
Sitztiefe						
36 – 42 cm	72 cm	92,5 cm	77,5 cm	95 cm	78,5 cm	96 cm
44 – 48 cm	76 cm	96,5 cm	77,5 cm	99 cm	78,5 cm	100 cm
50 – 52 cm	80 cm	100,5 cm	82,5 cm	103 cm	83,5 cm	104 cm

Mit Radstandsverlängerung: Hintere Achsposition + 9,5 cm

Beispiel der Gesamtbreiten-Berechnung (Fahrbereiter Zustand)

Ausstattung

- Seitenteil mit Kleiderschutz, Spinerger Antriebsräder, Greifring eng = Sitzbreite + 19 cm
- Seitenteil mit Kleiderschutz, Hohlkammer Antriebsräder, Greifring eng = Sitzbreite + 17 cm

Service		Mehrpreis									
481X26=ST120	Anpassung durch Ottobock Mitarbeiter vor Ort	500,-									
Auswahl Rahmentyp		Mehrpreis									
MA013	Modell V: Beinstützen abnehmbar	277,-									
Vorderrahmenkröpfung		Mehrpreis									
MA14	0 cm Kröpfung	-									
MA15	2 cm Kröpfung	-									
Ausstattung		Mehrpreis									
<input checked="" type="checkbox"/> MA110	Standard	-									
Ausführung Antriebsradadapter		Mehrpreis									
<input checked="" type="checkbox"/> MA113	Einstellbar	-									
Kreuzstrebe		Mehrpreis									
MA100	Einfach, CLT: bis 100 kg, bis Sitzbreite 42 cm	-									
MA101	Doppelt	-									
Verwendung Stuhltyp (verringerte Bodenfreiheit im Auslieferungszustand für Hemiplegie-Versorgungen)*		Mehrpreis									
	Standard	-									
MB50	Trippelstuhl	-									
* Gefahr durch Hängenbleiben an Bodenhindernissen. Bitte Sicherheitshinweise in der Gebrauchsanweisung beachten!											
Sitzbreite (SB) in cm											
32	34	36	38	40	42	44	46	48	50	52	
Sitztiefe (ST) in cm											
36	38	40	42	44	46	48	50	52			
Vordere Sitzhöhe (vSH) in cm											
39	40	41	42	43	44	45	46	47	48		
49	50	51	52	53	54	55					
Rahmenzubehör									Mehrpreis		
MA50	Transitrollen: Paar						+ 800 g	273,-			
MA51	Ankipphilfe: rechts						+ 243 g	90,-			
MA52	Ankipphilfe: links						+ 243 g	90,-			
MA55	Kippschutz: rechts						+ 634 g	180,-			
MA56	Kippschutz: links						+ 634 g	180,-			
MA57	Stockhalter mit Ankipphilfe: rechts, keine KMP (BTW) Transport freigegeben						+ 303 g	150,-			
MA58	Stockhalter mit Ankipphilfe: links, keine KMP (BTW) Transport freigegeben						+ 303 g	150,-			
Lenkräder									Mehrpreis		
MF30	4" Vollgummi: mit Kunststofffelge, schwarz						-				
MF35	4" Softrolle: mit Aluminiumfelge						164,-				
MF31	5" Vollgummi: mit Kunststofffelge, schwarz						-				
MF36	5" Softrolle: mit Aluminiumfelge						164,-				
MF04	5,5" Vollgummi: mit Kunststofffelge schwarz, Bereifung grau						-				
MF05	6" Luft: mit Kunststofffelge schwarz, Bereifung grau						-				
MF32	6" Vollgummi: mit Kunststofffelge, schwarz						-				
MF37	6" Softrolle: mit Aluminiumfelge						164,-				
MF07	7" Luft: mit Kunststofffelge schwarz, Bereifung grau						auf Anfrage				
MF08	7" Vollgummi: mit Kunststofffelge schwarz, Bereifung grau						auf Anfrage				
SBK 98431.000	Sonderlenkräder Kundenwunsch:						auf Anfrage				

Lenkradachse		Mehrpreis
<input checked="" type="checkbox"/> MF90	Gabeln mit Schraubachse	–
13576.001	Gefederte Lenkradgabel FrogLeg	444,–

Hintere Sitzhöhe (hSH) in cm

36	37	38	39	40	41	42	43	44	45
46	47	48	49	50	51				

Antriebsradgröße		Mehrpreis
MG01	22"	–
MG02	24"	–
MG00	25"	–
13335.000	26"	auf Anfrage

Antriebsradsturz

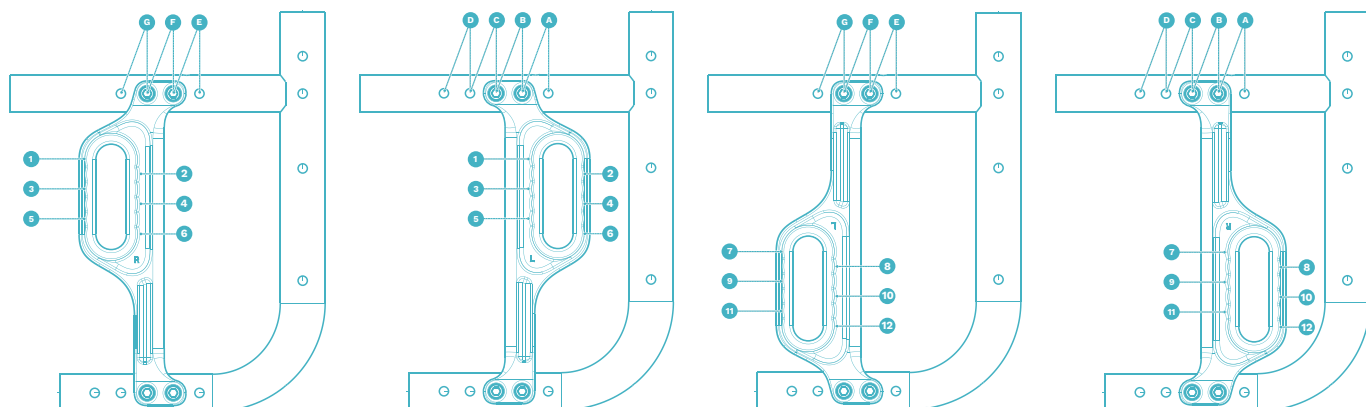
0 °	2 °	3 °	4 °		
		2 ° Radsturz in Verbindung mit Trommelbremse und Einhandantrieb			auf Anfrage

Antriebsradposition horizontal (für Rahmenversion einstellbar)

A = 33 mm	B = 50 mm	C = 67 mm	D = 85 mm	E = 98 mm	F = 116 mm
G = 133 mm					

Die Ermittlung der Antriebsradposition erfolgt von Vorderkante des Rückenrohrs bis zur gewünschten Position.

Ab Position E muss der Antriebsradadapter gedreht werden – rechte Seite auf die linke Seite, linke Seite auf die rechte Seite.



Antriebsradfelge			22"	24"	25"	Mehrpreis
MG06	Hohlkammer		●	●	●	–
MG10	Spinergy SPOX	- 360 g		●		650,–
MG11	Spinergy LX	- 400 g		●		820,–
MG12	Spinergy LXL Blade: Speichen schwarz	- 660 g		●		890,–
MG12	Spinergy LXL Blade: Speichen weiß	- 660 g		●		890,–
MG15	Infinity Ultralight: nicht in Kombination mit PU-Bereifung möglich	- 720 g	●	●	●	150,–
MG150	Infinity Ultralight, farbig: nicht in Kombination mit PU-Bereifung möglich	- 720 g		●		250,–
Farbpaket Infinity Felge und Lenkradgabel			22"	24"	25"	Mehrpreis
Sparkle light orange				●		–
Marine blue				●		–
Candy red				●		–
Sparkle granny-smith				●		–
MG80	Mit Trommelbremse / Begleiter* (Radsturz auf Anfrage)	+ 1.540 g	●	●		441,–
MG832	Einhandantrieb: Doppelgreifring links mit Speichenschutz*	+ 3.022 g		●		918,–
MG833	Einhandantrieb: Doppelgreifring rechts mit Speichenschutz*	+ 3.022 g		●		918,–
481G00=LK036 / 481G00=RK036	Mountainbike-Antriebsrad 24": mit Aluminium Greifreifen und Schwalbe Land Cruiser Bereifung, inkl. 2x passender Steckachsen (481G00=ST040)					634,–
SBK 13374.000	Sonderräder Kundenwunsch:					auf Anfrage

Hinweis: Die Gewichtsangaben beziehen sich auf den Unterschied zur Hohlkammerfelge (Einheit: Paar).

Bereifung			22"	24"	25"	Mehrpreis
MG30	Luftbereifung 1 3/8"			●		–
MG31	Schwalbe RightRun 1"	- 542 g	●	●	●	–
MG34	PU 1": nicht in Kombination mit MG15 / MG150 / MG83 möglich	- 198 g		●		–
MG341	PU 1" schwarz: nicht in Kombination mit MG15 / MG150 / MG83 möglich	- 198 g		●		–
MG37	Schwalbe Marathon Plus Evolution 1"	- 168 g	●	●	●	61,–
MG200	Schwalbe ONE 1"	- 768 g		●		78,–
SBK 13634.002	Sonderbereifung Kundenwunsch:					auf Anfrage

Greifringe			22"	24"	25"	Mehrpreis
MG50	Aluminium: schwarz beschichtet, hoch		●	●	●	–
MG52	Aluminium: silber eloxiert, hoch	- 40 g	●	●	●	–
MG53	Aluminium: silber eloxiert, tief	- 120 g	●	●		–
MG54	Gummiert: hoch	+ 500 g	●	●	●	280,–
MG56	Edelstahl: poliert, hoch	+ 620 g	●	●	●	–
MG57	Edelstahl: poliert, tief	+ 580 g	●	●		–
MG63	Curve L: eloxiert	+ 200 g		●	●	416,–
MG64	Curve L Grip: für Nutzer mit eingeschränkter Greiffunktion	+ 840 g		●	●	443,–
MG65	Gekko: ergonomischer Greifring	+580 g		●	●	410,–
481G00=ST454	Silikon-Greifringüberzug: 2 Stück			●		184,–
SBK 98431.001	Sondergreifreifen Kundenwunsch:					auf Anfrage

Montage Greifring		Mehrpreis
MG70	Montage eng: 15 mm	–
MG71	Montage weit: 25 mm	–

Radstandsverlängerung inkl. Bremsadapter (nicht in Kombination mit Shock-Absorber möglich, nicht für den KMP (BTW) Transport freigegeben)		Mehrpreis
MG86	Lang	225,–
MG82	Extra lang: mit zweitem Fitting	258,–
MG46	Ohne	–

Steckachsensystem			Mehrpreis
MG27	Steckachse		–
MG28	Steckachse mit Tetraentriegelung (nur in Verbindung mit Hohlkammerfelge und Spinergy Antriebsrädern)	+ 158 g	165,–
33704.000	Steckachse / Kugellager: 12,7 mm (½ Zoll), Empfohlen bei Nutzung Alber Antriebe		auf Anfrage

Zubehör Antriebsrad			Mehrpreis
MG87	Manuelle Hochdruckpumpe: 14 bar		124,–
MG88	Airman-Pumpe: Akkubetriebene Luftpumpe bis 10 bar		180,–

Shock-Absorber			Mehrpreis
MG97	Härtegrad „weich“: bis 60 kg		521,–
MG98	Härtegrad „mittel“: 61 – 100 kg		521,–
MG99	Härtegrad „hart“: 101 – 140 kg		521,–

Bremsen			Mehrpreis
MH01	Kniehebelbremse 4.0		–
MH30	Kniehebelbremse 4.0: Hebel lang		–
MH05	Scherenbremse: aus Aluminium	- 32 g	205,–
MH06	Kniehebelbremse: für Benutzer und Begleiter	+ 470 g	395,–
MH08	Kniehebelbremse: Einhandbedienung, rechts (nicht in Verbindung mit PU-Bereifung)	+ 180 g	193,–
MH09	Kniehebelbremse: Einhandbedienung, links (nicht in Verbindung mit PU-Bereifung)	+ 180 g	193,–

Zubehör Bremsen			Mehrpreis
MH10	Bremshebelverlängerung: fest		45,–
MH21	Bremshebelverlängerung: steckbar		57,–

Rückenhöhe (RH) in cm											
25	27,5	30	32,5	35	37,5	40	42,5	45	47,5	50	
52,5	55										

Rückensystem (Der Rückenwinkel wird zur Sitzfläche gemessen)					Mehrpreis
MD01	Rückenlehne: höhenstellbar, gerade 25 – 32,5 cm 32,5 – 40 cm 42,5 – 50 cm 52,5 – 55 cm				–
MD09	Rückenlehne: höhenstellbar mit 8° Lumbalknick 35 – 40 cm 40 – 45 cm 45 – 50 cm 50 – 55 cm				–
MD10	Rückenlehne: winkeleinstellbar, in 6°-Schritten (-15 bis +9°), nur mit höhenverstellbaren Schiebegriffen (MD50 / MD51) möglich. Bei Auswahl eines Desk-Seitenteils verringert sich der Verstellbereich auf +3 bis -9°. 30 – 40 cm 35 – 45 cm 40 – 50 cm			+ 426 g	324,–
MD11	Rückenlehne: abklappbar ab Höhe des Seitenteils (nur ab Rückenhöhe 40 – 50 cm sowie mit Schiebegriff lang möglich)				237,–
MD12	Rückenlehne: fest verschweißt (nicht zur Verwendung im KMP freigegeben) 0° -5° -10° -15°				260,–

Rückenbespannung			Mehrpreis
MD03	Anpassbar: gepolstert		–
MD05	Anpassbar: atmungsaktiv		88,–
MD18	Ultraleicht: nicht anpassbar		78,–
MD06	Ohne		–
MD93	Baxx-Rückensystem montiert inkl. Quick Release Montagezubehör: AL-Serie (HMV-Nr. 18.99.07.0029: modellbedingte Einschränkungen möglich, nicht in Verbindung mit Rückensystem Rückenwinkelverstellung 30° und Rückensystem abklappbar)		890,–

Verbreiterung Rückenpolster			Mehrpreis
MD80	+ 2 cm		–
MD81	+ 4 cm		–
MD82	Ohne		–

Höhe für Baxx-Rücken		Mehrpreis
MD91	Niedrig: 250 mm (300 mm inkl. Polster und Bezug)	–
MD94	Mittel: 330 mm (380 mm inkl. Polster und Bezug)	–
MD95	Standard: 410 mm (460 mm inkl. Polster und Bezug)	–

Rückenkontur für Baxx-Rücken		Mehrpreis
MD84	Aktiv: 64 mm	–
MD85	Tief: 100 mm	79,–

Schiebegriffe		Mehrpreis
MD50	Kurz	–
MD51	Lang	+ 128 g
MD52	Teleskopierbar lang	+ 178 g
MD55	Höhenverstellbar / abnehmbar	+ 530 g
MD45	Höhenverstellbar / abnehmbar für Baxx-Rücken	255,–
MD56	Abklappbar: max. Zuladung 125 kg	+ 108 g
MD59	Ohne	- 258 g

Zubehör Rückenlehne		Mehrpreis
MD58	Stabilisierungsstange	157,–

Seitenteile		Mehrpreis
ME01	Mit Kälteschutz	180,–
ME02	Mit Kleider- und Kälteschutzeinlage	+ 186 g
ME04	Carbon: mit Kleiderschutz	- 126 g
ME05	Desk-Seitenteil: mit Armauflage kurz	+ 352 g
ME06	Desk-Seitenteil: mit Armauflage lang	+ 536 g
ME17	Desk-Seitenteil: mit Armpolster lang, tiefenverstellbar mit Einhandbedienung	+ 610 g

Zubehör Seitenteile		Mehrpreis
ME50	Transfergriffe: gummiert, abschwenkbar ¹ (nicht in Kombination mit Desk-Seitenteilen möglich) kurz lang lang, extra hoch	308,–
ME60	Therapietisch ² (nur in Verbindung mit Desk-Seitenteil lang ME06)	304,–
ME66	Therapietisch: halbseitig (nur in Verbindung mit Desk-Seitenteil lang ME06) links rechts	309,–
ME67	Halbseitiger, abklappbarer Therapietisch: links (nur in Verbindung mit Desk-Seitenteil lang ME06)	350,–
ME68	Halbseitiger, abklappbarer Therapietisch: rechts (nur in Verbindung mit Desk-Seitenteil lang ME06)	350,–
ME61	Dreheinheit für Unterarmschale: rechts (inklusive Halter für Dreheinheit)	345,–
ME62	Dreheinheit für Unterarmschale: links (inklusive Halter für Dreheinheit)	345,–

¹ Einschränkung der niedrigsten Griffhöhenverstellung in Verbindung mit MD55.

² Nicht mit ME50 kombinierbar. Weiteres Rollstuhlzubehör wie z.B. Armlagerungen etc. siehe Bestellformulare 647F499, 647F503, 647F500 und 647F52.

Sitzbespannung		Mehrpreis
MC15	Bespannung: mit Ablagefächern	54,–
MC16	Bespannung: Standard / nachspannbar	–
MC18	Ultraleicht	78,–
MC06	Ohne	–

Sitzkissen		Mehrpreis
MC01	Standard: Sitzkissenhöhe 5 cm	125,-
MC29	Livo: Sitzkissenhöhe 5 cm	121,-
MC02	Cubic Foam: Sitzkissenhöhe 5 cm	150,-
MC05	Evolight: Sitzkissenhöhe 6 cm	257,-
MC20	Terra: Sitzkissenhöhe 10 cm	195,-
MC21	Terra Aquos: Sitzkissenhöhe 10 cm	203,-
MC22	Terra Flair: Sitzkissenhöhe 10 cm	536,-
MC23	Cloud: Sitzkissenhöhe 10 cm	812,-

Ausführung Beinstütze, Fußplatte Aluminium		Mehrpreis
MB010, MB100, MB160	Geteilt winkelverstellbar: 16 cm tief (ab Unterschenkellänge 32 cm)	421,-
MB010, MB100, MB161	Geteilt winkelverstellbar: 16 cm tief, rutschfest (ab Unterschenkellänge 32 cm)	421,-
MB000, MB100, MB160	Durchgehend winkelverstellbar: 16 cm tief (ab Unterschenkellänge 32 cm)	397,-
MB000, MB100, MB161	Durchgehend winkelverstellbar: 16 cm tief, rutschfest (ab Unterschenkellänge 32 cm)	397,-
MB001, MB100, MB160	Durchgehend winkelverstellbar: 12,5 cm tief (ab Unterschenkellänge 32 cm)	397,-
MB001, MB100, MB161	Durchgehend winkelverstellbar: 12,5 cm tief, rutschfest (ab Unterschenkellänge 32 cm)	397,-
MB000, MB150	Durchgehend für kleine Unterschenkellänge: (Unterschenkellänge 16 – 31 cm)	346,-
MB100, MB160, MB15	Beinstütze hochschwenkbar: mit Längenausgleich, Paar (max. Zuladung 125 kg)	1.044,-
MB100, MB160, MB16	Beinstütze hochschwenkbar: mit Längenausgleich, rechts (inkl. Standardbeinstütze links)	576,-
MB100, MB160, MB17	Beinstütze hochschwenkbar: mit Längenausgleich, links (inkl. Standardbeinstütze rechts)	576,-
MB100, MB160, MB21	Amputationsbeinstütze: rechts	524,-
MB100, MB160, MB22	Amputationsbeinstütze: links	524,-
MB80	Ohne Beinstütze	–
MB85	Stealth Amputationsbeinstütze: links	578,-
MB86	Stealth Amputationsbeinstütze: rechts	578,-
MB87	Stealth Amputationsbeinstütze: Paar	1.133,-

Länge Fußplattenbügel (ohne Sitzkissen)		Mehrpreis
MB40	Kurz	–
MB41	Mittel	–
MB42	Lang	–
MB43	Extra lang: 45 – 51 cm	–





Unterschenkellänge (UL) → Länge Fußbügel

Fußbügel	Unterschenkellänge (UL in cm)			
	Auswahl Fußbügel bei Vorderrahmenkröpfung 0 cm		Auswahl Fußbügel bei Vorderrahmenkröpfung 2 cm	
	Beinstütze durchgehend, Beinstütze geteilt		Beinstütze durchgehend, Beinstütze geteilt	
	Vorderrahmentyp DF-V70°	Vorderrahmentyp DF-V80°	Vorderrahmentyp DF-V70°	Vorderrahmentyp DF-V80°
Kurz	30 – 41	30 – 41	30 – 41	30 – 40
Mittel	40 – 52	41 – 51	40 – 52	41 – 50
Lang	47 – 55	47 – 55	47 – 55	47 – 55

Vergessen Sie bitte nicht die Angabe der **Unterschenkellänge (UL)**. Wie diese korrekt gemessen wird, zeigt Ihnen die Darstellung auf Seite 2.

Unterschenkellänge (UL) in cm (ohne Berücksichtigung Sitzkissen)		Mehrpreis
Unterschenkellänge (UL) in cm:	Oberkante Sitzbespannung – Oberkante Fußplatte (Mitte)*	–

* Einstellbereich: 16 – 55 cm

Zubehör Beinstützen		Mehrpreis	
MB70	Verriegelung für durchgehende Fußplatte	118,-	
Weiteres Zubehör		Mehrpreis	
MZ51	Sitzgurt mit Metallschloss	109,-	
MZ59	Tasche für Mobiltelefon	28,-	
Speichenschutz		Mehrpreis	
MG90	Transparent	177,-	
MG100	Motiv Graphics	212,-	
MG101	Motiv Miracle	212,-	
MG102	Motiv Network	212,-	
MG103	Motiv Robots	212,-	
MG104	Motiv Spectrum	212,-	
Rahmenfarben (siehe Seite 12)		Mehrpreis	
001	Brillant Silber	-	
002	Anthrazit Metallic	-	
003	Tiefschwarz RAL 9005	-	
012	Sky blue	-	
014	Candy red	-	
023	Weiß RAL 9016	-	
027	Shimano matt	-	
048	Obsidianschwarz (Struktur)	-	
051	Apfelsine (Struktur)	-	
056	Perlweiß	-	
057	Laubgrün	-	
058	Minzgrün	-	
059	Himbeere	-	
060	Azurblau	-	
24817.001	Sonderfarbe nach Kundenwunsch:	auf Anfrage	
Farbe für Baxx-Rücken		Mehrpreis	
MD88	Rahmenfarben	-	
MD89	Weiß RAL 9016	-	
MD90	Tiefschwarz matt Struktur	-	
Montageset Kopfstütze (immer inkl. Montageschellen)		Abbildung	Mehrpreis
MZ54	Montageset mit Unilink Verbindungsstrebe		258,-
MZ61	Klinisches Montageset mit Unilink Verbindungsstrebe		194,-
Kopf- / Nackenstütze für UniLink (inkl. Halter Montagestange, kompatibel mit Baxx-Rücken)		Abbildung	Mehrpreis
MZ105	Comfort Plus: Größe M		170,-
MZ106	Combo: 3-teilig, Größe L		371,-

Zubehör für UniLink		Abbildung	Mehrpreis
MZ107	UniLink Verlängerung 38 mm		65,-
MZ108	UniLink Verlängerung 50 mm		73,-
MZ109	UniLink Verlängerung 76 mm		79,-
Rutschbretter			Mehrpreis
RR1703900000	Rutschbrett ohne Aussparung: 700 x 230 mm		192,-
RR1704100000	Rutschbrett mit Aussparung: 700 x 230 mm		205,-
RR1701600000	Rutschbrett ohne Aussparung: 600 x 230 mm		188,-
Zubehör			Mehrpreis
471S71=SK035	Cupholder komplett		48,-
481S00=LT101	Greifhilfe für Tetraplegiker: links		208,-
481S00=RT101	Greifhilfe für Tetraplegiker: rechts		208,-
Sonderoptionen (Achtung: verringerter Rabatt)			Mehrpreis
23798.000	Einhandantrieb: mit Trommelbremse		auf Anfrage
24889.000	Beinstützenhalter abduziert montiert: bis Sitzbreite 46 cm		auf Anfrage
13378.000	Kleinere Sitztiefen über Sitzbespannung		auf Anfrage
40244.000	Abklappbare Schiebegriffe: für Rückenhöhe 25 / 27,5 cm		auf Anfrage

Rahmenfarben



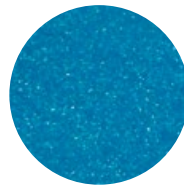
001
Brillant Silber



002
Anthrazit Metallic



003
Tiefschwarz RAL 9005



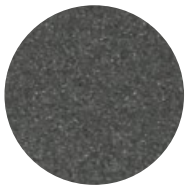
012
Sky blue



014
Candy red



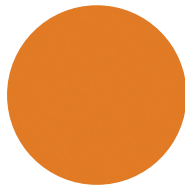
023
Weiß RAL 9016



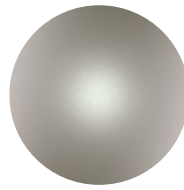
027
Shimano matt



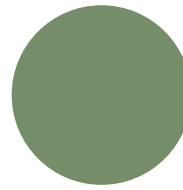
048
Obsidianschwarz
(Struktur)



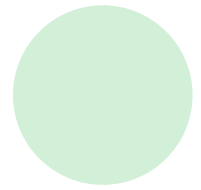
051
Apfelsine
(Struktur)



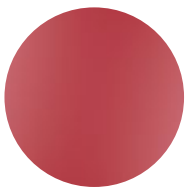
056
Perlweiß



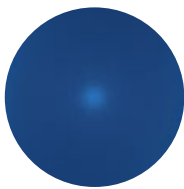
057
Laubgrün



058
Minzgrün



059
Himbeere



060
Azurblau

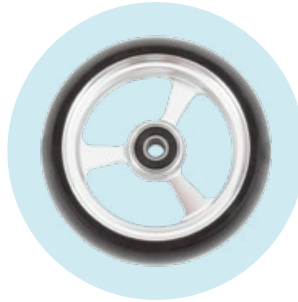
Information (Abbildungen ähnlich)



**MA55 / 56
Kippschutz**



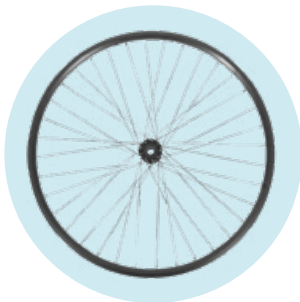
**MA57 / 58
Stockhalter**



**4 / 5 / 6"
Softrolle, Aluminium**



**AG197 / AG198 / AG199
Gefederte Antriebsräder
„Smoother Hubs“**



**MG06
Hohlkammerfelge**



**MG15
Infinity Ultralight**



**MG11
Spinergy LX**



**MG83
Einhandantrieb mit
Doppelgreifring**



**MC15
Sitzbespannung mit
Ablagefächern**



**MD56
Schiebegriffe abklappbar**



**MD55
Schiebegriffe höhen-
verstellbar / abnehmbar**



**MH10
Bremshebelverlängerung**



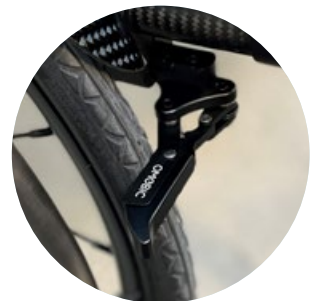
**MG28
Tetraentriegelung**



**Fußplatte, durchgehend,
rutschfest**



Beinstütze, hochschwenkbar



**MH05
Scherenbremse Aluminium**

Notizen / Skizzen