

Zenit – Aktivrollstuhl. Bestellblatt.

Auftraggeber

Kunden-Nr. _____

Name _____

Straße, Nr. _____

PLZ, Ort _____

Versandadresse (wenn von Auftraggeber abweichend)

Name _____

Straße, Nr. _____

PLZ, Ort _____

Com. _____

Kostenvoranschlag
Bestellung
Sonderbauanlage liegt bei

Kommentar



Zenit

Abbildung enthält Optionen
Art.-Nr. 480F160=1_AA02_C
HMV-Nr. 18.50.03.0230

Erfahren
Sie mehr auf
ottobock.com

Zubehör _____

Gesamt _____ zzgl. MwSt.

Grundausrüstung

- Offener Aluminiumrohrrahmen mit Faltsystem
- Vorderrahmenkröpfung wählbar
- Mitfaltende Beinstütze
- Rückenbespannung anpassbar
- Modularer Aufbau
- Antriebsräder mit Steckachse
- Kniehebelbremse 4.0
- Wadenband

Eigenschaften

- Für den KMP Transport zugelassen
- Faltbar
- Max. Benutzergewicht: 120 kg

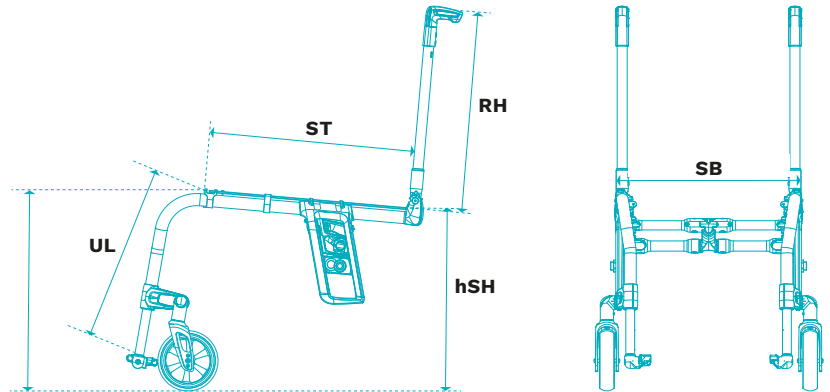
Alle Preise in €, gültig vom 01.01. – 31.12.2026,
zzgl. 7 % MwSt., bei Ersatzteilen zzgl. 19 % MwSt.

Name _____ Datum _____ Unterschrift _____

Otto Bock HealthCare Deutschland GmbH · Max-Näder-Straße 15 · 37115 Duderstadt
T +49 5527 848-3433 · F +49 5527 848-1460 · mobility@ottobock.de · www.ottobock.com

Rollstuhlmaße

- **Vordere Sitzhöhe (vSH):** Boden bis Oberkante Sitzbespannung
- **Unterschenkelänge (UL):** Oberkante Sitzbespannung bis Oberkante Fußplatte (ohne Berücksichtigung Sitzkissen)
- **Hintere Sitzhöhe (hSH):** Boden bis Oberkante Sitzbespannung
- **Rückenhöhe (RH):** Oberkante Sitzrohr (Kreuzstrebe) bis Oberkante Rückenbespannung
- **Sitztiefe (ST):** Vorderkante Sitzbespannung bis Rückenrohr
- **Sitzbreite (SB):** Außenkante Rahmenrohr bis Außenkante Rahmenrohr



Beispiel der Gesamtbreiten-Berechnung

(Fahrbereiter Zustand)

Ausstattung

- Seitenteil mit Kleiderschutz, Spinergy Antriebsräder, Greifring „eng“
= Sitzbreite + 20 cm
- Seitenteil mit Kleiderschutz, Hohlkammer Antriebsräder, Greifring „eng“
= Sitzbreite + 18 cm

Service		Mehrpreis								
481X26=ST120	Anpassung durch Ottobock Mitarbeiter vor Ort	500,-								
Ausstattung		Mehrpreis								
<input checked="" type="checkbox"/> MA110	Standard	-								
Material		Mehrpreis								
MA08	Aluminium	-								
MA12	Carbon (HMF-Nr. 18.50.03.0231; nur mit 85° und 2 cm Kröpfung / Abduktion)	644,-								
Federunterstützung Faltmechanismus		Mehrpreis								
<input checked="" type="checkbox"/> MA120	Standard	-								
Vorderrahmenwinkel		Mehrpreis								
MA20	75°: langer Rahmen (Achtung: Die Unterschenkellänge muss mindestens 2 cm kürzer sein als die vordere Sitzhöhe)	-								
MA21	85°: kurzer Rahmen (Achtung: Die Unterschenkellänge muss mindestens 4 cm kürzer sein als die vordere Sitzhöhe)	-								
Vorderrahmenkröpfung		Mehrpreis								
MA14	0 cm Kröpfung	-								
MA15	2 cm Kröpfung	-								
MA30	2 cm Abduktion (nur bis Sitzbreite 42 cm möglich)	-								
Verlängerung Vorderrahmen		Mehrpreis								
MA23	3 cm	99,-								
Sitzbreite (SB) in cm										
32	34	36	38	40	42	44	46			
Sitztiefe (ST) in cm										
36	38	40	42	44	46	48	50			
Vordere Sitzhöhe (vSH) in cm										
38	39	40	41	42	43	44	45	46	47	48
49	50	51	52	53	54					
Rahmenezubehör									Mehrpreis	
MA51	Ankipphilfe: rechts						+ 270 g		107,-	
MA52	Ankipphilfe: links						+ 270 g		107,-	
MA55	Kippschutz: rechts						+ 517 g		177,-	
MA56	Kippschutz: links						+ 517 g		177,-	
MA60	Rahmenpolster						+ 42 g		80,-	
Lenkräder									Mehrpreis	
MF30	4" Vollgummi: mit Kunststofffelge, schwarz								-	
MF35	4" Softrolle: mit Aluminiumfelge								164,-	
MF31	5" Vollgummi: mit Kunststofffelge, schwarz								-	
MF36	5" Softrolle: mit Aluminiumfelge								164,-	
MF04	5,5" Vollgummi: mit Kunststofffelge in schwarz, Bereifung grau								-	
MF05	6" Luft*: mit Kunststofffelge in schwarz, Bereifung grau								-	
MF32	6" Vollgummi: mit Kunststofffelge, schwarz*								-	
MF37	6" Softrolle: mit Aluminiumfelge*								164,-	

* Hinweis: Einschränkungen in Verbindung mit 85° Vorderrahmen möglich.

Upgrade Lenkräder		Mehrpreis
13650.001	Kugellagerabdeckung: Softrollen Aluminium (MF35 / 36 / 37)	65,-
24950.004	Softrolle pulverbeschichtet (MF35 / 36 / 37): (Farbcode)	150,-
24950.003	Lenkradgabel pulverbeschichtet: (Farbcode)	180,-

Lenkradachse		Mehrpreis
<input checked="" type="checkbox"/> MF90	Gabeln mit Schraubachse	-

Hintere Sitzhöhe (hSH) in cm									
37	38	39	40	41	42	43	44	45	
46	47	48	49	50					

Antriebsradgröße		Mehrpreis
MG02	24"	-
MG00	25"	-

Antriebsradsturz				
0 °	2 °	3 °	4 °	

Antriebsradfelge			24"	25"	Mehrpreis
MG06	Hohlkammer		●	●	-
MG10	Spinergy SPOX	- 360 g	●		650,-
MG11	Spinergy LX	- 400 g	●		820,-
MG12	Spinergy LXL Blade: Speichen schwarz	- 660 g	●		890,-
MG12	Spinergy LXL Blade: Speichen weiß	- 660 g	●		890,-
MG15	Infinity Ultralight	- 720 g	●	●	150,-
MG150	Infinity Ultralight, farbig	- 720 g	●		250,-
13374.000	Farbpaket Infinity Ultralight / Lenkradgabel		24"	25"	Mehrpreis
	Sparkle light orange		●		-
	Marine blue		●		-
	Candy red		●		-
	Sparkle granny-smith		●		-
Sonderräder Kundenwunsch:					auf Anfrage
33704.000	Steckachse / Kugellager: 12,7 mm (½ Zoll), Empfohlen bei Nutzung Alber Antriebe				auf Anfrage

* Hinweis: Die Gewichtsangaben beziehen sich auf den Unterschied zur Hohlkammerfelge (Einheit: Paar).

Bereifung			24"	25"	Mehrpreis
MG31	Schwalbe RightRun 1"		●	●	-
MG34	PU 1": nicht in Verbindung mit Infinity Felge	+ 344 g	●		-
MG341	PU 1" schwarz: nicht in Verbindung mit Infinity Felge	+ 344 g	●		-
MG37	Schwalbe Marathon Plus Evolution 1"	+ 374 g	●	●	61,-
MG200	Schwalbe ONE 1"	- 226 g	●		78,-
13634.002	Sonderbereifung Kundenwunsch:				auf Anfrage

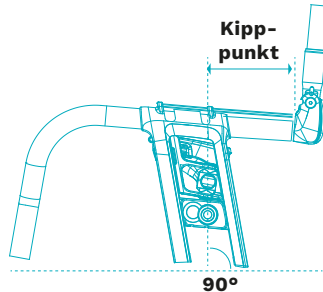
Kippunkt in cm (gemessen parallel zum Boden)

5	6	7	8	9	10	11	12	13	14
---	---	---	---	---	----	----	----	----	----

Alternative Messmethode (Angabe Antriebsradposition horizontal von Avantgarde)

B	C	D	E	F	G
---	---	---	---	---	---

Geben Sie die Antriebsradposition Ihres Avantgarde an, wir berechnen den Kippunkt.



Greifringe			24"	25"	Mehrpreis
MG50	Aluminium: schwarz beschichtet, hoch		●	●	–
MG52	Aluminium: silber eloxiert, hoch	- 40 g	●	●	–
MG53	Aluminium: silber eloxiert, tief	- 120 g	●		–
MG54	Gummiert: hoch	+ 500 g	●	●	280,–
MG56	Edelstahl: poliert, hoch	+ 620 g	●	●	–
MG57	Edelstahl: poliert, tief	+ 580 g	●		–
MG63	Curve L: eloxiert	+ 200 g	●	●	416,–
MG64	Curve L Grip: für Nutzer mit eingeschränkter Greiffunktion	+ 840 g	●	●	443,–
MG65	Gekko: ergonomischer Greifring	+ 700 g	●	●	410,–
481G00=ST454	Silikon-Greifringüberzug: 2 Stück		●		184,–
98431.001	Sondergreifreifen Kundenwunsch:				auf Anfrage

Montage Greifring			Mehrpreis
MG70	Montage eng: 15 mm		–
MG71	Montage weit: 25 mm		–

Steckachsensystem			Mehrpreis
MG27	Steckachse		–
MG28	Steckachse mit Tetraentriegelung (nur in Verbindung mit Hohlkammerfelge und Spinergy Antriebsrädern)	+ 158 g	165,–

Zubehör Antriebsrad			Mehrpreis
MG87	Manuelle Hochdruckpumpe: 14 bar		124,–
MG88	Airman-Pumpe: Akkubetriebene Luftpumpe bis 10 bar		180,–

Bremsen			Mehrpreis
MH01	Kniehebelbremse 4.0		–
MH30	Kniehebelbremse 4.0: Hebel lang		–
MH05	Scherenbremse: aus Aluminium	- 142 g	205,–

Zubehör Bremsen			Mehrpreis
MH10	Bremshebelverlängerung	+ 70 g	45,–
MH21	Bremshebelverlängerung: steckbar	+ 34 g	57,–

Rückenhöhe (RH) in cm										
25	27.5	30	32.5	35	37.5	40	42.5	45	47.5	50

Rückensystem			Mehrpreis
MD01	Rücken fest verschraubt: gerade (gemessen 90° zum Sitzrohr)		–
MD11	Rücken winkeleinstellbar: abklappbar auf Sitzrohre	+ 240 g	399,–
MD13	Rückenwinkel nach Kundenwunsch (gemessen 90° zum Boden) 0° -5° -10°	+ 426 g	158,–

Rückenbespannung			Mehrpreis
MD03	Anpassbar: gepolstert		–
MD05	Anpassbar: atmungsaktiv		88,–
MD18	Ultraleicht: nicht anpassbar		78,–
MD06	Ohne		–

Verbreiterung Rückenpolster			Mehrpreis
MD80	+ 2 cm		–
MD81	+ 4 cm		–
MD82	Ohne		–

Verwendung Baxx-Rückensystem (HMV-Nr. 18.99.07.0029: Bestellblatt beifügen, modellbedingte Einschränkungen möglich)			Mehrpreis
MD44	Baxx-Aluminiumrücken (beigelegt)		siehe Baxx Bestellblatt

Schiebegriffe			Mehrpreis
MD50	Kurz		–
MD51	Lang		–
MD55	Höhenverstellbar / abnehmbar: bei Auswahl winkeleinstellbarer / abklappbarer Rücken MD11 = SBK 118959.000	+ 580 g	255,–
MD45	Höhenverstellbar / abnehmbar für Baxx-Rücken	+ 620 g	251,–
MD56	Abklappbar	+ 108 g	201,–
MD59	Ohne	- 258 g	–

Seitenteile			Mehrpreis
ME02	Mit Kleider- und Kälteschutz: Aluminium		204,–
ME04	Carbon: mit Kleiderschutz	- 256 g	480,–
ME05	Desk-Seitenteil: mit Armauflage kurz	+ 2.490 g	420,–
ME06	Desk-Seitenteil: mit Armauflage lang	+ 2.180 g	420,–
ME17	Desk-Seitenteil: mit Armauflage lang, tiefenverstellbar mit Einhandbedienung		440,–

Sitzbespannung			Mehrpreis
MC15	Bespannung: mit Ablagefächern, bis Sitzbreite 38 cm = 1 Fach; ab Sitzbreite 40 cm = 2 Fächer		54,–
MC16	Bespannung: nachspannbar		–
MC18	Ultraleicht: nicht anpassbar		78,–
MC06	Ohne		–

Sitzkissen			Mehrpreis
MC01	Standard: Sitzkissenhöhe 5 cm		125,–
MC29	Livo: Sitzkissenhöhe 5 cm		121,–
MC02	Cubic Foam: Sitzkissenhöhe 5 cm		150,–
MC05	Evolight: Sitzkissenhöhe 6 cm		257,–
MC20	Terra*: Sitzkissenhöhe 10 cm		195,–
MC21	Terra Aquos*: Sitzkissenhöhe 10 cm		203,–
MC22	Terra Flair*: Sitzkissenhöhe 10 cm		536,–
MC23	Cloud*: Sitzkissenhöhe 10 cm		812,–

* Nicht alle erforderlichen Sitzbreiten bzw. Sitztiefen möglich!

Vergessen Sie bitte nicht die Angabe der **Unterschenklänge (UL)**. Wie diese korrekt gemessen wird, zeigt Ihnen die Darstellung auf Seite 2.

Unterschenklänge (UL) in cm (ohne Berücksichtigung Sitzkissen) Mehrpreis

Unterschenklänge (UL) in cm: (möglicher Einstellbereich 28 – 51 cm)

<input checked="" type="checkbox"/> MB130	Einstellbar	–
---	-------------	---

Fußplatte (mitfaltend) Mehrpreis

MB160	Aluminium	–
MB180	Carbon	256,–

Zubehör Fußplatte Mehrpreis

MB70	Verriegelung für durchgehend Fußplatte	118,–
------	--	-------

Weiteres Zubehör Mehrpreis

MZ51	Beckengurt mit Metallschloss	109,–
MZ59	Tasche für Mobiltelefon	28,–

Speichenschutz Mehrpreis

MG90	Transparent	177,–
MG100	Motiv Graphics	212,–
MG101	Motiv Miracle	212,–
MG102	Motiv Network	212,–
MG103	Motiv Robots	212,–
MG104	Motiv Spectrum	212,–

Hinweis: Bei Auswahl einer Pulverbeschichtung (001 – 027) wird diese Farbe beim Fußbrett, Seitenteil und Vorderrahmen geliefert, das Rahmensitzrohr ab Sitzbespannung ist montage bedingt schwarz eloxiert.
Bei Auswahl eines Eloxals (039 – 048) sowie Carbon sind Fußbrett und Seitenteil schwarz matt pulverbeschichtet.

Rahmenfarben (siehe Seite 9) Mehrpreis

001	Brillant Silber	272,–
002	Anthrazit Metallic	272,–
003	Tiefschwarz RAL 9005	272,–
004	Eisblau	272,–
005	Sparkle light orange	272,–
009	Vinho sparkle	272,–
010	Marine blue	272,–
012	Sky blue	272,–
014	Candy red	272,–
021	Sparkle granny-smith	272,–
023	Weiß RAL 9016	272,–
027	Shimano matt	272,–
039	Schwarz, matt eloxiert	–
040	Anthrazit, matt eloxiert	–
041	Gold, matt eloxiert	–
042	Blau, matt eloxiert	–
043	Orange, matt eloxiert	–
044	Grün, matt eloxiert	–
045	Violett, matt eloxiert	–
046	Rot, matt eloxiert	–
048	Obsidianschwarz (Struktur)	272,–

Rutschbretter		Mehrpreis
RR1703900000	Rutschbrett ohne Aussparung: 700 x 230 mm	192,–
RR1704100000	Rutschbrett mit Aussparung: 700 x 230 mm	205,–
RR1701600000	Rutschbrett ohne Aussparung: 600 x 230 mm	188,–

Zubehör		Mehrpreis
471S71=SK035	Cupholder komplett	48,–
481S00=LT101	Greifhilfe für Tetraplegiker: links	208,–
481S00=RT101	Greifhilfe für Tetraplegiker: rechts	208,–

Sonderzubehör		Mehrpreis
MZ52	Werkzeugsatz	61,–
MZ58	Tasche für Antriebsräder: für 2 Antriebsräder bis 28"	112,–
MZ70	KMP-Transportsatz	306,–
MZ89	Steckachsenschutz	12,–
MZ93	Rucksack	83,–

Rahmenfarben



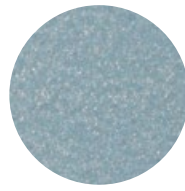
001
Brillant Silber



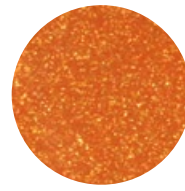
002
Anthrazit Metallic



003
Tiefschwarz RAL 9005



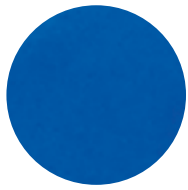
004
Eisblau



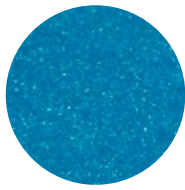
005
Sparkle light orange



009
Vinho sparkle



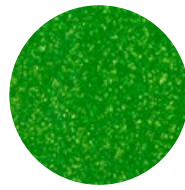
010
Marine blue



012
Sky blue



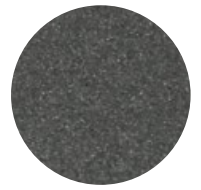
014
Candy red



021
Sparkle granny-smith



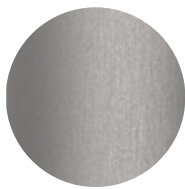
023
Weiß RAL 9016



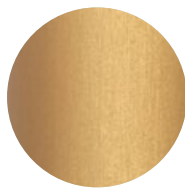
027
Shimano matt



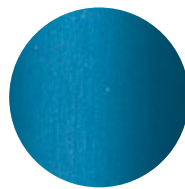
039
Schwarz,
matt eloxiert



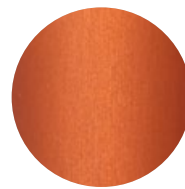
040
Anthrazit,
matt eloxiert



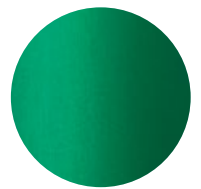
041
Gold,
matt eloxiert



042
Blau,
matt eloxiert



043
Orange,
matt eloxiert



044
Grün,
matt eloxiert



045
Violett,
matt eloxiert



046
Rot,
matt eloxiert

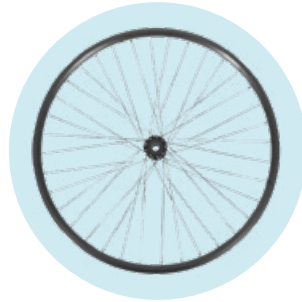


048
Obsidianschwarz
(Struktur)

Information (Abbildungen ähnlich)



MG10
Spinergy SPOX



MG06
Hohlkammerfelge



MG11
Spinergy LX



MG15
Infinity Ultralight



AG197 / AG198 / AG199
Gefederte Antriebsräder
„Smoother Hubs“



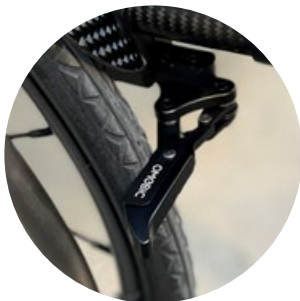
MG31
Right Run 1"



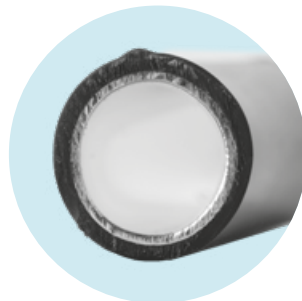
MG37 Marathon Plus
Evolution 1"



MZ70 KMP-Transportsatz



MH05 Scherenbremse
aus Aluminium



MG54
Greifring gummiert



MG65
Gekko



MG63
Curve L (eloxiert)



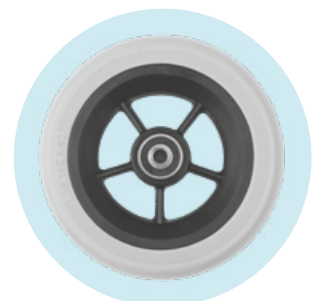
MG64
Curve L Grip



MF35 / 36 / 37
4 / 5 / 6" Softrolle



MF30 / 31 / 32
4 / 5 / 6" Vollgummi, schwarz



MF04
5,5" Softrolle

Notizen / Skizzen