

Avantgarde 4 DS – Aktivrollstuhl. Bestellblatt.

Auftraggeber

Kunden-Nr. _____

Name _____

Straße, Nr. _____

PLZ, Ort _____

Versandadresse (wenn von Auftraggeber abweichend)

Name _____

Straße, Nr. _____

PLZ, Ort _____

Com. _____

Kostenvoranschlag
Bestellung
Sonderbauanlage liegt bei

Kommentar



Avantgarde 4 DS

Abbildung enthält Optionen
Art.-Nr. 480F160=0_AA02_C
HMV-Nr. 18.50.03.0225

Zubehör _____

Gesamt _____ zzgl. MwSt.

Grundausrüstung

- Aluminiumrohrrahmen mit Einfach- und Doppelkreuzstrebe
- Vorderrahmenkröpfung wählbar
- Rückenbespannung anpassbar
- Modularer Aufbau
- Antriebsräder mit Steckachse
- Kniehebelbremse 4.0
- Wadenband
- Für KMP (BTW) Transport freigegeben

Eigenschaften

- Faltbar
- Max. Benutzergewicht: 140 kg
- Crash-getestet nach DIN ISO 7176-19

Alle Preise in €, gültig vom 01.01. – 31.12.2026,
zzgl. 7 % MwSt., bei Ersatzteilen zzgl. 19 % MwSt.

Hinweis: Mit der Bestellung verpflichten Sie sich, die Gebrauchsanweisungen / Serviceanleitungen von Zubehör und Produkten anderer Hersteller bei der Kombination mit einem Ottobock Produkt zusätzlich zu den Gebrauchsanweisungen / Serviceanleitungen der jeweiligen Ottobock Produkte zu beachten sowie unsere allgemeinen Geschäftsbedingungen gelesen, verstanden und akzeptiert zu haben. Darüber hinaus verpflichten Sie sich, mit der Bestellung eine eigene Konformitätsbewertung oder Zulassung entsprechend den nationalen Erfordernissen durchzuführen, wenn Sie Modifikationen oder Anbauten vornehmen, die nicht mit den Vorgaben der Ottobock Gebrauchsanweisungen / Serviceanleitungen übereinstimmen.



Name _____ Datum _____ Unterschrift _____

Otto Bock HealthCare Deutschland GmbH · Max-Näder-Straße 15 · 37115 Duderstadt
T +49 5527 848-3433 · F +49 5527 848-1460 · mobility@ottobock.de · www.ottobock.com

Information

Lenkräder	3"	4"	5"	5,5"	6"
38,0 cm	●				
39,0 cm	●				
40,0 cm	●				
41,0 cm	●	●			
42,0 cm	●	●			
43,0 cm	●	●	●		
44,0 cm	●	●	●		
45,0 cm	●	●	●	●	●
46,0 cm	●	●	●	●	●
47,0 cm	●	●	●	●	●
48,0 cm		●	●	●	●
49,0 cm		●	●	●	●
50,0 cm		●	●	●	●
51,0 cm			●	●	●
52,0 cm			●	●	●
53,0 cm				●	●
54,0 cm					●

● Mögliche Kombination

Die angegebenen Werte sind theoretisch ermittelte, gerundete Werte. Max. Abweichung 1 cm. Die vordere Sitzhöhe ist abhängig von der gewählten Radgröße, Lenkradgabel und Montageposition. Bitte Sitzhöhentabelle beachten!

Angaben ohne Sitzkissen bei 0° Sitzneigung.

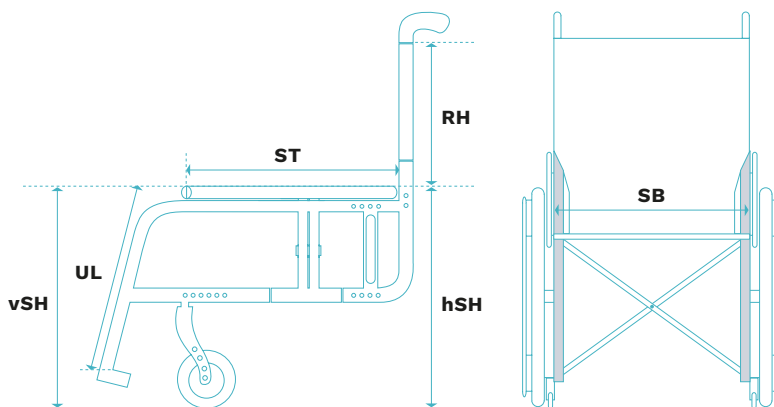
Horizontale Position der Antriebsradaufnahme: siehe Skizze.

Die hintere Sitzhöhe (hSH) ist abhängig von der gewählten Radgröße und Montageposition in der Antriebsradaufnahme.

Bitte Sitzhöhentabelle beachten!

Rollstuhlmaße

- **Vordere Sitzhöhe (vSH):** Boden bis Oberkante Sitzbespannung
- **Unterschenkelänge (UL):** Oberkante Sitzbespannung bis Oberkante Fußplatte (ohne Berücksichtigung Sitzkissen)
- **Hintere Sitzhöhe (hSH):** Boden bis Oberkante Sitzbespannung
- **Rückenhöhe (RH):** Oberkante Sitzrohr (Kreuzstrebe) bis Oberkante Rückenbespannung
- **Sitztiefe (ST):** Vorderkante Sitzbespannung bis Rückenrohr
- **Sitzbreite (SB):** Außenkante Rahmenrohr bis Außenkante Rahmenrohr



Information

Hintere Sitzhöhe mit Radstandsverlängerung

Achspannung	Antriebsradgröße 22"	Antriebsradgröße 24"	Antriebsradgröße 25"
1	37 cm	39 cm	40 cm
2	40 cm	42 cm	42 cm
3	42 cm	44 cm	45 cm
4	46 cm	46 cm	48 cm
5	47 cm	49 cm	50 cm

Hintere Sitzhöhe mit Shock-Absorber-System

Achspannung	Antriebsradgröße 22"	Antriebsradgröße 24"	Antriebsradgröße 25"
1	40 cm	42 cm	43 cm
2	42 cm	44 cm	45 cm
3	44 cm	46 cm	47 cm
4	46 cm	48 cm	49 cm
5	48 cm	50 cm	51 cm

Hintere Sitzhöhe

Freie Rastposition	Antriebsradgröße 22"	Antriebsradgröße 24"	Antriebsradgröße 25"
1	36 cm	38 cm	40 cm
2	37 cm	39 cm	41 cm
3	38 cm	40 cm	42 cm
4	39 cm	41 cm	43 cm
5	40 cm	42 cm	44 cm
6	41 cm	43 cm	45 cm
7	42 cm	44 cm	46 cm
8	43 cm	45 cm	47 cm
9	44 cm	46 cm	48 cm
10	45 cm	47 cm	49 cm
11	46 cm	48 cm	50 cm
12	47 cm	49 cm	51 cm

Gesamtlänge

Sitztiefe	22" Antriebsrad		24" Antriebsrad		25" Antriebsrad	
	Vordere Achspannung	Hintere Achspannung	Vordere Achspannung	Hintere Achspannung	Vordere Achspannung	Hintere Achspannung
36 – 42 cm	72 cm	92,5 cm	77,5 cm	95 cm	78,5 cm	96 cm
44 – 48 cm	76 cm	96,5 cm	77,5 cm	99 cm	78,5 cm	100 cm
50 – 52 cm	80 cm	100,5 cm	82,5 cm	103 cm	83,5 cm	104 cm

Mit Radstandsverlängerung: Hintere Achspannung + 9,5 cm

Beispiel der Gesamtbreiten-Berechnung (Fahrerzustand)

Ausstattung

- Seitenteil mit Kleiderschutz, Spinerger Antriebsräder, Greifring eng = Sitzbreite + 19 cm
- Seitenteil mit Kleiderschutz, Hohlkammer Antriebsräder, Greifring eng = Sitzbreite + 17 cm

Service		Mehrpreis
481X26=ST120	Anpassung durch Ottobock Mitarbeiter vor Ort	500,-

Vorderrahmentyp		Mehrpreis
MA01	DS 70°: langer Rahmen	-
MA03	DS 80°: kurzer Rahmen	-

Vorderrahmenkröpfung		Mehrpreis
MA14	0 cm Kröpfung	-
MA15	2 cm Kröpfung	-

Ausstattung		Mehrpreis
<input checked="" type="checkbox"/> MA110	Standard	-

Ausführung Antriebsradadapter		Mehrpreis
MA113	Einstellbar	-
MA114	Fest verschweißt: nur in Verbindung mit MD12, Rücken fest verschweißt	242,-

Kreuzstrebe		Mehrpreis
MA100	Einfach, CLT: bis 100 kg, bis Sitzbreite 42 cm	-
MA101	Doppelt	-

Verwendung Stuhltyp (verringerte Bodenfreiheit im Auslieferungszustand für Hemiplegie-Versorgungen)*		Mehrpreis
	Standard	-
MB50	Reduzierte Bodenfreiheit (Fußbrett)	-

* Gefahr durch Hängenbleiben an Bodenhindernissen. Bitte Sicherheitshinweise in der Gebrauchsanweisung beachten!

Sitzbreite (SB) in cm										
32	34	36	38	40	42	44	46	48	50	52

Sitztiefe (ST) in cm									
36	38	40	42	44	46	48	50	52	54

Vordere Sitzhöhe (vSH) in cm										
38	39	40	41	42	43	44	45	46	47	48
49	50	51	52	53	54					

Rahmenzubehör			Mehrpreis
MA50	Transitrollen: Paar	+ 800 g	273,-
MA51	Ankipphilfe: rechts	+ 243 g	90,-
MA52	Ankipphilfe: links	+ 243 g	90,-
MA55	Kippschutz: rechts	+ 634 g	180,-
MA56	Kippschutz: links	+ 634 g	180,-
MA57	Stockhalter mit Ankipphilfe: rechts, keine KMP (BTW) Transport freigegeben	+ 303 g	150,-
MA58	Stockhalter mit Ankipphilfe: links, keine KMP (BTW) Transport freigegeben	+ 303 g	150,-
MA60	Rahmenpolster lang	+ 70 g	80,-
MA60	Rahmenpolster kurz	+ 70 g	80,-

Lenkräder		Mehrpreis
MF01	3" Skaterrolle	–
MF30	4" Vollgummi: mit Kunststofffelge, schwarz	–
MF35	4" Softrolle: mit Aluminiumfelge	164,–
MF31	5" Vollgummi: mit Kunststofffelge, schwarz	–
MF36	5" Softrolle: mit Aluminiumfelge	164,–
MF04	5,5" Vollgummi: mit Kunststofffelge in schwarz, Bereifung grau	–
MF05	6" Luft: mit Kunststofffelge in schwarz, Bereifung grau	–
MF32	6" Vollgummi: mit Kunststofffelge, schwarz	–
MF37	6" Softrolle: mit Aluminiumfelge	164,–
SBK 98431.000	Sonderlenkräder Kundenwunsch:	auf Anfrage

Upgrade Lenkräder		Mehrpreis
13650.001	Kugellagerabdeckung Softrollen Aluminium (MF35 / 36 / 37)	65,–
24950.004	Softrolle (MF35 / 36 / 37) pulverbeschichtet: (Farbcode)	150,–
24950.003	Lenkradgabel pulverbeschichtet: (Farbcode)	180,–

Lenkradachse		Mehrpreis
<input checked="" type="checkbox"/> MF90	Gabeln mit Schraubachse	–

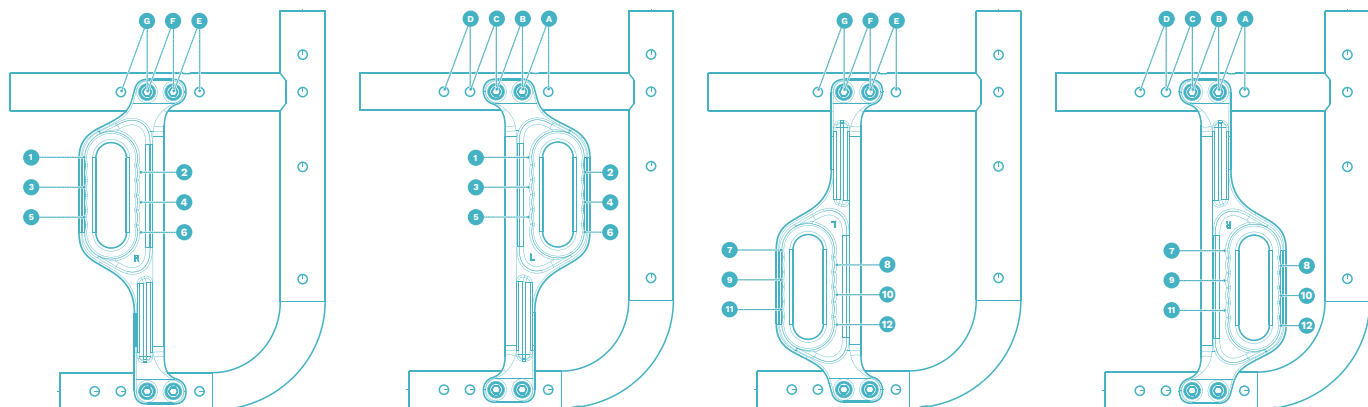
Hintere Sitzhöhe (hSH) in cm											
36	37	38	39	40	41	42	43	44	45	46	
47	48	49	50	51							

Antriebsradgröße		Mehrpreis
MG01	22"	–
MG02	24"	–
MG00	25"	–
SBK13335.000	26"	auf Anfrage

Antriebsradsturz			
0 °	2 °	3 °	4 °
2 ° Radsturz in Verbindung mit Trommelbremse und Einhandantrieb			auf Anfrage

Antriebsradposition horizontal (für Rahmenversion einstellbar)					
A = 33 mm	B = 50 mm	C = 67 mm	D = 85 mm	E = 98 mm	
F = 116 mm	G = 133 mm				

Die Ermittlung der Antriebsradposition erfolgt von Vorderkante des Rückenrohrs bis zur gewünschten Position.
Ab Position E muss der Antriebsradadapter gedreht werden – rechte Seite auf die linke Seite, linke Seite auf die rechte Seite.



Antriebsradfelge			22"	24"	25"	Mehrpreis
MG06	Hohlkammer		●	●	●	–
MG10	Spinergy SPOX	- 360 g		●		650,–
MG11	Spinergy LX	- 400 g		●		820,–
MG12	Spinergy LXL Blade: Speichen schwarz, nicht in Kombination mit PU 1" Bereifung MG34 möglich	- 660 g		●		890,–
MG12	Spinergy LXL Blade: Speichen weiß, nicht in Kombination mit PU 1" Bereifung MG34 möglich	- 660 g		●		890,–
MG15	Infinity Ultralight: nicht in Kombination mit PU 1" Bereifung MG34 möglich	- 720 g	●	●	●	150,–
MG150	Infinity Ultralight, farbig: nicht in Kombination mit PU 1" Bereifung MG34 möglich	- 720 g		●		250,–
Farbpaket Infinity Ultralight Felge und Lenkradgabel			22"	24"	25"	Mehrpreis
Sparkle light orange				●		–
Marine blue				●		–
Candy red				●		–
Sparkle granny-smith				●		–
MG80	Mit Trommelbremse / Begleiter* (in Kombination mit Einhandantrieb im Sonderbau möglich, siehe letzte Seite)	+ 1.540 g	●	●		441,–
MG832	Einhandantrieb: Doppelgreifring links, mit Speichenschutz*	+ 3.022 g		●		918,–
MG833	Einhandantrieb: Doppelgreifring rechts, mit Speichenschutz*	+ 3.022 g		●		918,–
481G00=LK036 / 481G00=RK03	Mountainbike-Antriebsrad 24": mit Aluminium Greifreifen und Schwalbe Land Cruiser Bereifung, inkl. 2x passender Steckachsen (481G00=ST040)					634,–
13374.000	Sonderräder Kundenwunsch:					auf Anfrage

Hinweis: Die Gewichtsangaben beziehen sich auf den Unterschied zur Hohlkammerfelge (Einheit: Paar).

* Nicht mit Antriebsradsturz wählbar

Bereifung			22"	24"	25"	Mehrpreis
MG30	Luftbereifung 1 3/8"			●		–
MG31	Schwalbe RightRun 1"	- 542 g	●	●	●	–
MG34	PU 1": nicht in Kombination mit MG15 / MG150 / MG83 möglich	- 198 g		●		–
MG341	PU 1", schwarz: nicht in Kombination mit MG15 / MG150 / MG83 möglich	- 198 g		●		–
MG37	Schwalbe Marathon Plus Evolution 1"	- 168 g	●	●	●	61,–
MG200	Schwalbe One 1"	- 768 g		●		78,–
13634.002	Sonderbereifung Kundenwunsch:					auf Anfrage

Greifringe			22"	24"	25"	Mehrpreis
MG50	Aluminium: schwarz beschichtet, hoch		●	●	●	–
MG52	Aluminium: silber eloxiert, hoch	- 40 g	●	●	●	–
MG53	Aluminium: silber eloxiert, tief	- 120 g	●	●		–
MG54	Gummiert: hoch	+ 500 g	●	●	●	280,–
MG56	Edelstahl: poliert, hoch	+ 620 g	●	●	●	–
MG57	Edelstahl: poliert, tief	+ 580 g	●	●		–
MG63	Curve L: eloxiert	+ 200 g		●	●	416,–
MG64	Curve L Grip: für Nutzer mit eingeschränkter Greiffunktion	+ 840 g		●	●	443,–
MG65	Gekko: ergonomischer Greifring	+ 580 g		●	●	410,–
481G00=ST454	Silikon-Greifringüberzug: 2x Stück					178,–
98431.001	Sondergreifreifen Kundenwunsch:					auf Anfrage

Montage Greifring						Mehrpreis
MG70	Montage eng: 15 mm					–
MG71	Montage weit: 25 mm					–

Radstandsverlängerung (nicht in Kombination mit Shock-Absorber möglich, nicht für den KMP (BTW) Transport freigegeben)						Mehrpreis
MG86	Lang inkl. Bremsadapter					232,–
MG82	Extra lang: mit zweitem Fitting (für Handbike-Adaption)					266,–

Steckachsensystem			Mehrpreis
MG27	Steckachse		–
MG28	Steckachse mit Tetraentriegelung: nur in Verbindung mit Hohlkammerfelge und Spinergy Antriebsrädern	+ 158 g	165,–
33704.000	Steckachse / Kugellager: 12,7 mm (½ Zoll), Empfohlen bei Nutzung Alber Antriebe		auf Anfrage

Zubehör Antriebsrad			Mehrpreis
MG87	Manuelle Hochdruckpumpe: 14 bar		124,–
MG88	Airman-Pumpe: Akkubetriebene Luftpumpe bis 10 Bar		180,–

Shock-Absorber			Mehrpreis
MG97	Härtegrad „weich“: bis 60 kg		521,–
MG98	Härtegrad „mittel“: 61 – 100 kg		521,–
MG99	Härtegrad „hart“: 101 – 140 kg		521,–

Bremsen			Mehrpreis
MH01	Kniehebelbremse 4.0		–
MH30	Kniehebelbremse 4.0: Hebel lang		–
MH05	Scherenbremse: aus Aluminium	- 32 g	205,–
MH06	Kniehebelbremse: für Benutzer und Begleiter (nicht in Verbindung mit Trommelbremse)	+ 470 g	395,–
MH08	Kniehebelbremse: Einhandbedienung, rechts (inkl. Bremshebelverlängerung, nicht in Verbindung mit PU-Bereifung)	+ 180 g	193,–
MH09	Kniehebelbremse: Einhandbedienung, links (inkl. Bremshebelverlängerung, nicht in Verbindung mit PU-Bereifung)	+ 180 g	193,–

Zubehör Bremsen			Mehrpreis
MH10	Bremshebelverlängerung: fest		45,–
MH21	Bremshebelverlängerung: steckbar		57,–

Rückenhöhe (RH) in cm											
25	27,5	30	32,5	35	37,5	40	42,5	45	47,5	50	
52,5	55										

Rückensystem (der Rückenwinkel wird zur Sitzfläche gemessen)				Mehrpreis
MD01	Rückenlehne: höhenstellbar, gerade			–
	25 – 32,5 cm	32,5 – 40 cm	42,5 – 50 cm	52,5 – 55 cm
MD09	Rückenlehne: höhenstellbar mit 8° Lumbalnick			–
	35 – 40 cm	40 – 45 cm	45 – 50 cm	50 – 55 cm
MD10	Rückenlehne: winkeleinstellbar in 6°-Schritten (-15 bis +9°), nur mit höhenverstellbaren Schiebegriffen (MD50 / MD51) möglich. Bei Auswahl eines Desk-Seitenteils verringert sich der Verstellbereich auf +3 bis -9°			+ 426 g
	30 – 40 cm	35 – 45 cm	40 – 50 cm	
MD11	Rückenlehne: abklappbar ab Höhe des Seitenteils (nur ab Rückenhöhe 40 – 50 cm sowie mit Schiebegriff lang möglich)			237,–
MD12	Rückenlehne: Antriebsradadapter fest verschweißt (nur in Verbindung mit MA114, nicht zur Verwendung im KMP freigegeben)			260,–
	0°	-5°	-10°	-15°
117423.000	30° Rückenwinkelverstellung über Gasdruckfeder			auf Anfrage

Rückenbespannung			Mehrpreis
MD03	Anpassbar: gepolstert		–
MD05	Anpassbar: atmungsaktiv		88,–
MD18	Ultraleicht: nicht anpassbar		78,–
MD06	Ohne		–
MD93	Baxx-Rückensystem montiert inkl. Quick Release Montagezubehör: AL-Serie (HMV-Nr. 18.99.07.0029: modellbedingte Einschränkungen möglich, nicht in Verbindung mit Rückensystem Rückenwinkelverstellung 30° und Rückensystem abklappbar)		890,–

Verbreiterung Rückenpolster		Mehrpreis
MD80	+ 2 cm	–
MD81	+ 4 cm	–
MD82	Ohne	–

Höhe für Baxx-Rücken		Mehrpreis
MD91	Niedrig: 250 mm (300 mm inkl. Polster und Bezug)	–
MD94	Mittel: 330 mm (380 mm inkl. Polster und Bezug)	–
MD95	Standard: 410 mm (460 mm inkl. Polster und Bezug)	–

Rückenkontur für Baxx-Rücken		Mehrpreis
MD84	Aktiv: 64 mm	–
MD85	Tief: 100 mm	79,–

Schiebegriffe		Mehrpreis
MD50	Kurz	–
MD51	Lang	–
MD52	Teleskopierbar lang	229,–
MD55	Höhenverstellbar / abnehmbar	255,–
MD56	Abklappbar: max. Zuladung 125 kg	201,–
MD45	Höhenverstellbar / abnehmbar für Baxx-Rücken	255,–
MD59	Ohne	–
117921.000	Schiebegriff kurz vom Avantgarde 3 (Empfohlen bei Verladesystemen)	180,–

Zubehör Rückenlehne		Mehrpreis
MD58	Rückenstabilisator / Stabilisierungsstange	157,–

Seitenteile		Mehrpreis
ME01	Seitenteil mit Kälteschutzeinlage	180,–
ME02	Kleiderschutzseitenteil mit Kälteschutzeinlage	204,–
ME04	Carbon: mit Kleiderschutz	480,–
ME05	Desk-Seitenteil: mit Armauflage kurz	382,–
ME06	Desk-Seitenteil: mit Armauflage lang	382,–
ME17	Desk-Seitenteil: mit Armauflage lang, tiefenverstellbar mit Einhandbedienung	390,–
24811.010	Desk-Seitenteil: mit Armauflage, steckbar (nicht in Kombination mit Kreuzstrebe einfach MA100)	auf Anfrage

Zubehör Seitenteile		Mehrpreis
ME50	Transfergriffe: gummiert, abschwengbar (nicht in Verbindung mit Desk-Seitenteilen verwendbar sowie der Kombination aus Rückenhöhe < 37,5 cm und Schiebegriffen höhenverstellbar / abnehmbar möglich) kurz lang lang, extra hoch	308,–
ME60	Therapietisch ¹ (nur in Verbindung mit Desk-Seitenteil ME05 und ME06)	304,–
ME66	Therapietisch: halbseitig links rechts (nur in Verbindung mit Desk-Seitenteil lang ME06)	309,–
ME67	Halbseitiger, abklappbarer Therapietisch: links (nur in Verbindung mit Desk-Seitenteil lang (ME06)	350,–
ME68	Halbseitiger, abklappbarer Therapietisch: rechts (nur in Verbindung mit Desk-Seitenteil lang (ME06)	350,–
ME61	Dreheinheit für Unterarmschale: rechts (inklusive Halter für Dreheinheit)	345,–
ME62	Dreheinheit für Unterarmschale: links (inklusive Halter für Dreheinheit)	345,–

¹ Nicht mit ME50 kombinierbar.
Weiteres Rollstuhlzubehör wie z.B. Armlagerungen etc. siehe Bestellformular 647F661.

Sitzbespannung		Mehrpreis
MC15	Bespannung: mit Ablagefächern (bis Sitzbreite 38 cm = 1 Fach; ab Sitzbreite 40 cm = 2 Fächer)	54,–
MC16	Bespannung: Standard / nachspannbar	–
MC18	Ultraleicht	78,–
MC06	Ohne	–

Sitzkissen		Mehrpreis
MC01	Standard: Sitzkissenhöhe 5 cm	125,-
MC02	Cubic Foam: Sitzkissenhöhe 5 cm	150,-
MC29	Livo: Sitzkissenhöhe 5 cm	121,-
MC05	Evolight: Sitzkissenhöhe 6 cm	257,-
MC20	Terra: Sitzkissenhöhe 10 cm (nicht alle erforderlichen Sitzbreiten bzw. -tiefen möglich)	195,-
MC21	Terra Aquos: Sitzkissenhöhe 10 cm (nicht alle erforderlichen Sitzbreiten bzw. -tiefen möglich)	203,-
MC22	Terra Flair: Sitzkissenhöhe 10 cm (nicht alle erforderlichen Sitzbreiten bzw. -tiefen möglich)	536,-
MC23	Cloud: Sitzkissenhöhe 10 cm	812,-

Ausführung Beinstütze		Mehrpreis
MB000, MB100, MB160	Durchgehend: 14 cm tief (inklusive Fußplatte aus Aluminium)	397,-
MB010, MB100, MB160	Geteilt: 16 cm tief (inklusive Fußplatte aus Aluminium)	421,-

Ausführung Fußauflage		Mehrpreis
MB000, MB120	Rohrbügel: 12,5 cm tief	304,-
MB000, MB150	Für kurze Unterschenkellänge: durchgehende Fußplatte inklusive (Unterschenkellänge 30 cm nicht möglich)	346,-

Vergessen Sie bitte nicht die Angabe der **Unterschenkellänge (UL)**. Wie diese korrekt gemessen wird, zeigt Ihnen die Darstellung auf Seite 2.

Unterschenkellänge (UL) in cm (ohne Berücksichtigung Sitzkissen)

Unterschenkellänge (UL) in cm: (möglicher Einstellbereich 16 – 55 cm)

Zubehör Beinstützen		Mehrpreis
MB70	Verriegelung für durchgehende Beinstütze	118,-
MB74	Kunststoff-Fußplatte für Rohrbügel: nur in Kombination mit Rohrbügel (MB000 / MB120)	86,-

Ausführung Fußbügel		Mehrpreis
MB200	Standard: hochklappbar	–
MB201	Hochklappbar, abschwenkbar: links	61,-
MB202	Hochklappbar, abschwenkbar: rechts	61,-

Auswahl Fußbügel (ohne Sitzkissen)		Mehrpreis
MB40	Kurz	–
MB41	Mittel	–
MB42	Lang	–
MB43	Extra Lang: ≥ 45 cm	–

Unterschenkellänge (UL) → Länge Fußbügel


Fußbügel	Unterschenkellänge (UL in cm)			
	Auswahl Fußbügel bei Vorderrahmenkröpfung 0 cm		Auswahl Fußbügel bei Vorderrahmenkröpfung 2 cm	
	Beinstütze durchgehend, Beinstütze geteilt		Beinstütze durchgehend, Beinstütze geteilt	
	Vorderrahmentyp DS70°	Vorderrahmentyp DS80°	Vorderrahmentyp DS70°	Vorderrahmentyp DS80°
Kurz	30 – 41	31 – 41	30 – 41	31 – 41
Mittel	41 – 51	42 – 51	41 – 51	42 – 51
Lang	47 – 54	48 – 54	47 – 54	48 – 54



Weiteres Zubehör		Mehrpreis
MZ51	Sitzgurt mit Metallschloss	109,-
MZ59	Tasche für Mobiltelefon	28,-

Speichenschutz		Mehrpreis
MG90	Transparent	177,-
MG100	Motiv Graphics	212,-
MG101	Motiv Miracle	212,-
MG102	Motiv Network	212,-
MG103	Motiv Robots	212,-
MG104	Motiv Spectrum	212,-

Rahmenfarben (siehe Seite 12)		Mehrpreis
001	Brillant Silber	–
002	Anthrazit Metallic	–
003	Tiefschwarz RAL 9005	–
012	Sky blue	–
014	Candy red	–
023	Weiß RAL 9016	–
027	Shimano matt	–
048	Obsidianschwarz (Struktur)	–
051	Apfelsine (Struktur)	–
056	Perlweiß	–
057	Laubgrün	–
058	Minzgrün	–
059	Himbeere	–
060	Azurblau	–
24817.001	Sonderfarbe nach Kundenwunsch	auf Anfrage

Farbe für Baxx-Rücken		Mehrpreis
MD88	Rahmenfarben	–
MD89	Weiß RAL 9016	–
MD90	Tiefschwarz matt Struktur	–

Montageset Kopfstütze (immer inkl. Montageschellen)		Abbildung	Mehrpreis
MZ54	Montageset		258,-
MZ61	Klinisches Montageset		194,-

Kopf- / Nackenstütze für UniLink (inkl. Halter Montagestange, kompatibel mit Baxx-Rücken)		Abbildung	Mehrpreis
MZ105	Comfort Plus: Größe M		170,-
MZ106	Combo: 3-teilig, Größe L		371,-

Zubehör für UniLink		Abbildung	Mehrpreis
MZ107	UniLink Verlängerung 38 mm		65,-
MZ108	UniLink Verlängerung 50 mm		73,-
MZ109	UniLink Verlängerung 76 mm		79,-

Rutschbretter		Mehrpreis
RR1703900000	Rutschbrett ohne Aussparung: 700 x 230 mm	192,-
RR1704100000	Rutschbrett mit Aussparung: 700 x 230 mm	205,-
RR1701600000	Rutschbrett ohne Aussparung: 600 x 230 mm	188,-

Zubehör		Mehrpreis
471S71=SK035	Cupholder komplett	48,-
481S00=LT101	Greifhilfe für Tetraplegiker: links	208,-
481S00=RT101	Greifhilfe für Tetraplegiker: rechts	208,-

Sonderzubehör		Mehrpreis
MZ52	Werkzeugsatz	61,-
MZ58	Tasche für Antriebsräder	112,-
MZ65	Aktivbeleuchtung	39,-
MZ89	Steckachsenschutz	12,-
MZ93	Rucksack	83,-
481G00=LK036 / 481G00=RK036	Mountainbike-Antriebsrad 24": mit Aluminium Greifreifen und Schwalbe Land Cruiser Bereifung, inkl. 2x passender Steckachsen (481G00=ST040)	684,-

Sonderoptionen (Achtung: verringerter Rabatt)		Mehrpreis
23798.000	Einhandantrieb mit Trommelbremse	auf Anfrage
116911.000	Rahmen seitenverkehrt montiert	auf Anfrage
13378.000	Kleinere Sitztiefen über Sitzbespannung	auf Anfrage
40244.000	Abklappbare Schiebegriffe: für Rückenhöhe 25 / 27,5 cm	auf Anfrage

Technische Daten	
Sitzbreite	320 – 500 mm
Sitzhöhe vorn	380 – 540 mm
hinten	360 – 510 mm
Sitztiefe	360 – 520 mm
Gesamtlänge	720 – 1.040 mm (+ 95 mm bei Radstandsverlängerung)
Gesamtbreite	490 – 725 mm
Gesamthöhe	580 – 1.100 mm
Faltmaß ab	260 mm
Rückenhöhe	250 – 500 mm
Unterschenkellänge	160 – 510 mm
Vorderrahmenwinkel	70° / 80°
Min. Reifendruck [bar]	7 (Abweichend je nach Bereifung; siehe Aufdruck auf der Raddecke)
Transportgewichte*	Rahmen: ab 6,1 kg Antriebsrad 24": ab 1,3 kg (inkl. Steckachse)
Max. Zuladung	140 kg (CLT: 100 kg)
Gewicht* ab	8,7 kg

* Die Gewichtsangaben variieren gemäß Options- und Variantenauswahl.

Erhöhung der Gesamtbreite			
Radsturz	Antriebsrad 22"	Antriebsrad 24"	Antriebsrad 25"
0°	0 mm	0 mm	0 mm
2°	< 40 mm	40 mm	> 40 mm
3°	< 60 mm	60 mm	> 60 mm
4°	< 80 mm	80 mm	> 80 mm

Rahmenfarben



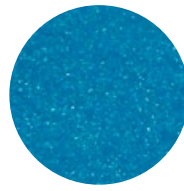
001
Brillant Silber



002
Anthrazit Metallic



003
Tiefschwarz RAL 9005



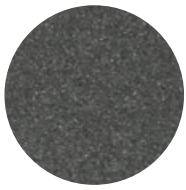
012
Sky blue



014
Candy red



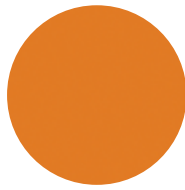
023
Weiß RAL 9016



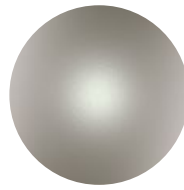
027
Shimano matt



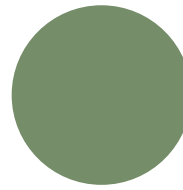
048
Obsidianschwarz
(Struktur)



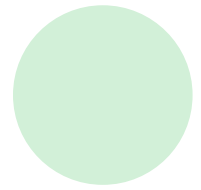
051
Apfelsine
(Struktur)



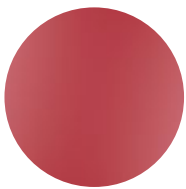
056
Perlweiß



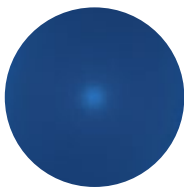
057
Laubgrün



058
Minzgrün



059
Himbeere



060
Azurblau

Information (Abbildungen ähnlich)



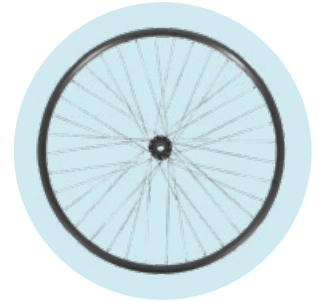
MA55 / 56
Kippschutz



AG197 / AG198 / AG199
Gefederte Antriebsräder
„Smoother Hubs“



MG10
Spinergy SPOX



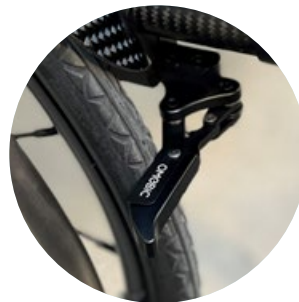
MG06
Hohlkammerfelge



MG15
Infinity Ultralight



MG11
Spinergy LX



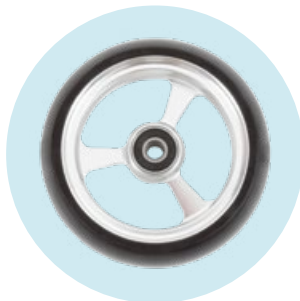
MH05
Scherenbremse



MG28
Tetraentriegelung



MF30 / 31 / 32
4/5/6" Vollgummi, schwarz



4 / 5 / 6"
Softrolle, Aluminium



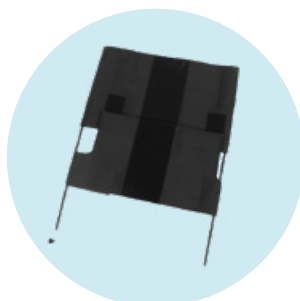
MG65
Gekko



MG63
Curve L (eloxiert)



MG64
Curve L Grip



MC16 Sitzbespannung
Standard



MD56 Schiebegriffe
abklappbar



MD55 Schiebegriffe höhen-
verstellbar / abnehmbar

Notizen / Skizzen