

## Avantgarde 4 DF Version S – Aktivrollstuhl. Bestellblatt.

### Auftraggeber

Kunden-Nr. \_\_\_\_\_

Name \_\_\_\_\_

Straße, Nr. \_\_\_\_\_

PLZ, Ort \_\_\_\_\_

### Versandadresse (wenn von Auftraggeber abweichend)

Name \_\_\_\_\_

Straße, Nr. \_\_\_\_\_

PLZ, Ort \_\_\_\_\_

Com. \_\_\_\_\_

**Kostenvoranschlag**  
**Bestellung**  
**Sonderbauanlage liegt bei**

### Kommentar



### Avantgarde 4 DF Version S

Abbildung enthält Optionen  
Art.-Nr. 480F160=0\_AA06\_C  
HMV-Nr. 18.50.03.0262

Zubehör \_\_\_\_\_

**Gesamt** \_\_\_\_\_ zzgl. MwSt.

### Grundausrüstung

- Aluminiumrohrrahmen mit Einfach- und Doppelkreuzstrebe
- Vorderrahmenkröpfung wählbar
- Rückenbespannung anpassbar
- Aluminium-Seitenteile
- Modularer Aufbau
- Antriebsräder mit Steckachse
- Kniehebelbremse 4.0
- Wadenband

### Eigenschaften

- Faltbar
- Max. Benutzergewicht: 140 kg
- Crash-getestet nach DIN ISO 7176-19

Alle Preise in €, gültig vom 01.01. – 31.12.2026,  
zzgl. 7 % MwSt., bei Ersatzteilen zzgl. 19 % MwSt.

Erfahren  
Sie mehr auf  
**ottobock.com**



**Hinweis:** Mit der Bestellung verpflichten Sie sich, die Gebrauchsanweisungen / Serviceanleitungen von Zubehör und Produkten anderer Hersteller bei der Kombination mit einem Ottobock Produkt zusätzlich zu den Gebrauchsanweisungen / Serviceanleitungen der jeweiligen Ottobock Produkte zu beachten sowie unsere allgemeinen Geschäftsbedingungen gelesen, verstanden und akzeptiert zu haben. Darüber hinaus verpflichten Sie sich, mit der Bestellung eine eigene Konformitätsbewertung oder Zulassung entsprechend den nationalen Erfordernissen durchzuführen, wenn Sie Modifikationen oder Anbauten vornehmen, die nicht mit den Vorgaben der Ottobock Gebrauchsanweisungen / Serviceanleitungen übereinstimmen. Rollstühle mit einem CLT-Paket sind von einer Rückgabe und vom Umtausch ausgeschlossen.

Name \_\_\_\_\_ Datum \_\_\_\_\_ Unterschrift \_\_\_\_\_

Otto Bock HealthCare Deutschland GmbH · Max-Näder-Straße 15 · 37115 Duderstadt  
T +49 5527 848-3433 · F +49 5527 848-1460 · mobility@ottobock.de · www.ottobock.com

## Information

Vordere Sitzhöhe	Lenkräder				
	4"	5"	5,5"	6"	7"
39,0 cm	●	●			
40,0 cm	●	●			
41,0 cm	●	●			
42,0 cm	●	●			
43,0 cm	●	●	●		
44,0 cm	●	●	●	●	
45,0 cm	●	●	●	●	●
46,0 cm	●	●	●	●	●
47,0 cm	●	●	●	●	●
48,0 cm	●	●	●	●	●
49,0 cm		●	●	●	●
50,0 cm	●	●	●	●	●
51,0 cm	●	●	●	●	●
52,0 cm	●	●	●	●	●
53,0 cm		●	●	●	●
54,0 cm			●	●	●
55,0 cm					●

Die angegebenen Werte sind theoretisch ermittelte, gerundete Werte. Max. Abweichung 1 cm.

Die vordere Sitzhöhe ist abhängig von der gewählten Radgröße, Lenkradgabel und Montageposition. Bitte Sitzhöhentabelle beachten!

Angaben ohne Sitzkissen bei 0° Sitzneigung.

Horizontale Position der Antriebsradaufnahme: siehe Skizze.

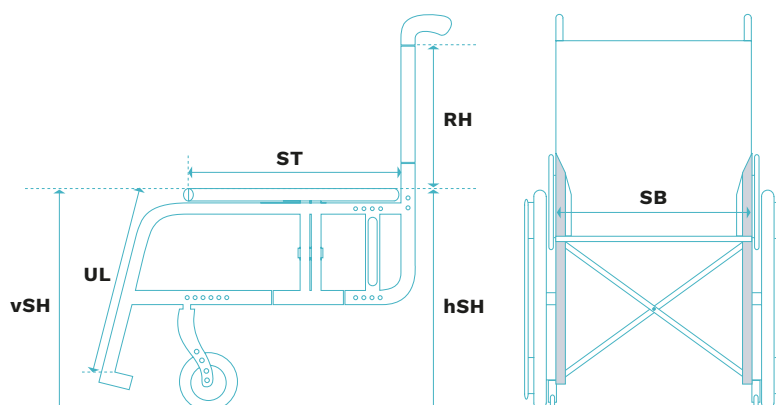
Die hintere Sitzhöhe (hSH) ist abhängig von der gewählten Radgröße und Montageposition in der Antriebsradaufnahme.

Bitte Sitzhöhentabelle beachten!

Für alle Maße gilt eine Fertigungstoleranz von 10 mm bzw. 10% bei Gewichtsangaben.

## Rollstuhlmaße

- **Vordere Sitzhöhe (vSH):** Boden bis Oberkante Sitzbespannung
- **Unterschenkellänge (UL):** Oberkante Sitzbespannung bis Oberkante Fußplatte (ohne Berücksichtigung Sitzkissen)
- **Hintere Sitzhöhe (hSH):** Boden bis Oberkante Sitzbespannung
- **Rückenhöhe (RH):** Oberkante Sitzrohr (Kreuzstrebe) bis Oberkante Rückenbespannung
- **Sitztiefe (ST):** Vorderkante Sitzbespannung bis Rückenrohr
- **Sitzbreite (SB):** Außenkante Rahmenrohr bis Außenkante Rahmenrohr



## Information

### Hintere Sitzhöhe mit Radstandsverlängerung

Achsposition	Antriebsradgröße 22"	Antriebsradgröße 24"	Antriebsradgröße 25"
1	37 cm	39 cm	40 cm
2	40 cm	42 cm	42 cm
3	42 cm	44 cm	45 cm
4	46 cm	46 cm	48 cm
5	47 cm	49 cm	50 cm

### Hintere Sitzhöhe mit Shock-Absorber-System

Achsposition	Antriebsradgröße 22"	Antriebsradgröße 24"	Antriebsradgröße 25"
1	40 cm	42 cm	43 cm
2	42 cm	44 cm	45 cm
3	44 cm	46 cm	47 cm
4	46 cm	48 cm	49 cm
5	48 cm	50 cm	51 cm

### Hintere Sitzhöhe

Freie Rastposition	Antriebsradgröße 22"	Antriebsradgröße 24"	Antriebsradgröße 25"
1	36 cm	38 cm	40 cm
2	37 cm	39 cm	41 cm
3	38 cm	40 cm	42 cm
4	39 cm	41 cm	43 cm
5	40 cm	42 cm	44 cm
6	41 cm	43 cm	45 cm
7	42 cm	44 cm	46 cm
8	43 cm	45 cm	47 cm
9	44 cm	46 cm	48 cm
10	45 cm	47 cm	49 cm
11	46 cm	48 cm	50 cm
12	47 cm	49 cm	51 cm

### Gesamtlänge

Sitztiefe	22" Antriebsrad		24" Antriebsrad		25" Antriebsrad	
	Vordere Achsposition	Hintere Achsposition	Vordere Achsposition	Hintere Achsposition	Vordere Achsposition	Hintere Achsposition
36 – 42 cm	72 cm	92,5 cm	77,5 cm	95 cm	78,5 cm	96 cm
44 – 48 cm	76 cm	96,5 cm	77,5 cm	99 cm	78,5 cm	100 cm
50 – 52 cm	80 cm	100,5 cm	82,5 cm	103 cm	83,5 cm	104 cm

Mit Radstandsverlängerung: Hintere Achsposition + 9,5 cm

### Beispiel der Gesamtbreiten-Berechnung (Fahrbereiter Zustand)

#### Ausstattung

- Seitenteil mit Kleiderschutz, Spinergy Antriebsräder, Greifring eng = Sitzbreite + 19 cm
- Seitenteil mit Kleiderschutz, Hohlkammer Antriebsräder, Greifring eng = Sitzbreite + 17 cm

Service		Mehrpreis
481X26=ST120	Anpassung durch Ottobock Mitarbeiter vor Ort	500,-

Vorderrahmentyp		Mehrpreis
MA011	DF-S70°: langer Rahmen	209,-
MA012	DF-S80°: kurzer Rahmen	209,-

Vorderrahmenkröpfung		Mehrpreis
MA14	0 cm Kröpfung	-
MA15	2 cm Kröpfung	-

Ausstattung		Mehrpreis
<input checked="" type="checkbox"/> MA110	Standard	-

Ausführung Antriebsradadapter		Mehrpreis
<input checked="" type="checkbox"/> MA113	Einstellbar	-

Kreuzstrebe		Mehrpreis
MA100	Einfach, CLT: bis 100 kg, bis Sitzbreite 42 cm	-
MA101	Doppelt	-

Verwendung Stuhltyp (verringerte Bodenfreiheit im Auslieferungszustand für Hemiplegie-Versorgungen)*		Mehrpreis
	Standard	-
MB50	Trippelstuhl	-

\* Gefahr durch Hängenbleiben an Bodenhindernissen. Bitte Sicherheitshinweise in der Gebrauchsanweisung beachten!

Sitzbreite (SB) in cm										
32	34	36	38	40	42	44	46	48	50	52

Sitztiefe (ST) in cm								
36	38	40	42	44	46	48	50	52

Vordere Sitzhöhe (vSH) in cm									
39	40	41	42	43	44	45	46	47	48
49	50	51	52	53	54	55			

Rahmenzubehör			Mehrpreis
MA50	Transitrollen: Paar	+ 800 g	273,-
MA51	Ankipphilfe: rechts	+ 243 g	90,-
MA52	Ankipphilfe: links	+ 243 g	90,-
MA55	Kippschutz: rechts	+ 634 g	180,-
MA56	Kippschutz: links	+ 634 g	180,-
MA57	Stockhalter mit Ankipphilfe: rechts, keine KMP (BTW) Transport freigegeben	+ 303 g	150,-
MA58	Stockhalter mit Ankipphilfe: links, keine KMP (BTW) Transport freigegeben	+ 303 g	150,-
MA60	Rahmenpolster: lang	+ 70 g	80,-
MA60	Rahmenpolster: kurz	+ 70 g	80,-

Lenkräder		Mehrpreis
MF30	4" Vollgummi: mit Kunststofffelge, schwarz	–
MF35	4" Softrolle: mit Aluminiumfelge	164,–
MF31	5" Vollgummi: mit Kunststofffelge, schwarz	–
MF36	5" Softrolle: mit Aluminiumfelge	164,–
MF04	5,5" Vollgummi: mit Kunststofffelge in schwarz, Bereifung grau	–
MF05	6" Luft: mit Kunststofffelge in schwarz, Bereifung grau	–
MF32	6" Vollgummi: mit Kunststofffelge, schwarz	–
MF37	6" Softrolle: mit Aluminiumfelge	164,–
MF07	7" Luft: mit Kunststofffelge schwarz, Bereifung grau	auf Anfrage
MF08	7" Vollgummi: mit Kunststofffelge schwarz, Bereifung grau	auf Anfrage
SBK 98431.000	Sonderlenkräder Kundenwunsch:	auf Anfrage

Lenkradachse		Mehrpreis
<input checked="" type="checkbox"/> MF90	Gabeln mit Schraubachse	
13576.001	Gefederte Lenkradgabel FrogLeg	444,–

Hintere Sitzhöhe (hSH) in cm									
36	37	38	39	40	41	42	43	44	45
46	47	48	49	50	51				

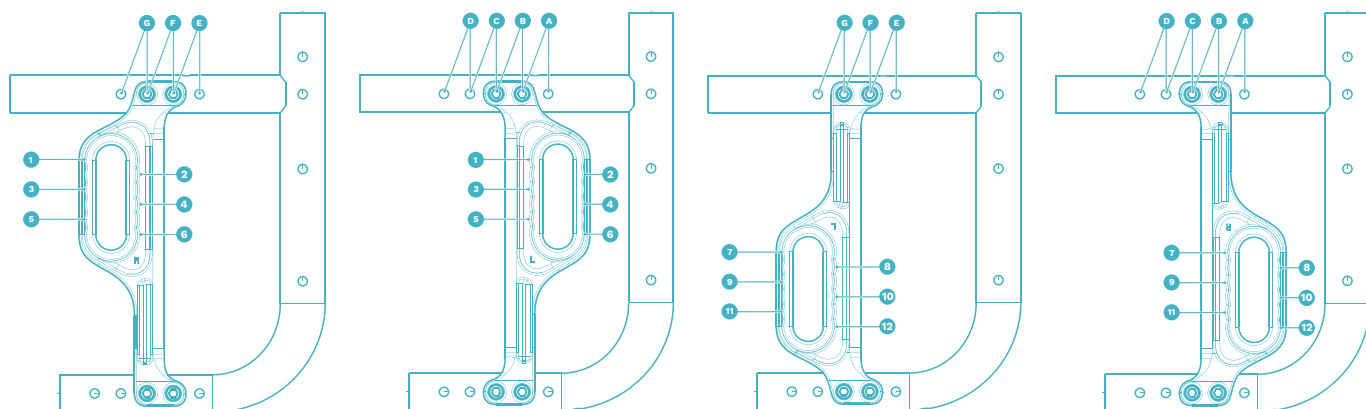
Antriebsradgröße		Mehrpreis
MG01	22"	–
MG02	24"	–
MG00	25"	–
13335.000	26"	auf Anfrage

Antriebsradsturz			
0 °	2 °	3 °	4 °
		2 ° Radsturz in Verbindung mit Trommelbremse und Einhandantrieb	
			auf Anfrage

#### Antriebsradposition horizontal (für Rahmenversion einstellbar)

A = 33 mm	B = 50 mm	C = 67 mm	D = 85 mm	E = 98 mm	F = 116 mm
G = 133 mm					

Die Ermittlung der Antriebsradposition erfolgt von Vorderkante des Rückenrohrs bis zur gewünschten Position.  
Ab Position E muss der Antriebsradadapter gedreht werden – rechte Seite auf die linke Seite, linke Seite auf die rechte Seite.



Antriebsradfelge			22"	24"	25"	Mehrpreis
MG06	Hohlkammer		●	●	●	–
MG10	Spinergy SPOX	- 360 g		●		650,–
MG11	Spinergy LX	- 400 g		●		820,–
MG12	Spinergy LXL Blade: Speichen schwarz	- 660 g		●		890,–
MG12	Spinergy LXL Blade: Speichen weiß	- 660 g		●		890,–
MG15	Infinity Ultralight: nicht in Kombination mit PU-Bereifung möglich	- 720 g	●	●	●	150,–
MG150	Infinity Ultralight, farbig: nicht in Kombination mit PU-Bereifung möglich	- 720 g		●		250,–
Farbpaket Infinity Felge und Lenkragel			22"	24"	25"	Mehrpreis
Sparkle light orange				●		–
Marine blue				●		–
Candy red				●		–
Sparkle granny-smith				●		–
MG80	Mit Trommelbremse / Begleiter* (Radsturz auf Anfrage)	+ 1.540 g	●	●		441,–
MG832	Einhandantrieb: mit Doppelgreifring links* mit Speichenschutz	+ 3.022 g		●		918,–
MG833	Einhandantrieb: mit Doppelgreifring rechts* mit Speichenschutz	+ 3.022 g		●		918,–
481G00=LK036 / 481G00=RK036	Mountainbike-Antriebsrad 24": mit Aluminium Greifreifen und Schwalbe Land Cruiser Bereifung, inkl. 2x passender Steckachsen (481G00=ST040)					634,–
SBK 13374.000	Sonderräder Kundenwunsch:					auf Anfrage

Hinweis: Die Gewichtsangaben beziehen sich auf den Unterschied zur Hohlkammerfelge (Einheit: Paar).

Bereifung			22"	24"	25"	Mehrpreis
MG30	Luftbereifung 1 3/8"			●		–
MG31	Schwalbe RightRun 1"	- 542 g	●	●	●	–
MG34	PU 1": nicht in Kombination mit MG15 / MG150 / MG83 möglich	- 198 g		●		–
MG341	PU 1", schwarz: nicht in Kombination mit MG15 / MG150 / MG83 möglich	- 198 g		●		–
MG37	Schwalbe Marathon Plus Evolution 1"	- 168 g	●	●	●	61,–
MG200	Schwalbe One 1"	- 768 g		●		78,–
SBK 13634.002	Sonderbereifung Kundenwunsch:					auf Anfrage

Greifringe			22"	24"	25"	Mehrpreis
MG50	Aluminium: schwarz beschichtet, hoch		●	●	●	–
MG52	Aluminium: silber eloxiert, hoch	- 40 g	●	●	●	–
MG53	Aluminium: silber eloxiert, tief	- 120 g	●	●		–
MG54	Gummiert: hoch	+ 500 g	●	●	●	280,–
MG56	Edelstahl: poliert, hoch	+ 620 g	●	●	●	–
MG57	Edelstahl: poliert, tief	+ 580 g	●	●		–
MG63	Curve L: eloxiert	+ 200 g		●	●	416,–
MG64	Curve L Grip: für Nutzer mit eingeschränkter Greiffunktion	+ 840 g		●	●	443,–
MG65	Gekko: ergonomischer Greifring	+ 580 g		●	●	410,–
481G00=ST454	Silikon-Greifringüberzug: 2 Stück			●		184,–
98431.001	Sondergreifreifen Kundenwunsch:					auf Anfrage

Montage Greifring		Mehrpreis
MG70	Montage eng: 15 mm	–
MG71	Montage weit: 25 mm	–

Radstandsverlängerung inkl. Bremsadapter (nicht in Kombination mit Shock-Absorber möglich, nicht für den KMP (BTW) Transport freigegeben)			Mehrpreis
MG86	Lang		232,-
MG82	Extra lang: mit zweitem Fitting		266,-
MG46	Ohne		-

Steckachsensystem			Mehrpreis
MG27	Steckachse		-
MG28	Steckachse mit Tetraentriegelung: nur in Verbindung mit Hohlkammerfelge und Spinergy Antriebsrädern	+ 158 g	165,-
33704.000	Steckachse / Kugellager: 12,7 mm (½ Zoll), Empfohlen bei Nutzung Alber Antriebe		auf Anfrage

Zubehör Antriebsrad			Mehrpreis
MG87	Manuelle Hochdruckpumpe: 14 bar		124,-
MG88	Airman-Pumpe: Akkubetriebene Luftpumpe bis 10 bar		180,-

Shock-Absorber			Mehrpreis
MG97	Härtegrad „weich“: bis 60 kg		521,-
MG98	Härtegrad „mittel“: 61 – 100 kg		521,-
MG99	Härtegrad „hart“: 101 – 140 kg		521,-

Bremsen			Mehrpreis
MH01	Kniehebelbremse 4.0		-
MH30	Kniehebelbremse 4.0: Hebel lang		-
MH05	Scherenbremse: aus Aluminium	- 32 g	205,-
MH06	Kniehebelbremse: für Benutzer und Begleiter	+ 470 g	395,-
MH08	Kniehebelbremse: Einhandbedienung, rechts (nicht in Verbindung mit PU-Bereifung)	+ 180 g	193,-
MH09	Kniehebelbremse: Einhandbedienung, links (nicht in Verbindung mit PU-Bereifung)	+ 180 g	193,-

Zubehör Bremsen			Mehrpreis
MH10	Bremshebelverlängerung: fest		45,-
MH21	Bremshebelverlängerung: steckbar		57,-

Rückenhöhe (RH) in cm										
25	27,5	30	32,5	35	37,5	40	42,5	45	47,5	50
52,5	55									

Rückensystem (der Rückenwinkel wird zur Sitzfläche gemessen)					Mehrpreis
MD01	Rückenlehne: höhenstellbar, gerade 25 – 32,5 cm      32,5 – 40 cm      42,5 – 50 cm      52,5 – 55 cm				-
MD09	Rückenlehne: höhenstellbar mit Lumbalnick 35 – 40 cm      40 – 45 cm      45 – 50 cm      50 – 55 cm				-
MD10	Rückenlehne: winkeleinstellbar in 6°-Schritten (-15 bis +9°), nur mit höhenverstellbaren Schiebegriffen (MD50 / MD51) möglich. Bei Auswahl eines Desk-Seitenteils verringert sich der Verstellbereich auf +3 bis -9°. 30 – 40 cm      35 – 45 cm      40 – 50 cm			+ 426 g	324,-
MD11	Rückenlehne: abklappbar ab Höhe des Seitenteils (nur ab Rückenlänge 40 – 50 cm sowie mit Schiebegriff lang möglich)				237,-
MD12	Rückenlehne: fest verschweißt (nicht zur Verwendung im KMP freigegeben) 0°      -5°      -10°      -15°				260,-

Rückenbespannung		Mehrpreis
MD03	Anpassbar: gepolstert	–
MD05	Anpassbar: atmungsaktiv	88,–
MD18	Ultraleicht: nicht anpassbar	78,–
MD06	Ohne	–
MD93	Baxx-Rückensystem montiert, inklusive Montagezubehör Quick Release (KMP-Freigegeben): AL-Serie (HMF-Nr. 18.99.07.0029: modellbedingte Einschränkungen möglich, nicht in Verbindung mit Rückensystem Rückenwinkelverstellung 30° und Rückensystem abklappbar)	890,–

Verbreiterung Rückenpolster		Mehrpreis
MD80	+ 2 cm	–
MD81	+ 4 cm	–
MD82	Ohne	–

Höhe für Baxx-Rücken		Mehrpreis
MD91	Niedrig: 250 mm (300 mm inkl. Polster und Bezug)	–
MD94	Mittel: 330 mm (380 mm inkl. Polster und Bezug)	–
MD95	Standard: 410 mm (460 mm inkl. Polster und Bezug)	–

Rückenkontur für Baxx-Rücken		Mehrpreis
MD84	Aktiv: 64 mm	–
MD85	Tief: 100 mm	79,–

Schiebegriffe		Mehrpreis
MD50	Kurz	–
MD51	Lang	+ 128 g
MD52	Teleskopierbar lang	+ 178 g
MD55	Höhenverstellbar / abnehmbar	+ 530 g
MD56	Abklappbar: max. Zuladung 125 kg	+ 108 g
MD45	Höhenverstellbar / abnehmbar für Baxx-Rücken	+ 450 g
MD59	Ohne	- 258 g

Zubehör Rückenlehne		Mehrpreis
MD58	Stabilisierungsstange	157,–

Seitenteile		Mehrpreis
ME01	Mit Kälteschutz	–
ME02	Mit Kleiderschutz und Kälteschutzeinlage	+ 186 g
ME04	Carbon: mit Kleiderschutz	- 126 g
ME05	Desk-Seitenteil: mit Armauflage kurz	+ 352 g
ME06	Desk-Seitenteil: mit Armauflage lang	+ 536 g
ME17	Desk-Seitenteil: Aluminium mit Armpolster lang, tiefenverstellbar mit Einhandbedienung	+ 610 g

Zubehör Seitenteile		Mehrpreis
ME50	Transfergriffe: gummiert, abschwengbar (nicht in Kombination mit Desk-Seitenteilen möglich) kurz lang lang, extra hoch	308,–
ME60	Therapietisch (nur in Verbindung mit Desk-Seitenteil ME05 und ME06)	304,–
ME66	Therapietisch: halbseitig links rechts (nur in Verbindung mit Desk-Seitenteil lang ME06)	309,–
ME67	Halbseitiger, abklappbarer Therapietisch: links (nur in Verbindung mit Desk-Seitenteil lang ME06)	350,–
ME68	Halbseitiger, abklappbarer Therapietisch: rechts (nur in Verbindung mit Desk-Seitenteil lang ME06)	350,–
ME61	Dreheinheit für Unterarmschale: rechts (inklusive Halter für Dreheinheit)	345,–
ME62	Dreheinheit für Unterarmschale: links (inklusive Halter für Dreheinheit)	345,–



Sitzbespannung		Mehrpreis
MC15	Bespannung: mit Ablagefächern	54,-
MC16	Bespannung: Standard / nachspannbar	–
MC18	Ultraleicht: nicht anpassbar	78,-
MC06	Ohne	–

Sitzkissen		Mehrpreis
MC01	Standard: Sitzkissenhöhe 5 cm	125,-
MC29	Livo: Sitzkissenhöhe 5 cm	121,-
MC02	Cubic Foam: Sitzkissenhöhe 5 cm	150,-
MC05	Evolight: Sitzkissenhöhe 6 cm	257,-
MC20	Terra: Sitzkissenhöhe 10 cm	195,-
MC21	Terra Aquos: Sitzkissenhöhe 10 cm	203,-
MC22	Terra Flair: Sitzkissenhöhe 10 cm	536,-
MC23	Cloud: Sitzkissenhöhe 10 cm	812,-

Ausführung Beinstütze, Fußplatte Aluminium		Mehrpreis
MB000, MB100, MB160	Durchgehend, winkelverstellbar: 16 cm tief (ab Unterschenkellänge 32 cm)	397,-
MB000, MB100, MB161	Durchgehend, winkelverstellbar: 16 cm tief, rutschfest (ab Unterschenkellänge 32 cm)	397,-
MB001, MB100, MB160	Durchgehend, winkelverstellbar: 12,5 cm tief (ab Unterschenkellänge 32 cm)	397,-
MB001, MB100, MB161	Durchgehend, winkelverstellbar: 12,5 cm tief, rutschfest (ab Unterschenkellänge 32 cm)	397,-
MB000, MB150	Durchgehend, für kleine Unterschenkellänge: Unterschenkellänge 16 – 31 cm	346,-
MB000, MB120	Rohrbügel	304,-
MB010, MB100, MB160	Geteilt, winkelverstellbar: 16 cm tief (ab Unterschenkellänge 32 cm)	421,-
MB010, MB100, MB161	Geteilt, winkelverstellbar: 16 cm tief, rutschfest (ab Unterschenkellänge 32 cm)	421,-
MB80	Ohne Beinstütze	–

Zubehör Beinstützen		Mehrpreis
MB70	Verriegelung für durchgehende Fußplatte: nur bei durchgehender Fußplatte	118,-
MB74	Kunststoff-Fußplatte für Rohrbügel (nur in Kombination mit Rohrbügel MB000 / MB120)	86,-

Länge Fußplattenbügel (ohne Sitzkissen)		Mehrpreis
MB40	Kurz	–
MB41	Mittel	–
MB42	Lang	–

## Unterschenkellänge (UL) → Länge Fußbügel

Fußbügel	Unterschenkellänge (UL in cm)			
	Auswahl Fußbügel bei Vorderrahmenkröpfung 0 cm		Auswahl Fußbügel bei Vorderrahmenkröpfung 2 cm	
	Beinstütze durchgehend, Beinstütze geteilt		Beinstütze durchgehend, Beinstütze geteilt	
	Vorderrahmentyp DF-S70°	Vorderrahmentyp DF-S80°	Vorderrahmentyp DF-S70°	Vorderrahmentyp DF-S80°
Kurz	30 – 41	30 – 41	30 – 41	30 – 40
Mittel	40 – 52	41 – 51	40 – 52	41 – 50
Lang	47 – 55	47 – 55	47 – 55	47 – 55

Vergessen Sie bitte nicht die Angabe der **Unterschenkellänge (UL)**. Wie diese korrekt gemessen wird, zeigt Ihnen die Darstellung auf Seite 2.



## Unterschenkellänge (UL) in cm (ohne Berücksichtigung Sitzkissen)

Unterschenkellänge (UL) in cm: **Oberkante Sitzbespannung – Oberkante Fußplatte (Mitte)\***

\* Einstellbereich: 16 – 55 cm

Ausführung Fußbügel		Mehrpreis
MB201	Abschwenkbar: links	39,-
Weiteres Zubehör		Mehrpreis
MZ51	Sitzgurt mit Metallschloss	105,-
MZ59	Tasche für Mobiltelefon	27,-
Speichenschutz		Mehrpreis
MG90	Transparent	171,-
MG100	Motiv Graphics	205,-
MG101	Motiv Miracle	205,-
MG102	Motiv Network	205,-
MG103	Motiv Robots	205,-
MG104	Motiv Spectrum	205,-
Rahmenfarben (siehe Seite 12)		Mehrpreis
001	Brillant Silber	–
002	Anthrazit Metallic	–
003	Tiefschwarz RAL 9005	–
012	Sky blue	–
014	Candy red	–
023	Weiß RAL 9016	–
027	Shimano matt	–
048	Obsidianschwarz (Struktur)	–
051	Apfelsine (Struktur)	–
056	Perlweiß	–
057	Laubgrün	–
058	Minzgrün	–
059	Himbeere	–
060	Azurblau	–
24817.001	Sonderfarbe nach Kundenwunsch:	auf Anfrage
Farbe für Baxx-Rücken		Mehrpreis
MD88	Rahmenfarben	–
MD89	Weiß RAL 9016	–
MD90	Obsidianschwarz (Struktur)	–
Montageset Kopfstütze (immer inkl. Montageschellen)		Mehrpreis
MZ54	Montageset	258,-
MZ61	Klinisches Montageset	194,-



Kopf- / Nackenstütze für UniLink (inkl. Halter Montagestange, kompatibel mit Baxx-Rücken)		Abbildung	Mehrpreis
MZ105	Comfort Plus: Größe M		170,-
MZ106	Combo: 3-teilig, Größe L		371,-

Zubehör für UniLink		Abbildung	Mehrpreis
MZ107	UniLink Verlängerung 38 mm		65,-
MZ108	UniLink Verlängerung 50 mm		73,-
MZ109	UniLink Verlängerung 76 mm		79,-

Rutschbretter		Mehrpreis
RR1703900000	Rutschbrett ohne Aussparung: 700 x 230 mm	192,-
RR1704100000	Rutschbrett mit Aussparung: 700 x 230 mm	205,-
RR1701600000	Rutschbrett ohne Aussparung: 600 x 230 mm	188,-

Zubehör		Mehrpreis
471S71=SK035	Cupholder komplett	46,-
481S00=LT101	Greifhilfe für Tetraplegiker: links	201,-
481S00=RT101	Greifhilfe für Tetraplegiker: rechts	201,-

Sonderzubehör		Mehrpreis
MZ52	Werkzeugsatz	61,-
MZ58	Tasche für Antriebsräder: für 2 Antriebsräder bis 28"	112,-
MZ65	Aktivbeleuchtung	39,-
MZ89	Steckachsenschutz	12,-
MZ93	Rucksack	83,-

## Rahmenfarben



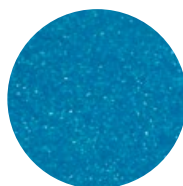
001  
Brillant Silber



002  
Anthrazit Metallic



003  
Tiefschwarz RAL 9005



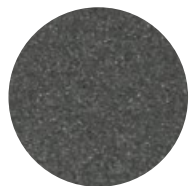
012  
Sky blue



014  
Candy red



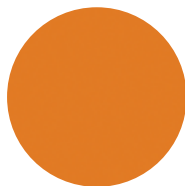
023  
Weiß RAL 9016



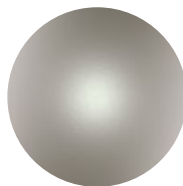
027  
Shimano matt



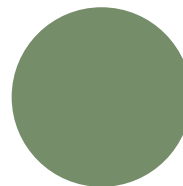
048  
Obsidianschwarz  
(Struktur)



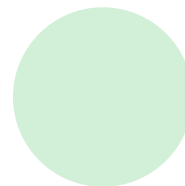
051  
Apfelsine  
(Struktur)



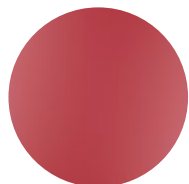
056  
Perlweiß



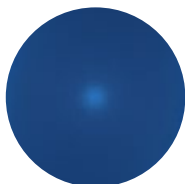
057  
Laubgrün



058  
Minzgrün



059  
Himbeere



060  
Azurblau

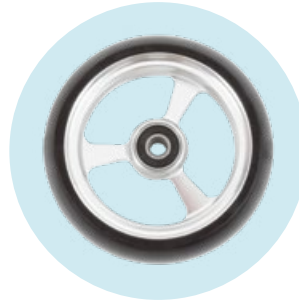
## Information (Abbildungen ähnlich)



**MA55 / 56**  
**Kippschutz**



**MA51 / 52**  
**Ankipphilfe**



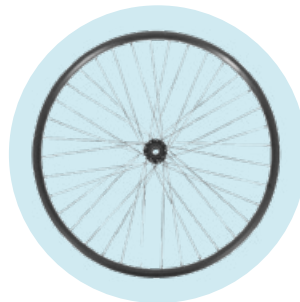
**4 / 5 / 6"**  
**Softrolle, Aluminium**



**AG197 / AG198 / AG199**  
**Gefederte Antriebsräder**  
**„Smoother Hubs“**



**MG10**  
**Spinergy SPOX**



**MG06**  
**Hohlkammerfelge**



**MG15**  
**Infinity Ultralight**



**MG11**  
**Spinergy LX**



**MG83**  
**Einhandantrieb mit**  
**Doppelgreifring**



**MC15**  
**Sitzbespannung mit**  
**Ablagefächern**



**MD56**  
**Schiebegriffe**  
**abklappbar**



**MD55**  
**Schiebegriffe höhen-**  
**verstellbar / abnehmbar**



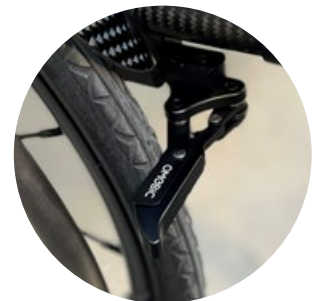
**MH10**  
**Bremshebel-**  
**verlängerung**



**MG28**  
**Tetraentriegelung**



**Fußplatte, durchgehend,**  
**rutschfest**



**MH05**  
**Scherenbremse Aluminium**

## Notizen / Skizzen