

Fauteuil roulant actif *Zenit R.* Bon de commande

Donneur d'ordre

N° de client.

Nom

Rue, no

CP, lieu

Nom _____

Date _____

Adresse de livraison (si différent du donneur d'ordre)

Nom

Rue, no.

CP, lieu

Com.

Signature _____

Devis

Commande

Demande pour fabrication spéciale



En passant une commande, vous acceptez de respecter les modes d'emploi/manuels d'entretien des accessoires et produits d'autres fabricants lorsqu'ils sont combinés avec un produit Ottobock, en plus des modes d'emploi/manuels d'entretien des produits Ottobock respectifs, et d'avoir lu, compris et accepté nos conditions générales. En outre, vous acceptez d'effectuer votre propre évaluation de la conformité ou approbation conformément aux exigences nationales lors de la commande si vous effectuez des modifications ou des ajouts qui ne sont pas conformes aux spécifications des instructions d'utilisation/manuels d'entretien d'Ottobock

Configuration de base

N° d'article: 480F160=1_AA04_C

Chiffre tarifaire: 30.118.012

Prix: CHF 4'020.-

Prix de vente recommandés en CHF, valables à partir du 01-01-2026, hors 8.1% TVA

- Châssis tubulaire en aluminium ouvert
- Châssis avant standard ou avec adduction
- Toile de dossier réglable en tension
- Protège-vêtements en alu
- Structure modulaire
- Roues arrières à démontage rapide
- Freins à levier 4.0
- Sangle de mollet

Poids maximum utilisateur: 120 kg
Crash-test selon ISO 7176-19

Les codes de numérotation indiqués ne sont pas des numéros d'article pour la commande de pièces de rechange..
Veuillez utiliser à cet effet le [catalogue des pièces de rechange](#).

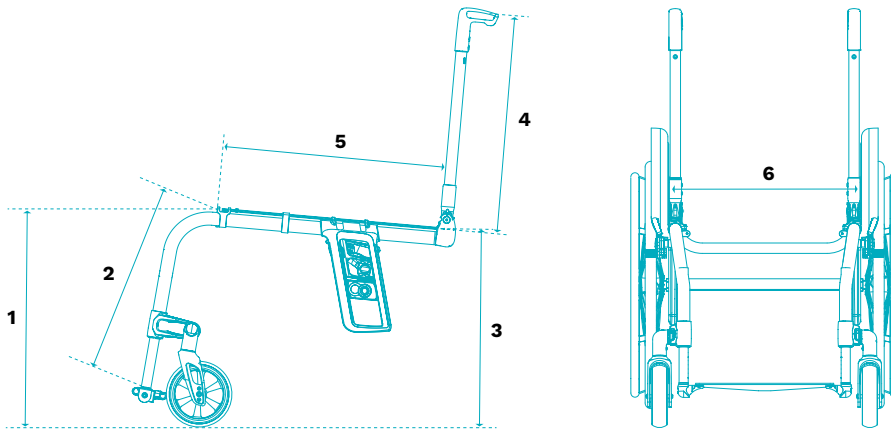
Otto Bock (Suisse) SA · Kantonsspital 10 · 6004 Luzern · Tel. 041 455 61 71 · Fax 041 455 61 70 ·
E-Mail: [suisse\(@\)ottobock.com](mailto:suisse(@)ottobock.com) · www.ottobock.ch

Fauteuil roulant actif *Zenit R*. Bon de commande

Dimensions du fauteuil roulant*

- 1 Hauteur d'assise avant, (vSH)
= du sol jusqu'au bord supérieur de la toile d'assise
- 2 Longueur de tibia (UL)
= du bord supérieur de la toile d'assise jusqu'au bord supérieur de la palette repose-pieds (sans coussin d'assise). Veuillez noter les dépendances d'UL et de vSH.
- 3 Hauteur d'assise arrière (hSH)
= du sol jusqu'au bord supérieur de la toile d'assise
- 4 Hauteur de dossier (RH)
= du bord supérieur du tube de dossier (croisillon) jusqu'au bord supérieur de la toile de dossier
- 5 Profondeur d'assise (ST)
= du bord de l'avant de la toile d'assise jusqu'au tube de dossier
- 6 Largeur d'assise (SB)
= du bord extérieur du tube d'assise au bord extérieur du tube d'assise opposé

* Une tolérance de fabrication de 10 mm s'applique à toutes les dimensions ou 10% pour les poids.



Fauteuil roulant actif *Zenit R.*

Bon de commande

Finition		Chiffre tarifaire						Prix
<input checked="" type="checkbox"/> MA 110	Standard							
Matériaux								
MA08	Aluminium							–
Angulation du châssis avant (veuillez consulter l'UL à la page 6)								
MA20	75°: châssis long							–
MA21	85°: châssis court							–
Châssis								
MA14	0 cm Adduction							–
MA15	2 cm Adduction							–
MA30	2 cm Abduction (compatible jusqu'à largeur d'assise 42 cm)							–
Prolongement du châssis avant								
MA23	3 cm							130.–
Largeur d'assise (SB) en cm								
32	34	36	38	40	42	44	46	
Profondeur d'assise (ST) en cm								
36	38	40	42	44	46	48	50	
Hauteur d'assise avant (vSH) en cm (veuillez consulter l'UL à la page 6)								
38	39	40	41	42	43	44	45	46
47	48	49	50	51	52	53	54	
Accessoires de châssis								
MA51	Aide au basculement: droit						30.506.000	111.–
MA52	Aide au basculement: gauche						30.506.000	111.–
MA55	Anti-bascule: droit						30.501.000	204.–
MA56	Anti-bascule: gauche						30.501.000	204.–
MA60	Protections de châssis							83.–
Roues directionnelles								
MF30	4" Bandages, noir							–
MF35	4" Bandages souples, jantes en aluminium							215.–
MF31	5" Bandages, noir							–
MF36	5" Bandages souples, jantes en aluminium							215.–
MF04	5,5" Bandages souples, gris							–
MF05	6" Pneumatiques, gris							–
MF32	6" Bandages, noir							–
MF37	6" Bandages souples, jantes en aluminium							215.–
Fourches avant								
<input checked="" type="checkbox"/> MF90	Fourche à axe à vis							
Hauteur d'assise motrices (hSH) en cm								
37	38	39	40	41	42	43		
44	45	46	47	48	49	50		

Fauteuil roulant actif *Zenit R.*

Bon de commande

Diamètre des roues motrices	Chiffre tarifaire	Prix
MG02 24"		–
MG00 25"		–

Carrossage des roues motrices				
0 °	2 °	3 °	4 °	

Jantes roues motrices	24"	25"
MG06 Jantes à chambre creuse		–
MG10 Spinergy SPOX		692.–
MG11 Spinergy LX		806.–
MG12 Spinergy LXL Blade: rayons noir		883.–
MG12 Spinergy LXL Blade: rayons blanc		883.–
MG15 Infinity ultra-légères (pas compatible avec MG34)		172.–
MG150 Infinity ultra-légères, coloré (pas compatible avec MG34)		243.–
Kit couleur jantes et fourches pour Infinity ultra-légères. Couleur à choisir:	24"	25"
Sparkle light orange		–
Marine bleu		–
Candy rouge		–
Sparkle granny-smith vert		–

Pneus	24"	25"
MG31 Schwalbe RightRun 1"		–
MG34 PU 1" (pas compatible avec jante Infinity)	30.511.000	–
MG341 PU 1" noir (pas compatible avec jante Infinity)	30.511.000	–
MG37 Schwalbe Marathon Plus Evolution 1"	30.511.000	59.–
MG 200 Schwalbe ONE 1"		77.–

Mains courantes	24"	25"
MG50 Aluminium: noir recouvert, grand diamètre		–
MG52 Aluminium: argent anodisé, grand diamètre		–
MG53 Aluminium: argent anodisé, petit diamètre		–
MG54 Revêtues de caoutchouc: grand diamètre	70.171.000	243.–
MG56 Inox: poli, grand diamètre		–
MG57 Inox: poli, petit diamètre		–
MG63 Curve L: anodisé	70.171.000	531.–
MG64 Curve L Grip: fonction de préhension limitée	70.171.000	575.–
MG65 Gekko: préhension ergonomique (avec bande en silicone)	70.171.000	462.–

Montage des mains courantes	
MG70 Montage étroit: 15 mm	–
MG71 Montage large: 25 mm	–

Centre de gravité en cm (mesurée parallèlement au sol)	5	6	7	8	9	10	11	12	13	14
Méthode de mesure alternative (Position horizontale des roues motrice du Avantgarde)										
B C D E F G										

Donnez nous la position des roues motrice du Avantgarde, nous vous calculons le centre de gravité

Fauteuil roulant actif *Zenit R.*

Bon de commande

Système d'axes à démontage rapide		Chiffre tarifaire		Prix						
MG27	Axe à démontage rapide			–						
MG28	Axes à démontage rapide pour tétraplégique			190.–						
Accessoires de roues motrices										
MG87	Pompe haute pression, 14 bar			175.–						
MZ81	Adaptateur pour axe de roue motrice, 12 mm, compatible avec moyeu de 12,7 mm, L = 98 mm (disponible à partir de mars 2026)		sur demande							
MZ82	Adaptateur pour axe de roue motrice, 12 mm, compatible avec moyeu de 12,7 mm, L = 103 mm (disponible à partir de mars 2026)		sur demande							
MZ83	Adaptateur pour axe de roue motrice, 12 mm, compatible avec moyeu de 12,7 mm, L = 108 mm (disponible à partir de mars 2026)		sur demande							
Freins										
MH01	Freins à levier 4.0			–						
MH30	Freins à levier 4.0, levier long			–						
MH05	Freins ciseaux			113.–						
Accessoires de freins										
MH10	Rallonge de levier de freins, fix	30.504.000		61.–						
MH21	Rallonge de levier de freins, enfichable (uniquement en combinaison avec MH01)	30.504.000		61.–						
Hauteur du dossier (RH) en cm										
25	27,5	30	32,5	35	37,5	40	42,5	45	47,5	50
Système de dossier										
MD01	Tube de dossier droit, fixe : droit (90° mesuré en relation avec le tube d'assise)									–
MD11	Réglable en inclinaison, rabattable sur le tube d'assise (-10°; -5°; 0°; +5°; +10°) pas en combinaison avec poignées de poussée réglables en hauteur MD45/MD55									333.–
MD13	Angle du dossier selon le souhait du client (90° mesuré en relation avec le sol)									164.–
	0°	-5°	-10°							
Toile de dossier										
MD03	Toile réglable en tension, rembourrée	30.507.000								81.–
MD05	Toile réglable en tension, respirant	30.507.000								–
MD18	Ultra-légère	30.507.000								63.–
MD06	Ohne									–
Toile de dossier élargi										
MD80	+ 2 cm									–
MD81	+ 4 cm									–
MD82	Sans									–
Solution dossier BAXX (veuillez joindre le bon de commande; restrictions possibles selon le modèle)										
MD44	Baxx dossier en aluminium (joint)							Prix du système de dossier Baxx selon bon de commande		

Fauteuil roulant actif **Zenit R.**

Bon de commande

Poignées de poussée

MD50	Courtes		–
MD51	Longues		–
MD55	Réglables en hauteur, amovibles	30.510.000	312.–
MD45	Réglables en hauteur, amovibles pour Baxx	30.510.000	312.–
MD56	Rabattables	30.510.000	243.–
MD59	Sans		–

Protège-vêtements / Accoudoirs

		Chiffre tarifaire	Prix
ME02	garde-boue aluminium standard avec protection néoprène	30.508.000	–
ME05	Accoudoirs desk: manchette courte	30.508.000	439.–
ME06	Accoudoirs desk: manchette longue	30.508.000	439.–
ME17	Accoudoirs manchette longue, réglable en profondeur	30.508.000	464.–

Toile d'assise

MC15	Toile d'assise avec poche de rangement	70.362.000	65.–
MC16	Toile d'assise, réajustable en tension	30.507.000	–
MC18	Ultra-légère		63.–
MC06	Sans		–

Coussins d'assise

MC01	Standard (hauteur fonctionnelle 5 cm)	70.141.000	88.–
MC02	Cubic Foam (hauteur fonctionnelle 5 cm)	70.141.000	205.–
MC05	Evolight (hauteur fonctionnelle 6 cm)	70.142.000	425.–
MC20	Terra (hauteur fonctionnelle 6 cm)	70.142.000	344.–
MC21	Terra Aquos (hauteur fonctionnelle 6 cm)	70.142.000	395.–
MC22	Terra Flair (hauteur fonctionnelle 6 cm)	70.143.000	691.–
MC23	Cloud (hauteur fonctionnelle 10 cm)	70.143.000	1'037.–
MC29	Livo (hauteur fonctionnelle 5 cm)	70.141.000	133.–
MC30	EvoFlair (hauteur fonctionnelle 8 cm)	70.142.000	439.–

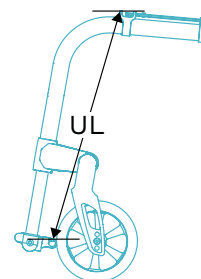
Longueur de tibia en cm (sans le coussin d'assis)

Longueur de tibia: (UL) en cm

75° Angulation du châssis avant: vSH doit être supérieur ou égal à UL + 2 cm

85° Angulation du châssis avant: vSH doit être supérieur ou égal à UL + 4 cm

28	29	30	31	32	33
34	35	36	37	38	39
40	41	42	43	44	45
46	47	48	49	50	51



<input checked="" type="checkbox"/> MB130	Réglable		–
---	----------	--	---

Repose-jambes

MB160	Monobloc, Aluminium* (UL 28 - 51 cm)		–
MB06	Aluminium light, rigide (UL 31 - 51 cm)		–

* La longueur de tibia sélectionnable dépend de la taille des roues, de la largeur d'assise et de la hauteur d'assise avant.

Accessoires

MZ51	Ceinture avec boucle en métal		149.–
MZ59	Pochette pour téléphone portable		41.–

Fauteuil roulant actif *Zenit R.*

Bon de commande

Flasques		Chiffre tarifaire: 30.509.000
MG90	Transparent	226.–
MG100	Motiv Graphics	286.–
MG101	Motiv Miracle	286.–
MG102	Motiv Network	286.–
MG103	Motiv Robots	286.–
MG104	Motiv Spectrum	286.–

Teintes de châssis	Chiffre tarifaire	Prix
001	Argent brillant	520.–
002	Anthracite métallique	520.–
003	Noir profond (RAL 9005)	520.–
004	Bleu glace métallisé	520.–
005	Sparkle orange clair	520.–
009	Vinho sparkle	520.–
010	Bleu marine	520.–
012	Bleu ciel métallique	520.–
048	Noir profond mat structure	520.–
014	Candy rouge	520.–
021	Sparkle granny-smith	520.–
023	Blanc RAL 9016	520.–
027	Shimano mat	520.–
039	Noir mat anodisé	–
040	Anthracite mat anodisé	–
041	Or mat anodisé	–
042	Bleu mat anodisé	–
043	Orange mat anodisé	–
044	Vert mat anodisé	–
045	Violet mat anodisé	–
046	Rouge mat anodisé	–
SBK24817.000	Couleur spéciale selon le souhait du client	Prix sur demande

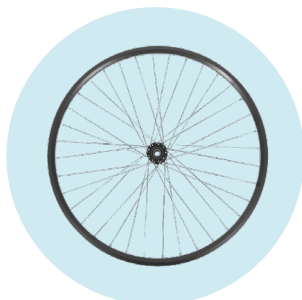
Autres accessoires		
MZ58	Sac pour roues motrices (pour 2 roues jusqu'à 28")	121.–
MZ70	Kit pour transport en véhicule, avec utilisateur	370.–
MZ89	Protection pour axe de roue à démontage rapide	7.–
MZ93	Sac à dos pour fauteuil roulant	70.362.000 102.–

Fauteuil roulant actif **Zenit R.**

Bon de commande



MG10
Spinergy SPOX



MG06
jante à chambre creuse



MG11
Spinergy LX



MG15
Infinity Ultralight



MG31
Right Run 1"



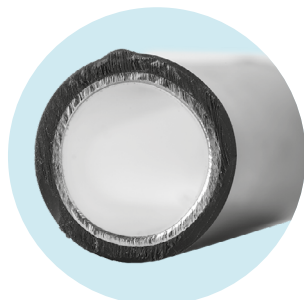
MG37 Marathon Plus
Evolution 1"



Adaptateur de roue
motrice, soudé



MF90 Fourche à axe vissé



MG54
Mains courantes caoutchouté



MG65
Gekko



MG63
Curve L (anodisée)



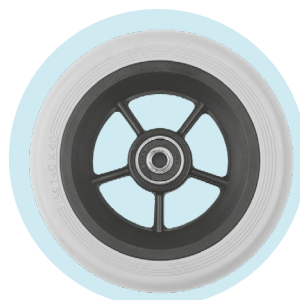
MG64
Curve L Grip



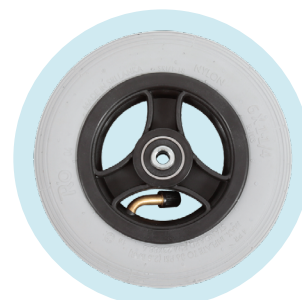
MF35/36/37
4" / 5" / 6" Bandages souples



MF30/31/32
4" / 5" / 6" Bandage, noir



MF04
5,5" Bandages souples



MF05
Pneumatiques 6"

Fauteuil roulant actif **Zenit R.**

Bon de commande



MD50 Poignées de poussée, court



MD55 Poignées de poussée réglable en hauteur



ME02 Protège-vêtements, en alu



MD03 Toile réglable en tension, rembourré



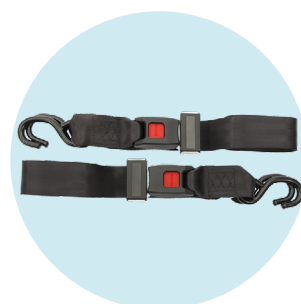
MB06 Repose-pieds Aluminium light, rigide



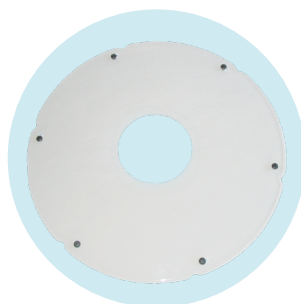
MH01 Freins 4.0



MH05 Freins ciseaux



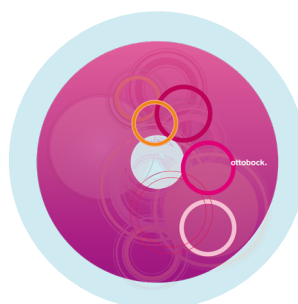
MZ70 Kit pour transport en véhicul



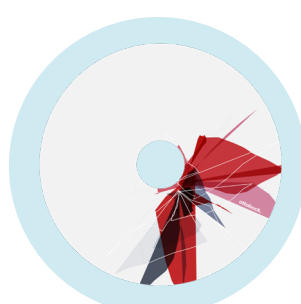
MG80 Transparent



MG100 Graphics



MG101 Miracle



MG102 Network



MG103 Robots



MG104 Spectrum