

Fauteuil roulant actif Zenit R. Bon de commande

Donneur d'ordre

N° de client.

Nom

Rue, no

Code postal, lieu

Nom _____ Date _____

Adresse de livraison (si différent du donneur d'ordre)

Nom

Rue, no.

Code postal, lieu

Com.

Signature _____

Devis

Commande

Demande pour fabrication spéciale



En passant une commande, vous acceptez de respecter les modes d'emploi/manuels d'entretien des accessoires et produits d'autres fabricants lorsqu'ils sont combinés avec un produit Ottobock, en plus des modes d'emploi/manuels d'entretien des produits Ottobock respectifs, et d'avoir lu, compris et accepté nos conditions générales. En outre, vous acceptez d'effectuer votre propre évaluation de la conformité ou approbation conformément aux exigences nationales lors de la commande si vous effectuez des modifications ou des ajouts qui ne sont pas conformes aux spécifications des instructions d'utilisation/manuels d'entretien d'Ottobock

Configuration de base

N° d'article: 480F160=1_AA04_C

Chiffre tarifaire: 30.118.012

Prix: CHF 4'020.-

Prix de vente recommandés en CHF, valables à partir du 01-01-2025, hors 8.1% TVA

- Châssis tubulaire en aluminium ouvert
- Châssis avant standard ou avec adduction
- Toile de dossier réglable en tension
- Protège-vêtements en alu
- Structure modulaire
- Roues arrières à démontage rapide
- Freins à levier 4.0
- Sangle de mollet

Poids maximum utilisateur: 120 kg
Crash-test selon ISO 7176-19

Les codes de numérotation indiqués ne sont pas des numéros d'article pour la commande de pièces de rechange.
Veuillez utiliser à cet effet le [catalogue des pièces de rechange](#).

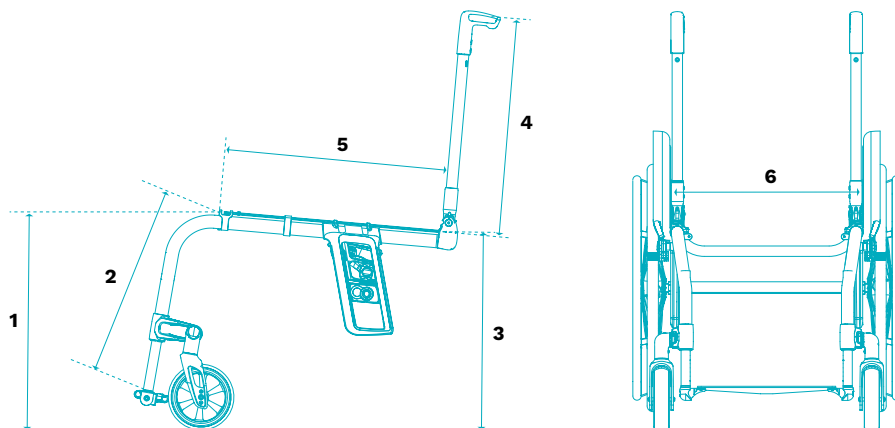
Fauteuil roulant actif Zenit R.

Bon de commande

Dimensions du fauteuil roulant*

- 1 Hauteur d'assise avant, (vSH)
= du sol jusqu'au bord supérieur de la toile d'assise
- 2 Longueur de tibia (UL)
= du bord supérieur de la toile d'assise jusqu'au bord supérieur de la palette repose-pieds (sans coussin d'assise). Veuillez noter les dépendances d'UL et de vSH.
- 3 Hauteur d'assise arrière (hSH)
= du sol jusqu'au bord supérieur de la toile d'assise
- 4 Hauteur de dossier (RH)
= du bord supérieur du tube de dossier (croisillon) jusqu'au bord supérieur de la toile de dossier
- 5 Profondeur d'assise (ST)
= du bord de l'avant de la toile d'assise jusqu'au tube de dossier
- 6 Largeur d'assise (SB)
= du bord extérieur du tube d'assise au bord extérieur du tube d'assise opposé

* Une tolérance de fabrication de 10 mm s'applique à toutes les dimensions ou 10% pour les poids.



Fauteuil roulant actif Zenit R. Bon de commande

Finition		Chiffre tarifaire	Prix					
MA 110	Standard							
Matériaux								
MA08	Aluminium		-					
Angulation du châssis avant (veuillez consulter l'UL à la page 6)								
MA20	75°: châssis long		-					
MA21	85°: châssis court		-					
Châssis								
MA14	0 cm Adduction		-					
MA15	2 cm Adduction		-					
MA30	2 cm Abduction (compatible jusqu'à largeur d'assise 42 cm)		-					
Prolongement du châssis avant								
MA23	3 cm		130.-					
Largeur d'assise (SB) en cm								
32	34	36	38	40	42	44	46	
Profondeur d'assise (ST) en cm								
36	38	40	42	44	46	48	50	
Hauteur d'assise avant (vSH) en cm (veuillez consulter l'UL à la page 6)								
38	39	40	41	42	43	44	45	46
47	48	49	50	51	52	53	54	
Accessoires de châssis								
MA51	Aide au basculement: droit	30.506.000	111.-					
MA52	Aide au basculement: gauche	30.506.000	111.-					
MA55	Anti-bascule: droit	30.501.000	204.-					
MA56	Anti-bascule: gauche	30.501.000	204.-					
MA60	Protections de châssis		83.-					
Roues directionnelles								
MF30	4" Bandages, noir		-					
MF35	4" Bandages souples, jantes en aluminium		215.-					
MF31	5" Bandages, noir		-					
MF36	5" Bandages souples, jantes en aluminium		215.-					
MF04	5,5" Bandages souples, gris		-					
MF05	6" Pneumatiques, gris		-					
MF32	6" Bandages, noir		-					
MF37	6" Bandages souples, jantes en aluminium		215.-					
Fourches avant								
MF90	Fourche à axe à vis							
Hauteur d'assise motrices (hSH) en cm								
37	38	39	40	41	42	43		
44	45	46	47	48	49	50		

Fauteuil roulant actif Zenit R.

Bon de commande

Diamètre des roues motrices		Chiffre tarifaire	Prix
MG02	24"		-
MG00	25"		-

Carrossage des roues motrices			
0 °	2 °	3 °	4 °

Jantes roues motrices		24"	25"	
MG06	Jantes à chambre creuse			-
MG10	Spinergy SPOX			692.-
MG11	Spinergy LX			806.-
MG12	Spinergy LXL Blade: rayons noir			883.-
MG12	Spinergy LXL Blade: rayons blanc			883.-
MG15	Infinity ultra-légères (pas compatible avec MG34)			172.-
MG150	Infinity ultra-légères, coloré (pas compatible avec MG34)			243.-
	Kit couleur jantes et fourches pour Infinity ultra-légères. Couleur à choisir:	24"	25"	
	Sparkle light orange			-
	Marine bleu			-
	Candy rouge			-
	Sparkle granny-smith vert			-

Pneus		24"	25"	
MG31	Schwalbe RightRun 1"			-
MG34	PU 1" (pas compatible avec jante Infinity)	30.511.000		-
MG341	PU 1" noir (pas compatible avec jante Infinity)	30.511.000		-
MG37	Schwalbe Marathon Plus Evolution 1"	30.511.000		59.-
MG 200	Schwalbe ONE 1"			77.-

Mains courantes		24"	25"	
MG50	Aluminium: noir recouvert, grand diamètre			-
MG52	Aluminium: argent anodisé, grand diamètre			-
MG53	Aluminium: argent anodisé, tief			-
MG54	Revêtues de caoutchouc: grand diamètre	70.171.000		243.-
MG56	Inox: poli, grand diamètre			-
MG57	Inox: poli, petit diamètre			-
MG63	Curve L: anodisé	70.171.000		531.-
MG64	Curve L Grip: fonction de préhension limitée	70.171.000		575.-
MG65	Gekko: préhension ergonomique (avec bande en silicone)	70.171.000		462.-

Montage des mains courantes		
MG70	Montage étroit: 15 mm	-
MG71	Montage large: 25 mm	-

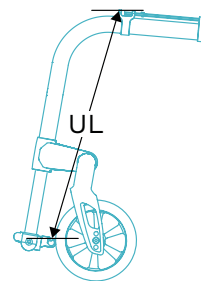
Centre de gravité en cm (mesurée parallèlement au sol)										
5	6	7	8	9	10	11	12	13	14	
Méthode de mesure alternative (Position horizontale des roues motrice du Avantgarde)										
B	C	D	E	F	G					
Donnez nous la position des roues motrice du Avantgarde, nous vous calculons le centre de gravité										

Fauteuil roulant actif Zenit R. Bon de commande

Système d'axes à démontage rapide		Chiffre tarifaire	Prix							
MG27	Axe à démontage rapide		-							
MG28	Axes à démontage rapide pour tétraplégique		190.-							
Accessoires de roues motrices										
MG87	Pompe haute pression, 14 bar		175.-							
Freins										
MH01	Freins à levier 4.0		-							
MH30	Freins à levier 4.0, levier long		-							
MH05	Freins ciseaux		113.-							
Accessoires de freins										
MH10	Rallonge de levier de freins, fix	30.504.000	61.-							
MH21	Rallonge de levier de freins, enfichable (uniquement en combinaison avec MH01)	30.504.000	61.-							
Hauteur du dossier (RH) en cm										
25	27,5	30	32,5	35	37,5	40	42,5	45	47,5	50
Système de dossier										
MD01	Tube de dossier droit, fixe : droit (90° mesuré en relation avec le tube d'assise)			-						
MD11	Réglable en inclinaison, rabattable sur le tube d'assise (-10°; -5°; 0°; +5°; +10°) pas en combinaison avec poignées de poussée réglables en hauteur MD45/MD55			333.-						
MD13	Angle du dossier selon le souhait du client (90° mesuré en relation avec le sol) 0° -5° -10°			164.-						
Toile de dossier										
MD03	Toile réglable en tension, rembourrée		30.507.000	81.-						
MD05	Toile réglable en tension, respirant		30.507.000	-						
MD18	Ultra-légère		30.507.000	63.-						
MD06	Ohne			-						
Toile de dossier élargi										
MD80	+ 2 cm			-						
MD81	+ 4 cm			-						
MD82	Sans			-						
Solution dossier BAXX (veuillez joindre le bon de commande; restrictions possibles selon le modèle)										
MD44	Baxx dossier en aluminium (joint)		Prix du système de dossier Baxx selon bon de commande							
Poignées de poussée										
MD50	Courtes			-						
MD51	Longues			-						
MD55	Réglables en hauteur, amovibles		30.510.000	312.-						
MD45	Réglables en hauteur, amovibles pour Baxx		30.510.000	312.-						
MD56	Rabattables		30.510.000	243.-						
MD59	Sans			-						

Fauteuil roulant actif Zenit R. Bon de commande

Protège-vêtements / Accoudoirs		Chiffre tarifaire	Prix		
ME02	garde-boue aluminium standard avec protection néoprène	30.508.000	-		
ME05	Accoudoirs desk: manchette courte	30.508.000	439.-		
ME06	Accoudoirs desk: manchette longue	30.508.000	439.-		
ME17	Accoudoirs manchette longue, réglable en profondeur	30.508.000	464.-		
Toile d'assise					
MC15	Toile d'assise avec poche de rangement	70.362.000	65.-		
MC16	Toile d'assise, réajustable en tension	30.507.000	-		
MC18	Ultra-légère		63.-		
MC06	Sans		-		
Coussins d'assise					
MC01	Standard (hauteur fonctionnelle 5 cm)	70.141.000	88.-		
MC02	Cubic Foam (hauteur fonctionnelle 5 cm)	70.141.000	205.-		
MC05	EvoLight (hauteur fonctionnelle 6 cm)	70.142.000	425.-		
MC20	Terra (hauteur fonctionnelle 6 cm)	70.142.000	344.-		
MC21	Terra Aquos (hauteur fonctionnelle 6 cm)	70.142.000	395.-		
MC22	Terra Flair (hauteur fonctionnelle 6 cm)	70.143.000	691.-		
MC23	Cloud (hauteur fonctionnelle 10 cm)	70.143.000	1'037.-		
MC29	Livo (hauteur fonctionnelle 5 cm)	70.141.000	133.-		
MC30	EvoFlair (hauteur fonctionnelle 8 cm)	70.142.000	439.-		
Longueur de tibia en cm (sans le coussin d'assis)					
Longueur de tibia: (UL) en cm					
75° Angulation du châssis avant: vSH doit être supérieur ou égal à UL + 2 cm					
85° Angulation du châssis avant: vSH doit être supérieur ou égal à UL + 4 cm					
28	29	30	31	32	33
34	35	36	37	38	39
40	41	42	43	44	45
46	47	48	49	50	51
MB130	Réglable				-
Repose-jambes					
MB160	Monobloc, Aluminium* (UL 28 - 51 cm)				-
MB06	Aluminium light, rigide (UL 31 - 51 cm)				-
* La longueur de tibia sélectionnable dépend de la taille des roues, de la largeur d'assise et de la hauteur d'assise avant.					
Accessoires					
MZ51	Ceinture avec boucle en métal				149.-
MZ59	Pochette pour téléphone portable				41.-
Flasques					
Chiffre tarifaire: 30.509.000					
MG90	Transparent				226.-
MG100	Motiv Graphics				286.-
MG101	Motiv Miracle				286.-
MG102	Motiv Network				286.-
MG103	Motiv Robots				286.-
MG104	Motiv Spectrum				286.-



Fauteuil roulant actif Zenit R.

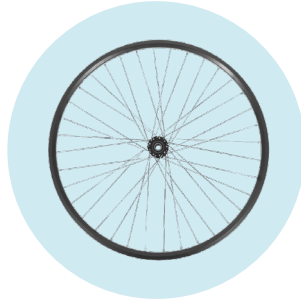
Bon de commande

Teintes de châssis		Chiffre tarifaire	Prix
001	Argent brillant		520.–
002	Anthracite métallique		520.–
003	Noir profond (RAL 9005)		520.–
004	Bleu glace métallisé		520.–
005	Sparkle orange clair		520.–
009	Vinho sparkle		520.–
010	Bleu marine		520.–
012	Bleu ciel métallique		520.–
048	Noir profond mat structure		520.–
014	Candy rouge		520.–
021	Sparkle granny-smith		520.–
023	Blanc RAL 9016		520.–
027	Shimano mat		520.–
039	Noir mat anodisé		–
040	Anthracite mat anodisé		–
041	Or mat anodisé		–
042	Bleu mat anodisé		–
043	Orange mat anodisé		–
044	Vert mat anodisé		–
045	Violet mat anodisé		–
046	Rouge mat anodisé		–
SBK24817.000	Couleur spéciale selon le souhait du client		Prix sur demande
Autres accessoires			
MZ58	Sac pour roues motrices (pour 2 roues jusqu'à 28")		121.–
MZ70	Kit pour transport en véhicule, avec utilisateur		370.–
MZ89	Protection pour axe de roue à démontage rapide		7.–
MZ93	Sac à dos pour fauteuil roulant	70.362.000	102.–

Fauteuil roulant actif Zenit R.
Bon de commande



MG10
Spineroy SPOX



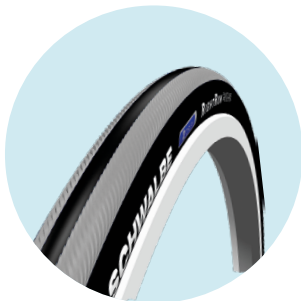
MG06
jante à chambre creuse



MG11
Spineroy LX



MG15
Infinity Ultralight



MG31
Right Run 1"



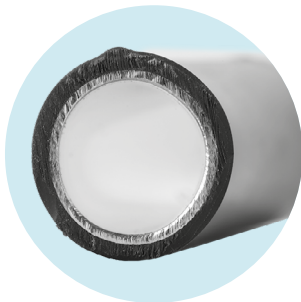
MG37 Marathon Plus
Evolution 1"



Adaptateur de roue
motrice, soudé



MF90 Fourche à axe vissé



MG54
Mains courantes caoutchouté



MG65
Gekko



MG63
Curve L (anodisée)



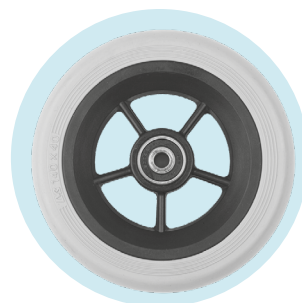
MG64
Curve L Grip



MF35/36/37
4" / 5" / 6" Bandages souples



MF30/31/32
4" / 5" / 6" Bandage, noir



MF04
5,5" Bandages souples



MF05
Pneumatiques 6"

Fauteuil roulant actif Zenit R.
Bon de commande



MD50 Poignées de poussée, court



MD55 Poignées de poussée réglable en hauteur



ME02 Protège-vêtements, en alu



MD03 Toile réglable en tension, rembourré



MB06 Repose-pieds Aluminium light, rigide



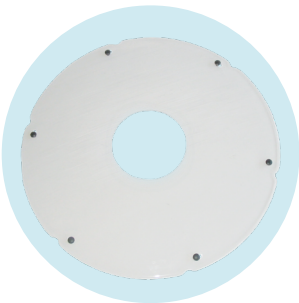
MH01 Freins 4.0



MH05 Freins ciseaux



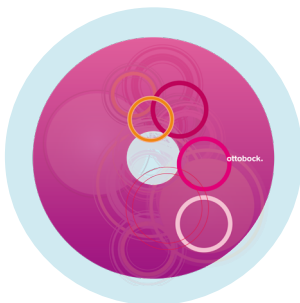
MZ70 Kit pour transport en véhicule



MG80 Transparent



MG100 Graphics



MG101 Miracle



MG102 Network



MG103 Robots



MG104 Spectrum