

Juvo B6 Teen

Elektrorollstuhl für Kinder und Jugendliche

Frontantrieb (FWD)
Heckantrieb (RWD)
Mittelradantrieb (MWD)

Artikel-Nummer 490E75=0_AE04_C



Bild enthält Aufpreisoptionen

Grundausrüstung

- R-net/TEN°-Steuerung (120 A)
- 10 km/h
- AGM Batterien 56 Ah (C5), 60,4 Ah (C20)
- Ladegerät 12A
- USB-Anschluss
- Antriebsradfederung
- Rückenbespannung anpassbar
- Standardsitz
- Sitzkissen
- Armlehnen einstellbar
- Beinstützen geteilt, Kunststoff
- Beckengurt mit Gurtschloss
- Bereifung pannensicher/-geschützt

- max. Zuladung 100 kg

Bei den angegebenen Nummerncodes handelt es sich nicht um Artikelnummern zur Ersatzteilbestellung. Bitte verwenden Sie hierzu den Ersatzteilkatalog.

Grundpreis: CHF 13'904.-

Tarif-Ziffer: 60.118.008

Empfohlene Verkaufspreise in CHF, gültig ab 01.01.2024, exkl. MWSt

Kostenvoranschlag	Bestellung
Sonderbauanlage liegt bei	
Rechnungsanschrift/Kundennummer	
Lieferanschrift	
Kommission	Name

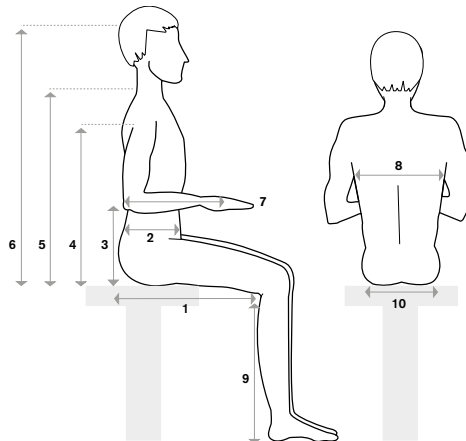
	Datum Unterschrift
Mit der Bestellung verpflichten Sie sich, die Gebrauchsanweisungen/Serviceanleitungen von Zubehör und Produkten anderer Hersteller bei der Kombination mit einem Ottobock Produkt zusätzlich zu den Gebrauchsanweisungen/Serviceanleitungen der jeweiligen Ottobock Produkte zu beachten sowie unsere allgemeinen Geschäftsbedingungen gelesen, verstanden und akzeptiert zu haben. Darüber hinaus verpflichten Sie sich, mit der Bestellung eine eigene Konformitätsbewertung oder Zulassung entsprechend den nationalen Erfordernissen durchzuführen, wenn Sie Modifikationen oder Anbauten vornehmen, die nicht mit den Vorgaben der Ottobock Gebrauchsanweisungen/Serviceanleitungen übereinstimmen.	

Datenblock Endkunde	
Nachname	Vorname
Strasse	Ort
Telefon	E-Mail
Indikation	Kostenträger

Alle angegebenen Masse zur Fertigstellung des Rollstuhls entsprechen der Richtigkeit und sind verbindlich.

Grunddaten (freiwillige Angaben)

Geschlecht _____ Indikation _____
 Alter _____ Kostenträger _____



Pflichtangaben*

Körpergrösse in cm _____
 Körpergewicht in kg _____
 1 Sitztiefe _____
 2 Rumpftiefe _____
 3 Armlehnenhöhe _____
 4 Achselhöhe _____
 5 Schulterhöhe _____
 6 Scheitelhöhe _____
 7 Unterarmlänge bis Handmitte _____
 8 Rumpfbreite _____
 9 Unterschenkellänge _____
 10 Sitzbreite _____

* Die Angaben sollen helfen, eine benutzerorientierte Einstellung der Produkte zu unterstützen. Ottobock garantiert die vertrauliche und rein interne Verwendung dieser Daten.

Antriebsart		Bitte auswählen						
EA004		Frontantrieb (FWD) - bedingt EF023 Gyro Modul						
EA005		Heckantrieb (RWD)						
EA006		Mittelradantrieb (MWD)						
Benutzergewicht (Bitte die Zuladung des jeweiligen Chassis beachten)								
bis 75 kg, Einschränkung durch kurze Sitztiefe möglich, bedingt durch Sitzauswahl (Junior- oder Standardsitz klein)								
75 – 100 kg								
Auswahl Benutzergewichte für optimalen Dämpfungskomfort.								
Chassisgrösse								
EA007		Grösse 1 (Gesamtbreite 61 cm)						
Standardsitz		Mehrpreis						
EC001	Standardsitz, Junior (ST 34 ... 40 cm, SB 34 ... 40 cm, RH 47 cm ... 37 cm, individuell einstellbar in 5 cm Schritten, max. Zuladung <=50 kg) / nicht in Verbindung mit Rücken- und Sitzpolster mit Kontur	-						
EC002	Standardsitz, klein (ST 38 ... 46 cm, SB 38 ... 42 cm, RH 55 cm ... 45 cm, einstellbar in 5 cm Schritten)	-						
Sitzsysteme		Mehrpreis						
EC005	VAS (Variabel anpassbarer Sitz mit Ergo-Joint System, mitwachsend) (ST 38 ... 58 cm, SB 38 ... 54 cm, RH 55 cm, 53 cm, 51 cm, 45 cm)	597.-						
Sitztiefe ST in cm								
34 ³	36 ³	38	40	42	44	46	48	50
¹ Standardsitz Junior								
² Standardsitz Junior & Standardsitz klein								
Sitzbreite (SB)								
SB	_____ cm							
Sitzhöhe (SH) in cm								
45 ⁵	47	49	51	53	55	57		
Sitzhöhe unbelastet gemessen vom Boden bis Oberkante Sitzblech, bei 0° Vorkantelung, ohne Sitzlift und ohne Sitzkissen. Bei Belastung wird die angegebene Sitzhöhe um mindestens 1 cm niedriger ausfallen (RWD mit Federung und FWD).								
⁵ Nur erreichbar ohne el. Sitzkantelung und ohne Sitzlift.								

Sitzneigung (Voreinstellung)				
-3° ⁴	0°	3°	6°	9°
* Nicht in Verbindung mit el. Sitzkantelung. Nicht in Verbindung mit FWD und MWD. Nicht in Verbindung mit RWD und VAS-Sitz.				

Unterschenkellänge (UL) in cm (gemessen ohne Sitzkissen)									
15	16	17	18	19	20	21	22	23	24
25	26	27	28	29	30	31	32	33	34
35	36	37	38	39	40	41	42	43	44
45	46	47	48	49	50	51	52	53	54

Sitzkissen (nur in Verbindung mit Standardsitz oder VAS-Sitz)		Tarif-Ziffer	Mehrpreis
EC011	ohne		-
EC012	Sitzkissen, schwarz bezogen (Kissenstärke 5 cm)		-
EC013	Sitzkissen mit Inkontinenzbezug (Kissenstärke 5 cm)	70.145.000	76.-
EC034	Sitzkissen Livo (Sitzkissendicke 5 cm)	70.142.000	133.-
EC035	Sitzkissen Evoflair (Sitzkissendicke 8 cm)	70.142.000	439.-
EC014	Terra (Kissenstärke 6 cm)	70.142.000	344.-
EC015	Terra Aquos (Kissenstärke 6 cm)	70.142.000	395.-
EC016	Terra Flair (Kissenstärke 6 cm)	70.143.000	691.-

Contoursitzkissen		Tarif-Ziffer	Mehrpreis
EC020	Kissen mit flacher Kontur (Kissenstärke 7 cm) nicht in Verbindung mit EC001	70.142.000	344.-
EC021	Kissen mit tiefer Kontur (Kissenstärke 9 cm) nicht in Verbindung mit EC001	70.142.000	344.-

Bezug für Contoursitzkissen (nur in Verbindung mit EC020 und EC021)		Tarif-Ziffer	Mehrpreis
EC022	Stoffbezug		-
EC023	Kunstlederbezug		-
EC024	Inkontinenz-Bezug (kann zusätzlich zum Optionscode EC022 bestellt werden)	70.145.000	64.-

Rückenausführung / Ausführung für Contour-Rücken		Tarif-Ziffer	Mehrpreis
ED032	ohne Rückenpolster		-
ED033	Rückenpolster, einstellbar		-
ED034	Rückenpolster mit flacher Kontur (feste Rückenplatte, Reduzierung der Sitztiefe um ca. 2 cm) nicht in Verbindung mit EC001		411.-
ED035	Rückenpolster mit tiefer Kontur, (feste Rückenplatte, Reduzierung der Sitztiefe um ca. 2 cm) nicht in Verbindung mit EC001	70.136.000	411.-
ED050	Rückenpolster mit flacher Kontur, anpassbar, mit Überwurf (Reduzierung der Sitztiefe um ca. 2 cm) nur in Verbindung mit EC005		480.-
ED051	Rückenpolster mit tiefer Kontur, anpassbar, mit Überwurf (Reduzierung der Sitztiefe um ca. 2 cm) nur in Verbindung mit EC005	70.136.000	480.-

Bezug für Rückenpolster mit Kontur (nur in Verbindung mit ED034, ED035, ED050 und ED051)		Mehrpreis
ED037	Stoffbezug	-
ED038	Kunstlederbezug	-

Zubehör für Rückenpolster mit Kontur (nur in Verbindung im ED035 und ED051))		Tarif-Ziffer	Mehrpreis
ED039	Ergonomische Seitenführung verstärkt	70.135.000	128.-
ED040	Lumbalpolster, ergonomisch anpassbar	70.135.000	107.-

Rückenausführung Baxx		Tarif-Ziffer	Mehrpreis
ED036	Baxx Aluminium Rückensystem, fester Rücken in verschiedenen Ausprägungen. (reduziert die Sitztiefe um 2 cm), nur in Verbindung mit VAS-Sitz, (die Rückenbreite ergibt sich aus der gewählten Sitzbreite)	70.131.000	1'010.-

Für die Baxx-Rückensysteme der AL Serie mit Schulteraussparung nutzen Sie bitte das Baxx-Bestellblatt. Diese Serie ist auch mit dem Standardsitz kombinierbar, Rückensystem wird beigelegt.

Rückenhöhe für Baxx		Mehrpreis
ED041	Hoch (18"/46cm)	-
ED042	Extra hoch (20"/51cm)	-

Rückenkontur für Baxx		Mehrpreis
ED043	Active (2,5"/6cm)	-
ED044	Tief (4"/10cm)	68.-
ED045	Extra Tief (6"/15cm)	149.-

Farbe für Baxx-Rücken			
ED002	Anthrazitemetallic	ED016	Silbermetallic
ED003	Schwarz RAL 9005	ED017	Gelb RAL 1023
ED004	Eisblau	ED018	Signalrot RAL 3001
ED005	Sparkle Hellorange	ED021	Sparkle Granny-Smith
ED009	Vinho Sparkle	ED022	Cream RAL 9001
ED012	Sky blue	ED023	Weiss RAL 9016
ED013	Schwarz RAL 9005 matt	ED027	Shimano matt
ED014	Candy Rot	ED029	Pink RAL 4010

Elektrische Sitzkantelung (nur möglich mit Sitzneigung 0°)		Tarif-Ziffer	Mehrpreis
EC025	Elektrische Sitzkantelung 45° mit Schwerpunktverlagerung (Sitzneigung 0°) die Schwerpunktverlagerung verhindert das nach hinten Überkippen	60.554.000	1'722.-
EC026	Sitzhöhenverstellung 35 cm	70.353.000	3'061.-
EC027	Sitzhöhenverstellung 35 cm mit Sitzkantelung 45° (mit Schwerpunktverlagerung)	70.353.000 60.554.000	4'435.-

Rückenwinkelverstellung		Tarif-Ziffer	Mehrpreis
ED046	Mechanische Verstellung in Stufen (Standardsitz 0/10/20/30°, -9/1/11/21°; VAS -5/0/10/20/30°)		-
ED047	Elektrische Rückenwinkelverstellung 30°	60.551.000	1'594.-

Memory Modul für Sitzverstellung		Tarif-Ziffer	Mehrpreis
EU122	Rückenwinkelverstellung, vorprogrammiert 20°	70.421.000	491.-
EU123	Sitzkantelung, vorprogrammiert 20°	70.421.000	491.-
EU124	Rückenwinkelverstellung/Sitzkantelung, vorprogrammiert 35°/15°	70.421.000	976.-

Die Kombination aus den aufgeführten Kopfstützen und Halterungen ist nach ISO 7176-19 Crash getestet.

Anbau-Set für Kopf- und Nackenstütze		Mehrpreis
EL001	Goose Neck	195.-
EL002	Kopfstützenhalterung mehrachsrig, gekröpft	163.-
EL003	Kopfstützenhalterung mehrachsrig, gerade	153.-
EL031	UniLink Kopfstützenhalter, mehrachsrig, nur für Advanced Line	531.-

Zubehör UniLink (kann zum Ausgleich des Abstandes bei kyphotischer Kopfhaltung verwendet werden)			Mehrpreis	
EL039		UniLink Verlängerungselement, 38 mm	122.-	
EL038		UniLink Verlängerungselement, 50 mm	122.-	
EL040		UniLink Verlängerungselement, 75 mm	122.-	
Bitte nutzen Sie ebenfalls das Bestellblatt für Rollstuhlzubehör.				
Kopfstützen			Mehrpreis	
Care Line (nur in Verbindung mit EL001, EL002, EL003)				
EL006		Kopfstütze, klein	133.-	
EL007		Kopfstütze, gross	133.-	
EL013		Kopf-/Nackenstütze, klein	128.-	
EL014		Kopf-/Nackenstütze, gross	128.-	
EL015		Kopf-/Nackenstütze, X-Form, klein	154.-	
EL016		Kopf-/Nackenstütze, X-Form, gross	154.-	
Advanced Line (nur in Verbindung mit EL031, EL038)				
EL033		Comfort Plus, Grösse S	281.-	
EL034		Comfort Plus, Grösse M	281.-	
EL035		Comfort Plus, Grösse L	281.-	
EL036		Combo (3-teilig), Grösse S	503.-	
EL037		Combo (3-teilig), Grösse L	503.-	
Weitere Kopfstützensysteme finden Sie im Bestellblatt für Rollstuhlzubehör.				
Gurte			Tarif-Ziffer	Mehrpreis
EP001	<input checked="" type="checkbox"/>	Beckengurt mit Gurtschloss		-
EP002		2-Punkt Beckengurt, gepolstert, Gurtschloss aus Metall	70.112.000	233.-
EP003		2-Punkt Beckengurt, gepolstert, Gurtschloss aus Kunststoff	70.112.000	233.-
EP020		2-Punkt Beckengurt, aufrollbar, Gurtschloss auf Joystickseite	70.112.000	341.-
Bitte nutzen Sie ebenfalls das Bestellblatt für Rollstuhlzubehör.				
Zubehör für VAS-Sitz (Nur in Kombination mit VAS-System)			Mehrpreis	
ED048		Schiebegriffe		128.-
Armlehnen			Mehrpreis	
EE023		Armlehnen standard		-
EE024		Armlehnen hochschwenkbar für VAS und Standardsitz keine Sitzbreitenverstellung über Seitenteileinschübe möglich (Effektive Sitzbreite (+/- 1 cm pro Seite) am Standardsitz Klein SB 42 cm, VAS plus 2 cm; nicht in Verbindung mit Standard Sitz Junior)		136.-
Ausführung Beinstützen			Tarif-Ziffer	Mehrpreis
EB001		Standard wegschwenkbar (Grundausrüstung)		-
EB002		Beinstützen mechanisch hochschwenkbar mit Längenausgleich, nur in Verbindung mit Alu-Fussplatten, max. Zuladung 140 kg (UL bei Standardsitz ab 27 cm und VAS ab 32 cm) Kniewinkelverstellbar über Gasdruckfeder, nicht kombinierbar mit UL < 21 cm)	70.151.000 2x	756.-
EB003		Beinstützen elektrisch hochschwenkbar mit Längenausgleich, nur in Verbindung mit Alu-Fussplatten, separat steuerbar, selbstkontaktierend, (UL bei Standardsitz ab 27 cm und VAS ab 32 cm)	70.152.000	2'308.-
EB004		Beinstützen elektrisch hochschwenkbar mit Längenausgleich, nur in Verbindung mit Alu-Fussplatten, zusammen steuerbar, selbstkontaktierend (bis 120 kg Fussplatten geteilt, über 120 kg durchgehendes Alu-Fussbrett; UL bei Standardsitz ab 27 cm und VAS ab 32 cm)	70.152.000	2'308.-
EB013		Beinstützen, zentral montiert		922.-

Ausführung der Fussplatte			Mehrpreis
EB006		Fussplatte geteilt, Kunststoff (nicht in Kombination mit hochschwenkbaren Füssstützen)	-
EB007		Fussplatte geteilt, Aluminium (max. Zuladung 160 kg)	156.-
EB009		Fussplatte durchgehend, Aluminium	195.-

Zubehör Beinstütze			Mehrpreis
EB010		Seitliches Beinpolster (für mechanisch und elektrisch hochschwenkb. Beinstützen)	180.-
EB017		Verriegelung für durchgehende Aluminium-Fussplatte (nur in Kombination mit EB009 möglich)	85.-

Batterien			Mehrpreis
EU036	<input checked="" type="checkbox"/>	AGM 56Ah (C5), 60,4 Ah (C20)	-

Ladegerät			Mehrpreis
EU041		8A Ladegerät, ohne Lüfter (nur für 53Ah (C5)/62Ah (C20) Batterien, laden nur über das Bedienpult möglich) (Grundausrüstung)	-
EU042		12A Ladegerät, inkl. externe mag. Ladebuchse (Anbauseite rechts)	-
EU044		10A Ladegerät, ohne Lüfter	-
EU046		10A Ladegerät, mit Lüfter	-

Lenkradgabel			Tarif-Ziffer	Mehrpreis
EF001	<input checked="" type="checkbox"/>	Mit Federung (beim MWD inklusive)	70.374.000	-

Lenkräder für MWD			Tarif-Ziffer	Mehrpreis
EF003		6" Lenkräder PU Komfort (nur für MWD)	60.556.000	-

Lenkräder für RWD und FWD			Tarif-Ziffer	Mehrpreis
EF005		9" Luftbereifung pannengeschützt		-
EF006		9" Pannensicher	60.556.000	-
EF007		10" Luftbereifung pannengeschützt		-
EF008		10" Pannensicher	60.556.000	-

Antriebsräder			Tarif-Ziffer	Mehrpreis
EG001		14" Luftbereifung pannengeschützt		-
EG002		14" Pannensicher	60.556.000	-

Reifenfarbe			Mehrpreis
EG011		Grau	-
EG012		Schwarz	-

Reifenprofil			Mehrpreis
EG013		Rillenprofil (nur in Verbindung mit grauer Bereifung)	-
EG014		Stollenprofil (nicht in Verbindung mit MWD)	-
EG015		Lenkräder mit Rillenprofil; Antriebsräder mit Stollenprofil	-

Rahmenfarbe		Mehrpreis		Mehrpreis	
003	Schwarz RAL 9005	-	009	Vinho sparkle	-
012	Sky blue	-	013	Schwarz RAL 9005 matt	-
018	Signalrot RAL 3001	-	014	Candy Rot	-
021	Sparkle granny-smith	-	016	Silbermetalllic	-
027	Shimano matt	-	017	Gelb RAL 1023	-
002	Anthrazitmetalllic	-	022	Cream RAL 9001	-
004	Eisblau	-	023	Weiss RAL 9016	-
005	Sparkle Hellorange	-	037	Pink RAL 4010	-

Zubehör Fahrgestell			Mehrpreis	
EA010	<input checked="" type="checkbox"/>	Spritzschutz für Antriebsräder	-	
EA011		Spritzschutz für Lenkräder	68.-	
Lenkstop für Lenkräder			Mehrpreis	
EF020		Mechanische Lenkarretierung (nur in der Kombination mit Spritzschutz für Lenkräder und RWD)	552.-	
Weiteres Zubehör Fahrgestell			Mehrpreis	
ES002		Fahrzeug-Transport-Satz (nach ISO 7176-19, nur bei VAS und Standard möglich)	227.-	
ES013		Vorbereitung für Dahl-Dockingstation	183.-	
Anschluss für externe Stromversorgung, rechts			Mehrpreis	
(dient der Versorgung externer Geräte wie Mobiltelefon) nicht für die Ladung medizinischer Geräte)				
ET002		12V	480.-	
ET003		24V	210.-	
Anschluss für externe Stromversorgung, links			Mehrpreis	
(dient der Versorgung externer Geräte wie Mobiltelefon) nicht für die Ladung medizinischer Geräte)				
ET005		12V	480.-	
ET006		24V	210.-	
USB-Anschluss für externe Stromversorgung				
	<input checked="" type="checkbox"/>	ET004 USB, rechts ET 007 USB, links	-	
Beleuchtung - Bedienpult			Tarif-Ziffer	Mehrpreis
ES021		LED Beleuchtung nach StVZO mit Magnethalter (Grundausrüstung)	60.553.000	682.-
Steuerung			Mehrpreis	
EU053	<input checked="" type="checkbox"/>	R-net/TEN° (120A)	-	
Eingabe für R-net/TEN° Powermodul (Bedienpult)			Tarif-Ziffer	Mehrpreis
EU065		TEN° Handmodul, Standardfarbe Shimano matt inkl. Bluetooth und IR, mit LCD Farbanzeige, inkl. 2 Eingänge für externe Tasten		-
EU066		TEN° Handmodul, Farbe wählbar inkl. Bluetooth und IR, mit LCD Farbanzeige, inkl. 2 Eingänge für externe Tasten		-
EU079		R-net LED Handmodul		-
13650.001		R-Net Colour Joystick (493U65=SK113 Sonderbau)		-
EU063		TEN° (120A) Tischmodul, elektr. umkehrbar (inkl. 1 Piko-Button für Schwenken) Hinweis: Die mitgelieferte Hupe kann als zu leise empfunden werden, Ottobock empfiehlt die Verwendung einer externen Hupe, falls kein TEN° Display Modul verwendet wird.	70.401.000	3'326.-
Joystick für TEN° Tischmodul			Mehrpreis	
EU116		Betätigungskraft 250 g		-
EU117		Betätigungskraft 120 g		2'541.-
Montagematerial tischseitig für TEN° Tischmodul			Tarif-Ziffer	Mehrpreis
ES014		Therapietisch mit Halterung, TEN° Tischmodul zentral montiert	70.161.000	1'102.-
ES015		Therapietisch (ohne Ausschnitt) mit Halterung, inkl. Schablone für TEN° Tischmodul (zur individuellen Platzierung durch den Händler)	70.161.000	826.-
ES016		nur Halterung, inkl. Schablone für TEN° Tischmodul (zur individuellen Platzierung durch den Händler)	70.161.000	630.-

Gehäusefarben für TEN° Handmodul		Mehrpreis		Mehrpreis	
EU002	Anthrazitmetallic	-	EU016	Silbermetallic	-
EU003	Schwarz RAL 9005	-	EU017	Gelb RAL 1023	-
EU004	Eisblau	-	EU018	Signalrot RAL 3001	-
EU005	Sparkle Hellorange	-	EU021	Sparkle Granny-Smith	-
EU009	Vinho Sparkle	-	EU022	Cream RAL 9001	-
EU012	Sky blue	-	EU023	Weiss RAL 9016	-
EU013	Schwarz RAL 9005 matt	-	EU029	Pink RAL 4010	-
EU014	Candy Rot	-			

Externe Taster für Handmodul (nur in Verbindung mit Bedienpult TEN°)			Tarif-Ziffer	Mehrpreis
EU067	Piko Button durchm. 50 mm (1x rot / 1x schwarz)		70.401.000	289.-
EU068	Piko Button durchm. 30 mm (1x rot / 1x schwarz)		70.401.000	289.-

Tastenmodul für elektrische Sitzfunktionen - Anbauseite gegenüber Handmodul			Tarif-Ziffer	Mehrpreis
EU097	Tastenmodul (für elektrische Sitzfunktionen)		70.401.000	1'294.-
EU098	Tastenmodul inkl. 1 Piko-Button Durchm. 30 mm, rot für Ein/Aus		70.401.000	1'363.-
EU099	Tastenmodul inkl. 1 Piko-Button Durchm. 50 mm, rot für Ein/Aus		70.401.000	1'363.-

Halter für Handmodul (Bedienpult)			Mehrpreis	
EU071	Parallel wegschwenkbar			-
EU072	Parallel wegschwenk- und höhenverstellbar, 9,5 cm Höhenverstellung			-

Anbauseite Handmodul oder Tisch		
	Rechts	
	Links	

Zubehör Steuerung allgemein			Mehrpreis	
EU080	Tetragabel, waagrecht* (verstellbar für Handbreite 70 ... 90 mm)			144.-
EU081	Stick S80* (Spezialjoystickgriff 80 mm)			87.-
EU082	Soft Ball* (schwarz bezogen)			185.-
EU083	Kugelaufsatz, klein* (Durchmesser 43 mm)			108.-
EU084	Kugelaufsatz, gross* (Durchmesser 48 mm)			216.-
EU085	Softkugel, bunt (Durchmesser 30 mm, 4 Stück)			87.-

* Bediengeräthalter schwenkbar/höhenverstellbar (EU 18) wird empfohlen.

Module für Steuerung R-net/TEN°			Tarif-Ziffer	Mehrpreis
EU054	TEN° LCD-Modul (Omni)		70.401.000	2'218.-
EU055	Input/output Module (wird benötigt für Easywave Funkfernsteuerung)		70.401.000	649.-

Halter für TEN° LCD-Modul (Omni)			Tarif-Ziffer	Mehrpreis
EU073	Standard (Anbauseite gegenüber Bedienpult)			-
EU074	Schwanenhals (Anbauseite gegenüber Bedienpult)			527.-
EU075	Mit Schwanenhals für Montage am Therapietisch (unmontiert)			527.-
EU110	Halterung für Armlehne inkl. 1 Fingertaster (für Ein/Aus, Anbau an Bedienpultseite)	70.421.000		398.-
EU111	Halterung für Armlehne inkl. 2 Fingertaster (für Ein/Aus und Mode, Anbau an Bedienpultseite)	70.421.000		626.-
EU112	Halterung für Armlehne inkl. 1 Piko-Button (Durchmesser 30 mm rot für Ein/Aus, Anbau an Bedienpultseite)	70.421.000		451.-

EU113		Halterung für Armlehne inkl. 2 Piko-Buttons (Durchmesser 30 mm rot/schwarz für Ein/Aus und Mode, Anbau an Bedienpultseite)	70.421.000	691.-
EU118		Ohne Halterung inkl. 2 Piko-Buttons (Durchmesser 30 mm rot/schwarz für Ein/Aus und Mode)	70.421.000	563.-

Hinweis: Sondersteuerungen finden Sie am Ende des Bestellformulars.

Aktuatoremodul für Steuerung , TEN°			Mehrpreis	
EU056	<input checked="" type="checkbox"/>	Aktuatoremodul		-

Weiteres Zubehör Steuerung		Tarif-Ziffer	Mehrpreis
EU057		Begleitpersonensteuerung	70.401.000 1'371.-
EU094		Easywave Funkmodul (nur in Kombination mit Input/output Module)	70.401.000 534.-

Anbauseite Begleitpersonensteuerung	
	Rechts
	Links

Spurstabilisierung		Mehrpreis
EF022		Mechanisch (nicht für MWD und FWD) 388.-
EF023		Elektronisch -Gyro Modul (erforderlich bei FWD) 736.-

Antriebsmotoren		Mehrpreis
ET016	<input checked="" type="checkbox"/>	Performance, verstärkt (4-polig) -

Geschwindigkeit		Mehrpreis
ET014	<input checked="" type="checkbox"/>	10 km/h -

Zubehör Allgemein		Tarif-Ziffer	Mehrpreis
ES003		Tasche für Mobiltelefon	48.-
ES004		Gepäckträger	438.-
ES005		Stockhalter	60.512.000 151.-
ES006		Rückspiegel anklappbar (Montage auf der Gegenseite zum Bedienpult) (nicht in Verbindung mit Therapietisch)	60.550.000 162.-
ES007		Werkzeugsatz	58.-
ES010		Halter für Getränke	41.-
ET001		Hupe extra laut	243.-
ES012		Therapietisch wegschwenkbar (Schwenkarm gegenüber Bedienpult) (nicht in Verbindung mit Rückspiegel)	70.161.000 692.-
ES023		Rucksackhalter (max. Zuladung 10 kg)	121.-
ES305		Rucksack mit Ottobock-Logo	102.-
ES306		Kathetertasche, gross	63.-

Sonderbauten		Mehrpreis
21187.002		Plattform für Sitzschalenaufnahme, für Juvo mit Standardsitz auf Anfrage
21083.012		Plattform für Beatmungsgerät aus Alu, für Juvo auf Anfrage
20465.005		el. Rückenwinkelverstellung von -10° bis + 50° auf Anfrage
104447.000		Brustbügel für Mini-/Midijoystick auf Anfrage
122019.002		Armstützen mitlaufend, nur für Sitzsystem VAS auf Anfrage
21054.001		Schlüsselschalter auf Anfrage

Sondersteuerungen (nur ausfüllen wenn Sondersteuerungen benötigt werden)

Module für Steuerung R-net/TEN° (Omni)		Tarif-Ziffer	Mehrpreis
EU054	TEN° LCD-Modul (Omni)	70.401.000	2'218.-
EU055	Input/output Module (wird benötigt für Easywave Funkfernsteuerung)	70.401.000	649.-

Halter für TEN° LCD-Modul (Omni)		Tarif-Ziffer	Mehrpreis
EU073	Standard (Anbauseite gegenüber Bedienpult)		-
EU074	Schwanenhals (Anbauseite gegenüber Bedienpult)		527.-
EU075	Mit Schwanenhals für Montage am Therapietisch (unmontiert)		527.-
EU110	Halterung für Armlehne inkl. 1 Fingertaster (für Ein/Aus, Anbau an Bedienpultseite)	70.421.000	398.-
EU111	Halterung für Armlehne inkl. 2 Fingertaster (für Ein/Aus und Mode, Anbau an Bedienpultseite)	70.421.000	626.-
EU112	Halterung für Armlehne inkl. 1 Piko-Button (Durchmesser. 30 mm rot für Ein/Aus, Anbau an Bedienpultseite)	70.421.000	451.-
EU113	Halterung für Armlehne inkl. 2 Piko-Buttons (Durchmesser 30 mm rot/ schwarz für Ein/Aus und Mode, Anbau an Bedienpultseite)	70.421.000	691.-
EU118	ohne Halterung inkl. 2 Piko-Buttons (Durchmesser 30 mm rot/schwarz für Ein/Aus und Mode)	70.421.000	563.-

Sondersteuerung für TEN° LCD-Modul (nur in Verbindung mit TEN° LCD-Modul möglich)		Tarif-Ziffer	Mehrpreis
EU100	mo-Vis Micro Joystick (Betätigungskraft 10 g)	70.401.000	3'742.-
EU101	mo-Vis Multi Joystick (Betätigungskraft 50 g)	70.401.000	2'841.-
EU102	mo-Vis All-round Joystick light (Betätigungskraft 120 g)	70.401.000	2'541.-
EU128	mo-Vis All-round Joystick (Betätigungskraft 250 g)	70.401.000	2'715.-
EU129	mo-Vis All-round Heavy Duty Joystick (Betätigungskraft 650 g)	70.401.000	5'256.-
EU150	Einmessbarer Mini-Joystick	70.401.000	3'150.-
EU103	Saug-Blas-Steuerung	70.401.000	2'160.-
EU104	Tastensteuerung (über Adapter-Box, 4 Anschlüsse + Ein/Aus + Mode)	70.401.000	1'098.-

Aufsatz für einmessbaren Mini-Joystick		Mehrpreis
EU131	Softkugel mit Elastomer	205.-
EU132	Softkugel mit Feder hart	156.-
EU133	Softkugel mit Feder weich	156.-
EU134	Bedienknopf mit Elastome	153.-

Anzahl Taster für Tastensteuerung	
	3 Taster
	4 Taster

Taster 1 für Tastensteuerung		Tarif-Ziffer	Mehrpreis
EU086	Piko-Button Durchm. 50 mm rot	70.401.000	144.-
EU087	Piko-Button Durchm. 50 mm gelb	70.401.000	144.-
EU088	Piko-Button Durchm. 50 mm schwarz	70.401.000	144.-
EU089	Piko-Button Durchm. 50 mm silber	70.401.000	144.-
EU090	Piko-Button Durchm. 30 mm rot	70.401.000	144.-
EU091	Piko-Button Durchm. 30 mm gelb	70.401.000	144.-
EU092	Piko-Button Durchm. 30 mm schwarz	70.401.000	144.-
EU093	Piko-Button Durchm. 30 mm silber	70.401.000	144.-

Taster 2 für Tastensteuerung		Tarif-Ziffer	Mehrpreis
EU186	Piko-Button Durchm. 50 mm rot	70.401.000	144.-
EU187	Piko-Button Durchm. 50 mm gelb	70.401.000	144.-
EU188	Piko-Button Durchm. 50 mm schwarz	70.401.000	144.-
EU189	Piko-Button Durchm. 50 mm silber	70.401.000	144.-
EU190	Piko-Button Durchm. 30 mm rot	70.401.000	144.-
EU191	Piko-Button Durchm. 30 mm gelb	70.401.000	144.-
EU192	Piko-Button Durchm. 30 mm schwarz	70.401.000	144.-
EU193	Piko-Button Durchm. 30 mm silber	70.401.000	144.-

Taster 3 für Tastensteuerung		Tarif-Ziffer	Mehrpreis
EU286	Piko-Button Durchm. 50 mm rot	70.401.000	144.-
EU287	Piko-Button Durchm. 50 mm gelb	70.401.000	144.-
EU288	Piko-Button Durchm. 50 mm schwarz	70.401.000	144.-
EU289	Piko-Button Durchm. 50 mm silber	70.401.000	144.-
EU290	Piko-Button Durchm. 30 mm rot	70.401.000	144.-
EU291	Piko-Button Durchm. 30 mm gelb	70.401.000	144.-
EU292	Piko-Button Durchm. 30 mm schwarz	70.401.000	144.-
EU293	Piko-Button Durchm. 30 mm silber	70.401.000	144.-

Taster 4 für Tastensteuerung		Tarif-Ziffer	Mehrpreis
EU386	Piko-Button Durchm. 50 mm rot	70.401.000	144.-
EU387	Piko-Button Durchm. 50 mm gelb	70.401.000	144.-
EU388	Piko-Button Durchm. 50 mm schwarz	70.401.000	144.-
EU389	Piko-Button Durchm. 50 mm silber	70.401.000	144.-
EU390	Piko-Button Durchm. 30 mm rot	70.401.000	144.-
EU391	Piko-Button Durchm. 30 mm gelb	70.401.000	144.-
EU392	Piko-Button Durchm. 30 mm schwarz	70.401.000	144.-
EU393	Piko-Button Durchm. 30 mm silber	70.401.000	144.-

Sondersteuerungen (direkter Anschluss an Bus-System, kein Omni erforderlich)		Tarif-Ziffer	Mehrpreis
EU105	mo-Vis Micro Joystick (Betätigungskraft 10 g)	70.401.000	3'742.-
EU106	mo-Vis Multi Joystick (Betätigungskraft 50 g)	70.401.000	2'841.-
EU107	mo-Vis All-round Joystick light (Betätigungskraft 120 g)	70.401.000	2'541.-
EU108	mo-Vis All-round Joystick (Betätigungskraft 250 g)	70.401.000	2'079.-
EU109	mo-Vis All-round Heavy Duty Joystick (Betätigungskraft 650 g)	70.401.000	3'742.-

Halterung für mo-Vis Joystick		Tarif-Ziffer	Mehrpreis
EU076	Kinnschwenkarm links	70.401.000	1'467.-
EU077	Kinnschwenkarm rechts	70.401.000	1'467.-
EU078	Halterung für Therapietisch (muss vom Kunden montiert werden)	70.401.000	391.-
EU110	Halterung für Armlehne inkl. 1 Fingertaster (für Ein/Aus, Anbau an Bedienpultseite)	70.421.000	398.-
EU111	Halterung für Armlehne inkl. 2 Fingertaster (für Ein/Aus und Mode, Anbau an Bedienpultseite)	70.421.000	626.-
EU112	Halterung für Armlehne inkl. 1 Piko-Button (Durchmesser 30 mm rot für Ein/Aus, Anbau an Bedienpultseite)	70.421.000	451.-
EU113	Halterung für Armlehne inkl. 2 Piko-Buttons (Durchmesser 30 mm rot/schwarz für Ein/Aus und Mode, Anbau an Bedienpultseite)	70.421.000	691.-
EU118	ohne Halterung inkl. 2 Piko-Buttons (Durchmesser 30 mm rot/schwarz für Ein/Aus und Mode)	70.421.000	563.-

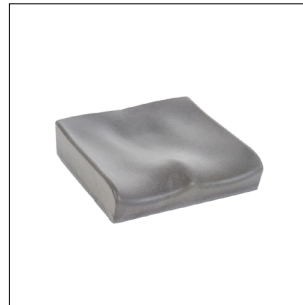
Information



EC001-EC004 Standardsitz



EC005 VAS (Variabel anpassbarer Sitz)



EC014 Terra



EC015 Terra Aquos



EC016 Terra Flair



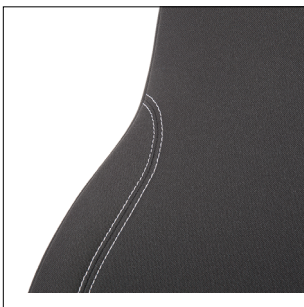
EC020/ED034 mit flacher Kontur



EC021/ED035 mit tiefer Kontur



ED050/ED051 Kontour Rückenpolster AD



EC022 Stoffbezug für Contoursitz



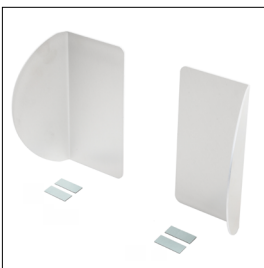
EC023 Kunstlederbezug für Contoursitz



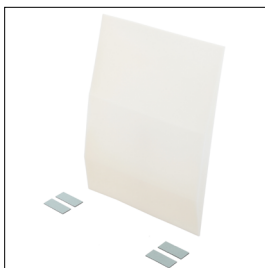
EC024 Inkontinenz-Bezug für Contoursitz



ED036 Baxx Aluminium Rückensystem



ED039 Seitenwangen



ED040 Lumbalunterstützung



EC034 Livo



EC035 Evoflair

Information



EC025 Elektrische
Sitzkantelung



EC026 Sitzhöhenverstellung
35 cm

Montagesets für Kopf-/Nackenstützen



EL001 Gooseneck



EL002 Mehrachsig,
gekröpft



EL003 Mehrachsig,
gerade



EL031 UniLink Kopfstützenhalter,
mehrachsig

Kopf-/Nackenstützen Care line



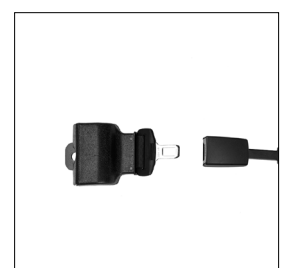
EL006 Kopfstütze, klein



EL013/EL014 Kombinierte Kopf-/Nackenstütze
klein/groß



EL015/EL016 Kopf-/
Nackenstütze X-Form



EP020 2-Punkt Beckengurt,
aufrollbar

Kopf-/Nackenstützen Advanced line



EL033/EL034/EL035
Comfort Plus



EL036/EL037 Combo



EP002 2-Punkt Beckengurt,
gepolstert, Gurtschloss aus Metall



EP003 2-Punkt Beckengurt,
gepolstert, Gurtschloss aus Kunststoff

Information



EE024 Armlehne, hochschwenkbar



EB003 Elektr. hochschw., separat steuerbar



EB013 Zentral montierte Beinstütze



EB007 geteilt, Aluminium-Fussplatte



EU042 Ladegerät



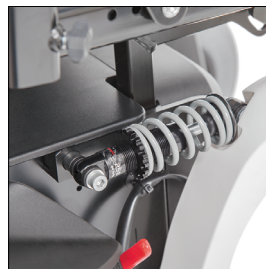
EU044 Ladegerät ohne Lüfter



EU046 Ladegerät 10 A, mit Lüfter



Externe Magnetladebuchse



EF001 Lenkradschwinge, gefedert



EG013 Rillen



EG014 Stollen



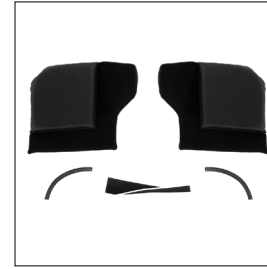
EG015 Lenkrad mit Rillen



EF020 Lenkradretterung



ES002 Fahrzeugtransportsatz



ES013 Montageset Dahl Docking System

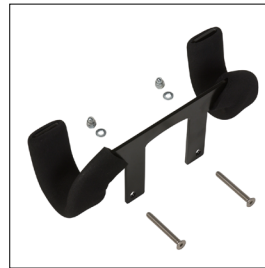
Information



ES003 Handytasche



ES004 Gepäckträger



ES005 Stockhalter



ES006 Rückspiegel



ES010 Halter für Getränke



ET002/005 12 V



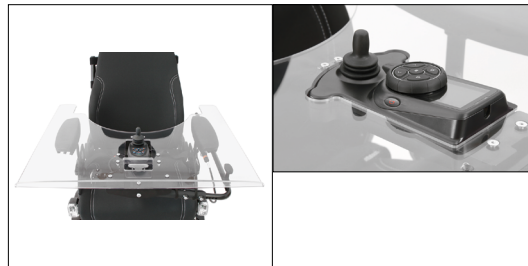
ET004/007 USB



ES023 Rucksackhalter



EU053 TEN°



EU063 TEN° Tischmodul, elektr. umkehrbar



ES021 El. Beleuchtung Fusswege



EU057 Begleitpersonen-
steuerung

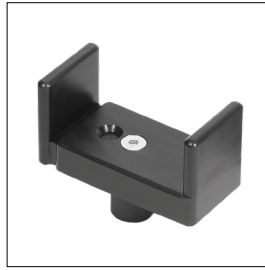


EU095 Handwärmer (Ein-
handhaube für Handmodul)

Information



EU098 Tastenmodul



EU080 Tetragabel, waagrecht



EU081 Stick S80



EU082 Soft Ball, schwarz bezogen



EU083 Kugelaufsatz, klein



EU084 Kugelaufsatz, gross



EU085 Softkugel bunt



EU054 TEN° LCD-Modul



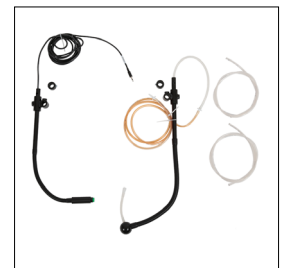
EU100/105 mo-Vis Micro Joysticks



EU101/106 mo-Vis Multi Joystick



EU102/107 mo-Vis All-round Joystick light



EU103 Saug-Blas-Steuerung



EU110-113 Halterung für Armlehne



EU111 mo-Vis Joystick incl. 2 Fingertastern