

A woman with long blonde hair, wearing a light blue cardigan and jeans, is sitting in a black wheelchair. She is smiling and looking towards two brown and white spotted horses. The horses are standing in a green field with mountains in the background. The wheelchair has 'ENERGY' written on the back wheel.

ottobock.

Avantgarde 4

Incroyablement léger

Avantgarde 4

“ Rendre chaque jour plus facile avec l'Avantgarde 4 ”

Quand un produit populaire, qui a fait ses preuves au cours de nombreuses années, atteint sa quatrième génération, il y a beaucoup à dire à son sujet.

Sans renoncer à ce qui a été éprouvé auparavant, les nouvelles fonctionnalités offrent encore plus de soutien dans la vie quotidienne et personnelle, et cette génération est nettement plus légère que la précédente.



Avantgarde 4 DS

Potences fixes



Avantgarde 4 DV

Potences amovibles



Potences adaptées aux besoins de l'utilisateur



Potences fixes
Angulation 70° ou 80°
avec palette monobloc



Potences amovibles droites
ou en adduction
avec palette en aluminium



Escamotage vers l'intérieur



Escamotage vers l'extérieur



Des caractéristiques éprouvées encore meilleures



Avantgarde 4 DS

La version DS offre un niveau élevé de stabilité aux utilisateurs actifs. Grâce à ses potences fixes et sa compacité, elle est particulièrement légère. Sa dimension de 27 cm, une fois pliée, en fait un fauteuil très facile à manipuler et à ranger, notamment dans un véhicule.



Avantgarde 4 DV

La version DV, avec ses potences escamotables vers l'intérieur ou l'extérieur, est adaptée à la vie quotidienne des utilisateurs actifs. Elle leur permet de s'approcher au plus près du mobilier et facilite les transferts. Elle convient également aux patients ayant eu un AVC, grâce à sa version surbaissée, permettant un déplacement podal et/ou avec une double main courante.



Avantgarde 4 CLT

Pour les utilisateurs qui trouvent que le poids n'est toujours pas assez léger, l'option CLT avec son palier soudé offre une version ultra-légère du fauteuil Avantgarde pour une utilisation encore plus active. L'ensemble des options disponibles permet d'atteindre un poids total de 8,7 kg.





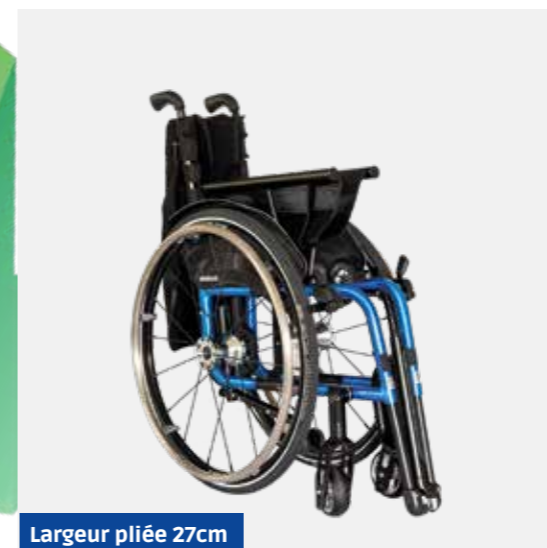
Points forts



Croisillon simple (100 kg max)
ou croisillon double (140 kg max)



Palier de roue arrière
84 positions de réglages différentes



Largeur pliée 27cm



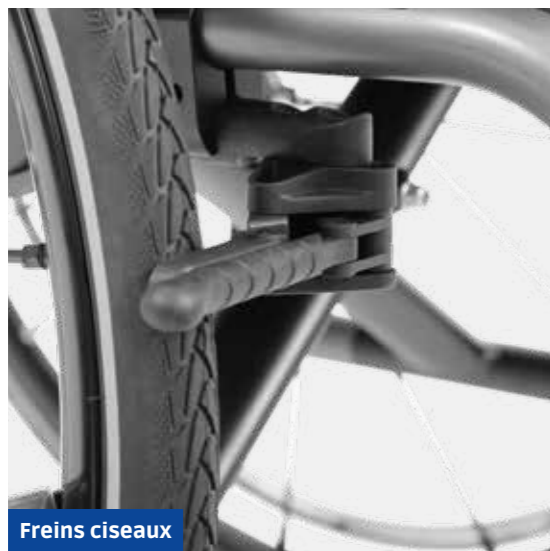
Palier de roue avant
Parallélisme parfait et stabilité directionnelle

Accessoires

Optimisation du poids de l'Avantgarde 4.



Freins standard 4.0



Freins ciseaux



Accoudoirs escamotables

à manchettes courtes ou longues, réglables en hauteur par gâchette et amovibles.



Garde-boue aluminium



Garde-boue carbone



Personnalisation des positions et du maintien



Toile de dossier réglable en tension, nid d'abeille



Toile de dossier ultra-légère



Dossier Baxx



Toile de dossier, réglable en tension, microaérée en nylon

Personnalisation du design

Parce qu'Ottobock attache un soin tout particulier au design de ses produits, un large choix d'accessoires permet de personnaliser l'Avantgarde 4.



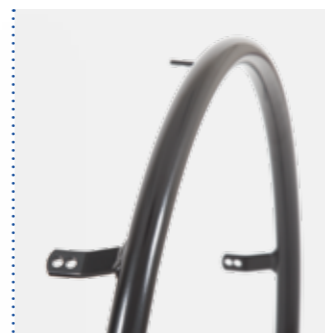
Kit couleurs jantes et fourches



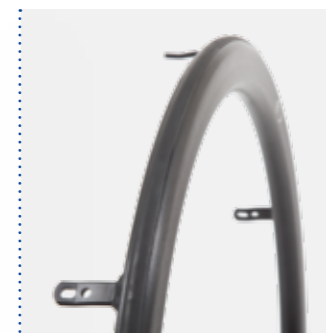
Mains courantes



Aluminium anodisé



Aluminium noir



The Surge



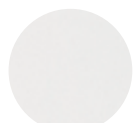
Curve L

Caractéristiques techniques

Modèle	Avantgarde 4 DS	Avantgarde 4 DV
Largeur d'assise	32 - 52 cm	32 - 52 cm
Profondeur d'assise	36 - 54 cm	36 - 54 cm
Hauteur d'assise avant	38 - 54 cm	38 - 54 cm
Hauteur d'assise arrière	36 - 51 cm	36 - 51 cm
Longueur totale	72 - 104 cm	72 - 104 cm
Largeur totale	49 - 72,5 cm	49 - 72,5 cm
Hauteur totale	58 - 110 cm	58 - 110 cm
Taille de pliage	27 cm	27 cm
Hauteur du dossier	25 - 50 cm	25 - 50 cm
Longueur des jambes	16 - 55 cm	16 - 55 cm
Angle de châssis avant	70°/80°	75°
Poids du fauteuil	8,7 kg	9 kg
Poids max utilisateur	100/140 kg	100/140 kg

L'Avantgarde est disponible en version Hémiplegique, XXL et Junior.

Couleurs de châssis



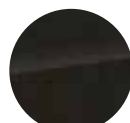
Blanc neige RAL 9016



Gris clair



Anthracite métallique



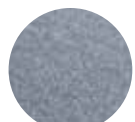
Noir profond



Noir mat



Gris titane



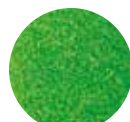
Bleu glace



Bleu métallique



Bleu électrique



Vert pomme métallique



Pourpre métallique



Rouge cardinal



Orange métallique



Pur métal bleu



Pur métal vert



Pur métal bronze



Pur métal rouge

Ottobock France

4 rue de la Réunion CS 90011

91978 Courtaboeuf Cedex France

T +33 (0) 1 69 18 88 30 • F +33 (0) 1 69 07 18 02

information@ottobock.fr • www.ottobock.fr

Fabricant Ottobock Healthcare. Lire attentivement la notice d'utilisation.
Information destinée au grand public.

Quality for life