

## Aktivrollstuhl Avantgarde XXL2

### Bon de commande.

#### Donneur d'ordre

N° de client.

Nom

Rue, no.

CP, lieu

#### Adresse de livraison (si différent du donneur d'ordre)

Nom

Rue, no.

CP, lieu

Com.

Nom \_\_\_\_\_ Date \_\_\_\_\_ Signature \_\_\_\_\_

Devis

Commande

Demande pour fabrication spéciale



#### Configuration de base

N° d'article: 480F45=50000\_K

Chiffre tarifaire: 30.118.005,

à partir de 140 kg de charge utile plus 70.101.000

#### Prix: CHF 4'615.-

Prix de vente recommandés en CHF, valables à partir du 01-01-2026, hors 8.1% TVA

- Châssis tubulaire en aluminium avec double croisillon
- Châssis avant standard ou avec adduction
- Palettes repose-pieds monobloc en aluminium
- Dossier adaptable et réglable en hauteur
- Parties latérales / protège-vêtements en aluminium
- Potences escamotables
- Structure modulaire
- Jantes renforcées
- Freins à levier standard
- Sangle de mollets

**Châssis pliant, poids maximum utilisateur: 180 kg**

**Crash-test selon ISO 7176-19**

**(avec roues arrière de 24" et dossier droit)**

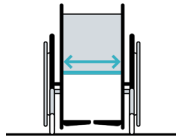
En passant une commande, vous acceptez de respecter les modes d'emploi/manuels d'entretien des accessoires et produits d'autres fabricants lorsqu'ils sont combinés avec un produit Ottobock, en plus des modes d'emploi/manuels d'entretien des produits Ottobock respectifs, et d'avoir lu, compris et accepté nos conditions générales. En outre, vous acceptez d'effectuer votre propre évaluation de la conformité ou approbation conformément aux exigences nationales lors de la commande si vous effectuez des modifications ou des ajouts qui ne sont pas conformes aux spécifications des instructions d'utilisation/manuels d'entretien d'Ottobock.

Les codes dans ce bon de commande ne doivent pas être utilisés pour commander des pièces de rechange.  
Pour toute commande de pièces de rechange, veuillez utiliser le catalogue des pièces de rechange.

# Fauteuil roulant actif *Avantgarde XXL2*

## Bon de commande.

### Aide au remplissage - Mesure du fauteuil roulant



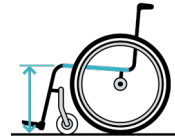
**SB=** cm

Largeur d'assise  
bord extérieur du tube du cadre –  
bord extérieur du tube du cadre



**ST=** cm

Profondeur d'assise  
Bord avant de la toile d'assise –  
Tube de dossier



**vSH=** cm

Hauteur d'assise avant  
Sol – Bord supérieur de la toile d'assise



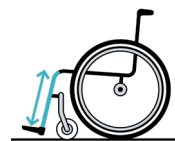
**hSH=** cm

Hauteur d'assise arrière  
Sol – Bord supérieur de la toile d'assise



**RH=** cm

Hauteur du dossier  
Bord supérieur du tube d'assise –  
bord supérieur de la toile de dossier



**UL=** cm

Longueur de tibia  
Bord supérieur de la toile d'assise –  
bord supérieur du repose-pied (milieu)

#### Mesures de l'assise en cm

Largeur SB	46	48	50	52	54	56	58	60	62
Profondeur ST	40	42	44	46	48	50	52	54	56

#### Hauteur d'assise en cm

Hauteur d'assise avant	44 53	45	46	47	48	49	50	51	52
Hauteur d'assise arrière	41 51	42 52	43 53	44	45	47	48	49	50

#### Type de châssis avant

		Prix
MA01	Standard	–
MA02	Adduction de 2 cm, (par le support de repose-jambes)	–

#### Accessoires de châssis

		Tarifziffer	Prix
MA50	Roulettes de transit, la paire*		237.–
MA51	Aide au basculement droit	30.506.000	80.–
MA52	Aide au basculement gauche	30.506.000	80.–
MA55	Anti-basculer droit*	30.501.000	185.–
MA56	Anti-basculer gauche*	30.501.000	185.–
MA57	Porte-canne avec aide au basculement, droit	30.512.000	80.–
MA58	Porte-canne avec aide au basculement, gauche	30.512.000	80.–

\* Les roulettes de transit sont incompatibles avec l'anti-basculer et vice versa.

#### Roues directrices

		Prix
MF36	5" softroll, jantes aluminium (charge max 160 kg)	215.–
MF04	5,5" bandages, gris	–
MF37	6" softroll, jantes aluminium (charge max 160 kg)	215.–
MF14	7" Bandages, larges (uniquement avec fourche longue)	–
MF09	8" Pneumatiques (uniquement avec fourche longue)	–

# Fauteuil roulant actif *Avantgarde XXL2*

## Bon de commande.

Fourches		Prix	
MF80	Fourches longues		–
MF81	Fourches courtes		–
Roues arrière		Prix	
MG02	24"		–
MG03	26"		–
Position horizontale de la roue arrière			
A	B	C	D E F
Jantes de roues motrices		24" 26"	Tarifziffer Prix
MG06	Jantes creuses		–
MG80	Avec freins à tambours pour accompagnateur		30.503.000 573.–
Pneus		24" 26"	Prix
MG30	Pneus 1 3/8"		–
MG35	Bandages crantés, 1 3/8"		30.511.000 –
Mains courantes		24" 26"	Prix
MG50	Aluminium enduit noir, grand diamètre		–
MG52	Aluminium argent anodisé, grand diamètre		–
MG53	Aluminium argent anodisé, petit diamètre		–
MG54	Aluminium plastifié, grand diamètre		70.171.000 243.–
MG56	Inox poli, grand diamètre		–
MG57	Inox poli, petit diamètre		–
MG63	CURVE L anodisé		70.171.000 531.–
MG64	CURVE L Grip, pour les utilisateurs ayant une fonction de préhension limitée		70.171.000 575.–
MG65	GEKKO, préhension ergonomique		70.171.000 462.–
MG69	Sans		–
Montage mains courantes		Prix	
MG70	Montage étroit (15 mm)		–
MG71	Montage large (25 mm)		–
Accessoires de roues motrices		Prix	
MG84	Revêtement en silicone pour main courantes 24"		70.171.000 180.–
MG87	Pompe haute pression, 14 bar		175.–
Freins		Prix	
MH01	Freins standards, levier long		–
MH02	Freins standards, levier court		–
MH06	Freins à double commande pour utilisateur et accompagnateur		30.503.000 573.–
MH08	Frein à commande unilatérale, droit*		30.503.000 246.–
MH09	Frein à commande unilatérale, gauche*		30.503.000 246.–
*rallonge de levier de freins du côté utilisateur			
Accessoires de freins		Prix	
MH10	Rallonge de levier de freins, emboîtable		30.504.000 61.–

# Fauteuil roulant actif *Avantgarde XXL2*

## Bon de commande.

**Hauteur de dossier en cm** (voir information sur page 2)

25	27,5	30	32,5	35	37,5	40	42,5	45	47,5	50
----	------	----	------	----	------	----	------	----	------	----

Système de dossier		Plage de réglage en cm				Prix
MD01	Dossier droit*	25 – 35	30 – 40	35 – 45	40 – 50	–
MD10	Dossier à angle réglable (réglable de -9° à +15° par pas de 6°) ne pas homologué pour TPMR	30 – 35	35 – 40	40 – 45	47,5 – 50	458.–

\*réglable en hauteur, adaptable

Toile de dossier		Prix
MD04	Standard (uniquement avec hauteur de dossier prédéfinie et fixe)	–
MD05	en nylon, réglable en tension par sangles	–
MD72	En tissu respirant, 3D à double paroi, réglable en tension par sangles	102.–
MD06	Sans	–

Poignées		Prix
MD50	Standard, courtes	–
MD51	Standard, longues	–
MD52	Télescopiques, longues (incompatibles avec MD10)	30.510.000 261.–
MD53	Télescopiques, courtes (incompatibles avec MD10)	30.510.000 261.–
MD55	Réglables en hauteur, amovibles	30.510.000 261.–

Accessoires de dossier / poignées de poussée		Prix
MD21	Manchette rembourrée pour poignées (non compatible avec MD55)	111.–
MD58	Barre de stabilisation de dossier, pour MD51, MD52 ou MD55	177.–

Accoudoirs / protège-vêtements (aluminium)		Prix
ME01	Protège-vêtement réglable, avec protection néoprène	–
ME02	Protège-vêtements garde-boue avec protection néoprène	30.508.000 –
ME05	Accoudoirs, manchettes courtes	30.508.000 418.–
ME06	Accoudoirs, manchettes longues	30.508.000 418.–
ME17	Accoudoirs, manchettes longues, réglable en profondeur	30.508.000 482.–

Toile d'assise		Prix
MC13	Toile d'assise standard	–
MC15	Toile d'assise avec 2 poches de rangement	70.362.000 35.–
MC06	Sans	–

Coussins d'assise		Prix
MC01	Coussin d'assise standard (épaisseur fonctionnelle 5 cm)	70.141.000 88.–
MC05	Coussin d'assise Cubic Foam (épaisseur fonctionnelle 6 cm, jusqu'à 125 kg)	70.141.000 425.–
MC20	Coussin d'assise Terra (épaisseur fonctionnelle 6 cm, jusqu'à 150 kg) - uniquement jusqu'à SB 50,5 cm	70.142.000 344.–
MC21	Coussin d'assise Terra Aquos (épaisseur fonctionnelle 6 cm, jusqu'à 150 kg) - uniquement jusqu'à SB 50,5 cm	70.142.000 395.–
MC22	Coussin d'assise Terra Flair (épaisseur fonctionnelle 6 cm, jusqu'à 150 kg) - uniquement jusqu'à SB 50,5 cm	70.143.000 691.–
MC23	Coussin d'assise Cloud (épaisseur fonctionnelle 11 cm)	70.143.000 1'037.–
MC29	Coussin d'assise Livo (épaisseur fonctionnelle 5 cm)	70.141.000 133.–
MC30	Coussin d'assise Evoflair (épaisseur fonctionnelle 8 cm)	70.142.000 439.–

# Fauteuil roulant actif *Avantgarde XXL2*

## Bon de commande.

Longueur de tibia en cm (sans coussin d'assise)

Longueur de tibia (UL) en cm (possibilités de réglage 32 – 49 cm)

Sélection tube de potance			Prix
MB40	Courte (UL 31 – 40 cm)	30.505.000	–
MB41	Moyenne (UL 36 – 45 cm)	30.505.000	–
MB42	Longue (UL 41 – 50 cm)	30.505.000	–
MB43	Extra longue (UL 46 – 55 cm)	30.505.000	–

Beinstützen			Prix
MB01	Palette monobloc, réglable en inclinaison, profondeur 12.5 cm	30.505.000	–
MB03	Palette monobloc, réglable en inclinaison, profondeur 16 cm	30.505.000	–
MB10	Palettes séparées, réglables en inclinaison, profondeur 16 cm	30.505.000	288.–
MB80	Sans		–

Accessoires pour repose-pieds			Prix
MB70	Dispositif de verrouillage pour palette monobloc (prévient le relèvement involontaire de la palette)	30.505.000	106.–
MB72	Sangles de talon pour palettes séparées	70.114.000	39.–
MB73	Cales latérales, réglables	30.505.000	72.–

Autres accessoires			Prix
MZ51	Ceinture avec boucle en métal (extra longue)		149.–
MZ52	Kit outillage		–

Veuillez également utiliser le bon de commande pour les accessoires pour fauteuils roulants.

Appuie-tête			Prix
MZ61	Kit de montage pour appuie-tête, horizontal		186.–
MZ62	Kit de montage pour appuie-tête, horizontal et vertical		435.–
MZ63	Appuie-tête avec kit de montage horizontal et vertical		510.–

Flasques			Prix
MG90	Flasques, transparents	30.509.000	226.–
MG100	Flasques, Motif Graphic	30.509.000	286.–
MG101	Flasques, Motif Miracle	30.509.000	286.–
MG102	Flasques, Motif Network	30.509.000	286.–
MG103	Flasques, Motif Robots	30.509.000	286.–
MG104	Flasques, Motif Spectrum	30.509.000	286.–

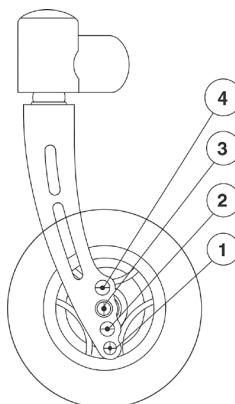
# Fauteuil roulant actif *Avantgarde XXL2*

## Bon de commande.

Coloris châssis		Prix
002	Anthracite métallique	–
003	Noir profond RAL 9005	–
013	Noir profond RAL 9005 mat	–
023	Blanc RAL 9016	–
051	Orange (structure)	–
057	Vert feuillage	–
058	Vert menthe	–
059	Framboise	–
060	Bleu azur	–
001	Argent brillant	–
012	Bleu ciel métallique	–
014	Candy rouge	–
027	Shimano matt	–
056	Blanc nacré	–
Teintes des toiles de dossier		Prix
901	Noir	–
902	Bleu	–
Autres accessoires		Prix
MZ58	Sac pour roues motrices (pour 2 roues jusqu'à 28")	121.–
MZ59	Petite poche pour le téléphone portable	41.–
MZ89	Protection pour axe de roue à démontage rapide	7.–
MZ93	Sac à dos pour fauteuil roulant	70.362.000 102.–

## Fauteuil roulant actif *Avantgarde XXL2* Bon de commande.

Hauteur d'assise avant	
Fourche roue directrices courte	Plage de réglage en cm
Diamètre de la roue directrice 5"	44 – 46
Diamètre de la roue directrice 5,5"	46 – 47
Diamètre de la roue directrice 6"	46 – 47
Diamètre de la roue directrice 7"	–
Diamètre de la roue directrice 8"	–
Fourche roue directrices longue	Plage de réglage en cm
Diamètre de la roue directrice 5"	46 – 49
Diamètre de la roue directrice 5,5"	47 – 50
Diamètre de la roue directrice 6"	47 – 51
Diamètre de la roue directrice 7"	48 – 52
Diamètre de la roue directrice 8"	51 – 53



Les valeurs indiquées sont des valeurs théoriques arrondies. Ecart max. 1cm. La hauteur d'assise avant (vSH) dépend du choix de la taille des roues, des fourches et de la position de montage. Veuillez vous référer au tableau des hauteurs d'assise!

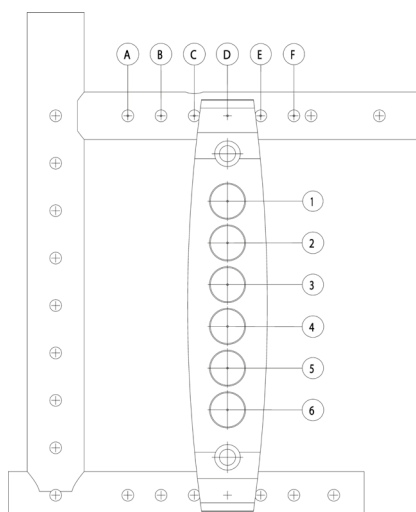
Indications sans le coussin d'assise pour 0° d'inclinaison d'assise.

Pour la position horizontale du support de roue arrière : voir schéma.

La hauteur d'assise arrière (hSH) dépend du choix de la taille des roues et de la position de montage du palier de roues arrière.

Veuillez respecter les indications du tableau des hauteurs d'assise!

Hauteur d'assise arrière en cm		
Position	Taille roue motrice	
	24"	26"
1	41	42
2	43	44
3	45	47
4	48	49
5	50	51
6	52	53

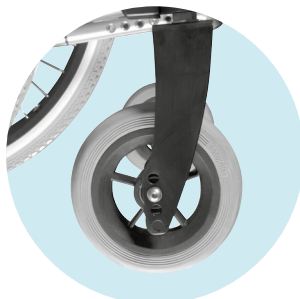


# Fauteuil roulant actif *Avantgarde XXL2*

Bon de commande.



**MA01**  
Châssis standard



**MF80**  
Fourche longue



**MD10**  
Inclinaison de dossier



**MA02**  
Châssis avec adduction



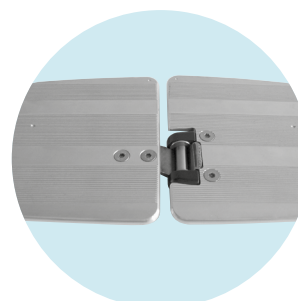
**MG02**  
Jantes à double paroi



**MD58**  
Barre de stabilisation



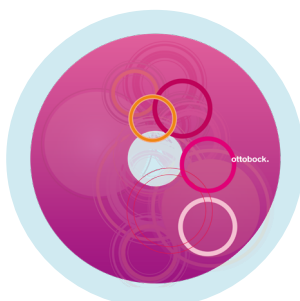
**ME06**  
Accoudoir avec manchette



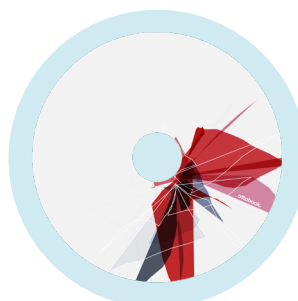
**MB10**  
Palettes séparées



**MG100**  
Graphic



**MG101**  
Miracle



**MG102**  
Network



**MG103**  
Robots



**MG104**  
Spectrum