

Aktivrollstuhl Avantgarde XXL2 Bestellblatt.

Auftraggeber

Kunden-Nr.

Name

Strasse, Nr.

PLZ, Ort

Versandadresse (wenn von Auftraggeber abweichend)

Name

Strasse, Nr.

PLZ, Ort

Kom.

Name _____ Datum _____ Unterschrift _____

Kostenvoranschlag

Bestellung

Sonderbauanlage liegt bei



Grundausrüstung

Artikel-Nummer: 480F45=50000_K

Tarif-Ziffer: 30.118.005,

ab 140 kg Zuladung plus 70.101.000

Preis: CHF 4'615.-

Empfohlene Verkaufspreise in CHF, gültig ab 01.01.2026, exkl. MWST

- Aluminiumrohrrahmen mit Doppelkreuzstrebe
- Rahmenkröpfung wählbar
- Aluminium-Beinstütze, durchgehend
- Rückenlehne höheneinstellbar, Bspannung anpassbar
- Aluminium-Seitenteile
- Wegschwenkbare Beinstützenhalter
- modularer Aufbau
- Verstärkte Hohlkammerfelgen
- Kniehebelbremse

Faltbar, max. Benutzergewicht 180 kg

Crash-getestet nach ISO 7176-19

(mit 24"-Antriebsrad und gerader Rückenlehne)

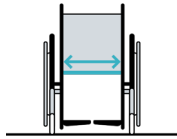
Mit der Bestellung verpflichten Sie sich, die Gebrauchsanweisungen/Serviceanleitungen von Zubehör und Produkten anderer Hersteller bei der Kombination mit einem Ottobock Produkt zusätzlich zu den Gebrauchsanweisungen/Serviceanleitungen der jeweiligen Ottobock Produkte zu beachten sowie unsere allgemeinen Geschäftsbedingungen gelesen, verstanden und akzeptiert zu haben. Darüber hinaus verpflichten Sie sich, mit der Bestellung eine eigene Konformitätsbewertung oder Zulassung entsprechend den nationalen Erfordernissen durchzuführen, wenn Sie Modifikationen oder Anbauten vornehmen, die nicht mit den Vorgaben der Ottobock Gebrauchsanweisungen/Serviceanleitungen übereinstimmen.

Bei den angegebenen Nummerncodes handelt es sich nicht um Artikelnummern zur Ersatzteilbestellung.
Bitte verwenden Sie hierzu den Ersatzteilkatalog.

Aktivrollstuhl Avantgarde XXL2

Bestellblatt.

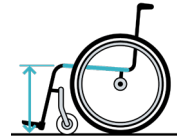
Ausfüllhilfe – Rollstuhlmasse



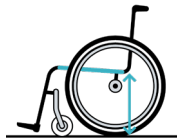
SB= cm
Sitzbreite
Aussenkante Rahmenrohr bis
Aussenkante Rahmenrohr



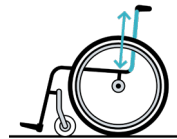
ST= cm
Sitztiefe
Vorderkante Sitzbespannung bis
Rückenrohr



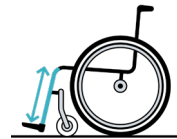
vSH= cm
Vordere Sitzhöhe
Boden bis Oberkante Sitzbespannung



hSH= cm
Hintere Sitzhöhe
Boden bis Oberkante Sitzbespannung



RH= cm
Rückenhöhe
Oberkante Sitzrohr (Kreuzstrebe) bis
Oberkante Rückenbespannung



UL= cm
Unterschenkellänge
Oberkante Sitzbespannung rechts/links bis
Oberkante Fussplatte Mitte

Massdaten Sitz in cm

Sitzbreite SB	46	48	50	52	54	56	58	60	62
Sitztiefe ST	40	42	44	46	48	50	52	54	56

Sitzhöhenmasse in cm

Vordere Sitzhöhe	44 53	45	46	47	48	49	50	51	52
Hintere Sitzhöhe	41 51	42 52	43 53	44	45	47	48	49	50

Vorderrahmentyp

		Preis
MA01	Standard	–
MA02	Kröpfung 2 cm (über Beinstützenhalter)	–

Rahmenzubehör

		Tarifziffer	Preis
MA50	Transitrollen*		237.–
MA51	Ankipphilfe rechts	30.506.000	80.–
MA52	Ankipphilfe links	30.506.000	80.–
MA55	Kippschutz rechts*	30.501.000	185.–
MA56	Kippschutz links*	30.501.000	185.–
MA57	Stockhalter mit Ankipphilfe rechts	30.512.000	80.–
MA58	Stockhalter mit Ankipphilfe links	30.512.000	80.–

* Die Auswahl von Transitrollen schliesst die Option Kippschutz aus und umgekehrt.

Lenkräder

		Preis
MF36	5" Softrolle, Aluminium (max. Zuladung 160 kg)	215.–
MF04	5,5" Soft	–
MF37	6" Softrolle, Aluminium (max. Zuladung 160 kg)	215.–
MF14	7" Vollgummi, breit (erfordert lange Lenkradgabel)	–
MF09	8" Luft (erfordert lange Lenkradgabel)	–

Aktivrollstuhl *Avantgarde XXL2*

Bestellblatt.

Gabellänge						Preis			
MF80	Gabel lang						–		
MF81	Gabel kurz						–		
Antriebsradgrösse						Preis			
MG02	24"						–		
MG03	26"						–		
Antriebsradposition horizontal									
A	B	C	D	E	F				
Antriebsradfelge						24"	26"	Tarifziffer	Preis
MG06	Hohlkammer								–
MG80	Antriebsrad mit Trommelbremse/Begleiter							30.503.000	573.–
Bereifung						24"	26"	Preis	
MG30	Luftbereifung 1 3/8"								–
MG35	PU, 1 3/8"							30.511.000	–
Greifringe						24"	26"	Preis	
MG50	Aluminium schwarz beschichtet, hoch								–
MG52	Aluminium silber eloxiert, hoch								–
MG53	Aluminium silber eloxiert, tief								–
MG54	Gummiert, hoch							70.171.000	243.–
MG56	Edelstahl poliert, hoch								–
MG57	Edelstahl poliert, tief								–
MG63	CURVE L (eloxiert)							70.171.000	531.–
MG64	CURVE L Grip, für Nutzer mit eingeschränkter Greiffunktion							70.171.000	575.–
MG65	GEKKO, ergonomischer Greifring							70.171.000	462.–
MG69	Ohne								–
Montage Greifringe								Preis	
MG70	Montage eng (15 mm)								–
MG71	Montage weit (25 mm)								–
Zubehör Antriebsrad								Preis	
MG84	Greifringüberzug Silikon 24"							70.171.000	180.–
MG87	Hochdruckpumpe, 14 bar								175.–
Bremsen								Preis	
MH01	Kniehebelbremse standard								–
MH02	Kniehebelbremse standard, kurz								–
MH06	Kniehebelbremse für Benutzer und Begleiter							30.503.000	573.–
MH08	Kniehebelbremse für Einhandbedienung, rechts*							30.503.000	246.–
MH09	Kniehebelbremse für Einhandbedienung, links*							30.503.000	246.–
*inklusive Bremshebelverlängerung an Bedienseite									
Zubehör Bremsen								Preis	
MH10	Bremshebelverlängerung aufsteckbar							30.504.000	61.–

Aktivrollstuhl *Avantgarde XXL2*

Bestellblatt.

Rückenhöhe in cm (siehe Informationen auf S. 2)

25	27,5	30	32,5	35	37,5	40	42,5	45	47,5	50
----	------	----	------	----	------	----	------	----	------	----

Rückensystem		Verstellbereich in cm				Preis				
MD01	Rückenlehne gerade*	25 – 35	30 – 40	35 – 45	40 – 50	–				
MD10	Rückenlehne winkeleinstellbar (einstellbar -9° bis +15° in Schritten von 6°) nicht zugelassen für den KMP Transport	30 – 35	35 – 40	40 – 45	47,5 – 50	458.–				

*Höheneinstellbar, anpassbar

Rückenbespannung		Preis								
MD04	Standard (nur fest definierte Rückenhöhen möglich)	–								
MD05	Nylon, anpassbar	–								
MD72	mit Abstandsgewirke, anpassbar	102.–								
MD06	Ohne	–								

Schiebegriffe		Preis								
MD50	Kurz	–								
MD51	Lang	–								
MD52	Teleskopierbar lang (nicht für MD 10 möglich)					30.510.000	261.–			
MD53	Teleskopierbar kurz (nicht für MD 10 möglich)					30.510.000	261.–			
MD55	Höhenverstellbar/abnehmbar					30.510.000	261.–			

Zubehör Rückenlehne		Preis								
MD21	Abpolsterung der Schiebegriffe (nicht für MD 55)	111.–								
MD58	Stabilisierungsstange	177.–								

Seitenteile (Aluminium)		Preis								
ME01	Verstellbar mit Kälteschutz	–								
ME02	Kleiderschutz verstellbar mit Kälteschutz					30.508.000	–			
ME05	Mit Armpolster kurz					30.508.000	418.–			
ME06	Mit Armpolster lang					30.508.000	418.–			
ME17	Mit Armpolster lang, tiefenverstellbar					30.508.000	482.–			

Sitzbespannung			Preis
MC13	Bespannung standard		–
MC15	Sitzbespannung mit Ablagefächern	70.362.000	35.–
MC06	Ohne		–

Sitzkissen		Preis								
MC01	Sitzkissen Standard (Funktionshöhe 5 cm)					70.141.000	88.–			
MC05	Sitzkissen Evolight (Funktionshöhe 6 cm, bis 125 kg)					70.141.000	425.–			
MC20	Sitzkissen Terra (Funktionshöhe 6 cm, bis 150 kg) - nur bis SB 50,5 cm					70.142.000	344.–			
MC21	Sitzkissen Terra Aquos (Funktionshöhe 6 cm, bis 150 kg) - nur bis SB 50,5 cm					70.142.000	395.–			
MC22	Sitzkissen Terra Flair (Funktionshöhe 6 cm, bis 150 kg) - nur bis SB 50,5 cm					70.143.000	691.–			
MC23	Sitzkissen Cloud (Funktionshöhe 11 cm)					70.143.000	1'037.–			
MC29	Livo (Funktionshöhe 5 cm)					70.141.000	133.–			
MC30	Evoflair (Funktionshöhe 8 cm)					70.142.000	439.–			

Aktivrollstuhl *Avantgarde XXL2*

Bestellblatt.

Unterschenkellänge in cm (ohne Berücksichtigung Sitzkissen)

Unterschenkellänge (UL) in cm (möglicher Einstellbereich 32 – 49 cm)

Auswahl Fussbügel			Preis
MB40	Kurz (UL 31 – 40 cm)	30.505.000	–
MB41	Mittel (UL 36 – 45 cm)	30.505.000	–
MB42	Lang (UL 41 – 50 cm)	30.505.000	–
MB43	Extra lang (UL 46 – 55 cm)	30.505.000	–

Beinstützen			Preis
MB01	Durchgehend, winkelverstellbar, Fussplatte 12,5 cm tief	30.505.000	–
MB03	Durchgehend, winkelverstellbar, Fussplatte 16 cm tief	30.505.000	–
MB10	Geteilt, winkelverstellbar, Fussplatte 16 cm tief	30.505.000	288.–
MB80	Ohne	–	–

Zubehör Beinstützen			Preis
MB70	Verriegelung für durchgehende Fussplatte (verhindert unabsichtliches hochklappen)	30.505.000	106.–
MB72	Fersenband für geteilte Fussstützen	70.114.000	39.–
MB73	Verstellbare seitliche Arretierung	30.505.000	72.–

Weiteres Zubehör			Preis
MZ51	Sitzgurt mit Metallschloss (extra lang)		149.–
MZ52	Werkzeugsatz		–

Bitte nutzen Sie ebenfalls das Bestellblatt für Rollstuhlzubehör 647F661.

Kopfstütze			Preis
MZ61	Montageset für Kopfstütze, horizontal		186.–
MZ62	Montageset für Kopfstütze, horizontal und vertikal		435.–
MZ63	Kopfstütze inkl. Montageset horizontal und vertikal		510.–

Speichenschutz			Preis
MG90	Speichenschutz, transparent	30.509.000	226.–
MG100	Speichenschutz, Motiv Graphic	30.509.000	286.–
MG101	Speichenschutz, Motiv Miracle	30.509.000	286.–
MG102	Speichenschutz, Motiv Network	30.509.000	286.–
MG103	Speichenschutz, Motiv Robots	30.509.000	286.–
MG104	Speichenschutz, Motiv Spectrum	30.509.000	286.–

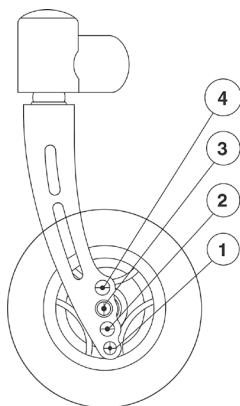
Aktivrollstuhl *Avantgarde XXL2*

Bestellblatt.

Rahmenfarben		Preis
002	Anthrazit metallic	–
003	Tiefschwarz RAL 9005	–
013	Tiefschwarz RAL 9005 matt	–
023	Weiss RAL 9016	–
051	Apfelsine (Struktur)	–
057	Laubgrün	–
058	Minzgrün	–
059	Himbeere	–
060	Azurblau	–
001	Brilliant silber	–
012	Sky blue	–
014	Candy red	–
027	Shimano matt	–
056	Perlweiss	–
Bespannungsfarben		Preis
901	Schwarz	–
902	Blau	–
Sonderzubehör		Preis
MZ58	Tasche für Antriebsräder	121.–
MZ59	Tasche für Mobiltelefon	41.–
MZ89	Steckachsenschutz	7.–
MZ93	Rucksack	70.362.000 102.–

Aktivrollstuhl *Avantgarde XXL2* Bestellblatt.

Vordere Sitzhöhe	
Lenkradgabel kurz	Einstellbereich in cm
Lenkraddurchmesser 5"	44 – 46
Lenkraddurchmesser 5,5"	46 – 47
Lenkraddurchmesser 6"	46 – 47
Lenkraddurchmesser 7"	–
Lenkraddurchmesser 8"	–
Lenkradgabel lang	Einstellbereich in cm
Lenkraddurchmesser 5"	46 – 49
Lenkraddurchmesser 5,5"	47 – 50
Lenkraddurchmesser 6"	47 – 51
Lenkraddurchmesser 7"	48 – 52
Lenkraddurchmesser 8"	51 – 53



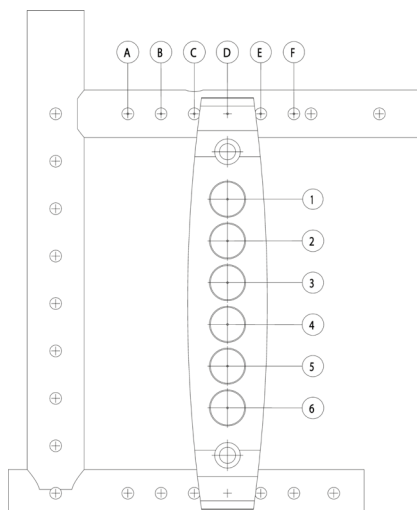
Die angegebenen Werte sind theoretisch ermittelte, gerundete Werte. Max. Abweichung 1 cm. Die vordere Sitzhöhe ist abhängig von der gewählten Radgrösse, Lenkradgabel und Montageposition. Bitte Sitzhöhentabelle beachten!

Angaben ohne Sitzkissen bei 0° Sitzneigung.

Horizontale Position der Antriebsradaufnahme: siehe Skizze. Die hintere Sitzhöhe (hSH) ist abhängig von der gewählten Radgrösse und Montageposition in der Antriebsradaufnahme.

Bitte Sitzhöhentabelle beachten!

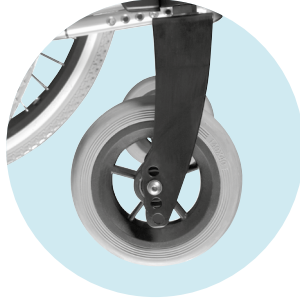
Hintere Sitzhöhe in cm		
Montagepositionen	Antriebsradgrösse	
	24"	26"
1	41	42
2	43	44
3	45	47
4	48	49
5	50	51
6	52	53



Aktivrollstuhl *Avantgarde XXL2* Bestellblatt.



MA01
Vorderrahmen standard



MF80
Lenkradgabel lang



MD10
Rückenlehne winkeleinstellbar



MA02
Vorderrahmen gekröpft



MG02
Hohlkammerfelge 24"



MD58
Stabilisierungsstange



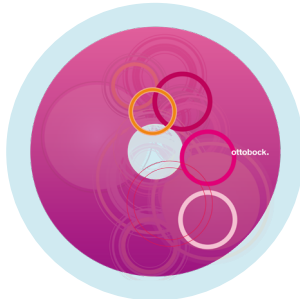
ME06
Seitenteil mit Armlehne



MB10
Beinstütze geteilt



MG100
Graphic



MG101
Miracle



MG102
Network



MG103
Robots



MG104
Spectrum