

## Avantgarde XXL2 Fauteuil roulant actif

Numéro d'article 480F45=50000\_K



**Prix de base: CHF 4'615.00**  
(avec protège-vêtements et repose-jambes)

Chiffre tarifaire: 30.118.005 et  
à partir de 140 kg de charge utile + 70.101.000

Crash-test selon ISO 7176-19

Prix de vente recommandé en CHF,  
valable à partir du 01-01-2025, hors TVA

<b>Devis</b>		<b>Commande</b>	
<b>Demande pour fabrication spéciale</b>			
Adresse de facturation / No de client			
Adresse de livraison			
Commission		Nom	
		.....	
		Date	Signature
<p>En passant une commande, vous acceptez de respecter les modes d'emploi/manuels d'entretien des accessoires et produits d'autres fabricants lorsqu'ils sont combinés avec un produit Ottobock, en plus des modes d'emploi/manuels d'entretien des produits Ottobock respectifs, et d'avoir lu, compris et accepté nos conditions générales. En outre, vous acceptez d'effectuer votre propre évaluation de la conformité ou approbation conformément aux exigences nationales lors de la commande si vous effectuez des modifications ou des ajouts qui ne sont pas conformes aux spécifications des instructions d'utilisation/manuels d'entretien d'Ottobock.</p>			

### Configuration de base

- Châssis tubulaire en aluminium avec double croisillon
- Châssis avant standard ou avec adduction
- Palettes repose-pieds monobloc en aluminium
- Dossier adaptable et réglable en hauteur
- Parties latérales / protège-vêtements en aluminium
- Fourches renforcées
- Potences escamotables
- Structure modulaire
- Jantes renforcées
- Freins à levier standard
- Sangle de mollets

Châssis pliant, poids maximum utilisateur:  
180 kg

Crash-test selon ISO 7176-19 (avec roues  
arrière de 24" et dossier droit)

Dimensions de l'assise en cm										
<b>Largeur d'assise</b>	46	48	50	52	54	56	58	60	62	
<b>Profondeur d'assise</b>	40	42	44	46	48	50	52	54	56	

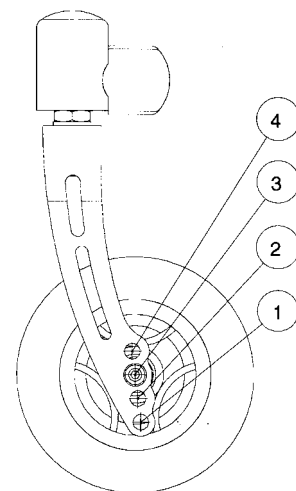
Hauteur d'assise avant en cm (tableau page 2)										
<b>Hauteur d'assise avant</b>	44	45	46	47	48	49	50	51	52	53
<b>Hauteur d'assise arrière</b>	41	42	43	44	45	47				
	48	49	50	51	52	53				

Châssis		Suppl.
<b>MA 01</b>	Standard	-
<b>MA 02</b>	Adduction de 2 cm, largeur d'assise minimum 34 cm (par le support de repose-jambes)	-

Les codes dans ce bon de commande ne doivent pas être utilisés pour commander des pièces de rechange.  
Pour toute commande de pièces de rechange, veuillez utiliser le catalogue des pièces de rechange.

Informations

Hauteur d'assise avant		
Fourche de la roue avant courte		
Position		Plage de réglage
Diamètre de la roue avant	5"	44 – 46
	5,5"	46 – 47
	6"	46 – 47
	7"	–
	8"	–
Fourche de la roue avant longue		
Position		Plage de réglage
Diamètre de la roue avant	5"	46 – 49
	5,5"	47 – 50
	6"	47 – 51
	7"	48 – 52
	8"	51 – 53



Les valeurs indiquées sont des valeurs théoriques arrondies. Ecart max. 1cm.

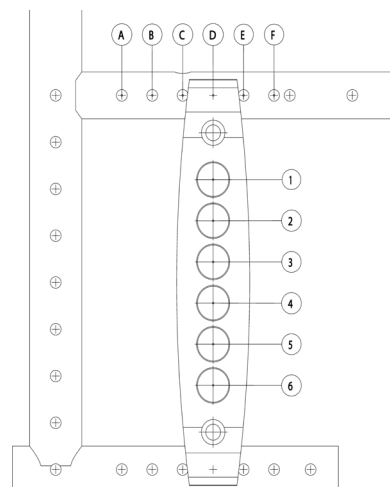
La hauteur d'assise avant (vSH) dépend du choix de la taille des roues, des fourches et de la position de montage. Veuillez vous référer au tableau des hauteurs d'assise!

Indications sans le coussin d'assise pour 0° d'inclinaison d'assise.

Pour la position horizontale du support de roue arrière : voir schéma.

La hauteur d'assise arrière (hSH) dépend du choix de la taille des roues et de la position de montage du palier de roues arrière. Veuillez respecter les indications du tableau des hauteurs d'assise!

Hauteur d'assise arrière		
Position de l'axe	Diamètre des roues arrière	
	24"	26"
1	41	42
2	43	44
3	45	47
4	48	49
5	50	51
6	52	53



Dimensions du fauteuil roulant\*

1 Hauteur d'assise avant, (vSH) en cm

= du sol jusqu'au bord supérieur de la toile d'assise

2 Longueur de tibia (UL) en cm

= du bord supérieur de la toile d'assise jusqu'au bord supérieur de la palette repose-pieds (sans coussin d'assise)

3 Hauteur d'assise arrière, (hSH) en cm

= du sol jusqu'au bord supérieur de la toile d'assise

4 Hauteur de dossier, (RH) en cm

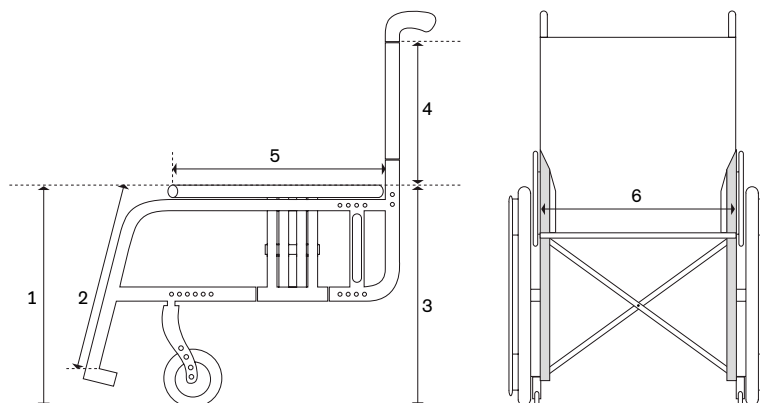
= du bord supérieur du tube de dossier jusqu'au bord supérieur de la toile de dossier

5 Profondeur d'assise, (ST) en cm

= du bord de l'avant de la toile d'assise jusqu'au tube de dossier

6 Largeur d'assise, (SB) en cm

= du bord extérieur du tube d'assise au bord extérieur du tube d'assise opposé



\* Les indications sont une aide pour le réglage individuel adapté à l'utilisateur du fauteuil. Ottobock garantit la confidentialité et l'usage purement interne de ces données.

Pour tous les mesures il y a une tolérance de +/- 10mm.

Accessoires de châssis		Chiffre tarifaire	Suppl.
<b>MA 50</b>	Roulettes de transit *		237.–
<b>MA 51</b>	Aide au basculement droit	30.506.000	80.–
<b>MA 52</b>	Aide au basculement gauche	30.506.000	80.–
<b>MA 55</b>	Anti-basculé droit *	30.501.000	185.–
<b>MA 56</b>	Anti-basculé gauche *	30.501.000	185.–
<b>MA 57</b>	Porte-canne avec aide au basculement droit	30.512.000	80.–
<b>MA 58</b>	Porte-canne avec aide au basculement gauche	30.512.000	80.–

\* Les roulettes de transit sont incompatibles avec l'anti-basculé et vice versa.

Roues avant		Suppl.
<b>MF 36</b>	5" Bandages souples, jante en aluminium	215.–
<b>MF 04</b>	5,5" Soft	–
<b>MF 37</b>	6" Bandages souples, jante en aluminium	215.–
<b>MF 14</b>	7" Bandages, larges (avec fourche longue)	–
<b>MF 09</b>	8" Pneumatiques (avec fourches longues)	–

Fourches		Suppl.
<b>MF 80</b>	Fourches longues	–
<b>MF 81</b>	Fourches courtes	–

Axes des fourches		Suppl.
<b>MF 90</b>	Fourches avec axes à visser	–

Roues arrière		Suppl.
<b>MG 02</b>	24"	–
<b>MG 03</b>	26"	–

Position horizontale de la roue arrière					
A	B	C	D	E	F

Jantes arrière		Chiffre tarifaire	Suppl.
<b>MG 06</b>	Jantes creuses, anti-déjantage	24" 26"	–
<b>MG 80</b>	Avec freins à tambours pour accompagnateur	24" 30.503.000	573.–

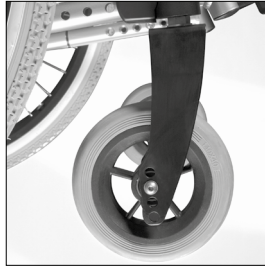
Pneus		Chiffre tarifaire	Suppl.
<b>MG 30</b>	Pneus standard 1 3/8"	24"	–
<b>MG 35</b>	Bandages crantés 1 3/8"	24" 26" 30.511.000	–

Mains courantes		Chiffre tarifaire	Suppl.
<b>MG 50</b>	Aluminium enduit noir	24" 26"	–
<b>MG 52</b>	Aluminium argent anodisé, grand diamètre	24"	–
<b>MG 53</b>	Aluminium argent anodisé, petit diamètre	24"	–
<b>MG 54</b>	Aluminium plastifié	24" 70.171.000	243.–
<b>MG 56</b>	Inox poli, grand diamètre	24"	–
<b>MG 57</b>	Inox poli, petit diamètre	24"	–
<b>MG 63</b>	CURVE L, anodisé	24" 70.171.000	531.–
<b>MG 64</b>	CURVE L Grip	24" 70.171.000	575.–
<b>MG 65</b>	GEKKO (avec bande silicone)	24" 70.171.000	462.–
<b>MG 69</b>	Sans		–

**Informations**



MA 01 Châssis standard



MF 80 Fourche longue



MD 10 Inclinaison de dossier



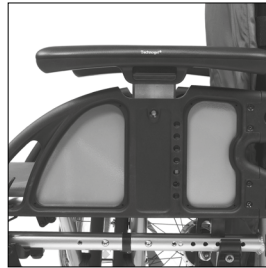
MA 02 Châssis avec adduction



MG 02 Jantes à double paroi



MD 58 Barre de stabilisation



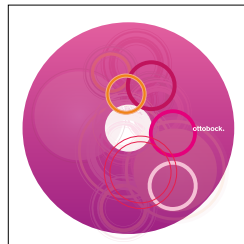
ME 06 Accoudoir avec manchette



MB 10 Repose-pieds séparées



MG 100 Motif Graphic



MG 101 Motif Miracle



MG 102 Motif Network



MG 103 Motif Robots



MG 104 Motif Spectrum

Montage mains courantes			Suppl.
<b>MG 70</b>		Montage étroit (15 mm)	–
<b>MG 71</b>		Montage large (25 mm)	–

Accessoires de roues arrière			Chiffre tarifaire	Suppl
<b>MG 84</b>		Revêtement antidérapant en silicone pour mains courantes 24"	70.171.000	180.–
<b>MG 87</b>		Pompe haute pression, 14 bar		175.–

Freins			Chiffre tarifaire	Suppl
<b>MH 01</b>		Freins standards, levier long		–
<b>MH 02</b>		Freins standards, levier court		–
<b>MH 06</b>		Freins à double commande pour utilisateur et accompagnateur	30.503.000	573.–
<b>MH 08</b>		Frein à commande unilatérale, droit*	30.503.000	246.–
<b>MH 09</b>		Frein à commande unilatérale, gauche*	30.503.000	246.–

\*rallonge de levier de freins du côté utilisateur

Accessoires de freins			Chiffre tarifaire	Suppl
<b>MH 10</b>		Rallonge de levier de freins, emboîtable	30.504.000	61.–

Hauteur de dossier en cm										
<b>25</b>	<b>27,5</b>	<b>30</b>	<b>32,5</b>	<b>35</b>	<b>37,5</b>	<b>40</b>	<b>42,5</b>	<b>45</b>	<b>47,5</b>	<b>50</b>

Système de dossier						Chiffre tarifaire	Suppl
<b>MD 01</b>		Dossier droit*	25-35 cm	30-40 cm	35-45 cm	40-50 cm	–
<b>MD 10</b>		Dossier inclinable réglable de -9° à +15° par pas de 6° (ne pas homologué pour TPMP)		30-35 cm	35-40 cm	40-45 cm	458.–

\*réglable en hauteur, adaptable

Toile de dossier			Chiffre tarifaire	Suppl
<b>MD 04</b>		Standard (uniquement avec hauteur de dossier prédéfinie et fixe)		–
<b>MD 05</b>		en nylon, réglable en tension par sangles	30.507.000	–
<b>MD 72</b>		En tissu respirant, 3D à double paroi, réglable en tension par sangles	30.507.000	102.–
<b>MD 06</b>		Sans toile de dossier		–

Pour d'autres systèmes de dossier comme le dossier rigide, voir le bon de commande «systèmes de dossier et coussins d'assise »

Poignées			Chiffre tarifaire	Suppl
<b>MD 50</b>		Standard, courtes		–
<b>MD 51</b>		Standard, longues		–
<b>MD 52</b>		Télescopiques, longues (incompatibles avec MD 10)	30.510.000	261.–
<b>MD 53</b>		Télescopiques, courtes (incompatibles avec MD 10)	30.510.000	261.–
<b>MD 55</b>		Réglables en hauteur, amovibles	30.510.000	261.–

Accessoires de dossier / poignées de poussée			Chiffre tarifaire	Suppl
<b>MD 21</b>		Manchette rembourrée pour poignées (non compatible avec MD 55)		111.–
<b>MD 58</b>		Barre de stabilisation de dossier pour MD51, MD 52 ou MD55		177.–

<b>Parties latérales/ protège-vêtements</b>		<b>Chiffre tarifaire</b>	<b>Suppl.</b>
<b>ME 01</b>	Partie latérale réglable, en aluminium, avec protection néoprène	30.508.000	–
<b>ME 02</b>	Protège-vêtements réglable, en aluminium, avec protection néoprène	30.508.000	–
<b>ME 05</b>	Partie latérale avec accoudoir, manchette courte	30.508.000	418.–
<b>ME 06</b>	Partie latérale avec accoudoir, manchette longue	30.508.000	418.–
<b>ME 17</b>	Partie latérale avec accoudoir avec manchette longue, réglable en profondeur	30.508.000	482.–

<b>Toile d'assise</b>		<b>Chiffre tarifaire</b>	<b>Suppl.</b>
<b>MC 13</b>	Toile d'assise Nylon, en deux parties		–
<b>MC 15</b>	Toile d'assise avec 2 poches de rangement	70.362.000	35.–
<b>MC 06</b>	Sans toile d'assise		–

<b>Accessoires spéciaux de coussins d'assise</b>		<b>Chiffre tarifaire</b>	<b>Suppl.</b>
<b>MC 01</b>	Coussin d'assise standard (épaisseur 5 cm)	70.141.000	88.–
<b>MC 05</b>	Coussin d'assise Evolight (épaisseur 6 cm, jusqu'à 125 kg)	70.142.000	425.–
<b>MC 20</b>	Coussin d'assise Terra (épaisseur 10 cm, jusqu'à 150 kg) jusqu'à une largeur d'assise de 50,5 cm	70.142.000	344.–
<b>MC 21</b>	Coussin d'assise Terra Aquos (épaisseur 10 cm, jusqu'à 150 kg) jusqu'à une largeur d'assise de 50,5 cm	70.142.000	395.–
<b>MC 22</b>	Coussin d'assise Terra Flair (épaisseur 10 cm, jusqu'à 150 kg) - jusqu'à une largeur d'assise de 50,5 cm	70.143.000	691.–
<b>MC 29</b>	Coussin d'assise Livo (épaisseur 5 cm)	70.141.000	133.–
<b>MC 30</b>	Coussin d'assise Evoflair (épaisseur 8 cm)	70.142.000	439.–

<b>Ajustage de longueur de tibia, sans le coussin d'assise</b>	
Longueur de tibia en cm _____ (réglage possible de 32 à 49 cm)	

<b>Longueur des tubes de potence</b>		<b>Chiffre tarifaire</b>	<b>Suppl.</b>
<b>MB 40</b>	Potence courte, longueur de tibia de 31 à 40 cm	30.505.000	–
<b>MB 41</b>	Potence moyenne, longueur de tibia de 36 à 45 cm	30.505.000	–
<b>MB 42</b>	Potence longue, longueur de tibia de 41 à 50 cm	30.505.000	–
<b>MB 43</b>	Potence extra longue, longueur de tibia de 46 à 55 cm	30.505.000	–

<b>Repose-pieds</b>		<b>Chiffre tarifaire</b>	<b>Suppl.</b>
<b>MB 01</b>	Palette monobloc, réglable en inclinaison, profondeur 12.5 cm	30.505.000	–
<b>MB 03</b>	Palette monobloc, réglable en inclinaison, profondeur 16 cm	30.505.000	–
<b>MB 10</b>	Palettes séparées, réglables en inclinaison, profondeur 16 cm	30.505.000	288.–
<b>MB 80</b>	Sans		–

<b>Accessoires pour repose-pieds</b>		<b>Chiffre tarifaire</b>	<b>Suppl.</b>
<b>MB 70</b>	Dispositif de verrouillage pour palette monobloc (prévient le relèvement involontaire de la palette)	30.505.000	106.–
<b>MB 72</b>	Sangles de talon pour palettes séparées	70.114.000	39.–
<b>MB 73</b>	Cales latérales, réglables	30.505.000	75.–

Autres accessoires		Chiffre tarifaire	Suppl.
<b>MZ 51</b>		Ceinture avec boucle en métal (extra longue)	149.–
<b>MZ 52</b>		Kit outillage	–

Flasques		Chiffre tarifaire	Suppl.
<b>MG 90</b>		Flasques, transparents	30.509.000 226.–
<b>MG 100</b>		Flasques, Motif Graphic	30.509.000 286.–
<b>MG 101</b>		Flasques, Motif Miracle	30.509.000 286.–
<b>MG 102</b>		Flasques, Motif Network	30.509.000 286.–
<b>MG 103</b>		Flasques, Motif Robots	30.509.000 286.–
<b>MG 104</b>		Flasques, Motif Spectrum	30.509.000 286.–

Teintes de châssis		Teintes de châssis	
<b>001</b>	Argent brillant	<b>002</b>	<input type="checkbox"/> Anthracite métallique
<b>003</b>	Noir profond (RAL 9005)	<b>004</b>	<input type="checkbox"/> Bleu glace métallisé
<b>005</b>	Sparkle orange clair	<b>010</b>	<input type="checkbox"/> Bleu marine
<b>009</b>	Vinho sparkle	<b>013</b>	<input type="checkbox"/> Noir mat RAL 9005
<b>014</b>	Candy rouge	<b>021</b>	<input type="checkbox"/> Sparkle granny smith
<b>023</b>	Blanc RAL 9016	<b>012</b>	<input type="checkbox"/> Bleu ciel
<b>027</b>	Gris titane		
<b>SBK24817.000</b>	Couleur spéciale selon le souhait du client		Prix sur demande

Teintes des toiles de dossier		Suppl.
<b>901</b>	Noir	–
<b>902</b>	Bleu	–

Autres accessoires		Chiffre tarifaire	Suppl.
<b>MZ 93</b>		Sac à dos pour fauteuil roulant	70.362.000 102.–

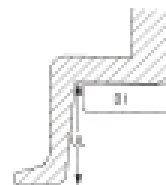
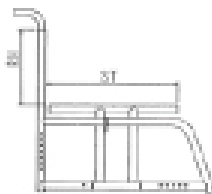
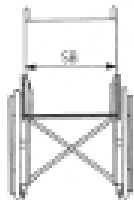
Informations

**Dimensions du fauteuil roulant Avantgarde XXL 2**

Largeur d'assise (SB)

Hauteur de dossier (RH) / Profondeur d'assise (ST)

Longueur de tibia (UL)  
UL-DI de 32 cm - 49cm



**Longueur totale du fauteuil Avantgarde (en cm)**

Profondeur d'assise	UL max./m	24"		26"	
		Position arrière de l'essieu	Position avant de l'essieu	Position arrière de l'essieu	Position avant de l'essieu
40	55	95,5	85	98	87,5
	32	89,5	79	92	81,5
42	55	97,5	87	100	89,5
	32	91,5	81	94	83,5
44	55	99,5	89	102	91,5
	32	93,5	83	96	85,5
46	55	101,5	91	104	93,5
	32	97,5	85	98	87,5
48	55	103,5	93	106	95,5
	32	97,5	87	100	89,5
50	55	105,5	95	108	97,5
	32	99,5	89	102	91,5
52	55	107,5	97	110	99,5
	32	101,5	91	104	93,5
54	55	109,5	99	112	101,5
	32	103,5	93	106	95,5
56	55	111,5	101	114	103,5
	32	105,5	95	108	97,5

**Largeur totale du fauteuil Avantgarde <sup>1)</sup> (en cm)**

Largeur d'assise	Pièces latérales standard & protège-vêtements	Pièces latérales avec accoudoirs réglables en hauteur	Roue arrière avec freins à tambours
50	69,5	72	73
52	71,5	74	75
54	73,5	76	77
56	75,5	78	79
58	77,5	80	81
60	79,5	82	83
62	81,5	84	85

1) Données pour montage étroit des mains courantes (montage large : +20 mm)

Les modèles présentés ici sont en partie équipés avec des équipements contre supplément de prix. Les indications sur le contenu de la livraison, l'apparence, les dimensions et le poids correspondent aux connaissances disponibles au moment de l'impression. Ces indications sont sous réserve de modifications.