

Grundpreis: CHF 3'498.-

Tarif-Ziffer: 30.118.016
40.118.008

Crash getestet nach ISO 7176-19

Empfohlene Verkaufspreise in CHF,
gültig ab 01.01.2024, exkl. MWSt.

Motus 2 CS Adaptivrollstuhl

Artikel-Nummer: 480F61=2_AB02_C



Grundausrüstung

- Aluminiumrohrrahmen mit Kreuzstrebe
- Faltbar
- Beinstützen im Rahmen integriert
- Fussplatte durchgehend, winkelverstellbar
- Rückenrohre höheneinstellbar
- Rückenbespannung anpassbar
- Seitenteile
- Antriebsräder mit Hohlkammerfelgen und Steckachsen, 1"-Bereifung
- Kniehebelbremse

max. Benutzergewicht:

Sitzbreite 35,5 cm bis 48 cm: 125 kg

Sitzbreite 50,5 cm bis 55,5 cm: 140 kg

Crash-getestet nach DIN ISO 7176-19

Kostenvoranschlag	Bestellung
Sonderbauanlage liegt bei	
Rechnungsanschrift/Kundennummer	
Lieferanschrift	
Kommission	Name Datum Unterschrift
Mit der Bestellung verpflichten Sie sich, die Gebrauchsanweisungen/Serviceanleitungen von Zubehör und Produkten anderer Hersteller bei der Kombination mit einem Ottobock Produkt zusätzlich zu den Gebrauchsanweisungen/Serviceanleitungen der jeweiligen Ottobock Produkte zu beachten sowie unsere allgemeinen Geschäftsbedingungen gelesen, verstanden und akzeptiert zu haben. Darüber hinaus verpflichten Sie sich, mit der Bestellung eine eigene Konformitätsbewertung oder Zulassung entsprechend den nationalen Erfordernissen durchzuführen, wenn Sie Modifikationen oder Anbauten vornehmen, die nicht mit den Vorgaben der Ottobock Gebrauchsanweisungen/Serviceanleitungen übereinstimmen.	

Verwendung Klaxon Klick (bitte separates Bestellblatt beifügen) max. Zuladung 120 kg		
MZ 21	Anbindung für Klaxon Klick Race oder Klick Monster	880.-
MZ 22	Anbindung für Klaxon Klick Power	880.-
MZ23	Anbindung für Klaxon Twist Zuggerät	880.-
MZ24	Anbindung für Klaxon Twist Schubgerät	1'940.-
MZ25	Anbindung für Klaxon Twist Zug- und Schubgerät	2'800.-
Verwendung Stuhltyp*		Suppl.
	Standard	-
MB50	Trippelstuhl	-
* Verringerte Bodenfreiheit im Auslieferungszustand für Hemiplegie-Versorgungen, Gefahr durch Hängenbleiben an Bodenhindernissen. Bitte Sicherheitshinweise in der Gebrauchsanweisung beachten!		

Massdaten Sitz										
Sitzbreite SB [cm]	35,5	38	40,5	43	45,5	48	50,5*	53*	55,5*	
Sitztiefe ST [cm]	36	38	40	42	44	46	48	50	52	54

* Mit doppelter Kreuzstrebe

Vordere Sitzhöhe [cm] (siehe Tabelle Seite 6)										
38	39	40	41	42	43	44	45	46	47	48
49	50	51	52	53	54	55				

Unterschenkellänge [cm] (ohne Berücksichtigung Sitzkissen)										
Unterschenkellänge (UL) in cm (möglicher Einstellbereich 34 cm – 55 cm)										

Hintere Sitzhöhe [cm] siehe Ausschlüsse 10.1)										
36	37	38	39	40	41	42	43	44	45	46
47	48	49	50	51	52					

Rückenhöhe [cm]										
30	32,5	35	37,5	40	42,5	43	45	47,5	48	50

Antriebsradposition horizontal				
A	B	C	D	

Antriebsradsturz				
0°	2°	3°	4°	

Antriebsrad			Mehrpreis
13374.000		22"	-
MG02		24"	-

Antriebsradfelge			Tarif-Ziffer	Mehrpreis
MG06		Hohlkammer		-
MG15		Infinity Ultralight		164.-
MG80		Antriebsrad mit Trommelbremse/Begleiter (nur 0° Sturz möglich)	30.503.000	546.-

Bereifung			Tarif-Ziffer	Mehrpreis
MG31		Schwalbe RightRun 1"		-
MG30		Luftbereifung 1 3/8"		-
MG34		PU 1 3/8"	30.511.000	-
MG341		PU 1", schwarz	30.511.000	-
MG37		Schwalbe Marathon Plus Evo. 1"	30.511.000	59.-

Greifringe			Tarif-Ziffer	Mehrpreis
MG52		Aluminium silber eloxiert, hoch		-
MG53		Aluminium silber eloxiert, tief		-
MG54		Gummiert, hoch	30.171.000	243.-
MG56		Edelstahl poliert, hoch		-
MG65		GEKKO, ergonomischer Greifring	30.171.000	462.-

Radstandsverlängerung			Mehrpreis
MG82	Ja		182.-

Zubehör Antriebsrad			Mehrpreis
MG87		Hochdruckpumpe, 14 bar	136.-

Lenkräder			Tarif-Ziffer	Mehrpreis
MF30		4" Vollgummi, schwarz		-
MF31		5" Vollgummi, schwarz		-
MF04		5,5" Softrolle		-
MF32		6" Vollgummi, schwarz		-
MF08		7" Vollgummi		-

Rahmenzubehör			Tarif-Ziffer	Mehrpreis
MA51		Ankipphilfe rechts	30.506.000	83.-
MA52		Ankipphilfe links	30.506.000	83.-
MA55		Kippschutz rechts	30.501.000	176.-
MA56		Kippschutz links	30.501.000	176.-
MA57		Stockhalter rechts	30.512.000	136.-
MA58		Stockhalter links	30.512.000	136.-

Bremsen			Tarif-Ziffer	Mehrpreis
MH01		Kniehebelbremse Push-to-lock		-
MH11		Kniehebelbremse Pull-to-lock		-
MH05		Scherenbremse		218.-
MH06		Kniehebelbremse für Benutzer und Begleiter	30.503.000	405.-

Zubehör Bremse			Tarif-Ziffer	Mehrpreis
MH10		Bremshebelverlängerung	30.504.000	57.-

Rückensystem			Tarif-Ziffer	Mehrpreis
MD01		Rückenlehne gerade		-
MD09		Rückenlehne mit Lumbalnicker 8°		-
MD10		Rückenlehne winkelverstellbar 30°; MD58 muss dazu bestellt werden (nur in Verbindung mit Rückenhöhe 43 oder 48 cm und Rückenbespannung standard)	70.133.000	473.-
MD11		Rückenlehne nach hinten abklappbar		282.-

Schiebegriffe			Tarif-Ziffer	Mehrpreis
MD50		kurz nicht in Verbindung mit MG80, MH06, MD10 und MD11; möglich mit MD09 ab RH 40 cm	30.510.000	-
MD51		lang nicht in Verbindung mit MD09 mit RH 30 - 37,5 cm	30.510.000	-
MD53		teleskopierbar, kurz nicht in Verbindung mit MG80, MH06, MD10 und MD11	30.510.000	249.-
MD52		teleskopierbar, lang nicht in Verbindung mit MD11	30.510.000	249.-
MD55		höhenverstellbar/abnehmbar nicht in Verbindung mit MD10 und MD11	30.510.000	297.-
MD45		höhenverstellbar/abnehmbar für Baxx nicht in Verbindung mit MD10 und MD11	30.510.000	297.-
MD56		abklappbar nur in Verbindung mit MD01; MD09 nur möglich ab RH 40 cm	30.510.000	184.-

Rückensystem Verstellbereich			
		30 - 32,5 (Rücken gerade mit Schiebegriffen höhenverstellbar/teleskopierbar)	
		30 - 37,5 (Rücken gerade mit Schiebegriffen kurz/lang/abklappbar)	
		32,5 - 40 (Rücken gerade mit Schiebegriffen höhenverstellbar/teleskopierbar)	
		35 - 40 (Rücken 8° mit Schiebegriffen höhenverstellbar/teleskopierbar)	
		37,5 - 45 (Rücken gerade mit Schiebegriffen höhenverstellbar/teleskopierbar)	
		40 - 45 (Rücken gerade mit Schiebegriffen kurz/lang/abklappbar)	
		42,5 - 50 (Rücken 8° oder Rücken abklappbar mit Schiebegriffen lang)	
		45 - 50 (Rücken 8°)	
		47,5 - 50 (Rücken gerade mit Schiebegriffen kurz/lang/abklappbar oder Rücken abklappbar mit Schiebegriffen lang)	

Rückenbespannung		Tarif-Ziffer	Mehrpreis
MD04	Standard (nur für MD10 Rückenlehne winkelverstellbar 30°)		-
MD03	anpassbar, gepolstert	30.507.000	-
MD05	anpassbar, atmungsaktiv	30.507.000	-
MD06	ohne		-

Verbreiterung Rückenpolster		Tarif-Ziffer	Mehrpreis
MD80	+ 2 cm		-
MD81	+ 4 cm		-
MD82	ohne		-

Baxx Rückensystem (Bestellblatt beifügen, modellbedingte Einschränkungen möglich)		Tarif-Ziffer	Mehrpreis
	Baxx Aluminiumrücken (beigelegt)		siehe Bestellblatt

Zubehör Rückenlehne		Tarif-Ziffer	Mehrpreis
MD58	Stabilisierungsstange (zwingend bei MD10; bei MD01 und MD09 nur in Verbindung mit MD55)		168.-

Seitenteile		Tarif-Ziffer	Mehrpreis
ME01	Aluminium mit Kälteschutz	30.508.000	-
ME02	Aluminium mit Spritz- und Kälteschutz	30.508.000	-
ME04	Kleiderschutz Carbon	30.508.000	473.-
ME11	Kunststoff, steckbar	30.508.000	99.-
ME05	Aluminium mit Armpolster kurz	30.508.000	418.-
ME06	Aluminium mit Armpolster lang	30.508.000	418.-
ME17	Aluminium mit Armpolster lang, tiefenverstellbar	30.508.000	482.-
ME50	Bügel-Armlehne gepolstert, kurz	30.508.000	483.-
	Bügel-Armlehne gepolstert, lang	30.508.000	483.-
	Bügel-Armlehne gepolstert, lang, extra hoch	30.508.000	483.-

Seitenteile in Rahmenfarbe			Mehrpreis
ME20	<input checked="" type="checkbox"/>	Ja	-

Zubehör Seitenteile		Tarif-Ziffer	Mehrpreis
ME60	Therapietisch	70.161.000	361.-

Sitzbespannung			Tarif-Ziffer	Mehrpreis
MC13		Standard		-
MC14		nachspannbar	30.507.000	-
MC06		ohne		-
Sitzkissen			Tarif-Ziffer	Mehrpreis
MC01		Sitzkissen Standard (Kissenstärke 5 cm)	70.141.000	105.-
MC02		Sitzkissen Cubic Foam (Kissenstärke 5 cm)	70.141.000	205.-
MC05		Sitzkissen Evolight (Kissenstärke 6 cm)	70.141.000	425.-
Fussauflage			Tarif-Ziffer	Mehrpreis
MB03		Fussplatte Alu, durchgehend, winkelverstellbar	30.505.000	-
MB09		Fussplatte geteilt, winkelverstellbar, hochklappbar, Aluminium	30.505.000	-
MB99		ohne		-
Ausführung Fussbügel			Tarif-Ziffer	Mehrpreis
MB200		Standard	30.505.000	-
MB201		abschwenkbar, links	30.505.000	72.-
MB202		abschwenkbar, rechts	30.505.000	72.-
Länge Fussbügel (ohne Sitzkissen)			Tarif-Ziffer	Mehrpreis
MB40		kurz (max. 34 cm – 41 cm)		-
MB41		mittel (max. 41 cm – 51 cm)		-
MB42		lang (max. 47 cm – 55 cm)		-
Weiteres Zubehör			Tarif-Ziffer	Mehrpreis
MZ51		Beckengurt mit Metallschloss		91.-
MZ52		Werkzeugsatz		56.-
Bitte nutzen Sie ebenfalls das Bestellblatt für Rollstuhlzubehör 647F661=*				
Speichenschutz			Tarif-Ziffer	Mehrpreis
MG90		Transparent	30.509.000	226.-
Rahmenfarben				
002		Anthrazit metallic		-
010		Marine blue		-
012		Sky blue		-
014		Candy red		-
016		Silber metallic		-
021		Sparkle granny-smith		-
023		Weiss RAL 9016		-
048		Tiefschwarz matt (Struktur)		-
Sonderzubehör			Tarif-Ziffer	Mehrpreis
MZ58		Tasche für Antriebsräder (für 2 Antriebsräder bis 28")		121.-
MZ59		Tasche für Mobiltelefon		41.-
MZ89		Steckachsenschutz		7.-
MZ93		Rucksack		102.-
OA		KFZ-Transportschlaufe (2 Stück)		netto 22.-

Sonderwunsch

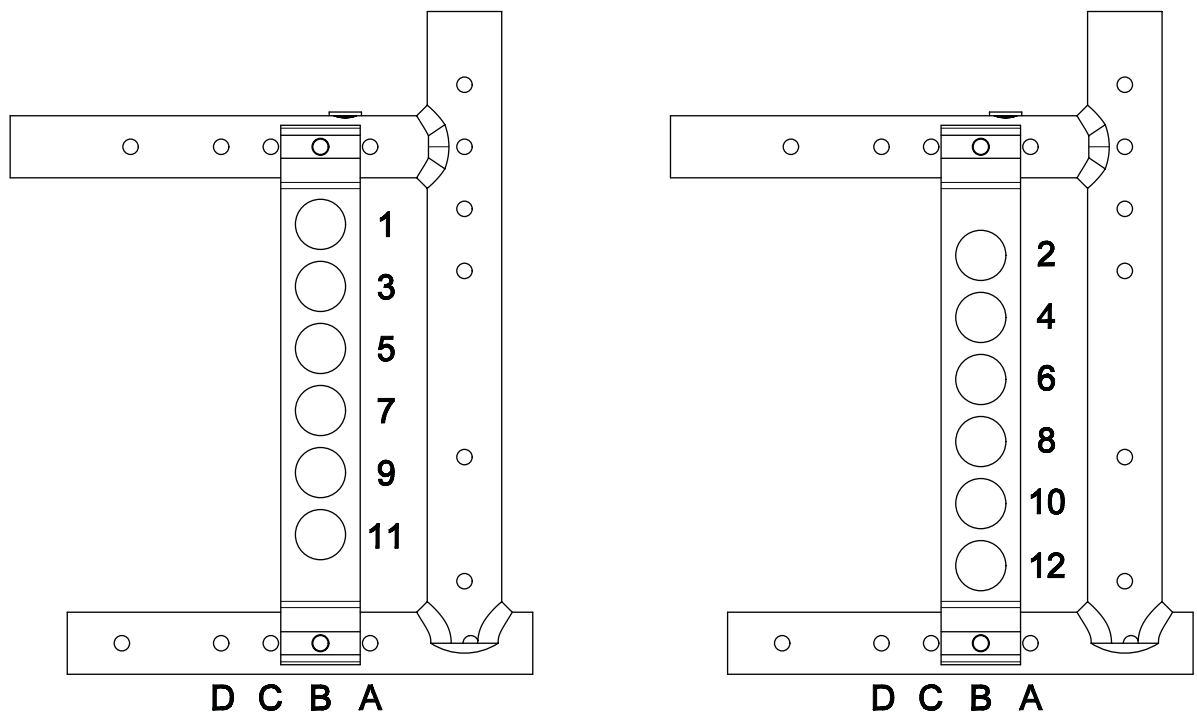
	Nein
	Ja

Information

Vordere Sitzhöhe [mm]

Lenkradgabel	Raddurchmesser				
	4"	5"	5,5"	6"	7"
kurz	380 - 460	400 - 460	420 - 470	420 - 470	440 - 490
lang	460 - 530	470 - 540	440 - 540	440 - 550	450 - 550

Positionen Antriebsradadapter



Information



Antriebsradadapter



MG86 Radstandsverlängerung



MA51 Ankipphilfe



MA55 Kippschutz



MA57 Stockhalter



MH01 Kniehebelbremse



MH05 Outfront-Scherenbremse



MH10 Bremshebelverlängerung, abklappbar



MD10 Rückenwinkelverstellung



MD11 Abklappbarer Rücken



MD55 Schiebegriffe, höhenverstellbar, abnehmbar



MD56 Schiebegriffe, abklappbar

Information



MD04 Rückenbespannung Standard



MD03 Rückenbespannung, gepolstert



MD05 Rückenbespannung, atmungsaktiv



MD58 Stabilisierungsstange



ME11 Seitenteil Kunststoff, steckbar



ME02 Seitenteil mit Spritz- und Kälteschutz



ME04 Seitenteil Karbon



ME17 Seitenteil mit Armpolster, tiefenverstellbar



ME50 Armlehne, gepolstert



ME60 Therapietisch



MB03 Beinstützen, durchgehend, winkelverstellbar



MB201 Fussbügel abschwenkbar, links

Information



MZ58 Tasche für Antriebsräder



MZ59 Tasche für Mobiltelefon



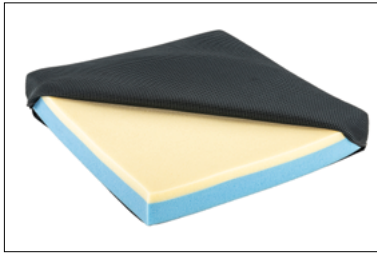
MZ89 Steckachsenschutz



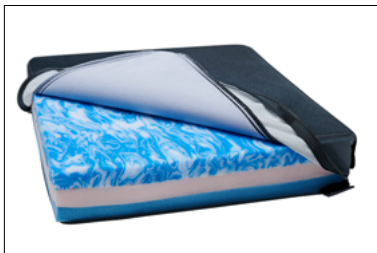
MZ92 Wheel Blades



MZ93 Rucksack



Sitzkissen Livo		CHF 133.-				
Sitztiefe [cm]	Sitzbreite [cm]					
	38	40,5	43	45,5	48	
38		<input type="checkbox"/>				
40	<input type="checkbox"/>		<input type="checkbox"/>			
42		<input type="checkbox"/>	<input type="checkbox"/>	<input type="checkbox"/>	<input type="checkbox"/>	
44			<input type="checkbox"/>	<input type="checkbox"/>	<input type="checkbox"/>	
46			<input type="checkbox"/>	<input type="checkbox"/>	<input type="checkbox"/>	
48			<input type="checkbox"/>	<input type="checkbox"/>		
50				<input type="checkbox"/>		
52			<input type="checkbox"/>	<input type="checkbox"/>		



Sitzkissen Evoflair		CHF 439.-				
Sitztiefe [cm]	Sitzbreite [cm]					
	38	40,5	43	45,5	48	
40	<input type="checkbox"/>	<input type="checkbox"/>	<input type="checkbox"/>			
42		<input type="checkbox"/>	<input type="checkbox"/>	<input type="checkbox"/>	<input type="checkbox"/>	
44			<input type="checkbox"/>	<input type="checkbox"/>	<input type="checkbox"/>	
46			<input type="checkbox"/>	<input type="checkbox"/>	<input type="checkbox"/>	
48						
50						
52			<input type="checkbox"/>	<input type="checkbox"/>		